

# KECAMATAN PAMEUNGPEUK DALAM ANGKA

*Cibalong District in Figures*

# 2024



<https://garut.bps.go.id>



**BADAN PUSAT STATISTIK  
KABUPATEN GARUT**

**BPS - STATISTICS OF GARUT REGENCY**

# KECAMATAN PAMEUNGPEUK DALAM ANGKA

*Cibalong District in Figures*

# 2024



<https://garutkab.bps.go.id>

## **Kecamatan Pameungpeuk Dalam Angka**

*Pameungpeuk District in Figures*

**2024**

**ISSN** : 2830-0734  
**No. Publikasi / Publication Number** : 32050.24016  
**Katalog / Catalog** : 1102001.3205070

**Ukuran Buku / Book Size** : 14,8 cm x 21 cm  
**Jumlah Halaman / Number of Pages** : xxvi + 86 halaman /pages

**Naskah / Manuscript:**

**Badan Pusat Statistik Kabupaten Garut**

*BPS-Statistics of Garut Regency*

**Gambar Cover oleh / Cover Designed by:**

**Badan Pusat Statistik Kabupaten Garut**

*BPS-Statistics of Garut Regency*

**Ilustrasi Kover / Cover Illustration:**

**Badan Pusat Statistik Kabupaten Garut/ BPS-Statistics of Garut Regency**

**Diterbitkan oleh / Published by:**

© **BPS Kabupaten Garut/BPS-Statistics of Garut Regency**

**Dicetak oleh/Printed by:**

**BPS Kabupaten Garut / BPS-Statistics of Garut Regency**

**Dilarang mengumumkan, mendistribusikan, mengomunikasikan, dan/atau menggandakan sebagian atau seluruh isi buku ini untuk tujuan komersial tanpa izin tertulis dari BPS Kabupaten Garut**

*Prohibited to announce, distribute, communicate, and/or copy part or all of this book for commercial purpose without permission from BPS-Statistics of Garut Regency*

**TIM PENYUSUN/TEAM MEMBERS**

**Pengarah/Director**

Nevi Hendri, S.Si, M.M.

**Penanggung Jawab/Persons in Charge**

Nevi Hendri, S.Si, M.M.

**Penyunting/Editors**

Irvan Prasastya Santosa, S.T.

**Pengolah Data dan Penulis Naskah/Data Processor and Writers**

Bambang Indra Irawan, S.T.

**Penata Letak/Layout Designers**

Rahayu Sibarani A.Md

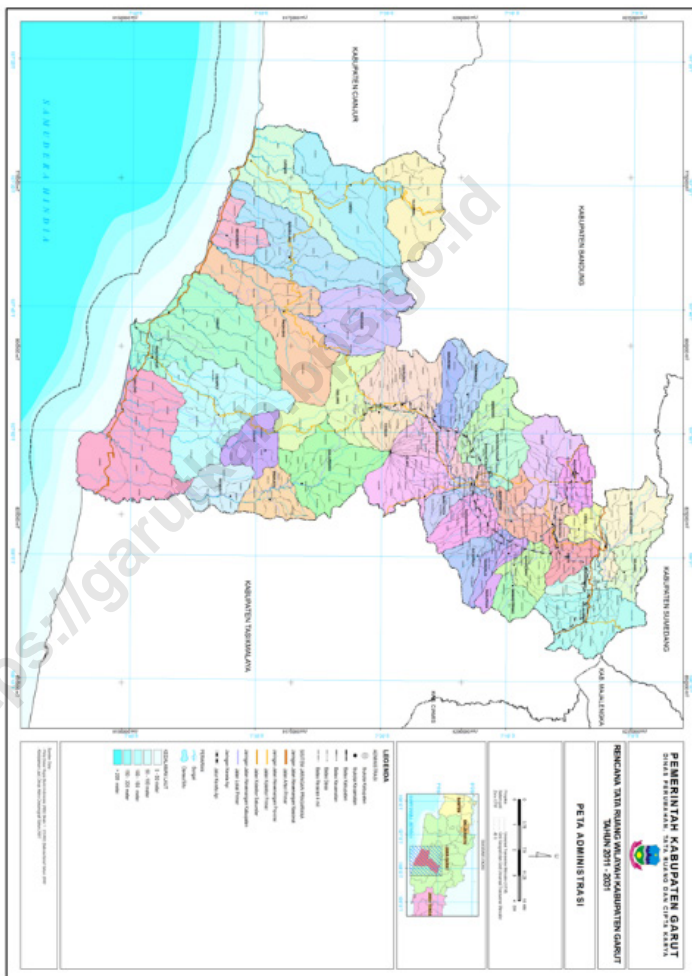


## **KONTRIBUTOR DATA/DATA CONTRIBUTORS**

1. Kementerian Agama/*Ministry of Religious Affair*
2. Kementerian Pendidikan dan Kebudayaan/*Ministry of Education and Culture*
3. Kementerian Dalam Negeri/*Ministry of Home Affairs*
4. Badan Pusat Statistik/*BPS-Statistics Indonesia*
5. Kantor Kecamatan/*District Office*
6. Dinas Kependudukan dan Pencatatan Sipil (Disdukcapil)/ *Department of Population and Civil Registration (Disdukcapil)*
7. Dinas Pemberdayaan Masyarakat dan Desa Kabupaten Garut
8. Dinas Kesehatan Kabupaten Garut / *Garut Regency Health Office*
9. Badan Kepegawaian dan Diklat kabupaten garut / *Garut Regency Personnel and Training Agency*



# PETA WILAYAH KABUPATEN GARUT MAP OF GARUT REGENCY







**KEPALA BPS GARUT**  
**CHIEF STATISTICIAN OF GARUT**



**Nevi Hendri, S.Si, M.M.**





## KATA PENGANTAR

Kecamatan Pameungpeuk Dalam Angka 2024 ini mengalami perubahan format sesuai dengan kebijakan nasional, namun data-data yang sebelumnya pernah ada, akan tetap kami upayakan tampil melalui tabel statis dan dinamis pada website kami [garutkab.bps.go.id](http://garutkab.bps.go.id).

Kecamatan Pameungpeuk Dalam Angka ini semakin banyak diminati karena sebagai sumber referensi oleh para perencana kebijakan, peneliti, dosen, mahasiswa serta para pembaca yang membutuhkan informasi statistik yang komprehensif.

Penghargaan dan ucapan terima kasih yang tulus kami sampaikan kepada segenap instansi pemerintah dilingkungan Pemerintah Kabupaten Garut yang telah berkenan menyumbangkan data dan informasi hingga terwujudnya publikasi ini.

Publikasi ini tentunya masih mengandung keterbatasan. Kritik dan saran dari semua pihak sangat diharapkan untuk perbaikan dan kesempurnaan publikasi yang akan datang. Kritik dan saran dapat dialamatkan ke: [bps3205@bps.go.id](mailto:bps3205@bps.go.id). Kepada semua pihak yang telah ikut terlibat dalam penyusunan publikasi ini kami mengucapkan banyak terima kasih.

Harapan kami semoga buku ini dapat bermanfaat bagi kita semua dalam menyusun perencanaan dan melaksanakan pembangunan serta berbagai kajian ilmiah.

Garut , September 2024  
Kepala BPS  
Garut

**Nevi Hendri, S.Si, M.M.**



## **PREFACE**

*Pameungpeuk District In Figures 2024 has changed the format in accordance with national policy, but the data that had previously been there, we will continue to try to appear through static and dynamic tables on our website [garutkab.bps.go.id](http://garutkab.bps.go.id).*

*Pameungpeuk District in this figure more and more in demand because as a source of reference by policy planners, researchers, lecturers, students and readers who need comprehensive statistical information.*

*Our sincere appreciation and gratitude goes to all government agencies in the Garut Regency Government who have been willing to contribute data and information until the realization of this publication.*

*This publication certainly contains limitations. Criticism and suggestions from all parties are expected to improve and perfect future publications. Criticisms and suggestions can be addressed to: [bps3205@bps.go.id](mailto:bps3205@bps.go.id). We would like to thank all those who have been involved in the preparation of this publication.*

*We hope that this book can be useful for all of us in planning and carrying out development and various scientific studies*

Garut, September 2024  
Chief Statistician of  
Garut

**Nevi Hendri, S.Si, M.M.**

## DAFTAR ISI/CONTENTS

	Halaman <i>Page</i>
Kata Pengantar .....	xi
Preface .....	xii
Daftar Isi/Contents.....	xiii
Daftar Tabel/List of Tables .....	xv
Daftar Gambar/List of Figures.....	xxi
Penjelasan Umum/Explanatory Notes.....	xxiii
Daftar Singkatan/List of Abbreviation .....	xxv
1. Geografi / <i>Geography</i> .....	1
2. Pemerintahan/ <i>Government</i> .....	9
3. Penduduk/ <i>Population</i> .....	17
4. Sosial dan Kesejahteraan Rakyat/ <i>Social and Welfare</i> .....	25
5. Pertanian/ <i>Agriculture</i> .....	53
6. Pariwisata, Transportasi, dan Komunikasi/ <i>Tourism, Transportation, and Communication</i> .....	71
7. Perbankan, Koperasi, dan Perdagangan/ <i>Banking, Cooperative, and Trade</i> .....	83



## DAFTAR TABEL/LIST OF TABLES

	Halaman Page
<b>1. GEOGRAFI /GEOGRAPHY</b>	
1.1 Luas Daerah Menurut Desa/Kelurahan di Kecamatan Pameungpeuk, 2023 <i>Total Area by Villages/Kelurahan in Pameungpeuk District, 2023.....</i>	6
1.2 Jarak ke Ibukota Kecamatan dan Ibukota Kabupaten/Kota Menurut Desa/Kelurahan di Kecamatan Pameungpeuk (km), 2023 <i>Distance to the District Capital and Regency/Municipal Capital by Villages/Kelurahan in Pameungpeuk District (km), 2023.....</i>	7
<b>2. PEMERINTAHAN/GOVERNMENT</b>	
<b>2.1 WILAYAH ADMINISTRATIF ADMINISTRATIVE AREA</b>	
2.1.1 Jumlah Rukun Warga (RW) dan Rukun Tetangga (RT) Menurut Desa/Kelurahan di Kecamatan Pameungpeuk, 2023 <i>Number of Rukun Warga and Rukun Tetangga by Villages'/Kelurahan in Pameungpeuk District, 2023 .....</i>	14
<b>2.2 SUMBER DAYA MANUSIA HUMAN RESOURCES</b>	
2.2.1 Jumlah PNS Menurut Golongan/Ruang dan Jenis Kelamin yang bertempat tinggal di Kecamatan Pameungpeuk, 2023 <i>Number of Civil Servants By Group/Space and Gender living in the Pameungpeuk District, 2023 .....</i>	15
2.2.2 Jumlah PNS Menurut Tingkat Pendidikan dan Jenis Kelamin yang bertempat tinggal di Kecamatan Pameungpeuk, 2023 <i>Number of Civil Servants According to Education and Gender living in the Pameungpeuk District , 2023 .....</i>	16
<b>3. PENDUDUK/POPULATION</b>	
3.1 Penduduk, Distribusi Persentase Penduduk, dan Rasio Jenis Kelamin Penduduk Menurut Desa/ Kelurahan di Kecamatan Pameungpeuk, 2023	



	Halaman Page
	<i>Population, Percentage Distribution of Population, and Population Sex Ratio by Villages/Kelurahan in Pameungpeuk District, 2023.....</i> 22
3.2	Jumlah Penduduk Menurut Kelompok Umur dan Jenis Kelamin di Kecamatan Pameungpeuk, 2023 <i>Population by Age Groups and Sex in Pameungpeuk District, 2023 .....</i> 24
<b>4.</b>	<b>SOSIAL DAN KESEJAHTERAAN RAKYAT/SOCIAL AND WELFARE</b>
<b>4.1</b>	<b>PENDIDIKAN EDUCATION</b>
4.1.1	Banyaknya Desa <sup>1</sup> /Kelurahan yang Memiliki Fasilitas Sekolah Menurut Tingkat Pendidikan di Kecamatan Pameungpeuk, 2021 <i>Number of Villages<sup>1</sup>/Kelurahan Having Educational Facilities by Educational Level in Pameungpeuk District, 2021 .....</i> 31
4.1.2	Jumlah Sekolah Menurut Tingkat Pendidikan di Kecamatan Pameungpeuk, 2023/2024 <i>Number of Schools by Educational Level in Pameungpeuk District, 2023/2024 .....</i> 32
4.1.3	Jumlah Guru Menurut Tingkat Pendidikan di Kecamatan Pameungpeuk, 2023/2024 <i>Number of Teachers by Educational Level in Pameungpeuk District, 2023/2024 .....</i> 33
4.1.4	Jumlah Murid Menurut Tingkat Pendidikan di Kecamatan Pameungpeuk, 2023/2024 <i>Number of Pupils by Educational Level in Pameungpeuk District, 2023/2024 .....</i> 34
<b>4.2</b>	<b>KESEHATAN HEALTH</b>
4.2.1	Banyaknya Desa <sup>1</sup> /Kelurahan yang Memiliki Sarana Kesehatan Menurut Jenis Sarana Kesehatan di Kecamatan Pameungpeuk, 2021 <i>Number of Villages<sup>1</sup>/Kelurahan Health Facilities by Type of Health Facilities in Pameungpeuk District, 2021 .....</i> 35
4.2.2	Banyaknya Warga Penderita Kekurangan Gizi Menurut Desa/Kelurahan di Kecamatan Pameungpeuk, 2023

	<i>Number of People with Malnutrition by Villages/Kelurahan in Pameungpeuk District, 2023 .....</i>	36
<b>4.3</b>	<b>PERUMAHAN DAN LINGKUNGAN</b> <b>HOUSING AND ENVIRONMENT</b>	
4.3.1	Banyaknya Desa/Kelurahan Menurut Sumber Air Minum Sebagian Besar Keluarga di Kecamatan Pameungpeuk, 2021 <i>Number of Villages/Kelurahan by Drinking Water Source of Majority Family in Pameungpeuk District, 2021 .....</i>	37
4.3.2	Banyaknya Keluarga Menurut Desa/Kelurahan dan Jenis Pengguna Listrik di Kecamatan Pameungpeuk, 2021 <i>Number of Family by Villages/Kelurahan and Type of Electricity Consumer in Pameungpeuk District, 2021 .....</i>	38
4.3.3	Banyaknya Desa/Kelurahan Menurut Sumber Penerangan Jalan Utama Desa/Kelurahan di Kecamatan Pameungpeuk, 2021 <i>Number of Villages/Kelurahan by Source of Villages/Kelurahan's Main Street Illumination in Pameungpeuk District, 2021 .....</i>	39
4.3.4	Banyaknya Desa/Kelurahan Menurut Penggunaan Fasilitas Tempat Buang Air Besar Sebagian Besar Keluarga di Kecamatan Pameungpeuk, 2021 <i>Number of Villages/Kelurahan by Toilet Facility Used by Majority Family in Pameungpeuk District, 2021 .....</i>	40
4.3.5	Banyaknya Desa/Kelurahan Menurut Jenis Bahan Bakar untuk Memasak yang Digunakan Sebagian Besar Keluarga di Kecamatan Pameungpeuk, 2021 <i>Number of Villages/Kelurahan by Type of Cooking Fuel Used by Majority Family in Pameungpeuk District, 2021 .....</i>	41
<b>4.4</b>	<b>AGAMA DAN SOSIAL LAINNYA</b> <b>RELIGION AND OTHER SOCIAL AFFAIRS</b>	
4.4.1	Jumlah Tempat Peribadatan Menurut Desa/ Kelurahan di Kecamatan Pameungpeuk, 2021 <i>Number of Worship Places by Villages/Kelurahan in Pameungpeuk District, 2021 .....</i>	42
4.4.2	Banyaknya Kejadian Bencana Alam Menurut Desa/Kelurahan dan Jenis Bencana Alam di Kecamatan Pameungpeuk, 2021 <i>Number of Natural Disaster Events by Villages/Kelurahan and Type of Natural Disaster in Pameungpeuk District, 2021 .....</i>	43

4.4.3	<p>Banyaknya Korban Jiwa Akibat Bencana Alam Menurut Desa/Kelurahan dan Jenis Bencana Alam di Kecamatan Pameungpeuk, 2021 <i>Number of Fatalities Due to Natural Disasters by Villages/Kelurahan and Type of Natural Disaster in Pameungpeuk District, 2021.....</i></p>	46
4.4.4	<p>Keberadaan Fasilitas/Upaya Antisipasi/Mitigasi Bencana Alam Menurut Desa/Kelurahan di Kecamatan Pameungpeuk, 2021 <i>Existence of Facilities/Efforts for Anticipation/Mitigation of Natural Disasters by Villages/Kelurahan by Villages/Kelurahan in Pameungpeuk District, 2021 .....</i></p>	49
4.4.5	<p>Banyaknya Desa/Kelurahan yang Memiliki Kelompok Kegiatan Olahraga Menurut Jenis Olahraga dan Ketersediaan Fasilitas/ Lapangan Olahraga di Kecamatan Pameungpeuk, 2021 <i>Number of Villages/Kelurahan Having Sport Activities Groups by Type of Sport and Availability of Sport Facilities/Fields in Pameungpeuk District, 2021 .....</i></p>	51
<b>5. PERTANIAN/AGRICULTURE</b>		
5.1	<p>Luas Panen Tanaman Sayuran Menurut Jenis Tanaman di Kecamatan Pameungpeuk (ha), 2020–2023 <i>Harvested Area of Seasonal Vegetables by Kind of Plant in Pameungpeuk District (ha), 2020–2023 .....</i></p>	58
5.2	<p>Produksi Tanaman Sayuran dan Buah-buahan Semusim Menurut Jenis Tanaman di Kecamatan Pameungpeuk (kuintal), 2019–2023 <i>Production of Seasonal Vegetables and Fruits by Kind of Plant in Pameungpeuk District (quintal), 2020–2023.....</i></p>	60
5.3	<p>Luas Panen Tanaman Biofarmaka Menurut Jenis Tanaman di Kecamatan Pameungpeuk (m<sup>2</sup>), 2020–2023 <i>Harvested Area of Medicinal Plants by Kind of Plant in Pameungpeuk District (m<sup>2</sup>), 2020–2023.....</i></p>	62
5.4	<p>Produksi Tanaman Biofarmaka Menurut Jenis Tanaman di Kecamatan Pameungpeuk (kg), 2020–2023 <i>Production of Medicinal Plants by Kind of Plant in Pameungpeuk District (kg),2020–2023.....</i></p>	63

5.5	Luas Panen Tanaman Hias Menurut Jenis Tanaman di Kecamatan Pameungpeuk (m <sup>2</sup> ), 2020–2023 <i>Harvested Area of Ornamental Plants by Kind of Plant in Pameungpeuk District (m<sup>2</sup>), 2020–2023</i> .....	64
5.6	Produksi Tanaman Hias Menurut Jenis Tanaman di Kecamatan Pameungpeuk (tangkai), 2020–2023 <i>Production of Ornamental Plants by Kind of Plant in Pameungpeuk District (stalks), 2020–2023</i> .....	66
5.7	Produksi Buah-Buahan Menurut Jenis Tanaman di Kecamatan Pameungpeuk (kuintal), 2020–2023 <i>Production of Annual Fruits by Kind of Plant in Pameungpeuk District (quintal), 2020–2023</i> .....	68
<b>6.</b>	<b>PARIWISATA, TRANSPORTASI, DAN KOMUNIKASI/TOURISM, TRANSPORTATION, AND COMMUNICATION</b>	
<b>6.1</b>	<b>PARIWISATA TOURISM</b>	
6.1.1	Jumlah Sarana Akomodasi Menurut Desa/Kelurahan dan Jenis Akomodasi di Kecamatan Pameungpeuk, 2021 <i>Number of Accomodation Facilities by Villages/Kelurahan and Type of Accomodation in Pameungpeuk District, 2021</i> .....	76
<b>6.2</b>	<b>TRANSPORTASI TRANSPORTATION</b>	
6.2.1	Prasarana dan Sarana Transportasi Antar Desa/Kelurahan Menurut Desa/Kelurahan di Kecamatan Pameungpeuk, 2021 <i>Inter-Villages/Kelurahan Transportation Infrastructure and Facilities by Villages/Kelurahan in Pameungpeuk District, 2021</i> .....	77
<b>6.3</b>	<b>KOMUNIKASI COMMUNICATION</b>	
6.2.2	Keberadaan Kantor Pos/Pos Pembantu/Rumah Pos, Pos Keliling, dan Perusahaan/Agen Jasa Ekspedisi Swasta Menurut Desa/Kelurahan di Kecamatan Pameungpeuk, 2021 <i>Number of Post Office/Subsidiary of Post Office, Mobile Portal Service, Private Expedition Service Company by Villages/Kelurahan in Pameungpeuk District, 2021</i> .....	79

6.3.1	Jumlah Menara Telepon seluler dan Operator Layanan Komunikasi Telepon Seluler Menurut Desa/ Kelurahan di Kecamatan Pameungpeuk, 2021 <i>Number of Base Transceiver Station (BTS) and Cellular Phone Communication Service Operators by Villages/Kelurahan in Pameungpeuk District, 2021</i> .....	80
6.3.2	Kekuatan Sinyal Telepon Seluler dan Jenis Sinyal Internet Telepon Seluler Menurut Desa/Kelurahan di Kecamatan Pameungpeuk, 2021 <i>The Strenght of Celular Phone Signal by Villages/Kelurahan in Pameungpeuk District, 2021</i> .....	81
<b>7. PERBANKAN, KOPERASI, DAN PERDAGANGAN/BANKING, COOPERATIVE, AND TRADE</b>		
7.1	Banyaknya Sarana Lembaga Keuangan Bank Menurut Desa/ Kelurahan dan Jenis Bank di Kecamatan Pameungpeuk, 2021 <i>Number of Bank by Villages/Kelurahan and Type of Bank in Pameungpeuk District, 2021</i> .....	88
7.2	Banyaknya Koperasi Aktif Menurut Menurut Desa/Kelurahan dan Jenis Koperasi di Kecamatan Pameungpeuk, 2021 <i>Number of Cooperative by Villages/Kelurahan and Type of Cooperative in Pameungpeuk District, 2021</i> .....	89
7.3	Banyaknya Sarana Perdagangan Menurut Desa/Kelurahan dan Jenis Sarana Perdagangan di Kecamatan Pameungpeuk, 2021 <i>Number of Trade Facilities by Villages/Kelurahan and Type of Trade Facilities in Pameungpeuk District, 2021</i> .....	91

## DAFTAR GAMBAR/LIST OF FIGURES

		Halaman Page
1.1	Luas Daerah menurut Desa/Kelurahan (%), 2023 <i>Total Area by Village/Kelurahan (%), 2023.....</i>	4
1.2	Jarak ke Ibukota Kecamatan Menurut Desa/Kelurahan di Kecamatan Pameungpeuk (km), 2023 <i>Distance to the District Capital by Village/Kelurahan in Pameungpeuk District (km), 2023.....</i>	5
2.1	Jumlah Rukun Warga (RW) dan Rukun Tetangga (RT) Menurut Desa/Kelurahan di Kecamatan Pameungpeuk, 2023 <i>Number of Rukun Warga and Rukun Tetangga by Villages<sup>1</sup>/ Kelurahan in Pameungpeuk District, 2023 .....</i>	12
2.2	Jumlah PNS Menurut Tingkat Pendidikan dan Jenis Kelamin yang bertempat tinggal di Kecamatan Pameungpeuk, 2023 <i>Number of Civil Servants According to Education and Gender living in the Pameungpeuk District, 2023 .....</i>	13
3.1	Penduduk Menurut Desa/Kelurahan di Kecamatan Pameungpeuk, 2023 <i>Population by Villages/Kelurahan in Pameungpeuk District, 2023 .....</i>	20
3.2	Jumlah Penduduk Menurut Kelompok Umur dan Jenis Kelamin di Kecamatan Pameungpeuk, 2023 <i>Population by Age Groups and Sex in Pameungpeuk District, 2023 ....</i>	21
4.1	Banyaknya Desa <sup>1</sup> /Kelurahan yang Memiliki Fasilitas Sekolah Menurut Tingkat Pendidikan di Kecamatan Pameungpeuk, 2021.. <i>Number of Villages<sup>1</sup>/Kelurahan Having Educational Facilities by Educational Level in Pameungpeuk District, 2021 .....</i>	29
4.2	Banyaknya Desa <sup>1</sup> /Kelurahan yang Memiliki Sarana Kesehatan Menurut Jenis Sarana Kesehatan di Kecamatan Pameungpeuk, 2021 <i>Number of Villages<sup>1</sup>/Kelurahan Health Facilities by Type of Health Facilities in Pameungpeuk District, 2021 .....</i>	30
5.1	Produksi Tanaman Biofarmaka Menurut Jenis Tanaman di Kecamatan Pameungpeuk (kg), 2020–2023 <i>Production of Medicinal Plants by Kind of Plant in Pameungpeuk District (kg),2020–2023.....</i>	56

5.2	Luas Panen Tanaman Biofarmaka Menurut Jenis Tanaman di Kecamatan Pameungpeuk (m <sup>2</sup> ), 2020–2023 <i>Harvested Area of Medicinal Plants by Kind of Plant in Pameungpeuk District (m<sup>2</sup>), 2020–2023</i> .....	57
6.1	Jumlah Sarana Akomodasi Menurut Desa/Kelurahan dan Jenis Akomodasi di Kecamatan Pameungpeuk, 2021 <i>Number of Accomodation Facilities by Villages/Kelurahan and Type of Accomodation in Pameungpeuk District, 2021</i> .....	74
6.2	Jumlah Menara Telepon seluler dan Operator Layanan Komunikasi Telepon Seluler Menurut Desa/ Kelurahan di Kecamatan Pameungpeuk, 2021 <i>Number of Base Transceiver Station (BTS) and Cellular Phone Communication Service Operators by Villages/Kelurahan in Pameungpeuk District, 2021</i> .....	75
7.1	Banyaknya Sarana Lembaga Keuangan Bank Menurut Desa/ Kelurahan dan Jenis Bank di Kecamatan Pameungpeuk, 2021 <i>Number of Bank by Villages/Kelurahan and Type of Bank in Pameungpeuk District, 2021</i> .....	86
7.2	Banyaknya Koperasi Aktif Menurut Menurut Desa/Kelurahan dan Jenis Koperasi di Kecamatan Pameungpeuk, 2021 <i>Number of Cooperative by Villages/Kelurahan and Type of Cooperative in Pameungpeuk District, 2021</i> .....	87

## PENJELASAN UMUM/EXPLANATORY NOTES

Tanda-tanda, satuan-satuan, dan lain-lainnya yang digunakan dalam publikasi ini adalah sebagai berikut:

*Symbols, measurement units, and acronyms which are used in this publication, are as follows:*

### 1. TANDA-TANDA/SYMBOLS

Data tidak tersedia/ <i>Data not available</i> .....	: ...
Tidak ada atau nol / <i>Null or zero</i> .....	: -
Data dapat diabaikan/ <i>Data negligible</i> .....	: 0
Tanda decimal/ <i>Decimal point</i> .....	: ,
Data tidak dapat ditampilkan/ <i>Not applicable</i> .....	: NA
Angka estimasi/ <i>Estimated figures</i> .....	: e
Angka diperbaiki/ <i>Revised figures</i> .....	: r
Angka sementara/ <i>Preliminary figures</i> .....	: x
Angka sangat sementara/ <i>Very preliminary figures</i> .....	: xx
Angka sangat sangat sementara/ <i>Very very preliminary figures</i> .....	: xxx

### 2. SATUAN/UNITS

barel/ <i>barrel</i> .....	: 158,99 liter/ <i>litres</i> = 1/6,2898 m <sup>3</sup>
hektar (ha)/ <i>hectare (ha)</i> .....	: 10 000 m <sup>2</sup>
kilometer (km)/ <i>kilometres (km)</i> .....	: 1 000 meter/ <i>meters (m)</i>
knot/ <i>knot</i> .....	: 1,8523 km/jam ( <i>km/hour</i> )
kuintal/ <i>quintal</i> .....	: 100 kg
KWh .....	: 1 000 Watt hour
MWh .....	: 1 000 KWh
liter (untuk beras)/ <i>litre (for rice)</i> .....	: 0,80 kg
MMSCF .....	: 1/35,3 m <sup>3</sup>
metrik ton (m.ton)/ <i>metric ton (m. ton)</i> .....	: 0,98421 long ton = 1 000 kg
ons/ <i>ounce</i> .....	: 28,31 gram/ <i>grams</i>
ton .....	: 1 000 kg

Satuan lain: buah, dus, butir, helai/lembar, kaleng, batang, pulsa, ton kilometer (ton-km), jam, menit, persen (%).

*Other units: unit, pack, pieces, sheet, tin, pulse, ton-kilometres(ton-km), hour, minute, percent (%).*

Perbedaan angka di belakang koma disebabkan oleh pembulatan angka.  
*The difference in decimal numbers is caused by rounding.*





## DAFTAR SINGKATAN/LIST OF ABBREVIATION

SI	: Stasiun Iklim/ <i>Climate Station</i>
SMPK	: Stasiun Meterologi Pertanian Khusus/ <i>Special Agricultural Meteorological Station</i>
t.t	: Tempat tidur/ <i>Bed</i>
BCG	: Bacillus Calmette Guerin
DPT	: Difteri, Pertusis, Tetanus/ <i>Diphtheria, Tetanus, and Pertussis</i>
TT	: Tetanus Toxoid
IOT	: Industri Obat Tradisional/ <i>Traditional Medicine Industry</i>
IKOT	: Industri Kecil Obat Tradisional/ <i>Traditional Medicine Small Industry</i>
Alkes	: Alat kesehatan/ <i>Health Kits</i>
PKRT	: Perbekalan Kesehatan Rumah tangga/ <i>Household Health Logistics</i>
Kompl	: Komplemen/ <i>Complement</i>
IRTP	: Industri Pangan Produksi Rumah Tangga/ <i>Foods Home Industry</i>
PBF	: Pedagang Besar Farmasi/ <i>Pharmacy Whole-seller</i>
GFK	: Gudang Farmasi Kab/Kota/Regency/ <i>Municipality Pharmacy Warehouse</i>
RB	: Rumah Bersalin/ <i>Delivery House</i>
Pustu	: Puskesmas pembantu/ <i>Auxiliary Public Health Center</i>
BP	: Balai Pengobatan/ <i>Polyclinic</i>
TPS	: Tempat Pembuangan Sampah Sementara / <i>landfill</i>
Jamkesmas	: Jaminan kesehatan masyarakat miskin/ <i>Poor public health insurance</i>
PJKMU	: Program Jaminan Kesehatan Masyarakat Umum/ <i>General Public Health Insurance Program</i>
SIUP	: Surat Ijin Usaha Perdagangan/ <i>Trading Permission Letter</i>
TDP	: Tanda Daftar Perusahaan/ <i>Company Registration Identity</i>
API	: Angka Pengenal Importir/ <i>Importer's Identity Number</i>



**BAB**  
*CHAPTER*

# 1



## **GEOGRAFI**

### *GEOGRAPHY*





**ULASAN**

Kecamatan Pameungpeuk mempunyai luas wilayah sekitar 40,17 km<sup>2</sup>, dengan batas-batas wilayah sebagai berikut:

- Sebelah Utara berbatasan dengan Kecamatan Cisompet
- Sebelah Timur berbatasan dengan Kecamatan Cibalong
- Sebelah Selatan berbatasan dengan Samudera Indonesia
- Sebelah Barat berbatasan dengan Kecamatan Cikelet

Secara umum karakteristik wilayah Kecamatan Pameungpeuk merupakan daerah Pegunungan dengan kondisi alam berbukit-bukit yang memiliki permukaan terendah dari laut setinggi 720 mdpl dan sebagian besar permukaan tanahnya memiliki kemiringan yang relatif cukup curam

**DESCRIPTION**

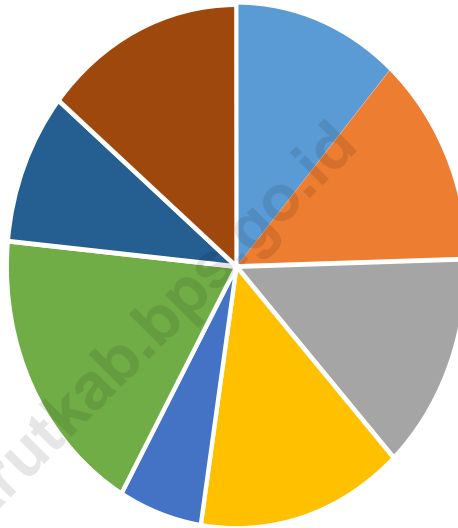
*Pameungpeuk District has total area approximately 40,17 km<sup>2</sup>, with area boundaries as shown below:*

- North side, by at Cisompet District*
- East side, by Cibalong District.*
- South side, by at Indonesia Ocean.*
- West side, by Cikelet Distrct.*

*Generally characteristic of Pameungpeuk District is a mountainous area with hilly condition which is the lowest altitude was 720 metres from sea level and the most of its soil surface has steep slope as well as.*

**Gambar** 1.1  
**Figures**

**Luas Daerah menurut Desa/Kelurahan (%), 2023**  
**Total Area by Village/Kelurahan (%), 2023**



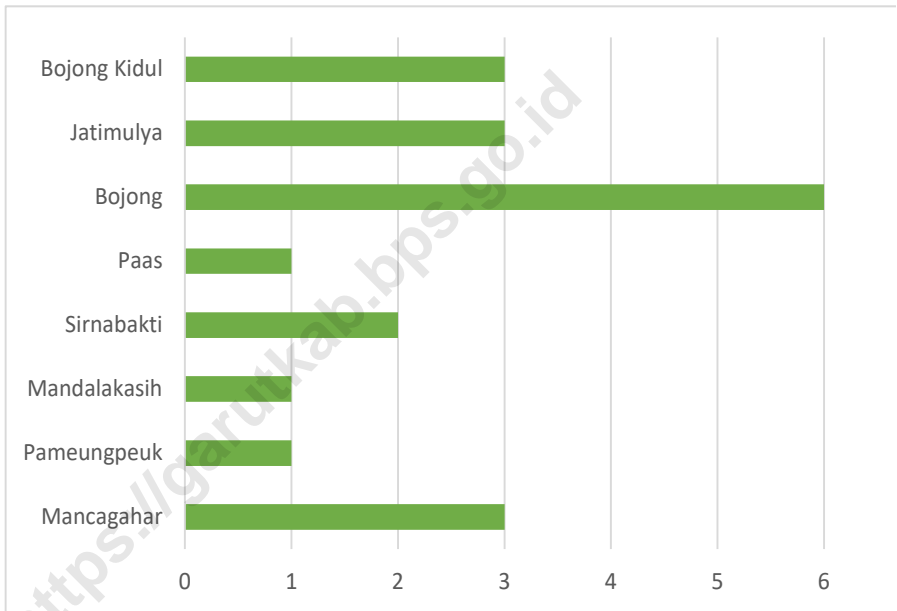
- Mancagahar
- Pameungpeuk
- Mandalakasih
- Sirnabakti
- Paas
- Bojong
- Jatimulya
- Bojong Kidul

Catatan/Note: ...

Sumber/Source: Kementerian Dalam Negeri/Ministry of Home Affairs

**Gambar** 1.2  
**Figures**

**Jarak ke Ibukota Kecamatan Menurut Desa/Kelurahan di Kecamatan Pameungpeuk (km), 2023**  
*Distance to the District Capital by Village/Kelurahan in Pameungpeuk District (km), 2023*



Sumber/Source: ...



**Tabel 1.1** Luas Daerah Menurut Desa/Kelurahan di Kecamatan Pameungpeuk, 2023  
**Table** Total Area by Villages/Kelurahan in Pameungpeuk District, 2023

Desa/Kelurahan Village/Kelurahan	Luas Total Area (km <sup>2</sup> /sq.km)	Persentase terhadap Luas Kecamatan Percentage to District Area
(1)	(2)	(3)
1.Mancagahar	4,65	11,57
2.Pameungpeuk	5,22	12,99
3.Mandalakasih	5,4	13,44
4.Sirnabakti	5,82	14,49
5.Paas	2,35	5,85
6.Bojong	7,31	18,20
7.Jatimulya	3,77	9,38
8.Bojongkidul	5,65	14,08
<b>Kecamatan Pameungpeuk</b>	<b>40,17</b>	<b>100,00</b>

Catatan/Note: ...

Sumber/Source: Kementerian Dalam Negeri/Ministry of Home Affairs

**Tabel 1.2**  
**Table**

**Jarak ke Ibukota Kecamatan dan Ibukota Kabupaten/Kota Menurut Desa/Kelurahan di Kecamatan Pameungpeuk (km), 2023**  
**Distance to the District Capital and Regency/Municipal Capital by Villages/Kelurahan in Pameungpeuk District (km), 2023**

<b>Desa/Kelurahan</b> <i>Village/Kelurahan</i>	<b>Jarak ke Ibukota Kecamatan</b> <i>Distance to District Capital</i>	<b>Jarak ke Ibukota Kabupaten/ Kota</b> <i>Distance to Regency/Municipal Capital</i>
(1)	(2)	(3)
1.Mancagahar	3	85
2.Pameungpeuk	1	84
3.Mandalakasih	1	85
4.Sir nabakti	2	85
5.Paas	1	84
6.Bojong	6	90
7.Jatimulya	3	86
8.Bojongkidul	3	86
<b>Kecamatan Pameungpeuk</b>		

Catatan/Note: ...

Sumber/Source: BPS, Pendataan Potensi Desa (Podes) 2023/BPS-Statistics Indonesia, Village Potential Data Collecting 2023



# BAB CHAPTER 2

## PEMERINTAHAN GOVERNMENT





**ULASAN**

Data yang disajikan pada bab ini mencakup data-data pemerintahan, aparatur di lingkungan kantor kecamatan, serta unit pelaksana yang berada di bawah lingkup kecamatan.

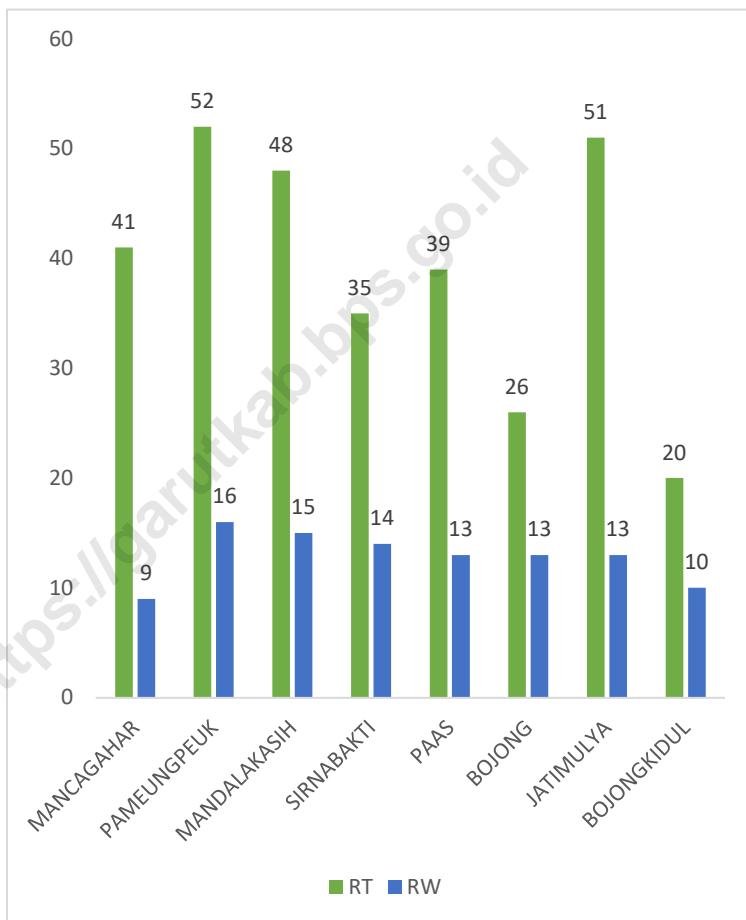
**DESCRIPTION**

*Data presented in this chapter contains data on government, personnel in the sub-district office, and implementing units that are under the district allocation.*

<https://garutkab.bps.go.id>

**Gambar 2.1**  
**Figures**

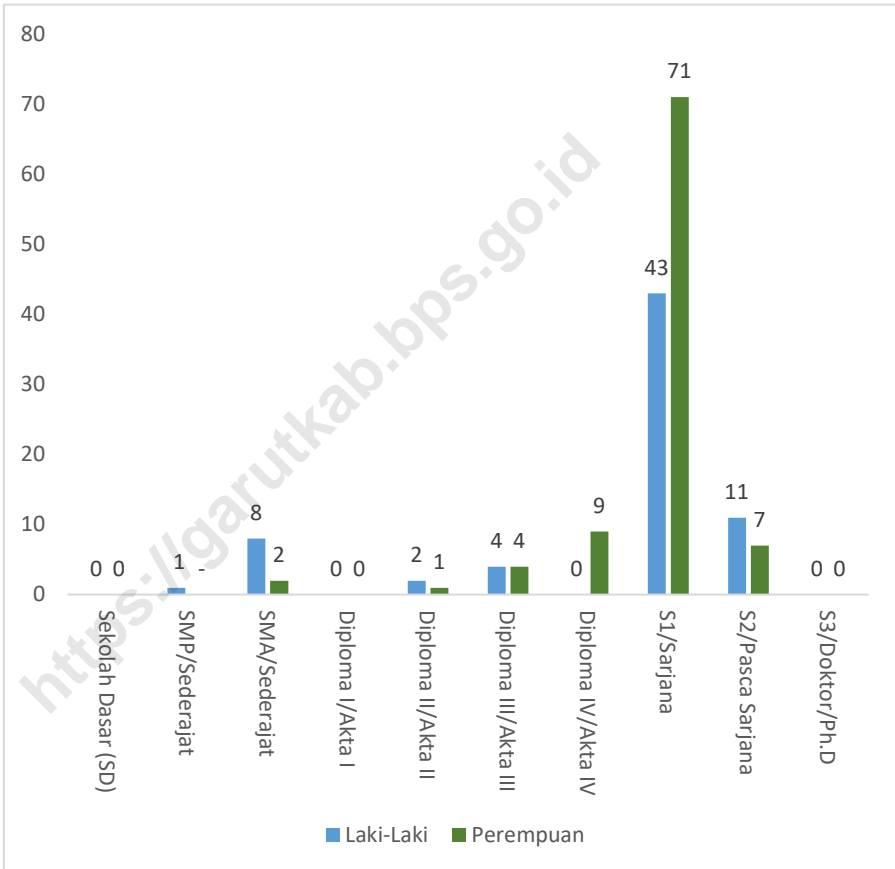
**Jumlah Rukun Warga (RW) dan Rukun Tetangga (RT) Menurut Desa/Kelurahan di Kecamatan Pameungpeuk, 2023**  
**Number of Rukun Warga and Rukun Tetangga by Villages<sup>1</sup>/Kelurahan in Pameungpeuk District, 2023**



Sumber/Source: Dinas Pemberdayaan Masyarakat dan Desa Kabupaten Garut / Garut Regency Village and Community Empowerment Service

**Gambar 2.2**  
**Figures**

**Jumlah PNS Menurut Tingkat Pendidikan dan Jenis Kelamin yang bertempat tinggal di Kecamatan Pameungpeuk, 2023**  
**Number of Civil Servants According to Education and Gender living in the Pameungpeuk District, 2023**



Sumber/Source: Badan Kepegawaian dan Diklat kabupaten garut / Garut Regency Personnel and Training Agency



## 2.1 WILAYAH ADMINISTRATIF ADMINISTRATIVE AREA

**Tabel 2.1.1** Jumlah Rukun Warga (RW) dan Rukun Tetangga (RT) Menurut Desa/Kelurahan di Kecamatan Pameungpeuk, 2023  
*Number of Rukun Warga and Rukun Tetangga by Villages'/Kelurahan in Pameungpeuk District, 2023*

Desa/Kelurahan Village/Kelurahan	Rukun Warga (RW) Rukun Warga	Rukun Tetangga (RT) Rukun Tetangga
(1)	(2)	(3)
1.Mancagahar	9	41
2.Pameungpeuk	16	52
3.Mandalakasih	15	48
4.Sirnabakti	14	35
5.Paas	13	39
6.Bojong	13	26
7.Jatimulya	13	51
8.Bojongkidul	10	20
<b>Kecamatan Pameungpeuk</b>	<b>103</b>	<b>312</b>

Catatan/Note: ...

Sumber/Source: Dinas Pemberdayaan Masyarakat dan Desa Kabupaten Garut / Garut Regency Village and Community Empowerment Service

## 2.2 SUMBER DAYA MANUSIA HUMAN RESOURCES

**Tabel**  
**Table** 2.2.1

**Jumlah PNS Menurut Golongan/Ruang dan Jenis Kelamin yang bertempat tinggal di Kecamatan Pameungpeuk, 2023**

**Number of Civil Servants By Group/Space and Gender living in the Pameungpeuk District, 2023**

<b>Golongan/Ruang</b> <i>Room type</i>	<b>Laki-Laki</b> <i>Male</i>	<b>Perempuan</b> <i>Female</i>	<b>Jumlah</b> <i>Total</i>
(1)	(2)	(3)	(4)
IVd	-	-	-
IVc	1	2	3
IVb	19	27	46
IVa	5	9	14
III d	10	13	23
III c	14	14	28
III b	6	9	15
III a	3	10	13
II d	7	9	16
II c	1	1	2
II b	2	-	2
II a	1	-	1
I d	-	-	-
I c	-	-	-
I b	-	-	-
I a	-	-	-
<b>Kecamatan Pameungpeuk</b>	<b>69</b>	<b>94</b>	<b>163</b>

Catatan/Note: ...

Sumber/Source: Badan Kepegawaian dan Diklat kabupaten garut / Garut Regency Personnel and Training Agency

**Tabel** 2.2.2  
**Table**

**Jumlah PNS Menurut Tingkat Pendidikan dan Jenis Kelamin yang bertempat tinggal di Kecamatan Pameungpeuk, 2023**  
**Number of Civil Servants According to Education and Gender living in the Pameungpeuk District, 2023**

<b>Tingkat Pendidikan</b> <i>Educational Level</i>	<b>Laki-Laki</b> <i>Male</i>	<b>Perempuan</b> <i>Female</i>	<b>Jumlah</b> <i>Total</i>
(1)	(2)	(3)	(4)
Sekolah Dasar (SD) <i>Primary School</i>	-	-	-
SMP/Sederajat <i>Junior High School</i>	1	-	1
SMA/Sederajat <i>Senior High School</i>	8	2	10
Diploma I/Akta I <i>Diploma I/Akta I</i>	-	-	-
Diploma II/Akta II <i>Diploma II/Akta II</i>	2	1	3
Diploma III/Akta III <i>Diploma III/Akta III</i>	4	4	8
Diploma IV/Akta IV <i>Diploma IV/Akta IV</i>	-	9	9
S1/Sarjana <i>Under Graduate/Bachelor</i>	43	71	114
S2/Pasca Sarjana <i>Graduate</i>	11	7	18
S3/Doktor/Ph.D <i>Post Graduate</i>	-	-	-
<b>Jumlah/Total</b>	69	94	163

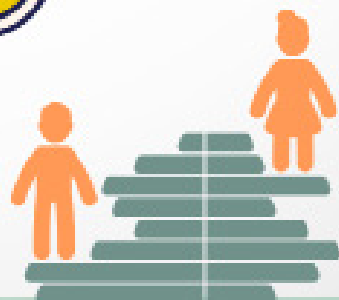
Catatan/Note: ...

Sumber/Source: Badan Kepegawaian dan Diklat kabupaten garut / *Garut Regency Personnel and Training Agency*

# BAB CHAPTER 3



## PENDUDUK POPULATION





**ULASAN**

Pada bab ini dapat dicari beragam tabel yang berhubungan dengan masalah demografi di Kecamatan, seperti jumlah penduduk, penduduk menurut kelompok umur, Kemudian dilengkapi dengan data rasio jenis kelamin dan persentasi penduduk di kecamatan tersebut.

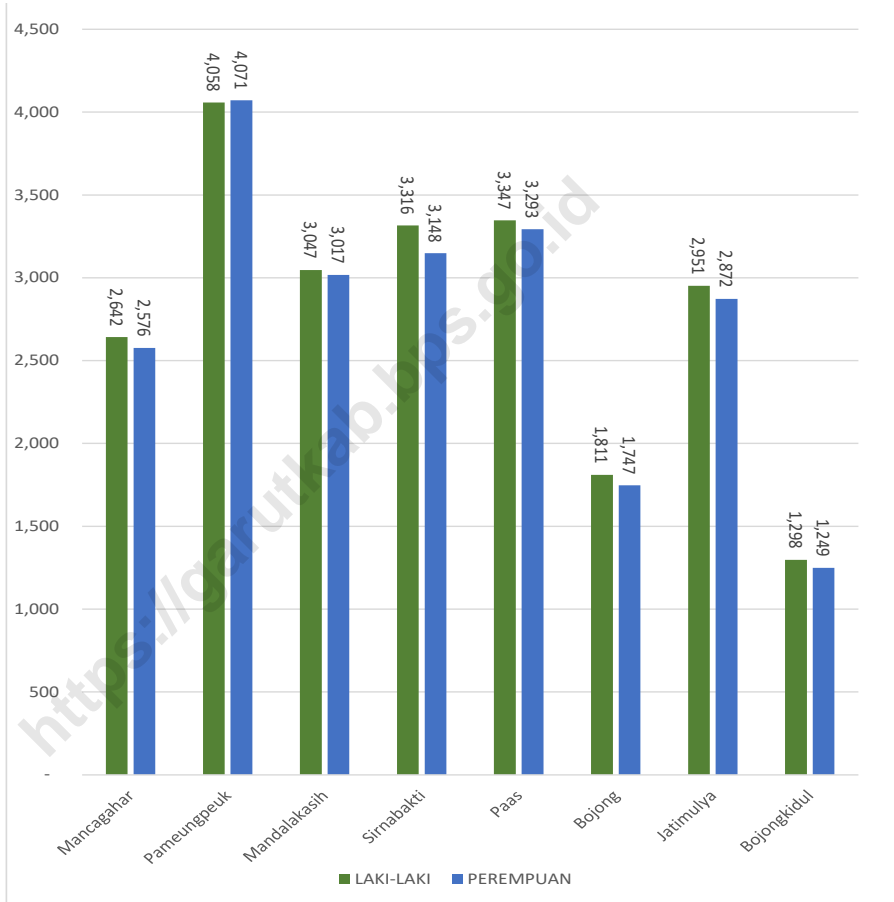
**DESCRIPTION**

*In this chapter, various tables related to demographic problems in the district, such as population, population by age group can be searched, then equipped with data on the sex ratio and the percentage of the population in the district.*

<https://garutkab.bps.go.id>

**Gambar** 3.1  
**Figures**

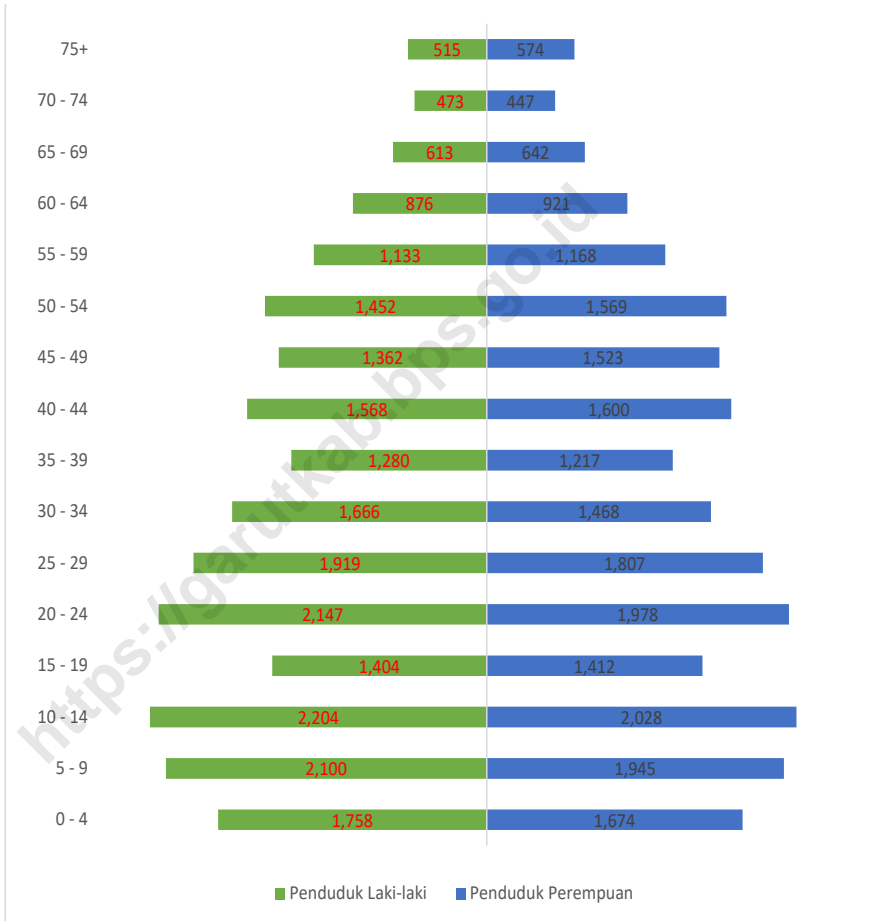
**Penduduk Menurut Desa/Kelurahan di Kecamatan Pameungpeuk, 2023**  
*Population by Villages/Kelurahan in Pameungpeuk District, 2023*



Sumber/Source: Data Administrasi Dinas Kependudukan dan Pencatatan Sipil (Disdukcapil) / Administrative Data of the Population and Civil Registration Service (Disdukcapil)

**Gambar 3.2**  
**Figures**

**Jumlah Penduduk Menurut Kelompok Umur dan Jenis Kelamin di Kecamatan Pameungpeuk, 2023**  
**Population by Age Groups and Sex in Pameungpeuk District, 2023**



Sumber/Source: Data Administrasi Dinas Kependudukan dan Pencatatan Sipil (Disdukcapil) / Administrative Data of the Population and Civil Registration Service (Disdukcapil)



**Tabel** 3.1  
**Table**

**Penduduk, Distribusi Persentase Penduduk, dan Rasio Jenis Kelamin Penduduk Menurut Desa/Kelurahan di Kecamatan Pameungpeuk, 2023**  
*Population, Percentage Distribution of Population, and Population Sex Ratio by Villages/Kelurahan in Pameungpeuk District, 2023*

Desa/Kelurahan Village/Kelurahan	Penduduk/Population		
	Laki-Laki/Male	Perempuan/Female	Jumlah/Total
(1)	(2)	(3)	(4)
1.Mancagahar	2.642	2.576	5.218
2.Pameungpeuk	4.058	4.071	8.129
3.Mandalakasih	3.047	3.017	6.064
4.Sirnabakti	3.316	3.148	6.464
5.Paas	3.347	3.293	6.640
6.Bojong	1.811	1.747	3.558
7.Jatimulya	2.951	2.872	5.823
8.Bojongkidul	1.298	1.249	2.547
<b>Kecamatan Pameungpeuk</b>	<b>22.470</b>	<b>21.973</b>	<b>44.443</b>

Lanjutan Tabel/*Continued Table 3.1*

<b>Desa/Kelurahan Village/Kelurahan</b>	<b>Persentase Penduduk Percentage of Total Population</b>	<b>Rasio Jenis Kelamin Penduduk Population Sex Ratio</b>
(1)	(5)	(7)
1.Mancagahar	11,74	102,56
2.Pameungpeuk	18,29	99,68
3.Mandalakasih	13,64	100,99
4.Sirnabakti	14,54	105,34
5.Paas	14,94	101,64
6.Bojong	8,01	103,66
7.Jatimulya	13,10	102,75
8.Bojongkidul	5,73	103,92
<b>Kecamatan Pameungpeuk</b>	<b>1,61</b>	<b>101,50</b>

Catatan/*Note*: ...

Sumber/*Source*: Data Administrasi Dinas Kependudukan dan Pencatatan Sipil (Disdukcapil) / *Administrative Data of the Population and Civil Registration Service (Disdukcapil)*

**Tabel** 3.2  
**Table**

**Jumlah Penduduk Menurut Kelompok Umur dan Jenis Kelamin di Kecamatan Pameungpeuk, 2023**  
**Population by Age Groups and Sex in Pameungpeuk District, 2023**

Kelompok Umur Age Groups	Jenis Kelamin/Sex		
	Laki-Laki Male	Perempuan Female	Jumlah Total
(1)	(2)	(3)	(4)
0-4	1.758	1.674	3.432
5-9	2.100	1.945	4.045
10-14	2.204	2.028	4.232
15-19	1.404	1.412	2.816
20-24	2.147	1.978	4.125
25-29	1.919	1.807	3.726
30-34	1.666	1.468	3.134
35-39	1.280	1.217	2.497
40-44	1.568	1.600	3.168
45-49	1.362	1.523	2.885
50-54	1.452	1.569	3.021
55-59	1.133	1.168	2.301
60-64	876	921	1.797
65-69	613	642	1.255
70-74	473	447	920
75+	515	574	1.089
<b>Kecamatan Pameungpeuk</b>	<b>22.470</b>	<b>21.973</b>	<b>44.443</b>

Catatan/Note: ...

Sumber/Source: Data Administrasi Dinas Kependudukan dan Pencatatan Sipil (Disdukcapil) / Administrative Data of the Population and Civil Registration Service (Disdukcapil)

**BAB**  
*CHAPTER* **4**

**SOSIAL DAN  
KESEJAHTERAAN RAKYAT**

*SOCIAL AND WELFARE*



Merely Design Studio in Aardvark Yogyakarta, 2022



**ULASAN**

Di bidang sosial menyangkut berbagai aspek yang memang dirasakan sangat kompleks. Karena selain berdampak terhadap masalah ekonomi juga berdampak pada masalah sosial politik masyarakat. Bahkan keberhasilan pembangunan dibidang sosial dapat dievaluasi dan dijadikan sebagai indikator tahun-tahun selanjutnya. Keberhasilan pembangunan dalam bidang sosial tidak hanya dapat dilihat dari bentuk fisik saja namun juga harus dilihat secara keseluruhan yaitu dari segi fisik maupun dari segi non fisik. Salah satu upaya dari pemerintah Kabupaten Garut dalam rangka pembangunan sosial budaya adalah dengan mengupayakan berbagai program yang langsung menyentuh masyarakat sebagai sasarannya diantaranya pembangunan di bidang pendidikan, kesehatan dan Keluarga Berencana, bidang Agama serta bidang sosial lainnya.

Pada bab ini data mengenai pendidikan menyajikan jumlah sekolah menurut tingkatan pendidikan yang di mulai dari tingkat SD sampai Sekolah Menengah (SMU/SMK).

Data mengenai kesehatan pada bab ini menyajikan jumlah sarana dan fasilitas kesehatan yang ada dikecamatan Pameungpeuk mulai dari Puskesmas, Pustu sampai posyandu, termasuk jumlah tenaga kesehatan itu sendiri.

Data mengenai Agama dalam bab

**DESCRIPTION**

*In the social field concerning various aspects that are felt very complex. Because in addition to impact on economic problems also impact on socio-political issues of society. Even the success of development in the social field can be evaluated and used as an indicator for the next years. The success of development in the social field not only can be seen from the physical form but also must be seen as a whole that is in terms of physical as well as in terms of non-physical One of the efforts of Garut regency government in the framework of socio-cultural development is to seek a variety of programs that directly touch the community as its targets such as development in the field of education, health and family planning, religion and other social fields.*

*In this chapter data on education presents the number of schools according to their level of education ranging from elementary to high school (high school / vocational) level.*

*Health data in this chapter presents the number of health facilities and facilities available in Pameungpeuk District from Puskesmas, Pustu to Posyandu, including the number of health workers themselves ranging*

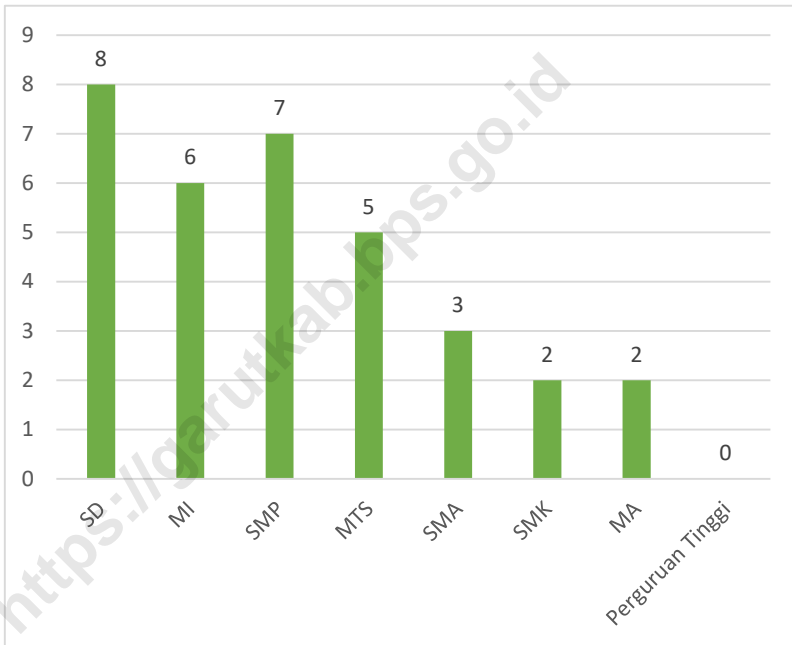
*Religion data in this chapter presents;*

ini menyajikan; tempat peribadatan. *the place of worship.*

<https://garutkab.bps.go.id>

**Gambar 4.1**  
**Figures**

**Banyaknya Desa<sup>1</sup>/Kelurahan yang Memiliki Fasilitas Sekolah Menurut Tingkat Pendidikan di Kecamatan Pameungpeuk, 2021**  
**Number of Villages<sup>1</sup>/Kelurahan Having Educational Facilities by Educational Level in Pameungpeuk District, 2021**

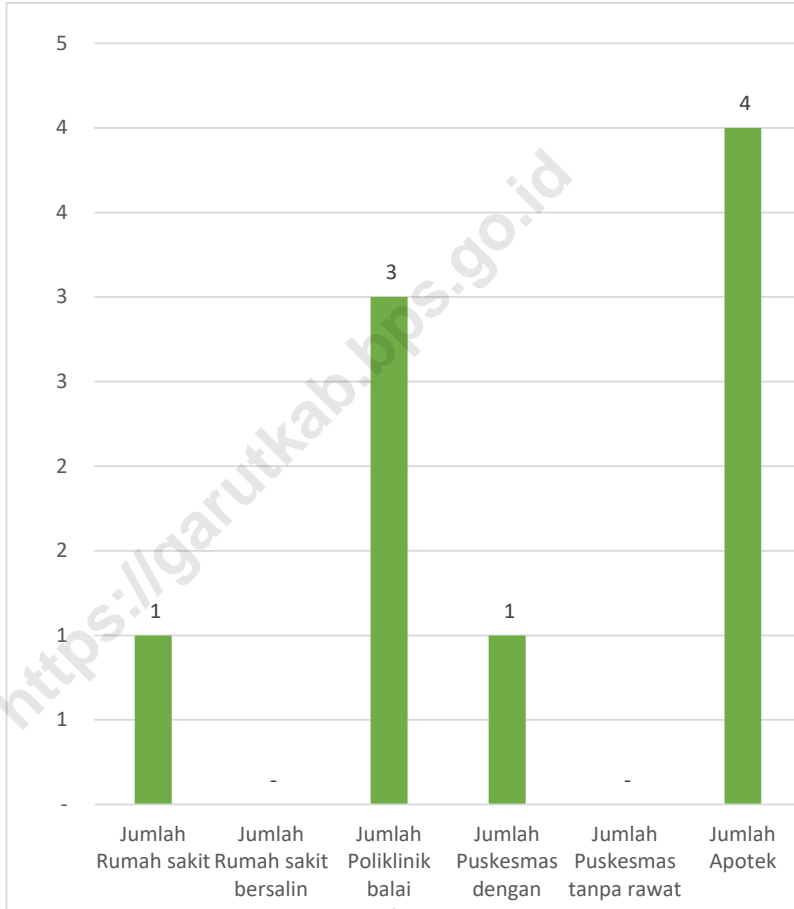


Sumber/Source: BPS, Pendataan Potensi Desa (Podes) 2020 dan 2021/BPS-Statistics Indonesia, Village Potential Data Collecting 2020 and 2021



**Gambar 4.2**  
**Figures**

**Banyaknya Desa<sup>1</sup>/Kelurahan yang Memiliki Sarana Kesehatan Menurut Jenis Sarana Kesehatan di Kecamatan Pameungpeuk, 2021**  
**Number of Villages<sup>1</sup>/Kelurahan Health Facilities by Type of Health Facilities in Pameungpeuk District, 2021**



Sumber/Source: BPS, Pendataan Potensi Desa (Podes) 2020 dan 2021/BPS-Statistics Indonesia, Village Potential Data Collecting 2020 and 2021

#### 4.1 PENDIDIKAN EDUCATION

**Tabel 4.1.1** Banyaknya Desa<sup>1</sup>/Kelurahan yang Memiliki Fasilitas Sekolah Menurut Tingkat Pendidikan di Kecamatan Pameungpeuk, 2021  
*Number of Villages<sup>1</sup>/Kelurahan Having Educational Facilities by Educational Level in Pameungpeuk District, 2021*

Tingkat Pendidikan Educational Level	2021
(1)	(2)
Sekolah Dasar (SD) <i>Primary School</i>	8
Madrasah Ibtidaiyah (MI) <i>Madrasah Ibtidaiyah</i>	6
Sekolah Menengah Pertama (SMP) <i>Junior High School</i>	7
Madrasah Tsanawiyah (MTs) <i>Madrasah Tsanawiyah (MTs)</i>	5
Sekolah Menengah Atas (SMA) <i>Senior High School</i>	3
Sekolah Menengah Kejuruan (SMK) <i>Vocational High School</i>	2
Madrasah Aliyah (MA) <i>Madrasah Aliyah</i>	2
Akademi/Perguruan Tinggi <i>Academy/University</i>	–

Sumber/Source: BPS, Pendataan Potensi Desa (Podes) 2020 dan 2021/BPS-Statistics Indonesia, Village Potential Data Collecting 2020 and 2021

**Tabel 4.1.2** Jumlah Sekolah Menurut Tingkat Pendidikan di Kecamatan Pameungpeuk, 2023/2024  
**Table** Number of Schools by Educational Level in Pameungpeuk District, 2023/2024

Tingkat Pendidikan Educational Level	Negeri/Public	Swasta/Private	Jumlah/Total
(1)	(2)	(3)	(4)
Taman Kanak-Kanak (TK) <sup>1</sup> Kindergarten <sup>1</sup>	-	7	7
Raudatul Athfal (RA) <sup>2</sup> Raudatul Athfal (RA) <sup>2</sup>	-	20	20
Sekolah Dasar (SD) <sup>4</sup> Elementary Schools <sup>4</sup>	26	1	27
Madrasah Ibtidaiyah (MI) <sup>2</sup> Madrasah Ibtidaiyah (MI) <sup>2</sup>	-	7	7
Sekolah Menengah Pertama (SMP) <sup>4</sup> Junior High Schools <sup>4</sup>	2	4	6
Madrasah Tsanawiyah (MTs) <sup>2</sup> Madrasah Tsanawiyah (MTs) <sup>2</sup>	1	7	8
Sekolah Menengah Atas (SMA) <sup>4</sup> Senior High Schools <sup>4</sup>	1	2	3
Sekolah Menengah Kejuruan (SMK) <sup>4</sup> Vocational High Schools <sup>4</sup>	-	4	4
Madrasah Aliyah (MA) <sup>2</sup> Madrasah Aliyah (MA) <sup>2</sup>	1	2	3

Catatan/Note: <sup>3</sup> Seluruh Raudatul Athfal (RA) berstatus swasta/All Raudatul Athfal (RA) are private

Sumber/Source: <sup>1</sup> Kementerian Pendidikan, Kebudayaan, Riset, dan Teknologi; <https://dapo.kemdikbud.go.id/sp>; data semester genap per tanggal 3 September 2024 /Ministry of Education, Culture, Research, and Technology; <https://dapo.kemdikbud.go.id/sp>; even semester data as of 3 September 2024

<sup>2</sup> Kementerian Agama, EMIS, data semester genap laporan sampai dengan 30 Juni 2024/Ministry of Religious Affairs, EMIS, odd semester report data up to 30 June 2024

<sup>4</sup> Kementerian Pendidikan, Kebudayaan, Riset, dan Teknologi; Sistem Data Pokok Pendidikan; data semester ganjil laporan sampai dengan 30 November 2023/Ministry of Education, Culture, Research, and Technology; Basic Education Data System; odd semester report data up to 30 November 2023

**Tabel** 4.1.3  
**Table**

**Jumlah Guru Menurut Tingkat Pendidikan di Kecamatan Pameungpeuk, 2023/2024**  
**Number of Teachers by Educational Level in Pameungpeuk District, 2023/2024**

<b>Tingkat Pendidikan</b> <b>Educational Level</b>	<b>Negeri/Public</b>	<b>Swasta/Private</b>	<b>Jumlah/Total</b>
(1)	(2)	(3)	(4)
Taman Kanak-Kanak (TK) <sup>1</sup> <i>Kindergarten</i> <sup>1</sup>	-	18	18
Raudatul Athfal (RA) <sup>2</sup> <i>Raudatul Athfal (RA)</i> <sup>2</sup>	-	85	85
Sekolah Dasar (SD) <sup>4,5</sup> <i>Elementary Schools</i> <sup>4,5</sup>	186	4	190
Madrasah Ibtidaiyah (MI) <sup>2</sup> <i>Madrasah Ibtidaiyah (MI)</i> <sup>2</sup>	-	65	65
Sekolah Menengah Pertama (SMP) <sup>4,5</sup> <i>Junior High Schools</i> <sup>4,5</sup>	64	31	95
Madrasah Tsanawiyah (MTs) <sup>2</sup> <i>Madrasah Tsanawiyah (MTs)</i> <sup>2</sup>	32	112	144
Sekolah Menengah Atas (SMA) <sup>4,5</sup> <i>Senior High Schools</i> <sup>4,5</sup>	68	15	83
Sekolah Menengah Kejuruan (SMK) <sup>4,5</sup> <i>Vocational High Schools</i> <sup>4,5</sup>	-	34	34
Madrasah Aliyah (MA) <sup>2</sup> <i>Madrasah Aliyah (MA)</i> <sup>2</sup>	50	35	85

Catatan/Note: <sup>3</sup>Seluruh Raudatul Athfal (RA) berstatus swasta/All Raudatul Athfal (RA) are private

<sup>5</sup>Jumlah guru termasuk kepala sekolah dan guru/The total of teachers including headmaster and teacher.

Sumber/Source: <sup>1</sup>Kementerian Pendidikan, Kebudayaan, Riset, dan Teknologi; <https://dapo.kemdikbud.go.id/sp>; data semester genap per tanggal 3 September 2024 /Ministry of Education, Culture, Research, and Technology; <https://dapo.kemdikbud.go.id/sp>; even semester data as of 3 September 2024

<sup>2</sup>Kementerian Agama, EMIS, data semester genap laporan sampai dengan 30 Juni 2024/Ministry of Religious Affairs, EMIS, odd semester report data up to 30 June 2024

<sup>4</sup>Kementerian Pendidikan, Kebudayaan, Riset, dan Teknologi; Sistem Data Pokok Pendidikan; data semester ganjil laporan sampai dengan 30 November 2023/Ministry of Education, Culture, Research, and Technology; Basic Education Data System; odd semester report data up to 30 November 2023

**Tabel 4.1.4** Jumlah Murid Menurut Tingkat Pendidikan di Kecamatan Pameungpeuk, 2023/2024  
**Table** Number of Pupils by Educational Level in Pameungpeuk District, 2023/2024

Tingkat Pendidikan Educational Level	Negeri/Public	Swasta/Private	Jumlah/Total
(1)	(2)	(3)	(4)
Taman Kanak-Kanak (TK) <sup>1</sup> Kindergarten <sup>1</sup>	-	265	265
Raudatul Athfal (RA) <sup>2</sup> Raudatul Athfal (RA) <sup>2</sup>	-	794	794
Sekolah Dasar (SD) <sup>4</sup> Elementary Schools <sup>4</sup>	4.200	29	4.229
Madrasah Ibtidaiyah (MI) <sup>2</sup> Madrasah Ibtidaiyah (MI) <sup>2</sup>	-	690	690
Sekolah Menengah Pertama (SMP) <sup>4</sup> Junior High Schools <sup>4</sup>	1.218	513	1.731
Madrasah Tsanawiyah (MTs) <sup>2</sup> Madrasah Tsanawiyah (MTs) <sup>2</sup>	178	983	1.161
Sekolah Menengah Atas (SMA) <sup>4</sup> Senior High Schools <sup>4</sup>	1.240	180	1.420
Sekolah Menengah Kejuruan (SMK) <sup>4</sup> Vocational High Schools <sup>4</sup>	-	248	248
Madrasah Aliyah (MA) <sup>2</sup> Madrasah Aliyah (MA) <sup>2</sup>	460	209	669

Catatan/Note: <sup>3</sup>Seluruh Raudatul Athfal (RA) berstatus swasta/All Raudatul Athfal (RA) are private

Sumber/Source: <sup>1</sup> Kementerian Pendidikan, Kebudayaan, Riset, dan Teknologi; <https://dapo.kemdikbud.go.id/sp>; data semester genap per tanggal 3 September 2024 /Ministry of Education, Culture, Research, and Technology; <https://dapo.kemdikbud.go.id/sp>; even semester data as of 3 September 2024

<sup>2</sup> Kementerian Agama, EMIS, data semester genap laporan sampai dengan 30 Juni 2024/Ministry of Religious Affairs, EMIS, odd semester report data up to 30 June 2024

<sup>4</sup> Kementerian Pendidikan, Kebudayaan, Riset, dan Teknologi; Sistem Data Pokok Pendidikan; data semester ganjil laporan sampai dengan 30 November 2023/Ministry of Education, Culture, Research, and Technology; Basic Education Data System; odd semester report data up to 30 November 2023

## 4.2 KESEHATAN HEALTH

**Tabel 4.2.1 Banyaknya Desa<sup>1</sup>/Kelurahan yang Memiliki Sarana Kesehatan Menurut Jenis Sarana Kesehatan di Kecamatan Pameungpeuk, 2021**  
**Number of Villages<sup>1</sup>/Kelurahan Health Facilities by Type of Health Facilities in Pameungpeuk District, 2021**

Jenis Sarana Kesehatan <i>Type of Health Facilities</i>	2021
(1)	(2)
Rumah Sakit <i>Hospital</i>	1
Rumah Sakit Bersalin <i>Maternity Hospital</i>	-
Poliklinik/Balai Pengobatan <i>Polyclinic</i>	3
Puskesmas Rawat Inap <i>Public Health Center with Inpatient Care</i>	1
Puskesmas Tanpa Rawat Inap <i>Public Health Center without Inpatient Care</i>	-
Apotek <i>Pharmacy</i>	4

Catatan/Note: ...

Sumber/Source: BPS, Pendataan Potensi Desa (Podes) 2019–2021/BPS-Statistics Indonesia, Village Potential Data Collecting 2019–2021

**Tabel 4.2.2** Banyaknya Warga Penderita Kekurangan Gizi Menurut Desa/Kelurahan di Kecamatan Pameungpeuk, 2023  
**Table** *Number of People with Malnutrition by Villages/Kelurahan in Pameungpeuk District, 2023*

Desa/Kelurahan Village/Kelurahan	2023
(1)	(2)
1.Mancagahar	25
2.Pameungpeuk	27
3.Mandalakasih	24
4.Sirnabakti	25
5.Paas	19
6.Bojong	32
7.Jatimulya	29
8.Bojongkidul	18
<b>Kecamatan Pameungpeuk</b>	<b>199</b>

Catatan/Note: ...  
 Sumber/Source: BPS, Pendataan Potensi Desa (Podes) 2021/BPS-Statistics Indonesia, Village Potential Data Collecting 2021

### 4.3 PERUMAHAN DAN LINGKUNGAN HOUSING AND ENVIRONMENT

**Tabel 4.3.1** Banyaknya Desa/Kelurahan Menurut Sumber Air Minum Sebagian Besar Keluarga di Kecamatan Pameungpeuk, 2021  
*Number of Villages/Kelurahan by Drinking Water Source of Majority Family in Pameungpeuk District, 2021*

Sumber Air Minum <i>Source of Drinking Water</i>	2021
(1)	(2)
Air Kemasan Bermerk/ <i>Branded Bottled Water</i>	-
Air Isi Ulang/ <i>Refil Water</i>	5
Leding Dengan Meteran/ <i>Metered Piped Water</i>	-
Leding Tanpa Meteran/ <i>Non Metered Piped Water</i>	-
Sumur Bor atau Pempa/ <i>Artesian Well or Pumped Water</i>	1
Sumur/ <i>Well</i>	2
Mata Air/ <i>Spring</i>	-
Sungai/Danau/Kolam/ Waduk/Situ/ Embung/Bendungan/ <i>River/Lake/Pond/ Reservoir/Dam</i>	-
Air Hujan/ <i>Rainwater</i>	-
Lainnya/ <i>Others</i>	-

Catatan/*Note*: ...

Sumber/*Source*: BPS, Pendataan Potensi Desa (Podes) 2019–2021/*BPS-Statistics Indonesia, Village Potential Data Collecting 2019–2021*



**Tabel 4.3.2** Banyaknya Keluarga Menurut Desa/Kelurahan dan Jenis Pengguna Listrik di Kecamatan Pameungpeuk, 2021  
**Table** *Number of Family by Villages/Kelurahan and Type of Electricity Consumer in Pameungpeuk District, 2021*

Desa/Kelurahan <i>Village/Kelurahan</i>	Pengguna Listrik <i>Electricity Consumer</i>			Bukan Pengguna Listrik <i>Not Electricity Consumer</i>
	PLN <i>State Electricity Company</i>	Non PLN <i>Non-State Electricity Company</i>	Jumlah <i>Total</i>	
(1)	(2)	(3)	(4)	(5)
1.Mancagahar	1.720	-	1.720	-
2.Pameungpeuk	2.334	-	2.334	-
3.Mandalakasih	1.890	-	1.890	-
4.Simabakti	2.411	-	2.411	-
5.Paas	1.783	-	1.783	-
6.Bojong	994	-	994	-
7.Jatimulya	1.855	-	1.855	-
8.Bojongkidul	801	-	801	-
<b>Kecamatan Pameungpeuk</b>	<b>13.788</b>	<b>-</b>	<b>13.788</b>	<b>-</b>

Catatan/Note: ...

Sumber/Source: BPS, Pendataan Potensi Desa (Podes) 2021/BPS-Statistics Indonesia, Village Potential Data Collecting 2021

**Tabel** 4.3.3  
**Table**

**Banyaknya Desa/Kelurahan Menurut Sumber  
Penerangan Jalan Utama Desa/Kelurahan di Kecamatan  
Pameungpeuk, 2021**  
*Number of Villages/Kelurahan by Source of Villages/  
Kelurahan's Main Street Illumination in Pameungpeuk  
District, 2021*

<b>Sumber Penerangan Jalan Utama</b> <i>Source of Main Street Illumination</i>	<b>2021</b>
(1)	(2)
Listrik Pemerintah/ <i>State Electricity</i>	3
Listrik Non Pemerintah/ <i>Non-State Electricity</i>	5
Non Listrik/ <i>Non-Electric</i>	-

Catatan/*Note*: ...

Sumber/*Source*: BPS, Pendataan Potensi Desa (Podes) 2019–2021/*BPS-Statistics Indonesia, Village Potential Data Collecting 2019–2021*

**Tabel 4.3.4** Banyaknya Desa/Kelurahan Menurut Penggunaan Fasilitas Tempat Buang Air Besar Sebagian Besar Keluarga di Kecamatan Pameungpeuk, 2021  
**Number of Villages/Kelurahan by Toilet Facility Used by Majority Family in Pameungpeuk District, 2021**

Fasilitas Tempat Buang Air Besar <i>Toilet Facility</i>	2021
(1)	(2)
<b>Jamban/Toilet</b>	
Sendiri/ <i>Private</i>	8
Bersama/ <i>Shared</i>	-
Umum/ <i>Public</i>	-
<b>Bukan Jamban/<i>Non-Toilet</i></b>	-
<b>Jumlah/<i>Total</i></b>	<b>8</b>

Catatan/*Note*: ...

Sumber/*Source*: BPS, Pendataan Potensi Desa (Podes) 2019–2021/BPS-Statistics Indonesia, *Village Potential Data Collecting 2019–2021*

**Tabel** 4.3.5  
**Table**

**Banyaknya Desa/Kelurahan Menurut Jenis Bahan Bakar untuk Memasak yang Digunakan Sebagian Besar Keluarga di Kecamatan Pameungpeuk, 2021**  
**Number of Villages/Kelurahan by Type of Cooking Fuel Used by Majority Family in Pameungpeuk District, 2021**

<b>Jenis Bahan Bakar untuk Memasak</b> <i>Type of Cooking Fuel</i>	<b>2021</b>
(1)	(2)
Listrik/ <i>Electric</i>	-
Elpiji 5,5 kg/ <i>Blue Gas 5.5 kg-LPG</i>	6
Elpiji 12 kg/ <i>12 kg-LPG</i>	6
Elpiji 3 kg/ <i>3 kg-LPG</i>	8
Gas Kota/ <i>City Gas</i>	-
Biogas/ <i>Biogas</i>	-
Minyak Tanah/ <i>Kerosene</i>	1
Briket/ <i>Briquettes</i>	-
Arang/ <i>Charcoal</i>	-
Kayu Bakar/ <i>Firewood</i>	8
Lainnya/ <i>Others</i>	-
<b>Jumlah/Total</b>	<b>29</b>

Catatan/Note: ...

Sumber/Source: BPS, Pendataan Potensi Desa (Podes) 2021/BPS-Statistics Indonesia, Village Potential Data Collecting 2021

#### 4.4 AGAMA DAN SOSIAL LAINNYA RELIGION AND OTHER SOCIAL AFFAIRS

**Tabel 4.4.1** Jumlah Tempat Peribadatan Menurut Desa/Kelurahan di Kecamatan Pameungpeuk, 2021  
**Table 4.4.1** Number of Worship Places by Villages/Kelurahan in Pameungpeuk District, 2021

Desa/Kelurahan Village/Kelurahan	Masjid Mosque	Mushola Pray Room	Gereja Protestan Protestant Church	Gereja Katholik Catholic Church	Pura Temple	Vihara
(1)	(2)	(3)	(4)	(5)	(6)	(7)
1.Mancagahar	22	12	-	-	-	-
2.Pameungpeuk	15	22	-	-	-	-
3.Mandalakasih	11	10	-	-	-	-
4.Sirnabakti	15	2	-	-	-	-
5.Paas	13	6	-	-	-	-
6.Bojong	12	4	-	-	-	-
7.Jatimulya	14	13	-	-	-	-
8.Bojongkidul	12	10	-	-	-	-
<b>Kecamatan Pameungpeuk</b>	<b>114</b>	<b>79</b>	<b>-</b>	<b>-</b>	<b>-</b>	<b>-</b>

Catatan/Note: ...

Sumber/Source: BPS, Pendataan Potensi Desa (Podes) 2021/BPS-Statistics Indonesia, Village Potential Data Collecting 2021

**Tabel** 4.4.2  
**Table**

**Banyaknya Kejadian Bencana Alam Menurut Desa/  
Kelurahan dan Jenis Bencana Alam di Kecamatan  
Pameungpeuk, 2021**  
*Number of Natural Disaster Events by Villages/Kelurahan  
and Type of Natural Disaster in Pameungpeuk District,  
2021*

Desa/Kelurahan <i>Village/Kelurahan</i>	Gempa Bumi <i>Earthquake</i>	Tsunami <i>Tsunami</i>	Gunung Meletus <i>Volcanic Eruption</i>	Tanah Longsor <i>Landslide</i>
(1)	(2)	(3)	(4)	(5)
1.Mancagahar	-	-	-	-
2.Pameungpeuk	-	-	-	-
3.Mandalakasih	-	-	-	-
4.Sirnabakti	-	-	-	-
5.Paas	-	-	-	-
6.Bojong	-	-	-	-
7.Jatimulya	-	-	-	-
8.Bojongkidul	2	-	-	2
<b>Kecamatan Pameungpeuk</b>	<b>2</b>	<b>-</b>	<b>-</b>	<b>2</b>

Lanjutan Tabel/*Continued Table 4.4.2*

Desa/Kelurahan <i>Village/Kelurahan</i>	Banjir <i>Floods</i>	Banjir Bandang <i>Flash Floods</i>	Kekeringan <i>Drought</i>	Kebakaran Hutan dan Lahan <i>Forest and Land Fires</i>
(1)	(6)	(7)	(8)	(9)
1.Mancagahar	-	-	-	-
2.Pameungpeuk	-	-	-	-
3.Mandalakasih	-	-	-	-
4.Sirnabakti	-	-	-	-
5.Paas	-	-	-	-
6.Bojong	-	-	1	-
7.Jatimulya	-	-	-	-
8.Bojongkidul	-	-	1	-
<b>Kecamatan Pameungpeuk</b>	-	-	2	-

Lanjutan Tabel/*Continued Table 4.4.2*

<b>Desa/Kelurahan Village/Kelurahan</b>	<b>Angin Puyuh/ Puting Beliung/ Topan Tornado/Typhoon</b>	<b>Gelombang Pasang Tidal Wave</b>	<b>Abrasi Abrasion</b>
(1)	(10)	(11)	(12)
1.Mancagahar	-	1	-
2.Pameungpeuk	-	-	-
3.Mandalakasih	-	-	-
4.Sirabakti	-	-	-
5.Paas	-	-	-
6.Bojong	-	-	-
7.Jatimulya	-	-	-
8.Bojongkidul	-	-	-
<b>Kecamatan Pameungpeuk</b>	-	1	-

Catatan/Note: ...

Sumber/Source: BPS, Pendataan Potensi Desa (Podes) 2021/BPS-Statistics Indonesia, Village Potential Data Collecting 2021



**Tabel**  
**Table** 4.4.3

**Banyaknya Korban Jiwa Akibat Bencana Alam Menurut Desa/Kelurahan dan Jenis Bencana Alam di Kecamatan Pameungpeuk, 2021**  
**Number of Fatalities Due to Natural Disasters by Villages/ Kelurahan and Type of Natural Disaster in Pameungpeuk District, 2021**

Desa/Kelurahan Village/Kelurahan	Gempa Bumi Earthquake	Tsunami Tsunami	Gunung Meletus Volcanic Eruption	Tanah Longsor Landslide
(1)	(2)	(3)	(4)	(5)
1.Mancagahar	-	-	-	-
2.Pameungpeuk	-	-	-	-
3.Mandalakasih	-	-	-	-
4.Sirnabakti	-	-	-	-
5.Paas	-	-	-	-
6.Bojong	-	-	-	-
7.Jatimulya	-	-	-	-
8.Bojongkidul	-	-	-	-
<b>Kecamatan Pameungpeuk</b>	-	-	-	-

Lanjutan Tabel/*Continued Table* 4.4.3

<b>Desa/Kelurahan Village/Kelurahan</b>	<b>Banjir Floods</b>	<b>Banjir Bandang Flash Floods</b>	<b>Kekeringan Drought</b>	<b>Kebakaran Hutan dan Lahan Forest and Land Fires</b>
(1)	(6)	(7)	(8)	(9)
1.Mancagahar	-	-	-	-
2.Pameungpeuk	-	-	-	-
3.Mandalakasih	-	-	-	-
4.Simabakti	-	-	-	-
5.Paas	-	-	-	-
6.Bojong	-	-	-	-
7.Jatimulya	-	-	-	-
8.Bojongkidul	-	-	-	-
<b>Kecamatan Pameungpeuk</b>	-	-	-	-

Lanjutan Tabel/Continued Table 4.4.3

<b>Desa/Kelurahan Village/Kelurahan</b>	<b>Angin Puyuh/ Puting Beliung/ Topan Tornado/Typhoon</b>	<b>Gelombang Pasang Tidal Wave</b>	<b>Abrasi Abrasion</b>
(1)	(10)	(11)	(12)
1.Mancagahar	-	-	-
2.Pameungpeuk	-	-	-
3.Mandalakasih	-	-	-
4.Sirnabakti	-	-	-
5.Paas	-	-	-
6.Bojong	-	-	-
7.Jatimulya	-	-	-
8.Bojongkidul	-	-	-
<b>Kecamatan Pameungpeuk</b>	-	-	-

Catatan/Note: ...

Sumber/Source: BPS, Pendataan Potensi Desa (Podes) 2021/BPS-Statistics Indonesia, Village Potential Data Collecting 2021

**Tabel** 4.4.4  
**Table**

**Keberadaan Fasilitas/Upaya Antisipasi/Mitigasi  
Bencana Alam Menurut Desa/Kelurahan di Kecamatan  
Pameungpeuk, 2021**  
*Existence of Facilities/Efforts for Anticipation/Mitigation  
of Natural Disasters by Villages/Kelurahan by Villages/  
Kelurahan in Pameungpeuk District, 2021*

<b>Desa/Kelurahan Village/Kelurahan</b>	<b>Sistem Peringatan Dini Bencana Alam Natural Disaster Early Warning System</b>	<b>Sistem Peringatan Dini Khusus Tsunami Tsunami Early Warning System</b>	<b>Perlengkapan Keselamatan Safety Equipment</b>
(1)	(2)	(3)	(4)
1.Mancagahar	Tidak ada	Bukan wilayah potensi tsunami	Tidak ada
2.Pameungpeuk	Tidak ada	Bukan wilayah potensi tsunami	Tidak ada
3.Mandalakasih	Tidak ada	Tidak ada	Tidak ada
4.Sirnabakti	Tidak ada	Bukan wilayah potensi tsunami	Tidak ada
5.Paas	Tidak ada	Bukan wilayah potensi tsunami	Tidak ada
6.Bojong	Tidak ada	Bukan wilayah potensi tsunami	Tidak ada
7.Jatimulya	Tidak ada	Bukan wilayah potensi tsunami	Tidak ada
8.Bojongkidul	Tidak ada	Bukan wilayah potensi tsunami	Tidak ada
<b>Kecamatan Pameungpeuk</b>			

Lanjutan Tabel/*Continued Table 4.4.4*

Desa/Kelurahan <i>Village/Kelurahan</i>	Rambu-Rambu dan Jalur Evakuasi Bencana <i>Sign and Evacuation Route</i>	Pembuatan, Perawatan, atau Normalisasi: Sungai, Kanal, Tanggul, Parit, Drainase, Waduk, Pantai, dll <i>Manufacture, Maintenance, or Normalization: Rivers, Canals, Embankment, etc</i>
(1)	(5)	(6)
1.Mancagahar	Ada	Tidak ada
2.Pameungpeuk	Ada	Tidak ada
3.Mandalakasih	Ada	Ada
4.Sirnabakti	Ada	Tidak ada
5.Paas	Ada	Tidak ada
6.Bojong	Tidak ada	Tidak ada
7.Jatimulya	Ada	Tidak ada
8.Bojongkidul	Ada	Ada
<b>Kecamatan Pameungpeuk</b>		

Catatan/*Note*: ...

Sumber/*Source*: BPS, Pendataan Potensi Desa (Podes) 2021/*BPS-Statistics Indonesia, Village Potential Data Collecting 2021*

**Tabel**  
**Table** 4.4.5

**Banyaknya Desa/Kelurahan yang Memiliki Kelompok Kegiatan Olahraga Menurut Jenis Olahraga dan Ketersediaan Fasilitas/Lapangan Olahraga di Kecamatan Pameungpeuk, 2021**  
**Number of Villages/Kelurahan Having Sport Activities Groups by Type of Sport and Availability of Sport Facilities/Fields in Pameungpeuk District, 2021**

Jenis Olahraga <i>Type of Sport</i>	Kondisi Fasilitas/Lapangan Olahraga <i>Condition of Sport Facilities/Fields</i>			Tidak Ada Fasilitas/ Lapangan Olahraga <i>No Sport Facilities/ Fields</i>
	Baik	Rusak Sedang	Rusak Parah	
(1)	(2)	(3)	(4)	(5)
Sepak Bola/ <i>Soccer</i>	-	5	1	2
Bola Voli/ <i>Volley Ball</i>	6	2	-	-
Bulu Tangkis/ <i>Badminton</i>	3	1	-	4
Bola Basket/ <i>Basket Ball</i>	1	-	-	7
Tenis Lapangan/ <i>Court Tennis</i>	-	-	-	8
Tenis Meja/ <i>Table Tennis</i>	3	1	-	4
Futsal/ <i>Futsal</i>	2	-	-	6
Renang/ <i>Swimming</i>	-	-	-	8
Bela Diri/ <i>Martial Arts</i>	2	1	-	5
Bilyard/ <i>Billiards</i>	-	-	-	8
Fitnes, Aerobik, dll/ <i>Fitness, Aerobics, etc</i>	1	2	-	5
Lainnya/ <i>Others</i>	-	-	1	7

Catatan/Note: ...

Sumber/Source: BPS, Pendataan Potensi Desa (Podes) 2021/BPS-Statistics Indonesia, Village Potential Data Collecting 2021



**BAB**  
*CHAPTER*

# 5



## **PERTANIAN**

## *AGRICULTURE*

perikanan

<https://gastronomy.bps.go.id>







**ULASAN**

Perekonomian Kabupaten Garut, sektor pertanian merupakan sektor yang sangat dominan, termasuk kecamatan Pameungpeuk untuk sektor pertanian merupakan sektor yang dominan. Untuk ulasan sektor pertanian ini data dikelompokkan dalam beberapa kelompok hortikultura dan perkebunan

Adapun komoditi yang masuk dalam kelompok perkebunan ini meliputi Perkebunan Besar Negara, Perkebunan Besar Swasta dan Perkebunan Rakyat, seperti komoditi tanaman jahe, kapolaga, kelapa, kopi, kunir, teh.

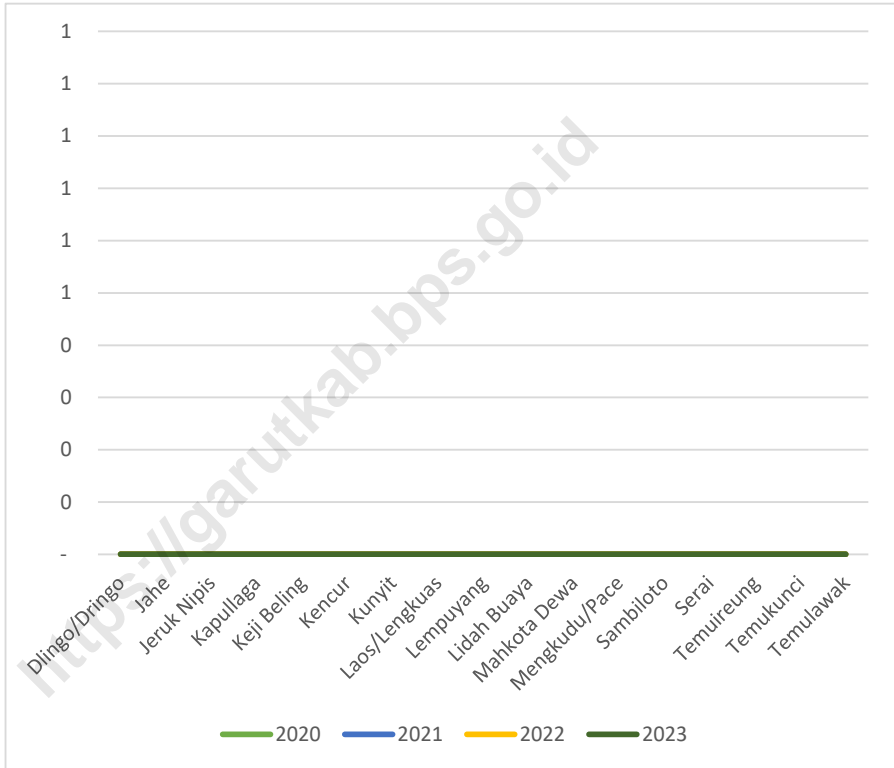
**DESCRIPTION**

*Garut regency economy, agriculture sector is a very dominant sector, including district of Pameungpeuk for agriculture sector is dominant sector. For the agriculture sector, the data are grouped into several groups hortikultura and Plantation*

*Commodities included in this plantation group include the State Plantation, Private Plantation and Community Plantation, such as ginger, capolaga, coconut, coffee, turmeric, and tea.*

**Gambar** 5.1  
**Figures**

**Produksi Tanaman Biofarmaka Menurut Jenis Tanaman di Kecamatan Pameungpeuk (kg), 2020–2023**  
**Production of Medicinal Plants by Kind of Plant in Pameungpeuk District (kg), 2020–2023**

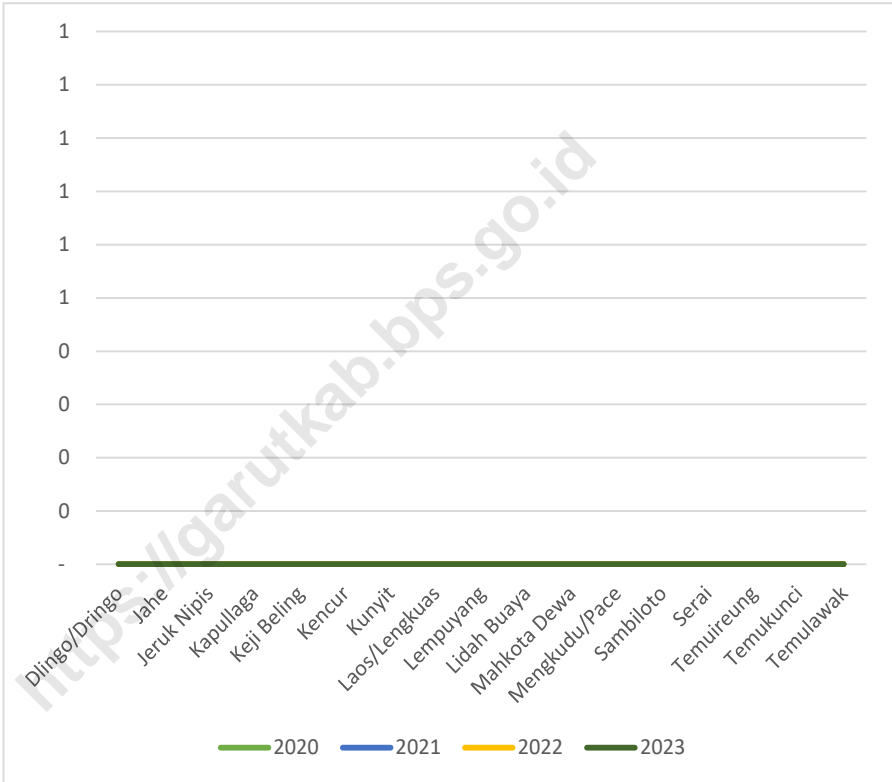


Catatan/Note: ...

Sumber/Source: BPS, Statistik Pertanian Hortikultura SPH-TBF/BPS-Statistics Indonesia, Agricultural Statistic for Horticulture SPH-TBF

**Gambar**  
**Figures** 5.2

**Luas Panen Tanaman Biofarmaka Menurut Jenis Tanaman di Kecamatan Pameungpeuk (m<sup>2</sup>), 2020–2023**  
*Harvested Area of Medicinal Plants by Kind of Plant in Pameungpeuk District (m<sup>2</sup>), 2020–2023*



Catatan/Note: ...

Sumber/Source: BPS, Statistik Pertanian Hortikultura SPH-TBF/BPS-Statistics Indonesia, Agricultural Statistic for Horticulture SPH-TBF

**Tabel**  
**Table** 5.1

**Luas Panen Tanaman Sayuran Menurut Jenis Tanaman di Kecamatan Pameungpeuk (ha), 2020–2023**  
**Harvested Area of Seasonal Vegetables by Kind of Plant in Pameungpeuk District (ha), 2020–2023**

Jenis Tanaman Kind of Plants	2020	2021	2022	2023 <sup>x</sup>
(1)	(2)	(3)	(4)	(5)
Bawang Daun <i>Spring Onion</i>	-	-	-	-
Bawang Merah <i>Red Onion</i>	-	-	-	5
Bawang Putih <i>Garlic</i>	-	-	-	-
Bayam <i>Spinach</i>	10	8	-	-
Blewah <i>Cantaloupe</i>	-	-	-	-
Buncis <i>Beans</i>	-	-	-	-
Cabai Besar <i>Big Chili</i>	-	-	-	-
Cabai Besar/TW / Teropong Big <i>Chili / Tw / Binoculars</i>	-	1	-	5
Cabai Keriting <i>Curly Chili</i>	-	-	1	-
Cabai Rawit <i>Cayenne Pepper</i>	1	1	4	7
Jamur Lainnya Other <i>Mushrooms</i>	-	-	-	-
Jamur Merang <i>Straw Mushroom</i>	-	-	-	-
Jamur Tiram <i>Oyster Mushroom</i>	-	-	-	-
Jamur*) Mold*)	-	-	-	-
Kacang Merah <i>Red Beans</i>	-	-	-	-
Kacang Panjang <i>Long Beans</i>	42	13	10	11

Lanjutan Tabel/*Continued Table 5.1*

<b>Jenis Tanaman</b> <b>Kind of Plants</b>	<b>2020</b>	<b>2021</b>	<b>2022</b>	<b>2023<sup>x</sup></b>
(1)	(2)	(3)	(4)	(5)
Kangkung <i>Water Spinach</i>	14	14	7	11
Kembang Kol <i>Cauliflower</i>	-	-	-	-
Kentang <i>Potato</i>	-	-	-	-
Ketimun <i>Cucumber</i>	17	10	9	14
Kubis <i>Cabbage</i>	-	-	-	-
Labu Siam <i>Chayote</i>	-	-	1	-
Lobak <i>Turnip</i>	-	-	-	-
Melon <i>Melon</i>	-	-	1	-
Paprika <i>Paprika</i>	-	-	-	-
Petsai/sawi <i>Petsai / Mustard</i>	-	-	-	-
Semangka <i>Watermelon</i>	-	2	2	5
Stroberi <i>Strawberry</i>	-	-	-	-
Terung <i>Eggplant</i>	25	12	5	12
Tomat <i>Tomatoes</i>	-	-	-	-
Wortel <i>Carrot</i>	-	-	-	-

Catatan/*Note:* ...Sumber/*Source:* BPS, Statistik Pertanian Hortikultura SPH-SBS/*BPS-Statistics Indonesia, Agricultural Statistic for Horticulture SPH-SBS*

**Tabel** 5.2  
**Table**

**Produksi Tanaman Sayuran dan Buah-buahan Semusim Menurut Jenis Tanaman di Kecamatan Pameungpeuk (kuintal), 2020–2023**  
**Production of Seasonal Vegetables and Fruits by Kind of Plant in Pameungpeuk District (quintal), 2020–2023**

Jenis Tanaman Kind of Plants	2020	2021	2022	2023 <sup>x</sup>
(1)	(2)	(3)	(4)	(5)
Bawang Daun <i>Spring Onion</i>	-	-	-	-
Bawang Merah <i>Red Onion</i>	-	-	-	506
Bawang Putih <i>Garlic</i>	-	-	-	-
Bayam <i>Spinach</i>	682	901	-	-
Blewah <i>Cantaloupe</i>	-	-	-	-
Buncis <i>Beans</i>	-	-	-	-
Cabai Besar <i>Big Chili</i>	-	-	-	-
Cabai Besar/TW / Teropong Big <i>Chili / Tw / Binoculars</i>	-	177	-	720
Cabai Keriting <i>Curly Chili</i>	-	-	166	-
Cabai Rawit <i>Cayenne Pepper</i>	138	5	564	1.109
Jamur Lainnya Other <i>Mushrooms</i>	-	-	-	-
Jamur Merang <i>Straw Mushroom</i>	-	-	-	-
Jamur Tiram <i>Oyster Mushroom</i>	-	-	-	-
Jamur*) Mold*)	-	-	-	-
Kacang Merah <i>Red Beans</i>	-	-	-	-
Kacang Panjang <i>Long Beans</i>	4.972	1.555	1.387	1.182

Lanjutan Tabel/*Continued Table 5.2*

<b>Jenis Tanaman</b> <b>Kind of Plants</b>	<b>2020</b>	<b>2021</b>	<b>2022</b>	<b>2023<sup>x</sup></b>
(1)	(2)	(3)	(4)	(5)
Kangkung <i>Water Spinach</i>	2.053	1.977	986	943
Kembang Kol <i>Cauliflower</i>	-	-	-	-
Kentang <i>Potato</i>	-	-	-	-
Ketimun <i>Cucumber</i>	2.845	1.262	1.191	1.390
Kubis <i>Cabbage</i>	-	-	-	-
Labu Siam <i>Chayote</i>	-	-	235	-
Lobak <i>Turnip</i>	-	-	-	-
Melon <i>Melon</i>	-	-	10	-
Paprika <i>Paprika</i>	-	-	-	-
Petsai/sawi <i>Petsai / Mustard</i>	-	-	-	-
Semangka <i>Watermelon</i>	-	20	40	-
Stroberi <i>Strawberry</i>	-	-	-	-
Terung <i>Eggplant</i>	5.386	2.795	1.230	1.924
Tomat <i>Tomatoes</i>	-	-	-	-
Wortel <i>Carrot</i>	-	-	-	-

Catatan/Note: ...

Sumber/Source: BPS, Statistik Pertanian Hortikultura SPH-SBS/BPS-Statistics Indonesia, *Agricultural Statistic for Horticulture SPH-SBS*



**Tabel**  
**Table** 5.3

**Luas Panen Tanaman Biofarmaka Menurut Jenis Tanaman di Kecamatan Pameungpeuk (m<sup>2</sup>), 2020–2023**  
**Harvested Area of Medicinal Plants by Kind of Plant in Pameungpeuk District (m<sup>2</sup>), 2020–2023**

Jenis Tanaman Kind of Plants	2020	2021	2022	2023 <sup>x</sup>
(1)	(2)	(3)	(4)	(5)
Dlingo/Dringo/Dlingo/Dringo	-	-	-	-
Jahe/Ginger	-	-	-	-
Jeruk/Nipis Lime	-	-	-	-
Kapullaga/Cardamom	-	-	-	-
Keji Beling/Violent Shard	-	-	-	-
Kencur/Aromatic ginger	-	-	-	-
Kunyit/Turmeric	-	-	-	-
Laos/Lengkuas/Laos/Galang	-	-	-	-
Lempuyang/Lempuyang	-	-	-	-
Lidah Buaya/Aloe Vera	-	-	-	-
Mahkota Dewa/God's Crown	-	-	-	-
Mengkudu/Pace/Noni/Pace	-	-	-	-
Sambiloto/Sambiloto	-	-	-	-
Serai/Lemongrass	-	-	-	-
Temuireung/Meet Reung	-	-	-	-
Temukunci/FindLock	-	-	-	-
Temulawak/Curcuma	-	-	-	-
	-	-	-	-

Catatan/Note: ...

Sumber/Source: BPS, Statistik Pertanian Hortikultura SPH-TBF/BPS-Statistics Indonesia, Agricultural Statistic for Horticulture SPH-TBF

**Tabel**  
**Table** 5.4

**Produksi Tanaman Biofarmaka Menurut Jenis Tanaman di  
Kecamatan Pameungpeuk (kg), 2020–2023**  
*Production of Medicinal Plants by Kind of Plant in  
Pameungpeuk District (kg), 2020–2023*

Jenis Tanaman <i>Kind of Plants</i>	2020	2021	2022	2023 <sup>x</sup>
(1)	(2)	(3)	(4)	(5)
Dlingo/Dringo/Dlingo/Dringo	-	-	-	-
Jahe/Ginger	-	-	-	-
Jeruk/Nipis Lime	-	-	-	-
Kapullaga/Cardamom	-	-	-	-
Keji Beling/Violent Shard	-	-	-	-
Kencur/Aromatic ginger	-	-	-	-
Kunyit/Turmeric	-	-	-	-
Laos/Lengkuas/Laos/Galang	-	-	-	-
Lempuyang/Lempuyang	-	-	-	-
Lidah Buaya/Aloe Vera	-	-	-	-
Mahkota Dewa/God's Crown	-	-	-	-
Mengkudu/Pace/Noni/Pace	-	-	-	-
Sambiloto/Sambiloto	-	-	-	-
Serai/Lemongrass	-	-	-	-
Temuireung/Meet Reung	-	-	-	-
Temukunci/FindLock	-	-	-	-
Temulawak/Curcuma	-	-	-	-
	-	-	-	-

Catatan/Note: ...

Sumber/Source: BPS, Statistik Pertanian Hortikultura SPH-TBF/BPS-Statistics Indonesia, Agricultural Statistic for Horticulture SPH-TBF

**Tabel**  
**Table** 5.5

**Luas Panen Tanaman Hias Menurut Jenis Tanaman di  
Kecamatan Pameungpeuk (m<sup>2</sup>), 2020–2023**  
**Harvested Area of Ornamental Plants by Kind of Plant in  
Pameungpeuk District (m<sup>2</sup>), 2020–2023**

Jenis Tanaman Kind of Plants	2020	2021	2022	2023 <sup>x</sup>
(1)	(2)	(3)	(4)	(5)
<i>Adenium (Kamboja Jepang)</i>	-	-	-	-
<i>Spring Onion</i>	-	-	-	-
<i>Aglaonema Red Onion</i>	-	-	-	-
<i>Anggrek Garlic</i>	-	-	-	-
<i>Anggrek Potong Spinach</i>	-	-	-	-
<i>Anthurium Bunga Cantaloupe</i>	-	-	-	-
<i>Anthurium Daun Beans</i>	-	-	-	-
<i>Anyelir Big Chili</i>	-	-	-	-
<i>Bromelia Big Chili / Tw / Binoculars</i>	-	-	-	-
<i>Bugenvil Curly Chili</i>	-	-	-	-
<i>Caladium Cayenne Pepper</i>	-	-	-	-
<i>Cordyline Other Mushrooms</i>	-	-	-	-
<i>Diffenbachia Straw Mushroom</i>	-	-	-	-
<i>Dracaena Oyster Mushroom</i>	-	-	-	-
<i>Euphorbia Mold*</i>	-	-	-	-
<i>Gerbera (Hebras) Red Beans</i>	-	-	-	-
<i>Gladiol Long Beans</i>	-	-	-	-
<i>Heliconia (Pisang-Pisangan) Water Spinach</i>	-	-	-	-
<i>Ixora (Soka) Cauliflower</i>	-	-	-	-
<i>Krisan Potato</i>	-	-	-	-
<i>Lidah Mertua Cucumber</i>	-	-	-	-
<i>Mawar Cabbage</i>	-	-	-	-
<i>Melati Chayote</i>	-	-	-	-
<i>Monstera Turnip</i>	-	-	-	-

Lanjutan Tabel/*Continued Table 5.5*

Jenis Tanaman <i>Kind of Plants</i>	2020	2021	2022	2023 <sup>x</sup>
(1)	(2)	(3)	(4)	(5)
<i>Pakis</i>	-	-	-	-
<i>Palem</i>	-	-	-	-
<i>Phylodendron</i>	-	-	-	-
<i>Puring</i>	-	-	-	-
Sansevieria (Pedang-Pedangan)	-	-	-	-
Sedap Malam	-	-	-	-

Catatan/Note: ...

Sumber/Source: BPS, Statistik Pertanian Hortikultura SPH-TH/BPS-Statistics Indonesia, *Agricultural Statistik for Horticulture SPH-TH*

**Tabel** 5.6  
**Table**

**Produksi Tanaman Hias Menurut Jenis Tanaman di Kecamatan Pameungpeuk (tangkai), 2020–2023**  
**Production of Ornamental Plants by Kind of Plant n Pameungpeuk District (stalks), 2020–2023**

Jenis Tanaman <i>Kind of Plants</i>	2020	2021	2022	2023 <sup>x</sup>
(1)	(2)	(3)	(4)	(5)
<i>Adenium (Kamboja Jepang)</i> <i>Denium (Cambodia Japan)</i>	-	-	-	-
<i>Aglaonema</i> <i>Aglaonema</i>	-	-	-	-
<i>Anggrek</i> <i>Orchid</i>	-	-	-	-
<i>Anggrek</i> <i>Potong Cut The Orchid</i>	-	-	-	-
<i>Anthurium Bunga</i> <i>Anthurium Flower</i>	-	-	-	-
<i>Anthurium Daun</i> <i>Anthurium Leaf</i>	-	-	-	-
<i>Anyelir</i> <i>Carnation</i>	-	-	-	-
<i>Bromelia</i> <i>Bromeliads</i>	-	-	-	-
<i>Bugenvil</i> <i>Bougainvillea</i>	-	-	-	-
<i>Caladium</i> <i>Taro</i>	-	-	-	-
<i>Cordyline</i> <i>Cordyline</i>	-	-	-	-
<i>Diffenbachia</i> <i>Diffenbachia</i>	-	-	-	-
<i>Dracaena</i> <i>Dracaena</i>	-	-	-	-
<i>Euphorbia</i> <i>Euphorbia</i>	-	-	-	-
<i>Gerbera (Hebras)</i> <i>Gerbera (Hebras)</i>	-	-	-	-
<i>Gladiol</i> <i>Gladiolus</i>	-	-	-	-

Lanjutan Tabel/*Continued Table 5.6*

Jenis Tanaman <i>Kind of Plants</i>	2020	2021	2022	2023 <sup>x</sup>
(1)	(2)	(3)	(4)	(5)
Heliconia (Pisang-Pisangan) <i>Heliconia (Banana)</i>	-	-	-	-
Ixora (Soka) <i>Ixora (Soka)</i>	-	-	-	-
Krisan <i>Chrysanthemum</i>	-	-	-	-
Lidah Mertua <i>Mother-In-Law's Tongue</i>	-	-	-	-
Mawar <i>Rose</i>	-	-	-	-
Melati <i>Jasmine</i>	-	-	-	-
Monstera <i>Monstera</i>	-	-	-	-
Pakis <i>Fern</i>	-	-	-	-
Palem <i>Palm</i>	-	-	-	-
Phylodendron <i>Filodendron</i>	-	-	-	-
Puring <i>Clean</i>	-	-	-	-
Sansevieria (Pedang-Pedangan) <i>Sansevieria (Sword)</i>	-	-	-	-
Sedap Malam <i>Tuberose</i>	-	-	-	-

Catatan/Note: ...

Sumber/Source: BPS, Statistik Pertanian Hortikultura SPH-TH/BPS-Statistics Indonesia, *Agricultural Statistik for Horticulture SPH-TH*

**Tabel** 5.7  
**Table**

**Produksi Buah-Buahan Menurut Jenis Tanaman di  
Kecamatan Pameungpeuk (kuintal), 2020–2023**  
**Production of Annual Fruits by Kind of Plant in  
Pameungpeuk District (quintal), 2020–2023**

Jenis Tanaman <i>Kind of Plants</i>	2020	2021	2022	2023*
(1)	(2)	(3)	(4)	(5)
Alpukat <i>Avocado</i>	180	411	541	1.360
Anggur <i>Grape</i>	-	-	-	-
Apel <i>Apple</i>	-	-	-	-
Belimbing <i>Star Fruit</i>	74	47	101	157
Buah Naga <i>Dragon Fruit</i>	-	-	-	-
Duku/Langsar/Kokosan <i>Duku/Langsar/Kokosan</i>	-	-	-	-
Durian <i>Durian</i>	-	-	-	99
Jambu Air <i>Water Apple</i>	143	101	86	137
Jambu Biji <i>Guava</i>	203	282	292	161
Jengkol <i>Jengkol</i>	-	-	-	-
Jeruk Besar <i>Big Orange</i>	-	-	-	-
Jeruk Lemon <i>Lemon</i>	-	-	-	-
Jeruk Pamelor <i>Pamelo Orange</i>	-	-	-	-
Jeruk Siam/Kepron <i>Siamese Oranges/Tangerines</i>	-	54	61	47
Lengkeng <i>Longan</i>	-	-	-	-

Lanjutan Tabel/*Continued Table 5.7*

<b>Jenis Tanaman</b> <i>Kind of Plants</i>	<b>2020</b>	<b>2021</b>	<b>2022</b>	<b>2023<sup>x</sup></b>
(1)	(2)	(3)	(4)	(5)
Mangga <i>Mango</i>	8.142	1.198	15.530	27.812
Manggis <i>Mangosteen</i>	-	-	-	-
Markisa/Konyal <i>Passion Fruit/Konyal</i>	-	-	-	-
Melinjo <i>Melinjo</i>	3	30	-	-
Nangka/Cempedak <i>Jackfruit/Cempedak</i>	224	460	500	745
Nenas <i>Pineapple</i>	4	4	4	24
Pepaya <i>Papaya</i>	530	792	1.010	650
Petai <i>Petai</i>	5	154	609	-
Pisang <i>Banana</i>	698	459	461	436
Rambutan <i>Rambutan</i>	-	-	337	425
Salak <i>Snakefruit</i>	-	-	-	-
Sawo <i>Sawo</i>	212	332	332	283
Sirsak <i>Soursop</i>	200	317	304	198
Sukun <i>Breadfruit</i>	15	121	121	120

Catatan/Note: ...

Sumber/Source: BPS, Statistik Pertanian Hortikultura SPH-BST/BPS-Statistics Indonesia, Agricultural Statistic for Horticulture SPH-BST



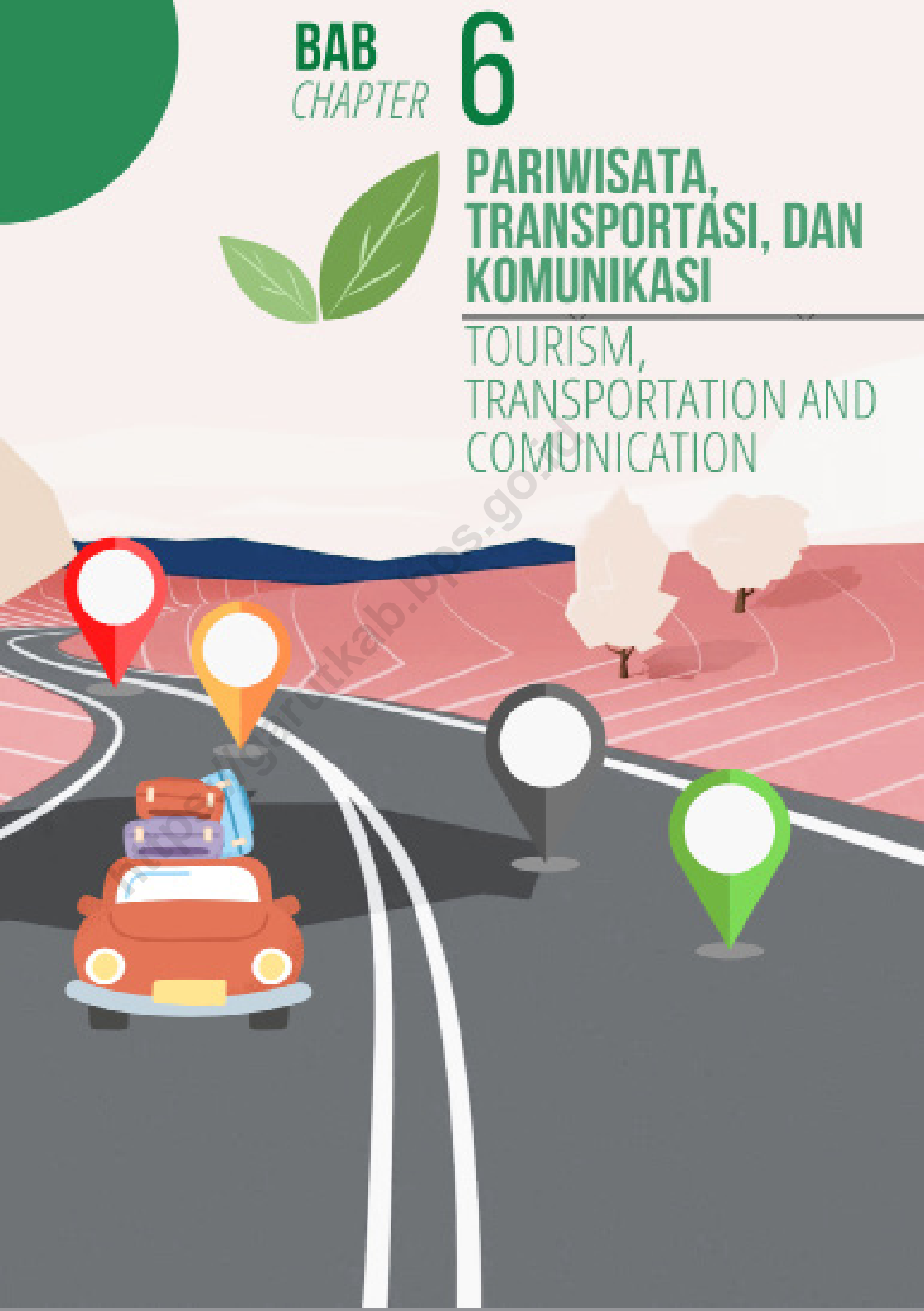


**BAB**  
*CHAPTER*

# 6

## **PARIWISATA, TRANSPORTASI, DAN KOMUNIKASI**

TOURISM,  
TRANSPORTATION AND  
COMMUNICATION





**ULASAN**

Dalam bab ini berisi cakupan data berkaitan dengan sarana dan prasarana pariwisata, transportasi, serta komunikasi dan jumlahnya yang ada di Kecamatan wilayah Kabupaten Garut.

**DESCRIPTION**

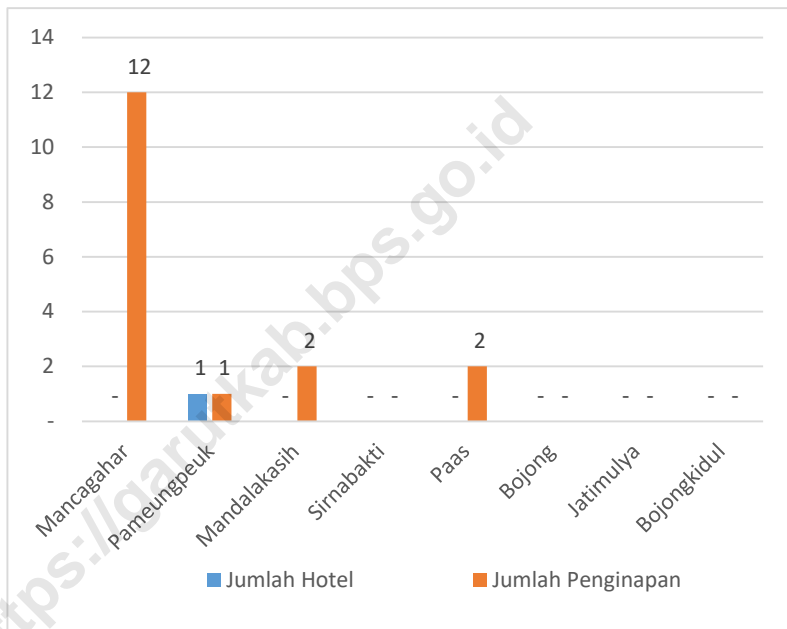
*This chapter contains data coverage related to tourism, transportation, and communication facilities and infrastructure and the amount in the District of Garut Regency.*

<https://garutkab.bps.go.id>

**Gambar 6.1**  
**Figures**

**Jumlah Sarana Akomodasi Menurut Desa/Kelurahan dan Jenis Akomodasi di Kecamatan Pameungpeuk, 2021**

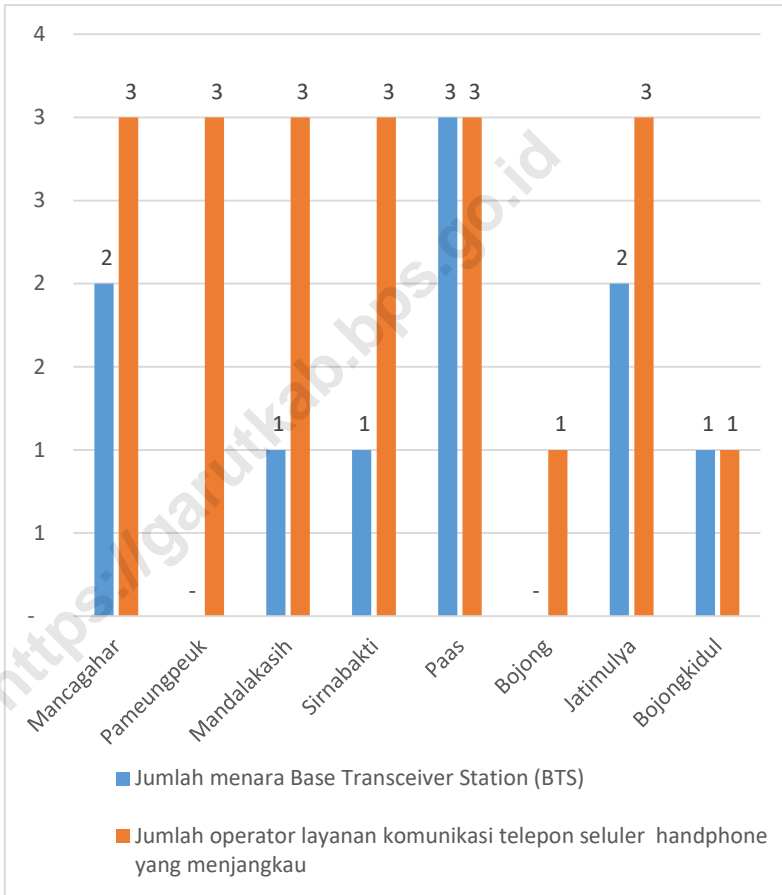
**Number of Accomodation Facilities by Villages/Kelurahan and Type of Accomodation in Pameungpeuk District, 2021**



Sumber/Source: BPS, Pendataan Potensi Desa (Podes) 2021/BPS-Statistics Indonesia, Village Potential Data Collecting 2021

**Gambar 6.2**  
**Figures**

**Jumlah Menara Telepon seluler dan Operator Layanan Komunikasi Telepon Seluler Menurut Desa/Kelurahan di Kecamatan Pameungpeuk, 2021**  
**Number of Base Transceiver Station (BTS) and Cellular Phone Communication Service Operators by Villages/ Kelurahan in Pameungpeuk District, 2021**



Sumber/Source: BPS, Pendataan Potensi Desa (Podes) 2021/BPS-Statistics Indonesia, Village Potential Data Collecting 2021

## 6.1 PARIWISATA TOURISM

**Tabel** 6.1.1 **Jumlah Sarana Akomodasi Menurut Desa/Kelurahan dan Jenis Akomodasi di Kecamatan Pameungpeuk, 2021**  
**Table** *Number of Accomodation Facilities by Villages/Kelurahan and Type of Accomodation in Pameungpeuk District, 2021*

Desa/Kelurahan Village/Kelurahan	Hotel Hotel	Penginapan Inn
(1)	(2)	(3)
1.Mancagahar	-	12
2.Pameungpeuk	1	1
3.Mandalakasih	-	2
4.Sirnabakti	-	-
5.Paas	-	2
6.Bojong	-	-
7.Jatimulya	-	-
8.Bojongkidul	-	-
<b>Kecamatan Pameungpeuk</b>	<b>1</b>	<b>17</b>

Catatan/Note: ...

Sumber/Source: BPS, Pendataan Potensi Desa (Podes) 2021/BPS-Statistics Indonesia, Village Potential Data Collecting 2021

## 6.2 TRANSPORTASI TRANSPORTATION

**Tabel 6.2.1** Prasarana dan Sarana Transportasi Antar Desa/Kelurahan Menurut Desa/Kelurahan di Kecamatan Pameungpeuk, 2021  
*Inter-Villages/Kelurahan Transportation Infrastructure and Facilities by Villages/Kelurahan in Pameungpeuk District, 2021*

<b>Desa/Kelurahan</b> <i>Village/Kelurahan</i>	<b>Jenis Prasarana Transportasi</b> <i>Type of Transportation Infrastructure</i>	<b>Keberadaan Angkutan Umum</b> <i>Availability of Public Transportation</i>
(1)	(2)	(3)
1.Mancagahar	Darat	Ada, dengan trayek tetap
2.Pameungpeuk	Darat	Ada, dengan trayek tetap
3.Mandalakasih	Darat	Ada, tanpa proyek tetap
4.Sirnabakti	Darat	Ada, dengan trayek tetap
5.Paas	Darat	Ada, dengan trayek tetap
6.Bojong	Darat	Ada, tanpa proyek tetap
7.Jatimulya	Darat	Ada, tanpa proyek tetap
8.Bojongkidul	Darat	Ada, dengan trayek tetap



Lanjutan Tabel/*Continued Table 6.2.1*

<b>Desa/Kelurahan Village/Kelurahan</b>	<b>Jenis Permukaan Jalan Darat Terluas Type of The Widest Road Surface</b>	<b>Dapat Dilalui Kendaraan Bermotor Roda 4 atau Lebih Passable by Vehicle with 4 or more Wheels</b>
(1)	(4)	(5)
1.Mancagahar	Aspal/beton	Sepanjang tahun
2.Pameungpeuk	Aspal/beton	Sepanjang tahun
3.Mandalakasih	Aspal/beton	Sepanjang tahun
4.Sirnabakti	Aspal/beton	Sepanjang tahun
5.Paas	Aspal/beton	Sepanjang tahun
6.Bojong	Aspal/beton	Sepanjang tahun
7.Jatimulya	Aspal/beton	Sepanjang tahun
8.Bojongkidul	Aspal/beton	Sepanjang tahun

Catatan/*Note*: ...Sumber/*Source*: BPS, Pendataan Potensi Desa (Podes) 2021/*BPS-Statistics Indonesia, Village Potential Data Collecting 2021*

**6.3 KOMUNIKASI  
COMMUNICATION**

**Tabel**  
**Table** 6.2.2

**Keberadaan Kantor Pos/Pos Pembantu/Rumah Pos, Pos Keliling, dan Perusahaan/Agen Jasa Ekspedisi Swasta Menurut Desa/Kelurahan di Kecamatan Pameungpeuk, 2021**  
***Number of Post Office/Subsidiary of Post Office, Mobile Portal Service, Private Expedition Service Company by Villages/Kelurahan in Pameungpeuk District, 2021***

Desa/Kelurahan <i>Village/Kelurahan</i>	Kantor Pos/Pos Pembantu/Rumah Pos <i>Post Office/Subsidiary of Post Office</i>	Pos Keliling <i>Mobile Portal Service</i>	Perusahaan/Agen Jasa Ekspedisi Swasta <i>Private Expedition Service Company</i>
(1)	(2)	(3)	(4)
1.Mancagahar	Tidak Ada	Tidak Ada	Beroperasi
2.Pameungpeuk	Tidak Ada	Tidak Ada	Beroperasi
3.Mandalakasih	Beroperasi	Tidak Ada	Tidak Ada
4.Simabakti	Tidak Ada	Tidak Ada	Tidak Ada
5.Paas	Tidak Ada	Tidak Ada	Beroperasi
6.Bojong	Tidak Ada	Tidak Ada	Tidak Ada
7.Jatimulya	Tidak Ada	Tidak Ada	Tidak Ada
8.Bojongkidul	Tidak Ada	Tidak Ada	Tidak Ada
<b>Kecamatan Pameungpeuk</b>			

Catatan/Note: ...  
Sumber/Source: BPS, Pendataan Potensi Desa (Podes) 2021/BPS-Statistics Indonesia, Village Potential Data Collecting 2021

**Tabel 6.3.1** Jumlah Menara Telepon seluler dan Operator Layanan Komunikasi Telepon Seluler Menurut Desa/Kelurahan di Kecamatan Pameungpeuk, 2021  
**Number of Base Transceiver Station (BTS) and Cellular Phone Communication Service Operators by Villages/ Kelurahan in Pameungpeuk District, 2021**

Desa/Kelurahan Village/Kelurahan	Jumlah Menara Telepon seluler Number of Base Transceiver Station (BTS)	Jumlah Operator Layanan Komunikasi Telepon Seluler Cellular Phone Communication Service Operators
(1)	(2)	(3)
1.Mancagahar	2	3
2.Pameungpeuk	-	3
3.Mandalakasih	1	3
4.Sirnabakti	1	3
5.Paas	3	3
6.Bojong	-	1
7.Jatimulya	2	3
8.Bojongkidul	1	1
<b>Kecamatan Pameungpeuk</b>	<b>10</b>	<b>20</b>

Catatan/Note: ...

Sumber/Source: BPS, Pendataan Potensi Desa (Podes) 2021/BPS-Statistics Indonesia, Village Potential Data Collecting 2021

**Tabel**  
**Table** 6.3.2

**Kekuatan Sinyal Telepon Seluler dan Jenis Sinyal Internet Telepon Seluler Menurut Desa/Kelurahan di Kecamatan Pameungpeuk, 2021**  
*The Strenght of Cellular Phone Signal by Villages/Kelurahan in Pameungpeuk District, 2021*

Desa/Kelurahan <i>Village/Kelurahan</i>	Kekuatan Sinyal Telepon Seluler <i>The Strenght of Cellular Phone Signal</i>	Jenis Sinyal Internet Telepon Seluler <i>Type of Cellular Phone Signal</i>
(1)	(2)	(3)
1.Mancagahar	Sinyal kuat	4G/LTE
2.Pameungpeuk	Sinyal kuat	4G/LTE
3.Mandalakasih	Sinyal kuat	4G/LTE
4.Sirnabakti	Sinyal kuat	4G/LTE
5.Paas	Sinyal kuat	4G/LTE
6.Bojong	Sinyal lemah	3G,H,H+/EVDO
7.Jatimulya	Sinyal kuat	4G/LTE
8.Bojongkidul	Sinyal kuat	4G/LTE
<b>Kecamatan Pameungpeuk</b>		

Catatan/Note: ...

Sumber/Source: BPS, Pendataan Potensi Desa (Podes) 2021/BPS-Statistics Indonesia, Village Potential Data Collecting 2021



**BAB**  
*CHAPTER*

**7**

**PERBANKAN, KOPERASI  
DAN PERDAGANGAN**

*BANKING, COOPERATIVE,  
AND TRADE*





**ULASAN**

Dalam bab ini berisi cakupan data berkaitan dengan sarana dan prasarana Lembaga keuangan, koperasi serta perdagangan dan jumlahnya yang ada di Kecamatan wilayah Kabupaten Garut.

**DESCRIPTION**

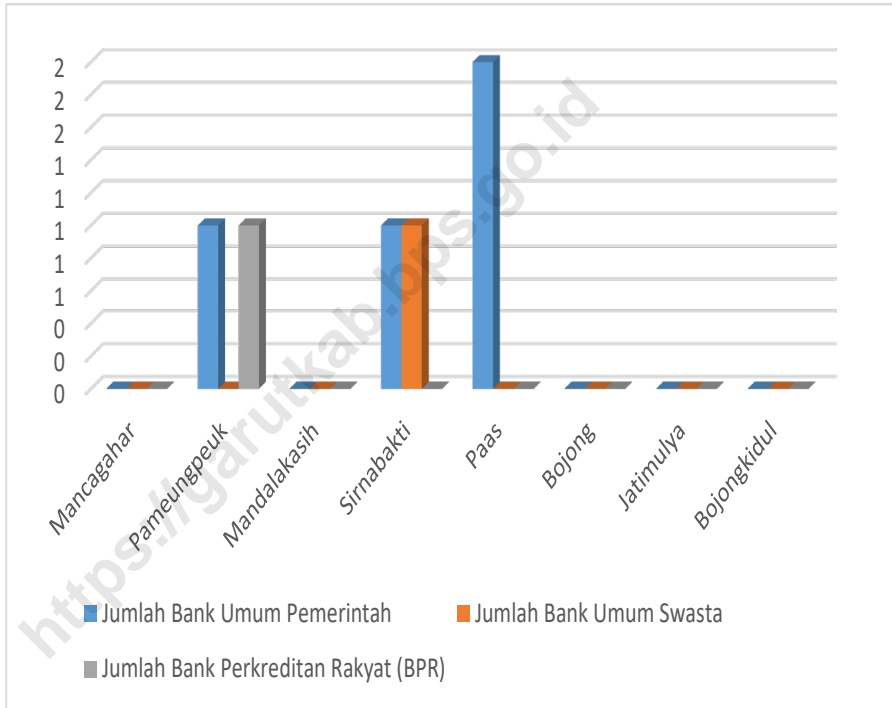
*This chapter contains data coverage relating to the facilities and infrastructure of Financial Institutions, cooperatives and trade and the number in the District of Garut Regency.*

<https://garutkab.bps.go.id>



**Gambar** 7.1  
**Figures**

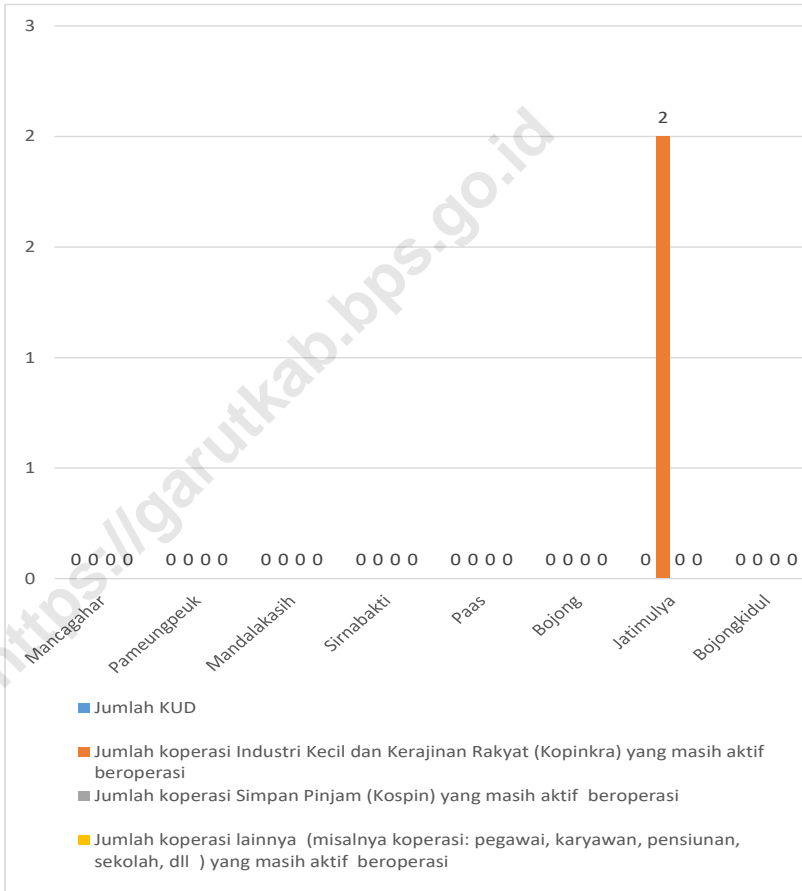
**Banyaknya Sarana Lembaga Keuangan Bank Menurut Desa/Kelurahan dan Jenis Bank di Kecamatan Pameungpeuk, 2021**  
**Number of Bank by Villages/Kelurahan and Type of Bank in Pameungpeuk District, 2021**



Sumber/Source: BPS, Pendataan Potensi Desa (Podes) 2021/BPS-Statistics Indonesia, Village Potential Data Collecting 2021

**Gambar 7.2**  
**Figures**

**Banyaknya Koperasi Aktif Menurut Menurut Desa/Kelurahan dan Jenis Koperasi di Kecamatan Pameungpeuk, 2021**  
**Number of Cooperative by Villages/Kelurahan and Type of Cooperative in Pameungpeuk District, 2021**



Sumber/Source: BPS, Pendataan Potensi Desa (Podes) 2021/BPS-Statistics Indonesia, Village Potential Data Collecting 2021

**Tabel** 7.1  
**Table**

**Banyaknya Sarana Lembaga Keuangan Bank Menurut Desa/Kelurahan dan Jenis Bank di Kecamatan Pameungpeuk, 2021**  
**Number of Bank by Villages/Kelurahan and Type of Bank in Pameungpeuk District, 2021**

<b>Desa/Kelurahan Village/Kelurahan</b>	<b>Bank Umum Pemerintah Government Bank</b>	<b>Bank Umum Swasta Private Bank</b>	<b>Bank Perkreditan Rakyat (BPR) Rural Bank</b>
(1)	(2)	(3)	(4)
1.Mancagahar	-	-	-
2.Pameungpeuk	1	-	1
3.Mandalakasih	-	-	-
4.Sirnabakti	1	1	-
5.Paas	2	-	-
6.Bojong	-	-	-
7.Jatimulya	-	-	-
8.Bojongkidul	-	-	-
<b>Kecamatan Pameungpeuk</b>	<b>4</b>	<b>1</b>	<b>1</b>

Catatan/Note: ...

Sumber/Source: BPS, Pendataan Potensi Desa (Podes) 2021/BPS-Statistics Indonesia, Village Potential Data Collecting 2021

**Tabel** 7.2  
**Table**

**Banyaknya Koperasi Aktif Menurut Menurut Desa/  
Kelurahan dan Jenis Koperasi di Kecamatan  
Pameungpeuk, 2021**  
*Number of Cooperative by Villages/Kelurahan and Type of  
Cooperative in Pameungpeuk District, 2021*

<b>Desa/Kelurahan</b> <i>Village/Kelurahan</i>	<b>Koperasi Unit Desa (KUD)</b> <i>Village Cooperative Unit</i>	<b>Koperasi Industri Kecil dan Kerajinan Rakyat (Kopinkra)</b> <i>Small Industry and Citizen Handicraft Cooperative</i>
(1)	(2)	(3)
1.Mancagahar	-	-
2.Pameungpeuk	-	-
3.Mandalakasih	-	-
4.Sirnabakti	-	-
5.Paas	-	-
6.Bojong	-	-
7.Jatimulya	-	2
8.Bojongkidul	-	-
<b>Kecamatan Pameungpeuk</b>	-	2

Lanjutan Tabel/*Continued Table 7.2*

<b>Desa/Kelurahan Village/Kelurahan</b>	<b>Koperasi Simpan Pinjam (Kospin) Savings and Loan Cooperative</b>	<b>Koperasi Lainnya Other Cooperative</b>
(1)	(4)	(5)
1.Mancagahar	-	-
2.Pameungpeuk	-	-
3.Mandalakasih	-	-
4.Sirnabakti	-	-
5.Paas	-	-
6.Bojong	-	-
7.Jatimulya	-	-
8.Bojongkidul	-	-
<b>Kecamatan Pameungpeuk</b>	-	-

Catatan/Note: ""

Sumber/Source: BPS, Pendataan Potensi Desa (Podes) 2021/BPS-Statistics Indonesia, Village Potential Data Collecting 2021

**Tabel** 7.3  
**Table**

**Banyaknya Sarana Perdagangan Menurut Desa/  
Kelurahan dan Jenis Sarana Perdagangan di Kecamatan  
Pameungpeuk, 2021**  
*Number of Trade Facilities by Villages/Kelurahan and Type  
of Trade Facilities in Pameungpeuk District, 2021*

<b>Desa/Kelurahan Village/Kelurahan</b>	<b>Kelompok Pertokoan Shopping Complexs</b>	<b>Pasar dengan Bangunan Permanen Markets in Permanent Building</b>	<b>Pasar dengan Bangunan Semi Permanen Market in Semi Permanent Building</b>
(1)	(2)	(3)	(4)
1.Mancagahar	-	-	-
2.Pameungpeuk	-	-	-
3.Mandalakasih	-	-	-
4.Sirnabakti	-	-	-
5.Paas	1	1	1
6.Bojong	-	-	-
7.Jatimulya	-	-	-
8.Bojongkidul	-	-	-
<b>Kecamatan Pameungpeuk</b>	<b>1</b>	<b>1</b>	<b>1</b>

Lanjutan Tabel/Continued Table 7.3

<b>Desa/Kelurahan Village/Kelurahan</b>	<b>Pasar tanpa Bangunan Market without Permanent Building</b>	<b>Mini Market/ Swalayan/ Supermarket Mini Market/Swalayan/ Supermarket</b>	<b>Restoran/ Rumah Makan Restaurant/ Food Stall</b>
(1)	(5)	(6)	(7)
1.Mancagahar	-	1	1
2.Pameungpeuk	-	3	1
3.Mandalakasih	-	2	1
4.Sirnabakti	-	1	-
5.Paas	1	1	1
6.Bojong	-	-	-
7.Jatimulya	-	1	-
8.Bojongkidul	-	-	-
<b>Kecamatan Pameungpeuk</b>	<b>1</b>	<b>9</b>	<b>4</b>

Catatan/Note: ..

Sumber/Source: BPS, Pendataan Potensi Desa (Podes) 2021/BPS-Statistics Indonesia, Village Potential Data Collecting 2021

**BerAKHLAK**

Berorientasi Pelayanan Akuntabel Kompeten  
Harmonis Loyal Adaptif Kolaboratif

# DATA

## MENCERDASKAN BANGSA

- Enlighten The Nation -



**BADAN PUSAT STATISTIK  
KABUPATEN GARUT**

**BPS - STATISTICS OF GARUT REGENCY**

Jl. Pembangunan No. 222 Tarogong Kidul Garut 44151,  
Jawa Barat, Indonesia Telp. (0262) 233273

Website : <http://garutkab.bps.go.id> Email : [bps3205@bps.go.id](mailto:bps3205@bps.go.id)

ISSN 2830-120X

