

KATALOG BPS : 1102001.1707.020

NO. PUBLIKASI : 17070.0911

KECAMATAN LEBONG SELATAN
DALAM ANGKA
2009

LEBONG SELATAN DISTRICT IN FIGURES 2009



BADAN PUSAT STATISTIK
KABUPATEN LEBONG
BPS-STATISTIC LEBONG REGENCY

KECAMATAN LEBONG SELATAN DALAM ANGKA 2009

LEBONG SELATAN DISTRICT IN FIGURES 2009

No. Publikasi / Publication Number : 17070.0911

Katalog BPS / BPS Catalogue : 1102001.1707.020

Ukuran Buku / Book Size : 21 cm x 15 cm

Jumlah Halaman / Number of Pages : 22 + xvi halaman / pages

Naskah / Manuscript :

BPS Kabupaten Lebong

BPS-Statistic Lebong Regency

Penyunting / Editor :

BPS Kabupaten Lebong

BPS-Statistic Lebong Regency

Gambar dan Grafik / Figures and Charts :

BPS Kabupaten Lebong

BPS-Statistic Lebong Regency

Gambar Kulit / Cover Design :

BPS Kabupaten Lebong

BPS-Statistic Lebong Regency

Diterbitkan oleh / Published by :

BPS Kabupaten Lebong

BPS-Statistic Lebong Regency

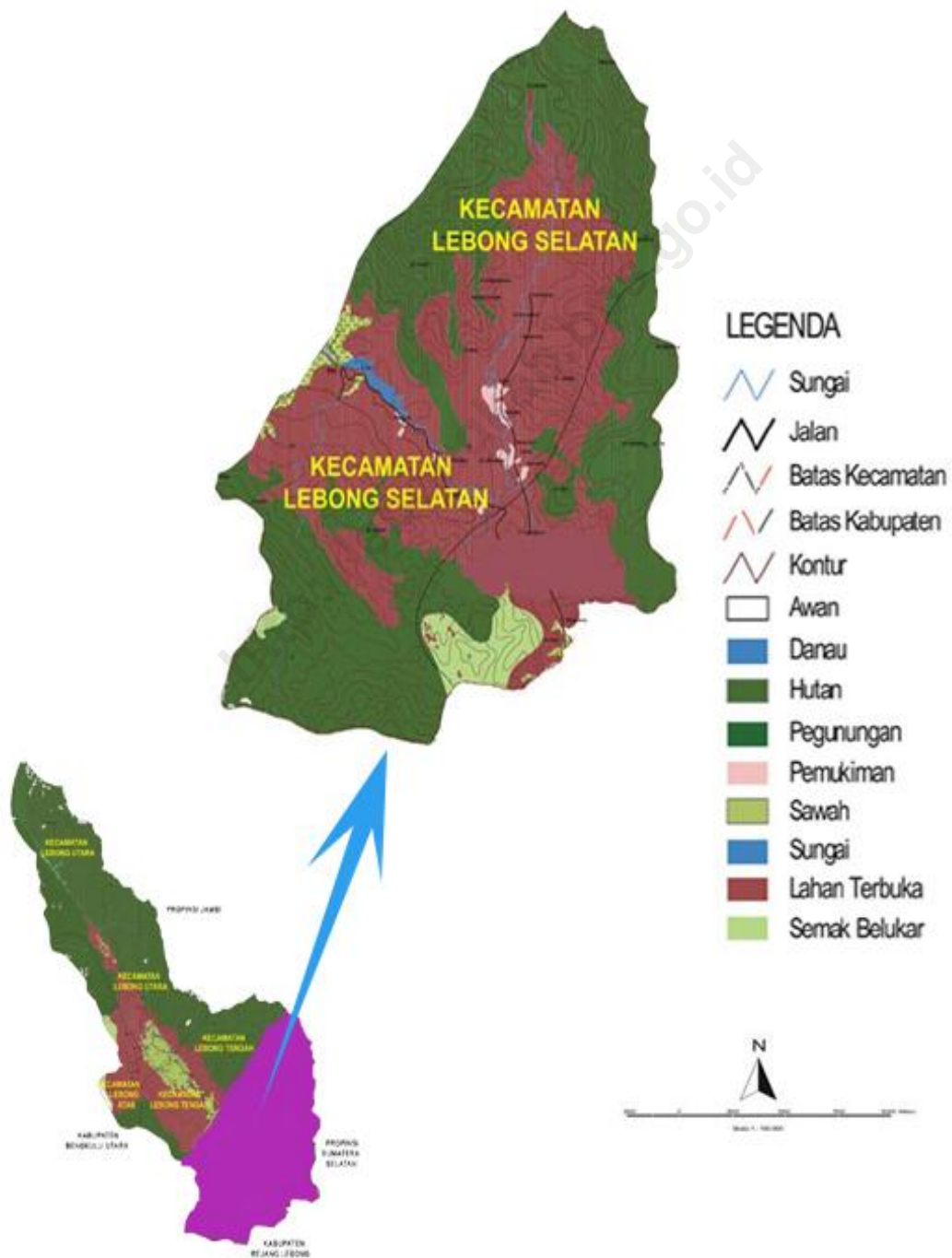
Dicetak oleh / Printed by :

BPS Kabupaten Lebong

Boleh dikutip dengan menyebutkan sumbernya /

May be cited with reference to the source

PETA WILAYAH KECAMATAN LEBONG SELATAN





Arti dan Makna Lambang Kabupaten Lebong

Persegi lima bermakna Suku Rejang memegang teguh Agama Islam dan terdiri dari 4 (empat) suku 5 (lima) dengan raja. Dasar warna hijau melambangkan Kabupaten Lebong adalah dataran yang subur.

Didalam persegi lima terdapat lukisan yang diartikan:

1. Padi dan kopi bermakna :

- ♦ Sumber kehidupan masyarakat Kabupaten Lebong,
- ♦ Ikatan lima menunjukkan Suku Rejang berasal Jang tiang empat lima dengan raja dan pembentukan Kabupaten Lebong pertama kali terdiri dari lima kecamatan,
- ♦ Padi berjumlah 17 butir menunjukkan tanggal kemerdekaan Republik Indonesia,
- ♦ Kopi berjumlah 13 daun menunjukkan tanggal peresmian/pelantikan bupati pertama Kabupaten Lebong pada tanggal 3 Januari 2004.

2. Cerano melambangkan masyarakat Kabupaten Lebong memegang teguh adat istiadat dalam budaya.

3. Gunung melambangkan bahwa Kabupaten Lebong ini dikelilingi oleh pegunungan dan hutan.

4. Bintang keemasan melambangkan Kabupaten Lebong adalah penghasil emas dan masyarakatnya mempunyai cita-cita yang tinggi.

5. Tulisan Kabupaten Lebong menunjukkan wilayah pemerintahan dalam bingkai Negara Kesatuan Republik Indonesia.

6. Motto Swarang Patang Stumang memiliki pengertian Suku Rejang sangat mendambakan persatuan dan kesatuan, rasa senasib sepenanggungan berat sama dipikul ringan sama dijinjing, pahit sama-sama dibuang manis sama-sama dimakan.

KATA PENGANTAR

Publikasi **KECAMATAN LEBONG SELATAN DALAM ANGKA 2009** diterbitkan Badan Pusat Statistik Kabupaten Lebong, untuk memberikan informasi dan gambaran umum di Kecamatan Lebong Selatan. Tujuannya agar dapat menunjang kebutuhan akan data dalam perencanaan daerah khususnya, maupun masyarakat luas pada umumnya.

Pada akhirnya, kami menyadari walaupun publikasi ini telah disiapkan sebaik-baiknya, mungkin tak luput dari kesalahan. Oleh karena itu saran dan kritik sangat kami harapkan untuk lebih menyempurnakan publikasi ini.

Tubei, November 2009

BPS Kabupaten Lebong

Kepala,

NOVRIZAL, SE

NIP 19661102 199212 1 001

DAFTAR ISI

KATA PENGANTAR.....	v
DAFTAR ISI.....	vi
DAFTAR TABEL.....	vii
DAFTAR GRAFIK.....	ix
PENJELASAN UMUM.....	x
TINJAUAN UMUM.....	xii
TABEL-TABEL.....	2

<http://lebongkab.lps.go.id>

DAFTAR TABEL

1.1	Jumlah Desa Menurut Klasifikasinya di Kecamatan Lebong Selatan Tahun 2008.....	2
1.2	Banyaknya Desa/Kelurahan di Kecamatan Lebong Selatan Tahun 2008.....	3
1.3	Jumlah TPS, PPS dan KPPS di Kecamatan Lebong Selatan Pemilu Presiden dan Wakil Presiden 2009.....	4
1.4	Banyaknya Sekolah Menurut Tingkat Pendidikan Dan Jenisnya di Kecamatan Lebong Selatan Tahun 2008.....	5
1.5	Banyaknya Guru Menurut Tingkat Pendidikan dan Jenisnya di Kecamatan Lebong Selatan Tahun 2008.....	6
1.6	Banyaknya Murid Menurut Tingkat Pendidikan dan Jenisnya di Kecamatan Lebong Selatan Tahun 2008.....	7
1.7	Jumlah Puskesmas di Kecamatan Lebong Selatan Tahun 2008.....	8
1.8	Jumlah Sarana Upaya Kesehatan Bersumberdaya Masyarakat (UKBM) Menurut Puskesmas di Kecamatan Lebong Selatan Tahun 2008.....	9
1.9	Jumlah Tempat Pelayanan KB di Kecamatan Lebong Selatan Tahun 2008.....	10
1.10	Banyaknya Pekerja Sosial Masyarakat di Kecamatan Lebong Selatan 2005-2008.....	11

1.11	Luas Panen Padi Sawah dan Padi Ladang di Kecamatan Lebong Selatan Tahun 2006-2008.....	12
1.12	Luas Tanaman Perkebunan Rakyat Menurut Jenis Dan Keadaan Tanaman di Kecamatan Lebong Selatan Tahun 2007*).....	13
1.13	Jumlah Lokasi Tambang di Kecamatan Lebong Selatan Tahun 2008.....	15
1.14	Banyaknya Surat Izin Perdagangan yang Dikeluarkan Di Kecamatan Lebong Selatan Tahun 2008.....	16
1.15	Fasilitas Fisik Pelayanan Pos di Kecamatan Lebong Selatan Tahun 2008.....	17
1.16	Objek Wisata dan Jarak Lokasi dari Ibu Kota Kecamatan di Kecamatan Lebong Selatan Tahun 2008.	18
1.17	Benda Cagar Budaya di Kecamatan Lebong Selatan Tahun 2008.....	19
1.18	Banyaknya Koperasi Menurut Jenisnya di Kecamatan Lebong Selatan Tahun 2008.....	20
1.19	Banyaknya Anggota Koperasi Menurut Jenisnya di Kecamatan Lebong Selatan Tahun 2008.....	21

DAFTAR GRAFIK

Grafik 1. Jumlah Guru Menurut Tingkat Pendidikan dan Jenisnya.....	xiii
Grafik 2. Banyaknya Pekerja Sosial Masyarakat.....	xiv
Grafik 3. Luas Panen Padi Sawah di Kecamatan Lebong Selatan Tahun 2006-2008 (Ha).....	xv

<http://lebongkab.bps.go.id>

PENJELASAN UMUM

Tanda-tanda, satuan-satuan dan lain-lainnya yang digunakan dalam publikasi ini, adalah sebagai berikut:

1. TANDA-TANDA

Data tidak tersedia	:	-
Data belum tersedia	:	...
Data dapat diabaikan	:	0
Tanda decimal	:	,
Angka sementara	:	x
Angka sangat sementara	:	xx
Data tidak dapat ditampilkan	:	NA

2. SATUAN / UNITS

kilometer (km)	:	1.000 meter
hektar (ha)	:	10.000 m ²
kilogram (kg)	:	1.000 gram
kwintal (kw)	:	100 kg
liter	:	1 dm ³
sak (untuk semen)	:	40 atau 50 kg
ton	:	1000 kg

3. SINGKATAN

KB	: Keluarga Berencana
KUD	: Koperasi Unit Desa
Puskesmas	: Pusat Kesehatan Masyarakat
Pemda	: Pemerintah Daerah
TPS	: Tempat Pemungutan Suara
PPS	: Panitia Pemungutan Suara
KPPS	: Komisi Panitia Pemungutan Suara
KPN	: Koperasi Pegawai Negeri
SMU	: Sekolah Menengah Umum
SMP	: Sekolah Menengah Pertama
MI	: Madrasah Ibtidayah
SLTA	: Sekolah Lanjutan Tingkat Atas
TK	: Taman Kanak-kanak
SD	: Sekolah Dasar
BPS	: Badan Pusat Statistik
UKM	: Usaha Kecil Menengah
KPU	: Komisi Pemilihan Umum
RSUD	: Rumah Sakit Umum Daerah
Posyandu	: Pos Pelayanan Terpadu
TDUP	: Tanda Daftar Usaha Perdagangan
Kopkar	: Koperasi Karyawan

TINJAUAN UMUM

Adapun maksud Kecamatan Lebong Selatan dalam publikasi ini, merupakan gabungan dari Kecamatan Lebong Selatan, Kecamatan Rimbo Pengadang dan Kecamatan Bingin Kuning. Ketiga kecamatan tersebut merupakan pemekaran dari kecamatan induknya, yaitu Kecamatan Lebong Selatan. Akan tetapi data yang tersedia untuk ketiga kecamatan tersebut masih sedikit, hal ini dikarenakan baru mengalami pemekaran pada tahun 2008. Oleh karena itu data dan informasi yang tersedia dari ketiga kecamatan tersebut dirangkum dan disajikan berdasarkan kecamatan induknya.

Kecamatan Lebong Selatan terletak disebelah selatan dari Kabupaten Lebong, dengan batas-batas wilayah sebagai berikut:

- a. Sebelah utara berbatasan dengan Kecamatan Lebong Tengah;
- b. Sebelah selatan berbatasan dengan Kabupaten Rejang Lebong;
- c. Sebelah timur berbatasan dengan Propinsi Sumatera Selatan;
- d. Sebelah barat berbatasan dengan Kecamatan Lebong Tengah;

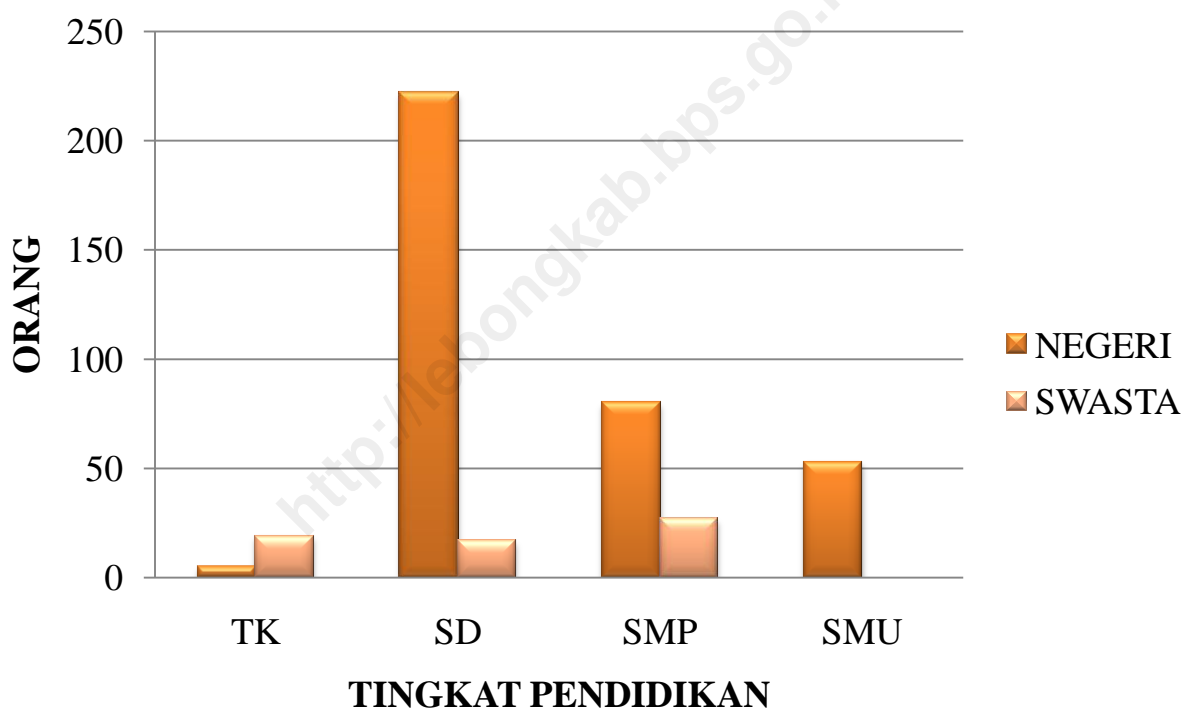
Kecamatan Lebong Selatan memiliki luas 29.856 ha

Kecamatan Lebong Selatan memiliki 26 desa dan 6 kelurahan. Seluruh desa yang ada, termasuk kedalam klasifikasi desa swadaya.

Jumlah TPS, PPS dan KPPS di Kecamatan Lebong Selatan pada pemilihan presiden dan wakil presiden 2009 secara berturut-turut adalah 71, 25 dan 71 buah.

Kecamatan Lebong Selatan memiliki 3 TK Negeri dan 5 TK Swasta, 35 SD/MI Negeri dan 5 SD/MI Swasta, 10 SMP Negeri dan 3 SMP Swasta serta 4 SMU Negeri. Jumlah guru menurut tingkat pendidikan dan jenisnya dapat terlihat dari grafik dibawah ini:

GRAFIK 1. JUMLAH GURU MENURUT TINGKAT PENDIDIKAN DAN JENISNYA

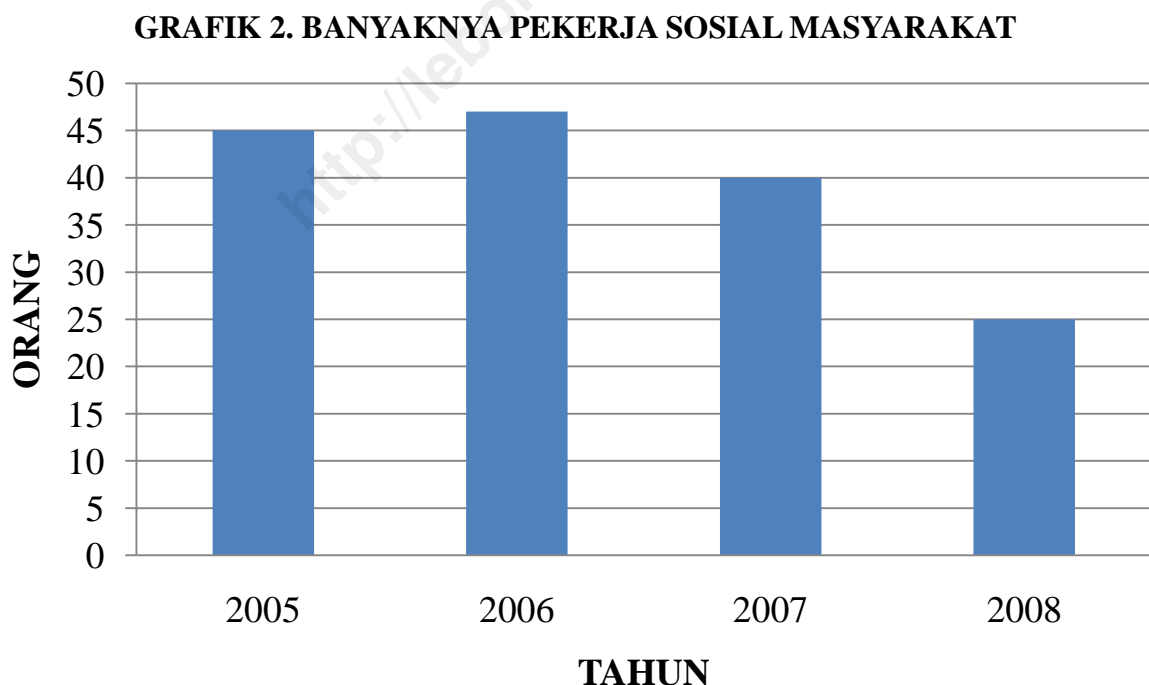


Sedangkan jumlah murid untuk TK, SD, SMP dan SMU sebanyak 180, 4.677, 1.945 dan 1067 orang.

Jumlah puskesmas di Kecamatan Lebong Selatan ada sebanyak 19 buah, dengan rincian 5 puskesmas, 9 PUSTU dan 5 puskesmas keliling. Sedangkan jumlah sarana upaya kesehatan bersumberdaya masyarakat (UKBM) menurut puskesmas, terdapat 28 desa, 31 posyandu, dan 3 polindes.

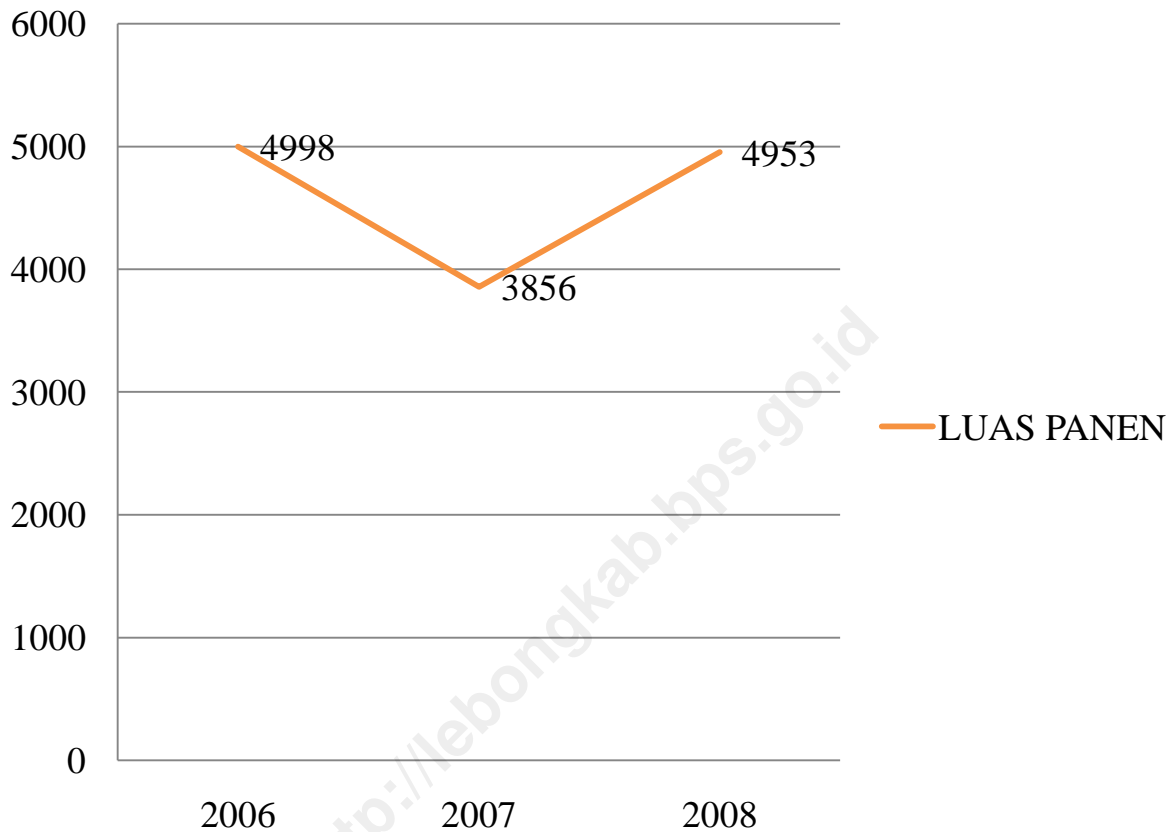
Jumlah tempat pelayanan KB di Kecamatan Lebong Selatan tersebar di beberapa tempat. Yaitu di 25 posyandu, 83 sub.PPKB, 25 PPKB dan 6 klinik.

Banyaknya pekerja sosial masyarakat di Kecamatan Lebong Selatan dari tahun 2005 sampai dengan 2008 mengalami penurunan kecuali tahun 2006 yang mengalami peningkatan. Hal ini terlihat pada grafik dibawah ini.



Luas panen padi sawah mengalami variasi dari tahun 2006 hingga 2008. Hal ini terlihat dari grafik dibawah ini.

GRAFIK 3. LUAS PANEN PADI SAWAH DI KECAMATAN LEBONG SELATAN TAHUN 2006-2008 (Ha)



Tanaman perkebunan di Kecamatan Lebong Selatan paling banyak ditanami tanaman Kopi. Hal ini terlihat dari luas lahannya yang paling luas diantara jenis tanaman perkebunan lainnya.

Bahan galian yang ada di kecamatan ini adalah batu koral dan pasir. Masing-masing berada di 3 tempat di Kecamatan Lebong Selatan.

Banyaknya surat izin perdagangan yang dikeluarkan instansi terkait adalah 5 buah dimana semua surat izin yang dikeluarkan adalah izin perdagangan kecil, hal ini menunjukkan pertumbuhan ekonomi di daerah ini tidak begitu berkembang dan untuk fasilitas fisik pelayanan pos juga sudah cukup memadai, hal ini terlihat dengan adanya 2 Kantor Pos Pembantu, 1 Pos Keliling dan 1 Depot BPM

Obyek Wisata di Kecamatan ini juga Sangat menjanjikan, selain Kemurnian dan Keindahan Alam, lokasinya juga tidak terlalu jauh dari Pusat Kota , Salah satu obyek wisata yang paling berpotensi adalah Danau Tes, selain sebagai obyek wisata yang vital, air danau ini juga dimanfaatkan sebagai salah satu pemasok listrik daerah sumbagsel hal ini ditandai dengan adanya Pembangkit Listrik Tenaga Air (PLTA) tepatnya di Kelurahan Tes. Di daerah ini juga terdapat 7 lokasi benda cagar alam, yaitu Keramat Tapus, Tik Ukem, Beringin Kuning, Situs Tepok Reginang, Malim Janggut, Tanah Mahapahit serta Situs Kris Luk 9.

Kecamatan Lebong Selatan memiliki 19 buah koperasi dengan rincian, 5 buah KUD, 4 buah Koperasi Tani, 4 buah KPN, 1 buah Kopkar dan 5 lainnya. Jumlah anggota masing-masing jenis koperasi tersebut adalah 515 orang anggota KUD, 191 orang anggota Koperasi Tani, 100 orang anggota KPN, 57 orang anggota Kopkar dan 211 orang anggota untuk jenis koperasi lainnya.

TABEL-TABEL

<http://lebongkrab.bps.go.id>

I. TABEL-TABEL

Tabel 1.1 : Jumlah Desa Menurut Klasifikasinya
Di Kecamatan Lebong Selatan
Tahun 2008

Klasifikasi Desa	Jumlah
(1)	(2)
Swadaya	26
Swakarya	-
Swasembada	-
Jumlah	26

Sumber : Kantor BPM PP dan KB Kabupaten Lebong

Tabel 1.2 : Banyaknya Desa/Kelurahan
Di Kecamatan Lebong Selatan
Tahun 2008

Jenis Desa/Kelurahan	Banyaknya
(1)	(2)
Desa	26
Kelurahan	6
Jumlah	32

Sumber : Bagian Pemerintahan Sekda Kabupaten Lebong

Tabel 1.3: Jumlah TPS, PPS dan KPPS
Di Kecamatan Lebong Selatan
Pemilu Presiden dan Wakil Presiden
2009

Jenis	Jumlah
(1)	(2)
TPS	71
PPS	25
KPPS	71

Sumber : KPU Kabupaten Lebong

Tabel 1.4 : Banyaknya Sekolah Menurut Tingkat Pendidikan dan Jenisnya Di Kecamatan Lebong Selatan Tahun 2008

Tingkat Pendidikan	Jenis Sekolah		Jumlah
	Negeri	Swasta	
(1)	(2)	(3)	(4)
TK	3	5	8
SD/MI	35	5	40
SMP	10	3	13
SMU	4	-	4
Perguruan Tinggi	-	-	-

Sumber : Dinas Pendidikan Nasional Pemuda dan Olahraga Kabupaten Lebong

Tabel 1.5 : Banyaknya Guru Menurut Tingkat Pendidikan dan Jenisnya Di Kecamatan Lebong Selatan Tahun 2008

Tingkat Pendidikan	Jenis Sekolah		Jumlah
	Negeri	Swasta	
(1)	(2)	(3)	(4)
TK	5	19	24
SD	222	17	239
SMP	80	27	107
SMU	53	0	53
Perguruan Tinggi	-	-	-

Sumber : Dinas Pendidikan Nasional Pemuda dan Olahraga Kabupaten Lebong

Tabel 1.6 : Banyaknya Murid Menurut Tingkat Pendidikan dan Jenisnya Di Kecamatan Lebong Selatan Tahun 2008

Tingkat Pendidikan	Jumlah
(1)	(4)
TK	180
SD	4.677
SMP	1.945
SMU	1.067
Perguruan Tinggi	-

Sumber : Dinas Pendidikan Nasional Pemuda dan Olahraga Kabupaten Lebong

Tabel 1.7 : Jumlah Puskesmas
Di Kecamatan Lebong Selatan
Tahun 2008

Jenis Puskesmas	Jumlah
(1)	(4)
Puskesmas	5
Puskesmas dengan RRI	-
PUSTU	9
Puskesmas Keliling	5

Sumber : Dinas Kesehatan Kabupaten Lebong

Tabel 1.8 : Jumlah Sarana Upaya Kesehatan
Bersumberdaya
Masyarakat (UKBM) Menurut Puskesmas
Di Kecamatan Lebong Selatan
Tahun 2008

Jenis Puskesmas	Jumlah
(1)	(4)
Desa	28
Posyandu	31
Dana Sehat	-
Polindes	3
POD	-
Toga	-
Poskentren	-
SBH	-
UKK	-

Sumber : Dinas Kesehatan Kabupaten Lebong

Tabel 1.9 : Jumlah Tempat Pelayanan KB
Di Kecamatan Lebong Selatan
Tahun 2008

Tempat Pelayanan KB	Jumlah
(1)	(4)
POSYANDU	25
Sub. PPKB	83
PPKB	25
Klinik	6

Sumber : Badan Pemberdayaan Masyarakat PP dan KB
Kabupaten Lebong

Tabel 1.10 : Banyaknya Pekerja Sosial Masyarakat Di Kecamatan Lebong Selatan 2005-2008

Tahun	Jumlah
(1)	(4)
2005	45
2006	47
2007	40
2008	25

Sumber : Dinas Kesejahteraan Sosial Tenaga Kerja Transmigrasi Kependudukan dan Catatan Sipil Kabupaten Lebong

Tabel 1.11 : Luas Panen Padi Sawah dan Padi Ladang
Di Kecamatan Lebong Selatan
Tahun 2006 - 2008

Tahun	Luas Panen Padi Sawah (Ha)	Luas Panen Padi Ladang (Ha)
(1)	(2)	(3)
2006	4.998	-
2007	3.856	-
2008	4.953	35

Tabel 1.12 : Luas Tanaman Perkebunan Rakyat Menurut Jenis dan Keadaan Tanaman Di Kecamatan Lebong Selatan 2007*)

Jenis Tanaman	Keadaan Tanaman			(Ha)
	Muda	Menghasil-kan	Tua/Rusak	Jumlah
(1)	(2)	(3)	(4)	(5)
Kopi	239,00	872,00	209,00	1.320,00
Karet	71,00	6,00	3,00	80,00
Kelapa	32,00	18,00	2,00	52,00
Kelapa Sawit	-	-	-	-
Cengkeh	-	-	-	-
Pala	4,00	3,00	-	7,00
Lada	10,50	17,50	1,50	29,50
Kakao	45,50	6,00	-	51,50
Kayu Manis	32,00	16,00	-	48,00

*) Data Tahun 2008 Tidak Tersedia

Sumber : Dinas Kehutanan dan Perkebunan Kabupaten Lebong

Lanjutan Tabel 1.12..

Jenis Tanaman	Keadaan Tanaman			Jumlah
	Muda	Meng-hasil- kan	Tua/ Rusak	
(1)	(2)	(3)	(4)	(5)
Kemiri	27,00	48,00	2,00	77,00
Aren	7,00	24,00	1,00	32,00
Kapuk	2,50	1,50	-	4,00
Teh	-	-	-	-
Pinang	2,00	3,00	-	5,00
Vanili	4,00	-	-	4,00
Tembakau	-	-	-	-
Jahe	-	-	-	-
Nilam	18,00	14,00	-	32,00
Jarak Pagar	190,50	0,75	-	191,25

Tabel 1.13 : Jumlah Lokasi Tambang
Di Kecamatan Lebong Selatan
Tahun 2008

Bahan Galian	Jumlah
(1)	(2)
Batu Koral	3
Pasir	3
Belerang	-
Tanah Liat	-
Emas	-

Sumber : Dinas Pertambangan, Energi dan Sumber Daya Mineral
Kabupaten Lebong

Tabel 1.14 : Banyaknya Surat Izin Perdagangan yang
Dikeluarkan
Di Kecamatan Lebong Selatan
Tahun 2008

Uraian	Jumlah
(1)	(2)
TDUP	-
Perdagangan Kecil	5
Perdagangan Menengah	-
Perdagangan Besar	-

Sumber : Dinas Koperasi, UKM dan Perdagangan
Kabupaten Lebong

Tabel 1.15 : Fasilitas Fisik Pelayanan Pos
Di Kecamatan Lebong Selatan
Tahun 2008

Uraian	Jumlah
(1)	(2)
Kantor Pos	-
Kantor Pos Pembantu	2
Rumah Pos	-
Pos Keliling	1
Pos Desa	-
Depot BPM	1

Sumber : Kantor Pos Muara Aman

Tabel 1.16 : Objek Wisata dan Jarak Lokasi dari Ibu Kota Kecamatan Di Kecamatan Lebong Selatan Tahun 2008

Objek Wisata	Jarak dari Ibu Kota Kecamatan (Km)
(1)	(2)
Air Terjun Cucu	12
Malaksu	-
Telaga Tujuh Warna	35
Arum Jeram Air Ketahun	-
Air Terjun Tebing Serai	-
Danau Tes	1
Danau Lupang	31
Danau Blue	22

Sumber : Dinas Perhubungan dan Parnenibud

Tabel 1.17: Benda Cagar Budaya
Di Kecamatan Lebong Selatan
Tahun 2008

Benda Cagar Budaya	Jarak dari Ibu Kota Kecamatan (Km)
(1)	(2)
Keramat Tapus	49
Situs Tepok Reginang	47
Situs Malim Janggut	31
Situs Tanah Majapahit	-
Keramat Tik Ukem	26
Situs Kris Luk 9	-
Keramat Beringin Kuning	15

Sumber : Dinas Perhubungan dan Parnenibud

Tabel 1.18 : Banyaknya Koperasi Menurut Jenisnya
Di Kecamatan Lebong Selatan
Tahun 2008

uraian	Jumlah
(1)	(2)
KUD	5
Koperasi Tani	4
KPN	4
Kopkar	1
Lainnya	5
Jumlah	19

Sumber : Dinas Koperasi, UKM dan Perindustrian Perdagangan
Kabupaten Lebong

Tabel 1.19 : Banyaknya Anggota Menurut Jenisnya
Di Kecamatan Lebong Selatan
Tahun 2008

uraian	Jumlah
(1)	(2)
KUD	515
Koperasi Tani	191
KPN	100
Kopkar	57
Lainnya	211
Jumlah	1.074

Sumber : Dinas Koperasi, UKM dan Perindustrian Perdagangan
Kabupaten Lebong