



Katalog BPS : 1102001.5107030

# KECAMATAN MANGGIS DALAM ANGKA

*Manggis District in Figures*  
2011



BADAN PUSAT STATISTIK  
KABUPATEN KARANGASEM



Katalog BPS : 1102001.5107030

---

# KECAMATAN MANGGIS DALAM ANGKA

*Manggis District in Figures*

2011



**BADAN PUSAT STATISTIK**  
KABUPATEN KARANGASEM

# **KECAMATAN MANGGIS DALAM ANGKA 2011**

## *Manggis District in Figures 2011*

---

**No. ISBN / ISBN Number :** 979 473 044 0

**Nomor Publikasi / Publication Number :** 51076.1108

**Katalog BPS / BPS Catalogue :** 1102001.5107030

**Ukuran Buku / Book Size :** 21 x 14,8 Cm

**Jumlah Halaman / Number of Pages :** xii.119

**Naskah / Manuscript :**

Koordinator Statistik Kecamatan Manggis

**Penyunting / Editor :**

**Seksi Integrasi Pengolahan dan Diseminasi Statistik**

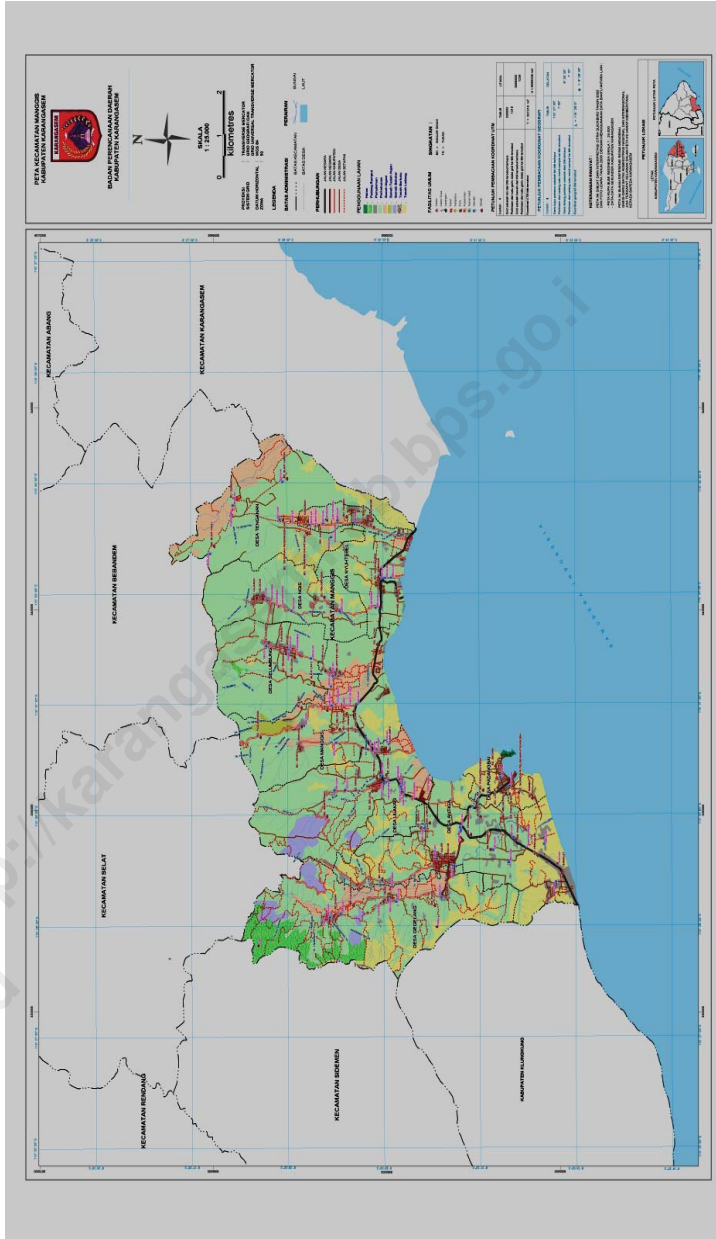
*Section of Integration Processing and Statistical Dissemination*

**Diterbitkan oleh / Published by :**

**BPS KABUPATEN KARANGASEM**

**Boleh dikutip dengan menyebut sumbernya**  
*May be cited with reference to the source*

# PETA KECAMATAN MANGGIS MAP OF MANGGIS REGENCY



## KATA SAMBUTAN

***Om Swastyastu,***

Saya menyambut gembira terbitnya buku "***Kecamatan Manggis Dalam Angka 2011***", karena melalui publikasi ini dapat disajikan data-data mengenai hasil-hasil pembangunan yang sudah tercapai, termasuk potensi sumber daya yang ada di Kecamatan Manggis.

Sejalan dengan kemajuan pembangunan di berbagai bidang peranan data semakin penting karena dapat dipergunakan sebagai dasar perencanaan untuk mengambil suatu keputusan.

Kepada semua instansi pemerintah dan swasta, bahkan masyarakat Manggis, saya mengharapkan agar membantu memberikan data yang benar dan wajar, sehingga data statistik yang disajikan akan sesuai dengan keadaan yang sebenarnya.

Akhirnya saya berharap agar buku ini dapat dimanfaatkan dengan sebaik-baiknya.

***Om Santih, Santih, Santih, Om.***

Manggis, Agustus 2011

Camat Manggis,

**I WAYAN PURNA,S.Sos.**  
**NIP. 19660205198602 1 007**

## KATA PENGANTAR

Penerbitan buku "***Kecamatan Manggis Dalam Angka 2011***" merupakan publikasi tahunan yang memuat berbagai macam data dan informasi tentang keadaan sosial ekonomi penduduk Kecamatan Manggis.

Publikasi ini dapat terwujud berkat kerja sama dan bantuan dari berbagai pihak, baik instansi pemerintah maupun swasta. Kepada semua pihak yang telah memberikan bantuan, disampaikan penghargaan dan ucapan terima kasih yang sebesar-besarnya. Semoga kerja sama yang serupa dapat lebih meningkat lagi di masa yang akan datang.

Kami menyadari masih banyak kekurangan dan kesalahan yang sangat mungkin terjadi. Untuk perbaikan publikasi ini dimasa mendatang, tanggapan dan saran yang konstruktif dari para pemakai sangat diharapkan.

Akhirnya semoga publikasi ini dapat memberikan manfaat sesuai dengan yang diharapkan.

Manggis, Agustus 2011

Koordinator Statistik Kecamatan Manggis,

**I WAYAN MEMES**  
**NIP. 19551231 197712 1 004**

**DAFTAR ISI**  
**LIST OF CONTENT**

	<b>Halaman</b>
Peta /Map.....	i
Kata Sambutan /Foreword.....	iii
Kata Pengantar/Preface.....	v
Daftar Isi/List of Content.....	vii
Daftar Tabel/List of Tables.....	ix
Bab I        GEOGRAFIS .....	1
Bab II        PEMERINTAHAN.....	9
Bab III        PENDUDUK.....	15
Bab IV        PENDIDIKAN .....	29
Bab V        SOSIAL .....	39
Bab VI        KESEHATAN.....	57
Bab VII        PERTANIAN .....	65
Bab VIII        INDUSTRI.....	97
Bab IX        PERDAGANGAN.....	103
Bab X        PERHUBUNGAN.....	109
Bab XI        KEUANGAN .....	113

**DAFTAR TABEL**  
**LIST OF TABLE**

		<b>Halaman</b>
<b>Bab I</b>	<b>Geografis</b> .....	<b>1</b>
1.1	Luas Wilayah Menurut Jenis Penggunaan Tanah Keadaan Tahun 2010 .....	3
1.2	Letak, Status, Ketinggian, serta Klasifikasi Desa Keadaan Tahun 2010 .....	5
<b>Bab II</b>	<b>Pemerintahan</b> .....	<b>9</b>
2.1	Banyaknya Aparat Pemerintahan Desa Tahun 2010.....	11
2.2	Jarak Desa ke Ibu Kota Kecamatan Keadaan Tahun 2010 .....	13
<b>Bab III</b>	<b>Penduduk</b> .....	<b>15</b>
3.1	Luas Wilayah, Jumlah Rumah Tangga, Jumlah Penduduk Menurut Jenis Kelamin dan Kepadatannya Keadaan Tahun 2010 .....	17
3.2	Penduduk Dirinci Menurut Kelompok Umur dan Jenis Kelamin Keadaan Tahun 2010 .....	18
3.3	Penduduk Dirinci Menurut Kewarganegaraan dan Jenis Kelamin Keadaan Tahun 2010.....	25
3.4	Banyaknya Penduduk, Rumah Tangga, dan Rata-Rata Jiwa/Rumah Tangga Keadaan Akhir Tahun 2010 .....	27
3.5	Banyaknya Rumah Tangga Menurut Klasifikasi Keadaan Akhir Tahun 2010 .....	28
<b>Bab IV</b>	<b>Pendidikan</b> .....	<b>29</b>
4.1	Sekolah Dirinci Menurut Pemilikannya Keadaan Akhir Tahun 2010.....	31
4.2	Banyaknya Gedung, Sekolah, Murid, dan Guru Dirinci Menurut Jenis Sekolah Keadaan Tahun 2010.....	33
4.3	Jumlah Anak Didik, Guru, dan Fasilitas Program Pendidikan Anak Usia Dini (PAUD) Menurut Desa Keadaan Akhir Tahun 2010 .....	37



<b>Bab V</b>	<b>Sosial.....</b>	<b>39</b>
5.1	Panti Asuhan dan Penderita Cacat Dirinci Menurut Jenisnya Keadaan Akhir Tahun 2010.....	41
5.2	Penduduk Dirinci Menurut Agama, Aliran Kepercayaan, dan Jenis Kelamin Keadaan Akhir Tahun 2010.....	42
5.3	Total Penduduk yang Memiliki Agama/Aliran Kepercayaan Dirinci Menurut Desa dan Jenis Kelamin Keadaan Akhir Tahun 2010.....	45
5.4	Tempat Ibadah Dirinci Menurut Jenisnya Keadaan Tahun 2010.....	46
5.5	Rumah Tangga Pengguna Listrik Dirinci Menurut Sumber Pembangkitnya Keadaan Tahun 2010.....	47
5.6	Rumah Tangga Pengguna Listrik Dirinci Menurut Jenis Penerangan yang Digunakan Keadaan Tahun 2010.....	48
5.7	Usaha Jasa Perseorangan/Rumah Tangga Dirinci Menurut Jenisnya Keadaan Akhir Tahun 2010.....	49
5.8	Tingkat Kejahatan yang Dilaporkan ke Polisi Menurut Jenisnya Keadaan Akhir Tahun 2010.....	53
5.9	Pos Keamanan Dirinci Menurut Jenis dan Jumlah Personilnya Keadaan Akhir Tahun 2010.....	55
<b>Bab VI</b>	<b>Kesehatan.....</b>	<b>57</b>
6.1	Tenaga Kesehatan Dirinci Menurut Jenisnya Keadaan Akhir Tahun 2010.....	59
6.2	Fasilitas/Sarana Kesehatan Dirinci Menurut Jenisnya Keadaan Akhir Tahun 2010.....	61
6.3	Akseptor KB Dirinci Menurut Kontrasepsi yang Digunakan Keadaan Akhir Tahun 2010.....	63
<b>Bab VII</b>	<b>Pertanian.....</b>	<b>65</b>
7.1	Luas Desa Dirinci Menurut Jenis Penggunaan Tanah Keadaan Tahun 2010.....	67
7.2	Jumlah Subak Sawah, Luas dan Jumlah Anggota Menurut Desa Keadaan Tahun 2010.....	68
7.3	Sawah yang Dapat Dipanen Dua Kali Setahun Dirinci Menurut Jenis Pengairan Keadaan Tahun 2010.....	69
7.4	Luas Tanam, Luas Panen, dan Produksi Padi Sawah Keadaan Akhir Tahun 2006-2010.....	70

7.5	Luas Tanam, Luas Panen, dan Produksi Jagung Keadaan Akhir Tahun 2006-2010.....	71
7.6	Luas Tanam, Luas Panen, dan Produksi Kacang Tanah Keadaan Akhir Tahun 2006-2010.....	72
7.7	Luas Tanam, Luas Panen, dan Produksi Kedelai Keadaan Akhir Tahun 2006-2010.....	73
7.8	Luas Tanam, Luas Panen, dan Produksi Ubi Jalar Keadaan Akhir Tahun 2006-2010.....	74
7.9	Luas Tanam, Luas Panen, dan Produksi Ubi Kayu Keadaan Akhir Tahun 2006-2010.....	75
7.10	Luas Panen dan Produksi Tanaman Buah-Buahan dan Sayuran Dirinci Menurut Jenis Tanaman Keadaan Akhir Tahun 2006-2010.....	76
7.11	Luas Tanam dan Produksi Tanaman Perkebunan Rakyat Dirinci Menurut Jenis Tanaman Keadaan Akhir Tahun 2010.....	90
7.12	Ternak Dirinci Menurut Jenisnya Keadaan Akhir Tahun 2010 .....	94
7.13	Unggas Dirinci Menurut Jenisnya Keadaan Tahun 2010 .....	95
<b>Bab VIII</b>	<b>Industri .....</b>	<b>97</b>
8.1	Perusahaan Industri Dirinci Menurut Jenis dan Jumlah Tenaga Kerja Keadaan Akhir Tahun 2010.....	99
8.2	Perusahaan dan Produksi Bahan Galian Dirinci Menurut Jenisnya Keadaan Akhir Tahun 2010 .....	101
<b>Bab IX</b>	<b>Perdagangan .....</b>	<b>103</b>
9.1	Hotel/Penginapan/ <i>Home Stay</i> /Pension dan Tenaga Kerjanya Keadaan Akhir Tahun 2010.....	105
9.2	Kegiatan Penduduk di Bidang Perdagangan/Penyalur Dirinci Menurut Jenis Perdagangan Keadaan Akhir Tahun 2010 .....	106
9.3	Jumlah Usaha Rumah Makan/Warung, <i>Art Shop</i> , dan Tenaga Kerjanya Keadaan Tahun 2010 .....	107
9.4	Jumlah Pasar Dirinci Menurut Jenisnya Keadaan Akhir Tahun 2010.....	108

<b>Bab X</b>	<b>Perhubungan .....</b>	<b>109</b>
10.1	Sarana Komunikasi Dirinci Menurut Jenisnya Keadaan Akhir Tahun 2010.....	111
<b>Bab XI</b>	<b>Keuangan .....</b>	<b>113</b>
11.1	Jenis Usaha KUD Keadaan Tahun 2010.....	115
11.2	Jumlah Usaha Koperasi Dirinci Menurut Jenisnya Keadaan Tahun 2010.....	116
11.3	Jumlah Bank, LPD, dan Tenaga Kerjanya Dirinci Menurut Jenisnya Keadaan Akhir Tahun 2010.....	118

<http://karangasemkab.bps.go.id>

# 1. Geografis

<http://karangasamb.bps.go.id>



**Tabel 1.1 : Luas Wilayah Menurut Jenis Penggunaan Tanah  
Keadaan Tahun 2010**

Desa	Luas (Km <sup>2</sup> )	Penggunaan Tanah (Ha)		
		Sawah	Tegalan/ Huma	Pekarangan
(1)	(2)	(3)	(4)	(5)
<b>1. Antiga</b>	8.83	36,500	24,600	21,700
<b>2. Gegelang</b>	12.07	93,200	37,900	39,800
<b>3. Padangbai</b>	3.60	-	15,600	20,400
<b>4. Ulakan</b>	5.98	49,000	20,300	47,300
<b>5. Manggis</b>	9.85	99,500	40,900	55,000
<b>6. Selumbang</b>	6.65	87,700	40,200	68,500
<b>7. Ngis</b>	3.95	7,200	20,800	11,800
<b>8. Nyuh Tebel</b>	2.02	2,600	10,500	16,500
<b>9. Tenganan</b>	9.52	201,300	46,000	19,000
<b>10. Antiga Kelod</b>	4.53	-	15,200	18,700
<b>11. Sengkidu</b>	2.22	10,000	5,000	9,500
<b>12. Pesedahan</b>	0.61	-	15,000	10,800
<b>Tahun 2010</b>	<b>69.83</b>	<b>587,000</b>	<b>292,000</b>	<b>339,000</b>

Sumber : Perbekel se- Kecamatan Manggis

## GEOGRAFIS

Lanjutan Tabel 1.1.

Desa	Penggunaan Tanah (Ha)		
	Perkebunan	Kuburan	Lainnya
(1)	(6)	(7)	(8)
1. Antiga	705,950	6,000	88,300
2. Gegelang	937,100	5,000	94,000
3. Padangbai	256,400	1,000	66,600
4. Ulakan	429,300	3,000	49,100
5. Manggis	695,400	7,000	87,200
6. Selumbang	396,000	4,000	68,600
7. Ngis	289,000	3,000	63,200
8. Nyuh Tebel	141,630	2,000	29,020
9. Tenganan	521,700	5,000	159,000
10. Antiga Kelod	392,550	-	26,500
11. Sengkidu	176,550	1,000	19,650
12. Pesedahan	30,420	1,500	3,280
<b>Tahun 2010</b>	<b>4,972,000</b>	<b>38,500</b>	<b>754,450</b>

Sumber : Perbekel se- Kecamatan Manggis

**Tabel 1.2 : Letak, Status, Ketinggian serta Klasifikasi Desa  
Keadaan Tahun 2010**

Desa	Letak Desa		Status Daerah	
	Pantai	Bukan Pantai	Kota	Pedesaan
(1)	(2)	(3)	(4)	(5)
1. Antiga	√	-	-	√
2. Gegelang	-	√	-	√
3. Padangbai	√	-	√	-
4. Ulakan	√	-	√	-
5. Manggis	√	-	√	-
6. Selumbang	-	√	√	-
7. Ngis	-	√	-	√
8. Nyuh Tebel	√	-	-	√
9. Tenganan	-	√	√	-
10. Antiga Kelod	√	-	-	√
11. Sengkidu	√	-	√	-
12. Pesedahan	-	√	√	-

Sumber : Perbekel se- Kecamatan Manggis

## GEOGRAFIS

Lanjutan Tabel 1.2

Desa	Ketinggian dari Permukaan Laut (m)		
	<500	500-700	>700
(1)	(6)	(7)	(8)
1. Antiga	√	-	-
2. Gegelang	√	-	-
3. Padangbai	√	-	-
4. Ulakan	√	-	-
5. Manggis	√	-	-
6. Selumbang	√	-	-
7. Ngis	√	-	-
8. Nyuh Tebel	√	-	-
9. Tenganan	√	-	-
10. Antiga Kelod	√	-	-
11. Sengkidu	√	-	-
12. Pesedahan	√	-	-

Sumber : Perbekel se- Kecamatan Manggis



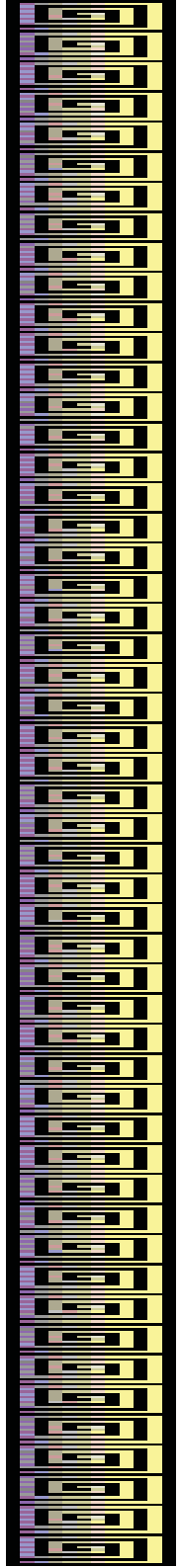
Lanjutan Tabel 1.2.

Desa	Klasifikasi Desa		
	Swadaya	Swakarya	Swasembada
(1)	(9)	(10)	(11)
1. Antiga	-	-	√
2. Gegelang	-	-	√
3. Padangbai	-	-	√
4. Ulakan	-	-	√
5. Manggis	-	-	√
6. Selumbang	-	-	√
7. Ngis	-	-	√
8. Nyuh Tebel	-	-	√
9. Tenganan	-	-	√
10. Antiga Kelod	-	-	√
11. Sengkidu	-	-	√
12. Pesedahan	-	-	√

Sumber : Perbekel se- Kecamatan Manggis

# 2. Pemerintahan

<http://karanganyarakabps.go.id>



## PEMERINTAHAN

Tabel 2.1 : Banyaknya Aparat Pemerintahan Desa  
Keadaan Tahun 2010

Desa	Aparat Pemerintahan Desa			
	Perbekel	Kepala Dusun/ Lingkungan	Sekretaris	
(1)	(2)	(3)	(4)	
1. Antiga	1	6	0	
2. Gegelang	1	5	1	
3. Padangbai	1	4	1	
4. Ulakan	1	6	1	
5. Manggis	1	12	1	
6. Selumbang	1	6	1	
7. Ngis	1	3	0	
8. Nyuh Tebel	1	3	1	
9. Tenganan	1	5	1	
10. Antiga Kelod	1	4	1	
11. Sengkidu	1	3	1	
12. Pesedahan	1	2	1	
<b>Tahun</b>	<b>2010</b>	<b>12</b>	<b>59</b>	<b>10</b>

Sumber : Perbekel se- Kecamatan Manggis

Lanjutan Tabel 2.1.

Desa	Aparat Pemerintahan Desa				
	Kaur Pemerintahan	Kaur Pembangunan	Administrasi Lainnya	Jumlah	
(1)	(5)	(6)	(7)	(8)	
1. Antiga	1	1	5	14	
2. Gegelang	1	1	5	14	
3. Padangbai	1	1	5	13	
4. Ulakan	1	1	6	16	
5. Manggis	1	1	5	21	
6. Selumbang	1	1	5	15	
7. Ngis	1	1	5	11	
8. Nyuh Tebel	1	1	5	12	
9. Tenganan	1	1	5	14	
10. Antiga Kelod	1	1	4	12	
11. Sengkidu	1	1	6	13	
12. Pesedahan	1	1	6	12	
<b>Tahun</b>	<b>2010</b>	<b>12</b>	<b>12</b>	<b>62</b>	<b>167</b>

Sumber : Perbekel se- Kecamatan Manggis

**PEMERINTAHAN**

**Tabel 2.2 : Jarak Desa ke Ibu Kota Kecamatan  
Keadaan Tahun 2010**

Desa	Jarak dari Desa ke Ibu Kota Kecamatan (Km)				
	<1	1-2	3-4	5-9	
(1)	(2)	(3)	(4)	(5)	
1. Antiga	-	-	1	-	
2. Gegelang	-	-	-	1	
3. Padangbai	-	-	-	1	
4. Ulakan	1	-	-	-	
5. Manggis	-	1	-	-	
6. Selumbang	-	-	-	1	
7. Ngis	-	-	-	1	
8. Nyuh Tebel	-	-	-	1	
9. Tenganan	-	-	-	1	
10. Antiga Kelod	-	-	-	1	
11. Sengkidu	-	-	-	1	
12. Pesedahan	-	-	-	1	
<b>Tahun</b>	<b>2010</b>	<b>1</b>	<b>1</b>	<b>1</b>	<b>9</b>

Sumber : Perbekel se- Kecamatan Manggis

Lanjutan Tabel 2.2.

Desa	Jarak dari Desa ke Ibu Kota Kecamatan (Km)			
	10-14	15-19	20-24	25+
(1)	(6)	(7)	(8)	(9)
1. Antiga	-	-	-	-
2. Gegelang	-	-	-	-
3. Padangbai	-	-	-	-
4. Ulakan	-	-	-	-
5. Manggis	-	-	-	-
6. Selumbang	-	-	-	-
7. Ngis	-	-	-	-
8. Nyuh Tebel	-	-	-	-
9. Tenganan	-	-	-	-
10. Antiga Kelod	-	-	-	-
11. Sengkidu	-	-	-	-
12. Pesedahan	-	-	-	-
<b>Tahun</b>	<b>2010</b>	-	-	-

Sumber : Perbekel se- Kecamatan Manggis

# 3. Penduduk

<http://karanganyar.kab.bps.go.id>



## **PENDUDUK**

**Tabel 3.1 : Luas Wilayah, Jumlah Rumah Tangga, Jumlah Penduduk Menurut Jenis Kelamin dan Kepadatannya Keadaan Tahun 2010**

Desa	Luas (Km <sup>2</sup> )	Jumlah Rumah Tangga	Penduduk			Kepadatan Per Km <sup>2</sup>	
			Laki	Perempuan	Jumlah		
(1)	(2)	(3)	(4)	(5)	(6)	(7)	
1. Antiga	8.83	1,396	3,118	3,034	6,152	697	
2. Gegelang	12.07	1,774	3,432	3,315	6,747	559	
3. Padangbai	3.30	782	1,665	1,659	3,324	1,007	
4. Ulakan	5.98	1,140	2,575	2,386	4,961	830	
5. Manggis	9.85	1,291	2,883	3,034	5,917	601	
6. Selumbang	6.65	841	1,722	1,698	3,420	514	
7. Ngis	3.95	687	1,127	1,088	2,215	561	
8. Nyuh Tebel	2.02	628	1,339	1,317	2,656	1,315	
9. Tenganan	9.52	1,270	2,076	1,984	4,060	426	
10. Antiga Kelod	4.53	1,028	2,271	2,231	4,502	994	
11. Sengkidu	2.22	590	1,219	1,221	2,440	1,099	
12. Pesedahan	0.61	542	876	940	1,816	2,977	
<b>Tahun</b>	<b>2010</b>	<b>69.53</b>	<b>11,969</b>	<b>24,303</b>	<b>23,907</b>	<b>48,210</b>	<b>693</b>

Sumber : Perbekel se- Kecamatan Manggis



**Tabel 3.2 : Penduduk Dirinci Menurut Kelompok Umur dan Jenis Kelamin, Keadaan Tahun 2010**

Desa	Kelompok Umur dan Jenis Kelamin						
	0 - 4 Tahun			5 - 9 Tahun			
	Laki	Perempuan	Jumlah	Laki	Perempuan	Jumlah	
(1)	(2)	(3)	(4)	(5)	(6)	(7)	
1. Antiga	319	280	599	344	312	656	
2. Gegelang	282	264	546	337	305	642	
3. Padangbai	163	140	303	150	165	315	
4. Ulakan	238	202	440	236	229	465	
5. Manggis	226	201	427	272	265	537	
6. Selumbang	116	123	239	153	141	294	
7. Ngis	71	66	137	96	84	180	
8. Nyuh Tebel	106	97	203	142	113	255	
9. Tenganan	199	131	330	175	161	336	
10. Antiga Kelod	213	199	412	259	264	523	
11. Sengkidu	110	103	213	100	103	203	
12. Pesedahan	81	62	143	73	76	149	
<b>Tahun</b>	<b>2010</b>	<b>2,124</b>	<b>1,868</b>	<b>3,992</b>	<b>2,337</b>	<b>2,218</b>	<b>4,555</b>

Sumber : Perbekel se- Kecamatan Manggis

## **PENDUDUK**

Lanjutan Tabel 3.2.

Desa	Kelompok Umur dan Jenis Kelamin						
	10 - 14 Tahun			15 - 19 Tahun			
	Laki	Perem- puan	Jumlah	Laki	Perem- puan	Jumlah	
(1)	(8)	(9)	(10)	(11)	(12)	(13)	
1. Antiga	309	276	585	266	214	480	
2. Gegelang	375	328	703	297	255	552	
3. Padangbai	155	156	311	132	129	261	
4. Ulakan	206	202	408	176	137	313	
5. Manggis	263	258	521	202	200	402	
6. Selumbang	176	136	312	129	78	207	
7. Ngis	96	92	188	86	71	157	
8. Nyuh Tebel	115	124	239	91	90	181	
9. Tenganan	178	172	350	158	129	287	
10. Antiga Kelod	200	228	428	217	180	397	
11. Sengkidu	108	92	200	79	64	143	
12. Pesedahan	89	83	172	52	66	118	
<b>Tahun</b>	<b>2010</b>	<b>2,270</b>	<b>2,147</b>	<b>4,417</b>	<b>1,885</b>	<b>1,613</b>	<b>3,498</b>

Sumber : Perbekel se- Kecamatan Manggis

Lanjutan Tabel 3.2.

Desa	Kelompok Umur dan Jenis Kelamin						
	20 - 24 Tahun			25 - 29 Tahun			
	Laki	Perem- puan	Jumlah	Laki	Perem- puan	Jumlah	
(1)	(14)	(15)	(16)	(17)	(18)	(19)	
1. Antiga	196	197	393	232	239	471	
2. Gegelang	221	189	410	231	220	451	
3. Padangbai	122	100	222	121	131	252	
4. Ulakan	149	127	276	192	164	356	
5. Manggis	173	173	346	185	168	353	
6. Selumbang	55	57	112	91	68	159	
7. Ngis	61	51	112	67	66	133	
8. Nyuh Tebel	85	76	161	90	113	203	
9. Tenganan	148	130	278	146	138	284	
10. Antiga Kelod	128	118	246	158	149	307	
11. Sengkidu	43	60	103	83	90	173	
12. Pesedahan	37	40	77	60	68	128	
<b>Tahun</b>	<b>2010</b>	<b>1,418</b>	<b>1,318</b>	<b>2,736</b>	<b>1,656</b>	<b>1,614</b>	<b>3,270</b>

Sumber : Perbekel se- Kecamatan Manggis

**PENDUDUK**

Lanjutan Tabel 3.2.

Desa	Kelompok Umur dan Jenis Kelamin						
	30 - 34 Tahun			35 - 39 Tahun			
	Laki	Perem- puan	Jumlah	Laki	Perem- puan	Jumlah	
(1)	(20)	(21)	(22)	(23)	(24)	(25)	
1. Antiga	256	231	487	249	220	469	
2. Gegelang	254	235	489	235	250	485	
3. Padangbai	143	147	290	131	142	273	
4. Ulakan	178	182	360	228	182	410	
5. Manggis	200	223	423	191	256	447	
6. Selumbang	102	109	211	134	145	279	
7. Ngis	94	85	179	105	104	209	
8. Nyuh Tebel	105	101	206	143	132	275	
9. Tenganan	181	181	362	164	157	321	
10. Antiga Kelod	179	188	367	191	168	359	
11. Sengkidu	85	83	168	112	124	236	
12. Pesedahan	61	60	121	79	85	164	
<b>Tahun</b>	<b>2010</b>	<b>1,838</b>	<b>1,825</b>	<b>3,663</b>	<b>1,962</b>	<b>1,965</b>	<b>3,927</b>

Sumber : Perbekel se- Kecamatan Manggis

Lanjutan Tabel 3.2.

Desa	Kelompok Umur dan Jenis Kelamin						
	40 - 44 Tahun			45 - 49 Tahun			
	Laki	Perem- puan	Jumlah	Laki	Perem- puan	Jumlah	
(1)	(26)	(27)	(28)	(29)	(30)	(31)	
1. Antiga	179	200	379	179	148	327	
2. Gegelang	178	202	380	142	173	315	
3. Padangbai	129	117	246	108	109	217	
4. Ulakan	164	185	349	186	154	340	
5. Manggis	205	203	408	209	245	454	
6. Selumbang	140	162	302	120	134	254	
7. Ngis	94	77	171	62	74	136	
8. Nyuh Tebel	125	109	234	75	68	143	
9. Tenganan	130	129	259	120	129	249	
10. Antiga Kelod	144	149	293	127	120	247	
11. Sengkidu	99	79	178	89	89	178	
12. Pesedahan	70	81	151	64	75	139	
<b>Tahun</b>	<b>2010</b>	<b>1,657</b>	<b>1,693</b>	<b>3,350</b>	<b>1,481</b>	<b>1,518</b>	<b>2,999</b>

Sumber : Perbekel se- Kecamatan Manggis

## **PENDUDUK**

Lanjutan Tabel 3.2.

Desa	Kelompok Umur dan Jenis Kelamin						
	50 - 54 Tahun			55 - 59 Tahun			
	Laki	Perem- puan	Jumlah	Laki	Perem- puan	Jumlah	
(1)	(32)	(33)	(34)	(35)	(36)	(37)	
1. Antiga	140	162	302	119	132	251	
2. Gegelang	164	227	391	161	176	337	
3. Padangbai	95	95	190	84	70	154	
4. Ulakan	149	141	290	133	132	265	
5. Manggis	181	208	389	161	174	335	
6. Selumbang	103	147	250	135	110	245	
7. Ngis	71	62	133	60	54	114	
8. Nyuh Tebel	59	77	136	61	69	130	
9. Tenganan	119	107	226	92	102	194	
10. Antiga Kelod	106	114	220	110	108	218	
11. Sengkidu	90	74	164	68	70	138	
12. Pesedahan	54	65	119	50	36	86	
<b>Tahun</b>	<b>2010</b>	<b>1,331</b>	<b>1,479</b>	<b>2,810</b>	<b>1,234</b>	<b>1,233</b>	<b>2,467</b>

Sumber : Perbekel se- Kecamatan Manggis

Lanjutan Tabel 3.2.

Desa	Kelompok Umur dan Jenis Kelamin						
	60 - 64 Tahun			65 +			
	Laki	Perem- puan	Jumlah	Laki	Perem- puan	Jumlah	
(1)	(38)	(39)	(40)	(41)	(42)	(43)	
1. Antiga	95	129	224	235	294	529	
2. Gegelang	190	173	363	365	318	683	
3. Padangbai	47	58	105	85	100	185	
4. Ulakan	116	115	231	224	234	458	
5. Manggis	124	156	280	291	304	595	
6. Selumbang	80	74	154	188	214	402	
7. Ngis	46	51	97	118	151	269	
8. Nyuh Tebel	51	49	100	91	99	190	
9. Tenganan	86	104	190	180	214	394	
10. Antiga Kelod	71	86	157	168	160	328	
11. Sengkidu	45	38	83	108	152	260	
12. Pesedahan	25	44	69	81	99	180	
<b>Tahun</b>	<b>2010</b>	<b>976</b>	<b>1,077</b>	<b>2,053</b>	<b>2,134</b>	<b>2,339</b>	<b>4,473</b>

Sumber : Perbekel se- Kecamatan Manggis

## **PENDUDUK**

**Tabel 3.3 : Penduduk Dirinci Menurut Kewarganegaraan dan Jenis Kelamin, Keadaan Tahun 2010**

Desa	Kewarganegaraan					
	Indonesia			Asing (Arab)		
	Laki	Perempuan	Jumlah	Laki	Perempuan	Jumlah
(1)	(2)	(3)	(4)	(5)	(6)	(7)
1. Antiga	3,118	3,034	6,152	0	0	0
2. Gegelang	3,432	3,315	6,747	0	0	0
3. Padangbai	1,665	1,658	3,323	0	0	0
4. Ulakan	2,575	2,386	4,961	0	0	0
5. Manggis	2,883	3,034	5,917	0	0	0
6. Selumbang	1,722	1,698	3,420	0	0	0
7. Ngis	1,127	1,088	2,215	0	0	0
8. Nyuh Tebel	1,339	1,317	2,656	0	0	0
9. Tenganan	2,076	1,984	4,060	0	0	0
10. Antiga Kelod	2,271	2,231	4,502	0	0	0
11. Sengkidu	1,219	1,221	2,440	0	0	0
12. Pesedahan	876	940	1,816	0	0	0
<b>Tahun 2010</b>	<b>24,303</b>	<b>23,906</b>	<b>48,209</b>	<b>0</b>	<b>0</b>	<b>0</b>

Sumber : Perbekel se- Kecamatan Manggis



Lanjutan Tabel 3.3.

Desa	Kewarganegaraan					
	Asing (Lainnya)			Jumlah		
	Laki	Perem- puan	Jumlah	Laki	Perem- puan	Jumlah
(1)	(8)	(9)	(10)	(11)	(12)	(13)
1. Antiga	0	0	0	3,118	3,034	6,152
2. Gegelang	0	0	0	3,432	3,315	6,747
3. Padangbai	0	1	1	1,665	1,659	3,324
4. Ulakan	0	0	0	2,575	2,386	4,961
5. Manggis	0	0	0	2,883	3,034	5,917
6. Selumbang	0	0	0	1,722	1,698	3,420
7. Ngis	0	0	0	1,127	1,088	2,215
8. Nyuh Tebel	0	0	0	1,339	1,317	2,656
9. Tenganan	0	0	0	2,076	1,984	4,060
10. Antiga Kelod	0	0	0	2,271	2,231	4,502
11. Sengkidu	0	0	0	1,219	1,221	2,440
12. Pesedahan	0	0	0	876	940	1,816
<b>Tahun 2010</b>	<b>0</b>	<b>1</b>	<b>1</b>	<b>24,303</b>	<b>23,907</b>	<b>48,210</b>

Sumber : Perbekel se- Kecamatan Manggis

## **PENDUDUK**

**Tabel 3.4 : Banyaknya Penduduk, Rumah Tangga, dan Rata-rata Jiwa/  
Rumah Tangga, Keadaan Akhir Tahun 2010**

Desa	Jumlah Penduduk	Jumlah Rumah Tangga	Rata-rata Jiwa/ Rumah Tangga
(1)	(2)	(3)	(4)
1. Antiga	6,152	1,396	4
2. Gegelang	6,747	1,774	4
3. Padangbai	3,324	782	4
4. Ulakan	4,961	1,140	4
5. Manggis	5,917	1,291	5
6. Selumbang	3,420	841	4
7. Ngis	2,215	687	3
8. Nyuh Tebel	2,656	628	4
9. Tenganan	4,060	1,270	3
10. Antiga Kelod	4,502	1,028	4
11. Sengkidu	2,440	590	4
12. Pesedahan	1,816	542	3
<b>Tahun 2010</b>	<b>48,210</b>	<b>11,969</b>	<b>4</b>

Sumber : Perbekel se- Kecamatan Manggis

**Tabel 3.5 : Banyaknya Rumah Tangga Menurut Klasifikasi Keadaan Akhir Tahun 2010**

Desa	Rumah Tangga		
	Biasa	Khusus	Jumlah
(1)	(7)	(8)	(9)
1. Antiga	1,396	0	1,396
2. Gegelang	1,774	0	1,774
3. Padangbai	782	0	782
4. Ulakan	1,140	0	1,140
5. Manggis	1,291	0	1,291
6. Selumbang	841	0	841
7. Ngis	687	0	687
8. Nyuh Tebel	628	0	628
9. Tenganan	1,270	0	1,270
10. Antiga Kelod	1,028	0	1,028
11. Sengkidu	590	0	590
12. Pesedahan	542	0	542
<b>Tahun 2010</b>	<b>11,969</b>	<b>0</b>	<b>11,969</b>

Sumber : Perbekel se- Kecamatan Manggis

# 4. Pendidikan

<http://karang-karang.bps.go.id>



## **PENDIDIKAN**

**Tabel 4.1 : Sekolah Dirinci Menurut Pemilikannya  
Keadaan Akhir Tahun 2010**

Desa	Jenis Pemilikan						
	TK		SD		SMP		
	Peme- rintah	Swasta	Peme- rintah	Swasta	Peme- rintah	Swasta	
(1)	(2)	(3)	(4)	(5)	(6)	(7)	
1. Antiga	-	3	6	-	1	-	
2. Gegelang	-	1	7	-	-	-	
3. Padangbai	-	1	2	-	-	-	
4. Ulakan	-	1	5	-	1	-	
5. Manggis	-	2	5	-	1	-	
6. Selumbang	-	1	3	-	-	-	
7. Ngis	-	2	3	-	-	-	
8. Nyuh Tebel	-	1	2	-	-	-	
9. Tenganan	-	1	5	-	-	-	
10. Antiga Kelod	-	1	4	-	-	-	
11. Sengkidu	-	1	2	-	-	1	
12. Pesedahan	-	1	1	-	-	-	
<b>Tahun</b>	<b>2010</b>	<b>0</b>	<b>16</b>	<b>45</b>	<b>0</b>	<b>3</b>	<b>1</b>

Sumber : Kantor Pendidikan Dasar Kecamatan Manggis

Lanjutan Tabel 4.1.

Desa	Jenis Pemilikan			
	SMA		SMK	
	Peme- rintah	Swasta	Peme- rintah	Swasta
(1)	(8)	(9)	(10)	(11)
1. Antiga	-	-	1	-
2. Gegejang	-	-	-	-
3. Padangbai	-	-	-	-
4. Ulakan	1	-	-	-
5. Manggis	-	-	-	-
6. Selumbang	-	-	-	-
7. Ngis	-	-	-	-
8. Nyuh Tebel	-	-	-	-
9. Tenganan	-	-	-	-
10. Antiga Kelod	-	-	-	-
11. Sengkidu	-	1	-	-
12. Pesedahan	-	-	-	-
<b>Tahun 2010</b>	<b>1</b>	<b>1</b>	<b>1</b>	<b>0</b>

Sumber : SMA & SMK di Kecamatan Manggis

## **PENDIDIKAN**

**Tabel 4.2 : Banyaknya Gedung, Sekolah, Murid dan Guru  
Dirinci Menurut Jenis Sekolah, Keadaan Tahun 2010**

Desa	TK			
	Gedung	Sekolah	Murid	Guru
(1)	(2)	(3)	(4)	(5)
1. Antiga	2	2	70	6
2. Gegelang	1	1	32	3
3. Padangbai	1	1	40	2
4. Ulakan	1	1	35	2
5. Manggis	2	2	37	8
6. Selumbang	1	1	35	4
7. Ngis	2	2	36	8
8. Nyuh Tebel	1	1	50	6
9. Tenganan	1	1	24	4
10. Antiga Kelod	3	3	85	10
11. Sengkidu	1	1	46	4
12. Pesedahan	1	1	22	2
<b>Tahun 2010</b>	<b>17</b>	<b>17</b>	<b>512</b>	<b>59</b>

Sumber : Kantor Pendidikan Dasar Kecamatan Manggis

Lanjutan Tabel 4.2.

Desa	SD			
	Gedung	Sekolah	Murid	Guru
(1)	(6)	(7)	(8)	(9)
1. Antiga	6	6	760	58
2. Gegelang	7	7	774	59
3. Padangbai	2	2	383	16
4. Ulakan	5	5	552	46
5. Manggis	5	5	612	39
6. Selumbang	3	3	305	30
7. Ngis	3	3	208	25
8. Nyuh Tebel	2	2	281	17
9. Tenganan	5	5	410	39
10. Antiga Kelod	4	4	638	41
11. Sengkidu	2	2	290	19
12. Pesedahan	1	1	172	9
<b>Tahun 2010</b>	<b>45</b>	<b>45</b>	<b>5,385</b>	<b>398</b>

Sumber : Kantor Pendidikan Dasar Kecamatan Manggis



## **PENDIDIKAN**

Lanjutan Tabel 4.2.

Desa	S M P			
	Gedung	Sekolah	Murid	Guru
(1)	(10)	(11)	(12)	(13)
1. Antiga	1	1	693	39
2. Gegelang	1	1	26	12
3. Padangbai	-	-	-	-
4. Ulakan	1	1	695	36
5. Manggis	1	1	431	28
6. Selumbang				
7. Ngis	-	-	-	-
8. Nyuh Tebel	-	-	-	-
9. Tenganan	-	-	-	-
10. Antiga Kelod	-	-	-	-
11. Sengkidu	1	1	256	27
12. Pesedahan	-	-	-	-
<b>Tahun 2010</b>	<b>5</b>	<b>5</b>	<b>2,101</b>	<b>142</b>

Sumber : SMP se Kecamatan Manggis

Lanjutan Tabel 4.2.

Desa	SMA/SMK			
	Gedung	Sekolah	Murid	Guru
(1)	(14)	(15)	(16)	(17)
1. Antiga	1	1	539	40
2. Gegelang	-	-	-	-
3. Padangbai	-	-	-	-
4. Ulakan	1	1	452	46
5. Manggis	-	-	-	-
6. Selumbang	-	-	-	-
7. Ngis	-	-	-	-
8. Nyuh Tebel	-	-	-	-
9. Tenganan	-	-	-	-
10. Antiga Kelod	-	-	-	-
11. Sengkidu	1	1	154	30
12. Pesedahan	-	-	-	-
<b>Tahun 2010</b>	<b>3</b>	<b>3</b>	<b>1,145</b>	<b>116</b>

Sumber : SMA & SMK di Kecamatan Manggis

## **PENDIDIKAN**

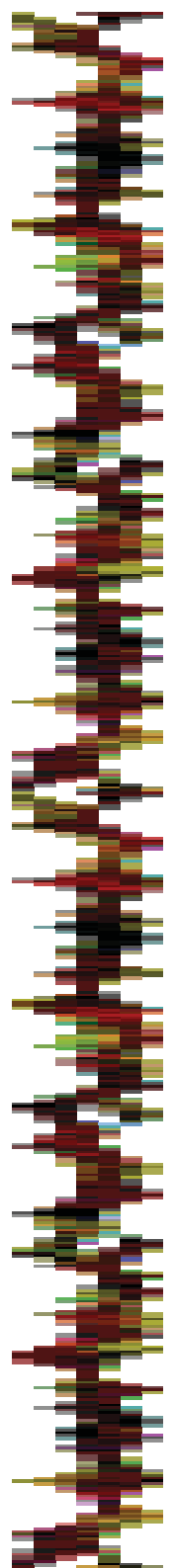
**Tabel 4.3 : Jumlah Anak Didik, Guru dan Fasilitas  
Program Pendidikan Anak Usia Dini (PAUD) Menurut Desa  
Keadaan Akhir Tahun 2010**

	Jumlah Anak Didik	Jumlah Guru	Jumlah Fasilitas	
(1)	(2)	(3)	(4)	
1. Antiga	15	2	1	
2. Gegelang	20	1	1	
3. Padangbai	24	2	1	
4. Ulakan	26	2	1	
5. Manggis	58	4	3	
6. Selumbang	13	2	1	
7. Ngis	13	2	1	
8. Nyuh Tebel	13	4	1	
9. Tenganan	58	8	3	
10. Antiga Kelod	38	4	2	
11. Sengkidu	25	1	1	
12. Pesedahan	29	2	1	
<b>Tahun</b>	<b>2010</b>	<b>332</b>	<b>34</b>	<b>17</b>

Sumber : Perbekel se- Kecamatan Manggis

# 5. Sosial

<http://karanganyab.bps.go.id>



**Tabel 5.1 : Panti Asuhan dan Penderita Cacat  
Dirinci Menurut Jenisnya, Keadaan Akhir Tahun 2010**

Desa	Panti Asuhan	Jenis Cacat				
		Tuna Netra (Buta)	Tuna Wicara (Bisu)	Tuna Ganda	Cacat Anggota Badan	Cacat Mental
(1)	(2)	(3)	(4)	(5)	(6)	(7)
1. Antiga	-	6	5	-	12	-
2. Gegelang	-	3	1	2	6	5
3. Padangbai	-	3	1	1	6	1
4. Ulakan	-	6	1	2	25	13
5. Manggis	-	-	2	-	7	11
6. Selumbang	-	1	4	1	35	7
7. Ngis	-	6	1	-	16	-
8. Nyuh Tebel	-	1	5	-	7	2
9. Tenganan	-	4	8	-	5	6
10. Antiga Kelod	-	2	3	-	6	2
11. Sengkidu	-	1	1	-	3	-
12. Pesedahan	-	6	-	1	4	3
<b>Tahun 2010</b>	<b>0</b>	<b>39</b>	<b>32</b>	<b>7</b>	<b>132</b>	<b>50</b>

Sumber : Petugas Sosial Kecamatan Manggis

**SOSIAL****Tabel 5.2 : Penduduk Dirinci Menurut Agama, Aliran Kepercayaan dan Jenis Kelamin, Keadaan Akhir Tahun 2010**

Desa	Agama/Aliran Kepercayaan						
	Hindu			Islam			
	Laki-laki	Perempuan	Jumlah	Laki-laki	Perempuan	Jumlah	
(1)	(2)	(3)	(4)	(5)	(6)	(7)	
1. Antiga	3,079	2,993	6,072	34	37	71	
2. Gegelang	3,432	3,315	6,747	0	0	0	
3. Padangbai	1,615	1,612	3,227	28	24	52	
4. Ulakan	2,572	2,381	4,953	0	0	0	
5. Manggis	2,833	2,982	5,815	50	52	102	
6. Selumbang	1,722	1,698	3,420	0	0	0	
7. Ngis	1,127	1,088	2,215	0	0	0	
8. Nyuh Tebel	1,319	1,300	2,619	7	5	12	
9. Tenganan	2,076	1,984	4,060	0	0	0	
10. Antiga Kelod	2,269	2,228	4,497	0	0	0	
11. Sengkidu	1,204	1,206	2,410	0	0	0	
12. Pesedahan	876	940	1,816	0	0	0	
<b>Tahun</b>	<b>2010</b>	<b>24,124</b>	<b>23,727</b>	<b>47,851</b>	<b>119</b>	<b>118</b>	<b>237</b>

Sumber : Perbekel se- Kecamatan Manggis

Lanjutan Tabel 5.2.

Desa	Agama/Aliran Kepercayaan					
	Katolik			Kristen		
	Laki-laki	Perempuan	Jumlah	Laki-laki	Perempuan	Jumlah
(1)	(8)	(9)	(10)	(11)	(12)	(13)
1. Antiga	0	0	0	5	4	9
2. Ge gelang	0	0	0	0	0	0
3. Padangbai	6	4	10	13	14	27
4. Ulakan	0	0	0	3	5	8
5. Manggis	0	0	0	0	0	0
6. Selumbang	0	0	0	0	0	0
7. Ngis	0	0	0	0	0	0
8. Nyuh Tebel	0	0	0	13	12	25
9. Tenganan	0	0	0	0	0	0
10. Antiga Kelod	0	0	0	2	3	5
11. Sengkidu	0	1	1	0	0	0
12. Pesedahan	0	0	0	0	0	0
<b>Tahun 2010</b>	<b>6</b>	<b>5</b>	<b>11</b>	<b>36</b>	<b>38</b>	<b>74</b>

Sumber : Perbekel se- Kecamatan Manggis

**SOSIAL**

Lanjutan Tabel 5.2.

Desa	Agama/Aliran Kepercayaan					
	Budha			Aliran Kepercayaan		
	Laki-laki	Perempuan	Jumlah	Laki-laki	Perempuan	Jumlah
(1)	(14)	(15)	(16)	(17)	(18)	(19)
1. Antiga	0	0	0	0	0	0
2. Ge gelang	0	0	0	0	0	0
3. Padangbai	3	5	8	0	0	0
4. Ulakan	0	0	0	0	0	0
5. Manggis	0	0	0	0	0	0
6. Selumbang	0	0	0	0	0	0
7. Ngis	0	0	0	0	0	0
8. Nyuh Tebel	0	0	0	0	0	0
9. Tenganan	0	0	0	0	0	0
10. Antiga Kelod	0	0	0	0	0	0
11. Sengkidu	15	14	29	0	0	0
12. Pesedahan	0	0	0	0	0	0
<b>Tahun 2010</b>	<b>18</b>	<b>19</b>	<b>37</b>	<b>0</b>	<b>0</b>	<b>0</b>

Sumber : Perbekel se- Kecamatan Manggis



**Tabel 5.3 : Total Penduduk yang Memiliki Agama / Aliran Kepercayaan  
Dirinci Menurut Desa dan Jenis Kelamin Keadaan Akhir Tahun 2010**

Desa	Agama/Aliran Kepercayaan		
	Laki-laki	Perempuan	Jumlah
(1)	(20)	(21)	(22)
1. Antiga	3,118	3,034	6,152
2. Gegelang	3,432	3,315	6,747
3. Padangbai	1,665	1,659	3,324
4. Ulakan	2,575	2,386	4,961
5. Manggis	2,883	3,034	5,917
6. Selumbang	1,722	1,698	3,420
7. Ngis	1,127	1,088	2,215
8. Nyuh Tebel	1,339	1,317	2,656
9. Tenganan	2,076	1,984	4,060
10. Antiga Kelod	2,271	2,231	4,502
11. Sengkidu	1,219	1,221	2,440
12. Pesedahan	876	940	1,816
<b>Tahun 2010</b>	<b>24,303</b>	<b>23,907</b>	<b>48,210</b>

Sumber : Perbekel se- Kecamatan Manggis

## **SOSIAL**

**Tabel 5.4 : Tempat Ibadah Dirinci Menurut Jenisnya  
Keadaan Tahun 2010**

Desa	Jenis Tempat Ibadah					Jumlah	
	Mesjid	Langgar / Surau	Gereja	Pura	Wihara		
(1)	(2)	(3)	(4)	(5)	(6)	(7)	
1. Antiga	-	-	-	9	-	9	
2. Gegejang	-	-	-	8	-	8	
3. Padangbai	1	-	-	5	-	6	
4. Ulakan	-	1	-	3	-	4	
5. Manggis	1	-	-	13	-	14	
6. Selumbang	-	-	-	7	-	7	
7. Ngis	-	-	-	8	-	8	
8. Nyuh Tebel	-	-	-	3	-	3	
9. Tenganan	-	-	-	9	-	9	
10. Antiga Kelod	-	-	-	1	-	1	
11. Sengkidu	-	-	-	6	-	6	
12. Pesedahan	-	-	-	7	-	7	
<b>Tahun</b>	<b>2010</b>	<b>2</b>	<b>1</b>	<b>0</b>	<b>79</b>	<b>0</b>	<b>82</b>

Sumber : Perbekel se- Kecamatan Manggis

**Tabel 5.5 : Rumah Tangga Pengguna Listrik Dirinci Menurut Sumber Pembangkitnya, Keadaan Akhir Tahun 2010**

Desa	Rumah Tangga	Sumber Pembangkit Listrik					Usaha Perora ngan
		PLN	Diesel Sendiri	Usaha Patun gan	Koperasi/K UD		
(1)	(2)	(3)	(4)	(5)	(6)	(7)	
<b>1. Antiga</b>	1,255	1,255	-	-	-	-	
<b>2. Gegelang</b>	1,508	1,508	-	-	-	-	
<b>3. Padangbai</b>	763	763	-	-	-	-	
<b>4. Ulakan</b>	1,140	1,140	-	-	-	-	
<b>5. Manggis</b>	1,291	1,291	-	-	-	-	
<b>6. Selumbang</b>	823	823	-	-	-	-	
<b>7. Ngis</b>	573	573	-	-	-	-	
<b>8. Nyuh Tebel</b>	566	566	-	-	-	-	
<b>9. Tenganan</b>	1,150	1,150	-	-	-	-	
<b>10. Antiga Kelod</b>	1,005	1,005	-	-	-	-	
<b>11. Sengkidu</b>	580	580	-	-	-	-	
<b>12. Pesedahan</b>	496	496	-	-	-	-	
<b>Tahun 2010</b>	<b>11,150</b>	<b>11,150</b>	<b>0</b>	<b>0</b>	<b>0</b>	<b>0</b>	

Sumber : Perbekel se- Kecamatan Manggis

## **SOSIAL**

**Tabel 5.6 : Rumah Tangga Dirinci Menurut Jenis Penerangan yang Digunakan, Keadaan Tahun 2010**

Desa	Jenis Penerangan			
	Rumah Tangga	Listrik	Minyak Tanah	Lainnya
(1)	(2)	(3)	(4)	(5)
1. Antiga	1,388	1,255	133	0
2. Gegelang	1,508	1,508	0	0
3. Padangbai	782	763	19	0
4. Ulakan	1,140	1,140	0	0
5. Manggis	1,241	1,241	0	0
6. Selumbang	831	823	8	0
7. Ngis	587	573	14	0
8. Nyuh Tebel	612	566	46	0
9. Tenganan	1,267	1,150	117	0
10. Antiga Kelod	1,027	1,005	22	0
11. Sengkidu	588	580	8	0
12. Pesedahan	532	496	36	0
<b>Tahun 2010</b>	<b>11,503</b>	<b>11,100</b>	<b>403</b>	<b>0</b>

Sumber : Perbekel se- Kecamatan Manggis

**Tabel 5.7 : Usaha Jasa Perorangan/Rumah Tangga Dirinci Menurut Jenisnya, Keadaan Akhir Tahun 2010**

Desa	Jenis Jasa Perorangan/Rumah Tangga				
	Tukang Binatu	Tukang Foto studio	Tukang Listrik	Tukang Sol Sepatu	Tukang Patri
(1)	(2)	(3)	(4)	(5)	(6)
1. Antiga	-	-	1	-	-
2. Gegelang	-	-	-	-	-
3. Padangbai	1	-	-	-	-
4. Ulakan	-	1	1	-	-
5. Manggis	1	-	2	1	-
6. Selumbang	-	-	1	-	-
7. Ngis	-	-	-	-	-
8. Nyuh Tebel	-	-	2	-	-
9. Tenganan	-	-	-	-	-
10. Antiga Kelod	-	-	-	-	-
11. Sengkidu	-	-	1	-	-
12. Pesedahan	-	-	-	-	-
<b>Tahun 2010</b>	<b>2</b>	<b>1</b>	<b>8</b>	<b>1</b>	<b>0</b>

Sumber : Perbekel se- Kecamatan Manggis

**SOSIAL**

Lanjutan Tabel 5.7

Desa	Jenis Jasa Perorangan/Rumah Tangga				
	Tukang Cuci Kendaraan	Tukang Semir Sepatu	Tukang Reparasi Kendaraan	Tukang Reparasi Sepeda	Salon Kecantikan
(1)	(7)	(8)	(9)	(10)	(11)
1. Antiga	1	-	3	1	2
2. Gegelang	-	-	-	-	1
3. Padangbai	1	-	2	-	6
4. Ulakan	1	-	4	1	5
5. Manggis	1	-	4	1	3
6. Selumbang	-	-	-	-	-
7. Ngis	-	-	-	-	-
8. Nyuh Tebel	1	-	2	1	4
9. Tenganan	-	-	-	-	-
10. Antiga Kelod	-	-	5	-	3
11. Sengkidu	2	-	6	-	2
12. Pesedahan	-	-	-	-	1
Tahun 2010	7	0	26	4	27

Sumber : Perbekel se- Kecamatan Manggis

Lanjutan Tabel 5.7

Desa	Jenis Jasa Perorangan/Rumah Tangga			
	Tukang Cukur Rambut	Tukang Strom Accu	Tukang Pijat	Tukang Reparasi TV/Radio
(1)	(12)	(13)	(14)	(15)
1. Antiga	1	1	1	-
2. Gegejang	1	1	1	-
3. Padangbai	1	2	-	1
4. Ulakan	1	1	1	1
5. Manggis	-	2	-	1
6. Selumbang	-	1	-	-
7. Ngis	-	1	-	1
8. Nyuh Tebel	-	1	-	-
9. Tenganan	-	-	-	-
10. Antiga Kelod	1	2	-	-
11. Sengkidu	-	2	-	-
12. Pesedahan	-	-	-	-
<b>Tahun 2010</b>	<b>5</b>	<b>14</b>	<b>3</b>	<b>4</b>

Sumber : Perbekel se- Kecamatan Manggis

**SOSIAL**

Lanjutan Tabel 5.7

Desa	Jenis Jasa Perorangan/Rumah Tangga				
	Tukang Reparasi Jam/Kaca Mata	Tukang Reparasi Alat Kantor	Tukang Reparasi Sepeda Motor	Tukang Jahit	
(1)	(11)	(12)	(13)	(14)	
1. Antiga	-	-	4	4	
2. Gegelang	-	-	-	2	
3. Padangbai	-	-	3	2	
4. Ulakan	1	1	5	3	
5. Manggis	-	1	3	3	
6. Selumbang	-	-	-	2	
7. Ngis	-	-	-	2	
8. Nyuh Tebel	-	-	2	4	
9. Tenganan	-	-	-	2	
10. Antiga Kelod	-	-	4	1	
11. Sengkidu	-	-	5	3	
12. Pesedahan	-	-	-	2	
<b>Tahun</b>	<b>2010</b>	<b>1</b>	<b>2</b>	<b>26</b>	<b>30</b>

Sumber : Perbeker se- Kecamatan Manggis



**Tabel 5.8 : Tindak Kejahatan yang Terjadi dan Dilaporkan ke Polisi  
Dirinci Menurut Jenisnya, Keadaan Akhir Tahun 2010**

Desa	Jenis Kejahatan/Pelanggaran			
	Penculikan	Pembunuhan	Penganiayaan	Pencurian
(1)	(2)	(3)	(4)	(5)
1. Antiga	-	-	-	5
2. Gegelang	-	-	-	2
3. Padangbai	-	-	-	1
4. Ulakan	-	-	-	3
5. Manggis	-	-	-	-
6. Selumbang	-	-	-	1
7. Ngis	-	-	-	-
8. Nyuh Tebel	-	-	1	1
9. Tenganan	-	-	-	-
10. Antiga Kelod	-	-	-	-
11. Sengkidu	-	-	-	1
12. Pesedahan	-	-	1	-
<b>Tahun 2010</b>	<b>0</b>	<b>0</b>	<b>2</b>	<b>14</b>

Sumber : Polsek Kecamatan Manggis

**SOSIAL**

Lanjutan Tabel 5. 8

Desa	Jenis Kejahatan/Pelanggaran				
	Peram pokan	Pemerasa n	Pengge lapan	Lainnya	
(1)	(6)	(7)	(8)	(9)	
1. Antiga	-	-	-	3	
2. Gegehang	-	-	-	-	
3. Padangbai	-	-	-	-	
4. Ulakan	-	-	-	1	
5. Manggis	-	-	-	2	
6. Selumbang	-	-	-	-	
7. Ngis	-	-	-	-	
8. Nyuh Tebel	-	-	-	-	
9. Tenganan	-	-	-	1	
10. Antiga Kelod	-	-	-	2	
11. Sengkidu	-	-	-	5	
12. Pesedahan	-	-	-	-	
Tahun	2010	0	0	0	14

Sumber : Polsek Kecamatan Manggis

**Tabel 5.9 : Pos Keamanan Dirinci Menurut Jenis dan Jumlah Personilnya, Keadaan Akhir Tahun 2010**

Desa	Jenis Pos Keamanan						
	Babinkantibmas		Babinsa		Hansip Inti		
	Jumlah	Personil	Jumlah	Personil	Jumlah	Personil	
(1)	(2)	(3)	(4)	(5)	(6)	(7)	
1. Antiga	1	1	1	1	1	24	
2. Ge gelang	1	1	1	1	1	32	
3. Padangbai	1	1	1	1	1	32	
4. Ulakan	1	1	1	1	1	35	
5. Manggis	1	1	1	1	1	36	
6. Selumbang	1	1	1	1	1	58	
7. Ngis	1	1	1	1	1	41	
8. Nyuh Tebel	1	1	1	1	1	31	
9. Tenganan	1	1	1	1	1	41	
10. Antiga Kelod	1	1	1	1	1	32	
11. Sengkidu	1	1	1	1	1	31	
12. Pesedahan	1	1	1	1	1	40	
<b>Tahun</b>	<b>2010</b>	<b>12</b>	<b>12</b>	<b>12</b>	<b>12</b>	<b>12</b>	<b>433</b>

Sumber : Polsek dan Koramil Kecamatan Manggis

# 6. Kesehatan

<http://karanganyarab.bps.go.id>

## **KESEHATAN**

**Tabel 6.1. : Tenaga Kesehatan Dirinci Menurut Jenisnya,  
Keadaan Akhir Tahun 2010**

Desa	Tenaga Kesehatan				
	Dokter			Bidan	
	Umum	Spesialis	Gigi		
(1)	(2)	(3)	(4)	(5)	
1. Antiga	-	-	-	2	
2. Gegelang	-	-	-	-	
3. Padangbai	1	-	-	2	
4. Ulakan	3	-	1	2	
5. Manggis	-	-	-	2	
6. Selumbang	-	-	-	1	
7. Ngis	-	-	-	1	
8. Nyuh Tebel	2	-	-	1	
9. Tenganan	-	-	-	1	
10. Antiga Kelod	-	-	-	1	
11. Sengkidu	2	-	1	2	
12. Pesedahan	-	-	-	2	
<b>Tahun</b>	<b>2010</b>	<b>8</b>	<b>0</b>	<b>2</b>	<b>17</b>

Sumber : Puskesmas Kecamatan Manggis

Lanjutan Tabel 6.1.

Desa	Tenaga Kesehatan				
	Mantri Keseha tan / Perawat	Dukun Bersalin	Dukun Pijat	Lainnya	
(1)	(6)	(7)	(8)	(9)	
1. Antiga	1	-	1	-	
2. Gegelang	2	1	-	-	
3. Padangbai	-	-	-	-	
4. Ulakan	2	1	1	-	
5. Manggis	2	-	-	-	
6. Selumbang	1	1	-	-	
7. Ngis	-	1	-	-	
8. Nyuh Tebel	-	-	-	-	
9. Tenganan	-	1	-	-	
10. Antiga Kelod	1	-	-	-	
11. Sengkidu	2	-	-	-	
12. Pesedahan	4	1	-	-	
<b>Tahun</b>	<b>2010</b>	<b>15</b>	<b>6</b>	<b>2</b>	<b>0</b>

Sumber : Puskesmas Kecamatan Manggis

## **KESEHATAN**

**Tabel 6.2. : Fasilitas/ Sarana Kesehatan Dirinci Menurut Jenisnya  
Keadaan Akhir Tahun 2010**

Desa	Sarana Kesehatan			
	Poliklinik	Puskesmas	Pustu	RS Bersalin/B KIA
(1)	(2)	(3)	(4)	(5)
1. Antiga	-	-	1	-
2. Gegelang	-	-	1	-
3. Padangbai	-	-	1	-
4. Ulakan	-	1	-	-
5. Manggis	-	-	1	-
6. Selumbung	-	-	1	-
7. Ngis	-	-	1	-
8. Nyuh Tebel	-	-	-	-
9. Tenganan	-	-	1	-
10. Antiga Kelod	-	-	-	-
11. Sengkidu	-	-	1	-
12. Pesedahan	-	1	-	-
Tahun 2010	0	2	8	0

Sumber : Puskesmas Kecamatan Manggis

Lanjutan Tabel 6.2.

Desa	Sarana Kesehatan			
	Tempat Praktek Dokter	POS KB	POLIN DES	
(1)	(6)	(7)	(8)	
1. Antiga	-	1	-	
2. Gegelang	1	1	-	
3. Padangbai	1	1	-	
4. Ulakan	3	1	-	
5. Manggis	-	1	-	
6. Selumbung	-	1	1	
7. Ngis	-	1	-	
8. Nyuh Tebel	1	1	1	
9. Tenganan	-	1	-	
10. Antiga Kelod	-	1	-	
11. Sengkidu	2	1	-	
12. Pesedahan	-	1	-	
<b>Tahun</b>	<b>2010</b>	<b>8</b>	<b>12</b>	<b>2</b>

Sumber : Puskesmas Kecamatan Manggis



## **KESEHATAN**

**Tabel 6.3. : Akseptor KB Dirinci Menurut Kontrasepsi yang Digunakan  
Keadaan Akhir Tahun 2010**

Desa	Jenis Alat Kontrasepsi			
	IUD	PIL	Kondom	Obat Vaginal
(1)	(2)	(3)	(4)	(5)
1. Antiga	315	125	3	0
2. Gegelang	295	115	3	0
3. Padangbai	125	121	51	0
4. Ulakan	342	98	6	0
5. Manggis	300	165	18	0
6. Selumbung	297	57	7	0
7. Ngis	162	40	14	0
8. Nyuh Tebel	84	95	4	0
9. Tenganan	640	66	0	0
10. Antiga Kelod	255	67	3	0
11. Sengkidu	87	84	4	0
12. Pesedahan	111	49	2	0
<b>Tahun 2010</b>	<b>3,013</b>	<b>1,082</b>	<b>115</b>	<b>0</b>

Sumber : PPLKB Kecamatan Manggis

**Lanjutan Tabel 6.3.**

Desa	Jenis Alat Kontrasepsi				Jumlah
	Vasektomi	Tubektomi	Suntikan	Lainnya	
(1)	(6)	(7)	(8)	(9)	(10)
<b>1. Antiga</b>	1	46	217	2	709
<b>2. Gegelang</b>	4	51	361	7	836
<b>3. Padangbai</b>	0	23	240	0	560
<b>4. Ulakan</b>	6	77	142	4	675
<b>5. Manggis</b>	0	46	362	1	892
<b>6. Selumbung</b>	2	32	114	0	509
<b>7. Ngis</b>	1	12	55	0	284
<b>8. Nyuh Tebel</b>	21	17	82	0	303
<b>9. Tenganan</b>	7	18	159	0	890
<b>10. Antiga Kelod</b>	0	55	115	3	498
<b>11. Sengkidu</b>	22	13	129	0	339
<b>12. Pesedahan</b>	17	15	91		285
<b>Tahun 2010</b>	<b>81</b>	<b>405</b>	<b>2,067</b>	<b>17</b>	<b>6,780</b>

Sumber : PPLKB Kecamatan Manggis

# 7. Pertanian

<http://karangabangsibbps.go.id>



## **PERTANIAN**

**Tabel 7.1 : Luas Desa Dirinci Menurut Jenis PenggunaanTanah  
Keadaan Tahun 2010**

Desa	Jenis Tanah		
	Tanah Sawah	Bukan Tanah Sawah (Tanah Kering)	Jumlah
(1)	(2)	(3)	(4)
1. Antiga	36.500	846.500	883.000
2. Gegelang	93.200	1,113.800	1,207.000
3. Padangbai	0.000	360.000	360.000
4. Ulakan	49.000	549.000	598.000
5. Manggis	99.500	885.500	985.000
6. Selumbung	87.700	577.300	665.000
7. Ngis	7.200	387.800	395.000
8. Nyuh Tebel	2.600	199.400	202.000
9. Tenganan	201.300	750.700	952.000
10. Antiga Kelod	0.000	453.000	453.000
11. Sengkidu	10.000	212.000	222.000
12. Pesedahan	0.000	61.000	61.000
<b>Tahun 2010</b>	<b>587.000</b>	<b>6,396.000</b>	<b>6,983.000</b>

Sumber : UPTD Pertanian Tanaman Pangan Kecamatan Manggis

**Tabel 7.2 : Jumlah Subak Sawah, Luas dan Jumlah Anggota Menurut Desa Keadaan Tahun 2010**

Desa	Jumlah Subak	Luas Subak (Ha)	Jumlah Anggota (Orang)
(1)	(2)	(3)	(4)
1. Antiga	4	0	90
2. Gegelang	14	0	282
3. Padangbai	0	0	0
4. Ulakan	13	0	229
5. Manggis	21	0	477
6. Selumbang	6	0	106
7. Ngis	2	0	39
8. Nyuh Tebel	1	0	55
9. Tenganan	13	0	572
10. Antiga Kelod	0	0	0
11. Sengkidu	0	0	0
12. Pesedahan	0	0	0
<b>Tahun 2010</b>	<b>74</b>	<b>0</b>	<b>1850</b>

Sumber : UPTD Pertanian Tanaman Pangan Kecamatan Manggis

## **PERTANIAN**

**Tabel 7.3 : Sawah yang Dapat Dipanen Dua Kali setahun  
Dirinci Menurut Jenis Pengairan, Keadaan Tahun 2010**

Desa	Sawah yang Dapat Dipanen Dua Kali Setahun				
	Jenis Pengairan				
	Teknis	Setengah Teknis	Sederhana	Non PU	
(1)	(2)	(3)	(4)	(5)	
1. Antiga	0.000	0.000	36.500	0.000	
2. Gegelang	0.000	0.000	93.200	0.000	
3. Padangbai	0.000	0.000	0.000	0.000	
4. Ulakan	0.000	0.000	49.000	0.000	
5. Manggis	0.000	0.000	99.500	0.000	
6. Selumbung	0.000	0.000	87.700	0.000	
7. Ngis	0.000	0.000	7.200	0.000	
8. Nyuh Tebel	0.000	0.000	2.600	0.000	
9. Tenganan	0.000	201.300	0.000	0.000	
10. Antiga Kelod	0.000	0.000	0.000	0.000	
11. Sengkidu	0.000	0.000	0.000	10.000	
12. Pesedahan	0.000	0.000	0.000	0.000	
<b>Tahun</b>	<b>2010</b>	<b>0.000</b>	<b>201.300</b>	<b>375.700</b>	<b>10.000</b>

Sumber : UPTD Pertanian Tanaman Pangan Kecamatan Manggis

**Tabel 7.4 : Luas Tanam, Luas Panen dan Produksi Padi Sawah  
Keadaan Akhir Tahun 2006 - 2010**

Tahun	Padi Sawah		
	Luas Tanam (Ha)	Luas Panen (Ha)	Produksi (Ton)
(1)	(2)	(3)	(4)
1. 2010	1,370	1,111	6,932.57
2. 2009	1,334	1,203	7,841.76
3. 2008	1,106	983	5,961.61
4. 2007	1,020	986	5,614.00
5. 2006	1,036	1,154	6,752.58

Sumber : Dinas Pertanian Tanaman Pangan Kab. Karangasem

## **PERTANIAN**

**Tabel 7.5 : Luas Tanam, Luas Panen dan Produksi Jagung  
Keadaan Akhir Tahun 2006 - 2010**

Tahun	Jagung		
	Luas Tanam (Ha)	Luas Panen (Ha)	Produksi (Ton)
(1)	(2)	(3)	(4)
1. 2010	208	289	614.24
2. 2009	262	261	1,138.39
3. 2008	199	375	1,406.46
4. 2007	263	254	991.11
5. 2006	150	176	378.04

Sumber : Dinas Pertanian Tanaman Pangan Kab. Karangasem



**Tabel 7.6 : Luas Tanam, Luas Panen dan Produksi Kacang Tanah  
Keadaan Akhir Tahun 2006 - 2010**

Tahun	Kacang Tanah		
	Luas Tanam (Ha)	Luas Panen (Ha)	Produksi (Ton)
(1)	(2)	(3)	(4)
<b>1. 2010</b>	60	104	114.77
<b>2. 2009</b>	105	121	136.90
<b>3. 2008</b>	95	103	117.46
<b>4. 2007</b>	99	25	44.71
<b>5. 2006</b>	95	144	185.75

Sumber : Dinas Pertanian Tanaman Pangan Kab. Karangasem

## **PERTANIAN**

**Tabel 7.7 : Luas Tanam, Luas Panen dan Produksi Kedelai  
Keadaan Akhir Tahun 2006 - 2010**

Tahun	Kedelai		
	Luas Tanam (Ha)	Luas Panen (Ha)	Produksi (Ton)
(1)	(2)	(3)	(4)
1. 2010	19	41	55.32
2. 2009	43	44	29.95
3. 2008	62	39	48.56
4. 2007	69	66	90.54
5. 2006	33	33	44.92

Sumber : Dinas Pertanian Tanaman Pangan Kab. Karangasem

**Tabel 7.8 : Luas Tanam, Luas Panen dan Produksi Ubi Jalar  
Keadaan Akhir Tahun 2006 - 2010**

Tahun	Ubi Jalar		
	Luas Tanam (Ha)	Luas Panen (Ha)	Produksi (Ton)
(1)	(2)	(3)	(4)
1. 2010	13	8	95.66
2. 2009	6	3	43.44
3. 2008	2	3	49.93
4. 2007	6	2	30.70
5. 2006	3	2	30.60

Sumber : Dinas Pertanian Tanaman Pangan Kab. Karangasem

## **PERTANIAN**

**Tabel 7.9 : Luas Tanam, Luas Panen dan Produksi Ubi Kayu  
Keadaan Akhir Tahun 2006 - 2010**

Tahun	Ubi Kayu		
	Luas Tanam (Ha)	Luas Panen (Ha)	Produksi (Ton)
(1)	(2)	(3)	(4)
1. 2010	17	9	119.04
2. 2009	7	8	108.58
3. 2008	0	0	0.00
4. 2007	11	8	131.76
5. 2006	10	15	258.94

Sumber : Dinas Pertanian Tanaman Pangan Kab. Karangasem

**Tabel 7.10 : Luas Panen dan Produksi Tanaman Buah-Buahan dan Sayuran Dirinci Menurut Jenis Tanaman Keadaan Akhir Tahun 2006 - 2010**

Tahun	Jenis Tanaman			
	Salak		Rambutan	
	Luas Panen	Produksi	Luas Panen	Produksi
	(pohon)	(Ton)	(Pohon)	(Ton)
(1)	(2)	(3)	(4)	(5)
1. 2010	39,980	17.20	0	0
2. 2009	84.118	73	6652	86
3. 2008	40.567	50	1.536	16
4. 2007	39.775	80	5.528	188
5. 2006	39.145	59	0	0

Sumber : Dinas Pertanian Tanaman Pangan Kab. Karangasem

## **PERTANIAN**

**Tabel 7.10 : Lanjutan**

Tahun	Jenis Tanaman			
	Manggis		Mangga	
	Luas Panen	Produksi	Luas Panen	Produksi
	(Pohon)	(Ton)	(Pohon)	(Ton)
(1)	(2)	(3)	(4)	(5)
1. 2010	37	6	410	4.80
2. 2009	690	22	820	71
3. 2008	0	0	3,310	1.175
4. 2007	398	13	4,100	144
5. 2006	0	0	4,239	306

Sumber : Dinas Pertanian Tanaman Pangan Kab. Karangasem

**Tabel 7.10 : Lanjutan**

Tahun	Jenis Tanaman			
	Durian		Nangka	
	Luas Panen	Produksi	Luas Panen	Produksi
	(Pohon)	(Ton)	(Pohon)	(Ton)
(1)	(2)	(3)	(4)	(5)
1. 2010	234	8.00	18,875	693.30
2. 2009	7,314	21,930	10,635	2,704
3. 2008	6,015	205	9,302	339
4. 2007	6,545	582	5,772	202
5. 2006	0	0	8,697	300

Sumber : Dinas Pertanian Tanaman Pangan Kab. Karangasem

## **PERTANIAN**

Tabel 7.10 : Lanjutan

Tahun	Jenis Tanaman			
	Alpokot		Jambu	
	Luas Panen	Produksi	Luas Panen	Produksi
	(Pohon)	(Ton)	(Pohon)	(Ton)
(1)	(2)	(3)	(4)	(5)
1. 2010	14	0.7	175	1.80
2. 2009	0	0	644	4
3. 2008	0	0	0	0
4. 2007	0	0	771	7
5. 2006	0	0	761	7

Sumber : Dinas Pertanian Tanaman Pangan Kab. Karangasem



**Tabel 7.10 : Lanjutan**

Tahun	Jenis Tanaman			
	Pisang		Pepaya	
	Luas Panen	Produksi	Luas Panen	Produksi
	(Rumpun)	(Ton)	(Pohon)	(Ton)
(1)	(2)	(3)	(4)	(5)
1. 2010	1,302,961	29.22	75	11.60
2. 2009	481,227	4,189	252	10
3. 2008	26,980	210	247	51
4. 2007	82,377	884	285	7
5. 2006	88,953	781	290	7

Sumber : Dinas Pertanian Tanaman Pangan Kab. Karangasem

## **PERTANIAN**

Tabel 7.10 : Lanjutan

Tahun	Jenis Tanaman			
	Jeruk		Sawo	
	Luas Panen	Produksi	Luas Panen	Produksi
	(Pohon)	(Ton)	(Pohon)	(Ton)
(1)	(2)	(3)	(4)	(5)
1. 2010	384	9.30	20,741	2,984.30
2. 2009	263	4.00	23,627	946.00
3. 2008	152	2.00	13,759	269.00
4. 2007	0	0.00	18,456	711.00
5. 2006	0	0.00	18,703	593.00

Sumber : Dinas Pertanian Tanaman Pangan Kab. Karangasem

**Tabel 7.10 : Lanjutan**

Tahun	Jenis Tanaman			
	Nenas		Sirsak	
	Luas Panen	Produksi	Luas Panen	Produksi
	(Rumpun)	(Ton)	(Pohon)	(Ton)
(1)	(2)	(3)	(4)	(5)
1. 2010	60,254	60.20	0	0
2. 2009	60,254	60	0	0
3. 2008	0	0	34	1
4. 2007	75,360	75	0	0
5. 2006	75,362	87	71	1

Sumber : Dinas Pertanian Tanaman Pangan Kab. Karangasem

## **PERTANIAN**

Tabel 7.10 : Lanjutan

Tahun	Jenis Tanaman			
	Duku		Wani	
	Luas Panen	Produksi	Luas Panen	Produksi
	(Pohon)	(Ton)	(Pohon)	(Ton)
(1)	(2)	(3)	(4)	(5)
1. 2010	250	4.00	1,690	58.00
2. 2009	558	9.00	1,007	40.00
3. 2008	0	0.00	0	0.00
4. 2007	535	16.00	951	204.00
5. 2006	0	0.00	0	0.00

Sumber : Dinas Pertanian Tanaman Pangan Kab. Karangasem

**Tabel 7.10 : Lanjutan**

Tahun	Jenis Tanaman			
	Belimbing		Sukun	
	Luas Panen	Produksi	Luas Panen	Produksi
	(Pohon)	(Ton)	(Pohon)	(Ton)
(1)	(2)	(3)	(4)	(5)
1. 2010	504	15.20	680	14.00
2. 2009	1,414	13.00	25	1.00
3. 2008	1,526	21.00	70	14.00
4. 2007	1,011	15.00	0	0.00
5. 2006	506	8.00	0	0.00

Sumber : Dinas Pertanian Tanaman Pangan Kab. Karangasem

## **PERTANIAN**

Tabel 7.10 : Lanjutan

Tahun	Jenis Tanaman			
	Kacang Panjang		Kacang Merah	
	Luas Panen	Produksi	Luas Panen	Produksi
	(Ha)	(Ton)	(Ha)	(Ton)
(1)	(2)	(3)	(4)	(5)
1. 2010	44	416	0	0
2. 2009	27	198	0	0
3. 2008	5	46	11	24
4. 2007	3	22	5	14
5. 2006	13	128	11	41

Sumber : Dinas Pertanian Tanaman Pangan Kab. Karangasem

**Tabel 7.10 : Lanjutan**

Tahun	Jenis Tanaman			
	Cabai		Tomat	
	Luas Panen	Produksi	Luas Panen	Produksi
	(Ha)	(Ton)	(Ha)	(Ton)
(1)	(2)	(3)	(4)	(5)
1. 2010	42	346	0	0
2. 2009	20	151	0	0
3. 2008	6	55	0	0
4. 2007	6	32	0	0
5. 2006	11	101	0	0

Sumber : Dinas Pertanian Tanaman Pangan Kab. Karangasem

## **PERTANIAN**

Tabel 7.10 : Lanjutan

Tahun	Jenis Tanaman			
	Bawang Merah		Buncis	
	Luas Panen	Produksi	Luas Panen	Produksi
	(Ha)	(Ton)	(Ha)	(Ton)
(1)	(2)	(3)	(4)	(5)
1. 2010	0	0	0	0
2. 2009	0	0	0	0
3. 2008	0	0	0	0
4. 2007	0	0	0	0
5. 2006	0	0	0	0

Sumber : Dinas Pertanian Tanaman Pangan Kab. Karangasem



**Tabel 7.10 : Lanjutan**

Tahun	Jenis Tanaman			
	Kangkung		Sawi	
	Luas Panen	Produksi	Luas Panen	Produksi
	(Ha)	(Ton)	(Ha)	(Ton)
(1)	(2)	(3)	(4)	(5)
1. 2010	35	360	0	0
2. 2009	32	384	0	0
3. 2008	23	103	0	0
4. 2007	26	221	0	0
5. 2006	8	135	0	0

Sumber : Dinas Pertanian Tanaman Pangan Kab. Karangasem

**PERTANIAN**

Tabel 7.10 : Lanjutan

Tahun	Jenis Tanaman			
	Bayam		Terong	
	Luas Panen	Produksi	Luas Panen	Produksi
	(Ha)	(Ton)	(Ha)	(Ton)
(1)	(2)	(3)	(4)	(5)
1. 2010	0	0	0	0
2. 2009	0	0	0	0
3. 2008	0	0	0	0
4. 2007	0	0	0	0
5. 2006	0	0	0	0

Sumber : Dinas Pertanian Tanaman Pangan Kab. Karangasem

**Tabel 7.11 : Luas Tanam dan Produksi Tanaman Perkebunan Rakyat  
Dirinci Menurut Jenis Tanaman, Keadaan Akhir Tahun 2010**

Desa	Jenis Tanaman				
	Kopi		Cengkeh		
	Luas (Ha)	Produksi (Ton)	Luas (Ha)	Produksi (Ton)	
(1)	(2)	(3)	(4)	(5)	
1. Antiga	-	-	6.000	1.215	
2. Gegelang	-	-	9.000	1.165	
3. Padangbai	-	-	-	-	
4. Ulakan	-	-	7.000	1.620	
5. Manggis	-	-	11.815	2.100	
6. Selumbang	-	-	2.500	0.800	
7. Ngis	-	-	3.000	0.917	
8. Nyuh Tebel	-	-	-	-	
9. Tenganan	-	-	1.215	0.500	
10. Antiga Kelod	-	-	-	-	
11. Sengkidu	-	-	-	-	
12. Pesedahan	-	-	-	-	
<b>Tahun</b>	<b>2010</b>	<b>0.00</b>	<b>0.000</b>	<b>40.53</b>	<b>8.317</b>

Sumber : UPTD Perkebunan Kecamatan Manggis

## **PERTANIAN**

Lanjutan Tabel 7.11

Desa	Jenis Tanaman				
	Panili		Kelapa		
	Luas (Ha)	Produksi (Ton)	Luas (Ha)	Produksi (Ton)	
(1)	(6)	(7)	(8)	(9)	
1. Antiga	-	-	301.06	310.700	
2. Gegelang	-	-	356.61	347.500	
3. Padangbai	-	-	70.11	44.100	
4. Ulahan	4.00	0.37	274.60	281.315	
5. Manggis	0.50	0.09	448.60	447.525	
6. Selumbang	-	-	315.70	350.000	
7. Ngis	3.00	0.25	350.50	375.125	
8. Nyuh Tebel	-	-	151.00	152.365	
9. Tenganan	1.50	0.200	270.61	225.000	
10. Antiga Kelod	-	-	228.55	230.150	
11. Sengkidu	-	-	154.500	141.765	
12. Pesedahan	-	-	71.122	64.360	
<b>Tahun</b>	<b>2010</b>	<b>9.00</b>	<b>0.910</b>	<b>2,992.96</b>	<b>2,969.905</b>

Sumber : UPTD Perkebunan Kecamatan Manggis

Lanjutan Tabel 7.11

Desa	Jenis Tanaman				
	Jambu Mete		Tembakau		
	Luas (Ha)	Produksi (Ton)	Luas (Ha)	Produksi (Ton)	
(1)	(10)	(11)	(12)	(13)	
1. Antiga	4.340	0.200	-	-	
2. Gegelang	17.700	0.750	-	-	
3. Padangbai	0.965	0.060	-	-	
4. Ulakan	5.720	0.380	-	-	
5. Manggis	3.895	0.215	-	-	
6. Selumbang	2.415	0.187	-	-	
7. Ngis	2.365	0.105	-	-	
8. Nyuh Tebel	3.475	0.175	-	-	
9. Tenganan	2.700	0.100	-	-	
10. Antiga Kelod	14.100	0.595	-	-	
11. Sengkidu	1.325	0.150	-	-	
12. Pesedahan	1.000	0.900	-	-	
<b>Tahun</b>	<b>2010</b>	<b>60.00</b>	<b>3.817</b>	<b>0.00</b>	<b>0.000</b>

Sumber : UPTD Perkebunan Kecamatan Manggis

## **PERTANIAN**

Lanjutan Tabel 7.11

Desa	Jenis Tanaman			
	Kapok		Kakao	
	Luas (Ha)	Produksi (Ton)	Luas (Ha)	Produksi (Ton)
(1)	(2)	(3)	(4)	(5)
1. Antiga	16.80	2.184	14.010	12.326
2. Gegelang	7.50	0.945	7.290	0.236
3. Padangbai	-	-	-	-
4. Ulahan	28.50	4.320	1.45	1.201
5. Manggis	26.00	2.444	4.79	3.882
6. Selumbang	13.50	0.570	45.96	40.996
7. Ngis	12.00	0.185	53.80	29.913
8. Nyuh Tebel	1.00	0.093	-	-
9. Tenganan	23.73	0.374	14.29	12.143
10. Antiga Kelod	11.20	1.655	3.00	0.000
11. Sengkidu	1.00	0.184	2.407	2.044
12. Pesedahan	0.75	0.092	1.000	0.830
<b>Tahun 2010</b>	<b>141.98</b>	<b>13.05</b>	<b>148.00</b>	<b>103.57</b>

Sumber : UPTD Perkebunan Kecamatan Manggis

**Tabel 7.12 : Ternak Dirinci Menurut Jenisnya  
Keadaan Akhir Tahun 2010**

Desa	Jenis Ternak				
	Sapi	Sapi Perah	Babi	Kerbau	Kambing
(1)	(2)	(3)	(4)	(5)	(6)
1. Antiga	1,602	0	3300	0	75
2. Gegelang	1,500	0	3,440	0	70
3. Padangbai	575	0	3,725	0	45
4. Ulakan	1,900	0	4,060	0	60
5. Manggis	1,980	0	4,124	0	97
6. Selumbang	1,710	0	3,666	0	55
7. Ngis	1,796	0	3,050	0	38
8. Nyuh Tebel	815	0	2,990	0	46
9. Tenganan	1,724	0	5,100		171
10. Antiga Kelod	1,965	0	3,200	0	30
11. Sengkidu	801	0	3,465	0	35
12. Pesedahan	5	0	3,375	0	25
<b>Tahun 2010</b>	<b>16,373</b>	<b>0</b>	<b>43,495</b>	<b>0</b>	<b>747</b>

Sumber : UPTD Peternakan Kecamatan Manggis

## **PERTANIAN**

**Tabel 7.13 : Unggas Dirinci Menurut Jenis  
Keadaan Tahun 2010**

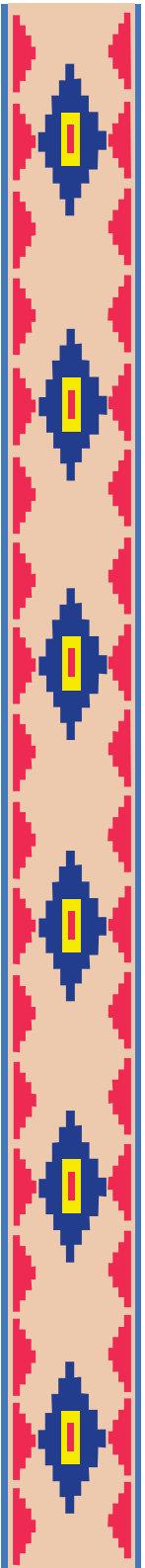
Desa	Jenis Unggas				
	Ayam		Itik	Lainnya	
	Kampung	Ras			
(1)	(2)	(3)	(4)	(5)	
1. Antiga	6,900	0	45	805	
2. Gegelang	9,900	7,000	65	800	
3. Padangbai	4,550	0	60	706	
4. Ulakan	9,400	47,400	22	1,055	
5. Manggis	8,000	3,500	80	906	
6. Selumbung	10,500	8,500	70	1,005	
7. Ngis	7,400	0	77	804	
8. Nyuh Tebel	9,500	69,000	50	506	
9. Tenganan	9,900	4,000	495	755	
10. Antiga Kelod	9,000	0	23	1,004	
11. Sengkidu	10,200	8,100	20	700	
12. Pesedahan	8,000	107,100	21	753	
<b>Tahun</b>	<b>2010</b>	<b>103,250</b>	<b>254,600</b>	<b>1,028</b>	<b>9,799</b>

Sumber : UPTD Peternakan Kecamatan Manggis



# 8. Industri

<http://karanganyab.bps.go.id>



**Tabel 8.1. : Perusahaan Industri Dirinci Menurut Jenis dan Jumlah Tenaga Kerja, Keadaan Akhir Tahun 2010**

Tahun	Industri Besar		Industri Sedang		Industri Kecil	
	Jumlah	Tenaga Kerja	Jumlah	Tenaga Kerja	Jumlah	Tenaga Kerja
(1)	(2)	(3)	(4)	(5)	(6)	(7)
1. 2010	0	0	0	0	2,111	2,565
2. 2009	0	0	0	0	1,517	3,432
3. 2008	0	0	0	0	2,111	2,565
4. 2007	0	0	0	0	1,535	2,597
5. 2006	0	0	0	0	2,129	2,522

Sumber : Dinas Perindustrian & Perdagangan Kab. Karangasem

## **INDUSTRI**

Lanjutan Tabel 8.1.

Tahun	Industri Kerajinan Rumahtangga		Jumlah	
	Jumlah	Tenaga Kerja	Jumlah	Tenaga Kerja
(1)	(8)	(9)	(10)	(11)
1. 2010	0	0	2,111	2,565
2. 2009	289	340	1,806	3,772
3. 2008	731	820	2,842	3,385
4. 2007	162	200	1,697	2,797
5. 2006	180	226	2,309	2,748

Sumber : Dinas Perindustrian & Perdagangan Kab. Karangasem

**Tabel 8.2 : Perusahaan dan Produksi Bahan Galian Dirinci Menurut Jenisnya, Keadaan Akhir Tahun 2010**

Desa	Produksi Bahan Galian					
	Batu Cadas		Kerikil/Koral		Batu Kali	
	Jumlah	Tenaga Kerja	Jumlah	Tenaga Kerja	Jumlah	Tenaga Kerja
(1)	(2)	(3)	(4)	(5)	(6)	(7)
1. Antiga	-	-	-	-	-	-
2. Gegelang	-	-	-	-	-	-
3. Padangbai	-	-	-	-	-	-
4. Ulakan	-	-	-	-	-	-
5. Manggis	-	-	-	-	-	-
6. Selumbang	-	-	-	-	-	-
7. Ngis	-	-	-	-	-	-
8. Nyuh Tebel	-	-	-	-	-	-
9. Tenganan	-	-	-	-	-	-
10. Antiga Kelod	-	-	-	-	-	-
11. Sengkidu	-	-	-	-	-	-
12. Pesedahan	-	-	-	-	-	-
<b>Tahun 2010</b>	<b>0</b>	<b>0</b>	<b>0</b>	<b>0</b>	<b>0</b>	<b>0</b>

Sumber : Perbekel se- Kecamatan Manggis

**INDUSTRI**

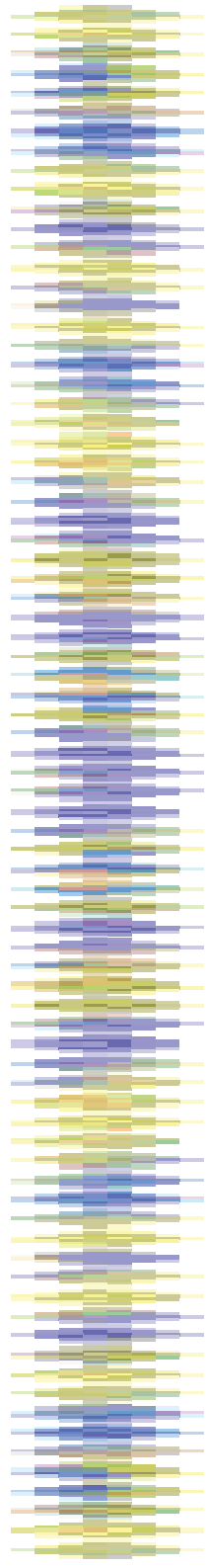
Lanjutan Tabel 8.2

Desa	Produksi Bahan Galian					
	Pasir		Tanah Liat		Batu Kapur	
	Jumlah	Tenaga Kerja	Jumlah	Tenaga Kerja	Jumlah	Tenaga Kerja
(1)	(8)	(9)	(10)	(11)	(12)	(13)
1. Antiga	-	-	-	-	-	-
2. Gegelang	-	-	-	-	-	-
3. Padangbai	-	-	-	-	-	-
4. Ulakan	-	-	-	-	-	-
5. Manggis	-	-	-	-	-	-
6. Selumbang	-	-	-	-	-	-
7. Ngis	-	-	-	-	-	-
8. Nyuh Tebel	-	-	-	-	-	-
9. Tenganan	-	-	-	-	-	-
10. Antiga Kelod	-	-	-	-	-	-
11. Sengkidu	-	-	-	-	-	-
12. Pesedahan	-	-	-	-	-	-
<b>Tahun</b>	<b>2010</b>	<b>0</b>	<b>0</b>	<b>0</b>	<b>0</b>	<b>0</b>

Sumber : Perbekel se- Kecamatan Manggis

# 9. Perdagangan

<http://karangabaliab.bps.go.id>



**Tabel 9.1. : Hotel/Penginapan/Home Stay/Pension  
dan Tenaga Kerjanya, Keadaan Akhir Tahun 2010**

Desa	Hotel		Home Stay/ Pension dsb.		Jumlah	
	Jumlah	Tenaga Kerja	Jumlah	Tenaga Kerja	Jumlah	Tenaga Kerja
(1)	(2)	(3)	(4)	(5)	(6)	(7)
1. Antiga	0	0	0	0	0	0
2. Gegelang	0	0	0	0	0	0
3. Padangbai	1	2	27	108	28	110
4. Ulakan	0	0	0	0	0	0
5. Manggis	2	360	9	54	11	414
6. Selumbung	0	0	0	0	0	0
7. Ngis	0	0	0	0	0	0
8. Nyuh Tebel	0	0	16	110	16	110
9. Tenganan	0	0	0	0	0	0
10. Antiga Kelod	0	0	0	0	0	0
11. Sengkidu	2	142	10	50	12	192
12. Pesedahan	0	0	0	0	0	0
<b>Tahun 2010</b>	<b>5</b>	<b>504</b>	<b>62</b>	<b>322</b>	<b>67</b>	<b>826</b>

Sumber : Dinas Pariwisata & Kebudayaan Kab. Karangasem

## **PERDAGANGAN**

**Tabel 9.2. : Kegiatan Penduduk di Bidang Perdagangan/Penyalur  
Dirinci Menurut Jenis Perdagangan, Keadaan Tahun 2010**

Desa	Jumlah	Perdagangan			
		Besar	Grosir	Eceran	Lainnya
(1)	(2)	(3)	(4)	(5)	(6)
1. Antiga	225	0	0	225	0
2. Gegelang	190	0	0	190	0
3. Padangbai	250	0	0	250	0
4. Ulakan	173	0	0	173	0
5. Manggis	155	0	0	155	0
6. Selumbang	90	0	0	90	0
7. Ngis	84	0	0	84	0
8. Nyuh Tebel	136	0	0	136	0
9. Tenganan	224	0	0	224	0
10. Antiga Kelod	180	0	0	180	0
11. Sengkidu	165	0	0	165	0
12. Pesedahan	130	0	0	130	0
<b>Tahun 2010</b>	<b>2,002</b>	<b>0</b>	<b>0</b>	<b>2,002</b>	<b>0</b>

Sumber : Perbekel se- Kecamatan Manggis



**Tabel 9.3 : Jumlah Usaha Rumah Makan/Warung, Art Shop dan Tenaga Kerjanya  
Keadaan Tahun 2010**

Desa	Restoran/Rumah Makan		Warung		Art Shop		
	Jumlah	Tenaga Kerja	Jumlah	Tenaga Kerja	Jumlah	Tenaga Kerja	
(1)	(2)	(3)	(4)	(5)	(6)	(7)	
1. Antiga	1	3	45	70	0	0	
2. Gegelang	0	0	18	26	0	0	
3. Padangbai	17	76	51	83	0	0	
4. Ulakan	1	3	56	60	0	0	
5. Manggis	5	25	48	56	0	0	
6. Selumbung	0	0	7	10	0	0	
7. Ngis	0	0	7	10	0	0	
8. Nyuh Tebel	2	11	17	36	8	14	
9. Tenganan	0	0	25	35	40	78	
10. Antiga Kelod	0	0	36	46	0	0	
11. Sengkidu	6	28	13	20	0	0	
12. Pesedahan	0	0	35	48	3	8	
<b>Tahun</b>	<b>2010</b>	<b>32</b>	<b>146</b>	<b>358</b>	<b>500</b>	<b>51</b>	<b>100</b>

Sumber : Perbekel se- Kecamatan Manggis

## **PERDAGANGAN**

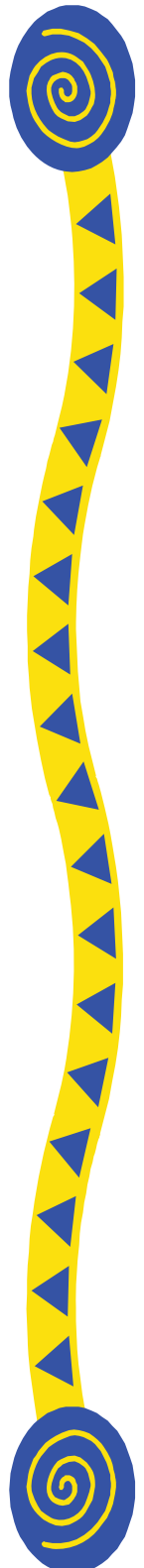
**Tabel 9.4 : Jumlah Pasar Dirinci menurut Jenisnya Keadaan Akhir  
Keadaan Tahun 2010**

Desa	Jenis Pasar				Jumlah
	Pasar Umum	Pasar Hewan	TPI	Lainnya	
(1)	(2)	(3)	(4)	(5)	(6)
1. Antiga	1	0	0	0	1
2. Gegelang	1	0	0	0	1
3. Padangbai	1	0	0	0	1
4. Ulakan	1	0	0	0	1
5. Manggis	0	0	0	0	0
6. Selumbang	0	0	0	0	0
7. Ngis	0	0	0	0	0
8. Nyuh Tebel	0	0	0	0	0
9. Tenganan	0	0	0	0	0
10. Antiga Kelod	0	0	0	0	0
11. Sengkidu	1	0	0	0	1
12. Pesedahan	0	0	0	0	0
<b>Tahun</b>	<b>2010</b>	<b>5</b>	<b>0</b>	<b>0</b>	<b>5</b>

Sumber : Perbekel se- Kecamatan Manggis

# 10. Perhubungan

<http://karangan.com.my/bps.go.i>



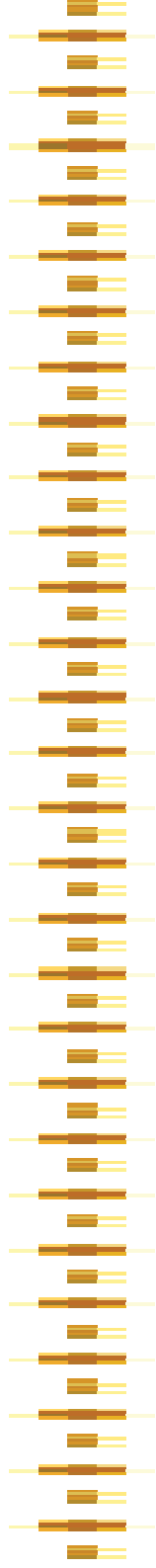
**Tabel 10.1. : Sarana Komunikasi Dirinci Menurut Jenisnya  
Keadaan Akhir Tahun 2010**

Desa	Kantor Pos	Kantor Pos Pembantu	Kantor Telkom
(1)	(2)	(3)	(4)
1. Antiga	-	-	-
2. Gegelang	-	-	-
3. Padangbai	-	1	-
4. Ulakan	1	-	-
5. Manggis	-	-	1
6. Selumbang	-	-	-
7. Ngis	-	-	-
8. Nyuh Tebel	-	-	-
9. Tenganan	-	-	-
10. Antiga Kelod	-	-	-
11. Sengkidu	-	-	-
12. Pesedahan	-	-	-
<b>Tahun 2010</b>	<b>1</b>	<b>1</b>	<b>1</b>

Sumber : Perbekel se- Kecamatan Manggis

# 11. Keuangan

<http://karanganyar.kab.bps.go.id>



**KEUANGAN****Tabel 11.1. : Jenis Usaha KUD  
Keadaan Tahun 2010**

Desa	Jenis Usaha					
	RMU	RMU Non KUD	Simpan Pinjam	KCK	Saprodi an	Kopronta
(1)	(2)	(3)	(4)	(5)	(6)	(7)
1. Antiga	-	-	-	-	-	-
2. Gegelang	-	1	-	-	-	-
3. Padangbai	-	-	-	-	-	-
4. Ulakan	-	-	-	-	-	-
5. Manggis	1	-	-	-	-	-
6. Selumbang	-	-	-	-	-	-
7. Ngis	-	-	-	-	-	-
8. Nyuh Tebel	-	-	-	-	-	-
9. Tenganan	1	-	-	-	-	-
10. Antiga Kelod	-	-	-	-	-	-
11. Sengkidu	-	-	-	-	-	-
12. Pesedahan	-	-	-	-	-	-
<b>Tahun 2010</b>	<b>2</b>	<b>1</b>	<b>0</b>	<b>0</b>	<b>0</b>	<b>0</b>

Sumber : Perbekel Se-Kecamatan Manggis

**Tabel 11.2. : Jumlah Usaha Koperasi Dirinci Menurut Jenisnya  
Keadaan Tahun 2010**

Desa	K o p e r a s i			
	K U D		NON K U D	
	Jumlah	Anggota	Simpan Pinjam	
			Jumlah	Anggota
(1)	(2)	(3)	(4)	(5)
1. Antiga	-	-	-	-
2. Gegelang	-	-	-	-
3. Padangbai	-	-	-	-
4. Ulakan	1	3,270	-	-
5. Manggis	-	-	-	-
6. Selumbang	-	-	-	-
7. Ngis	-	-	-	-
8. Nyuh Tebel	-	-	-	-
9. Tenganan	-	-	-	-
10. Antiga Kelod	-	-	-	-
11. Sengkidu	-	-	-	-
12. Pesedahan	-	-	-	-
<b>Tahun 2010</b>	<b>1</b>	<b>3,270</b>	<b>0</b>	<b>0</b>

Sumber : Ketua KUD serta Dinas Koperasi dan UKM Kabupaten Karangasem

**KEUANGAN**

Lanjutan Tabel 11.2.

Desa	K o p e r a s i				
	NON KUD				
	Desa/Kelurahan		Fungsional		
	Jumlah	Anggota	Jumlah	Anggota	
(1)	(6)	(7)	(8)	(9)	
1. Antiga	-	-	-	-	
2. Gegelang	-	-	-	-	
3. Padangbai	-	-	-	-	
4. Ulakan	-	-	-	-	
5. Manggis	-	-	-	-	
6. Selumbang	-	-	-	-	
7. Ngis	-	-	-	-	
8. Nyuh Tebel	-	-	-	-	
9. Tenganan	-	-	-	-	
10. Antiga Kelod	-	-	-	-	
11. Sengkidu	-	-	-	-	
12. Pesedahan	-	-	-	-	
Tahun	2010	0	0	0	0

Sumber :Ketua KUD serta Dinas Koperasi dan UKM Kabupaten Karangasem



**Tabel 11.3. Jumlah Bank, LPD dan Tenaga Kerjanya Dirinci Menurut Jenisnya  
Keadaan Akhir Tahun 2010**

Desa	Bank Umum Pemerintah		Bank Umum Swasta	
	Jumlah	Tenaga Kerja	Jumlah	Tenaga Kerja
(1)	(2)	(3)	(4)	(5)
1. Antiga	-	-	-	-
2. Gegelang	-	-	-	-
3. Padangbai	1	5	-	-
4. Ulakan	1	6	1	6
5. Manggis	-	-	-	-
6. Selumbang	-	-	-	-
7. Ngis	-	-	-	-
8. Nyuh Tebel	-	-	-	-
9. Tenganan	-	-	-	-
10. Antiga Kelod	-	-	-	-
11. Sengkidu	-	-	-	-
12. Pesedahan	-	-	-	-
<b>Tahun 2010</b>	<b>2</b>	<b>11</b>	<b>1</b>	<b>6</b>

Sumber : Bank se- Kecamatan Manggis

**KEUANGAN**

Lanjutan Tabel 11.3.

Desa	Bank Perkreditan		LPD	
	Jumlah	Tenaga Kerja	Jumlah	Tenaga Kerja
(1)	(6)	(7)	(8)	(9)
1. Antiga	-	-	1	6
2. Gegelang	-	-	1	6
3. Padangbai	-	-	1	5
4. Ulakan	1	6	1	3
5. Manggis	2	28	2	6
6. Selumbang	-	-	1	4
7. Ngis	-	-	2	8
8. Nyuh Tebel	-	-	1	3
9. Tenganan	-	-	2	7
10. Antiga Kelod	-	-	-	-
11. Sengkidu	1	12	1	4
12. Pesedahan	-	-	1	3
<b>Tahun 2010</b>	<b>4</b>	<b>46</b>	<b>14</b>	<b>55</b>

Sumber : Bank se- Kecamatan Manggis

# D A T A

MENCERDASKAN BANGSA



*BADAN PUSAT STATISTIK KABUPATEN KARANGASEM*

*Jl. R.A Kartini No. 4, Amlapura*

*Telp/Fax : (0363)21159,22339*

*E-mail : bps5107@gmail.com*