

Katalog / Catalog : 1102001.3308070

KECAMATAN MUNTILAN DALAM ANGKA

Muntilan Subdistrict in Figures

2021



**BADAN PUSAT STATISTIK
KABUPATEN MAGELANG**
BPS-Statistics of Magelang Regency

KECAMATAN MUNTILAN DALAM ANGKA

Muntilan Subdistrict in Figures

2021



Kecamatan Muntilan Dalam Angka

Muntilan Subdistrict in Figures

2021

ISSN: 2356-2331

No. Publikasi/*Publication Number*: 33080.2124

Katalog/*Catalog*: 1102001.3308070

Ukuran Buku/*Book Size*: 14,8 cm x 21 cm

Jumlah Halaman/*Number of Pages*: xvi + 101 halaman /*pages*

Naskah/*Manuscript*:

Badan Pusat Statistik Kabupaten Magelang

BPS-Statistics of Magelang Regency

Penyunting oleh/*Editor by*:

Badan Pusat Statistik Kabupaten Magelang

BPS-Statistics of Magelang Regency

Gambar Kover oleh/*Cover Designed by*:

Badan Pusat Statistik Kabupaten Magelang

BPS-Statistics of Magelang Regency

Ilustrasi Kover/*Cover Illustration*:

Tugu Bambu Runcing Muntilan / *Bambu Runcing Monument of Muntilan*

Diterbitkan oleh/*Published by*:

© BPS Kabupaten Magelang/*BPS-Statistics of Magelang Regency*

Dicetak oleh/*Printed by*:

TM Percetakan

Dilarang mengumumkan, mendistribusikan, mengomunikasikan, dan/atau menggandakan sebagian atau seluruh isi buku ini untuk tujuan komersial tanpa izin tertulis dari Badan Pusat Statistik.

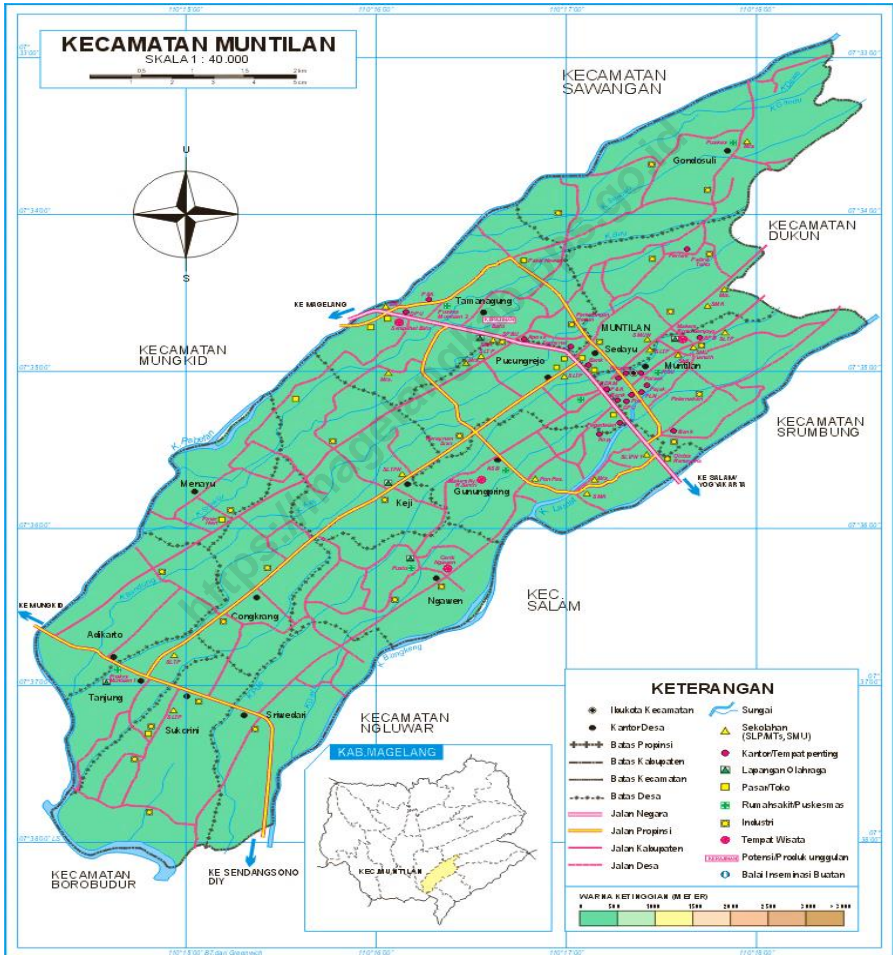
Prohibited to announce, distribute, communicate, and/or copy part or all of this book for commercial purpose without permission from BPS-Statistics Indonesia.

Peta Kabupaten Magelang Map of Magelang Regency



Peta Kecamatan Muntilan

Map of Muntilan Subdistrict





KATA PENGANTAR

Publikasi Kecamatan Muntilan Dalam Angka merupakan seri publikasi tahunan yang diterbitkan oleh Badan Pusat Statistik Kabupaten Magelang yang menyajikan beragam jenis data, yang dihimpun dari berbagai sumber baik dari internal BPS maupun dari Dinas/Instansi/Lembaga yang ada di tingkat kecamatan. Data yang disajikan dalam buku ini antara lain memuat gambaran umum tentang keadaan geografi, kependudukan, dan kondisi sosial ekonomi Kecamatan Muntilan.

Data yang disajikan dalam Buku Kecamatan Muntilan Dalam Angka 2021 sebagian besar data dan informasi tahun 2020 dengan format dan cakupan yang hampir sama dengan publikasi tahun sebelumnya. Namun demikian, ada beberapa data yang mengalami perubahan baik berupa penambahan maupun pengurangan dengan tetap menjaga keterbandingan dengan tahun-tahun sebelumnya.

Meskipun publikasi ini sudah dipersiapkan dengan sebaik-baiknya, dimungkinkan masih adanya kekurangan. Oleh karena itu, kritik dan saran yang konstruktif berbagai pihak kami harapkan untuk penyempurnaan penerbitan mendatang.

Kepada Koordinator Statistik Kecamatan Muntilan yang telah menyusun naskah, serta semua pihak yang telah memberikan kontribusi terhadap terwujudnya publikasi ini, kami sampaikan terima kasih atas kerja sama dan bantuannya. Semoga publikasi ini mampu memenuhi sebagian dari besarnya tuntutan kebutuhan data statistik, baik oleh dinas/instansi pemerintah, swasta, kalangan akademis, maupun masyarakat luas.

Kota Mungkid, September 2021

Kepala Badan Pusat Statistik

Kabupaten Magelang

Toto Desanto, S.Si, M.Si.



PREFACE

The publication of Muntilan Subdistrict in Figure is an annual publication series published by BPS-Statistics of Magelang Regency which presents various types of data, collected from various sources both from internal BPS and from the official office/agency/institution at the subdistrict level. This book shows general description of the geography, population, and economic social conditions of Muntilan Subdistrict.

The data presented in the “Muntilan Subdistrict In Figures 2021” are mostly from data and information in 2020 with format and coverage that is similar as the previous year's publication. However, there are some data that have changes in the form of additions and reductions while maintaining comparability with previous years.

Although this publication has been well prepared, it is possible that there are still shortcomings. Therefore, constructive criticisms and suggestions from various parties are expected to improve future publications.

Thank you to the Muntilan Subdistrict Statistics Coordinator who has compiled the manuscript and those who have contributed to the realization of this publication. Hopefully this publication will be able to fulfill some of the demands of statistical data, both by government agencies, private sector, academics, and the wider community.

Kota Mungkid, September 2021

*Chief Statistician of
Magelang Regency*

Toto Desanto, S.Si, M.Si.

DAFTAR ISI
TABLE OF CONTENT

	Halaman <i>page</i>
Peta Kabupaten Magelang/ <i>Map of Magelang Regency</i>	iii
Peta Kecamatan Muntilan/ <i>Map of Muntilan Subdistrict</i>	iv
KATA PENGANTAR.....	v
<i>PREFACE</i>	vi
DAFTAR ISI / <i>TABLE OF CONTENTS</i>	vii
DAFTAR GAMBAR/ <i>LIST OF FIGURES</i>	xv

GEOGRAFI DAN IKLIM/GEOGRAPHY AND CLIMATE

1.1	Luas Desa/Kelurahan dan Persentase Luas Desa/Kelurahan di Kecamatan Muntilan (km ²) 2020 / <i>Total Area and Percentage of Villages in Muntilan Subdistrict, 2020</i>	4
1.2	Titik Koordinat dan Ketinggian Dari Permukaan Laut Kantor Desa/Kelurahan di Kecamatan Muntilan 2020/ <i>Coordinate Point and DPL of Villages Office in Muntilan Subdistrict, 2020</i>	5
1.3	Jarak Kantor Kecamatan dan kantor Bupati ke Desa/Kelurahan di Kecamatan Muntilan (Km), 2020 / <i>Distance from Subdistrict Office and Regency Office to Villages in Muntilan Subdistrict (km) 2020</i>	6
1.4	Topografi Desa/kelurahan di Kecamatan Muntilan, 2020/ <i>Topography of Villages in Muntilan Subdistrict, 2020</i>	7
1.5	Lokasi Desa Terhadap Hutan di Kecamatan Muntilan, 2020/ <i>Location of Villages Against Forest Areas in Muntilan Subdistrict, 2020</i>	8
1.6	Jumlah Curah Hujan dan Hari Hujan Menurut Bulan di Kecamatan Muntilan, 2020/ <i>Amount of Precipitation and Number of Rainy Days by Month in Muntilan Subdistrict, 2020</i>	9

PEMERINTAHAN/GOVERNMENT

2.1	Jumlah Dusun/Lingkungan, Rukun Warga (RW), dan Rukun Tetangga (RT) Menurut Desa/Kelurahan di Kecamatan Muntilan, 2020/ <i>Number of Orchards, Community Areas, and</i>	
-----	--	--

	<i>Neighborhood Areas by Villages in Muntilan Subdistrict, 2020.....</i>	14
2.2	<i>Pembagian Desa/Kelurahan Menurut Klasifikasi di Kecamatan Muntilan, 2020/Clasification Status of Villages in Muntilan Subdistrict, 2020.....</i>	15
2.3	<i>Jumlah Aparat Pemerintahan Desa/Kelurahan di Kecamatan Muntilan, 2020/Number of Villages Officials in Muntilan Subdistrict, 2020.....</i>	16
2.4	<i>Nama Kepala Desa/Lurah dan Sekretaris Desa/Lurah di Kecamatan Muntilan, 2021/Names of Villages Master and The Secretary in Muntilan Subdistrict, 2021.....</i>	17

KEPENDUDUKAN DAN KETENAGAKERJAAN/POPULATION AND EMPLOYMENT

3.1	<i>Penduduk, Laju Pertumbuhan, Distribusi Persentase Penduduk, Kepadatan Penduduk, Rasio Jenis Kelamin Menurut Desa/Kelurahan di Kecamatan Muntilan 2020/Population, Population Growth Rate, Percentage Dirtribution of Population, Population Density, and Sex Ratio by Village in Muntilan Subdistrict,2020.....</i>	22
3.2	<i>Jumlah Penduduk Menurut Kelompok Umur dan Jenis Kelamin di Kecamatan Muntilan, 2020/ Population by Age Group and Sex in Muntilan Subdistrict,2020.....</i>	24
3.3	<i>Jumlah Penduduk Menurut Desa/Kelurahan dan Pendidikan Akhir di Kecamatan Muntilan, 2020/Number of Population by Village and Final Education in Muntilan Subdistrict, 2020.....</i>	25
3.4	<i>Jumlah Penduduk Menurut Desa/Kelurahan dan Agama di Kecamatan Muntilan, 2020/Number of Population by Village and Religion in Muntilan Subdistrict, 2020.....</i>	28

3.5	Jumlah Penduduk Menurut Desa/Kelurahan dan Status Kawin di Kecamatan Muntilan, 2020/ <i>Number of Population by Village and Marriage in Muntilan Subdistrict, 2020</i>	30
3.6	Jumlah Penduduk Menurut Desa/Kelurahan dan Pekerjaan di Kecamatan Muntilan, 2020/ <i>Number of Population by Village and Work in Muntilan Subdistrict, 2020</i>	31

SOSIAL/SOCIAL

4.1	Banyaknya Sekolah Dasar (SD) Menurut Desa/Kelurahan di Kecamatan Muntilan, 2020/ <i>Number of Primary Schools By Villages in Muntilan Subdistrict, 2020</i>	39
4.2	Banyaknya Madrasah Ibtidaiyah (MI) Menurut Desa/Kelurahan di Kecamatan Muntilan, 2020/ <i>Number of Madrasah Ibtidaiyah (MI) By Villages in Muntilan Subdistrict, 2020</i>	40
4.3	Banyaknya Sekolah Menengah Pertama (SMP) Menurut Desa/Kelurahan di Kecamatan Muntilan, 2020/ <i>Number of Junior High Schools By Villages in Muntilan Subdistrict, 2020</i>	41
4.4	Banyaknya Madrasah Tsanawiyah (MTs) Menurut Desa/Kelurahan di Kecamatan Muntilan, 2020/ <i>Number of Madrasah Tsanawiyah (MTs) By Villages in Muntilan Subdistrict, 2020</i>	42
4.5	Banyaknya Sekolah Menengah Atas (SMA) Menurut Desa/Kelurahan di Kecamatan Muntilan, 2020/ <i>Number of Senior High Schools By Villages in Muntilan Subdistrict, 2020</i>	43
4.6	Banyaknya Madrasah Aliyah (MA) Menurut Desa/Kelurahan di Kecamatan Muntilan, 2020/ <i>Number of Madrasah Aliyah (MA) By Villages in Muntilan Subdistrict, 2020</i>	44
4.7	Banyaknya Sekolah Menengah Kejuruan (SMK) Menurut Desa/Kelurahan di Kecamatan Muntilan, 2020/ <i>Number of Vocational High Schools By Villages in Muntilan Subdistrict, 2020</i>	45
4.8	Banyaknya Akademi/Perguruan Tinggi Menurut Desa/Kelurahan di Kecamatan Muntilan/ <i>Number of Academy/University By Villages in Muntilan Subdistrict, 2020</i>	46

4.9	Kemudahan untuk Mencapai Sarana Pendidikan Terdekat Bagi Desa/Kelurahan yang Tidak ada Sarana Pendidikan Menurut Desa/Kelurahan dan Jenjang Pendidikan di Kecamatan Muntilan, 2020/ <i>Ease of Reaching Nearest Education Facilities for Villages With No Education Facilities By Villages and Types of Education Facilities in Muntilan Subdistrict, 2020</i>	47
4.10	Jumlah Siswa dan Guru Di Bawah Kementrian Agama Menurut Tingkat Pendidikan di Kecamatan Muntilan, 2020/ <i>Number of Pupils and Teacher Under Religion Ministry by Education Level in Muntilan Subdistrict, 2020</i>	49
4.11	Jumlah Siswa dan Guru Menurut Tingkat Pendidikan Negeri di Kecamatan Muntilan, 2020/ <i>Number of Pupils and Teacher by State Education Level in Muntilan Subdistrict, 2020</i>	50
4.12	Jumlah Siswa dan Guru Menurut Tingkat Pendidikan Swasta di Kecamatan Muntilan, 2020/ <i>Number of Pupils and Teacher by Education Level in Muntilan Subdistrict, 2020</i>	51
4.13	Banyaknya Sarana Kesehatan Menurut Desa/Kelurahan dan Jenis Sarana Kesehatan di Kecamatan Muntilan, 2020/ <i>Number of Health Facility By Villages and Type of Health Facility in Muntilan Subdistrict, 2020</i>	52
4.14	Kemudahan Mencapai Sarana Kesehatan Terdekat Bagi Desa/Kelurahan yang Tidak Ada Sarana Kesehatan Menurut Desa/Kelurahan dan Jenis Sarana Kesehatan di Kecamatan Muntilan, 2020/ <i>Ease of Reaching Nearest Health Facilities for Villages With No Health Facilities By Villages and Types of Health Facilities in Muntilan Subdistrict, 2020</i>	54
4.15	Banyaknya Warga Penderita Gizi Buruk Menurut Desa/Kelurahan di Kecamatan Muntilan, 2018 dan 2019/ <i>Number of People With Malnutrition By Villages in Muntilan Subdistrict, 2018 and 2019</i>	56
4.16	Jumlah Sarana Kesehatan Menurut Desa/Kelurahan di Kecamatan Muntilan 2020/ <i>Number of Health Facilities by Villages in Muntilan Subdistrict, 2020</i>	57

	Halaman page	
4.17	Jumlah Pasangan Usia Subur (PUS) Menurut Kepesertaan KB dan Desa/Kelurahan di Kecamatan Muntilan, 2020 / <i>Number of Eligible Couples by Family Planning Participants and Villages in Muntilan Subdistrict, 2020</i>	59
4.18	Jumlah Peserta KB Aktif Menurut Jenis Kontrasepsi dan Desa/Kelurahan di Kecamatan Muntilan, 2020 / <i>Number of Family Planning Participant by Villages in Muntilan Subdistrict, 2020</i>	60
4.19	Jumlah Pasangan Usia Subur (PUS) Yang Tidak Ikut Keluarga Berencana (KB) Menurut Desa/Kelurahan di Kecamatan Muntilan, 2020 / <i>Number of Eligible Couples Non-Family Planning Participant by Villages In Muntilan Subdistrict, 2020</i>	62
4.20	Banyaknya Kejadian Bencana Alam Menurut Desa/Kelurahan dan Jenis Bencana Alam di Kecamatan Muntilan, 2019/ <i>Number of Natural Disaster By Villages and Type of Natural Disaster in Muntilan Subdistrict, 2019</i>	63
4.21	Banyaknya Korban Jiwa Akibat Bencana Alam Menurut Desa/Kelurahan dan Jenis Bencana Alam di Kecamatan Muntilan, 2019/ <i>Number of Victims Due to Natural Disaster By Villages and Type of Natural Disaster in Muntilan Subdistrict, 2019</i>	66
4.22	Keberadaan Fasilitas/Upaya Antisipasi/Mitigasi Bencana Alam Menurut Desa/Kelurahan di Kecamatan Muntilan, 2020 / <i>Availability of Natural Disaster Facility/Effort in Anticipation /MitigationBy Villages in Muntilan Subdistrict, 2020</i>	69
4.23	Banyaknya Desa/Kelurahan Menurut Penggunaan Tempat Buang Air Besar Sebagian Besar Keluarga di Kecamatan Muntilan, 2018, 2019, dan 2020/ <i>Number of Villages By Toilet Facility Usage of Majority of Families in Muntilan Subdistrict, 2018, 2019, and 2020</i>	71
4.24	Banyaknya Embung Desa Menurut Desa/Kelurahan di Kecamatan Muntilan, 2019 dan 2020/ <i>Number of Village Reservoir By Villages in Muntilan Subdistrict, 2019 and 2021</i>	72

4.25	Banyaknya Desa/Kelurahan yang Memiliki Kelompok Kegiatan Olahraga Menurut Jenis Olahraga dan Ketersediaan Fasilitas/Lapangan Olahraga di Kecamatan Muntilan, 2020/ <i>Number of Villages Having Sports Activity Groups By Type of Sports and Availability of Sports Facilities/Fields in Muntilan Subdistrict, 2020.....</i>	73
4.26	Jumlah Sarana Tempat Ibadah Menurut Desa/Kelurahan di Kecamatan Muntilan, 2020/ <i>Number of Worship Facilities by Villages in Muntilan Subdistrict, 2020.....</i>	74
4.27	Jumlah Pernikahan Menurut Usia Pengantin Pria di Kecamatan Muntilan 2020/ <i>Number of Marriage Based on Age of Groom in Muntilan Subdistrict, 2020</i>	75
4.28	Jumlah Pernikahan Menurut Usia Pengantin Wanita di Kecamatan Muntilan 2020/ <i>Number of Marriage Based on Age of Bride in Muntilan Subdistrict, 2020</i>	76

PERTANIAN/AGRICULTURE

5.1	Luas Tanam, Luas Puso dan Luas Panen Tanaman Padi Sawah Menurut Bulan di Kecamatan Muntilan (Ha), 2020/ <i>Planting Area, Damaged Area and Harvest Area of Wetland Paddy by Month in Muntilan Subdistrict (hectar), 2020</i>	79
5.2	Luas Tanam, Luas Puso dan Luas Panen Tanaman Jagung Menurut Bulan di Kecamatan Muntilan, 2020 (Ha)/ <i>Planting Area, Damaged Area and Harvest Area of Corn by Month in Muntilan Subdistrict (hectar),2020.....</i>	80
5.3	Luas Tanam, Luas Puso dan Luas Panen Tanaman Kacang Tanah Menurut Bulan di Kecamatan Muntilan, 2020 (Ha)/ <i>Planting Area, Damaged Area and Harvest Area of Peanuts by Month in Muntilan Subdistrict (hectar), 2020</i>	81
5.4	Luas Tanam, Luas Puso dan Luas Panen Tanaman Ubi Kayu Menurut Bulan di Kecamatan Muntilan, 2020 (Ha)/ <i>Planting Area, Damaged Area and Harvest Area of Cassava by Month in Muntilan Subdistrict (hectar), 2020</i>	82
5.5	Luas Tanam, Luas Puso dan Luas Panen Tanaman Ubi jalar Menurut Bulan di Kecamatan Muntilan (Ha), 2020/ <i>Planting Area, Damaged Area and Harvest Area of Sweet Potato by Month in Muntilan Subdistrict (hectar), 2020.....</i>	83

ENERGI/ENERGY

6.1	Banyaknya Keluarga Menurut Desa/Kelurahan dan Jenis Pengguna Listrik di Kecamatan Muntilan, 2020/ <i>Number of Family by Villages and Type of Electric Consumer in Muntilan Subdistrict, 2020</i>	87
6.2	Banyaknya Desa/Kelurahan Menurut Keberadaan Penerangan Jalan Utama Desa/Kelurahan di Kecamatan Muntilan, 2018, 2019, dan 2020/ <i>Number of Villages by Availability of Main Street Illumination in Muntilan Subdistrict, 2018, 2019, and 2020</i>	88
6.3	Banyaknya Desa/Kelurahan Menurut Jenis Bahan Bakar untuk Memasak yang Digunakan Oleh Sebagian Besar Keluarga di Kecamatan Muntilan, 2018, 2019, dan 2020/ <i>Number of Villages by Type of Cooking Fuel Used by Majority of Families in Muntilan Subdistrict, 2018, 2019, and 2020</i>	89
6.4	Banyaknya Desa/Kelurahan Menurut Sumber Air Minum Sebagian Besar Keluarga di Kecamatan Muntilan, 2018, 2019, dan 2020/ <i>Number of Villages By Type of Drinking Water of Majority of The Families in Muntilan Subdistrict, 2018, 2019, and 2020</i>	90

PERDAGANGAN,HOTEL,TRANSPORTASI, KOMUNIKASI, DAN KEUANGAN/COMMERCE,HOTELS,TRANSPORTASION,COMMUNICATIONS AND FINANCE

7.1	Banyaknya Sarana dan Prasarana Ekonomi Menurut Desa/Kelurahan dan Jenisnya di Kecamatan Muntilan, 2020/ <i>Number of Economics Infrastructure Development By Villages and Type of Economics Infrastructure Development in Muntilan Subdistrict, 2020</i>	93
7.2	Sarana Transportasi Antar Desa/Kelurahan Menurut Desa/Kelurahan di Kecamatan Muntilan, 2020/ <i>Inter-Villages Transportation Facilities By Villages in Muntilan Subdistrict, 2020</i>	96

	Halaman page	
7.3	Kondisi Jalan Darat Antar Desa/Kelurahan Menurut Desa/Kelurahan di Kecamatan Muntilan, 2020/ <i>Condition of Inter-Villages Land Roads By Villages in Muntilan Subdistrict, 2020</i>	97
7.4	Keberadaan Kantor Pos/Pos Pembantu/Rumah Pos dan Perusahaan/Agen jasa Ekspedisi Swasta Menurut Desa/Kelurahan di Kecamatan Muntilan, 2020/ <i>Existence of Post Offices/Subsidiaryof Post Office/Postal House and Private Expedition Service Company By Villages in Muntilan Subsdistrict, 2020</i>	98
7.5	Jumlah Menara dan Operator Layanan Komunikasi Telepon Seluler Serta Kondisi Sinyal Telepon Seluler Menurut Desa/Kelurahan di Kecamatan Muntilan, 2020/ <i>Number of Towers and Cellular Communication Service Operators and Cellular Phone Signal Conditions by Villages in Muntilan Subdistrict, 2020</i>	99
7.6	Banyaknya Sarana Lembaga Keuangan Yang Beroperasi Menurut Desa/Kelurahan dan Jenisnya di Kecamatan Muntilan, 2020/ <i>Number of Operated Financial Institutions Facility By Villages and Its Type in Muntilan Subdistrict, 2020</i>	100
7.7	Banyaknya Koperasi yang Masih Aktif Menurut Desa/Kelurahan dan Jenis Koperasi di Kecamatan Muntilan, 2020/ <i>Number of Active Cooperative By Villages and Type of Cooperative in Muntilan Subdistrict, 2020</i>	101

DAFTAR GAMBAR

LIST OF FIGURES

	Halaman <i>page</i>
1	Jarak Kantor Kecamatan ke Desa/Kelurahan di Kecamatan Muntilan (Km), 2020/ <i>Distance from Subdistrict Office to Villages in Muntilan Subdistrict (km) 2020</i> 3
2	Jumlah Dusun/Lingkungan, Rukun Warga (RW), dan Rukun Tetangga (RT) di Kecamatan Muntilan, 2020/ <i>Number of Orchards, Community Areas, and Neighborhood Areas in Muntilan Subdistrict, 2020</i> 13
3	Jumlah Penduduk Menurut Kelompok Umur dan Jenis Kelamin di Kecamatan Muntilan, 2020/ <i>Population by Age Group and Sex in Muntilan Subdistrict, 2020</i> 21
4	Jumlah Fasilitas Pendidikan di Kecamatan Muntilan 2020/ <i>Number of Education Facilities in Muntilan Subdistrict, 2020</i> 37
5	Persentase Peserta KB Aktif Menurut Jenis Kontrasepsi di Kecamatan Muntilan 2020/ <i>Percentage of Family Planning Participant by Kind in Muntilan Subdistrict, 2020</i> 38



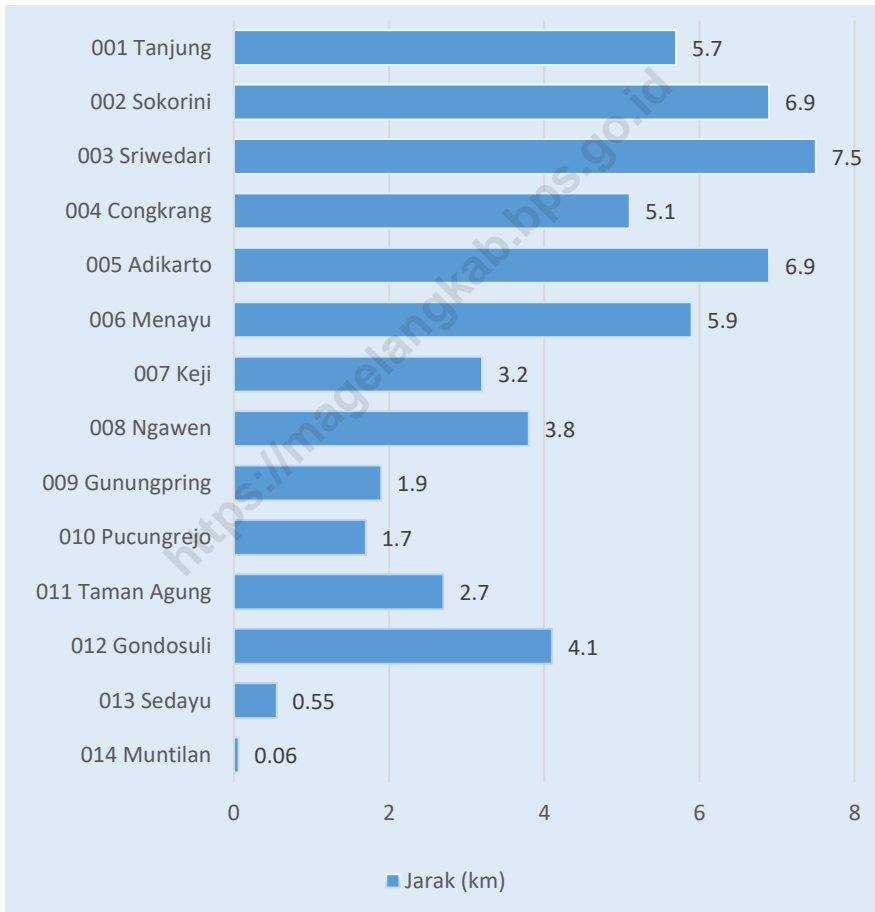
Luas Wilayah Kecamatan Muntilan 2020:

28,61 km²

Desa Gondosuli merupakan desa
terluas di Kecamatan Muntilan
dengan luas **3,23 km²**

Desa Congkrang merupakan desa
terkecil di Kecamatan Muntilan
dengan luas **1,33 km²**

Gambar 1 Jarak Kantor Kecamatan ke Desa/Kelurahan di Kecamatan Muntilan (Km), 2020
Figure Distance from Subdistrict Office to Villages in Muntilan Subdistrict (km) 2020



Tabel 1.1 Luas Desa/Kelurahan dan Persentase Luas Desa/Kelurahan di Kecamatan Muntilan (km²) 2020
Table Total Area and Percentage of Villages in Muntilan Subdistrict, 2020

Desa/Kelurahan <i>Villages</i>	Luas Wilayah (km²) <i>Total Area</i> <i>(square.km)</i>	Persentase <i>Percentage</i>
	(2)	(3)
001 Tanjung	1,13	3,95
002 Sokorini	2,35	8,22
003 Sriwedari	2,13	7,46
004 Congkrang	1,32	4,61
005 Adikarto	1,46	5,10
006 Menayu	1,26	4,41
007 Keji	2,71	9,46
008 Ngawen	2,03	7,09
009 Gunungpring	2,20	7,69
010 Pucungrejo	1,46	5,09
011 Tamanagung	3,07	10,72
012 Gondosuli	3,23	11,29
013 Sedayu	2,23	7,79
014 Muntilan	2,03	7,11
Jumlah	28,61	100,00

Sumber: EPT 1983

Source: 1983 Land Use Evaluation

Tabel 1.2 Titik Koordinat dan Ketinggian dari Permukaan Laut Kantor
Table *Coordinate Point and DPL of Villages Office in Muntilan Subdistrict, 2020*

Desa/Kelurahan <i>Villages</i>	Titik Koordinat / <i>Coordinate Point</i>		Ketinggian / <i>Sea Level Height</i>
	Lintang Selatan/ <i>South Latitude</i>	Bujur Timur/ <i>East Longitude</i>	
(1)	(2)	(3)	(4)
001 Tanjung	7,6158	110,2458	258
002 Sokorini	7,6169	110,2498	254
003 Sriwedari	7,6192	110,2548	255
004 Congkrang	7,6066	110,2547	286
005 Adikarto	7,6130	110,2436	255
006 Menayu	7,5958	110,2501	275
007 Keji	7,5949	110,2674	309
008 Ngawen	7,6044	110,2719	316
009 Gunungpring	7,5916	110,2778	347
010 Pucungrejo	7,5863	110,2776	320
011 Tamanagung	7,5769	110,2752	358
012 Gondosuli	7,5582	110,2993	453
013 Sedayu	7,5805	110,2869	385
014 Muntilan	7,5831	110,2903	369

Sumber: Badan Pusat Statistik Kabupaten Magelang

Source: BPS - Statistics of Magelang Regency

Tabel 1.3 Jarak Kantor Kecamatan dan kantor Bupati ke Desa/Kelurahan di Kecamatan Muntilan (Km), 2020
Table *Distance from Subdistrict Office and Regency Office to Villages in Muntilan Subdistrict (km) 2020*

Desa/Kelurahan <i>Villages</i>	Jarak ke Kantor Kecamatan/ <i>Distance to Subdistrict office (km)</i>	Jarak ke Kantor Bupati/ <i>Distance to Regency Office (km)</i>
(1)	(2)	(3)
001 Tanjung	5,7	4,4
002 Sokorini	6,9	4,7
003 Sriwedari	7,5	5,4
004 Congkrang	5,1	5,7
005 Adikarto	6,9	3,9
006 Menayu	5,9	5,9
007 Keji	3,2	7,5
008 Ngawen	3,8	7,9
009 Gunungpring	1,9	9,1
010 Pucungrejo	1,7	9,0
011 Tamanagung	2,7	9,1
012 Gondosuli	4,1	14,1
013 Sedayu	0,55	10,8
014 Muntilan	0,06	10,5

Sumber: Badan Pusat Statistik Kabupaten Magelang

Source: BPS - Statistics of Magelang Regency

Tabel 1.4 Topografi Desa/Kelurahan di Kecamatan Muntilan, 2020
Table 1.4 *Topography of Villages in Muntilan Subdistrict, 2020*

Desa/Kelurahan <i>Villages</i>	Puncak/ Lereng	Lembah	Dataran
(1)	(2)	(3)	(4)
001 Tanjung	-	-	v
002 Sokorini	-	-	v
003 Sriwedari	-	-	v
004 Congkrang	-	-	v
005 Adikarto	-	-	v
006 Menayu	-	-	v
007 Keji	-	-	v
008 Ngawen	-	-	v
009 Gunungpring	-	-	v
010 Pucungrejo	-	-	v
011 Tamanagung	-	-	v
012 Gondosuli	-	-	v
013 Sedayu	-	-	v
014 Muntilan	-	-	v

Sumber: Badan Pusat Statistik Kabupaten Magelang

Source: BPS - Statistics of Magelang Regency

Tabel 1.5 Lokasi Desa Terhadap Hutan di Kecamatan Muntilan, 2020
Table 1.5 Location of Villages Against Forest Areas in Muntilan Subdistrict, 2020

Desa/Kelurahan Villages	Di Dalam Kawasan Hutan / Inside the Forest Area	Tepi/Sekitar Kawasan Hutan / Edge of Forest Area	Di Luar Kawasan Hutan / outside of Forest Area
(1)	(2)	(3)	(4)
001 Tanjung	-	-	v
002 Sokorini	-	-	v
003 Sriwedari	-	-	v
004 Congkrang	-	-	v
005 Adikarto	-	-	v
006 Menayu	-	-	v
007 Keji	-	-	v
008 Ngawen	-	-	v
009 Gunungpring	-	-	v
010 Pucungrejo	-	-	v
011 Tamanagung	-	-	v
012 Gondosuli	-	-	v
013 Sedayu	-	-	v
014 Muntilan	-	-	v

Sumber: Badan Pusat Statistik Kabupaten Magelang

Source: BPS - Statistics of Magelang Regency

Tabel 1.6 Jumlah Curah Hujan dan Hari Hujan Menurut Bulan di Kecamatan Muntilan, 2020
Amount of Precipitation and Number of Rainy Days by Month in Muntilan Subdistrict, 2020

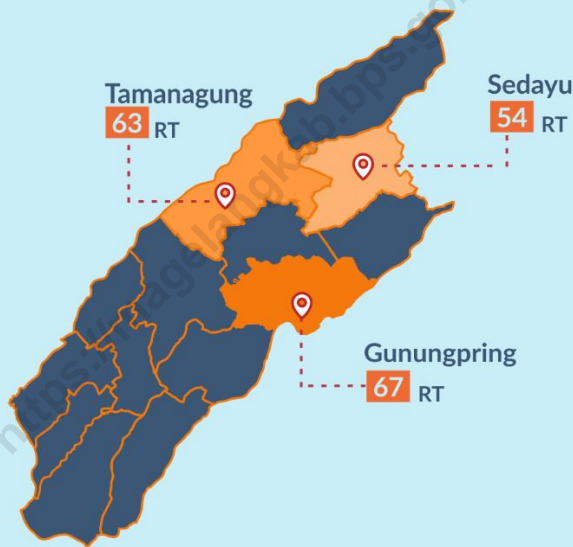
Bulan / Month	Hari Hujan / Rainy Days	Curah Hujan / Amount of Precipitation
(1)	(2)	(3)
Januari / January	21	312
Februari / February	24	432
Maret / March	22	432
April / April	20	266
Mei / May	14	271
Juni / June	4	50
Juli / July	3	29
Agustus / August	3	40
September / September	2	25
Oktober / October	16	377
November / November	21	211
Desember / December	21	409

Sumber: Dinas Pekerjaan Umum dan ESDM UPT Wilayah Muntilan

Source: Public Work Service and Energy and Mineral Resources, Branch of Muntilan Subdistrict



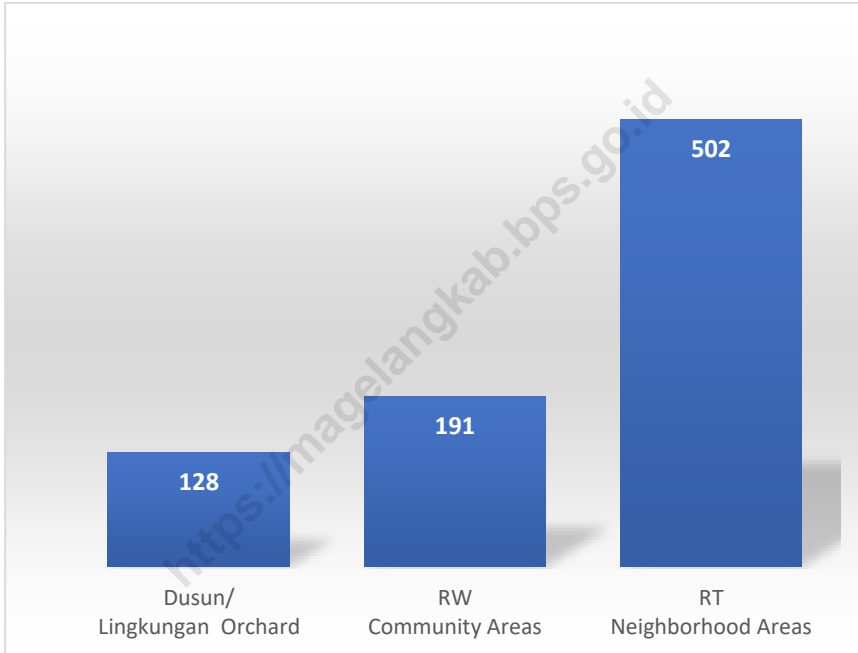
Desa dengan jumlah **Rukun Tetangga** terbanyak di Kecamatan Muntilan 2020



Kecamatan Muntilan terdiri dari
14 Desa/Kelurahan,
128 Dusun, 191 RW
dan 502 RT



Gambar 2 Jumlah Dusun/Lingkungan, Rukun Warga (RW), dan Rukun Tetangga (RT) di Kecamatan Muntilan, 2020
Figure 2 *Number of Orchards, Community Areas, and Neighborhood Areas in Muntilan Subdistrict, 2020*



Jumlah Dusun/Lingkungan, Rukun Warga (RW), dan Rukun Tetangga (RT) Menurut Desa/Kelurahan di Kecamatan

Tabel 2.1 Muntilan, 2020
Table *Number of Orchards, Community Areas, and Neighborhood Areas by Villages in Muntilan Subdistrict, 2020*

Desa/Kelurahan <i>Villages</i>	Dusun/ Lingkungan / <i>Orchard</i>	RW / <i>Community</i> Areas	RT / <i>Neighborhood</i> Areas
(1)	(2)	(3)	(4)
001 Tanjung	5	4	12
002 Sokorini	9	19	37
003 Sriwedari	9	13	28
004 Congkrang	6	9	19
005 Adikarto	7	10	21
006 Menayu	4	4	11
007 Keji	14	25	50
008 Ngawen	10	11	30
009 Gunungpring	11	26	67
010 Pucungrejo	11	15	39
011 Tamanagung	13	19	63
012 Gondosuli	7	7	23
013 Sedayu	9	17	54
014 Muntilan	13	12	48
Jumlah/Total	128	191	502

Sumber: Badan Pusat Statistik Kabupaten Magelang

Source: BPS-Statistics of Magelang Regency

Tabel 2.2 Pembagian Desa/Kelurahan Menurut Klasifikasi di Kecamatan Muntilan, 2020
Table *Clasification Status of Villages in Muntilan Subdistrict, 2020*

Desa/Kelurahan Villages	Status / Status	
	Perkotaan / Urban	Perdesaan/Rural
(1)	(2)	(3)
001 Tanjung	√	-
002 Sokorini	-	√
003 Sriwedari	-	√
004 Congkrang	-	√
005 Adikarto	-	√
006 Menayu	-	√
007 Keji	√	-
008 Ngawen	-	√
009 Gunungpring	√	-
010 Pucungrejo	√	-
011 Tamanagung	√	-
012 Gondosuli	-	√
013 Sedayu	√	-
014 Muntilan	√	-

Sumber: Badan Pusat Statistik Kabupaten Magelang

Source: BPS - Statistics of Magelang Regency

Tabel 2.3 Jumlah Aparat Pemerintahan Desa/Kelurahan di Kecamatan Muntilan, 2021
Table Number of Villages Officials in Muntilan Subdistrict, 2021

Desa/Kelurahan Villages	Kades/ Lurah/ Headman	Sekdes/ Seklur/ Secretary	Kaur / Kasie/ Head Section	Pelaksana Kewilayahan (Kadus, Ketua RT dan Ketua RW)	Jumlah/ Total
(1)	(2)	(3)	(4)	(5)	(6)
001 Tanjung	1	-	5	16	22
002 Sokorini	1	1	6	43	51
003 Sriwedari	1	1	6	34	42
004 Congkrang	1	1	6	22	30
005 Adikarto	1	1	6	35	43
006 Menayu	1	1	6	19	27
007 Keji	1	1	6	56	64
008 Ngawen	1	1	3	33	38
009 Gunungpring	1	1	4	72	78
010 Pucungrejo	1	1	6	45	53
011 Tamanagung	1	1	6	76	84
012 Gondosuli	1	1	5	29	36
013 Sedayu	1	1	7	61	70
014 Muntilan	1	1	3	60	65
Jumlah/ Total	14	13	73	83	111

Sumber: Desa/Kelurahan di Kecamatan Muntilan

Source: Villages Office of Muntilan Subdistrict

Tabel 2.4 Nama Kepala Desa/Lurah dan Sekretaris Desa/Lurah di Kecamatan Muntilan, 2021
Table 2.4 *Names of Villages Master and The Secretary in Muntilan Subdistrict, 2021*

Desa/Kelurahan <i>Villages</i>	Nama Kepala Desa / <i>Names of Villages Master</i>	Nama Sekretaris Desa/Lurah <i>/ Names of Secretary of Villages</i>
(1)	(2)	(3)
001 Tanjung	Puji Iswanti	-
002 Sokorini	Muhammad Azis Efendi	Fathuroyan
003 Sriwedari	Edi Nugroho	Danang Susilo
004 Congkrang	Muh Kastoni	Muh Azim Takdim
005 Adikarto	Muh Jayim	Muhamad Mansur
006 Menayu	Arwanto	Eko Budi Hartono
007 Keji	Siti Rahayuningsih	Supriyono
008 Ngawen	Daru Apsari Ratnawati	Agus Heri
009 Gunungpring	Ilham Abadi	Lilik Sarjono
010 Pucungrejo	Mukh Ma'ruf, ST	Yulianto
011 Tamanagung	Imam Sampurna	Helmi Purwanto
012 Gondosuli	Bambang Haryanto	Dwi Indarto
013 Sedayu	Ir. Riyadi Suhirmanto	M. Zaenal
014 Muntilan	Sularko, SH	Johan Untung

Sumber: Desa/Kelurahan di Kecamatan Muntilan

Source: *Villages Office of Muntilan Subdistrict*



Jumlah Penduduk di Kecamatan Muntilan 2020 sebanyak **79.994** jiwa dengan **kepadatan penduduk 2.794 jiwa/km²**

Rasio Jenis Kelamin



Laki-laki
39.987 jiwa

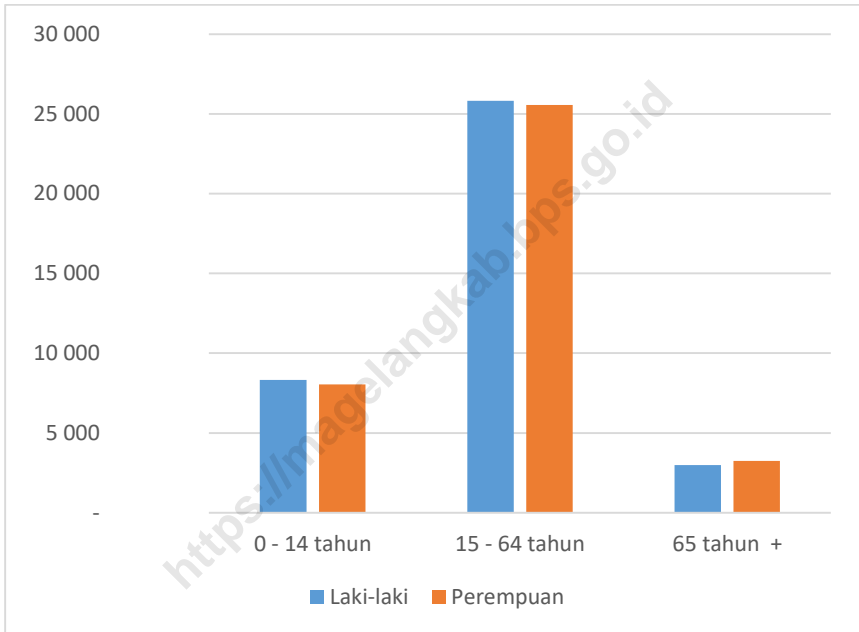


Perempuan
39.957 jiwa

Desa/Kelurahan dengan Jumlah Penduduk Terbanyak



Gambar 3 Jumlah Penduduk Menurut Kelompok Umur dan Jenis Kelamin di Kecamatan Muntilan, 2020
Figure 3 *Population by Age Group and Sex in Muntilan Subdistrict, 2020*



Penduduk, Laju Pertumbuhan Penduduk, Distribusi Persentase Penduduk, Kepadatan Penduduk, Rasio Jenis Kelamin Menurut Desa/Kelurahan di Kecamatan Muntilan,

Tabel 3.1 2020
Table *Population, Population Growth Rate, Percentage Distribution of Population, Population Density, and Sex Ratio by Village/Kelurahan in Muntilan Subdistrict, 2020*

Desa/Kelurahan <i>Village</i>	Jumlah Penduduk ¹			Laju Pertumbuhan Penduduk per Tahun (%) 2010- 2020 ^{2,3/} <i>Annual Growth Rate of Population (%) 2010- 2020 ^{2,3}</i>
	Laki-Laki <i>Male</i>	Perempuan <i>Female</i>	Jumlah <i>Total</i>	
(1)	(2)	(3)	(4)	(5)
001 Tanjung	1 054	1 019	2 073	0,71
002 Sokorini	2 492	2 492	4 984	1,15
003 Sriwedari	1 792	1 737	3 529	0,97
004 Congkrang	1 602	1 586	3 188	0,96
005 Adikarto	1 683	1 670	3 353	1,22
006 Menayu	1 468	1 424	2 892	0,96
007 Keji	3 292	3 244	6 536	1,02
008 Ngawen	1 999	2 087	4 086	1,75
009 Gunungpring	5 806	5 714	11 520	0,28
010 Pucungrejo	4 089	4 219	8 308	0,19
011 Tamanagung	5 379	5 345	10 724	0,54
012 Gondosuli	2 011	2 000	4 011	1,04
013 Sedayu	4 418	4 385	8 803	0,54
014 Muntilan	2 902	3 035	5 937	-0,28
Jumlah/Total	39 987	39 957	79 944	0,64

Lanjutan Tabel 3.1 :

Desa/Kelurahan <i>Village</i>	Persentase Penduduk <i>Percentage of Total Population</i>	Kepadatan Penduduk (per km ²) ⁴ <i>Population Density per sq.km⁴</i>	Rasio Jenis Kelamin Sex Ratio
(1)	(2)	(3)	(4)
001 Tanjung	2,59	1 835	103,43
002 Sokorini	6,23	2 121	100,00
003 Sriwedari	4,41	1 657	103,17
004 Congkrang	3,99	2 415	101,01
005 Adikarto	4,19	2 297	100,78
006 Menayu	3,62	2 295	103,09
007 Keji	8,18	2 412	101,48
008 Ngawen	5,11	2 013	95,78
009 Gunungpring	14,41	5 236	101,61
010 Pucungrejo	10,39	5 690	96,92
011 Tamanagung	13,41	3 493	100,64
012 Gondosuli	5,02	1 242	100,55
013 Sedayu	11,01	3 948	100,75
014 Muntilan	7,43	2 925	95,62
Jumlah/Total	100,00	2 794	100,08

Catatan/Note: ¹ Hasil SP2020 (September)/ *The result of the 2020 Population Census (September)*

² Laju pertumbuhan penduduk dihitung berdasarkan penduduk hasil SP2010 dengan kondisi desa/kelurahan tahun 2020, dibandingkan dengan penduduk hasil SP2020/ *The growth rate refers to the change of population resulting from 2010 Population Census with villages/kelurahan conditions in 2020 and population resulting from 2020 Population Census*

³ Laju pertumbuhan penduduk terlalu tinggi atau negatif karena adanya perubahan wilayah pada desa/kelurahan antara SP2010 dan 2020/ *The growth rate is too high or negative due to changes in the area of the village/kelurahan between SP2010 and SP2020*

⁴ Luas desa/kelurahan berdasarkan EPT 1983 (Evaluasi Penggunaan Tanah 1983) / *Villages/kelurahan are based an 1983 Land Use Evaluation*

Sumber/Source: BPS dan EPT 1983/ *BPS-Statistics Indonesia and 1983 Land Use Evaluation*

Tabel 3.2 Jumlah Penduduk Menurut Kelompok Umur dan Jenis Kelamin di Kecamatan Muntilan, 2020
Table 3.2 Population by Age Group and Sex in Muntilan Subdistrict, 2020

Kelompok Umur Ages	Jenis Kelamin/Sex		
	Laki-laki Male	Perempuan Female	Jumlah Total
(1)	(2)	(3)	(4)
0 - 14 tahun	8 591	8 177	16 768
15 - 64 tahun	28 156	28 017	56 173
65 tahun +	3 240	3 763	7 003
Jumlah / Total	39 987	39 957	79 944

Catatan/Note: Hasil perapihan umur dari Data Administrasi Kependudukan dan Sensus Penduduk 2020 (September)/ *The result of smoothed single year of age from Population Administration Data and the 2020 Population Census (September)*

Sumber/Source: BPS, Sensus Penduduk 2020/ *BPS-Statistics Indonesia, 2020 Population Census*

Tabel 3.3 Jumlah Penduduk Menurut Desa/Kelurahan dan Pendidikan Akhir di Kecamatan Salam, 2020
Table 3.3 *Number of Population by Village and Final Education in Salam Subdistrict, 2020*

Desa/Kelurahan Village	Tidak/Belum Sekolah <i>Not/Not Yet in School</i>	Belum Tamat SD/ sederajat <i>Not Yet Graduated from Elementary School</i>	Tamat SD/ sederajat <i>Elementary School</i>
(1)	(2)	(3)	(4)
001 Tanjung	330	201	587
002 Sokorini	791	551	1 443
003 Sriwedari	615	438	976
004 Congkrang	602	404	729
005 Adikarto	764	396	899
006 Menayu	514	305	899
007 Keji	1 313	801	1 574
008 Ngawen	628	401	1 020
009 Gunungpring	1 841	1 191	2 470
010 Pucungrejo	1 473	891	1 532
011 Tamanagung	1 714	1 188	2 544
012 Gondosuli	714	474	950
013 Sedayu	1 524	907	2 125
014 Muntilan	817	551	901
Jumlah / Total	13 640	8 699	18 649

Lanjutan Tabel/*Continued Table 3.3*

Desa/Kelurahan Village	SLTP/ sederajat <i>Middle School</i>	SLTA/ sederajat <i>High School</i>	Diploma I/II	Akademi/ Diploma III/Sarjana Muda <i>Academy / Diploma III / Bachelor</i>
(1)	(5)	(6)	(7)	(8)
001 Tanjung	382	492	12	37
002 Sokorini	912	1 059	12	48
003 Sriwedari	639	771	10	42
004 Congkrang	581	703	18	37
005 Adikarto	620	597	14	25
006 Menayu	466	576	7	34
007 Keji	1 081	1 364	25	88
008 Ngawen	571	948	21	62
009 Gunungpring	1 727	2 957	77	248
010 Pucungrejo	1 325	2 535	43	234
011 Tamanagung	1 755	2 666	69	242
012 Gondosuli	754	963	20	60
013 Sedayu	1 331	2 118	31	175
014 Muntilan	888	1 840	58	221
Jumlah / Total	13 032	19 589	417	1 553

Lanjutan Tabel/*Continued Table 3.3*

Desa/Kelurahan Village	Diploma IV/Strata I	Strata II	Strata III	Jumlah Total
(1)	(9)	(10)	(11)	(12)
001 Tanjung	75	1	1	2 118
002 Sokorini	121	2	-	4 939
003 Sriwedari	112	5	-	3 608
004 Congkrang	111	7	2	3 194
005 Adikarto	88	3	1	3 407
006 Menayu	82	1	-	2 884
007 Keji	168	9	1	6 424
008 Ngawen	148	8	1	3 808
009 Gunungpring	713	34	1	11 259
010 Pucungrejo	514	23	2	8 572
011 Tamanagung	585	24	3	10 790
012 Gondosuli	143	12	-	4 090
013 Sedayu	395	22	6	8 634
014 Muntilan	637	36	5	5 954
Jumlah / Total	3 892	187	23	79 681

Sumber: Dinas Kependudukan dan Catatan Sipil Kabupaten Magelang

Source: *Demography and Certificate Service of Magelang Regency*

Tabel 3.4 Jumlah Penduduk Menurut Desa/Kelurahan dan Agama di Kecamatan Salam, 2020
Table 3.4 Number of Population by Village and Religion in Salam Subdistrict, 2020

Desa/Kelurahan Village	Islam <i>Islam</i>	Kristen <i>Christian</i>	Katolik <i>Catholic</i>	Hindu <i>Hindu</i>
(1)	(2)	(3)	(4)	(5)
001 Tanjung	2 106	3	9	-
002 Sokorini	4 819	5	115	-
003 Sriwedari	3 600	-	7	-
004 Congkrang	3 169	2	23	-
005 Adikarto	3 403	-	4	-
006 Menayu	2 847	1	36	-
007 Keji	6 270	11	141	-
008 Ngawen	3 344	67	397	-
009 Gunungpring	10 642	222	375	-
010 Pucungrejo	7 365	325	848	-
011 Tamanagung	10 520	83	166	5
012 Gondosuli	4 071	6	10	-
013 Sedayu	7 959	184	455	-
014 Muntilan	3 887	229	1 774	7
Jumlah / Total	74 002	1 138	4 360	12

Lanjutan Tabel/*Continued Table 3.4*

Desa/Kelurahan Village	Budha <i>Budha</i>	Konghuchu <i>Konghuchu</i>	Aliran Kepercay aan <i>Believe flow</i>	Jumlah <i>Total</i>
(1)	(6)	(7)	(8)	(9)
001 Tanjung	-	-	-	2 118
002 Sokorini	-	-	-	4 939
003 Sriwedari	-	-	1	3 608
004 Congkrang	-	-	-	3 194
005 Adikarto	-	-	-	3 407
006 Menayu	-	-	-	2 884
007 Keji	-	-	2	6 424
008 Ngawen	-	-	-	3 808
009 Gunungpring	12	-	8	11 259
010 Pucungrejo	33	-	1	8 572
011 Tamanagung	16	-	-	10 790
012 Gondosuli	-	-	3	4 090
013 Sedayu	35	1	-	8 634
014 Muntilan	51	2	4	5 954
Jumlah / Total	147	3	19	79 681

Sumber: Dinas Kependudukan dan Catatan Sipil Kabupaten Magelang

Source: *Demography and Certificate Service of Magelang Regency*

Tabel 3.5 Jumlah Penduduk Menurut Desa/Kelurahan dan Status Kawin di Kecamatan Salam, 2020
Table 3.5 Number of Population by Village and Marriage in Salam, 2020

Desa/Kelurahan Village	Belum Kawin Single	Kawin Marriage	Cerai Hidup Divorce	Cerai Mati Death Divorce	Jumlah Total
(1)	(2)	(3)	(4)	(5)	(6)
001 Tanjung	864	1 084	47	123	2 118
002 Sokorini	2 014	2 595	70	260	4 939
003 Sriwedari	1 536	1 804	69	199	3 608
004 Congkrang	1 333	1 630	58	173	3 194
005 Adikarto	1 426	1 736	66	179	3 407
006 Menayu	1 214	1 469	38	163	2 884
007 Keji	2 693	3 320	108	303	6 424
008 Ngawen	1 619	1 881	55	253	3 808
009 Gunungpring	4 992	5 423	232	612	11 259
010 Pucungrejo	3 736	4 068	198	570	8 572
011 Tamanagung	4 713	5 326	195	556	10 790
012 Gondosuli	1 734	2 103	62	191	4 090
013 Sedayu	3 742	4 300	154	438	8 634
014 Muntilan	2 612	2 854	114	374	5 954
Jumlah / Total	34 228	39 593	1 466	4 394	79 681

Sumber: Dinas Kependudukan dan Catatan Sipil Kabupaten Magelang
 Source: Demography and Certificate Service of Magelang Regency

Tabel 3.6 Jumlah Penduduk Menurut Desa/Kelurahan dan Pekerjaan di Kecamatan Salam, 2020
Table 3.6 *Number of Population by Village and Work in Salam Subdistrict, 2020*

Desa/Kelurahan Village	Belum/ Tidak Bekerja/ Mengurus Rumah Tangga/ Pensiunan	Pelajar/ Mahasiswa	PNS/TNI/ Kepolisian RI	Perdagangan /Pedagang
(1)	(2)	(3)	(4)	(5)
001 Tanjung	610	401	43	159
002 Sokorini	1 256	944	63	229
003 Sriwedari	997	725	52	184
004 Congkrang	940	612	44	293
005 Adikarto	1 127	619	39	147
006 Menayu	805	514	42	208
007 Keji	1 951	1 222	80	578
008 Ngawen	1 291	712	70	212
009 Gunungpring	3 736	2 374	228	693
010 Pucungrejo	2 603	1 678	143	546
011 Tamanagung	3 376	2 263	219	508
012 Gondosuli	1 272	761	64	146
013 Sedayu	2 475	1 722	129	722
014 Muntilan	1 750	1 268	196	201
Jumlah / Total	24 189	15 815	1 412	4 826

Lanjutan Tabel/*Continued Table 3.6*

Desa/Kelurahan Village	Petani/ Pekebun/ Peternak/ Perikanan	Karyawan Swasta	Karyawan BUMN/ BUMD/ Honorer	Buruh/ Pembantu Rumah Tangga
(1)	(2)	(3)	(4)	(5)
001 Tanjung	127	212	8	352
002 Sokorini	526	485	6	895
003 Sriwedari	310	369	19	750
004 Congkrang	150	262	15	591
005 Adikarto	233	213	9	653
006 Menayu	143	213	10	594
007 Keji	174	536	19	1 404
008 Ngawen	179	360	10	623
009 Gunungpring	54	1 257	61	1 336
010 Pucungrejo	52	1 054	21	1 211
011 Tamanagung	90	1 045	43	1 405
012 Gondosuli	377	384	6	759
013 Sedayu	177	1 096	14	1 229
014 Muntilan	64	1 171	33	501
Jumlah / Total	2 656	8 657	274	12 303

Lanjutan Tabel/*Continued Table 3.6*

Desa/Kelurahan Village	Dosen/Guru	Wiraswasta	Lainnya	Jumlah Total
(1)	(2)	(3)	(4)	(5)
001 Tanjung	27	114	65	2 118
002 Sokorini	35	421	79	4 939
003 Sriwedari	25	124	53	3 608
004 Congkrang	48	118	121	3 194
005 Adikarto	24	257	86	3 407
006 Menayu	26	271	58	2 884
007 Keji	50	157	253	6 424
008 Ngawen	41	195	115	3 808
009 Gunungpring	159	1 058	303	11 259
010 Pucungrejo	86	1 004	174	8 572
011 Tamanagung	120	1 434	287	10 790
012 Gondosuli	50	193	78	4 090
013 Sedayu	86	853	131	8 634
014 Muntilan	140	524	106	5 954
Jumlah / Total	917	6 723	1 909	79 681

Sumber: Dinas Kependudukan dan Catatan Sipil Kabupaten Magelang

Source: *Demography and Certificate Service of Magelang Regency*



Jumlah Fasilitas Pendidikan di Kecamatan Muntilan 2020

1 unit
PT

8 unit
SMK

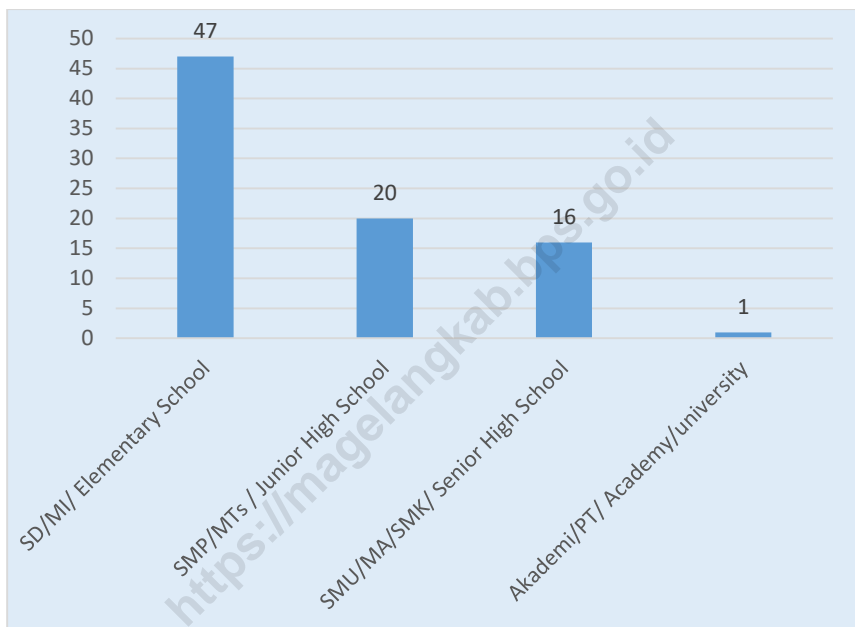
8 unit
SMA/MA

20 unit
SMP/MTs

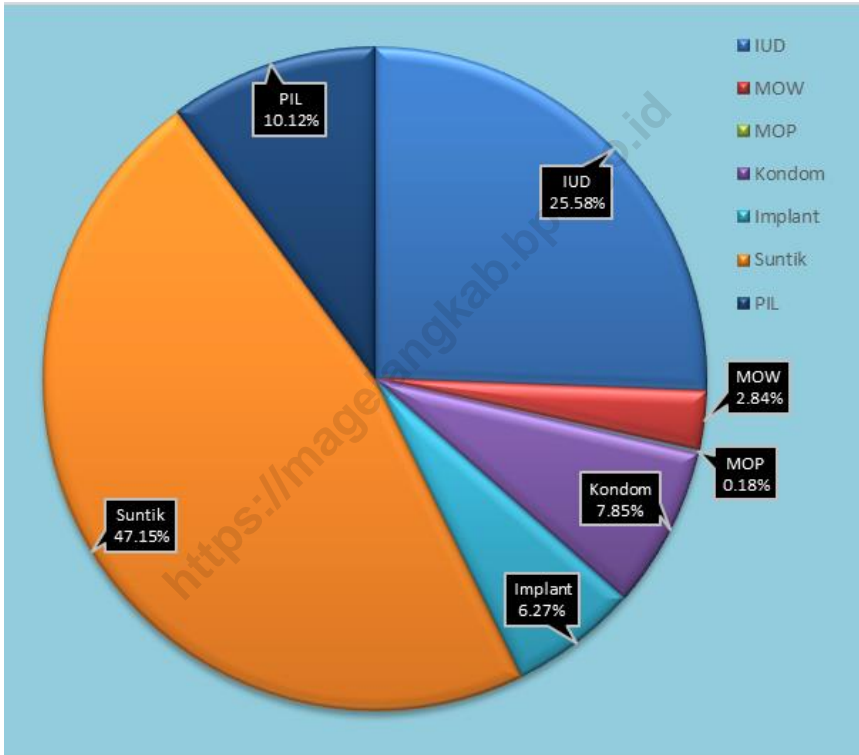
47 unit
SD/MI



Gambar 4 Jumlah Fasilitas Pendidikan di Kecamatan Muntilan 2020
Figure 4 Number of Education Facilities in Muntilan Subdistrict, 2020



Gambar 5 **Persentase Peserta KB Aktif Menurut Jenis Kontrasepsi di Kecamatan Muntilan 2020**
Figure 5 **Percentage of Family Planning Participant by Kind in Muntilan Subdistrict, 2020**



Tabel 4.1 Banyaknya Sekolah Dasar (SD) Menurut Desa/Kelurahan di Kecamatan Muntilan, 2020
Table 4.1 *Number of Primary Schools By Villages in Muntilan Subdistrict, 2020*

Desa/Kelurahan <i>Village</i>	Negeri <i>Public</i>	Swasta <i>Private</i>	Jumlah <i>Total</i>
(1)	(2)	(3)	(4)
001 Tanjung	1	-	1
002 Sokorini	2	-	2
003 Sriwedari	1	-	1
004 Congkrang	2	-	2
005 Adikarto	2	-	2
006 Menayu	2	-	2
007 Keji	2	-	2
008 Ngawen	1	-	1
009 Gunungpring	4	2	6
010 Pucungrejo	2	3	5
011 Tamanagung	4	-	4
012 Gondosuli	2	-	2
013 Sedayu	3	-	3
014 Muntilan	2	3	5
Kecamatan Muntilan	30	8	38

Sumber/Source: BPS, Pendataan Potensi Desa (Podes) 2020/BPS-Statistics Indonesia, Village Potential Data Collection, 2020

Tabel 4.2 Banyaknya Madrasah Ibtidaiyah (MI) Menurut Desa/Kelurahan di Kecamatan Muntilan, 2020
Table 4.2 *Number of Madrasah Ibtidaiyah (MI) By Villages in Muntilan Subdistrict, 2020*

Desa/Kelurahan <i>Village</i>	Negeri <i>Public</i>	Swasta <i>Private</i>	Jumlah <i>Total</i>
(1)	(2)	(3)	(4)
001 Tanjung	-	-	-
002 Sokorini	-	1	1
003 Sriwedari	-	1	1
004 Congkrang	-	-	-
005 Adikarto	-	1	1
006 Menayu	-	-	-
007 Keji	-	-	-
008 Ngawen	-	1	1
009 Gunungpring	-	1	1
010 Pucungrejo	-	-	-
011 Tamanagung	-	1	1
012 Gondosuli	-	1	1
013 Sedayu	-	1	1
014 Muntilan	-	1	1
Kecamatan Muntilan	-	9	9

Sumber/Source: BPS, Pendataan Potensi Desa (Podes) 2020/BPS-Statistics Indonesia, Village Potential Data Collection, 2020

Tabel 4.3 Banyaknya Sekolah Menengah Pertama (SMP) Menurut Desa/Kelurahan di Kecamatan Muntilan, 2020
Table 4.3 *Number of Junior High Schools By Villages in Muntilan Subdistrict, 2020*

Desa/Kelurahan <i>Village</i>	Negeri <i>Public</i>	Swasta <i>Private</i>	Jumlah <i>Total</i>
(1)	(2)	(3)	(4)
001 Tanjung	-	1	1
002 Sokorini	-	1	1
003 Sriwedari	-	-	-
004 Congkrang	-	-	-
005 Adikarto	-	-	-
006 Menayu	-	-	-
007 Keji	1	-	1
008 Ngawen	-	-	-
009 Gunungpring	2	2	4
010 Pucungrejo	-	1	1
011 Tamanagung	-	1	1
012 Gondosuli	-	-	-
013 Sedayu	-	2	2
014 Muntilan	-	4	4
Kecamatan Muntilan	3	12	15

Sumber/*Source*: BPS, Pendataan Potensi Desa (Podes) 2020/*BPS-Statistics Indonesia, Village Potential Data Collection, 2020*

Tabel 4.4 Banyaknya Madrasah Tsanawiyah (MTs) Menurut Desa/Kelurahan di Kecamatan Muntilan, 2020
Table 4.4 *Number of Madrasah Tsanawiyah (MTs) By Villages in Muntilan Subdistrict, 2020*

Desa/Kelurahan Village	Negeri Public	Swasta Private	Jumlah Total
(1)	(2)	(3)	(4)
001 Tanjung	-	-	-
002 Sokorini	-	-	-
003 Sriwedari	-	-	-
004 Congkrang	-	-	-
005 Adikarto	-	-	-
006 Menayu	-	-	-
007 Keji	-	-	-
008 Ngawen	-	-	-
009 Gunungpring	-	1	1
010 Pucungrejo	-	-	-
011 Tamanagung	-	1	1
012 Gondosuli	-	2	2
013 Sedayu	-	1	1
014 Muntilan	-	-	-
Kecamatan Muntilan	-	5	5

Sumber/Source: BPS, Pendataan Potensi Desa (Podes) 2020/BPS-Statistics Indonesia, Village Potential Data Collection, 2020

Tabel 4.5 Banyaknya Sekolah Menengah Atas (SMA) Menurut Desa/Kelurahan di Kecamatan Muntilan, 2020
Table 4.5 *Number of Senior High Schools By Villages in Muntilan Subdistrict, 2020*

Desa/Kelurahan Village	Negeri Public	Swasta Private	Jumlah Total
(1)	(2)	(3)	(4)
001 Tanjung	-	-	-
002 Sokorini	-	-	-
003 Sriwedari	-	-	-
004 Congkrang	-	-	-
005 Adikarto	-	-	-
006 Menayu	-	-	-
007 Keji	-	-	-
008 Ngawen	-	-	-
009 Gunungpring	-	1	1
010 Pucungrejo	-	2	2
011 Tamanagung	1	1	2
012 Gondosuli	-	-	-
013 Sedayu	-	1	1
014 Muntilan	-	1	1
Kecamatan Muntilan	1	6	7

Sumber/Source: BPS, Pendataan Potensi Desa (Podes) 2020/BPS-Statistics Indonesia, Village Potential Data Collection, 2020

Tabel 4.6 Banyaknya Madrasah Aliyah (MA) Menurut Desa/Kelurahan di Kecamatan Muntilan, 2020
Table 4.6 *Number of Madrasah Aliyah (MA) By Villages in Muntilan Subdistrict, 2020*

Desa/Kelurahan <i>Village</i>	Negeri <i>Public</i>	Swasta <i>Private</i>	Jumlah <i>Total</i>
(1)	(2)	(3)	(4)
001 Tanjung	-	-	-
002 Sokorini	-	-	-
003 Sriwedari	-	-	-
004 Congkrang	-	-	-
005 Adikarto	-	-	-
006 Menayu	-	-	-
007 Keji	-	-	-
008 Ngawen	-	-	-
009 Gunungpring	-	-	-
010 Pucungrejo	-	-	-
011 Tamanagung	-	-	-
012 Gondosuli	-	-	-
013 Sedayu	-	1	1
014 Muntilan	-	-	-
Kecamatan Muntilan	-	1	1

Sumber/Source: BPS, Pendataan Potensi Desa (Podes) 2020/BPS-Statistics Indonesia, Village Potential Data Collection, 2020

Tabel 4.7 Banyaknya Sekolah Menengah Kejuruan (SMK) Menurut Desa/Kelurahan di Kecamatan Muntilan, 2020
Table 4.7 *Number of Vocational High Schools By Villages in Muntilan Subdistrict, 2020*

Desa/Kelurahan <i>Village</i>	Negeri <i>Public</i>	Swasta <i>Private</i>	Jumlah <i>Total</i>
(1)	(2)	(3)	(4)
001 Tanjung	-	-	-
002 Sokorini	-	-	-
003 Sriwedari	-	-	-
004 Congkrang	-	-	-
005 Adikarto	-	-	-
006 Menayu	-	-	-
007 Keji	-	1	1
008 Ngawen	-	-	-
009 Gunungpring	-	2	2
010 Pucungrejo	-	1	1
011 Tamanagung	-	2	2
012 Gondosuli	-	-	-
013 Sedayu	-	2	2
014 Muntilan	-	-	-
Kecamatan Muntilan	-	8	8

Sumber/Source: BPS, Pendataan Potensi Desa (Podes) 2020/BPS-Statistics Indonesia, Village Potential Data Collection, 2020

Tabel 4.8 Banyaknya Akademi/Perguruan Tinggi Menurut Desa/Kelurahan di Kecamatan Muntilan, 2020
Table 4.8 *Number of Academy/University By Villages in Muntilan Subdistrict, 2020*

Desa/Kelurahan Village	Negeri Public	Swasta Private	Jumlah Total
(1)	(2)	(3)	(4)
001 Tanjung	-	-	-
002 Sokorini	-	-	-
003 Sriwedari	-	-	-
004 Congkrang	-	-	-
005 Adikarto	-	-	-
006 Menayu	-	-	-
007 Keji	-	-	-
008 Ngawen	-	-	-
009 Gunungpring	-	-	-
010 Pucungrejo	-	-	-
011 Tamanagung	-	1	1
012 Gondosuli	-	-	-
013 Sedayu	-	-	-
014 Muntilan	-	-	-
Kecamatan Muntilan	-	1	1

Sumber/Source: BPS, Pendataan Potensi Desa (Podes) 2020/BPS-Statistics Indonesia, Village Potential Data Collection, 2020

Kemudahan untuk Mencapai Sarana Pendidikan Terdekat Bagi Desa/Kelurahan yang Tidak ada Sarana Pendidikan Menurut Desa/Kelurahan dan Jenjang Pendidikan di Kecamatan Muntilan, 2020

Tabel 4.9 *Ease of Reaching Nearest Education Facilities for Villages With No Education Facilities By Villages and Types of Education Facilities in Muntilan Subdistrict, 2020*

Desa/Kelurahan Village	SD Primary School	MI MI	SMP Junior High School	MTs MTs
(1)	(2)	(3)	(4)	(5)
001 Tanjung	-	Mudah	-	Mudah
002 Sokorini	-	-	-	Mudah
003 Sriwedari	-	-	Mudah	Mudah
004 Congkrang	-	Mudah	Mudah	Mudah
005 Adikarto	-	-	Mudah	Mudah
006 Menayu	-	Mudah	Mudah	Mudah
007 Keji	-	Mudah	-	Mudah
008 Ngawen	-	-	Mudah	Mudah
009 Gunungpring	-	-	-	-
010 Pucungrejo	-	Mudah	-	Mudah
011 Tamanagung	-	-	-	-
012 Gondosuli	-	-	Sangat Mudah	-
013 Sedayu	-	-	-	-
014 Muntilan	-	-	-	Mudah

Lanjutan Tabel 4.9/*Continued Table 4.9*

Desa/Kelurahan Village	SMA Senior High School	MA MA	SMK Vocational High School	Akademi/ Perguruan Tinggi Academy/ University
(1)	(6)	(7)	(8)	(9)
001 Tanjung	Mudah	Mudah	Mudah	Mudah
002 Sokorini	Mudah	Mudah	Mudah	Mudah
003 Sriwedari	Mudah	Mudah	Mudah	Mudah
004 Congkrang	Mudah	Mudah	Sulit	Mudah
005 Adikarto	Mudah	Mudah	Mudah	Mudah
006 Menayu	Mudah	Mudah	Mudah	Mudah
007 Keji	Mudah	Mudah	-	Mudah
008 Ngawen	Mudah	Mudah	Mudah	Mudah
009 Gunungpring	-	Mudah	-	Mudah
010 Pucungrejo	-	Mudah	-	Mudah
011 Tamanagung	-	Sangat Mudah	-	-
012 Gondosuli	Sangat Mudah	Sangat Mudah	Sangat Mudah	Sangat Mudah
013 Sedayu	-	-	-	Sangat Mudah
014 Muntilan	-	Mudah	Mudah	Mudah

Sumber/*Source*: BPS, Pendataan Potensi Desa (Podes) 2020/*BPS-Statistics Indonesia, Village Potential Data Collection, 2020*

Tabel 4.10 Jumlah Siswa dan Guru Di Bawah Kementrian Agama Menurut Tingkat Pendidikan di Kecamatan Muntilan, 2020
Table *Number of Pupils and Teacher Under Religion Ministry by Education Level in Muntilan Subdistrict, 2020*

Tingkat Pendidikan / Education Level	Jumlah/ Total		Ratio Murid dan Guru / Pupils and Teachers Ratio
	Siswa / Pupils	Guru/ Teachers	
(1)	(2)	(3)	(4)
RA	584	47	12,42
MI	1 709	97	17,61
MTs	632	66	9,57
MA	162	8	20,25

Sumber: Kantor Kementrian Agama Kabupaten Magelang
 Source: *Religious Affairs of Magelang Regency*

Tabel 4.11 Jumlah Siswa dan Guru Menurut Tingkat Pendidikan Negeri di Kecamatan Muntilan, 2020
Table 4.11 *Number of Pupils and Teacher by State Education Level in Muntilan Subdistrict, 2020*

Tingkat Pendidikan / Education Level	Jumlah/ Total		Ratio Murid dan Guru / Pupils and Teachers Ratio
	Siswa / Pupils	Guru/ Teachers	
(1)	(2)	(3)	(4)
TK	-	-	-
SD	4 717	305	15,46
SMP	1 820	110	16,54
SMA	1 060	59	17,96
SMK	-	-	-

Sumber: Kementerian Pendidikan dan Kebudayaan
 Source: Ministry of Educations and Culture

Tabel 4.12 Jumlah Siswa dan Guru Menurut Tingkat Pendidikan Swasta di Kecamatan Muntilan, 2020
Table 4.12 *Number of Pupils and Teacher by Private Education Level in Muntilan Subdistrict, 2020*

Tingkat Pendidikan / Education Level	Jumlah/ Total		Ratio Murid dan Guru / Pupils and Teachers Ratio
	Siswa / Pupils	Guru/ Teachers	
(1)	(2)	(3)	(4)
TK	1 700	108	15,74
SD	2 775	136	20,40
SMP	2 096	166	12,62
SMA	1 560	107	14,57
SMK	2 901	197	14,72

Sumber: Kementerian Pendidikan dan Kebudayaan
 Source: Ministry of Educations and Culture

Tabel 4.13 Banyaknya Sarana Kesehatan Menurut Desa/Kelurahan dan Jenis Sarana Kesehatan di Kecamatan Muntilan, 2020
Table 4.13 *Number of Health Facility By Villages and Type of Health Facility in Muntilan Subdistrict, 2020*

Desa/Kelurahan Village	Rumah Sakit Hospital	Rumah Sakit Bersalin Maternity Hospital	Poliklinik/Balai Pengobatan Polyclinic/ Treatment Center
(1)	(2)	(3)	(4)
001 Tanjung	-	-	-
002 Sokorini	-	-	-
003 Sriwedari	-	-	-
004 Congkrang	-	-	-
005 Adikarto	-	-	-
006 Menayu	-	-	-
007 Keji	-	-	-
008 Ngawen	-	-	-
009 Gunungpring	-	-	-
010 Pucungrejo	2	-	-
011 Tamanagung	-	-	1
012 Gondosuli	-	-	-
013 Sedayu	-	-	-
014 Muntilan	1	-	-
Kecamatan Muntilan	3	-	1

Lanjutan Tabel 4.13/*Continued Table 4.13*

Desa/Kelurahan <i>Village</i>	Puskesmas <i>Public Health Center</i>		Apotek <i>Pharmacy</i>
	Rawat Inap/ <i>With</i> <i>Hospitalization</i>	Tanpa Rawat Inap/ <i>Without</i> <i>Hospitalization</i>	
(1)	(5)	(6)	(7)
001 Tanjung	-	1	1
002 Sokorini	-	-	-
003 Sriwedari	-	-	-
004 Congkrang	-	-	-
005 Adikarto	-	-	-
006 Menayu	-	-	-
007 Keji	-	-	-
008 Ngawen	-	-	-
009 Gunungpring	-	-	1
010 Pucungrejo	-	-	4
011 Tamanagung	-	1	2
012 Gondosuli	-	-	-
013 Sedayu	-	-	2
014 Muntilan	-	-	4
Kecamatan Muntilan	-	2	14

Sumber/*Source*: BPS, Pendataan Potensi Desa (Podes) 2020/*BPS-Statistics Indonesia, Village Potential Data Collection, 2020*

Kemudahan Mencapai Sarana Kesehatan Terdekat Bagi Desa/Kelurahan yang Tidak Ada Sarana Kesehatan Menurut Desa/Kelurahan dan Jenis Sarana Kesehatan di Kecamatan Muntilan, 2020

Tabel 4.14
Table *Ease of Reaching Nearest Health Facilities for Villages With No Health Facilities By Villages and Types of Health Facilities in Muntilan Subdistrict, 2020*

Desa/Kelurahan Village	Rumah Sakit Hospital	Poliklinik/Balai Pengobatan Polyclinic/ Treatment Center
(1)	(2)	(3)
001 Tanjung	Mudah	Mudah
002 Sokorini	Mudah	Mudah
003 Sriwedari	Mudah	Mudah
004 Congkrang	Mudah	Mudah
005 Adikarto	Mudah	Mudah
006 Menayu	Mudah	Mudah
007 Keji	Mudah	Mudah
008 Ngawen	Mudah	Mudah
009 Gunungpring	Mudah	Mudah
010 Pucungrejo	-	Mudah
011 Tamanagung	Mudah	-
012 Gondosuli	Mudah	Mudah
013 Sedayu	Sangat Mudah	Sangat Mudah
014 Muntilan	-	Sangat Mudah

Lanjutan Tabel 4.14/*Continued Table 4.14*

Desa/Kelurahan <i>Village</i>	Puskesmas <i>Public Health Center</i>		Apotek <i>Pharmacy</i>
	Rawat Inap/ <i>With Hospitalization</i>	Tanpa Rawat Inap/ <i>Without Hospitalization</i>	
(1)	(4)	(5)	(6)
001 Tanjung	Mudah	-	-
002 Sokorini	Mudah	Mudah	Mudah
003 Sriwedari	Mudah	Mudah	Mudah
004 Congkrang	Mudah	Mudah	Mudah
005 Adikarto	Mudah	Mudah	Mudah
006 Menayu	Mudah	Mudah	Mudah
007 Keji	Mudah	Mudah	Mudah
008 Ngawen	Mudah	Mudah	Mudah
009			
Gunungpring	Mudah	Mudah	-
010 Pucungrejo	Mudah	Mudah	-
011			
Tamanagung	Mudah	-	-
012 Gondosuli	Mudah	Mudah	Mudah
013 Sedayu	Sangat Mudah	Sangat Mudah	-
014 Muntilan	Mudah	Mudah	-
Sumber/ <i>Source</i> :	BPS, Pendataan Potensi Desa (Podes) 2020/ <i>BPS-Statistics Indonesia, Village Potential Data Collection, 2020</i>		

Tabel 4.15 Banyaknya Warga Penderita Gizi Buruk Menurut Desa/Kelurahan di Kecamatan Muntilan, 2018 dan 2019
Table 4.15 *Number of People With Malnutrition By Villages in Muntilan Subdistrict, 2018 and 2019*

Desa/Kelurahan Village	2018	2019
(1)	(2)	(3)
001 Tanjung	-	-
002 Sokorini	-	-
003 Sriwedari	-	-
004 Congkrang	-	-
005 Adikarto	-	-
006 Menayu	-	-
007 Keji	-	-
008 Ngawen	4	-
009 Gunungpring	-	-
010 Pucungrejo	-	-
011 Tamanagung	2	2
012 Gondosuli	-	-
013 Sedayu	-	1
014 Muntilan	-	-
Kecamatan Muntilan	6	3

Sumber/Source: BPS, Pendataan Potensi Desa (Podes) 2019 dan 2020/BPS-
 Statistics Indonesia, Village Potential Data Collection 2019 and
 2020

Tabel 4.16 Jumlah Sarana Kesehatan Menurut Desa/Kelurahan di Kecamatan Muntilan, 2020
Table 4.16 *Number of Health Facilities by Villages in Muntilan Subdistrict, 2020*

Desa/Kelurahan <i>Villages</i>	Puskesmas/ <i>Public Health Center</i>	Pustu / <i>Auxiliary Health Center</i>	Praktek Dokter / <i>Clinic</i>	Praktek Bidan / <i>Midwife Practice</i>
(1)	(2)	(3)	(4)	(5)
001 Tanjung	1	-	2	1
002 Sokorini	-	-	-	-
003 Sriwedari	-	-	1	1
004 Congkrang	-	-	1	1
005 Adikarto	-	-	-	1
006 Menayu	-	-	-	1
007 Keji	-	-	-	2
008 Ngawen	-	1	-	-
009 Gunungpring	-	-	6	1
010 Pucungrejo	-	-	3	2
011 Tamanagung	1	-	6	4
012 Gondosuli	-	1	-	2
013 Sedayu	-	-	2	1
014 Muntilan	-	-	5	-
Jumlah/Total	2	2	26	17

Lanjutan Tabel 4.16 / *Continued Table 4.16*

Desa/Kelurahan <i>Villages</i>	Poskesdes	Polindes	Posyandu	Apotek/ <i>Pharmacy</i>	Toko Obat/ <i>Drug Store</i>
(1)	(6)	(7)	(8)	(9)	(10)
001 Tanjung	1	-	4	1	1
002 Sokorini	1	-	9	-	-
003 Sriwedari	1	-	7	-	-
004 Congkrang	1	-	6	-	-
005 Adikarto	1	-	6	-	-
006 Menayu	1	-	4	-	-
007 Keji	1	-	13	-	-
008 Ngawen	-	-	8	-	-
009 Gunungpring	1	-	13	1	2
010 Pucungrejo	1	-	11	4	2
011 Tamanagung	-	-	13	2	-
012 Gondosuli	-	-	7	-	-
013 Sedayu	1	-	9	2	3
014 Muntilan	1	-	9	4	-
Jumlah/Total	-	-	119	14	8

Sumber: Badan Pusat Statistik Kabupaten Magelang

Source: BPS - Statistics of Magelang Regency

Tabel 4.17 Jumlah Pasangan Usia Subur (PUS) Menurut Kepesertaan KB dan Desa/Kelurahan di Kecamatan Muntilan, 2020
Number of Eligible Couples by Family Planning Participants and Villages in Muntilan Subdistrict, 2020

Desa/Kelurahan Villages	Peserta KB/ Family Planning Participant		Bukan Peserta KB/ Non-Participant		PUS / Eligible Couples
	Jumlah	Percentase	Jumlah	Percentase	
(1)	(2)	(3)	(4)	(5)	(6)
001 Tanjung	239	82,13	52	17,87	291
002 Sokorini	559	77,64	161	22,36	720
003 Sriwedari	381	72,30	146	27,61	527
004 Congkrang	370	78,39	102	21,61	472
005 Adikarto	338	68,70	154	31,30	492
006 Menayu	289	67,21	141	32,79	430
007 Keji	578	66,28	294	33,72	872
008 Ngawen	325	63,73	185	36,27	510
009 Gunungpring	1 114	88,69	142	11,31	1 256
010 Pucungrejo	694	73,21	254	26,79	948
011 Tamanagung	944	67,86	447	32,14	1 391
012 Gondosuli	492	80,52	119	19,48	611
013 Sedayu	935	78,31	259	21,69	1 194
014 Muntilan	447	66,92	221	33,08	668
Jumlah/Total	7 705	74,21	2 677	25,79	10 382

Sumber: Balai Pelayanan KB dan KS Kecamatan Muntilan

Source: Family Planning and Family Welfare Centers Sub District Of Muntilan

Tabel 4.18 Jumlah Peserta KB Aktif Menurut Jenis Kontrasepsi dan Desa/Kelurahan di Kecamatan Muntilan, 2020
Table 4.18 *Number of Family Planning Participant by Villages in Muntilan Subdistrict, 2020*

Desa/Kelurahan Villages	Peserta KB Non-Hormonal / <i>Non Hormonal Family Planning Participant</i>			
	IUD	MOW	MOP	Kondom
(1)	(2)	(3)	(4)	(5)
001 Tanjung	65	7	-	26
002 Sokorini	127	15	2	51
003 Sriwedari	100	13	2	76
004 Congkrang	69	7	2	50
005 Adikarto	91	5	-	13
006 Menayu	45	12	-	12
007 Keji	135	11	2	29
008 Ngawen	81	11	-	10
009 Gunungpring	353	44	3	97
010 Pucungrejo	191	24	1	37
011 Tamanagung	228	25	-	63
012 Gondosuli	129	8	-	22
013 Sedayu	233	22	0	87
014 Muntilan	124	15	2	32
Jumlah/Total	1 971	219	14	605

Lanjutan Tabel 4.18 / *Continued Table 4.18*

Desa/Kelurahan <i>Villages</i>	Peserta KB Hormonal / <i>Hormonal Family Planning Participant</i>			Jumlah/ <i>Total</i>
	Implan	Suntik	Pil	
(1)	(6)	(7)	(8)	(9)
001 Tanjung	9	111	21	239
002 Sokorini	94	220	50	559
003 Sriwedari	25	140	25	381
004 Congkrang	42	167	33	370
005 Adikarto	17	193	19	338
006 Menayu	27	162	31	289
007 Keji	12	335	54	578
008 Ngawen	26	144	53	325
009 Gunungpring	45	385	187	1 114
010 Pucungrejo	34	341	66	694
011 Tamanagung	40	531	57	944
012 Gondosuli	56	233	44	492
013 Sedayu	50	467	76	935
014 Muntilan	6	204	64	447
Jumlah/Total	483	3 633	780	7 705

Sumber: Balai Pelayanan KB dan KS Kecamatan Muntilan

Source: *Family Planning and Family Welfare Centers Sub District Of Muntilan*

Jumlah Pasangan Usia Subur (PUS) Yang Tidak Ikut Keluarga Berencana (KB) Menurut Desa/Kelurahan di Kecamatan

Tabel 4.19 **Muntilan, 2020**
Table **Number of Eligible Couples Non- Family Planning Participant by Villages In Muntilan Subdistrict, 2020**

Desa/Kelurahan <i>Villages</i>	Hamil / <i>Pregnant</i>	Ingin Anak Segera / <i>Want a Baby Soon</i>	Ingin Anak Ditunda / <i>Want a baby Later</i>	Tidak Ingin Anak Lagi/ No <i>More Baby</i>	Jumlah/ <i>Total</i>
(1)	(2)	(3)	(4)	(5)	(6)
001 Tanjung	10	27	3	12	52
002 Sokorini	26	71	32	32	161
003 Sriwedari	21	67	38	20	146
004 Congkrang	15	48	15	24	102
005 Adikarto	17	71	34	32	154
006 Menayu	16	56	41	28	141
007 Keji	29	128	68	69	294
008 Ngawen	16	82	41	46	185
009 Gunungpring	45	48	26	23	142
010 Pucungrejo	30	93	66	65	254
011 Tamanagung	46	172	125	104	447
012 Gondosuli	17	52	33	17	119
013 Sedayu	30	125	63	41	259
014 Muntilan	23	91	53	54	221
Jumlah/Total	341	1 131	638	567	2 677

Sumber: Balai Pelayanan KB dan KS Kecamatan Muntilan

Source: Family Planning and Family Welfare Centers Sub District Of Muntilan

Banyaknya Kejadian Bencana Alam Menurut Desa/Kelurahan dan Jenis Bencana Alam di Kecamatan Muntilan, 2019

Tabel 4.20
Table *Number of Natural Disaster By Villages and Type of Natural Disaster in Muntilan Subdistrict, 2019*

Desa/Kelurahan <i>Village</i>	Gempa Bumi <i>Earth-quake</i>	Tsunami <i>Tsunami</i>	Gunung Meletus <i>Volcanic Eruption</i>	Tanah Longsor <i>Landslide</i>
(1)	(2)	(3)	(4)	(5)
001 Tanjung	-	-	-	-
002 Sokorini	-	-	-	-
003 Sriwedari	-	-	-	-
004 Congkrang	-	-	-	-
005 Adikarto	-	-	-	-
006 Menayu	-	-	-	-
007 Keji	-	-	-	-
008 Ngawen	-	-	-	-
009 Gunungpring	-	-	-	-
010 Pucungrejo	-	-	-	-
011 Tamanagung	-	-	-	-
012 Gondosuli	-	-	-	-
013 Sedayu	-	-	-	-
014 Muntilan	-	-	-	-
Kecamatan Muntilan	-	-	-	-

Lanjutan Tabel 4.20/Continued Table 4.20

Desa/Kelurahan <i>Village</i>	Banjir <i>Flood</i>	Banjir Bandang <i>Flash Flood</i>	Kekeringan <i>Drought</i>
(1)	(6)	(7)	(8)
001 Tanjung	-	-	-
002 Sokorini	-	-	-
003 Sriwedari	-	-	-
004 Congkrang	-	-	-
005 Adikarto	-	-	-
006 Menayu	-	-	-
007 Keji	-	-	-
008 Ngawen	-	-	-
009 Gunungpring	-	-	-
010 Pucungrejo	-	-	-
011 Tamanagung	-	-	-
012 Gondosuli	-	-	-
013 Sedayu	-	-	-
014 Muntilan	-	-	-
Kecamatan Muntilan	-	-	-

Lanjutan Tabel 4.20/*Continued Table 4.20*

Desa/Kelurahan <i>Village</i>	Kebakaran Hutan dan Lahan <i>Forest and Land Fires</i>	Angin Puyuh/Putting Beliung/Topan <i>Typhoon/ Cyclone</i>	Gelombang Pasang Laut <i>Tide</i>
(1)	(9)	(10)	(11)
001 Tanjung	-	-	-
002 Sokorini	-	-	-
003 Sriwedari	-	-	-
004 Congkrang	-	-	-
005 Adikarto	-	-	-
006 Menayu	-	-	-
007 Keji	-	-	-
008 Ngawen	-	-	-
009 Gunungpring	-	-	-
010 Pucungrejo	-	-	-
011 Tamanagung	-	-	-
012 Gondosuli	-	-	-
013 Sedayu	-	-	-
014 Muntilan	-	-	-
Kecamatan Muntilan	-	-	-

Sumber/*Source*: BPS, Pendataan Potensi Desa (Podes) 2020/*BPS-Statistics Indonesia, Village Potential Data Collection, 2020*

Banyaknya Korban Jiwa Akibat Bencana Alam Menurut Desa/Kelurahan dan Jenis Bencana Alam di Kecamatan Muntilan, 2019

Tabel 4.21 *Number of Victims Due to Natural Disaster By Villages and Type of Natural Disaster in Muntilan Subdistrict, 2019*

Desa/Kelurahan <i>Village</i>	Gempa Bumi <i>Earth-quake</i>	Tsunami <i>Tsunami</i>	Gunung Meletus <i>Volcanic Eruption</i>	Tanah Longsor <i>Landslide</i>
(1)	(2)	(3)	(4)	(5)
001 Tanjung	-	-	-	-
002 Sokorini	-	-	-	-
003 Sriwedari	-	-	-	-
004 Congkrang	-	-	-	-
005 Adikarto	-	-	-	-
006 Menayu	-	-	-	-
007 Keji	-	-	-	-
008 Ngawen	-	-	-	-
009 Gunungpring	-	-	-	-
010 Pucungrejo	-	-	-	-
011 Tamanagung	-	-	-	-
012 Gondosuli	-	-	-	-
013 Sedayu	-	-	-	-
014 Muntilan	-	-	-	-
Kecamatan Muntilan	-	-	-	-

Lanjutan Tabel 4.21/*Continued Table 4.21*

Desa/Kelurahan Village	Banjir Flood	Banjir Bandang Flash Flood	Kekeringan Drought
(1)	(6)	(7)	(8)
001 Tanjung	-	-	-
002 Sokorini	-	-	-
003 Sriwedari	-	-	-
004 Congkrang	-	-	-
005 Adikarto	-	-	-
006 Menayu	-	-	-
007 Keji	-	-	-
008 Ngawen	-	-	-
009 Gunungpring	-	-	-
010 Pucungrejo	-	-	-
011 Tamanagung	-	-	-
012 Gondosuli	-	-	-
013 Sedayu	-	-	-
014 Muntilan	-	-	-
Kecamatan Muntilan	-	-	-

Lanjutan Tabel 4.21/*Continued Table 4.21*

Desa/Kelurahan <i>Village</i>	Kebakaran Hutan dan Lahan <i>Forest and Land Fires</i>	Angin Puyuh/Putting Beliung/Topan <i>Typhoon/ Cyclone</i>	Gelombang Pasang Laut <i>Tide</i>
(1)	(9)	(10)	(11)
001 Tanjung	-	-	-
002 Sokorini	-	-	-
003 Sriwedari	-	-	-
004 Congkrang	-	-	-
005 Adikarto	-	-	-
006 Menayu	-	-	-
007 Keji	-	-	-
008 Ngawen	-	-	-
009 Gunungpring	-	-	-
010 Pucungrejo	-	-	-
011 Tamanagung	-	-	-
012 Gondosuli	-	-	-
013 Sedayu	-	-	-
014 Muntilan	-	-	-
Kecamatan Muntilan	-	-	-

Sumber/*Source*: BPS, Pendataan Potensi Desa (Podes) 2020/*BPS-Statistics Indonesia, Village Potential Data Collection, 2020*

Tabel 4.22 Keberadaan Fasilitas/Upaya Antisipasi/Mitigasi Bencana Alam Menurut Desa/Kelurahan di Kecamatan Muntilan, 2020
Table 4.22 *Availability of Natural Disaster Facility/Effort in Anticipation /MitigationBy Villages in Muntilan Subdistrict, 2020*

Desa/Kelurahan Village	Sistem Peringatan Dini Bencana Alam Natural Disaster Early Warning System	Sistem Peringatan Dini Khusus Tsunami Tsunami Early Warning System	Perlengkapan Keselamatan Safety Equipment
(1)	(2)	(3)	(4)
001 Tanjung	Tidak Ada	Bukan Wilayah Potensi Tsunami	Tidak Ada
002 Sokorini	Tidak Ada	Bukan Wilayah Potensi Tsunami	Tidak Ada
003 Sriwedari	Tidak Ada	Bukan Wilayah Potensi Tsunami	Tidak Ada
004 Congkrang	Tidak Ada	Bukan Wilayah Potensi Tsunami	Tidak Ada
005 Adikarto	Tidak Ada	Bukan Wilayah Potensi Tsunami	Tidak Ada
006 Menayu	Tidak Ada	Bukan Wilayah Potensi Tsunami	Tidak Ada
007 Keji	Ada	Bukan Wilayah Potensi Tsunami	Tidak Ada
008 Ngawen	Ada	Bukan Wilayah Potensi Tsunami	Ada
009 Gunungpring	Ada	Bukan Wilayah Potensi Tsunami	Ada
010 Pucungrejo	Tidak Ada	Bukan Wilayah Potensi Tsunami	Tidak Ada
011 Tamanagung	Ada	Bukan Wilayah Potensi Tsunami	Ada
012 Gondosuli	Tidak Ada	Bukan Wilayah Potensi Tsunami	Ada
013 Sedayu	Tidak Ada	Bukan Wilayah Potensi Tsunami	Tidak Ada
014 Muntilan	Tidak Ada	Bukan Wilayah Potensi Tsunami	Tidak Ada

Lanjutan Tabel 4.22/*Continued Table 4.22*

Desa/Kelurahan <i>Village</i>	Rambu-rambu dan Jalur Evakuasi Bencana <i>Signs and Evacuation Route</i>	Pembuatan, Perawatan, atau Normalisasi: Sungai, Kanal, Tanggul, Parit, Drainase, Waduk, Pantai, dll <i>Engineering, Maintenance, or Normalization: Rivers, Canals, Dikes, etc</i>
(1)	(5)	(6)
001 Tanjung	Tidak Ada	Tidak Ada
002 Sokorini	Tidak Ada	Tidak Ada
003 Sriwedari	Tidak Ada	Tidak Ada
004 Congkrang	Tidak Ada	Tidak Ada
005 Adikarto	Ada	Ada
006 Menayu	Tidak Ada	Tidak Ada
007 Keji	Tidak Ada	Tidak Ada
008 Ngawen	Ada	Tidak Ada
009 Gunungpring	Tidak Ada	Tidak Ada
010 Pucungrejo	Tidak Ada	Tidak Ada
011 Tamanagung	Ada	Tidak Ada
012 Gondosuli	Ada	Tidak Ada
013 Sedayu	Tidak Ada	Tidak Ada
014 Muntilan	Ada	Tidak Ada
Sumber/Source:	BPS, Pendataan Potensi Desa (Podes) 2020/ <i>BPS-Statistics Indonesia, Village Potential Data Collection, 2020</i>	

Tabel 4.23 Banyaknya Desa/Kelurahan Menurut Penggunaan Tempat Buang Air Besar Sebagian Besar Keluarga di Kecamatan Muntilan, 2018, 2019, dan 2020
Table *Number of Villages By Toilet Facility Usage of Majority of Families in Muntilan Subdistrict, 2018, 2019, and 2020*

Fasilitas Tempat Buang Air Besar Toilet Facility	2018	2019	2020
(1)	(2)	(3)	(4)
Jamban/Toilet			
Sendiri/Private	14	14	14
Bersama/Shared	-	-	-
Umum/Public	-	-	-
Bukan Jamban/Non-Toilet	-	-	-

Sumber/Source: BPS, Pendataan Potensi Desa (Podes) 2018, 2019, dan 2020/BPS–Statistics Indonesia, Village Potential Data Collection 2018, 2019, and 2020

Tabel 4.24 Banyaknya Embung Desa Menurut Desa/Kelurahan di Kecamatan Muntilan, 2019 dan 2020
Table 4.24 *Number of Village Reservoir By Villages in Muntilan Subdistrict, 2019 and 2021*

Desa/Kelurahan Village	2019	2020
(1)	(2)	(3)
001 Tanjung	-	-
002 Sokorini	-	-
003 Sriwedari	-	-
004 Congkrang	-	-
005 Adikarto	-	-
006 Menayu	-	-
007 Keji	-	-
008 Ngawen	-	-
009 Gunungpring	-	-
010 Pucungrejo	-	-
011 Tamanagung	-	-
012 Gondosuli	-	-
013 Sedayu	-	-
014 Muntilan	-	-
Kecamatan Muntilan	-	-

Sumber/Source: BPS, Pendataan Potensi Desa (Podes) 2019 dan 2020/BPS-Statistics Indonesia, Village Potential Data Collection 2019 and 2020

Banyaknya Desa/Kelurahan yang Memiliki Kelompok Kegiatan Olahraga Menurut Jenis Olahraga dan Ketersediaan Fasilitas/Lapangan Olahraga di Kecamatan Muntilan, 2020

Tabel 4.25 *Number of Villages Having Sports Activity Groups By Type of Sports and Availability of Sports Facilities/Fields in Muntilan Subdistrict, 2020*

Jenis Olahraga <i>Type of Sports</i>	Kondisi Fasilitas/Lapangan Olahraga <i>Sports Facility/Field Conditions</i>			Tidak Ada Fasilitas/Lapangan Olahraga <i>No Sports Facility/Field</i>
	Baik <i>Good</i>	Rusak Sedang <i>Moderately Damaged</i>	Rusak Parah <i>Badly Damaged</i>	
(1)	(2)	(3)	(4)	(5)
Sepak Bola/ <i>Soccer</i>	5	4	-	5
Bola Voli/ <i>Volley Ball</i>	5	5	-	4
Bulu Tangkis/ <i>Badminton</i>	8	2	-	4
Bola Basket/ <i>Basket Ball</i>	-	-	-	14
Tenis Lapangan/ <i>Court Tennis</i>	-	-	-	14
Tenis Meja/ <i>Table Tennis</i>	12	2	-	-
Futsal/ <i>Futsal</i>	2	-	-	12
Renang/ <i>Swimming</i>	1	-	-	13
Bela Diri (Pencak Silat, Karate, dll)/ <i>Martial Arts</i>	2	-	-	12
Bilyar/ <i>Billiards</i>	1	-	-	13
Pusat Kebugaran (Senam, Fitness, Aerobik, dll)/ <i>Fitness Center</i>	2	-	-	12
Lainnya/ <i>Others</i>	1	-	-	13

Sumber/*Source*: BPS, Pendataan Potensi Desa (Podes) 2020/*BPS-Statistics Indonesia, Village Potential Data Collection, 2020*

Tabel 4.26 Jumlah Sarana Tempat Ibadah Menurut Desa di Kecamatan Muntilan, 2020
Table 4.26 *Number of Worship Facilities by Villages in Muntilan Subdistrict, 2020*

Desa/Kelurahan <i>Villages</i>	Masjid/ <i>Mosque</i>	Musholla/ <i>Small Mosque</i>	Gereja/ <i>Church</i>	Pura	Vihara
(1)	(2)	(3)	(4)	(5)	(6)
001 Tanjung	5	9	-	-	-
002 Sokorini	9	24	1	-	-
003 Sriwedari	9	17	-	-	-
004 Congkrang	6	12	-	-	-
005 Adikarto	7	14	-	-	-
006 Menayu	3	10	-	-	-
007 Keji	14	19	-	-	-
008 Ngawen	7	13	1	-	-
009 Gunungpring	13	41	1	-	-
010 Pucungrejo	13	16	1	-	-
011 Tamanagung	20	32	-	-	-
012 Gondosuli	11	16	-	-	-
013 Sedayu	10	25	-	-	-
014 Muntilan	10	15	3	-	1
Jumlah/Total	137	263	7	-	1

Sumber: Badan Pusat Statistik Kabupaten Magelang
 Source: BPS - Statistics of Magelang Regency

Tabel 4.27 Jumlah Pernikahan Menurut Usia Pengantin Pria di Kecamatan Muntilan 2020
Table 4.27 *Number of Marriage Based on Age of Groom in Muntilan Subdistrict, 2020*

Desa/Kelurahan <i>Villages</i>	< 19	19 - 21	22 - 30	> 31	Jumlah <i>Total</i>
(1)	(2)	(3)	(4)	(5)	(6)
001 Tanjung	-	2	11	4	17
002 Sokorini	-	-	22	7	29
003 Sriwedari	-	1	18	8	27
004 Congkrang	-	-	10	4	14
005 Adikarto	-	2	22	7	31
006 Menayu	-	2	11	3	16
007 Keji	1	3	36	16	56
008 Ngawen	-	-	18	11	29
009 Gunungpring	-	1	52	26	79
010 Pucungrejo	-	1	38	13	52
011 Tamanagung	1	2	36	18	57
012 Gondosuli	-	-	18	15	33
013 Sedayu	-	3	32	17	52
014 Muntilan	-	-	14	10	24
Jumlah/Total	2	17	338	159	516

Sumber: KUA Kecamatan Muntilan

Source: *Religions Affairs of Muntilan Subdistrict*

Tabel 4.28 Jumlah Pernikahan Menurut Usia Pengantin Wanita di Kecamatan Muntilan 2020
Table *Number of Marriage Based on Age of Bride in Muntilan Subdistrict, 2020*

Desa/Kelurahan <i>Villages</i>	< 19	19 - 21	22 - 30	> 31	Jumlah <i>Total</i>
(1)	(2)	(3)	(4)	(5)	(6)
001 Tanjung	0	4	12	1	17
002 Sokorini	0	0	23	6	29
003 Sriwedari	0	3	20	4	27
004 Congkrang	0	1	11	2	14
005 Adikarto	0	5	19	7	31
006 Menayu	0	1	11	4	16
007 Keji	2	3	40	11	56
008 Ngawen	2	0	20	7	29
009 Gunungpring	0	9	58	12	79
010 Pucungrejo	1	6	35	10	52
011 Tamanagung	2	6	40	9	57
012 Gondosuli	0	4	22	7	33
013 Sedayu	0	5	34	13	52
014 Muntilan	0	3	15	6	24
Jumlah/Total	7	50	360	99	516

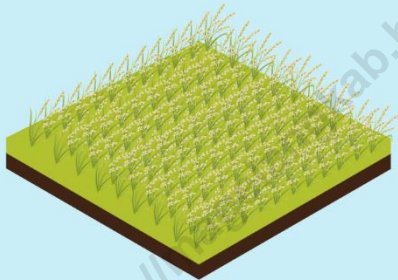
Sumber: KUA Kecamatan Muntilan

Source: Religions Affairs of Muntilan Subdistrict



Luas Tanam Padi Kecamatan Muntilan 2020

2.500,50 Hektar



Luas Panen Padi Kecamatan Muntilan 2020

2.463,00 Hektar



Tabel 5.1 Luas Tanam, Luas Puso dan Luas Panen Tanaman Padi Sawah Menurut Bulan di Kecamatan Muntilan (Ha), 2020
Table 5.1 *Planting Area, Damaged Area and Harvest Area of Wetland Paddy by Month in Muntilan Subdistrict (hectar),2020*

Bulan/ Month	Luas Tanam / Planting Area	Luas Puso/ Damaged Area	Luas Panen/ Harvest Area
(1)	(2)	(3)	(4)
01 Januari	374,7	0,0	25,0
02 Februari	110,8	0,0	93,4
03 Maret	106,0	0,0	328,5
04 April	390,1	0,0	374,7
05 Mei	345,8	0,0	110,8
06 Juni	315,9	0,0	106,0
07 Juli	164,7	0,0	390,1
08 Agustus	136,8	0,0	345,8
09 September	51,1	0,0	345,8
10 Oktober	39,5	0,0	211,9
11 November	130,0	0,0	97,3
12 Desember	335,1	0,0	33,7
Jumlah/Total	2 500,5	0,0	2 463,0

Sumber: Dinas Pertanian dan Pangan Kabupaten Magelang

Source: Department of Agriculture and Food of Magelang Regency

Tabel 5.2 Luas Tanam, Luas Puso dan Luas Panen Tanaman Jagung Menurut Bulan di Kecamatan Muntilan (Ha), 2020
Table *Planting Area, Damaged Area and Harvest Area of Corn by Month in Muntilan Subdistrict (hectar),2020*

Bulan/ Month	Luas Tanam / Planting Area	Luas Puso/ Damaged Area	Luas Panen/ Harvest Area
(1)	(2)	(3)	(4)
01 Januari	0,0	0,0	2,9
02 Februari	0,0	0,0	4,8
03 Maret	0,0	0,0	0,0
04 April	0,0	0,0	0,0
05 Mei	0,0	0,0	0,0
06 Juni	0,0	0,0	0,0
07 Juli	0,0	0,0	0,0
08 Agustus	41,4	0,0	0,0
09 September	0,0	0,0	0,0
10 Oktober	2,9	0,0	0,0
11 November	6,7	0,0	0,0
12 Desember	7,7	0,0	19,3
Jumlah/Total	58,7	0,0	0,0

Sumber: Dinas Pertanian dan Pangan Kabupaten Magelang

Source: Department of Agriculture and Food of Magelang Regency

Tabel 5.3 Luas Tanam, Luas Puso dan Luas Panen Tanaman Kacang Tanah Menurut Bulan di Kecamatan Muntilan (Ha), 2020
Table 5.3 *Planting Area, Damaged Area and Harvest Area of Peanuts by Month in Muntilan Subdistrict(Hectar),2020*

Bulan/ Month	Luas Tanam / Planting Area	Luas Puso/ Damaged Area	Luas Panen/ Harvest Area
(1)	(2)	(3)	(4)
01 Januari	0,0	0,0	1,9
02 Februari	0,0	0,0	0,0
03 Maret	0,0	0,0	0,0
04 April	0,0	0,0	0,0
05 Mei	0,0	0,0	0,0
06 Juni	0,0	0,0	0,0
07 Juli	0,0	0,0	0,0
08 Agustus	0,0	0,0	0,0
09 September	0,0	0,0	0,0
10 Oktober	0,0	0,0	0,0
11 November	0,0	0,0	0,0
12 Desember	0,0	0,0	0,0
Jumlah	0,0	0,0	1,9

Sumber: Dinas Pertanian dan Pangan Kabupaten Magelang

Source: Department of Agriculture and Food of Magelang Regency

Tabel 5.4 Luas Tanam, Luas Puso dan Luas Panen Tanaman Ubi Kayu Menurut Bulan di Kecamatan Muntilan (Ha), 2020
Table 5.4 *Planting Area, Damaged Area and Harvest Area of Cassava by Month in Muntilan Subdistrict(Hectar),2020*

Bulan/ Month	Luas Tanam / Planting Area	Luas Puso/ Damaged Area	Luas Panen/ Harvest Area
(1)	(2)	(3)	(4)
01 Januari	0,0	0,0	0,0
02 Februari	0,0	0,0	0,0
03 Maret	1,9	0,0	0,0
04 April	0,0	0,0	0,0
05 Mei	0,0	0,0	0,0
06 Juni	0,0	0,0	0,0
07 Juli	1,0	0,0	0,0
08 Agustus	0,0	0,0	0,0
09 September	0,0	0,0	0,0
10 Oktober	0,0	0,0	0,0
11 November	0,0	0,0	0,0
12 Desember	0,0	0,0	0,0
Jumlah/Total	2,9	0,0	0,0

Sumber: Dinas Pertanian dan Pangan Kabupaten Magelang

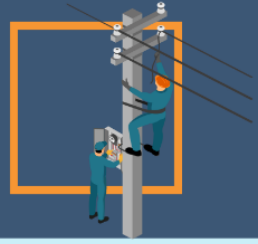
Source: Department of Agriculture and Food of Magelang Regency

Tabel 5.5 Luas Tanam, Luas Puso dan Luas Panen Tanaman Ubi jalar Menurut Bulan di Kecamatan Muntilan(Ha), 2020
Table 5.5 *Planting Area, Damaged Area and Harvest Area of Sweet Potato by Month in Muntilan Subdistrict(Hectar),2020*

Bulan/ Month	Luas Tanam / Planting Area	Luas Puso/ Damaged Area	Luas Panen/ Harvest Area
(1)	(2)	(3)	(4)
01 Januari	0,0	0,0	0,0
02 Februari	0,0	0,0	1.0
03 Maret	1,9	0,0	0,0
04 April	0,0	0,0	0,0
05 Mei	0,0	0,0	0,0
06 Juni	1,0	0,0	0,0
07 Juli	1,0	0,0	1.9
08 Agustus	0,0	0,0	1.0
09 September	0,0	0,0	1.0
10 Oktober	0,0	0,0	0,0
11 November	0,0	0,0	0,0
12 Desember	0,0	0,0	0,0
Jumlah/Total	3,9	0,0	0,0

Sumber: Dinas Pertanian dan Pangan Kabupaten Magelang

Source: Department of Agriculture and Food of Magelang Regency



Pengguna Listrik PLN di Kecamatan Muntilan
tahun 2020 sebanyak
25.901 keluarga



Tabel 6.1 **Banyaknya Keluarga Menurut Desa/Kelurahan dan Jenis Pengguna Listrik di Kecamatan Muntilan, 2020**
Number of Family by Villages and Type of Electric Consumer in Muntilan Subdistrict, 2020

Desa/Kelurahan <i>Village</i>	Pengguna Listrik <i>Electric Consumer</i>			Bukan Pengguna Listrik <i>Non Electricity Consuming Family</i>
	PLN <i>State Electricity Company</i>	Non PLN <i>Non-State Electricity Company</i>	Jumlah <i>Total</i>	
(1)	(2)	(3)	(4)	(5)
001 Tanjung	716	-	716	-
002 Sokorini	1 780	-	1 780	-
003 Sriwedari	1 160	-	1 160	-
004 Congkrang	1 004	-	1 004	-
005 Adikarto	1 081	-	1 081	-
006 Menayu	918	-	918	-
007 Keji	2 066	-	2 066	-
008 Ngawen	1 265	-	1 265	-
009 Gunungpring	3 626	-	3 626	-
010 Pucungrejo	2 841	-	2 841	-
011 Tamanagung	3 420	-	3 420	-
012 Gondosuli	1 313	-	1 313	-
013 Sedayu	2 719	-	2 719	-
014 Muntilan	1 992	-	1 992	-
Kecamatan Muntilan	25 901	-	25 901	-

Sumber/Source: BPS, Pendataan Potensi Desa (Podes), 2020/BPS–Statistics Indonesia, Village Potential Data Collection, 2020

Tabel 6.2 Banyaknya Desa/Kelurahan Menurut Keberadaan Penerangan Jalan Utama Desa/Kelurahan di Kecamatan Muntilan, 2018, 2019, dan 2020
Table *Number of Villages by Availability of Main Street Illumination in Muntilan Subdistrict, 2018, 2019, and 2020*

Penerangan Jalan Utama <i>Main Street Illumination</i>	2018	2019	2020
(1)	(2)	(3)	(4)
Sumber Penerangan Jalan Utama/ <i>Source of Main Street Illumination</i>			
Listrik Pemerintah/ <i>State Electricity</i>	5	10	12
Listrik Non Pemerintah/ <i>Non-State Electricity</i>	9	4	2
Non Listrik/ <i>Non Electric</i>	-	-	-
Sumber/ <i>Source</i> : BPS, Pendataan Potensi Desa (Podes) 2018, 2019, dan 2020/ <i>BPS–Statistics Indonesia, Village Potential Data Collection 2018, 2019, and 2020</i>			

Tabel 6.3 Banyaknya Desa/Kelurahan Menurut Jenis Bahan Bakar untuk Memasak yang Digunakan Oleh Sebagian Besar Keluarga di Kecamatan Muntilan, 2018, 2019, dan 2020
Table *Number of Villages by Type of Cooking Fuel Used by Majority of Families in Muntilan Subdistrict, 2018, 2019, and 2020*

Jenis Bahan Bakar Type of Cooking Fuel	2018	2019	2020
(1)	(2)	(3)	(4)
Gas Kota/City Gas	-	-	-
LPG 3 Kg/3 Kg LPG	14	14	14
LPG Lebih dari 3 Kg/More Than 3 Kg LPG	-	-	-
Minyak Tanah/Kerosene	-	-	-
Kayu Bakar/Firewood	-	-	-
Lainnya/Others	-	-	-

Catatan/Note: ¹ Termasuk LPG lebih dari 3 Kg/Include more than 3Kg LPG
 ... Data tidak tersedia/data not available

Sumber/Source: BPS, Pendataan Potensi Desa (Podes) 2018, 2019, dan 2020/BPS–
 Statistics Indonesia, Village Potential Data Collection 2018, 2019,
 and 2020

Tabel 6.4 Banyaknya Desa/Kelurahan Menurut Sumber Air Minum Sebagian Besar Keluarga di Kecamatan Muntilan, 2018, 2019, dan 2020
Table *Number of Villages By Type of Drinking Water of Majority of The Families in Muntilan Subdistrict, 2018, 2019, and 2020*

Sumber Air Minum <i>Drinking Water</i>	2018	2019	2020
(1)	(2)	(3)	(4)
Air Kemasan Bermerk/ <i>Branded Bottled Water</i>	-	-	-
Air isi Ulang/ <i>Refill Water</i>	-	-	-
Ledeng / Pipe water	-	-	-
Sumur Bor atau Pompa/ <i>Borehole/ Tube Well</i>	-	12	14
Sumur/ <i>Well</i>	-	1	-
Mata Air/Sungai/Danau/Kolam/ <i>Waduk/Situ/Embung/BendunganSpring/River/Lake/Pool/Reservoir/Dam</i>	14	1	-
Air Hujan/ <i>Rain-water</i>	-	-	-
Lainnya/ <i>Others</i>	-	-	-
Catatan/ <i>Note</i> : ... Data tidak tersedia/ <i>data not available</i>			
Sumber/ <i>Source</i> : BPS, Pendataan Potensi Desa (Podes) 2018, 2019, dan 2020/ <i>BPS-Statistics Indonesia, Village Potential Data Collection 2018, 2019, and 2020</i>			

BAB
CHAPTER
7

**PERDAGANGAN, HOTEL,
TRANSPORTASI, KOMUNIKASI
DAN KEUANGAN**

*Trade, Hotel, Transportation,
Communication and Finance*



86 persen wilayah desa di Kecamatan Muntilan tahun 2020 memiliki kondisi sinyal selular kuat/sangat kuat



Lembaga Keuangan di Kecamatan Muntilan 2020

Bank Umum
11 Unit



Bank Perkreditan
Rakyat
7 Unit



Banyaknya Sarana dan Prasarana Ekonomi Menurut Desa/Kelurahan dan Jenisnya di Kecamatan Muntilan, 2020
Tabel 7.1 *Number of Economics Infrastructure Development By Villages and Type of Economics Infrastructure Development in Muntilan Subdistrict, 2020*

Desa/Kelurahan Village	Kelompok Pertokoan Shopping Complex	Pasar dengan Bangunan Permanen Market with Permanent Building	Pasar dengan Bangunan Semi Permanen Market with Semi Permanent Building	Pasar Tanpa Bangunan Market without Permanent Building
(1)	(2)	(3)	(4)	(5)
001 Tanjung	-	-	1	-
002 Sokorini	-	-	-	-
003 Sriwedari	-	-	-	-
004 Congkrang	1	-	-	1
005 Adikarto	-	-	-	-
006 Menayu	-	-	-	1
007 Keji	1	-	-	-
008 Ngawen	-	-	-	-
009 Gunungpring	8	-	-	-
010 Pucungrejo	16	1	1	1
011 Tamanagung	1	2	1	-
012 Gondosuli	-	-	-	-
013 Sedayu	6	1	-	-
014 Muntilan	2	-	1	-
Kecamatan Muntilan	35	4	4	3

Lanjutan Tabel 7.1/Continued Table 7.1

Desa/Kelurahan <i>Village</i>	Minimarket/ Swalayan ¹ Minimarket/ Supermarket ¹	Toko/Warung Kelontong <i>Shop/Grocery Store</i>	Restoran/Rumah Makan <i>Restaurant/Food Stall</i>
(1)	(6)	(7)	(8)
001 Tanjung	-	13	-
002 Sokorini	-	24	-
003 Sriwedari	-	43	1
004 Congkrang	-	27	-
005 Adikarto	-	34	-
006 Menayu	-	22	-
007 Keji	-	102	-
008 Ngawen	-	25	-
009 Gunungpring	1	55	1
010 Pucungrejo	2	30	1
011 Tamanagung	2	65	11
012 Gondosuli	2	40	-
013 Sedayu	2	70	13
014 Muntilan	4	60	4
Kecamatan Muntilan	13	610	31

Lanjutan Tabel 7.1/Continued Table 7.1

Desa/Kelurahan <i>Village</i>	Warung/Kedai Makanan Food Store	Hotel <i>Hotel</i>	Hostel/Motel/ Losmen/ Wisma <i>Hostel/Motel/Inn/ Homestead</i>
(1)	(9)	(10)	(11)
001 Tanjung	19	-	-
002 Sokorini	10	-	-
003 Sriwedari	15	-	-
004 Congkrang	18	-	-
005 Adikarto	15	-	-
006 Menayu	13	-	-
007 Keji	23	-	-
008 Ngawen	8	-	-
009 Gunungpring	50	-	-
010 Pucungrejo	44	-	-
011 Tamanagung	33	1	-
012 Gondosuli	7	-	-
013 Sedayu	41	-	-
014 Muntilan	31	1	-
Kecamatan Muntilan	327	2	-

Catatan/Note: ¹ yang memiliki luas < 400 m²

Sumber/Source: BPS, Pendataan Potensi Desa (Podes) 2020/BPS-Statistics Indonesia, Village Potential Data Collection, 2020

Tabel 7.2 Sarana Transportasi Antar Desa/Kelurahan Menurut Desa/Kelurahan di Kecamatan Muntilan, 2020
Table 7.2 *Inter-Villages Transportation Facilities By Villages in Muntilan Subdistrict, 2020*

Desa/Kelurahan <i>Village</i>	Jenis Transportasi <i>Type of Transportation</i>	Keberadaan Angkutan Umum <i>Availability of Public Transportation</i>
(1)	(2)	(3)
001 Tanjung	Darat	Ada, dengan trayek tetap
002 Sokorini	Darat	Ada, dengan trayek tetap
003 Sriwedari	Darat	Ada, dengan trayek tetap
004 Congkrang	Darat	Ada, dengan trayek tetap
005 Adikarto	Darat	Ada, dengan trayek tetap
006 Menayu	Darat	Ada, dengan trayek tetap
007 Keji	Darat	Ada, dengan trayek tetap
008 Ngawen	Darat	Ada, tanpa trayek tetap
009 Gunungpring	Darat	Ada, dengan trayek tetap
010 Pucungrejo	Darat	Ada, dengan trayek tetap
011 Tamanagung	Darat	Ada, dengan trayek tetap
012 Gondosuli	Darat	Ada, tanpa trayek tetap
013 Sedayu	Darat	Ada, dengan trayek tetap
014 Muntilan	Darat	Ada, dengan trayek tetap

Sumber/Source: BPS, Pendataan Potensi Desa (Podes) 2020/BPS-Statistics Indonesia, Village Potential Data Collection, 2020

Tabel 7.3 **Kondisi Jalan Darat Antar Desa/Kelurahan Menurut Desa/Kelurahan di Kecamatan Muntilan, 2020**
Table 7.3 **Condition of Inter-Villages Land Roads By Villages in Muntilan Subdistrict, 2020**

Desa/Kelurahan Village	Jenis Permukaan Jalan Type of Road Surface	Dapat Dilalui Kendaraan Bermotor Roda 4 atau Lebih Can be Passed by Four Wheel Vehicle
(1)	(2)	(3)
001 Tanjung	Aspal/beton	Sepanjang tahun
002 Sokorini	Aspal/beton	Sepanjang tahun
003 Sriwedari	Aspal/beton	Sepanjang tahun
004 Congkrang	Aspal/beton	Sepanjang tahun
005 Adikarto	Aspal/beton	Sepanjang tahun
006 Menayu	Aspal/beton	Sepanjang tahun
007 Keji	Aspal/beton	Sepanjang tahun
008 Ngawen	Aspal/beton	Sepanjang tahun
009 Gunungpring	Aspal/beton	Sepanjang tahun
010 Pucungrejo	Aspal/beton	Sepanjang tahun
011 Tamanagung	Aspal/beton	Sepanjang tahun
012 Gondosuli	Aspal/beton	Sepanjang tahun
013 Sedayu	Aspal/beton	Sepanjang tahun
014 Muntilan	Aspal/beton	Sepanjang tahun

Sumber/Source: BPS, Pendataan Potensi Desa (Podes) 2020/BPS-Statistics Indonesia, Village Potential Data Collection, 2020

Tabel 7.4
Table **7.4**
Keberadaan Kantor Pos/Pos Pembantu/Rumah Pos dan Perusahaan/Agen jasa Ekspedisi Swasta Menurut Desa/Kelurahan di Kecamatan Muntilan, 2020
Existence of Post Offices/Subsidiary of Post Office/Postal House and Private Expedition Service Company By Villages in Muntilan Subsdistrict, 2020

Desa/Kelurahan Village	Kantor Pos/Pos Pembantu/Rumah Pos Post Office/Subsidiary of Post Office/Postal House	Perusahaan/Agen Jasa Ekspedisi Swasta Private Expedition Service Company
(1)	(2)	(3)
001 Tanjung	Beroperasi	Beroperasi
002 Sokorini	Tidak Ada	Beroperasi
003 Sriwedari	Tidak Ada	Tidak Ada
004 Congkrang	Tidak Ada	Tidak Ada
005 Adikarto	Tidak Ada	Beroperasi
006 Menayu	Tidak Ada	Tidak Ada
007 Keji	Tidak Ada	Tidak Ada
008 Ngawen	Tidak Ada	Tidak Ada
009 Gunungpring	Tidak Ada	Beroperasi
010 Pucungrejo	Tidak Ada	Beroperasi
011 Tamanagung	Tidak Ada	Tidak Ada
012 Gondosuli	Tidak Ada	Tidak Ada
013 Sedayu	Tidak Ada	Beroperasi
014 Muntilan	Beroperasi	Beroperasi

Sumber/Source: BPS, Pendataan Potensi Desa (Podes) 2020/BPS-Statistics Indonesia, Village Potential Data Collection, 2020

Jumlah Menara dan Operator Layanan Komunikasi Telepon Seluler Serta Kondisi Sinyal Telepon Seluler Menurut Desa/Kelurahan di Kecamatan Muntilan, 2020
Number of Towers and Cellular Communication Service Operators and Cellular Phone Signal Conditions by Villages in Muntilan Subdistrict, 2020

Desa/Kelurahan Village	Jumlah Menara Telepon Seluler (BTS) Number of Cellular Phone Towers	Jumlah Operator Layanan Komunikasi Telepon Seluler Yang Menjangkau di Desa/Kelurahan Number of Cellular Communication Service Operators Reaching in Village	Kondisi Sinyal Telepon Seluler di Sebagian Besar Wilayah Desa/Kelurahan Cellular Phone Signal Conditions in Most Village Areas
(1)	(2)	(3)	(4)
001 Tanjung	3	5	Sinyal kuat
002 Sokorini	-	5	Sinyal kuat
003 Sriwedari	-	5	Sinyal kuat
004 Congkrang	-	5	Sinyal kuat
005 Adikarto	-	4	Sinyal kuat
006 Menayu	-	5	Sinyal kuat
007 Keji	-	4	Sinyal kuat
008 Ngawen	-	4	Sinyal lemah
009 Gunungpring	2	5	Sinyal kuat
010 Pucungrejo	1	4	Sinyal kuat
011 Tamanagung	4	7	Sinyal kuat
012 Gondosuli	-	6	Sinyal lemah
013 Sedayu	3	2	Sinyal sangat kuat
014 Muntilan	2	7	Sinyal kuat
Kecamatan Muntilan	15	68	

Sumber/Source: BPS, Pendataan Potensi Desa (Podes) 2020/BPS-Statistics Indonesia, Village Potential Data Collection, 2020

Banyaknya Sarana Lembaga Keuangan Yang Beroperasi Menurut Desa/Kelurahan dan Jenisnya di Kecamatan Muntilan, 2020
Table 7.6 **Number of Operated Financial Institutions Facility By Villages and Its Type in Muntilan Subdistrict, 2020**

Desa/Kelurahan Village	Bank Umum Pemerintah Government Bank	Bank Umum Swasta Private Bank	Bank Perkreditan Rakyat Rural Bank
(1)	(2)	(3)	(4)
001 Tanjung	1	-	-
002 Sokorini	-	-	-
003 Sriwedari	-	-	-
004 Congkrang	-	-	-
005 Adikarto	-	-	-
006 Menayu	-	-	-
007 Keji	-	-	-
008 Ngawen	-	-	-
009 Gunungpring	-	-	-
010 Pucungrejo	3	-	3
011 Tamanagung	3	2	2
012 Gondosuli	-	-	-
013 Sedayu	-	-	1
014 Muntilan	2	-	1
Kecamatan Muntilan	9	2	7

Sumber/Source: BPS, Pendataan Potensi Desa (Podes) 2020/BPS-Statistics Indonesia, Village Potential Data Collection, 2020

Banyaknya Koperasi yang Masih Aktif Menurut Desa/Kelurahan dan Jenis Koperasi di Kecamatan Muntilan,

Tabel 7.7 2020

Table *Number of Active Cooperative By Villages and Type of Cooperative in Muntilan Subdistrict, 2020*

Desa/Kelurahan <i>Village</i>	Koperasi Unit Desa (KUD) <i>Villages Cooperative Unit</i>	Koperasi Industri Kecil dan Kerajinan Rakyat (Koprinkra) <i>Small Industry and Citizen Handicraft Cooperative</i>	Koperasi Simpan Pinjam (Kospin) <i>Savings and Loan Cooperative</i>	Koperasi Lainnya <i>Other Cooperative</i>
(1)	(2)	(3)	(4)	(5)
001 Tanjung	1	-	-	-
002 Sokorini	-	-	-	-
003 Sriwedari	-	-	1	-
004 Congkrang	-	-	1	-
005 Adikarto	-	-	-	-
006 Menayu	-	-	-	-
007 Keji	-	-	1	-
008 Ngawen	-	-	4	-
009 Gunungpring	1	-	1	-
010 Pucungrejo	-	-	1	-
011 Tamanagung	-	-	3	-
012 Gondosuli	-	-	-	-
013 Sedayu	-	1	1	-
014 Muntilan	-	-	2	-
Kecamatan Muntilan	2	1	15	-

Sumber/Source: BPS, Pendataan Potensi Desa (Podes) 2020/BPS-Statistics Indonesia, Village Potential Data Collection, 2020

DATA

MENCERDASKAN BANGSA

– Enlighten The Nation --



**BADAN PUSAT STATISTIK
KABUPATEN MAGELANG**
BPS-Statistics of Magelang Regency

Jl. Soekarno - Hatta No.4 Kota Mungkid 58511
Telp./Fax. (0293) 788143. E-Mail : bps3308@bps.go.id
Homepage: <http://magelangkab.bps.go.id/>



9 772356 233005