

KECAMATAN SUNGAI MAS DALAM ANGKA 2017



<http://acehbaratkab.bps.go.id>

KECAMATAN SUNGAI MAS DALAM ANGKA 2017



KECAMATAN SUNGAI MAS DALAM ANGKA 2017

ISSN :
2580-1511

Nomor Publikasi :
11070.1713

Katalog BPS :
1102001.1107090

Ukuran Buku :
14,8 X 21 cm

Jumlah Halaman :
xiv + 62 halaman

Naskah :
Badan Pusat Statistik Kabupaten Aceh Barat

Penyunting :
Seksi Inseminasi Pengolahan dan Diseminasi Statistik

Gambar Kulit :
Badan Pusat Statistik Kabupaten Aceh Barat

Ilustrasi Kover :
Makam Pocut Baren

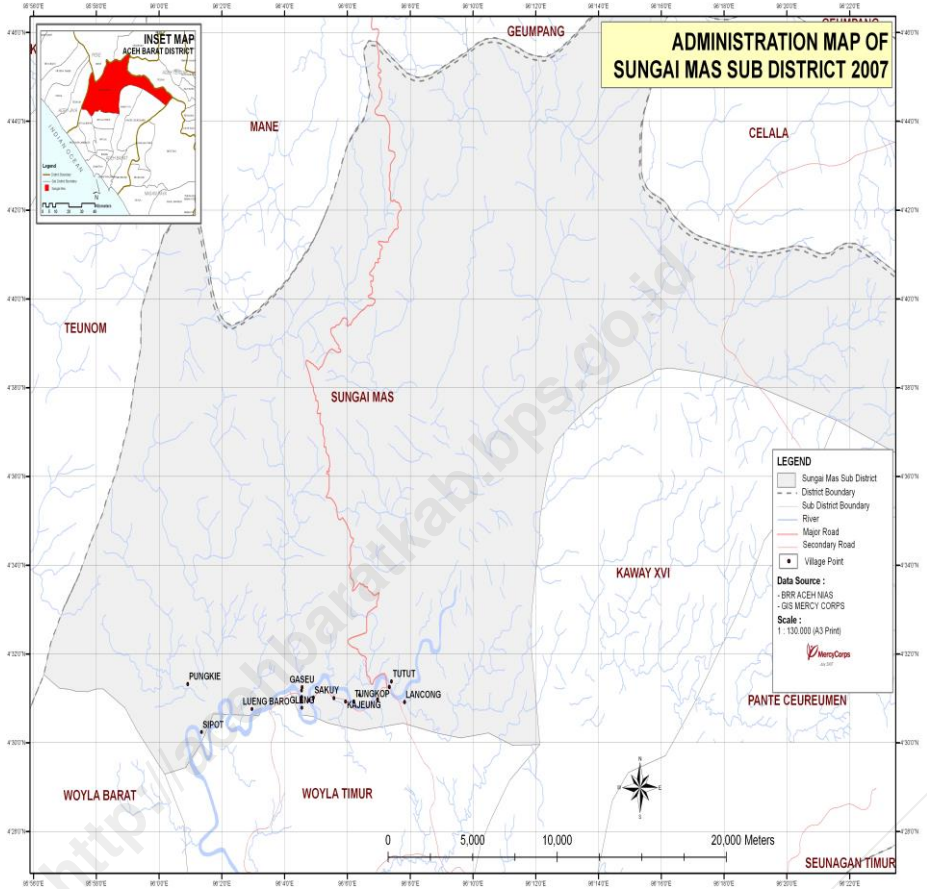
Ilustrasi Gambar :
Firmansyah

Diterbitkan Oleh :
© Badan Pusat Statistik Kabupaten Aceh Barat

Dicetak Oleh :
Badan Pusat Statistik Kabupaten Aceh Barat

Dilarang mengumumkan, mendistribusikan, mengomunikasikan, dan/atau menggandakan sebagian atau seluruh isi buku ini untuk tujuan komersial tanpa izin tertulis dari Badan Pusat Statistik.

PETA KECAMATAN SUNGAI MAS



<http://acehbaratkab.bps.go.id>

KEPALA BPS KABUPATEN ACEH BARAT



Mughlisuddin, SE

<http://acehbaratkab.bps.go.id>

GAMBARAN UMUM WILAYAH

Nama Kecamatan	:	Sungai Mas
Ibukota Kecamatan	:	Kajeung
Kabupaten	:	Aceh Barat
Provinsi	:	Aceh
Luas Kecamatan	:	781,73 Km ²
Persentase Luas Kecamatan Terhadap Luas Kabupaten	:	29.53 %
Jumlah Kemukiman	:	2 Mukim
Jumlah Desa / Gampong	:	18 Desa/Gampong
Titik Koordinat	:	- 04°28 LU dan 04°47 LU - 95°56 BT dan 96°29 BT
Batas-batas Kecamatan	:	
• Sebelah Utara	:	Kabupaten Pidie
• Sebelah Selatan	:	Kecamatan Woyla Timur
• Sebelah Barat	:	Kabupaten Nagan Raya
• Sebelah Timur	:	Kabupaten Aceh Jaya

<http://acehbaratkab.bps.go.id>

KATA PENGANTAR

Assalamu'alaikum Warahmatullahi Wabarakatuh.

Dengan memanjatkan puji syukur kehadiran Allah SWT, kami selaku Koordinator Statistik Kecamatan (KSK) Sungai Mas Kabupaten Aceh Barat telah dapat menyelesaikan publikasi Kecamatan Sungai Mas Dalam Angka 2017

Publikasi Kecamatan Sungai Mas Dalam Angka 2017 ini menyajikan data-data yang dikumpulkan dari berbagai kegiatan Badan Pusat Statistik (BPS) Kabupaten Aceh Barat selama tahun 2016 serta instansi pemerintah, swasta, BUMN dan instansi non pemerintah lainnya.

Kritik dan saran dari berbagai pihak sangat kami harapkan untuk penyempurnaan penyusunan buku ini di masa yang akan datang, semoga hasil publikasi ini dapat memenuhi kebutuhan analisis data statistik baik oleh instansi pemerintah, swasta kalangan akademisi maupun masyarakat luas.

Kami menyampaikan penghargaan dan ucapan terima kasih kepada semua pihak terutama Kepala BPS Kabupaten Aceh Barat beserta teman-teman seperjuangan di BPS dan kepada Bapak Camat Sungai Mas beserta stafnya yang telah memberikan bantuan dan motivasi hingga terwujudnya penyusunan buku ini.

Wassalamu'alaikum Warahmatullahi Wabarakatuh

Meulaboh, September 2017
Koordinator Statistik Kecamatan
Sungai Mas

Taufiq

<http://acehbaratkab.bps.go.id>

DAFTAR ISI

	Halaman
Katalog BPS	ii
Peta Kecamatan Sungai Mas	iii
Foto Kepala BPS Kabupaten Aceh Barat	v
Gambaran Umum Wilayah	vi
Kata Pengantar KSK Sungai Mas	ix
Daftar Isi	xi
BAB I Geografis	1
Tabel 1.1 Letak Geografis Menurut Keberadaan Desa Dalam Kecamatan Sungai Mas Tahun 2016	3
Tabel 1.2 Topografi Wilayah dan Tinggi Rata-rata Diatas Permukaan Laut (DPL) Menurut Desa Dalam Kecamatan Sungai Mas Tahun 2016	4
Tabel 1.3 Suhu Udara Rata-rata Per Bulan Di Kabupaten Aceh Barat Tahun 2014-2016	5
Tabel 1.4 Kelembaban Udara Rata-rata Per Bulan Di Kabupaten Aceh Barat Tahun 2014-2016	6
Tabel 1.5 Suhu Udara Minimum Dan Maksimum Per Bulan Di Kabupaten Aceh Barat Tahun 2016	7
Tabel 1.6 Klimatologi Arah Angin Dan Kecepatan Angin Per Bulan Di Kabupaten Aceh Barat Tahun 2016	8
Tabel 1.7 Jumlah Curah Hujan Dan Hari Hujan Per Bulan Di Kabupaten Aceh Barat Tahun 2014 - 2016	9
BAB II Pemerintahan	11
Tabel 2.1 Nama – Nama Pejabat menurut Umur, Jabatan dan Pendidikan Terakhir Dalam Kecamatan Sungai Mas Tahun 2016	13
Tabel 2.2 Status Desa, Sebutan dan Klasifikasi Desa Dalam Kecamatan Sungai Mas Tahun 2016	14
Tabel 2.3 Nama-Nama Kepala Dalam Kecamatan Sungai Mas Tahun 2016	15
Tabel 2.4 Jumlah Aparat Desa Masing-Masing Desa Dalam Kecamatan Sungai Mas Tahun 2016	16
Tabel 2.5 Nama Mukim, Luas Mukim, Jumlah Desa dan Imum Mukim Dalam Kecamatan Sungai Mas Tahun 2016	17
Tabel 2.6 Nama Mukim, Nama Desa dan Luas Desa Dalam Kecamatan Sungai Mas Tahun 2016	18
Tabel 2.7 Jarak Masing-Masing Desa Ke Ibukota Kecamatan Dan Ibukota Kabupaten Tahun 2016	19

Daftar Isi

BAB III	Penduduk	21
Tabel 3.1	Jumlah Penduduk dan Rata-rata Pertumbuhan per Tahun Dalam Kecamatan Sungai Mas Tahun 2015 - 2016	23
Tabel 3.2	Jumlah Penduduk Menurut Desa, Jenis Kelamin dan Seks Rasio Dalam Kecamatan Sungai Mas Tahun 2016	24
Tabel 3.3	Luas Desa, Jumlah Penduduk dan Kepadatan Penduduk Dalam Kecamatan Sungai Mas Tahun 2016	25
Tabel 3.4	Jumlah Penduduk, Rumah Tangga (RT) dan Rata-rata Penduduk per RT Dalam Kecamatan Sungai Mas Tahun 2016	26
Tabel 3.5	Jumlah Penduduk Menurut Kelompok Umur dan Jenis Kelamin Dalam Kecamatan Sungai Mas Tahun 2016	27
BAB IV	Sosial Budaya	29
Tabel 4.1	Jumlah Sekolah Negeri dan Swasta menurut Jenjang Pendidikan Dalam Kecamatan Sungai Mas Tahun 2016	31
Tabel 4.2	Jumlah Sekolah Negeri/Swasta dan Kelas Menurut Jenjang Pendidikan Pada Sekolah Umum Dalam Kecamatan Sungai Mas Tahun Ajaran 2016 - 2017	32
Tabel 4.3	Jumlah Sarana Kesehatan menurut Jenis Sarana Dalam Kecamatan Sungai Mas Tahun 2016	33
Tabel 4.4	Jumlah Tenaga Kesehatan yang Tinggal di Desa Dalam Kecamatan Sungai Mas Tahun 2016	34
Tabel 4.5	Jumlah Mesjid dan Meunasah menurut Desa Dalam Kecamatan Sungai Mas Tahun 2016	35
Tabel 4.6	Keberadaan Perkumpulan Kegiatan Olah Raga menurut Desa Dalam Kecamatan Sungai Mas Tahun 2016	36
Tabel 4.7	Keberadaan Lapangan Olah Raga menurut Desa Dalam Kecamatan Sungai Mas Tahun 2016	37
Tabel 4.8	Sumber Air Minum Sebagian Besar Rumah Tangga Dalam Kecamatan Sungai Mas Tahun 2016	38
BAB V	Pertanian	39
Tabel 5.1	Luas Tanam, Panen, Produksi dan Rata-Rata Produksi Tanaman Padi dan Palawija Dalam Kecamatan Sungai Mas Tahun 2016	41
Tabel 5.2	Luas Tanam, Panen, Produksi dan Rata-Rata Produksi Tanaman Sayuran Dalam Kecamatan Sungai Mas Tahun 2016	42
Tabel 5.3	Luas Tanam, Panen, Produksi dan Rata-Rata Produksi Tanaman Buah-Buahan Dalam Kecamatan Sungai Mas Tahun 2016	43

Tabel 5.4	Jumlah Populasi Ternak menurut Jenis Ternak Dalam Kecamatan Sungai Mas Tahun 2015 - 2016	44
Tabel 5.5	Produksi Budidaya Perikanan Dalam Kecamatan Sungai Mas Tahun 2015 - 2016	45
Tabel 5.6	Luas Areal dan Produksi Tanaman Perkebunan Rakyat Dalam Kecamatan Sungai Mas Tahun 2016	46
BAB VI	Perhubungan dan Komunikasi	47
Tabel 6.1	Jenis Permukaan Jalan Utama Antar Desa Dalam Kecamatan Sungai Mas Tahun 2016	49
Tabel 6.2	Jenis Penerangan Jalan Utama Antar Desa Dalam Kecamatan Sungai Mas Tahun 2016	50
Tabel 6.3	Keberadaan Sinyal Telepon Genggam/Handphone Menurut Desa Dalam Kecamatan Sungai Mas Tahun 2016	51
Tabel 6.4	Keberadaan Sarana Komunikasi Menurut Desa Dalam Kecamatan Sungai Mas Tahun 2016	52
Tabel 6.5	Program TV yang Dapat Diterima Menurut Desa Dalam Kecamatan Sungai Mas Tahun 2016	53
BAB VII	Perdagangan dan Industri	55
Tabel 7.1	Jumlah Sarana Perekonomian Rakyat menurut Jenis Dalam Kecamatan Sungai Mas Tahun 2016	57
Tabel 7.2	Jumlah Koperasi Jasa menurut Jenis Koperasi Dalam Kecamatan Sungai Mas Tahun 2014-2015	58
Tabel 7.3	Jumlah Industri Tradisional menurut Jenis Industri Dalam Kecamatan Sungai Mas Tahun 2015 - 2016	59
Tabel 7.4	Jumlah Industri Makanan menurut Jenis Industri Dalam Kecamatan Sungai Mas Tahun 2015 - 2016	60
Tabel 7.5	Jumlah Industri Jasa menurut Jenis Industri Dalam Kecamatan Sungai Mas Tahun 2015 - 2016	61
Tabel 7.6	Jumlah Industri Bahan Bangunan/Konstruksi menurut Jenis Industri Dalam Kecamatan Sungai Mas Tahun 2015 - 2016	62

<http://acehbaratkab.bps.go.id>



<http://aceh...>

BABI

GEOGRAFI DAN IKLIMI

<http://acehbaratkab.bps.go.id>

Tabel 1.1
Letak Geografis Menurut Keberadaan Desa
Dalam Kecamatan Sungai Mas Tahun 2016

Nama Desa	Terhadap Kawasan Hutan		
	Di Luar	Di Tepi/Sekitar	Di Dalam
(1)	(2)	(3)	(4)
01. Tuwi Saya		√	
02. Lueng Baro		√	
03. Sipot		√	
04. Gaseu		√	
05. Leubok Beutong		√	
06. Pungkie		√	
07. Gunong Buloh		√	
08. Ramitie		√	
09. Gleung		√	
10. Tanah Mirah		√	
11. Drien Sibak		√	
12. Sakuy	√		
13. Kajeung	√		
14. Geudong	√		
15. Tungkop	√		
16. Sarah Perlak	√		
17. Lancong		√	
18. Tutut	√		
Jumlah	6	12	

Sumber : BPS Kabupaten Aceh Barat

Tabel 1.2
Topografi Wilayah dan Tinggi Rata-rata Diatas Permukaan Laut (DPL) Menurut Desa
Dalam Kecamatan Sungai Mas Tahun 2016

Nama Desa	Topografi Wilayah			Rata-rata Ketinggian DPL (m)
	Dataran	Lereng/ Punggung Bukit	Lembah/ Daerah Aliran Sungai	
(1)	(2)	(3)	(4)	(5)
01. Tuwi Saya		√		50
02. Lueng Baro			√	27
03. Sipot			√	27
04. Gaseu			√	36
05. Leubok Beutong			√	30
06. Pungkie			√	27
07. Gunung Buloh		√		33
08. Ramitie		√		41
09. Gleung		√		36
10. Tanah Mirah	√			37
11. Drien Sibak		√		44
12. Sakuy			√	40
13. Kajeung		√		37
14. Geudong		√		50
15. Tungkop		√		42
16. Sarah Perlak		√		46
17. Lancong		√		47
18. Tutut		√		45
Jumlah	1	11	6	

Sumber : BPS Kabupaten Aceh Barat

Tabel 1.3
Suhu Udara Rata-rata Per Bulan
Di Kabupaten Aceh Barat Tahun 2014-2016

Bulan	Suhu Udara (°C)		
	2014	2015	2016
(1)	(2)	(3)	(4)
Januari	26,6	26,3	27,5
Pebruari	26,5	26,5	27,1
Maret	29,1	27,1	28,0
April	26,6	26,6	27,8
Mei	27,0	26,7	27,2
Juni	27,0	26,8	26,9
Juli	26,5	26,6	26,5
Agustus	26,1	26,5	26,3
September	26,1	26,3	26,4
Oktober	26,2	26,5	26,0
Nopember	26,2	26,5	26,1
Desember	25,8	27	26,0
Rata-Rata	26,6	26,6	26,8

Sumber : Stasiun Meteorologi dan Geofisika Cut Nyak Dhien

Tabel 1.4
Kelembaban Udara Rata-rata Per Bulan
Di Kabupaten Aceh Barat Tahun 2014-2016

Bulan	Kelembaban Udara (%)		
	2014	2015	2016
(1)	(2)	(3)	(4)
Januari	88	90	90
Pebruari	84	89	91
Maret	89	90	88
April	89	91	99
Mei	88	91	89
Juni	86	90	85
Juli	85	91	85
Agustus	88	98	86
September	89	91	85
Oktober	90	92	89
November	91	92	91
Desember	90,0	91	92
Rata-Rata	88,1	91,3	95

Sumber : Stasiun Meteorologi dan Geofisika Cut Nyak Dhien

Tabel 1.5
Suhu Udara Minimum Dan Maksimum Per Bulan
Di Kabupaten Aceh Barat Tahun 2016

Bulan	Suhu Minimum (°C)		Suhu Maksimum (°C)	
	Rata-rata	Terendah	Rata-rata	Terendah
(1)	(2)	(3)	(4)	(5)
Januari	32,0	24,1	91	74
Pebruari	32,2	23,7	97	84
Maret	32,5	23,0	95	85
April	32,5	24,0	94	85
Mei	31,8	24,1	95	85
Juni	31,8	22,2	97	80
Juli	31,7	22,8	91	79
Agustus	31,6	23,0	96	78
September	31,5	22,8	91	81
Oktober	30,6	22,4	98	81
November	30,6	22,6	95	87
Desember	30,6	22,3	97	87

Sumber : Stasiun Meteorologi dan Geofisika Cut Nyak Dhien

Tabel 1.6
Klimatologi Arah Angin Dan Kecepatan Angin Per Bulan
Di Kabupaten Aceh Barat Tahun 2016

Bulan Macth	Tekanan Udara Atmospheric peresure (mb)	Kecepatan Angin Wind velocity (knoy)	Penyinaran Matahari Duration of Sunshine (%)
(1)	(2)	(3)	(4)
Januari/January	1 010,9	3	88
Februari/February	1 010,4	3	83
Maret/March	1 010,6	3	77
April/April	1 010,0	2	73
Mei/May	1 009,4	3	44
Juni/June	1 011,1	3	63
Juli/July	1 010,3	3	70
Agustus/August	1 010,6	3	37
September/September	1 011,2	2	64
Oktober/October	1 011,0	2	43
November/November	1 010,3	3	46
Desember/December	1 010,1	2	37

Sumber : Stasiun Meteorologi dan Geofisika Cut Nyak Dhien

Tabel 1.7
Jumlah Curah Hujan Dan Hari Hujan Per Bulan
Di Kabupaten Aceh Barat Tahun 2014 - 2016

Bulan	Curah Hujan (mm)			Hari Hujan (HH)		
	2014	2015	2016	2014	2015	2016
(1)	(2)	(3)	(4)	(6)	(7)	(8)
Januari	129,5	255,4	495	13	13	15
Pebruari	195,1	169,0	261	5	10	10
Maret	325,4	167,4	271	15	14	12
April	233,8	498,2	354	19	16	16
Mei	324,4	269,1	653	18	18	21
Juni	293,2	394,1	303	12	12	16
Juli	336,9	214,6	105	15	16	7
Agustus	516,6	214,8	566	18	14	14
September	346,3	355,2	170	19	18	17
Oktober	347,5	449,5	477	21	18	19
November	704,4	421,8	523	20	21	23
Desember	327,4	381,1	264	23	14	16
Jumlah	4080,50	3790,20	4,440	198	184,0	18
Rata-rata	340,04	315,85	370,0	16,5	15,33	16

Sumber : Stasiun Meteorologi dan Geofisika Cut Nyak Dhien

<http://acehbaratkab.bps.go.id>



<http://aceh.pratkab.lps.go.id>

BAB II

PEMERINTAHAN

<http://acehbaratkab.bps.go.id>

Tabel 2.1
 Nama – Nama Pejabat menurut Umur, Jabatan dan Pendidikan Terakhir
 Dalam Kecamatan Sungai Mas Tahun 2016

Nama / NIP	Umur (Th)	Jabatan	Pendidikan Terakhir
(1)	(2)	(3)	(4)
1. <u>Zakaria, SE</u> 19720504 200112 1 002	45	Plt,Camat	S1
2. Rusli 19610121 198412 1 001	56	Kasi Trantib	SLTA
3. Sulaiman 19640101 198603 1 029	53	Kasi Pemerintahan	SLTA
4. Warjohan, S.Sos 19740204 200112 1 002	43	Kasi Kesra	S1
5. Erdi Adnan 19701108 199403 1 003	47	Kasi Pelayanan	SLTA
6. Aminusah 19680115 199003 2 004	49	Kasubbag Keuangan dan Pegawaiian	S1
7. Irwansyah 19781008 199803 1 002	39	Kasi Ekonomi dan Pebangunan	S1

Sumber : Kecamatan Sungai Mas

Tabel 2.2
 Status Desa, Sebutan dan Jumlah Dusun
 Dalam Kecamatan Sungai Mas Tahun 2016

Nama Desa	Status Desa	Sebutan	Jumlah Dusun
(1)	(2)	(3)	(4)
01. Tuwi Saya	Definitif	Gampong	2
02. Lueng Baro	Definitif	Gampong	2
03. Sipot	Definitif	Gampong	3
04. Gaseu	Definitif	Gampong	3
05. Leubok Beutong	Definitif	Gampong	2
06. Pungkie	Definitif	Gampong	2
07. Gunong Buloh	Definitif	Gampong	2
08. Ramitie	Definitif	Gampong	2
09. Gleung	Definitif	Gampong	3
10. Tanah Mirah	Definitif	Gampong	3
11. Drien Sibak	Definitif	Gampong	2
12. Sakuy	Definitif	Gampong	2
13. Kajeung	Definitif	Gampong	3
14. Geudong	Definitif	Gampong	3
15. Tungkop	Definitif	Gampong	3
16. Sarah Perlak	Definitif	Gampong	3
17. Lancong	Definitif	Gampong	2
18. Tutut	Definitif	Gampong	2
Jumlah			44

Sumber : Kecamatan Sungai Mas

Tabel 2.3
 Nama – Nama Kepala Desa
 Dalam Kecamatan Sungai Mas Tahun 2016

Nama Desa	Nama Kepala Desa
(1)	(2)
01. Tuwi Saya	Ismujal
02. Lueng Baro	Baharuddin
03. Sipot	Burhan
04. Gaseu	Amri
05. Leubok Beutong	Nyak umar
06. Pungkie	Usman
07. Gunong Buloh	Sutomo Sution
08. Ramitie	Burhanuddin
09. Gleung	A. Hamid
10. Tanoh Mirah	T. Ismail
11. Drien Sibak	M. Rizal
12. Sakuy	Yuslaini
13. Kajeung	Rabiul
14. Geudong	Hasan Jauhari
15. Tungkop	M. Zein
16. Sarah Perlak	Wazan MD
17. Lancong	Musliadi
18. Tutut	Ali Hasyimi

Sumber : Kecamatan Sungai Mas

Tabel 2.4
Jumlah Aparat Desa Masing-masing Desa
Dalam Kecamatan Sungai Mas Tahun 2016

Nama Desa	Kepala Desa	Sekdes	Kepala Dusun	Kepala Urusan
(1)	(2)	(3)	(4)	(5)
01. Tuwi Saya	1	1	2	3
02. Lueng Baro	1	1	2	3
03. Sipot	1	1	3	3
04. Gaseu	1	1	3	3
05. Leubok Beutong	1	1	2	3
06. Pungkie	1	1	2	3
07. Gunung Buloh	1	1	2	3
08. Ramitie	1	1	2	3
09. Gleung	1	1	3	3
10. Tanah Mirah	1	1	3	3
11. Drien Sibak	1	1	2	3
12. Sakuy	1	1	2	3
13. Kajeung	1	1	3	3
14. Geudong	1	1	3	3
15. Tungkop	1	1	3	3
16. Sarah Perlak	1	1	3	3
17. Lancong	1	1	2	3
18. Tutut	1	1	2	3
Jumlah	18	18	44	54

Sumber : Kecamatan Sungai Mas

Tabel 2.5
Nama Mukim, Luas Mukim, Jumlah Desa dan Imum Mukim
Dalam Kecamatan Sungai Mas Tahun 2016

Nama Mukim	Luas Mukim (Km ²)	Jumlah Desa	Nama Imum Mukim
(1)	(2)	(3)	(4)
1. Tungkop	379.1	9	Adnan
2. Darul Ikhshan	402.7	9	Aidi Sadar

Sumber : Kecamatan Sungai Mas

Tabel 2.6
 Nama Mukim, Nama Desa dan Luas Desa
 Dalam Kecamatan Sungai Mas Tahun 2016

Nama Mukim	Nama Desa	Luas Desa (Km ²)
(1)	(2)	(3)
01. Tungkop	1. Kajeung	43
	2. Tuwi Saya	37,5
	3. Geudong	38,2
	4. Sarah Perlak	37,5
	5. Tutut	45,7
	6. Lancong	48,1
	7. Tungkop	43
	8. Drien Sibak	44
	9. Sakuy	42,1
02. Darul Ikhsan	1. Tanoh Mirah	45,4
	2. Gleung	47,3
	3. Leubok Beutong	37,5
	4. Ramitie	47,3
	5. Gunong Buloh	42,5
	6. Gaseu	45,7
	7. Pungkie	47,3
	8. Sipot	45,7
	9. Lueng Baroe	44

Sumber : Kecamatan Sungai Mas

Tabel 2.7
 Jarak Masing-Masing Desa Ke Ibukota Kecamatan
 Dan Ibukota Kabupaten Tahun 2016

Nama Desa	Jarak ke Ibukota (Km)	
	Kecamatan	Kabupaten
(1)	(2)	(3)
01. Tuwi Saya	1,0	64,0
02. Lueng Baro	15,0	76,0
03. Sipot	14,0	74,5
04. Gaseu	13,0	73,0
05. Leubok Beutong	10,0	71,0
06. Pungkie	14,0	76,0
07. Gunung Buloh	10,5	73,5
08. Ramitie	12,0	73,0
09. Gleung	6,5	70,0
10. Tanah Mirah	2,5	67,0
11. Drien Sibak	8,0	64,0
12. Sakuy	2,0	66,0
13. Kajeung (Ibukota Kecamatan)	-	65,0
14. Geudong	2,0	64,0
15. Tungkop	8,0	62,0
16. Sarah Perlak	4,0	60,0
17. Lancong	8,0	59,0
18. Tutut	4,0	61,0

Sumber : Kecamatan Sungai Mas

<http://acehbaratkab.bps.go.id>



<http://acehbaratke>

BAB III

KEPENDUDUKAN

<http://acehbaratkab.bps.go.id>

Tabel 3.1
Jumlah Penduduk dan Rata-rata Pertumbuhan per Tahun
Dalam Kecamatan Sungai Mas Tahun 2015 - 2016

Nama Desa / Kelurahan	Jumlah Penduduk		Pertumbuhan per tahun (%)
	2015	2016	
(1)	(2)	(3)	(4)
01. Tuwi Saya	74	76	2.70
02. Lueng Baro	57	58	1.75
03. Sipot	136	138	1.47
04. Gaseu	208	212	1.92
05. Leubok Beutong	120	122	1.67
06. Pungkie	170	173	1.76
07. Gunong Buloh	91	93	2.20
08. Ramitie	63	65	3.17
09. Gleung	479	487	1.67
10. Tanah Mirah	276	281	1.81
11. Drien Sibak	80	82	2.50
12. Sakuy	93	95	2.15
13. Kajeung	400	409	2.25
14. Geudong	329	335	1.82
15. Tungkop	432	440	1.85
16. Sarah Perlak	206	211	2.43
17. Lancong	294	299	1.70
18. Tutut	217	221	1.84
Jumlah	3,725	3,795	

Sumber : BPS Kabupaten Aceh Barat 2017

Tabel 3.2
Jumlah Penduduk Menurut Desa, Jenis Kelamin dan Seks Rasio
Dalam Kecamatan Sungai Mas Tahun 2016

Nama Desa	Laki-Laki	Perempuan	Jumlah	Seks Rasio
(1)	(2)	(3)	(4)	(5)
01. Tuwi Saya	37	39	76	95
02. Lueng Baro	29	29	58	100
03. Sipot	68	70	138	97
04. Gaseu	104	108	212	96
05. Leubok Beutong	59	63	122	94
06. Pungkie	91	82	173	111
07. Gunong Buloh	46	47	93	98
08. Ramitie	28	37	65	76
09. Gleung	259	228	487	114
10. Tanoh Mirah	133	148	281	90
11. Drien Sibak	44	38	82	116
12. Sakuy	50	45	95	111
13. Kajeung	200	209	409	96
14. Geudong	176	159	335	111
15. Tungkop	230	210	440	110
16. Sarah Perlak	102	109	211	94
17. Lancong	151	148	299	102
18. Tutut	113	108	221	105
Jumlah	1,878	1,847	3,725	102

Sumber : BPS Kabupaten Aceh Barat 2017

Tabel 3.3
Luas Desa, Jumlah Penduduk dan Kepadatan Penduduk
Dalam Kecamatan Sungai Mas Tahun 2016

Nama Desa	Jumlah Penduduk	Luas Desa (Km ²)	Kepadatan Penduduk (Jiwa/ Km ²)
(1)	(2)	(3)	(4)
01. Tuwi Saya	76	37.5	1.98
02. Lueng Baro	58	44.0	1.30
03. Sipot	138	45.7	2.98
04. Gaseu	212	45.7	4.56
05. Leubok Beutong	122	37.5	3.20
06. Pungkie	173	47.3	3.59
07. Gunong Buloh	93	42.5	2.14
08. Ramitie	65	47.3	1.33
09. Gleung	487	47.3	10.13
10. Tanah Mirah	281	45.4	6.10
11. Drien Sibak	82	44.0	1.82
12. Sakuy	95	42.1	2.21
13. Kajeung	409	43.0	9.30
14. Geudong	335	38.2	8.61
15. Tungkop	440	43.0	10.05
16. Sarah Perlak	211	37.5	5.49
17. Lancong	299	48.1	6.11
18. Tutut	221	45.7	4.75
Jumlah	3.795	781,73	4,77

Catatan : Luas Desa Tidak Termasuk Hutan Negara
Sumber : BPS Kabupaten Aceh Barat 2017

Tabel 3.4
Jumlah Penduduk, Jumlah Rumah Tangga (RT) dan Rata-rata Penduduk per RT
Dalam Kecamatan Sungai Mas Tahun 2016

Nama Desa	Jumlah Penduduk	Jumlah Rumah Tangga	Rata-rata Penduduk Per RT
(1)	(2)	(3)	(4)
01. Tuwi Saya	76	20	4
02. Lueng Baro	58	13	4
03. Sipot	138	36	4
04. Gaseu	212	57	4
05. Leubok Beutong	122	36	3
06. Pungkie	173	42	4
07. Gunong Buloh	93	28	3
08. Ramitie	65	16	4
09. Gleung	487	131	4
10. Tanoh Mirah	281	80	3
11. Drien Sibak	82	22	4
12. Sakuy	95	28	3
13. Kajeung	409	107	4
14. Geudong	335	81	4
15. Tungkop	440	114	4
16. Sarah Perlak	211	60	4
17. Lancong	299	76	4
18. Tutut	221	53	4
Jumlah	3,795	1.002	

Sumber : BPS Kabupaten Aceh Barat 2017

Tabel 3.5
Jumlah Penduduk Menurut Kelompok Umur dan Jenis Kelamin
Dalam Kecamatan Sungai Mas Tahun 2016

Kelompok Umur	Laki-Laki	Perempuan	Jumlah
(1)	(2)	(3)	(4)
0 - 4	186	193	379
5 - 9	213	194	407
10 - 14	177	148	325
15 - 19	120	106	226
20 - 24	124	134	258
25 - 29	165	192	357
30 - 34	146	173	319
35 - 39	190	186	376
40 - 44	171	135	306
45 - 49	115	126	241
50 - 54	115	126	241
55 - 59	67	48	115
60 - 64	51	57	115
65 - 69	38	29	67
70 - 74	14	36	50
75+	19	19	36
Jumlah	1.920	1,875	3,795

Sumber : BPS Aceh Barat 2017

<http://acehbaratkab.bps.go.id>



<http://aceh>

BAB IV

SOSIAL BUDAYA

<http://acehbaratkab.bps.go.id>

Tabel 4.1
Jumlah Sekolah Negeri dan Swasta menurut Jenjang Pendidikan
Dalam Kecamatan Sungai Mas Tahun 2016

Nama Desa	Jenjang Pendidikan				
	TK/ RA	SD/ MI	SMP/ MTs	SLTA/ MA	Akademi/ PT
(1)	(2)	(3)	(4)	(5)	(6)
01. Tuwi Saya	-	-	-	-	-
02. Lueng Baro	-	1	-	-	-
03. Sipot	1	-	-	-	-
04. Gaseu	1	1	-	-	-
05. Leubok Beutong	-	-	-	-	-
06. Pungkie	-	-	-	-	-
07. Gunung Buloh	-	-	-	-	-
08. Ramitie	-	-	-	-	-
09. Gleung	1	1	-	-	-
10. Tanah Mirah	1	1	-	-	-
11. Drien Sibak	-	-	-	-	-
12. Sakuy	-	-	-	-	-
13. Kajeung	1	1	1	-	-
14. Geudong	-	1	-	1	-
15. Tungkop	1	1	-	-	-
16. Sarah Perlak	-	1	-	-	-
17. Lancong	1	1	-	-	-
18. Tutut	1	-	-	-	-
Jumlah	8	9	1	1	-

Sumber : Kecamatan Sungai Mas 2017

Tabel 4.2
 Jumlah Sekolah Negeri/Swasta dan Kelas Menurut Jenjang Pendidikan
 Pada Sekolah Umum Dalam Kecamatan Sungai Mas
 Tahun Ajaran 2016/2017

Jenjang Pendidikan	Jumlah Sekolah	Rombongan Belajar	Jumlah Murid	Jumlah Kelas	Jumlah Guru
(1)	(2)	(3)	(4)	(5)	
1. TK/RA Swasta	8	3	52	8	9
2. SD Negeri	8	48	497	42	96
3. SD Swasta	1	3	6	2	3
4. SLTP Negeri	1	5	111	6	14
5. SLTP Swasta	-	-	-	-	-
6. SMU Negeri	1	5	110	5	17
7. SMU Swasta	-	-	-	-	-
8. SMK Negeri	-	-	-	-	-
9. SMK Swasta	-	-	-	-	-

Sumber : Dinas Pendidikan Kabupaten Aceh Barat 2017

Tabel 4.3
Jumlah Sarana Kesehatan menurut Jenis Sarana
Dalam Kecamatan Sungai Mas Tahun 2016

Nama Desa	Jenis Sarana					Jumlah
	Puskes- mas	Pustu	Praktek Dokter	Poskes- des	Pos- yandu	
(1)	(2)	(3)	(4)		(5)	(6)
01. Tuwi Saya	-	-	-	-	1	1
02. Lueng Baro	-	-	-	-	1	1
03. Sipot	-	-	-	-	1	1
04. Gaseu	-	-	-	-	1	1
05. Leubok Beutong	-	-	-	-	1	1
06. Pungkie	-	-	-	-	1	1
07. Gunung Buloh	-	-	-	-	1	1
08. Ramitie	-	-	-	-	1	1
09. Gleung	-	-	-	-	1	1
10. Tanah Mirah	-	-	-	-	1	1
11. Drien Sibak	-	-	-	-	1	1
12. Sakuy	-	-	-	-	1	1
13. Kajeung	1	-	1	-	1	3
14. Geudong	-	-	-	-	1	1
15. Tungkop	-	-	-	-	1	1
16. Sarah Perlak	-	-	-	-	1	1
17. Lancong	-	-	-	-	1	1
18. Tutut	-	-	-	-	1	1
Jumlah	1	-	1	-	18	20

Sumber : Pukesmas Kecamatan Sungai Mas 2017

Tabel 4.4
Jumlah Tenaga Kesehatan yang Tinggal di Desa
Dalam Kecamatan Sungai Mas Tahun 2016

Nama Desa	Tenaga Kesehatan				Jumlah
	Dokter	Bidan	Mantri Kesehatan	Dukun Bersalin	
(1)	(2)	(3)	(4)	(5)	(6)
01. Tuwi Saya	-	1	-	-	1
02. Lueng Baro	-	1	1	1	3
03. Sipot	-	-	-	1	1
04. Gaseu	-	1	1	3	5
05. Leubok Beutong	-	-	-	-	-
06. Pungkie	-	-	-	2	2
07. Gunong Buloh	-	-	-	-	-
08. Ramitie	-	1	-	1	2
09. Gleung	-	-	-	3	3
10. Tanah Mirah	-	1	1	1	3
11. Drien Sibak	-	-	-	-	-
12. Sakuy	-	-	-	-	-
13. Kajeung	1	4	4	2	11
14. Geudong	-	-	-	-	-
15. Tungkop	-	1	1	1	3
16. Sarah Perlak	-	-	-	1	1
17. Lancong	-	1	-	1	2
18. Tutut	-	-	1	1	2
Jumlah	1	11	9	18	39

Sumber : Pukesmas Kecamatan Sungai Mas 2017

Tabel 4.5
Jumlah Masjid dan Meunasah/Surau menurut Desa
Dalam Kecamatan Sungai Mas Tahun 2016

Nama Desa	Mesjid	Meunasah/ Surau	Jumlah
(1)	(2)	(3)	(4)
01. Tuwi Saya	-	1	1
02. Lueng Baro	-	1	1
03. Sipot	1	1	2
04. Gaseu	1	1	2
05. Leubok Beutong	-	1	1
06. Pungkie	1	1	2
07. Gunong Buloh	-	1	1
08. Ramitie	-	1	1
09. Gleung	1	1	2
10. Tanoh Mirah	1	1	2
11. Drien Sibak	-	1	1
12. Sakuy	-	1	1
13. Kajeung	1	1	2
14. Geudong	1	1	2
15. Tungkop	1	1	2
16. Sarah Perlak	-	1	1
17. Lancong	1	1	2
18. Tutut	1	1	2
Jumlah	10	18	28

Sumber : Kecamatan Sungai Mas 2017

Tabel 4.6
Keberadaan Perkumpulan Kegiatan Olah Raga menurut Desa
Dalam Kecamatan Sungai Mas Tahun 2016

Nama Desa	Perkumpulan Olah Raga				
	Sepak Bola	Bola Volley	Bulu Tangkis	Bela Diri	Tenis Lapangan
(1)	(2)	(3)	(4)	(5)	(6)
01. Tuwi Saya	-	-	-	-	-
02. Lueng Baro	-	√	-	-	-
03. Sipot	-	√	-	-	-
04. Gaseu	√	√	-	-	-
05. Leubok Beutong	-	√	-	-	-
06. Pungkie	-	√	-	-	-
07. Gunong Buloh	-	√	-	-	-
08. Ramitie	-	√	-	-	-
09. Gleung	√	√	-	-	-
10. Tanah Mirah	√	√	-	-	-
11. Drien Sibak	-	-	-	-	-
12. Sakuy	-	√	-	-	-
13. Kajeung	√	√	-	-	-
14. Geudong	-	√	-	-	-
15. Tungkop	√	√	-	-	-
16. Sarah Perlak	-	√	-	-	-
17. Lancong	-	√	-	-	-
18. Tutut	√	√	-	-	-
Jumlah	14	10	-	-	-

Sumber : Kecamatan Sungai Mas 2017

Tabel 4.7
Keberadaan Lapangan Olah Raga menurut Desa
Dalam Kecamatan Sungai Mas Tahun 2016

Nama Desa	Lapangan Olah Raga				
	Sepak Bola	Bola Volley	Bulu Tangkis	Bola Basket	Tenis Lapangan
(1)	(2)	(3)	(4)	(5)	(6)
01. Tuwi Saya	-	-	-	-	-
02. Lueng Baro	-	-	-	-	-
03. Sipot	√	-	-	-	-
04. Gaseu	√	√	-	-	-
05. Leubok Beutong	-	-	-	-	-
06. Pungkie	√	-	-	-	-
07. Gunong Buloh	-	-	-	-	-
08. Ramitie	-	-	-	-	-
09. Gleung	√	√	-	-	-
10. Tanah Mirah	√	-	-	-	-
11. Drien Sibak	-	√	-	-	-
12. Sakuy	-	√	-	-	-
13. Kajeung	√	√	-	-	-
14. Geudong	√	-	-	-	-
15. Tungkop	√	√	-	-	-
16. Sarah Perlak	√	√	-	-	-
17. Lancong	√	√	-	-	-
18. Tutut	√	√	-	-	-
Jumlah	11	9	-	-	-

Sumber : Kecamatan Sungai Mas 2017

Tabel 4.8
Sumber Air Minum Sebagian Besar Rumah Tangga
Dalam Kecamatan Sungai Mas Tahun 2016

Nama Desa	Sumber Air Minum			
	PAM	Sumur	Sungai	Air Hujan
(1)	(2)	(3)	(4)	(5)
01. Tuwi Saya	-	-	√	-
02. Lueng Baro	-	-	√	-
03. Sipot	-	-	√	-
04. Gaseu	-	√	-	-
05. Leubok Beutong	-	√	-	-
06. Pungkie	-	√	-	-
07. Gunong Buloh	-	-	√	-
08. Ramitie	-	√	-	-
09. Gleung	-	√	-	-
10. Tanoh Mirah	-	-	√	-
11. Drien Sibak	-	-	√	-
12. Sakuy	-	-	√	-
13. Kajeung	-	√	-	-
14. Geudong	-	√	-	-
15. Tungkop	-	-	√	-
16. Sarah Perlak	-	√	-	-
17. Lancong	-	-	√	-
18. Tutut	-	√	-	-
Jumlah	-	9	9	-

Sumber : Kecamatan Sungai Mas 2017



<http://acer>

BAB V

PERTANIAN

<http://acehbaratkab.bps.go.id>

Tabel 5.1
Luas Tanam, Panen, Produksi dan Rata-Rata Produksi Tanaman Padi
dan Palawija Dalam Kecamatan Sungai Mas Tahun 2016

Jenis Tanaman	Luas (Hektar)		Produksi (Ton)	Rata-rata Produksi/ (Ton/Hektar)
	Tanam	Panen		
(1)	(2)	(3)	(4)	(5)
1, Padi Sawah	957	804	4.904.40	6.10
2, Padi Ladang	103	280	840	3.0
3, Jagung	3	5	13.31	2,66
4, Kedele	-	-	-	-
5, Kacang Tanah	4	9	14.00	1,60
6, Kacang Hijau	-	-	-	-
7, Ubi Kayu	-	-	-	-
8, Ubi Jalar	-	-	-	-

Sumber : Dinas Pertanian dan Peternakan Kabupaten Aceh Barat

Tabel 5.2
Luas Tanam, Panen, Produksi dan Rata-Rata Produksi Tanaman Sayuran
Dalam Kecamatan Sungai Mas Tahun 2016

Jenis Tanaman	Luas (Hektar)		Produksi (Kuintal)	Rata-rata Produksi/ (Kuintal/Hektar)
	Tanam	Panen		
(1)	(2)	(3)	(4)	(5)
1. Kacang Panjang	7,98	3	7,68	2,66
2. Cabe Besar	9,40	2	9,40	4,70
3. Cabe Rawit	5	2	5,00	2,50
4. Terung	1,92	1	1,92	1,92
5. Tomat	-	-	-	-
6. Ketimun	8,61	3	17,22	2,87
7. Kangkung	1	1	2,60	2,80
8. Bayam	1,05	1	7,35	1,05
9. Sawi	-	-	-	-

Sumber : Dinas Pertanian dan Peternakan Kabupaten Aceh Barat

Tabel 5.3
Luas Tanam, Panen, Produksi dan Rata-Rata Produksi Tanaman Buah-Buahan
Dalam Kecamatan Sungai Mas Tahun 2016

Jenis Tanaman	Luas (Hektar)		Produksi (Kuintal)	Rata-rata Produksi/ (Kuintal/Hektar/Pohon)
	Tanam	Panen		
(1)	(2)	(3)	(4)	(5)
1. Mangga	-	-	-	-
2. Salak	-	-	-	-
3. Rambutan	203	627	7,5	1,50
4. Jeruk Manis	905	155	378,25	8,50
5. Langsat	-	-	-	-
6. Sawo	204	5,90	66,67	132,16
7. Durian	10 849	2,676	962,5	17,50
8. Jambu Biji	70	720	111,6	945,70
9. Nangka	65	28,20	400,44	183,30
10. Pisang	250	210	128,4	6,0
11. Pepaya	655	460	220	2,20
12. Semangka	-	-	-	-
13. Manggis	10	3.0	-	3
14. Jambu Air	70	135,10	945,7	945,7

Sumber : Dinas Pertanian dan Peternakan Kabupaten Aceh Barat

Tabel 5.4
Jumlah Populasi Ternak menurut Jenis Ternak
Dalam Kecamatan Sungai Mas
Tahun 2015 - 2016

Jenis Ternak	Populasi Ternak (Ekor)		Perubahan (%)
	Tahun 2015	Tahun 2016	
(1)	(3)		(4)
1. Sapi	2	18	11,11
2. Kerbau	1078	1.030	104
3. Kambing	459	375	122
4. Domba	53	7	757
5. Ayam Buras	4158	5,006	83
6. Ayam Ras	-	-	-
7. Itik	1487	191	778
8. Merpati	-	-	-

Sumber : Dinas Pertanian dan Peternakan Kabupaten Aceh Barat

Tabel 5.5
Produksi Budidaya Perikanan Dalam Kecamatan Sungai Mas
Tahun 2015 - 2016

Jenis Budidaya	Produksi (Ton)		Perubahan (%)
	Tahun 2015	Tahun 2016	
(1)	(2)	(3)	(4)
1. Kolam/Air Tawar	-	28,84	-
a. Ikan Mas	-	-	-
b. Mujair	-	-	-
c. Ikan Nila	-	-	-
d. Ikan Lele	-	-	-
e. Ikan Lainnya	-	-	-
2. Perairan Umum	-	-	-
Jumlah (1+2)	-	28,84	-

Sumber : Dinas Kelautan dan Perikanan Kabupaten Aceh Barat

Tabel 5.6
Luas Areal dan Produksi Tanaman Perkebunan Rakyat
Dalam Kecamatan Sungai Mas Tahun 2016

Jenis Tanaman	Luas Areal (Hektar)	Produksi (Ton)
(1)	(2)	(3)
1. Karet	1,408,11	959,54
2. Kelapa Sawit	393,00	1,291
3. Pinang	48,56	17,25
4. Kelapa Dalam	68,80	26,65
5. Biji Kopi	52,50	8,60
6. Kakao	4750	11,99
7. Cengkeh*)	-	-
8. Pala	-	-
9. Kemiri*)	-	-
10. Lada*)	-	-
11. Sagu*)	-	-
12. Aren*)	-	-
13. Kunyit*)	-	-
14. Jahe*)	-	-
15. Tebu*)	-	-
16. Nilam*)	-	-
17. Tebu	-	-
18. Kapuk/Randu	-	-

Catatan : *) Data tidak tersedia

Sumber : Dinas Kehutanan dan Perkebunan Kabupaten Aceh Barat



BAB VI

PERHUBUNGAN DAN KOMUNIKASI

<http://acehbaratkab.bps.go.id>

Tabel 6.1
 Jenis Permukaan Jalan Utama Antar Desa
 Dalam Kecamatan Sungai Mas Tahun 2016

Nama Desa	Aspal	Diperkeras (Kerikil, batu)	Tanah	Dapat dilalui kendaraan roda 4
(1)	(2)	(3)	(4)	(5)
01. Tuwi Saya	√		-	√
02. Lueng Baro	-	√	*)	-
03. Sipot	-	√	*)	-
04. Gaseu	-	√	-	√
05. Leubok Beutong	-	√	-	√
06. Pungkie	-	√	*)	√
07. Gunung Buloh	-	√	-	√
08. Ramitie	-	√	-	√
09. Gleung	-	√	-	√
10. Tanoh Mirah	√	-	-	√
11. Drien Sibak	-	√	-	√
12. Sakuy	√	-	-	√
13. Kajeung	√	-	-	√
14. Geudong	√	-	-	√
15. Tungkop	√	-	-	√
16. Sarah Perlak	√	-	-	√
17. Lancong	√	-	-	√
18. Tutut	√	-	-	√
Jumlah	8	9		16

Catatan : *) Jalan utama antar desa melalui sungai
 Sumber : Kecamatan Sungai Mas

Tabel 6.2
 Jenis Penerangan Jalan Utama Antar Desa
 Dalam Kecamatan Sungai Mas Tahun 2016

Nama Desa	Listrik Diusahakan Pemerintah	Listrik Non Pemerintah	Tidak Ada Penerangan
(1)	(2)	(3)	(4)
01. Tuwi Saya	√	-	-
02. Lueng Baro	√	-	-
03. Sipot	√	-	-
04. Gaseu	√	-	-
05. Leubok Beutong	√	-	-
06. Pungkie	√	-	-
07. Gunong Buloh	√	-	-
08. Ramitie	√	-	-
09. Gleung	√	-	-
10. Tanoh Mirah	√	-	-
11. Drien Sibak	√	-	-
12. Sakuy	√	-	-
13. Kajeung	√	-	-
14. Geudong	√	-	-
15. Tungkop	√	-	-
16. Sarah Perlak	√	-	-
17. Lancong	√	-	-
18. Tutut	√	-	-
Jumlah	18	-	-

Sumber :Kecamatan Sungai Mas

Tabel 6.3
Keberadaan Sinyal Telepon Genggam/*Handphone* Menurut Desa
Dalam Kecamatan Sungai Mas Tahun 2016

Nama Desa	Ada Kuat	Ada Lemah	Tidak Ada Sinyal
(1)	(2)	(3)	(4)
01. Tuwi Saya	-	√	-
02. Lueng Baro	-	√	-
03. Sipot	-	√	-
04. Gaseu	-	√	-
05. Leubok Beutong	-	√	-
06. Pungkie	-	√	-
07. Gunung Buloh	-	√	-
08. Ramitie	-	√	-
09. Gleung	-	√	-
10. Tanoh Mirah	-	√	-
11. Drien Sibak	-	√	-
12. Sakuy	-	√	-
13. Kajeung	√	-	-
14. Geudong	√	-	-
15. Tungkop	√	-	-
16. Sarah Perlak	√	-	-
17. Lancong	√	-	-
18. Tutut	√	-	-
Jumlah	6	12	-

Sumber : Kecamatan Sungai Mas

Tabel 6.4
Keberadaan Sarana Komunikasi Menurut Desa
Dalam Kecamatan Sungai Mas Tahun 2016

Nama Desa	Kantor Pos	Wartel/ Kiospon	Warung Internet (Warnet)
(1)	(2)	(3)	(4)
01. Tuwi Saya	-	-	-
02. Lueng Baro	-	-	-
03. Sipot	-	-	-
04. Gaseu	-	-	-
05. Leubok Beutong	-	-	-
06. Pungkie	-	-	-
07. Gunong Buloh	-	-	-
08. Ramitie	-	-	-
09. Gleung	-	-	-
10. Tanoh Mirah	-	-	-
11. Drien Sibak	-	-	-
12. Sakuy	-	-	-
13. Kajeung	-	-	-
14. Geudong	-	-	-
15. Tungkop	-	-	-
16. Sarah Perlak	-	-	-
17. Lancong	-	-	-
18. Tutut	-	-	-
Jumlah	-	-	-

Sumber : Kecamatan Sungai Mas

Tabel 6.5
Program TV yang Dapat Diterima Menurut Desa
Dalam Kecamatan Sungai Mas Tahun 2016

Nama Desa	TVRI	TV Swasta Nasional	TV Lokal
(1)	(2)	(3)	(4)
01. Tuwi Saya	-	√	-
02. Lueng Baro	-	√	-
03. Sipot	-	√	-
04. Gaseu	-	√	-
05. Leubok Beutong	-	√	-
06. Pungkie	-	√	-
07. Gunong Buloh	-	√	-
08. Ramitie	-	√	-
09. Gleung	-	√	-
10. Tanoh Mirah	-	√	-
11. Drien Sibak	-	√	-
12. Sakuy	-	√	-
13. Kajeung	-	√	-
14. Geudong	-	√	-
15. Tungkop	-	√	-
16. Sarah Perlak	-	√	-
17. Lancong	-	√	-
18. Tutut	-	√	-
Jumlah	-	18	-

Sumber : Kecamatan Sungai Mas

<http://acehbaratkab.bps.go.id>



<http://acehba...>

BAB VII

PERDAGANGAN DAN INDUSTRI

<http://acehbaratkab.bps.go.id>

Tabel 7.1
Jumlah Sarana Perekonomian Rakyat menurut Jenis
Dalam Kecamatan Sungai Mas Tahun 2016

Nama Desa	Pasar Rakyat	Banyaknya	
		Toko/Kios Kelontong	Warung Makan/Minum
(1)	(2)	(3)	(4)
01. Tuwi Saya	-	1	-
02. Lueng Baro	-	1	-
03. Sipot	-	1	-
04. Gaseu	-	6	2
05. Leubok Beutong	-	2	-
06. Pungkie	-	3	-
07. Gunong Buloh	-	1	-
08. Ramitie	-	1	-
09. Gleung	-	6	2
10. Tanah Mirah	-	8	1
11. Drien Sibak	-	-	2
12. Sakuy	-	2	2
13. Kajeung	1	10	5
14. Geudong	-	15	6
15. Tungkop	-	12	8
16. Sarah Perlak	-	11	6
17. Lancong	-	6	2
18. Tutut	1	12	8
Jumlah	2	108	44

Sumber : Kecamatan Sungai Mas

Tabel 7.2
 Jumlah Koperasi Jasa menurut Jenis Koperasi
 Dalam Kecamatan Sungai Mas
 Tahun 2015 - 2016

Jenis Industri	Jumlah Koperasi (Unit)	
	Tahun 2015	Tahun 2016
(1)	(2)	(3)
1. Koperasi Hutan Rakyat	-	-
2. Koperasi Pegawai Negeri	-	-
3. Koperasi Perkebunan	-	-
4. Koperasi Pertanian	-	-
5. Koperasi Pondok Pesantren	-	-
6. Koperasi Serba Usaha	2	5
7. Koperasi Unit Desa	-	-
8. Lainnya	-	5
Jumlah	2	10

Sumber : Dinas Perdagangan, Perindustrian dan Koperasi Kab. Aceh Barat

Tabel 7.3
Jumlah Industri Tradisional menurut Jenis Industri
Dalam Kecamatan Sungai Mas
Tahun 2015– 2016

Jenis Industri	Jumlah Industri (Unit)	
	Tahun 2015	Tahun 2016
(1)	(2)	(3)
1. Pandai Besi	-	-
2. Penggaraman	-	-
3. Anyaman Tikar	-	-
4. Anyaman Rotan	-	-
5. Tukang Kaleng	-	-
6. Sapi Ijuk/Lidi	-	-
7. Industri Pengolahan Lainnya	26	26
8. Tukang Jahit/Bordir	15	17
9. Sulaman Benang Emas	-	-
10. Industri Kerajinan Lainnya	2	1
Jumlah	43	44

Sumber : Kecamatan Sungai Mas

Tabel 7.4
 Jumlah Industri Makanan menurut Jenis Industri
 Dalam Kecamatan Sungai Mas
 Tahun 2015 - 2016

Jenis Industri	Jumlah Industri (Unit)	
	Tahun 2015	Tahun 2016
(1)	(2)	(3)
1. Limon/Sirop	-	-
2. Bubuk Kopi	2	-
3. Tempe	-	-
4. Tahu	-	-
5. Kerupuk	-	-
6. Roti/Mie	-	-
7. Minyak Goreng	-	-
8. Tebu	-	-
9. Makanan lainnya	1	1
10. Ikan Asin	1	1
Jumlah	4	2

Sumber : Kecamatan Sungai Mas

Tabel 7.5
 Jumlah Industri Jasa menurut Jenis Industri
 Dalam Kecamatan Sungai Mas
 Tahun 2015 - 2016

Jenis Industri	Jumlah Industri (Unit)	
	Tahun 2015	Tahun 2016
(1)	(2)	(3)
1. Reparasi Sepeda	-	-
2. Reparasi Sepeda Motor	-	-
3. Reparasi Mobil	-	-
4. Tambal Ban	5	5
5. Galangan Kapal	-	-
6. Reparasi Alat Elektronik	-	-
7. Tukang Las	-	-
8. Tukang Mas	-	-
9. Reparasi Jam	-	-
10. Tukang Foto	-	-
11. Foto Copy	-	-
12. Percetakan/Stempel/Sablon	-	-
13. Reparasi Jok Mobil	-	-
14. Salon Rias Pengantin	5	5
Jumlah	24	10

Sumber : Kecamatan Sungai Mas

Tabel 7.6
 Jumlah Industri Bahan Bangunan/Konstruksi menurut Jenis Industri
 Dalam Kecamatan Sungai Mas Tahun 2015 - 2016

Jenis Industri	Jumlah Industri (Unit)	
	Tahun 2015	Tahun 2016
(1)	(2)	(3)
1. Batu Bata	-	-
2. Batako	-	-
3. Perabot/Kusen/Mobiler	15	7
4. Bahan Bangunan dari Besi/Kaca	1	-
Jumlah	16	7

Sumber : Kecamatan Sungai Mas

<http://acehbaratkab.bps.go.id>

DATA

MENCERDASKAN BANGSA

<http://acehbaratkab.bps.go.id>



**BADAN PUSAT STATISTIK
KABUPATEN ACEH BARAT**

Jl. Sisingamangaraja No.2 Meulaboh

Telp. : (0655) 7553330 Email : bps1107@bps.go.id

Homepage : <http://www.acehbaratkab.bps.go.id>

ISSN 2580-1511



9 772580 151007