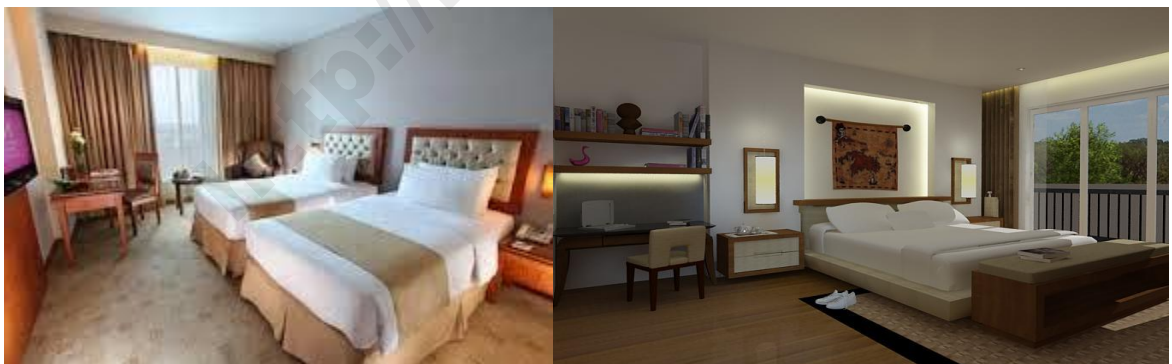


STATISTIK JASA AKOMODASI PROVINSI RIAU 2015



STATISTIK JASA AKOMODASI PROVINSI RIAU 2015



STATISTIK JASA AKOMODASI

PROVINSI RIAU 2015

ISSN : 2354-8126
No. Publikasi : 14540.1604
Katalog BPS : 8403001.14
Ukuran Buku : 21 x 28 cm
Jumlah Halaman : 45 + iv Halaman

Penyusun : Bidang Statistik Distribusi BPS Provinsi Riau

Naskah : Bidang Statistik Distribusi BPS Provinsi Riau

Gambar Kulit : Bidang Statistik Distribusi BPS Provinsi Riau

Diterbitkan oleh:

© BADAN PUSAT STATISTIK PROVINSI RIAU

Dilarang mengumumkan, mendistribusikan, mengomunikasikan dan/atau mengandakan sebagian atau seluruh isi buku ini untuk tujuan komersial tanpa izin tertulis dari Badan Pusat Statistik.

KATA PENGANTAR

Publikasi Statistik Jasa Akomodasi telah diterbitkan oleh Badan Pusat Statistik (BPS) Provinsi Riau sejak tahun 1982. Informasi yang disajikan pada Publikasi Statistik Jasa Akomodasi Provinsi Riau 2015 ini adalah tingkat penghunian kamar hotel (TPK), tingkat pemakaian tempat tidur (TPTT), rata-rata lama menginap tamu (RLMT), jumlah tamu asing dan dalam negeri, dan lain sebagainya yang meliputi hotel berbintang dan jasa akomodasi lainnya keadaan tahun 2015.

Terbitnya publikasi ini tidak lepas dari bantuan para pengusaha jasa akomodasi yang secara teratur telah mengisi daftar isian VHT-S dan menyerahkan ke petugas BPS setiap awal bulan. Oleh karenanya, BPS Provinsi Riau menyampaikan ucapan terima kasih kepada pengusaha akomodasi dan instansi terkait serta seluruh pihak yang terlibat dalam penerbitan publikasi ini.

Akhirnya untuk meningkatkan mutu Publikasi Statistik Jasa Akomodasi di masa datang, saran dan kritik yang konstruktif dari para pengguna data sangat kami harapkan.

Pekanbaru, 15 Mei 2016
BADAN PUSAT STATISTIK PROVINSI RIAU
Kepala,



Drs. Mawardi Arsad, MSi

DAFTAR ISI

KATA PENGANTAR	i
DAFTAR ISI	ii
DAFTAR TABEL	iii - iv
I PENDAHULUAN	1
II RUANG LINGKUP DAN CAKUPAN	1
III METODE PENGUMPULAN DAN PENGOLAHAN DATA	2
IV KONSEP DAN DEFINISI	3
V ULASAN SINGKAT	5
TABEL-TABEL	9 - 45

DAFTAR TABEL

Tabel 1.	Tingkat Penghunian Kamar dan Tingkat Pemakaian Tempat Tidur Menurut Jenis Hotel Tahun 2015	9
Tabel 2.	Rata-rata Lama Menginap Tamu Menurut Jenis Hotel Tahun 2015	10
Tabel 3.	Jumlah Tamu Menurut Jenis Hotel Tahun 2015	11
Tabel 4.	Persentase Jumlah Tamu Menurut Jenis Hotel Tahun 2015	12
Tabel 5.	Jumlah Malam Tamu Menginap Menurut Jenis Hotel Tahun 2015	13
Tabel 6.	Jumlah Malam Kamar Terpakai Menurut Jenis Hotel Tahun 2015	14
Tabel 7.	Rata-rata Tamu per Kamar Menurut Jenis Hotel Tahun 2015	15
Tabel 8.	Tingkat Penghunian Kamar Hotel Berbintang Menurut Kelas Hotel Tahun 2015	16
Tabel 9.	Tingkat Pemakaian Tempat Tidur Pada Hotel Berbintang Menurut Kelas Hotel Tahun 2015	17
Tabel 10.	Rata-rata Lama Menginap Tamu Pada Hotel Berbintang Menurut Kelas Hotel Tahun 2015	18
Tabel 11.	Rata-rata Lama Menginap Tamu Asing Pada Hotel Berbintang Menurut Kelas Hotel Tahun 2015	19
Tabel 12.	Rata-rata Lama Menginap Tamu Dalam Negeri Pada Hotel Berbintang Menurut Kelas Hotel Tahun 2015	20
Tabel 13.	Jumlah Tamu Pada Hotel Berbintang Menurut Kelas Hotel Tahun 2015	21
Tabel 14.	Jumlah Tamu Asing Pada Hotel Berbintang Menurut Kelas Hotel Tahun 2015	22
Tabel 15.	Jumlah Tamu Dalam Negeri Pada Hotel Berbintang Menurut Kelas Hotel Tahun 2015	23
Tabel 16.	Persentase Jumlah Tamu Asing Pada Hotel Berbintang Menurut Kelas Hotel 2015	24
Tabel 17.	Persentase Jumlah Tamu Dalam Negeri Pada Hotel Berbintang Menurut Kelas Hotel Tahun 2015	25
Tabel 18.	Jumlah Malam Tamu Menginap Pada Hotel Berbintang Menurut Kelas Hotel Tahun 2014	26
Tabel 19.	Jumlah Malam Tamu Asing Menginap Pada Hotel Berbintang Menurut Kelas Hotel Tahun 2015	27
Tabel 20.	Jumlah Malam Tamu Dalam Negeri Menginap Pada Hotel Berbintang Menurut Kelas Hotel Tahun 2015	28

Tabel 21.	Jumlah Malam Kamar Terpakai Pada Hotel Berbintang Menurut Kelas Hotel Tahun 2015	29
Tabel 22.	Rata-rata Tamu per Kamar Pada Hotel Berbintang Menurut Kelas Hotel Tahun 2015	30
Tabel 23.	Tingkat Penghunian Kamar Hotel Non Bintang Menurut Kelompok Kamar Tahun 2015	31
Tabel 24.	Tingkat Pemakaian Tempat Tidur Hotel Non Bintang Menurut Kelompok Kamar Tahun 2015	32
Tabel 25.	Rata-rata Lama Menginap Tamu Pada Hotel Non Bintang Menurut Kelompok Kamar Tahun 2015	33
Tabel 26.	Rata-rata Lama Menginap Tamu Asing Pada Hotel Non Bintang Menurut Kelompok Kamar Tahun 2015	34
Tabel 27.	Rata-rata Lama Menginap Tamu Dalam Negeri Pada Hotel Non Bintang Menurut Kelompok Kamar Tahun 2015	35
Tabel 28.	Jumlah Tamu Pada Hotel Non Bintang Menurut Kelompok Kamar Tahun 2015	36
Tabel 29.	Jumlah Tamu Asing Pada Hotel Non Bintang Menurut Kelompok Kamar Tahun 2015	37
Tabel 30.	Jumlah Tamu Dalam Negeri Pada Hotel Non Bintang Menurut Kelompok Kamar Tahun 2015.....	38
Tabel 31.	Persentase Jumlah Tamu Asing Pada Hotel Non Bintang Menurut Kelompok Kamar Tahun 2015	39
Tabel 32.	Persentase Jumlah Tamu Dalam Negeri Pada Hotel Non Bintang Menurut Kelompok Kamar Tahun 2015	40
Tabel 33.	Jumlah Malam Tamu Pada Hotel Non Bintang Menurut Kelompok Kamar Tahun 2015 (Malam)	41
Tabel 34.	Jumlah Malam Tamu Asing Pada Hotel Non Bintang Menurut Kelompok Kamar Tahun 2015	42
Tabel 35.	Jumlah Malam Tamu Dalam Negeri Pada Hotel Non Bintang Menurut Kelompok Kamar Tahun 2015	43
Tabel 36	Jumlah Malam Kamar Terpakai Pada Hotel Non Bintang Menurut Kelompok Kamar Tahun 2015	44
Tabel 37	Rata-rata Tamu per Kamar Pada Hotel Non Bintang Menurut Kelompok Kamar Tahun 2015	45

I. PENDAHULUAN

Perkembangan ekonomi di Provinsi Riau khususnya sektor usaha jasa akomodasi semakin berkembang. Ketersediaan data yang lengkap, akurat, terkini dan sesuai dengan kebutuhan sangat diperlukan guna perencanaan dan pengambilan kebijakan. Selain itu, dengan data ini dapat pula dievaluasi tentang perkembangan industri perhotelan/jasa akomodasi yang telah diraih pada masa sebelumnya.

Data yang disediakan pada Publikasi Statistik Jasa Akomodasi Provinsi Riau Tahun 2015 ini diantaranya adalah untuk melihat perkembangan industri perhotelan/jasa akomodasi yang dapat diketahui melalui perkembangan indikator seperti tingkat penghunian kamar hotel/akomodasi, rata-rata lama menginap tamu, jumlah tamu asing dan dalam negeri, jumlah malam tamu menginap, jumlah malam kamar yang dipakai, dan rata-rata tamu per kamar. Semua data ini dapat dijadikan perencanaan dan evaluasi untuk menentukan kebijakan dalam pengembangan usaha jasa akomodasi, baik oleh instansi pemerintah maupun swasta.

Pengumpulan data statistik perhotelan/jasa akomodasi ini didasarkan pada daftar nama dan alamat hotel/akomodasi lainnya yang telah diinventarisir oleh Badan Pusat Statistik (BPS). Terhadap hasil inventarisasi jasa akomodasi tersebut kemudian diamati secara lebih rinci setiap tahun, sehingga data yang disajikan menggambarkan keadaan terakhir perkembangan dari industri jasa akomodasi yang ada.

Dalam publikasi ini, jasa akomodasi dibedakan atas 2 (dua) golongan besar yaitu hotel berbintang dan akomodasi lainnya (non bintang). Usaha akomodasi lainnya mencakup usaha seperti hotel melati, wisma, pondok, dan losmen.

II. RUANG LINGKUP DAN CAKUPAN

Dalam Publikasi Statistik Jasa Akomodasi Provinsi Riau Tahun 2015 ini, disajikan data yang mencakup:

1. Semua hotel berbintang yang ada di Provinsi Riau, berdasarkan hasil klasifikasi hotel yang dilakukan oleh Direktorat Jenderal Pariwisata.
2. Akomodasi lainnya di seluruh wilayah Provinsi Riau, yang dicacah secara sampel.

III. METODE PENGUMPULAN DAN PENGOLAHAN DATA

Pelaksanaan pengumpulan data statistik jasa akomodasi ini dilakukan oleh para petugas BPS Kabupaten/Kota dan Koordinator Statistik Kecamatan (KSK) di kecamatan, dengan cara sebagai berikut:

- a. Mendatangi seluruh penyedia jasa akomodasi seperti yang tercakup pada bagian II di atas pada setiap awal bulan dan memberikan daftar isian VHT-S untuk diisi data tentang keluar/masuk tamu hotel/jasa akomodasi pada periode bulan lalu oleh pengusaha yang bersangkutan.
- b. Seluruh daftar isian VHT-S yang telah diisi dan diperiksa kebenarannya oleh petugas BPS Kabupaten/Kota kemudian dilakukan pengolahan dokumen, dengan tahapan sebagai berikut:

1. Pemeriksaan

Melakukan pemeriksaan terhadap isian VHT-S terutama mengenai:

- a) Kelengkapan isian;
- b) Kebenaran isian; dan
- c) Konsistensi daftar isian.

Apabila terdapat kesalahan, kekeliruan, inkonsistensi atau ketidaklengkapan dalam isian, maka daftar tersebut dikembalikan ke hotel/jasa akomodasi yang bersangkutan untuk diperbaiki. Untuk isian yang dapat disubstitusi akan dilakukan perbaikan seperlunya oleh editor.

2. Pengkodean

Setelah proses pemeriksaan dokumen selesai dilakukan, kegiatan pengolahan dilanjutkan dengan pemberian kode masing-masing daftar isian, agar dapat diolah menggunakan program aplikasi pengolahan dengan komputer.

3. Validasi

Untuk mendapatkan data yang bersih dari kesalahan, dilakukan validasi sesuai dengan aturan validasi (*rule validation*) yang telah ditetapkan. Hal ini dimaksudkan agar data yang telah diolah dapat dipastikan kesesuaiannya/kewajarannya menggunakan sistem yang ada pada program aplikasi pengolahan di komputer.

4. Tabulasi

Setelah data bersih dari kesalahan (*error*), proses selanjutnya adalah melakukan tabulasi dalam bentuk yang telah ditentukan.

Setelah melalui tahapan tersebut, data hasil pengolahan kemudian dikirim ke BPS Provinsi Riau dan Badan Pusat Statistik di Jakarta.

IV. KONSEP DAN DEFINISI

Hotel adalah suatu usaha yang menggunakan sebagian atau seluruh bangunan yang disediakan secara khusus, dimana setiap orang dapat menginap, makan, memperoleh pelayanan dan menggunakan fasilitas lainnya dengan pembayaran. Ciri khusus dari hotel ditentukan oleh Direktorat Jenderal Pariwisata.

Hotel Berbintang adalah suatu usaha yang menggunakan sebagian atau seluruh bangunan yang disediakan secara khusus, dimana setiap orang dapat menginap, makan, memperoleh pelayanan dan menggunakan fasilitas lainnya dengan pembayaran, dan telah memenuhi persyaratan sebagai hotel bintang seperti yang telah ditentukan oleh Direktorat Jenderal Pariwisata. Persyaratan tersebut antara lain mencakup:

- a. Persyaratan fisik, seperti lokasi hotel dan kondisi bangunan;
- b. Bentuk pelayanan (*service*) yang diberikan;
- c. Kualifikasi tenaga kerja, seperti pendidikan dan kesejahteraan karyawan;
- d. Fasilitas olahraga dan rekreasi lainnya yang tersedia, seperti lapangan tenis, kolam renang, dan diskotik; dan
- e. Jumlah kamar yang tersedia.

Akomodasi Lainnya adalah suatu usaha yang menggunakan sebagian atau seluruh bangunan yang disediakan secara khusus, dimana setiap orang dapat menginap dengan atau tanpa makan dan memperoleh pelayanan serta menggunakan fasilitas lainnya dengan pembayaran. Akomodasi lainnya meliputi: hotel melati, yaitu hotel yang belum memenuhi persyaratan sebagai hotel berbintang seperti yang ditentukan Direktorat Jenderal Pariwisata, penginapan remaja, pondok wisata, dan jasa akomodasi lainnya.

- **Hotel Melati/Losmen/Penginapan** adalah usaha penyediaan jasa pelayanan penginapan bagi umum yang dikelola secara komersial dengan menggunakan sebagian atau seluruh bagian bangunan.
- **Penginapan Remaja/Youth Hostel** adalah usaha penyediaan jasa pelayanan bagi remaja sebagai akomodasi dalam rangka kegiatan pariwisata dengan tujuan untuk rekreasi, memperluas pengetahuan/pengalaman dan perjalanan.
- **Pondok Wisata/Home Stay** adalah usaha penyediaan jasa pelayanan penginapan bagi umum dengan pembayaan harian, yang dilakukan perorangan dengan menggunakan sebagian dari tempat tinggalnya.

- **Jasa Akomodasi Lainnya** adalah usaha penyediaan jasa pelayanan penginapan yang tidak termasuk pada Hotel Melati, Penginapan Remaja dan Pondok Wisata, misalnya Wisma.

Tingkat Hunian Kamar Hotel (Room Occupancy Rate) adalah jumlah malam kamar yang dihuni (*room night occupied*) dibagi dengan jumlah malam kamar tersedia (*room night available*) dikalikan 100%.

Tingkat Pemakaian Tempat Tidur (Bed Occupancy Rate) adalah jumlah malam tempat tidur yang dipakai (*bed night used*) dibagi dengan jumlah malam tempat tidur yang tersedia (*bed night available*) dikalikan 100%.

Rata-rata Lamanya Tamu Menginap (Average Length of Stay) adalah jumlah malam tempat tidur yang dipakai (*bed night used/guest nights*) dibagi dengan jumlah tamu yang datang ke hotel/akomodasi. Tamu menginap berupa tamu asing dan tamu dalam negeri.

- a. **Rata-rata Lamanya Tamu Asing Menginap** adalah jumlah malam tempat tidur yang dipakai oleh tamu asing dibagi dengan jumlah tamu asing yang datang ke hotel/akomodasi.
- b. **Rata-rata Lamanya Tamu Dalam Negeri Menginap** adalah jumlah malam tempat tidur yang dipakai oleh tamu dalam negeri dibagi dengan jumlah tamu dalam negeri yang datang ke hotel/akomodasi.

Rata-rata tamu Per Kamar (Guest Per Room = GPR) adalah perbandingan antara jumlah malam tamu atau malam tempat tidur (*guest night or bed night*) dengan jumlah malam kamar yang dihuni (*room night occupied*).

Penjelasan: GPR menggambarkan rata-rata jumlah tamu yang menghuni satu kamar yang terjual.

Contoh GPR = 1,43 berarti bahwa satu kamar yang terjual rata-rata dihuni oleh 1,43 orang.

Catatan:

1 malam kamar = 1 kamar x 1 malam

1 malam tempat tidur = 1 tempat tidur x 1 malam

1 malam tamu = 1 tamu x 1 malam

V. ULASAN SINGKAT

Beberapa indikator dapat digunakan untuk melihat perkembangan industri perhotelan antara lain tingkat hunian kamar, tingkat pemakaian tempat tidur, rata-rata lamanya tamu menginap dan jumlah malam kamar terpakai. Untuk memperoleh informasi yang dimaksud, dilakukan pendataan hotel/akomodasi lainnya yang terdiri atas hotel berbintang dan usaha akomodasi lainnya. Daftar yang digunakan adalah laporan VHT-S untuk setiap hotel terpilih dan merupakan laporan bulanan.

Tingkat Hunian Kamar

Data tahun 2015 untuk Tingkat Penghunian Kamar (TPK) hotel/akomodasi di Provinsi Riau mencapai 43,81 persen. Ini berarti rata-rata jumlah kamar yang dipakai setiap malam pada seluruh hotel/akomodasi di Provinsi Riau tahun 2015 sebesar 43,81 persen. Angka tersebut naik 4,39 poin jika dibandingkan keadaan tahun 2014 yaitu 39,42 persen. TPK hotel non bintang lebih rendah dibanding dengan hotel bintang, yaitu 39,12 persen untuk hotel non bintang dan 46,52 persen untuk hotel bintang.

Jika dilihat menurut klasifikasi hotel, TPK untuk hotel berbintang tertinggi berada pada hotel bintang 3 yaitu 51,58 persen, diikuti oleh hotel bintang 1 sebesar 49,50 persen, hotel bintang 5 sebesar 42,79 persen, hotel bintang 4 sebesar 38,44 persen, dan hotel bintang 2 sebesar 36,54 persen. TPK hotel berbintang tertinggi di Provinsi Riau adalah di Kabupaten Indragiri Hilir sebesar 59,08 persen, kemudian di Kabupaten Kepulauan Meranti sebesar 54,17 persen, dan di Kabupaten Pelalawan sebesar 50,35 persen. Sedangkan di Kabupaten/Kota lainnya, TPK hotel bintang berkisar antara 10 sampai dengan 50 persen.

Tingkat penghunian kamar hotel non bintang di Provinsi Riau pada tahun 2015 sebesar 39,12 persen naik tipis sebesar 0,9 poin dari tahun sebelumnya yang besarnya mencapai 38,22 persen. TPK hotel non bintang tertinggi pada kelompok kamar 25-40 sebesar 47,76 persen, kelompok kamar 10-24 sebesar 36,50 persen, kelompok kamar lebih dari 40 sebesar 35,58 persen, dan kelompok kamar kurang dari 10 sebesar 34,22 persen.

Dilihat menurut kabupaten/kota, tingkat penghunian kamar tertinggi hotel non bintang berada di Kabupaten Kepulauan Meranti yaitu mencapai 71,47 persen, kemudian di Kota Pekanbaru sebesar 57,60 persen, dan di Kabupaten Bengkalis sebesar 52,76 persen. Sedangkan di Kabupaten/Kota lainnya, TPK hotel non bintang berkisar antara 10 sampai dengan 50 persen.

Tingkat Pemakaian Tempat Tidur (TPTT)

Tingkat Pemakaian Tempat Tidur hotel/akomodasi di Provinsi Riau pada tahun 2015 sebesar 45,58 persen. TPTT tertinggi berada di Kabupaten Kepulauan Meranti sebesar 86,31 persen, diikuti oleh Kota Pekanbaru sebesar 53,56 persen, Kabupaten Indragiri Hilir sebesar 44,79 persen, Kabupaten

Kampar sebesar 43,79 persen, Kabupaten Bengkalis sebesar 43,04 persen, dan Kabupaten Pelalawan sebesar 42,26 persen. Sedangkan tingkat pemakaian tempat tidur di Kabupaten/Kota lainnya berkisar antara 10 sampai 40 persen.

Apabila dilihat menurut kelas hotel, tingkat pemakaian tempat tidur hotel bintang sebesar 49,47 persen lebih tinggi dibandingkan hotel non bintang yaitu sebesar 39,53 persen. Tingkat pemakaian tempat tidur hotel bintang terbesar pada hotel bintang 3 sebesar 55,90 persen, kemudian hotel bintang 2 sebesar 46,18 persen, hotel bintang 5 sebesar 45,14 persen, hotel bintang 1 sebesar 42,91 persen, dan hotel bintang 4 yaitu 38,98 persen. Tingkat pemakaian tempat tidur tertinggi hotel bintang berada di Kabupaten Kepulauan Meranti, yaitu mencapai 70,99 persen.

Pada hotel non bintang, secara umum tingkat pemakaian tempat tidur tertinggi berada di Kabupaten Kepulauan Meranti sebesar 90,74 persen, kemudian Kota Pekanbaru sebesar 62,53 persen, Kabupaten Kampar sebesar 48,55 persen, Kabupaten Pelalawan sebesar 47,65 persen, dan Kabupaten Bengkalis sebesar 41,54 persen. Sedangkan tingkat pemakaian tempat tidur pada hotel non bintang di Kabupaten/Kota lainnya berkisar antara 10 sampai 40 persen.

Rata-rata Lama Menginap Tamu

Secara umum rata-rata lama menginap tamu pada hotel/akomodasi di Provinsi Riau mengalami penurunan sebesar 0,17 persen dari 1,75 hari pada tahun 2014 menjadi 1,58 hari pada tahun 2015. Rata-rata lama menginap tamu asing 2,07 hari, angka tersebut lebih besar dibanding dengan rata-rata lama menginap tamu dalam negeri yang hanya sebesar 1,56 hari. Pada hotel bintang, lama menginap tamu asing sebesar 3,01 hari, sedangkan pada hotel non bintang mencapai 3,47 hari.

Jika dirinci menurut kabupaten/kota rata-rata lama menginap tamu terlama berada di Kabupaten Kepulauan Meranti yang mencapai 2,58 hari, diikuti oleh Kabupaten Kampar 2,43 hari, Kabupaten Rokan Hilir 2,27 hari, sedangkan terendah di Kabupaten Kuantan Singingi yaitu 1,01 hari. Rata-rata lama menginap tamu asing di Kabupaten Pelalawan merupakan yang terlama, yaitu mencapai 4,89 hari. Kemudian di Kota Dumai rata-rata lama menginap tamu asing mencapai 4,32 hari, Kabupaten Bengkalis 3,75 hari, Kabupaten Indragiri Hulu 3,22 hari, dan Kabupaten Kampar mencapai 3,06 hari. Untuk tamu dalam negeri, rata-rata lama menginap tamu relatif sama yaitu antara 1 – 2 hari dimana yang terlama menginap di Kabupaten Kepulauan Meranti mencapai 2,58 hari yang terdiri dari 1,81 hari di hotel bintang dan 2,86 hari di hotel non bintang, sedangkan rata-rata lama menginap tamu terendah berada di Kabupaten Kuantan Singingi yang seluruhnya menginap di hotel non bintang selama 1,01 hari.

Distribusi Tamu menginap di Hotel/Akomodasi

Pada tahun 2015, jumlah tamu asing dan tamu dalam negeri yang menginap di hotel/akomodasi di Provinsi Riau mencapai 1,3 juta orang, naik 14,79 poin dibandingkan tahun 2014 yang berjumlah 1,1 juta orang. Sebagian besar tamu yang datang menginap di hotel bintang yaitu 773,26 ribu orang (57,03 persen) dan sisanya menginap di hotel non bintang sebanyak 547,76 ribu orang (42,97persen). Dirinci menurut kabupaten/kota, tamu yang datang sebagian besar menginap di Kota Pekanbaru mencapai 62,91 persen (853,06 ribu orang), di urutan berikutnya Kota Dumai hanya mencapai 6,0 persen (80,53 ribu orang) dan daerah lainnya berkisar 1 persen sampai dengan 5 persen. Sedangkan menurut asal, tamu dalam negeri mendominasi tempat penginapan yang mencapai 96,74 persen, sedangkan tamu asing hanya sebesar 3,26 persen.

<http://riau.bps.go.id>

Tabel 1 Tingkat Penghunian Kamar dan Tingkat Pemakaian Tempat Tidur Menurut Jenis Hotel di Kabupaten/Kota, 2015 (%)

No	Kab/Kota	TPK			TPTT		
		Bintang	Non Bintang	Jumlah	Bintang	Non Bintang	Jumlah
(1)	(2)	(3)	(4)	(5)	(6)	(7)	(8)
01	Kuantan Singingi		24,34	24,34		24,26	24,26
02	Indragiri Hulu		26,17	26,17		24,38	24,38
03	Indragiri Hilir	59,08	34,18	37,06	70,60	40,88	44,79
04	Pelalawan	50,35	47,25	48,46	39,78	47,65	42,26
05	Siak	16,08	16,32	16,28	20,36	17,04	17,56
06	Kampar	31,56	48,25	34,65	42,32	48,55	43,79
07	Rokan Hulu	43,10	38,42	39,31	52,12	38,65	40,82
08	Bengkalis	46,18	52,76	49,89	46,01	41,54	43,04
09	Rokan Hilir	43,64	17,09	23,98	55,12	14,85	26,75
10	Kep Meranti	54,17	71,47	67,44	70,99	90,74	86,31
11	Pekanbaru	48,92	57,60	51,39	51,69	62,53	53,56
12	Dumai	37,09	32,65	35,10	36,27	33,61	34,38
	Riau	46,52	39,12	43,81	49,47	39,53	45,58

Tabel 2 Rata-Rata Lama Menginap Tamu
Menurut Jenis Hotel di Kabupaten/Kota, 2015 (Hari)

No	Kab/Kota	Wisatawan Asing			Wisatawan Nusantara			Total		
		Bintang	Non Bintang	Jumlah	Bintang	Non Bintang	Jumlah	Bintang	Non Bintang	Jumlah
(1)	(2)	(3)	(4)	(5)	(6)	(7)	(8)	(9)	(10)	(11)
01	Kuantan Singingi	-	-	-	-	1,01	1,01	-	1,01	1,01
02	Indragiri Hulu	-	3,22	3,22	-	1,35	1,35	-	1,35	1,35
03	Indragiri Hilir	-	-	-	2,11	1,38	1,48	2,11	1,38	1,48
04	Pelalawan	4,89	-	4,89	2,38	1,18	1,30	3,54	1,18	1,57
05	Siak	-	1,00	1,00	1,00	1,36	1,27	1,00	1,36	1,27
06	Kampar	3,07	1,00	3,06	2,69	1,90	2,42	2,69	1,90	2,43
07	Rokan Hulu	-	-	-	1,59	2,37	2,16	1,64	2,37	2,17
08	Bengkalis	3,95	1,03	3,75	2,17	2,06	2,10	2,22	2,06	2,12
09	Rokan Hilir	-	1,00	1,00	4,04	1,35	2,27	4,04	1,35	2,27
10	Kep Meranti	2,73	1,13	1,97	1,80	2,86	2,58	1,81	2,86	2,58
11	Pekanbaru	2,40	4,55	1,64	1,53	1,43	1,49	1,55	1,44	1,49
12	Dumai	4,32	-	4,32	1,10	1,92	1,38	1,25	1,92	1,47
	Riau	3,01	3,47	2,07	1,60	1,55	1,56	1,64	1,55	1,58

Tabel 3 Jumlah Tamu
Menurut Jenis Hotel di Kabupaten/Kota, 2015 (Orang)

No	Kab/Kota	Wisatawan Asing			Wisatawan Nusantara			Total		
		Bintang	Non Bintang	Jumlah	Bintang	Non Bintang	Jumlah	Bintang	Non Bintang	Jumlah
(1)	(2)	(3)	(4)	(5)	(6)	(7)	(8)	(9)	(10)	(11)
01	Kuantan Singingi	-	-	-	-	58.868	58.868	-	58.868	58.868
02	Indragiri Hulu	-	31	31	-	34.351	34.351	-	34.381	34.381
03	Indragiri Hilir	-	-	-	8.073	47.156	55.229	8.073	47.156	55.229
04	Pelalawan	3.080	-	3.080	3.603	34.017	37.619	6.683	34.017	40.699
05	Siak	-	14	14	7.773	25.955	33.727	7.773	25.969	33.741
06	Kampar	404	2	406	24.077	12.285	36.362	24.480	12.287	36.767
07	Rokan Hulu	-	-	-	12.084	32.433	44.517	12.084	32.433	44.517
08	Bengkalis	619	45	664	21.887	34.605	56.492	22.505	34.651	57.156
09	Rokan Hilir	-	7	7	9.119	17.556	26.675	9.119	17.563	26.682
10	Kep Meranti	60	55	115	8.980	25.189	34.169	9.040	25.244	34.284
11	Pekanbaru	16.452	281	37.544	603.023	198.503	815.516	619.475	198.784	853.061
12	Dumai	2.365	-	2.365	51.662	26.404	78.067	54.027	26.404	80.431
	Riau	22.979	435	44.225	750.280	547.322	1.311.592	773.259	547.757	1.355.817

Tabel 4 Jumlah Tamu
Menurut Jenis Hotel di Kabupaten/Kota, 2015 (%)

No	Kab/Kota	Wisatawan Asing			Wisatawan Nusantara			Total		
		Bintang	Non Bintang	Jumlah	Bintang	Non Bintang	Jumlah	Bintang	Non Bintang	Jumlah
(1)	(2)	(3)	(4)	(5)	(6)	(7)	(8)	(9)	(10)	(11)
01	Kuantan Singingi	-	-	-	-	100,00	100,00	-	100,00	100,00
02	Indragiri Hulu	-	0,09	0,09	-	99,91	99,91	-	100,00	100,00
03	Indragiri Hilir	-	-	-	100,00	100,00	100,00	14,62	85,38	100,00
04	Pelalawan	46,09	-	7,57	53,91	100,00	92,43	16,42	83,58	100,00
05	Siak	-	0,05	0,04	100,00	99,95	99,96	23,04	76,95	100,00
06	Kampar	1,65	0,01	1,10	98,35	99,99	98,90	66,21	33,42	100,00
07	Rokan Hulu	-	-	-	100,00	100,00	100,00	27,14	72,86	100,00
08	Bengkalis	2,75	0,13	1,16	97,25	99,87	98,84	39,38	60,62	100,00
09	Rokan Hilir	-	-	0,03	100,00	99,96	99,97	34,18	65,82	100,00
10	Kep Meranti	0,66	0,22	0,34	99,34	99,78	99,66	26,37	100,00	100,00
11	Pekanbaru	2,66	0,14	4,40	97,34	99,86	95,60	75,71	24,29	100,00
12	Dumai	4,38	-	2,94	95,62	100,00	97,06	67,17	32,83	100,00
	Riau	2,97	0,08	3,26	97,03	99,92	96,74	58,54	41,46	100,00

Tabel 5 Jumlah Malam Tamu
Menurut Jenis Hotel di Kabupaten/Kota, 2015 (Malam)

No	Kab/Kota	Wisatawan Asing			Wisatawan Nusantara			Total		
		Bintang	Non Bintang	Jumlah	Bintang	Non Bintang	Jumlah	Bintang	Non Bintang	Jumlah
(1)	(2)	(3)	(4)	(5)	(6)	(7)	(8)	(9)	(10)	(11)
01	Kuantan Singingi	-	-	-	-	59.535	59.535	-	59.535	59.535
02	Indragiri Hulu	-	99	99	-	46.207	46.207	-	46.305	46.305
03	Indragiri Hilir	-	-	-	17.005	64.983	81.988	17.005	64.983	81.988
04	Pelalawan	15.064	-	15.064	8.585	40.293	48.878	23.649	40.293	63.942
05	Siak	-	14	14	7.755	35.206	42.961	7.755	35.220	42.975
06	Kampar	1.239	2	1.240	64.722	23.334	88.056	65.961	23.336	89.296
07	Rokan Hulu	660	-	660	19.205	76.779	95.984	19.865	76.779	96.644
08	Bengkalis	2.443	47	2.489	47.439	71.209	118.648	49.881	71.256	121.137
09	Rokan Hilir	-	7	7	36.881	23.661	60.542	36.881	23.668	60.549
10	Kep Meranti	164	62	226	16.160	72.151	88.311	16.324	72.213	88.537
11	Pekanbaru	39.445	1.279	61.532	923.568	284.408	1.213.211	963.013	285.687	1.274.742
12	Dumai	10.209	-	10.209	57.082	50.566	107.648	67.290	50.566	117.857
	Riau	69.223	1.509	91.540	1.198.402	848.332	2.051.968	1.267.625	849.841	2.143.508

Tabel 6 Jumlah Malam Kamar Terpakai
Menurut Jenis Hotel di Kabupaten/Kota, 2015 (%)

No	Kab/Kota	Wisatawan asing	Wisatawan Nusantara	Total
(1)	(2)	(3)	(4)	(5)
01	Kuantan Singingi	-	30.302	30.302
02	Indragiri Hulu	-	25.263	25.263
03	Indragiri Hilir	8.539	37.733	46.271
04	Pelalawan	19.732	28.779	48.511
05	Siak	3.025	17.939	20.965
06	Kampar	34.744	12.081	46.824
07	Rokan Hulu	10.169	38.667	48.836
08	Bengkalis	33.863	50.103	83.965
09	Rokan Hilir	16.036	17.920	33.956
10	Kep Meranti	8.502	36.918	45.420
11	Pekanbaru	617.380	168.993	799.271
12	Dumai	41.196	29.503	70.700
	Riau	793.186	494.201	1.300.284

Tabel 7 Rata-Rata Tamu per Kamar
Menurut Jenis hotel di Kabupaten/Kota, 2015 (%)

No	Kab/Kota	Bintang	Non Bintang	Jumlah
(1)	(2)	(3)	(4)	(5)
01	Kuantan Singingi	-	1,96	1,96
02	Indragiri Hulu	-	1,83	1,83
03	Indragiri Hilir	1,99	1,72	1,77
04	Pelalawan	1,20	1,40	1,32
05	Siak	2,56	1,96	2,05
06	Kampar	1,90	1,93	1,91
07	Rokan Hulu	1,95	1,99	1,98
08	Bengkalis	1,47	1,42	1,44
09	Rokan Hilir	2,30	1,32	1,78
10	Kep Meranti	1,92	1,96	1,95
11	Pekanbaru	1,56	1,69	1,59
12	Dumai	1,63	1,71	1,67
	Riau	1,60	1,72	1,65

Tabel 8 Tingkat Penghunian Kamar Hotel Berbintang
Menurut Kelas Hotel di Kabupaten/Kota, 2015 (%)

No	Kab/Kota	Bintang 5	Bintang 4	Bintang 3	Bintang 2	Bintang 1	Seluruh Kelas
(1)	(2)	(3)	(4)	(5)	(6)	(7)	(8)
01	Kuantan Singingi	-	-	-	-	-	-
02	Indragiri Hulu	-	-	-	-	-	-
03	Indragiri Hilir	-	-	59,08	-	-	59,08
04	Pelalawan	-	-	50,35	-	-	50,35
05	Siak	-	-	-	16,08	-	16,08
06	Kampar	14,99	-	74,74	-	-	31,56
07	Rokan Hulu	-	-	43,10	-	-	43,10
08	Bengkalis	-	-	58,42	30,91	-	46,18
09	Rokan Hilir	-	-	-	43,64	-	43,64
10	Kep Meranti	-	-	-	54,17	-	54,17
11	Pekanbaru	54,29	38,44	52,12	38,01	52,42	48,92
12	Dumai	-	-	36,14	-	39,21	37,09
	Riau	42,79	38,44	51,58	36,54	49,50	46,52

Tabel 9 Tingkat Pemakaian Tempat Tidur Hotel Berbintang
Menurut Kelas Hotel di Kabupaten/Kota, 2015 (%)

No	Kab/Kota	Bintang 5	Bintang 4	Bintang 3	Bintang 2	Bintang 1	Seluruh Kelas
(1)	(2)	(3)	(4)	(5)	(6)	(7)	(8)
01	Kuantan Singingi	-	-	-	-	-	-
02	Indragiri Hulu	-	-	-	-	-	-
03	Indragiri Hilir	-	-	70,60	-	-	70,60
04	Pelalawan	-	-	39,78	-	-	39,78
05	Siak	-	-	-	20,36	-	20,36
06	Kampar	21,44	-	91,69	-	-	42,32
07	Rokan Hulu	-	-	52,12	-	-	52,12
08	Bengkalis	-	-	51,51	39,73	-	46,01
09	Rokan Hilir	-	-	-	55,12	-	55,12
10	Kep Meranti	-	-	-	70,99	-	70,99
11	Pekanbaru	55,14	38,98	56,35	50,80	51,68	51,69
12	Dumai	-	-	46,63	-	18,63	36,27
	Riau	45,14	38,98	55,90	46,18	42,91	49,47

Tabel 10 Rata-Rata Lama Menginap Tamu di Hotel Berbintang
Menurut Kelas Hotel di Kabupaten/Kota, 2015 (%)

No	Kab/Kota	Bintang 5	Bintang 4	Bintang 3	Bintang 2	Bintang 1	Seluruh Kelas
(1)	(2)	(3)	(4)	(5)	(6)	(7)	(8)
01	Kuantan Singingi	-	-	-	-	-	-
02	Indragiri Hulu	-	-	-	-	-	-
03	Indragiri Hilir	-	-	2,11	-	-	2,11
04	Pelalawan	-	-	3,54	-	-	3,54
05	Siak	-	-	-	1,00	-	1,00
06	Kampar	1,47	-	4,97	-	-	2,69
07	Rokan Hulu	-	-	1,64	-	-	1,64
08	Bengkalis	-	-	2,16	2,30	-	2,22
09	Rokan Hilir	-	-	-	4,04	-	4,04
10	Kep Meranti	-	-	-	1,81	-	1,81
11	Pekanbaru	1,68	1,18	1,73	2,28	1,33	1,55
12	Dumai	-	-	1,25	-	1,21	1,25
	Riau	1,64	1,18	1,79	2,33	1,31	1,64

Tabel 11 Rata-Rata Lama Menginap Tamu Asing di Hotel Berbintang
Menurut Kelas Hotel di Kabupaten/Kota, 2015 (%)

No	Kab/Kota	Bintang 5	Bintang 4	Bintang 3	Bintang 2	Bintang 1	Seluruh Kelas
(1)	(2)	(3)	(4)	(5)	(6)	(7)	(8)
01	Kuantan Singingi	-	-	-	-	-	-
02	Indragiri Hulu	-	-	-	-	-	-
03	Indragiri Hilir	-	-	-	-	-	-
04	Pelalawan	-	-	4,89	-	-	4,89
05	Siak	-	-	-	-	-	-
06	Kampar	2,43	-	17,50	-	-	3,07
07	Rokan Hulu	-	-	-	-	-	-
08	Bengkalis	-	-	3,99	1,00	-	3,95
09	Rokan Hilir	-	-	-	-	-	-
10	Kep Meranti	-	-	-	2,73	-	2,73
11	Pekanbaru	2,73	3,46	1,67	0,00	11,59	2,40
12	Dumai	-	-	4,80	-	1,31	4,32
	Riau	2,72	3,46	2,99	2,49	5,77	3,01

Tabel 12 Rata-Rata Lama Menginap Tamu Dalam Negeri di Hotel Berbintang
Menurut Kelas Hotel di Kabupaten/Kota, 2015 (%)

No	Kab/Kota	Bintang 5	Bintang 4	Bintang 3	Bintang 2	Bintang 1	Seluruh Kelas
(1)	(2)	(3)	(4)	(5)	(6)	(7)	(8)
01	Kuantan Singingi	-	-	-	-	-	-
02	Indragiri Hulu	-	-	-	-	-	-
03	Indragiri Hilir	-	-	2,11	-	-	2,11
04	Pelalawan	-	-	2,38	-	-	2,38
05	Siak	-	-	-	1,00	-	1,00
06	Kampar	1,45	-	4,95	-	-	2,69
07	Rokan Hulu	-	-	1,59	-	-	1,59
08	Bengkalis	-	-	2,08	2,30	-	2,17
09	Rokan Hilir	-	-	-	4,04	-	4,04
10	Kep Meranti	-	-	-	1,80	-	1,80
11	Pekanbaru	0,66	1,15	1,73	2,28	1,29	1,53
12	Dumai	-	-	1,08	-	1,21	1,10
	Riau	1,57	1,15	1,75	2,33	1,28	1,60

Tabel 13 Jumlah Tamu di Hotel Berbintang
Menurut Kelas Hotel di Kabupaten/Kota, 2015 (Orang)

No	Kab/Kota	Bintang 5	Bintang 4	Bintang 3	Bintang 2	Bintang 1	Seluruh Kelas
(1)	(2)	(3)	(4)	(5)	(6)	(7)	(8)
01	Kuantan Singingi	-	-	-	-	-	-
02	Indragiri Hulu	-	-	-	-	-	-
03	Indragiri Hilir	-	-	8.073	-	-	8.073
04	Pelalawan	-	-	6.683	-	-	6.683
05	Siak	-	-	-	7.773	-	7.773
06	Kampar	15.940	-	8.540	-	-	24.480
07	Rokan Hulu	-	-	12.084	-	-	12.084
08	Bengkalis	-	-	13.776	8.729	-	22.505
09	Rokan Hilir	-	-	-	9.119	-	9.119
10	Kep Meranti	-	-	-	9.040	-	9.040
11	Pekanbaru	85.448	139.265	313.882	6.824	74.056	619.475
12	Dumai	-	-	43.454	-	10.573	54.027
	Riau	101.388	139.265	406.492	41.485	84.629	773.259

Tabel 14 Jumlah Tamu Asing di Hotel Berbintang
Menurut Kelas Hotel di Kabupaten/Kota, 2015 (Orang)

No	Kab/Kota	Bintang 5	Bintang 4	Bintang 3	Bintang 2	Bintang 1	Seluruh Kelas
(1)	(2)	(3)	(4)	(5)	(6)	(7)	(8)
01	Kuantan Singingi	-	-	-	-	-	-
02	Indragiri Hulu	-	-	-	-	-	-
03	Indragiri Hilir	-	-	-	-	-	-
04	Pelalawan	-	-	3.080	-	-	3.080
05	Siak	-	-	-	-	-	-
06	Kampar	387	-	17	-	-	404
07	Rokan Hulu	-	-	-	-	-	-
08	Bengkalis	-	-	611	8	-	619
09	Rokan Hilir	-	-	-	-	-	-
10	Kep Meranti	-	-	-	60	-	60
11	Pekanbaru	6.210	1.593	8.397	1	251	16.452
12	Dumai	-	-	2.038	-	327	2.365
	Riau	6.597	1.593	14.142	69	578	22.979

Tabel 15 Jumlah Tamu Dalam Negeri di Hotel Berbintang
Menurut Kelas Hotel di Kabupaten/Kota, 2015 (Orang)

No	Kab/Kota	Bintang 5	Bintang 4	Bintang 3	Bintang 2	Bintang 1	Seluruh Kelas
(1)	(2)	(3)	(4)	(5)	(6)	(7)	(8)
01	Kuantan Singingi	-	-	-	-	-	-
02	Indragiri Hulu	-	-	-	-	-	-
03	Indragiri Hilir	-	-	8.073	-	-	8.073
04	Pelalawan	-	-	3.603	-	-	3.603
05	Siak	-	-	-	7.773	-	7.773
06	Kampar	15.553	-	8.523	-	-	24.077
07	Rokan Hulu	-	-	12.084	-	-	12.084
08	Bengkalis	-	-	13.165	8.721	-	21.887
09	Rokan Hilir	-	-	-	9.119	-	9.119
10	Kep Meranti	-	-	-	8.980	-	8.980
71	Pekanbaru	79.238	137.671	305.485	6.823	73.806	603.023
11	Dumai	-	-	41.416	-	10.246	51.662
	Riau	94.791	137.671	392.350	41.416	84.052	750.280

Tabel 16 Jumlah Tamu Asing di Hotel Berbintang
Menurut Kelas Hotel di Kabupaten/Kota, 2015 (%)

No	Kab/Kota	Bintang 5	Bintang 4	Bintang 3	Bintang 2	Bintang 1	Seluruh Kelas
(1)	(2)	(3)	(4)	(5)	(6)	(7)	(8)
01	Kuantan Singingi	-	-	-	-	-	-
02	Indragiri Hulu	-	-	-	-	-	-
03	Indragiri Hilir	-	-	-	-	-	-
04	Pelalawan	-	-	46,09	-	-	46,09
05	Siak	-	-	-	-	-	-
06	Kampar	1,65	-	-	-	-	1,65
07	Rokan Hulu	-	-	-	-	-	-
08	Bengkalis	-	-	4,43	0,09	-	2,75
09	Rokan Hilir	-	-	-	-	-	-
10	Kep Meranti	-	-	-	0,66	-	0,66
71	Pekanbaru	7,27	1,14	2,68	0,01	0,34	2,66
11	Dumai	-	-	4,69	-	3,09	4,38
	Riau	6,51	1,14	3,48	0,17	0,68	2,97

Tabel 17 Jumlah Tamu Dalam Negeri di Hotel Berbintang
Menurut Kelas Hotel di Kabupaten/Kota, 2015 (%)

No	Kab/Kota	Bintang 5	Bintang 4	Bintang 3	Bintang 2	Bintang 1	Seluruh Kelas
(1)	(2)	(3)	(4)	(5)	(6)	(7)	(8)
01	Kuantan Singingi	-	-	-	-	-	-
02	Indragiri Hulu	-	-	-	-	-	-
03	Indragiri Hilir	-	-	100,00	-	-	100,00
04	Pelalawan	-	-	53,91	-	-	53,91
05	Siak	-	-	-	100,00	-	100,00
06	Kampar	97,57	-	99,80	-	-	98,35
07	Rokan Hulu	-	-	100,00	-	-	100,00
08	Bengkalis	-	-	95,57	99,91	-	97,25
09	Rokan Hilir	-	-	-	100,00	-	100,00
10	Kep Meranti	-	-	-	99,34	-	99,34
71	Pekanbaru	92,73	98,86	97,32	99,99	99,66	97,34
11	Dumai	-	-	95,31	-	96,91	95,62
	Riau	93,49	98,86	96,52	99,83	99,32	97,03

Tabel 18 Jumlah Malam Tamu di Hotel Berbintang
Menurut Kelas Hotel di Kabupaten/Kota, 2015 (Orang)

No	Kab/Kota	Bintang 5	Bintang 4	Bintang 3	Bintang 2	Bintang 1	Seluruh Kelas
(1)	(2)	(3)	(4)	(5)	(6)	(7)	(8)
01	Kuantan Singingi	-	-	-	-	-	-
02	Indragiri Hulu	-	-	-	-	-	-
03	Indragiri Hilir	-	-	17.005	-	-	17.005
04	Pelalawan	-	-	23.649	-	-	23.649
05	Siak	-	-	-	7.755	-	7.755
06	Kampar	23.476	-	42.485	-	-	65.961
07	Rokan Hulu	-	-	19.865	-	-	19.865
08	Bengkalis	-	-	29.780	20.101	-	49.881
09	Rokan Hilir	-	-	-	36.881	-	36.881
10	Kep Meranti	-	-	-	16.324	-	16.324
71	Pekanbaru	143.150	163.829	542.217	15.575	98.242	963.013
11	Dumai	-	-	54.508	-	12.782	67.290
	Riau	166.626	163.829	729.510	96.637	111.024	1.267.625

Tabel 19 Jumlah Malam Tamu Asing di Hotel Berbintang
Menurut Kelas Hotel di Kabupaten/Kota, 2015 (Orang)

No	Kab/Kota	Bintang 5	Bintang 4	Bintang 3	Bintang 2	Bintang 1	Seluruh Kelas
(1)	(2)	(3)	(4)	(5)	(6)	(7)	(8)
01	Kuantan Singingi	-	-	-	-	-	-
02	Indragiri Hulu	-	-	-	-	-	-
03	Indragiri Hilir	-	-	-	-	-	-
04	Pelalawan	-	-	15.064	-	-	15.064
05	Siak	-	-	-	-	-	-
06	Kampar	939	-	300	-	-	1.239
07	Rokan Hulu	-	-	660	-	-	660
08	Bengkalis	-	-	2.435	8	-	2.443
09	Rokan Hilir	-	-	-	-	-	-
10	Kep Meranti	-	-	-	164	-	164
71	Pekanbaru	16.980	5.513	14.043	14.043	2.908	39.445
11	Dumai	-	-	9.781	-	428	10.209
	Riau	17.919	5.513	42.283	172	3.336	69.223

Tabel 20 Jumlah Malam Tamu Dalam Negeri di Hotel Berbintang
Menurut Kelas Hotel di Kabupaten/Kota, 2015 (Orang)

No	Kab/Kota	Bintang 5	Bintang 4	Bintang 3	Bintang 2	Bintang 1	Seluruh Kelas
(1)	(2)	(3)	(4)	(5)	(6)	(7)	(8)
01	Kuantan Singingi	-	-	-	-	-	-
02	Indragiri Hulu	-	-	-	-	-	-
03	Indragiri Hilir	-	-	17.005	-	-	17.005
04	Pelalawan	-	-	8.585	-	-	8.585
05	Siak	-	-	-	7.755	-	7.755
06	Kampar	22.537	-	42.185	-	-	64.722
07	Rokan Hulu	-	-	19.205	-	-	19.205
08	Bengkalis	-	-	27.345	20.093	-	47.439
09	Rokan Hilir	-	-	-	36.881	-	36.881
10	Kep Meranti	-	-	-	16.160	-	16.160
71	Pekanbaru	126.169	158.316	528.174	15.575	95.334	923.568
11	Dumai	-	-	44.728	-	12.354	57.082
	Riau	148.707	158.316	687.227	96.465	107.688	1.198.402

Tabel 21 Jumlah Malam Kamar Terpakai di Hotel Berbintang Menurut Kelas Hotel di Kabupaten/Kota, 2015 (Orang)

No	Kab/Kota	Bintang 5	Bintang 4	Bintang 3	Bintang 2	Bintang 1	Seluruh Kelas
(1)	(2)	(3)	(4)	(5)	(6)	(7)	(8)
01	Kuantan Singingi	-	-	-	-	-	-
02	Indragiri Hulu	-	-	-	-	-	-
03	Indragiri Hilir	-	-	8.539	-	-	8.539
04	Pelalawan	-	-	19.732	-	-	19.732
05	Siak	-	-	-	3.025	-	3.025
06	Kampar	11.927	-	22.817	-	-	34.744
07	Rokan Hulu	-	-	10.169	-	-	10.169
08	Bengkalis	-	-	23.776	10.087	-	33.863
09	Rokan Hilir	-	-	-	16.036	-	16.036
10	Kep Meranti	-	-	-	8.502	-	8.502
71	Pekanbaru	104.416	117.926	323.568	7.908	63.563	617.380
11	Dumai	-	-	27.744	-	13.452	41.196
	Riau	116.342	117.926	436.345	45.558	77.015	793.186

Tabel 22 Rata-Rata Tamu per Kamar di Hotel Berbintang
Menurut Kelas Hotel di Kabupaten/Kota, 2015 (orang)

No	Kab/Kota	Bintang 5	Bintang 4	Bintang 3	Bintang 2	Bintang 1	Seluruh Kelas
(1)	(2)	(3)	(4)	(5)	(6)	(7)	(8)
01	Kuantan Singingi	-	-	-	-	-	-
02	Indragiri Hulu	-	-	-	-	-	-
03	Indragiri Hilir	-	-	1,99	-	-	1,99
04	Pelalawan	-	-	1,20	-	-	1,20
05	Siak	-	-	-	2,56	-	2,56
06	Kampar	1,97	-	1,86	-	-	1,90
07	Rokan Hulu	-	-	1,95	-	-	1,95
08	Bengkalis	-	-	1,25	1,99	-	1,47
09	Rokan Hilir	-	-	-	2,30	-	2,30
10	Kep Meranti	-	-	-	1,92	-	1,92
71	Pekanbaru	1,37	1,39	1,68	1,97	1,55	1,56
11	Dumai	-	-	1,96	-	0,95	1,63
	Riau	1,43	1,39	1,67	2,12	1,44	1,60

Tabel 23 Tingkat Penghunian Kamar Hotel Non Bintang
Menurut Kelompok Kamar Hotel di Kabupaten/Kota, 2015 (%)

No	Kab/Kota	Kelompok Kamar				Total
		<10	10-24	25-40	>40	
(1)	(2)	(3)	(4)	(5)	(6)	(7)
01	Kuantan Singingi	-	24,87	-	22,94	24,34
02	Indragiri Hulu	-	36,43	16,21	26,79	26,17
03	Indragiri Hilir	34,22	42,40	26,06	33,11	34,18
04	Pelalawan	-	51,74	56,84	30,90	47,25
05	Siak	-	-	19,52	15,44	16,32
06	Kampar	-	48,25	-	-	48,25
07	Rokan Hulu	-	-	52,52	27,53	38,42
08	Bengkalis	-	14,13	77,73	44,31	52,76
09	Rokan Hilir	-	-	34,17	8,78	17,09
10	Kep Meranti	-	-	78,73	45,79	71,47
71	Pekanbaru	-	56,77	51,70	58,99	57,60
11	Dumai	-	35,04	57,32	22,49	32,65
	Riau	34,22	36,50	47,76	35,58	39,12

Tabel 24 Tingkat Pemakaian Tempat Tidur Hotel Non Bintang
Menurut Kelompok Kamar Hotel di Kabupaten/Kota, 2015 (%)

No	Kab/Kota	Kelompok Kamar				Total
		<10	10-24	25-40	>40	
(1)	(2)	(3)	(4)	(5)	(6)	(7)
01	Kuantan Singingi	-	24,69	-	23,02	24,26
02	Indragiri Hulu	-	33,98	12,22	27,68	24,38
03	Indragiri Hilir	36,26	45,03	30,80	57,37	40,88
04	Pelalawan	-	49,38	44,86	50,14	47,65
05	Siak	-	-	23,39	15,46	17,04
06	Kampar	-	48,55	-	-	48,55
07	Rokan Hulu	-	-	54,72	26,94	38,65
08	Bengkalis	-	16,53	61,80	31,06	41,54
09	Rokan Hilir	-	-	20,87	11,50	14,85
10	Kep Meranti	-	-	99,97	58,22	90,74
71	Pekanbaru	-	44,72	49,92	68,05	62,53
11	Dumai	-	36,48	72,59	19,57	33,61
	Riau	36,26	35,03	47,39	37,24	39,53

Tabel 25 Rata-Rata Lama Menginap Tamu di Hotel Non Bintang
Menurut Kelompok Kamar Hotel di Kabupaten/Kota, 2015 (Hari)

No	Kab/Kota	Kelompok Kamar				Total
		<10	10-24	25-40	>40	
(1)	(2)	(3)	(4)	(5)	(6)	(7)
01	Kuantan Singingi	-	1,00	-	1,05	1,01
02	Indragiri Hulu	-	1,51	1,57	1,11	1,35
03	Indragiri Hilir	1,21	1,56	1,24	1,22	1,38
04	Pelalawan	-	1,08	1,10	1,64	1,18
05	Siak	-	-	1,14	1,46	1,36
06	Kampar	-	1,90	-	-	1,90
07	Rokan Hulu	-	-	2,05	3,06	2,37
08	Bengkalis	-	0,79	2,69	1,73	2,06
09	Rokan Hilir	-	-	2,86	0,88	1,35
10	Kep Meranti	-	-	3,25	1,65	2,86
71	Pekanbaru	-	1,52	1,56	1,41	1,44
11	Dumai	-	1,77	3,45	1,23	1,92
	Riau	1,21	1,31	2,04	1,42	1,55

Tabel 26 Rata-Rata Lama Menginap Tamu Asing di Hotel Non Bintang Menurut Kelompok Kamar Hotel di Kabupaten/Kota, 2015 (hari)

No	Kab/Kota	Kelompok Kamar				Total
		<10	10-24	25-40	>40	
(1)	(2)	(3)	(4)	(5)	(6)	(7)
01	Kuantan Singingi	-	-	-	-	-
02	Indragiri Hulu	-	-	3,33	2,00	3,22
03	Indragiri Hilir	-	-	-	-	-
04	Pelalawan	-	-	-	-	-
05	Siak	-	-	1,00	1,00	1,00
06	Kampar	-	1,00	-	-	1,00
07	Rokan Hulu	-	-	-	-	-
08	Bengkalis	-	-	-	1,03	1,03
09	Rokan Hilir	-	-	-	1,00	1,00
10	Kep Meranti	-	-	1,13	-	1,13
71	Pekanbaru	-	-	3,00	4,55	4,55
11	Dumai	-	-	-	-	-
	Riau	-	1,00	1,78	3,96	3,47

Tabel 27 Rata-Rata Lama Menginap Tamu Dalam Negeri di Hotel Non Bintang Menurut Kelompok Kamar Hotel di Kabupaten/Kota, 2015 (Hari)

No	Kab/Kota	Kelompok Kamar				Total
		<10	10-24	25-40	>40	
(1)	(2)	(3)	(4)	(5)	(6)	(7)
01	Kuantan Singingi	-	1,00	-	1,05	1,01
02	Indragiri Hulu	-	1,51	1,56	1,11	1,35
03	Indragiri Hilir	1,21	1,56	1,24	-	1,38
04	Pelalawan	-	1,08	1,10	1,64	1,18
05	Siak	-	-	1,14	1,46	1,36
06	Kampar	-	1,90	-	-	1,90
07	Rokan Hulu	-	-	2,05	3,06	2,37
08	Bengkalis	-	0,79	2,69	1,73	2,06
09	Rokan Hilir	-	-	2,86	0,88	1,35
10	Kep Meranti	-	-	3,26	1,65	2,86
71	Pekanbaru	-	1,52	1,56	1,40	1,43
11	Dumai	-	1,77	3,45	1,23	1,92
	Riau	1,21	1,31	2,04	1,42	1,55

Tabel 28 Jumlah Tamu di Hotel Non Bintang
Menurut Kelompok Kamar Hotel di Kabupaten/Kota, 2015 (orang)

No	Kab/Kota	Kelompok Kamar				Total
		<10	10-24	25-40	>40	
(1)	(2)	(3)	(4)	(5)	(6)	(7)
01	Kuantan Singingi	-	45.109	-	13.759	58.868
02	Indragiri Hulu	-	14.397	5.191	14.794	34.381
03	Indragiri Hilir	1.768	21.009	14.939	-	47.156
04	Pelalawan	-	13.688	14.444	5.885	34.017
05	Siak	-	-	8.428	17.541	25.969
06	Kampar	-	12.287	-	-	12.287
07	Rokan Hulu	-	-	22.305	10.129	32.433
08	Bengkalis	-	3.509	15.263	15.879	34.651
09	Rokan Hilir	-	-	4.156	13.407	17.563
10	Kep Meranti	-	-	19.046	6.198	25.244
71	Pekanbaru	-	13.379	25.776	159.629	198.784
11	Dumai	-	2.858	7.444	16.102	26.404
	Riau	1.768	126.236	136.990	282.762	547.757

Tabel 29 Jumlah Tamu Asing di Hotel Non Bintang
Menurut Kelompok Kamar Hotel di Kabupaten/Kota, 2015 (%)

No	Kab/Kota	Kelompok Kamar				Total
		<10	10-24	25-40	>40	
(1)	(2)	(3)	(4)	(5)	(6)	(7)
01	Kuantan Singingi	-	-	-	-	-
02	Indragiri Hulu	-	0,00	0,54	0,02	0,09
03	Indragiri Hilir	-	-	-	-	-
04	Pelalawan	-	-	-	-	-
05	Siak	-	-	0,05	-	0,05
06	Kampar	-	0,01	-	-	0,01
07	Rokan Hulu	-	-	-	-	-
08	Bengkalis	-	-	-	0,13	0,13
09	Rokan Hilir	-	-	0,00	-	0,00
10	Kep Meranti	-	-	0,29	0,00	0,22
71	Pekanbaru	-	-	0,00	0,18	0,14
11	Dumai	-	-	0,00	0,00	0,00
	Riau	-	0,01	0,07	0,12	0,08

Tabel 30 Jumlah Tamu Dalam Negeri di Hotel Non Bintang
Menurut Kelompok Kamar Hotel di Kabupaten/Kota, 2015 (%)

No	Kab/Kota	Kelompok Kamar				Total
		<10	10-24	25-40	>40	
(1)	(2)	(3)	(4)	(5)	(6)	(7)
01	Kuantan Singingi	-	100,00	-	100,00	100,00
02	Indragiri Hulu	-	100,00	99,46	99,98	99,91
03	Indragiri Hilir	100,00	100,00	100,00	-	100,00
04	Pelalawan	-	100,00	100,00	100,00	100,00
05	Siak	-	-	99,86	99,99	99,95
06	Kampar	-	99,99	-	-	99,99
07	Rokan Hulu	-	-	100,00	100,00	100,00
08	Bengkalis	-	100,00	100,00	99,71	99,87
09	Rokan Hilir	-	-	100,00	99,95	99,96
10	Kep Meranti	-	-	100,00	99,71	99,78
71	Pekanbaru	-	100,00	100,00	99,82	99,86
11	Dumai	-	100,00	100,00	100,00	100,00
	Riau	100,00	100,00	99,93	99,88	99,92

Tabel 31 Jumlah Tamu Asing di Hotel Non Bintang
Menurut Kelompok Kamar Hotel di Kabupaten/Kota, 2015 (orang)

No	Kab/Kota	Kelompok Kamar				Total
		<10	10-24	25-40	>40	
(1)	(2)	(3)	(4)	(5)	(6)	(7)
01	Kuantan Singingi	-	-	-	-	-
02	Indragiri Hulu	-	-	28	3	31
03	Indragiri Hilir	-	-	-	-	-
04	Pelalawan	-	-	-	-	-
05	Siak	-	-	12	2	14
06	Kampar	-	2	-	-	2
07	Rokan Hulu	-	-	-	-	-
08	Bengkalis	-	-	-	45	45
09	Rokan Hilir	-	-	-	7	7
10	Kep Meranti	-	-	55	-	55
71	Pekanbaru	-	-	1	280	281
11	Dumai	-	-	-	-	-
	Riau	-	2	96	337	435

Tabel 32 Jumlah Tamu Dalam Negeri di Hotel Non Bintang
Menurut Kelompok Kamar Hotel di Kabupaten/Kota, 2015 (orang)

No	Kab/Kota	Kelompok Kamar				Total
		<10	10-24	25-40	>40	
(1)	(2)	(3)	(4)	(5)	(6)	(7)
01	Kuantan Singingi	-	45.109	-	13.759	58.868
02	Indragiri Hulu	-	14.397	5.163	14.792	34.351
03	Indragiri Hilir	1.768	21.009	14.939	-	47.156
04	Pelalawan	-	13.688	14.444	5.885	34.017
05	Siak	-	-	8.416	17.539	25.955
06	Kampar	-	12.285	-	-	12.285
07	Rokan Hulu	-	-	22.305	10.129	32.433
08	Bengkalis	-	3.509	15.263	15.833	34.605
09	Rokan Hilir	-	-	4.156	13.400	17.556
10	Kep Meranti	-	-	6.198	18.991	25.189
71	Pekanbaru	-	13.379	25.775	159.349	198.503
11	Dumai	-	2.858	7.444	16.102	26.404
	Riau	1.768	126.235	136.894	282.425	547.322

Tabel 33 Jumlah Malam Tamu di Hotel Non Bintang
Menurut Kelompok Kamar Hotel di Kabupaten/Kota, 2015 (Malam)

No	Kab/Kota	Kelompok Kamar				Total
		<10	10-24	25-40	>40	
(1)	(2)	(3)	(4)	(5)	(6)	(7)
01	Kuantan Singingi	-	45.118	-	14.417	59.535
02	Indragiri Hulu	-	21.765	8.143	16.397	46.305
03	Indragiri Hilir	2.133	32.818	18.530	-	64.983
04	Pelalawan	-	14.762	15.907	9.624	40.293
05	Siak	-	-	9.627	25.593	35.220
06	Kampar	-	23.336	-	-	23.336
07	Rokan Hulu	-	-	45.820	30.959	76.779
08	Bengkalis	-	2.780	41.067	27.409	71.256
09	Rokan Hilir	-	-	11.885	11.783	23.668
10	Kep Meranti	-	-	10.241	61.972	72.213
71	Pekanbaru	-	20.286	40.267	225.134	285.687
11	Dumai	-	5.066	25.702	19.798	50.566
	Riau	2.133	165.931	278.919	402.858	849.841

Tabel 34 Jumlah Malam Tamu Asing di Hotel Non Bintang
Menurut Kelompok Kamar Hotel di Kabupaten/Kota, 2015 (Malam)

No	Kab/Kota	Kelompok Kamar				Total
		<10	10-24	25-40	>40	
(1)	(2)	(3)	(4)	(5)	(6)	(7)
01	Kuantan Singingi	-	-	-	-	-
02	Indragiri Hulu	-	-	94	5	99
03	Indragiri Hilir	-	-	-	-	-
04	Pelalawan	-	-	-	-	-
05	Siak	-	-	12	2	14
06	Kampar	-	2	-	-	2
07	Rokan Hulu	-	-	-	-	-
08	Bengkalis	-	-	-	47	47
09	Rokan Hilir	-	-	-	7	7
10	Kep Meranti	-	-	62	-	62
71	Pekanbaru	-	-	3	1.276	1.279
11	Dumai	-	-	-	-	-
	Riau	-	2	171	1.337	1.509

Tabel 35 Jumlah Malam Tamu Dalam Negeri di Hotel Non Bintang Menurut Kelompok Kamar Hotel di Kabupaten/Kota, 2015 (Malam)

No	Kab/Kota	Kelompok Kamar				Total
		<10	10-24	25-40	>40	
(1)	(2)	(3)	(4)	(5)	(6)	(7)
01	Kuantan Singingi	-	45.118	-	14.417	59.535
02	Indragiri Hulu	-	21.765	8.050	16.392	46.207
03	Indragiri Hilir	2.133	32.818	18.530	-	64.983
04	Pelalawan	-	14.762	15.907	9.624	40.293
05	Siak	-	-	9.615	25.591	35.206
06	Kampar	-	23.334	-	-	23.334
07	Rokan Hulu	-	-	45.820	30.959	76.779
08	Bengkalis	-	2.780	41.067	27.363	71.209
09	Rokan Hilir	-	-	11.885	11.776	23.661
10	Kep Meranti	-	-	61.910	10.241	72.151
71	Pekanbaru	-	20.286	40.263	223.859	284.408
11	Dumai	-	5.066	25.702	19.798	50.566
	Riau	2.133	165.929	278.749	401.521	848.332

Tabel 36 Jumlah Malam Kamar Terpakai di Hotel Non Bintang Menurut Kelompok Kamar Hotel di Kabupaten/Kota, 2015 (Malam)

No	Kab/Kota	Kelompok Kamar				Total
		<10	10-24	25-40	>40	
(1)	(2)	(3)	(4)	(5)	(6)	(7)
01	Kuantan Singingi	-	22.565	-	7.737	30.302
02	Indragiri Hulu	-	11.466	5.567	8.230	25.263
03	Indragiri Hilir	1.132	18.899	11.063	6.638	37.733
04	Pelalawan	-	11.325	11.825	5.629	28.779
05	Siak	-	-	4.625	13.314	17.939
06	Kampar	-	12.081	-	-	12.081
07	Rokan Hulu	-	-	23.035	15.632	38.667
08	Bengkalis	-	1.865	27.929	20.308	50.103
09	Rokan Hilir	-	-	11.729	6.191	17.920
10	Kep Meranti	-	-	31.705	5.213	36.918
71	Pekanbaru	-	13.273	25.261	130.459	168.993
11	Dumai	-	2.561	13.600	13.342	29.503
	Riau	1.132	94.036	166.340	232.692	494.201

Tabel 37 Rata-Rata Tamu per Kamar di Hotel Non Bintang
Menurut Kelompok Kamar Hotel di Kabupaten/Kota, 2015 (Malam)

No	Kab/Kota	Kelompok Kamar				Total
		<10	10-24	25-40	>40	
(1)	(2)	(3)	(4)	(5)	(6)	(7)
01	Kuantan Singingi	-	2,00	-	1,86	1,96
02	Indragiri Hulu	-	1,90	1,46	1,99	1,83
03	Indragiri Hilir	1,88	1,74	1,67	1,73	1,72
04	Pelalawan	-	1,30	1,35	0,81	1,40
05	Siak	-	2,08	-	1,92	1,96
06	Kampar	-	1,93	-	-	1,93
07	Rokan Hulu	-	-	1,99	1,34	1,99
08	Bengkalis	-	1,49	1,47	1,35	1,42
09	Rokan Hilir	-	-	1,01	1,90	1,32
10	Kep Meranti	-	-	1,95	1,96	1,96
71	Pekanbaru	-	1,53	1,59	1,73	1,69
11	Dumai	-	1,98	1,89	1,48	1,71
	Riau	1,88	1,76	1,68	1,73	1,72

DATA

MENCERDASKAN BANGSA



BADAN PUSAT STATISTIK PROVINSI RIAU
Jl. Pattimura No.12 Kota Pekanbaru Kode Pos 28131
Telp. (0761) 23042 – 21336
e-mail: bps1400@bps.go.id