

MANDALAJATI DALAM ANGKA 2012

<http://bandungkota.bps.go.id>



KECAMATAN MANDALAJATI DALAM ANGKA TAHUN
MANDALAJATI DISTRICT IN FIGURES

2012

Nomor Katalog / *Catalogue Number* :
1102001.3273142

Nomor Publikasi BPS / *BPS Publication Number* :
3273.1253

Ukuran Buku / *Book Size* :
15 cm x 21 cm

Jumlah Halaman / *Number of Pages* :
xvii + 104 Halaman / Pages

Naskah / *Manuscript* :
Seksi IPDS Badan Pusat Statistik Kota Bandung

Penyunting / *Editor* :
Badan Pusat Statistik Kota Bandung

Gambar Grafik / *Graphic Design* :
Seksi Integrasi Pengolahan dan Diseminasi Statistik

Penerbit / *Publisher* :
Badan Pusat Statistik Kota Bandung

Boleh dikutip dengan menyebutkan sumbernya
May be cited with reference to the source

KECAMATAN MANDALAJATI



<http://bandungkota.bps.go.id>

KATA PENGANTAR

Publikasi “Kecamatan Mandalajati Dalam Angka Tahun 2012” mencoba menjawab kebutuhan akan data di tingkat wilayah yang lebih kecil, atau lebih dikenal dengan Small Area Statistic.

Publikasi ini menyajikan berbagai data keadaan tahun 2011 yang meliputi keadaan Geografis, Pemerintahan, Kependudukan dan Ketenagakerjaan, Sosial, Pertanian, Perindustrian dan Energi, Perdagangan, Komunikasi dan Pariwisata serta Keuangan. Data dalam publikasi ini diperoleh dari berbagai sumber, seperti Kantor Kelurahan, Kantor Kecamatan, BKB, Puskesmas, KUA dan lain-lain.

Publikasi yang baru pertama kali muncul ini mudah-mudahan dapat menambah referensi data di tingkat kecamatan yang tentu saja jauh untuk dikatakan sempurna. Untuk itu, kritik dan saran yang bersifat membangun senantiasa kita harapkan agar di waktu yang akan datang publikasi ini tetap eksis. Apabila masih terdapat data yang kurang informatif, kepada para konsumen data dapat merujuk pada sumber data yang terdapat pada bagian bawah setiap tabel.

Akhirnya, kepada semua pihak yang telah membantu terbitnya publikasi ini, kami ucapkan terimakasih.

Bandung, November 2012

BADAN PUSAT STATISTIK
KOTA BANDUNG
Kepala,

Ir. Hj. Sri Daty
Nip. 19591107 198503 2 002

DAFTAR ISI

	Halaman / Page
Hal Kutip	i
Peta Kecamatan Mandalajati.....	iii
Kata Pengantar.....	v
Daftar Isi.....	vii
Daftar Gambar.....	ix
Daftar Tabel.....	xi
Sekilas Kecamatan Mandalajati.....	xvii
Bab 1 Geografi / <i>Geography</i>	1
Bab 2 Pemerintahan / <i>Government</i>	9
Bab 3 Penduduk dan Ketenagakerjaan / <i>Population and Employment</i>	17
Bab 4 Sosial / <i>Social</i>	
4.1. Pendidikan.....	33
4.2. Kesehatan.....	42
4.3. Keluarga Berencana.....	46
4.4. Kesejahteraan Sosial.....	49
4.5. Agama.....	53
4.6. Keamanan dan Ketertiban.....	65
4.7. Sosial Lainnya.....	70
Bab 5 Pertanian / <i>Agriculture</i>	75
Bab 6 Perindustrian dan Energi / <i>Manufacturing and Energy</i>	79

	Halaman / Page
Bab 7 Perdagangan / <i>Trade</i>	83
Bab 8 Komunikasi dan Pariwisata / <i>Communication and Tourism</i>	
8.1. Komunikasi.....	89
8.2. Pariwisata.....	90
Bab 9 Keuangan / <i>Finance</i>	97

<http://bandungkota.bps.go.id>

DAFTAR GAMBAR

<u>Gambar /</u> <i>Picture</i>	Judul / Topic	<u>Halaman /</u> <i>Page</i>
	Bab 2. Pemerintahan	
1	Struktur Organisasi Kecamatan Mandalajati Tahun 2011	11

DAFTAR TABEL

<u>Tabel / Table</u>	Judul / Topic	<u>Halaman / Page</u>
Bab 1. Geografis		
1.1	Luas Wilayah Menurut Kelurahan di Kecamatan Mandalajati Tahun 2012	3
1.2	Jarak Antar Kelurahan, Ke Kecamatan dan Ke Pemerintahan Kota Bandung Tahun 2012	4
1.3	Jarak Kecamatan Mandalajati ke kecamatan lain dan Ke Pemerintahan Kota Bandung Tahun 2012	5
Bab 2. Pemerintahan		
2.1	Jumlah RW, RT dan Klasifikasi Kelurahan di Kecamatan Mandalajati Tahun 2012	12
2.2	Jumlah Pegawai per Kelurahan Dirinci Menurut PNS dan Non PNS serta jenis Kelamin di Lingkungan Pemerintahan Kecamatan Mandalajati Tahun 2012	13
2.3	Jumlah Pegawai per Kelurahan Menurut Tingkat Pendidikan yang Ditamatkan di Lingkungan Pemerintahan Kecamatan Mandalajati Tahun 2012.....	14
2.4	Jumlah Pegawai per Kelurahan Menurut Golongan di Lingkungan Pemerintahan Kecamatan Mandalajati Tahun 2012.....	15
Bab 3. Penduduk dan Ketenagakerjaan		
3.1	Luas Wilayah, Jumlah dan Kepadatan Penduduk per Kelurahan di Kecamatan Mandalajati Tahun 2012.....	19

<u>Tabel / Table</u>	Judul / Topic	<u>Halaman / Page</u>
3.2	Jumlah Penduduk, KK dan Kepadatan per KK Menurut Kelurahan di Kecamatan Mandalajati Tahun 2012.....	20
3.3	Jumlah Penduduk Menurut Jenis Kelamin per Kelurahan di Kecamatan Mandalajati Tahun 2012.....	21
3.4	Jumlah Penduduk Menurut Jenis Kelamin dan Kelompok Umur di Kecamatan Mandalajati Tahun 2012.....	22
3.5	Jumlah Kelahiran dan Kematian Menurut Jenis Kelamin per Kelurahan di Kecamatan Mandalajati Tahun 2012.....	23
3.6	Jumlah Migrasi Masuk dan Keluar Menurut Jenis Kelamin per Kelurahan di Kecamatan Mandalajati Tahun 2012.....	24
3.7	Penduduk Usia 5 Tahun keatas menurut Jenis Kelamin dan Partisipasi bersekolah perkelurahan di Kecamatan Mandalajati Tahun 2012.....	25
3.8	Penduduk 10 Tahun Keatas Menurut Jenis Kelamin dan Pendidikan Tertinggi yang Ditamatkan Di Kecamatan Mandalajati Tahun 2012.....	26
3.9	Jumlah Penduduk Menurut Jenis Mata Pencarian per Kelurahan di Kecamatan Mandalajati Tahun 2012.....	27
3.10	Jumlah Penduduk Menurut Agama yang Dianut per Kelurahan di Kecamatan Mandalajati Tahun 2012.....	29

Bab 4. Sosial

4.1.1	Jumlah Sekolah Umum Menurut Tingkatan Sekolah (Negeri dan Swasta) per Kelurahan di Kecamatan Mandalajati Tahun 2012.....	33
-------	--	----

<u>Tabel / Table</u>	<u>Judul / Topic</u>	<u>Halaman / Page</u>
4.1.2	Jumlah Guru dan Murid TK (Negeri dan Swasta) per Kelurahan di Kecamatan Mandalajati Tahun 2012.....	36
4.1.3	Jumlah Guru dan Murid SD (Negeri dan Swasta) per Kelurahan di Kecamatan Mandalajati Tahun 2012.....	37
4.1.4	Jumlah Guru dan Murid SMP (Negeri dan Swasta) per Kelurahan di Kecamatan Mandalajati Tahun 2012.....	38
4.1.5	Jumlah Guru dan Murid SMU (Negeri dan Swasta) per Kelurahan di Kecamatan Mandalajati Tahun 2012.....	39
4.1.6	Jumlah Dosen dan Mahasiswa D3 / Akademi (Negeri dan Swasta) per Kelurahan di Kecamatan Mandalajati Tahun 2012.....	40
4.1.7	Jumlah Dosen dan Mahasiswa D4 & S1 / Perguruan Tinggi (Negeri dan Swasta) per Kelurahan di Kecamatan Mandalajati Tahun 2012.....	41
4.2.1	Jumlah Sarana Kesehatan per Kelurahan di Kecamatan Mandalajati Tahun 2012.....	42
4.2.2	Jumlah Balita yang Diimunisasi menurut Jenis Imunisasi per Kelurahan di Kecamatan Mandalajati Tahun 2012.....	44
4.3.1	Jumlah PUS dan Peserta KB Aktif per Kelurahan di Kecamatan Mandalajati Tahun 2012.....	46
4.3.2	Jumlah Peserta KB Aktif Menurut Jenis Alat Kontrasepsi yang Digunakan per Kelurahan di Kecamatan Mandalajati Tahun 2012.....	47
4.4.1	Jumlah KK dan Jiwa Menurut Tahapan KS per Kelurahan di Kecamatan Mandalajati Tahun 2012.....	49
4.4.2	Jumlah KK Penerima Raskin dan Alokasinya per Kelurahan di Kecamatan Mandalajati Tahun 2012.....	51

<u>Tabel / Table</u>	Judul / Topic	<u>Halaman / Page</u>
4.4.3	Jumlah Penduduk Penyandang Cacat Menurut Jenisnya per Kelurahan di Kecamatan Mandalajati Tahun 2012.....	52
4.5.1	Jumlah Sarana Peribadatan per Kelurahan di Kecamatan Mandalajati Tahun 2012.....	53
4.5.2	Jumlah Sarana Kegiatan Agama Islam per Kelurahan di Kecamatan Mandalajati Tahun 2012.....	55
4.5.3	Jumlah Sekolah Agama Islam Menurut Tingkatan Sekolah (Negeri dan Swasta) per Kelurahan di Kecamatan Mandalajati Tahun 2012.....	56
4.5.4	Jumlah Pemberi dan Penerima Zakat Fitrah per Kelurahan di Kecamatan Mandalajati Tahun 2012.....	59
4.5.5	Jumlah Zakat Fitrah Terkumpul Menurut Jenisnya per Kelurahan di Kecamatan Mandalajati Tahun 2012.....	60
4.5.6	Jumlah Jemaah Haji Menurut Jenis Kelamin per Kelurahan di Kecamatan Mandalajati Tahun 2012.....	61
4.5.7	Jumlah Pemberi dan Penerima Hewan Qurban per Kelurahan di Kecamatan Mandalajati Tahun 2012.....	62
4.5.8	Jumlah Hewan Qurban Menurut Jenis per Kelurahan di Kecamatan Mandalajati Tahun 2012.....	63
4.5.9	Jumlah Nikah, Talak, Cerai dan Rujuk per Kelurahan di Kecamatan Mandalajati Tahun 2012.....	64
4.6.1	Jumlah Gangguan Umum Kamtibmas Menurut Jenis Per Kelurahan di Kecamatan Mandalajati Tahun 2012.....	65
4.6.2	Jumlah Kejadian Bencana Alam per Kelurahan di Kecamatan Mandalajati Tahun 2012.....	67
4.6.3	Jumlah Korban Akibat Bencana Alam Per Kelurahan di Kecamatan Mandalajati Tahun 2012.....	68

<u>Tabel / Table</u>	Judul / Topic	<u>Halaman / Page</u>
4.7.1	Jumlah Pelayanan Kependudukan Menurut Jenis Pelayanan per Kelurahan di Kecamatan Mandalajati Tahun 2012.....	70
4.7.2	Jumlah Kelompok Organisasi per Kelurahan di Kecamatan Mandalajati Tahun 2012.....	71
4.7.3	Jumlah Sarana Olah Raga Per Kelurahan di Kecamatan Mandalajati Tahun 2012.....	72

Bab 5. Pertanian

5.1	Lahan Sawah dan Bukan Sawah (Ha) per Kelurahan di Kecamatan Mandalajati Tahun 2012.....	77
5.2	Jumlah Lahan Bukan Sawah Menurut Kegunaannya (Ha) per Kelurahan di Kecamatan Mandalajati Tahun 2012.....	78

Bab 6. Perindustrian dan Energi

6.1	Jumlah Industri Menurut Klasifikasi per Kelurahan di Kecamatan Mandalajati Tahun 2012.....	81
6.2	Jumlah SPBU, PAM Swasta, Listrik Non PLN per Kelurahan di Kecamatan Mandalajati Tahun 2012.....	82

Bab 7. Perdagangan

7	Jumlah Pasar Menurut Jenis per Kelurahan di Kecamatan Mandalajati Tahun 2012.....	85
---	---	----

<u>Tabel /</u> <i>Table</i>	Judul / Topic	<u>Halaman /</u> <i>Page</i>
Bab 8. Komunikasi dan Pariwisata		
8.1	Jumlah Sarana Komunikasi per Kelurahan di Kecamatan Mandalajati Tahun 2012.....	89
8.2.1	Jumlah Hotel dan Akomodasi Lainnya per Kelurahan di Kecamatan Mandalajati Tahun 2012.....	90
8.2.2	Jumlah Warung Makan, Rumah Makan dan Restoran per Kelurahan di Kecamatan Mandalajati Tahun 2012.....	92
8.2.3	Jumlah Sarana Pariwisata dan Rekreasi per Kelurahan di Kecamatan Mandalajati Tahun 2012.....	93
Bab 9. Keuangan		
9.1	Jumlah Target dan Realisasi Penerimaan Anggaran per Kelurahan di Kecamatan Mandalajati Tahun 2012.....	99
9.2	Jumlah Wajib Pajak dan Penerimaan PBB per Kelurahan di Kecamatan Mandalajati Tahun 2009.....	101
9.3	Jumlah Lembaga Keuangan per Kelurahan di Kecamatan Mandalajati Tahun 2012.....	103

SEKILAS KECAMATAN MANDALAJATI

Kecamatan Mandalajati adalah satu kecamatan dari 30 (tiga puluh) kecamatan di wilayah Kota Bandung. Dengan luas wilayah 717 Ha, Kecamatan Mandalajati berada di \pm 700 meter dpl (di atas permukaan laut). Secara geografis Kecamatan Mandalajati berbatasan dengan :

- ⊙ Bagian Utara : Kabupaten Bandung
- ⊙ Bagian Selatan : Kecamatan Kiaracondong, Antapani dan Arcamanik
- ⊙ Bagian Timur : Kecamatan Ujung Berung
- ⊙ Bagian Barat : Kecamatan Cibeunying Kidul

Kecamatan ini terdiri atas 4 (empat) kelurahan, yaitu :

- ⊙ Kelurahan Jatihandap
- ⊙ Kelurahan Karang Pamulang
- ⊙ Kelurahan Pasir Impun
- ⊙ Kelurahan Sindang Jaya

Jumlah Rukun Warga (RW) dan Rukun Tetangga (RT) dari empat kelurahan tersebut di atas 51 RW dan 295 RT.

Tabel 1.1 Luas Wilayah Menurut Kelurahan di Kecamatan
Mandalajati Tahun 2011
Table

No	Kelurahan	Luas Wilayah (Ha)
(1)	(2)	(3)
1	Jatihandap	205(Ha)
2	Karang Pamulang	188(Ha)
3	Sindang Jaya	183,75(Ha)
4	Pasir Impun	112(Ha)
Jumlah		688,75

Sumber : Kantor Kecamatan Mandalajati

Tabel 1.2 Jarak Antar Kelurahan, Ke Kecamatan dan Ke Pemerintahan Kota Bandung Tahun 2011
Table

Ke (Km.) :

No	Dari	Jatihandap	Karang Pamulang	Sindang Jaya	Pasir Impun	Kec.Mandalajati
(1)	(2)	(3)	(4)	(5)	(6)	(7)
1	Jatihandap	-	1	2,5	2	3
2	Karang Pamulang	1	-	1	0,5	1,5
3	Sindang Jaya	2,5	1	-	1	0,5
4	Pasir Impun	2	0,5	1	-	0,5

Lanjutan Tabel 1.2
Continued Table

		Ke (Km.) :				
No	Dari	Pemkot Bandung		
(1)	(2)	(8)	(9)	(10)	(11)	(12)
1	Jatihandap	9,5				
2	Karang Pamulang	11				
3	Sindang Jaya	15				
4	Pasir Impun	13,5				

Sumber : Kantor Kecamatan Mandalajati

Tabel 1.3 Jarak Kecamatan Mandalajati ke kecamatan lain dan Ke Pemerintahan Kota Bandung Tahun 2011
Table

No	Ke Kecamatan :	Dari Kecamatan Mandalajati (Km.)
(1)	(2)	(3)
1	Bandung Kulon	*)
2	Babakan Ciparay	*)
3	Bojongloa Kaler	*)
4	Bojongloa Kidul	*)
5	Astanaanyar	*)
6	Regol	*)
7	Lengkong	*)
8	Bandung Kidul	*)
9	Buah Batu	*)
10	Rancasari	*)

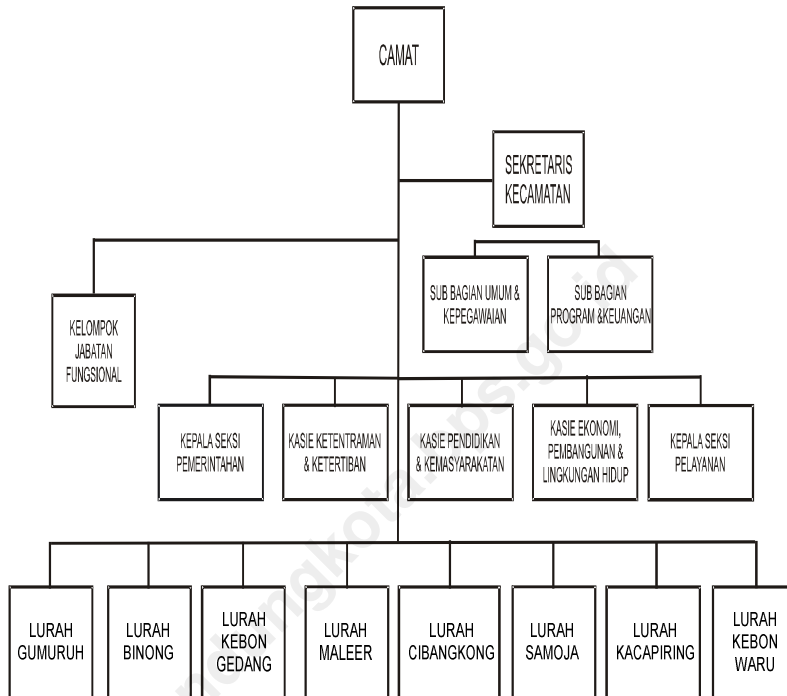
Lanjutan Tabel 1.3
Continued Table

No	Ke Kecamatan :	Dari Kecamatan Mandalajati (Km.)
(1)	(2)	(3)
11	Gedebage	*)
12	Cibiru	*)
13	Panyileukan	*)
14	Ujung Berung	*)
15	Cinambo	*)
16	Arcamanik	*)
17	Antapani	*)
18	Mandalajati	*)
19	Kiaracandong	*)
20	Sumur Bandung	*)

Lanjutan Tabel 1.3
Continued Table

No	Ke Kecamatan :	Dari Kecamatan Mandalajati (Km.)
(1)	(2)	(3)
21	Andir	*)
22	Cicendo	*)
23	Bandung Wetan	*)
24	Cibeunying Kidul	*)
25	Cibeunying Kaler	*)
26	Coblong	*)
27	Sukajadi	*)
28	Sukasari	*)
29	Cidadap	*)
30	Pemkot Bandung	*)

Gambar 1 Struktur Organisasi Kecamatan Mandalajati Tahun 2011
Picture



Tabel 2.1 Jumlah RW, RT dan Klasifikasi Kelurahan di Kecamatan Mandalajati Tahun 2011

Table

No	Kelurahan	Jumlah			Klasifikasi	
		RW	RT	Swadaya	Swa karsa	Swa sembada
(1)	(2)	(3)	(4)	(5)	(6)	(7)
1	Jatihandap	16	107	-	-	-
2	Karang Pamulang	12	71	-	-	-
3	Sindang Jaya	12	60	-	-	-
4	PasirImpun	11	57	-	-	-
Jumlah		51	295			

Sumber : Kantor Kecamatan Mandalajati

Tabel 2.2 Jumlah Pegawai per Kelurahan Dirinci Menurut PNS dan Non PNS serta jenis Kelamin di Lingkungan Pemerintahan Kecamatan .Mandalajati Tahun 2011

Table

No	Kelurahan / Kecamatan	PNS (Orang)		Non PNS (Orang)	
		L	P	L	P
(1)	(2)	(3)	(4)	(5)	(6)
1	Jatihandap	7	2		
2	Karang Pamulang	4	2		
3	Sindang Jaya	5	1		
4	Pasir Impun	6	3		
Jumlah		22	8		

Sumber : Kantor Kecamatan Mandalajati

*) Data tidak tersedia

Tabel 2.3 Jumlah Pegawai per Kelurahan Menurut Tingkat Pendidikan yang Ditamatkan di Lingkungan Pemerintahan Kecamatan Mandalajati Tahun 2011

Table

No	Kelurahan / Kecamatan	Tidak Tamat SD (Org)	Tamat SD (Org)	Tamat SMP (Org)	Tamat SMA (Org)	Tamat \geq S1 (Org)
(1)	(2)	(3)	(4)	(5)	(6)	(7)
1	Jatihandap	*)	*)	*)	7	2
2	Karang Pamulang	*)	*)	*)	4	2
3	Sindang Jaya	*)	*)	*)	5	1
4	Pasir Impun	*)	*)	*)	6	3
Jumlah					22	8

Sumber : Kantor Kecamatan Mandalajati

*) Data tidak tersedia

Tabel 2.4 Jumlah Pegawai per Kelurahan Menurut Golongan di Lingkungan Pemerintahan Kecamatan Mandalajati Tahun 2011

Table

No	Kelurahan / Kecamatan	Golongan I (Orang)	Golongan II (Orang)	Golongan III (Orang)	Golongan IV (Orang)
(1)	(2)	(3)	(4)	(5)	(6)
1	Jatihandap	-	3	6	-
2	Karang Pamulang	-	-	6	-
3	Sindang Jaya	-	-	6	-
4	Pasir Impun	1	2	6	-
Jumlah		1	5	24	-

Sumber : Kantor Kecamatan Mandalajati

*) Data tidak tersedia

Tabel 3.1 Luas Wilayah, Jumlah dan Kepadatan Penduduk per Kelurahan di Kecamatan Mandalajati Tahun 2011
Table

No	Kelurahan	Luas (Ha)	Penduduk (Orang)	Kepadatan / Ha (Orang)
(1)	(2)	(3)	(4)	(5)
1	Jatihandap	205(Ha)	20.244	98,75/Ha
2	Karang Pamulang	188(Ha)	13.658	72,65/Ha
3	Sindang Jaya	183,75(Ha)	14.118	76,90/Ha
4	Pasir Impun	127(Ha)	10.464	82,3/Ha
Jumlah		703,75	58.484	83,10

Sumber : Kantor Kecamatan Mandalajati

Penduduk dan Ketenagakerjaan

Tabel 3.2 Jumlah Penduduk, KK dan Kepadatan per KK Menurut Kelurahan di Kecamatan Mandalajati Tahun 2011

Table

No	Kelurahan	Penduduk (Orang)	KK	Kepadatan / KK (Orang)
(1)	(2)	(3)	(4)	(5)
1	Jatihandap	20.244	5731	28/KK
2	Karang Pamulang	13.658	3.336	17.7/KK
3	Sindang Jaya	14.118	5.929	32/KK
4	Pasir Impun	10.464	2.473	22/KK
Jumlah		58.484	17.469	3,34

Sumber : Kantor Kecamatan Mandalajati

Tabel 3.3 Jumlah Penduduk Menurut Jenis Kelamin per Kelurahan di Kecamatan Mandalajati Tahun 2011
Table

No	Kelurahan	Jenis Kelamin		
		L (Orang)	P (Orang)	L + P (Orang)
(1)	(2)	(3)	(4)	(5)
1	Jatihandap	10.155	10.089	20.244
2	Karang Pamulang	6.580	7.078	13.658
3	Sindang Jaya	7.230	6.888	14.118
4	Pasir Impun	5.340	5.124	10.464
Jumlah		29.305	29.179	58.484

Sumber : Kantor Kecamatan Mandalajati

Penduduk dan Ketenagakerjaan

Tabel 3.4 Jumlah Penduduk Menurut Jenis Kelamin dan Kelompok Umur di Kecamatan Mandalajati Tahun 2011

Table

No	Kelompok Umur (Tahun)	Jenis Kelamin		
		L (Orang)	P (Orang)	L + P (Orang)
(1)	(2)	(3)	(4)	(5)
1	0 - 4	781	841	1.622
2	5 - 9	945	1.021	1.966
3	10-14	*)	*)	*)
4	15-19	*)	*)	*)
5	20-24	*)	*)	*)
6	25-29	*)	*)	*)
7	30-34	*)	*)	*)
8	35-39	*)	*)	*)
9	40-44	*)	*)	*)
10	45-49	*)	*)	*)
11	50-54	*)	*)	*)
12	55-59	*)	*)	*)
13	60-64	*)	*)	*)
14	=>65	*)	*)	*)
Jumlah				

Sumber : Kantor Kecamatan Mandalajati

Tabel 3.5 Jumlah Kelahiran dan Kematian Menurut Jenis Kelamin per Kelurahan di Kecamatan .mandalajati..Tahun 2011
Table

No	Kelurahan	Kelahiran (Orang)			Kematian (Orang)		
		L	P	L + P	L	P	L + P
(1)	(2)	(3)	(4)	(5)	(6)	(7)	(8)
1	Jatihandap	3	3	6	8	5	15
2	Karang Pamulang	*)	*)	*)	*)	*)	*)
3	Sindang Jaya	*)	*)	157	*)	*)	112
4	Pasir Impun	*)	*)	*)	*)	*)	*)
Jumlah		3	3	6	8	5	15

Sumber : Kantor Kecamatan Mandalajati

Penduduk dan Ketenagakerjaan

Tabel 3.6 Jumlah Migrasi Masuk dan Keluar Menurut Jenis Kelamin per Kelurahan di Kecamatan Mandalajati... Tahun 2011

Table

No	Kelurahan	Masuk (Orang)			Keluar (Orang)		
		L	P	L + P	L	P	L + P
(1)	(2)	(3)	(4)	(5)	(6)	(7)	(8)
1	Jatihandap	27	23	50	19	24	43
2	Karang Pamulang	*)	*)	*)	*)	*)	*)
3	Sindang Jaya	*)	*)	*)	*)	*)	*)
4	Pasir Impun	*)	*)	*)	*)	*)	*)

Jumlah

Sumber : Kantor Kecamatan Mandalajati

*) Data tidak tersedia

Tabel 3.7 Penduduk Usia 5 Tahun keatas menurut Jenis Kelamin dan Partisipasi bersekolah di Kecamatan Mandalajati Tahun 2011

Table

No	Kelurahan	Jenis Kelamin		
		L	P	L + P
(1)	(2)	(3)	(4)	(5)
1	Jatihandap	945	840	1.621
2	Karang Pamulang	686	494	1.180
3	Sindang Jaya	493	574	1.067
4	Pasir Impun	307	309	616

Tabel 3.8 Penduduk 10 Tahun Keatas Menurut Jenis Kelamin dan Pendidikan Tertinggi yang Ditamatkan di Kecamatan Mandalajati Tahun 2011
Table

No	Pendidikan yang ditamatkan	Jenis Kelamin		
		L	P	L + P
(1)	(2)	(3)	(4)	(5)
1	Jatihandap	1.052	953	2.005
2	Karang Pamulang	594	544	1.038
3	Sindang Jaya	555	552	1.107
4	Pasir Impun	352	351	703
Jumlah		2553	2.400	4.853

Sumber : Kantor Kecamatan Mandalajati

Tabel 3.9 Jumlah Penduduk Menurut Jenis Mata Pencaharian per Kelurahan di Kecamatan Mandalajati. Tahun 2011
Table

No	Kelurahan	Jenis Mata Pencaharian				
		PNS	ABRI / POLRI	Pegawai Swasta	Pe - tani	Pe - dagang
(1)	(2)	(3)	(4)	(5)	(6)	(7)
1	Jatihandap	2.054	30	4.066	23	1.853
2	Karang Pamulang	525	34	12.157	91	1.553
3	Sindang Jaya	1.080	35	2.924	1.477	500
4	Pasir Impun	456	15	2.221	304	403
Jumlah		4.115	114	21.368	1.895	4.309

Lanjutan Tabel 3.9
Continued Table

No	Kelurahan	Jenis Mata Pencapaian			
		Pelajar	Mahasiswa	Pensiunan	Lainnya
(1)	(2)	(8)	(9)	(10)	(11)
1	Jatihandap	6.826	2.288	539	4.853
2	Karang Pamulang	3.393	*)	*)	*)
3	Sindang Jaya	345	*)	*)	*)
4	PasirImpun	5.681	1.463	*)	*)
Jumlah		16.245	3.751	539	4.853

Sumber : Kantor Kecamatan Mandalajati *) Data tidak tersedia

Tabel 3.10 Jumlah Penduduk Menurut Agama yang Dianut per
Table Kelurahan di Kecamatan Mandalajati Tahun 2011

No	Kelurahan	Agama yang Dianut		
		Islam	Protestan	Katholik
(1)	(2)	(3)	(4)	(5)
1	Jatihandap	19.650	365	251
2	Karang Pamulang	13.666	169	236
3	Sindang Jaya	13.686	189	89
4	Pasir Impun	9.924	336	2
Jumlah		56.926	1.059	578

Lanjutan Tabel 3.10
Continued Table

No	Kelurahan	Agama yang Dianut		
		Hindu	Budha	Lainnya
(1)	(2)	(6)	(7)	(8)
1	Jatihandap	6	12	35
2	Karang Pamulang	-	-	-
3	Sindang Jaya	32	10	-
4	Pasir Impun	2	-	-
Jumlah		40	22	35

Sumber : Kantor Kecamatan Mandalajati

Tabel 4.1.1 Jumlah Sekolah Umum Menurut Tingkatan Sekolah (Negeri dan Swasta) per Kelurahan di Kecamatan Mandalajati Tahun 2011

Table

No	Kelurahan	TK		SD	
		Negeri	Swasta	Negeri	Swasta
(1)	(2)	(3)	(4)	(5)	(6)
1	Jatihandap	5	*	4	*
2	Karang Pamulang	5	*	6	1
3	Sindang Jaya	9	*	7	*
4	Pasir impun	5	*	1	*
5					
6					
7					
8					
Jumlah		24		18	1

Lanjutan Tabel 4.1.1

Continued Table

No	Kelurahan	SLTP		SMU	
		Negeri	Swasta	Negeri	Swasta
(1)	(2)	(7)	(8)	(9)	(10)
1	Jatihandap	*	1	*	*
2	Karang Pamulang	*	1	*	1
3	Sindang Jaya	*	*	*	*
4	Pasir Impun	*	1	*	*
5					
6					
7					
8					
Jumlah			3		1

Lanjutan Tabel

4.1.1

Continued Table

No	Kelurahan	SMK		PT/UNIVERSITAS	
		Negeri	Swasta	Negeri	Swasta
(1)	(2)	(11)	(12)	(13)	(14)
1	Jatihandap	*	*	*	*
2	Karang Pamulang	*	*	*	*
3	Sindang Jaya	*	*	*	*
4	Pasir Impun	*	*	*	*
5					
6					
7					
8					
Jumlah					

Sumber : Kantor Kecamatan

Tabel 4.1.2 Jumlah Guru dan Murid TK (Negeri dan Swasta) per Kelurahan di Kecamatan Mandalajati Tahun 2011

Table

No	Kelurahan	Guru		Murid	
		TK Negeri	TK Swasta	TK Negeri	TK Swasta
(1)	(2)				
1	Jatihandap		38		332
2	Karang Pamulang	28	*	214	*
3	Sindang Jaya				
4	Pasir Impun	14	*	148	*
5					
6					
7					
8					
Jumlah		42	38	372	

Sumber : Kantor Kecamatan

Tabel 4.1.3 Jumlah Guru dan Murid SD (Negeri dan Swasta)
per Kelurahan di Kecamatan .Mandalajati Tahun 2011
Table

No	Kelurahan	Guru		Murid	
		SD Negeri	SD Swasta	SD Negeri	SD Swasta
(1)	(2)	(3)	(4)	(5)	(6)
1	Jatihandap	163	*	2.925	*
2	Karang Pamulang	64	*	1.678	*
3	Sindang Jaya	78	*	1.254	*
4	Pasir Impun	26	*	235	*
5					
6					
7					
8					
Jumlah		331		6.092	

Sumber : Kantor Kecamatan Mandalajati

Tabel 4.1.4 Jumlah Guru dan Murid SMP (Negeri dan Swasta) per Kelurahan di Kecamatan Mandalajati Tahun 2011

Table

No	Kelurahan	Guru		Murid	
		SMP Negeri	SMP Swasta	SMP Negeri	SMP Swasta
(1)	(2)	(3)	(4)	(5)	(6)
1	Jatihandap	*	28	*	200
2	Karang Pamulang	*	24	*	250
3	Sindang Jaya	*	12	*	70
4	Pasir Impun	*	*	*	*
5					
6					
7					
8					
Jumlah			64		520

Sumber : Kantor Kecamatan Mandalajati

Tabel 4.1.5 Jumlah Guru dan Murid SMU (Negeri dan Swasta)
per Kelurahan di Kecamatan Mandalajati Tahun 2011
Table

No	Kelurahan	Guru		Murid	
		SMU Negeri	SMU Swasta	SMU Negeri	SMU Swasta
(1)	(2)	(3)	(4)	(5)	(6)
1	Jatihandap	*	*	*	*
2	Karang Pamulang	*	23	*	230
3	Sindang Jaya	*	6	*	30
4	Pasir Impun	*	*	*	*
5					
6					
7					
8					
Jumlah			29		260

Sumber : Kantor Kecamatan Mandalajati

Tabel 4.1.6 Jumlah Dosen dan Mahasiswa D3 / Akademi (Negeri dan Swasta) per Kelurahan di Kecamatan Mandalajati Tahun 2011

Table

No	Kelurahan	Dosen		Mahasiswa	
		D3 / Ak. Negeri	D3 / Ak. Swasta	D3 / Ak. Negeri	D3 / Ak. Swasta
(1)	(2)	(3)	(4)	(5)	(6)
1	Jatihandap	*	*	*	*
2	Karang Pamulang	*	*	*	*
3	Sindang Jaya	*	*	*	*
4	Pasir Impun	*	*	*	*
5					
6					
7					
8					
Jumlah					

Sumber : Kantor Kecamatan Mandalajati

Tabel 4.1.7 Jumlah Dosen dan Mahasiswa D4 & S1 / Perguruan Tinggi (Negeri dan Swasta) per Kelurahan di Kecamatan Mandalajati Tahun 2011

Table

No	Kelurahan	Dosen		Mahasiswa	
		D4/S1/PT Negeri	D4/S1/PT Swasta	D4/S1/PT Negeri	D4/S1/PT Swasta
(1)	(2)	(3)	(4)	(5)	(6)
1	Jatihandap	*	*	*	*
2	Karang Pamulang	*	*	*	*
3	Sindang Jaya	*	*	*	*
4	Pasir Impun	*	*	*	*
5					
6					
7					
8					
Jumlah					

Sumber : Kantor Kecamatan Mandalajati

Tabel 4.2.1 Jumlah Sarana Kesehatan per Kelurahan di Kecamatan Mandalajati Tahun 2011

Table

No	Kelurahan	Sarana Pelayanan Kesehatan			
		Rumah Sakit	Puskesmas/ Pustu	Posyandu	Praktek Dokter
(1)	(2)	(3)	(4)	(5)	(6)
1	Jatihandap	*	2	16	7
2	Karang Pamulang	1	2	12	5
3	Sindang Jaya	5	1	12	9
4	PasirImpun	2	*	11	4
5					
6					
7					
8					
Jumlah		8	5	51	25

Lanjutan Tabel 4.2.1
Continued Table

No	Kelurahan	Sarana Pelayanan Kesehatan		
		Praktek Bidan	Poliklinik	Apotek
(1)	(2)	(7)	(8)	(9)
1	Jatihandap	6	4	1
2	Karang Pamulang	2	1	1
3	Sindang Jaya	*	1	4
4	Pasir Impun	*	1	4
5				
6				
7				
8				
Jumlah		8	7	10

Sumber : Kantor Kecamatan Mandalajati

Tabel 4.2.2 Jumlah Balita yang Diimunisasi menurut Jenis Imunisasi per Kelurahan di Kecamatan Mandalajati Tahun 2011.

Table

No	Kelurahan	Jenis Imunisasi					TT
		DPT			BCG	Campak	
		I	II	III			
(1)	(2)	(3)	(4)	(5)	(6)	(7)	(8)
1	Jatihandap	*	*	117	138	144	99
2	Karang Pamulang	*	*	97	100	100	79
3	SindangJaya	*	*	162	138	144	112
4	Pasir Impun	*	*	128	125	127	48
5	Giri Mande	*	*	92	43	82	161
6	Mandala Mekar	*	*	178	185	180	80
7							
8							
Jumlah				774	729	777	579

Lanjutan Tabel 4.2.2
Continued Table

No	Kelurahan	Jenis Imunisasi					
		Polio			Hepatitis B		
		I	II	III	I	II	III
(1)	(2)	(9)	(10)	(11)	(12)	(13)	(14)
1	Jatihandap	*	*	131	*	*	*
2	Karang Pamulang	*	*	91	*	*	*
3	Sindang Jaya	*	*	150	*	*	*
4	Pasir impun	*	*	138	*	*	*
5	Giri Mande	*	*	67	*	*	*
6	Mandala Mekar	*	*	117	*	*	*
7							
8							
Jumlah				694			

Sumber : Kantor Kecamatan Mandalajati

Tabel 4.3.1 Jumlah PUS dan Peserta KB Aktif per Kelurahan di Kecamatan .Mandalajati Tahun 2011

Table

No	Kelurahan	PUS	Peserta KB Aktif
(1)	(2)	(3)	(4)
1	Jatihandap	3.464	2.988
2	Karang Pamulang	2.978	2.828
3	Sindang Jaya	1.928	1.493
4	Pasir Impun	398	116
5			
6			
7			
8			
Jumlah		8768	7425

Sumber : Kantor Kecamatan Mandalajati

Tabel 4.3.2 Jumlah Peserta KB Aktif Menurut Jenis Alat Kontrasepsi yang Digunakan per Kelurahan di Kecamatan Mandalajati Tahun 2011
Table

No	Kelurahan	Alat Kontrasepsi (KB)				
		IUD	Pil	Suntik	Kondom	MOP
(1)	(2)	(3)	(4)	(5)	(6)	(7)
1	Jatihandap	422	642	1.872	19	1
2	Karang Pamulang	56	739	630	50	16
3	Sindang Jaya	27	259	1854	1	*
4	PasirImpun	9	118	659	*	*
5						
6						
7						
8						
Jumlah		514	1758	5015	70	17

Lanjutan Tabel 4.3.2
Continued Table

No	Kelurahan	Alat Kontrasepsi (KB)			
		MOW	Implan	Intravag	Tradisional
(1)	(2)	(8)	(9)	(10)	(11)
1	Jatihandap	8	11	*	*
2	Karang Pamulang	*	54	*	*
3	Sindang Jaya	*	61	*	*
4	Pasir Impun	*	11	*	*
5					
6					
7					
8					
Jumlah		8	137		

Sumber : Kantor Kecamatan Mandalajati

Tabel 4.4.1 Jumlah KK dan Jiwa Menurut Tahapan KS per Kelurahan di Kecamatan Mandalajati Tahun 2011
Table

No	Kelurahan	Pra KS		KS I	
		KK	Jiwa	KK	Jiwa
(1)	(2)	(3)	(4)	(5)	(6)
1	Jatihandap				
2	Karang Pamulang				
3	Sindang Jaya	219		1076	
4	Pasir Impun				
5					
6					
7					
8					
Jumlah		219		1076	

Lanjutan Tabel 4.4.1
Continued Table

No	Kelurahan	KS II		KS III Plus	
		KK	Jiwa	KK	Jiwa
(1)	(2)	(7)	(8)	(9)	(10)
1	Jatihandap	*)	*)	*)	*)
2	Karang Pamulang	*)	*)	*)	*)
3	Sindang Jaya	*)	*)	*)	*)
4	Pasir Impun	*)	*)	*)	*)
5					
6					
7					
8					
Jumlah					

Sumber : Kantor Kecamatan Mandalajati

Tabel 4.4.2 Jumlah KK Penerima Raskin dan Alokasinya per Kelurahan di Kecamatan Mandalajati Tahun 2011

Table

No	Kelurahan	Jumlah KK	Volume (Kg)
(1)	(2)	(3)	(4)
1	Jatihandap	840	
2	Karang Pamulang	404	
3	Sindang Jaya	398	
4	PasirImpun	518	
5			
6			
7			
8			
Jumlah		2160	

Sumber : Kantor Kecamatan Mandalajati

Tabel 4.4.3 Jumlah Penduduk Penyandang Cacat Menurut Jenisnya per Kelurahan di Kecamatan Mandalajati Tahun 2011

Table

No	Kelurahan	Jenis Cacat yang Disandang					
		Cacat Tubuh	Bisu	Tuli	Buta	Cacat Ganda	Mental
(1)	(2)	(3)	(4)	(5)	(6)	(7)	(8)
1	Jatihandap	*	*	*	*	*	*
2	Karang Pamulang	*	*	*	*	*	*
3	Sindang Jaya	*	*	*	*	*	*
4	Pasir Impun	*	*	*	*	*	*
5							
6							
7							
8							
Jumlah							

Sumber : Kantor Kecamatan Mandalajati

Tabel 4.5.1 Jumlah Sarana Peribadatan per Kelurahan di Kecamatan Mandalajati Tahun 2011
Table

No	Kelurahan	Jenis Sarana Peribadatan		
		Masjid	Langgar	Mushola
(1)	(2)	(3)	(4)	(5)
1	Jatihandap	18		12
2	Karang Pamulang	21		7
3	Sindang Jaya	17	*	4
4	Pasir Impun	21		5
5				
6				
7				
8				
Jumlah		77		28

S o s i a l

Lanjutan Tabel 4.5.1
Continued Table

No	Kelurahan	Jenis Sarana Peribadatan		
		Gereja	Vihara	Pura
(1)	(2)	(6)	(7)	(8)
1	Jatihandap	*	*	*
2	Karang Pamulang	1	*	*
3	Sindang Jaya	*	*	*
4	Pasir Impun	*	*	*
5				
6				
7				
8				
Jumlah		1	*	*

Sumber : Kantor Urusan Agama Mandalajati

Tabel 4.5.2 Jumlah Sarana Kegiatan Agama Islam per Kelurahan di Kecamatan Mandalajati Tahun 2011
Table

No	Kelurahan	Ulama	DKM	Majelis Taklim	Perpustakaan Masjid
(1)	(2)	(3)	(4)	(5)	(6)
1	Jatihandap				
2	Karang Pamulang				
3	Sindang Jaya				
4	Pasir Impun				
5					
6					
7					
Jumlah		34	113	105	-

Sumber : Kantor Urusan Agama Mandalajati

Keterangan : *) Data tidak tersedia

Tabel 4.5.3 Jumlah Sekolah Agama Islam Menurut Tingkatan Sekolah (Negeri dan Swasta) per Kelurahan di Kecamatan Mandalajati Tahun 2011

Table

No	Kelurahan	TKA / TPA		R A	
		Negeri	Swasta	Negeri	Swasta
(1)	(2)	(3)	(4)	(5)	(6)
1	Jatihandap				
2	Karang Pamulang				
3	Sindang Jaya				
4	Pasir Impun				
5					
6					
7					
8					
Jumlah		-	228	-	-

Lanjutan Tabel 4.5.3
Continued Table

No	Kelurahan	M I		MTs	
		Negeri	Swasta	Negeri	Swasta
(1)	(2)	(7)	(8)	(9)	(10)
1	Jatihandap				
2	Karang Pamulang				
3	Sindang Jaya				
4	Pasir Impun				
5					
6					
7					
8					
Jumlah					

Lanjutan Tabel 4.5.3
Continued Table

No	Kelurahan	M A	
		Negeri	Swasta
(1)	(2)	(11)	(12)
1	Jatihandap	*	*
2	Karang Pamulang	*	*
3	Sindang Jaya	*	*
4	Pasir Impun	*	*
5			
6			
7			
8			
Jumlah			

Sumber : Kantor Kecamatan Mandalajati

Keterangan : *) Data tidak tersedia

Tabel 4.5.4 Jumlah Pemberi dan Penerima Zakat Fitrah per
Kelurahan di Kecamatan Mandalajati Tahun 2011

Table

No	Kelurahan	Pemberi Zakat (Orang)	Penerima Zakat (Orang)
(1)	(2)	(3)	(4)
1	Jatihandap		
2	Karang Pamulang		
3	Sindang Jaya		
4	Pasir Impun		
5			
6			
Jumlah			

Sumber : Kantor Urusan Agama Kecamatan Mandalajati

Tabel 4.5.5 Jumlah Zakat Fitrah Terkumpul Menurut Jenisnya per Kelurahan di Kecamatan Mandalajati Tahun 2011

Table

No	Kelurahan	Jenis Zakat Fitrah	
		Beras (Kg)	Uang (Rp)
(1)	(2)	(3)	(4)
1	Jatihandap		
2	Karang Pamulang		
3	Sindang Jaya		
4	Pasir Impun		
5			
6			
7			
8			
Jumlah			

Sumber : Kantor Urusan Agama Kecamatan Mandalajati

Tabel 4.5.6 Jumlah Jemaah Haji Menurut Jenis Kelamin per
Kelurahan di Kecamatan Mandalajati Tahun 2011

Table

No	Kelurahan	Jenis Kelamin		
		L	P	L + P
(1)	(2)	(3)	(4)	(5)
1	Jatihandap			
2	Karang Pamulang			
3	Sindang jaya			
4	Pasir Impun			
5				
6				
7				
8				
Jumlah				

Sumber : Kantor Urusan Agama Kecamatan Mandalajati

Tabel 4.5.7 Jumlah Pemberi dan Penerima Hewan Qurban per Kelurahan diKecamatan Mandalajati Tahun 2011

Table

No	Kelurahan	Pemberi Qurban (Orang)	Penerima Qurban (Orang)
(1)	(2)	(3)	(4)
1	Jatihandap		
2	Karang pamulang		
3	Sindang Jaya		
4	Pasir Impun		
5			
6			
7			
8			
Jumlah			

Sumber : Kantor Urusan Agama Kecamatan Mandalajati

Tabel 4.5.8 Jumlah Hewan Qurban Menurut Jenis per Kelurahan di Kecamatan Mandalajati Tahun 2011

Table

No	Kelurahan	Jenis Hewan Qurban			
		Kerbau	Sapi	Kambing	Domba
(1)	(2)	(3)	(4)	(5)	(6)
1	Jatihandap	*			
2	Karang Pamulang	*			
3	Sinadang Jaya	*			
4	Pasir Impun	*			
5					
6					
7					
8					
Jumlah					

Sumber : Kantor Urusan Agama Kecamatan Mandalajati

Tabel 4.5.9 Jumlah Nikah, Talak, Cerai dan Rujuk per Kelurahan di Kecamatan Mandalajati Tahun 2011

Table

No	Kelurahan	Nikah	Talak	Cerai	Rujuk
(1)	(2)	(3)	(4)	(5)	(6)
1	Jatihandap				
2	Karang pamulang				
3	Sindang Jaya				
4	Pasir Impun	217	*	*	*
5					
6					
7					

Jumlah

Sumber : Kantor Urusan Agama Kecamatan Mandalajati

Tabel 4.6.1 Jumlah Gangguan Umum Kamtibmas Menurut Jenis Per Kelurahan di Kecamatan Mandalaj Tahun 2011

Table

No	Kelurahan	Jenis Gangguan Umum Kamtibmas			
		Kebakaran	Penipuan	Peng - rusakan	Temu Mayat
(1)	(2)	(3)	(4)	(5)	(6)
1	Jatihandap	*	*	*	*
2	Karang Pamulang	*	*	*	*
3	Sindang Jaya	*	*	*	*
4	Pasir Impun	*	*	*	*
5					
6					
7					
8					
Jumlah					

Lanjutan Tabel 4.6.1
Continued Table

No	Kelurahan	Jenis Gangguan Umum Kamtibmas		
		Perkelahian	Pencurian	Perampokan
(1)	(2)	(7)	(8)	(9)
1	Jatihandap	*	*	*
2	Karang Pamulang	*	*	*
3	Sindang jaya	*	*	*
4	Pasir Impun	*	*	*
5				
6				
7				
8				
Jumlah				

Sumber : Polsekta Kecamatan Mandalajati

Tabel 4.6.2 Jumlah Kejadian Bencana Alam per Kelurahan di Kecamatan Mandalajati Tahun 2011

Table

No	Kelurahan	Jenis Bencana Alam				
		Banjir	Ke – bakaran	Angin Topan	Tanah Longsor	Lain- lain
(1)	(2)	(3)	(4)	(5)	(6)	(7)
1	Jatihandap	*	*	*	*	*
2	Karang Pamulang	*	*	*	*	*
3	Sindang Jaya	*	*	*	*	*
4	Pasir Impun	*	*	*	*	*
5						
6						
7						
Jumlah						

Sumber : Polsekta Kecamatan Mandalajati

Tabel 4.6.3 Jumlah Korban Akibat Bencana Alam Per Kelurahan di Kecamatan Mandalajati Tahun 2011

Table

No	Kelurahan	Jenis Korban			
		Orang Meninggal	Orang Menderita /Luka	Ternak Mati	Bangunan Terendam
(1)	(2)	(3)	(4)	(5)	(6)
1	Jatihandap	*	*	*	*
2	Karang Pamulang	*	*	*	*
3	Sindang Jaya	*	*	*	*
4	Pasir Impun	*	*	*	*
5					
6					
7					
Jumlah					

Lanjutan Tabel 4.6.3
Continued Table

No	Kelurahan	Jenis Korban			
		Bangunan Rusak	Bangunan Hancur	Sawah/Ladang/Rusak	Kerugian (Rp.000,-)
(1)	(2)	(7)	(8)	(9)	(10)
1	Jatihandap	*	*	*	*
2	Karang Pamulang	*	*	*	*
3	Sindang Jaya	*	*	*	*
4	Pasir Impun	*	*	*	*
5					
6					
7					
8					
Jumlah					

Sumber : Polsekta Kecamatan Mandalajati

Jumlah Pelayanan Kependudukan Menurut Jenis Pelayanan per Kelurahan di Kecamatan Mandalajati Tahun 2011

Tabel 4.7.1

Table

No	Kelurahan	Jenis Pelayanan				
		KTP	KK	KIPEM	Serba guna	Lain nya
(1)	(2)	(3)	(4)	(5)	(6)	(7)
1	Jati Handap					
2	Karang Pamulang					
3	Sindang Jaya					
4	Pasir Impun					
5						
6						
7						
Jumlah						

Sumber : Kantor Kecamatan Mandalajati

Tabel 4.7.2 Jumlah Kelompok Organisasi per Kelurahan di Kecamatan Mandalajati Tahun 2011

Table

No	Kelurahan	Jenis Kelompok Organisasi				
		LPM	Karang Taruna	Ke - senian	Olah Raga	Lain nya
(1)	(2)	(3)	(4)	(5)	(6)	(7)
1	Jatihandap	1	1			
2	Karang Pamulang	1	1			
3	Sindang Jaya	1	1			
4	Pasir Impun	1	1			
5						
6						
7						
8						
Jumlah		4	4			

Sumber : Kantor Kecamatan Mandalajati

Tabel 4.7.3 Jumlah Sarana Olah Raga Per Kelurahan di Kecamatan Mandalajati Tahun 2011

Table

No	Kelurahan	Sarana Olah Raga			
		Basket	Bulu tangkis	Footsal	Golf
(1)	(2)	(3)	(4)	(5)	(6)
1	Jatihandap	*	5	*	*
2	Karang Pamulang	1	2	2	*
3	Sindang jaya	*	3	1	*
4	Pasir Impun	*	*	*	*
5					
6					
7					
8					
Jumlah		1	10	3	

Lanjutan Tabel 4.7.3
Continued Table

No	Kelurahan	Sarana Olah Raga		
		Pacuan Kuda	Sepak Bola	Tenis Lapangan
(1)	(2)	(7)	(8)	(9)
1	Jatihandap	*	3	*
2	Karang Pamulang	*	1	*
3	Sindang Jaya	*	*	1
4	Pasir Impun	*	1	*
5				
6				
7				
8				
Jumlah			5	1

Sumber : Polsekta Kecamatan Mandalajati

Tabel 5.1 Lahan Sawah dan Bukan Sawah (Ha) per Kelurahan di Kecamatan Mandalajati..Tahun 2011

Table

No	Kelurahan	Sawah (Ha)	Bukan Sawah (Ha)
(1)	(2)	(3)	(4)
1	Jatihandap	8(Ha)	130,5(Ha)
2	Karang Pamulang	5(Ha)	168(Ha)
3	Sindang Jaya	2(Ha)	180(Ha)
4	Pasir Impun	15(Ha)	91,9(Ha)
5			
6			
7			
8			
Jumlah		30	570.4

Sumber : Kantor Kecamatan Mandalajati

Tabel 5.2 Jumlah Lahan Bukan Sawah Menurut Kegunaannya (Ha) per Kelurahan di Kecamatan Mandalajati ... Tahun 2011

Table

No	Kelurahan	Kegunaan Lahan (Ha)				
		Ladang/ Huma/ Kebun/ Kolam/ Tegalan	Per um aha n dan Pek ara nga n nya	Bangu nan Lain nya dan Pekara ngan nya	Semen tara tidak Diusa hakan	Lain- nya
(1)	(2)	(3)	(4)	(5)	(6)	(7)
1	Jatihandap	8	130	4,65	4.7	2,13
2	Karang Pamulang	5	168	15	*	*
3	Sindang Jaya	2	157	24,75	*	*
4	Pasir Impun	15	91,9	5,1	*	*
5						
6						
7						
Jumlah		30	546.9	49.5	4.7	2.13

Sumber : Kantor Kecamatan Mandalajati

*) Data tidak tersedia

Tabel 6.1 Jumlah Industri Menurut Klasifikasi per Kelurahan di Kecamatan Mandalajati Tahun 2011
Table

No	Kelurahan	Klasifikasi Industri		
		Besar	Sedang	IKKR
(1)	(2)	(3)	(4)	(5)
1	Jatihandap	*)	*)	*)
2	Karang Pamulang	2	4	*)
3	Sindang Jaya	*)	*)	*)
4	Pasir Impun	*)	*)	*)
5				
6				
7				
8				
Jumlah		2	4	

Sumber : Kantor Kecamatan Mandalajati

Tabel 6.2 Jumlah SPBU, PAM Swasta, Listrik Non PLN per Kelurahan di Kecamatan Mandalajati Tahun 2011
Table

No	Kelurahan	Jumlah Usaha / Perusahaan		
		SPBU	PAM Swasta	Listrik Non PLN
(1)	(2)	(3)	(4)	(5)
1	Jatihandap	*	*	*
2	Karang Pamulang	*	*	*
3	Sindang Jaya	*	*	*
4	Pasir Impun	*	*	*
5				
6				
7				
8				
Jumlah				

Sumber : Kantor Kecamatan Mandalajati

Tabel 7 Jumlah Pasar Menurut Jenis per Kelurahan di Kecamatan Mandalajati Tahun 2011
Table

No	Kelurahan	Pasar Tradisional	Pasar Induk	Pasar Modern	
				Kelompok Pertokoan	Mini Market
(1)	(2)	(3)	(4)	(5)	(6)
1	Jatihandap	*	*	*	7
2	Karang Pamulang	*	*	*	2
3	Sindang Jaya	*	*	1	3
4	Pasir Impun	*	*	*	4
5					
6					
7					
8					
Jumlah				1	16

Lanjutan Tabel 7
Continued Table

No	Kelurahan	Pasar Modern				
		Toserba	Depart Store	Super Market	Hyper Market	Mall
(1)	(2)	(7)	(8)	(9)	(10)	(11)
1	Jatihandap	*	*	*	*	*
2	Karang Pamulang	*	*	*	*	*
3	Sindang Jaya	*	*	*	*	*
4	Pasir Impun	*	*	*	*	*
5						
6						
7						
8						

Jumlah

Sumber : Kantor Kecamatan Mandalajati

Tabel 8.1 Jumlah Sarana Komunikasi per Kelurahan di Kecamatan Mandalajati Tahun 2011
Table

No	Kelurahan	Sarana Komunikasi				Telepon Umum Koin/ Kartu
		Kantor Pos	Stasiun Radio	Wartel	Warnet	
(1)	(2)	(3)	(4)	(5)	(6)	(7)
1	Jatihandap	*	*	*	12	*
2	Karang Pamulang	*	*	*	9	*
3	Sindang jaya	*	*	*	10	*
4	Pasir Impun	*	*	*	7	*
5						
6						
7						
8						
Jumlah		*	*	*	38	*

Sumber : Kantor Kecamatan Mandalajati

Tabel 8.2.1 Jumlah Hotel dan Akomodasi Lainnya per Kelurahan di Kecamatan Mandalajati Tahun 2011

Table

No	Kelurahan	Hotel & Akomodasi			
		Bintang 5	Bintang 4	Bintang 3	Bintang 2
(1)	(2)	(3)	(4)	(5)	(6)
1	Jatihandap	*	*	*	*
2	Karang Pamulang	*	*	*	*
3	Sindang Jaya	*	*	*	*
4	Pasir Impun	*	*	*	*
5					
6					
7					
8					
Jumlah					

Lanjutan Tabel 8.2.1
Continued Table

No	Kelurahan	Hotel & Akomodasi		
		Bintang 1	Melati	Akomodasi Lainnya
(1)	(2)	(7)	(8)	(9)
1	Jatihandap	*	*	*
2	Karang Pamulang	*	*	*
3	Sindang Jaya	*	*	*
4	Pasir Impun	*	*	*
5				
6				
7				
8				
Jumlah				

Sumber : Kantor Kecamatan Mandalajati

Tabel 8.2.2 Jumlah Warung Makan, Rumah Makan dan Restoran per Kelurahan di Kecamatan Mandalajati Tahun 2011
Table

No	Kelurahan	Jenis Sarana		
		Warung Makan	Rumah Makan	Restoran
(1)	(2)	(3)	(4)	(5)
1	Jatihandap	17	*	*
2	Karang Pamulang	15	*	*
3	Sindang Jaya	10	*	*
4	Pasir Impun	12	*	*
5				
6				
7				
8				
Jumlah		54		

Sumber : Kantor Kecamatan Mandalajati

Tabel 8.2.3 Jumlah Sarana Pariwisata dan Rekreasi per Kelurahan di Kecamatan Mandalajati.. Tahun 2011
Table

		Sarana Pariwisata dan Rekreasi				
No	Kelurahan	Bioskop	Klab Malam	P u b	Ice Skating	Karaoke
(1)	(2)	(3)	(4)	(5)	(6)	(7)
1	Jatihandap	*	*	*	*	*
2	Karang Pamulang	*	*	*	*	*
3	Sindang Jaya	*	*	*	*	*
4	Pasir Impun	*	*	*	*	*
5						
6						
7						
8						
Jumlah						

Lanjutan Tabel 8.2.3
Continued Table

		Sarana Pariwisata dan Rekreasi					
No	Kelurahan	Kolam Renang	Pusat Kebugaran	Diskotik	Billiard	Gedung Pertunjukan	Mesin Mainan Anak
(1)	(2)	(8)	(9)	(10)	(11)	(12)	(13)
1	Jatihandap	*	*	*	*	*	*
2	Karang Pamulang	1	*	*	*	*	*
3	Sindang Jaya	1	*	*	*	*	*
4	Pasir Impun	*	*	*	*	*	*
5							
6							
7							
8							
Jumlah							

Lanjutan Tabel 8.2.3
Continued Table

Sarana Pariwisata dan Rekreasi							
No	Kelurahan	Sanggar Seni/Tari	Panti Pijat	Golf	Bowling	Galeri	Museum
(1)	(2)	(14)	(15)	(16)	(17)	(18)	(19)
1	Jatihandap	2	*	*	*	*	*
2	Karang Pamulang	*	*	*	*	*	*
3	Sindang jaya	*	*	*	*	*	*
4	Pasir Impun	*	*	*	*	*	*
5							
6							
7							
8							
Jumlah		2					

Sumber : Kantor Kecamatan Mandalajati

Tabel 9.1 Jumlah Target dan Realisasi Penerimaan Anggaran per Kelurahan di Kecamatan Mandalajati Tahun 2011
Table

No	Kelurahan	Realisasi Penerimaan Rp. (000,00)			
		Rutin		Pembangunan	
		Target	Realisasi	Target	Realisasi
(1)	(2)	(3)	(4)	(5)	(6)
1	Jatihandap	*)	*)	*)	*)
2	Karang Pamulang	*)	*)	*)	*)
3	Sindang Jaya	*)	*)	*)	*)
4	Pasir Impun	*)	*)	*)	*)
5					
6					
7					
8					
Jumlah					

Keuangan

Lanjutan Tabel 9.1
Continued Table

No	Kelurahan	Realisasi Penerimaan Rp. (000,00)	
		Jumlah	
		Target	Realisasi
(1)	(2)	(7)	(8)
1	Jatihandap	*)	*)
2	Karang Pamulang	*)	*)
3	Sindang Jaya	*)	*)
4	Pasir Impun	*)	*)
5			
6			
7			
8			

Jumlah

Sumber : Kantor Kecamatan Mandalajati

Keterangan : *) Data tidak tersedia

Tabel 9.2 Jumlah Wajib Pajak dan Penerimaan PBB per
Kelurahan di Kecamatan Mandalajati Tahun 2011
Table

No	Kelurahan	Jumlah Wajib Pajak	
		Target	Realisasi
(1)	(2)	(3)	(4)
1	Jatihandap	4.645	
2	Karang Pamulang	3.423	
3	Sindang Jaya	2.834	
4	Pasir Impun	2.351	
5			
6			
7			
8			
Jumlah		13.253	

Lanjutan Tabel 9.2

Continued Table

No	Kelurahan	Jumlah Penerimaan (Rp.)	
		Target	Realisasi
(1)	(2)	(5)	(6)
1	Jatihandap	642.563.775	
2	Karang Pamulang	326.390.258	
3	Sindang Jaya	412.047.000	
4	Pasir Impun	180.780.298	
5			
6			
7			
8			
Jumlah		1.561.781.331	

Sumber : Kantor Kelurahan Kecamatan Mandalajati

Tabel 9.3 Jumlah Lembaga Keuangan per Kelurahan di Kecamatan Mandalajati Tahun 2011
Table

No	Kelurahan	Bank			
		Umum	BPR	BMT	Syariah
(1)	(2)	(3)	(4)	(5)	(6)
1	Jatihandap	1	1	*	*
2	Karang Pamulang	1	*	*	*
3	Sindang Jaya	*	*	*	*
4	Pasir Impun	*	*	*	*
5					
6					
7					
8					
Jumlah		2	1		

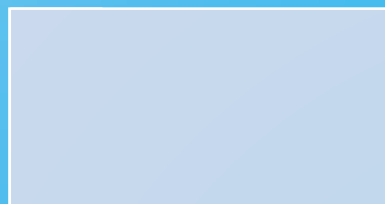
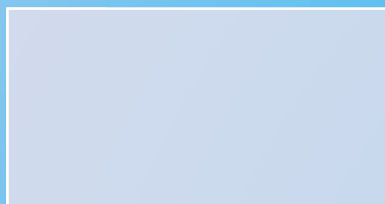
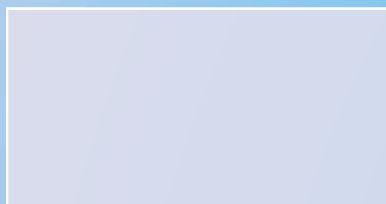
Lanjutan Tabel 9.3
Continued Table

No	Kelurahan	Non Bank			
		Koperasi	Pegadaian	Asuransi	Money Changer
(1)	(2)	(7)	(8)	(9)	(10)
1	Jatihandap	4	*)	*)	*)
2	Karang Pamulang	4	*)	*)	*)
3	Sindang Jaya	3	1	*)	*)
4	Pasir Impun	4	*)	*)	*)
5					
6					
7					
8					
Jumlah		15	1		

Sumber : Kantor Kecamatan Mandalajati

DATA MENCERDASKAN BANGSA

<http://bandungportal.bps.go.id>



BADAN PUSAT STATISTIK KOTA BANDUNG
Jl. Jend. Gatot Subroto No. 93 Telp. (022) 7305091
email : bps3273@bps.go.id