

Kotamobagu Selatan Dalam Angka

Kotamobagu Selatan in Figures

2017



Kotamobagu Selatan Dalam Angka

Kotamobagu Selatan in Figures

2017



Katalog : 1102001.7174020

KECAMATAN
KOTAMOBAGU SELATAN
DALAM ANGKA

Kotamobagu Selatan in Figures
2017



BADAN PUSAT STATISTIK
KOTA KOTAMOBAGU

KECAMATAN KOTAMOBAGU SELATAN DALAM ANGKA 2017
KOTAMOBAGU SELATAN DISTRICT IN FIGURES 2017

Katalog Dalam Terbitan / *Catalog in Publishes*

ISBN :

No. Publikasi : 71746.1618

Ukuran Buku / **Book Size** : 16,5 Cm x 21,5 Cm

Jumlah Halaman / Number Of Pages : 53 + xiv Halaman / **Pages**

Naskah / Manuscript :

Koordinator Statistik Kecamatan Kotamobagu Selatan
Statistics Coordinator Of Kotamobagu Selatan District

Penyunting / Editor :

Koordinator Statistik Kecamatan Kotamobagu Selatan
Statistics Coordinator Of Kotamobagu Selatan District

Sampul / Cover :

Seksi Integrasi Pengolahan Dan Diseminasi Statistik
Processing Integrated and Statistics Dissemination Section

Tim Penyusun / Team Work :

Seksi Integrasi Pengolahan Dan Diseminasi Statistik
Processing Integrated and Statistics Dissemination Section

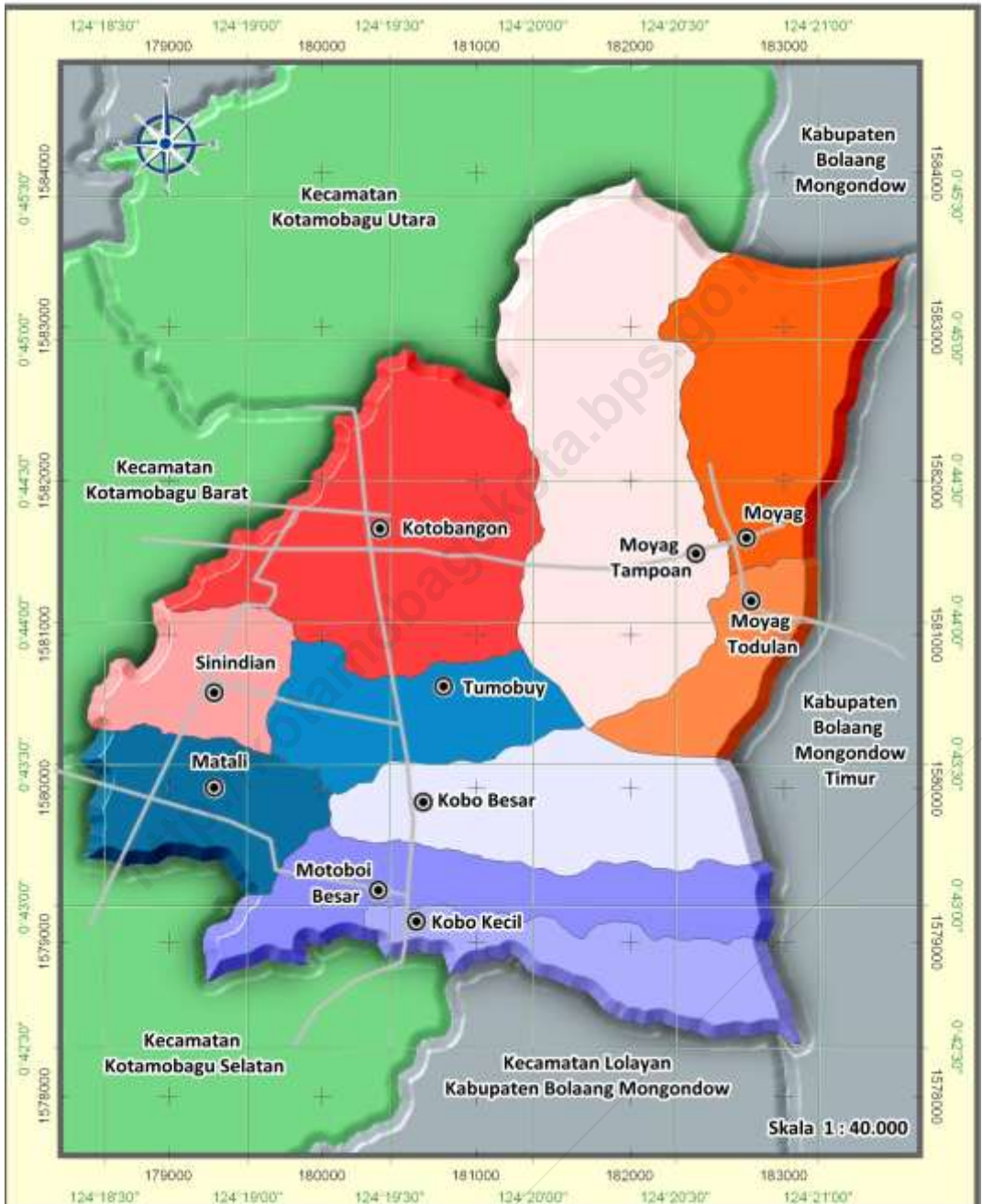
Diterbitkan Oleh / Published By :

Badan Pusat Statistik KOTA KOTAMOBAGU
BPS-Statistics KOTA KOTAMOBAGU

Dilarang mengumumkan, mendistribusikan, mengomunikasikan, dan/atau menggandakan sebagian atau seluruh isi buku ini untuk tujuan komersial tanpa izin tertulis dari Badan Pusat Statistik

Prohibited to announce, distribute, communicate, and/or copy part or all of this book for commercial purpose without permission from BPS-Statistics Indonesia

PETA KECAMATAN KOTAMOBAGU SELATAN



KOORDINATOR STATISTIK KECAMATAN KOTAMOBAGU SELATAN

KATA PENGANTAR

Dengan memanjatkan puji dan syukur kehadiran ALLAH SWT atas karunia dan penyertaan-Nya, publikasi ini dapat selesai penyusunannya.

Publikasi ini merupakan kelanjutan dari tahun-tahun sebelumnya yang berisi gambaran tentang keadaan geografi, sosial dan ekonomi Kecamatan Kotamobagu Selatan yang dikemas secara menyeluruh dan komprehensif.

Disadari bahwa publikasi ini dapat terwujud berkat adanya bantuan dari berbagai pihak teristimewa kepada Bapak Kepala Badan Pusat Statistik Kota Kotamobagu dan Camat Kotamobagu Selatan yang senantiasa memberi saran, dukungan dan pertimbangan. Oleh sebab itu kepada semua pihak yang telah memberikan perhatian sehingga buku ini dapat diterbitkan, disampaikan ucapan terima kasih dan penghargaan yang sebesar-besarnya.

Disamping itu, kami menyadari data yang disajikan dalam publikasi ini masih banyak mengandung kekurangan dan berbagai keterbatasan, karenanya diharapkan kritik dan saran yang membangun guna penyempurnaan publikasi ditahun mendatang.

Harapan kami buku ini akan memberikan manfaat yang besar kepada seluruh khalayak pembaca.

Kotamobagu Selatan, Juli 2017
Penyusun,

Jusran Zakaria

Nip. 19700323 199211 1 001

DAFTAR ISI / CONTENTS

Lembar Judul / <i>Title Page</i>	i
Katalog / <i>Catalogue</i>	ii
Peta Kecamatan Kotamobagu Selatan/ <i>Kotamobagu Selatan's Map</i>	iii
Sambutan Camat / <i>Foreword</i>	iv
Kata Pengantar / <i>Preface</i>	v
Daftar Isi / <i>Contents</i>	vi
Daftar Tabel / <i>List of Tables</i>	viii
Singkatan / <i>Glossary</i>	xiii
Penjelasan Umum / <i>Explanatory Notes</i>	xiv
Struktur Organisasi Kantor Kecamatan Kotamobagu Selatan	xv
1..Keadaan Geografi <i>Geographical Situation</i>	1
2. Pemerintahan <i>Government</i>	8
3. Penduduk dan Ketenagakerjaan <i>Population and Employment</i>	13
4. Sosial <i>Social</i>	17
5. PERTANIAN <i>Agriculture</i>	32
6. INDUSTRI <i>Industry</i>	40
7. Perdagangan <i>Trade</i>	42
8. PARIWISATA <i>TOURISM</i>	46
9. KEUANGAN <i>Finanace</i>	49

DAFTAR TABEL / CONTENTS

1.1 KONDISI GEOGRAFIS/ <i>GEOGRAPHICAL CONDITION</i>	
1.1.1 Batas-Batas Wilayah Kecamatan Kotamobagu Selatan	2
1.1.2 Jarak Dan Waktu Tempuh Di Kecamatan Kotamobagu Selatan <i>Distance And long Ride Kotamobagu Selatan Discrit 2013</i>	3
1.1.3 Ketinggian Diatas Permukaan Laut Menurut Desa Di Kecamatan Kotamobagu Selatan <i>Height of Sea Level by Villages 2013</i>	4
1.1.4 Jarak dari Ibukota Kecamatan ke Ibukota Kabupaten d Kota Kotamobagu	5
1.1.5 Geografis dan Iklim Di Kecamatan Kotamobagu Selatan 2013.....	6
1.1.6 Nama Sungai Menurut Kelurahan Di Kecamatan Kotamobagu Selatan <i>Area by vilage in west Kotamobagu Selatan Discrit 2013</i>	7
2.1 PEMERINTAHAN/ <i>GOVERNMENT</i>	8
2.1.1 Jumlah Lingkungan, RW, dan RT Di Kecamatan Kotamobagu Selatan, 2016 <i>Total of Villages, RW and RT By Vilage in Kotamobagu Selatan Discrit, 2016</i>	10
2.1.2 Nama Kepala Desa dan Type Desa Di Kecamatan Kotamobagu Selatan, 2016 <i>Heads of Villages and Villages Type in Kotamobagu Selatan SubDistrict, 2016</i>	11
2.1.3 Status Hukum dan Tahun Terbentuk Desa Di Kecamatan Kotamobagu Selatan, 2016 <i>Law Status and Village Classification In Kotamobagu Selatan Subdistrict, 2016</i>	12
2.1.4 Jumlah Hansip dan Linmas Di Kecamatan Kotamobagu Selatan, 2016 <i>Total of Hansip and Linmas in Kotamobagu Selatan SubDistrict by vilage, 2016</i>	13
3.1 PENDUDUK <i>Population</i>	15
3.1.1 Jumlah Penduduk dan Laju Pertumbuhan Penduduk Menurut Kecamatan di Kotamobagu, 2010,2014, dan 2016 <i>Population and Population Growth Rate by Subdistrict in Kotamobagu, 2010, 2014, 2016</i>	16

DAFTAR TABEL / CONTENTS

3.1.2 Jumlah Penduduk dan Rasio Jenis Kelamin Menurut Kelurahan Di Kecamatan Kotamobagu Selatan, 2016 <i>Population and Sex Ratio by Villages in Kotamobagu Selatan Subdistrict, 2016</i>	17
3.1.3 Jumlah Penduduk, Rumah Tangga, dan Peduduk per Rumah Tangga Menurut Kelurahan di Kecamatan Kotamobagu Selatan, 2016 <i>Total Population, Household and Population per Household in Kotamobagu Selatan Subdistrict, 2016</i>	18
3.1.4 Jumlah Penduduk Menurut Kelompok Umur dan Jenis Kelamin di Kecamatan Kotamobagu Selatan, 2016 <i>Population by Age Group and Sex in Kotamobagu Selatan Subdistrict, 2016</i>	19
4. SOSIAL <i>Social</i>	21
4.1 Pendidikan/ <i>Education</i>	22
4.1.1 Jumlah Sekolah Menurut Jenjang Pendidikan dan Status di Kecamatan Kotamobagu Selatan, 2016 <i>Total of School by Level Education and Status in Kotamobagu Selatan Subdistrict, 2016</i>	22
4.1.2 Jumlah Murid, Guru, dan Rasio Murid Terhadap Gurudi Kecamatan Kotamobagu Selatan, 2016 <i>Total of Pupils, Teachers, and School-Teacher Ratio by Level Education in Kotamobagu Selatan Subdistrict, 2016</i>	23
4.2 Kesehatan.....	24
4.2.1 Jumlah Fasilitas Kesehatan di Kecamatan Kotamobagu Selatan, 2016 <i>Number of Health Facilities in Kotamobagu Selatan Subdistrict, 2016</i>	23
4.2.2 Jumlah Fasilitas Kesehatan di Kecamatan Kotamobagu Selatan, 2016 <i>Number of Health Facilities in Kotamobagu Selatan Subdistrict, 2016</i>	25
4.2.3 Persentase Perempuan Yang Melahirkan Anak Lahir Hidup (ALH) Menurut Kelurahan/Desa dan Penolong Proses Kelahiran di Kecamatan Kotamobagu Selatan, 2016 <i>Percentage of Who gave birth to Children Ever Born by Village and Birth Attendant in Kotamobagu Selatan Subdistrict, 2016</i>	26

DAFTAR TABEL / CONTENTS

4.2.4	Persentase Balita Yang Pernah Mendapat Imunisasi Menurut Kelurahan dan Jenis Imunisasi di Kotamobagu Selatan, 2016 <i>Percentage of Children Under Five Years Who Had Immunization by Village and Type of Immunization in Kotamobagu Selatan Subdistrict, 2016</i>	27
4.2.5	Jumlah Kasus 10 Penyakit Terbanyak di Kecamatan Kotamobagu Selatan, 2016 <i>Number of Cases of the 10 Most Diseases in Kotamobagu Selatan Subdistrict, 2016</i>	28
4.2.6	Jumlah Bayi Lahir, Bayi Berat Badan Lahir Rendah (BBLR), BBLR Dirujuk, dan Bergizi Buruk di Kecamatan Kotamobagu Selatan, 2016 <i>Number of Births, Babies with Low Birth Weights (LBW), Treated LBW, and Malnutrition Cases in Kotamobagu Selatan Subdistrict, 2016</i>	29
4.2.7	Jumlah Ibu Hamil, Melakukan Kunjungan K1, Melakukan Kunjungan K4, Kurang Energi Kronis (KEK), dan Mendapat Tablet Zat Besi (Fe) di Kecamatan Kotamobagu Selatan, 2016 <i>Number of Pregnant Women, Those with One Visit and four Visits of Antenatal Care, Chronic Energy Deficiency (CED), and Receiving Iron Supplement in Kotamobagu Selatan Subdistrict, 2011–2016</i>	30
4.2.8	Jumlah Kasus HIV/AIDS, IMS, DBD, Diare, TB, dan Malaria Menurut Kelurahan di Kecamatan Kotamobagu Selatan, 2016 <i>Number of Cases of HIV/AIDS, Sexually Transmitted Infection, Dengue Fever, Diarrhea, Tuberculosis (TB) and Malaria by Villages in Kotamobagu Selatan Subdistrict, 2016</i>	31
4.2.9	Jumlah Pasangan Usia Subur dan Peserta KB Aktif Menurut Kelurahan di Kecamatan Kotamobagu Selatan, 2016 <i>Number of Eligible Couples and Family Planning Participants by Villages in Kotamobagu Selatan Subdistrict, 2016</i>	32
4.3	AGAMA/RELIGION	34
4.3.1	Jumlah Penduduk Menurut Agama yang Dianut di Kecamatan Kotamobagu Selatan, 2011-2105 <i>Population by Religion in Kotamobagu Selatan Subdistrict, 2011-2016</i>	34
4.3.2	Jumlah Tempat Peribadatan di Kecamatan Kotamobagu Selatan, 2016 <i>Number of Worship Facilities in Kotamobagu Selatan Subdistrict, 2016</i>	35
5.	PERTANIAN	37
5.1	TANAMAN PANGAN/FOOD CROPS	38
5.1.1	Luas Panen Padi Sawah dan Padi Ladang di Kecamatan Kotamobagu Selatan, 2011-2016 <i>Harvested Area of Wetland and Dryland Paddy in Kotamobagu Selatan Subdistrict, 2011-2016</i>	38

DAFTAR TABEL / CONTENTS

5.1.2 Luas Panen Jagung, Kedelai, Kacang Tanah, Kacang Hijau, Ubi Kayu, Ubi Jalar di Kecamatan Kotamobagu Selatan, 2011-2016 <i>Harvested Area of Maize, Soybean, Peanut, Mungbean, Cassava, and Sweet Potato in Kotamobagu Selatan Subdistrict, 2011-2016</i>	39
5.2 PERKEBUNAN/ESTATE CROPS	40
5.2.1 Luas Tanaman Perkebunan Menurut Kecamatan dan Jenis Tanaman di Kota Kotamobagu (hektar), 2016 <i>Planted Area of Estate Crops by Subdistrict and Kind of Crop in Kotamobagu Selatan Subdistrict (hectare), 2016</i>	40
5.2.2 Produksi Tanaman Perkebunan Menurut Jenis Tanaman di Kecamatan Kotamobagu Selatan (ton), 2011-2016 <i>Production of Estate Crops by Kind of Crop in Kotamobagu Selatan Subdistrict (ton), 2011-2016</i>	41
5.3 PETERNAKAN/LIVESTOCK	42
5.3.1 Populasi Ternak Menurut Jenis Ternak di Kecamatan Kotamobagu Selatan, 2011-2016 <i>Livestock Population by Kind of Livestock in Kotamobagu Selatan Subdistrict, 2011-2016</i>	42
5.3.2 Populasi Unggas Menurut Jenis Unggas di Kecamatan Kotamobagu Selatan, 2011-2016 <i>Poultry Population by Kind of Poultry in Kotamobagu Selatan Subdistrict, 2016</i>	43
5.4 PERIKANAN/FISHERY	44
5.4.1 Jumlah Rumah Tangga Usaha Budidaya Ikan dan Jenis Budidaya Menurut Desa/ Kelurahan di Kecamatan Kotamobagu Selatan, 2013 <i>Poultry Population by Kind of Poultry in Kotamobagu Selatan Subdistrict, 2016</i>	44
6. INDUSTRI <i>Industry</i>	45
6.1 Jumlah Industri Sedang dan Kecil/Kerajinan Rumah Tangga Di Kecamatan Kotamobagu Selatan <i>Total Industry Moderate and small Industry House In Kotamobagu Selatan District 2013</i>	46
7. PERDAGANGAN <i>Trade</i>	47

DAFTAR TABEL / CONTENTS

7.1.1 Jumlah Pedagang di Kecamatan Kotamobagu Selatan, 2011-2016 <i>Number of Merchants in Kotamobagu Selatan Subdistrict, 2011-2016</i>	48
7.1.2 Jumlah Prasarana Pemasaran di Kecamatan Kotamobagu Selatan, 2011-2016 <i>Total Infrastructure Marketing in Kotamobagu Selatan , 2011-2016</i>	49
8. PARIWISATA <i>Tourism</i>	52
8.1.1 Jumlah Hotel dan Penginapan di Kecamatan Kotamobagu Selatan, 2016 <i>Number of Hotel in Kotamobagu Selatan , 2016</i>	52
8.1.2 Tujuan Wisata di Kecamatan Kotamobagu Selatan, 2016 <i>Tourism in Kotamobagu Selatan , 2016</i>	53
9. KEUANGAN <i>Finanace</i>	54
9.1.1 Sumber Penerimaan Desa, dan Nilainya Menurut Desa/Kelurahan Di Kecamatan Kotamobagu Selatan 2013	55
9.1.2 Penetapan dan Realisasi PBB Di Kecamatan Kotamobagu Selatan 2013	56

3. SINGKATAN

BENTOR	: Becak Dengan Motor
BKIA	: Balai Kesejahteraan Ibu dan Anak
BLT	: Bantuan Langsung Tunai
DI - DIII	: Diploma I - Diploma III
DPRD	: Dewan Perwakilan Rakyat Daerah
IUD	:
KASIE	: Kepala Seksi
KB	: Keluarga Berencana
KOPINRA	: Koperasi Induk Rakyat
KUD	: Koperasi Unit Desa
PBB	: Pajak Bumi dan bangunan
PEMILU	: Pemilihan Umum
PLKB	: Petugas Lapangan Keluarga Berencana
PLN	: Perusahaan Listrik Negara
PNS	: Pegawai Negeri Sipil
POLRI	: Kepolisian Republik Indonesia
PPK	: Panitia Pemilihan Kecamatan
PT	: Perguruan Tinggi
PU	: Pekerjaan Umum
PUS	: Pasangan Usia Subur
RT	: Rumah Tangga
RW	: Rukun Warga
S1	: Sarjana
S2	: Strata 2
S3	: Strata 3
SD	: Sekolah Dasar
SEKCAM	: Sekretaris Kecamatan
SLTA	: Sekolah Menengah Tingkat Atas
SLTP	: Sekolah Lanjutan Tingkat Pertama
TK	: Taman Kanak-Kanak
TNI	: Tentara Nasional Indonesia
TPI	: Tempat Pelelangan Ikan
TV	: Televisi
WARTEL	: Warung Telekomunikasi

3. GLOSSARY

<i>Pedicap by Motorbike</i>
<i>Public Hall for Child and Mother Welfare</i>
<i>Cash Direct Aid</i>
<i>Diploma</i>
<i>Local Parliament</i>
<i>Intra Utirene Device</i>
<i>Manager of Section</i>
<i>Family Planning</i>
<i>Public Main Cooperation</i>
<i>Village Unit Cooperation</i>
<i>Building and Land Tax</i>
<i>General Election</i>
<i>Surveyor of Family Planning</i>
<i>State Electricity Enterprise</i>
<i>Civil Servant</i>
<i>Police</i>
<i>District Electoral Committee</i>
<i>University</i>
<i>Public Work Division</i>
<i>Child Bearing Age Group</i>
<i>Household</i>
<i>Own Peoples Group</i>
<i>Graduate</i>
<i>Master</i>
<i>Doctor</i>
<i>Elementary School</i>
<i>Secretary of District</i>
<i>Senior High School</i>
<i>Junior High School</i>
<i>Kinder Garten</i>
<i>Indonesian Armed Force</i>
<i>Place of Fish Auction</i>
<i>Television</i>
<i>Telecommunication Stand</i>

PENJELASAN UMUM/EXPLANATORY NOTES

Tanda dan satuan yang digunakan pada publikasi ini, adalah sebagai berikut :
Symbols measurement unit which are used in this publication, are as follows :

1. TANDA-TANDA / SYMBOLS

Data belum tersedia/ <i>Data not yet available</i>	: ...
Data tidak tersedia/ <i>Data not available</i>	: -
Data dapat diabaikan/ <i>Data negligible</i>	: 0
Tanda desimal/ <i>Decimal point.</i>	: ,
Angka sementara/ <i>Preliminary figures</i>	: x)
Angka sangat sementara/ <i>Very Preliminary figures</i>	: xx)
Tidak tercatat/ <i>Not recorded</i>	: nr
Angka diperbaiki/ <i>Revised figures</i>	: r)
Data masih bergabung dengan Desa/Kecamatan Induk <i>The Data included Motherly Village/District</i>	: i)

2. SATUAN / UNITS

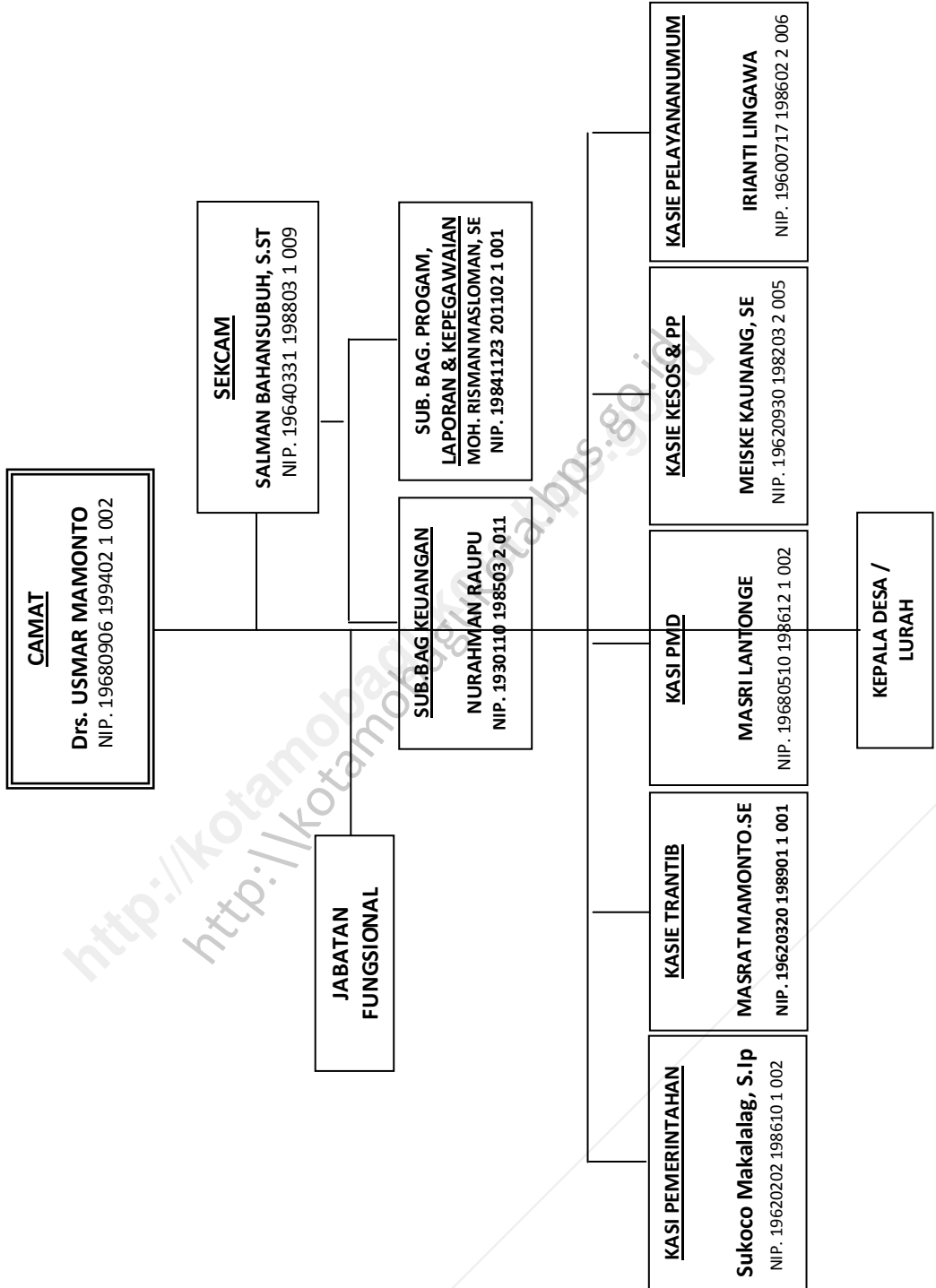
Kilometer (km)/ <i>kilometres (km)</i>	: 1.000 meter/ <i>metres (m)</i>
Ton/ <i>ton</i>	: 1.000 kg
Hektar/ <i>Hectar</i>	: 10.000 M2
Kwintal (ku)/ <i>quintal (ql)</i>	: 100 kg
Kilovolt/ <i>Kilovolt</i>	: 1.000 Volt

Keterangan /*notes :*

Sumber Data Badan Pusat Statistik KOTA KOTAMOBAGU kecuali disebutkan lain.

The Data Source of table from BPS Statistics Kotamobagu City, unless mentioned otherwisexii

**STRUKTUR ORGANISASI
KANTOR KECAMATAN KOTAMOBAGU SELATAN**



KONDISI
GEOGRAFIS

GEOGRAPHICAL
CONDITION

1

KOTAMOBAGU TIMUR



Iklm Tropis



Tekstur Tanah
Lempung Berpasir



Topografi
Dataran
Rendah

1.1 GEOGRAFI/GEOGRAPHY

Tabel 1.1.1 Batas-Batas Wilayah Kecamatan Kotamobagu Selatan, 2016
Peripheries of Kotamobagu Selatan SubDistrict, 2016

Bagian <i>Position</i>	Berbatasan Dengan <i>Sides of ..</i>
[1]	[2]
- Sebelah Utara <i>North Position</i>	Kec. Kotamobagu Timur <i>Kotamobagu Timur District</i>
- Sebelah Selatan <i>South Position</i>	Kec. Kotamobagu Barat <i>Kotamobagu Barat District</i>
- Sebelah Barat <i>West Position</i>	Kec. Lolayan <i>Lolayan District</i>
- Sebelah Timur <i>East Position</i>	Kec. Modayag <i>Modayag District</i>

Sumber : Kantor Kecamatan Kotamobagu Selatan

Source : Kotamobagu Selatan SubDistrict - Office

Tabel 1.1.2 Luas Wilayah Menurut Kelurahan Di Kecamatan Kotamobagu Selatan, 2016
Table *Total Area by Villages in Kotamobagu Selatan SubDistrict, 2016*

	Kelurahan Villages	Luas (km²) Total Area (square.km)	Persentase Percentage
	[1]	[2]	[3]
1.	Kopandakan I	3,00	3,52
2.	Bungko	7,25	8,50
3.	Tabang	9,00	10,55
4.	Poyowa Besar I	33,00	38,70
5.	Poyowa Besar II	21,00	24,63
6.	Pobundayan	1,20	1,41
7.	Motoboi Kecil	2,84	3,33
8.	Mongondow	0,98	1,15
9.	Poyowa Kecil	7,00	8,21
	Kotamobagu Selatan	30,1	100

Sumber : Kantor Kecamatan Kotamobagu Selatan

Source : Kotamobagu Selatan SubDistrict - Office

Tabel 1.1.3
Table

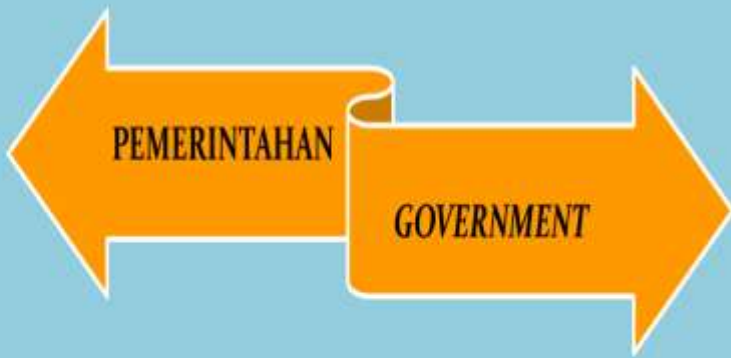
Tinggi Wilayah di Atas Permukaan Laut (DPL) Menurut Kelurahan di Kotamobagu Selatan, 2016
Height Above Mean Sea Level (AMSL) by Villages in Kotamobagu Selatan SubDistrict, 2016

	Kelurahan Villages	Letak Geografis Geographical	Topografi Topography	Tinggi Diatas Permukaan Laut Height of Sea Level [Meter]'
	[1]	[2]	[3]	[4]
1.	Kopandakan I	Bukan pantai	Datar	325
2.	Bungko	Bukan pantai	Datar	350
3.	Tabang	Bukan pantai	Datar	375
4.	Poyowa Besar I	Bukan pantai	Datar	400
5.	Poyowa Besar II	Bukan pantai	Datar	400
6.	Pobundayan	Bukan pantai	Datar	375
7.	Motoboi Kecil	Bukan pantai	Datar	350
8.	Mongondow	Bukan pantai	Datar	325
9.	Poyowa Kecil	Bukan pantai	Datar	325

Sumber : Badan Pusat Statistik Kota Kotamobagu

Source : BPS-Statistics of Kotamobagu City

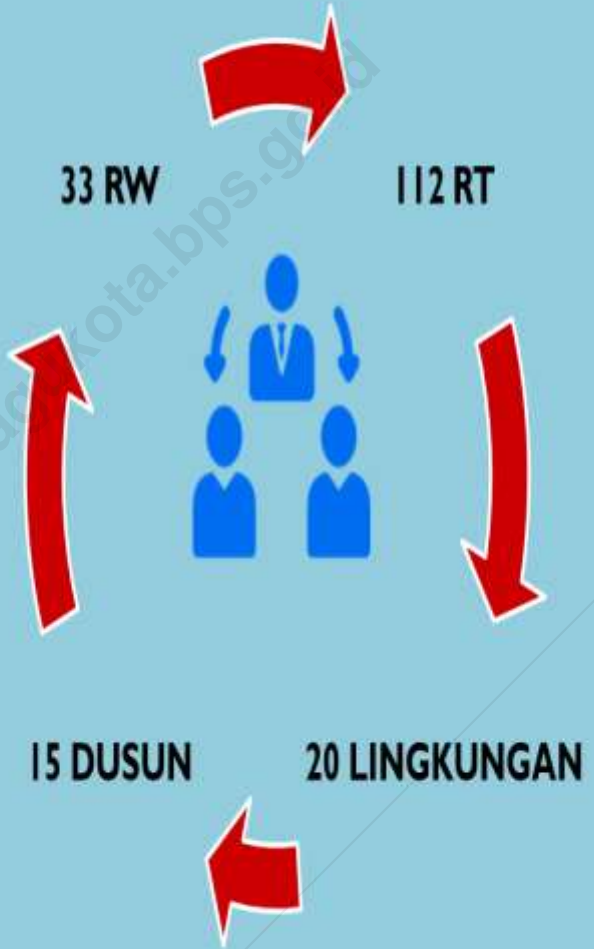
<http://kotamobagukota.bps.go.id>
<http://kotamobagukota.bps.go.id>



2



WILAYAH ADMINISTRATIF



2.1 WILAYAH ADMINISTRATIF/ADMINISTRATIVE AREA

Jumlah Lingkungan, RW, dan RT Di Kecamatan Kotamobagu Selatan, 2016
Total of Villages, RW and RT By Vilage in Kotamobagu Selatan Discrit 2016

Kelurahan <i>Villages</i>	Dusun	RW <i>Own Peoples Group</i>	RT <i>Neighbor-hood Group</i>
[1]	[3]	[4]	[5]
1. Kopandakan I	5	-	13
2. Bungko	2	-	4
3. Tabang	4	-	14
4. Poyowa Besar I	6	-	12
5. Poyowa Besar II	3	-	7
6. Pobundayan	4	4	12
7. Motoboi Kecil	4	8	16
8. Mongondow	3	3	6
9. Poyowa Kecil	4	-	12
Jumlah / Total	35	15	96

Sumber : Kantor Kecamatan Kotamobagu Selatan

Source : Kotamobagu Selatan Subdistrict- Office

Tabel 2.1.2 Nama Kepala Desa dan Type Desa Di Kecamatan Kotamobagu Selatan, 2016
Table Heads of Villages and Villages Type in Kotamobagu Selatan SubDistrict, 2016

Kelurahan Villages	Nama Kepala Desa Heads of Villages	Type Desa Villages Type
[1]	[2]	[3]
1. Kopandakan I		Pedesaan
2. Bungko		Pedesaan
3. Tabang		Pedesaan
4. Poyowa Besar I		Pedesaan
5. Poyowa Besar II		Pedesaan
6. Pobundayan		Kelurahan
7. Motoboi Kecil		Kelurahan
8. Mongondow		Kelurahan
9. Poyowa Kecil		Pedesaan

Sumber : Kantor Kecamatan Kotamobagu Selatan

Source : Kotamobagu Selatan Subdistrict - Office

Tabel 2.1.3 Status Hukum dan Tahun Terbentuk Desa Di Kecamatan Kotamobagu Selatan, 2016
Table *Law Status and Village Classification In Kotamobagu Selatan Subdistrict, 2016*

Kelurahan <i>Village</i>	Status Hukum <i>Law Status</i>	Klasifikasi Desa <i>Village Classification</i>
[1]	[2]	[3]
1. Kopandakan I	Definitif	Swasembada
2. Bungko	Definitif	Swasembada
3. Tabang	Definitif	Swasembada
4. Poyowa Besar I	Definitif	Swasembada
5. Poyowa Besar II	Definitif	Swasembada
6. Pobundayan	Definitif	Swasembada
7. Motoboi Kecil	Definitif	Swasembada
8. Mongondow	Definitif	Swasembada
9. Poyowa Kecil	Definitif	Swasembada

Sumber : Kantor Kecamatan Kotamobagu Selatan

Source : Kotamobagu Selatan Subdistrict - Office

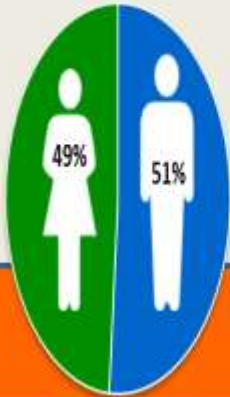
Tabel 2.1.4 Jumlah Hansip dan Linmas Di Kecamatan Kotamobagu Selatan, 2016
Table *Total of Hansip and Linmas in Kotamobagu Selatan SubDistrict by village, 2016*

Kelurahan Villages	Jumlah Probis	Jumlah Lembaga Adat
(1)	(2)	(3)
1. Kopandakan I	3	10
2. Bungko	3	6
3. Tabang	3	5
4. Poyowa Besar I	3	5
5. Poyowa Besar II	3	4
6. Pobundayan		6
7. Motoboi Kecil		29
8. Mongondow	3	4
9. Poyowa Kecil	3	10
Jumlah / Total	18	79

Sumber : Kantor Kecamatan Kotamobagu Selatan

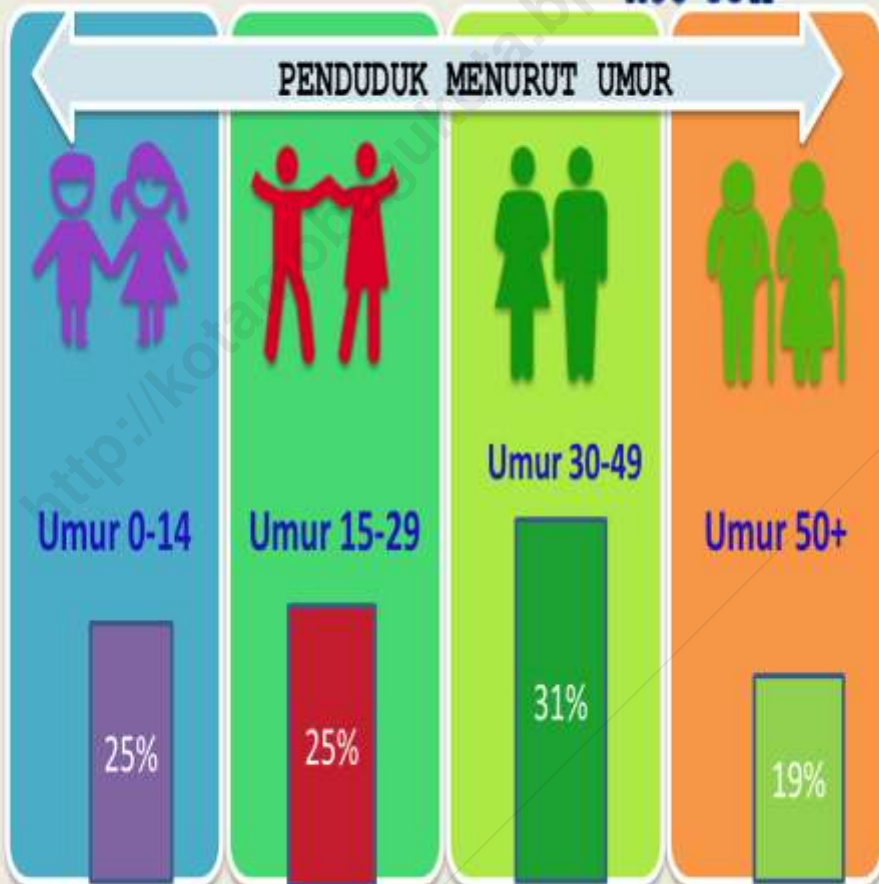
Source : Kotamobagu Selatan Subdistrict - Office

<http://kotamobagukota.bps.go.id>
<http://kotamobagukota.bps.go.id>



PENDUDUK

POPULATION



3.1 KEPENDUDUKAN/POPULATION

Tabel 3.1.1 **Jumlah Penduduk dan Laju Pertumbuhan Penduduk Menurut Kecamatan di Kota Kotamobagu, 2010, 2014, dan 2016**
Table 3.1.1 **Population and Population Growth Rate by Subdistrict in Kotamobagu City, 2010, 2014, and 2016**

Kecamatan Subdistrict	Jumlah Penduduk Population			Laju Pertumbuhan Penduduk per Tahun <i>Annual Population Growth Rate (%)</i>	
	2010	2014	2016	2010-2016	2014-2016
(1)	(2)	(3)	(4)	(5)	(6)
1 Kotamobagu Selatan	26 355	28 758	30 876	1,95	1,44
2 Kotamobagu Selatan	28 030	30 439	29 017	1,94	0,90
3 Kotamobagu Barat	37 678	41 064	42 463	2,42	3,41
4 Kotamobagu Utara	15 396	16 758	17 071	2,09	1,87
Kota Kotamobagu	107 459	117 019	119 427	2,13	2,06

Sum-
ber: Proyeksi Penduduk Indonesia 2010–2035

Source: *Indonesia Population Projection 2010–2035*

Tabel 3.1.2 Jumlah Penduduk dan Rasio Jenis Kelamin Menurut Kelurahan di Kecamatan Kotamobagu Selatan, 2016
Table 3.1.2 *Population and Sex Ratio by Villages in Kotamobagu Selatan Subdistrict, 2016*

Kelurahan/Desa Villages	Jenis Kelamin (ribu) Sex (thousand)			Rasio Jenis Kelamin Sex Ratio
	Laki-Laki Male	Perempuan Female	Jumlah Total	
(1)	(2)	(3)	(4)	(5)
1. Kopandakan I	2.064	1.944	4.008	106,17
2. Bungko	763	699	1.462	109,16
3. Tabang	1.367	1.305	2.672	104,75
4. Poyowa Besar I	1.955	1.835	3.790	106,54
5. Poyowa Besar II	1.253	1.250	2.503	100,24
6. Pobundayan	2.905	2.811	5.716	103,34
7. Motoboi Kecil	2.586	2.412	4.998	107,21
8. Mongondow	980	1.004	1.984	97,61
9. Poyowa Kecil	1.972	1.771	3.743	111,35
Kotamobagu Selatan	15.845	15.031	30.876	105,42

Sumber : Badan Pusat Statistik Kota Kotamobagu

Source : BPS-Statistics of Kotamobagu City

Catatan : Berdasarkan hasil Proyeksi Penduduk

Note : Based on the results of Population Projection

Tabel 3.1.3 Jumlah Penduduk, Rumah Tangga, dan Penduduk per Rumah Tangga Menurut Kelurahan di Kecamatan Kotamobagu Selatan, 2016
Table 3.1.3 Total Population, Household and Population per Household in Kotamobagu Selatan Sub-district, 2016

	Kelurahan/Desa Villages	Penduduk Population	Rumah Tangga House Hold	Penduduk per Rumah Tangga Population per Household
	(1)	(2)	(3)	(4)
1.	Kopandakan I	4.008	882	4,54
2.	Bungko	1.462	354	4,13
3.	Tabang	2.672	597	4,48
4.	Poyowa Besar I	3.790	906	4,18
5.	Poyowa Besar II	2.503	616	4,06
6.	Pobundayan	5.716	1.324	4,32
7.	Motoboi Kecil	4.998	1.178	4,24
8.	Mongondow	1.984	500	3,97
9.	Poyowa Kecil	3.743	902	4,15
	Kotamobagu Selatan	30.876	7.259	4,25

Sumber : Badan Pusat Statistik Kota Kotamobagu

Source : BPS-Statistics of Kotamobagu City

Catatan : Berdasarkan hasil Proyeksi Penduduk

Note : Based on the results of Population Projection

Tabel 3.1.4 Jumlah Penduduk Menurut Kelompok Umur dan Jenis Kelamin di Kecamatan Kotamobagu Selatan, 2016
Table *Population by Age Group and Sex in Kotamobagu Selatan Subdistrict, 2016*

Kelompok Umur <i>Age Group</i>	Jenis Kelamin/Sex		
	Laki-Laki <i>Male</i>	Perempuan <i>Female</i>	Jumlah <i>Total</i>
(1)	(2)	(3)	(4)
0-4	1.407	1.448	2.855
5-9	1.395	1.348	2.743
10-14	1.379	1.281	2.660
15-19	1.348	1.419	2.767
20-24	1.240	1.064	2.304
25-29	1.458	1.357	2.815
30-34	1.433	1.289	2.722
35-39	1.294	1.214	2.508
40-44	1.193	1.123	2.316
45-49	1.092	1.014	2.106
50-54	857	797	1.654
55-59	656	603	1.259
60-64	484	453	937
65+	609	621	1.230
Jumlah/Total	15.845	15.031	30.876

Sumber : Badan Pusat Statistik Kota Kotamobagu

Source : *BPS-Statistics of Kotamobagu City*

Catatan : Berdasarkan hasil Proyeksi Penduduk

Note : *Based on the results of Population Projection*

<http://kotamobagukota.bps.go.id>
<http://kotamobagukota.bps.go.id>

SOSIAL

Social

<http://kotamobes.go.id>
<http://kotamobes.go.id>

4.1 PENDIDIKAN/*EDUCATION*

Jumlah Sekolah Menurut Jenjang Pendidikan dan Status di Kecamatan Kotamobagu Selatan, 2016
 Tabel 4.1.1
 Table *Total of School by Level Education and Status in Kotamobagu Selatan Subdistrict, 2016*

<i>Kelurahan Villages</i>	TK <i>Kinder Garten</i>		SD/Sederajat <i>Elementary S.</i>		SLTP/Sederajat <i>Junior High S.</i>		SLTA/Sederajat <i>Senior High S.</i>		SMK	
	Ne-geri <i>State</i>	Swa-sta <i>Private</i>	Negeri <i>State</i>	Swa-sta <i>Private</i>	Negeri <i>State</i>	Swa-sta <i>Private</i>	Negeri <i>State</i>	Swa-sta <i>Private</i>	Ne-geri <i>State</i>	Swa-sta <i>Private</i>
	(1)	(2)	(3)	(4)	(5)	(6)	(7)	(8)	(9)	
1. Kopandakan I	1	2	3	-	1	-	-	-	-	-
2. Bungko	-	1	1	-	-	-	1	-	-	-
3. Tabang	-	2	2	-	-	-	-	-	-	-
4. Poyowa Besar I	-	1	1	1	1	-	-	1	-	-
5. Poyowa Besar II	-	1	2	-	1	-	-	-	-	-
6. Pobundayan	-	2	3	-	-	-	-	1	-	-
7. Motoboi Kecil	-	1	3	-	-	-	-	-	-	-
8. Mongondow	-	1	1	-	1	-	1	-	-	-
9. Poyowa Kecil	-	1	2	-	-	-	-	-	-	-
Kotamobagu Selatan	1	12	18	1	4	-	2	2	-	-

Sumber : <http://niep.data.kemdikbud.go.id>

Source : <http://niep.data.kemdikbud.go.id>

Tabel 4.1.2 Jumlah Murid, Guru, dan Rasio Murid Terhadap Gurudi Kecamatan Kotamobagu Selatan, 2016
Table *Total of Pupils, Teachers, and School-Teacher Ratio by Level Education in Kotamobagu Selatan Subdistrict, 2016*

Jenjang Pendidikan <i>Level Education</i>	Murid <i>Pupils</i>	Guru <i>Teachers</i>	Rasio Guru Terhadap Murid <i>the ratio of teachers to pupils</i>
[1]	[4]	[5]	[6]
1. SD atau Sederajat			
2. SMP atau sederajat			
3. SMA atau Sederajat			
4. Perguruan Tinggi			
Jumlah / Total			

Sumber : <http://niep.data.kemdikbud.go.id>

Source : <http://niep.data.kemdikbud.go.id>

4.2 KESEHATAN/HEALTH

Tabel 4.2.1 Jumlah Fasilitas Kesehatan di Kecamatan Kotamobagu Selatan, 2016
Table *Number of Health Facilities in Kotamobagu Selatan Subdistrict, 2016*

Kelurahan <i>Villages</i>	Rumah Sakit		Rmh Sakit Ber- salin	Kli-nik Ber-salin	Pusk- esmas	Pusk- esmas/ Pustu	Posk- esdes	Polindes	Pos- yandu	Apo-tik	Lab. Kesehata n
	Peme- rintah	Swa-sta									
[1]	[2]	[3]	[4]	[5]	[6]	[7]	[8]	[9]	[10]	[11]	[12]
1. Kopandakan I	-	-	-	-	1	-	1	-	1	-	-
2. Bungko	-	-	-	-	-	1	-	-	1	-	-
3. Tabang	-	-	-	-	-	-	1	-	1	-	-
4. Poyowa Besar I	-	-	-	-	-	-	1	-	1	-	-
5. Poyowa Besar II	-	-	-	-	-	1	-	-	1	-	-
6. Pobundayan	-	1	-	-	-	1	-	-	2	-	-
7. Motoboi Kecil	-	-	-	-	-	1	-	-	2	-	-
8. Mongondow	-	-	-	-	-	1	-	-	1	-	-
9. Poyowa Kecil	-	-	-	-	-	-	1	-	1	-	-
Jumlah / Total	-	1	-	-	1	5	4	-	11	-	-

Sumber : Puskesmas Kecamatan Kotamobagu Selatan
 Source : *Public Health Center Of Kotamobagu Selatan Subdistrict*

Jumlah Tenaga Kesehatan, Dokter Spesialis, Dokter Umum, dan Dokter Gigi Menurut Sarana Pelayanan Kesehatan di Kotamobagu Selatan 2016

Tabel 4.2.2
Table

Number of Health Personal, Specialist Doctor, Generalist Doctor, and Dentist by Type of Health Facility in Kotamobagu Selatan Subdistrict, 2016

Unit Kerja <i>Work Unit</i>	Dokter Umum <i>Generalist Doctors</i>	Bidan	Perawat	Perawat Gigi	Nutrisionis	Kesehatan Masyarakat	Kesehatan Lingkungan
(1)	(2)	(3)	(4)	(5)	(6)	(7)	(8)
Puskesmas/ <i>Public Health Center</i>	3	11	13	4	1	2	3
Rumah Sakit/ <i>Hospital</i>	-	-	-	-	-	-	-
Jumlah/Total	3	11	13	4	1	2	3

Sumber : Puskesmas Kecamatan Kotamobagu Selatan

Source : *Public Health Center Of Kotamobagu Selatan Subdistrict*

Persentase Perempuan Yang Melahirkan Anak Lahir Hidup (ALH) Menurut Kelurahan/Desa dan Penolong Proses Kelahiran di Kecamatan Kotamobagu Selatan, 2016

Tabel 4.2.3

Table

Percentage of Who gave birth to Children Ever Born by Village and Birth Attendant in Kotamobagu Selatan Subdistrict, 2016

	Kelurahan Village	Jumlah Ibu Hamil	Persalinan Ditolong Tenaga Kesehatan Health Personnel	Jumlah Total
	(1)	(2)	(3)	(4)
1.	Kopandakan I	64	64	88
2.	Bungko	29	29	63
3.	Tabang	39	39	56
4.	Poyowa Besar I	43	43	53
5.	Poyowa Besar II	30	30	33
6.	Pobundayan	76	76	43
7.	Motoboi Kecil	61	61	46
8.	Mongondow	36	36	138
9.	Poyowa Kecil	63	63	29
	Kota Kotamobagu	590	590	590

Sumber : Puskesmas Kecamatan Kotamobagu Selatan

Source : *Public Health Center Of Kotamobagu Selatan Subdistrict*

Persentase Balita Yang Pernah Mendapat Imunisasi Menurut Kelurahan dan Jenis Imunisasi di Kotamobagu Selatan, 2016

Tabel

Table 4.2.4

Percentage of Children Under Five Years Who Had Immunization by Village and Type of Immunization in Kotamobagu Selatan Subdistrict, 2016

Kelurahan/Desa Village	DPT-HB3/DPT-HB- Hib3	POLIO 4a	Campak	Imunisasi Dasar Lengkap
(1)	(2)	(3)	(4)	(5)
1. Matali	60	59	47	59
2. Motoboi Besar	59	51	40	51
3. Kobo Kecil	27	40	42	40
4. Moyag	38	40	33	40
5. Kobo Besar	36	39	24	39
6. Tumobuy	33	35	25	35
7. Sinindian	41	42	29	42
8. Kotobangon	58	59	64	59
9. Moyag Tampoan	24	30	25	30
10. Moyag Todulan	33	33	30	33
Kota Kotamobagu	409	428	359	428

Sumber : Puskesmas Kecamatan Kotamobagu Selatan

Source : *Public Health Center Of Kotamobagu Selatan Subdistrict*

Tabel
Table

4.2.5

Jumlah Kasus 10 Penyakit Terbanyak di Kecamatan Kotamobagu Selatan, 2016
Number of Cases of the 10 Most Diseases in Kotamobagu Selatan Subdistrict, 2016

Jenis Penyakit The Type of Disease		Jumlah Kasus Number Of Cases
(1)		(2)
1.	Tuberkulosis	75
2.	Pnumonia	100
3.	HIV	1
4.	Kusta	1
5.	Diare	601
6.	DBD	25
7.	Malaria	0
8.	Filariasis	0
9.	Hipertensi	337
10.	Tumor/Kanker Payudra	0
Kotamobagu Selatan		1140

Sumber : Puskesmas Kecamatan Kotamobagu Selatan

Source : Public Health Center Of Kotamobagu Selatan Subdistrict

Jumlah Bayi Lahir, Bayi Berat Badan Lahir Rendah (BBLR), BBLR Dirujuk, dan Bergizi Buruk di Kecamatan Kotamobagu Selatan, 2016

Tabel
Table 4.2.6

Number of Births, Babies with Low Birth Weights (LBW), Treated LBW, and Malnutrition Cases in Kotamobagu Selatan Subdistrict, 2016

Kelurahan/Desa Village	Bayi Lahir <i>Births</i>	BBLR/LBW		Gizi Buruk Mal- nutrition
		Jumlah <i>Total</i>	Dirujuk <i>Treated</i>	
(1)	(2)	(3)	(4)	(5)
1. Matali	84	1	1	0
2. Motoboi Besar	59	4	4	0
3. Kobo Kecil	56	1	1	0
4. Moyag	53	0	0	0
5. Kobo Besar	31	0	0	0
6. Tumobuy	46	0	0	0
7. Sinindian	43	0	0	0
8. Kotobangon	138	0	0	0
9. Moyag Tampoan	29	0	0	0
10. Moyag Todulan	40	0	0	0
Kotamobagu Selatan	579	6	6	0

Sumber : Puskesmas Kecamatan Kotamobagu Selatan

Source : *Public Health Center Of Kotamobagu Selatan Subdistrict*

Tabel
Table 4.2.7

Jumlah Ibu Hamil, Melakukan Kunjungan K1, Melakukan Kunjungan K4, Kurang Energi Kronis (KEK), dan Mendapat Tablet Zat Besi (Fe) di Kecamatan Kotamobagu Selatan, 2016
Number of Pregnant Women, Those with One Visit and four Visits of Antenatal Care, Chronic Energy Deficiency (CED), and Receiving Iron Supplement in Kotamobagu Selatan Subdistrict, 2016

Kelurahan/Desa Villages	Jumlah Ibu Hamil Preg- nant Women	Melakukan Kunjungan K1 One Visit	Melakukan Kunjungan K4 Four Visits	Mendapat Zat Besi (Fe1) Receiving Iron Supplement	Mendapat Zat Besi (Fe3) Receiving Iron Supplement
(1)	(2)	(3)	(4)	(5)	(6)
1. Matali	89	96	89	96	80
2. Motoboi Besar	58	55	58	55	53
3. Kobo Kecil	59	58	59	58	50
4. Moyag	47	46	47	46	40
5. Kobo Besar	30	38	30	38	36
6. Tumobuy	49	48	49	48	43
7. Sinindian	56	48	46	48	44
8. Kotobangon	148	125	148	125	113
9. Moyag Tampoan	26	26	26	26	25
10. Moyag Todulan	32	47	32	47	37
Kotamobagu Selatan	594	587	584	587	521

Sumber : Puskesmas Kecamatan Kotamobagu Selatan
Source : Public Health Center Of Kotamobagu Selatan Subdistrict

Jumlah Kasus HIV/AIDS, IMS, DBD, Diare, TB, dan Malaria Menurut Kelurahan di Kecamatan Kotamobagu Selatan, 2016

Tabel
Table 4.2.8

Number of Cases of HIV/AIDS, Sexually Transmitted Infection, Dengue Fever, Diarrhea, Tuberculosis (TB) and Malaria by Villages in Kotamobagu Selatan Subdistrict, 2016

Kelurahan/Desa Villages	HIV/AIDS HIV/AIDS	IMS Sexual- ly Transmit- ed Infection	DBD Den- gue Fever	Diare Diar- hea	TB Tubercu- losis	Malaria Malaria
(1)	(2)	(3)	(4)	(5)	(6)	(7)
1. Matali	0	0	0	90	5	0
2. Motoboi Besar	0	0	0	54	3	0
3. Kobo Kecil	0	0	2	60	10	0
4. Moyag	0	0	5	48	4	0
5. Kobo Besar	0	0	14	31	7	0
6. Tumobuy	0	0	0	50	6	0
7. Sinindian	0	0	2	57	7	0
8. Kotobangon	0	0	1	151	16	0
9. Moyag Tampoan	0	0	0	27	7	0
10. Moyag Todulan	0	0	1	32	10	0
Kotamobagu Selatan	0	0	25	601	75	0

Sumber : Puskesmas Kecamatan Kotamobagu Selatan

Source : *Public Health Center Of Kotamobagu Selatan Subdistrict*

Tabel 4.2.9 Jumlah Pasangan Usia Subur dan Peserta KB Aktif Menurut Kelurahan di Kecamatan Kotamobagu Selatan, 2016
Table 4.2.9 *Number of Eligible Couples and Family Planning Participants by Villages in Kotamobagu Selatan Subdistrict, 2016*

Kelurahan/Desa Villages	Jumlah PUS Eligible Cou- ples	Peserta KB Baru Family New Participants			
		IUD	MOW	MOP	Kondom Condom
(1)	(2)	(3)	(4)	(5)	(6)
1. Matali	740	0	0	0	0
2. Motoboi Besar	446	0	0	0	0
3. Kobo Kecil	494	0	0	0	0
4. Moyag	392	0	0	0	0
5. Kobo Besar	250	0	0	0	0
6. Tumobuy	409	0	0	0	0
7. Sinindian	467	0	0	0	0
8. Kotobangon	1.234	0	0	0	0
9. Moyag Tampoan	221	0	0	0	0
10. Moyag Todulan	265	0	0	0	0
Kotamobagu Selatan	4918	0	0	0	0

Sumber : Puskesmas Kecamatan Kotamobagu Selatan
 Source : *Public Health Center Of Kotamobagu Selatan Subdistrict*

Tabel 4.2.9 Jumlah Pasangan Usia Subur dan Peserta KB Aktif Menurut Kelurahan di Kecamatan Kotamobagu Selatan, 2016
Table 4.2.9 *Number of Eligible Couples and Family Planning Participants by Villages in Kotamobagu Selatan Subdistrict, 2016*

Lanjutan Tabel/Continued Table 4.2.10

Kelurahan/Desa Villages	Peserta KB Baru <i>Family New Participants</i>			Jumlah <i>Total</i>
	Implan <i>Implants</i>	Suntikan <i>Injection</i>	Pil <i>Pill</i>	
(1)	(7)	(8)	(9)	(10)
1. Matali	4	53	14	71
2. Motoboi Besar	8	35	26	69
3. Kobo Kecil	16	25	44	85
4. Moyag	9	36	5	50
5. Kobo Besar	15	28	16	59
6. Tumobuy	13	36	6	55
7. Sinindian	0	26	12	38
8. Kotobangon	7	47	78	132
9. Moyag Tampoan	6	18	3	27
10. Moyag Todulan	18	52	18	88
Kotamobagu Selatan	96	356	222	674

Sumber : Puskesmas Kecamatan Kotamobagu Selatan
 Source : *Public Health Center Of Kotamobagu Selatan Subdistrict*

4.3 AGAMA/RELIGION

Tabel 4.3.1 **Jumlah Penduduk Menurut Agama yang Dianut di Kecamatan Kotamobagu Selatan, 2011-2105**
Table 4.3.1 **Population by Religion in Kotamobagu Selatan Subdistrict, 2011-2016**

Tahun Years	Islam Islam	Protestan Christian	Katolik Catholic	Hindu Hindu	Budha Buddha	Lainnya Other
(1)	(2)	(3)	(4)	(5)	(6)	(7)
2011	11793	2273	244	10	8	
2012	21 476	4 516	331	122	6	
2013						
2014						
2016						

Sumber : Kantor Kementrian Agama Kota Kotamobagu
Source : Ministry of Religious Affairs of Kotamobagu City

Tabel 4.3.2 Jumlah Tempat Peribadatan di Kecamatan Kotamobagu Selatan, 2016
Table *Number of Worship Facilities in Kotamobagu Selatan Subdistrict, 2016*

Kelurahan <i>Villages</i>	Masjid	Surau	Gereja Protestan	Gereja Katholik	Pura	Vihara	Jumlah
[1]	[2]	[3]	[4]	[5]	[6]	[7]	[8]
1. Matali	2	2	-	-	-	-	4
2. Motoboi Besar	3	-	-	-	-	-	3
3. Kobo Kecil	1	1	-	-	-	-	2
4. Moyag	2	1	-	-	-	-	3
5. Kobo Besar	1	-	-	-	-	-	1
6. Tumobuy	-	-	3	1	-	-	4
7. Sinindian	1	2	5	-	-	-	8
8. Kotobangon	7	3	1	-	-	-	11
9. Moyag Tampoan	2	-	1	-	-	-	3
10. Moyag Todulan	2	1	0	-	-	-	3
Jumlah / Total	21	10	10	1	0	0	42

Sumber : Kantor Kementrian Agama Kota Kotamobagu
 Source : *Ministry of Religious Affairs of Kotamobagu City*

<http://kotamobagukota.bps.go.id>
<http://kotamobagukota.bps.go.id>

PERTANIAN

Agriculture

<http://kotamobilitasbukitabunggalabs.go.id>
<http://kotamobilitasbukitabunggalabs.go.id>

5.1 TANAMAN PANGAN/FOOD CROPS

Luas Panen Padi Sawah dan Padi Ladang di Kecamatan Kotamobagu Selatan, 2011-2016

Tabel
Table 5.1.1 *Harvested Area of Wetland and Dryland Paddy in Kotamobagu Selatan Subdistrict, 2011-2016*

Tahun Years	Padi Sawah Wetland Paddy	Padi Ladang Dryland Paddy
(1)	(2)	(3)
2011	3 909,21	-
2012	689	-
2013	n.a	-
2014	n.a	-
2016	2 872	-

Sumber : Dinas Pertanian, Perikanan, Peternakan, Perkebunan, Kehutanan, dan Ketahanan Pangan Kota Kotamobagu

Source : *Agriculture, Fishery, Livestock, Estate, Forestry and Food Sustainability Services Of Kotamobagu City*

Luas Panen Jagung, Kedelai, Kacang Tanah, Kacang Hijau, Ubi Kayu, Ubi Jalar di Kecamatan Kotamobagu Selatan, 2011-2016

Tabel 5.1.2
Table

Harvested Area of Maize, Soybean, Peanut, Mungbean, Cassava, and Sweet Potato in Kotamobagu Selatan Subdistrict, 2011-2016

Tahun Years	Jagung Maize	Kedelai Soybean	Kacang Tanah Peanut	Kacang Hijau Mungbean	Ubi Kayu Cassava	Ubi Jalar Sweet Potato
(1)	(2)	(3)	(4)	(5)	(6)	(7)
2011	520	28	42	17	21	14
2012	165,5	6	31	6	12	9
2013	n.a	n.a	n.a	n.a	n.a	n.a
2014	n.a	n.a	n.a	n.a	n.a	n.a
2016	298	59	20	0	12	4

Sumber : Dinas Pertanian, Perikanan, Peternakan, Perkebunan, Kehutanan, dan Ketahanan Pangan Kota Kotamobagu

Source : Agriculture, Fishery, Livestock, Estate, Forestry and Food Sustainability Services Of Kotamobagu City

5.2 PERKEBUNAN/ESTATE CROPS

Tabel 5.2.1 Luas Tanaman Perkebunan Menurut Kecamatan dan Jenis Tanaman di Kota Kotamobagu (hektar), 2016
Table 5.2.1 *Planted Area of Estate Crops by Subdistrict and Kind of Crop in Kotamobagu Sybdistrict (hectare), 2016*

Tahun Years	Cengkeh Clove	Kelapa Coconut	Pala Nutmeg	Kopi Coffee	Lada Pepper	Kakao Cocoa	Lainnya Others
(1)	(2)	(3)	(4)	(5)	(6)	(7)	(8)
2011	80,16	250,00	6,16	75	3,50	159	-
2012	97,70	436,75	10,15	40,75	2,75	214,75	-
2013	n.a	n.a	n.a	n.a	n.a	n.a	-
2014	n.a	n.a	n.a	n.a	n.a	n.a	-
2016	-	437,00	-	42,8	3,25	209,5	-

Sumber : Dinas Pertanian, Perikanan, Peternakan, Perkebunan, Kehutanan, dan Ketahanan Pangan Kota Kotamobagu

Source : Agriculture, Fishery, Livestock, Estate, Forestry and Food Sustainability Services Of Kotamobagu City

Tabel
Table

5.2.2

Produksi Tanaman Perkebunan Menurut Jenis Tanaman di Kecamatan Kotamobagu Selatan (ton), 2011-2016
Production of Estate Crops by Kind of Crop in Kotamobagu Selatan Subdistrict (ton), 2011-2016

Tahun Years	Cengkeh Clove	Kelapa Co- conut	Pala Nutmeg	Kopi Coffee	Lada Pepper	Kakao Cocoa	Lainnya Others
(1)	(2)	(3)	(4)	(5)	(6)	(7)	(8)
2011	192,3	325,00	6,16	127,5	10,9	127,5	-
2012	97,70	460,35	1,73	10,15	0,67	42	-
2013	n.a	n.a	n.a	n.a	n.a	n.a	n.a
2014	n.a	n.a	n.a	n.a	n.a	n.a	n.a
2016	10,26	338,46	-	323,61	400	398,15	-

Sumber : Dinas Pertanian, Perikanan, Peternakan, Perkebunan, Kehutanan, dan Ketahanan Pangan Kota Kotamobagu

Source : Agriculture, Fishery, Livestock, Estate, Forestry and Food Sustainability Services Of Kotamobagu City

5.3 PETERNAKAN/LIVESTOCK

Tabel 5.3.1 Populasi Ternak Menurut Jenis Ternak di Kecamatan Kotamobagu Selatan, 2011-2016
Table *Livestock Population by Kind of Livestock in Kotamobagu Selatan Subdistrict, 2011-2016*

Tahun Years	Sapi Perah Dairy Cattle	Sapi Potong Beef Cattle	Kerbau Buffalo	Kuda Horse	Kambing Goat	Domba Sheep	Babi Pig
(1)	(2)	(3)	(4)	(5)	(6)	(7)	(8)
2011	-	474,00	-	2	944	-	64
2012	-	502,00	-	2	374	-	154
2013	-	229,00	-	-	-	-	760
2014	-	317,00	-	-	293	-	112
2016	-	491,00	-	-	306	-	125

Sumber : Dinas Pertanian, Perikanan, Peternakan, Perkebunan, Kehutanan, dan Ketahanan Pangan Kota Kotamobagu

Source : Agriculture, Fishery, Livestock, Estate, Forestry and Food Sustainability Services Of Kotamobagu City

Tabel
Table

5.3.2

Populasi Unggas Menurut Jenis Unggas di Kecamatan Kotamobagu Selatan, 2011-2016
Poultry Population by Kind of Poultry in Kotamobagu Selatan Subdistrict, 2016

Tahun Years	Ayam Kampung <i>Native Chicken</i>	Ayam Petelur <i>Layer</i>	Ayam Pedaging <i>Broiler</i>	Itik/Itik Manila <i>Duck/Muscovy Duck</i>
(1)	(2)	(3)	(4)	(5)
2011	12 492	10 000	15 000	1 875
2012	10 790	6 000	40 900	1 552
2013	7 371	3 500	61 550	729
2014	12 311	8 500	27 500	1 280
2016	n.a	n.a	n.a	n.a

Sumber : Dinas Pertanian, Perikanan, Peternakan, Perkebunan, Kehutanan, dan Ketahanan Pangan Kota Kotamobagu

Source : Agriculture, Fishery, Livestock, Estate, Forestry and Food Sustainability Services Of Kotamobagu City

5.4 PERIKANAN/FISHERY

Tabel 5.4.1 Jumlah Rumah Tangga Usaha Budidaya Ikan dan Jenis Budidaya Menurut Desa/ Kelurahan di Kecamatan Kotamobagu Selatan, 2013
Poultry Population by Kind of Poultry in Kotamobagu Selatan Subdistrict, 2013

Kelurahan <i>Villages</i>	Rumah Tangga Usaha Budidaya	Bukan Ikan hias					Ikan Hias
		Di Laut	Di Tam- bak/ Air Payau	Di Kolam / Air Tawar	Di Sawah	Di Perairan Umum	
(1)	(2)	(3)	(4)	(5)	(6)	(7)	(8)
1 Matali	18	0	0	16	2	0	0
2 Motoboi Besar	12	0	0	11	1	0	0
3 Kobo Kecil	6	0	0	6	0	0	0
4 Moyag	42	0	0	42	0	0	0
5 Kobo Besar	19	0	0	19	0	0	0
6 Tumobuy	24	0	1	22	1	0	0
7 Sinindian	17	0	0	17	0	0	0
8 Kotobangon	34	0	2	31	1	0	0
9 Moyag Tampoan	18	0	0	18	0	0	0
10 Moyag Todulan	5	0	0	5	0	0	0
Kotamobagu Selatan	195	0	3	187	5	0	0

Sumber : Badan Pusat Statistik Kota Kotamobagu

Source : BPS-Statistics of Kotamobagu City

Catatan : Berdasarkan hasil Sensus Pertanian 2013

INDUSTRI

Industry

<http://kotamobilitas.pukc.ac.id>
<http://kotamobiliteas.go.id>

**Tabel 6.1 Jumlah Industri Sedang dan Kecil/Kerajinan Rumah Tangga
Di Kecamatan Kotamobagu Selatan**
**Total Industry Moderate and small Industry House
In Kotamobagu Selatan District
2017**

Kelurahan <i>Villages</i>	Jenis Industri								Jumlah
	Industri Kulit	Industri Kayu	Industri Logam	Industri Anyaman	Industri Gerabah	Industri Kain/Tenun	Industri Makanan-Minu-	Industri Lainnya	
[1]	[2]	[3]	[4]	[5]	[6]	[7]	[8]	[9]	[10]
1. Matali	0	0	0	0	0	0	0	0	0
2. Motoboi Besar	0	0	0	0	0	0	1	0	1
3. Kobo Kecil	0	0	0	0	0	0	0	0	0
4. Moyag	0	0	0	0	0	0	0	0	0
5. Kobo Besar	0	0	0	0	0	0	0	0	0
6. Tumobuy	0	1	0	0	0	0	0	0	1
7. Sinindian	0	0	0	0	0	0	1	0	1
8. Kotobangon	0	0	0	0	0	0	0	0	0
9. Moyag Tampoan	0	0	0	0	0	0	5	0	5
10. Moyag Todulan	0	2	0	0	0	0	0	50	52
Jumlah / Total	-	3	-	-	-	-	7	50	60

Sumber : Badan Pusat Statistik Kota Kotamobagu

Source : BPS-Statistics of Kotamobagu City

Catatan : Berdasarkan hasil Podes 2013

PERDAGANGAN *Trade*

<http://kotamobarak.go.id>
<http://kotamobarak.go.id>



7.1 PERDAGANGAN/TRADE

Tabel 7.1.1 Jumlah Pedagang di Kecamatan Kotamobagu Selatan, 2011-2016
Table Number of Merchants in Kotamobagu Selatan Subdistrict, 2011-2016

Tahun Years	Pedagang Besar Wholesaler	Pedagang Menengah Medium Trader	Pedagang Kecil Small Trader
(1)	(2)	(3)	(4)
2011	2	2	32
2012	n.a	n.a	n.a
2013	25	122	16
2014			
2016	-	10	306

Tabel 7.1.2 Jumlah Prasarana Pemasaran di Kecamatan Kotamobagu Selatan, 2011-2016
Table Total Intrastructure Marketing in Kotamobagu Selatan , 2011-2016

Kelurahan <i>Villages</i>	Minimar- ket	Kelompok Pertokoan	Pasar Non Permanen	Restoran	Toko/Warung Kelontong	Warung/ Kedai
[1]	[2]	[3]	[4]	[5]	[6]	[7]
1. Matali	0	-	0	1	8	5
2. Motoboi Besar	0	-	0	0	23	3
3. Kobo Kecil	0	-	0	0	60	4
4. Moyag	0	-	0	0	20	3
5. Kobo Besar	0	-	0	0	23	7
6. Tumobuy	0	-	0	0	26	10
7. Sinindian	0	-	0	3	30	10
8. Kotobangon	1	-	1	1	138	17
9. Moyag Tampan	0	-	0	0	15	3
10. Moyag Todulan	0	-	0	0	22	9
Jumlah / Total	1	0	1	5	365	71

Sumber : Badan Pusat Statistik Kota Kotamobagu
 Source : BPS-Statistics of Kotamobagu City

Tabel 7.1.3 Jumlah Koperasi Aktif di Kecamatan Kotamobagu Selatan, 2016
Table Number of Cooperation in Kotamobagu Selatan , 2016

Kelurahan <i>Villages</i>	KUD	Kopinkra	Simpan Pinjam	Non KUD Lainnya	Jumlah <i>Total</i>
[1]	[2]	[3]	[4]	[5]	[6]
1. Matali	0	1	1	0	2
2. Motoboi Besar	1	0	0	0	1
3. Kobo Kecil	0	0	0	0	0
4. Moyag	1	0	0	0	1
5. Kobo Besar	0	0	0	0	0
6. Tumobuy	0	1	0	0	1
7. Sinindian	0	0	2	0	2
8. Kotobangon	0	4	6	2	12
9. Moyag Tampoan	0	1	2	0	3
10. Moyag Todulan	0	0	0	0	0
Jumlah / Total	2	7	11	2	22

Sumber : Badan Pusat Statistik Kota Kotamobagu
 Source : BPS-Statistics of Kotamobagu City

PARIWISATA *TOURISM*

<http://kotamobilitas.com>
<http://kotamobilitas.com>



Tabel**Jumlah Hotel dan Penginapan di Kecamatan Kotamobagu Selatan, 2016****Table****8.1.1 Number of Hotel in Kotamobagu Selatan , 2016**

	Kelurahan <i>Villages</i>	Hotel	Penginapan
	[1]	[2]	[3]
1.	Matali	0	0
2.	Motoboi Besar	0	0
3.	Kobo Kecil	0	0
4.	Moyag	0	0
5.	Kobo Besar	1	0
6.	Tumobuy	0	0
7.	Sinindian	0	0
8.	Kotobangon	3	1
9.	Moyag Tampoan	0	0
10.	Moyag Todulan	0	0
	Jumlah / Total	4	1

Sumber : Badan Pusat Statistik Kota Kotamobagu

Source : BPS-Statistics of Kotamobagu City

Tabel
Table

8.1.2 Tujuan Wisata di Kecamatan Kotamobagu Selatan, 2016
Tourism in Kotamobagu Selatan , 2016

Kelurahan Villages	Nama Objek Wisata	Jarak	Keterangan
[1]	[2]	[3]	[4]
1. Matali	Makam Raja DC Manoppo	500 M dari Pusat Kota	Objek Wisata Sejarah
2. Motoboi Besar	-	-	-
3. Kobo Kecil	Air Terjun Molipungan	2 Km dari Pusat Kota	Objek Wisata Alam
4. Moyag	-	-	-
5. Kobo Besar	Kolam Renang Artabanyu	500 M dari Pusat Kota	Objek Wisata Alam Buatan
6. Tumobuy	-	-	-
7. Sinindian	-	-	-
8. Kotobangon	Gedung Bobakidan	300 M dari Pusat Kota	Objek Wisata Budaya
9. Moyag Tampoan	-	-	-
10. Moyag Todulan	-	-	-

Sumber : Kota Kotamobagu Potensi dan Peluang Investasi 2017

Source : *Kotamobagu Potential and Investment Opportunities in 2017*

KEUANGAN

Finance

<http://kotamobilitas.kukabros.go.id>
<http://kotamobilitas.kukabros.go.id>



Tabel**Sumber Penerimaan Desa, dan Nilainya di Kecamatan Kotamobagu Selatan, 2014****Table 9.1.1**

Kelurahan Villages	PAD (Jutaan Rupiah)	ADD (Jutaan Rupiah)	Bagi Hasil/Hibah/ Bantuan (Jutaan Rupiah)
[1]	[2]	[3]	[4]
1. Kobo Kecil	253	265	0
2. Moyag	233	261	0
3. Moyag Tampoan	55	190	0
4. Moyag Todulan	23	195	0
Jumlah / Total	564	911	0

Sumber : Kantor Kecamatan Kotamobagu Selatan

Source : Kotamobagu Selatan Sub Regency - Office

Tabel 9.2
Table

Penetapan dan Realisasi PBB
Di Kecamatan Kotamobagu Selatan
2014

	Kelurahan <i>Villages</i>	Penetapan (Rp)	Realisasi (Rp)	Prosentase (%)
	[1]	[2]	[3]	[4]
1.	Matali	73.153.665	67.105.201	91.73
2.	Motoboi Besar	43.480.986	36.070.156	82.96
3.	Kobo Kecil	24.361.207	19.819.830	81.36
4.	Moyag	14.867.699	11.956.712	80.42
5.	Kobo Besar	22.653.844	19.776.630	87.30
6.	Tumobuy	37.966.727	33.470.257	88.16
7.	Sinindian	59.633.713	51.666.756	86.64
8.	Kotobangon	234.523.934	167.332.280	71.35
9.	Moyag Tampoan	16.264.671	16.264.671	100.00
10.	Moyag Todulan	6.116.662	6.116.662	100.00
Jumlah / Total		533.023.108	606.579.155	869.92

Sumber : Kantor Kecamatan Kotamobagu Selatan

Source : Kotamobagu Selatan Sub Regency - Office

DATA

MENCERDASKAN BANGSA

<http://kotamobagukota.bps.go.id>



**BADAN PUSAT STATISTIK
KOTA KOTAMOBAGU**
Statistics of Kotamobagu City

Jl. Kinalang, Kota Kotamobagu - 95712, Telp. (0434) 21411, Fax. (0434) 21411
Homepage : <http://kotamobagukota.bps.go.id> E-mail : bps7174@bps.go.id