



Katalog : 1102001.6401030

KECAMATAN PASIR BELENGKONG DALAM ANGKA

Pasir Belengkong Sub District In Figure

2014



**BADAN PUSAT STATISTIK
KABUPATEN PASER**



Katalog : 1102001.6401030

KECAMATAN PASIR BELENGKONG DALAM ANGKA

Pasir Belengkong Sub District In Figure

2014



**BADAN PUSAT STATISTIK
KABUPATEN PASER**

KECAMATAN PASIR BELENGKONG

DALAM ANGKA 2014

Katalog BPS : 1102001.6401030

Nomor Publikasi : 64.016.1415

Ukuran Buku 16.5 x 21 cm Jumlah

Halaman : ix + 59 halaman

Nakah

Sekis IPDS BPS Kabupaten Paser

Gambar Kulit

Sekis IPDS BPS Kabupaten Paser

Diterbitkan Oleh

Badan Pusat Statistik Kabupaten Paser

Boleh dikutip dengan menyebutkan sumbernya



SADAR STATISTIK

PENYELENGGARA

Sadar untuk menggunakan teknik statististik yang tepat guna dan menyajikan data statistik yang diperlukan konsumen secara tepat waktu, akurat dan mudah dipahami

RESPONDEN

Sadar untuk memberikan jawaban apa adanya sesuai dengan kenyataan tanpa ragu-ragu

PENGGUNA

Sadar untuk memahami metode, konsep /definisi serta memanfaatkan data statistik secara optimal

**Data itu sulit dan mahal,
akan tetapi
membangun tanpa data akan lebih sulit dan mahal**

KATA PENGANTAR

“Kecamatan Pasir Belengkong Dalam Angka Tahun 2014” merupakan publikasi tahunan yang diterbitkan oleh Badan Pusat Statistik Kabupaten Paser. Publikasi ini memuat informasi tentang gambaran umum wilayah Kecamatan Pasir Belengkong serta sosial demografi dan ekonomi penduduknya.

Sumber data yang digunakan dalam penyusunan publikasi ini bersumber dari Badan Pusat Statistik Kabupaten Paser dan Dinas/Instansi/Lembaga yang ada di Kabupaten Paser baik yang ada di wilayah Kecamatan maupun Kabupaten.

Kami menyadari bahwa dalam penyusunan publikasi ini jauh dari kata sempurna. Oleh sebab itu, kritik dan saran bagi perbaikan publikasi dimasa yang akan datang sangatlah kami harapkan.

Selanjutnya, kepada semua pihak yang telah membantu dalam penyusunan dan penerbitan publikasi ini kami sampaikan penghargaan dan ucapan terimakasih yang sebesar-besarnya, dan semoga apa yang telah kita lakukan dapat memberikan manfaat kepada semua pihak.

Akhir kata, “Tak ada gading yang tak retak, tidak ada sesuatu yang Sempurna, karena kesempurnaan itu hanyalah milikNya seorang”.

Pasir Belengkong, Oktober 2014
Staf Nerwilis BPS Kabupaten Paser

Leo Marusaha Sinaga

DAFTAR ISI

	Halaman
KATA PENGANTAR	iv
DAFTAR ISI	v
I GEOGRAFI	
Peta Kecamatan	2
1.1. Batas , Luas , Letak Wilayah, Jumlah Desa Dan Ibukota Kecamatan Pasir Belengkong Tahun 2013...	3
1.2. Luas Wilayah Kecamatan Pasir Belengkong Dirinci per Desa Tahun 2013	4
1.3. Jarak, Permukaan Jalan Dan Sarana Transportasi Dari Ibukota Kecamatan Dan Ibukota Kabupaten Ke Desa Kecamatan Pasir Belengkong Tahun 2013 ...	5
1.4. Nama - Nama Sungai Yang Melintasi Desa/Kelurahan Kecamatan Pasir Belengkong Tahun 2013	6
II PEMERINTAHAN	
2.1. Nama - Nama Pejabat Muspika Di Kecamatan Pasir Belengkong Tahun 2013	8
2.2. Jumlah Pegawai Negeri Sipil di Lingkungan Kantor Camat Pasir Belengkong Tahun 2013	9
2.3. Nama Kepala Desa dan Sekretaris Desa, Kecamatan Pasir Belengkong Tahun 2013	10
2.4. Banyaknya RT Di Kecamatan Pasir Belengkong Tahun 2012 – 2013	11

2.5.	Banyaknya Anggota Linmas Kecamatan Pasir Belengkong Menurut Desa Tahun 2013	12
III PENDUDUK		
3.1.	Banyaknya Penduduk Kecamatan Pasir Belengkong Menurut Jenis Kelamin, Rasio Jenis Kelamin Dan Pertumbuhan Tahun 2011 – 2013	14
3.2.	Luas Wilayah, Jumlah Penduduk Dan Kepadatan Penduduk Kecamatan Pasir Belengkong Tahun 2011 – 2013	15
IV SOSIAL		
4.1.1.	Tabel Obyek Wisata Di Kecamatan Pasir Belengkong dirinci Tahun 2013	17
4.2.1.	Nama Pondok Pesantren di Kecamatan Pasir Belengkong Menurut Status Kepemilikan Tahun 2013	18
4.3.1.	Kejadian Bencana Alam di Kecamatan Pasir Belengkong Tahun 2013 Dirinci per Desa	19
4.4.1.	Banyaknya Sekolah Negeri Kecamatan Pasir Belengkong Dirinci Menurut Tingkat Pendidikan Tahun 2013	20
4.4.2.	Banyaknya Sekolah Swasta Kecamatan Pasir Belengkong Dirinci Menurut Tingkat Pendidikan Tahun 2013	22
4.4.3.	Jarak Tempuh (Km) Menuju Sarana Pendidikan Terdekat Di Kecamatan Pasir Belengkong Tahun 2013 Dirinci per Desa	24

4.4.4.	Jumlah Murid, Guru, Rombongan Belajar, Rasio Murid Guru Dan Rasio Murid Rombel Tingkat Sekolah Dasar Kecamatan Pasir Belengkong Tahun 2013 Dirinci per Desa	26
4.4.5.	Jumlah Murid, Guru, Rombongan Belajar, Rasio Murid Guru Dan Rasio Murid Rombel Tingkat SLTP Kecamatan Pasir Belengkong Tahun 2013 Dirinci per Desa	27
4.4.6.	Jumlah Murid, Guru, Rombongan Belajar, Rasio Murid Guru Dan Rasio Murid Rombel Tingkat SLTA Kecamatan Pasir Belengkong Tahun 2013 Dirinci per Desa	28
4.4.7.	Jumlah Murid, Guru, Rombongan Belajar, Rasio Murid Guru Dan Rasio Murid Rombel Tingkat MTS Kecamatan Pasir Belengkong Tahun 2013 Dirinci per Desa	29
4.4.8.	Jumlah Murid, Guru, Rombongan Belajar, Rasio Murid Guru Dan Rasio Murid Rombel Tingkat MA Kecamatan Pasir Belengkong Tahun 2013 Dirinci per Desa	30
4.5.1.	Banyaknya Sarana Kesehatan Menurut Jenis Sarana Kecamatan Pasir Belengkong Tahun 2011 - 2013	31
4.5.2.	Banyaknya Puskesmas, Puskesmas Pembantu, Dan Poliklinik Desa Kecamatan Pasir Belengkong Dirinci per Desa Tahun 2013	32
4.5.3.	Banyaknya Posyandu Menurut Strata Kecamatan Pasir Belengkong Dirinci Per Desa Tahun 2013	33

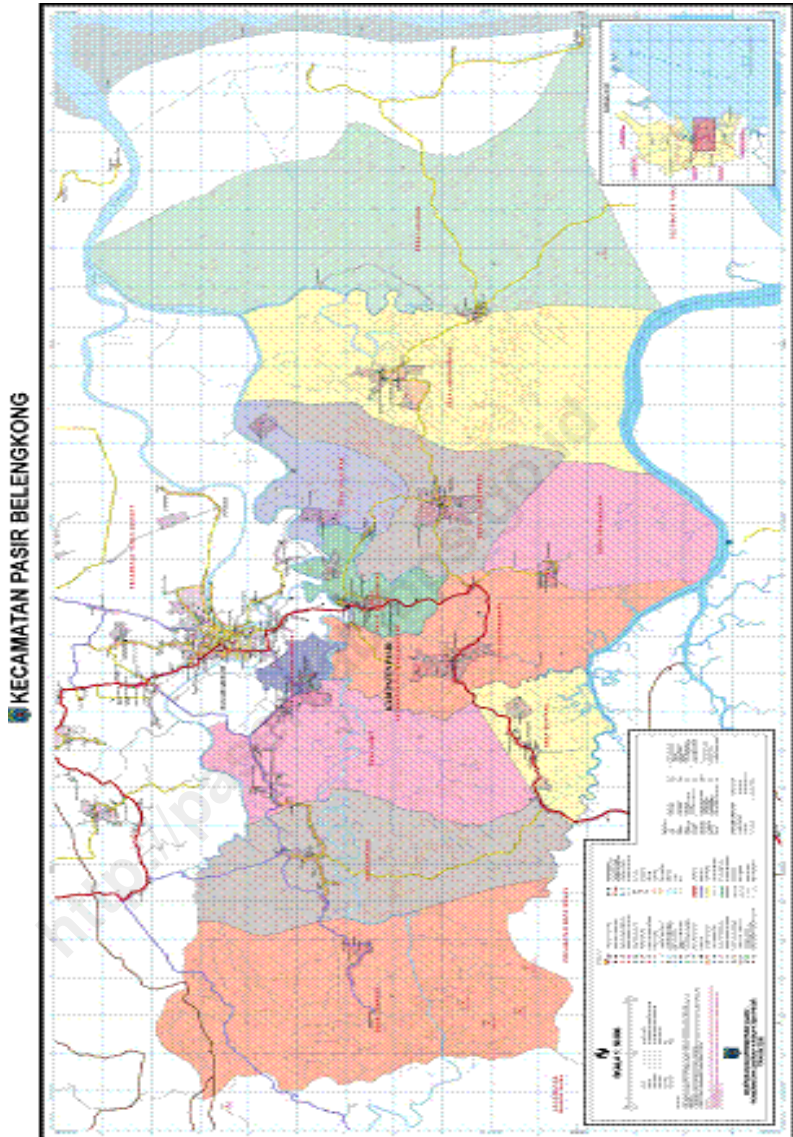
4.5.4	Banyaknya Tenaga Medis Di Puskesmas Dan Pusban Kecamatan Pasir Belengkong Dirinci per Desa Tahun 2013	34
4.5.5	Angka Kelahiran Dan Angka Kematian Bayi Kecamatan Pasir Belengkong Dirinci per Desa Tahun 2013	35
4.5.6	Jumlah Kematian Ibu Maternal Kecamatan Pasir Belengkong Dirinci per Desa Tahun 2013	36
4.5.7	Jumlah Peserta KB Baru dan Aktif Kecamatan Pasir Belengkong Dirinci per Desa Tahun 2013	37
4.5.8	Upaya Kesehatan Bersumberdaya Masyarakat Di Kecamatan Pasir Belengkong Dirinci per Desa Tahun 2013	38
4.6.1	Banyaknya Dai di Kecamatan Pasir Belengkong Dirinci per Desa Tahun 2013	39
4.6.2	Banyaknya Pasangan Pernikahan di kecamatan Pasir Belengkong Dirinci per Desa Tahun 2013	40
4.6.3	Jumlah Sarana Ibadah Kecamatan Pasir Belengkong Dirinci per Desa Tahun 2013	41
V PERTANIAN		
5.1.1	Desa Berdasarkan Pembagian Zona Tanah Yang Ada Tahun 2013	44
5.1.2	Produksi Dan Produktivitas Tanaman Padi Dan Palawija Kecamatan Pasir Belengkong Tahun 2013	45

	Halaman
5.1.3 Banyaknya Mesin Penggilingan Padi Kecamatan Pasir Belengkong Dirinci per Desa Tahun 2013	46
5.1.4 Banyaknya Kelompok Tani Kecamatan Pasir Belengkong Dirinci per Desa Tahun 2013	47
5.1.5 Luas Tanam dan produksi Tanaman Perkebunan Kecamatan Pasir Belengkong Tahun 2013	48
5.2.1 Banyaknya Ternak Kecamatan Pasir Belengkong Dirinci Menurut Jenis Ternak Tahun 2013	49
5.3.1 Produksi Perikanan Kecamatan Pasir Belengkong Tahun 2013 (Ton)	51
5.3.2 Banyaknya Perahu / Kapal Penangkap Ikan Perairan Laut Dan Umum Kecamatan Pasir Belengkong Tahun 2013	52
5.3.3 Banyaknya Nelayan Perairan Laut Dan Umum Kecamatan Pasir Belengkong Tahun 2013	53
5.3.4 Banyaknya Petani Tambak dan Kolam Kecamatan Pasir Belengkong Tahun 2013	54
VI AKOMODASI	
6.1 Jumlah Hotel/Penginapan Di Kecamatan Pasir Belengkong Tahun 2013	56
VII EKONOMI DAN PERDAGANGAN	
7.1 Banyaknya Bank Pemerintah/Swasta Kecamatan Pasir Belengkong Dirinci per Desa Tahun 2013	58
7.2 Banyaknya Sarana Perdagangan Kecamatan Pasir Belengkong Dirinci per Desa Tahun 2013	59

GEOGRAFI

<http://paserkab.bps.go.id>

PETA KECAMATAN



TABEL 1.1. Batas , Luas , Letak Wilayah, Jumlah Desa Dan Ibukota Kecamatan Pasir Belengkong Tahun 2013

Batas - batas wilayah	
a. Sebelah Utara	Kecamatan Tanah Grogot dan Kecamatan Kuaro
b. Sebelah Timur	Kecamatan Tanah Grogot
c. Sebelah Selatan	Kecamatan Batu Engau dan Kecamatan Tanjung Harapan
d. Sebelah Barat	Kecamatan Batu Sopang
Koordinat UTM (Meter)	
Utara	97'83750
Timur	44'1950
Koordinat Geografi	
Timur	116 ⁰ 12'29,19"
Selatan	01 ⁰ 57'22,7"
Jumlah Desa/Kelurahan	15 Desa
Luas Wilayah (km ²)	990,11
Ibu Kota Kecamatan	Pasir Belengkong

Sumber : Kantor Camat Pasir Belengkong

TABEL 1.2. Luas Wilayah Kecamatan Pasir Belengkong Dirinci Per Desa Tahun 2013

Desa / Kelurahan	Luas Wilayah (Km2)	Prosentase (%)
(1)	(2)	(3)
1. Lempesu	142,40	14,38
2. Bekoso	61,92	6,25
3. Damit	79,10	7,99
4. Sangkuriman	13,03	1,32
5. Suatang	12,37	1,25
6. Suatang Baru	19,26	1,95
7. Pasir Belengkong	40,62	4,10
8. Seniung Jaya	28,09	2,84
9. Suliliran Baru	47,24	4,77
10. Suliliran	36,51	3,69
11. Laburan Baru	30,00	3,03
12. Laburan	479,57	48,44
13. Olong Pinang*	-	-
14. Sunge Batu*	-	-
15. Suatang Keteban*	-	-
JUMLAH	990,11	100,00

Sumber : Kantor BAPEDA Kabupaten Paser

* Luas desa masih tergabung dengan desa induk

TABEL 1.3. Jarak, Permukaan Jalan Dan Sarana Transportasi Dari Ibukota Kecamatan Dan Ibukota Kabupaten Ke Desa, Kecamatan Pasir Belengkong Tahun 2013

Ibukota - Desa	Jarak Dari Ibu Kota Kecamatan (Km)	Jarak Dari Ibu Kota Kabupaten (Km)	Jalan Yang Dilalui	Sarana Transportasi Yang Digunakan
(1)	(2)	(3)	(4)	(5)
1. Lempesu	24	26	Darat	Roda 2/Roda 4
2. Bekoso	18	14	Darat	Roda 2/Roda 4
3. Damit	13	6	Darat	Roda 2/Roda 4
4. Sangkuriman	7	3	Darat	Roda 2/Roda 4
5. Suatang	20	26	Darat	Roda 2/Roda 4
6. Suatang Baru	10	16	Darat	Roda 2/Roda 4
7. Pasir Belengkong	0	6	Darat	Roda 2/Roda 4
8. Seniung Jaya	8	14	Darat	Roda 2/Roda 4
9. Suliliran Baru	12	17	Darat	Roda 2/Roda 4
10. Suliliran	3	8	Darat	Roda 2/Roda 4
11. Laburan Baru	18	24	Darat	Roda 2/Roda 4
12. Laburan	28	34	Darat	Roda 2/Roda 4
13. Olong Pinang	18	13	Darat	Roda 2/Roda 4
14. Sunge Batu	50	56	Darat	Roda 2/Roda 4
15. Suatang Keteban	2	7	Darat	Roda 2/Roda 4

Sumber : Kantor Camat Pasir Belengkong

TABEL 1.4. Nama - Nama Sungai Yang Melintasi Desa/Kelurahan Kecamatan Pasir Belengkong Tahun 2013

Desa / Kelurahan	Sungai Yang Melintasi
(1)	(2)
1. Lempesu	Sungai Kandilo
2. Bekoso	Sungai Kandilo
3. Damit	Sungai Kandilo
4. Sangkuriman	Sungai Kandilo
5. Suatang	Sungai Kandilo
6. Suatang Baru	-
7. Pasir Belengkong	Sungai Kandilo
8. Seniung Jaya	Sungai Apar
9. Suliliran Baru	-
10. Suliliran	-
11. Laburan Baru	Sungai Laburan
12. Laburan	Sungai Bawelolang
13. Olong Pinang	Sungai Kandilo
14. Sunge Batu	Sungai Kandilo
15. Suatang Keteban	Sungai Kandilo

Sumber : Kantor Camat Pasir Belengkong

PEMERINTAHAN

<http://paserkab.bps.go.id>

TABEL 2.1. Nama - Nama Pejabat Muspika Di Kecamatan Pasir Belengkong, Tahun 2013

Nama Pejabat	Jabatan
(1)	(2)
Puji Widyastanti, S.Psi	CAMAT
Kapten Inf. Marino	KOMANDAN RAYON MILITER
AKP Resnoto, SH	KAPOLSEK

Sumber : Instansi/Lembaga Terkait

TABEL 2.2. Jumlah Pegawai Negeri Sipil Di Lingkungan Kantor Camat Pasir Belengkong , Tahun 2013

Golongan	Jumlah	
	Laki-Laki	Perempuan
(1)	(2)	(3)
IV/b	0	0
IV/a	1	0
III/d	1	2
III/c	5	0
III/b	4	3
III/a	0	2
II/d	0	0
II/c	4	0
II/b	13	2
II/a	2	2
I/d	1	0
I/c	1	0
I/b	1	0
I/a	0	0
Jumlah	33	11

Sumber : Kantor Camat Pasir Belengkong

TABEL 2.3. Nama Kepala Desa Kecamatan Pasir Belengkong, Tahun 2013

	Nama Desa	Nama Kepala Desa	Nama Sekretaris Desa
	<i>(1)</i>	<i>(2)</i>	<i>(3)</i>
1.	Lempesu	Mahyudin	Zulkarnaen
2.	Bekoso	Taher	Sarman, SP
3.	Damit	Ali Maulana	Sahrul
4.	Sangkuriman	Jumadi	Murjani
5.	Suatang	Masraniansyah	Mashuni
6.	Suatang Baru	-	Sunapiyo
7.	Pasir Belengkong	-	Trisastrawan
8.	Seniung Jaya	Jafar Umar	Sukardi
9.	Suliliran Baru	Hargianto Bagus Prasetyo	Reso, SP
10.	Suliliran	Damanik	Sahrani
11.	Laburan Baru	Bahrudin	Kaharudin
12.	Laburan	Basran	-
13.	Olong Pinang	Nasri	-
14.	Sunge Batu	-	Herdianto
15.	Suatang Keteban	-	Fahruraji

Sumber : Kantor Camat Pasir Belengkong

TABEL 2.4. Banyaknya Rt Di Kecamatan Pasir Belengkong, Tahun 2012 - 2013

	Desa	2012	2013
	(1)	(2)	(3)
1.	Lempesu	4	4
2.	Bekoso	7	7
3.	Damit	10	11
4.	Sangkuriman	2	4
5.	Suatang	10	11
6.	Suatang Baru	23	23
7.	Pasir Belengkong	10	10
8.	Seniung Jaya	6	6
9.	Suliliran Baru	23	23
10.	Suliliran	12	12
11.	Laburan Baru	16	16
12.	Laburan	15	15
13.	Olong Pinang	5	5
14.	Sunge Batu	3	3
15.	Suatang Keteban	4	4
	Jumlah	150	154

Sumber : Kantor Camat Pasir Belengkong

TABEL 2.5. Banyaknya Anggota Linmas Kecamatan Pasir Belengkong Menurut Desa Tahun 2013

Desa	2013
(1)	(2)
1. Lempesu	5
2. Bekoso	5
3. Damit	5
4. Sangkuriman	5
5. Suatang	5
6. Suatang Baru	5
7. Pasir Belengkong	5
8. Seniung Jaya	5
9. Suliliran Baru	5
10. Suliliran	5
11. Laburan Baru	5
12. Laburan	5
13. Olong Pinang	5
14. Sunge Batu	5
15. Suatang Keteban	5
JUMLAH	75

Sumber : Kantor Camat Pasir Belengkong

PENDUDUK

<http://paserkab.bps.go.id>

Tabel 3.1. Banyaknya Penduduk Kecamatan Pasir Belengkong Menurut Jenis Kelamin, Rasio Jenis Kelamin Dan Pertumbuhan Tahun 2011 - 2013

Tahun	Penduduk		Rasio Jenis Kelamin	Pertumbuhan (%)
	Laki - laki	Perempuan		
(1)	(2)	(3)	(4)	(5)
2011	13 082	11 371	115,05	3,52
2012	13 435	11 876	113,13	3,51
2013	13 952	12 183	114,52	3,26

Sumber : Badan Pusat Statistik Kabupaten Paser (Proyeksi Penduduk)

TABEL 3.2. Luas Wilayah, Jumlah Penduduk Dan Kepadatan Penduduk Kecamatan Pasir Belengkong Tahun 2011 - 2013

Tahun	Luas Wilayah (Km ²)	Jumlah Penduduk (Jiwa)	Kepadatan Penduduk (Jiwa/Km ²)
(1)	(2)	(3)	(4)
2011	990,11	24 453	24,70
2012	990,11	25 311	25,56
2013	990,11	26 135	26,40

Sumber : Badan Pusat Statistik Kabupaten Paser

SOSIAL

<http://paserkab.bps.go.id>

TABEL 4.1.1. Tabel Obyek Wisata Di Kecamatan Pasir Belengkong Tahun 2013

Nama Desa		Obyek Wisata
(1)		(2)
1.	Lempesu	Air Terjun Doyam Turu'
2.	Bekoso	-
3.	Damit	-
4.	Sangkuriman	-
5.	Suatang	-
6.	Suatang Baru	-
7.	Pasir Belengkong	Museum Sadurengas Wisata Pemancingan
8.	Seniung Jaya	-
9.	Suliliran Baru	-
10.	Suliliran	-
11.	Laburan Baru	-
12.	Laburan	-
13.	Olong Pinang	-
14.	Sunge Batu	-
15.	Suatang Keteban	-

Sumber : Kantor Camat Pasir Belengkong

TABEL 4.2.1. Nama Pondok Pesantren Di Kecamatan Pasir Belengkong Menurut Status Kepemilikan Tahun 2013

Desa / Kelurahan	Nama Pondok	Kepemilikan
(1)	(2)	(3)
1. Lempesu	-	-
2. Bekoso	-	-
3. Damit	-	-
4. Sangkuriman	-	-
5. Suatang	-	-
6. Suatang Baru	-	-
7. Pasir Belengkong	Bina Iman	Yayasan
8. Seniung Jaya	-	-
9. Suliliran Baru	Al Furqan	Yayasan
10. Suliliran	-	-
11. Laburan Baru	-	-
12. Laburan	-	-
13. Olong Pinang	-	-
14. Sunge Batu	-	-
15. Suatang Keteban	-	-

Sumber : Kantor Camat Pasir Belengkong

TABEL 4.3.1. Kejadian Bencana Alam Di Kecamatan Pasir Belengkong Tahun 2013 Dirinci Per Desa/ Kelurahan

Desa / Kelurahan	Tanah Longsor	Banjir	Gempa Bumi	Angin
(1)	(2)	(3)	(4)	(5)
1. Lempesu	-	-	-	-
2. Bekoso	-	-	-	-
3. Damit	-	-	-	-
4. Sangkuriman	-	-	-	-
5. Suatang	-	-	-	-
6. Suatang Baru	-	-	-	-
7. Pasir Belengkong	-	-	-	-
8. Seniung Jaya	-	-	-	-
9. Suliliran Baru	-	-	-	-
10. Suliliran	-	-	-	-
11. Laburan Baru	-	-	-	-
12. Laburan	-	-	-	-
13. Olong Pinang	-	-	-	-
14. Sunge Batu	-	-	-	-
15. Suatang Keteban	-	-	-	-

Sumber : Kantor Camat Pasir Belengkong

TABEL 4.4.1. Banyaknya Sekolah Negeri Kecamatan Pasir Belengkong Dirinci Menurut Tingkat Pendidikan Tahun 2013

Desa/ Kelurahan		TK / sederajat	SD / Sederajat	SMP / Sederajat	SMU/ Sederajat
(1)		(2)	(3)	(4)	(5)
1.	Lempesu	-	-	-	-
2.	Bekoso	-	-	-	-
3.	Damit	-	-	-	-
4.	Sangkuriman	-	-	-	-
5.	Suatang	-	-	-	-
6.	Suatang Baru	-	-	-	-
7.	Pasir Belengkong	-	-	-	-
8.	Seniung Jaya	-	-	-	-
9.	Suliliran Baru	-	-	-	-
10.	Suliliran	-	-	-	-
11.	Laburan Baru	-	-	-	-
12.	Laburan	-	-	-	-
13.	Olong Pinang	-	-	-	-
14.	Sunge Batu	-	-	-	-
15.	Suatang Keteban	-	-	-	-
Jumlah	2013*	1	24	7	1
	2012	1	24	5	1

bersambung ...

LANJUTAN TABEL 4.4.1.

Desa/ Kelurahan		SMK	PERGURUAN TINGGI
(1)		(6)	(7)
1.	Lempesu	-	-
2.	Bekoso	-	-
3.	Damit	-	-
4.	Sangkuriman	-	-
5.	Suatang	-	-
6.	Suatang Baru	-	-
7.	Pasir Belengkong	-	-
8.	seniung Jaya	-	-
9.	Suliliran Baru	-	-
10.	Suliliran	-	-
11.	Laburan Baru	-	-
12.	Laburan	-	-
13.	Olong Pinang	-	-
14.	Sunge Batu	-	-
15.	Suatang Keteban	-	-
Jumlah		-	-
2013*		-	-
2012		0	0

Sumber : Dinas Pendidikan Nasional Kabupaten Paser

* Data tahun 2013 tidak tersedia

TABEL 4.4.2. Banyaknya Sekolah Swasta Kecamatan Pasir Belengkong Dirinci Menurut Tingkat Pendidikan Tahun 2013

Desa/ Kelurahan	TK/ Sederajat	SD /MI	SMP / M.Ts	SMU / ALIYAH
(1)	(2)	(3)	(4)	(5)
1. Lempesu	-	-	-	-
2. Bekoso	-	-	-	-
3. Damit	-	-	-	-
4. Sangkuriman	-	-	-	-
5. Suatang	-	-	-	-
6. Suatang Baru	-	-	-	-
7. Pasir Belengkong	-	-	-	-
8. Seniung Jaya	-	-	-	-
9. Suliliran Baru	-	-	-	-
10. Suliliran	-	-	-	-
11. Laburan Baru	-	-	-	-
12. Laburan	-	-	-	-
13. Olong Pinang	-	-	-	-
14. Sunge Batu	-	-	-	-
15. Suatang Keteban	-	-	-	-
Jumlah	2013*	13	2	2
	2012	14	2	1

bersambung ...

LANJUTAN TABEL 4.4.2.

Desa/ Kelurahan		SMK	PERGURUAN TINGGI
(1)		(6)	(7)
1.	Lempesu	-	-
2.	Bekoso	-	-
3.	Damit	-	-
4.	Sangkuriman	-	-
5.	Suatang	-	-
6.	Suatang Baru	-	-
7.	Pasir Belengkong	-	-
8.	Seniung Jaya	-	-
9.	Suliliran Baru	-	-
10.	Suliliran	-	-
11.	Laburan Baru	-	-
12.	Laburan	-	-
13.	Olong Pinang	-	-
14.	Sunge Batu	-	-
15.	Suatang Keteban	-	-
Jumlah			
2013*		0	0
2012		0	0

Sumber : Dinas Pendidikan Nasional Kabupaten Paser

* Data tahun 2013 dirinci perdesa tidak tersedia

TABEL 4.4.3. Jarak Tempuh (Km) Menuju Sarana Pendidikan Terdekat Di Kecamatan Pasir Belengkong Tahun 2013 Dirinci Perdesa/ Kelurahan

Desa/ Kelurahan	TK/ Sederajat	SD /	MI SMP /	M.Ts	SMU / ALIYAH
(1)	(2)	(3)	(4)	(5)	(6)
1. Lempesu	0	0	6	6	6
2. Bekoso	0	0	0	14	14
3. Damit	0	0	3,5	5	5
4. Sangkuriman	0	0	1,5	6	6
5. Suatang	0	0	7	13	13
6. Suatang Baru	0	0	0	4	4
7. Pasir Belengkong	0	0	0	0	0
8. Seniung Jaya	0	0	6	3	3
9. Suliliran Baru	0	0	0	4	4
10. Suliliran	0	0	5	10	10
11. Laburan Baru	0	0	0	14	14
12. Laburan	15	0	15	24	24
13. Olong Pinang	0	0	3	10	10
14. Sunge Batu	21	0	21	45	45
15. Suatang Keteban	2	2	2	2	2

Catatan : Angka 0 berarti tidak perlu ke luar Desa

bersambung ...

LANJUTAN TABEL 4.4.3.

Desa/ Kelurahan	SMK	PERGURUAN TINGGI
<i>(1)</i>	<i>(6)</i>	<i>(7)</i>
1. Lempesu	21	26
2. Bekoso	14	14
3. Damit	0,5	6
4. Sangkuriman	0	3
5. Suatang	24	24
6. Suatang Baru	17	17
7. Pasir Belengkong	6	6
8. Seniung Jaya	12	12
9. Suliliran Baru	15	18
10. Suliliran	11	11
11. Laburan Baru	24	24
12. Laburan	55	60
13. Olong Pinang	6	13
14. Sunge Batu	53	55
15. Suatang Keteban	8	8

Sumber : Kantor Desa di Kecamatan Pasir Belengkong

Catatan : Angka 0 berarti tidak perlu ke luar Desa

TABEL 4.4.4. Jumlah Murid, Guru, Rombongan Belajar, Rasio Murid Guru dan Rasio Murid Rombel Tingkat Sekolah Dasar Kecamatan Pasir Belengkong Tahun 2013

Desa/ Kelurahan	Murid		Guru	Rombongan Belajar	Rata-rata Banyaknya Murid tiap	
	L	P			Guru	Rombel
	(1)	(2)			(3)	(4)
1. Lempesu	-	-	-	-	-	-
2. Bekoso	-	-	-	-	-	-
3. Damit	-	-	-	-	-	-
4. Sangkuriman	-	-	-	-	-	-
5. Suatang	-	-	-	-	-	-
6. Suatang Baru	-	-	-	-	-	-
7. Pasir Belengkong	-	-	-	-	-	-
8. Seniung Jaya	-	-	-	-	-	-
9. Suliliran Baru	-	-	-	-	-	-
10. Suliliran	-	-	-	-	-	-
11. Laburan Baru	-	-	-	-	-	-
12. Laburan	-	-	-	-	-	-
13. Olong Pinang	-	-	-	-	-	-
14. Sunge Batu	-	-	-	-	-	-
15. Suatang Keteban	-	-	-	-	-	-
Jumlah	2013*	3.178	255	167	12,46	19,03
	2012	1.527	1.362	260	142	11,11

Sumber : Dinas Pendidikan Nasional Kabupaten Paser

* Data tahun 2013 dirinci perdesa tidak tersedia

TABEL 4.4.5. Jumlah Murid, Guru, Rombongan Belajar, Rasio Murid Guru dan Rasio Murid Rombel Tingkat SLTP Kecamatan Pasir Belengkong Tahun 2013 Dirinci Per Desa

Desa/ Kelurahan	Murid		Guru	Rombongan Belajar	Rata-rata Banyaknya Murid tiap	
	L	P			Guru	Rombel
	(1)	(2)	(3)	(4)	(5)	(6)
1. Lempesu	-	-	-	-	-	-
2. Bekoso	-	-	-	-	-	-
3. Damit	-	-	-	-	-	-
4. Sangkuriman	-	-	-	-	-	-
5. Suatang	-	-	-	-	-	-
6. Suatang Baru	-	-	-	-	-	-
7. Pasir Belengkong	-	-	-	-	-	-
8. Seniung Jaya	-	-	-	-	-	-
9. Suliliran Baru	-	-	-	-	-	-
10. Suliliran	-	-	-	-	-	-
11. Laburan Baru	-	-	-	-	-	-
12. Laburan	-	-	-	-	-	-
13. Olong Pinang	-	-	-	-	-	-
14. Sunge Batu	-	-	-	-	-	-
15. Suatang Keteban	-	-	-	-	-	-
Jumlah	2013*	1.042	92	-	11,33	-
	2012	426	428	58	32	14,72
		428	58	32	14,72	26,69

Sumber : Dinas Pendidikan Nasional Kabupaten Paser

* Data tahun 2013 dirinci perdesa tidak tersedia

TABEL 4.4.6. Jumlah Murid, Guru, Rombongan Belajar, Rasio Murid Guru dan Rasio Murid Rombel Tingkat SLTA Kecamatan Pasir Belengkong Tahun 2013 Dirinci Per Desa

Desa/ Kelurahan	Murid		Guru	Rombongan Belajar	Rata-rata Banyaknya Murid tiap	
	L	P			Guru	Rombel
	(1)	(2)	(3)	(4)	(5)	(6)
1. Lempesu	-	-	-	-	-	-
2. Bekoso	-	-	-	-	-	-
3. Damit	-	-	-	-	-	-
4. Sangkuriman	-	-	-	-	-	-
5. Suatang	-	-	-	-	-	-
6. Suatang Baru	-	-	-	-	-	-
7. Pasir Belengkong	-	-	-	-	-	-
8. Seniung Jaya	-	-	-	-	-	-
9. Suliliran Baru	-	-	-	-	-	-
10. Suliliran	-	-	-	-	-	-
11. Laburan Baru	-	-	-	-	-	-
12. Laburan	-	-	-	-	-	-
13. Olong Pinang	-	-	-	-	-	-
14. Sunge Batu	-	-	-	-	-	-
15. Suatang Keteban	-	-	-	-	-	-
Jumlah	2013*	438	57	-	7,68	-
	2012	246	212	36	15	12,17
				15	12,17	29,20

Sumber : Dinas Pendidikan Nasional Kabupaten Paser

* Data tahun 2013 dirinci perdesa tidak tersedia

TABEL 4.4.7. Jumlah Murid, Guru, Rombongan Belajar, Rasio Murid dan Rasio Murid Rombel Tingkat MTS Kecamatan Pasir Belengkong Tahun 2013 Dirinci Per Desa

Desa/ Kelurahan	Murid		Guru	Rombongan Belajar	Rata-rata Banyaknya Murid tiap	
	L	P			Guru	Rombel
	(1)	(2)	(3)	(4)	(5)	(6)
1. Lempesu	-	-	-	-	-	-
2. Bekoso	-	-	-	-	-	-
3. Damit	-	-	-	-	-	-
4. Sangkuriman	-	-	-	-	-	-
5. Suatang	-	-	-	-	-	-
6. Suatang Baru	-	-	-	-	-	-
7. Pasir Belengkong	-	-	-	-	-	-
8. Seniung Jaya	-	-	-	-	-	-
9. Suliliran Baru	-	-	-	-	-	-
10. Suliliran	-	-	-	-	-	-
11. Laburan Baru	-	-	-	-	-	-
12. Laburan	-	-	-	-	-	-
13. Olong Pinang	-	-	-	-	-	-
14. Sunge Batu	-	-	-	-	-	-
15. Suatang Keteban	-	-	-	-	-	-
Jumlah	2013*	-	-	-	-	-
	2012	76	19	18	6	5,28

Sumber : Dinas Pendidikan Nasional Kabupaten Paser

* Data tahun 2013 tidak tersedia

TABEL 4.4.8. Jumlah Murid, Guru, Rombongan Belajar, Rasio Murid dan Rasio Murid Rombel Tingkat MA Kecamatan Pasir Belengkong Tahun 2013 Dirinci Per Desa

Desa/ Kelurahan	Murid		Guru	Rombongan Belajar	Rata-rata Banyaknya Murid tiap	
	L	P			Guru	Rombel
	(1)	(2)	(3)	(4)	(5)	(6)
1. Lempesu	-	-	-	-	-	-
2. Bekoso	-	-	-	-	-	-
3. Damit	-	-	-	-	-	-
4. Sangkuriman	-	-	-	-	-	-
5. Suatang	-	-	-	-	-	-
6. Suatang Baru	-	-	-	-	-	-
7. Pasir Belengkong	-	-	-	-	-	-
8. Seniung Jaya	-	-	-	-	-	-
9. Suliliran Baru	-	-	-	-	-	-
10. Suliliran	-	-	-	-	-	-
11. Laburan Baru	-	-	-	-	-	-
12. Laburan	-	-	-	-	-	-
13. Olong Pinang	-	-	-	-	-	-
14. Sunge Batu	-	-	-	-	-	-
15. Suatang Keteban	-	-	-	-	-	-
Jumlah	2013*	-	-	-	-	-
	2012	10	0	10	3	1,00
						3,33

Sumber : Dinas Pendidikan Nasional Kabupaten Paser

* Data tahun 2013 tidak tersedia

TABEL 4.5.1 Banyaknya Sarana Kesehatan Menurut Jenis Sarana Kecamatan Pasir Belengkong Tahun 2013

Jenis Prasarana	2011	2012	2013
(1)	(2)	(3)	(4)
1. Rumah Sakit	0	0	0
2. Klinik	1	1	1
3. Puskesmas	3	3	3
4. Posyandu	45	45	47
5. Apotik	0	0	0
6. Toko Obat	1	1	1
7. Tempat Praktek Dokter	0	0	0
8. Puskesmas Pembantu	10	10	10
9. Polindes	7	8	9

Sumber : Puskesmas Kecamatan Pasir Belengkong

TABEL 4.5.2 Banyaknya Puskesmas, Puskesmas Pembantu, Dan Poliklinik Desa Kecamatan Pasir Belengkong Dirinci Per Desa / Kelurahan Tahun 2013

Desa / Kelurahan	Puskesmas	Pusban	Polindes
(1)	(2)	(3)	(4)
1. Lempesu	0	1	0
2. Bekoso	0	1	0
3. Damit	0	1	1
4. Sangkuriman	0	1	1
5. Suatang	0	1	1
6. Suatang Baru	1	0	0
7. Pasir Belengkong	1	0	0
8. Seniung Jaya	0	1	1
9. Suliliran Baru	1	0	0
10. Suliliran	0	1	1
11. Laburan Baru	0	1	1
12. Laburan	0	1	1
13. Olong Pinang	0	1	0
14. Sunge Batu	0	0	1
15. Suatang Keteban	0	1	1
Jumlah 2013	3	11	9
2012	3	10	8

Sumber : Puskesmas Kecamatan Pasir Belengkong

TABEL 4.5.3. Banyaknya Posyandu Menurut Strata Kecamatan Pasir Belengkong Dirinci Per Desa Tahun 2013

Desa / Kelurahan	Pratama	Madya	Purnama	Mandiri	Jumlah
(1)	(2)	(3)	(4)	(5)	(6)
1. Lempesu	0	0	1	0	1
2. Bekoso	0	0	3	0	3
3. Damit	0	0	4	0	4
4. Sangkuriman	0	0	1	0	1
5. Suatang	0	0	2	2	4
6. Suatang Baru	0	0	1	5	6
7. Pasir Belengkong	0	0	2	0	2
8. Seniung Jaya	0	0	1	0	1
9. Suliliran Baru	0	0	8	0	8
10. Suliliran	0	0	3	0	3
11. Laburan Baru	0	0	4	0	4
12. Laburan	0	0	7	0	7
13. Olong Pinang	0	0	1	0	1
14. Sunge Batu	0	0	1	0	1
15. Suatang Keteban	0	0	1	0	1
Jumlah	0	0	40	7	47

Sumber : Puskesmas Kecamatan Pasir Belengkong

TABEL 4.5.4. Banyaknya Tenaga Medis Di Puskesmas Dan Pusban Kecamatan Pasir Belengkong Dirinci Per Desa Tahun 2013

Desa	Dokter Umum	Dokter Gigi	Bidan	Tenaga Medis
(1)	(2)	(3)	(4)	(5)
1. Lempesu	0	0	0	0
2. Bekoso	0	0	0	0
3. Damit	0	0	0	0
4. Sangkuriman	0	0	0	0
5. Suatang	0	0	0	0
6. Suatang Baru	3	0	6	21
7. Pasir Belengkong	2	1	14	24
8. Seniung Jaya	0	0	0	0
9. Suliliran Baru	2	1	16	26
10. Suliliran	0	0	0	0
11. Laburan Baru	0	0	0	0
12. Laburan	0	0	0	0
13. Olong Pinang	0	0	0	0
14. Sunge Batu	0	0	0	0
15. Suatang Keteban	0	0	0	0
Jumlah	7	2	36	71

Sumber : Puskesmas Kecamatan Pasir Belengkong

TABEL 4.5.5. Angka Kelahiran Dan Angka Kematian Bayi Kecamatan Pasir Belengkong Dirinci Per Desa / Kelurahan Tahun 2013

Desa / Kelurahan	Jumlah			Persentase Lahir Mati
	Lahir Hidup	Lahir Mati	Total Kelahiran	
(1)	(2)	(3)	(4)	(5)
1. Lempesu	11	2	13	15,38
2. Bekoso	41	2	43	4,65
3. Damit	70	0	70	0,00
4. Sangkuriman	27	1	28	3,57
5. Suatang	26	1	27	3,70
6. Suatang Baru	58	0	58	0,00
7. Pasir Belengkong	48	0	48	0,00
8. Seniung Jaya	28	0	28	0,00
9. Suliliran Baru	50	0	50	0,00
10. Suliliran	16	1	17	5,88
11. Laburan Baru	48	1	49	2,04
12. Laburan	57	1	58	1,72
13. Olong Pinang	38	0	38	0,00
14. Sunge Batu	8	0	8	0,00
15. Suatang Keteban	6	0	6	0,00
Jumlah	526	9	535	1,68

Sumber : Puskesmas Kecamatan Pasir Belengkong

TABEL 4.5.6. Jumlah Kematian Ibu Maternal Kecamatan Pasir Belengkong Dirinci Per Desa/ Kelurahan Tahun 2013

Desa / Kelurahan	Jumlah Lahir Hidup	Jumlah Kematian Bayi Maternal			Jumlah
		Kematian Ibu Hamil	Kematian Ibu Bersalin	Kematian Ibu Nifas	
(1)	(2)	(3)	(4)	(5)	(6)
1. Lempesu	11	0	0	0	0
2. Bekoso	41	0	0	0	0
3. Damit	70	0	0	0	0
4. Sangkuriman	27	0	0	0	0
5. Suatang	26	0	0	0	0
6. Suatang Baru	58	0	0	0	0
7. Pasir Belengkong	48	0	0	0	0
8. Seniung Jaya	28	0	0	0	0
9. Suliliran Baru	50	1	0	0	1
10. Suliliran	16	0	0	0	0
11. Laburan Baru	48	0	0	0	0
12. Laburan	57	0	0	0	0
13. Olong Pinang	38	0	0	0	0
14. Sunge Batu	8	0	0	0	0
15. Suatang Keteban	6	0	0	0	0
Jumlah	526	1	0	0	1

Sumber : Puskesmas Kecamatan Pasir Belengkong

TABEL 4.5.7. Jumlah Peserta Kb Baru Dan Aktif Kecamatan Pasir Belengkong Dirinci Per Desa Tahun 2013

Nama Desa	Jumlah		
	Pasangan Usia Subur	KB Baru	KB Aktif
(1)	(2)	(3)	(4)
1. Lempesu	92	13	73
2. Bekoso	181	38	116
3. Damit	552	68	414
4. Sangkuriman	186	21	117
5. Suatang	224	36	301
6. Suatang Baru	456	45	301
7. Pasir Belengkong	389	68	334
8. Seniung Jaya	156	21	131
9. Suliliran Baru	484	82	0
10. Suliliran	255	47	197
11. Laburan Baru	424	53	210
12. Laburan	512	91	324
13. Olong Pinang	257	27	198
14. Sunge Batu	75	12	55
15. Suatang Keteban	69	6	23
Jumlah	4.312	628	2.794

Sumber : Puskesmas Kecamatan Pasir Belengkong

TABEL 4.5.8. Upaya Kesehatan Bersumberdaya Masyarakat Di Kecamatan Pasir Belengkong Dirinci per Desa Tahun 2013

Nama Desa	Desa Siaga	Desa Aktif
(1)	(2)	(3)
1. Lempesu	1	-
2. Bekoso	1	-
3. Damit	1	1
4. Sangkuriman	1	-
5. Suatang	1	-
6. Suatang Baru	1	-
7. Pasir Belengkong	1	-
8. Seniung Jaya	1	1
9. Suliliran Baru	-	-
10. Suliliran	1	-
11. Laburan Baru	1	-
12. Laburan	1	-
13. Olong Pinang	1	-
14. Sunge Batu	-	-
15. Suatang Keteban	1	-
Jumlah	13	2

Sumber : Puskesmas Kecamatan Pasir Belengkong

TABEL 4.6.1. Banyaknya Dai Di Kecamatan Pasir Belengkong Dirinci per Desa Tahun 2013

Nama Desa	Dai
(1)	(2)
1. Lempesu	1
2. Bekoso	1
3. Damit	1
4. Sangkuriman	1
5. Suatang	1
6. Suatang Baru	1
7. Pasir Belengkong	1
8. Seniung Jaya	1
9. Suliliran Baru	1
10. Suliliran	1
11. Laburan Baru	1
12. Laburan	1
13. Olong Pinang	1
14. Sunge Batu	1
15. Suatang Keteban	1
Jumlah	15

Sumber : KUA Kecamatan Pasir Belengkong

TABEL 4.6.2. Banyaknya Pasangan Pernikahan Di Kecamatan Pasir Belengkong Dirinci per Desa Tahun 2013

Nama Desa	Jumlah Pernikahan
(1)	(2)
1. Lempesu	5
2. Bekoso	11
3. Damit	41
4. Sangkuriman	15
5. Suatang	14
6. Suatang Baru	20
7. Pasir Belengkong	32
8. Seniung Jaya	8
9. Suliliran Baru	28
10. Suliliran	20
11. Laburan Baru	20
12. Laburan	18
13. Olong Pinang	7
14. Sunge Batu	5
15. Suatang Keteban	6
Jumlah	250

Sumber : KUA Kecamatan Pasir Belengkong

TABEL 4.6.3. Jumlah Sarana Ibadah Kecamatan Pasir Belengkong Dirinci Per Desa Tahun 2013

Desa / Kelurahan	Masjid	Langgar	Mushola
(1)	(2)	(3)	(4)
1. Lempesu	2	1	0
2. Bekoso	4	3	0
3. Damit	5	1	2
4. Sangkuriman	1	0	0
5. Suatang	5	1	3
6. Suatang Baru	6	10	1
7. Pasir Belengkong	5	1	4
8. Seniung Jaya	2	0	0
9. Suliliran Baru	6	2	9
10. Suliliran	5	0	1
11. Laburan Baru	5	0	5
12. Laburan	3	0	6
13. Olong Pinang	2	1	0
14. Sunge Batu	1	0	0
15. Suatang Keteban	1	0	0
Jumlah	53	20	31

bersambung

LANJUTAN TABEL 4.6.3.

Desa / Kelurahan		Gereja	Pura	Vihara
(1)		(5)	(6)	(7)
1.	Lempesu	0	0	0
2.	Bekoso	0	0	0
3.	Damit	0	0	0
4.	Sangkuriman	0	0	0
5.	Suatang	0	0	0
6.	Suatang Baru	0	0	0
7.	Pasir Belengkong	0	0	0
8.	Seniung Jaya	1	0	0
9.	Suliliran Baru	0	0	0
10.	Suliliran	0	0	0
11.	Laburan Baru	0	0	0
12.	Laburan	0	0	0
13.	Olong Pinang	0	0	0
14.	Sunge Batu	0	0	0
15.	Suatang Keteban	0	0	0
Jumlah		1	0	0

Sumber : KUA Kecamatan Pasir Belengkong

PERTANIAN

TABEL 5.1.1. Desa Berdasarkan Kondisi Pembagian Zona Tanah Yang Ada Tahun 2013

Zona	Desa / Kelurahan
(1)	(2)
1. Zona Basah	0
2. Zona Kering / Basah	8
3. Zona Kering	7

Sumber : BPP Kecamatan Pasir Belengkong

TABEL 5.1.2 Produksi Dan Produktivitas Tanaman Padi Dan Palawija Kecamatan Pasir Belengkong, Tahun 2013

Jenis Komoditas	Luas Panen (HA)	Produktivitas (Ton/Ha)	Produksi (Ton)
(1)	(2)	(3)	(4)
1. Padi			
- Sawah	1.971	4,77	9.396
- Ladang	69	2,80	193
2. Palawija			
- Jagung	5	3,20	16
- Kacang Tanah	5	0,60	3
- Kacang Kedelai	0	0,00	0
- Kacang Hijau	0	0,00	0
- Ubi Kayu	7	13,82	96,73
- Ubi Jalar	3	9,67	29

Sumber : Dinas Pertanian dan Perkebunan Kabupaten Paser

TABEL 5.1.3 Banyaknya Mesin Penggilingan Padi
Kecamatan Pasir Belengkong Dirinci Per Desa Tahun 2013

Desa / Kelurahan	Jumlah	Kondisi
(1)	(2)	(3)
1. Lempesu	3	Baik
2. Bekoso	7	Baik
3. Damit	9	Baik
4. Sangkuriman	2	Baik
5. Suatang	0	-
6. Suatang Baru	5	Baik
7. Pasir Belengkong	4	Baik
8. Seniung Jaya	0	-
9. Suliliran Baru	8	Baik
10. Suliliran	7	Baik
11. Laburan Baru	3	Baik
12. Laburan	2	Baik
13. Olong Pinang	3	Baik
14. Sunge Batu	1	Baik
15. Suatang Keteban	2	Baik
Jumlah	56	

Sumber : BPP Kecamatan Pasir Belengkong

TABEL 5.1.4. Banyaknya Kelompok Tani Kecamatan Pasir Belengkong Dirinci Per Desa Tahun 2013

Desa / Kelurahan	Jumlah Kelompok Tani
(1)	(2)
1. Lempesu	4
2. Bekoso	10
3. Damit	13
4. Sangkuriman	3
5. Suatang	4
6. Suatang Baru	10
7. Pasir Belengkong	9
8. Seniung Jaya	6
9. Suliliran Baru	16
10. Suliliran	19
11. Laburan Baru	12
12. Laburan	5
13. Olong Pinang	10
14. Sunge Batu	4
15. Suatang Keteban	5
Jumlah	130

Sumber : BPP Kecamatan Pasir Belengkong

TABEL 5.1.5. Luas Tanam Dan Prokduksi Tanaman Perkebunan Kecamatan Pasir Belengkong Tahun 2013

Jenis Komoditas	Luas Tanam (Ha)	Produksi (Ton)
(1)	(2)	(3)
Karet	798	759,22
Kopi	197	31,31
Kelapa Dalam	403	619,20
Kelapa Sawit	31.914	197.756,00
Kakao	112	37,50
Lada	27	14,5
Lainnya	39,5	27,65

Sumber : Dinas Pertanian dan Perkebunan Kabupaten Paser

TABEL 5.2.1 Banyaknya Ternak Kecamatan Pasir Belengkong Dirinci Menurut Jenis Ternak Tahun 2013

Jenis Ternak	2012	2013
(1)	(2)	(3)
Ternak Besar		
a. Sapi potong	2.420	2.216
b. Kerbau	0	0
Ternak Kecil		
a. Kambing	455	780
b. Domba Ternak	0	0

bersambung ...

LANJUTAN TABEL 5.2.1.

Jenis Ternak	2012	2013
(1)	(2)	(3)
Unggas		
a. Ayam Ras Petelur	0	0
b. Ayam Ras Pedaging	850	0
c. Itik	751	1.364
d. Ayam Buras	6.717	14.124

Sumber : Dinas Kelautan, Perikanan, dan Peternakan Kab.Paser

TABEL 5.3.1. Produksi Perikanan Kecamatan Pasir Belengkong Tahun 2013 (Ton)

Jenis Perikanan	2011	2012	2013
(1)	(2)	(3)	(4)
1. Perikanan Laut	0,00	0,00	0,00
2. Perikanan Darat			
a. Perairan Umum	37,50	35,70	37,10
b. Tambak	662,00	663,00	975,20
c. Kolam	5,50	6,00	0,00
d. Keramba	0,00	1,00	1,50

Sumber : Dinas Kelautan, Perikanan, dan Peternakan Kab.Pasir

TABEL 5.3.2 Banyaknya Perahu / Kapal Penangkap Ikan Perairan Laut Dan Umum Kecamatan Pasir Belengkong Tahun 2013

Jenis Perahu	2011	2012	2013
(1)	(2)	(3)	(4)
1. Perairan Laut			
a. Kapal Tidak Bermotor			
* Kecil	0	0	0
* Sedang	0	0	0
b. Kapal Bermotor			
* Tempel	0	0	0
* 0 - 5 GT	0	0	0
* 5 - 15 GT	0	0	0
2. Perairan Umum			
a. Jukung	10	0	5
b. Kapal Tidak Bermotor			
* Kecil	40	20	39
* Sedang	55	55	28
c. Motor Tempel	35	45	46

Sumber : Dinas Kelautan, Perikanan, dan Peternakan Kab.Pasir

TABEL 5.3.3 Banyaknya Nelayan Perairan Laut dan Umum Kecamatan Pasir Belengkong Tahun 2013

Jenis	2011	2012	2013
(1)	(2)	(3)	(4)
1. Perikanan Laut			
a. Penuh	0	0	0
b. Sambilan Utama	0	0	0
c. Sambilan Tambahan	0	0	0
2. Perikanan Darat			
a. Utama	73	74	78
b. Tambahan	108	85	35

Sumber : Dinas Kelautan, Perikanan, dan Peternakan Kab.Pasir

TABEL 5.3.4. Banyaknya Petani Tambak dan Kolam Kecamatan Pasir Belengkong Tahun 2013

Jenis	2011	2012	2013
(1)	(2)	(3)	(4)
1. Tambak	262	276	305
2. Kolam	93	93	36
3. Keramba	0	0	10
4. Rumput Laut	0	0	0

Sumber : Dinas Kelautan, Perikanan, dan Peternakan Kab.Pasir

AKOMODASI

<http://paserkab.bps.go.id>

TABEL 6.1. Jumlah Hotel dan Penginapan Di Kecamatan Pasir Belengkong Tahun 2013

Desa	Jumlah
(1)	(2)
1. Lempesu	0
2. Bekoso	0
3. Damit	0
4. Sangkuriman	0
5. Suatang	0
6. Suatang Baru	0
7. Pasir Belengkong	0
8. Seniung Jaya	0
9. Suliliran Baru	0
10. Suliliran	0
11. Laburan Baru	0
12. Laburan	0
13. Olong Pinang	0
14. Sunge Batu	0
15. Suatang Keteban	0
Jumlah	0

Sumber : Kantor Camat Pasir Belengkong

EKONOMI DAN PERDAGANGAN

<http://paserkab.bps.go.id>

TABEL 7.1. Banyaknya Kantor Bank Pemerintah/Swasta Kecamatan Pasir Belengkong Dirinci Per Desa Tahun 2013

Desa	Jumlah Bank
(1)	(2)
1. Lempesu	0
2. Bekoso	0
3. Damit	0
4. Sangkuriman	0
5. Suatang	0
6. Suatang Baru	0
7. Pasir Belengkong	0
8. Seniung Jaya	0
9. Suliliran Baru	0
10. Suliliran	0
11. Laburan Baru	0
12. Laburan	0
13. Olong Pinang	0
14. Sunge Batu	0
15. Suatang Keteban	0
Jumlah	0

Sumber : Kantor Camat Pasir Belengkong

TABEL 7.2. Banyaknya Sarana Perdagangan Kecamatan Pasir Belengkong Dirinci Per Desa Tahun 2013

	Desa	Pertokoan	Pasar	Pasar Tanpa Bangunan Khusus	Mini Market
	(1)	(2)	(3)	(4)	(5)
1.	Lempesu	0	1	0	0
2.	Bekoso	0	1	0	0
3.	Damit	0	1	0	0
4.	Sangkuriman	0	0	1	0
5.	Suatang	0	0	0	0
6.	Suatang Baru	0	1	0	0
7.	Pasir Belengkong	0	1	0	0
8.	Seniung Jaya	0	1	0	0
9.	Suliliran Baru	0	1	0	0
10.	Suliliran	0	1	0	0
11.	Laburan Baru	0	1	0	0
12.	Laburan	0	1	0	0
13.	Olong Pinang	0	1	0	0
14.	Sunge Batu	0	1	0	0
15.	Suatang Keteban	0	0	0	0
	Jumlah	0	12	1	0

Sumber : Kantor Camat Pasir Belengkong

DATA

MENCERDASKAN BANGSA



**BADAN PUSAT STATISTIK
KABUPATEN PASER**

**Jl. Gajah Mada No.076 Tana Paser Telp - 0543 21219
Email : bps6401@bps.go.id Website <http://paserkab.bps.go.id>**