

# KECAMATAN TAMBUN SELATAN DALAM ANGKA 2018



PELOPOR DATA STATISTIK TERPERCAYA UNTUK SEMUA



BADAN PUSAT STATISTIK  
KABUPATEN BEKASI

## **Kecamatan Tambun Selatan Dalam Angka 2018**

**ISSN** : 2087-7242

**Nomor Publikasi** : 32160.1816

**Katalog** : 1102001.3216081

**Ukuran Buku** : 15 cm X 21 cm

**Jumlah Halaman** : xii + 72 halaman

**Naskah** :

Badan Pusat Statistik Kabupaten Bekasi

**Gambar Kover oleh** :

Badan Pusat Statistik Kabupaten Bekasi

**Diterbitkan oleh** :

© Badan Pusat Statistik Kabupaten Bekasi

**Dicetak oleh** :

**Dilarang mengumumkan, mendistribusikan,  
mengomunikasikan, dan/atau menggandakan sebagian atau  
seluruh isi buku ini untuk tujuan komersial tanpa izin tertulis  
dari Badan Pusat Statistik**

**Tim Penyusun  
Kecamatan Tambun Selatan Dalam Angka 2018**

**Editor** : LusiYanti, S.ST

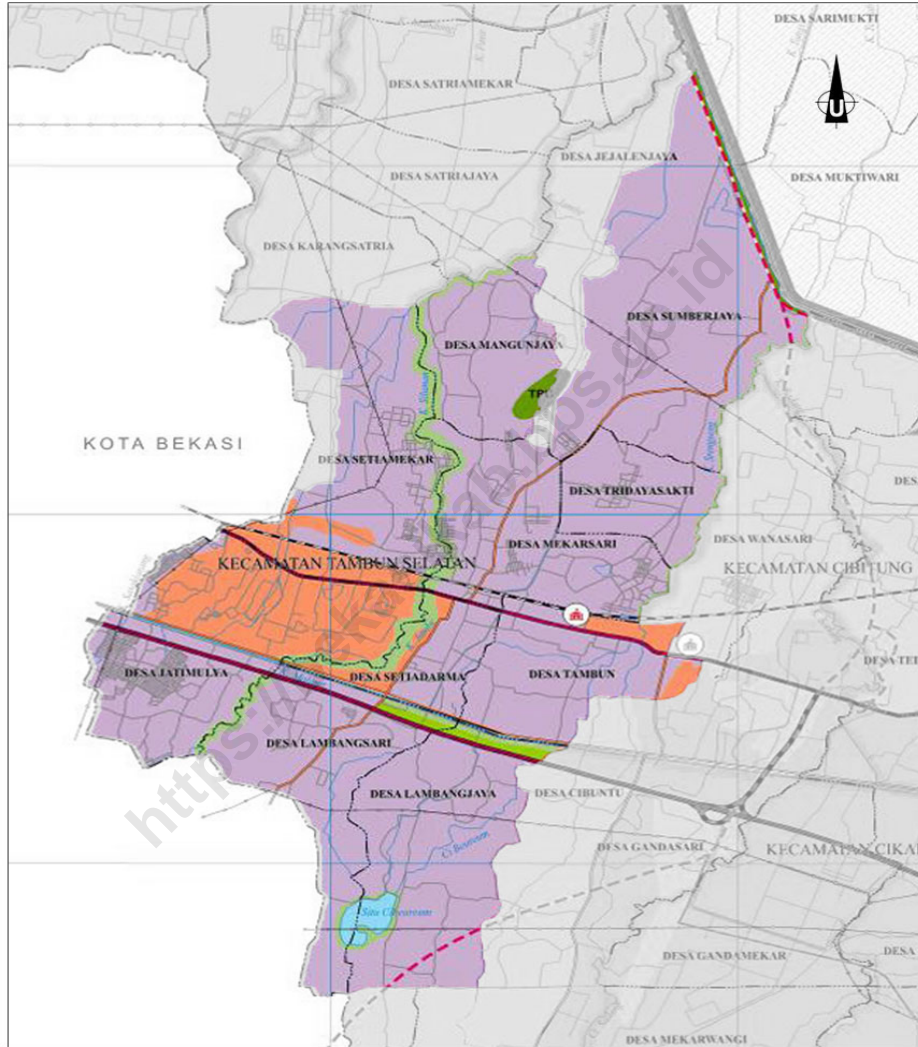
**Penulis Naskah** : Mochamad Ridwan, S.Si

**Pengolah Data** : Mochamad Ridwan, S.Si

**Pengumpul Data** : Mochamad Ridwan, S.Si

<https://bekasikab.bps.go.id>

# Peta Wilayah Kecamatan Tambun Selatan



**LEGENDA :**

	Batas Propinsi		Sungai		Pertanian Lahan Kering	
	Batas Kabupaten		Rawa / Situ		Tanaman Tahunan	
	Batas Kecamatan		Endapan Lumpur / Sedimen		Permukiman	
	Batas Desa		SUTET 500 KV		Industri	
	Jalan Tol		SUTET 150 KV		Kawasan Pariwisata	
	Jalan Arteri Primer	<b>KAWASAN LINDUNG</b>				Tempat Pembuangan Akhir (TPA)
	Jalan Kolektor Primer		Hutan Lindung		Bumi Perkemahan	
	Jalan Lokal Primer		Sempadan Pantal, Sungai, Situ		Ibukota Kabupaten	
	Jalan Arteri Sekunder		Jalur Hijau / Hutan Kota		Ibukota Kecamatan	
	Rencana Jalan	<b>KAWASAN BUDIDAYA</b>				Stasiun Kereta Api
	Jalan Kereta Api		Pertanian Lahan Basah		Gardu Induk	
	Garis Pantai				Pelabuhan	

**Posisi Kecamatan :**

**KEPALA BPS KABUPATEN BEKASI**



**Budi Cahyono, S.Si, MM**



## Kata Pengantar

Kecamatan Tambun Selatan Dalam Angka 2018 merupakan publikasi tahunan yang diterbitkan oleh BPS Kabupaten Bekasi. Disadari bahwa publikasi ini belum sepenuhnya memenuhi harapan pihak pemakai data khususnya para perencana, namun diharapkan dapat membantu melengkapi penyusunan rencana pembangunan di Kecamatan Tambun Selatan.

Publikasi ini dapat terwujud berkat kerja sama dan bantuan dari berbagai pihak baik instansi pemerintah maupun swasta. Kepada semua pihak yang telah memberikan bantuan disampaikan penghargaan dan terima kasih yang sebesar –besarnya.

Walaupun publikasi ini telah disiapkan sebaik-baiknya, namun disadari masih ada kekurangan dan kesalahan yang terjadi. Untuk perbaikan publikasi ini, tanggapan dan saran yang bersifat konstruktif dari para pemakai sangat diharapkan.

Bekasi, September 2018  
Kepala BPS  
Kabupaten Bekasi,

Budi Cahyono, S.Si, MM  
NIP. 19640608 198702 1 002

## Daftar Isi

	Halaman
Peta Wilayah Kecamatan Tambun Selatan .....	iii
Kepala BPS Kabupaten Bekasi .....	iv
Kata Pengantar .....	v
Daftar Isi .....	vi
Daftar Tabel .....	vii
Penjelasan Umum .....	xi
Bab 1 Keterangan Umum Desa .....	1
Bab 2 Kependudukan dan Ketenagakerjaan .....	11
Bab 3 Perumahan dan Lingkungan Hidup .....	20
Bab 4 Pendidikan dan Kesehatan .....	25
Bab 5 Sosial Budaya .....	38
Bab 6 Angkutan, Komunikasi dan Informasi .....	46
Bab 7 Penggunaan Lahan .....	49
Bab 8 Ekonomi .....	54
Bab 9 Keamanan .....	66

## Daftar Tabel

Tabel 1.1	Status Pemerintahan dan Klasifikasi Desa di Kecamatan Tambun Selatan Tahun 2018 .....	2
Tabel 1.2	Luas Wilayah Menurut Desa di Kecamatan Tambun Selatan Tahun 2018 .....	3
Tabel 1.3	Ketinggian Desa dari Permukaan Laut di Kecamatan Tambun Selatan Tahun 2018 .....	4
Tabel 1.4	Batas Wilayah Desa di Kecamatan Tambun Selatan Tahun 2018.....	5
Tabel 1.5	Jarak Antar Desa di Kecamatan Tambun Selatan Tahun 2018 (Km) .....	6
Tabel 1.6	Topografi Wilayah menurut Desa di Kecamatan Tambun Selatan Tahun 2018 .....	7
Tabel 1.7	Jumlah Dusun, RW dan RT menurut Desa di Kecamatan Tambun Selatan Tahun 2018 .....	8
Tabel 1.8	Jumlah Aparat Desa Menurut Desa di Kecamatan Tambun Selatan Tahun 2018 .....	9
Tabel 1.9	Jumlah Anggota Badan Pemusyawaratan Desa (BPD) dan Keberadaan Musyawarah Desa menurut Desa di Kecamatan Tambun Selatan Tahun 2018 .....	10
Tabel 2.1	Jumlah Penduduk Kecamatan Tambun Selatan menurut Jenis Kelamin dan Desa Tahun 2018.....	12
Tabel 2.2	Jumlah Rumah tangga, Rata-rata Jiwa per Rumah tangga menurut Desa Tahun 2018.....	13
Tabel 2.3	Jumlah Penduduk Menurut Kelompok Umur dan Jenis Kelamin di Kecamatan Tambun Selatan Tahun 2018.....	14
Tabel 2.4	Jumlah Keluarga dan Keluarga Pertanian menurut Desa di Kecamatan Tambun Selatan Tahun 2018 .....	15
Tabel 2.5	Jumlah Tenaga Kerja Indonesia (TKI) dan Keberadaan Agen Pengerah TKI ke Luar Negeri menurut Desa di Kecamatan Tambun Selatan Tahun 2018 .....	16



Tabel 2.6	Sumber Penghasilan Sebagian Besar Penduduk menurut Desa di Kecamatan Tambun Selatan Tahun 2018 .....	17
Tabel 2.7	Jumlah Kelahiran dan Kematian di Kecamatan Tambun Selatan Tahun 2018 .....	18
Tabel 2.8	Jumlah Migrasi Masuk dan Keluar di Kecamatan Tambun Selatan Tahun 2018 .....	19
Tabel 3.1	Jumlah keluarga yang menggunakan listrik PLN dan Non PLN Sebagai Sumber Penerangan Menurut Desa di Kecamatan Tambun Selatan Tahun 2018 .....	21
Tabel 3.2	Jumlah lokasi pemukiman/bangunan yang berada di wilayah SUTET, Bantaran Kali/Sungai, dan Pemukiman Kumuh Menurut Desa di Kecamatan Tambun Selatan Tahun 2018 .....	22
Tabel 3.3	Kejadian Bencana Alam Menurut Desa di Kecamatan Tambun Selatan Tahun 2017 .....	23
Tabel 3.3	Lanjutan .....	24
Tabel 4.1	Jumlah Sekolah Negeri Sederajat di Kecamatan Tambun Selatan Tahun 2018 .....	25
Tabel 4.2	Jumlah Sekolah Swasta Sederajat di Kecamatan Tambun Selatan Tahun 2018 .....	28
Tabel 4.3	Jumlah Lembaga Pendidikan Keterampilan di Kecamatan Tambun Selatan Tahun 2018 .....	30
Tabel 4.4	Jumlah Sarana Kesehatan di Kecamatan Tambun Selatan Tahun 2018 .....	32
Tabel 4.5	Jumlah Posyandu Menurut Aktivitas dan Pos Pembinaan Terpadu (Posbindu) Menurut Desa di Kecamatan Tambun Selatan Tahun 2018 .....	34
Tabel 4.6	Jumlah Tenaga Kesehatan yang Tinggal di Desa di Kecamatan Tambun Selatan Tahun 2018 .....	35
Tabel 4.7	Jumlah Peserta BPJS Kesehatan PBI / Jamkesda, Penerima Surat Keterangan Miskin ( SKTM), dan Jumlah Keluarga Miskin Menurut Desa di Kecamatan Tambun Selatan Tahun 2018 .....	37

Tabel 5.1	Jumlah Tempat Ibadah Menurut Desa di Kecamatan Tambun Selatan Tahun 2018 .....	39
Tabel 5.2	Jumlah Penyandang Cacat Menurut Desa di Kecamatan Tambun Selatan Tahun 2018 .....	41
Tabel 5.3	Jumlah Lembaga Kemasyarakatan Menurut Desa di Kecamatan Tambun Selatan Tahun 2018 .....	43
Tabel 5.4	Jumlah Panti Sosial di Kecamatan Tambun Selatan Tahun 2018.....	44
Tabel 5.5	Jumlah Organisasi Kemasyarakatan di Kecamatan Tambun Selatan Tahun 2018 .....	45
Tabel 6.1	Jarak Tempuh dari Desa ke Kantor Pemerintahan Terdekat di Kecamatan Tambun Selatan Tahun 2018 (Km).....	47
Tabel 6.2	Jumlah Base Transceiver Station (BTS), Operator yang Menjangkau Wilayah Desa dan Kekuatan Sinyal Telepon Seluler di Sebagian Besar Wilayah Desa di Kecamatan Tambun Selatan Tahun 2018 .....	48
Tabel 7.1	Penggunaan Lahan menurut Desa di Kecamatan Tambun Selatan Tahun 2018 (km <sup>2</sup> ) .....	50
Tabel 7.2	Jumlah Pemukiman Khusus menurut Desa di Kecamatan Tambun Selatan Tahun 2018 (km <sup>2</sup> ) .....	51
Tabel 8.1	Jumlah Industri Mikro / Kecil menurut Hasil Produksinya di Kecamatan Tambun Selatan Tahun 2018 .....	54
Tabel 8.2	Jumlah Koperasi Menurut Desa dan Jenisnya di Kecamatan Tambun Selatan Tahun 2018 .....	57
Tabel 8.3	Jumlah Kelompok Pertokoan dan Pasar di Kecamatan Tambun Selatan Tahun 2018 .....	58
Tabel 8.4	Jumlah Minimarket dan Toko / Warung Kelontong di Kecamatan Tambun Selatan Tahun 2018 .....	59
Tabel 8.5	Jumlah Restoran/Rumah Makan dan Warung/Kedai Makanan Minuman di Kecamatan Tambun Selatan Tahun 2018.....	60

Tabel 8.6	Jumlah Penginapan di Kecamatan Tambun Selatan Tahun 2018.....	61
Tabel 8.7	Jumlah Bank Umum dan Bank Perkreditan Rakyat di Kecamatan Tambun Selatan Tahun 2018 .....	62
Tabel 8.8	Jumlah Bangunan Bersejarah di Kecamatan Tambun Selatan Tahun 2018 .....	63
Tabel 8.9	Jumlah Desa Wisata dan Jenis Wisata di Kecamatan Tambun Selatan Tahun 2018 .....	64
Tabel 8.10	Jumlah Fasilitas Perekonomian di Kecamatan Tambun Selatan Tahun 2018 .....	65
Tabel 9.1	Jumlah Perkelahian Massal yang Terjadi Selama Setahun Terakhir Menurut Desa di Kecamatan Tambun Selatan Tahun 2018 .....	67
Tabel 9.2	Jumlah Anggota Linmas Menurut Desa di Kecamatan Tambun Selatan Tahun 2018 .....	69
Tabel 9.3	Jumlah Pos Polisi (Termasuk Polsek, Polres, dan Polda) Menurut Desa di Kecamatan Tambun Selatan Tahun 2018 .....	70
Tabel 9.4	Jumlah Kejadian Bunuh Diri Menurut Desa di Kecamatan Tambun Selatan Tahun 2018 .....	71
Tabel 9.5	Jumlah Aparat Keamanan Menurut Desa di Kecamatan Tambun Selatan Tahun 2018 .....	72

## PENJELASAN UMUM

Tanda-tanda, satuan-satuan, dan lain-lainnya yang digunakan dalam publikasi ini adalah sebagai berikut:

### 1. TANDA-TANDA

Data tidak tersedia	: ...
Tidak ada atau nol	: -
Data dapat diabaikan	: 0
Tanda decimal	: ,
Data tidak dapat ditampilkan	: NA
Angka perkiraan	: <sup>e</sup>
Angka sementara	: <sup>x</sup>
Angka sangat sementara	: <sup>xx</sup>
Angka diperbaiki	: <sup>r</sup>

### 2. SATUAN

barel	: 158,99 liter = 1/6,2898 m <sup>3</sup>
hektar (ha)	: 10 000 m <sup>2</sup>
kilometer (km)	: 1 000 meter (m)
knot	: 1,8523 km/jam
kuintal	: 100 kg
KWh	: 1 000 Watt
MWh	: 1 000 KWh
liter (untuk beras)	: 0,80 kg
ons	: 28,31 gram
ton	: 1 000 kg

Satuan lain: buah, dus, butir, helai/lembar, kaleng, batang, pulsa, ton kilometer (ton-km), jam, menit, persen (%).

Perbedaan angka di belakang koma disebabkan oleh pembulatan angka.

<https://bekasikab.bps.go.id>

## KETERANGAN UMUM DESA

1



Tabel 1.1 Status Pemerintahan dan Klasifikasi Desa di Kecamatan Tambun Selatan Tahun 2018

Desa	Status Pemerintahan
(1)	(2)
Jatimulya	Kelurahan
Lambanghari	Desa
Lambangjaya	Desa
Tambun	Desa
Setiadarma	Desa
Setiamekar	Desa
Mekarsari	Desa
Tridayasakti	Desa
Mangunjaya	Desa
Sumberjaya	Desa

Sumber: Kantor Desa

Tabel 1.2 Luas Wilayah Menurut Desa di Kecamatan Tambun Selatan Tahun 2018

Desa	Luas Wilayah (Ha)	Persentase (%)
(1)	(2)	(3)
Jatimulya	567.30	15.28
Lambang Sari	365.20	9.84
Lambang Jaya	256.00	6.90
Tambun	298.00	8.03
Setiadarma	161.00	4.34
Setiamekar	567.30	15.28
Mekarsari	208.16	5.61
Tridayasakti	325.00	8.76
Mangunjaya	351.00	9.46
Sumberjaya	612.53	16.50
Jumlah	3,711.49	100.00

Sumber: Kantor Desa



Tabel 1.3 Ketinggian Desa dari Permukaan Laut di Kecamatan Tambun Selatan Tahun 2018

Desa	Ketinggian Desa dari Permukaan Laut (DPL)
(1)	(2)
Jatimulya	65
Lambanghari	58
Lambangjaya	43
Tambun	49
Setiadarma	45
Setiamekar	44
Mekarsari	40
Tridayasakti	52
Mangunjaya	45
Sumberjaya	35
<b>Kec. Tambun Selatan</b>	<b>49</b>

Sumber: Kantor Desa

Tabel 1.4 Batas Wilayah Desa di Kecamatan Tambun Selatan Tahun 2018

Desa	Utara	Timur	Selatan	Barat
(1)	(2)	(3)	(4)	(5)
Jatimulya	Desa Setiamekar	Desa Lambangsari	Kotamadya Bekasi	Kotamadya Bekasi
Lambangjaya	Desa Setiadarma	Desa Lambangjaya	Kotamadya Bekasi	Desa Jatimulya
Lambangjaya	Desa Tambun	Kecamatan Cibitung	Kecamatan Setu	Desa Lambangsari
Tambun	Desa Mekarsari	Kecamatan Cibitung	Desa Lambangjaya	Desa Setiadarma
Setiadarma	Desa Mekarsari	Desa Tambun	Desa Lambangsari	Desa Jatimulya
Setiamekar	Kecamatan Tambun Utara	Desa Mangunjaya	Desa Jatimulya	Kotamadya Bekasi
Mekarsari	Desa Tridayasakti	Kecamatan Cibitung	Desa Tambun dan Desa Setiadarma	Desa Setiamekar
Tridayasakti	Desa Sumberjaya	Kecamatan Cibitung	Desa Mekarsari	Desa Mangunjaya
Mangunjaya	Kecamatan Tambun Utara	Desa Tridayasakti	Desa Mekarsari	Desa Setiamekar
Sumberjaya	Kecamatan Tambun Utara	Kecamatan Cibitung	Desa Mangunjaya	Kecamatan Tambun Utara

Sumber: Kantor Desa

Tabel 1.5 Jarak Antar Desa di Kecamatan Tambun Selatan Tahun 2018 (Km)

	Jatimulya	Lambang Sari	Lambangjaya	Tambun	Setiadarma	Setiamekar	Mekarsari	Tridayasakti	Mangunjaya	Sumberjaya	Kantor Kecamatan	Pemda Kabupaten Bekasi
Jatimulya		3.0	4.0	5.0	4.0	3.0	5.0	6.0	8.0	8.0	4.0	30.0
Lambang Sari	3.0		2.0	2.0	2.0	3.0	4.0	5.0	8.0	9.0	4.0	30.0
Lambangjaya	4.0	2.0		2.0	2.0	3.0	4.0	5.0	8.0	9.0	4.0	30.0
Tambun	5.0	2.0	2.0		1.0	2.0	1.0	2.0	5.0	6.0	1.0	27.0
Setiadarma	4.0	2.0	2.0	1.0	-	2.0	3.0	3.0	6.0	7.0	1.0	27.0
Setiamekar	3.0	3.0	3.0	2.0	2.0		2.0	3.0	4.0	4.0	2.0	28.0
Mekarsari	5.0	4.0	4.0	1.0	3.0	2.0		1.0	3.0	3.0	1.0	27.0
Tridayasakti	6.0	5.0	5.0	2.0	3.0	3.0	1.0		2.0	2.0	2.0	28.0
Mangunjaya	8.0	8.0	8.0	5.0	6.0	4.0	3.0	2.0		1.0	5.0	31.0
Sumberjaya	8.0	9.0	9.0	6.0	7.0	4.0	3.0	2.0	1.0		6.0	32.0

Sumber: Kantor Desa

Tabel 1.6 Topografi Wilayah menurut Desa di Kecamatan Tambun Selatan Tahun 2018

Desa	Lereng / Puncak	Lembah	Dataran
(1)	(2)	(3)	(4)
Jatimulya	-	-	√
Lambang Sari	-	-	√
Lambangjaya	-	-	√
Tambun	-	-	√
Setiadarma	-	-	√
Setiamekar	-	-	√
Mekarsari	-	-	√
Tridayasakti	-	-	√
Mangunjaya	-	-	√
Sumberjaya	-	-	√

Sumber: Kantor Desa

Tabel 1.7 Jumlah Dusun, RW dan RT menurut Desa di Kecamatan Tambun Selatan Tahun 2018

Desa	Dusun	RW	RT
(1)	(2)	(3)	(4)
Jatimulya	-	18	163
Lambang Sari	3	13	55
Lambangjaya	3	6	54
Tambun	3	8	48
Setiadarma	3	9	33
Setiamekar	3	26	115
Mekarsari	3	25	134
Tridayasakti	3	16	53
Mangunjaya	3	32	157
Sumberjaya	3	19	358
<b>Kec. Tambun Selatan</b>	<b>27</b>	<b>172</b>	<b>1,170</b>

Sumber: Kantor Desa

Tabel 1.8 Jumlah Aparat Desa Menurut Desa di Kecamatan Tambun Selatan Tahun 2018

Desa	Sekdes	Kaur/Kasi	Kadus, Ketua RW, Ketua RT	Hansip
(1)	(2)	(3)	(4)	(5)
Jatimulya	1	6	181	0
Lambang Sari	1	3	71	46
Lambang Jaya	1	5	63	30
Tambun	1	6	59	18
Setiadarma	1	6	45	25
Setiamekar	1	5	144	10
Mekarsari	1	6	162	10
Tridayasakti	1	5	72	10
Mangunjaya	1	6	192	10
Sumberjaya	1	5	380	10
<b>Kec. Tambun Selatan</b>	<b>10</b>	<b>53</b>	<b>1,369</b>	<b>169</b>

Sumber: Kantor Desa

Tabel 1.9 Jumlah Anggota Badan Pemusyawaratan Desa (BPD) dan Keberadaan Musyawarah Desa menurut Desa di Kecamatan Tambun Selatan Tahun 2018

Desa	Anggota BPD	Musyawarah Desa
(1)	(2)	(3)
Jatimulya	-	-
Lambang Sari	11	5
Lambangjaya	11	9
Tambun	9	3
Setiadarma	-	-
Setiamekar	11	2
Mekarsari	11	3
Tridayasakti	11	2
Mangunjaya	11	2
Sumberjaya	11	3
<b>Kec. Tambun Selatan</b>	<b>86</b>	<b>29</b>

Sumber: Kantor Desa

# KEPENDUDUKAN DAN KETENAGAKERJAAN

## 2





Tabel 2.1 Jumlah Penduduk Kecamatan Tambun Selatan menurut Jenis Kelamin dan Desa Tahun 2018

Desa	Laki-laki	Perempuan	Jumlah
(1)	(2)	(3)	(4)
Jatimulya	46,466	44,207	90,673
Lambang Sari	6,735	7,055	13,790
Lambangjaya	2,907	3,131	6,038
Tambun	10,797	10,868	21,665
Setiadarma	9,220	8,761	17,981
Setiamekar	30,146	28,448	58,594
Mekarsari	17,033	17,289	34,322
Tridayasakti	18,329	18,054	36,383
Mangunjaya	44,851	44,474	89,325
Sumberjaya	68,151	68,090	136,241
<b>Kec. Tambun Selatan</b>	<b>254,635</b>	<b>250,377</b>	<b>505,012</b>

Sumber : Badan Pusat Statistik Kabupaten Bekasi (Hasil Proyeksi)

Tabel 2.2 Jumlah Rumah tangga, Rata-rata Jiwa per Rumah tangga menurut Desa Tahun 2018

Desa	Rumah tangga	Rata-rata Jiwa per Rumah tangga
(1)	(2)	(3)
Jatimulya	23,900	3.79
Lambang Sari	3,379	4.08
Lambang Jaya	1,493	4.04
Tambun	6,408	3.38
Setiadarma	4,936	3.64
Setiamekar	16,086	3.64
Mekarsari	8,826	3.89
Tridayasakti	9,296	3.91
Mangunjaya	22,163	4.03
Sumberjaya	34,094	4.00
<b>Kec. Tambun Selatan</b>	<b>130,581</b>	<b>3.87</b>

Sumber : Badan Pusat Statistik Kabupaten Bekasi (Hasil Proyeksi)

Tabel 2.3 Jumlah Penduduk Menurut Kelompok Umur dan Jenis Kelamin di Kecamatan Tambun Selatan Tahun 2018

Kelompok Umur (Tahun)	Laki-laki	Perempuan	Jumlah
(1)	(2)	(3)	(4)
0-4	25,629	24,448	50,077
5-9	24,894	24,047	48,941
10-14	24,156	23,176	47,332
15-19	22,851	23,520	46,371
20-24	22,805	23,181	45,986
25-29	22,101	22,365	44,466
30-34	21,975	24,367	46,342
35-39	23,073	25,826	48,899
40-44	24,099	23,101	47,200
45-49	18,300	14,808	33,108
50-54	11,792	9,242	21,034
55-59	6,717	5,421	12,138
60-64	3,487	3,072	6,559
65-69	1,526	1,830	3,356
70-75	608	862	1,470
> 75	622	1,111	1,733
<b>Jumlah</b>	<b>254,635</b>	<b>250,377</b>	<b>505,012</b>

Sumber : Badan Pusat Statistik Kabupaten Bekasi (Hasil Proyeksi)

Tabel 2.4 Jumlah Keluarga dan Keluarga Pertanian menurut Desa di Kecamatan Tambun Selatan Tahun 2018

Desa	Keluarga	Keluarga Pertanian
(1)	(2)	(3)
Jatimulya	19,076	0
Lambang Sari	5,604	0
Lambang Jaya	2,310	0
Tambun	6,273	0
Setiadarma	4,739	0
Setiamekar	12,200	0
Mekarsari	9,617	10
Tridayasakti	15,035	0
Mangunjaya	20,001	0
Sumberjaya	21,009	136
<b>Kec. Tambun Selatan</b>	<b>115,864</b>	<b>146</b>

Sumber : Kantor Desa

Tabel 2.5 Jumlah Tenaga Kerja Indonesia (TKI) dan Keberadaan Agen Pengerah TKI ke Luar Negeri menurut Desa di Kecamatan Tambun Selatan Tahun 2018

Desa	TKI	Agen Pengerah TKI
(1)	(2)	(3)
Jatimulya	3	Tidak ada
Lambang Sari		Ada
Lambangjaya		Tidak ada
Tambun		Tidak ada
Setiadarma		Tidak ada
Setiamekar		Tidak ada
Mekarsari	10	Tidak ada
Tridayasakti		Tidak ada
Mangunjaya		Tidak ada
Sumberjaya		Tidak ada
<b>Kec. Tambun Selatan</b>	<b>13</b>	

Sumber : Kantor Desa

Tabel 2.6 Sumber Penghasilan Sebagian Besar Penduduk menurut Desa di Kecamatan Tambun Selatan Tahun 2018

Desa	Pertanian	Pertambahan dan Penggalian	Industri Pengolahan	Perdagangan Besar/Eceran	Angkutan, Pergudangan, Komunikasi	Jasa	Lainnya
(1)	(2)	(3)	(4)	(5)	(6)	(7)	(8)
Jatimulya	-	-	-	-	-	-	-
Lambang Sari	-	-	-	-	-	-	-
Lambang Jaya	-	-	-	-	-	-	-
Tambun	-	-	-	-	-	-	-
Setiadarma	-	-	-	-	-	-	-
Setiamekar	-	-	-	-	-	-	-
Mekarsari	-	-	-	-	-	-	-
Tridayasakti	-	-	-	-	-	-	-
Mangunjaya	-	-	-	-	-	-	-
Sumberjaya	-	-	-	-	-	-	-

Sumber : Kantor Desa

Tabel 2.7 Jumlah Kelahiran dan Kematian di Kecamatan Tambun Selatan Tahun 2018

Desa	Kelahiran	Kematian
(1)	(2)	(3)
Jatimulya	-	-
Lambang Sari	-	-
Lambangjaya	-	-
Tambun	-	-
Setiadarma	-	-
Setiamekar	-	-
Mekarsari	-	-
Tridayasakti	-	-
Mangunjaya	-	-
Sumberjaya	-	-
<b>Kec. Tambun Selatan</b>	-	-

Sumber: Kantor Desa

Tabel 2.8 Jumlah Migrasi Masuk dan Keluar di Kecamatan Tambun Selatan Tahun 2018

Desa	Migrasi Masuk	Migrasi Keluar
(1)	(2)	(3)
Jatimulya	253	282
Lambang Sari	221	187
Lambangjaya	94	86
Tambun	52	72
Setiadarma	34	23
Setiamekar	514	417
Mekarsari	41	57
Tridayasakti	47	71
Mangunjaya	94	78
Sumberjaya	81	107
<b>Kec. Tambun Selatan</b>	<b>1.431</b>	<b>1.380</b>

Sumber: Kantor Desa



# PERUMAHAN DAN LINGKUNGAN HIDUP

3



Tabel 3.1 Jumlah keluarga yang menggunakan listrik PLN dan Non PLN Sebagai Sumber Penerangan Menurut Desa di Kecamatan Tambun Selatan Tahun 2018

Desa	PLN	Non PLN
(1)	(2)	(3)
Jatimulya	19,076	-
Lambang Sari	5,604	-
Lambangjaya	2,310	-
Tambun	6,273	-
Setiadarma	4,739	-
Setiamekar	12,200	-
Mekarsari	9,617	-
Tridayasakti	15,035	-
Mangunjaya	20,001	-
Sumberjaya	21,009	-
<b>Kec. Tambun Selatan</b>	<b>115,864</b>	<b>-</b>

Sumber: Kantor Desa

Tabel 3.2 Jumlah lokasi pemukiman/bangunan yang berada di wilayah SUTET, Bantaran Kali/Sungai, dan Pemukiman Kumuh Menurut Desa di Kecamatan Tambun Selatan Tahun 2018

Desa	Lokasi Pemukiman di bawah SUTET	Lokasi Pemukiman di Bantaran Kali/Sungai	Lokasi Pemukiman Kumuh
(1)	(2)	(3)	(4)
Jatimulya	-	-	-
Lambang Sari	1	1	1
Lambang Jaya	2	-	-
Tambun	-	-	-
Setiadarma	-	-	-
Setiamekar	6	-	2
Mekarsari	-	6	6
Tridayasakti	-	3	-
Mangunjaya	-	3	-
Sumberjaya	4	3	1

Sumber: Kantor Desa

Tabel 3.3 Kejadian Bencana Alam Menurut Desa di Kecamatan Tambun Selatan Tahun 2017

Desa	Longsor	Banjir	Banjir Bandang	Gempa Bumi
(1)	(2)	(3)	(4)	(5)
Jatimulya	-	-	-	-
Lambang Sari	-	1	-	-
Lambang Jaya	-	-	-	-
Tambun	-	-	-	-
Setiadarma	-	-	-	-
Setiamekar	-	1	-	-
Mekarsari	-	2	-	-
Tridayasakti	-	-	-	-
Mangunjaya	-	-	-	-
Sumberjaya	-	-	-	-

Sumber: Kantor Desa

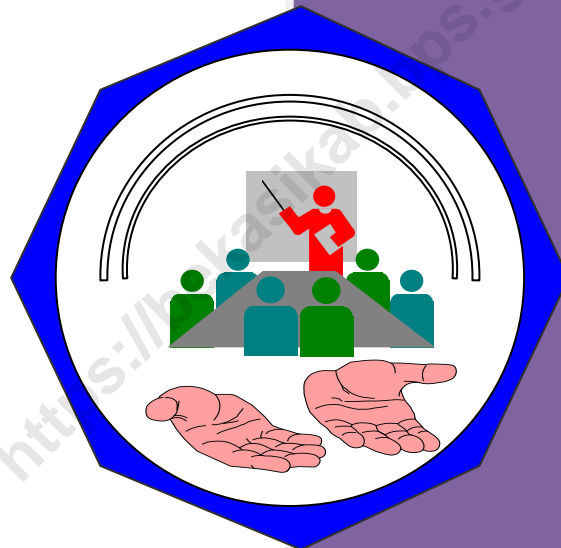
Tabel 3.3 Lanjutan

Desa	Tsunami	Air Pasang	Angin Puting Belung	Kekeringan
(1)	(6)	(7)	(8)	(9)
Jatimulya	-	-	-	-
Lambang Sari	-	-	-	-
Lambangjaya	-	-	-	-
Tambun	-	-	-	-
Setiadarma	-	-	-	-
Setiamekar	-	-	-	-
Mekarsari	-	-	-	-
Tridayasakti	-	-	-	-
Mangunjaya	-	-	-	-
Sumberjaya	-	-	-	-

Sumber: Kantor Desa

# PENDIDIKAN DAN KESEHATAN

4



Tabel 4.1 Jumlah Sekolah Negeri Sederajat di Kecamatan Tambun Selatan Tahun 2018

Desa	TK	SD	SMP	SMU	SMK	Akademi/ PT dan yang sederajat
(1)	(2)	(3)	(4)	(5)	(6)	(7)
Jatimulya	-	11	1	1	-	-
Lambanghari	-	4	1	1	-	-
Lambangjaya	-	2	-	-	-	-
Tambun	-	10	2	1	-	-
Setiadarma	-	6	-	-	-	-
Setiamekar	-	6	3	2	1	-
Mekarsari	-	9	1	1	-	-
Tridayasakti	-	4	-	-	-	-
Mangunjaya	-	7	3	2	-	-
Sumberjaya	-	6	3	2	-	-
<b>Kec. Tambun Selatan</b>	-	<b>65</b>	<b>14</b>	<b>10</b>	<b>1</b>	-

Sumber: Kantor Desa

Tabel 4.1 Lanjutan

Desa	SDLB	SMPLB	SMALB	Pondok Pesantren	Madrasah Diniyah	Seminari/ Sejenisnya
	(9)	(10)	(11)	(12)	(13)	(14)
Jatimulya	-	-	-	-	-	-
Lambang Sari	-	-	-	-	-	-
Lambang Jaya	-	-	-	-	-	-
Tambun	-	-	-	-	-	-
Setiadarma	-	-	-	-	-	-
Setiamekar	-	-	-	-	-	-
Mekarsari	-	-	-	-	-	-
Tridayasakti	-	-	-	-	-	-
Mangunjaya	-	-	-	-	-	-
Sumberjaya	-	-	-	-	-	-
<b>Kec. Tambun Selatan</b>	-	-	-	-	-	-

Sumber: Kantor Desa



Tabel 4.2 Jumlah Sekolah Swasta Sederajat di Kecamatan Tambun Selatan Tahun 2018

Desa	TK	SD	SMP	SMU	SMK	Akademi/ PT dan yang sederajat
(1)	(2)	(3)	(4)	(5)	(6)	(7)
Jatimulya	5	10	5	3	2	-
Lambang Sari	2	2	2	3	1	-
Lambangjaya	2	-	1	1	-	-
Tambun	6	13	4	3	-	4
Setiadarma	4	-	1	1	-	-
Setiamekar	20	6	4	4	4	1
Mekarsari	17	2	3	3	2	1
Tridayasakti	10	5	3	2	3	-
Mangunjaya	32	3	6	3	4	1
Sumberjaya	30	4	8	6	3	-
<b>Kec. Tambun Selatan</b>	<b>128</b>	<b>45</b>	<b>37</b>	<b>29</b>	<b>19</b>	<b>7</b>

Sumber: Kantor Desa

Tabel 4.2 Lanjutan

Desa	SDLB	SMPLB	SMALB	Pondok Pesantren	Madrasah Diniyah	Seminari/ Sejenisnya
	(9)	(10)	(11)	(12)	(13)	(14)
Jatimulya	-	-	-	-	-	-
Lambanghari	-	-	-	2	-	-
Lambangjaya	-	-	-	-	-	-
Tambun	-	-	-	3	3	-
Setiadarma	-	-	-	-	1	-
Setiamekar	-	-	-	-	-	-
Mekarsari	-	-	-	-	-	-
Tridayasakti	-	-	-	-	-	-
Mangunjaya	-	-	-	3	-	-
Sumberjaya	-	-	-	3	-	-
<b>Kec. Tambun Selatan</b>	-	-	-	<b>11</b>	<b>4</b>	-

Sumber: Kantor Desa

Tabel 4.3 Jumlah Lembaga Pendidikan Keterampilan di Kecamatan Tambun Selatan Tahun 2018

Desa	Bahasa Asing	Komputer	Menjahit/ Tata Busana	Kecantikan
(1)	(2)	(3)	(4)	(5)
Jatimulya	5	-	3	2
Lambanghari	1	1	1	1
Lambangjaya	-	-	-	-
Tambun	-	1	1	-
Setiadarma	-	-	1	1
Setiamekar	2	4	2	4
Mekarsari	-	-	1	-
Tridayasakti	1	3	1	3
Mangunjaya	2	1	1	-
Sumberjaya	-	-	-	-
<b>Kec. Tambun Selatan</b>	<b>11</b>	<b>10</b>	<b>11</b>	<b>11</b>

Sumber: Kantor Desa

Tabel 4.3 Lanjutan

Desa	Montir Mobil / Motor	Elektronik	Lainnya
	(6)	(7)	(8)
Jatimulya	3	-	-
Lambang Sari	1	-	-
Lambang Jaya	1	-	1
Tambun	-	-	-
Setiadarma	2	2	-
Setiamekar	1	2	-
Mekarsari	1	-	-
Tridayasakti	1	1	-
Mangunjaya	-	-	-
Sumberjaya	-	-	-
<b>Kec. Tambun Selatan</b>	<b>10</b>	<b>5</b>	<b>1</b>

Sumber: Kantor Desa

Tabel 4.4 Jumlah Sarana Kesehatan di Kecamatan Tambun Selatan Tahun 2018

Desa	Rumah Sakit	Rumah Sakit Bersalin	Poliklinik / Balai Pengobatan	Puskesmas dengan Rawat Inap	Puskesmas tanpa Rawat Inap	Puskesmas Pembantu
(1)	(2)	(3)	(4)	(5)	(6)	(7)
Jatimulya	2	-	3	-	1	-
Lambang Sari	1	1	1	-	1	-
Lambang Jaya	-	-	6	-	-	1
Tambun	1	2	6	-	-	-
Setiadarma	-	-	1	1	1	-
Setiamekar	-	-	2	-	1	-
Mekarsari	-	-	5	-	1	1
Tridayasakti	-	-	2	-	1	-
Mangunjaya	1	-	-	-	1	-
Sumberjaya	-	-	7	-	1	1
<b>Kec. Tambun Selatan</b>	<b>5</b>	<b>3</b>	<b>33</b>	<b>1</b>	<b>8</b>	<b>3</b>

Sumber: Kantor Desa

Tabel 4.4 Lanjutan

Desa	Tempat Praktek Dokter	Tempat Praktek Bidan	Poskesdes	Polindes	Apotek	Toko Obat/Jamu
	(8)	(9)	(10)	(11)	(12)	(13)
Jatimulya	3	3	-	-	5	7
Lambanghari	3	3	-	-	2	2
Lambangjaya	1	4	-	-	1	2
Tambun	3	9	-	-	3	2
Setiadarma	1	1	-	-	5	5
Setiamekar	15	10	-	-	-	-
Mekarsari	10	8	-	-	6	5
Tridayasakti	7	15	-	-	5	2
Mangunjaya	21	10	-	-	10	5
Sumberjaya	15	12	-	-	3	10
<b>Kec. Tambun Selatan</b>	<b>79</b>	<b>75</b>	<b>-</b>	<b>-</b>	<b>40</b>	<b>40</b>

Sumber: Kantor Desa

Tabel 4.5 Jumlah Posyandu Menurut Aktivitas dan Pos Pembinaan Terpadu (Posbindu) Menurut Desa di Kecamatan Tambun Selatan Tahun 2018

Desa	Aktivitas 1 Bulan Sekali	Aktivitas 2 Bulan Sekali atau Lebih	Posbindu
(1)	(2)	(3)	(4)
Jatimulya	56	-	-
Lambang Sari	8	-	1
Lambangjaya	7	7	-
Tambun	29	22	2
Setiadarma	-	-	-
Setiamekar	20	-	-
Mekarsari	33	-	-
Tridayasakti	33	-	-
Mangunjaya	44	-	1
Sumberjaya	56	-	-
<b>Kec. Tambun Selatan</b>	<b>286</b>	<b>29</b>	<b>4</b>

Sumber: Kantor Desa

Tabel 4.6 Jumlah Tenaga Kesehatan yang Tinggal di Desa di Kecamatan Tambun Selatan Tahun 2018

Desa	Dokter Pria	Dokter Wanita	Dokter Gigi
(1)	(2)	(3)	(4)
Jatimulya	-	-	-
Lambang Sari	4	1	1
Lambangjaya	-	1	-
Tambun	-	-	-
Setiadarma	-	-	-
Setiamekar	2	4	3
Mekarsari	-	-	-
Tridayasakti	3	1	1
Mangunjaya	25	15	7
Sumberjaya	1	3	-
<b>Kec. Tambun Selatan</b>	<b>35</b>	<b>25</b>	<b>12</b>

Sumber: Kantor Desa



Tabel 4.6 Lanjutan

Desa	Bidan	Tenaga Kesehatan Lainnya	Dukun Bayi
(1)	(5)	(6)	(7)
Jatimulya	-	-	-
Lambang Sari	5	10	-
Lambang Jaya	4	-	-
Tambun	-	-	3
Setiadarma	-	-	-
Setiamekar	10	2	-
Mekarsari	-	-	-
Tridayasakti	15	4	2
Mangunjaya	10	10	2
Sumberjaya	12	-	-
<b>Kec. Tambun Selatan</b>	<b>56</b>	<b>26</b>	<b>7</b>

Sumber: Kantor Desa

Tabel 4.7 Jumlah Peserta BPJS Kesehatan PBI / Jamkesda, Penerima Surat Keterangan Miskin ( SKTM), dan Jumlah Keluarga Miskin Menurut Desa di Kecamatan Tambun Selatan Tahun 2018

Desa	Peserta BPJS PBI / Jamkesda	Penerima Surat Miskin ( SKTM )	Keluarga Miskin
(1)	(2)	(3)	(4)
Jatimulya	1,006	2,673	2,673
Lambang Sari	685	70	93
Lambang Jaya	200	147	210
Tambun	8,000	3,000	600
Setiadarma	415	150	-
Setiamekar	3,105	430	210
Mekarsari	8,002	155	817
Tridayasakti	425	635	825
Mangunjaya	363	777	700
Sumberjaya	1,287	757	800
<b>Kec. Tambun Selatan</b>	<b>23,488</b>	<b>8,794</b>	<b>6,928</b>

Sumber: Kantor Desa

# SOSIAL

5



Tabel 5.1 Jumlah Tempat Ibadah Menurut Desa di Kecamatan Tambun Selatan Tahun 2018

Desa	Masjid	Surau / Langgar	Gereja Kristen	Gereja Katolik
(1)	(2)	(3)	(4)	(5)
Jatimulya	27	33	1	-
Lambang Sari	13	6	1	-
Lambang Jaya	4	6	-	-
Tambun	16	19	1	1
Setiadarma	7	17	-	-
Setiamekar	20	18	2	-
Mekarsari	18	23	3	1
Tridayasakti	15	32	-	-
Mangunjaya	28	66	9	-
Sumberjaya	30	25	2	-
<b>Kec. Tambun Selatan</b>	<b>178</b>	<b>245</b>	<b>19</b>	<b>2</b>

Sumber: Kantor Desa

Tabel 5.1 Lanjutan

Desa	Kapel	Pura	Wihara	Klenteng
	(6)	(7)	(8)	(9)
Jatimulya	-	-	-	-
Lambang Sari	-	-	-	-
Lambangjaya	-	-	-	-
Tambun	-	6	9	-
Setiadarma	-	-	1	-
Setiamekar	-	-	-	-
Mekarsari	-	-	-	-
Tridayasakti	-	-	-	-
Mangunjaya	-	-	-	-
Sumberjaya	-	-	-	-
<b>Kec. Tambun Selatan</b>	-	<b>6</b>	<b>10</b>	-

Sumber: Kantor Desa

Tabel 5.2 Jumlah Penyandang Cacat Menurut Desa di Kecamatan Tambun Selatan Tahun 2018

Desa	Tuna Netra	Tuna Rungu	Tuna Wicara	Tuna Rungu-Wicara	Tuna Daksa
(1)	(2)	(3)	(4)	(5)	(6)
Jatimulya	-	-	1	-	10
Lambang Sari	5	6	6	6	9
Lambang Jaya	1	1	4	-	1
Tambun	-	4	4	-	2
Setiadarma	-	-	-	-	-
Setiamekar	15	5	18	-	-
Mekarsari	-	-	-	-	-
Tridayasakti	15	12	5	3	-
Mangunjaya	10	250	10	10	5
Sumberjaya	3	3	4	-	4
<b>Kec. Tambun Selatan</b>	<b>49</b>	<b>281</b>	<b>52</b>	<b>19</b>	<b>31</b>

Sumber: Kantor Desa

Tabel 5.2 Lanjutan

Desa	Tuna Grahita	Tuna Laras	Cacat Eks Sakit Kusta	Cacat Ganda	Orang yang dipasung
(1)	(7)	(8)	(9)	(10)	(11)
Jatimulya	5	2	-	-	-
Lambang Sari	3	4	2	2	-
Lambang Jaya	-	3	-	-	-
Tambun	-	-	3	-	-
Setiadarma	-	-	-	-	-
Setiamekar	-	-	-	-	-
Mekarsari	-	-	-	-	-
Tridayasakti	-	-	-	-	-
Mangunjaya	25	-	1	-	-
Sumberjaya	-	-	-	-	-
<b>Kec. Tambun Selatan</b>	<b>33</b>	<b>9</b>	<b>6</b>	<b>2</b>	<b>-</b>

Sumber: Kantor Desa

Tabel 5.3 Jumlah Lembaga Kemasyarakatan Menurut Desa di Kecamatan Tambun Selatan Tahun 2018

Desa	PKK	Karang Taruna	Lembaga Adat	Kelompok Tani	Lembaga Pengelola Air	Kelompok Masyarakat
(1)	(2)	(3)	(4)	(5)	(6)	(7)
Jatimulya	18	18	-	-	-	1
Lambang Sari	1	1	3	-	-	3
Lambang Jaya	15	12	11	-	-	5
Tambun	22	1	-	-	-	-
Setiadarma	12	9	-	-	1	-
Setiamekar	18	18	-	-	-	-
Mekarsari	16	1	-	-	-	-
Tridayasakti	27	10	-	-	-	-
Mangunjaya	1	33	-	-	-	-
Sumberjaya	1	57	-	2	-	-
<b>Kec. Tambun Selatan</b>	<b>131</b>	<b>160</b>	<b>14</b>	<b>2</b>	<b>1</b>	<b>9</b>

Sumber: Kantor Desa



Tabel 5.4 Jumlah Panti Sosial di Kecamatan Tambun Selatan Tahun 2018

Jenis Panti	Jumlah
(1)	(2)
Panti Asuhan	24
Panti Jompo	-
Panti Cacat	1
<b>Kec. Tambun Selatan</b>	<b>25</b>

Sumber: Kantor Desa

Tabel 5.5 Jumlah Organisasi Kemasyarakatan di Kecamatan Tambun Selatan Tahun 2018

Jenis Organisasi	Jumlah
(1)	(2)
Organisasi Masyarakat	5
Patai Politik	14
Organisasi Sosial	12
Organisasi Profesi	6
Organisasi Budaya	4
Lembaga Swadaya Masyarakat	17
Organisasi Keagamaan	2
Organisasi Kemanusiaan	1
<b>Kec. Tambun Selatan</b>	<b>61</b>

Sumber: Kantor Desa

# ANGKUTAN, KOMUNIKASI

6



Tabel 6.1 Jarak Tempuh dari Desa ke Kantor Pemerintahan Terdekat di Kecamatan Tambun Selatan Tahun 2018 (Km)

Desa	Ke Kantor Kecamatan	Ke Kantor Bupati	Ke Kantor Kecamatan Lain	Ke Kantor Bupati/Walikota Terdekat
(1)	(2)	(3)	(4)	(5)
Jatimulya	5	31	8	7
Lambang Sari	4	26	3	8
Lambangjaya	3	24	3	8
Tambun	1	30	5	10
Setiadarma	1	25	1	9
Setiamekar	2	10	2	5
Mekarsari	1	15	5	7
Tridayasakti	1	15	2	7
Mangunjaya	3	12	6	10
Sumberjaya	3	10	7	5

Sumber: Kantor Desa

Tabel 6.2 Jumlah Base Transceiver Station (BTS), Operator yang Menjangkau Wilayah Desa dan Kekuatan Sinyal Telepon Seluler di Sebagian Besar Wilayah Desa di Kecamatan Tambun Selatan Tahun 2018

Desa	Jumlah BTS	Jumlah Operator Yang Menjangkau	Kekuatan Sinyal Telp Seluler
(1)	(2)	(3)	(4)
Jatimulya	1	5	Sangat Kuat
Lambang Sari	-	5	Sangat Kuat
Lambangjaya	6	5	Sangat Kuat
Tambun	5	5	Sangat Kuat
Setiadarma	1	5	Sangat Kuat
Setiamekar	6	5	Sangat Kuat
Mekarsari	3	5	Sangat Kuat
Tridayasakti	5	5	Sangat Kuat
Mangunjaya	6	5	Sangat Kuat
Sumberjaya	10	5	Sangat Kuat
<b>Kec. Tambun Selatan</b>	<b>43</b>	<b>5</b>	<b>Sangat Kuat</b>

Sumber: Kantor Desa

# PENGGUNAAN LAHAN

7



Tabel 7.1 Penggunaan Lahan menurut Desa di Kecamatan Tambun Selatan Tahun 2018 (Ha)

Desa	Lahan Pertanian Sawah		Lahan Pertanian Non Sawah	Lahan Non Pertanian	Jumlah
	Irigasi	Nonirigasi			
(1)	(2)	(3)	(4)	(5)	(6)
Jatimulya	-	-	-	567.3	567.3
Lambang Sari	-	-	-	365.2	365.2
Lambangjaya	-	-	-	256.0	256.0
Tambun	35.0	-	-	263.0	298.0
Setiadarma	-	-	-	161.0	161.0
Setiamekar	-	-	-	567.3	567.3
Mekarsari	4.0	-	16.0	188.2	208.2
Tridayasakti	-	3.0	-	322.0	325.0
Mangunjaya	12.0	-	-	339.0	351.0
Sumberjaya	118.0	7.0	-	487.5	612.5
<b>Kec. Tambun Selatan</b>	<b>169.0</b>	<b>10.0</b>	<b>16.0</b>	<b>3,516.5</b>	<b>3,711.5</b>

Sumber: Kantor Desa

Tabel 7.2 Jumlah Pemukiman Khusus menurut Desa di Kecamatan Tambun Selatan Tahun 2018 (km<sup>2</sup>)

Desa	Pemukiman Liar	Pemukiman Liar di Pasar	Pemukiman Liar di Stasiun	Pemukiman Liar di Terminal	Pemukiman Liar di Kolong Jembatan
(1)	(2)	(3)	(4)	(5)	(6)
Jatimulya	-	-	-	-	-
Lambang Sari	-	-	-	-	-
Lambangjaya	-	-	-	-	-
Tambun	-	-	-	-	-
Setiadarma	-	-	-	-	-
Setiamekar	2	-	-	-	-
Mekarsari	-	-	-	-	-
Tridayasakti	3	-	-	-	-
Mangunjaya	-	-	-	-	-
Sumberjaya	-	-	-	-	-
<b>Kec. Tambun Selatan</b>	<b>5</b>	-	-	-	-

Sumber: Kantor Desa



Tabel 7.2 Lanjutan

Desa	Pemukiman Liar di Pelabuhan	Mewah	Apartemen	Susun	Asrama
(1)	(7)	(8)	(9)	(10)	(11)
Jatimulya	-	-	-	-	-
Lambang Sari	-	7	-	-	-
Lambang Jaya	-	-	-	-	-
Tambun	-	-	1	1	-
Setiadarma	-	-	-	-	-
Setiamekar	-	1	-	-	1
Mekarsari	-	-	-	-	-
Tridayasakti	-	-	-	-	-
Mangunjaya	-	-	-	-	-
Sumberjaya	-	-	-	-	1
<b>Kec. Tambun Selatan</b>	<b>-</b>	<b>8</b>	<b>1</b>	<b>1</b>	<b>2</b>

Sumber: Kantor Desa

Tabel 7.2 Lanjutan

Desa	Kos- kosan	Pemukiman di Pantai	Asrama Militer / Barak	Perbatasan	LP
(1)	(12)	(13)	(14)	(15)	(16)
Jatimulya	-	-	-	-	-
Lambang Sari	-	-	-	-	-
Lambang Jaya	-	-	-	-	-
Tambun	-	-	-	-	-
Setiadarma	-	-	-	-	-
Setiamekar	-	-	-	-	-
Mekarsari	-	-	-	-	-
Tridayasakti	-	-	-	-	-
Mangunjaya	-	-	-	-	-
Sumberjaya	-	-	-	-	-
<b>Kec. Tambun Selatan</b>	-	-	-	-	-

Sumber: Kantor Desa

# EKONOMI

8



Tabel 8.1 Jumlah Industri Mikro / Kecil menurut Hasil Produksinya di Kecamatan Tambun Selatan Tahun 2018

Desa	Kerajinan dari kulit	Kerajinan dari kayu	Kerajinan dari logam / logam mulia	Kain / Tenun
(1)	(2)	(3)	(4)	(5)
Jatimulya	2	10	-	-
Lambang Sari	-	3	-	2
Lambang Jaya	-	4	-	2
Tambun	-	4	-	-
Setiadarma	-	6	-	-
Setiamekar	2	12	-	-
Mekarsari	-	10	-	-
Tridayasakti	-	-	-	2
Mangunjaya	1	2	-	-
Sumberjaya	1	6	-	-
<b>Kec. Tambun Selatan</b>	<b>6</b>	<b>57</b>	<b>-</b>	<b>6</b>

Sumber: Kantor Desa

Tabel 8.1 Lanjutan

Desa	Gerabah / keramik	Kerajinan dari Rotan / Bambu	Makanan / Minuman	Lainnya
	(6)	(7)	(8)	(9)
Jatimulya	-	-	-	-
Lambanghari	-	-	25	-
Lambangjaya	-	6	1	-
Tambun	-	-	-	-
Setiadarma	-	-	-	-
Setiamekar	-	-	-	-
Mekarsari	-	-	-	-
Tridayasakti	-	-	-	-
Mangunjaya	-	-	-	-
Sumberjaya	-	-	-	-
<b>Kec. Tambun Selatan</b>	-	6	26	-

Sumber: Kantor Desa

Tabel 8.2 Jumlah Koperasi Menurut Desa dan Jenisnya di Kecamatan Tambun Selatan Tahun 2018

Desa	KUD	Kopinkra	Kospin	Koperasi Lainnya
(1)	(2)	(3)	(4)	(5)
Jatimulya	-	-	5	-
Lambang Sari	-	-	-	-
Lambangjaya	-	-	1	-
Tambun	-	-	-	-
Setiadarma	-	-	-	-
Setiamekar	-	-	-	-
Mekarsari	-	-	-	-
Tridayasakti	-	-	-	-
Mangunjaya	-	-	-	-
Sumberjaya	1	-	1	-
<b>Kec. Tambun Selatan</b>	<b>1</b>	<b>-</b>	<b>7</b>	<b>-</b>

Sumber: Kantor Desa

Tabel 8.3 Jumlah Kelompok Pertokoan dan Pasar di Kecamatan Tambun Selatan Tahun 2018

Desa	Kelompok Pertokoan	Pasar Permanen	Pasar Semi Permanen	Pasar Tanpa Bangunan
(1)	(2)	(3)	(4)	(5)
Jatimulya	-	-	1	-
Lambanghari	12	1	-	-
Lambangjaya	4	-	-	1
Tambun	4	-	-	3
Setiadarma	-	-	-	-
Setiamekar	2	1	1	3
Mekarsari	-	-	-	-
Tridayasakti	3	-	3	4
Mangunjaya	2	2	-	-
Sumberjaya	4	2	4	-
<b>Kec. Tambun Selatan</b>	<b>31</b>	<b>6</b>	<b>9</b>	<b>11</b>

Sumber: Kantor Desa

Tabel 8.4 Jumlah Minimarket dan Toko / Warung Kelontong di Kecamatan Tambun Selatan Tahun 2018

Desa	Minimarket	Toko / Warung Kelontong
(1)	(2)	(3)
Jatimulya	10	100
Lambang Sari	7	45
Lambangjaya	8	15
Tambun	15	200
Setiadarma	1	99
Setiamekar	13	115
Mekarsari	10	142
Tridayasakti	10	135
Mangunjaya	12	30
Sumberjaya	10	155
<b>Kec. Tambun Selatan</b>	<b>96</b>	<b>1,036</b>

Sumber: Kantor Desa



Tabel 8.5 Jumlah Restoran/Rumah Makan dan Warung/Kedai Makanan Minuman di Kecamatan Tambun Selatan Tahun 2018

Desa	Warung / Kedai Makanan Minuman	Restoran / Rumah Makan
(1)	(2)	(3)
Jatimulya	20	50
Lambang Sari	13	36
Lambangjaya	5	15
Tambun	3	16
Setiadarma	-	5
Setiamekar	25	35
Mekarsari	2	53
Tridayasakti	14	120
Mangunjaya	3	50
Sumberjaya	-	15
<b>Kec. Tambun Selatan</b>	<b>85</b>	<b>395</b>

Sumber: Kantor Desa

Tabel 8.6 Jumlah Penginapan di Kecamatan Tambun Selatan Tahun 2018

Desa	Hotel	Hostel / Motel / Losmen / Wisma
(1)	(2)	(3)
Jatimulya	2	-
Lambang Sari	-	1
Lambangjaya	-	-
Tambun	3	1
Setiadarma	1	1
Setiamekar	-	-
Mekarsari	-	-
Tridayasakti	-	-
Mangunjaya	-	-
Sumberjaya	-	-
<b>Kec. Tambun Selatan</b>	<b>6</b>	<b>3</b>

Sumber: Kantor Desa

Tabel 8.7 Jumlah Bank Umum dan Bank Perkreditan Rakyat di Kecamatan Tambun Selatan Tahun 2018

Desa	Bank Umum Pemerintah	Bank Umum Swasta	Bank Perkreditan Rakyat
(1)	(2)	(3)	(4)
Jatimulya	3	-	2
Lambang Sari	2	3	2
Lambangjaya	5	2	1
Tambun	1	-	4
Setiadarma	-	-	5
Setiamekar	5	2	10
Mekarsari	2	-	-
Tridayasakti	3	2	7
Mangunjaya	2	-	-
Sumberjaya	-	-	-
<b>Kec. Tambun Selatan</b>	<b>23</b>	<b>9</b>	<b>31</b>

Sumber: Kantor Desa

Tabel 8.8 Jumlah Bangunan Bersejarah di Kecamatan Tambun Selatan Tahun 2018

Fasilitas Penunjang Perekonomian	Jumlah
(1)	(2)
Gedung Bersejarah	1
Jembatan Bersejarah	-
Candi Bersejarah	-
Pelabuhan Bersejarah	-
Stasiun Bersejarah	1
Tempat Ibadah Bersejarah	1
Tempat Bersejarah Lainnya	1
<b>Kec. Tambun Selatan</b>	<b>7</b>

Sumber: Kantor Desa

Tabel 8.9 Jumlah Desa Wisata dan Jenis Wisata di Kecamatan Tambun Selatan Tahun 2018

Fasilitas Penunjang Perekonomian	Jumlah
(1)	(2)
Wisata Kebun Raya	-
Wisata Tirta	1
Wisata Agro	-
Wisata Budaya	-
Tempat Rekreasi	-
Wisata Alam	1
Tempat Wisata Lainnya	-
<b>Kec. Tambun Selatan</b>	<b>2</b>

Sumber: Kantor Desa

Tabel 8.10 Jumlah Fasilitas Perekonomian di Kecamatan Tambun Selatan Tahun 2018

Fasilitas Penunjang Perekonomian	Jumlah
(1)	(2)
SPBU	13
Supermarket	13
Pasar Hewan	-
Pasar Buah dan Sayuran	-
Pasar Beras	-
Pasar Palawija	-
Pasar Lainnya	-
<b>Kec. Tambun Selatan</b>	<b>26</b>

Sumber: Kantor Desa

# KEAMANAN

9



Tabel 9.1 Jumlah Perkelahian Massal yang Terjadi Selama Setahun Terakhir Menurut Desa di Kecamatan Tambun Selatan Tahun 2018

Desa	Antar Kelompok Masyarakat	Kelompok Masyarakat Antar Desa	Kelompok Masyarakat dengan Aparat Keamanan	Kelompok Masyarakat dengan Aparat Pemerintah
(1)	(2)	(3)	(4)	(5)
Jatimulya	-	-	-	-
Lambang Sari	-	-	-	-
Lambang Jaya	-	-	-	-
Tambun	-	-	-	-
Setiadarma	-	-	-	-
Setiamekar	-	-	-	-
Mekarsari	-	-	-	-
Tridayasakti	-	-	-	-
Mangunjaya	-	-	-	-
Sumberjaya	-	-	-	-
<b>Kec. Tambun Selatan</b>	-	-	-	-

Sumber: Kantor Desa



Tabel 9.1 Lanjutan

Desa	Pelajar/ Mahasiswa	Antar Suku	Lainnya	Jumlah
(1)	(6)	(7)	(8)	(9)
Jatimulya	-	-	-	-
Lambang Sari	-	-	-	-
Lambang Jaya	-	-	-	-
Tambun	-	-	-	-
Setiadarma	-	-	-	-
Setiamekar	-	-	-	-
Mekarsari	-	-	-	-
Tridayasakti	-	-	-	-
Mangunjaya	-	-	-	-
Sumberjaya	-	-	-	-
<b>Kec. Tambun Selatan</b>	-	-	-	-

Sumber: Kantor Desa

Tabel 9.2 Jumlah Anggota Linmas Menurut Desa di Kecamatan Tambun Selatan Tahun 2018

Desa	Anggota Linmas
(1)	(2)
Jatimulya	10
Lambang Sari	33
Lambangjaya	15
Tambun	10
Setiadarma	10
Setiamekar	10
Mekarsari	10
Tridayasakti	10
Mangunjaya	32
Sumberjaya	10
<b>Kec. Tambun Selatan</b>	<b>150</b>

Sumber: Kantor Desa

Tabel 9.3 Jumlah Pos Polisi (Termasuk Polsek, Polres, dan Polda) Menurut Desa di Kecamatan Tambun Selatan Tahun 2018

Desa	Pos Polisi yang Digunakan	Pos Polisi yang tidak Digunakan
(1)	(2)	(3)
Jatimulya	1	-
Lambang Sari	-	-
Lambangjaya	-	-
Tambun	3	-
Setiadarma	2	1
Setiamekar	1	-
Mekarsari	1	-
Tridayasakti	-	-
Mangunjaya	1	-
Sumberjaya	-	-
<b>Kec. Tambun Selatan</b>	<b>9</b>	<b>1</b>

Sumber: Kantor Desa

Tabel 9.4 Jumlah Kejadian Bunuh Diri Menurut Desa di Kecamatan Tambun Selatan Tahun 2018

Desa	Kejadian Bunuh Diri
(1)	(2)
Jatimulya	-
Lambang Sari	-
Lambangjaya	-
Tambun	-
Setiadarma	-
Setiamekar	-
Mekarsari	-
Tridayasakti	-
Mangunjaya	-
Sumberjaya	-
<b>Kec. Tambun Selatan</b>	-

Sumber: Kantor Desa

Tabel 9.5 Jumlah Aparat Keamanan Menurut Desa di Kecamatan Tambun Selatan Tahun 2018

Aparat Keamanan	Jumlah
(1)	(2)
Babinsa	20
Bhabinkamtibmas	10
<b>Kec. Tambun Selatan</b>	<b>30</b>

Sumber: Kantor Desa

# DATA

**MENCERDASKAN BANGSA**  
**— Enlighten The Nation —**



BADAN PUSAT STATISTIK KABUPATEN BEKASI  
Kompleks Perkantoran Pemda Kabupaten Bekasi, Kota Delta Mas  
Cikarang Pusat, Bekasi, Jawa Barat, Indonesia Telp. (021)89970329  
Website : [http:// bekasikab.bps.go.id](http://bekasikab.bps.go.id) Email : [bps3216@bps.go.id](mailto:bps3216@bps.go.id)

ISSN 2087-7242



9 772087 724278