

# BOJONGLOA KALER DALAM ANGKA 2011



**BADAN PUSAT STATISTIK KOTA BANDUNG**

Nomor Katalog / *Catalogue Number* :  
1403.3273.030

Nomor Publikasi BPS / *BPS Publication Number* :  
3273030.0601

Ukuran Buku / *Book Size* :  
15 cm x 21 cm

Jumlah Halaman / *Number of Pages* :  
xvii + 104 Halaman / *Pages*

Naskah / *Manuscript* :  
Ma'mur Kusnadi  
Seksi IPDS Badan Pusat Statistik Kota Bandung

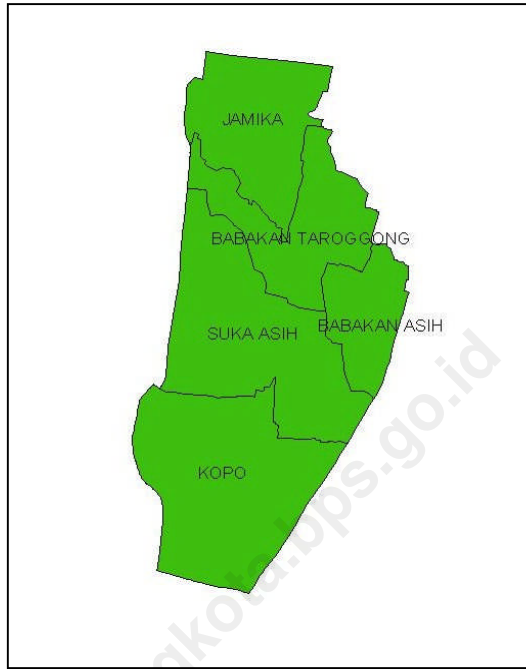
Penyunting / *Editor* :  
Badan Pusat Statistik Kota Bandung

Gambar Grafik / *Graphic Design* :  
Seksi Integrasi Pengolahan dan Diseminasi Statistik

Penerbit / *Publisher* :  
Badan Pusat Statistik Kota Bandung

**Boleh dikutip dengan menyebutkan sumbernya**  
*May be cited with reference to the source*

**KECAMATAN BOJONGLOA KALER**



---

## KATA PENGANTAR

Publikasi “Kecamatan Bojongloa Kaler Dalam Angka Tahun 2011” mencoba menjawab kebutuhan akan data di tingkat wilayah yang lebih kecil, atau lebih dikenal dengan *Small Area Statistic*.

Publikasi ini menyajikan berbagai data keadaan tahun 2010 yang meliputi keadaan Geografis, Pemerintahan, Kependudukan dan Ketenagakerjaan, Sosial, Pertanian, Perindustrian dan Energi, Perdagangan, Komunikasi dan Pariwisata serta Keuangan. Data dalam publikasi ini diperoleh dari berbagai sumber, seperti Kantor Kelurahan, Kantor Kecamatan, BKB, Puskesmas, KUA dan lain-lain.

Publikasi yang baru pertama kali muncul ini mudah-mudahan dapat menambah referensi data di tingkat kecamatan yang tentu saja jauh untuk dikatakan sempurna. Untuk itu, kritik dan saran yang bersifat membangun senantiasa kita harapkan agar di waktu yang akan datang publikasi ini tetap eksis. Apabila masih terdapat data yang kurang informatif, kepada para konsumen data dapat merujuk pada sumber data yang terdapat pada bagian bawah setiap tabel.

Akhirnya, kepada semua pihak yang telah membantu terbitnya publikasi ini, kami ucapkan terimakasih.

Bandung, Oktober 2011

BADAN PUSAT STATISTIK  
KOTA BANDUNG  
Kepala,

Ir.Hj. Sri Daty  
Nip. 19591107198503 2 002

---

## DAFTAR ISI

	Halaman / Page
Hal Kutip	i
Peta Kecamatan .....	iii
Kata Pengantar.....	v
Daftar Isi.....	vii
Daftar Gambar.....	ix
Daftar Tabel.....	xi
Sekilas Kecamatan .....	xvii
Bab 1 Geografi / <i>Geography</i> .....	1
Bab 2 Pemerintahan / <i>Government</i> .....	7
Bab 3 Penduduk dan Ketenagakerjaan / <i>Population and Employment</i> .....	18
Bab 4 Sosial / <i>Social</i> .....	
4.1. Pendidikan.....	24
4.2. Kesehatan.....	33
4.3. Keluarga Berencana.....	37
4.4. Kesejahteraan Sosial.....	40
4.5. Agama.....	44
4.6. Keamanan dan Ketertiban.....	56
4.7. Sosial Lainnya.....	61
Bab 5 Pertanian / <i>Agriculture</i> .....	65
Bab 6 Perindustrian dan Energi / <i>Manufacturing and Energy</i> .....	67

	Halaman / Page
Bab 7 Perdagangan / <i>Trade</i> .....	69
Bab 8 Komunikasi dan Pariwisata / <i>Communication and Tourism</i> .....	
8.1. Komunikasi.....	71
8.2. Pariwisata.....	72
Bab 9 Keuangan / <i>Finance</i> .....	78

<http://bandungkota.bps.go.id>

**DAFTAR GAMBAR**

<u>Gambar / Picture</u>	Judul / Topic	<u>Halaman / Page</u>
	<b>Bab 2. Pemerintahan</b>	
1	Struktur Organisasi Kecamatan Bojongloa Kaler Tahun 2010.	11

<http://bandungkota.bps.go.id>

DAFTAR TABEL

<u>Tabel / Table</u>	Judul / Topic	<u>Halaman / Page</u>
<b>Bab 1. Geografis</b>		
1.1	Luas Wilayah Menurut Kelurahan di Kecamatan Bojongloa Kaler Tahun 2010.....	3
1.2	Jarak Antar Kelurahan, Ke Kecamatan dan Ke Pemerintahan Kota Bandung Tahun 2010.....	4
1.3	Jarak Kecamatan Bojongloa Kaler ke kecamatan lain dan Ke Pemerintahan Kota Bandung Tahun 2010.....	5
<b>Bab 2. Pemerintahan</b>		
2.1	Jumlah RW, RT dan Klasifikasi Kelurahan di Kecamatan Bojongloa Kaler Tahun 2010.....	12
2.2	Jumlah Pegawai per Kelurahan Dirinci Menurut PNS dan Non PNS serta jenis Kelamin di Lingkungan Pemerintahan Kecamatan Bojongloa Kaler Tahun 2010.....	13
2.3	Jumlah Pegawai per Kelurahan Menurut Tingkat Pendidikan yang Ditamatkan di Lingkungan Pemerintahan Kecamatan Bojongloa Kaler Tahun 2010.....	14
2.4	Jumlah Pegawai per Kelurahan Menurut Golongan di Lingkungan Pemerintahan Kecamatan Bojongloa Kaler Tahun 2010.....	15
<b>Bab 3. Penduduk dan Ketenagakerjaan</b>		
3.1	Luas Wilayah, Jumlah dan Kepadatan Penduduk per Kelurahan di Kecamatan Bojongloa Kaler Tahun 2010.....	19



<u>Tabel / Table</u>	Judul / Topic	<u>Halaman / Page</u>
3.2	Jumlah Penduduk, KK dan Kepadatan per KK Menurut Kelurahan di Kecamatan Bojongloa Kaler Tahun 2010.....	20
3.3	Jumlah Penduduk Menurut Jenis Kelamin per Kelurahan di Kecamatan Bojongloa Kaler Tahun 2010.....	21
3.4	Jumlah Penduduk Menurut Jenis Kelamin dan Kelompok Umur di Kecamatan Bojongloa Kaler Tahun 2010.....	22
3.5	Jumlah Kelahiran dan Kematian Menurut Jenis Kelamin per Kelurahan di Kecamatan Bojongloa Kaler Tahun 2010.....	23
3.6	Jumlah Migrasi Masuk dan Keluar Menurut Jenis Kelamin per Kelurahan di Kecamatan Bojongloa Kaler Tahun 2010.....	24
3.7	Penduduk Usia 5 Tahun keatas menurut Jenis Kelamin dan Partisipasi bersekolah perkelurahan di Kecamatan Bojongloa Kaler Tahun 2010.....	25
3.8	Penduduk 10 Tahun Keatas Menurut Jenis Kelamin dan Pendidikan Tertinggi yang Ditamatkan Di Kecamatan Bojongloa Kaler Tahun 2010.....	26
3.9	Jumlah Penduduk Menurut Jenis Mata Pencarian per Kelurahan di Kecamatan Bojongloa Kaler Tahun 2010.....	27
3.10	Jumlah Penduduk Menurut Agama yang Dianut per Kelurahan di Kecamatan Bojongloa Kaler Tahun 2010.....	29

#### **Bab 4. Sosial**

4.1.1	Jumlah Sekolah Umum Menurut Tingkatan Sekolah ( Negeri dan Swasta ) per Kelurahan di Kecamatan Bojongloa Kaler Tahun 2010.....	33
-------	--	----

<u>Tabel / Table</u>	<u>Judul / Topic</u>	<u>Halaman / Page</u>
4.1.2	Jumlah Guru dan Murid TK (Negeri dan Swasta) per Kelurahan di Kecamatan Bojongloa Kaler Tahun 2010.....	36
4.1.3	Jumlah Guru dan Murid SD (Negeri dan Swasta) per Kelurahan di Kecamatan Bojongloa Kaler Tahun 2010.....	37
4.1.4	Jumlah Guru dan Murid SMP ( Negeri dan Swasta ) per Kelurahan di Kecamatan Bojongloa Kaler Tahun 2010.....	38
4.1.5	Jumlah Guru dan Murid SMU ( Negeri dan Swasta ) per Kelurahan di Kecamatan Bojongloa Kaler Tahun 2010.....	39
4.1.6	Jumlah Dosen dan Mahasiswa D3 / Akademi ( Negeri dan Swasta ) per Kelurahan di Kecamatan Bojongloa Kaler Tahun 2010.....	40
4.1.7	Jumlah Dosen dan Mahasiswa D4 & S1 / Perguruan Tinggi ( Negeri dan Swasta ) per Kelurahan di Kecamatan Bojongloa Kaler Tahun 2010.....	41
4.2.1	Jumlah Sarana Kesehatan per Kelurahan di Kecamatan Bojongloa Kaler Tahun 2010.....	42
4.2.2	Jumlah Balita yang Diimunisasi menurut Jenis Imunisasi per Kelurahan di Kecamatan Bojongloa Kaler Tahun 2010.....	44
4.3.1	Jumlah PUS dan Peserta KB Aktif per Kelurahan di Kecamatan Bojongloa Kaler Tahun 2010.....	46
4.3.2	Jumlah Peserta KB Aktif Menurut Jenis Alat Kontrasepsi yang Digunakan per Kelurahan di Kecamatan Bojongloa Kaler Tahun 2010.....	47
4.4.1	Jumlah KK dan Jiwa Menurut Tahapan KS per Kelurahan di Kecamatan Bojongloa Kaler Tahun 2010.....	49
4.4.2	Jumlah KK Penerima Raskin dan Alokasinya per Kelurahan di Kecamatan Bojongloa Kaler Tahun 2010.....	51

## *Daftar Tabel*

---

<u>Tabel / Table</u>	Judul / Topic	<u>Halaman / Page</u>
4.4.3	Jumlah Penduduk Penyandang Cacat Menurut Jenisnya per Kelurahan di Kecamatan Bojongloa Kaler Tahun 2010.....	52
4.5.1	Jumlah Sarana Peribadatan per Kelurahan di Kecamatan Bojongloa Kaler Tahun 2010.....	53
4.5.2	Jumlah Sarana Kegiatan Agama Islam per Kelurahan di Kecamatan Bojongloa Kaler Tahun 2010.....	55
4.5.3	Jumlah Sekolah Agama Islam Menurut Tingkatan Sekolah (Negeri dan Swasta) per Kelurahan di Kecamatan Bojongloa Kaler Tahun 2010.....	56
4.5.4	Jumlah Pemberi dan Penerima Zakat Fitrah per Kelurahan di Kecamatan Bojongloa Kaler Tahun 2010.....	59
4.5.5	Jumlah Zakat Fitrah Terkumpul Menurut Jenisnya per Kelurahan di Kecamatan Bojongloa Kaler Tahun 2010.....	60
4.5.6	Jumlah Jemaah Haji Menurut Jenis Kelamin per Kelurahan di Kecamatan Bojongloa Kaler Tahun 2010.....	61
4.5.7	Jumlah Pemberi dan Penerima Hewan Qurban per Kelurahan di Kecamatan Bojongloa Kaler Tahun 2010.....	62
4.5.8	Jumlah Hewan Qurban Menurut Jenis per Kelurahan di Kecamatan Bojongloa Kaler Tahun 2010.....	63
4.5.9	Jumlah Nikah, Talak, Cerai dan Rujuk per Kelurahan di Kecamatan Bojongloa Kaler Tahun 2010.....	64
4.6.1	Jumlah Gangguan Umum Kamtibmas Menurut Jenis Per Kelurahan di Kecamatan Bojongloa Kaler Tahun 2010.....	65
4.6.2	Jumlah Kejadian Bencana Alam per Kelurahan di Kecamatan Bojongloa Kaler Tahun 2010.....	67
4.6.3	Jumlah Korban Akibat Bencana Alam Per Kelurahan di Kecamatan Bojongloa Kaler Tahun 2010.....	68

---

<u>Tabel / Table</u>	Judul / Topic	<u>Halaman / Page</u>
4.7.1	Jumlah Pelayanan Kependudukan Menurut Jenis Pelayanan per Kelurahan di Kecamatan Bojongloa Kaler Tahun 2010.....	70
4.7.2	Jumlah Kelompok Organisasi per Kelurahan di Kecamatan Bojongloa Kaler Tahun 2010.....	71
4.7.3	Jumlah Sarana Olah Raga Per Kelurahan di Kecamatan Bojongloa Kaler Tahun 2010.....	72

**Bab 5. Pertanian**

5.1	Lahan Sawah dan Bukan Sawah ( Ha ) per Kelurahan di Kecamatan Bojongloa Kaler Tahun 2010.....	77
5.2	Jumlah Lahan Bukan Sawah Menurut Kegunaannya (Ha) per Kelurahan di Kecamatan Bojongloa Kaler Tahun 2010.....	78

**Bab 6. Perindustrian dan Energi**

6.1	Jumlah Industri Menurut Klasifikasi per Kelurahan di Kecamatan Bojongloa Kaler Tahun 2010.....	81
6.2	Jumlah SPBU, PAM Swasta, Listrik Non PLN per Kelurahan di Kecamatan Bojongloa Kaler Tahun 2010.....	82

**Bab 7. Perdagangan**

7	Jumlah Pasar Menurut Jenis per Kelurahan di Kecamatan Bojongloa Kaler Tahun 2010.....	85
---	---	----

<u>Tabel /</u> <i>Table</i>	Judul / Topic	<u>Halaman /</u> <i>Page</i>
<b>Bab 8. Komunikasi dan Pariwisata</b>		
8.1	Jumlah Sarana Komunikasi per Kelurahan di Kecamatan Bojongloa Kaler Tahun 2010.....	89
8.2.1	Jumlah Hotel dan Akomodasi Lainnya per Kelurahan di Kecamatan Bojongloa Kaler Tahun 2010.....	90
8.2.2	Jumlah Warung Makan, Rumah Makan dan Restoran per Kelurahan di Kecamatan Bojongloa Kaler Tahun 2010.....	92
8.2.3	Jumlah Sarana Pariwisata dan Rekreasi per Kelurahan di Kecamatan Bojongloa Kaler Tahun 2010.....	93
<b>Bab 9. Keuangan</b>		
9.1	Jumlah Target dan Realisasi Penerimaan Anggaran per Kelurahan di Kecamatan Bojongloa Kaler Tahun 2010.....	99
9.2	Jumlah Wajib Pajak dan Penerimaan PBB per Kelurahan di Kecamatan Bojongloa Kaler Tahun 2010.....	101
9.3	Jumlah Lembaga Keuangan per Kelurahan di Kecamatan Bojongloa Kaler Tahun 2010.....	103

## **SEKILAS KECAMATAN BOJONGLOA KALER**

Kecamatan Bojongloa Kaler adalah satu kecamatan dari 30 (tiga puluh) kecamatan di wilayah Kota Bandung. Dengan luas wilayah 526,94 Ha, Kecamatan Bojongloa Kaler berada di  $\pm$  755 meter dpl (di atas permukaan laut). Secara geografis Kecamatan Bojongloa Kaler berbatasan dengan :

- ⊙ Bagian Utara : Kecamatan Andir
- ⊙ Bagian Selatan : Kecamatan Bojongloa Kidul
- ⊙ Bagian Timur : Kecamatan Astana Anyar
- ⊙ Bagian Barat : Kecamatan Babakan Ciparay

Menurut administrasi pembangunan, Kecamatan Bojongloa Kaler dimasukkan ke dalam wilayah Cibeunying. Kecamatan ini terdiri atas 8 (delapan) kelurahan, yaitu :

- ⊙ Kelurahan Kopo
- ⊙ Kelurahan Suka Asih
- ⊙ Kelurahan Babakan Asih
- ⊙ Kelurahan Babakan Tarogong
- ⊙ Kelurahan Jamika

Jumlah Rukun Warga (RW) dan Rukun Tetangga (RT) dari delapan kelurahan tersebut di atas 217 RW dan 393 RT.

Tabel 1.1 Luas Wilayah Menurut Kelurahan di Kecamatan  
*Table* Bojongloa Kaler Tahun 2010

No	Kelurahan	Luas Wilayah ( Ha )
(1)	(2)	(3)
1	Kopo	82
2	Suka Asih	92
3	Babakan Asih	21,5
4	Babakan Tarogong	54,2
5	Jamika	54
Jumlah		303,4

Sumber : Kantor Kecamatan Bojongloa Kaler

Tabel 1.2 Jarak Antar Kelurahan, Ke Kecamatan dan Ke Pemerintahan Kota Bandung Tahun 2010  
*Table*

No	Dari	Ke (Km.) :				
		.Kel. Kopo	.Kel. Suka Asih	Kel. Babakan Asih	.Kel. Babakan Tarogong	Kel. Jamika
(1)	(2)	(3)	(4)	(5)	(6)	(7)
1	Kel. Kopo	-	0,8	1	1	1
2	Kel. Suka Asih	0,8	-	0,5	0,5	0,8
3	Kel. Babakan Asih	1	0,5	-	0,5	0,8
4	Kel. Babakan Tarogong	1	0,5	0,5	-	1
5	Kel. Jamika	1	0,8	0,8	1	-
6	Kec. Bojongloa Kaler	0,8	0,5	0,6	0,7	1
7	Pemkot Bandung	4	4	4	4	4



Lanjutan Tabel 1.2  
*Continued Table*

Ke (Km.) :			
No	Dari	Kecamatan Bojongloa Kaler	Pemkot Bandung
(1)	(2)	(8)	(9)
1	Kel. Kopo	0,8	4
2	Kel. Suka Asih	0,5	4
3	Kel. Babakan Asih	0,6	4
4	Kel. Babakan Tarogong	0,7	4
5	Kel. Jamika	1	4
6	Kec. Bojongloa Kaler	-	4
7	Pemkot Bandung	4	-

Sumber : Kantor Kecamatan Bojongloa Kaler

Tabel 1.3 Jarak Kecamatan Bojongloa Kaler ke kecamatan lain dan Ke Pemerintahan Kota Bandung Tahun 2010  
*Table*

No	Ke Kecamatan :	Dari Kecamatan ..... (Km.)
(1)	(2)	(3)
1	Bandung Kulon	3
2	Babakan Ciparay	1
3	Bojongloa Kidul	0,8
4	Astanaanyar	0,8
5	Regol	3
6	Lengkong	4
7	Bandung Kidul	4
8	Buah Batu	6
9	Rancasari	8
10	Gedebage	9

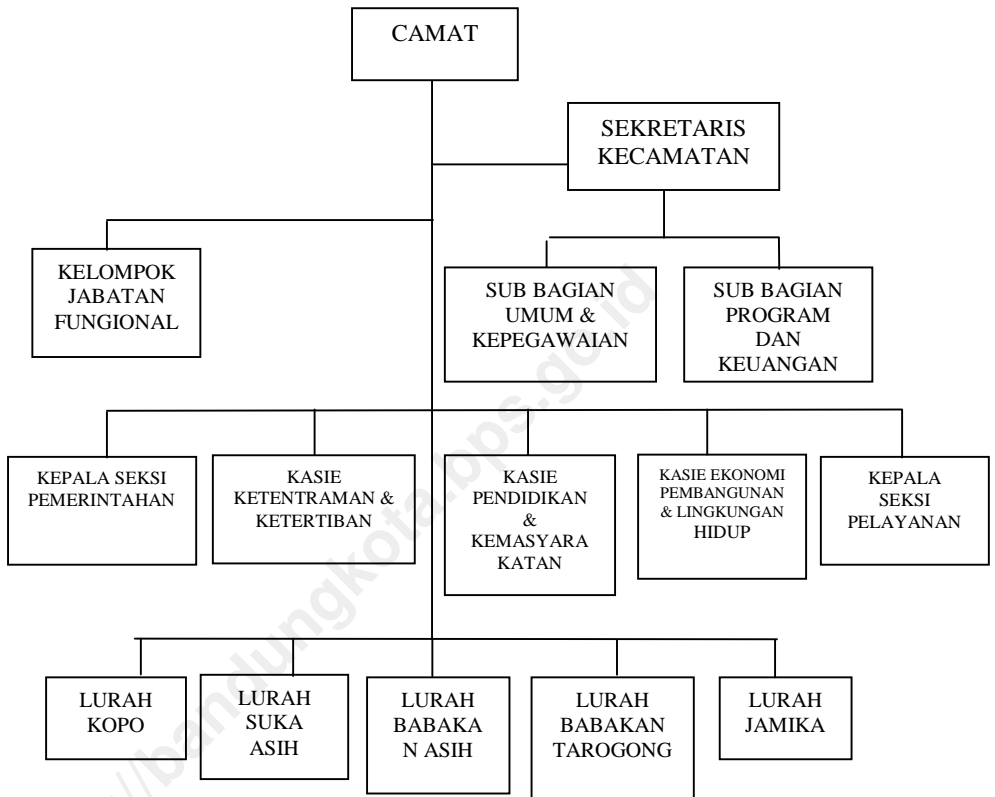
Lanjutan Tabel 1.3  
*Continued Table*

No	Ke Kecamatan :	Dari Kecamatan ..... (Km.)
(1)	(2)	(3)
11	Cibiru	10
12	Panyileukan	7
13	Ujung Berung	6
14	Cinambo	8
15	Arcamanik	6
16	Antapani	7
17	Mandalajati	8
18	Kiaracondong	7
19	Batununggal	6
20	Sumur Bandung	4

Lanjutan Tabel 1.3  
*Continued Table*

No	Ke Kecamatan :	Dari Kecamatan ..... (Km.)
(1)	(2)	(3)
21	Andir	4
22	Cicendo	6
23	Bandung Wetan	5
24	Cibeunying Kidul	6
25	Cibeunying Kaler	7
26	Coblong	7
27	Sukajadi	7
28	Sukasari	8
29	Cidadap	10
30	Pemkot Bandung	4

**Gambar** 1 Struktur Organisasi Kecamatan Bojongloa Kaler Tahun 2010  
*Picture*



Tabel 2.1 Jumlah RW, RT dan Klasifikasi Kelurahan di Kecamatan Bojongloa Kaler Tahun 2010

Table

---

No	Kelurahan	Jumlah			Klasifikasi	
		RW	RT	Swadaya	Swa karsa	Swa sembada
(1)	(2)	(3)	(4)	(5)	(6)	(7)
1	Kopo	12	86	-	-	1
2	Suka Asih	10	73	-	-	1
3	Babakan Asih	7	59	-	-	1
4	Babakan Tarogong	7	70	-	-	1
5	Jamika	11	105	-	-	1
	Jumlah	217	393	-	-	6

---

Sumber : Kantor Kecamatan Bojongloa Kaler

**Tabel 2.2** Jumlah Pegawai per Kelurahan Dirinci Menurut PNS dan Non PNS serta jenis Kelamin di Lingkungan Pemerintahan Kecamatan Bojonglooa Kaler ...Tahun 2010

Table

No	Kelurahan / Kecamatan	PNS (Orang)		Non PNS (Orang)	
		L	P	L	P
(1)	(2)	(3)	(4)	(5)	(6)
1	Kopo	9	2	2	0
2	Sika Asih	6	2	2	0
3	Babakan Asih	5	2	1	0
4	Babakan Tarogong	7	0	1	0
5	Jamika	7	1	1	1
Jumlah		34	7	7	0

Sumber : Kantor Kecamatan Bojonglooa Kaler

**Tabel** 2.3 Jumlah Pegawai per Kelurahan Menurut Tingkat Pendidikan yang Ditamatkan di Lingkungan Pemerintahan Kecamatan Bojongloa Kaler .Tahun 2010

Table

No	Kelurahan / Kecamatan	Tidak Tamat SD (Org)	Tamat SD (Org)	Tamat SMP (Org)	Tamat SMA (Org)	Tamat $\geq$ S1 (Org)
(1)	(2)	(3)	(4)	(5)	(6)	(7)
1	Kopo	0	0	0	11	0
2	Sika Asih	0	0	0	6	2
3	Babakan Asih	0	0	0	6	1
4	Babakan Tarogong	0	0	0	6	1
5	Jamika	0	0	0	6	2
Jumlah		0	0	0	35	6

Sumber : Kantor Kecamatan Bojongloa Kaler



**Tabel 2.4** Jumlah Pegawai per Kelurahan Menurut Golongan di Lingkungan Pemerintahan Kecamatan Bojongloa Kaler Tahun 2010

Table

No	Kelurahan / Kecamatan	Golongan I (Orang)	Golongan II (Orang)	Golongan III (Orang)	Golongan IV (Orang)
(1)	(2)	(3)	(4)	(5)	(6)
1	Kopo	-	2	9	-
2	Sika Asih	-	1	7	-
3	Babakan Asih	-	1	6	-
4	Babakan Tarogong	-		7	-
5	Jamika	-	2	6	-
<i>Jumlah</i>		-	6	35	-

Sumber : Kantor Kecamatan Bojongloa Kaler

Tabel 3.1 Luas Wilayah, Jumlah dan Kepadatan Penduduk per Kelurahan di Kecamatan ..Bojongloa Kaler. Tahun 2010

*Table*

No	Kelurahan	Luas (Ha)	Penduduk (Orang)	Kepadatan / Ha (Orang)
(1)	(2)	(3)	(4)	(5)
1	Kopo	82	25849	315
2	Suka Asih	92	15835	172
3	Babakan Asih	21,2	15207	717
4	Babakan Tarogong	54,2	23125	426
5	Jamika	54	25806	478
Jumlah		303,4	105,822	349

Sumber : Kantor Kecamatan Bojongloa Kaler.....

## *Penduduk dan Ketenagakerjaan*

---

**Tabel** 3.2 Jumlah Penduduk, KK dan Kepadatan per KK Menurut Kelurahan di Kecamatan Bojonglora Kaler Tahun 2010

*Table*

No	Kelurahan	Penduduk (Orang)	KK	Kepadatan / KK (Orang)
(1)	(2)	(3)	(4)	(5)
1	Kopo	25849	5900	4,3
2	Suka Asih	15835	4431	3,6
3	Babakan Asih	15207	3697	4,1
4	Babakan Tarogong	23125	5432	4,3
5	Jamika	25806	6463	4,0

Sumber : Kantor Kecamatan Bojonglora Kaler

abel 3.3 Jumlah Penduduk Menurut Jenis Kelamin per  
Kelurahan di Kecamatan .Bojongloa Kaler Tahun  
2010

*Table*

No	Kelurahan	Jenis Kelamin		
		L (Orang)	P (Orang)	L + P (Orang)
(1)	(2)	(3)	(4)	(5)
1	Kopo	12833	13016	25849
2	Suka Asih	7870	7965	15835
3	Babakan Asih	7816	7391	15207
4	Babakan Tarogong	11874	11251	23125
5	Jamika	13,155	12651	25806
Jumlah		53,548	52274	105822

Sumber : Kantor Kecamatan Bojongloa Kaler

**Tabel** 3.4 Jumlah Penduduk Menurut Jenis Kelamin dan Kelompok Umur di Kecamatan Bojongloa Kaler Tahun 2010

*Table*

No	Kelompok Umur (Tahun)	Jenis Kelamin		
		L (Orang)	P (Orang)	L + P (Orang)
(1)	(2)	(3)	(4)	(5)
1	0-4	4149	4188	8337
2	5-9	4447	4524	8971
3	10-14	5169	4697	9866
4	15-19	4945	4589	9534
5	20-24	4976	4543	9519
6	25-29	4744	4657	9401
7	30-34	4601	4284	8885
8	35-39	3437	3593	7067
9	40-44	3567	3389	6956
10	45-49	3385	3533	6918
11	50-54	2960	2868	5828
12	55-59	2663	2764	5427
13	60-64	2318	2337	4655
14	65 +	2150	2308	4458
Jumlah		53,548	52274	105,822

Sumber : Kantor Kecamatan Bojongloa Kaler

**Tabel 3.5** Jumlah Kelahiran dan Kematian Menurut Jenis Kelamin per Kelurahan di Kecamatan Bojongloa Kaler Tahun 2010  
*Table*

No	Kelurahan	Kelahiran (Orang)			Kematian (Orang)		
		L	P	L + P	L	P	L + P
(1)	(2)	(3)	(4)	(5)	(6)	(7)	(8)
1	Kopo	36	24	60	37	42	79
2	Suka Asih	43	48	91	39	45	84
3	Babakan Asih	31	32	63	33	38	71
4	Babakan Tarogong	47	41	88	38	39	77
5	Jamika	38	42	80	34	39	73
	Jumlah	195	187	382	181	203	384

Sumber : Kantor Kecamatan Bojongloa Kaler

## *Penduduk dan Ketenagakerjaan*

**Tabel 3.6** Jumlah Migrasi Masuk dan Keluar Menurut Jenis Kelamin per Kelurahan di Kecamatan Bojongloa Kaler Tahun 2010

*Table*

No	Kelurahan	Masuk (Orang)			Keluar (Orang)		
		L	P	L + P	L	P	L + P
(1)	(2)	(3)	(4)	(5)	(6)	(7)	(8)
1	Kopo	456	571	1027	366	343	709
2	Suka Asih	72	84	156	81	74	155
3	Babakan Asih	132	121	253	111	120	231
4	Babakan Tarogong	144	131	275	136	122	158
5	Jasmika	37	39	76	39	40	79
Jumlah		841	946	1787	733	699	1432

Sumber : Kantor Kecamatan Bojongloa Kaler

**Tabel 3.7** Penduduk Usia 5 Tahun keatas menurut Jenis Kelamin dan Partisipasi bersekolah di Kecamatan Bojongloa Kaler Tahun 2010  
*Table*

No	Kelurahan	Jenis Kelamin		
		L (Orang)	P (Orang)	L + P (Orang)
(1)	(2)	(3)	(4)	(5)
1	Kopo	9.274	9.269	18.543
2	Suka Asih	7.515	7.626	15.141
3	Babakan Asih	5.190	5.394	10.584
4	Babakan Tarogong	4.641	4.451	9.092
5	Jamika	10.980	10.295	21.275
Jumlah		37600	37035	74635

Sumber : Kantor Kecamatan Bojongloa Kaler



## *Penduduk dan Ketenagakerjaan*

**Tabel** 3.8 Penduduk 10 Tahun Keatas Menurut Jenis Kelamin dan Pendidikan Tertinggi yang Ditamatkan di Kecamatan Bojongloa Kaler Tahun 2010  
*Table*

No	Pendidikan yang ditamatkan	Jenis Kelamin		
		L	P	L + P
(1)	(2)	(3)	(4)	(5)
1	SD	6467	6945	13412
2	SLTP	7302	7219	14521
3	SLTA	8126	7513	15639
4	D III	1806	1430	3236
5	SI	1491	1298	2789
Jumlah		25192	24405	49579

Sumber : Kantor Kecamatan Bojongloa Kaler.....

**Tabel 3.9** Jumlah Penduduk Menurut Jenis Mata Pencaharian per Kelurahan di Kecamatan Bojongloa Kaler Tahun 2010

*Table*

No	Kelurahan	Jenis Mata Pencaharian				
		PNS	ABRI / POLRI	Pegawai Swasta	Pe - tani	Pe - dagang
(1)	(2)	(3)	(4)	(5)	(6)	(7)
1	Kopo	1292	711	3109	0	3088
2	Suka Asih	499	13	3790	0	3393
3	Babakan Asih	316	17	2731	0	3119
4	Babakan Tarogong	322	49	2683	0	3473
5	Jamika	749	400	1852	0	5779
Jumlah		3178	1190	14165	0	18852

*Penduduk dan Ketenagakerjaan*

---

Lanjutan Tabel  
*Continued Table*

3.9

No	Kelurahan	Jenis Mata Pencaharian			
		Pelajar	Mahasiswa	Pensiunan	Lainnya
(1)	(2)	(8)	(9)	(10)	(11)
1	Kopo	7385	1790	1423	7051
2	Suka asih	4192	190	81	3677
3	Babakan Asih	3835	187	62	4990
4	Babakan Tarogong	6651	289	228	9449
5	Jamika	8926	1707	1896	4497
Jumlah		30989	4163	3690	29614

Sumber : Kantor Kecamatan Bojongloa Kaler

Tabel 3.10 Jumlah Penduduk Menurut Agama yang Dianut per Kelurahan di Kecamatan Bojongloa Kaler Tahun 2010  
*Table*

No	Kelurahan	Agama yang Dianut		
		Islam	Protestan	Katholik
(1)	(2)	(3)	(4)	(5)
1	Kopo	21776	2490	1550
2	Suka Asih	14886	571	270
3	Babakan Asih	14747	351	66
4	Babakan Tarogong	21085	1916	109
5	Jamika	17076	5290	2807
	Jumlah	89570	10618	4802

Lanjutan Tabel  
*Continued Table* 3.10

No	Kelurahan	Agama yang Dianut		
		Hindu	Budha	Lainnya
(1)	(2)	(6)	(7)	(8)
1	Kopo	17	16	0
2	Suka Asih	0	101	7
3	Babakan Asih	5	36	2
4	Babakan Tarogong	4	11	0
5	Jamika	0	633	0
Jumlah		26	797	9

Sumber : Kantor Kecamatan Bojongloa Kaler

*Tabel* 4.1.1 Jumlah Sekolah Umum Menurut Tingkatan Sekolah ( Negeri dan Swasta ) per Kelurahan di Kecamatan Bojongloa Kaler Tahun 2010  
*Table*

No	Kelurahan	TK		SD	
		Negeri	Swasta	Negeri	Swasta
(1)	(2)	(3)	(4)	(5)	(6)
1	Kopo	1	6	4	3
2	Suka Asih	0	7	10	3
3	Babakan Asih	0	5	0	4
4	Babakan Tarogong	0	7	0	1
5	Jamika	0	7	1	4
Jumlah		1	32	15	15

Lanjutan Tabel 4.1.1  
*Continued Table*

No	Kelurahan	SLTP		SMU	
		Negeri	Swasta	Negeri	Swasta
(1)	(2)	(7)	(8)	(9)	(10)
1	Kopo	0	2	1	2
2	Suka Asih	1	3	0	3
3	Babakan Asih	0	1	0	1
4	Babakan Tarogong	1	0	0	0
5	Jamika	0	2	0	1
Jumlah		2	8	1	7

Lanjutan Tabel 4.1.1

*Continued Table*

No	Kelurahan	SMK		PT/UNIVERSITAS	
		Negeri	Swasta	Negeri	Swasta
(1)	(2)	(11)	(12)	(13)	(14)
1	Kopo	0	0	0	0
2	Suka Asih	0	1	0	0
3	Babakan Asih	0	0	0	0
4	Babakan Tarogong	0	0	0	0
5	Jamika	0	0	0	0
Jumlah		0	1	0	0

Sumber : Kantor Kecamatan Bojongloa Kaler



Tabel 4.1.2 Jumlah Guru dan Murid TK ( Negeri dan Swasta ) per Kelurahan di Kecamatan Bojongloa Kaler Tahun 2010  
*Table*

No	Kelurahan	Guru		Murid	
		TK Negeri	TK Swasta	TK Negeri	TK Swasta
(1)	(2)				
1	Kopo	3	12	42	615
2	Suka Asih	-	14	-	301
3	Babakan Asih	-	14	-	120
4	Babakan Tarogong	-	16	-	280
5	Jamika	-	20	-	214
	Jumlah	3	78	42	1530

Sumber : Kantor Kecamatan Bojongloa Kaler

**Tabel** 4.1.3 Jumlah Guru dan Murid SD ( Negeri dan Swasta )  
per Kelurahan di Kecamatan Bojongloa Kaler Tahun 2010

Table

No	Kelurahan	Guru		Murid	
		SD Negeri	SD Swasta	SD Negeri	SD Swasta
(1)	(2)	(3)	(4)	(5)	(6)
1	Kopo	58	28	1059	748
2	Suka Asih	124	18	3230	824
3	Babakan Asih	-	160	-	1060
4	Babakan Tarogong	-	6	-	108
5	Jamika	23	18	772	904
Jumlah		205	230	5.061	3.644

Sumber : Kantor Kecamatan Bojongloa Kaler

Tabel  
*Table* 4.1.4 Jumlah Guru dan Murid SMP ( Negeri dan Swasta )  
per Kelurahan di Kecamatan Bojongloa Kaler Tahun  
2010

No	Kelurahan	Guru		Murid	
		SMP Negeri	SMP Swasta	SMP Negeri	SMP Swasta
(1)	(2)	(3)	(4)	(5)	(6)
1	Kopo	-	41	-	862
2	Suka asih	51	17	1175	654
3	Babakan Asih	-	20	-	222
4	Babakan Tarogong	40	-	865	-
5	Jamika	-	34	-	714
Jumlah		91	112	2040	2.452

Sumber : Kantor Kecamatan Bojongloa Kaler.

Tabel 4.1.5 Jumlah Guru dan Murid SMU ( Negeri dan Swasta ) per Kelurahan di Kecamatan Bojongloa Kaler Tahun 2010

Table

No	Kelurahan	Guru		Murid	
		SMU Negeri	SMU Swasta	SMU Negeri	SMU Swasta
(1)	(2)	(3)	(4)	(5)	(6)
1	Kopo	62	-	836	-
2	Suka Asih	-	28	-	468
3	Babakan Asih	-	30	-	255
4	Babakan Tarogong	-	-	-	-
5	Jamika	-	30	-	416
Jumlah		62	88	836	1139

Sumber : Kantor Kecamatan Bojongloa Kaler

**Tabel** Jumlah Dosen dan Mahasiswa D3 / Akademi ( Negeri dan Swasta ) per Kelurahan di Kecamatan Bojongloa Kaler Tahun 2010

Table

4.1.6

No	Kelurahan	Dosen		Mahasiswa	
		D3 / Ak. Negeri	D3 / Ak. Swasta	D3 / Ak. Negeri	D3 / Ak. Swasta
(1)	(2)	(3)	(4)	(5)	(6)
1	Kopo	-	-	-	-
2	Suka Asih	-	-	-	-
3	Babakan Asih	-	-	-	-
4	Babakan Tarogong	-	-	-	-
5	Jamika	-	-	-	-
Jumlah		0	0	0	0

Sumber : Kantor Kecamatan Bojongloa Kaler

**Tabel** 4.1.7 Jumlah Dosen dan Mahasiswa D4 & S1 / Perguruan Tinggi ( Negeri dan Swasta ) per Kelurahan di Kecamatan Bojongloa Kaler Tahun 2010  
*Table*

No	Kelurahan	Dosen		Mahasiswa	
		D4/S1/PT Negeri	D4/S1/PT Swasta	D4/S1/PT Negeri	D4/S1/PT Swasta
(1)	(2)	(3)	(4)	(5)	(6)
1	Kopo	-	-	-	-
2	Suka asih	-	-	-	-
3	Babakan Asih	-	-	-	-
4	Babakan Tarogong	-	-	-	-
5	Jamika	-	-	-	-
Jumlah		0	0	0	0

Sumber : Kantor Kecamatan Bojongloa Kaler

Tabel 4.2.1 Jumlah Sarana Kesehatan per Kelurahan di Kecamatan Bojongloaloa Kaler Tahun 2010

Table

No	Kelurahan	Sarana Pelayanan Kesehatan			
		Rumah Sakit	Puskesmas/ Pustu	Posyandu	Praktek Dokter
(1)	(2)	(3)	(4)	(5)	(6)
1	Kopo	0	1	16	5
2	Suka Asih	0	0	13	7
3	Babakan Asih	0	0	10	1
4	Babakan Tarogong	0	0	15	7
5	Jamika	0	1	15	8
	Jumlah	0	2	69	28

Lanjutan Tabel 4.2.1  
*Continued Table*

No	Kelurahan	Sarana Pelayanan Kesehatan		
		Praktek Bidan	Poliklinik	Apotek
(1)	(2)	(7)	(8)	(9)
1	Kopo	6	1	1
2	Suka Asih	1	1	2
3	Babakan Asih	1	1	5
4	Babakan Tarogong	3	0	2
5	Jamika	1	1	2
Jumlah		12	4	12

Sumber : Kantor Kecamatan Bojongloa Kaler.



**Tabel** 4.2.2 Jumlah Balita yang Diimunisasi menurut Jenis Imunisasi per Kelurahan di Kecamatan Bojongloa Kaler Tahun 2010

Table

No	Kelurahan	Jenis Imunisasi					TT
		DPT			BCG	Campak	
		I	II	III			
(1)	(2)	(3)	(4)	(5)	(6)	(7)	(8)
1	Kopo	554	551	417	509	462	329
2	Suka Asih	383	329	377	385	393	293
3	Babakan Asih	308	287	273	258	298	259
4	Babakan Tarogong	479	481	483	476	482	529
5	Jamika	482	481	482	480	481	485
Jumlah		2206	2129	2032	2108	2116	1895

Lanjutan Tabel 4.2.2  
*Continued Table*

No	Kelurahan	Jenis Imunisasi					
		Polio			Hepatitis B		
		I	II	III	I	II	III
(1)	(2)	(9)	(10)	(11)	(12)	(13)	(14)
1	Kopo	450	446	397	446	-	181
2	Suka Asih	265	312	271	351	-	149
3	Babakan Asih	249	241	226	264	-	92
4	Babakan Tarogong	477	462	479	477	-	249
5	Jamika	483	467	479	433	-	243
Jumlah		1924	1928	1852	1991	-	914

Sumber : Kantor Kecamatan Bojongloa Kaler

Tabel 4.3.1 Jumlah PUS dan Peserta KB Aktif per Kelurahan di Kecamatan Bojongloa Kaler Tahun 2010

*Table*

No	Kelurahan	PUS	Peserta KB Aktif
(1)	(2)	(3)	(4)
1	Kopo	4223	3521
2	Suka Asih	2717	2066
3	Babakan Asih	2570	2039
4	Babakan Tarogong	4705	3951
5	Jamika	4223	3246
Jumlah		18.022	14.823

Sumber : Kantor Kecamatan Bojongloa Kaler

Tabel 4.3.2 Jumlah Peserta KB Aktif Menurut Jenis Alat Kontrasepsi yang Digunakan per Kelurahan di Kecamatan Bojongloa Kaler Tahun 2010  
*Table*

No	Kelurahan	Alat Kontrasepsi ( KB )				
		IUD	Pil	Suntik	Kondom	MOP
(1)	(2)	(3)	(4)	(5)	(6)	(7)
1	Kopo	1028	701	1529	51	21
2	Suka Asih	881	383	744	27	4
3	Babakan Asih	673	608	635	47	6
4	Babakan Tarogong	1428	628	1617	58	13
5	Jamika	1113	519	1438	45	7
	Jumlah	5133	2809	5963	228	51

Lanjutan Tabel 4.3.2  
Continued Table

No	Kelurahan	Alat Kontrasepsi ( KB )			
		MOW	Implan	Intravag	Tradisional
(1)	(2)	(8)	(9)	(10)	(11)
1	Kopo	179	12	-	*
2	Suka Asih	42	15	-	*
3	Babakan Asih	32	38	-	*
4	Babakan Tarogong	147	50	-	*
5	Jamika	114	10	-	*
Jumlah		514	125	0	*

Sumber : Kantor Kecamatan Bojongloa Kaler

Tabel 4.4.1 Jumlah KK dan Jiwa Menurut Tahapan KS per Kelurahan di Kecamatan Bojongloa Kaler Tahun 2010

Table

No	Kelurahan	Pra KS		KS I	
		KK	Jiwa	KK	Jiwa
(1)	(2)	(3)	(4)	(5)	(6)
1	Kopo	347	1423	990	3762
2	Suka Asih	271	1111	1901	7223
3	Babakan Asih	256	1050	1729	6743
4	Babakan Tarogong	315	1292	3799	14816
5	Jamika	402	1648	2687	10211
Jumlah		1591	6524	11.106	42.755

4.4.1

Lanjutan Tabel  
*Continued Table*

No	Kelurahan	KS II		KS III Plus	
		KK	Jiwa	KK	Jiwa
(1)	(2)	(7)	(8)	(9)	(10)
1	Kopo	2172	8905	991	3766
2	Suka Asih	1018	4.174	517	2016
3	Babakan Asih	612	2387	391	1525
4	Babakan Tarogong	1329	5449	901	3514
5	Jamika	1534	6289	1108	4210
Jumlah		6.665	2.7204	3.908	15.031

Sumber : Kantor Kecamatan Bojongloa Kaler

Tabel 4.4.2 Jumlah KK Penerima Raskin dan Alokasinya per Kelurahan di Kecamatan Bojongloa Kaler Tahun 2010

*Table*

No	Kelurahan	Jumlah KK	Volume ( Kg )
(1)	(2)	(3)	(4)
1	Kopo	1020	159.120
2	Suka Asih	930	145.080
3	Babakan Asih	596	92.976
4	Babakan Tarogong	1200	187.200
5	Jamika	1292	201.552
Jumlah		5038	785.928

Sumber : Kantor Kecamatan Bojongloa Kaler



**Tabel 4.4.3** Jumlah Penduduk Penyandang Cacat Menurut Jenisnya per Kelurahan di Kecamatan Bojongloa Kaler Tahun 2010

Table

No	Kelurahan	Jenis Cacat yang Disandang					Mental
		Cacat Tubuh	Bisu	Tuli	Buta	Cacat Ganda	
(1)	(2)	(3)	(4)	(5)	(6)	(7)	(8)
1	Kopo	17	2	0	5	-	24
2	Suka Asih	24	3	5	5	-	9
3	Babakan Asih	18	6	0	8	-	8
4	Babakan Tarogong	26	5	2	10	-	2
5	Jamika	22	11	8	5	-	24
Jumlah		107	27	15	33	0	67

Sumber : Kantor Kecamatan Bojongloa Kaler

Tabel 4.5.1 Jumlah Sarana Peribadatan per Kelurahan di Kecamatan Bojongloa Kaler Tahun 2010  
*Table*

No	Kelurahan	Jenis Sarana Peribadatan		
		Masjid	Langgar	Mushola
(1)	(2)	(3)	(4)	(5)
1	Kopo	37	12	3
2	Suka Asih	26	6	3
3	Babakan Asih	17	13	1
4	Babakan Tarogong	26	10	2
5	Jamika	18	2	2
	Jumlah	124	43	11

Lanjutan Tabel 4.5.1  
*Continued Table*

No	Kelurahan	Jenis Sarana Peribadatan		
		Gereja	Vihara	Pura
(1)	(2)	(6)	(7)	(8)
1	Kopo	0	0	0
2	Suka Asih	1	2	0
3	Babakan Asih	0	0	0
4	Babakan Tarogong	1	0	0
5	Jamika	12	2	2
Jumlah		14	4	2

Sumber : Kantor Urusan Agama Bojongloa Kaler

Tabel 4.5.2 Jumlah Sarana Kegiatan Agama Islam per Kelurahan di Kecamatan Bojongloa Kaler Tahun 2010  
*Table*

No	Kelurahan	Ulama	DKM	Majelis Taklim	Perpustakaan Masjid
(1)	(2)	(3)	(4)	(5)	(6)
1	Kopo	6	37	12	0
2	Suka Asih	7	26	10	0
3	Babakan Asih	22	17	21	0
4	Babakan Tarogong	7	26	20	0
5	Jamika	11	18	11	0
Jumlah		53	124	74	0

Sumber : Kantor Urusan Agama Bojongloa Kaler

Tabel 4.5.3 Jumlah Sekolah Agama Islam Menurut Tingkatan Sekolah (Negeri dan Swasta) per Kelurahan di Kecamatan Bojongloa Kaler Tahun 2010

Table

No	Kelurahan	TKA / TPA		R A	
		Negeri	Swasta	Negeri	Swasta
(1)	(2)	(3)	(4)	(5)	(6)
1	Kopo	0	12	0	0
2	Suka Asih	0	6	0	0
3	Babakan Asih	0	14	0	3
4	Babakan Tarogong	0	7	0	1
5	Jamika	0	6	0	1
Jumlah		0	45	0	5

Lanjutan Tabel 4.5.3  
*Continued Table*

No	Kelurahan	M I		MTs	
		Negeri	Swasta	Negeri	Swasta
(1)	(2)	(7)	(8)	(9)	(10)
1	Kopo	0	3	0	0
2	Suka Asih	0	1	0	0
3	Babakan Asih	0	4	0	1
4	Babakan Tarogong	0	1	0	0
5	Jamika	0	1	0	0
Jumlah		0	10	0	1

Lanjutan Tabel 4.5.3  
*Continued Table*

No	Kelurahan	M A	
		Negeri	Swasta
(1)	(2)	(11)	(12)
1	Kopo	0	0
2	Suka Asih	0	0
3	Babakan Asih	0	1
4	Babakan Tarogong	0	0
5	Jamika	0	0
Jumlah		0	1

Sumber : Kantor Kecamatan Bojongloa Kaler

Tabel 4.5.4 Jumlah Pemberi dan Penerima Zakat Fitrah per Kelurahan di Kecamatan Bojongloa Kaler Tahun 2010  
*Table*

No	Kelurahan	Pemberi Zakat ( Orang )	Penerima Zakat ( Orang )
(1)	(2)	(3)	(4)
1	Kopo	3247	1069
2	Suka Asih	6602	1369
3	Babakan Asuh	3211	1550
4	Babakan Tarogong	1428	700
5	Jamika	1862	837
	Jumlah	16350	5525

Sumber : Kantor Urusan Agama Kecamatan Bojongloa Kaler



Tabel 4.5.5 Jumlah Zakat Fitrah Terkumpul Menurut Jenisnya per Kelurahan di Kecamatan Bojongloa Kaler Tahun 2010\*)

Table

No	Kelurahan	Jenis Zakat Fitrah	
		Beras ( Kg )	Uang ( Rp )
(1)	(2)	(3)	(4)
1	Kopo	*)	*)
2	Suka asih	*)	*)
3	Babakan Asih	*)	*)
4	Babakan Tarogong	*)	*)
5	Jamika	*)	*)
Jumlah		*)	*)

Sumber : Kantor Urusan Agama Kecamatan Bojongloa Kaler

\*) : Data tidak tersedia

Tabel 4.5.6 Jumlah Jemaah Haji Menurut Jenis Kelamin per Kelurahan di Kecamatan Bojongloa Kaler Tahun 2010  
*Table*

No	Kelurahan	Jenis Kelamin		
		L	P	L + P
(1)	(2)	(3)	(4)	(5)
1	Kopo	14	19	33
2	Suka Asih	7	11	18
3	Babakan Asih	3	2	5
4	Babakan Tarogong	9	7	16
5	Jamika	7	6	13
Jumlah		40	45	85

Sumber : Kantor Urusan Agama Kecamatan Bojongloa Kaler

Tabel 4.5.7 Jumlah Pemberi dan Penerima Hewan Qurban per Kelurahan diKecamatan Bojongloa Kaler Tahun 2010

*Table*

No	Kelurahan	Pemberi Qurban ( Orang )	Penerima Qurban ( Orang )
(1)	(2)	(3)	(4)
1	Kopo	339	10.170
2	Suka Asih	336	9568
3	Babakan Asih	336	10.080
4	Babakan Tarogong	183	5550
5	Jamika	284	8320
Jumlah		1478	43.688

Sumber : Kantor Urusan Agama Kecamatan Bojongloa Kaler

Tabel 4.5.8 Jumlah Hewan Qurban Menurut Jenis per Kelurahan di Kecamatan Bojongloa Kaler Tahun 2010  
*Table*

No	Kelurahan	Jenis Hewan Qurban			
		Kerbau	Sapi	Kambing	Domba
(1)	(2)	(3)	(4)	(5)	(6)
1	Kopo	*)	26	157	*)
2	Suka Asih	*)	21	189	*)
3	Babakan Asih	*)	25	161	*)
4	Babakan Tarogong	*)	16	73	*)
5	Jamika	*)	29	81	*)
Jumlah		*)	117	661	*)

Sumber : Kantor Urusan Agama Kecamatan Bojongloa Kaler

\*) : Data tidak tersedia

**Tabel** 4.5.9 Jumlah Nikah, Talak, Cerai dan Rujuk per Kelurahan di Kecamatan Bojongloa Kaler Tahun 2010

Table

No	Kelurahan	Nikah	Talak	Cerai	Rujuk
(1)	(2)	(3)	(4)	(5)	(6)
1	Kopo	244	6	*)	-
2	Suka Asih	159	2	*)	-
3	Babakan Asih	128	4	*)	-
4	Babakan Tarogong	279	6	*)	-
5	Jamika	164	6	*)	-
Jumlah		974	24	*	-

Sumber : Kantor Urusan Agama Kecamatan Bojongloa Kaler

Tabel 4.6.1 Jumlah Gangguan Umum Kamtibmas Menurut Jenis Per Kelurahan di Kecamatan Bojongloa Kaler Tahun 2010

Table

No	Kelurahan	Jenis Gangguan Umum Kamtibmas			
		Kebakaran	Penipuan	Peng - rusakan	Temu Mayat
(1)	(2)	(3)	(4)	(5)	(6)
1	Kopo	-	-	-	-
2	Suka Asih	-	-	-	-
3	Babakan Asih	-	-	-	-
4	Babakan Tarogong	-	-	-	-
5	Jamika	-	-	-	-
Jumlah		-	-	-	-

Lanjutan Tabel 4.6.1  
*Continued Table*

No	Kelurahan	Jenis Gangguan Umum Kamtibmas		
		Perkelahian	Pencurian	Perampokan
(1)	(2)	(7)	(8)	(9)
1	Kopo	-	8	-
2	Suka Asih	-	11	-
3	Babakan Asih	-	10	-
4	Babakan Tarogong	-	16	-
5	Jamika	-	14	-
Jumlah		-	59	-

Sumber : Polsekta Kecamatan Bojongloa Kaler

Tabel 4.6.2 Jumlah Kejadian Bencana Alam per Kelurahan di Kecamatan Bojongloa Kaler Tahun 2010  
*Table*

No	Kelurahan	Jenis Bencana Alam				
		Banjir	Ke - bakaran	Angin Topan	Tanah Longsor	Lain- lain
(1)	(2)	(3)	(4)	(5)	(6)	(7)
1	Kopo	-	-	-	-	-
2	Suka Asih	-	-	-	-	-
3	Babakan Asih	-	-	-	-	-
4	Babakan Tarogong	-	-	-	-	-
5	Jamika	-	-	-	-	-
Jumlah		-	-	-	-	-

Sumber : Polsekta Kecamatan Bojongloa Kaler



**Tabel** 4.6.3 Jumlah Korban Akibat Bencana Alam Per Kelurahan di Kecamatan Bojongloa Kaler Tahun 2010

Table

No	Kelurahan	Jenis Korban			
		Orang Meninggal	Orang Menderita /Luka	Ternak Mati	Bangunan Terendam
(1)	(2)	(3)	(4)	(5)	(6)
1	Kopo	-	-	-	-
2	Suka Asih	-	-	-	-
3	Babakan Asih	-	-	-	-
4	Babakan Tarogong	-	-	-	-
5	Jamika	-	-	-	-
Jumlah		-	-	-	-

Lanjutan Tabel 4.6.3

*Continued Table*

No	Kelurahan	Jenis Korban			
		Bangunan Rusak	Bangunan Hancur	Sawah/Ladang/Rusak	Kerugian (Rp.000,-)
(1)	(2)	(7)	(8)	(9)	(10)
1	Kopo	-	-	-	-
2	Suka Asih	-	-	-	-
3	Babakan Asih	-	-	-	-
4	Babakan Tarogong	-	-	-	-
5	Jamika	-	-	-	-
Jumlah		-	-	-	-

Sumber : Polsekta Kecamatan Bojongloa Kaler

Tabel 4.7.1 Jumlah Pelayanan Kependudukan Menurut Jenis Pelayanan per Kelurahan di Kecamatan Bojongloa Kaler Tahun 2010

Table

No	Kelurahan	Jenis Pelayanan				
		KTP	KK	KIPEM	Serba guna	Lain nya
(1)	(2)	(3)	(4)	(5)	(6)	(7)
1	Kopo	156	84	18	84	136
2	Suka Asih	108	61	12	67	104
3	Babakan Asih	101	57	6	65	111
4	Babakan Tarogong	141	77	9	74	143
5	Jamika	149	79	13	79	139
	Jumlah	655	358	58	369	634

Sumber : Kantor Kecamatan Bojongloa Kaler

**Tabel** 4.7.2 Jumlah Kelompok Organisasi per Kelurahan di Kecamatan Bojongloa Kaler Tahun 2010  
*Table*

No	Kelurahan	Jenis Kelompok Organisasi				
		LPM	Karang Taruna	Ke - senian	Olah Raga	Lain nya
(1)	(2)	(3)	(4)	(5)	(6)	(7)
1	Kopo	1	1	3	2	*)
2	Suka Asih	1	1	12	1	*)
3	Babakan Asih	1	1	4	1	*)
4	Babakan Tarogong	1	1	4	2	*)
5	Jamika	1	1	8	1	*)
Jumlah		5	5	31	7	*)

Sumber : Kantor Kecamatan Bojongloa Kaler

**Tabel** 4.7.3 Jumlah Sarana Olah Raga Per Kelurahan di Kecamatan Bojongloa Kaler Tahun 2010  
*Table*

No	Kelurahan	Sarana Olah Raga			
		Basket	Bulu tangkis	Footsal	Golf
(1)	(2)	(3)	(4)	(5)	(6)
1	Kopo	1	1	2	-
2	Suka Asih	0	1	1	-
3	Babakan Asih	0	3	-	-
4	Babakan Tarogong	0	1	-	-
5	Jamika	-	3	-	-
Jumlah		1	9	3	-

Lanjutan Tabel 4.7.3  
*Continued Table*

No	Kelurahan	Sarana Olah Raga		
		Pacuan Kuda	Sepak Bola	Tenis Lapangan
(1)	(2)	(7)	(8)	(9)
1	Kopo	-	-	1
2	Suka Asih	-	-	-
3	Babakan Asih	-	-	-
4	Babakan Tarogong	-	-	-
5	Jamika	-	-	-
Jumlah		-	-	1

Sumber : Polsekta Kecamatan Bojongloa Kaler

**Tabel 5.1** Lahan Sawah dan Bukan Sawah ( Ha ) per Kelurahan di Kecamatan Bojongloa Kaler Tahun 2010  
*Table*

No	Kelurahan	Sawah ( Ha )	Bukan Sawah ( Ha )
(1)	(2)	(3)	(4)
1	Kopo	-	-
2	Suka Asih	-	-
3	Babakan Asih	-	-
4	Babakan Tarogong	-	-
5	Jamika	-	-
Jumlah		0	0

Sumber : Kantor Kecamatan Bojongloa Kaler

**Tabel 5.2** Jumlah Lahan Bukan Sawah Menurut Kegunaannya (Ha) per Kelurahan di Kecamatan Bojongloa Kaler Tahun 2010

Table

No	Kelurahan	Kegunaan Lahan (Ha)				
		Ladang / Huma/ Kebun/ Kolam/ Tegalan	Perumahan dan Pekarangan	Bangunan Lainnya dan Pekarangan	Sementara tidak Diusahakan	Lainnya
(1)	(2)	(3)	(4)	(5)	(6)	(7)
1	Kopo	0	66	26	-	-
2	Suka Asih	0	74	18	-	-
3	Babakan Asih	0	17,2	4	-	-
4	Babakan tarogong	0	46,2	8	-	-
5	Jamika	0	38	16	-	-
Jumlah		0	241,4	62	0	0

Sumber : Kantor Kecamatan Bojongloa Kaler



Tabel 6.1 Jumlah Industri Menurut Klasifikasi per Kelurahan di Kecamatan Bojongloa Kaler Tahun 2010  
*Table*

No	Kelurahan	Klasifikasi Industri		
		Besar	Sedang	IKKR
(1)	(2)	(3)	(4)	(5)
1	Kopo	3	18	46
2	Suka Asih	2	6	16
3	Babakan Asih	0	2	37
4	Babakan Tarogong	0	2	28
5	Jamika	0	1	48
Jumlah		0	29	175

Sumber : Kantor Kecamatan Bojongloa Kaler

Tabel 6.2 Jumlah SPBU, PAM Swasta, Listrik Non PLN per Kelurahan di Kecamatan Bojongloa Kaler Tahun 2010

*Table*

No	Kelurahan	Jumlah Usaha / Perusahaan		
		SPBU	PAM Swasta	Listrik Non PLN
(1)	(2)	(3)	(4)	(5)
1	Kopo	1	2	0
2	Suka Asih	2	1	0
3	Babakan Asih	0	2	0
4	Babakan tarogong	1	2	0
5	Jamika	0	3	0
Jumlah		4	10	0

Sumber : Kantor Kecamatan Bojongloa Kaler

Tabel 7 Jumlah Pasar Menurut Jenis per Kelurahan di Kecamatan Bojongloa Kaler Tahun 2010  
*Table*

No	Kelurahan	Pasar Tradisional	Pasar Induk	Pasar Modern	
				Kelompok Pertokoan	Mini Market
(1)	(2)	(3)	(4)	(5)	(6)
1	Kopo	-	-	1	1
2	Suka Asih	1	-	2	3
3	Babakan Asih	-	-	1	3
4	Babakan Tarogong	-	-	1	1
5	Jamika	-	-	2	3
Jumlah		1	0	7	11

Lanjutan Tabel  
Continued Table

No	Kelurahan	Pasar Modern				
		Toserba	Depart Store	Super Market	Hyper Market	Mall
(1)	(2)	(7)	(8)	(9)	(10)	(11)
1	Kopo	-	-	-	-	-
2	Suka Asih	-	1	-	1	1
3	Babakan Asih	-	-	-	-	-
4	Babakan tarogong	-	-	-	-	-
5	Jamika	-	-	-	-	-
Jumlah		0	1	0	1	1

Sumber : Kantor Kecamatan .Bojongloa Kaler

Tabel 8.1 Jumlah Sarana Komunikasi per Kelurahan di Kecamatan Bojongloa Kaler Tahun 2010  
*Table*

No	Kelurahan	Sarana Komunikasi				Telepon Umum Koin/ Kartu
		Kantor Pos	Stasiun Radio	Wartel	Warnet	
(1)	(2)	(3)	(4)	(5)	(6)	(7)
1	Kopo	-	-	-	21	-
2	Suka Asih	-	-	-	16	-
3	Babakan Asih	1	-	-	11	-
4	Babakan Tarogong	-	-	-	9	-
5	Jamika	-	-	-	13	-
Jumlah		1			70	

Sumber : Kantor Kecamatan .Bojongloa Kaler

Tabel 8.2.1 Jumlah Hotel dan Akomodasi Lainnya per Kelurahan di Kecamatan Bojongloa Kaler Tahun 2010  
*Table*

No	Kelurahan	Hotel & Akomodasi			
		Bintang 5	Bintang 4	Bintang 3	Bintang 2
(1)	(2)	(3)	(4)	(5)	(6)
1	Kopo	-	-	-	-
2	Suka Asih	-	-	1	-
3	Babakan Asih	-	-	-	-
4	Babakan Tarogong	-	-	-	-
5	Jamika	-	-	-	-
Jumlah		0	0	1	0

Lanjutan Tabel  
*Continued Table* 8.2.1

No	Kelurahan	Hotel & Akomodasi		
		Bintang 1	Melati	Akomodasi Lainnya
(1)	(2)	(7)	(8)	(9)
1	Kopo	-	-	-
2	Suka Asih	-	-	-
3	Babakan Asih	-	-	-
4	Babakan Tarogong	-	-	-
5	Jamika	-	1	-
Jumlah		0	1	0

Sumber : Kantor Kecamatan Bojongloa Kaler

**Tabel** 8.2.2 Jumlah Warung Makan, Rumah Makan dan Restoran per Kelurahan di Kecamatan Bojongloa Kaler Tahun 2010

*Table*

No	Kelurahan	Jenis Sarana		
		Warung Makan	Rumah Makan	Restoran
(1)	(2)	(3)	(4)	(5)
1	Kopo	26	4	-
2	Suka Asih	38	6	-
3	Babakan Asih	16	2	-
4	Babakan Tarogong	17	1	-
5	Jamika	21	2	-
Jumlah		118	15	0

Sumber : Kantor Kecamatan Bojongloa Kaler



**Tabel 8.2.3** Jumlah Sarana Pariwisata dan Rekreasi per Kelurahan di Kecamatan Bojongloa Kaler Tahun 2010  
*Table*

No	Kelurahan	Sarana Pariwisata dan Rekreasi				
		Bioskop	Klab Malam	P u b	Ice Skating	Karaoke
(1)	(2)	(3)	(4)	(5)	(6)	(7)
1	Kopo	-	-	-	-	-
2	Suka Asih	-	-	-	-	-
3	Babakan Asih	-	-	-	-	-
4	Babakan Tarogong	-	-	-	-	-
5	Jamika	-	-	-	-	2
Jumlah		0	0	0	0	2

Lanjutan Tabel 8.2.3  
*Continued Table*

		Sarana Pariwisata dan Rekreasi					
No	Kelurahan	Kolam Renang	Pusat Kebugaran	Diskotik	Billiard	Gedung Pertunjukan	Mesin Mainan Anak
(1)	(2)	(8)	(9)	(10)	(11)	(12)	(13)
1	Kopo	-	-	-	-	-	-
2	Suka Asih	-	1	-	1	1	1
3	Babakan Asih	-	-	-	-	-	-
4	Babakan Tarogong	-	-	-	-	-	-
5	Jamika	-	-	-	-	-	-
Jumlah		0	1	0	1	1	1

Lanjutan Tabel 8.2.3  
Continued Table

		Sarana Pariwisata dan Rekreasi					
No	Kelurahan	Sanggar Seni/Tari	Panti Pijat	Golf	Bowling	Galeri	Museum
(1)	(2)	(14)	(15)	(16)	(17)	(18)	(19)
1	Kopo	-	-	-	-	-	-
2	Suka Asih	-	1	-	-	-	-
3	Babakan Asih	-	-	-	-	-	-
4	Babakan Tarogong	-	-	-	-	-	-
5	Jamika	1	1	-	-	-	-
Jumlah		1	2	0	0	0	0

Sumber : Kantor Kecamatan Bojongloa Kaler

**Tabel 9.1** Jumlah Target dan Realisasi Penerimaan Anggaran per Kelurahan di Kecamatan Bojongloa Kaler Tahun 2010

Table

No	Kelurahan	Realisasi Penerimaan Rp. (000,00)			
		Rutin		Pembangunan	
		Target	Realisasi	Target	Realisasi
(1)	(2)	(3)	(4)	(5)	(6)
1	Kopo	60.000	52.300	145.000	145.000
2	Suka Asih	59.000	59.000	173.000	173.000
3	Babakan Asih	61.500	61.500	143.200	143.200
4	Babakan Tarogong	56000	56000	133.400	133.400
5	Jamika	64.700	64.700	172.000	172.000
	Jumlah	301.200	293.500	766.600	766.600

## Keuangan

Lanjutan Tabel 9.1  
*Continued Table*

No	Kelurahan	Realisasi Penerimaan Rp. (000,00)	
		Jumlah	
		Target	Realisasi
(1)	(2)	(7)	(8)
1	Kopo	205.000	197.300
2	Suka Asih	232.000	232.000
3	Babakan Asih	204.700	204.700
4	Babakan Tarogong	189.400	189.400
5	Jamika	236.700	236.700
	Jumlah	1.067.800	1.060.100

Sumber : Kantor Kecamatan Bojongloa Kaler

Tabel 9.2 Jumlah Wajib Pajak dan Penerimaan PBB per Kelurahan di Kecamatan Bojongloa Kaler Tahun 2010  
*Table*

No	Kelurahan	Jumlah Wajib Pajak	
		Target	Realisasi
(1)	(2)	(3)	(4)
1	Kopo	4515	-
2	Suka Asih	3428	-
3	Babakan Asih	2262	-
4	Babakan Tarogong	4113	-
5	Jamika	4299	-
	Jumlah	18.617	-

## Keuangan

Lanjutan Tabel 9.2  
*Continued Table*

No	Kelurahan	Jumlah Penerimaan ( Rp.)	
		Target	Realisasi
(1)	(2)	(5)	(6)
1	Kopo	1.388.428.385	-
2	Suka Asih	650.607.107	-
3	Babakan Asih	248.516.588	-
4	Babakan Tarogong	374.533.499	-
5	Jamika	556.204.529	-
	Jumlah	3.218.290.108	-

Sumber : Kantor Kelurahan Kecamatan Bojongloa Kaler

**Tabel** 9.3 Jumlah Lembaga Keuangan per Kelurahan di Kecamatan Bojongloa Kaler Tahun 2010  
*Table*

No	Kelurahan	Bank			
		Umum	BPR	BMT	Syariah
(1)	(2)	(3)	(4)	(5)	(6)
1	Kopo	1	-	1	-
2	Suka Asih	6	-	-	-
3	Babakan Asih	-	-	-	-
4	Babakan Tarogong	-	-	-	-
5	Jamika	8	-	-	-
Jumlah		15	0	1	0



Lanjutan Tabel  
*Continued Table* 9.3

No	Kelurahan	Non Bank			
		Koperasi	Pegadaian	Asuransi	Money Changer
(1)	(2)	(7)	(8)	(9)	(10)
1	Kopo	1	1	-	-
2	Suka Asih	1	-	-	-
3	Babakan Asih	1	-	-	-
4	Babakan Tarogong	1	-	-	-
5	Jamika	1	-	-	-
Jumlah		6	1	0	0

Sumber : Kantor Kecamatan Bojongloa Kaler

# DATA MENCERDASKAN BANGSA



**BPS Kota Bandung**

Jl. Jend. Gatot Soebroto no.93

e-mail : [bps3273@bps.go.id](mailto:bps3273@bps.go.id)