

# KECAMATAN TEBING TINGGI BARAT DALAM ANGKA

TEBING TINGGI BARAT SUBDISTRICT  
IN FIGURES

## 2023





# KECAMATAN TEBING TINGGI BARAT DALAM ANGKA

TEBING TINGGI BARAT SUBDISTRICT  
IN FIGURES

## 2023



**KECAMATAN TEBING TINGGI BARAT DALASM ANGKA**  
**TEBING TINGGI BARAT Subdistrict in Figures**  
**2023**

ISSN:

No. Publikasi/*Publication Number*:14100.2306

Katalog /*Catalog*:1102001.1410

Ukuran Buku/*Book Size*: 14,8 cm x 21 cm

Jumlah Halaman/*Number of Pages* : xxiv + 46 hal/*pages*

Naskah/*Manuscript*:

BPS Kabupaten Kepulauan Meranti

*BPS-Statistics of Kepulauan Meranti Regency*

Penyunting/*Editor*:

BPS Kabupaten Kepulauan Meranti

*BPS-Statistics of Kepulauan Meranti Regency*

Desain Kover/*Cover Design*:

BPS Kabupaten Kepulauan Meranti

*BPS-Statistics of Kepulauan Meranti Regency*

Ilustrasi Kover/*Cover Illustration*:

BPS Kabupaten Kepulauan Meranti

*BPS-Statistics of Kepulauan Meranti Regency*

Diterbitkan oleh/*Published by*:

©BPS Kabupaten Kepulauan Meranti/*BPS-Statistics of Kepulauan Meranti Regency*

Dicetak oleh/*Printed by*:

BPS Kabupaten Kepulauan Meranti

*BPS-Statistics of Kepulauan Meranti Regency*

Dilarang mengumumkan, mendistribusikan, mengomunikasikan, dan/atau menggandakan sebagian atau seluruh isi buku ini untuk tujuan komersil tanpa izin tertulis dari Badan Pusat Statistik Kabupaten Kepulauan Meranti.

*Prohibited to announce, distribute, communicate, and/or copy part or all of this book for commercial purpose without permission from BPS-Statistics Indonesia of Kepulauan Meranti Regency/ Municipality.*

**TIM PENYUSUN/TEAM MEMBERS**

**Pengarah/Director**

Sumi'rad ,SST

**Penanggung Jawab/Persons in Charge**

Sumi'rad, SST

**Penyunting/Editors**

M. Iqbal, S.Tr.Stat.

**Pengolah Data dan Penulis Naskah/Data Processor and Writers**

M. Iqbal, S.Tr.Stat.

Emir Luthfi, S.Tr.Stat.

Dimas Al-khusuufi, S.Tr.Stat.

**Penata Letak/Layout Designers**

M. Iqbal, S.Tr.Stat.

Emir Luthfi, S.Tr.Stat.

Dimas Al-khusuufi, S.Tr.Stat.



## **KONTRIBUTOR DATA/DATA CONTRIBUTORS**

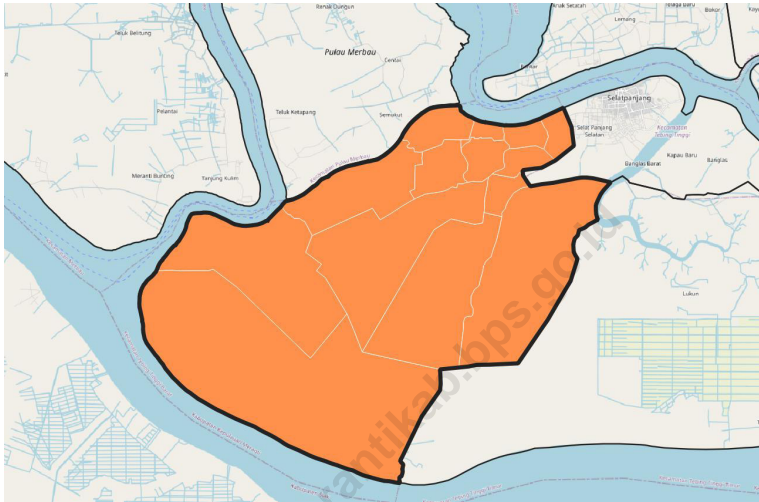
1. Kantor Camat Tebing Tinggi Barat
2. Dinas Kependudukan dan Pencatatan Sipil Kabupaten Kepulauan Meranti
3. Koordinator Wilayah Dinas Pendidikan dan Budaya Kecamatan Tebing Tinggi Barat
4. Puskesmas Alai
5. Badan Pusat Statistik Kabupaten Kepulauan Meranti

<https://merantikab.bps.go.id>





**PETA WILAYAH TEBING TINGGI BARAT**  
**MAP OF TEBING TINGGI BARAT**





**KEPALA BPS KABUPATEN KEPULAUAN MERANTI**  
**CHIEF STATISTICIAN OF KEPULAUAN MERANTI REGENCY**



**SUMI'RAD**





## KATA PENGANTAR

Puji Syukur dipanjatkan kepada Tuhan Yang Maha Esa karena atas karunia dan rahmatNya, publikasi “KECAMATAN TEBING TINGGI BARAT DALAM ANGKA 2023” dapat terwujud. Publikasi ini memberikan informasi secara rinci tentang keadaan statistik sektoral yang banyak diperlukan oleh perencana dan pengambil keputusan dalam merumuskan kebijaksanaan pada bidang masing-masing. Dalam usaha memenuhi permintaan konsumen atau Stakeholder akan data maka perlu bagi kami untuk terus melakukan perbaikan dan penambahan data secara kontinu, secara bertahap BPS Kabupaten Kepulauan Meranti berusaha untuk meningkatkan kualitas data maupun ketepatan waktu penyajian data, baik dari data instansi-instansi pemerintah maupun swasta. Mudah-mudahan segala harapan dan niat baik itu segera terwujud. Publikasi ini dapat diterbitkan berkat kerjasama dan partisipasi berbagai pihak. Kepada semua pihak yang telah mendukung publikasi ini, diucapkan terima kasih yang sebesar-besarnya. Diharapkan saran dan kritik yang membangun untuk publikasi di masa yang akan datang, seperti kata pepatah ‘ Tak ada gading yang tak retak’.

Selatpanjang, September 2023

Kepala BPS

Kabupaten Kepulauan Meranti



Sumi'ad

## DAFTAR ISI/CONTENTS

	Halaman <i>Page</i>
Kata Pengantar/ <i>Preface</i> .....	xii
Daftar Isi/ <i>Contents</i> .....	xiii
Daftar Tabel/ <i>List of Tables</i> .....	xv
Daftar Gambar/ <i>List of Figures</i> .....	xxi
Penjelasan Umum/ <i>Explanatory Notes</i> .....	xxiv
Daftar Singkatan/ <i>List of Abbreviation</i> .....	xxvi
1. Geografi dan Iklim/ <i>Geography and Climate</i> .....	1
2. Pemerintahan/ <i>Government</i> .....	11
3. Penduduk/ <i>Population</i> .....	21
4. Sosial dan Kesejahteraan Rakyat/ <i>Social and Welfare</i> .....	31
5. Pertanian/ <i>Agriculture</i> .....	59
6. Pariwisata, Transportasi, dan Komunikasi/ <i>Tourism, Transportation, and Communication</i> .....	73
7. Perbankan, Koperasi, dan Perdagangan/ <i>Banking, Cooperative, and Trade</i> 87	



## DAFTAR TABEL/LIST OF TABLES

Halaman  
Page

### 1. GEOGRAFI DAN IKLIM/GEOGRAPHY AND CLIMATE

#### 1.1 KEADAAN GEOGRAFI GEOGRAPHY CONDITION

- 1.1.1 Luas Daerah Menurut Desa/Kelurahan di Kecamatan Tebing Tinggi Barat, 2022  
*Total Area by Villages/Kelurahan in Tebing Tinggi Barat Subdistrict, 2022* ..... 8
- 1.1.2 Jarak ke Ibukota Kecamatan dan Ibukota Kabupaten/Kota Menurut Desa/Kelurahan di Kecamatan Tebing Tinggi Barat (km), 2022  
*Distance to the Subdistrict Capital and Regency/Municipal Capital by Villages/Kelurahan in Tebing Tinggi Barat Subdistrict (km), 2022....* 9

### 2. PEMERINTAHAN/GOVERNMENT.....

#### 2.1 WILAYAH ADMINISTRATIF ADMINISTRATIVE AREA

- 2.1.1 Jumlah Rukun Warga (RW) dan Rukun Tetangga (RT) Menurut Desa/Kelurahan di Kecamatan Tebing Tinggi Barat, 2022  
*Number of Rukun Warga and Rukun Tetangga by Villages/ Kelurahan in Tebing Tinggi Barat Subdistrict, 2022.....* 18

### 3. PENDUDUK/POPULATION

- 3.1 Penduduk, Distribusi Persentase Penduduk, Kepadatan Penduduk, Rasio Jenis Kelamin Penduduk Menurut Desa/ Kelurahan di Kecamatan Tebing Tinggi Barat, 2022  
*Population, Percentage Distribution of Population, Population Density, and Population Sex Ratio by Villages/Kelurahan in Tebing Tinggi Barat Subdistrict, 2022* ..... 28
- 3.2 Jumlah Penduduk Menurut Kelompok Umur dan Jenis Kelamin di Kecamatan Tebing Tinggi Barat, 2022  
*Population by Age Groups and Sex in Tebing Tinggi Barat Subdistrict, 2022* ..... 30



**4. SOSIAL DAN KESEJAHTERAAN RAKYAT/SOCIAL AND WELFARE**

**4.1 PENDIDIKAN  
EDUCATION**

4.1.1 Banyaknya Desa<sup>1</sup>/Kelurahan yang Memiliki Fasilitas Sekolah Menurut Tingkat Pendidikan di Kecamatan Tebing Tinggi Barat, 2019–2022  
*Number of Villages<sup>1</sup>/Kelurahan Having Educational Facilities by Educational Level in Tebing Tinggi Barat Subdistrict, 2019–2022.....* 38

4.1.2 Jumlah Sekolah Menurut Tingkat Pendidikan di Kecamatan Tebing Tinggi Barat, 2020/2022 dan 2022/2023  
*Number of Schools by Educational Level in Tebing Tinggi Barat Subdistrict, 2020/2022 and 2022/2023.....* 39

4.1.3 Jumlah Guru Menurut Tingkat Pendidikan di Kecamatan Tebing Tinggi Barat, 2020/2022 dan 2022/2023  
*Number of Teachers by Educational Level in Tebing Tinggi Barat Subdistrict, 2020/2022 and 2022/2023.....* 40

4.1.4 Jumlah Murid Menurut Tingkat Pendidikan di Kecamatan Tebing Tinggi Barat, 2020/2022 dan 2022/2023  
*Number of Pupils by Educational Level in Tebing Tinggi Barat Subdistrict, 2020/2022 and 2022/2023.....* 41

**4.2 KESEHATAN  
HEALTH**

4.2.1 Banyaknya Desa<sup>1</sup>/Kelurahan yang Memiliki Sarana Kesehatan Menurut Jenis Sarana Kesehatan di Kecamatan Tebing Tinggi Barat, 2019–2022  
*Number of Villages<sup>1</sup>/Kelurahan Health Facilities by Type of Health Facilities in Tebing Tinggi Barat Subdistrict, 2019–2022 .....* 42

4.2.2 Banyaknya Warga Penderita Kekurangan Gizi Menurut Desa/ Kelurahan di Kecamatan Tebing Tinggi Barat, 2020  
*Number of People with Malnutrition by Villages/Kelurahan in Tebing Tinggi Barat Subdistrict, 2020 .....* 43

**4.3 PERUMAHAN DAN LINGKUNGAN  
HOUSING AND ENVIRONMENT**

4.3.1 Banyaknya Desa/Kelurahan Menurut Sumber Air Minum Sebagian Besar Keluarga di Kecamatan Tebing Tinggi Barat, 2019–2022

	Halaman Page
	44
4.3.2	45
4.3.3	46
4.3.4	47
4.3.5	48
<b>4.4</b>	
4.4.1	49
4.4.2	50
4.4.3	

	Halaman Page
	<i>Number of Fatalities Due to Natural Disasters by Villages/Kelurahan and Type of Natural Disaster in Tebing Tinggi Barat Subdistrict, 2020.</i> 53
4.4.4	<i>Keberadaan Fasilitas/Upaya Antisipasi/Mitigasi Bencana Alam Menurut Desa/Kelurahan di Kecamatan Tebing Tinggi Barat, 2022 Existence of Facilities/Efforts for Anticipation/Mitigation of Natural Disasters by Villages/Kelurahan by Villages/Kelurahan in Tebing Tinggi Barat Subdistrict, 2022</i> ..... 56
4.4.5	<i>Banyaknya Desa/Kelurahan yang Memiliki Kelompok Kegiatan Olahraga Menurut Jenis Olahraga dan Ketersediaan Fasilitas/Lapangan Olahraga di Kecamatan Tebing Tinggi Barat, 2022 Number of Villages/Kelurahan Having Sport Activities Groups by Type of Sport and Availability of Sport Facilities/Fields in Tebing Tinggi Barat Subdistrict, 2022</i> ..... 58
<b>5.</b>	<b>PERTANIAN/AGRICULTURE</b>
5.1	<i>Luas Panen Tanaman Sayuran dan Buah-buahan Semusim Menurut Jenis Tanaman di Kecamatan Tebing Tinggi Barat (ha), 2018–2022 Harvested Area of Seasonal Vegetables and Fruits by Kind of Plant in Tebing Tinggi Barat Subdistrict (ha), 2018–2022</i> ..... 66
5.2	<i>Produksi Tanaman Sayuran dan Buah-buahan Semusim Menurut Jenis Tanaman di Kecamatan Tebing Tinggi Barat (kuintal), 2018–2022 Production of Seasonal Vegetables and Fruits by Kind of Plant in Tebing Tinggi Barat Subdistrict (quintal), 2018–2022</i> ..... 67
5.3	<i>Luas Panen Tanaman Biofarmaka Menurut Jenis Tanaman di Kecamatan Tebing Tinggi Barat (m<sup>2</sup>), 2018–2022 Harvested Area of Medicinal Plants by Kind of Plant in Tebing Tinggi Barat Subdistrict (m<sup>2</sup>), 2018–2022</i> ..... 68
5.4	<i>Produksi Tanaman Biofarmaka Menurut Jenis Tanaman di Kecamatan Tebing Tinggi Barat (kg), 2018–2022 Production of Medicinal Plants by Kind of Plant in Tebing Tinggi Barat Subdistrict (kg), 2018–2022</i> ..... 69
5.5	<i>Luas Panen Tanaman Hias Menurut Jenis Tanaman di Kecamatan Tebing Tinggi Barat (m<sup>2</sup>), 2018–2022</i>

	Halaman Page
	<i>Harvested Area of Ornamental Plants by Kind of Plant in Tebing Tinggi Barat Subdistrict (m<sup>2</sup>), 2018–2022.....</i> 70
5.6	Produksi Tanaman Hias Menurut Jenis Tanaman di Kecamatan Tebing Tinggi Barat (tangkai), 2018–2022 <i>Production of Ornamental Plants by Kind of Plant n Tebing Tinggi Barat Subdistrict (stalks), 2018–2022.....</i> 71
5.7	Produksi Buah-Buahan dan Sayuran Tahunan Menurut Jenis Tanaman di Kecamatan Tebing Tinggi Barat (kuintal), 2018–2022 <i>Production of Annual Fruits and Vegetables by Kind of Plant in Tebing Tinggi Barat Subdistrict (quintal), 2018–2022.....</i> 72
<b>6.</b>	<b>PARIWISATA, TRANSPORTASI, DAN KOMUNIKASI/TOURISM, TRANSPORTATION, AND COMMUNICATION</b>
<b>6.1</b>	<b>PARIWISATA TOURISM</b>
6.1.1	Jumlah Sarana Akomodasi Menurut Desa/Kelurahan dan Jenis Akomodasi di Kecamatan Tebing Tinggi Barat, 2022 <i>Number of Accomodation Facilities by Villages/Kelurahan and Type of Accomodation in Tebing Tinggi Barat Subdistrict, 2022.....</i> 80
<b>6.2</b>	<b>TRANSPORTASI TRANSPORTATION</b>
6.2.1	Prasarana dan Sarana Transportasi Antar Desa/Kelurahan Menurut Desa/Kelurahan di Kecamatan Tebing Tinggi Barat, 2022 <i>Inter-Villages/Kelurahan Transportation Infrastructure and Facilities by Villages/Kelurahan in Tebing Tinggi Barat Subdistrict, 2022 .....</i> 81
<b>6.3</b>	<b>KOMUNIKASI COMMUNICATION</b>
6.2.2	Keberadaan Kantor Pos/Pos Pembantu/Rumah Pos, Pos Keliling, dan Perusahaan/Agen Jasa Ekspedisi Swasta Menurut Desa/Kelurahan di Kecamatan Tebing Tinggi Barat, 2022 <i>Number of Post Office/Subsidiary of Post Office, Mobile Portal Service, Private Expedition Service Company by Villages/Kelurahan in Tebing Tinggi Barat Subdistrict, 2022.....</i> 83

6.3.1	Jumlah Menara Telepon seluler dan Operator Layanan Komunikasi Telepon Seluler Menurut Desa/ Kelurahan di Kecamatan Tebing Tinggi Barat, 2022 <i>Number of Base Transceiver Station (BTS) and Cellular Phone Communication Service Operators by Villages/Kelurahan in Tebing Tinggi Barat Subdistrict, 2022</i> .....	84
6.3.2	Kekuatan Sinyal Telepon Seluler dan Jenis Sinyal Internet Telepon Seluler Menurut Desa/ Kelurahan di Kecamatan Tebing Tinggi Barat, 2022 <i>The Strenght of Celular Phone Signal by Villages/Kelurahan in Tebing Tinggi Barat Subdistrict, 2022</i> .....	85
<b>7. PERBANKAN, KOPERASI, DAN PERDAGANGAN/BANKING, COOPERATIVE, AND TRADE</b>		
7.1	Banyaknya Sarana Lembaga Keuangan Bank Menurut Desa/ Kelurahan dan Jenis Bank di Kecamatan Tebing Tinggi Barat, 2022 <i>Number of Bank by Villages/Kelurahan and Type of Bank in Tebing Tinggi Barat Subdistrict, 2022</i> .....	94
7.2	Banyaknya Koperasi Aktif Menurut Menurut Desa/ Kelurahan dan Jenis Koperasi di Kecamatan Tebing Tinggi Barat, 2022 <i>Number of Cooperative by Villages/Kelurahan and Type of Cooperative in Tebing Tinggi Barat Subdistrict, 2022</i> .....	95
7.3	Banyaknya Sarana Perdagangan Menurut Desa/ Kelurahan dan Jenis Sarana Perdagangan di Kecamatan Tebing Tinggi Barat, 2022 <i>Number of Trade Facilities by Villages/Kelurahan and Type of Trade Facilities in Tebing Tinggi Barat Subdistrict, 2022</i> .....	97



## PENJELASAN UMUM/EXPLANATORY NOTES

Tanda-tanda, satuan-satuan, dan lain-lainnya yang digunakan dalam publikasi ini adalah sebagai berikut:

*Symbols, measurement units, and acronyms which are used in this publication, are as follows:*

### 1. TANDA-TANDA/SYMBOLS

Data tidak tersedia/ <i>Data not available</i> .....	: ...
Tidak ada atau nol / <i>Null or zero</i> .....	: -
Data dapat diabaikan/ <i>Data negligible</i> .....	: 0
Tanda decimal/ <i>Decimal point</i> .....	: ,
Data tidak dapat ditampilkan/ <i>Not applicable</i> .....	: NA
Angka estimasi/ <i>Estimated figures</i> .....	: e
Angka diperbaiki/ <i>Revised figures</i> .....	: r
Angka sementara/ <i>Preliminary figures</i> .....	: x
Angka sangat sementara/ <i>Very preliminary figures</i> .....	: xx
Angka sangat sangat sementara/ <i>Very very preliminary figures</i> .....	: xxx

### 2. SATUAN/UNITS

barel/ <i>barrel</i> .....	: 158,99 liter/ <i>litres</i> = 1/6,2898 m <sup>3</sup>
hektar (ha)/ <i>hectare (ha)</i> .....	: 10 000 m <sup>2</sup>
kilometer (km)/ <i>kilometres (km)</i> .....	: 1 000 meter/ <i>meters (m)</i>
knot/ <i>knot</i> .....	: 1,8523 km/jam ( <i>km/hour</i> )
kuintal/ <i>quintal</i> .....	: 100 kg
KWh .....	: 1 000 Watt hour
MWh .....	: 1 000 KWh
liter (untuk beras)/ <i>litre (for rice)</i> .....	: 0,80 kg
MMSCF .....	: 1/35,3 m <sup>3</sup>
metrik ton (m.ton)/ <i>metric ton (m. ton)</i> .....	: 0,98421 long ton = 1 000 kg
ons/ <i>ounce</i> .....	: 28,31 gram/ <i>grams</i>
ton .....	: 1 000 kg

Satuan lain: buah, dus, butir, helai/lembar, kaleng, batang, pulsa, ton kilometer (ton-km), jam, menit, persen (%).

*Other units: unit, pack, pieces, sheet, tin, pulse, ton-kilometres(ton-km), hour, minute, percent (%).*

Perbedaan angka di belakang koma disebabkan oleh pembulatan angka.

*The difference in decimal numbers is caused by rounding.*





## DAFTAR SINGKATAN/LIST OF ABBREVIATION

SI	: Stasiun Iklim/ <i>Climate Station</i>
SMPK	: Stasiun Meterologi Pertanian Khusus/ <i>Special Agricultural Meteorological Station</i>
t.t	: Tempat tidur/ <i>Bed</i>
BCG	: Bacillus Calmette Guerin
DPT	: Difteri, Pertusis, Tetanus/ <i>Diphtheria, Tetanus, and Pertussis</i>
TT	: Tetanus Toxoid
IOT	: Industri Obat Tradisional/ <i>Traditional Medicine Industry</i>
IKOT	: Industri Kecil Obat Tradisional/ <i>Traditional Medicine Small Industry</i>
Alkes	: Alat kesehatan/ <i>Health Kits</i>
PKRT	: Perbekalan Kesehatan Rumah tangga/ <i>Household Health Logistics</i>
Kompl	: Komplemen/ <i>Complement</i>
IRTP	: Industri Pangan Produksi Rumah Tangga/ <i>Foods Home Industry</i>
PBF	: Pedagang Besar Farmasi/ <i>Pharmacy Whole-seller</i>
GFK	: Gudang Farmasi Kab/Kota/Regency/ <i>Municipality Pharmacy Warehouse</i>
RB	: Rumah Bersalin/ <i>Delivery House</i>
Pustu	: Puskesmas pembantu/ <i>Auxiliary Public Health Center</i>
BP	: Balai Pengobatan/ <i>Polyclinic</i>
TPS	: Tempat Pembuangan Sampah Sementara / <i>landfill</i>
Jamkesmas	: Jaminan kesehatan masyarakat miskin/ <i>Poor public health insurance</i>
PJKMU	: Program Jaminan Kesehatan Masyarakat Umum/ <i>General Public Health Insurance Program</i>
SIUP	: Surat Ijin Usaha Perdagangan/ <i>Trading Permission Letter</i>
TDP	: Tanda Daftar Perusahaan/ <i>Company Registration Identity</i>
API	: Angka Pengenal Importir/ <i>Importer's Identity Number</i>



**BAB**  
CHAPTER

**01**

**GEOGRAFI**

*GEOGRAPHY*

**2022**

<https://merantikab.bps.go.id>

## 1.1 KEADAAN GEOGRAFI GEOGRAPHY CONDITION

**Tabel 1.1.1** Luas Daerah Menurut Desa/Kelurahan di Kecamatan Tebing Tinggi Barat, 2022  
**Table** *Total Area by Villages/Kelurahan in Tebing Tinggi Barat Subdistrict, 2022*

Desa/Kelurahan <i>Village/Kelurahan</i>	Luas <i>Total Area</i> (km <sup>2</sup> /sq.km)	Persentase terhadap Luas Kecamatan <i>Percentage to Subdistrict Area</i>	Ketinggian <i>Height (m)</i>
(1)	(2)	(3)	(4)
TANJUNG PERANAP	106,00	18,05	...
TANJUNG	60,00	10,22	...
INSIT	4,52	0,77	...
TENAN	37,33	6,36	...
KUNDUR	47,00	8,00	...
BATANG MALAS	38,00	6,47	...
ALAI	17,00	2,89	...
MEKONG	32,00	5,45	...
MANTIASA	5,03	0,86	...
GOGOK DARUSSALAM	6,24	1,06	...
MAINI DARUL AMAN	35,38	6,02	...
MENGGIKIP	104,00	17,71	...
ALAI SELATAN	26,00	4,43	...
TANJUNG DARUL TAKZIM	68,83	11,72	...
<b>TEBING TINGGI BARAT</b>	<b>587,33</b>	<b>100,00</b>	<b>...</b>

Sumber/Source: Kantor Camat Tebing Tinggi Barat

**Tabel**  
**Table** 1.1.2

**Jumlah Sungai yang Melintasi Desa Menurut Desa/  
Kelurahan di Kecamatan Merbau, 2022 Number of Rivers  
Crossing Villages According to Villages/ Kelurahan in  
Merbau Subdistrict, 2022**

<b>Desa/Kelurahan</b> <i>Village/Kelurahan</i>	<b>Jumlah Sungai</b> <i>Number of River</i>
(1)	(2)
TANJUNG PERANAP	...
TANJUNG	...
INSIT	...
TENAN	...
KUNDUR	...
BATANG MALAS	...
ALAI	...
MEKONG	...
MANTIASA	...
GOGOK DARUSSALAM	...
MAINI DARUL AMAN	...
MENGGIKIP	...
ALAI SELATAN	...
TANJUNG DARUL TAKZIM	...
<b>TEBING TINGGI BARAT</b>	...

Sumber/Source: Kantor Camat Tebing Tinggi Barat

**Tabel**  
**Table** 1.1.3

**Jarak ke Ibukota Kecamatan dan Ibukota Kabupaten/Kota Menurut Desa/Kelurahan di Kecamatan Tebing Tinggi Barat (km), 2022**  
*Distance to the Subdistrict Capital and Regency/Municipal Capital by Villages/Kelurahan in Tebing Tinggi Barat*

<b>Desa/Kelurahan</b> <i>Village/Kelurahan</i>	<b>Jarak ke Ibukota Kecamatan</b> <i>Distance to Subdistrict Capital</i>	<b>Jarak ke Ibukota Kabupaten/ Kota</b> <i>Distance to Regency/Municipal Capital</i>
(1)	(2)	(3)
TANJUNG PERANAP	...	...
TANJUNG	20	24
INSIT	5	7
TENAN	14	20
KUNDUR	12	20
BATANG MALAS	3,5	10
ALAI	1,5	11
MEKONG	3,5	15
MANTIASA	10	18
GOGOK DARUSSALAM	2	9
MAINI DARUL AMAN	12	20
MENGGIKIP	...	...
ALAI SELATAN	2	12
TANJUNG DARUL TAKZIM	...	...

Sumber/Source: Kantor Camat Tebing Tinggi Barat

**BAB**  
CHAPTER

**02**

# PEMERINTAHAN

GOVERNMENT

**2022**

<https://merantikab.bps.go.id>

## 2.1 WILAYAH ADMINISTRATIF ADMINISTRATIVE AREA

**Tabel 2.1.1** Jumlah Rukun Warga (RW) dan Rukun Tetangga (RT) Menurut Desa/Kelurahan di Kecamatan Tebing Tinggi Barat, 2022  
*Number of Rukun Warga and Rukun Tetangga by Villages'/Kelurahan in Tebing Tinggi Barat Subdistrict, 2022*

Desa/Kelurahan <i>Village/Kelurahan</i>	Status <i>Status</i>	Rukun Warga (RW) <i>Rukun Warga</i>	Rukun Tetangga (RT) <i>Rukun Tetangga</i>
(1)	(2)	(3)	(4)
TANJUNG PERANAP	Desa	3	13
TANJUNG	Desa	4	12
INSIT	Desa	7	17
TENAN	Desa	4	11
KUNDUR	Desa	3	10
BATANG MALAS	Desa	2	10
ALAI	Desa	6	13
MEKONG	Desa	7	11
MANTIASA	Desa	6	18
GOGOK DARUSSALAM	Desa	6	7
MAINI DARUL AMAN	Desa	4	8
MENGGIKIP	Desa	3	9
ALAI SELATAN	Desa	6	12
TANJUNG DARUL TAKZIM	Desa	3	6
<b>TEBING TINGGI BARAT</b>		<b>64</b>	<b>157</b>

Sumber/Source: Kantor Camat Tebing Tinggi Barat



**Tabel** 2.1.2  
**Table**

**Nama Kepala Desa/Lurah di Kecamatan Tebing Tinggi Barat, 2022**  
**Name of the Village/Lurah Head in Tebing Tinggi Barat Subdistrict, 2022**

<b>Desa/Kelurahan</b> <b>Village/Kelurahan</b>	<b>Nama Kepala Desa/Lurah</b> <b>Name of the Village/Lurah Head</b>
(1)	(2)
TANJUNG PERANAP	Indra
TANJUNG	Muhammad Anas
INSIT	Jumir
TENAN	Samsi
KUNDUR	M. Ali Masdar, S.Sos
BATANG MALAS	Rohman
ALAI	Jonnedi
MEKONG	Lisa Kumala, S.Km
MANTIASA	Muhajir
GOGOK DARUSSALAM	Sugianto
MAINI DARUL AMAN	M. Syafuan
MENGGIKIP	Tarmizi
ALAI SELATAN	Masnor
TANJUNG DARUL TAKZIM	Basri Rasid

Sumber/Source: Kantor Camat Tebing Tinggi Barat

**Tabel**  
**Table** 2.1.3

**Nama Pejabat dalam Struktur Pemerintahan di  
Kecamatan Tebing Tinggi Barat Menurut Jabatan,  
2022**

***Names of Officials in the Government Structure in Tebing  
Tinggi Barat Subdistrict According to Position, 2022***

<b>Desa/Kelurahan Village/Kelurahan</b>	<b>Nama Kepala Desa/Lurah Name of the Village/Lurah Head</b>
(1)	(2)
CAMAT	Syafrizal Ahmadi, S.Pd, M.Si
SEKRETARIS CAMAT	Drs. Hasan Basri

Sumber/Source: Kantor Camat Tebing Tinggi Barat

**Tabel**  
**Table** 2.1.4

**Jumlah Perangkat Desa/Kelurahan (termasuk Kades/  
Lurah) Berdasarkan Jenis Kelamin di Kecamatan Tebing  
Tinggi Barat, 2022**

<b>Desa/Kelurahan Village/Kelurahan</b>	<b>Laki-laki</b>	<b>Perempuan</b>
(1)	(2)	
TANJUNG PERANAP	11	2
TANJUNG	10	5
INSIT	9	4
TENAN	6	2
KUNDUR	9	3
BATANG MALAS	7	5
ALAI	8	3
MEKONG	9	6
MANTIASA	8	4
GOGOK DARUSSALAM	8	4
MAINI DARUL AMAN	11	3
MENGGIKIP	7	2
ALAI SELATAN	12	1
TANJUNG DARUL TAKZIM	10	3
<b>TEBING TINGGI BARAT</b>	<b>125</b>	<b>47</b>

Sumber/Source: Kantor Camat Tebing Tinggi Barat

**BAB**  
*CHAPTER*

**03**

**PENDUDUK**

*POPULATION*

**2022**

<https://merantikab.bps.go.id>

**Tabel** 3.1  
**Table**

**Penduduk, Distribusi Persentase Penduduk, Kepadatan Penduduk, Rasio Jenis Kelamin Penduduk Menurut Desa/ Kelurahan di Kecamatan Tebing Tinggi Barat, 2022**  
*Population, Percentage Distribution of Population, Population Density, and Population Sex Ratio by Villages/ Kelurahan in Tebing Tinggi Barat Subdistrict, 2022*

Desa/Kelurahan Village/Kelurahan	Penduduk/Population		
	Laki-Laki/Male	Perempuan/Female	Jumlah/Total
(1)	(2)	(3)	(4)
TANJUNG PERANAP	966	874	1 840
TANJUNG	672	639	1 311
INSIT	1 039	1 014	2 053
TENAN	701	594	1 295
KUNDUR	755	711	1 466
BATANG MALAS	514	474	988
ALAI	1 039	946	1 985
MEKONG	611	570	1 181
MANTIASA	802	726	1 528
GOGOK DARUSSALAM	859	799	1 658
MAINI DARUL AMAN	551	525	1 076
MENGGIKIP	396	371	767
ALAI SELATAN	675	639	1 314
TANJUNG DARUL TAKZIM	422	374	796
<b>TEBING TINGGI BARAT</b>	<b>10 002</b>	<b>9 256</b>	<b>19 258</b>

Lanjutan Tabel/*Continued Table 3.1*

<b>Desa/Kelurahan Village/Kelurahan</b>	<b>Persentase Penduduk Percentage of Total Population</b>	<b>Kepadatan Penduduk (per Km<sup>2</sup>) Population Density per sq.km</b>	<b>Rasio Jenis Kelamin Penduduk Population Sex Ratio</b>
(1)	(5)	(6)	(7)
TANJUNG PERANAP	9,55	17,36	110,53
TANJUNG	6,81	21,85	105,16
INSIT	10,66	454,20	102,47
TENAN	6,72	34,68	118,01
KUNDUR	7,61	31,19	106,19
BATANG MALAS	5,13	26,00	108,44
ALAI	10,31	116,76	109,83
MEKONG	6,13	36,91	107,19
MANTIASA	7,93	303,78	110,47
GOGOK DARUSSALAM	8,61	265,71	107,51
MAINI DARUL AMAN	5,59	30,41	104,95
MENGGIKIP	3,98	7,38	106,74
ALAI SELATAN	6,82	50,54	105,63
TANJUNG DARUL TAKZIM	4,13	11,56	112,83
<b>TEBING TINGGI BARAT</b>	<b>100,00</b>	<b>32,79</b>	<b>108,06</b>

Sumber/*Source*: Dinas Kependudukan dan Pencatatan Sipil

<https://merantikab.bps.go.id>

**BAB**  
*CHAPTER*

**04**

# **SOSIAL DAN KESEJAHTERAAN RAKYAT**

*SOCIAL AND WELFARE*

**2022**

<https://merantikab.bps.go.id>



#### 4.1 PENDIDIKAN EDUCATION

**Tabel 4.1.1** Banyaknya Sekolah menurut Jenjang Sekolah dan Desa/Kelurahan di Kecamatan Merbau, 2021/2022 dan 2022/2023  
*Number of Schools by Educational Level and Village/Kelurahan in Merbau Subdistrict, 2021/2022 and 2022/2023*

Desa/Kelurahan <i>Village/Kelurahan</i>	Kelompok Bermain (KB)/Playgroup		Taman Kanak-Kanak (TK)/Kindergarten		Sekolah Dasar (SD)/ <i>Elementary Schools</i>	
	2021/ 2022	2022/ 2023	2021/ 2022	2022/ 2023	2021/ 2022	2022/ 2023
(1)	(2)	(3)	(4)	(5)	(6)	(7)
TANJUNG PERANAP	...	1	...	0	...	2
TANJUNG	...	2	...	1	...	1
INSIT	...	1	...	1	...	1
TENAN	...	2	...	2	...	2
KUNDUR	...	1	...	1	...	1
BATANG MALAS	...	1	...	1	...	1
ALAI	...	1	...	2	...	1
MEKONG	...	1	...	0	...	1
MANTIASA	...	1	...	1	...	1
GOGOK DARUSSALAM	...	0	...	1	...	1
MAINI DARUL AMAN	...	1	...	1	...	1
MENGGIKIP	...	1	...	0	...	1
ALAI SELATAN	...	1	...	0	...	1
TANJUNG DARUL TAKZIM	...	2	...	0	...	2
<b>TEBING TINGGI BARAT</b>	...	<b>16</b>	...	<b>11</b>	...	<b>17</b>

Lanjutan Tabel/*Continued Table 4.1.1*

Desa/Kelurahan <i>Village/Kelurahan</i>	Sekolah Menengah Pertama (SMP)/ <i>Junior High Schools</i>		Sekolah Menengah Atas (SMA)/ <i>Senior High Schools</i>		Sekolah Menengah Kejuruan (SMK)/ <i>Vocational High Schools</i>	
	2021/ 2022	2022/ 2023	2021/ 2022	2022/ 2023	2021/ 2022	2022/ 2023
(1)	(2)	(3)	(4)	(5)	(6)	(7)
TANJUNG PERANAP	...	1	...	...	...	...
TANJUNG	...	0	...	...	...	...
INSIT	...	0	...	...	...	...
TENAN	...	0	...	...	...	...
KUNDUR	...	0	...	...	...	...
BATANG MALAS	...	0	...	...	...	...
ALAI	...	1	...	...	...	...
MEKONG	...	0	...	...	...	...
MANTIASA	...	0	...	...	...	...
GOGOK DARUSSALAM	...	0	...	...	...	...
MAINI DARUL AMAN	...	1	...	...	...	...
MENGGIKIP	...	0	...	...	...	...
ALAI SELATAN	...	0	...	...	...	...
TANJUNG DARUL TAKZIM	...	0	...	...	...	...
<b>TEBING TINGGI BARAT</b>	...	<b>3</b>	...	...	...	...

**Tabel** 4.1.2  
**Table**

**Jumlah Guru Menurut Tingkat Pendidikan dan Desa/  
Kelurahan di Kecamatan Merbau, 2021/2022 dan  
2022/2023**  
*Number of Teachers by Educational Level and Village/*

Desa/Kelurahan <i>Village/Kelurahan</i>	Kelompok Bermain <i>(KB)/Playgroup</i>		Taman Kanak-Kanak <i>(TK)/Kindergarten</i>		Sekolah Dasar (SD)/ <i>Elementary Schools</i>	
	2021/ 2022	2022/ 2023	2021/ 2022	2022/ 2023	2021/ 2022	2022/ 2023
(1)	(2)	(3)	(4)	(5)	(6)	(7)
TANJUNG PERANAP	...	5	...	0	...	20
TANJUNG	...	8	...	3	...	8
INSIT	...	3	...	3	...	11
TENAN	...	6	...	6	...	19
KUNDUR	...	2	...	5	...	10
BATANG MALAS	...	3	...	4	...	9
ALAI	...	2	...	10	...	11
MEKONG	...	5	...	0	...	12
MANTIASA	...	3	...	5	...	9
GOGOK DARUSSALAM	...	0	...	3	...	11
MAINI DARUL AMAN	...	3	...	3	...	11
MENGGIKIP	...	4	...	0	...	15
ALAI SELATAN	...	5	...	0	...	9
TANJUNG DARUL TAKZIM	...	8	...	0	...	21
<b>TEBING TINGGI BARAT</b>	...	<b>57</b>	...	<b>42</b>	...	<b>176</b>

Lanjutan Tabel/*Continued Table* 4.1.2

Desa/Kelurahan <i>Village/Kelurahan</i>	Sekolah Menengah Pertama (SMP)/ <i>Junior High Schools</i>		Sekolah Menengah Atas (SMA)/ <i>Senior High Schools</i>		Sekolah Menengah Kejuruan (SMK)/ <i>Vocational High Schools</i>	
	2021/ 2022	2022/ 2023	2021/ 2022	2022/ 2023	2021/ 2022	2022/ 2023
(1)	(2)	(3)	(4)	(5)	(6)	(7)
TANJUNG PERANAP	...	12	...	...	...	...
TANJUNG	...	0	...	...	...	...
INSIT	...	0	...	...	...	...
TENAN	...	0	...	...	...	...
KUNDUR	...	0	...	...	...	...
BATANG MALAS	...	0	...	...	...	...
ALAI	...	20	...	...	...	...
MEKONG	...	0	...	...	...	...
MANTIASA	...	0	...	...	...	...
GOGOK DARUSSALAM	...	0	...	...	...	...
MAINI DARUL AMAN	...	16	...	...	...	...
MENGGIKIP	...	0	...	...	...	...
ALAI SELATAN	...	0	...	...	...	...
TANJUNG DARUL TAKZIM	...	0	...	...	...	...
<b>TEBING TINGGI BARAT</b>	...	<b>48</b>	...	...	...	...

**Tabel** 4.1.3  
**Table**

**Jumlah Murid Menurut Tingkat Pendidikan dan Desa/  
Kelurahan di Kecamatan Merbau, 2021/2022 dan  
2022/2023**  
*Number of Students by Educational Level and Village/*

Desa/Kelurahan <i>Village/Kelurahan</i>	Kelompok Bermain <i>(KB)/Playgroup</i>		Taman Kanak-Kanak <i>(TK)/Kindergarten</i>		Sekolah Dasar (SD)/ <i>Elementary Schools</i>	
	2021/ 2022	2022/ 2023	2021/ 2022	2022/ 2023	2021/ 2022	2022/ 2023
(1)	(2)	(3)	(4)	(5)	(6)	(7)
TANJUNG PERANAP	...	36	...	0	...	203
TANJUNG	...	25	...	24	...	136
INSIT	...	13	...	27	...	106
TENAN	...	20	...	26	...	124
KUNDUR	...	11	...	37	...	74
BATANG MALAS	...	14	...	17	...	18
ALAI	...	12	...	64	...	133
MEKONG	...	23	...	0	...	49
MANTIASA	...	9	...	44	...	69
GOGOK DARUSSALAM	...	0	...	28	...	140
MAINI DARUL AMAN	...	11	...	39	...	132
MENGGIKIP	...	21	...	0	...	104
ALAI SELATAN	...	34	...	0	...	145
TANJUNG DARUL TAKZIM	...	25	...	0	...	68
<b>TEBING TINGGI BARAT</b>	...	<b>254</b>	...	<b>306</b>	...	<b>1501</b>

Lanjutan Tabel/*Continued Table* 4.1.3

Desa/Kelurahan <i>Village/Kelurahan</i>	Sekolah Menengah Pertama (SMP)/ <i>Junior High Schools</i>		Sekolah Menengah Atas (SMA)/ <i>Senior High Schools</i>		Sekolah Menengah Kejuruan (SMK)/ <i>Vocational High Schools</i>	
	2021/ 2022	2022/ 2023	2021/ 2022	2022/ 2023	2021/ 2022	2022/ 2023
(1)	(2)	(3)	(4)	(5)	(6)	(7)
TANJUNG PERANAP	...	104	...	...	...	...
TANJUNG	...	0	...	...	...	...
INSIT	...	0	...	...	...	...
TENAN	...	0	...	...	...	...
KUNDUR	...	0	...	...	...	...
BATANG MALAS	...	0	...	...	...	...
ALAI	...	169	...	...	...	...
MEKONG	...	0	...	...	...	...
MANTIASA	...	0	...	...	...	...
GOGOK DARUSSALAM	...	0	...	...	...	...
MAINI DARUL AMAN	...	130	...	...	...	...
MENGGIKIP	...	0	...	...	...	...
ALAI SELATAN	...	0	...	...	...	...
TANJUNG DARUL TAKZIM	...	0	...	...	...	...
<b>TEBING TINGGI BARAT</b>	...	<b>403</b>	...	...	...	...

## 4.2 KESEHATAN HEALTH

**Tabel**  
**Table** 4.2.1

**Banyaknya Desa<sup>1</sup>/Kelurahan yang Memiliki Sarana Kesehatan Menurut Jenis Sarana Kesehatan di Kecamatan Tebing Tinggi Barat, 2019–2022**  
**Number of Villages<sup>1</sup>/Kelurahan Health Facilities by Type of Health Facilities in Tebing Tinggi Barat Subdistrict, 2019–2022**

Desa/Kelurahan Village/Kelurahan	Puskesmas Public health center		Pustu Auxiliary health center		Praktik Dokter Clinic		Praktik Bidan Midwife Practice		Poskesdes/ Polindes	
	2021	2022	2021	2022	2021	2022	2021	2022	2021	2022
(1)	(2)	(3)	(4)	(5)	(6)	(7)	(8)	(9)	(10)	(11)
TANJUNG PERANAP	...	0	...	0	...	0	...	0	...	1
TANJUNG	...	0	...	1	...	0	...	0	...	0
INSIT	...	0	...	0	...	0	...	0	...	0
TENAN	...	0	...	1	...	0	...	0	...	0
KUNDUR	...	0	...	0	...	0	...	0	...	1
BATANG MALAS	...	0	...	0	...	0	...	0	...	1
ALAI	...	1	...	0	...	0	...	0	...	1
MEKONG	...	0	...	0	...	0	...	0	...	1
MANTIASA	...	0	...	0	...	0	...	0	...	1
GOGOK DARUSSALAM	...	0	...	0	...	0	...	2	...	0
MAINI DARUL AMAN	...	0	...	1	...	0	...	0	...	0
MENGGIKIP	...	0	...	0	...	0	...	0	...	1
ALAI SELATAN	...	0	...	0	...	0	...	0	...	0
TANJUNG DARUL TAKZIM	...	0	...	0	...	0	...	0	...	1
<b>TEBING TINGGI BARAT</b>	...	<b>1</b>	...	<b>3</b>	...	<b>0</b>	...	<b>2</b>	...	<b>8</b>

Lanjutan Tabel/*Continued Table 4.2.1*

Desa/Kelurahan <i>Village/Kelurahan</i>	Dokter Umum <i>General practitioners</i>		Dokter Gigi <i>Dentist</i>		Dokter Spesialis <i>Medical specialist</i>		Bidan/ Perawat <i>Midwife/ Nurse</i>		Apoteker <i>Pharmacist</i>	
	2021	2022	2021	2022	2021	2022	2021	2022	2021	2022
(1)	(2)	(3)	(4)	(5)	(6)	(7)	(8)	(9)	(10)	(11)
TANJUNG PERANAP	...	0	...	0	...	0	...	1	...	0
TANJUNG	...	0	...	0	...	0	...	1	...	0
INSIT	...	0	...	0	...	0	...	1	...	0
TENAN	...	0	...	0	...	0	...	1	...	0
KUNDUR	...	0	...	0	...	0	...	1	...	0
BATANG MALAS	...	0	...	0	...	0	...	1	...	0
ALAI	...	6	...	2	...	0	...	1	...	1
MEKONG	...	0	...	0	...	0	...	1	...	0
MANTIASA	...	0	...	0	...	0	...	1	...	0
GOGOK DARUSSALAM	...	0	...	0	...	0	...	1	...	0
MAINI DARUL AMAN	...	0	...	0	...	0	...	1	...	0
MENGGIKIP	...	0	...	0	...	0	...	1	...	0
ALAI SELATAN	...	0	...	0	...	0	...	1	...	0
TANJUNG DARUL TAKZIM	...	0	...	0	...	0	...	1	...	0
<b>TEBING TINGGI BARAT</b>	...	<b>6</b>	...	<b>2</b>	...	<b>0</b>	...	<b>14</b>	...	<b>1</b>



**Tabel** 4.2.2  
**Table**

**Banyaknya Peserta Aktif KB dan Peserta KB Baru menurut Desa/Kelurahan di Kecamatan Merbau, 2021 dan 2022**  
**Number of Active Family Planning Participants and New Family Planning Participants by Village/Kelurahan in Merbau Subdistrict, 2021 dan 2022**

Desa/Kelurahan <i>Village/Kelurahan</i>	Peserta Aktif <i>Active Participant</i>		Peserta Baru <i>New Participant</i>	
	2021	2022	2021	2022
(1)	(2)	(3)	(4)	(5)
TANJUNG PERANAP	...	128	...	13
TANJUNG	...	175	...	14
INSIT	...	147	...	13
TENAN	...	164	...	11
KUNDUR	...	156	...	17
BATANG MALAS	...	90	...	18
ALAI	...	142	...	22
MEKONG	...	90	...	9
MANTIASA	...	186	...	12
GOGOK DARUSSALAM	...	170	...	20
MAINI DARUL AMAN	...	132	...	16
MENGGIKIP	...	83	...	7
ALAI SELATAN	...	120	...	15
TANJUNG DARUL TAKZIM	...	179	...	10
<b>TEBING TINGGI BARAT</b>	...	<b>1 962</b>	...	<b>197</b>

**Tabel** 4.2.3  
**Table**

**Banyaknya Imunisasi Yang Diberikan Kepada Bayi menurut Desa/Kelurahan di Kecamatan Tebing Tinggi Barat, 2021/2022**

Desa/Kelurahan Village/Kelurahan	BCG		DPT 1		Polio 4		Campak	
	2021	2022	2021	2022	2021	2022	2021	2022
(1)	(2)	(3)	(4)	(5)	(6)	(7)	(8)	(9)
TANJUNG PERANAP	...	15	...	19	...	19	...	19
TANJUNG	...	17	...	16	...	16	...	20
INSIT	...	22	...	24	...	24	...	25
TENAN	...	16	...	17	...	17	...	16
KUNDUR	...	24	...	16	...	16	...	22
BATANG MALAS	...	16	...	16	...	16	...	15
ALAI	...	26	...	25	...	25	...	13
MEKONG	...	18	...	19	...	19	...	18
MANTIASA	...	23	...	14	...	14	...	21
GOGOK DARUSSALAM	...	17	...	24	...	24	...	25
MAINI DARUL AMAN	...	13	...	6	...	6	...	12
MENGGIKIP	...	7	...	6	...	6	...	4
ALAI SELATAN	...	19	...	21	...	21	...	23
TANJUNG DARUL TAKZIM	...	6	...	9	...	9	...	9
<b>TEBING TINGGI BARAT</b>	...	<b>239</b>	...	<b>232</b>	...	<b>232</b>	...	<b>242</b>

### 4.3 AGAMA DAN SOSIAL LAINNYA RELIGION AND OTHER SOCIAL AFFAIRS

**Tabel 4.3.1** Jumlah Tempat Peribadatan Menurut Desa/Kelurahan di Kecamatan Tebing Tinggi Barat, 2022  
**Table** *Number of Worship Places by Villages/Kelurahan in Tebing Tinggi Barat Subdistrict, 2022*

Desa/Kelurahan Village/Kelurahan	Masjid Mosque	Mushola Pray Room	Gereja Protestan Protestant Church	Gereja Katholik Catholic Church	Pura Temple	Vihara
(1)	(2)	(3)	(4)	(5)	(6)	(7)
TANJUNG PERANAP	3	2	0	0	0	0
TANJUNG	2	4	0	0	0	0
INSIT	2	3	0	0	0	0
TENAN	2	5	0	0	0	0
KUNDUR	3	3	0	0	2	0
BATANG MALAS	2	3	0	0	0	0
ALAI	2	2	0	0	0	1
MEKONG	2	1	0	0	0	0
MANTIASA	2	2	0	0	0	0
GOGOK DARUSSALAM	1	2	0	0	0	0
MAINI DARUL AMAN	1	3	0	0	0	0
MENGGIKIP	2	0	0	0	0	0
ALAI SELATAN	3	1	0	0	0	0
TANJUNG DARUL TAKZIM	2	2	0	0	0	0
<b>TEBING TINGGI BARAT</b>	<b>29</b>	<b>33</b>	<b>0</b>	<b>0</b>	<b>2</b>	<b>1</b>

Sumber/Source: Kantor Camat Tebing Tinggi Barat

**BAB**  
CHAPTER

**05**

**PERTANIAN**

AGRICULTURE

**2022**

<https://merantikab.bps.go.id>

**Tabel** 5.1  
**Table**

**Luas Panen Tanaman Sayuran dan Buah-buahan Semusim Menurut Jenis Tanaman di Kecamatan Tebing Tinggi Barat (ha), 2019–2022**  
**Harvested Area of Seasonal Vegetables and Fruits by Kind of Plant in Tebing Tinggi Barat Subdistrict (ha), 2019–2022**

Jenis Tanaman Kind of Plants	2019	2020	2021	2022 <sup>x</sup>
(1)	(2)	(3)	(4)	(5)
<b>Sayuran/Vegetables:</b>				
Bawang Merah/ <i>Shallots</i>	...	-	2	...
Bawang Putih/ <i>Garlic</i>	...	-	-	...
Cabai Besar/ <i>Chili/Big Chili</i>	...	9	11	...
Cabai Rawit/ <i>Chili/Cayenne Pepper</i>	...	12	11	...
Kentang/ <i>Potato</i>	...	-	-	...
Kubis/ <i>Cabbage</i>	...	-	-	...

Sumber/Source: BPS, Statistik Pertanian Hortikultura SPH-SBS/BPS-Statistics Indonesia, Agricultural Statistic for Horticulture SPH-SBS

**Tabel** 5.2  
**Table**

**Produksi Tanaman Sayuran dan Buah-buahan Semusim Menurut Jenis Tanaman di Kecamatan Tebing Tinggi Barat (kuintal), 2019–2022**  
***Production of Seasonal Vegetables and Fruits by Kind of Plant in Tebing Tinggi Barat Subdistrict (quintal), 2019–2022***

Jenis Tanaman <i>Kind of Plants</i>	2019	2020	2021	2022 <sup>x</sup>
(1)	(2)	(3)	(4)	(5)
<b>Sayuran/Vegetables:</b>				
Bawang Merah/ <i>Shallots</i>	...	-	4	...
Bawang Putih/ <i>Garlic</i>	...	-	-	...
Cabai Besar/ <i>Chili/Big Chili</i>	...	752	36	...
Cabai Rawit/ <i>Chili/Cayenne Pepper</i>	...	832	36	...
Kentang/ <i>Potato</i>	...	-	-	...
Kubis/ <i>Cabbage</i>	...	-	-	...

Sumber/Source: BPS, Statistik Pertanian Hortikultura SPH-SBS/BPS-Statistics Indonesia, Agricultural Statistic for Horticulture SPH-SBS

**Tabel**  
**Table** 5.3

**Luas Panen Tanaman Biofarmaka Menurut Jenis Tanaman  
di Kecamatan Tebing Tinggi Barat (m<sup>2</sup>), 2019–2022**  
**Harvested Area of Medicinal Plants by Kind of Plant in  
Tebing Tinggi Barat Subdistrict (m<sup>2</sup>), 2019–2022**

Jenis Tanaman Kind of Plants	2019	2020	2021	2022 <sup>x</sup>
(1)	(2)	(3)	(4)	(5)
<i>Jahe/Ginger</i>	...	150 000	350 000	...
<i>Kencur/East Indian Galangal</i>	...	-	250 000	...
<i>Kunyit/Turmeric</i>	...	-	250 000	...
<i>Laos/Lengkuas/Galanga</i>	...	-	100 000	...

Sumber/Source: BPS, Statistik Pertanian Hortikultura SPH-TBF/BPS-Statistics Indonesia, Agricultural Statistic for Horticulture SPH-TBF

**Tabel** 5.4  
**Table**

**Produksi Tanaman Biofarmaka Menurut Jenis Tanaman di Kecamatan Tebing Tinggi Barat (kg), 2019–2022**  
**Production of Medicinal Plants by Kind of Plant in Tebing Tinggi Barat Subdistrict (kg), 2019–2022**

Jenis Tanaman Kind of Plants	2019	2020	2021	2022 <sup>x</sup>
(1)	(2)	(3)	(4)	(5)
Jahe/Ginger	...	420 000	312 000	...
Kencur/East Indian Galangal	...	-	193 000	...
Kunyit/Turmeric	...	-	193 000	...
Laos/Lengkuas/Galanga	...	-	36 000	...

Sumber/Source: BPS, Statistik Pertanian Hortikultura SPH-TBF/BPS-Statistics Indonesia, Agricultural Statistic for Horticulture SPH-TBF



**Tabel** 5.5  
**Table**

**Produksi Buah-Buahan dan Sayuran Tahunan Menurut Jenis Tanaman di Kecamatan Tebing Tinggi Barat (kuintal), 2019–2022**  
***Production of Annual Fruits and Vegetables by Kind of Plant in Tebing Tinggi Barat Subdistrict (quintal), 2019–2022***

Jenis Tanaman <i>Kind of Plants</i>	2019	2020	2021	2022*
(1)	(2)	(3)	(4)	(5)
<b>Buah–Buahan/Fruits:</b>				
Durian/ <i>Durian</i>	...	20	80	...
Jeruk Siam/Keprok/ <i>Orange/Tangerine</i>	...	-	-	...
Mangga/ <i>Mango</i>	...	280	90	...
Pepaya/ <i>Papaya</i>	...	62	50	...
Pisang/ <i>Banana</i>	...	162	50	...
Salak/ <i>Snakefruit</i>	...	-	-	...

Sumber/Source: BPS, Statistik Pertanian Hortikultura SPH-TBF/BPS-Statistics Indonesia, *Agricultural Statistic for Horticulture SPH-TBF*

**BAB**  
CHAPTER

**06**

**PARIWISATA, TRANSPORTASI, &  
KOMUNIKASI**

*TOURISM, TRANSPORTATION, &  
COMMUNICATION*

**2022**

<https://merantikab.bps.go.id>

## 6.1 PARIWISATA TOURISM

**Tabel 6.1.1** Jumlah Sarana Akomodasi Menurut Desa/Kelurahan dan Jenis Akomodasi di Kecamatan Tebing Tinggi Barat, 2022  
**Table** Number of Accomodation Facilities by Villages/Kelurahan and Type of Accomodation in Tebing Tinggi Barat Subdistrict, 2022

Desa/Kelurahan Village/Kelurahan	Hotel Hotel	Penginapan Inn
(1)	(2)	(3)
TANJUNG PERANAP	...	...
TANJUNG	...	...
INSIT	...	...
TENAN	...	...
KUNDUR	...	...
BATANG MALAS	...	...
ALAI	...	...
MEKONG	...	...
MANTIASA	...	...
GOGOK DARUSSALAM	...	...
MAINI DARUL AMAN	...	...
MENGGIKIP	...	...
ALAI SELATAN	...	...
TANJUNG DARUL TAKZIM	...	...
<b>TEBING TINGGI BARAT</b>	...	...

Sumber/Source: BPS

## 6.2 TRANSPORTASI TRANSPORTATION

**Tabel 6.2.1** Prasarana dan Sarana Transportasi Antar Desa/Kelurahan Menurut Desa/Kelurahan di Kecamatan Tebing Tinggi Barat, 2022  
*Inter-Villages/Kelurahan Transportation Infrastructure*

Desa/Kelurahan <i>Village/Kelurahan</i>	Jenis Prasarana Transportasi <i>Type of Transportation Infrastructure</i>	Keberadaan Angkutan Umum <i>Availability of Public Transportation</i>
(1)	(2)	(3)
TANJUNG PERANAP	...	...
TANJUNG	...	...
INSIT	...	...
TENAN	...	...
KUNDUR	...	...
BATANG MALAS	...	...
ALAI	...	...
MEKONG	...	...
MANTIASA	...	...
GOGOK DARUSSALAM	...	...
MAINI DARUL AMAN	...	...
MENGGIKIP	...	...
ALAI SELATAN	...	...
TANJUNG DARUL TAKZIM	...	...

Lanjutan Tabel/*Continued Table 6.2.1*

Desa/Kelurahan <i>Village/Kelurahan</i>	Jenis Permukaan Jalan Darat Terluas <i>Type of The Widest Road Surface</i>	Dapat Dilalui Kendaraan Bermotor Roda 4 atau Lebih <i>Passable by Vehicle with 4 or more Wheels</i>
(1)	(4)	(5)
TANJUNG PERANAP	...	...
TANJUNG	...	...
INSIT	...	...
TENAN	...	...
KUNDUR	...	...
BATANG MALAS	...	...
ALAI	...	...
MEKONG	...	...
MANTIASA	...	...
GOGOK DARUSSALAM	...	...
MAINI DARUL AMAN	...	...
MENGKIKIP	...	...
ALAI SELATAN	...	...
TANJUNG DARUL TAKZIM	...	...

Sumber/*Source*: BPS

### 6.3 KOMUNIKASI COMMUNICATION

**Tabel 6.2.2** Keberadaan Kantor Pos/Pos Pembantu/Rumah Pos, Pos Keliling, dan Perusahaan/Agen Jasa Ekspedisi Swasta Menurut Desa/Kelurahan di Kecamatan Tebing Tinggi Barat, 2022  
*Number of Post Office/Subsidiary of Post Office, Mobile Portal Service, Private Expedition Service Company by*

Desa/Kelurahan <i>Village/Kelurahan</i>	Kantor Pos/Pos Pembantu/Rumah Pos <i>Post Office/Subsidiary of Post Office</i>	Pos Keliling <i>Mobile Portal Service</i>	Perusahaan/Agen Jasa Ekspedisi Swasta <i>Private Expedition Service Company</i>
(1)	(2)	(3)	(4)
TANJUNG PERANAP	...	...	...
TANJUNG	...	...	...
INSIT	...	...	...
TENAN	...	...	...
KUNDUR	...	...	...
BATANG MALAS	...	...	...
ALAI	...	...	...
MEKONG	...	...	...
MANTIASA	...	...	...
GOGOK DARUSSALAM	...	...	...
MAINI DARUL AMAN	...	...	...
MENGGIKIP	...	...	...
ALAI SELATAN	...	...	...
TANJUNG DARUL TAKZIM	...	...	...
<b>TEBING TINGGI BARAT</b>	...	...	...

Sumber/Source: BPS, Pendataan Potensi Desa (Podes) 2022/BPS-Statistics Indonesia, Village Potential Data Collecting 2022

**Tabel**  
**Table** 6.3.1

**Jumlah Menara Telepon seluler dan Operator Layanan Komunikasi Telepon Seluler Menurut Desa/Kelurahan di Kecamatan Tebing Tinggi Barat, 2022**  
**Number of Base Transceiver Station (BTS) and Cellular Phone Communication Service Operators by Villages/ Kelurahan in Tebing Tinggi Barat Subdistrict, 2022**

Desa/Kelurahan Village/Kelurahan	Jumlah Menara Telepon seluler Number of Base Transceiver Station (BTS)	Jumlah Operator Layanan Komunikasi Telepon Seluler Cellular Phone Communication Service Operators
(1)	(2)	(3)
TANJUNG PERANAP	...	...
TANJUNG	...	...
INSIT	...	...
TENAN	...	...
KUNDUR	...	...
BATANG MALAS	...	...
ALAI	...	...
MEKONG	...	...
MANTIASA	...	...
GOGOK DARUSSALAM	...	...
MAINI DARUL AMAN	...	...
MENGGIKIP	...	...
ALAI SELATAN	...	...
TANJUNG DARUL TAKZIM	...	...
<b>TEBING TINGGI BARAT</b>	...	...

Sumber/Source: BPS, Pendataan Potensi Desa (Podes) 2022/BPS-Statistics Indonesia, Village Potential Data Collecting 2022

**Tabel** 6.3.2  
**Table**

**Kekuatan Sinyal Telepon Seluler dan Jenis Sinyal Internet Telepon Seluler Menurut Desa/Kelurahan di Kecamatan Tebing Tinggi Barat, 2022**  
**The Strenght of Cellular Phone Signal by Villages/Kelurahan in Tebing Tinggi Barat Subdistrict, 2022**

Desa/Kelurahan Village/Kelurahan	Kekuatan Sinyal Telepon Seluler The Strenght of Cellular Phone Signal	Jenis Sinyal Internet Telepon Seluler Type of Cellular Phone Signal
(1)	(2)	(3)
TANJUNG PERANAP	...	...
TANJUNG	...	...
INSIT	...	...
TENAN	...	...
KUNDUR	...	...
BATANG MALAS	...	...
ALAI	...	...
MEKONG	...	...
MANTIASA	...	...
GOGOK DARUSSALAM	...	...
MAINI DARUL AMAN	...	...
MENGGIKIP	...	...
ALAI SELATAN	...	...
TANJUNG DARUL TAKZIM	...	...
<b>TEBING TINGGI BARAT</b>	...	...

Sumber/Source: BPS, Pendataan Potensi Desa (Podes) 2022/BPS-Statistics Indonesia, Village Potential Data Collecting 2022





**BAB**  
CHAPTER

**07**

**PERBANKAN, KOPERASI, DAN  
PERDAGANGAN**

*BANKING, COOPERATIVE, AND  
TRADE*

**2022**

<https://merantikab.bps.go.id>

**Tabel** 7.1  
**Table**

**Banyaknya Sarana Lembaga Keuangan Bank Menurut Desa/Kelurahan dan Jenis Bank di Kecamatan Tebing Tinggi Barat, 2022**  
**Number of Bank by Villages/Kelurahan and Type of Bank in Tebing Tinggi Barat Subdistrict, 2022**

Desa/Kelurahan Village/Kelurahan	Bank Umum Pemerintah Government Bank	Bank Umum Swasta Private Bank	Bank Perkreditan Rakyat (BPR) Rural Bank
(1)	(2)	(3)	(4)
TANJUNG PERANAP	...	...	...
TANJUNG	...	...	...
INSIT	...	...	...
TENAN	...	...	...
KUNDUR	...	...	...
BATANG MALAS	...	...	...
ALAI	...	...	...
MEKONG	...	...	...
MANTIASA	...	...	...
GOGOK DARUSSALAM	...	...	...
MAINI DARUL AMAN	...	...	...
MENGGIKIP	...	...	...
ALAI SELATAN	...	...	...
TANJUNG DARUL TAKZIM	...	...	...
<b>TEBING TINGGI BARAT</b>	...	...	...

Sumber/Source: BPS

**Tabel** 7.2  
**Table**

**Banyaknya Koperasi Aktif Menurut Menurut Desa/  
Kelurahan dan Jenis Koperasi di Kecamatan Tebing Tinggi  
Barat, 2022**  
*Number of Cooperative by Villages/Kelurahan and Type of  
Cooperative in Tebing Tinggi Barat Subdistrict, 2022*

<b>Desa/Kelurahan</b> <i>Village/Kelurahan</i>	<b>Koperasi Unit Desa (KUD)</b> <i>Village Cooperative Unit</i>	<b>Koperasi Industri Kecil dan Kerajinan Rakyat (Kopinkra)</b> <i>Small Industry and Citizen Handicraft Cooperative</i>
(1)	(2)	(3)
TANJUNG PERANAP	...	...
TANJUNG	...	...
INSIT	...	...
TENAN	...	...
KUNDUR	...	...
BATANG MALAS	...	...
ALAI	...	...
MEKONG	...	...
MANTIASA	...	...
GOGOK DARUSSALAM	...	...
MAINI DARUL AMAN	...	...
MENGGIKIP	...	...
ALAI SELATAN	...	...
TANJUNG DARUL TAKZIM	...	...
<b>TEBING TINGGI BARAT</b>	...	...

Lanjutan Tabel/*Continued Table 7.2*

<b>Desa/Kelurahan Village/Kelurahan</b>	<b>Koperasi Simpan Pinjam (Kospin) Savings and Loan Cooperative</b>	<b>Koperasi Lainnya Other Cooperative</b>
(1)	(4)	(5)
TANJUNG PERANAP	...	...
TANJUNG	...	...
INSIT	...	...
TENAN	...	...
KUNDUR	...	...
BATANG MALAS	...	...
ALAI	...	...
MEKONG	...	...
MANTIASA	...	...
GOGOK DARUSSALAM	...	...
MAINI DARUL AMAN	...	...
MENGGIKIP	...	...
ALAI SELATAN	...	...
TANJUNG DARUL TAKZIM	...	...
<b>TEBING TINGGI BARAT</b>	...	...

Sumber/*Source*: BPS

**Tabel** 7.3  
**Table**

**Banyaknya Sarana Perdagangan Menurut Desa/Kelurahan dan Jenis Sarana Perdagangan di Kecamatan Tebing Tinggi Barat, 2022**  
**Number of Trade Facilities by Villages/Kelurahan and Type of Trade Facilities in Tebing Tinggi Barat Subdistrict,**

Desa/Kelurahan <i>Village/Kelurahan</i>	Kelompok Pertokoan <i>Shopping Complexs</i>	Pasar dengan Bangunan Permanen <i>Markets in Permanent Building</i>	Pasar dengan Bangunan Semi Permanen <i>Market in Semi Permanent Building</i>
(1)	(2)	(3)	(4)
TANJUNG PERANAP	...	...	...
TANJUNG	...	...	...
INSIT	...	...	...
TENAN	...	...	...
KUNDUR	...	...	...
BATANG MALAS	...	...	...
ALAI	...	...	...
MEKONG	...	...	...
MANTIASA	...	...	...
GOGOK DARUSSALAM	...	...	...
MAINI DARUL AMAN	...	...	...
MENGGIKIP	...	...	...
ALAI SELATAN	...	...	...
TANJUNG DARUL TAKZIM	...	...	...
<b>TEBING TINGGI BARAT</b>	<b>0</b>	<b>0</b>	<b>0</b>

Lanjutan Tabel/*Continued Table* 7.3

<b>Desa/Kelurahan Village/Kelurahan</b>	<b>Pasar tanpa Bangunan Market without Permanent Building</b>	<b>Mini Market/ Swalayan/ Supermarket Mini Market/Swalayan/ Supermarket</b>	<b>Restoran/ Rumah Makan Restaurant/ Food Stall</b>
(1)	(5)	(6)	(7)
TANJUNG PERANAP	...	...	...
TANJUNG	...	...	...
INSIT	...	...	...
TENAN	...	...	...
KUNDUR	...	...	...
BATANG MALAS	...	...	...
ALAI	...	...	...
MEKONG	...	...	...
MANTIASA	...	...	...
GOGOK DARUSSALAM	...	...	...
MAINI DARUL AMAN	...	...	...
MENGGIKIP	...	...	...
ALAI SELATAN	...	...	...
TANJUNG DARUL TAKZIM	...	...	...
<b>TEBING TINGGI BARAT</b>	<b>0</b>	<b>2</b>	<b>0</b>

Sumber/*Source*: BPS





**DATA**  
**MENCERDASKAN BANGSA**