



KECAMATAN SIBERUT BARAT DALAM ANGKA 2013

*Siberut Barat
In Figures 2013*



**BADAN PUSAT STATISTIK
KABUPATEN KEPULAUAN MENTAWAI**

**KECAMATAN
SIBERUT BARAT
DALAM ANGKA
2013**

<http://mentawaikaib.go.id>

KECAMATAN SIBERUT BARAT DALAM ANGKA 2013

No. Publikasi : 13015.13.12
Katalog BPS : 1102001.1301041
Ukuran Buku : 15 x 21 cm
Jumlah Halaman : xvi + 54 Halaman

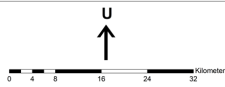
Naskah :
BPS Kabupaten Kepulauan Mentawai

Gambar Kulit :
BPS Kabupaten Kepulauan Mentawai

Diterbitkan oleh / Published by :
BPS Kabupaten Kepulauan Mentawai
dan
Badan Perencanaan Pembangunan Daerah
Kabupaten Kepulauan Mentawai

Boleh dikutip dengan menyebut sumbernya

Peta Administrasi Kecamatan Siberut Barat



Sistem Proyeksi : Universal Transverse Mercator
Giri : Geografis
Datum : WGS 1984

Legenda :

- Ibu Kota Kecamatan
 - Batas Kecamatan
 - Batas Desa
 - Jalan
 - Sungai
 - Bangunan
- | KEDALAMAN LAUT (m) |
|--------------------|
| 0 - 500 |
| 501 - 1000 |
| 1001 - 2000 |
| 2001 - 4000 |



Sumber:
1. Peta Rupa Bumi Rakusuratanal Skala 1:500.000 Tahun 1999
2. Peta Draft RTW Kabupaten Kepulauan Mentawai 2012-2032
3. Data ADBND 2013

Dibuat Oleh :
RANGGA I.G.OLENKA
BADAN PERENCANAAN PEMBANGUNAN DAERAH
KABUPATEN KEPULAUAN MENTAWAI
BIDANG PRASARANA DAN TATA RUANG



KATA SAMBUTAN

Publikasi “Kecamatan Siberut Barat Dalam Angka 2013” merupakan publikasi yang diselenggarakan oleh Badan Pusat Statistik Kabupaten Kepulauan Mentawai bekerjasama dengan Badan Perencanaan Pembangunan Daerah Kabupaten Kepulauan Mentawai.

Di dalam buku Kecamatan Siberut Barat Dalam Angka 2013 ini disajikan berbagai jenis data statistik baik data primer maupun data sekunder keadaan tahun 2012 yang dihimpun dari Dinas/Instansi serta lembaga lainnya di Kecamatan Siberut Barat dan judul buku ini sesuai tahun datanya.

Kami menyadari, bahwa apa yang disajikan dalam buku ini mungkin belum dapat memenuhi keinginan para konsumen data yang sangat beragam, namun dengan adanya buku ini diharapkan dapat membantu para perencana, pengambil keputusan dan semua pihak konsumen data.

Akhirnya pada kesempatan ini kami mengucapkan terima kasih kepada semua pihak yang telah berpartisipasi sehingga terlaksananya penerbitan buku “Kecamatan Siberut Barat Dalam Angka 2013” ini.

Tuapeijat, Agustus 2013

Badan Perencanaan
Pembanguna Daerah
Kab. Kepulauan Mentawai
Kepala,

Badan Pusat Statistik
Kab. Kepulauan Mentawai
Kepala,

Ir. Prita Wardhani D. H, MT
NIP. 19640127 199311 2 001

ALFIANTO, S.Kom, M.Kom
NIP. 19721206 199903 1 001

KATA SAMBUTAN

Dengan mengucapkan puji syukur kehadirat Tuhan Yang Maha Esa, kami menyambut terbitnya buku "**Kecamatan Siberut Barat Dalam Angka 2013**". Buku ini menunjukkan bahwa pembangunan di Kecamatan Siberut Barat telah memberikan hasil yang lebih baik dari tahun-tahun sebelumnya.

Tahun ini Buku Kecamatan Siberut Barat Dalam Angka tahun 2013, merupakan hasil kerjasama antara Badan Perencanaan Pembangunan Daerah Kabupaten Kepulauan Mentawai dengan Badan Pusat Statistik Kabupaten Kepulauan Mentawai.

Buku Kecamatan Siberut Barat Dalam Angka 2013 menyajikan data Statistik Pembangunan yang merupakan kesinambungan data tahun-tahun lalu, dan selanjutnya dapat dijadikan bahan perencanaan pembangunan di masa mendatang serta sebagai bahan evaluasi kegiatan yang telah dilaksanakan.

Dengan terbitnya buku ini, kami mengucapkan terima kasih kepada Badan Pusat Statistik Kabupaten Kepulauan Mentawai khususnya Koordinator / Mitra Statistik Kecamatan dan tak lupa kepada semua pihak yang ikut membantu terbitnya buku Kecamatan Siberut Barat Dalam Angka 2013 ini.

Demikian semoga buku ini dapat memberikan manfaat bagi semua pihak.

Simalegi, Agustus 2013
Camat Siberut Barat

PAULINA TAKJININGEN
SARURU, SE

NIP. 19790529 200901 2 004

KATA PENGANTAR

Keberhasilan pelaksanaan pembangunan sangat memerlukan data Statistik yang akurat, tepat, cermat, lengkap dan terpercaya. Publikasi "**Kecamatan Siberut Barat Dalam Angka 2013**" ini merupakan publikasi tahunan yang dikeluarkan oleh Badan Pusat Statistik Kabupaten Kepulauan Mentawai dan juga merupakan salah satu usaha menyediakan data dan informasi yang sangat berguna bagi keperluan perencanaan pembangunan daerah.

Dengan adanya publikasi ini, diharapkan seluruh konsumen data dan instansi-instansi yang membutuhkan dapat memanfaatkannya untuk berbagai keperluan dan kepentingan.

Penghargaan dan terima kasih disampaikan kepada semua pihak yang telah membantu terselesaikannya publikasi ini. Dan sudah barang tentu publikasi ini masih banyak kekurangan-kekurangan, untuk itu kritik dan saran sangat kami harapkan

Simalegi, Agustus 2013
Plh Koordinator Statistik
Kecamatan Siberut Barat

RIZA NURGANI

NIP. 19760302 200701 1 002

DAFTAR ISI

PETA WILAYAH KECAMATAN	iii
SAMBUTAN	vi
SAMBUTAN CAMAT	vii
PENGANTAR KSK	viii
DAFTAR ISI	ix
PENJELASAN	xii
STRUKTUR ORGANISASI PEMERINTAHAN KECAMATAN	xiv
STRUKTUR ORGANISASI BPS	xv
Bab I Keadaan Geografis / <i>Geographical Condition</i>	1
Tabel 1.1 Letak Geografis Kecamatan, Batas Daerah dan Luas Daerah, 2012 <i>Geographical Location, Boundaries and Total Area of Sub-district, 2012</i>	5
Tabel 1.2 Luas Daerah Menurut Desa, 2012 <i>Area by Villages, 2012</i>	6
Tabel 1.3 Jarak Desa ke Ibukota Kecamatan, Kabupaten dan Propinsi <i>Distance between Villages and Capital of Sub-district, Regency and Province</i>	7
Tabel 1.4 Panjang Garis Pantai Menurut Desa, 2012 <i>Length of Beach Line by Village, 2012</i> Panjang Garis Pantai Menurut Desa, 2012	8
Bab II Pemerintahan / <i>Government</i>	9
Tabel 2.1 Nama Desa dan Jumlah Dusun, 2012 <i>Name of Villages and Number of Villages' Cluster, 2012</i>	11
Tabel 2.2 Daftar Nama-nama Dusun Menurut Desa, 2012 <i>List of Orchard's Names by Village, 2012</i>	12
Tabel 2.3 Jumlah Pegawai Negeri Sipil di Kantor Kecamatan Menurut Golongan/Ruang Gaji, 2012 <i>Number of Civil Servant at Sub-district Office by Rank, 2012</i>	13
Tabel 2.4 Jumlah Pegawai Negeri Sipil di Kantor Kecamatan Menurut Pendidikan Tertinggi Yang Ditamatkan, 2012 <i>Number of Civil Servant at Sub-district Office by Educational Level, 2012</i>	14
Bab III Penduduk / <i>Population</i>	15
Tabel 3.1 Perkembangan Penduduk Dari Tahun 2008 sd 2012 Menurut Jenis Kelamin <i>Population of Year 2008 to 2012 by Sex</i>	17
Tabel 3.2 Jumlah Penduduk Menurut Desa dan Jenis Kelamin, 2012 <i>Number of Population by Villages and Sex, 2012</i>	18
Tabel 3.3 Rata-Rata Penduduk per Km ² dan per Rumah Tangga, 2012 <i>Population Average by Km² and Household, 2012</i>	19

Tabel 3.4	Kepadatan Penduduk Menurut Desa, 2012 <i>Population Density by Villages, 2012</i>	20
Tabel 3.5	Jumlah Penduduk Dirinci Menurut Kelompok Usia dan Jenis Kelamin, 2012 <i>Population by Group of Lifespan and Sex, 2012</i>	21
Tabel 3.6	Jumlah Penduduk Dirinci menurut Kelompok Umur dan Jenis Kelamin, 2012 <i>Population by Group of Ages and Sex, 2012</i>	22
Bab IV	Sosial / Social	23
Tabel 4.1	Jumlah Sekolah Menurut Tingkat Pendidikan dan Status, 2012 <i>Number of School by Level Education and Type of Status, 2012</i>	25
Tabel 4.2	Jumlah Kelas, Guru, dan Murid Menurut Tingkat Pendidikan, 2012 <i>Number of Class, Teachers and Pupils by Level Education, 2012</i>	26
Tabel 4.3	Jumlah Peserta dan Lulusan EBTANAS Menurut Tingkat Pendidikan, 2012 <i>Number of Participant and Graduate of EBTANAS by Level Education, 2012</i>	27
Tabel 4.4	Rasio Murid Terhadap Guru Menurut Tingkat Pendidikan, 2012 <i>Ratio Pupils-Teachers by Level Education, 2012</i>	28
Tabel 4.5	Jumlah Puskesmas, Puskesmas Pembantu, dan Posyandu Menurut Desa, 2012 <i>Number of Public Health Centre and Child Health Centre by Villages, 2012</i>	29
Tabel 4.6	Jumlah Dokter, Perawat, Bidan, Dukun Terlatih Menurut Desa, 2012 <i>Number of Doctors, Paramedic and Traditional Paramedic by Villages, 2012</i>	30
Tabel 4.7	Jumlah Kunjungan pada Puskesmas per Bulan Menurut Jenis Kelamin, 2012 <i>Number of Attendance to Public Health Centre by Month and Sex, 2012</i>	31
Tabel 4.8	Jumlah Balita Yang Pernah Diimunisasi Menurut Desa dan Jenis Imunisasi, 2012 <i>Number of Balita that Have Been Immunized by Villages and Kind Immunization</i>	32
Tabel 4.9	Jumlah Pasien Yang Berkunjung ke Puskesmas Menurut Jenis Penyakit, 2012 <i>Number of Patient by Kind of Disease, 2012</i>	33
Tabel 4.10	Target dan Realisasi Akseptor KB Menurut Desa, 2012 <i>Target and Realization of Acceptor of Family Planning Program by Villages, 2012</i>	34
Tabel 4.11	Jumlah Akseptor KB Menurut Jenis Alat Kontrasepsi dan Desa, 2012 <i>Number of Acceptor KB by Kind of Contraception and Villages, 2012</i>	35
Tabel 4.12	Jumlah Tempat Ibadah Menurut Desa dan Jenisnya, 2012 <i>Number of Religious Place by Villages, 2012</i>	36
Bab V	Pertanian / Agriculture	37
Tabel 5.1	Luas Panen dan Produksi Padi dan Palawija Menurut Jenis Tanaman, 2012 <i>Harvested Area and Production of Paddy and Food Crops by Kind of Plans, 2012</i>	39
Tabel 5.2	Produksi Ternak Besar Menurut Desa, 2012 <i>Population of Big Cattle by Villages, 2012</i>	40
Tabel 5.3	Produksi Ternak Kecil Menurut Desa, 2012 <i>Population of Small Cattle by Villages, 2012</i>	41
Tabel 5.4	Produksi Ternak Unggas Menurut Desa, 2012 <i>Population of Poultry by Villages, 2012</i>	42
Bab VI	Listrik , Air Minum dan Industri / Electricity, Water Supply and Industry	43
Tabel 6.1	Banyaknya Pelanggan Listrik Menurut Jenis Langganan, 2012 <i>Number of Electricity Customer by Kind, 2012</i>	45
Tabel 6.2	Banyaknya Pelanggan PDAM Menurut Jenis Langganan, 2012 <i>Number of Water Customer by Kind, 2012</i>	46
Tabel 6.3	Jumlah UMKM dan Tenaga Kerja Menurut Skala Usaha, 2012 <i>Number of UMKM and Labor by Enterprise Scale, 2012</i>	47
Tabel 6.4	Jumlah Koperasi Berbadan Hukum, 2012 <i>Number of Legal Cooperation, 2012</i>	48

Bab VII	Perhubungan dan Komunikasi / Transportation and Communication	49
Tabel 7.1	Panjang Jalan Menurut Kondisinya, 2012 <i>Road Length by it's Condition, 2012</i>	51
Tabel 7.2	Panjang Jembatan Menurut Kondisinya, 2012 <i>Bridge Length by it's Condition, 2012</i>	52

<http://mentawai.kab.bps.go.id>

PENJELASAN UMUM

Tanda-tanda, satuan-satuan dan lain-lain yang digunakan dalam publikasi ini adalah sebagai berikut :

1. TANDA-TANDA DALAM TABEL

Data belum tersedia	= ...
Data tidak ada atau nol	= -
Angka Sementara	= *)
Angka Diperbaiki	= r)
Angka Perkiraan	= e)
Angka Desimal	= ,

2. SATUAN-SATUAN

B a l	= 250 M ³	=180 Kg
B a r r e l	= 158,99 liter	
B a t a (untuk garam)	= 500 gram	
Batang (untuk sabun)	= 400 gram	
B o t o l	= 700 cc	
Kilometer (Km)	= 1.000 meter (m)	
Kwintal (Kw)	= 100 Kg	
Liter (untuk beras)	= 0,80 Kg	
Long ton	= 1.016,50 Kg	
L u s i n	= 12 unit	
Meter Cubik Feet (mef)	= 1/35,5 M ³	
Metric ton (m.ton)	= 0,98421	
long ton	= 1.000 Kg	
O n c e (Oz)	= 28,31 gram	
Pound (lb)	= 0,454 Kg	
T o n	= 1.000 Kg	
S a k (untuk semen)	= 40 atau 50 Kg	

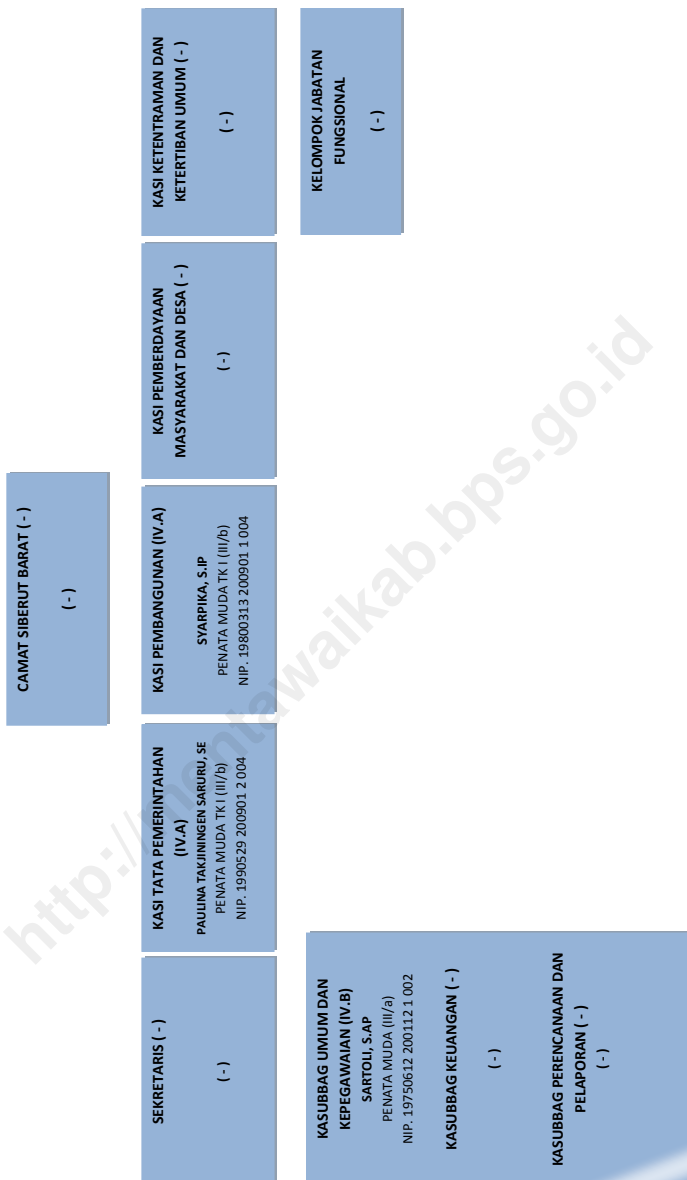
SUMBER DATA DAN KETERANGAN TEKNIS

- Data mengenai pendidikan bersumber dari Dinas Pendidikan dan Departemen Agama Kabupaten Kepulauan Mentawai
- Data mengenai kesehatan bersumber dari Puskesmas
- Peserta Keluarga Berencana adalah orang-orang yang mempraktekkan salah satu metode kontrasepsi sesuai laporan Badan Pemberdayaan Masyarakat, Perempuan dan KB

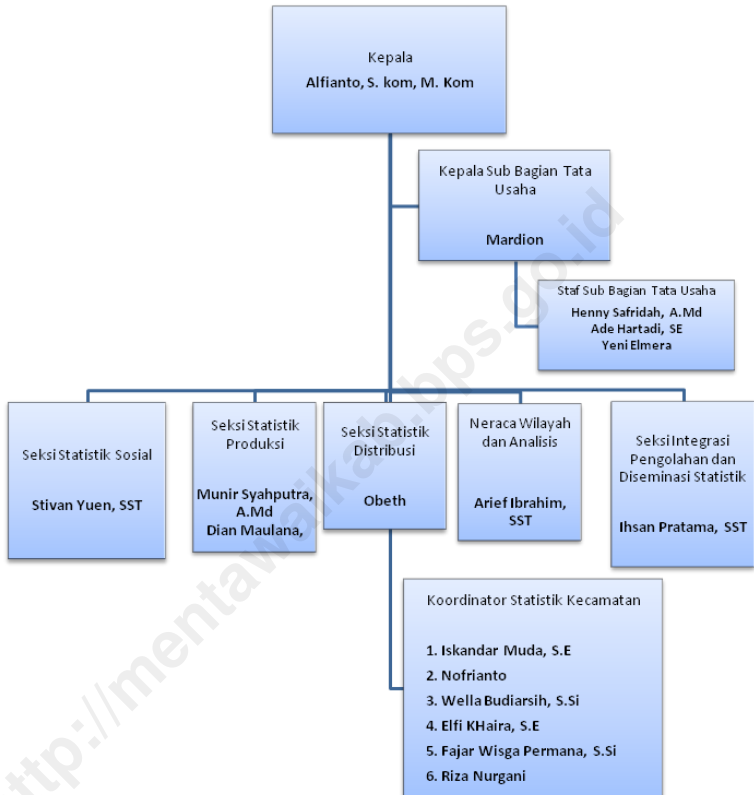
- d. Bentuk Produksi padi dan palawija :
Padi dalam bentuk gabah kering giling
Jagung dalam bentuk pipilan kering
Ubi kayu dan ubi jalar dalam keadaan basah
Kacang-kacangan dalam keadaan biji kering.
- e. Data kelistrikan bersumber dari PT.PLN Ranting Tuapeijat Kabupaten Kepulauan Mentawai
- f. Data Industri, Perdagangan dan Koperasi bersumber dari Dinas Perindustrian, Perdagangan Koperasi dan dan Usaha Miko Kecil dan Menengah Kabupaten Kepulauan Mentawai
- g. Data Perhubungan dan komunikasi meliputi Infrastruktur Jalan dan Jembatan

<http://mentawai.kab.bps.go.id>

STRUKTUR ORGANISASI PEMERINTAHAN KECAMATAN



STRUKTUR ORGANISASI BPS



I

Keadaan Geografis



Kecamatan Siberut Barat merupakan salah satu kecamatan di Kabupaten Kepulauan Mentawai dengan posisi geografis yang terletak di antara $0^{\circ}55'00''$ – $1^{\circ}34'12''$ Lintang Selatan dan $98^{\circ}38'00''$ – $98^{\circ}59'24''$ Bujur Timur dengan luas wilayah tercatat 1.124,69 km². Secara geografis, daratan Kecamatan Siberut Tengah terletak di pulau Siberut, yaitu dengan batas sebelah Utara adalah Kecamatan Siberut Utara, sebelah Selatan berbatasan dengan Kecamatan Siberut Barat Daya, sebelah Timur berbatasan dengan Siberut Utara, serta sebelah Barat berbatasan dengan Samudera India.

Sebagai sebuah daerah otonom baru, Kabupaten Kepulauan Mentawai diharuskan untuk menata organisasi dan perangkat daerahnya. Khususnya untuk kecamatan, berdasarkan pertimbangan percepatan pembangunan dan pelayanan masyarakat berdasarkan Peraturan Daerah Kabupaten Kepulauan Mentawai No.13 Tahun 2008 tentang Pembentukan Organisasi dan Tata Kerja Kecamatan Kabupaten Kepulauan Mentawai, dilakukan pemekaran dimana pada awalnya terdiri dari 4 (empat) kecamatan, dimekarkan menjadi 10 (sepuluh) kecamatan. Dalam pemekaran ini, Kecamatan Siberut Utara dimekarkan menjadi 2 (dua) kecamatan, yaitu Kecamatan Siberut Utara dengan ibukota Muara Sikabalu dan Kecamatan Siberut Barat dengan ibukota Simalegi.

Pada Tahun 2012, Kecamatan Siberut Barat terdiri dari 3 desa dan 23 dusun. Untuk rincannya bias di lihat di halaman berikut :

No	Desa	Jumlah Dusun
1	Simatalu	11
2	Simalegi	8
3	Sigapokna	4
	Total	23

<http://mentawaikab.bps.go.id>

Tabel 1.1
Letak Geografis Kecamatan, Batas Daerah dan Luas Daerah, 2012
Geographical Location, Boundaries and Total Area Sub-district, 2012

U r a i a n	K e t e r a n g a n
<i>Explanation</i>	<i>Note</i>
(1)	(2)
1. Letak Geografis	: 0 ⁰ 55' 00" - 1 ⁰ 34' 12" LS 98 ⁰ 38' 00" - 98 ⁰ 59' 24" BT
2. Batas Daerah	
Sebelah Utara	: Kecamatan Siberut Utara (Desa Malancan)
Sebelah Selatan	: Kecamatan Siberut Barat Daya (Desa Sagalubbeg)
Sebelah Barat	: Samudera Hindia
Sebelah Timur	: Kecamatan Siberut Utara (Desa Bojakan)
3. Jumlah Sungai	: 3
4. Luas Daerah	: 1 124,69 KM2
5. Ketinggian dari Permukaan Laut	: 2 M

Sumber : Kantor Kecamatan Siberut Barat

Source : *Sub-district Office of Siberut Barat*

Tabel 1.2
Luas Daerah Menurut Desa, 2012
Area by Villages, 2012

Nama Desa <i>Villages</i> (1)	Luas Daerah / Area (km ²) (2)
1 Simatalu	296,62
2 Simalegi	570,00
3 Sigapokna	258,07
JUMLAH	1 124,69

Sumber : Kantor Kecamatan Siberut Barat

Source : *Sub-district Office of Siberut Barat*

Tabel 1.3
Jarak Desa ke Ibukota Kecamatan, Kabupaten dan Propinsi
Distance between Villages and Capital of District, Regency and Province

Nama Desa <i>Villages</i>	Jarak ke Ibukota / <i>Distance to Capital of</i>		
	Kecamatan (Km)	Kabupaten (Km)	Propinsi (Km)
(1)	(2)	(3)	(4)
1 Simatalu	11	130	200
2 Simalegi	200	160	200
3 Sigapokna	18	180	200

Sumber : Kantor Kecamatan Siberut Barat

Source : *Sub-district Office of Siberut Barat*

Tabel 1.4
Panjang Garis Pantai Menurut Desa, 2012
Length of Beach Line by Village, 2012

Desa	Panjang (Km)
<i>Village</i>	<i>Length</i>
(1)	(2)
1 Simatalu	26,20
2 Simalegi	55,43
3 Sigapokna	44,00
Siberut Barat	125,630

Sumber : Dinas Kelautan dan Perikanan Kabupaten Kepulauan Mentawai
 Source : *Department of Oceanic and Fishery of Kep. Mentawai Regency*



Pemerintahan

<http://mentawaikab.bps.go.id>

Tabel 2.1
Nama Desa dan Jumlah Dusun, 2012
Name of Villages and Number of Villages' Cluster, 2012

Nama Desa <i>Villages</i>	Jumlah Dusun <i>Number of Villages' Cluster</i>
(1)	(2)
1 Simatalu	11
2 Simalegi	8
3 Sigapokna	4
JUMLAH	23

Sumber : Badan Perencanaan Pembangunan Daerah Kab. Kepulauan Mentawai
Source : Board of Regional Development and Planning Kepulauan Mentawai Regency

Tabel 2.2
Daftar Nama-nama Dusun Menurut Desa, 2012
List of Orchard's Names by Village, 2012

Desa <i>Village</i>	Dusun <i>Orchads</i>
(1)	(2)
1 Simatalu	1 Saikoat 2 Bojo 3 Limu 4 Simalibbeg 5 Munthei 6 Suruan 7 Paipajet Amek 8 Paipajet Lalateng 9 Kulumen 10 Masaba 11 Limau
2 Simalegi	1 Betaet Utara 2 Betaet Selatan 3 Sute'uleu 4 Sakaladhat 5 Muara Utara 6 Tengah Barat 7 Muara Selatan 8 Tengah Timur
3 Sigapokna	1 Tiniti 2 Sigapokna 3 Politcoman 4 Labuan Bajau

Sumber : Badan Perencanaan Pembangunan Daerah Kab. Kepulauan Mentawai
 Source : Board of Regional Development and Planning Kepulauan Mentawai Regency

Tabel 2.3
Jumlah Pegawai Negeri Sipil di Kantor Kecamatan Menurut Golongan/Ruang Gaji, 2012
Number of Civil Servant at Sub-district Office by Rank, 2012

Golongan/Ruang Gaji	Laki-laki	Perempuan	Jumlah
<i>Rank</i>	<i>Male</i>	<i>Female</i>	<i>Total</i>
(1)	(2)	(3)	(4)
1 Golongan I	-	-	-
2 Golongan II	1	2	3
3 Golongan III	4	1	5
4 Golongan IV	-	-	-
JUMLAH	5	3	8

Sumber : Kantor Kecamatan Siberut Barat

Source : *Sub-district Office of Siberut Barat*

Tabel 2.4
Jumlah Pegawai Negeri Sipil Menurut Pendidikan Tertinggi Yang Ditamatkan, 2012
Number of Civil Servant at Sub-district Office by Educational Level, 2012

Pendidikan Tertinggi	Laki-laki	Perempuan	Jumlah
<i>Educational Level</i>	<i>Male</i>	<i>Female</i>	<i>Total</i>
(1)	(2)	(3)	(4)
1 Sekolah Dasar <i>Elementary School</i>	-	-	-
2 Sekolah Lanjutan Tingkat Pertama <i>Junior High School</i>	-	-	-
3 Sekolah Lanjutan Tingkat Atas <i>Senior High School</i>	1	1	2
4 Akademi/Perguruan Tinggi <i>Academy/University</i>	4	2	6
J U M L A H	5	3	8

Sumber : Kantor Kecamatan Siberut Barat

Source : *Sub-district Office of Siberut Barat*

Penduduk



<http://www.waikab.bps.go.id>

Tabel 3.1
Perkembangan Penduduk Dari Tahun 2008 sd 2012 Menurut Jenis Kelamin
Trend of Population 2008 - 2012 by Sex

Tahun Year	Jenis Kelamin / Sex		Penduduk
	Laki - laki	Perempuan	Population
(1)	(2)	(3)	(4)
2008 *)	9 274	7 794	17 068
2009	4 042	3 774	7 816
2010	3 500	3 233	6 733
2011	3 600	3 213	6 813
2012	3 517	3 170	6 687

*) Data Kecamatan Sabelum Pemekaran

Sumber : Badan Pusat Statistik Kabupaten Kepulauan Mentawai

Source : *Central Board of Statistic of Kepulauan Mentawai Regency*

Tabel 3.2
Jumlah Penduduk Menurut Desa dan Jenis Kelamin, 2012
Number of Population by Villages and Sex, 2012

Nama Desa <i>Villages</i>	Jenis Kelamin / Sex		Penduduk
	Laki - laki	Perempuan	<i>Population</i>
(1)	(2)	(3)	(4)
1 Simatalu	1 539	1 411	2 950
2 Simalegi	1 010	889	1 899
3 Sigapokna	968	870	1 838
JUMLAH	3 517	3 170	6 687

Sumber : Badan Pusat Statistik Kabupaten Kepulauan Mentawai

Source : *Central Board of Statistic of Kepulauan Mentawai Regency*

Tabel 3.3
Rata-Rata Penduduk per Km² dan per Rumah Tangga, 2012
Population Average by Km² and Household, 2012

Nama Desa <i>Villages</i>	Luas <i>Area (Km²)</i>	Penduduk <i>Population</i>	Jumlah RT <i>Household</i>	Rata-Rata Penduduk	
				perKm ²	perRT
(1)	(2)	(3)	(4)	(5)	(6)
1 Pasakiat Tailleleu	296,62	2 950	-	9,95	-
2 Katurei	570,00	1 899	-	3,33	-
3 Sagulubbek	258,07	1 838	-	7,12	-
JUMLAH	1 124,69	6 687	-	5,95	-

Sumber : Badan Pusat Statistik Kabupaten Kepulauan Mentawai

Source : *Central Board of Statistic of Kepulauan Mentawai Regency*

Tabel 3.4
Kepadatan Penduduk Menurut Desa, 2012
Population Density by Villages, 2012

Nama Desa	Luas	Penduduk	Kepadatan
<i>Villages</i>	<i>Area (Km²)</i>	<i>Population</i>	<i>Density</i>
(1)	(2)	(3)	(4)
1 Pasakiat Taillelu	296,62	2 950	9,95
2 Katurei	570,00	1 899	3,33
3 Sagulubbek	258,07	1 838	7,12
JUMLAH	1 124,69	6 687	5,95

Sumber : Badan Pusat Statistik Kabupaten Kepulauan Mentawai

Source : *Central Board of Statistic of Kepulauan Mentawai Regency*

Tabel 3.5
Jumlah Penduduk Dirinci Menurut Kelompok Usia dan Jenis Kelamin, 2012
Population by Group of Lifespan and Sex, 2012

Kelompok Usia <i>Group of Lifespan</i>	Jenis Kelamin / Sex		Penduduk <i>Population</i>
	Laki - laki	Perempuan	
(1)	(2)	(3)	(4)
Anak-anak <i>Child</i> (0 - 14 Tahun)	1 299	1 137	2 436
Dewasa <i>Adult</i> (15 - 64 Tahun)	2 125	1 927	4 052
Tua <i>Old</i> (65 + Tahun)	93	106	199
JUMLAH	3 517	3 170	6 687

Sumber : Badan Pusat Statistik Kabupaten Kepulauan Mentawai

Source : *Central Board of Statistic of Kepulauan Mentawai Regency*

Tabel 3.6
Jumlah Penduduk Dirinci Menurut Kelompok Umur dan Jenis Kelamin, 2012
Population by Group of Ages and Sex, 2012

Kelompok Umur <i>Group of Ages</i>	Jenis Kelamin / Sex		Penduduk <i>Population</i>
	Laki - laki	Perempuan	
(1)	(2)	(3)	(4)
0-4	427	403	830
5 - 9	423	371	794
10 - 14	449	363	812
15 - 19	306	268	574
20 - 24	266	252	518
25 - 29	250	257	507
30 - 34	284	259	543
35 - 39	245	225	470
40 - 44	241	190	431
45 - 49	173	121	294
50 - 54	129	147	276
55 - 59	118	106	224
60 - 64	113	102	215
65-69	44	60	104
70-74	31	26	57
75 +	18	20	38
JUMLAH	3 517	3 170	6 687

Sumber : Badan Pusat Statistik Kabupaten Kepulauan Mentawai

Source : *Central Board of Statistic of Kepulauan Mentawai Regency*

IV

Sosial

<http://mentawaiKab.bps.go.id>

Tabel 4.1
Jumlah Sekolah Menurut Tingkat Pendidikan dan Status, 2012
Number of School by Level Education and Type of Status, 2012

Jenis Pendidikan <i>Level Education</i>	Status / <i>Type of Status</i>		Jumlah <i>Total</i>
	Negeri	Swasta	
(1)	(2)	(3)	(4)
1. Taman Kanak-kanak (TK)
2. Sekolah Dasar (SD)	8	-	8
3. Sekolah Lanjutan Tingkat Pertama (SLTP)	1	-	1
4. Sekolah Lanjutan Tingkat Atas (SLTA)	-	-	0
JUMLAH	9	0	9

Sumber : Dinas Pendidikan Kabupaten Kepulauan Mentawai

Source : *Department of Education of Kepulauan Mentawai Regency*

Tabel 4.2
Jumlah Kelas, Guru, dan Murid Menurut Tingkat Pendidikan, 2012
Number of Class, Teachers and Pupils by Level Education, 2012

Jenis Pendidikan <i>Level Education</i>	Kelas <i>Class</i>	Guru <i>Teachers</i>	Murid <i>Pupils</i>
(1)	(2)	(3)	(4)
1. Taman Kanak-kanak (TK)
2. Sekolah Dasar (SD)	56	34	1490
3. Sekolah Lanjutan Tingkat Pertama (SLTP)	3	15	116
4. Sekolah Lanjutan Tingkat Atas (SLTA)	-	-	-
JUMLAH	59	49	1 606

Sumber : Dinas Pendidikan Kabupaten Kepulauan Mentawai

Source : *Department of Education of Kepulauan Mentawai Regency*

Tabel 4.3
Jumlah Peserta dan Lulusan EBTANAS Menurut Tingkat Pendidikan, 2012
Number of Participant and Graduate of EBTANAS by Level Education, 2012

Tingkat Pendidikan <i>Level Education</i> (1)	Peserta EBTANAS <i>Participant</i> (2)	Lulus EBTANAS <i>Graduate</i> (3)
1. Sekolah Dasar (SD)	131	131
2. Sekolah Lanjutan Tingkat Pertama (SLTP)	25	25
3. Sekolah Lanjutan Tingkat Atas (SLTA)	-	-

Sumber : Dinas Pendidikan Kabupaten Kepulauan Mentawai

Source : *Department of Education of Kepulauan Mentawai Regency*

Tabel 4.4
Rasio Murid Terhadap Guru Menurut Tingkat Pendidikan, 2012
Ratio Pupils-Teachers by Level Education, 2012

Jenis Pendidikan <i>Level Education</i>	Guru <i>Teachers</i>	Murid <i>Pupils</i>	Rasio <i>Ratio</i>
(1)	(2)	(3)	(4)
1. Taman Kanak-kanak (TK)
2. Sekolah Dasar (SD)	34	1 490	43,82
3. Sekolah Lanjutan Tingkat Pertama (SLTP)	15	116	7,73
4. Sekolah Lanjutan Tingkat Atas (SLTA)	-	-	-
JUMLAH	49	1 606	32,78

Sumber : Dinas Pendidikan Kabupaten Kepulauan Mentawai

Source : *Department of Education of Kepulauan Mentawai Regency*

Tabel 4.5
Jumlah Puskesmas, Puskesmas Pembantu, dan Posyandu Menurut Desa, 2012
Number of Public Health Centre and Child Health Centre by Villages, 2012

Nama Desa <i>Villages</i>	Puskesmas	Puskesmas Pembantu	Posyandu
(1)	(2)	(3)	(4)
1 Simatalu	-	4	10
2 Simalegi	1	3	6
3 Sigapokna	-	1	1
JUMLAH	1	8	17

Keterangan : *) = Poskesdes

Sumber : Puskesmas Kecamatan Siberut Barat

Source : *Public Health of Siberut Barat Sub-district*

Tabel 4.6
Jumlah Dokter, Perawat, Bidan, Dukun Terlatih Menurut Desa, 2012
Number of Doctors, Paramedic and Traditional Paramedic by Villages, 2012

Nama Desa	Dokter	Perawat	Bidan	Dukun
<i>Villages</i>	<i>Doctor</i>	<i>Nurse</i>	<i>Midwife</i>	<i>Trad Paramedic</i>
(1)	(2)		(3)	(4)
1 Simatalu	-	3	2	-
2 Simalegi	-	15	3	-
3 Sigapokna
JUMLAH				
	0	18	5	0

Sumber : Puskesmas Kecamatan Siberut Barat

Source : *Public Health of Siberut Barat Sub-district*

Tabel 4.7
Jumlah Kunjungan pada Puskesmas per Bulan Menurut Jenis Kelamin, 2012
Number of Attendance to Public Health Centre by Month and Sex, 2012

B u l a n <i>Month</i>	Jenis Kelamin / Sex		Jumlah Kunjungan
	Laki-laki	Perempuan	<i>Attendance</i>
(1)	(2)	(3)	(4)
1. Januari	371	361	732
2. Pebruari	260	303	563
3. Maret	321	293	614
4. April	331	315	646
5. Mei	432	133	565
6. Juni	288	309	597
7. Juli	218	287	505
8. Agustus	341	435	776
9. September	358	380	738
10. Oktober	328	337	665
11. November	312	320	632
12. Desember	319	285	604
JUMLAH	3 879	3 758	7 637

Sumber : Puskesmas Kecamatan Siberut Barat

Source : *Public Health of Siberut Barat Sub-district*

Tabel 4.8

Jumlah Balita Yang Pernah Diimunisasi Menurut Desa dan Jenis Imunisasi, 2012
Number of Balita that Have Been Imunitated by Villages and Kind Imunization

Nama Desa <i>Villages</i>	BCG	Polio	Campak	DPT
(1)	(2)	(3)	(4)	(5)
1 Simatalu
2 Simalegi
3 Sigapokna
JUMLAH	70	65	68	149

Sumber : Puskesmas Kecamatan Siberut Barat

Source : *Public Health of Siberut Barat Sub-district*

Tabel 4.9
Jumlah Pasien Yang Berkunjung ke Puskesmas Menurut Jenis Penyakit, 2012
Number of Patient by Kind of Disease, 2012

Jenis Penyakit	Jumlah Pasien	Persentase (%)
(1)	(2)	(3)
1. I S P A	1 700	60,95
2. Reumatik	315	11,29
3. Gastitis	246	8,82
4. Diare	177	6,34
5. Malaria Klinis	34	1,21
6. Penyakit Kulit Alergi	172	6,16
7. Penyakit Kulit Infeksi
8. Keracunan Makanan
9. Luka/Kecelakaan	145	5,19
10. Asma
J U M L A H	2 789	99,96

Sumber : Puskesmas Kecamatan Siberut Barat

Source : *Public Health of Siberut Barat Sub-district*

Tabel 4.10
Target dan Realisasi Akseptor KB Menurut Desa, 2012
Target and Realization of Acceptor of Family Planning Program by Villages, 2012

Nama Desa	Target	Realisasi
<i>Villages</i>	<i>Target</i>	<i>Realization</i>
(1)	(2)	(3)
1 Simatalu
2 Simalegi
3 Sigapokna
JUMLAH	487	56

Sumber : Badan Pemberdayaan Masyarakat, Perempuan dan Keluarga Berencana Kabupaten Kepulauan Mentawai

Source : *Board of Villager's Development, Women, and Family Planning Program of Kepulauan Mentawai Regency*

Tabel 4.11
Jumlah Akseptor KB Menurut Jenis Alat Kontrasepsi dan Desa, 2012
Number of Acceptor KB by Kind of Contraception and Villages, 2012

Nama Desa	Jenis Kontrasepsi / <i>Kind of Contraception</i>						Jumlah
<i>Villages</i>	MOW/MOP	IUD	IMPL	STK	PIL	KON	<i>Total</i>
(1)	(2)	(3)	(4)	(5)	(6)	(7)	(8)
1 Simatalu
2 Simalegi
3 Sigapokna
<hr/>							
JUMLAH	1	6	180	80	210	90	567

Sumber : Badan Pemberdayaan Masyarakat, Perempuan dan Keluarga Berencana
Kabupaten Kepulauan Mentawai

Source : *Board of Villager's Development, Women, and Family Planning Program*
of Kepulauan Mentawai Regency

Tabel 4.12
Jumlah Tempat Ibadah Menurut Desa dan Jenisnya, 2012
Number of Religious Place by Villages, 2012

Nama Desa <i>Villages</i>	Jenis Tempat Ibadah/ <i>Kind of Religious Place</i>			
	Masjid	Mushalla	Gereja Protestan	Gereja Katholik
(1)	(2)	(3)	(4)	(5)
1 Simatalu
2 Simalegi
3 Sigapokna
JUMLAH	3	0	11	20

Sumber : Kementerian Agama Kabupaten Kepulauan Mentawai

Source : *Ministry of Religion of Kepulauan Mentawai Regency*

V

Pertanian



Tabel 5.1
Luas Panen dan Produksi Padi dan Palawija Menurut Jenis Tanaman, 2012
Harvested Area and Production of Paddy and Food Crops by Kind of Plants, 2012

Jenis Tanaman	Luas Tanam	Luas Panen	Produksi
Kind of Plants	(Ha)	(Ha)	(Ton)
(1)	(2)	(3)	(4)
1. Padi Sawah	34	83	348,60
2. Padi Ladang	-	-	-
3. Jagung	3	3	10,50
4. Kedelai	-	-	-
5. Kacang Tanah	4	17	25,50
6. Kacang Hijau	1	1	1,20
7. Ubi Kayu	13	14	135,80
8. Ubi Jalar	11	8	64,00
9. Keladi	26	24	192,00
JUMLAH	92	150	777,60

Sumber : Dinas Pertanian Peternakan dan Perkebunan
Kabupaten Kepulauan Mentawai

Source : *Department of Foodcrops Agriculture Animal Husbandry
and Plantation Service of Kepulauan Mentawai Rgency*

Tabel 5.2
Produksi Ternak Besar Menurut Desa, 2012
Population of Big Cattle by Villages, 2012

Nama Desa <i>Villages</i>	Sapi Potong/ <i>Cow</i> (ekor)			Kerbau/ <i>Buffalo</i> (ekor)		
	Jantan	Betina	Jumlah	Jantan	Betina	Jumlah
(1)	(2)	(3)	(4)	(5)	(6)	(7)
1 Simatalu
2 Simalegi
3 Sigapokna
JUMLAH	29	38	67	1	2	3

Sumber : Dinas Pertanian Peternakan dan Perkebunan
Kabupaten Kepulauan Mentawai

Source : *Department of Foodcrops Agriculture Animal Husbandry
and Plantation Service of Kepulauan Mentawai Rgency*

Tabel 5.3
Produksi Ternak Kecil Menurut Desa, 2012
Population of Small Cattle by Villages, 2012

	Nama Desa	Kambing/Goat (ekor)		Jumlah
	<i>Villages</i>	Jantan	Betina	<i>Total</i>
	(1)	(2)	(3)	(4)
1	Simatalu
2	Simalegi
3	Sigapokna
JUMLAH		14	18	32

Sumber : Dinas Pertanian Peternakan dan Perkebunan
Kabupaten Kepulauan Mentawai

Source : *Department of Foodcrops Agriculture Animal Husbandry
and Plantation Service of Kepulauan Mentawai Rgency*

Tabel 5.4
Produksi Ternak Unggas Menurut Desa, 2012
Population of Poultry by Villages, 2012

Nama Desa <i>Villages</i>	Ayam Buras, Ayam Ras dan Itik		
	Jantan	Betina	Jumlah
(1)	(2)	(3)	(4)
1 Simatalu
2 Simalegi
3 Sigapokna
JUMLAH	8 179	11 759	19 938

Sumber : Dinas Pertanian Peternakan dan Perkebunan
Kabupaten Kepulauan Mentawai

Source : *Department of Foodcrops Agriculture Animal Husbandry
and Plantation Service of Kepulauan Mentawai Rgency*

VI

Industri, Listrik, Dan Air Minum



Tabel 6.1
Banyaknya Pelanggan Listrik Menurut Jenis Langganan, 2012
Number of Electricity Customer by Kind, 2012

Jenis Langganan <i>Kind of Customer</i>	Jumlah / <i>Total</i>
(1)	(2)
1. Rumahtangga/ <i>Household</i>	-
2. Kantor Pemerintahan/ <i>Government</i>	-
3. Bisnis/ <i>Company</i>	-
4. Sosial/ <i>Social</i>	-
5. Industri/ <i>Industry</i>	-
J U M L A H	0

Sumber : PLN Ranting Kabupaten Kepulauan Mentawai

Source : *State Electricity Enterprise Division of Kepulauan Mentawai*

Tabel 6.2
Banyaknya Pelanggan BPAM Menurut Jenis Langganan, 2012
Number of Water Customer by Kind, 2012

Jenis Langganan <i>Kind of Customer</i>	Jumlah / <i>Total</i>
(1)	(2)
1. Rumahtangga / <i>Household</i>	-
2. Kantor Pemerintahan / <i>Government</i>	-
3. Bisnis / <i>Company</i>	-
4. Sosial / <i>Social</i>	-
5. Industri / <i>Industry</i>	-
J U M L A H	0

Sumber : B P A M Kecamatan Siberut Barat

Source : *Water Work Company of Siberut Barat Sub-district*

Tabel 6.3
Jumlah UMKM dan Tenaga Kerja Menurut Skala Usaha, 2012
Number of UMKM and Labor by Enterprise Scale, 2012

Skala Usaha	Jumlah UMKM	Tenaga Kerja
<i>Enterprise Scale</i>	<i>Number of UMKM</i>	<i>Labor</i>
(1)	(2)	(3)
1. UMKM Mikro
2. UMKM Kecil
3. UMKM Menengah
J U M L A H

Sumber : Dinas Perindagkop dan UMKM Kabupaten Kepulauan Mentawai

Source : *Department of Trade, Industry, Cooperative and Enterprise of Kepulauan Mentawai Regency*

Tabel 6.4
Jumlah Koperasi Berbadan Hukum, 2012
Number of Legal Cooperation, 2012

Jenis Koperasi	Jumlah Koperasi
<i>Kind of Cooperation</i>	<i>Number of Cooperation</i>
(1)	(2)
1. Koperasi Unit Desa	-
2. Koperasi Serba Usaha	2
3. Koperasi Umum	-
4. Koperasi Produksi Pertanian	-
5. Koperasi Pegawai	-
JUMLAH	2

Sumber : Dinas Perindagkop dan UMKM Kabupaten Kepulauan Mentawai
Source : *Department of Trade, Industry, Cooperative and Enterprise of Kepulauan Mentawai Regency*

VII

Perhubungan dan Komunikasi

<http://mentawai.kb.bps.go.id>

Tabel 7.1
Panjang Jalan Menurut Kondisinya, 2012
Road Length by it's Condition, 2012

Kondisi Jalan <i>Type of Surface</i>	Panjang Jalan (Km)
(1)	(2)
1. Baik	-
2 Rusak Ringan	-
3 Rusak Berat	29,00
J U M L A H	29,00

Sumber : Dinas Pekerjaan Umum Kabupaten Kepulauan Mentawai

Source : *Department of General Work Service of
Kepulauan Mentawai Regency*

Tabel 7.2
Panjang Jembatan Menurut Kondisinya, 2012
Bridge Length by it's Condition, 2012

Kondisi Jalan <i>Type of Surface</i>	Panjang Jalan (Km)
(1)	(2)
1. Baik	-
2. Rusak Ringan	-
3. Rusak Berat	40,00
J U M L A H	40,00

Sumber : Dinas Pekerjaan Umum Kabupaten Kepulauan Mentawai

Source : *Department of General Work Service of
Kepulauan Mentawai Regency*



**BADAN PUSAT STATISTIK
KABUPATEN KEPULAUAN MENTAWAI
Jl. Raya Tuapeijat KM 10
Sipora Utara
Telp (0759) 320333**

