

DISTRİK TUBANG DALAM ANGKA



2022



**Badan Pusat Statistik
Kabupaten Merauke**

DISTRIK TUBANG DALAM ANGKA

pb.bps.go.id



2022

**Distrik Tubang Dalam Angka
2022**

ISSN: -

No. Publikasi: 94010.2220

Katalog: 1102001.9401021

Ukuran Buku: 14,8 cm x 21 cm

Jumlah Halaman: xiv + 68 Halaman

Naskah:

Badan Pusat Statistik Kabupaten Merauke

Gambar Kover oleh:

Badan Pusat Statistik Kabupaten Merauke

Desain Kover Oleh:

Seksi Integrasi Pengolahan dan Diseminasi Statistik

Diterbitkan oleh:

© BPS Kabupaten Merauke

Dicetak oleh:

Dilarang mengumumkan, mendistribusikan, mengomunikasikan, dan/atau menggandakan sebagian atau seluruh isi buku ini untuk tujuan komersial tanpa izin tertulis dari Badan Pusat Statistik

KEPALA BPS KABUPATEN MERAUKE
CHIEF STATISTICIAN OF MERAUKE REGENCY



Cendana Murti Nuryana Sri Hapsara S.ST



KATA PENGANTAR

Distrik Dalam Angka merupakan Publikasi Tahunan yang diterbitkan oleh Badan Pusat Statistik Kabupaten Merauke. Publikasi ini menyajikan berbagai macam data seperti keadaan geografi, pemerintahan, kependudukan, sosial, pertanian, energi, perdagangan, dan transportasi.

Publikasi ini dapat terwujud berkat kerjasama dan bantuan dari berbagai pihak baik instansi pemerintah maupun swasta. Kepada semua pihak yang telah memberikan bantuan disampaikan penghargaan dan terima kasih yang sebesar – besarnya.

Kami menyadari bahwa publikasi ini belum sepenuhnya memenuhi harapan pengguna data, namun kiranya dapat bermanfaat bagi setiap pengguna untuk berbagai keperluan.

Kami mengharapkan tanggapan dan saran yang bersifat membangun untuk perbaikan selanjutnya.

Merauke, September 2022
Kepala Badan Pusat Statistik
Kabupaten Merauke

Cendana Murti Nuryana Sri Hapsara S.ST

DAFTAR ISI

	Halaman
Kata Pengantar	vi
Daftar Isi.....	vii
Daftar Tabel	ix
Daftar Gambar	xii
Penjelasan Umum	xiii
1. Geografi	xiv
2. Pemerintahan	8
2.1. Wilayah Administratif	14
2.2. Pegawai.....	15
3. Kependudukan.....	18
4. Sosial	26
4.1. Pendidikan	30
4.5. KOMUNIKASI DAN TRANSPORTASI	58

DAFTAR TABEL

	halaman
1. Geografi	xiv
1.1. Letak Geografis Distrik Tubang, 2021	4
1.2. Tinggi Wilayah dari Permukaan Laut Menurut Kampung di Distrik Tubang, 2021	5
1.3. Luas Wilayah dari Permukaan Laut Menurut Kampung di Distrik Tubang, 2021	6
1.4. Jarak Kampung dari Balai Kampung ke Kantor Distrik Tubang dan Kantor Kabupaten, 2021	7
2. Pemerintahan	8
2.1. Wilayah Administratif	14
2.1.1. Jumlah Rukun Tetangga/Rukun Warga Menurut Kampung di Distrik Tubang, 2021	14
2.2. Pegawai	15
2.2.1. Jumlah Pegawai Negeri Sipil Menurut Pendidikan Tertinggi yang Ditamatkan di Sekretariat Distrik Tubang, 2021	15
2.2.2. Jumlah Pegawai Negeri Sipil Menurut Golongan Kepangkatan di Sekretariat Distrik Tubang, 2021	16
3. Kependudukan	18
3.1. Penduduk, Distribusi Persentase Penduduk, Kepadatan Penduduk, Rasio Jenis Kelamin Menurut Desa/ Kelurahan di Distrik Tubang	22
Tabel 3.1	23
Tabel 3.1	24
4. Sosial	26
4.1. Pendidikan	30
4.1.1. Banyaknya Sekolah Dasar (SD) Menurut Desa/Kelurahan di Distrik Tubang, 2021	30
4.1.2. Banyaknya Madrasah Ibtidaiyah (MI) Menurut Desa/Kelurahan di Distrik Tubang, 2021	31

4.1.3.	Banyaknya Sekolah Menengah Pertama (SMP) Menurut Desa/Kelurahan di Distrik Tubang, 2021.....	32
4.1.4.	Banyaknya Madrasah Tsanawiyah (Mts) Menurut Desa/Kelurahan di Distrik Tubang, 2021	33
4.1.5.	Banyaknya Sekolah Menengah Atas (SMA) Menurut Desa/Kelurahan di Distrik Tubang, 2021	34
4.1.6.	Banyaknya Madrasah Aliyah (MA) Menurut Desa/Kelurahan di Distrik Tubang, 2021	35
4.1.7.	Banyaknya Sekolah Menengah Kejuruan (SMK) Menurut Desa/Kelurahan di Distrik Tubang, 2021.....	36
4.1.8.	Banyaknya Akademi/Perguruan Tinggi Menurut Desa/Kelurahan di Distrik Tubang, 2021	37
4.1.9.	Kemudahan Untuk Mencapai Sarana Pendidikan Terdekat bagi Desa/Kelurahan yang Tidak Ada Sarana Pendidikan Menurut Desa/Kelurahan dan Jenjang Pendidikan di Distrik Tubang, 2021	38
4.2.1.	Banyaknya Sarana Kesehatan Menurut Desa/Kelurahan dan Jenis Sarana Kesehatan di Distrik Tubang, 2021.....	40
4.2.2.	Kemudahan Untuk Mencapai Sarana Kesehatan Terdekat bagi Desa/Kelurahan yang Tidak Sarana Kesehatan Menurut Desa/Kelurahan dan Jenis Sarana Kesehatan di Distrik Tubang, 2021	42
4.2.3.	Banyaknya Warga Penderita Gizi Buruk Menurut Desa/Kelurahan di Distrik Tubang, 2020 dan 2021	44
4.3.2.	Banyaknya Kejadian Bencana Alam Menurut Desa/Kelurahan dan Jenis Bencana Alam di Distrik Tubang, 2021.....	45
4.3.2.	Banyaknya Korban Jiwa Akibat Bencana Alam Menurut Desa/Kelurahan dan Jenis Bencana Alam di Distrik Tubang, 2021	48
4.3.3.	Keberadaan Fasilitas/Upaya Antisipasi/Mitigasi Bencana Alam Menurut Desa/Kelurahan di Distrik Tubang, 2021	51
4.4.1.	Banyaknya Keluarga Menurut Desa/Kelurahan dan Jenis Pengguna Listrik di Distrik Tubang, 2021.....	53

4.4.2.	Banyaknya Desa/Kelurahan Menurut Keberadaan Penerangan Jalan Utama Desa/Kelurahan Di Distrik Tubang, 2019, 2020, dan 2021	54
4.4.3.	Banyaknya Desa/Kelurahan Menurut Jenis Bahan Bakar Untuk Memasak yang Digunakan Oleh Sebagian Besar Keluarga Di Distrik Tubang, 2019, 2020, dan 2021	55
4.4.4.	Banyaknya Desa/Kelurahan Menurut Sumber Air Minum Sebagian Besar Keluarga Di Distrik Tubang, 2019, 2020, dan 2021	56
4.4.5.	Banyaknya Desa/Kelurahan Menurut Penggunaan Fasilitas Tempat Buang Air Besar Sebagian Besar Keluarga Di Distrik Tubang, 2019, 2020, dan 2021	57
4.5.	KOMUNIKASI DAN TRANSPORTASI	58
4.5.1.	Banyaknya Sarana Lembaga Keuangan yang Beroperasi Menurut Desa/Kelurahan dan Jenisnya di Distrik Tubang, 2021	58
4.5.2.	Banyaknya Koperasi yang Masih Aktif Menurut Desa/Kelurahan dan Jenis Koperasi di Distrik Tubang, 2021	59
4.5.3.	Banyaknya Embung Desa Menurut Desa/Kelurahan di Distrik Tubang, 2020 dan 2021	60
4.5.4.	Jumlah Menara dan Operator Layanan Komunikasi Telepon Seluler Menurut Desa/Kelurahan di Distrik Tubang, 2021	61
4.5.5.	Banyaknya Desa/Kelurahan yang Memiliki Kelompok Kegiatan Olahraga Menurut Jenis Olahraga dan Ketersediaan Fasilitas/Lapangan Olahraga di Distrik Tubang, 2021	62
4.5.6.	Sarana Transportasi Antar Desa/Kelurahan Menurut Desa/Kelurahan di Distrik Tubang, 2021	63
4.5.7.	Kondisi Jalan Darat Antar Desa/Kelurahan Menurut Desa/Kelurahan di Distrik Tubang, 2021	64
4.5.8.	Keberadaan Kantor Pos/ Pos Pembantu/Rumah Pos dan Perusahaan/Agen Jasa Ekspedisi Swasta Menurut Desa/Kelurahan di Distrik Tubang, 2021	65
4.5.9.	Banyaknya Sarana dan Prasarana Ekonomi Menurut Desa/Kelurahan dan Jenisnya di Distrik Tubang, 2021	66

DAFTAR GAMBAR

halaman

1. Jarak Tempuh dari Balai Kampung ke Ibu Kota Distrik dan Ibu Kota Kabupaten Merauke(km) Menurut Kampung di Distrik Tubang, 2021..... 3
2. Jumlah Rukun Tetangga/Rukun Warga Menurut Kelurahan/kampung di Distrik Tubang, 2021 12
3. Struktur Organisasi Pemerintahan Distrik Tubang, 2021 13
4. Jumlah Penduduk Menurut Kampung dan Jenis Kelamin di Distrik Tubang, 2021 21
5. Jumlah Sekolah Menurut Jenjang Pendidikan di Distrik Tubang, 2021 29

<https://meraukekab.go.id>

PENJELASAN UMUM

Tanda-tanda, satuan-satuan, dan lain-lainnya yang digunakan dalam publikasi ini adalah sebagai berikut:

1. TANDA-TANDA

Data tidak tersedia	: ...
Tidak ada atau nol	: –
Data dapat diabaikan	: 0
Tanda decimal	: ,

2. SATUAN

hektar (ha)	: 10 000 m ²
kilometer (km)	: 1 000 meter
ton	: 1 000 kg

Satuan lain: m³, persen (%).

Perbedaan angka di belakang koma disebabkan oleh pembulatan angka.

GEOGRAFI DAN IKLIM

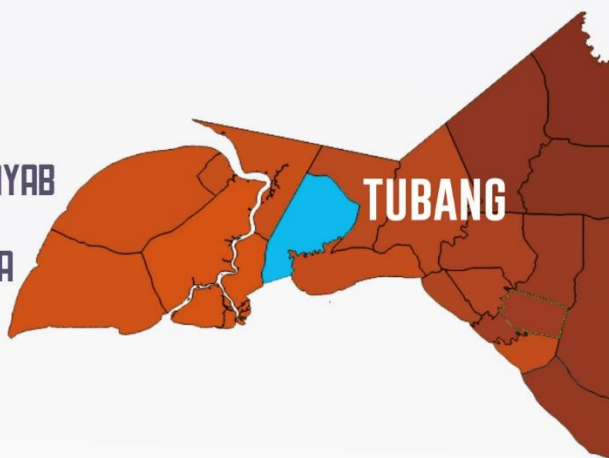
LETAK GEOGRAFIS TUBANG

7°76' - 8°14' LINTANG SELATAN

140°313' - 140°737' BUJUR TIMUR

BATAS WILAYAH DISTRIK

UTARA	NGGUTI
SELATAN	LAUT ARAFURA
BARAT	KIMAAM DAN ILWAYAB
TIMUR	NGGUTI DAN OKABA



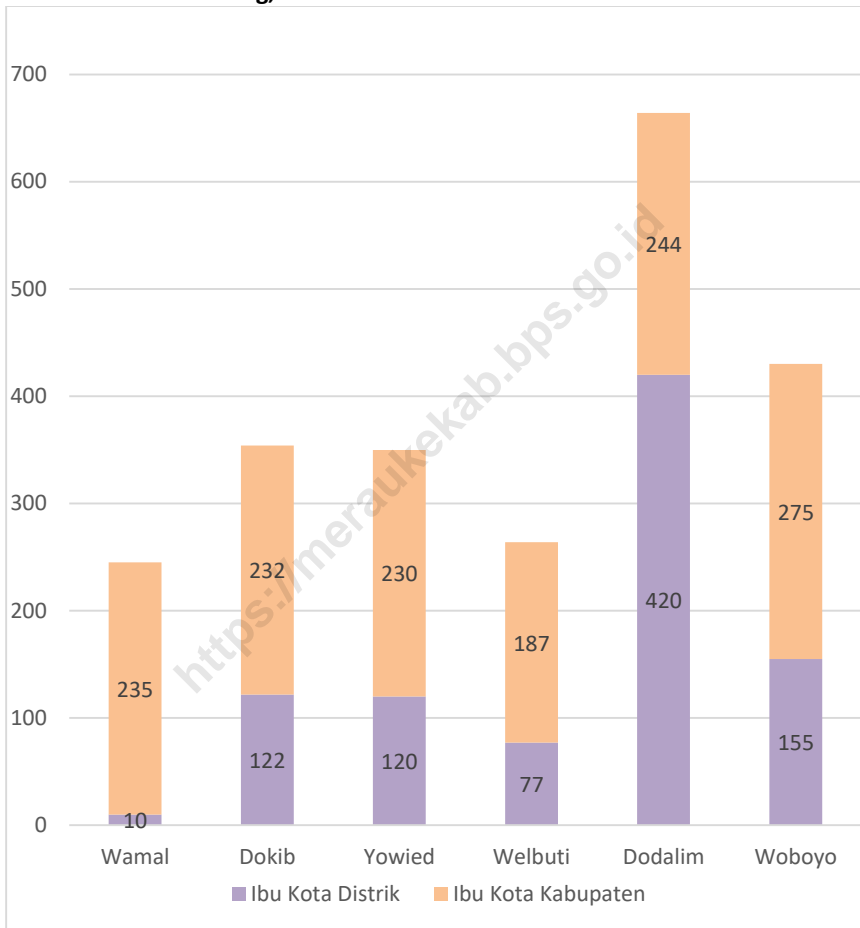
ULASAN

Distrik Tubang merupakan salah satu distrik di Kabupaten Merauke. Distrik Tubang terletak di $7^{\circ}76'-8^{\circ}14'$ Lintang Selatan dan $139^{\circ}58'-139^{\circ}73'$ Bujur dan berbatasan dengan beberapa distrik dan lautan. Sebelah utara berbatasan dengan Distrik Ngguti, sebelah selatan berbatasan dengan Laut Arafura, sebelah barat berbatasan dengan Distrik Kimaam dan Distrik Ilwayab, sedangkan sebelah timur berbatasan dengan Distrik Ngguti dan Distrik Okaba.

Distrik Tubang menduduki urutan ke-8 wilayah terluas dari 20 distrik di Kabupaten Merauke. Luas wilayahnya sebesar 2.781,18 km².

Distrik Tubang merupakan pemekaran dari Distrik Okaba. Distrik Tubang terbagi menjadi 6 kampung yaitu Wamal, Dokib, Yowied, Welbuti, Dodalim, dan Woboyo.

Gambar 1. Jarak Tempuh dari Balai Kampung ke Ibu Kota Distrik dan Ibu Kota Kabupaten Merauke(km) Menurut Kampung di Distrik Tubang, 2021



Tabel 1.1. Letak Geografis Distrik Tubang, 2021

A. Letak Geografis

Distrik Tubang	$7^{\circ}.76' - 8^{\circ}.14'$	Lintang Selatan
	$139^{\circ}.58' - 139^{\circ}.73'$	Bujur Timur

B. Batas Wilayah Distrik

Sebelah Utara	:	Distrik Ngguti
Sebelah Selatan	:	Laut Arafura
Sebelah Barat	:	Distrik Kimaam, Distrik Ilwayab
Sebelah Timur	:	Distrik Ngguti, Distrik Okaba

Sumber: Badan Pusat Statistik Kabupaten Merauke

Tabel 1.2. Tinggi Wilayah dari Permukaan Laut Menurut Kampung di Distrik Tubang, 2021

Kampung	Tinggi (mdpl)
(1)	(2)
1. Wamal	4
2. Dokib	3
3. Yowied	3
4. Welbuti	6
5. Dodalim	5
6. Woboyo	6

Sumber: Badan Pusat Statistik Kabupaten Merauke

Tabel 1.3. Luas Wilayah dari Permukaan Laut Menurut Kampung di Distrik Tubang, 2021

Kampung	Luas (Km²)
(1)	(2)
1. Wamal	93,73
2. Dokib	110,13
3. Yowied	174,10
4. Welbuti	2013,57
5. Dodalim	179,39
6. Woboyo	210,26
Tubang	2781,18

Sumber: Badan Pusat Statistik Kabupaten Merauke

Tabel 1.4. Jarak Kampung dari Balai Kampung ke Kantor Distrik Tubang dan Kantor Kabupaten, 2021

Kampung	Jarak (km)	
	Dari Kantor Distrik	Dari Kantor Kabupaten
(1)	(2)	(3)
1. Wamal	10	235
2. Dokib	122	232
3. Yowied	120	230
4. Welbuti	77	187
5. Dodalim	420	244
6. Woboyo	155	275

Sumber: Badan Pusat Statistik Kabupaten Merauke

PEMERINTAHAN

JUMLAH PERANGKAT KELURAHAN



KEPALA
KELURAHAN/KAMPUNG



SEKERTARIS
KELURAHAN/KAMPUNG



KEPALA
SEKSI/URUSAN

JUMLAH RUKUN TETANGGA DAN RUKUN WARGA

17

RT

RW

6



<https://meraukekab.bps.go.id>

ULASAN

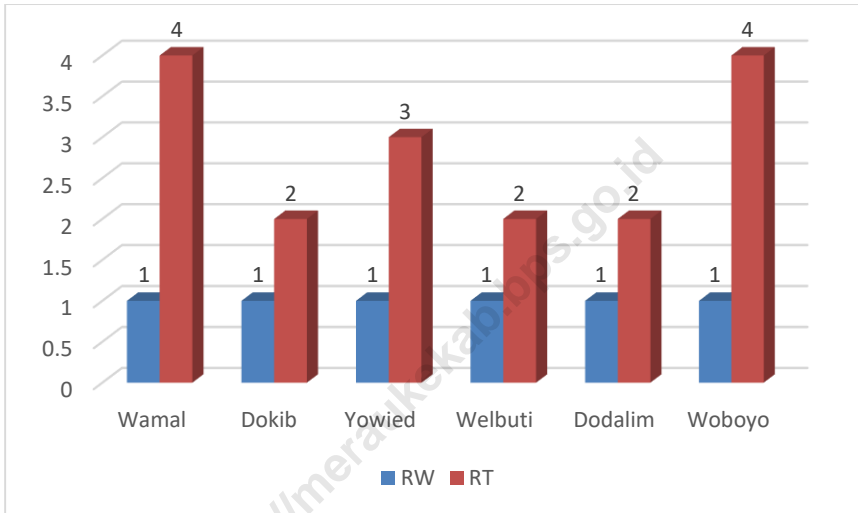
Distrik Tubang terbagi menjadi 6 kampung dengan 6 RW dan 17 RT. Kampung Wamal dan kampung Woboyo merupakan kampung dengan jumlah RT terbanyak yaitu 4 RT.

Pada tahun 2021, terdapat 18 pegawai di sekretariat Distrik Tubang. Sebanyak 44,4 persen merupakan lulusan universitas, 38,9 persen merupakan lulusan SMA, dan 16,7 persen lainnya adalah lulusan SMP.

<https://meraukekab.bps.go.id>

<https://meraukekab.bps.go.id>

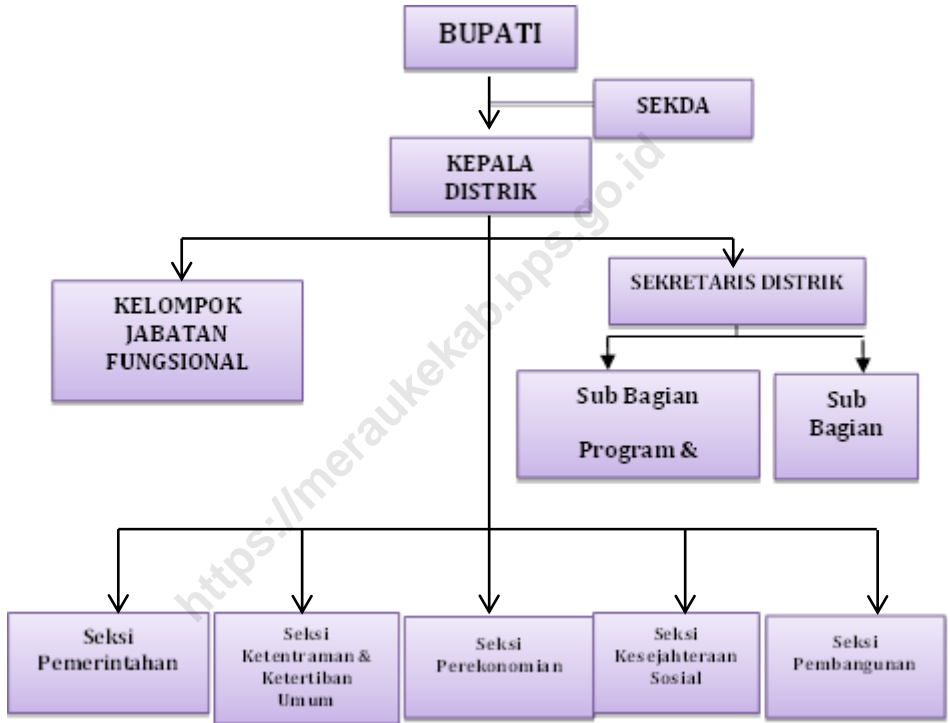
Gambar 2. Jumlah Rukun Tetangga/Rukun Warga Menurut Kelurahan/kampung di Distrik Tubang, 2021



Sumber: Kelurahan/Kampung di Distrik Tubang

Gambar 3. Struktur Organisasi Pemerintahan Distrik Tubang, 2021

Peraturan Daerah Kabupaten Merauke
Tanggal 21 Oktober 2008
Nomor 18 Tahun 2008



Sumber: Badan Kepegawaian, Pendidikan, dan Pelatihan Kabupaten Merauke

2.1. WILAYAH ADMINISTRATIF

Tabel 2.1.1. Jumlah Rukun Tetangga/Rukun Warga Menurut Kampung di Distrik Tubang, 2021

Kampung	Rukun Tetangga (RW)	Rukun Warga (RT)
(1)	(2)	(3)
1. Wamal	1	4
2. Dokib	1	2
3. Yowied	1	3
4. Welbuti	1	2
5. Dodalim	1	2
6. Woboyo	1	4

Sumber: Bagian Pemerintahan Sekretariat Daerah Kabupaten Merauke

2.2. PEGAWAI**Tabel 2.2.1. Jumlah Pegawai Negeri Sipil Menurut Pendidikan Tertinggi yang Ditamatkan di Sekretariat Distrik Tubang, 2021**

Pendidikan	Jumlah
(1)	(2)
SD	-
SMP	3
SMA	7
S1	8
S2	-

Sumber: Badan Kepegawaian, Pendidikan, dan Pelatihan Kabupaten Merauke

Tabel 2.2.2. Jumlah Pegawai Negeri Sipil Menurut Golongan Kepangkatan di Sekretariat Distrik Tubang, 2021

Golongan	Jumlah
(1)	(2)
I	1
II	8
III	9
IV	-

Sumber: Badan Kepegawaian, Pendidikan, dan Pelatihan Kabupaten Merauke

BAB III

KEPENDUDUKAN

Jumlah Penduduk
Distrik Tubang
2021

2.459 jiwa



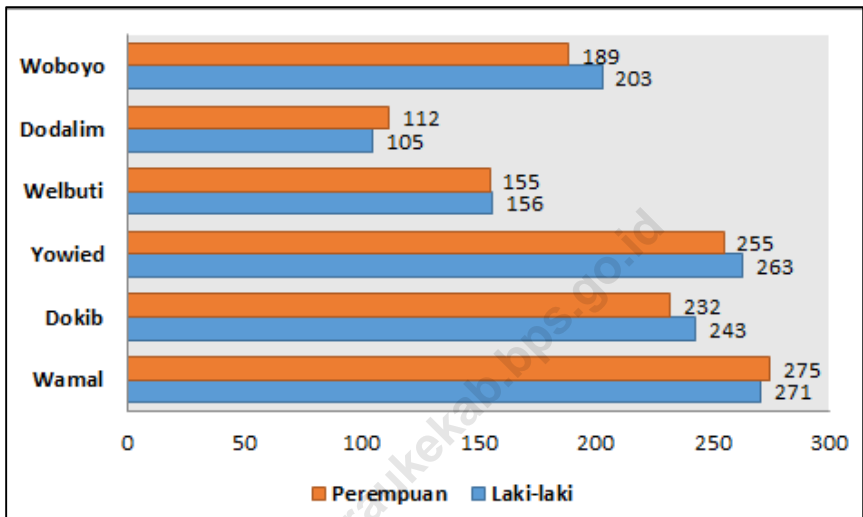
ULASAN

Berdasarkan hasil registrasi pada Dinas Kependudukan dan Catatan Sipil Kabupaten Merauke, pada tahun 2021 jumlah penduduk Distrik Tubang adalah 2.459 jiwa dengan komposisi 1.241 penduduk laki-laki dan 1.218 penduduk perempuan.

Dari komposisi penduduk menurut jenis kelamin ini dapat diketahui besar rasio jenis kelamin. Rasio jenis kelamin merupakan perbandingan jumlah penduduk laki-laki dengan jumlah penduduk perempuan.

Pada tahun 2020, angka rasio jenis kelamin penduduk Distrik Tubang sebesar 101,9. Artinya terdapat 101 sampai 102 laki-laki per 100 perempuan.

Gambar 4. Jumlah Penduduk Menurut Kampung dan Jenis Kelamin di Distrik Tubang, 2021



Sumber: Dinas Kependudukan dan Catatan Sipil Kabupaten Merauke

Tabel 3.1. Penduduk, Distribusi Persentase Penduduk, Kepadatan Penduduk, Rasio Jenis Kelamin Menurut Desa/ Kelurahan di Distrik Tubang

Kampung/Kelurahan	Penduduk	Distribusi Persentase Penduduk
(1)	(2)	(3)
Wamal	546	22,2
Dokib	475	19,3
Yowied	518	21,1
Welbuti	311	12,6
Dodalim	217	8,8
Woboyo	392	15,9
Tubang	2.459	100,0

Sumber: Dinas Kependudukan dan Catatan Sipil Kabupaten Merauke

Lanjutan Tabel 3.1

Kampung/Kelurahan	Kepadatan Penduduk per km ²	Rasio Jenis Kelamin
(1)	(5)	(6)
Wamal	5,83	98,5
Dokib	4,31	104,7
Yowied	2,98	103,1
Welbuti	0,15	100,6
Dodalim	1,21	93,8
Woboyo	1,86	107,4
Tubang	0,88	101,9

Sumber: Dinas Kependudukan dan Catatan Sipil Kabupaten Merauke

Lanjutan Tabel 3.1

Kampung/Kelurahan	Jenis Kelamin		
	Laki-laki	Perempuan	Jumlah
(1)	(7)	(8)	(9)
Wamal	271	275	546
Dokib	243	232	475
Yowied	263	255	518
Welbuti	156	155	311
Dodalim	105	112	217
Woboyo	203	189	392
Tubang	1.241	1.218	2.459

Sumber: Dinas Kependudukan dan Catatan Sipil Kabupaten Merauke

BAB IV

SOSIAL

**Jumlah Sekolah
di Distrik Tubang**

6 SD, 1 SMP



**Sarana dan Prasarana
Ekonomi**

5 Toko/Warung Kelontong

Fasilitas Kesehatan

1 Puskesmas Rawat Inap



BADAN PUSAT STATISTIK
KABUPATEN MERAUKE

ULASAN

Pendidikan

Penyediaan sarana pendidikan yang memadai perlu ditingkatkan hingga ke wilayah terkecil seperti distrik. Pada tahun 2021, terdapat 6 unit Sekolah Dasar (SD), 1 unit Sekolah Menengah Pertama (SMP) di Distrik Tubang.

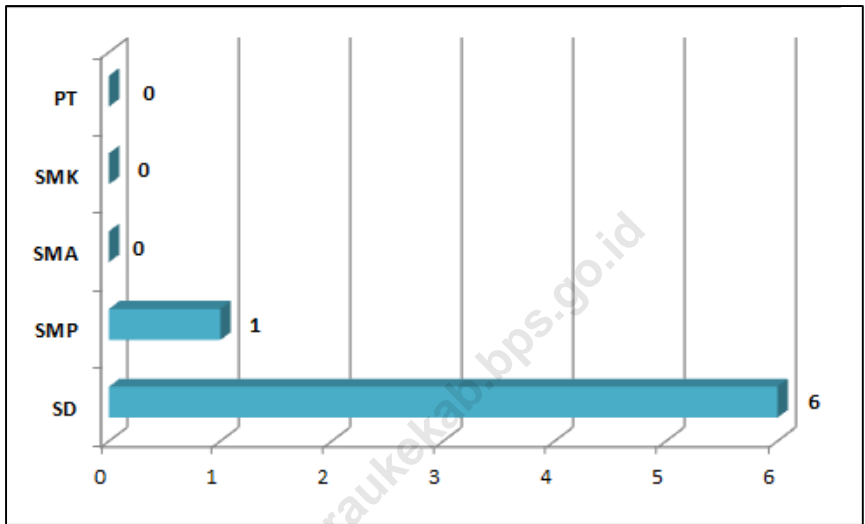
Dari jumlah sekolah yang ada terdapat murid SD sebanyak 552 orang dan murid SMP sebanyak 150 murid.

Ketersediaan sarana pendidikan seperti sekolah perlu ditunjang dengan ketersediaan tenaga guru. Pada tahun 2021, guru SD di Distrik Tubang berjumlah 23 orang dan guru SMP berjumlah 10 orang.

Kesehatan

Pembangunan bidang kesehatan yang terus ditingkatkan merupakan salah satu usaha untuk mencapai derajat kesehatan yang optimal bagi masyarakat. Terdapat satu unit puskesmas di Distrik Tubang dengan jenis puskesmas perawatan.

Gambar 5. Jumlah Sekolah Menurut Jenjang Pendidikan di Distrik Tubang, 2021



Sumber: Kabupaten Merauke Dalam Angka Tahun 2022

4.1. PENDIDIKAN

Tabel 4.1.1. Banyaknya Sekolah Dasar (SD) Menurut Desa/Kelurahan di Distrik Tubang, 2021

Desa/Kelurahan	Negeri	Swasta	Jumlah
(1)	(2)	(3)	(4)
1. Wamal	0	1	1
2. Dokib	1	0	1
3. Yowied	0	1	1
4. Welbuti	0	1	1
5. Dodalim	1	0	1
6. Woboyo	0	1	1
Distrik Tubang	2	4	6

Sumber : BPS, Potensi Desa 2021

Tabel 4.1.2. Banyaknya Madrasah Ibtidaiyah (MI) Menurut Desa/Kelurahan di Distrik Tubang, 2021

Desa/Kelurahan	Negeri	Swasta	Jumlah
(1)	(2)	(3)	(4)
1. Wamal	0	0	0
2. Dokib	0	0	0
3. Yowied	0	0	0
4. Welbuti	0	0	0
5. Dodalim	0	0	0
6. Woboyo	0	0	0
Distrik Tubang	0	0	0

Sumber : BPS, Potensi Desa 2021

Tabel 4.1.3. Banyaknya Sekolah Menengah Pertama (SMP) Menurut Desa/Kelurahan di Distrik Tubang, 2021

Desa/Kelurahan	Negeri	Swasta	Jumlah
(1)	(2)	(3)	(4)
1. Wamal	0	0	0
2. Dokib	0	0	0
3. Yowied	1	0	1
4. Welbuti	0	0	0
5. Dodalim	0	0	0
6. Woboyo	0	0	0
Distrik Tubang	1	0	1

Sumber : BPS, Potensi Desa 2021

Tabel 4.1.4. Banyaknya Madrasah Tsanawiyah (Mts) Menurut Desa/Kelurahan di Distrik Tubang, 2021

Desa/Kelurahan	Negeri	Swasta	Jumlah
(1)	(2)	(3)	(4)
1. Wamal	0	0	0
2. Dokib	0	0	0
3. Yowied	0	0	0
4. Welbuti	0	0	0
5. Dodalim	0	0	0
6. Woboyo	0	0	0
Distrik Tubang	0	0	0

Sumber : BPS, Potensi Desa 2021

Tabel 4.1.5. Banyaknya Sekolah Menengah Atas (SMA) Menurut Desa/Kelurahan di Distrik Tubang, 2021

Desa/Kelurahan	Negeri	Swasta	Jumlah
(1)	(2)	(3)	(4)
1. Wamal	0	0	0
2. Dokib	0	0	0
3. Yowied	0	0	0
4. Welbuti	0	0	0
5. Dodalim	0	0	0
6. Woboyo	0	0	0
Distrik Tubang	0	0	0

Sumber : BPS, Potensi Desa 2021

Tabel 4.1.6. Banyaknya Madrasah Aliyah (MA) Menurut Desa/Kelurahan di Distrik Tubang, 2021

Desa/Kelurahan	Negeri	Swasta	Jumlah
(1)	(2)	(3)	(4)
1. Wamal	0	0	0
2. Dokib	0	0	0
3. Yowied	0	0	0
4. Welbuti	0	0	0
5. Dodalim	0	0	0
6. Woboyo	0	0	0
Distrik Tubang	0	0	0

Sumber : BPS, Potensi Desa 2021

Tabel 4.1.7. Banyaknya Sekolah Menengah Kejuruan (SMK) Menurut Desa/Kelurahan di Distrik Tubang, 2021

Desa/Kelurahan	Negeri	Swasta	Jumlah
(1)	(2)	(3)	(4)
1. Wamal	0	0	0
2. Dokib	0	0	0
3. Yowied	0	0	0
4. Welbuti	0	0	0
5. Dodalim	0	0	0
6. Woboyo	0	0	0
Distrik Tubang	0	0	0

Sumber : BPS, Potensi Desa 2021

Tabel 4.1.8. Banyaknya Akademi/Perguruan Tinggi Menurut Desa/Kelurahan di Distrik Tubang, 2021

Desa/Kelurahan	Negeri	Swasta	Jumlah
(1)	(2)	(3)	(4)
1. Wamal	0	0	0
2. Dokib	0	0	0
3. Yowied	0	0	0
4. Welbuti	0	0	0
5. Dodalim	0	0	0
6. Woboyo	0	0	0
Distrik Tubang	0	0	0

Sumber : BPS, Potensi Desa 2021

Tabel 4.1.9. Kemudahan Untuk Mencapai Sarana Pendidikan Terdekat bagi Desa/Kelurahan yang Tidak Ada Sarana Pendidikan Menurut Desa/Kelurahan dan Jenjang Pendidikan di Distrik Tubang, 2021

Desa/Kelurahan	SD	MI	SMP	MTs
(1)	(2)	(3)	(4)	(5)
1. Wamal	0	4	2	4
2. Dokib	0	4	2	4
3. Yowied	0	4	0	4
4. Welbuti	0	4	3	4
5. Dodalim	0	4	2	4
6. Woboyo	0	4	2	4
Distrik Tubang				

Sumber : BPS, Potensi Desa 2021

Ket:

Isian kolom (2) , (3), (4), (5): "1 = Sangat mudah", "2 = Mudah", "3 = Sulit", "4 = Sangat Sulit", "0 = Ada Fasilitas pendidikan dimaksud di desa tersebut"

Tabel 4.1.9. Lanjutan

Desa/Kelurahan	SMA	MA	SMK	Akademi/ Perguruan Tinggi
(1)	(6)	(7)	(8)	(9)
1. Wamal	4	4	3	4
2. Dokib	4	4	4	4
3. Yowied	4	4	3	4
4. Welbuti	4	4	4	4
5. Dodalim	3	4	3	4
6. Woboyo	3	4	3	4

Distrik Tubang

Sumber : BPS, Potensi Desa 2021

Ket:

Isian kolom (6) , (7), (8), (9): "1 = Sangat mudah", "2 = Mudah", "3 = Sulit", "4 = Sangat Sulit", "0 = Ada Fasilitas pendidikan dimaksud di desa tersebut"

4.2. KESEHATAN

Tabel 4.2.1. Banyaknya Sarana Kesehatan Menurut Desa/Kelurahan dan Jenis Sarana Kesehatan di Distrik Tubang, 2021

Desa/Kelurahan	Rumah Sakit	Rumah Sakit Bersalin	Poliklinik/Balai Pengobatan
(1)	(2)	(3)	(4)
1. Wamal	0	0	0
2. Dokib	0	0	0
3. Yowied	0	0	0
4. Welbuti	0	0	0
5. Dodalim	0	0	0
6. Woboyo	0	0	0
Distrik Tubang	0	0	0

Sumber : BPS, Potensi Desa 2021

Tabel 4.2.1. Lanjutan

Desa/Kelurahan	Puskesmas		Apotek
	Rawat Inap	Tanpa Rawat Inap	
(1)	(5)	(6)	(7)
1. Wamal	0	0	0
2. Dokib	0	0	0
3. Yowied	1	0	0
4. Welbuti	0	0	0
5. Dodalim	0	0	0
6. Woboyo	0	0	0
Distrik Tubang			

Sumber : BPS, Potensi Desa 2021

Tabel 4.2.2. Kemudahan Untuk Mencapai Sarana Kesehatan Terdekat bagi Desa/Kelurahan yang Tidak Sarana Kesehatan Menurut Desa/Kelurahan dan Jenis Sarana Kesehatan di Distrik Tubang, 2021

Desa/Kelurahan	Rumah	Rumah Sakit	Poliklinik/Balai
	Sakit	Bersalin	Pengobatan
(1)	(2)	(3)	(4)
1. Wamal	4	4	4
2. Dokib	4	4	4
3. Yowied	4	4	4
4. Welbuti	4	4	4
5. Dodalim	4	4	4
6. Woboyo	4	4	4
Distrik Tubang			

Sumber : BPS, Potensi Desa 2021

Ket:

Isian kolom (2),(3), dan(4): "1 = Sangat mudah", "2 = Mudah", 3 = Sulit", "4 = Sangat Sulit", "0 = Ada Fasilitas kesehatan dimaksud di desa tersebut"

Tabel 4.2.2. Lanjutan

Desa/Kelurahan	Puskesmas		Apotek
	Rawat Inap	Tanpa Rawat Inap	
(1)	(5)	(6)	(7)
7. Wamal	2	4	4
8. Dokib	2	4	4
9. Yowied	0	4	4
10. Welbuti	3	4	4
11. Dodalim	2	4	4
12. Woboyo	2	4	4
Distrik Tubang			

Sumber : BPS, Potensi Desa 2021

Ket:

Isian kolom (5),(6), dan(7): "1 = Sangat mudah", "2 = Mudah", 3 = Sulit", "4 = Sangat Sulit", "0 = Ada Fasilitas kesehatan dimaksud di desa tersebut"

Tabel 4.2.3. Banyaknya Warga Penderita Gizi Buruk Menurut Desa/Kelurahan di Distrik Tubang, 2020 dan 2021

Desa/Kelurahan	2020	2021
(1)	(2)	(3)
1. Wamal	0	0
2. Dokib	0	0
3. Yowied	0	0
4. Welbuti	0	0
5. Dodalim	0	0
6. Woboyo	0	0
Distrik Tubang	0	0

Sumber : BPS, Potensi Desa 2020 dan 2021

4.3. BENCANA ALAM

Tabel 4.3.2. Banyaknya Kejadian Bencana Alam Menurut Desa/Kelurahan dan Jenis Bencana Alam di Distrik Tubang, 2021

Desa/Kelurahan	Gempa Bumi	Tsunami	Gunung Meletus	Tanah Longsor
(1)	(2)	(3)	(4)	(5)
1. Wamal	0	0	0	0
2. Dokib	0	0	0	0
3. Yowied	0	0	0	0
4. Welbuti	0	0	0	0
5. Dodalim	0	0	0	0
6. Woboyo	0	0	0	0
Distrik Tubang	0	0	0	0

Sumber : BPS, Potensi Desa 2021

Tabel 4.3.1. Lanjutan

Desa/Kelurahan	Banjir	Banjir Bandang	Kekeringan
(1)	(6)	(7)	(8)
1. Wamal	0	0	0
2. Dokib	0	0	0
3. Yowied	0	0	0
4. Welbuti	0	0	0
5. Dodalim	0	0	0
6. Woboyo	0	0	0
Distrik Tubang	0	0	0

Sumber : BPS, Potensi Desa 2021

Tabel 4.3.1. Lanjutan

Desa/Kelurahan	Kebakaran Hutan dan Lahan	Angin Puyuh/Putting Beliung/Topan	Gelombang Pasang Laut
(1)	(6)	(7)	(8)
1. Wamal	0	0	0
2. Dokib	0	0	0
3. Yowied	0	0	0
4. Welbuti	0	0	0
5. Dodalim	0	0	0
6. Woboyo	0	0	0
Distrik Tubang	0	0	0

Sumber : BPS, Potensi Desa 2021

Tabel 4.3.2. Banyaknya Korban Jiwa Akibat Bencana Alam Menurut Desa/Kelurahan dan Jenis Bencana Alam di Distrik Tubang, 2021

Desa/Kelurahan	Gempa Bumi	Tsunami	Gunung Meletus	Tanah Longsor
(1)	(2)	(3)	(4)	(5)
1. Wamal	0	0	0	0
2. Dokib	0	0	0	0
3. Yowied	0	0	0	0
4. Welbuti	0	0	0	0
5. Dodalim	0	0	0	0
6. Woboyo	0	0	0	0
Distrik Tubang	0	0	0	0

Sumber : BPS, Potensi Desa 2021

Tabel 4.3.2. Lanjutan

Desa/Kelurahan	Banjir	Banjir Bandang	Kekeringan
(1)	(6)	(7)	(8)
1. Wamal	0	0	0
2. Dokib	0	0	0
3. Yowied	0	0	0
4. Welbuti	0	0	0
5. Dodalim	0	0	0
6. Woboyo	0	0	0
Distrik Tubang	0	0	0

Sumber : BPS, Potensi Desa 2021

Tabel 4.3.2. Lanjutan

Desa/Kelurahan	Kebakaran Hutan dan Lahan	Angin Puyuh/Putting Beliung/Topan	Gelombang Pasang Laut
(1)	(6)	(7)	(8)
1. Wamal	0	0	0
2. Dokib	0	0	0
3. Yowied	0	0	0
4. Welbuti	0	0	0
5. Dodalim	0	0	0
6. Woboyo	0	0	0
Distrik Tubang	0	0	0

Sumber : BPS, Potensi Desa 2021

Tabel 4.3.3. Keberadaan Fasilitas/Upaya Antisipasi/Mitigasi Bencana Alam Menurut Desa/Kelurahan di Distrik Tubang, 2021

Desa/Kelurahan	Sistem Peringatan Dini Bencana Alam	Sistem Peringatan Dini Khusus Tsunami	Perlengkapan Keselamatan
(1)	(2)	(3)	(4)
1. Wamal	Tidak Ada	Tidak Ada	Tidak Ada
2. Dokib	Tidak Ada	Tidak Ada	Tidak Ada
3. Yowied	Tidak Ada	Tidak Ada	Tidak Ada
4. Welbuti	Tidak Ada	Bukan Wilayah Potensi Tsunami	Tidak Ada
5. Dodalim	Tidak Ada	Bukan Wilayah Potensi Tsunami	Tidak Ada
6. Woboyo	Tidak Ada	Bukan Wilayah Potensi Tsunami	Tidak Ada
Distrik Tubang			

Sumber : BPS, Potensi Desa 2021

Tabel 4.3.3. Lanjutan

Desa/Kelurahan	Rambu-Rambu dan Jalan Evakuasi Bencana	Pembuatan, Perawatan, atau Normalisasi: Sungai, Kanal, Tanggul, Parit, Drainase, Waduk, Pantai, dll
(1)	(5)	(6)
1. Wamal	Tidak Ada	Tidak Ada
2. Dokib	Tidak Ada	Tidak Ada
3. Yowied	Tidak Ada	Tidak Ada
4. Welbuti	Tidak Ada	Tidak Ada
5. Dodalim	Tidak Ada	Tidak Ada
6. Woboyo	Tidak Ada	Tidak Ada
Distrik Tubang		

Sumber : BPS, Potensi Desa 2021

4.4. ENERGI

Tabel 4.4.1. Banyaknya Keluarga Menurut Desa/Kelurahan dan Jenis Pengguna Listrik di Distrik Tubang, 2021

Desa/Kelurahan	Pengguna Listrik			Bukan Pengguna Listrik
	PLN	NonPLN	Jumlah	
(1)	(2)	(3)	(4)	(5)
1. Wamal	-	165	165	-
2. Dokib	120	-	120	-
3. Yowied	153	2	155	-
4. Welbuti	-	89	89	-
5. Dodalim	35	-	35	-
6. Woboyo	92	-	92	-
Total	400	256	656	-

Sumber : BPS, Potensi Desa 2021

Tabel 4.4.2. Banyaknya Desa/Kelurahan Menurut Keberadaan Penerangan Jalan Utama Desa/Kelurahan Di Distrik Tubang, 2019, 2020, dan 2021

Penerangan Jalan Utama	2019	2020	2021
(1)	(2)	(3)	(4)
Sumber Penerangan Jalan Utama			
Tidak ada penerangan	6	6	6
Listrik Pemerintah	0	0	0
Listrik Non Pemerintah	0	0	0
Non Listrik	0	0	0

Sumber : BPS, Potensi Desa 2019, 2020, dan 2021

Tabel 4.4.3. Banyaknya Desa/Kelurahan Menurut Jenis Bahan Bakar Untuk Memasak yang Digunakan Oleh Sebagian Besar Keluarga Di Distrik Tubang, 2019, 2020, dan 2021

Jenis Bahan Bakar	2019	2020	2021
(1)	(2)	(3)	(4)
Gas Kota	0	0	0
LPG 3 KG	0	0	0
LPG lebih dari 3 KG	0	0	0
Minyak Tanah	0	0	0
Kayu Bakar	6	6	6
Lainnya	0	0	0

Sumber : BPS, Potensi Desa 2019, 2020 dan 2021

Tabel 4.4.4. Banyaknya Desa/Kelurahan Menurut Sumber Air Minum Sebagian Besar Keluarga Di Distrik Tubang, 2019, 2020, dan 2021

Sumber Air Minum	2019	2020	2021
(1)	(2)	(3)	(4)
Air Kemasan Bermerk	0	0	0
Air Isi Ulang	0	0	0
Ledeng Dengan Meteran	0	0	0
Ledeng Tanpa Meteran	0	0	0
Sumur Bor/Pompa	0	0	0
Sumur	5	5	5
Mata Air	0	0	0
Sungai/Danau/Kolam/Waduk /Situ/Embung/Bendungan	1	1	1
Air Hujan	0	0	0
Lainnya	0	0	0

Sumber : BPS, Potensi Desa 2019, 2020, dan 2021

Tabel 4.4.5. Banyaknya Desa/Kelurahan Menurut Penggunaan Fasilitas Tempat Buang Air Besar Sebagian Besar Keluarga Di Distrik Tubang, 2019, 2020, dan 2021

Fasilitas Tempat Buang Air Besar	2019	2020	2021
(1)	(2)	(3)	(4)
Jamban			
Sendiri	2	2	2
Bersama	1	1	1
Umum	1	1	0
Bukan Jamban	2	2	3

Sumber : BPS, Potensi Desa 2019,2020 dan 2021

4.5. KOMUNIKASI DAN TRANSPORTASI

Tabel 4.5.1. Banyaknya Sarana Lembaga Keuangan yang Beroperasi Menurut Desa/Kelurahan dan Jenisnya di Distrik Tubang, 2021

Desa/Kelurahan	Bank Umum Pemerintah	Bank Umum Swasta	Bank Perkreditan Rakyat
(1)	(2)	(3)	(4)
1. Wamal	0	0	0
2. Dokib	0	0	0
3. Yowied	0	0	0
4. Welbuti	0	0	0
5. Dodalim	0	0	0
6. Woboyo	0	0	0
Distrik Tubang	0	0	0

Sumber : BPS, Potensi Desa 2021

Tabel 4.5.2. Banyaknya Koperasi yang Masih Aktif Menurut Desa/Kelurahan dan Jenis Koperasi di Distrik Tubang, 2021

Desa/Kelurahan	Koperasi Unit Desa (KUD)	Bank Umum Swasta	Bank Perkreditan Rakyat
(1)	(2)	(3)	(4)
1. Wamal	0	0	0
2. Dokib	0	0	0
3. Yowied	0	0	0
4. Welbuti	0	0	0
5. Dodalim	0	0	0
6. Woboyo	0	0	0
Distrik Tubang	0	0	0

Sumber : BPS, Potensi Desa 2021

Tabel 4.5.3. Banyaknya Embung Desa Menurut Desa/Kelurahan di Distrik Tubang, 2020 dan 2021

Desa/Kelurahan	2020	2021
(1)	(2)	(3)
1. Wamal	0	0
2. Dokib	0	0
3. Yowied	0	0
4. Welbuti	0	0
5. Dodalim	0	0
6. Woboyo	0	0
Distrik Tubang	0	0

Sumber : BPS, Potensi Desa 2020 dan 2021

Tabel 4.5.4. Jumlah Menara dan Operator Layanan Komunikasi Telepon Seluler Menurut Desa/Kelurahan di Distrik Tubang, 2021

Desa/Kelurahan	Jumlah Menara Telepon Seluler (BTS)	Jumlah Operator Layanan Komunikasi Telepon Seluler Yang Menjangkau di Desa/Kelurahan	Kondisi Sinyal Telepon Seluler di Sebagian Besar Wilayah Desa/Kelurahan
(1)	(2)	(3)	(4)
1. Wamal	0	0	4
2. Dokib	0	0	4
3. Yowied	2	1	2
4. Welbuti	0	0	4
5. Dodalim	0	0	4
6. Woboyo	0	0	4
Distrik Tubang	2	1	

Sumber : BPS, Potensi Desa 2021

Ket:

Isian kolom 4: "1 = sangat kuat", "2= Kuat", "3 = Lemah", "4 = Tidak ada sinyal"

Tabel 4.5.5. Banyaknya Desa/Kelurahan yang Memiliki Kelompok Kegiatan Olahraga Menurut Jenis Olahraga dan Ketersediaan Fasilitas/Lapangan Olahraga di Distrik Tubang, 2021

Jenis Olahraga	Kondisi Fasilitas/Lapangan Olahraga			Tidak Ada Fasilitas/Lapangan Olahraga
	Baik	Rusak Sedang	Rusak Parah	
(1)	(2)	(3)	(4)	(5)
1. Sepak bola	0	0	0	6
2. Bola voli	0	0	0	6
3. Bulu tangkis	0	0	0	6
4. Bola basket	0	0	0	6
5. Tenis Lapangan	0	0	0	6
6. Tenis Meja	0	0	0	6
7. Futsal	0	0	0	6
8. Renang	0	0	0	6
9. Bela Diri	0	0	0	6
10. Bilyard	0	0	0	6
11. Pusat Kebugaran	0	0	0	6
12. Lainnya	0	0	0	6
Distrik Tubang				

Sumber : BPS, Potensi Desa 2021

Tabel 4.5.6. Sarana Transportasi Antar Desa/Kelurahan Menurut Desa/Kelurahan di Distrik Tubang, 2021

Desa/Kelurahan	Jenis Transportasi	Keberadaan Angkutan Umum
(1)	(2)	(3)
1. Wamal	3	3
2. Dokib	3	3
3. Yowied	3	3
4. Welbuti	3	3
5. Dodalim	1	3
6. Woboyo	1	3
Distrik Tubang		

Sumber : BPS, Potensi Desa 2021

Ket:

Isian kolom 2: "1 = Darat", "2 = Air", "3 = Darat dan Air", "4 = Udara"

Isian kolom 3: "1 = Ada, dengan trayek tetap", "2 = Ada, tanpa trayek tetap", "3 = Tidak ada angkutan umum"

Tabel 4.5.7. Kondisi Jalan Darat Antar Desa/Kelurahan Menurut Desa/Kelurahan di Distrik Tubang, 2021

Desa/Kelurahan	Jenis Permukaan Jalan	Dapat Dilalui Kendaraan Bermotor Roda 4 atau Lebih
(1)	(2)	(3)
1. Wamal	3	2
2. Dokib	3	2
3. Yowied	3	2
4. Welbuti	3	4
5. Dodalim	3	3
6. Woboyo	3	3
Distrik Tubang		

Sumber : BPS, Potensi Desa 2021

Ket:

Isian kolom 2: "1 = Aspal/Beton", "2 = Diperkeras (kerikil, batu, dll)", "3 = Tanah", "4 = Lainnya"
 Isian kolom 3: "1 = Sepanjang tahun", "2 = Sepanjang tahun kecuali saat kondisi tertentu", "3 = Tidak dapat dilalui sepanjang tahun", "0 = Tidak melalui Darat"

Tabel 4.5.8. Keberadaan Kantor Pos/ Pos Pembantu/Rumah Pos dan Perusahaan/Agen Jasa Ekspedisi Swasta Menurut Desa/Kelurahan di Distrik Tubang, 2021

Desa/Kelurahan	Keberadaan Kantor Pos/ Pos Pembantu/Rumah Pos	Perusahaan/Agen Jasa Ekspedisi Swasta
(1)	(2)	(3)
1. Wamal	4	4
2. Dokib	4	4
3. Yowied	4	4
4. Welbuti	4	4
5. Dodalim	4	4
6. Woboyo	4	4
Distrik Tubang		

Sumber : BPS, Potensi Desa 2021

Ket:

Isian kolom 2 dan 3: 1 = "Beroperasi", 2 = "Jarang Beroperasi", 3 = "Tidak beroperasi", 4 = "Tidak Ada"

Tabel 4.5.9. Banyaknya Sarana dan Prasarana Ekonomi Menurut Desa/Kelurahan dan Jenisnya di Distrik Tubang, 2021

Desa/Kelurahan	Kelompok Pertokoan	Pasar dengan Bangunan Permanen	Pasar dengan Bangunan Semi Permanen	Pasar Tanpa Bangunan
(1)	(2)	(3)	(4)	(5)
1. Wamal	0	0	0	0
2. Dokib	0	0	0	0
3. Yowied	0	0	0	0
4. Welbuti	0	0	0	0
5. Dodalim	0	0	0	0
6. Woboyo	0	0	0	0
Distrik Tubang	0	0	0	0

Sumber : BPS, Potensi Desa 2021

Tabel 4.5.9. Lanjutan

Desa/Kelurahan	Minimarket/ Swalayan	Toko/Warung Kelontong	Restoran/Rumah Makan
(1)	(2)	(3)	(4)
7. Wamal	0	1	0
8. Dokib	0	2	0
9. Yowied	0	2	0
10. Welbuti	0	0	0
11. Dodalim	0	0	0
12. Woboyo	0	0	0
Distrik Tubang	0	5	0

Sumber : BPS, Potensi Desa 2021

Tabel 4.5.9. Lanjutan

Desa/Kelurahan	Warung/Kedai Makanan	Hotel	Hostel/Motel/Losmen /Wisma
(1)	(2)	(3)	(4)
13. Wamal	0	0	0
14. Dokib	0	0	0
15. Yowied	0	0	0
16. Welbuti	0	0	0
17. Dodalim	0	0	0
18. Woboyo	0	0	0
Distrik Tubang	0	0	0

Sumber : BPS, Potensi Desa 2021

DATA MENCERDASKAN BANGSA

ENLIGHTEN THE NATION



BPS Kabupaten Merauke

Jl. R.E. Martadinata No. 2 Merauke 99611

Telp./Fax : (0967) 321928

Email : bps9401@bps.go.id