

• Kecamatan •
SAMUDERA
Dalam Angka 2022



• Kecamatan •
SAMUDERA

Dalam Angka 2022



**KECAMATAN SAMUDERA
DALAM ANGKA 2022**

Nomor Katalog BPS : 1102001.1111130
Nomor ISSN : 2528-5416
Nomor Publikasi : 11110.1602
Ukuran : 14,8 x 21 cm
Jumlah Halaman : v + 96 Halaman

Naskah :

BPS Kabupaten Aceh Utara.

Design dan Gambar :

BPS Kabupaten Aceh Utara.

Dicetak Oleh :

BPS Kabupaten Aceh Utara.

Diterbitkan Oleh :

BPS Kabupaten Aceh Utara

Dilarang mengumumkan, mendistribusikan, mengomunikasikan,
dan/atau menggandakan sebagian atau seluruh isi buku ini untuk tujuan
komersil tanpa izin tertulis dari Badan Pusat Statistik.

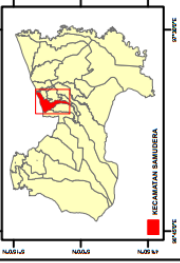
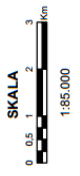
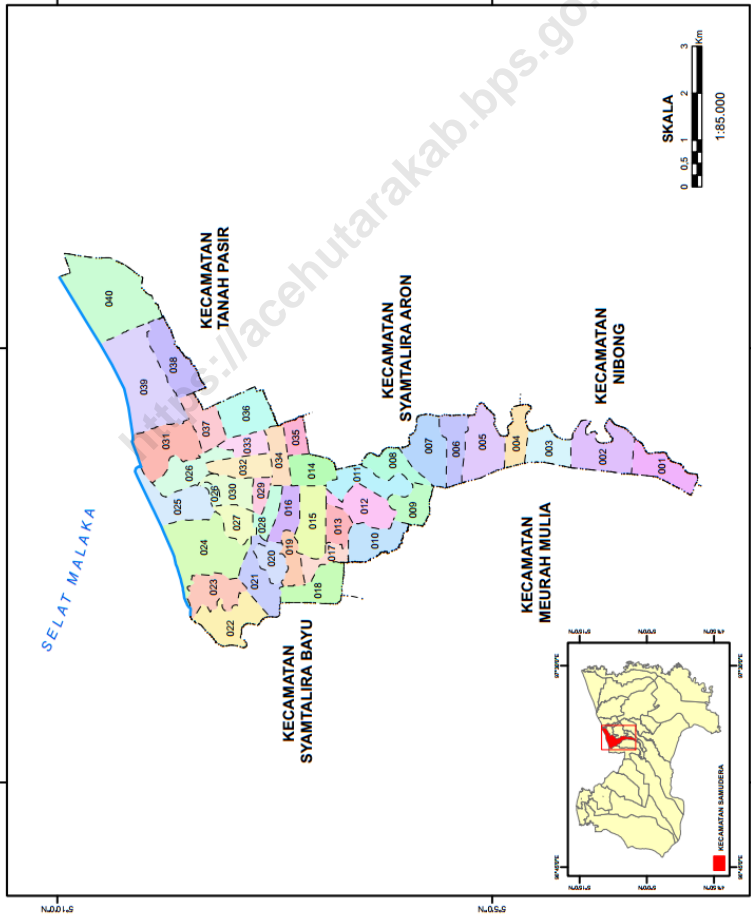
*Prohibited to announce, distribute, communicate, and/or copy part or all
this book for commercial purpose without permission from Statistic
Indonesia.*

**PETA INDEKS
KECAMATAN SAMUDERA
KABUPATEN ACEH UTARA
PROVINSI ACEH**



- LEGENDA**
- Batas Kecamatan
 - Batas Campong/Desa
- KODE DAN NAMA GAMPONG/DESA**
- 001 Desa
 - 002 Paga Baling
 - 003 Sumpang Kandang
 - 004 Sumpang Kandang
 - 005 Sumpang Kandang
 - 006 Sumpang Kandang
 - 007 Sumpang Kandang
 - 008 Sumpang Kandang
 - 009 Sumpang Kandang
 - 010 Sumpang Kandang
 - 011 Sumpang Kandang
 - 012 Sumpang Kandang
 - 013 Sumpang Kandang
 - 014 Sumpang Kandang
 - 015 Sumpang Kandang
 - 016 Sumpang Kandang
 - 017 Sumpang Kandang
 - 018 Sumpang Kandang
 - 019 Sumpang Kandang
 - 020 Sumpang Kandang
 - 021 Sumpang Kandang
 - 022 Sumpang Kandang
 - 023 Sumpang Kandang
 - 024 Sumpang Kandang
 - 025 Sumpang Kandang
 - 026 Sumpang Kandang
 - 027 Sumpang Kandang
 - 028 Sumpang Kandang
 - 029 Sumpang Kandang
 - 030 Sumpang Kandang
 - 031 Sumpang Kandang
 - 032 Sumpang Kandang
 - 033 Sumpang Kandang
 - 034 Sumpang Kandang
 - 035 Sumpang Kandang
 - 036 Sumpang Kandang
 - 037 Sumpang Kandang
 - 038 Sumpang Kandang
 - 039 Sumpang Kandang
 - 040 Sumpang Kandang

Sumber : Peta Indeks Wilayah BPS, 2013



www.lacehutarakab.bps.go.id

TIM PENYUSUN/TEAM MEMBERS

Pengarah/Director

Andi Hardiyanto, S.ST

Penanggung Jawab/Persons in Charge

Andi Hardiyanto, S.ST

Penyunting/Editors

Rozy Fatilla, S.ST

Pengolah Data dan Penulis Naskah/Data Processing and Authors

Tarjudin, ST

Penata Letak/Layout Designers

Redho Mahesa Abas, S. Tr.Kom



**KEPALA BPS KABUPATEN ACEH UTARA
ANDI HARDIYANTO, S.ST
NIP. 19760528 199901 1 001**



KOORDINATOR STATISTIK KECAMATAN SAMUDERA

KATA PENGANTAR

Publikasi Kecamatan Samudera Dalam Angka Tahun 2022 ini memberikan gambaran umum mengenai Kecamatan Samudera. Isi buku publikasi ini merupakan hasil pengumpulan data, yang bersumber dari Kepala Desa/Geuchik, Badan, Dinas, dan Kantor dalam jajaran Pemda Kabupaten Aceh Utara dan penyempurnaan oleh Badan Pusat Statistik (BPS) Kabupaten Aceh Utara.

Kami mengucapkan terima kasih kepada semua pihak yang telah membantu kegiatan pengumpulan data sehingga publikasi ini dapat diselesaikan. Kritik dan saran kami harapkan untuk menyempurnakan publikasi ini di tahun yang akan datang. Semoga publikasi ini bermanfaat bagi semua pihak.

Keudee Geudong, September 2022
Penanggung Jawab Kecamatan

Tarjudin, ST
NIP. 19840510 201003 1 001



**BADAN PUSAT STATISTIK
KABUPATEN ACEH UTARA**

**SAMBUTAN
KEPALA BPS KABUPATEN ACEH UTARA**

Publikasi Kecamatan Samudera Dalam Angka Tahun 2022 ini merupakan kelanjutan dari penerbitan yang sama pada tahun sebelumnya. Publikasi ini hasil karya Penanggung Jawab Kecamatan Samudera, dalam rangka menyajikan data-data yang dibutuhkan untuk proses perencanaan dan evaluasi pembangunan di wilayah kecamatan ini.

Kepada semua pihak yang telah berpartisipasi dalam penyusunan publikasi ini kami ucapkan terima kasih dan diharapkan agar kerjasama yang baik ini dapat dilanjutkan pada masa yang akan datang, sehingga penerbitan publikasi ini akan semakin sempurna.

Semoga penyajian publikasi ini dapat bermanfaat untuk semua pihak.

Lhoksukon, September 2022
**Kepala Badan Pusat Statistik
Kabupaten Aceh Utara**

Andi Hardiyanto, S.ST

NIP. 19760528 199901 1 001

DAFTAR ISI

1	Kata Pengantar Koordinator Statistik Kecamatan	i
2	Kata Sambutan Kepala Badan Pusat Statistik Kabupaten Aceh Utara	ii
3	Daftar Isi	iii
Bab I Geografis		
1	Letak Geografis Kecamatan	2
2	Letak Geografis Desa	3
3	Letak Topografi Desa	5
4	Letak Desa Terhadap Hutan	7
5	Luas Desa dan Penggunaan Lahan	9
Bab II Pemerintahan		
1	Nama Kemukiman, Desa dan Jumlah Dusun	12
2	Jumlah Aparat Desa	14
3	Jumlah Kepala Desa Menurut Tingkat Pendidikan	16
4	Jumlah Pegawai Kantor Camat Menurut Pendidikan	17
5	Jumlah Pegawai Kantor Camat Menurut Pangkat/Golongan	18
6	Jumlah Tenaga Dari Instansi Terkait Yang Bertugas Di Kecamatan Menurut Jenis Kelamin	19
7	Jarak Desa/Gampong dari Ibukota Kecamatan dan Ibukota Kabupaten	20
8	Jumlah Fasilitas Pemerintahan Desa	22
9	Nama-nama Camat yang Bertugas di Kecamatan	24
Bab III Penduduk		
1	Perkembangan Jumlah Penduduk Menurut Desa	27
2	Jumlah Penduduk, Jumlah Rumah Tangga dan Rata-rata Penduduk per Rumah Tangga	29
3	Jumlah Penduduk Menurut Jenis Kelamin	31
4	Jumlah Penduduk Menurut Kelompok Umur	33
5	Jumlah Kelahiran dan Kematian Menurut Desa	34
6	Jumlah Penduduk Datang dan Pindah Menurut Desa	36
7	Jumlah Rumah Tangga Menurut Sumber Penghasilan Utama Kepala Rumah Tangga	38
8	Jumlah Rumah Tangga Pertanian Menurut Sub Sektor	40
 <i>Kecamatan Samudera Dalam Angka 2022</i>		 iii

Bab IV Sosial

1	Jumlah Sekolah Umum Menurut Tingkat Pendidikan	43
2	Jumlah Sekolah Agama Menurut Tingkat Pendidikan	45
3	Jumlah Guru dan Murid Sekolah Dasar (SD) dan Madrasah Ibtidaiyah (MI)	47
4	Jumlah Guru dan Murid Sekolah Lanjutan Tingkat Pertama (SLTP) dan Madrasah Tsanawiyah (MTs)	48
5	Jumlah Guru dan Murid Sekolah Menengah Umum (SMU) dan Madrasah Aliyah (MA)	49
6	Jumlah Tenaga Pengajar Menurut Jenis Sekolah	50
7	Jumlah <i>Dayah</i> /Pesantren dan Balai Pengajian Menurut Desa	51
8	Jumlah Santri <i>Dayah</i> /Pesantren Menurut Jenis Kelamin	53
9	Jumlah Ustadz dan Ustadzah <i>Dayah</i> /Pesantren	54
10	Jumlah Sarana Ibadah Menurut Desa	55
11	Jumlah Sarana Pelayanan Kesehatan Utama	57
12	Jumlah Sarana Pelayanan Kesehatan Menurut Desa	58
13	Jumlah Tenaga Kesehatan Menurut Puskesmas/Pustu	60
14	Jumlah Tenaga Kesehatan Menurut Fungsi dan Jenisnya	61
15	Jumlah Nikah, Talak, Cerai dan Rujuk yang Tercatat di KUA Kecamatan Menurut Bulan	62
16	Jumlah Rumah Tangga Menurut Alat Penerangan yang Digunakan	63
17	Jumlah Rumah Tangga Menurut Sumber Air Minum	65
18	Jumlah Bangunan Tempat Tinggal Menurut Jenis Dinding Terluas	67
19	Jumlah Sarana Olahraga Menurut Jenis Kegiatan	69

Bab V Pertanian

1	Luas Lahan Sawah Menurut Jenis Pengairan	72
2	Luas Tanam, Luas Panen, Produksi dan Produktivitas Tanaman Padi dan Palawija	73
3	Luas Tanam, Luas Panen, Produksi dan Produktivitas Tanaman Hortikultura	74
4	Komposisi Tanaman, Produksi dan Produktivitas Tanaman Perkebunan Rakyat	75
5	Populasi dan Ternak Besar, Kecil dan Unggas	76
6	Jumlah Fasilitas dan Sarana Pertanian	77

Daftar Isi

7	Produksi dan Nilai Produksi Hasil Perikanan Laut Menurut Jenis Komoditi	78
8	Produksi dan Nilai Produksi Tambak Menurut Jenis Komoditi yang Dipelihara	79
9	Produksi dan Nilai Produksi Perikanan Air Tawar Menurut Jenis Ikan yang Dipelihara	80
10	Jumlah RTP/Perusahaan Perikanan Laut dan Jumlah Perahu/Kapal Perikanan Menurut Kategori	81

Bab VI Perekonomian

1	Jenis Jalan Utama Desa	83
2	Jumlah Pasar, Kios/Toko dan Kedai Makanan/Minuman	85
3	Jumlah Industri Kecil dan Rumah Tangga Menurut Jenis	87
4	Jumlah Kendaraan Angkutan Umum Menurut Jenis	89
5	Jumlah Lembaga Keuangan dan Koperasi Menurut Desa	90
6	Harga Eceran Beras Kampung dan Ikan di Ibukota Kecamatan Menurut Bulan	92
7	Harga Eceran Daging dan Telur di Ibukota Kecamatan Menurut Bulan	93
8	Harga Eceran Gula Pasir, Garam Dapur dan Tepung Terigu di Ibukota Kecamatan Menurut Bulan	94
9	Harga Eceran Minyak Goreng dan Minyak Tanah di Ibukota Kecamatan Menurut Bulan	95
10	Harga Komoditi Tanaman Bahan Makanan di Ibukota Kecamatan Menurut Bulan	96
11	Harga Komoditi Tanaman Perkebunan Menurut Bulan di Ibukota Kecamatan Menurut Bulan	97

Bab 1

GEOGRAFIS

<https://acehultraakrab.bps.go.id>



Letak Geografis Kecamatan

Nama Kecamatan	: SAMUDERA
Ibukota Kecamatan	: GEUDONG
Luas Kecamatan	: 43,28 Km ² / 4.328 Ha
Banyaknya Kemukiman	: 3
Jumlah Desa	: 40
Tinggi Tempat Dari Permukaan Laut	: -
Batas-batas Kecamatan :	
Sebelah Utara	: Selat Malaka
Sebelah Selatan	: Kec. Meurah Mulia
Sebelah Barat	: Kec. Syamtalira Bayu
Sebelah Timur	: Kec. Syamtalira Aron : Kec. Tanah Pasir dan : Kec. Nibong

Tabel 1.1
Letak Geografis Desa

	Desa/ Gampong	Pantai	Bukan Pantai		
			Lembah	Lereng	Dataran
	(1)	(2)	(3)	(4)	(5)
1	Kitou	-	-	-	√
2	Paya Terbang	-	-	-	√
3	Tanjung Mesjid	-	-	-	√
4	Tanjung Awe	-	-	-	√
5	Tanjong Rengkam	-	-	-	√
6	Tanjung Hagu	-	-	-	√
7	Madan	-	-	-	√
8	Tanjung Baroh	-	-	-	√
9	Gampong Baro	-	-	-	√
10	Tanjong Kleng	-	-	-	√
11	Krueng Baro Lgh	-	-	-	√
12	Teupin Beulangan	-	-	-	√
13	Teupin Ara	-	-	-	√
14	Pusong	-	-	-	√
15	Mancang	-	-	-	√
16	Blang Kabu	-	-	-	√
17	Keude Geudong	-	-	-	√
18	Blang Peuria	-	-	-	√
19	Mns Asan	-	-	-	√
20	Murong	-	-	-	√
21	Pie	-	-	-	√

Lanjutan Tabel 1.1

	Desa/ Gampong	Pantai	Bukan Pantai		
			Lembah	Lereng	Dataran
	(1)	(2)	(3)	(4)	(5)
22	Krueng Mate	√	-	-	-
23	Beuringen	√	-	-	-
24	Kuta Krueng	√	-	-	-
25	Kuta Glumpang	√	-	-	-
26	Meucat	-	-	-	√
27	Krueng Baro Blang Me	-	-	-	√
28	Ujong	-	-	-	√
29	Mesjid	-	-	-	√
30	Teungoh	-	-	-	√
31	Puuk	√	-	-	-
32	Pulo	-	-	-	√
33	Laga Baro	-	-	-	√
34	Matang Tunong	-	-	-	√
35	Keude Blang Mee	-	-	-	√
36	Matang Puntong	-	-	-	√
37	Lancang	-	-	-	√
38	Matang Ulim	-	-	-	√
39	Sawang	√	-	-	-
40	Blang Nibong	√	-	-	-
	Jumlah	7	-	-	33

Sumber : Koordinator Statistik Kecamatan

Tabel 1.2
Letak Topografis Desa

Desa/ Gampong	Dataran	Berbukit
(1)	(2)	(3)
1 Kitou	√	-
2 Paya Terbang	√	-
3 Tanjung Mesjid	√	-
4 Tanjung Awe	√	-
5 Tanjong Rengkam	√	-
6 Tanjung Hagu	√	-
7 Madan	√	-
8 Tanjung Baroh	√	-
9 Gampong Baro	√	-
10 Tanjong Kleng	√	-
11 Krueng Baro Lgh	√	-
12 Teupin Beulangan	√	-
13 Teupin Ara	√	-
14 Pusong	√	-
15 Mancang	√	-
16 Blang Kabu	√	-
17 Keude Geudong	√	-
18 Blang Peuria	√	-
19 Mns Asan	√	-
20 Murong	√	-
21 Pie	√	-

Lanjutan Tabel 1.2

	Desa/ Gampong	Dataran	Berbukit
	(1)	(2)	(3)
22	Krueng Mate	√	-
23	Beuringen	√	-
24	Kuta Krueng	√	-
25	Kuta Glumpang	√	-
26	Meucat	√	-
27	Krueng Baro Blang Me	√	-
28	Ujong	√	-
29	Mesjid	√	-
30	Teungoh	√	-
31	Puuk	√	-
32	Pulo	√	-
33	Laga Baro	√	-
34	Matang Tunong	√	-
35	Keude Blang Mee	√	-
36	Matang Puntong	√	-
37	Lancang	√	-
38	Matang Ulim	√	-
39	Sawang	√	-
40	Blang Nibong	√	-
	Jumlah	40	-

Sumber : Koordinator Statistik Kecamatan

Tabel 1.3
Letak Desa Terhadap Hutan

Desa/ Gampong	Didalam Hutan	Di Tepi Hutan	Diluar Hutan
(1)	(2)	(3)	(4)
1 Kitou	-	-	√
2 Paya Terbang	-	-	√
3 Tanjung Mesjid	-	-	√
4 Tanjung Awe	-	-	√
5 Tanjong Rengkam	-	-	√
6 Tanjung Hagu	-	-	√
7 Madan	-	-	√
8 Tanjung Baroh	-	-	√
9 Gampong Baro	-	-	√
10 Tanjong Kleng	-	-	√
11 Krueng Baro Lgh	-	-	√
12 Teupin Beulangan	-	-	√
13 Teupin Ara	-	-	√
14 Pusong	-	-	√
15 Mancang	-	-	√
16 Blang Kabu	-	-	√
17 Keude Geudong	-	-	√
18 Blang Peuria	-	-	√
19 Mns Asan	-	-	√
20 Murong	-	-	√
21 Pie	-	-	√

Lanjutan Tabel 1.3

	Desa/ Gampong	Didalam Hutan	Di Tepi Hutan	Diluar Hutan
	(1)	(2)	(3)	(4)
22	Krueng Mate	-	-	√
23	Beuringen	-	-	√
24	Kuta Krueng	-	-	√
25	Kuta Glumpang	-	-	√
26	Meucat	-	-	√
27	Krueng Baro Blang Me	-	-	√
28	Ujong	-	-	√
29	Mesjid	-	-	√
30	Teungoh	-	-	√
31	Puuk	-	-	√
32	Pulo	-	-	√
33	Laga Baro	-	-	√
34	Matang Tunong	-	-	√
35	Keude Blang Mee	-	-	√
36	Matang Puntong	-	-	√
37	Lancang	-	-	√
38	Matang Ulim	-	-	√
39	Sawang	-	-	√
40	Blang Nibong	-	-	√
	Jumlah	-	-	40

Sumber : Koordinator Statistik Kecamatan

Tabel 1.4
Luas Desa dan Penggunaan Lahan

	Desa/ Gampong	Luas Desa (Ha)	Penggunaan Lahan	
			Lahan Sawah	Bukan Lahan Sawah
	(1)	(2)	(3)	(4)
1	Kitou	140	23	117
2	Paya Terbang	130	46	84
3	Tanjung Mesjid	60	37	23
4	Tanjung Awe	100	28	72
5	Tanjong Rengkam	120	62	58
6	Tanjung Hagu	120	26	94
7	Madan	100	44	56
8	Tanjung Baroh	74	23	51
9	Gampong Baro	75	33	42
10	Tanjong Kleng	105	37	68
11	Krueng Baro Lgh	95	26	69
12	Teupin Beulangan	85	14	71
13	Teupin Ara	60	14	46
14	Pusong	75	37	38
15	Mancang	100	46	54
16	Blang Kabu	80	26	54
17	Keude Geudong	70	9	61
18	Blang Peuria	125	39	86
19	Menasah Asan	60	12	48
20	Murong	137	11	126
21	Pie	75	44	31

Lanjutan Tabel 1.4

	Desa/ Gampong	Luas Desa (Ha)	Penggunaan Lahan	
			Lahan Sawah	Bukan Lahan Sawah
	(1)	(2)	(3)	(4)
22	Krueng Mate	100	11	89
23	Beuringen	100	3	97
24	Kuta Krueng	110	28	82
25	Kuta Glumpang	123	3	120
26	Meucat	139	0	139
27	Krueng Baro Blang Me	100	32	68
28	Ujong	83	18	65
29	Mesjid	75	13	62
30	Teungoh	110	28	82
31	Puuk	145	0	145
32	Pulo	125	26	99
33	Laga Baro	125	6	119
34	Matang Tunong	140	38	102
35	Keude Blang Mee	55	17	38
36	Matang Puntong	162	15	147
37	Lancang	100	0	100
38	Matang Ulim	100	16	84
39	Sawang	225	43	182
40	Blang Nibong	225	69	156
	Jumlah	4,328	1,003	3,325

Sumber : Badan Pertanahan Negara

Bab 2

PEMERINTAHAN

<https://aceh.unl.ac.id/bps-go.id>



Tabel 2.1
 Nama Kemukiman, Desa dan Jumlah Dusun
 2021

Kemukiman	Meliputi Desa	Jumlah Dusun
(1)	(2)	(3)
1 Madan	Kitou	3
	Paya Terbang	3
	Tanjung Mesjid	3
	Tanjung Awe	3
	Tanjong Rengkam	3
	Tanjung Hagu	3
	Madan	3
	Tanjung Baroh	2
2 Langgahan	Gampong Baro	2
	Tanjong Kleng	2
	Krueng Baro Lgh	3
	Teupin Beulangan	3
	Teupin Ara	3
	Pusong	2
	Mancang	4
	Blang Kabu	2
	Keude Geudong	3
	Blang Peuria	3
	Mns Asan	3
Murong	3	
Pie	3	

Pemerintahan

Lanjutan Tabel 2.1

Kemukiman	Meliputi Desa	Jumlah Dusun
(1)	(2)	(3)
3 Blang Me	Krueng Mate	2
	Beuringen	3
	Kuta Krueng	3
	Kuta Glumpang	4
	Meucat	4
	Krueng Baro Blang Me	3
	Ujong	2
	Mesjid	2
	Teungoh	3
	Puuk	2
	Pulo	3
	Laga Baro	2
	Matang Tunong	3
	Keude Blang Mee	3
	Matang Puntong	4
	Lancang	2
	Matang Ulim	3
Sawang	3	
Blang Nibong	3	

Sumber : Kantor Camat

Tabel 2.2
Jumlah Aparat Desa
2021

	Desa/ Gampong	Kepala Desa/ Gampong	Sekretaris Desa/ Gampong	Kepala Dusun	Tuha Peut
	(1)	(2)	(3)	(4)	(5)
1	Kitou	1	-	3	7
2	Paya Terbang	1	-	3	7
3	Tanjung Mesjid	1	-	3	7
4	Tanjung Awe	1	-	3	7
5	Tanjong Rengkam	1	-	3	7
6	Tanjung Hagu	1	-	3	7
7	Madan	1	1	3	7
8	Tanjung Baroh	1	-	2	7
9	Gampong Baro	1	-	2	7
10	Tanjong Kleng	1	-	2	7
11	Krueng Baro Lgh	1	-	3	7
12	Teupin Beulangan	1	1	3	7
13	Teupin Ara	1	1	3	7
14	Pusong	1	-	2	7
15	Mancang	1	-	4	7
16	Blang Kabu	1	-	2	7
17	Keude Geudong	1	-	3	7
18	Blang Peuria	1	-	3	7
19	Mns Asan	1	1	3	7
20	Murong	1	-	3	7
21	Pie	1	1	3	7

Pemerintahan

Lanjutan Tabel 2.2

	Desa/ Gampong	Kepala Desa/ Gampong	Sekretaris Desa/ Gampong	Kepala Dusun	Tuha Peut
	(1)	(2)	(3)	(4)	(5)
22	Krueng Mate	1	1	2	7
23	Beuringen	1	1	3	7
24	Kuta Krueng	1	1	3	7
25	Kuta Glumpang	1	-	4	7
26	Meucat	1	-	4	7
27	Krueng Baro Blang Me	1	1	3	7
28	Ujong	1	-	2	7
29	Mesjid	1	1	2	7
30	Teungoh	1	-	3	7
31	Puuk	1	1	2	7
32	Pulo	1	1	3	7
33	Laga Baro	1	-	2	7
34	Matang Tunong	1	-	3	7
35	Keude Blang Mee	1	-	3	7
36	Matang Puntong	1	-	4	7
37	Lancang	1	1	2	7
38	Matang Ulim	1	-	3	7
39	Sawang	1	-	3	7
40	Blang Nibong	1	1	3	7
	Jumlah	40	14	113	280

Sumber : Kantor Camat

Tabel 2.3
Jumlah Kepala Desa Menurut Pendidikan
2021

Jenjang Pendidikan yang Ditamatkan	Jumlah
(1)	(2)
Tidak Tamat SD	-
SD/Sederajat	-
SMP/Sederajat	5
SMA/Sederajat	30
Diploma/Sarjana	5
Jumlah	40

Sumber : Kantor Camat

Pemerintahan

Tabel 2.4
Jumlah Pegawai Kantor Camat Menurut Pendidikan
2021

Jenjang Pendidikan yang Ditamatkan	Jumlah
(1)	(2)
SD/Sederajat	-
SMP/Sederajat	5
SMA/Sederajat	13
Diploma/Sarjana	10
Magister/Master	-
Jumlah	28

Sumber : Kantor Camat

Tabel 2.5
Jumlah Pegawai Kantor Camat Menurut
2021

Pangkat		Jumlah Pegawai
Golongan	Ruang	
(1)	(2)	(3)
IV	a	2
	b	-
	c	-
	d	-
III	a	1
	b	3
	c	2
	d	4
II	a	6
	b	-
	c	2
	d	7
I	a	-
	b	1
	c	-
	d	-
Jumlah		28

Sumber : Kantor Camat

Tabel 2.6
 Jumlah Tenaga Dari Instansi Terkait yang
 Bertugas di Kecamatan Menurut Jenis Kelamin
 2021

	Instansi	Jenis Kelamin		Jumlah
		Laki-laki	Perempuan	
	(1)	(2)	(3)	(4)
1	Badan Pusat Statistik	1	-	1
2	Balai Penyuluh Pertanian (BPP) :			
	a. PNS	3	-	3
	b. Bukan PNS	2	3	5
3	Petugas Peternakan			
	Mantri Hewan	2	-	2
	Dokter Hewan	-	1	1
4	Keluarga Berencana	1	2	3
5	Puskesmas			
	a. PNS	8	101	109
	b. Bakti Sukarela	10	59	69
	c. Honor Bakti	1	6	7
	d. PTT	-	-	0
6	PT Pos	2	-	2
7	Kantor Urusan Agama :			
	a. PNS	2	2	4
	b. Honorer	-	-	0
	c. Bakti	1	1	2
8	Polsek	13	-	13
9	Koramil	20	-	20
10	Sekdes PNS	11	-	11
11	Staf Honor Kantor Camat :			
	a. Staf Kontrak	1	2	3
	b. Staf Bakti	5	9	14
	Jumlah	83	186	269

Sumber : Koordinator Statistik Kecamatan

Tabel 2.7
 Jarak Desa/Gampong dari Ibukota Kecamatan dan
 Ibukota Kabupaten
 (Km)

	Desa/ Gampong	Jarak dari Desa ke	
		Ibukota Kecamatan	Ibukota Kabupaten
	(1)	(2)	(3)
1	Kitou	9.0	24.0
2	Paya Terbang	7.5	22.5
3	Tanjung Mesjid	6.0	21.0
4	Tanjung Awe	5.5	20.5
5	Tanjong Rengkam	5.0	20.0
6	Tanjung Hagu	4.5	19.5
7	Madan	4.0	19.0
8	Tanjung Baroh	3.0	18.0
9	Gampong Baro	2.0	17.0
10	Tanjong Kleng	1.0	16.0
11	Krueng Baro Lgh	2.5	17.5
12	Teupin Beulangan	2.0	17.0
13	Teupin Ara	1.5	16.5
14	Pusong	2.0	17.0
15	Mancang	0.5	15.5
16	Blang Kabu	1.5	16.5
17	Keude Geudong	0.0	15.0
18	Blang Peuria	0.5	14.5
19	Mns Asan	1.0	16.0
20	Murong	1.0	16.0
21	Pie	2.0	17.0

Pemerintahan

Lanjutan Tabel 2.7

	Desa/ Gampong	Jarak dari Desa ke	
		Ibukota Kecamatan	Ibukota Kabupaten
	(1)	(2)	(3)
22	Krueng Mate	3.0	18.0
23	Beuringen	3.0	18.0
24	Kuta Krueng	4.0	19.0
25	Kuta Glumpang	5.0	20.0
26	Meucat	3.0	18.0
27	Krueng Baro Blang Me	2.5	17.5
28	Ujong	2.0	17.0
29	Mesjid	2.0	17.0
30	Teungoh	2.5	17.5
31	Puuk	5.0	20.0
32	Pulo	3.0	18.0
33	Laga Baro	4.0	19.0
34	Matang Tunong	3.5	18.5
35	Keude Blang Mee	3.0	18.0
36	Matang Puntong	3.5	18.5
37	Lancang	5.0	20.0
38	Matang Ulim	7.0	22.0
39	Sawang	8.0	23.0
40	Blang Nibong	9.0	24.0

Sumber : Koordinator Statistik Kecamatan

Pemerintahan

Tabel 2.8
Jumlah Fasilitas Pemerintahan Desa
2021

	Desa/ Gampong	Kantor Desa	Balai Desa
	(1)	(2)	(3)
1	Kitou	-	-
2	Paya Terbang	-	-
3	Tanjung Mesjid	-	-
4	Tanjung Awe	-	-
5	Tanjong Rengkam	-	-
6	Tanjung Hagu	-	-
7	Madan	-	-
8	Tanjung Baroh	-	-
9	Gampong Baro	-	-
10	Tanjong Kleng	1	-
11	Krueng Baro Lgh	-	-
12	Teupin Beulangan	1	-
13	Teupin Ara	-	-
14	Pusong	-	-
15	Mancang	1	-
16	Blang Kabu	-	-
17	Keude Geudong	-	-
18	Blang Peuria	1	-
19	Mns Asan	-	-
20	Murong	-	-
21	Pie	-	-

Lanjutan Tabel 2.8

	Desa/ Gampong	Kantor Desa	Balai Desa
	(1)	(2)	(3)
22	Krueng Mate	1	-
23	Beuringen	1	-
24	Kuta Krueng	1	-
25	Kuta Glumpang	1	-
26	Meucat	-	-
27	Krueng Baro Blang Me	-	-
28	Ujong	1	-
29	Mesjid	-	-
30	Teungoh	-	-
31	Puuk	1	-
32	Pulo	-	-
33	Laga Baro	-	-
34	Matang Tunong	1	-
35	Keude Blang Mee	1	-
36	Matang Puntong	-	-
37	Lancang	-	-
38	Matang Ulim	-	-
39	Sawang	1	-
40	Blang Nibong	1	-
	Jumlah	14	-

Sumber : Koordinator Statistik Kecamatan

Tabel 2.9
Nama-nama Camat yang Bertugas di Kecamatan

Nama Camat	Periode Masa Tugas
(1)	(2)
1 Tgk Damansyafi	1945 - 1953
2 Tgk Budiman	1953 - 1956
3 T.Budiman	1956 - 1960
4 T.Raja Puteh	1960 - 1963
5 TA Bani	1963 - 1966
6 TH Mahmudi	1966 - 1967
7 Husen Saidi	1967 - 1969
8 Husen Salam	1969 - 1973
9 Ismail Salihin, BA	1973 - 1975
10 M.Harun	1975 - 1978
11 TA.Zulkifli Yunus	1978 - 1979
12 M.Ali Basyah	1979 - 1983
13 Drs.M.Suud	1983 - 1985
14 M.Alimuddin, BA	1985 - 1989
15 Nurdin Yusuf, BA	1989 - 1992

Sumber : Kantor Camat

Lanjutan Tabel 2.9

Nama Camat	Periode Masa Tugas
(1)	(2)
16 Zakaria, BA	1992 - 1999
17 Syukri Saleh, BA	1999 - 2000
18 Usman Ishak, BA	2000 - 2002
19 Drs.Abdul Wahab	2002 - 2004
20 M.Yunus, SE	2004 - 2005
21 Eddy Asmara, S.Sos	2005 - 2006
22 Mohd Zulfadli, S.Sos	2006 - 2008
23 T.M Yacob, SE	2008 - 2009
24 Dayan Albar, S.Sos	2009 - 2014
25 Sofyan, SE	2014 - 2020
26 Azhari, S.Sos	2020 - 2020
27 T.Bustaman, S.Sos	2020 - 2021

Sumber : Kantor Camat

Bab 3

PENDUDUK

<https://aceh.bps.go.id>



Tabel 3.1
Perkembangan Jumlah Penduduk Menurut Desa
2020 dan 2021

Desa/ Gampong	2020	2021
(1)	(2)	(3)
1 Kitou	596	600
2 Paya Terbang	546	550
3 Tanjung Mesjid	768	773
4 Tanjung Awe	592	596
5 Tanjong Rengkam	529	532
6 Tanjung Hagu	398	401
7 Madan	597	601
8 Tanjung Baroh	269	271
9 Gampong Baro	319	321
10 Tanjong Kleng	432	435
11 Krueng Baro Lgh	481	484
12 Teupin Beulangan	563	567
13 Teupin Ara	493	496
14 Pusong	395	398
15 Mancang	1,399	1,408
16 Blang Kabu	726	731
17 Keude Geudong	1,323	1,332
18 Blang Peuria	1,648	1,659
19 Mns Asan	1,010	1,017
20 Murong	865	871
21 Pie	714	719

Penduduk

Lanjutan Tabel 3.1

	Desa/ Gampong	2020	2021
	(1)	(2)	(3)
22	Krueng Mate	485	488
23	Beuringen	573	577
24	Kuta Krueng	985	992
25	Kuta Glumpang	1,323	1,331
26	Meucat	889	895
27	Krueng Baro Blang Me	331	333
28	Ujong	782	787
29	Mesjid	401	404
30	Teungoh	515	518
31	Puuk	721	725
32	Pulo	232	234
33	Laga Baro	370	372
34	Matang Tunong	380	383
35	Keude Blang Mee	291	293
36	Matang Puntong	1,042	1,049
37	Lancang	186	187
38	Matang Ulim	482	485
39	Sawang	1,405	1,413
40	Blang Nibong	1,091	1,098
	Jumlah	27,147	27,326

Sumber : Registrasi Penduduk

Tabel 3.2
Jumlah Penduduk, Jumlah Keluarga dan
Rata-rata Penduduk per Keluarga
2021

	Desa/ Gampong	Jumlah Penduduk	Jumlah Keluarga	Rata-rata Penduduk per Keluarga
	(1)	(2)	(3)	(4)
1	Kitou	600	166	4
2	Paya Terbang	550	152	4
3	Tanjung Mesjid	773	216	4
4	Tanjung Awe	596	200	3
5	Tanjong Rengkam	532	160	3
6	Tanjung Hagu	401	118	3
7	Madan	601	167	4
8	Tanjung Baroh	271	85	3
9	Gampong Baro	321	104	3
10	Tanjong Kleng	435	132	3
11	Krueng Baro Lgh	484	136	4
12	Teupin Beulangan	567	167	3
13	Teupin Ara	496	165	3
14	Pusong	398	116	3
15	Mancang	1,408	384	4
16	Blang Kabu	731	310	2
17	Keude Geudong	1,332	394	3
18	Blang Peuria	1,659	426	4
19	Mns Asan	1,017	258	4
20	Murong	871	251	3
21	Pie	719	197	4

Penduduk

Lanjutan Tabel 3.2

	Desa/ Gampong	Jumlah Penduduk	Jumlah Keluarga	Rata-rata Penduduk per Keluarga
	(1)	(2)	(3)	(4)
22	Krueng Mate	488	127	4
23	Beuringen	577	180	3
24	Kuta Krueng	992	279	4
25	Kuta Glumpang	1,331	396	3
26	Meucat	895	251	4
27	Krueng Baro Blang Me	333	85	4
28	Ujong	787	220	4
29	Mesjid	404	96	4
30	Teungoh	518	152	3
31	Puuk	725	210	3
32	Pulo	234	107	2
33	Laga Baro	372	103	4
34	Matang Tunong	383	112	3
35	Keude Blang Mee	293	89	3
36	Matang Puntong	1,049	305	3
37	Lancang	187	65	3
38	Matang Ulim	485	150	3
39	Sawang	1,413	396	4
40	Blang Nibong	1,098	306	4
	Jumlah	27,326	7,933	3

Sumber : Registrasi Penduduk
Kecamatan Samudera Dalam Angka 2022

Tabel 3.3
Jumlah Penduduk Menurut Jenis Kelamin
2021

Desa/ Gampong	Laki-laki	Perempuan	Jumlah
(1)	(2)	(3)	(4)
1 Kitou	308	292	600
2 Paya Terbang	324	226	550
3 Tanjung Masjid	398	375	773
4 Tanjung Awe	291	305	596
5 Tanjong Rengkam	258	274	532
6 Tanjung Hagu	196	205	401
7 Madan	294	307	601
8 Tanjung Baroh	128	143	271
9 Gampong Baro	151	170	321
10 Tanjong Kleng	221	214	435
11 Krueng Baro Lgh	238	246	484
12 Teupin Beulangan	277	290	567
13 Teupin Ara	244	252	496
14 Pusong	195	203	398
15 Mancang	696	712	1,408
16 Blang Kabu	353	378	731
17 Keude Geudong	650	682	1,332
18 Blang Peuria	816	843	1,659
19 Mns Asan	499	518	1,017
20 Murong	423	448	871
21 Pie	354	365	719

Penduduk

Lanjutan Tabel 3.3

	Desa/ Gampong	Laki-laki	Perempuan	Jumlah
	(1)	(2)	(3)	(4)
22	Krueng Mate	233	255	488
23	Beuringen	276	301	577
24	Kuta Krueng	489	503	992
25	Kuta Glumpang	660	671	1,331
26	Meucat	427	468	895
27	Krueng Baro Blang Me	160	173	333
28	Ujong	403	384	787
29	Mesjid	204	200	404
30	Teungoh	241	277	518
31	Puuk	350	375	725
32	Pulo	126	108	234
33	Laga Baro	176	196	372
34	Matang Tunong	182	201	383
35	Keude Blang Mee	142	151	293
36	Matang Puntong	524	525	1,049
37	Lancang	91	96	187
38	Matang Ulim	246	239	485
39	Sawang	716	697	1,413
40	Blang Nibong	568	530	1,098
	Jumlah	13,528	13,798	27,326

Sumber : Registrasi Penduduk

Tabel 3.4
Jumlah Penduduk Menurut Kelompok Umur
2021

Kelompok Umur	Jumlah Penduduk
(1)	(2)
0 - 4	2,486
5 - 9	2,683
10 - 14	2,540
15 - 19	2,753
20 - 24	2,852
25 - 29	2,650
30 - 34	2,317
35 - 39	2,122
40 - 44	1,762
45 - 49	1,291
50 - 54	1,101
55 - 59	863
60 - 64	630
65 - 69	538
70 - 74	387
75+	351
Jumlah	27,326

Sumber : Registrasi Penduduk

Tabel 3.5
Jumlah Kelahiran dan Kematian Menurut Desa
2021

Desa/ Gampong	Jumlah Kelahiran	Jumlah Kematian
(1)	(2)	(3)
1 Kitou	8	3
2 Paya Terbang	17	5
3 Tanjung Mesjid	11	4
4 Tanjung Awe	13	3
5 Tanjong Rengkam	19	2
6 Tanjung Hagu	11	3
7 Madan	16	4
8 Tanjung Baroh	9	3
9 Gampong Baro	7	2
10 Tanjong Kleng	10	4
11 Krueng Baro Lgh	9	3
12 Teupin Beulangan	13	5
13 Teupin Ara	11	2
14 Pusong	7	3
15 Mancang	19	6
16 Blang Kabu	16	3
17 Keude Geudong	25	4
18 Blang Peuria	31	7
19 Mns Asan	23	5
20 Murong	17	3
21 Pie	20	5

Lanjutan Tabel 3.5

	Desa/ Gampong	Jumlah Kelahiran	Jumlah Kematian
	(1)	(2)	(3)
22	Krueng Mate	9	3
23	Beuringen	13	6
24	Kuta Krueng	16	4
25	Kuta Glumpang	30	10
26	Meucat	15	6
27	Krueng Baro Blang Me	8	3
28	Ujong	14	2
29	Mesjid	11	5
30	Teungoh	8	4
31	Puuk	16	8
32	Pulo	7	2
33	Laga Baro	12	5
34	Matang Tunong	6	3
35	Keude Blang Mee	6	1
36	Matang Puntong	32	13
37	Lancang	5	2
38	Matang Ulim	9	3
39	Sawang	26	13
40	Blang Nibong	23	10
	Jumlah	578	182

Sumber : Puskesmas dan KSK

Penduduk

Tabel 3.6
Jumlah Penduduk Datang dan Pindah Menurut Desa
2021

	Desa/ Gampong	Jumlah Penduduk Datang	Jumlah Penduduk Pindah
	(1)	(2)	(3)
1	Kitou	1	1
2	Paya Terbang	2	-
3	Tanjung Mesjid	4	2
4	Tanjung Awe	4	1
5	Tanjong Rengkam	1	2
6	Tanjung Hagu	3	1
7	Madan	2	1
8	Tanjung Baroh	2	2
9	Gampong Baro	1	3
10	Tanjong Kleng	1	2
11	Krueng Baro Lgh	3	-
12	Teupin Beulangan	2	3
13	Teupin Ara	4	1
14	Pusong	2	-
15	Mancang	8	7
16	Blang Kabu	3	1
17	Keude Geudong	15	10
18	Blang Peuria	5	2
19	Mns Asan	3	1
20	Murong	2	1
21	Pie	1	-

Lanjutan Tabel 3.6

	Desa/ Gampong	Jumlah Penduduk Datang	Jumlah Penduduk Pindah
	(1)	(2)	(3)
22	Krueng Mate	1	2
23	Beuringen	-	2
24	Kuta Krueng	5	2
25	Kuta Glumpang	4	-
26	Meucat	1	1
27	Krueng Baro Blang Me	2	1
28	Ujong	1	2
29	Mesjid	1	1
30	Teungoh	2	3
31	Puuk	-	1
32	Pulo	1	3
33	Laga Baro	3	2
34	Matang Tunong	1	-
35	Keude Blang Mee	-	1
36	Matang Puntong	4	2
37	Lancang	3	-
38	Matang Ulim	1	2
39	Sawang	-	5
40	Blang Nibong	3	2
	Jumlah	102	73

Sumber : Registrasi Penduduk

Tabel 3.7
Jumlah Keluarga Menurut Sumber Penghasilan
Utama Kepala Keluarga
2021

	Desa/ Gampong	Per tanian	Per industri an	Per dagang an	Trans portasi	Jasa dan Lainnya
	(1)	(2)	(3)	(4)	(5)	(6)
1	Kitou	109	4	6	-	47
2	Paya Terbang	116	2	8	-	26
3	Tanjung Mesjid	133	3	31	6	43
4	Tanjung Awe	130	6	19	-	45
5	Tanjong Rengkam	112	5	15	-	28
6	Tanjung Hagu	83	-	8	-	27
7	Madan	111	3	16	6	31
8	Tanjung Baroh	64	-	2	-	19
9	Gampong Baro	85	2	9	-	8
10	Tanjong Kleng	90	-	11	2	29
11	Krueng Baro Lgh	97	-	13	-	26
12	Teupin Beulangan	112	-	11	6	38
13	Teupin Ara	104	3	11	2	45
14	Pusong	77	-	9	3	27
15	Mancang	229	4	51	9	91
16	Blang Kabu	152	6	41	11	100
17	Keude Geudong	76	30	160	23	105
18	Blang Peuria	156	5	84	33	148
19	Mns Asan	110	4	41	13	90
20	Murong	138	4	33	8	68
21	Pie	119	1	21	2	54

Lanjutan Tabel 3.7

	Desa/ Gampong	Per tanian	Per industri an	Per dagang an	Trans portasi	Jasa dan Lainnya
	(1)	(2)	(3)	(4)	(5)	(6)
22	Krueng Mate	61	3	15	3	45
23	Beuringen	106	-	21	9	44
24	Kuta Krueng	156	7	31	4	81
25	Kuta Glumpang	150	-	35	11	200
26	Meucat	123	6	20	3	99
27	Krueng Baro Blang Me	64	-	3	-	18
28	Ujong	85	-	28	6	101
29	Mesjid	51	3	11	1	30
30	Teungoh	91	2	19	4	36
31	Puuk	140	-	21	3	46
32	Pulo	77	-	6	-	24
33	Laga Baro	55	2	9	1	36
34	Matang Tunong	76	-	8	-	28
35	Keude Blang Mee	61	-	9	-	19
36	Matang Puntong	132	11	36	3	40
37	Lancang	51	-	3	-	11
38	Matang Ulim	100	-	16	-	34
39	Sawang	267	-	45	6	78
40	Blang Nibong	223	-	19	9	55
	Jumlah	4,472	116	955	187	2,120

Sumber : Koordinator Statistik Kecamatan

Tabel 3.8
Jumlah Rumah Tangga Pertanian Menurut Sub Sektor
2021

	Desa/ Gampong	Tanam an Pangan	Horti kultura	Per kebun an	Pe ternak an	Per ikan an	Ke hutan an
	(1)	(2)	(3)	(4)	(5)	(6)	(7)
1	Kitou	98	-	6	5	-	-
2	Paya Terbang	107	2	-	7	-	-
3	Tanjung Mesjid	119	1	7	6	-	-
4	Tanjung Awe	122	-	-	7	-	1
5	Tanjong Rengkam	95	2	1	2	-	-
6	Tanjung Hagu	74	-	8	1	-	-
7	Madan	102	-	4	5	-	-
8	Tanjung Baroh	53	-	7	4	-	-
9	Gampong Baro	70	-	10	5	-	-
10	Tanjong Kleng	87	-	2	1	-	-
11	Krueng Baro Lgh	85	-	8	4	-	-
12	Teupin Beulangan	100	-	12	-	-	-
13	Teupin Ara	104	-	-	-	-	-
14	Pusong	66	-	9	2	-	-
15	Mancang	161	5	26	37	-	-
16	Blang Kabu	144	-	3	5	-	-
17	Keude Geudong	70	1	4	1	-	-
18	Blang Peuria	143	-	6	3	4	-
19	Mns Asan	102	2	-	4	2	-
20	Murong	128	-	7	-	3	-
21	Pie	106	-	3	10	-	-

Lanjutan Tabel 3.8

	Desa/ Gampong	Tanam an Pangan	Horti kultura	Per kebun an	Pe ternak an	Per ikan an	Ke hutan an
	(1)	(2)	(3)	(4)	(5)	(6)	(7)
22	Krueng Mate	44	-	2	7	8	-
23	Beuringen	70	-	-	5	31	-
24	Kuta Krueng	106	-	11	23	16	-
25	Kuta Glumpang	81	1	8	15	45	-
26	Meucat	52	-	5	20	46	-
27	Krueng Baro Blang Me	59	-	5	-	-	-
28	Ujong	78	-	-	7	-	-
29	Mesjid	48	-	-	3	-	-
30	Teungoh	91	-	-	-	-	-
31	Puuk	22	29	15	11	63	-
32	Pulo	74	-	-	-	3	-
33	Laga Baro	53	-	-	-	2	-
34	Matang Tunong	68	-	3	5	-	-
35	Keude Blang Mee	52	-	5	4	-	-
36	Matang Puntong	101	1	12	3	15	-
37	Lancang	10	-	6	5	30	-
38	Matang Ulim	55	2	7	9	27	-
39	Sawang	118	14	16	26	93	-
40	Blang Nibong	140	1	7	12	63	-
	Jumlah	3,458	61	225	264	451	1

Sumber : Koordinator Statistik Kecamatan

Bab 4

SOSIAL

<https://acehultra.com/bps-go.id>



Tabel 4.1
Jumlah Sekolah Umum Menurut Tingkat Pendidikan
2021

	Desa/ Gampong	SD	SMP	SMA	SMK	Perguruan Tinggi
	(1)	(2)	(3)	(4)	(5)	(6)
1	Kitou	-	-	-	-	-
2	Paya Terbang	-	1	-	-	-
3	Tanjung Mesjid	1	-	-	-	-
4	Tanjung Awe	-	-	-	-	-
5	Tanjong Rengkam	-	-	-	-	-
6	Tanjung Hagu	-	-	-	-	-
7	Madan	1	-	-	-	-
8	Tanjung Baroh	-	-	-	-	-
9	Gampong Baro	1	-	-	-	-
10	Tanjong Kleng	-	-	-	-	-
11	Krueng Baro Lgh	-	-	-	-	-
12	Teupin Beulangan	-	-	-	-	-
13	Teupin Ara	1	-	-	-	-
14	Pusong	-	-	-	-	-
15	Mancang	1	-	-	-	-
16	Blang Kabu	-	-	-	-	-
17	Keude Geudong	-	-	-	-	-
18	Blang Peuria	1	1	1	-	-
19	Meunasah Asan	1	-	-	-	-
20	Murong	-	-	-	-	-
21	Pie	-	-	-	-	-

Lanjutan Tabel 4.1

	Desa/ Gampong	SD	SMP	SMA	SMK	Perguruan Tinggi
	(1)	(2)	(3)	(4)	(5)	(6)
22	Krueng Mate	-	-	-	-	-
23	Beuringen	-	-	-	-	-
24	Kuta Krueng	1	-	1	-	-
25	Kuta Glumpang	-	1	-	-	-
26	Meucat	-	-	-	-	-
27	Krueng Baro Blang Me	-	-	-	-	-
28	Ujong	1	-	-	-	-
29	Mesjid	-	-	-	-	-
30	Teungoh	1	1	-	-	-
31	Puuk	1	-	-	-	-
32	Pulo	-	-	-	-	-
33	Laga Baro	-	-	-	-	-
34	Matang Tunong	-	-	-	-	-
35	Keude Blang Mee	-	-	-	-	-
36	Matang Puntong	1	-	-	-	-
37	Lancang	-	-	-	-	-
38	Matang Ulim	-	-	-	-	-
39	Sawang	-	-	-	-	-
40	Blang Nibong	1	-	-	1	-
	Jumlah	13	4	2	1	0

Sumber : Koordinator Statistik Kecamatan

Tabel 4.2
Jumlah Sekolah Agama Menurut Tingkat Pendidikan
2021

Desa/ Gampong	MI	MTs	MA
(1)	(2)	(3)	(4)
1 Kitou	-	-	-
2 Paya Terbang	-	-	-
3 Tanjung Mesjid	-	-	-
4 Tanjung Awe	1	-	-
5 Tanjong Rengkam	-	-	-
6 Tanjung Hagu	-	-	-
7 Madan	-	-	-
8 Tanjung Baroh	-	-	-
9 Gampong Baro	-	-	-
10 Tanjong Kleng	-	-	-
11 Krueng Baro Lgh	-	-	-
12 Teupin Beulangan	-	-	-
13 Teupin Ara	-	-	-
14 Pusong	-	-	-
15 Mancang	1	1	1
16 Blang Kabu	-	-	-
17 Keude Geudong	-	-	-
18 Blang Peuria	-	-	-
19 Meunasah Asan	-	-	-
20 Murong	-	-	-
21 Pie	-	-	-

Lanjutan Tabel 4.2

	Desa/ Gampong	MI	MTs	MA
	(1)	(2)	(3)	(4)
22	Krueng Mate	-	-	-
23	Beuringen	-	1	1
24	Kuta Krueng	-	-	-
25	Kuta Glumpang	-	-	-
26	Meucat	-	-	-
27	Krueng Baro Blang Me	-	-	-
28	Ujong	-	-	-
29	Mesjid	-	-	-
30	Teungoh	-	-	-
31	Puuk	-	-	-
32	Pulo	-	-	-
33	Laga Baro	-	1	1
34	Matang Tunong	-	-	-
35	Keude Blang Mee	-	-	-
36	Matang Puntong	-	-	-
37	Lancang	-	-	-
38	Matang Ulim	-	-	-
39	Sawang	-	-	-
40	Blang Nibong	-	-	-
	Jumlah	2	3	3

Sumber : Koordinator Statistik Kecamatan

Tabel 4.3
Jumlah Guru dan Murid Sekolah Dasar (SD)
dan Madrasah Ibtidaiyah (MI)
2021

	Nama Sekolah	Jumlah Guru	Jumlah Murid
	(1)	(2)	(3)
1	SDN 1 Samudera	17	291
2	SDN 2 Samudera	19	300
3	SDN 3 Samudera	12	237
4	SDN 4 Samudera	9	50
5	SDN 5 Samudera	18	241
6	SDN 6 Samudera	11	132
7	SDN 7 Samudera	10	157
8	SDN 8 Samudera	17	193
9	SDN 9 Samudera	12	140
10	SDN 10 Samudera	10	104
11	SDN 11 Samudera	9	67
12	SDN 12 Samudera	17	325
13	SDN 13 Samudera	7	72
14	MIN 6 Aceh Utara	42	912
15	MIN 34 Aceh Utara	22	258
	Jumlah	232	3,479

Sumber : Koordinator Statistik Kecamatan
Kecamatan Samudera Dalam Angka 2022

Tabel 4.4
Jumlah Guru dan Murid Sekolah Menengah Pertama (SMP)
dan Madrasah Tsanawiyah (MTs)
2021

	Nama Sekolah	Jumlah Guru	Jumlah Murid
	(1)	(2)	(3)
1	SMPN 1 Samudera	31	326
2	SMPN 2 Samudera	20	105
3	SMPN 3 Samudera	31	138
4	SMP Perseneg 4 Samudera	14	36
5	SMPS Mubarak AL Waliyah	9	39
6	SMPS Uswatun Hasanah	14	279
7	SMPS Ratu Nahrisyah	5	16
8	MTsN 4 Aceh Utara	40	479
9	MTsS Samudera Pasee	0	0
10	MTsS Sultan Malikussaleh	13	39
11	MTsS Laga Baro	13	149
	Jumlah	190	1,606

Sumber : Koordinator Statistik Kecamatan

Tabel 4.5
 Jumlah Guru dan Murid Sekolah Menengah Atas (SMA),
 Sekolah Menengah Kejuruan (SMK) dan Madrasah Aliyah (MA)
 2021

	Nama Sekolah	Jumlah Guru	Jumlah Murid
	(1)	(2)	(3)
1	SMAN 1 Samudera	40	482
2	SMAS Uswatun Hasanah	17	234
3	SMK Mubarak Al-Waliyah	15	104
4	MAS Samudera	10	32
5	MAS Darul Muttaqin	13	118
	Jumlah	95	970

Sumber : Koordinator Statistik Kecamatan

Tabel 4.6
Jumlah Tenaga Pengajar Menurut Jenis Sekolah
2021

	Jenis Sekolah	Guru & Pegawai		Jumlah
		PNS	Bukan PNS	
	(1)	(2)	(3)	(4)
1	SD Negeri	101	67	168
2	SD Swasta	-	-	0
3	SMP Negeri	40	56	96
4	SMP Swasta	5	23	28
5	SMA Negeri	14	26	40
6	SMA Swasta	5	12	17
7	SMK Negeri	-	-	0
8	SMK Swasta	4	11	15
9	MI Negeri	44	23	67
10	MI Swasta	-	-	0
11	MTs Negeri	29	11	40
12	MTs Swasta	2	24	26
13	MA Negeri	-	-	0
14	MA Swasta	8	15	23

Sumber : Koordinator Statistik Kecamatan

Tabel 4.7
Jumlah Dayah/Pesantren dan Balai Pengajian Menurut Desa
2021

	Desa/ Gampong	Dayah/ Pesantren	Balai Pengajian			Jumlah
			Tipe A	Tipe B	Tipe C	
	(1)	(2)	(3)	(4)	(5)	(6)
1	Kitou	-	-	-	2	2
2	Paya Terbang	-	-	2	1	3
3	Tanjung Mesjid	1	2	-	1	3
4	Tanjung Awe	-	-	-	1	1
5	Tanjong Rengkam	-	1	1	-	2
6	Tanjung Hagu	-	-	-	4	4
7	Madan	-	1	3	1	5
8	Tanjung Baroh	-	-	1	2	3
9	Gampong Baro	-	-	-	1	1
10	Tanjong Kleng	-	-	1	1	2
11	Krueng Baro Lgh	-	-	1	-	1
12	Teupin Beulangan	1	-	1	-	1
13	Teupin Ara	-	1	-	-	1
14	Pusong	-	-	-	1	1
15	Mancang	-	-	1	-	1
16	Blang Kabu	-	-	1	3	4
17	Keude Geudong	-	1	1	2	4
18	Blang Peuria	-	-	1	4	5
19	Mns Asan	-	1	1	1	3
20	Murong	-	1	2	1	4
21	Pie	1	-	-	4	4

Lanjutan Tabel 4.7

	Desa/ Gampong	Dayah/ Pesantren	Balai Pengajian			Jumlah
			Tipe A	Tipe B	Tipe C	
	(1)	(2)	(3)	(4)	(5)	(6)
22	Krueng Mate	-	-	1	2	3
23	Beuringen	-	-	1	2	3
24	Kuta Krueng	-	1	2	2	5
25	Kuta Glumpang	-	1	1	5	7
26	Meucat	-	-	2	5	7
27	Krueng Baro Blang Me	-	-	-	1	1
28	Ujong	-	-	-	2	2
29	Mesjid	-	-	-	2	2
30	Teungoh	-	1	1	1	3
31	Puuk	-	-	-	3	3
32	Pulo	-	-	-	-	0
33	Laga Baro	1	2	1	2	5
34	Matang Tunong	-	-	-	1	1
35	Keude Blang Mee	-	1	-	1	2
36	Matang Puntong	1	-	1	6	7
37	Lancang	-	-	-	1	1
38	Matang Ulim	-	-	1	1	2
39	Sawang	1	1	3	1	5
40	Blang Nibong	-	1	1	2	4
	Jumlah	6	16	32	70	118

Sumber : Koordinator Statistik Kecamatan

Tabel 4.8
Jumlah Santri Dayah/Pesantren Menurut Jenis Kelamin
2021

	Nama <i>Dayah</i> / Pesantren	Santri		Jumlah
		Laki-laki	Perempuan	
	(1)	(2)	(3)	(4)
1	Baitul Huda	177	102	279
2	Majma'ul Fata	101	120	221
3	Darussa'adah	151	0	151
4	Darul Muttaqin Al-Hasany Alaziziyah	159	165	324
5	Al-Waliah	140	51	191
6	Raudhatul Islamiyah	34	85	119
	Jumlah	762	523	1,285

Sumber : Koordinator Statistik Kecamatan

Tabel 4.9
Jumlah Ustadz dan Ustadzah Dayah/Pesantren
2021

	Nama <i>Dayah</i> / Pesantren	Ustadz	Ustadzah	Jumlah
	(1)	(2)	(3)	(4)
1	Baitul Huda	5	22	27
2	Majma'ul Fata	16	7	23
3	Darussa'adah	14	0	14
4	Darul Muttaqin Al-Hasany Alaziziyah	14	0	14
5	Al-Waliah	12	8	20
6	Raudhatul Islamiyah	8	3	11
	Jumlah	69	40	109

Sumber : Koordinator Statistik Kecamatan

Tabel 4.10
Jumlah Sarana Ibadah Menurut Desa
2021

	Desa/ Gampong	Masjid	Meunasah	Mushalla	Tempat Ibadah Agama Lain
	(1)	(2)	(3)	(4)	(5)
1	Kitou	-	1	-	-
2	Paya Terbang	-	1	-	-
3	Tanjung Mesjid	1	1	-	-
4	Tanjung Awe	-	1	-	-
5	Tanjong Rengkam	-	1	-	-
6	Tanjung Hagu	-	1	-	-
7	Madan	1	1	-	-
8	Tanjung Baroh	-	1	-	-
9	Gampong Baro	-	1	-	-
10	Tanjong Kleng	-	1	-	-
11	Krueng Baro Lgh	-	1	-	-
12	Teupin Beulangan	-	1	-	-
13	Teupin Ara	-	1	-	-
14	Pusong	-	1	-	-
15	Mancang	1	1	-	-
16	Blang Kabu	-	1	-	-
17	Keude Geudong	-	1	2	-
18	Blang Peuria	-	1	-	-
19	Meunasah Asan	-	1	-	-
20	Murong	1	1	-	-
21	Pie	-	1	-	-

Lanjutan Tabel 4.10

	Desa/ Gampong	Masjid Meunasah Mushalla			Tempat Ibadah Agama Lain
		(1)	(2)	(3)	(4)
22	Krueng Mate	-	1	-	-
23	Beuringen	-	1	-	-
24	Kuta Krueng	1	1	-	-
25	Kuta Glumpang	-	1	-	-
26	Meucat	-	1	-	-
27	Krueng Baro Blang Me	-	1	-	-
28	Ujong	-	1	-	-
29	Mesjid	-	1	-	-
30	Teungoh	1	1	-	-
31	Puuk	-	1	-	-
32	Pulo	-	1	-	-
33	Laga Baro	-	1	-	-
34	Matang Tunong	-	1	-	-
35	Keude Blang Mee	-	1	-	-
36	Matang Puntong	1	1	-	-
37	Lancang	-	1	-	-
38	Matang Ulim	-	1	-	-
39	Sawang	1	1	-	-
40	Blang Nibong	-	1	-	-
Jumlah		8	40	2	-

Sumber : Koordinator Statistik Kecamatan

Tabel 4.11
Jumlah Sarana Pelayanan Kesehatan Utama
2021

Sarana Kesehatan		Jumlah
(1)		(2)
1	Rumah Sakit	-
2	Rumah Sakit Bersalin	-
3	Poliklinik/Balai Pengobatan	-
4	Puskesmas	1
5	Puskesmas Pembantu	5
6	Praktek Dokter	2
7	Praktek Bidan	4
8	Posyandu	40
9	Pos Kesehatan Desa (Poskesdes)	2
10	Pondok Bersalin Desa (Polindes)	27
11	Apotik	-
12	Toko Obat/Depot Obat	7

Sumber : Koordinator Statistik Kecamatan

Tabel 4.12
Jumlah Sarana Pelayanan Kesehatan Menurut Desa
2021

	Desa/ Gampong	Puskes mas	Pustu	Praktek Dokter	Posyandu	Polindes
	(1)	(2)	(3)	(4)	(5)	(6)
1	Kitou	-	-	-	1	-
2	Paya Terbang	-	-	-	1	-
3	Tanjung Mesjid	-	1	-	1	-
4	Tanjung Awe	-	-	-	1	-
5	Tanjong Rengkam	-	-	-	1	-
6	Tanjung Hagu	-	-	-	1	-
7	Madan	-	1	-	1	-
8	Tanjung Baroh	-	-	-	1	1
9	Gampong Baro	-	-	-	1	-
10	Tanjong Kleng	-	-	-	1	1
11	Krueng Baro Lgh	-	-	-	1	1
12	Teupin Beulangan	-	-	-	1	-
13	Teupin Ara	-	-	-	1	1
14	Pusong	-	-	-	1	-
15	Mancang	-	-	-	1	1
16	Blang Kabu	-	-	-	1	-
17	Keude Geudong	-	-	-	1	-
18	Blang Peuria	1	-	1	1	-
19	Meunasah Asan	-	-	-	1	1
20	Murong	-	-	-	1	1
21	Pie	-	-	-	1	-

Lanjutan Tabel 4.12

	Desa/ Gampong	Puskes mas	Pustu	Praktek Dokter	Posyandu	Polindes
	(1)	(2)	(3)	(4)	(5)	(6)
22	Krueng Mate	-	-	-	1	1
23	Beuringen	-	-	-	1	2
24	Kuta Krueng	-	1	-	1	1
25	Kuta Glumpang	-	-	-	1	2
26	Meucat	-	-	-	1	1
27	Krueng Baro Blang Me	-	-	-	1	1
28	Ujong	-	-	-	1	1
29	Mesjid	-	-	-	1	1
30	Teungoh	-	1	-	1	-
31	Puuk	-	-	-	1	2
32	Pulo	-	-	-	1	1
33	Laga Baro	-	-	-	1	1
34	Matang Tunong	-	-	-	1	-
35	Keude Blang Mee	-	-	-	1	-
36	Matang Puntong	-	-	-	1	1
37	Lancang	-	-	-	1	1
38	Matang Ulim	-	-	-	1	1
39	Sawang	-	1	-	1	1
40	Blang Nibong	-	-	-	1	1
	Jumlah	1	5	1	40	26

Sumber : Puskesmas

Tabel 4.13
Jumlah Tenaga Kesehatan Menurut Puskesmas/Pustu
2021

	Puskesmas/ Pustu	Dokter/SKM	Bidan	Perawat/ Mantri
	(1)	(2)	(3)	(4)
1	Pukesmas Samudera	11	-	-
2	Pustu Sawang	-	3	1
3	Pustu Madan	-	3	1
4	Pustu Teungoh	-	4	1
5	Pustu Kuta Krueng	-	4	-
6	Pustu Tanjong Masjid	-	4	-
	Jumlah	11	18	3

Sumber : Puskesmas

Tabel 4.14
Jumlah Tenaga Kesehatan Menurut Fungsi dan Jenisnya
2021

	Tenaga Kesehatan	Jenis Kelamin		Jumlah
		Laki-laki	Perempuan	
	(1)	(2)		
1	Dokter Umum	-	4	4
2	Dokter Gigi	-	1	1
3	Perawat/Mantri Kesehatan	4	21	25
4	Bidan	-	64	64
5	Asisten Apoteker	-	3	3
6	KESMAS (Kesehatan Masyarakat)	3	5	8
7	Kesling	-	3	3
8	Gizi	1	-	1
9	Rekam Medis	-	-	0
10	Non Kesehatan	1	2	3
		9	103	112

Sumber : Puskesmas

Tabel 4.15
 Jumlah Nikah, Talak, Cerai dan Rujuk yang Tercatat
 di Kantor Urusan Agama (KUA) Kecamatan Menurut Bulan
 2021

Bulan	Nikah	Talak	Cerai	Rujuk
(1)	(2)	(3)	(4)	(5)
Januari	12	-	-	-
Februari	16	-	-	-
Maret	16	-	-	-
April	2	-	-	-
Mei	21	-	-	-
Juni	15	-	-	-
Juli	30	-	-	-
Agustus	19	-	-	-
September	20	-	-	-
Oktober	18	-	-	-
November	8	-	-	-
Desember	23	-	-	-
Jumlah	200	-	-	-

Sumber : Kantor Urusan Agama

Tabel 4.16
Jumlah Rumah Tangga Menurut Alat Penerangan yang
Digunakan
2021

	Desa/ Gampong	Listrik	Bukan Listrik
	(1)	(2)	(3)
1	Kitou	166	-
2	Paya Terbang	134	-
3	Tanjung Mesjid	202	5
4	Tanjung Awe	187	-
5	Tanjong Rengkam	141	-
6	Tanjung Hagu	110	3
7	Madan	157	-
8	Tanjung Baroh	76	-
9	Gampong Baro	91	-
10	Tanjong Kleng	130	-
11	Krueng Baro Lgh	129	-
12	Teupin Beulangan	152	-
13	Teupin Ara	144	-
14	Pusong	106	-
15	Mancang	380	-
16	Blang Kabu	228	-
17	Keude Geudong	384	-
18	Blang Peuria	413	-
19	Meunasah Asan	237	4
20	Murong	219	-
21	Pie	184	-

Lanjutan Tabel 4.16

	Desa/ Gampong	Listrik	Bukan Listrik
	(1)	(2)	(3)
22	Krueng Mate	127	-
23	Beuringen	169	-
24	Kuta Krueng	261	-
25	Kuta Glumpang	380	-
26	Meucat	251	-
27	Krueng Baro Blang Me	82	-
28	Ujong	214	-
29	Mesjid	90	-
30	Teungoh	147	-
31	Puuk	203	-
32	Pulo	99	-
33	Laga Baro	101	-
34	Matang Tunong	104	-
35	Keude Blang Mee	88	-
36	Matang Puntong	291	6
37	Lancang	58	-
38	Matang Ulim	140	-
39	Sawang	378	2
40	Blang Nibong	299	-
	Jumlah	7,452	20

Sumber : Koordinator Statistik Kecamatan

Tabel 4.17
Jumlah Rumah Tangga Menurut Sumber Air Minum
2021

	Desa/ Gampong	PAM	Sumur	Sungai	Air Hujan
	(1)	(2)	(3)	(4)	(5)
1	Kitou	-	166	-	-
2	Paya Terbang	-	134	-	-
3	Tanjung Mesjid	-	207	-	-
4	Tanjung Awe	-	187	-	-
5	Tanjong Rengkam	-	141	-	-
6	Tanjung Hagu	-	113	-	-
7	Madan	-	157	-	-
8	Tanjung Baroh	-	76	-	-
9	Gampong Baro	-	91	-	-
10	Tanjong Kleng	-	130	-	-
11	Krueng Baro Lgh	-	129	-	-
12	Teupin Beulangan	-	152	-	-
13	Teupin Ara	40	104	-	-
14	Pusong	-	106	-	-
15	Mancang	137	243	-	-
16	Blang Kabu	31	197	-	-
17	Keude Geudong	246	138	-	-
18	Blang Peuria	138	275	-	-
19	Meunasah Asan	51	190	-	-
20	Murong	26	193	-	-
21	Pie	58	126	-	-

Lanjutan Tabel 4.17

	Desa/ Gampong	PAM	Sumur	Sungai	Air Hujan
	(1)	(2)	(3)	(4)	(5)
22	Krueng Mate	86	41	-	-
23	Beuringen	35	134	-	-
24	Kuta Krueng	51	210	-	-
25	Kuta Glumpang	164	216	-	-
26	Meucat	-	251	-	-
27	Krueng Baro Blang Me	-	82	-	-
28	Ujong	-	214	-	-
29	Mesjid	27	63	-	-
30	Teungoh	36	111	-	-
31	Puuk	-	203	-	-
32	Pulo	-	99	-	-
33	Laga Baro	-	101	-	-
34	Matang Tunong	-	104	-	-
35	Keude Blang Mee	-	88	-	-
36	Matang Puntong	-	297	-	-
37	Lancang	-	58	-	-
38	Matang Ulim	-	140	-	-
39	Sawang	-	380	-	-
40	Blang Nibong	-	299	-	-
	Jumlah	1,126	6,346	0	0

Sumber : Koordinator Statistik Kecamatan

Tabel 4.18
Jumlah Bangunan Tempat Tinggal Menurut Jenis Dinding Terluas
2021

	Desa/ Gampong	Permanen	Semi Permanen	Kayu/ Bambu	Jumlah
	(1)	(2)	(3)	(4)	(5)
1	Kitou	15	51	100	166
2	Paya Terbang	21	26	84	131
3	Tanjung Mesjid	42	21	147	210
4	Tanjung Awe	19	26	134	179
5	Tanjong Rengkam	24	21	98	143
6	Tanjung Hagu	10	31	77	118
7	Madan	24	45	81	150
8	Tanjung Baroh	9	23	41	73
9	Gampong Baro	10	15	67	92
10	Tanjong Kleng	19	22	89	130
11	Krueng Baro Lgh	14	13	100	127
12	Teupin Beulangan	16	44	84	144
13	Teupin Ara	16	25	90	131
14	Pusong	25	29	41	95
15	Mancang	187	80	103	370
16	Blang Kabu	78	100	46	224
17	Keude Geudong	114	97	160	371
18	Blang Peuria	231	130	47	408
19	Meunasah Asan	152	40	38	230
20	Murong	62	51	90	203
21	Pie	51	34	88	173

Lanjutan Tabel 4.18

	Desa/ Gampong	Permanen	Semi Permanen	Kayu/ Bambu	Jumlah
	(1)	(2)	(3)	(4)	(5)
22	Krueng Mate	87	8	28	123
23	Beuringen	99	23	30	152
24	Kuta Krueng	208	25	20	253
25	Kuta Glumpang	281	33	50	364
26	Meucat	133	38	77	248
27	Krueng Baro Blang Me	13	17	39	69
28	Ujong	130	22	41	193
29	Mesjid	19	16	48	83
30	Teungoh	64	23	56	143
31	Puuk	112	42	50	204
32	Pulo	11	20	44	75
33	Laga Baro	14	22	60	96
34	Matang Tunong	23	13	54	90
35	Keude Blang Mee	12	9	56	77
36	Matang Puntong	36	23	190	249
37	Lancang	21	12	24	57
38	Matang Ulim	67	24	44	135
39	Sawang	317	26	30	373
40	Blang Nibong	247	26	27	300
	Jumlah	3,033	1,346	2,773	7,152

Sumber : Koordinator Statistik Kecamatan

Tabel 4.19
Jumlah Sarana Olahraga Menurut Jenis Kegiatan
2021

	Desa/ Gampong	Sepak Bola	Bola Voli	Bulu Tangkis	Sepak Takraw
	(1)	(2)	(3)	(4)	(5)
1	Kitou	1	1	-	-
2	Paya Terbang	1	-	-	-
3	Tanjung Mesjid	-	-	-	-
4	Tanjung Awe	-	1	-	-
5	Tanjong Rengkam	1	-	-	-
6	Tanjung Hagu	-	-	-	-
7	Madan	-	1	-	-
8	Tanjung Baroh	-	1	-	-
9	Gampong Baro	-	-	-	-
10	Tanjong Kleng	1	-	-	-
11	Krueng Baro Lgh	-	1	-	-
12	Teupin Beulangan	1	1	-	-
13	Teupin Ara	1	-	-	-
14	Pusong	-	-	-	-
15	Mancang	-	1	-	-
16	Blang Kabu	1	-	-	-
17	Keude Geudong	1	1	-	-
18	Blang Peuria	-	1	1	-
19	Meunasah Asan	-	1	-	-
20	Murong	-	-	-	-
21	Pie	-	1	-	-

Lanjutan Tabel 4.19

	Desa/ Gampong	Sepak Bola	Bola Voli	Bulu Tangkis	Sepak Takraw
	(1)	(2)	(3)	(4)	(5)
22	Krueng Mate	-	1	-	-
23	Beuringen	1	1	-	-
24	Kuta Krueng	-	1	-	-
25	Kuta Glumpang	-	1	-	-
26	Meucat	-	1	-	-
27	Krueng Baro Blang Me	-	1	-	-
28	Ujong	-	1	-	-
29	Mesjid	-	1	-	-
30	Teungoh	-	1	-	-
31	Puuk	-	1	-	-
32	Pulo	1	-	-	-
33	Laga Baro	-	1	-	-
34	Matang Tunong	-	1	-	-
35	Keude Blang Mee	-	1	-	-
36	Matang Puntong	-	1	-	-
37	Lancang	-	1	-	-
38	Matang Ulim	-	1	-	-
39	Sawang	1	-	-	-
40	Blang Nibong	1	1	-	-
	Jumlah	12	28	-	-

Sumber : Koordinator Statistik Kecamatan

Bab 5

PERTANIAN

<https://acehutarakat.bps.go.id>



Tabel 5.1
Luas Lahan Sawah Menurut Jenis Pengairan
2021

Jenis Pengairan	LuasLahan (Ha)
(1)	(2)
1 Teknis	-
2 Setengah Teknis	875
3 Sederhana	-
4 Non PU	-
5 Tadah Hujan	128
Jumlah	1,003

Sumber : Mantri Tani

Tabel 5.2
Luas Tanam, Luas Panen, Produksi dan Produktivitas
2021

Jenis Tanaman	Luas Tanam (Ha)	Luas Panen (Ha)	Produksi (Ton)	Produktivitas (Kw/Ha)
(1)	(2)	(3)	(4)	(5)
1 Padi	0	0	0.00	0.00
2 Kedelai	0	0	0.00	0.00
3 Jagung	50	12	4.95	4.1
4 Kacang Tanah	1	1	0.00	0.00
5 Ubi Kayu	6	7	108.16	154.51
6 Ubi Jalar	8	8	18.49	23.11

Sumber : Koordinator Statistik Kecamatan

Tabel 5.3
Luas Tanam, Luas Panen, Produksi dan Produktivitas
2021

Jenis Tanaman	Luas Tanam (Ha)	Luas Panen (Ha)	Produksi (Ton)	Produktivitas (Kw/Ha)
(1)	(2)	(3)	(4)	(5)
1 Kacang Panjang	6	2	0.80	4.00
2 Cabe	2	2	7.20	36.00
3 Tomat	0	3	1.25	4.17
4 Terong	3	9	5.19	5.77
5 Ketimun	8	3	1.90	6.33
6 Bayam	4	8	10.90	13.63

Sumber : Koordinator Statistik Kecamatan

Tabel 5.4
Komposisi Tanaman, Produksi dan Produktivitas
2021

	Jenis Tanaman	Komposisi Tanaman Tahunan (Ha)				Produksi (Ton)	Produk- tivitas (Kg/Ha)
		TBM	TM	TR	Total		
	(1)	(2)	(3)	(4)	(5)	(6)	(7)
1	Cengkeh	-	-	-	-	-	-
2	Aren	-	11.0	1.0	12.0	9.0	-
3	Kelapa Dalam	33.0	908.0	-	941.0	636.0	-
4	Pala	-	-	-	-	-	-
5	Sagu	9.0	6.0	-	15.0	2.0	-
6	Karet	-	-	-	-	-	-
7	Kelapa Hibrida	-	-	-	-	-	-
8	Kelapa Sawit	-	18.0	-	18.0	252.0	-
9	Nilam	-	-	-	-	-	-
10	Kopi	-	4.0	-	4.0	2.0	-
11	Kapuk/Randu	-	9.0	1.0	10.0	9.0	-
12	Pinang	-	113.0	-	113.0	85.0	-
13	Kakao	-	107.0	20.0	127.0	45.0	-
14	Lada	-	-	-	-	-	-
15	Kemiri	-	-	-	-	-	-
16	Tebu	-	2.0	-	2.0	1.4	-

Sumber : Koordinator Statistik Kecamatan

Tabel 5.5
Populasi dan Pemotongan Ternak Besar,
Kecil dan Unggas
2021

Jenis Ternak	Populasi (Ekor)			Pemotongan (Ekor)		
	Jantan	Betina	Jumlah	Jantan	Betina	Jumlah
(1)	(2)	(3)	(4)	(5)	(6)	(7)
1 Sapi	1,266	2,201	3,467	428	76	504
2 Kerbau	32	65	97	51	26	77
3 Kambing	1,446	2,519	3,965			1,250
4 Domba	342	433	775			385
5 Ayam Buras			39,186			4,350
6 Ayam Pedaging			644,843			80,000
7 Ayam Petelur			920			2,300
8 Itik			27,050			1,525
9 Itik Manila			1,938			315

Sumber : Koordinator Statistik Kecamatan

Tabel 5.6
Jumlah Fasilitas dan Sarana Pertanian
2021

Fasilitas dan Sarana	Jumlah
(1)	(2)
1 Kilang Padi (aktif) :	
Kilang Padi Tetap	12
Kilang Padi Keliling	10
2 Pasar Hewan	-
3 Traktor/ <i>Hand Tractor</i>	47
4 Mesin Perontok Gabah	16
5 Rumah Potong Hewan (RPH)	-
6 Tempat Pelelangan Ikan (TPI)	-
7 Pangkalan Pendaratan Ikan (PPI)	1
8 Kapal Motor	199
9 Perahu Motor Tempel	-
10 Perahu Tanpa Motor	64

Sumber : Koordinator Statistik Kecamatan

Tabel 5.7
Produksi dan Nilai Produksi Hasil Perikanan Laut
Menurut Jenis Komoditi
2021

Jenis Komoditi	Jumlah Produksi (Ton)	Harga Rata-rata (RP)	Nilai Produksi (000 Rp)
(1)	(2)	(3)	(4)
1 Ikan	1,364	24,584	33,533,000
2 Udang	46.70	47,141	2,201,500
3 Binatang Berkulit Keras	63.30	44,913	2,843,000
4 Binatang Lunak	3.80	25,263	96,000
Jumlah	1,477.80		38,673,500

Sumber : Koordinator Statistik Kecamatan

Tabel 5.8
 Produksi dan Nilai Produksi Tambak
 Menurut Jenis Komoditi yang Dipelihara
 2021

Jenis Komoditi	Produksi (Ton)	Nilai Produksi (000 Rp)
(1)	(2)	(3)
1 Bandeng	58.53	995,010
2 Kerapu	20.87	834,800
3 Kakap	38.90	1,361,500
4 Mujair	88.55	1,593,900
5 Udang Windu	-	-
6 Udang Putih	-	-
7 Udang Api-api	-	-
8 Rebon	-	-
9 Kepiting	98.00	4,124,400
10 Lainnya	173.00	5,190,020
Jumlah	477.85	14,099,630

Sumber : Koordinator Statistik Kecamatan

Tabel 5.9
 Produksi dan Nilai Produksi Perikanan Air Tawar
 Menurut Jenis Ikan yang Dipelihara
 2021

Jenis Ikan	Produksi (Ton)	Nilai Produksi (000 Rp)
(1)	(2)	(3)
1 Mas	-	-
2 Mujair	-	-
3 Nila	3.99	71,820
4 Gurami	-	-
5 Betutu	-	-
6 Lele	15	225,000
7 Lainnya	81.44	1,465,920
Jumlah	100.43	1,762,740

Sumber : Koordinator Statistik Kecamatan

Tabel 5.10
Jumlah RTP/Perusahaan Perikanan Laut dan
Jumlah Perahu/Kapal Perikanan Menurut Kategori
2021

Kategori	Jumlah RTP	Jumlah Perahu/Kapal Perikanan
(1)	(2)	(3)
1 Tanpa Perahu	57	-
2 Perahu Tanpa Motor		
a. Jukung	18	23
b. Perahu Papan		
- Kecil	20	16
- Sedang	15	20
- Besar	14	22
3 Motor Tempel	-	-
4 Kapal Motor (Ukuran GT)		
a. < 5	98	195
b. 5 - 10	34	60
c. 10 - 20	-	-
d. 20 - 30	-	-
e. 30 - 50	-	-
f. 50 - 100	-	-
g. > 100	-	-
Jumlah	256	336

Sumber : Koordinator Statistik Kecamatan

Bab 6

PEREKONOMIAN



Tabel 6.1
Jenis Jalan Utama Desa

	Desa/ Gampong	Jenis Jalan Utama		
		Aspal	Diperkeras	Tanah
	(1)	(2)	(3)	(4)
1	Kitou	-	√	-
2	Paya Terbang	-	√	-
3	Tanjung Mesjid	√	-	-
4	Tanjung Awe	√	-	-
5	Tanjong Rengkam	√	-	-
6	Tanjung Hagu	√	-	-
7	Madan	√	-	-
8	Tanjung Baroh	-	√	-
9	Gampong Baro	√	-	-
10	Tanjong Kleng	√	-	-
11	Krueng Baro Lgh	-	√	-
12	Teupin Beulangan	-	√	-
13	Teupin Ara	-	√	-
14	Pusong	√	-	-
15	Mancang	√	-	-
16	Blang Kabu	√	-	-
17	Keude Geudong	√	-	-
18	Blang Peuria	√	-	-
19	Mns Asan	√	-	-
20	Murong	-	√	-
21	Pie	√	-	-

Lanjutan Tabel 6.1

	Desa/ Gampong	Jenis Jalan Utama		
		Aspal	Diperkeras	Tanah
	(1)	(2)	(3)	(4)
22	Krueng Mate	√	-	-
23	Beuringen	√	-	-
24	Kuta Krueng	√	-	-
25	Kuta Glumpang	√	-	-
26	Meucat	√	-	-
27	Krueng Baro Blang Me	-	√	-
28	Ujong	-	√	-
29	Mesjid	√	-	-
30	Teungoh	√	-	-
31	Puuk	√	-	-
32	Pulo	-	√	-
33	Laga Baro	-	√	-
34	Matang Tunong	-	√	-
35	Keude Blang Mee	√	-	-
36	Matang Puntong	-	√	-
37	Lancang	-	√	-
38	Matang Ulim	√	-	-
39	Sawang	√	-	-
40	Blang Nibong	√	-	-

Sumber : Koordinator Statistik Kecamatan

Tabel 6.2
Jumlah Pasar, Kios/Toko dan Kedai Makanan/Minuman
2021

	Desa/ Gampong	Pasar Dgn Bangunan		Kios/ Toko	Kedai Makan Minum
		Permanen	Tidak Permanen		
	(1)	(2)	(3)	(4)	(5)
1	Kitou	-	-	2	2
2	Paya Terbang	-	-	1	2
3	Tanjung Mesjid	1	-	34	7
4	Tanjung Awe	-	-	6	3
5	Tanjong Rengkam	-	-	1	-
6	Tanjung Hagu	-	-	2	1
7	Madan	-	-	1	1
8	Tanjung Baroh	-	-	-	-
9	Gampong Baro	-	-	2	1
10	Tanjong Kleng	-	-	2	-
11	Krueng Baro Lgh	-	-	3	-
12	Teupin Beulangan	-	-	3	1
13	Teupin Ara	-	-	4	-
14	Pusong	-	-	7	1
15	Mancang	-	-	21	9
16	Blang Kabu	-	-	2	1
17	Keude Geudong	-	1	401	18
18	Blang Peuria	-	-	30	12
19	Mns Asan	-	-	7	4
20	Murong	-	-	1	1
21	Pie	-	-	2	-

Lanjutan Tabel 6.2

	Desa/ Gampong	Pasar Dgn Bangunan		Kios/ Toko	Kedai Makan Minum
		Permanen	Tidak Permanen		
	(1)	(2)	(3)	(4)	(5)
22	Krueng Mate	-	-	3	2
23	Beuringen	-	-	6	1
24	Kuta Krueng	-	-	7	-
25	Kuta Glumpang	-	-	5	1
26	Meucat	-	-	4	2
27	Krueng Baro Blang Me	-	-	2	1
28	Ujong	-	-	1	-
29	Mesjid	-	-	2	2
30	Teungoh	-	-	3	-
31	Puuk	-	-	5	2
32	Pulo	-	-	3	-
33	Laga Baro	-	-	2	1
34	Matang Tunong	-	-	4	1
35	Keude Blang Mee	-	-	3	1
36	Matang Puntong	-	-	16	4
37	Lancang	-	-	1	-
38	Matang Ulim	-	-	3	2
39	Sawang	-	-	4	2
40	Blang Nibong	-	-	4	1
	Jumlah	1	1	610	87

Sumber : Koordinator Statistik Kecamatan
Kecamatan Samudera Dalam Angka 2022

Tabel 6.3
Jumlah Industri Kecil dan Rumah Tangga Menurut Jenis
2021

Desa/ Gampong	Jenis Industri				
	Makanan Minuman	Barang dari Logam	Anyaman	Kerajinan	Lainnya
(1)	(2)	(3)	(4)	(5)	(6)
1 Kitou	-	-	-	-	-
2 Paya Terbang	-	-	-	-	-
3 Tanjung Mesjid	-	1	-	-	-
4 Tanjung Awe	-	-	-	-	-
5 Tanjong Rengkam	1	-	-	-	-
6 Tanjung Hagu	-	-	-	-	-
7 Madan	-	-	-	-	-
8 Tanjung Baroh	-	-	-	-	-
9 Gampong Baro	1	-	-	-	-
10 Tanjong Kleng	-	-	-	-	-
11 Krueng Baro Lgh	-	-	-	-	-
12 Teupin Beulangan	-	-	-	-	-
13 Teupin Ara	1	-	-	-	-
14 Pusong	-	-	-	-	-
15 Mancang	1	-	-	1	2
16 Blang Kabu	-	-	-	-	-
17 Keude Geudong	9	4	-	-	2
18 Blang Peuria	1	1	-	-	1
19 Mns Asan	-	-	-	-	1
20 Murong	1	-	-	-	-
21 Pie	-	-	1	-	-

Lanjutan Tabel 6.3

Desa/ Gampong	Jenis Industri				
	Makanan Minuman	Barang dari Logam	Anyaman	Kerajinan	Lainnya
(1)	(2)	(3)	(4)	(5)	(6)
22 Krueng Mate	-	-	-	-	-
23 Beuringen	-	-	-	-	-
24 Kuta Krueng	-	-	-	-	-
25 Kuta Glumpang	1	-	-	-	-
26 Meucat	-	-	-	-	-
27 Krueng Baro Blang Me	-	-	-	-	-
28 Ujong	-	-	-	-	-
29 Mesjid	-	1	-	-	1
30 Teungoh	-	-	-	-	-
31 Puuk	-	-	-	-	-
32 Pulo	-	-	-	-	-
33 Laga Baro	-	-	-	-	-
34 Matang Tunong	-	-	-	-	-
35 Keude Blang Mee	-	-	-	-	-
36 Matang Puntong	-	1	-	-	-
37 Lancang	6	4	-	-	-
38 Matang Ulim	-	2	-	-	-
39 Sawang	-	1	-	-	-
40 Blang Nibong	-	-	-	-	-
Jumlah	22	15	1	1	7

Sumber : Koordinator Statistik Kecamatan

Tabel 6.4
Jumlah Kendaraan Angkutan Umum Menurut Jenis
2021

Jenis Kendaraan Angkutan Umum		Jumlah
(1)		(2)
1	Beca Barang Bermotor	19
2	Beca Barang Dayung	6
3	Beca Penumpang Bermotor	-
4	Beca Penumpang Dayung	-
5	Ojek Motor	36
6	Ojek Sepeda	-
7	Angkutan Kota	22
8	Angkutan Pedesaan	-
9	Truk/Pick Up	15

Sumber : Koordinator Statistik Kecamatan

Tabel 6.5
Jumlah Lembaga Keuangan dan Koperasi Menurut Desa
2021

	Desa/ Gampong	Lembaga Keuangan			
		Bank Syariah	BPR	KUD	Koperasi Non KUD
	(1)	(2)	(3)	(4)	(5)
1	Kitou	-	-	-	-
2	Paya Terbang	-	-	-	-
3	Tanjung Mesjid	-	-	-	-
4	Tanjung Awe	-	-	-	-
5	Tanjong Rengkam	-	-	-	-
6	Tanjung Hagu	-	-	-	-
7	Madan	-	-	-	-
8	Tanjung Baroh	-	-	-	-
9	Gampong Baro	-	-	-	-
10	Tanjong Kleng	-	-	-	-
11	Krueng Baro Lgh	-	-	-	-
12	Teupin Beulangan	-	-	-	-
13	Teupin Ara	-	-	-	-
14	Pusong	-	-	-	-
15	Mancang	-	-	-	-
16	Blang Kabu	-	-	-	-
17	Keude Geudong	1	-	-	-
18	Blang Peuria	-	-	-	1
19	Mns Asan	-	-	-	-
20	Murong	-	-	-	-
21	Pie	-	-	-	-

Lanjutan Tabel 6.5

	Desa/ Gampong	Lembaga Keuangan			
		Bank Syariah	BPR	KUD	Koperasi Non KUD
	(1)	(2)	(3)	(4)	(5)
22	Krueng Mate	-	-	-	-
23	Beuringen	-	-	-	1
24	Kuta Krueng	-	-	-	-
25	Kuta Glumpang	-	-	-	-
26	Meucat	-	-	-	-
27	Krueng Baro Blang Me	-	-	-	-
28	Ujong	-	-	-	-
29	Mesjid	-	-	-	-
30	Teungoh	-	-	-	-
31	Puuk	-	-	-	-
32	Pulo	-	-	-	-
33	Laga Baro	-	-	-	-
34	Matang Tunong	-	-	-	-
35	Keude Blang Mee	-	-	-	-
36	Matang Puntong	-	-	-	-
37	Lancang	-	-	-	-
38	Matang Ulim	-	-	-	-
39	Sawang	-	-	-	-
40	Blang Nibong	-	-	-	-
	Jumlah	1	0	-	2

Sumber : Koordinator Statistik Kecamatan

Kecamatan Samudera Dalam Angka 2022

Tabel 6.6
 Harga Eceran Beras Kampung dan Ikan di
 Ibukota Kecamatan Menurut Bulan
 2021

Bulan	Beras Kampung (Rp/Kg)		Ikan (Rp/Kg)	
	No. 1	No. 2	Tongkol	Bandeng
(1)	(2)	(3)	(4)	(5)
Januari	10,500	9,500	24,000	28,000
Februari	10,500	9,500	24,000	28,000
Maret	10,500	9,500	25,000	30,000
April	10,500	9,500	25,000	30,000
Mei	10,500	9,500	25,000	30,000
Juni	10,500	9,500	25,000	30,000
Juli	10,500	9,500	25,000	30,000
Agustus	10,500	9,500	25,000	30,000
September	10,500	9,500	25,000	30,000
Oktober	10,500	9,500	25,000	32,000
Nopember	10,500	9,500	26,000	32,000
Desember	10,500	9,500	27,000	32,000

Sumber : Koordinator Statistik Kecamatan

Tabel 6.7
 Harga Eceran Daging dan Telur di
 Ibukota Kecamatan Menurut Bulan
 2021

Bulan	Daging (Rp/Kg)		Telur (Rp/Butir)	
	Sapi	Ayam Ras	Ayam Ras	Ayam Kampung
(1)	(2)	(3)	(4)	(5)
Januari	150,000	26,000	1,500	2,500
Februari	150,000	26,000	1,500	2,500
Maret	150,000	26,000	1,500	2,500
April	170,000	28,000	1,500	2,500
Mei	170,000	28,000	1,500	2,500
Juni	155,000	26,000	1,500	2,500
Juli	155,000	26,000	1,500	2,500
Agustus	155,000	26,000	1,500	2,500
September	150,000	26,000	1,500	2,500
Oktober	150,000	26,000	1,500	2,500
Nopember	150,000	26,000	1,500	2,500
Desember	150,000	26,000	1,500	2,500

Sumber : Koordinator Statistik Kecamatan

Tabel 6.8
 Harga Eceran Gula Pasir, Garam Dapur dan Tepung Terigu di
 Ibukota Kecamatan Menurut Bulan
 2021

Bulan	Gula Pasir (Rp/Kg)	Garam Dapur (Rp/Bungkus)	Tepung Terigu (Rp/Kg)
(1)	(2)	(3)	(4)
Januari	15,000	5,000	8,500
Februari	15,000	5,000	8,500
Maret	16,000	5,000	9,000
April	18,000	6,000	9,500
Mei	17,000	6,000	9,500
Juni	17,000	5,000	9,000
Juli	16,000	5,000	9,000
Agustus	16,000	5,000	8,500
September	16,000	5,000	8,500
Oktober	16,000	5,000	8,500
Nopember	16,000	6,000	8,500
Desember	16,000	6,000	8,500

Sumber : Koordinator Statistik Kecamatan

Tabel 6.9
 Harga Eceran Minyak Goreng dan Minyak Tanah di
 Ibukota Kecamatan Menurut Bulan
 2021

Bulan	Minyak Goreng (Rp/Kg)		Minyak Tanah (Rp/Liter)
	Kelapa Sawit	Kelapa Rakyat	
(1)	(2)	(3)	(4)
Januari	15,000	-	11,000
Februari	15,000	-	11,000
Maret	17,000	-	11,000
April	19,000	-	11,000
Mei	19,000	-	11,000
Juni	19,000	-	11,000
Juli	18,000	-	11,000
Agustus	18,000	-	11,000
September	18,000	-	11,000
Oktober	17,000	-	11,000
Nopember	17,000	-	11,000
Desember	16,000	-	11,000

Sumber : Koordinator Statistik Kecamatan

Tabel 6.10
 Harga Komoditi Tanaman Bahan Makanan di
 Ibukota Kecamatan Menurut Bulan
 2021

Bulan	Gabah (Rp/Kg)	Jagung Pipilan (Rp/Kg)	Cabai Merah (Rp/Kg)
(1)	(2)	(3)	(4)
Januari	4,300	4,700	40,000
Februari	4,300	4,700	38,000
Maret	4,250	4,700	35,000
April	4,200	4,700	39,000
Mei	4,300	4,700	45,000
Juni	4,400	4,700	40,000
Juli	4,500	4,700	37,000
Agustus	4,600	4,700	35,000
September	4,500	4,700	36,000
Oktober	5,000	4,700	34,000
Nopember	5,000	4,750	48,000
Desember	4,800	47,500	51,000

Sumber : Koordinator Statistik Kecamatan

Tabel 6.11
 Harga Komoditi Tanaman Perkebunan di
 Ibukota Kecamatan Menurut Bulan
 2021

Bulan	Pinang (Rp/Kg)	Coklat Biji Kering (Rp/Kg)	Karet (Rp/Kg)	Kelapa Sawit (Rp/Kg)	Kelapa (Rp/Butir)
(1)	(2)	(3)	(4)	(5)	(6)
Januari	8,000	20,000	-	-	4,000
Februari	8,000	20,000	-	-	4,000
Maret	8,050	20,000	-	-	4,000
April	8,100	20,000	-	-	4,000
Mei	8,000	20,300	-	-	4,000
Juni	8,000	20,300	-	-	4,000
Juli	8,000	20,000	-	-	4,000
Agustus	8,000	20,000	-	-	4,000
September	8,000	20,000	-	-	4,000
Oktober	8,100	20,200	-	-	4,000
Nopember	8,100	20,200	-	-	4,000
Desember	8,100	20,500	-	-	4,000

Sumber : Koordinator Statistik Kecamatan

DATA

MENCERDASKAN BANGSA

- Enlighten The Nation -



Badan Pusat Statistik Kabupaten Aceh Utara

Jalan Banda Aceh - Medan km 295, 7 Desa Alue Drien No. 62 - Landing
Lhoksukon Barat | Telp/Fax. (0645) 8454005

E-mail : bps1111@bps.go.id | Website : acehutarakab.bps.go.id

