



Kecamatan Pogalan Dalam Angka 2008



BADAN PUSAT STATISTIK KABUPATEN TRENGGALEK
DAN BADAN PERENCANAAN PEMBANGUNAN KABUPATEN TRENGGALEK
CENTRAL BOARD OF STATISTICS TRENGGALEK REGENCY
AND DEVELOPMENT PLANNING BOARD OF TRENGGALEK REGENCY

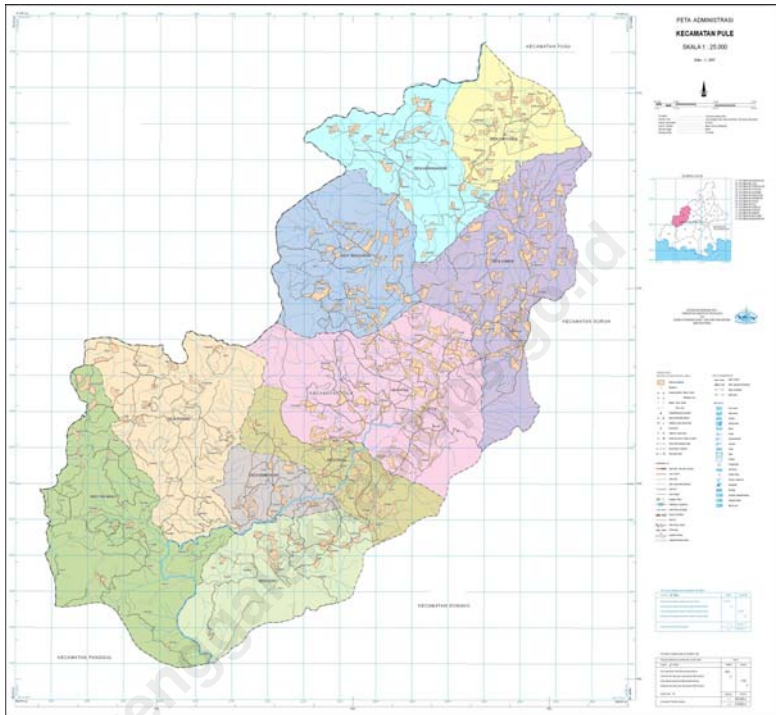
Katalogus Dalam Terbitan

KECAMATAN POGALAN DALAM ANGKA 2008

Nomor Publikasi : 35030.007
Katalog BPS : 1403.3503100
Ukuran Buku : 22 Cm x 15 Cm
Naskah : Koordinator Statistik Kecamatan
Pogalan
Tahun Terbit : 2008

Penyunting :
Seksi Integrasi Pengolahan dan Diseminasi Statistik
BPS Kabupaten Trenggalek

Diterbitkan Oleh :
Badan Pusat Statistik Kabupaten Trenggalek
dan Badan Perencanaan dan Pembangunan Kabupaten Trenggalek



Peta Wilayah Kecamatan Pule

KATA PENGANTAR

Kecamatan Pogalan Dalam Angka 2008 merupakan langkah awal dalam penyajian data sampai pada tingkat terkecil (*Small Area Statistics*). Penerbitan buku ini dimaksudkan untuk membantu memenuhi kebutuhan akan data statistik di tingkat kecamatan, untuk digunakan sebagai bahan perencanaan dan gambaran perkembangan pembangunan di wilayah Kecamatan Pogalan.

Kami menyadari bahwa dalam pengumpulan data, pengolahan data, dan penyajian data yang terdapat dalam buku ini masih banyak kelemahan dan kekurangan, untuk itu kami selalu mengharap saran kritik guna perbaikan dan penyempurnaan penerbitan selanjutnya.

Kepada semua pihak yang telah membantu dalam penerbitan buku ini kami ucapkan terima kasih. Semoga penerbitan buku **Kecamatan Pogalan Dalam Angka 2008** ini bermanfaat bagi kita semua.

Pogalan , Juli 2008

Koordinator Statistik Kecamatan Pogalan
Kabupaten Trenggalek

RAHMAD HIDAYAT, SSos.
NIP. 340015590

KATA SAMBUTAN

Dengan puji dan syukur kehadiran Tuhan Yang Maha Esa, yang telah memberikan rahmat, taufiq, dan hidayah-Nya sehingga buku **Kecamatan Pogalan Dalam Angka 2008** dapat diselesaikan. Tak lupa ucapan terima kasih kami sampaikan kepada para kepala dinas/instansi di kecamatan, kepala desa, kepala sekolah, dan semua pihak yang tidak dapat kami sebutkan satu persatu yang telah kerja sama dengan baik sehingga buku ini dapat disusun.

Buku ini berisi data potensi wilayah dan hasil hasil pembangunan di wilayah Kecamatan Pogalan sampai dengan akhir tahun 2007. Kami menyadari bahwa buku yang sederhana ini belum dapat memberikan kepuasan kepada semua pihak, namun demikian mudah-mudahan apa yang tersaji didalam buku ini dapat berguna bagi pengguna data yang berasal dari dinas/instansi, perorangan, pelajar, maupun masyarakat secara umum.

Demikian sambutan singkat kami, semoga bermanfaat.

Pogalan, Juli 2008
CAMAT POGALAN,

Drs.WIDARSONO, MM.
NIP. 510117041

DAFTAR ISI

1. KATA PENGANTAR	iii
2. SAMBUTAN	iv
3. DAFTAR ISI	v
4. DAFTAR GRAFIK	xii
5. BAB I KEADAAN GEOGRAFIS	
Tabel 1.1 Letak Geografis, Batas Wilayah/Daerah dan Luas Wilayah Tahun 2007.....	3
Tabel 1.2 Luas Wilayah dan Keterangan umum Menurut Desa Tahun 2007.....	4
Tabel 1.3 Lahan Menurut Desa dan Penggunaannya (Ha) Tahun 2007.....	5
Tabel 1.4 Nama dan Panjang Sungai Tahun 2007.....	8
Tabel 1.5 Bahan Tambang/Galian dan Jenis Tanah Tahun 2007.....	9
Tabel 1.6 Jumlah Hari Hujan dan Curah Hujan Tahun 2007.....	10
Tabel 1.7 Jumlah Sumber Air Menurut Penggunaan Tahun 2007.....	11
6. BAB II PEMERINTAHAN	
Tabel 2.1 Dusun, RW, RT Menurut Desa Tahun 2007.....	14
Tabel 2.2 Perangkat Menurut Desa dan Urusan Tahun 2007.....	15

Tabel 3.1	Penduduk Menurut Desa dan Jenis Kelamin ...	19
Tabel 3.2	Kepadatan Penduduk, Rumah Tangga Menurut Desa per Km ² Tahun 2007.....	20
Tabel 3.3	Penduduk Menurut Desa dan Kewarganegaraan Tahun 2007.....	21
Tabel 3.4	Penduduk Yang Lahir Menurut Jenis Kelamin, Per Desa Tahun 2007.....	22
Tabel 3.5	Penduduk Yang Mati Menurut Jenis Kelamin, Per Desa Tahun 2007.....	23
Tabel 3.6	Penduduk Yang Pindah Menurut Jenis Kelamin, Per Desa Tahun 2007.....	24
Tabel 3.7	Penduduk Yang datang Menurut Jenis Kelamin, Per Desa Tahun 2007.....	25
Tabel 3.8	Penduduk Menurut Kelompok Umur dan Jenis Kelamin, Per Desa Tahun 2007.....	26
Tabel 3.9	Jumlah kepala Keluarga Menurut Jenis Kelamin Tahun 2007.....	30
Tabel 3.10	Jumlah Kepala Keluarga Menurut Status Pekerjaan Tahun 2007.....	31
Tabel 3.11	Jumlah Kepala Keluarga Menurut Status Perkawinan Tahun 2007.....	32
Tabel 3.12	Jumlah Kepala Keluarga Menurut Status Pendidikan, Per Desa Tahun 2007.....	33

Tabel 4.1	Jumlah Sekolah/Lembaga Pendidikan, Per Desa Tahun 2007.....	36
Tabel 4.2	Jumlah TKA/TPA, Santri, Pengajar Menurut Jenis Kelamin dan Rombongan Belajar Per Desa Tahun 2007	38
Tabel 4.3	Jumlah TK, Murid Menurut Kelompok dan Pengajar Menurut Status, Per Desa Tahun 2007	39
Tabel 4.4	Jumlah RA/BA, Murid, pengajar Menurut Jenis Kelamin dan Tombongan Belajar Per Desa Tahun 2007	40
Tabel 4.5	Jumlah SSDN, Murid, Guru Menurut Jenis Kelamin dan Rombongan Belajar Per Desa Tahun 2007	41
Tabel 4.6	Jumlah MI, Murid Menurut Jenis Kelamin, Guru Menurut Status an Rombel, Per Desa Tahun 2007	42
Tabel 4.7	Jumlah SMPN, Murid Menurut Jenis Kelamin, per desa Tahun Pelajaran 2006/2007.....	43
Tabel 4.8	Jumlah SMPS, murid Menurut Jenis Kelamin, Per Desa Tahun Pelajaran 2006/2007.....	44
Tabel 4.9	Jumlah SMKN, Murid Menurut Jenis Kelamin, Per Desa Tahun Pelajaran 2006/2007.....	45
Tabel 4.10	Jumlah SMKS, Murid Menurut Jenis Kelamin, Per Desa Tahun Pelajaran 2006/2007	46

Tabel 4.11	Jumlah Fasilitas Kesehatan dan Tenaga Kesehatan Tahun 2007.....	47
Tabel 4.12	10 Besar Penyakit Terbanyak yang Tercatat di Puskesmas Menurut Jenis Penyakit Tahun 2007	48
Tabel 4.13	Peristiwa Nikah, Talak, Cerai dan Rujuk, Per Desa Tahun 2007	49
Tabel 4.14	Jumlah Tempat Ibadah, Per Desa Tahun 2007	50
Tabel 4.15	Jumlah Rumah Menurut Tingkat Kesehatan, Per Desa Tahun 2007.....	51
Tabel 4.16	Jumlah Jamban Keluarga, Tempat Pembuangan Sampah, MCK Umum, Per Desa Tahun 2007..	52
Tabel 4.17	Jumlah Wanita Usia Subur dan Pasangan Usia Subur Menurut Kelompok Umur, Per Desa Tahun 2007.....	53
Tabel 4.18	Jumlah Pasangan Usia Subur Menurut Keikutsetaan dalam ProgramKB, Per Desa Tahun 2007.....	54
Tabel 4.19	Jumlah Peserta KB Aktif Menurut Jenis Pelayanan, Per Desa Tahun 2007.....	55
Tabel 4.20	Hasil Pentahapan Keluarga Sejahtera, Per Desa Tahun 2007.....	57
Tabel 4.21	Jumlah Rumah Tangga Miskin Menurut Klasifikasi Miskin Tahun 2006	58
Tabel 4.22	Jumlah Anggota Rumah Tangga Miskin Menurut Klasifikasi Miskin Tahun 2006.....	59

9. BAB V PERTANIAN

Tabel 5.1	Luas Tanam dan Luas Panen Tanaman Padi Sawah, per Desa (Ha) Tahun 2007	62
Tabel 5.2	Luas Tanam dan Luas Panen Tanaman Padi Ladang, per Desa (Ha) Tahun 2007.....	63
Tabel 5.3	Luas Tanam dan Luas Panen Tanaman Jagung, per Desa (Ha) Tahun 2007.....	64
Tabel 5.4	Luas Tanam dan Luas Panen Tanaman Kedelai, per desa (Ha) Tahun 2007	65
Tabel 5.5	Luas Tanam dan Luas Panen Tanaman Kacang Tanah, per Desa (Ha) Tahun 2007	66
Tabel 5.6	Luas Tanam dan Luas Panen Tanaman Ubi Kayu, per Desa (Ha) Tahun 2007	67
Tabel 5.7	Hasil Ubinan dan Rata-rata Produksi per Hektar , Padi dan Palawija Tahun 2007	68

10 BAB VI EKONOMI

Tabel 6.1	Jumlah Usaha Menurut Kategori Lapangan Usaha Sensus Ekonomi Tahun 2006.....	72
Tabel 6.2	Jumlah usah Pertambangan /Penggalian, Per Desa Sensus Ekonomi Tahun 2006.....	73
Tabel 6.3	Jumlah Usaha Industri Pengolahan, Per Desa Sensus Ekonomi Tahun 2006	74
Tabel 6.4	Jumlah Usah Listrik, Gas dan Air, Per Desa Sensus Ekonomi Tahun 2006	75

Tabel 6.5	Jumlah Usaha Kontruksi, Per Desa Sensus Ekonomi Tahun 2006	76
Tabel 6.6	Jumlah usaha Perdagangan Besar dan Exceran, Per Desa Sensus Ekonomi Tahun 2006.....	77
Tabel 6.7	Jumlah Usah Penyediaan Akomodasi, Makanan dan Minuman, Per Desa Sensus Ekonomi Tahun 2006	78
Tabel 6.8	Jumlah Usaha Transportasi, Pergudangan dan Komunikasi, Per Desa Sensus Ekonomi Tahun 2006	79
Tabel 6.9	Jumlah Usaha Perantara Keuangan, Per Desa Sensus Ekonomi Tahun 2006.....	80
Tabel 6.10	Jumlah Usaha Real Estate, Usaha Persewaan dan Jasa Perusahaan, Per Desa Sensus Ekonomi Tahun 2006	81
Tabel 6.11	Jumlah Usaha Jasa Pendidikan, Per Desa Sensus Ekonomi Tahun 2006	82
Tabel 6.12	Jumlah Usaha Jasa Kesehatan dan Kegiatan Sosial, Per Desa Sensus Ekonomi Tahun 2006	83
Tabel 6.13	Jumlah Usaha Jasa Kemasyarakatan, Sosial Budaya, Per Desa Sensus Ekonomi Tahun 2006	84
Tabel 6.14	Jumlah Usaha Jasa Perseorangan yang Melayani Rumah Tangga, Per Desa Sensus Ekonomi Tahun 2006.....	85
Tabel 6.15	Penerimaah Pajak Bumi Bangunan, Per Desa Tahun 2007- 2008	86

Tabel 6.16 Harga Yang Diterima Petani Beberapa Jenis
Komoditi Akhir Tahun 200687

<http://trenggalekkab.bps.go.id>

DAFTAR GRAFIK

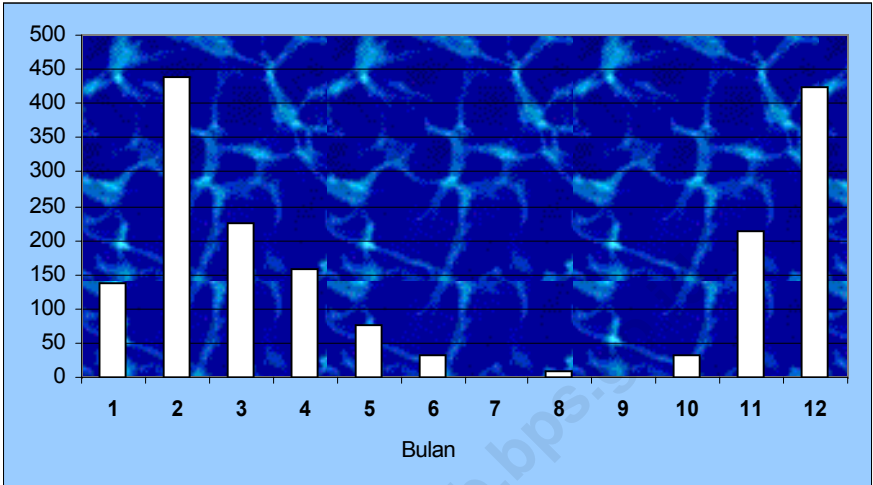
Grafik 1.	Curah Hujan Per Bulan	2
Grafik 2.	Hari Hujan Per Bulan.....	2
Grafik 3.	Jumlah Perangkat Desa Dan Dusun.....	13
Grafik 4.	Jumlah RT Dan RW	13
Grafik 5.	Jumlah Rumah Tangga Dan Penduduk Per Desa.....	18
Grafik 6.	Jumlah Penduduk Per Desa Menurut Jenis Kelamin...	18
Grafik 7.	Persentase Rumah Tangga Miskin di Kecamatan Pogalan	35
Grafik 8.	Jumlah Rumah Tangga Miskin per Desa	35
Grafik 9.	Luas Panen Tanaman Padi Sawah (Ha)	61
Grafik 10.	Luas Panen Tanaman Ubi Kayu (Ha)	61
Grafik 11.	Persentase Usaha Perdagangan di Kecamatan Pogalan 71	
Grafik 12.	Persentase Usaha Menurut Lapangan Usaha.....	71

1

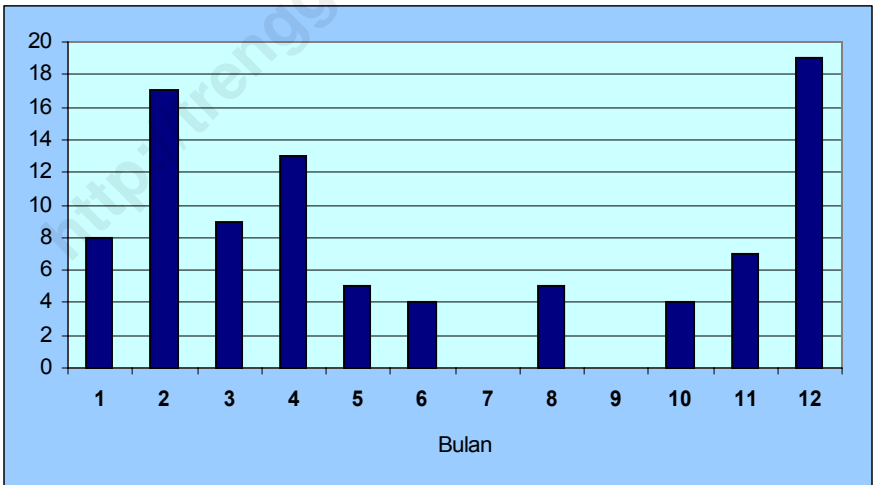
KEADAAN GEOGRAFIS

<http://trenggalekpub.bps.go.id>

Grafik 1. Jumlah Curah Hujan (mm), 2007



Grafik 2. Jumlah Hari Hujan (hari), 2007



Tabel 1.1
Letak Geografis, Batas Wilayah/Daerah dan Luas Wilayah
Tahun 2007

A. Letak Geografis

Bujur Timur	:	111 24' dan 112 1'
Lintang Selatan	:	7 53' dan 8 34'
Ketinggian dari permukaan laut	:	89,28 meter

B. Batas Wilayah/Daerah

Utara	:	Kabupaten Tulungagung
Timur	:	Kecamatan Durenan
Selatan	:	Kecamatan Gandusari
Barat	:	Kecamatan Trenggalek

C. Luas Wilayah : 47,34 Km²

Sumber : Monografi

Tabel 1.2
Luas Wilayah dan Keterangan Umum Menurut Desa
Tahun 2007

Desa	Luas Wilayah		Jarak Ke Ibukota Kecamatan (Km)	Status	
	Km ²	% thd Kec.		Desa	Kelurahan
(1)	(2)	(3)	(4)	(5)	(6)
001 Ngadirejo	3,97	0,08	7	√	-
002 Kedunglurah	4,13	0,09	3	√	-
003 Bendorejo	5,95	0,13	0,5	√	-
004 Wonocoyo	3,24	0,07	4	√	-
005 Ngetal	2,88	0,06	1,5	√	-
006 Ngadirenggo	5,37	0,11	2,5	√	-
007 Gembleb	6,94	0,15	4	√	-
008 Ngulanwetan	7,92	0,17	5	√	-
009 Ngulankulon	2,32	0,05	4	√	-
010 Pogalan	4,62	0,1	4	√	-
Jumlah	47,34	100	-	10	-

Sumber : Monografi

Tabel 1.3.
Lahan Menurut Desa dan Penggunaannya (Ha)
Tahun 2007

Desa	Tanah Sawah				Jumlah
	Pengairan Teknis	Pengairan 1/2 Teknis	Pengairan Sederhana	Tadah Hujan	
(1)	(2)	(3)	(4)	(5)	(6)
001 Ngadirejo	133	-	-	-	133
002 Kedunglurah	103	-	-	-	103
003 Bendorejo	98	-	-	-	98
004 Wonocoyo	58	-	-	38	96
005 Ngetal	116	-	-	-	116
006 Ngadirenggo	181	-	-	-	181
007 Gembleb	98	-	33	-	131
008 Ngulanwetan	-	14	96	53	163
009 Ngulankulon	24	20	-	-	44
010 Pogalan	40	-	-	-	40
Jumlah	851	34	129	91	1105

Sumber : KSK/Mantan/Pengairan Kecamatan

Lanjutan Tabel 1.3

Desa	Tanah Kering			Jumlah
	Pekarangan Bangunan & Lainnya	Tegal/ Ladang	Hutan Negara	
(1)	(7)	(8)	(9)	(11)
001 Ngadirejo	87	117	60	264
002 Kedunglurah	172	118	20	310
003 Bendorejo	312	35	150	497
004 Wonocoyo	109	69	50	228
005 Ngetal	96	71	5	172
006 Ngadirenggo	194	102	60	356
007 Gembleb	242	231	90	563
008 Ngulanwetan	110	91	428	629
009 Ngulankulon	117	66	5	188
010 Pogalan	63	150	209	422
Jumlah	1502	1050	1077	3629

Sumber : KSK/Mantan/Pengairan Kecamatan

Lanjutan tabel 1.3.

Desa	Tanah Sawah	Tanah Kering	Jumlah
(1)	(6)	(11)	(12)
001 Ngadirejo	133	264	397
002 Kedunglurah	103	310	413
003 Bendorejo	98	497	595
004 Wonocoyo	96	228	324
005 Ngetal	116	172	288
006 Ngadirenggo	181	356	537
007 Gembleb	131	563	694
008 Ngulanwetan	163	629	792
009 Ngulankulon	44	188	232
010 Pogalan	40	422	462
Jumlah	1105	3629	4734

Sumber : KSK/Mantan/Pengairan Kecamatan

Tabel 1.4
 Nama dan Panjang Sungai
 Tahun 2007

Desa	Nama Sungai	Panjang (Km)
(1)	(2)	(3)
001 Ngadirejo	Parit raya	1,5
002 Kedunglurah	Ngasinan	1,5
003 Bendorejo	Ngasinan	1,5
004 Wonocoyo	Parit raya	1
005 Ngetal	-	-
006 Ngadirenggo	Ngasinan	1
007 Gembleb	Klitik	3
008 Ngulanwetan	Klitik	2
009 Ngulankulon	-	-
010 Pogalan	Sukun	2

Sumber : Pengairan Kecamatan

Tabel 1.5
Bahan Tambang/Galian dan Jenis Tanah
Tahun 2007

Desa	Jenis Tambang/Galian				Jenis Tanah
	Tanah Liat	Batu Marmer	Tanah Cadas	Pasir	
(1)	(2)	(3)	(4)	(5)	(6)
001 Ngadirejo	√	√	-	-	Entisua/Inceptisol
002 Kedunglurah	-	-	-	-	Entisua/Inceptisol
003 Bendorejo	-	-	-	√	Entisua/Inceptisol
004 Wonocoyo	-	-	-	-	Entisua/Inceptisol
005 Ngetal	-	-	-	-	Entisua/Inceptisol
006 Ngadirenggo	-	-	-	√	Entisua/Inceptisol
007 Gembleb	√	-	-	-	Entisua/Inceptisol
008 Ngulanwetan	√	-	√	-	Entisua/Inceptisol
009 Ngulankulon	√	-	-	-	Entisua/Inceptisol
010 Pogalan	-	-	-	√	Entisua/Inceptisol

Sumber : Monografi Desa

Tabel 1.6
Jumlah Hari Hujan dan Curah Hujan
Tahun 2007

Bulan	Hari Hujan (Hari)	Curah Hujan (mm)
(1)	(2)	(3)
01 Januari	8	136
02 Pebruari	17	438
03 Maret	9	225
04 April	13	157
05 Mei	5	77
06 Juni	4	32
07 Juli	0	0
08 Agustus	5	9
09 September	0	0
10 Oktober	4	32
11 Nopember	7	214
12 Desember	19	424
Tahun 2007	91	1744
Tahun 2006	60	1025

Sumber : Pengairan Kecamatan

Tabel 1.7
Jumlah Sumber Air Menurut Penggunaan
Tahun 2007

Desa	Irigasi	Air Minum	Irigasi dan Air Minum	Jumlah
(1)	(2)	(3)	(4)	(5)
001 Ngadirejo	-	-	-	-
002 Kedunglurah	-	-	-	-
003 Bendorejo	-	-	-	-
004 Wonocoyo	-	-	-	-
005 Ngetal	-	-	-	-
006 Ngadirenggo	-	-	-	-
007 Gembleb	1	-	-	1
008 Ngulanwetan	5	-	-	5
009 Ngulankulon	-	-	-	-
010 Pogalan	-	-	-	-
Jumlah	6	-	-	6

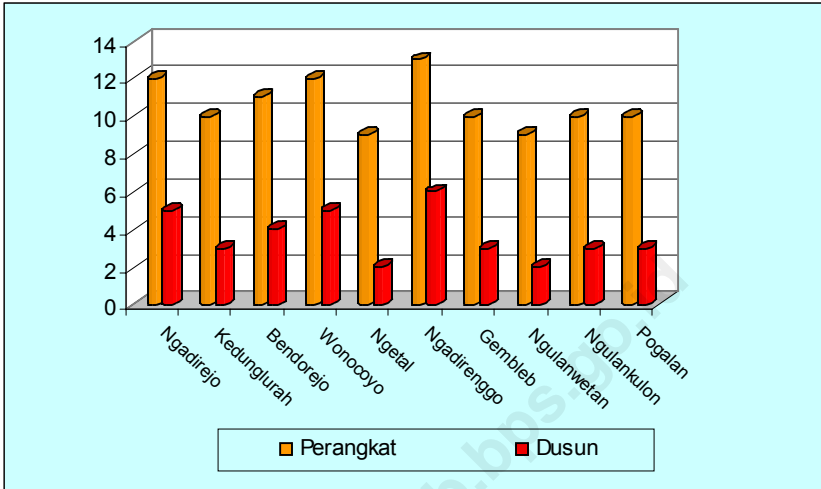
Sumber : Pengairan Kecamatan

2

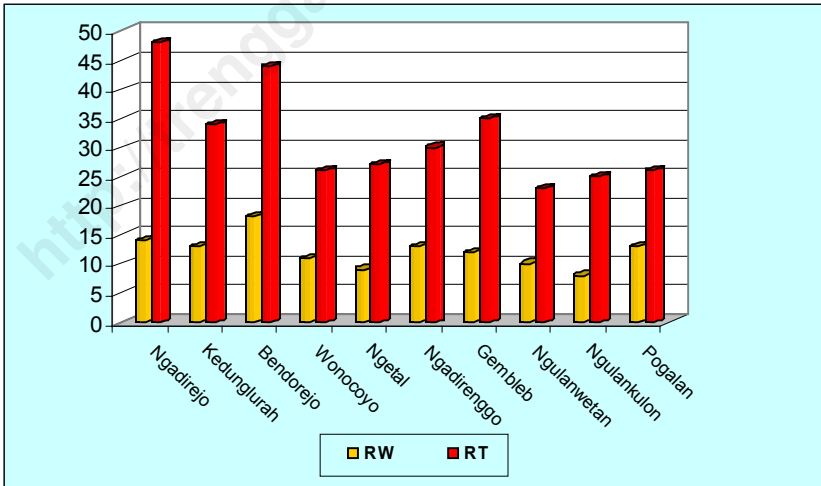
Pemerintahan

<http://trenggalemb.bps.go.id>

Grifik 3. Jumlah Perangkat Desa dan Dusun, 2007



Grifik 4. Jumlah RT dan RW, 2007



Tabel 2.1
Dusun, RW, RT Menurut Desa
Tahun 2007

Desa	Dusun	RW	RT
(1)	(2)	(3)	(4)
001 Ngadirejo	5	14	48
002 Kedunglurah	3	13	34
003 Bendorejo	4	18	44
004 Wonocoyo	5	11	26
005 Ngetal	2	9	27
006 Ngadirenggo	6	13	30
007 Gembleb	3	12	35
008 Ngulanwetan	2	10	23
009 Ngulankulon	3	8	25
010 Pogalan	3	13	26
Jumlah	36	121	318

Sumber : Monografi

Tabel 2.2
Perangkat Menurut Desa dan Urusan
Tahun 2007

Desa	Kades	Sekdes	Kasun
(1)	(2)	(3)	(4)
001 Ngadirejo	1	1	5
002 Kedunglurah	1	1	3
003 Bendorejo	1	1	4
004 Wonocoyo	1	1	5
005 Ngetal	1	1	2
006 Ngadirenggo	1	1	6
007 Gembleb	1	1	3
008 Ngulanwetan	1	1	2
009 Ngulankulon	1	1	3
010 Pogalan	1	1	3
Jumlah	10	10	36

Sumber : Monografi

Lanjutan tabel 2.2.

Desa	Pemerintah	Ekonomi/Pemba ngunan	Umum	Kesra	Keuangan
(1)	(5)	(6)	(7)	(8)	(9)
001 Ngadirejo	1	1	1	1	1
002 Kedunglurah	1	1	1	1	1
003 Bendorejo	1	1	1	1	1
004 Wonocoyo	1	1	1	1	1
005 Ngetal	1	1	1	1	1
006 Ngadirenggo	1	1	1	1	1
007 Gembleb	1	1	1	1	1
008 Ngulanwetan	1	1	1	1	1
009 Ngulankulon	1	1	1	1	1
010 Pogalan	1	1	1	1	1
Jumlah	10	10	10	10	10

Sumber : Monografi

3

Penduduk

<http://trenggalemb.go.id>

Tabel 3.1
Penduduk Menurut Desa dan Jenis Kelamin
Tahun 2007

Desa	laki-laki	Perempuan	Jumlah	Sex Rasio kol (2) : kol (3) X 100%
(1)	(2)	(3)	(4)	(5)
001 Ngadirejo	2812	2516	5328	112,5
002 Kedunglurah	2237	2167	4404	103,9
003 Bendorejo	3566	3795	7361	94,6
004 Wonocoyo	1715	1649	3364	104,7
005 Ngetal	1827	1808	3635	101,7
006 Ngadirenggo	3267	3354	6621	98
007 Gembleb	2269	2555	4824	89,4
008 Ngulanwetan	1853	1794	3647	103,9
009 Ngulankulon	1850	1727	3577	107,8
010 Pogalan	2277	2260	4537	101,4
Tahun 2007	23673	23625	47298	100,9

Sumber : PLKB

Tabel 3.2
Kepadatan Penduduk, Rumah Tangga Menurut Desa per Km²
Tahun 2007

Desa	Luas Wilayah (Km ²)	Penduduk	Kepadatan Penduduk kol (3) : kol (2)	Rumah Tangga	Kepadatan Rumah Tangga kol (5) : kol (2)
(1)	(2)	(3)	(4)	(5)	(6)
001 Ngadirejo	3,97	5328	1337	1375	346
002 Kedunglurah	4,13	4404	1062	1135	274
003 Bendorejo	5,95	7361	1232	1945	326
004 Wonocoyo	3,24	3364	1034	1020	314
005 Ngetal	2,88	3635	1257	1026	356
006 Ngadirenggo	5,37	6621	1228	1797	334
007 Gembleb	6,94	4824	692	1395	201
008 Ngulanwetan	7,92	3647	458	778	98
009 Ngulankulon	2,32	3577	1535	985	424
010 Pogalan	4,62	4537	978	1444	312
Tahun 2007	47,34	47298	995	12900	272

Sumber : PLKB

Tabel 3.3
Penduduk Menurut Desa dan Kewarganegaraan
Tahun 2007

Desa	WNI		WNA		WNI + WNA	
	L	P	L	P	L	P
(1)	(2)	(3)	(4)	(5)	(6)	(7)
001 Ngadirejo	2812	2516	-	-	2812	2516
002 Kedunglurah	2237	2167	-	-	2237	2167
003 Bendorejo	3566	3795	-	-	3566	3795
004 Wonocoyo	1715	1649	-	-	1715	1649
005 Ngetal	1827	1808	-	-	1827	1808
006 Ngadirenggo	3267	3354	-	-	3267	3354
007 Gembleb	2269	2555	-	-	2269	2555
008 Ngulanwetan	1853	1794	-	-	1853	1794
009 Ngulankulon	1850	1727	-	-	1850	1727
010 Pogalan	2277	2260	-	-	2277	2260
Tahun 2007	23673	23625	-	-	23673	23625

Sumber : PLKB

Tabel 3.4
Penduduk Yang Lahir Menurut Jenis Kelamin, Per Desa
Tahun 2007

Desa	laki-laki	Perempuan	Jumlah
(1)	(2)	(3)	(4)
001 Ngadirejo	15	11	26
002 Kedunglurah	5	6	11
003 Bendorejo	4	9	13
004 Wonocoyo	6	6	12
005 Ngetal	13	13	26
006 Ngadirenggo	17	15	32
007 Gembleb	19	13	32
008 Ngulanwetan	17	13	30
009 Ngulankulon	11	13	24
010 Pogalan	22	23	45
Tahun 2007	129	122	251

Sumber : PLKB

Tabel 3.5
Penduduk Yang Mati Menurut Jenis Kelamin, Per Desa
Tahun 2007

Desa	laki-laki	Perempuan	Jumlah
(1)	(2)	(3)	(4)
001 Ngadirejo	6	8	14
002 Kedunglurah	4	4	8
003 Bendorejo	5	8	13
004 Wonocoyo	5	4	9
005 Ngetal	12	10	22
006 Ngadirenggo	13	12	25
007 Gembleb	12	13	25
008 Ngulanwetan	13	13	26
009 Ngulankulon	4	3	7
010 Pogalan	13	15	28
Tahun 2007	87	90	177

Sumber : PLKB

Tabel 3.6
Penduduk Yang Pindah Menurut Jenis Kelamin, Per Desa
Tahun 2007

Desa	laki-laki	Perempuan	Jumlah
(1)	(2)	(3)	(4)
001 Ngadirejo	7	6	13
002 Kedunglurah	4	1	5
003 Bendorejo	3	2	5
004 Wonocoyo	4	1	5
005 Ngetal	3	2	5
006 Ngadirenggo	5	1	6
007 Gembleb	7	2	9
008 Ngulanwetan	5	5	10
009 Ngulankulon	3	1	4
010 Pogalan	8	1	9
Tahun 2007	49	22	71

Sumber : PLKB

Tabel 3.7
Penduduk Yang Datang Menurut Jenis Kelamin, Per Desa
Tahun 2007

Desa	laki-laki	Perempuan	Jumlah
(1)	(2)	(3)	(4)
001 Ngadirejo	9	6	15
002 Kedunglurah			0
003 Bendorejo	2		2
004 Wonocoyo	8	3	11
005 Ngetal	2	3	5
006 Ngadirenggo	5	1	6
007 Gembleb	8	2	10
008 Ngulanwetan	4	1	5
009 Ngulankulon	4		4
010 Pogalan	8	1	9
Tahun 2007	50	17	67

Sumber : PLKB

Tabel 3.8
Penduduk Menurut Kelompok Umur dan Jenis Kelamin, Per Desa
Tahun 2007

Desa	0 - 4		5 - 9		10 - 14		15 - 19	
	L	P	L	P	L	P	L	P
(1)	(2)	(3)	(4)	(5)	(6)	(7)	(8)	(9)
001 Ngadirejo	231	195	250	207	264	216	276	217
002 Kedunglurah	184	168	199	178	210	186	220	187
003 Bendorejo	286	295	294	290	306	312	422	390
004 Wonocoyo	141	127	152	135	161	141	168	142
005 Ngetal	150	140	162	148	171	155	179	156
006 Ngadirenggo	269	260	291	276	307	287	321	290
007 Gembleb	186	198	202	210	213	219	223	221
008 Ngulanwetan	152	139	165	147	174	154	182	155
009 Ngulankulon	152	133	165	142	173	148	182	149
010 Pogalan	187	175	203	186	214	194	224	195
Tahun 2007	1938	1830	2083	1919	2193	2012	2397	2102

Sumber : KSK (Proyeksi SP 2000)

Lanjutan Tabel 3.8

Desa	20 - 24		25 - 29		30 - 34		35 - 39	
	L	P	L	P	L	P	L	P
(1)	(10)	(11)	(12)	(13)	(14)	(15)	(16)	(17)
001 Ngadirejo	198	184	219	209	227	211	226	202
002 Kedunglurah	157	158	174	180	181	181	180	174
003 Bendorejo	292	284	285	311	277	319	280	309
004 Wonocoyo	120	120	133	137	139	138	138	132
005 Ngetal	128	132	142	150	148	151	147	145
006 Ngadirenggo	230	246	255	278	264	281	263	270
007 Gembleb	159	187	177	212	184	214	183	205
008 Ngulanwetan	130	131	144	149	150	150	149	144
009 Ngulankulon	130	126	144	143	150	144	149	139
010 Pogalan	160	165	177	187	184	189	183	182
Tahun 2007	1704	1733	1850	1956	1904	1978	1898	1902

Sumber : KSK (Proyeksi SP 2000)

Lanjutan Tabel 3.8

Desa	40 - 44		45 - 49		50 - 54		55 - 59	
	L	P	L	P	L	P	L	P
(1)	(18)	(19)	(20)	(21)	(22)	(23)	(24)	(25)
001 Ngadirejo	201	175	169	144	131	119	115	103
002 Kedunglurah	160	151	135	124	104	103	92	89
003 Bendorejo	247	262	218	217	161	165	135	147
004 Wonocoyo	122	115	103	84	80	78	70	67
005 Ngetal	130	126	110	103	85	86	75	74
006 Ngadirenggo	234	234	197	192	152	159	134	138
007 Gembleb	162	178	137	146	105	121	93	105
008 Ngulanwetan	132	125	111	103	86	85	76	73
009 Ngulankulon	132	120	111	99	86	82	76	71
010 Pogalan	163	158	137	129	106	107	93	93
Tahun 2007	1683	1644	1428	1341	1096	1105	959	960

Sumber : KSK (Proyeksi SP 2000)

Lanjutan Tabel 3.8

Desa	60 - 64		65 - 69		70 - 74		75 +	
	L	P	L	P	L	P	L	P
(1)	(26)	(27)	(28)	(29)	(30)	(31)	(32)	(33)
001 Ngadirejo	101	103	76	78	60	60	68	93
002 Kedunglurah	80	89	60	67	48	52	53	80
003 Bendorejo	120	156	89	122	72	89	82	127
004 Wonocoyo	61	67	46	51	37	39	44	76
005 Ngetal	65	74	49	56	39	43	47	69
006 Ngadirenggo	117	137	88	104	70	81	75	121
007 Gembleb	81	105	61	79	49	61	54	94
008 Ngulanwetan	66	73	50	55	40	43	46	68
009 Ngulankulon	66	71	50	53	39	41	45	66
010 Pogalan	82	92	61	70	49	54	54	84
Tahun 2007	839	967	630	735	503	563	568	878

Sumber : KSK (Proyeksi SP 2000)

Tabel 3.9
 Jumlah kepala Keluarga menurut Jenis kelamin
 Tahun 2007

Desa	Laki-Laki	Perempuan	Jumlah
(1)	(2)	(3)	(4)
001 Ngadirejo	1285	209	1494
002 Kedunglurah	1117	181	1298
003 Bendorejo	1846	405	2251
004 Wonocoyo	935	177	1112
005 Ngetal	874	260	1134
006 Ngadirenggo	1824	248	2072
007 Gembleb	1226	251	1477
008 Ngulanwetan	806	165	971
009 Ngulankulon	857	175	1032
010 Pogalan	1215	266	1481
Jumlah	11985	2337	14322

Sumber : PLKB (Pendataan Keluarga)

Tabel 3.10
Jumlah kepala Keluarga menurut Status Pekerjaan
Tahun 2007

Desa	Bekerja	Tidak Bekerja	Jumlah
(1)	(2)	(3)	(4)
001 Ngadirejo	1192	302	1494
002 Kedunglurah	1087	211	1298
003 Bendorejo	1902	349	2251
004 Wonocoyo	810	302	1112
005 Ngetal	798	336	1134
006 Ngadirenggo	1886	186	2072
007 Gembleb	1165	312	1477
008 Ngulanwetan	820	151	971
009 Ngulankulon	848	184	1032
010 Pogalan	1161	320	1481
Jumlah	11669	2653	14322

Sumber : PLKB (Pendataan Keluarga)

Tabel 3.11
Jumlah kepala Keluarga menurut Status Perkawinan
Tahun 2007

Desa	Kawin	Duda / Janda / Belum Kawin	Jumlah
(1)	(2)	(3)	(4)
001 Ngadirejo	1239	255	1494
002 Kedunglurah	1072	226	1298
003 Bendorejo	1806	445	2251
004 Wonocoyo	950	162	1112
005 Ngetal	948	186	1134
006 Ngadirenggo	1678	394	2072
007 Gembleb	1226	251	1477
008 Ngulanwetan	831	140	971
009 Ngulankulon	844	188	1032
010 Pogalan	1261	220	1481
Jumlah	11855	2467	14322

Sumber : PLKB (Pendataan Keluarga)

Tabel 3.12
Jumlah kepala Keluarga menurut Status Pendidikan, Per Desa
Tahun 2007

Desa	Tidak Tamat SD	Tamat SD - SLTP	Tamat SLTA	Tamat AK / PT	Jumlah
(1)	(2)	(3)	(4)	(5)	(6)
001 Ngadirejo	300	849	253	92	1494
002 Kedunglurah	214	732	258	94	1298
003 Bendorejo	453	1162	471	165	2251
004 Wonocoyo	190	623	238	61	1112
005 Ngetal	162	544	342	86	1134
006 Ngadirenggo	415	1121	388	148	2072
007 Gembleb	228	765	352	132	1477
008 Ngulanwetan	211	487	197	76	971
009 Ngulankulon	214	459	261	98	1032
010 Pogalan	301	846	267	67	1481
Jumlah	2688	7588	3027	1019	14322

Sumber : PLKB (Pendataan Keluarga)

4

Sosial

<http://trenggalek.kab.bps.go.id>

Tabel 4.1
Jumlah Sekolah/Lembaga Pendidikan, Per Desa
Tahun 2007

Desa	TKA / TPA	TK	RA/BA	SDN	MI
(1)	(2)	(3)	(4)	(5)	(6)
001 Ngadirejo	11	3	1	3	1
002 Kedunglurah	10	2	1	2	1
003 Bendorejo	19	4	1	5	1
004 Wonocoyo	10	2	1	2	1
005 Ngetal	4	3	-	2	1
006 Ngadirenggo	9	6	1	4	1
007 Gembleb	4	3	-	3	-
008 Ngulanwetan	5	2	-	1	-
009 Ngulankulon	6	3	-	2	-
010 Pogalan	5	2	-	3	-
Jumlah	83	30	5	27	6

Sumber : UPK/KUA

Lanjutan Tabel 4.1

Desa	SMPN	SMPS	MTs	SMA	SMKN	SMKS
(1)	(7)	(8)	(9)	(10)	(11)	(12)
001 Ngadirejo	-	1	-	-	-	-
002 Kedunglurah	-	-	1	-	-	-
003 Bendorejo	1	-	-	-	-	-
004 Wonocoyo	-	-	-	-	-	-
005 Ngetal	-	-	1	-	1	1
006 Ngadirenggo	-	-	-	-	-	-
007 Gembleb	-	-	-	-	-	-
008 Ngulanwetan	-	-	-	-	-	-
009 Ngulankulon	1	-	-	-	-	-
010 Pogalan	-	-	-	-	-	-
Jumlah	2	1	2	0	1	1

Sumber : UPK

Tabel 4.2
Jumlah TKA/TPA, Santri, Pengajar Menurut Jenis Kelamin, dan Rombongan Belajar Per Desa Tahun 2007

Desa	TKA / TPA	Santri		Pengajar		Rombongan Belajar
		L	P	L	P	
(1)	(2)	(3)	(4)	(5)	(6)	(7)
001 Ngadirejo	11	561	492	51	32	22
002 Kedunglurah	10	370	443	47	44	20
003 Bendorejo	19	480	558	61	54	38
004 Wonocoyo	10	272	272	58	26	20
005 Ngetal	4	154	199	27	10	8
006 Ngadirenggo	9	339	484	50	37	18
007 Gembleb	4	147	188	15	18	8
008 Ngulanwetan	5	188	170	17	15	10
009 Ngulankulon	6	194	167	7	16	12
010 Pogalan	5	155	16	20	-	10
Jumlah	83	2860	2989	353	252	166

Sumber : KUA

Tabel 4.3
Jumlah TK, Murid Menurut Kelompok dan Pengajar Menurut Status, Per Desa
Tahun 2007

Desa	TK	Murid		Pengajar		
		Kelompok A	Kelompok B	PNS	GB	GTT
(1)	(2)	(3)	(4)	(5)	(6)	(7)
001 Ngadirejo	3	25	71	3	1	3
002 Kedunglurah	2	55	57	2	1	3
003 Bendorejo	4	90	143	4	1	9
004 Wonocoyo	2	31	24	2	0	3
005 Ngetal	3	61	50	2	0	4
006 Ngadirenggo	6	98	107	6	2	7
007 Gembleb	3	61	77	3	0	5
008 Ngulanwetan	2	36	45	2	0	2
009 Ngulankulon	3	33	56	2	1	4
010 Pogalan	2	17	27	2	2	1
Jumlah	30	507	657	28	8	41

Sumber : UPK

Tabel 4.4
Jumlah RA/BA, Murid, Pengajar Menurut Jenis Kelamin, dan Rombongan Belajar Per Desa
Tahun 2007

Desa	RA/BA	Murid		Pengajar		Rombongan Belajar
		L	P	L	P	
(1)	(2)	(3)	(4)	(5)	(6)	(7)
001 Ngadirejo	1	15	11	0	4	2
002 Kedunglurah	1	22	18	0	4	2
003 Bendorejo	1	10	21	0	4	2
004 Wonocoyo	1	28	19	1	3	2
005 Ngetal	-	-	-	-	-	-
006 Ngadirenggo	1	17	12	0	3	2
007 Gembleb	-	-	-	-	-	-
008 Ngulanwetan	-	-	-	-	-	-
009 Ngulankulon	-	-	-	-	-	-
010 Pogalan	-	-	-	-	-	-
Jumlah	5	92	81	1	18	10

Sumber : KUA

Tabel 4.5
Jumlah SDN, Murid, Guru Menurut Jenis Kelamin, dan Rombongan Belajar Per Desa Tahun 2007

Desa	SDN	Murid		Guru		Rombongan Belajar
		L	P	L	P	
(1)	(2)	(3)	(4)	(5)	(6)	(7)
001 Ngadirejo	3	192	183	11	14	18
002 Kedunglurah	2	212	168	4	17	17
003 Bendorejo	5	366	353	20	28	32
004 Wonocoyo	2	110	95	7	10	12
005 Ngetal	2	189	148	3	18	14
006 Ngadirenggo	4	297	251	10	28	25
007 Gembleb	3	241	202	14	29	21
008 Ngulanwetan	1	135	112	3	14	11
009 Ngulankulon	2	218	207	7	22	18
010 Pogalan	3	253	226	8	31	24
Jumlah	27	2213	1945	87	211	192

Sumber : UPK

Tabel 4.6
Jumlah MI, Murid Menurut Jenis Kelamin, Guru Menurut Status dan Rombel, Per Desa
Tahun 2007

Desa	MI	Murid		Guru		Rombongan Belajar
		L	P	PNS	Non PNS	
(1)	(2)	(3)	(4)	(5)	(6)	(7)
001 Ngadirejo	1	48	54	3	13	8
002 Kedunglurah	1	56	54	2	12	6
003 Bendorejo	1	45	53	6	13	6
004 Wonocoyo	1	50	28	2	9	6
005 Ngetal	1	54	37	4	6	6
006 Ngadirenggo	1	60	63	5	9	6
007 Gembleb	-	-	-	-	-	-
008 Ngulanwetan	-	-	-	-	-	-
009 Ngulankulon	-	-	-	-	-	-
010 Pogalan	-	-	-	-	-	-
Jumlah	6	313	289	22	62	38

Sumber : UPK

Tabel 4.7
Jumlah SMPN, Murid Menurut Jenis Kelamin, Per Desa
Tahun Pelajaran 2006/2007

Desa	SMPN	Jumlah Murid					
		Kelas I		Kelas II		Kelas III	
		L	P	L	P	L	P
(1)	(2)	(3)	(4)	(5)	(6)	(7)	(8)
001 Ngadirejo	-	-	-	-	-	-	-
002 Kedunglurah	-	-	-	-	-	-	-
003 Bendorejo	1	142	177	193	181	172	191
004 Wonocoyo	-	-	-	-	-	-	-
005 Ngetal	-	-	-	-	-	-	-
006 Ngadirenggo	-	-	-	-	-	-	-
007 Gembleb	-	-	-	-	-	-	-
008 Ngulanwetan	-	-	-	-	-	-	-
009 Ngulankulon	1	55	46	58	48	68	47
010 Pogalan	-	-	-	-	-	-	-
2006/2007	2	197	223	251	229	240	238
2005/2006	2	212	236	243	240	213	238

Sumber : Dindik

Tabel 4.8
Jumlah SMPS, Murid Menurut Jenis Kelamin, Per Desa
Tahun Pelajaran 2006/2007

Desa	SMPS	Jumlah Murid					
		Kelas I		Kelas II		Kelas III	
		L	P	L	P	L	P
(1)	(2)	(3)	(4)	(5)	(6)	(7)	(8)
001 Ngadirejo	1	13	3	26	3	29	1
002 Kedunglurah	-	-	-	-	-	-	-
003 Bendorejo	-	-	-	-	-	-	-
004 Wonocoyo	-	-	-	-	-	-	-
005 Ngetal	-	-	-	-	-	-	-
006 Ngadirenggo	-	-	-	-	-	-	-
007 Gembleb	-	-	-	-	-	-	-
008 Ngulanwetan	-	-	-	-	-	-	-
009 Ngulankulon	-	-	-	-	-	-	-
010 Pogalan	-	-	-	-	-	-	-
2006/2007	1	13	3	26	3	29	1
2005/2006	1	24	3	28	3	20	12

Sumber : Dindik

Tabel 4.9
Jumlah SMKN, Murid Menurut Jenis Kelamin, Per Desa
Tahun Pelajaran 2006/2007

Desa	SMKN	Jumlah Murid					
		Kelas I		Kelas II		Kelas III	
		L	P	L	P	L	P
(1)	(2)	(3)	(4)	(5)	(6)	(7)	(8)
001 Ngadirejo	-	-	-	-	-	-	-
002 Kedunglurah	-	-	-	-	-	-	-
003 Bendorejo	-	-	-	-	-	-	-
004 Wonocoyo	-	-	-	-	-	-	-
005 Ngetal	1	3	255	12	254	16	250
006 Ngadirenggo	-	-	-	-	-	-	-
007 Gembleb	-	-	-	-	-	-	-
008 Ngulanwetan	-	-	-	-	-	-	-
009 Ngulankulon	-	-	-	-	-	-	-
010 Pogalan	-	-	-	-	-	-	-
2006/2007	1	3	255	12	254	16	250
2005/2006	1	8	254	9	247	12	238

Sumber : Dindik

Tabel 4.10
Jumlah SMKS, Murid Menurut Jenis Kelamin, Per Desa
Tahun Pelajaran 2006/2007

Desa	SMKS	Jumlah Murid					
		Kelas I		Kelas II		Kelas III	
		L	P	L	P	L	P
(1)	(2)	(3)	(4)	(5)	(6)	(7)	(8)
001 Ngadirejo	-	-	-	-	-	-	-
002 Kedunglurah	-	-	-	-	-	-	-
003 Bendorejo	-	-	-	-	-	-	-
004 Wonocoyo	-	-	-	-	-	-	-
005 Ngetal	1	2	18	7	25	4	38
006 Ngadirenggo	-	-	-	-	-	-	-
007 Gembleb	-	-	-	-	-	-	-
008 Ngulanwetan	-	-	-	-	-	-	-
009 Ngulankulon	-	-	-	-	-	-	-
010 Pogalan	-	-	-	-	-	-	-
2006/2007	1	2	18	7	25	4	38
2005/2006	1	4	34	5	40	6	64

Sumber : Dindik

Tabel 4.11
Jumlah Fasilitas Kesehatan dan Tenaga Kesehatan
Tahun 2007

Fasilitas Kesehatan	Jumlah	Tenaga Kesehatan	Jumlah
(1)	(2)	(3)	(4)
Rumah Sakit	-	Dokter Gigi	1
Puskesmas	2	Dokter Umum	3
Puskesmas Pembantu	5	Dokter Spesialis	-
BKIA	2	Klinik Kesehatan	-
Klinik	-	Perawat	10
Apotik	2	Bidan	15
Polindes	5	Tenaga Kesehatan	46
Posyandu	60	Dukun Bayi Terlatih	17

Sumber : Puskesmas

Tabel 4.12
10 Besar Penyakit terbanyak yang tercatat di Puskesmas Menurut Jenis Penyakit
Tahun 2007

KODE	Jenis Penyakit	2006	2007	
			Pasien Umum	Pasien JPS
(1)	(2)	(3)	(4)	(5)
1302	ISPA	-	4279	2383
21	Sistem otot dan jaringan pengikat	1920	1754	416
22	Penyakit Saluran Pencernaan	1535	1754	266
2001	Penyakit Kulit Infeksi	2425	862	259
1503	Ginggifitis dan periodental	1784	1519	291
1301	Tonsilitis	619		
12	Tekanan Darah Tinggi	590	651	333
2002	Penyakit Kulit Karena Alergi	822	647	379
0102	Diare	700	759	
1901	Kecelakaan dan rudapaksa	554	479	
1802	Gangguan Neurosa	5178	443	
1403	Asma			167
0801	Gangguan psikosa			125
23	DM			79

Sumber : Puskesmas Pogalan

Tabel 4.13
Peristiwa Nikah, Talaq, Cerai, dan Rujuk, Per Desa
Tahun 2007

Desa	Nikah	Talaq	Cerai	Rujuk
(1)	(2)	(3)	(4)	(5)
001 Ngadirejo	53	0	1	0
002 Kedunglurah	54	0	0	0
003 Bendorejo	83	0	0	0
004 Wonocoyo	39	0	0	0
005 Ngetal	40	0	0	0
006 Ngadirenggo	67	0	0	0
007 Gembleb	61	0	0	0
008 Ngulanwetan	35	0	0	0
009 Ngulankulon	43	0	0	0
010 Pogalan	63	0	0	0
2007	538	0	1	0
2006	410	12	18	0

Sumber : KUA

Tabel 4.14
Jumlah Tempat Ibadah, Per Desa
Tahun 2007

Desa	Masjid	Musholla	Gereja Katolik	Gereja Protestan	Pura	Wihara
(1)	(2)	(3)	(4)	(5)	(6)	(7)
001 Ngadirejo	8	20	-	-	-	-
002 Kedunglurah	7	30	-	-	-	-
003 Bendorejo	13	31	1	-	-	-
004 Wonocoyo	8	16	-	-	-	-
005 Ngetal	4	11	-	-	-	-
006 Ngadirenggo	8	36	-	-	-	-
007 Gembleb	6	21	-	-	-	-
008 Ngulanwetan	4	13	-	-	-	-
009 Ngulankulon	4	14	-	-	-	-
010 Pogalan	6	15	-	-	-	-
Jumlah	68	207	1	0	0	0

Sumber : KUA

Tabel 4.15
Jumlah Rumah Menurut Tingkat Kesehatan, Per Desa
Tahun 2006

Desa	Rumah Sehat	Rumah Kurang Sehat	Jumlah
(1)	(2)	(3)	(4)
001 Ngadirejo	962	416	1378
002 Kedunglurah	849	427	1276
003 Bendorejo	1481	179	1660
004 Wonocoyo	582	400	982
005 Ngetal	766	155	921
006 Ngadirenggo	1145	217	1362
007 Gembleb	1136	45	1181
008 Ngulanwetan	770	217	987
009 Ngulankulon	783	140	923
010 Pogalan	875	673	1548
Jumlah	9349	2869	12218

Sumber : Kecamatan

Tabel 4.16
Jumlah Jamban Keluarga, SPAL, Tempat Pembuangan Sampah, MCK Umum, Per Desa
Tahun 2006

Desa	Jumlah Keluarga yang Mempunyai			MCK Umum
	Jamban Keluarga	SPAL	Tempat Pembuangan Sampah	
(1)	(2)	(3)	(4)	(5)
001 Ngadirejo	596	537	519	-
002 Kedunglurah	516	498	498	-
003 Bendorejo	1213	1183	1177	2
004 Wonocoyo	422	412	412	-
005 Ngetal	531	523	507	-
006 Ngadirenggo	792	768	734	-
007 Gembleb	798	767	766	-
008 Ngulanwetan	451	432	436	-
009 Ngulankulon	795	500	770	-
010 Pogalan	830	360	548	-
Jumlah	6944	5980	6367	2

Sumber : Kecamatan

Tabel 4.17
Jumlah Wanita Usia Subur dan Pasangan Usia Subur menurut Kelompok Umur, Per Desa Tahun 2007

Desa	W U S 15 - 49 Tahun	Pasangan Usia Subur			Jumlah
		< 20 Tahun	20 - 29 Tahun	30 - 49 Tahun	
(1)	(2)	(3)	(4)	(5)	(6)
001 Ngadirejo	1596	41	484	530	1055
002 Kedunglurah	1329	12	328	502	842
003 Bendorejo	2157	24	617	725	1366
004 Wonocoyo	979	9	272	462	743
005 Ngetal	1032	8	328	373	709
006 Ngadirenggo	1874	36	512	711	1259
007 Gembleb	1506	11	372	556	939
008 Ngulanwetan	1084	16	259	352	627
009 Ngulankulon	1081	14	326	364	704
010 Pogalan	1307	17	407	485	909
Jumlah	13945	188	3905	5060	9153

Sumber : PLKB (Pendataan Keluarga)

Tabel 4.18
Jumlah Pasangan Usia Subur Menurut Keikutsertaan dalam Program KB, Per Desa
Tahun 2007

Desa	Peserta KB			Bukan Peserta KB			Jumlah
	Pemerintah	Swasta	Hamil	Ingin Anak Segera	Ingin Anak ditunda	Tidak ingin anak lagi	
(1)	(2)	(3)	(5)	(6)	(7)	(8)	(9)
001 Ngadirejo	435	332	38	34	96	120	1055
002 Kedunglurah	363	323	34	51	58	13	842
003 Bendorejo	389	527	40	93	115	202	1366
004 Wonocoyo	305	355	11	19	42	11	743
005 Ngetal	275	268	20	23	50	73	709
006 Ngadirenggo	578	464	39	37	97	44	1259
007 Gembleb	262	291	26	33	68	259	939
008 Ngulanwetan	251	297	16	15	22	26	627
009 Ngulankulon	255	296	19	18	52	64	704
010 Pogalan	263	382	49	60	84	71	909
Jumlah	3376	3535	292	383	684	883	9153

Sumber : PLKB (Pendataan Keluarga)

Tabel 4.19
Jumlah Peserta KB Aktif Menurut Jenis Pelayanan, Per Desa
Tahun 2007

Desa	Pelayanan Melalui Pemerintah							Jumlah
	IUD	MOW	MOP	KDM	IMPL	STK	PIL	
(1)	(2)	(3)	(4)	(5)	(6)	(7)	(8)	(9)
001 Ngadirejo	64	32	0	2	69	172	96	435
002 Kedunglurah	40	40	0	0	38	194	51	363
003 Bendorejo	49	10	1	1	58	143	127	389
004 Wonocoyo	27	42	0	0	49	143	44	305
005 Ngetal	35	18	0	1	36	126	59	275
006 Ngadirenggo	81	21	0	0	28	297	151	578
007 Gembleb	19	54	0	1	34	84	70	262
008 Ngulanwetan	41	59	0	1	22	66	62	251
009 Ngulankulon	45	41	1	2	42	84	40	255
010 Pogalan	19	23	0	3	35	128	55	263
Jumlah	420	340	2	11	411	1437	755	3376

Sumber : PLKB (Pendataan Keluarga)

Lanjutan Tabel 4.19

Desa	Pelayanan Melalui Swasta							Jumlah
	IUD	MOW	MOP	KDM	IMPL	STK	PIL	
(1)	(10)	(11)	(12)	(13)	(14)	(15)	(16)	(17)
001 Ngadirejo	6	3	0	3	8	217	95	332
002 Kedunglurah	5	0	0	0	7	219	92	323
003 Bendorejo	50	37	0	0	108	180	152	527
004 Wonocoyo	35	0		0	75	127	118	355
005 Ngetal	8	13	0	0	20	189	38	268
006 Ngadirenggo	4	66	0	0	30	222	142	464
007 Gembleb	53	20	0	0	25	67	126	291
008 Ngulanwetan	41	13	0	0	18	191	34	297
009 Ngulankulon	13	24	0	0	23	190	46	296
010 Pogalan	40	16	0	0	70	180	76	382
Jumlah	255	192	0	3	384	1782	919	3535

Sumber : PLKB (Pendataan Keluarga)

Tabel 4.20
 Hasil Pentahapan Keluarga Sejahtera, Per Desa
 Tahun 2007

Desa	Keluarga Pra Sejahtera	Keluarga Sejahtera I	Keluarga Sejahtera II	Keluarga Sejahtera III	Keluarga Sejahtera III Plus	Jumlah
(1)	(2)	(3)	(4)	(5)	(6)	(7)
001 Ngadirejo	498	588	209	196	3	1494
002 Kedunglurah	284	404	284	317	9	1298
003 Bendorejo	686	658	517	364	26	2251
004 Wonocoyo	474	251	148	199	40	1112
005 Ngetal	392	248	122	345	27	1134
006 Ngadirenggo	582	762	372	335	21	2072
007 Gembleb	338	453	381	290	15	1477
008 Ngulanwetan	204	398	189	174	6	971
009 Ngulankulon	212	382	242	183	13	1032
010 Pogalan	366	573	384	137	21	1481
Jumlah	4036	4717	2848	2540	181	14322

Sumber : PLKB (Pendataan Keluarga)

Tabel 4.21
 Jumlah Rumah Tangga Miskin Menurut Klasifikasi Miskin
 Tahun 2006

Desa	Rumah Tangga	Rumah Tangga Miskin			Jumlah
		Hampir Miskin	Miskin	Sangat Miskin	
(1)	(2)	(3)	(4)	(5)	(6)
001 Ngadirejo	1528	255	176	141	572
002 Kedunglurah	1194	195	186	17	398
003 Bendorejo	2106	273	285	69	627
004 Wonocoyo	1076	238	170	61	469
005 Ngetal	1046	258	94	4	356
006 Ngadirenggo	1913	490	350	64	904
007 Gembleb	1314	116	195	34	345
008 Ngulanwetan	952	133	135	3	271
009 Ngulankulon	942	151	101	8	260
010 Pogalan	1396	128	165	20	313
Jumlah	13467	2237	1857	421	4515

Sumber : BPS Kabupaten Trenggalek

Tabel 4.22
 Jumlah Anggota Rumah Tangga Miskin Menurut Klasifikasi Miskin
 Tahun 2006

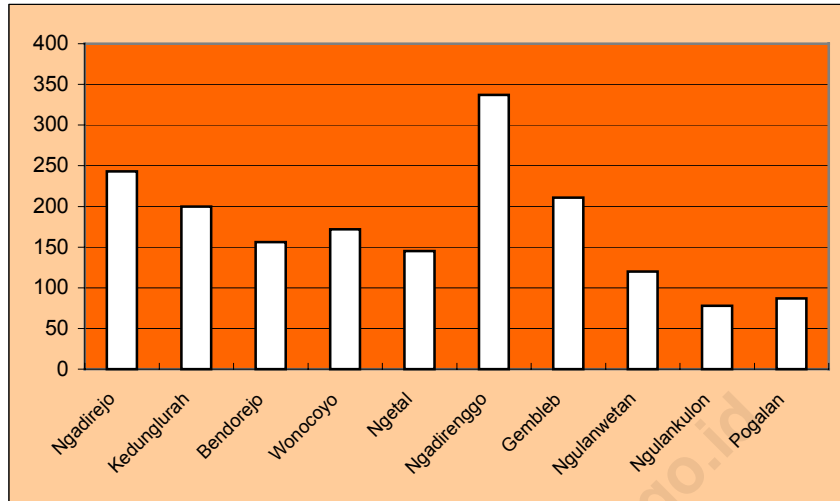
Desa	Rumah Tangga	Anggota Rumah Tangga Miskin			Jumlah
		Hampir Miskin	Miskin	Sangat Miskin	
(1)	(2)	(3)	(4)	(5)	(6)
001 Ngadirejo	1528	925	483	279	1687
002 Kedunglurah	1194	673	559	33	1265
003 Bendorejo	2106	1040	844	122	2006
004 Wonocoyo	1076	877	523	160	1560
005 Ngetal	1046	876	271	9	1156
006 Ngadirenggo	1913	1884	1061	134	3079
007 Gembleb	1314	401	481	58	940
008 Ngulanwetan	952	440	416	7	863
009 Ngulankulon	942	466	250	16	732
010 Pogalan	1396	444	437	42	923
Jumlah	13467	8026	5325	860	14211

Sumber : BPS Kabupaten Trenggalek

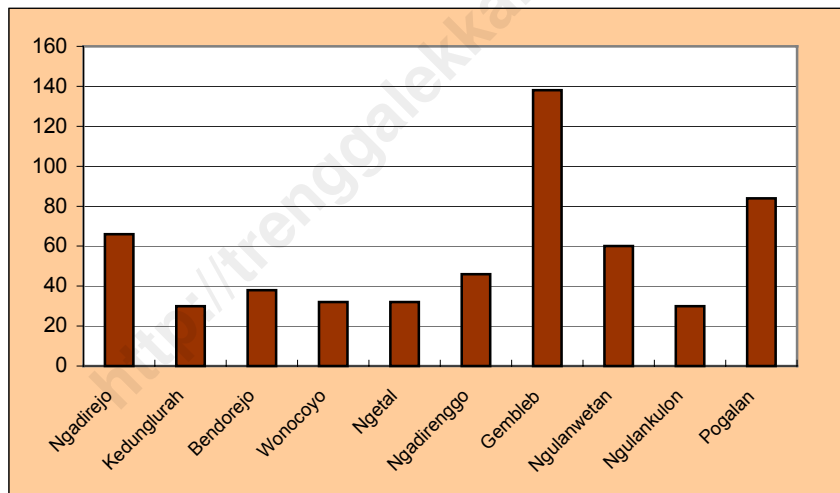
5 Pertanian

<http://trenggengkab.bps.go.id>

Grafik 9. Luas Panen Tanaman Padi Sawah (Ha), 2007



Grafik 10. Luas Panen Tanaman Ubi Kayu (Ha), 2007



Tabel 5.1
Luas tanam dan Luas panen Tanaman Padi Sawah, per desa (Ha)
Tahun 2007

Desa	Luas Tanam	Luas Panen		
		Dipanen berhasil	Rusak (puso)	Belum Panen
(1)	(2)	(3)	(4)	(5)
001 Ngadirejo	249	243	1	5
002 Kedunglurah	197	200	-	-
003 Bendorejo	163	156	-	-
004 Wonocoyo	177	172	3	2
005 Ngetal	150	145	-	-
006 Ngadirenggo	303	337	-	-
007 Gembleb	215	211	4	-
008 Ngulanwetan	123	120	-	-
009 Ngulankulon	79	78	-	1
010 Pogalan	86	87	-	-
2007	1742	1749	8	8
2006	1844	1822	22	1

Sumber : Mantan (SP IA)

Tabel 5.2
Luas tanam dan Luas panen Tanaman Padi Ladang, per desa (Ha)
Tahun 2007

Desa	Luas Tanam	Luas Panen		
		Dipanen berhasil	Rusak (puso)	Belum Panen
(1)	(2)	(3)	(4)	(5)
001 Ngadirejo	8	4	-	4
002 Kedunglurah	4	3	-	1
003 Bendorejo	15	7	-	8
004 Wonocoyo	9	7	-	2
005 Ngetal	-	-	-	-
006 Ngadirenggo	6	4	-	2
007 Gembleb	28	15	-	13
008 Ngulanwetan	27	15	-	12
009 Ngulankulon	4	2	-	2
010 Pogalan	20	10	-	10
2007	121	67	0	54
2006	132	65	0	67

Sumber : Mantan (SP IA)

Tabel 5.3.
Luas tanam dan Luas panen Tanaman Jagung, per desa (Ha)
Tahun 2007

Desa	Luas Tanam	Luas Panen		
		Dipanen berhasil	Rusak (puso)	Belum Panen
(1)	(2)	(3)	(4)	(5)
001 Ngadirejo	85	76	-	9
002 Kedunglurah	67	63	-	4
003 Bendorejo	32	23	-	9
004 Wonocoyo	71	66	-	5
005 Ngetal	143	141	-	2
006 Ngadirenggo	111	99	-	12
007 Gembleb	60	45	-	15
008 Ngulanwetan	58	28	-	30
009 Ngulankulon	20	18	-	2
010 Pogalan	30	25	-	5
2007	677	584	0	93
2006	320	236	0	84

Sumber : Mantan (SP IA)

Tabel 5.4.
Luas tanam dan Luas panen Tanaman Kedelai, per desa (Ha)
Tahun 2007

Desa	Luas Tanam	Luas Panen		
		Dipanen berhasil	Rusak (puso)	Belum Panen
(1)	(2)	(3)	(4)	(5)
001 Ngadirejo	84	82	-	2
002 Kedunglurah	67	67	-	-
003 Bendorejo	107	105	-	2
004 Wonocoyo	48	46	-	2
005 Ngetal	37	37	-	-
006 Ngadirenggo	146	146	-	-
007 Gembleb	115	113	-	2
008 Ngulanwetan	94	80	-	14
009 Ngulankulon	40	40	-	-
010 Pogalan	31	31	-	-
2007	769	747	0	22
2006	958	951	0	7

Sumber : Mantan (SP IA)

Tabel 5.5.
Luas tanam dan Luas panen Tanaman Kacang Tanah, per desa (Ha)
Tahun 2007

Desa	Luas Tanam	Luas Panen		
		Dipanen berhasil	Rusak (puso)	Belum Panen
(1)	(2)	(3)	(4)	(5)
001 Ngadirejo	24	19	-	5
002 Kedunglurah	3	3	-	
003 Bendorejo	16	14	-	2
004 Wonocoyo	15	10	-	5
005 Ngetal	4	4	-	
006 Ngadirenggo	7	4	-	3
007 Gembleb	19	15	-	4
008 Ngulanwetan	23	19	-	4
009 Ngulankulon	4	4	-	
010 Pogalan	3	3	-	
2007	118	95	0	23
2006	131	107	0	44

Sumber : Mantan (SP IA)

Tabel 5.6.
Luas tanam dan Luas panen Tanaman Ubi Kayu, per desa (Ha)
Tahun 2007

Desa	Luas Tanam	Luas Panen		
		Dipanen berhasil	Rusak (puso)	Belum Panen
(1)	(2)	(3)	(4)	(5)
001 Ngadirejo	126	66	-	60
002 Kedunglurah	44	30	-	14
003 Bendorejo	60	38	-	22
004 Wonocoyo	59	32	-	27
005 Ngetal	65	32	-	33
006 Ngadirenggo	74	46	-	28
007 Gembleb	338	138	-	200
008 Ngulanwetan	100	60	-	40
009 Ngulankulon	70	30	-	40
010 Pogalan	159	84	-	75
2007	1095	556	0	539
2006	791	567	0	224

Sumber : Mantan (SP IA)

Tabel 5.7
Luas Panen, Produktifitas dan Produksi Padi
Tahun 2007

Jenis Tanaman	Luas Panen (Ha)	Produktifitas (Ku/Ha)	Produksi (Ton)
(1)	(2)	(3)	(4)
Padi Sawah	1693	57,3	9702
Padi Ladang	67	37,65	252
Jumlah Padi	1760	56,56	9954

Sumber : Dinas Pertanian

Tabel 5.8
Luas Panen, Produktifitas dan Produksi Palawija
Tahun 2007

Jenis Tanaman	Luas Panen (Ha)	Produktifitas (Ku/Ha)	Produksi (Ton)
(1)	(2)	(3)	(4)
Jagung	575	53,33	3066
Kedelai	733	10,59	776
Kacang Tanah	94	9,01	85
Ubi Kayu	556	191,72	10,66

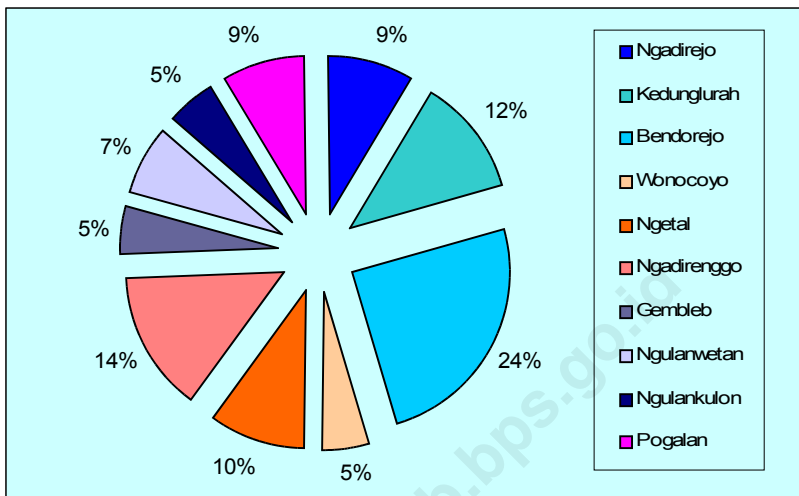
Sumber : Dinas Pertanian

6

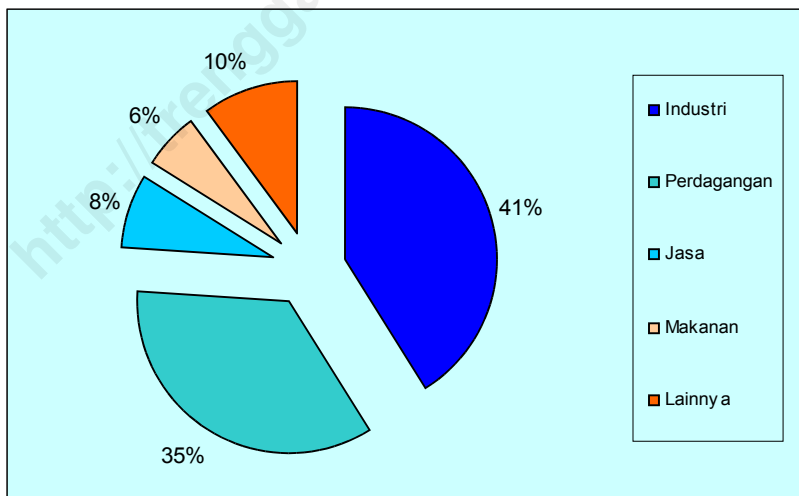
Ekonomi

<http://trenggailamp.bps.go.id>

Grafik 11. Persentase Usaha Perdagangan di Kecamatan Pogalan, 2007



Grafik 12. Persentase Usaha Menurut Lapangan Usaha, 2007



Tabel 6.1
Jumlah Usaha Menurut Kategori Lapangan Usaha
Sensus Ekonomi Tahun 2006

Desa	Usaha L1	Usaha L2	Jumlah
(1)	(2)	(3)	(4)
C Pertambangan/Penggalian	0	170	170
D Industri Pengolahan	25	3041	3066
E Listrik, Gas, dan Air	0	0	0
F Konstruksi	0	31	31
G Perdagangan Besar dan Eceran	1192	1437	2629
H Penyediaan Akomodasi dan Penyediaan Makanan dan Minuman	225	199	424
I Transportasi, Pergudangan, dan Komunikasi	136	81	217
J Perantara Keuangan	0	32	32
K Real Estate, Usaha Persewaan dan Jasa Perusahaan	0	156	156
M Jasa Pendidikan	0	91	91
N Jasa Kesehatan dan Kegiatan Sosial	0	44	44
O Jasa Kemasyarakatan, Sosial Budaya	42	550	592
P Jasa Perorangan yang Melayani Rumah Tangga	13	58	71
Jumlah	1578	5282	6860

Usaha L1 : Usaha dengan Tempat tidak tetap

Usaha L2 : Usaha dengan Tempat tetap

Sumber : BPS Kabupaten Trenggalek

Tabel 6.2
Jumlah Usaha Pertambangan/Penggalian, Per Desa
Sensus Ekonomi Tahun 2006

Desa	Usaha L1	Usaha L2	Jumlah	Porcentase (%)
(1)	(2)	(3)	(4)	(5)
001 Ngadirejo	0	1	1	0,58
002 Kedunglurah	0	0	0	0
003 Bendorejo	0	98	98	57,65
004 Wonocoyo	0	0	0	0
005 Ngetal	0	0	0	0
006 Ngadirenggo	0	23	23	13,53
007 Gembleb	0	7	7	4,12
008 Ngulanwetan	0	17	17	10
009 Ngulankulon	0	0	0	0
010 Pogalan	0	24	24	14,12
Jumlah	0	170	170	100

Usaha L1 : Usaha dengan Tempat tidak tetap

Usaha L2 : Usaha dengan Tempat tetap

Sumber : BPS Kabupaten Trenggalek

Tabel 6.3
Jumlah Usaha Industri Pengolahan, Per Desa
Sensus Ekonomi Tahun 2006

Desa	Usaha L1	Usaha L2	Jumlah	Persentase (%)
(1)	(2)	(3)	(4)	(5)
001 Ngadirejo	11	194	205	6,68
002 Kedunglurah	2	238	240	7,83
003 Bendorejo	1	372	373	12,17
004 Wonocoyo	2	158	160	5,22
005 Ngetal	5	59	64	2,09
006 Ngadirenggo	2	350	352	11,48
007 Gembleb	0	673	673	21,95
008 Ngulanwetan	0	605	605	19,73
009 Ngulankulon	1	366	367	11,97
010 Pogalan	1	26	27	0,88
Jumlah	25	3041	3066	100

Usaha L1 : Usaha dengan Tempat tidak tetap

Usaha L2 : Usaha dengan Tempat tetap

Sumber : BPS Kabupaten Trenggalek

Tabel 6.4
Jumlah Usaha Listrik, Gas, dan Air, Per Desa
Sensus Ekonomi Tahun 2006

Desa	Usaha L1	Usaha L2	Jumlah	Porcentase (%)
(1)	(2)	(3)	(4)	(5)
001 Ngadirejo	0	0	0	0
002 Kedunglurah	0	0	0	0
003 Bendorejo	0	0	0	0
004 Wonocoyo	0	0	0	0
005 Ngetal	0	0	0	0
006 Ngadirenggo	0	0	0	0
007 Gembleb	0	0	0	0
008 Ngulanwetan	0	0	0	0
009 Ngulankulon	0	0	0	0
010 Pogalan	0	0	0	0
Jumlah	0	0	0	0

Usaha L1 : Usaha dengan Tempat tidak tetap

Usaha L2 : Usaha dengan Tempat tetap

Sumber : BPS Kabupaten Trenggalek

Tabel 6.5
Jumlah Usaha Konstruksi, Per Desa
Sensus Ekonomi Tahun 2006

Desa	Usaha L1	Usaha L2	Jumlah	Persentase (%)
(1)	(2)	(3)	(4)	(5)
001 Ngadirejo	0	0	0	0
002 Kedunglurah	0	5	5	16,13
003 Bendorejo	0	17	17	54,84
004 Wonocoyo	0	0	0	0
005 Ngetal	0	1	1	3,23
006 Ngadirenggo	0	4	4	12,9
007 Gembleb	0	3	3	9,67
008 Ngulanwetan	0	0	0	0
009 Ngulankulon	0	1	1	3,23
010 Pogalan	0	0	0	0
Jumlah	0	31	31	100

Usaha L1 : Usaha dengan Tempat tidak tetap

Usaha L2 : Usaha dengan Tempat tetap

Sumber : BPS Kabupaten Trenggalek

Tabel 6.6
Jumlah Usaha Perdagangan Besar dan Eceran, Per Desa
Sensus Ekonomi Tahun 2006

Desa	Usaha L1	Usaha L2	Jumlah	Persentase (%)
(1)	(2)	(3)	(4)	(5)
001 Ngadirejo	103	129	232	8,83
002 Kedunglurah	166	153	319	12,13
003 Bendorejo	363	277	640	24,34
004 Wonocoyo	49	76	125	4,76
005 Ngetal	112	141	253	9,62
006 Ngadirenggo	183	198	381	14,49
007 Gembleb	31	97	128	4,87
008 Ngulanwetan	58	135	193	7,34
009 Ngulankulon	46	82	128	4,87
010 Pogalan	81	149	230	8,75
Jumlah	1192	1437	2629	100

Usaha L1 : Usaha dengan Tempat tidak tetap

Usaha L2 : Usaha dengan Tempat tetap

Sumber : BPS Kabupaten Trenggalek

Tabel 6.7
 Jumlah Usaha Penyediaan Akomodasi, Makanan dan Minuman, Per Desa
 Sensus Ekonomi Tahun 2006

Desa	Usaha L1	Usaha L2	Jumlah	Persentase (%)
(1)	(2)	(3)	(4)	(5)
001 Ngadirejo	4	8	12	2,83
002 Kedunglurah	45	23	68	16,04
003 Bendorejo	54	56	110	25,94
004 Wonocoyo	10	6	16	3,77
005 Ngetal	13	33	46	10,85
006 Ngadirenggo	67	19	86	20,28
007 Gembleb	11	11	22	5,19
008 Ngulanwetan	6	15	21	4,95
009 Ngulankulon	2	11	13	3,07
010 Pogalan	13	17	30	7,08
Jumlah	225	199	424	100

Usaha L1 : Usaha dengan Tempat tidak tetap

Usaha L2 : Usaha dengan Tempat tetap

Sumber : BPS Kabupaten Trenggalek

Tabel 6.8
Jumlah Usaha Transportasi, Pergudangan, dan Komunikasi, Per Desa
Sensus Ekonomi Tahun 2006

Desa	Usaha L1	Usaha L2	Jumlah	Persentase (%)
(1)	(2)	(3)	(4)	(5)
001 Ngadirejo	0	3	3	1,38
002 Kedunglurah	14	12	26	11,98
003 Bendorejo	65	28	93	42,86
004 Wonocoyo	0	1	1	0,46
005 Ngetal	22	7	29	13,36
006 Ngadirenggo	18	17	35	16,13
007 Gembleb	8	3	11	5,07
008 Ngulanwetan	1	1	2	0,92
009 Ngulankulon	2	6	8	3,69
010 Pogalan	6	3	9	4,15
Jumlah	136	81	217	100

Usaha L1 : Usaha dengan Tempat tidak tetap

Usaha L2 : Usaha dengan Tempat tetap

Sumber : BPS Kabupaten Trenggalek

Tabel 6.9
Jumlah Usaha Perantara Keuangan, Per Desa
Sensus Ekonomi Tahun 2006

Desa	Usaha L1	Usaha L2	Jumlah	Persentase (%)
(1)	(2)	(3)	(4)	(5)
001 Ngadirejo	0	1	1	3,12
002 Kedunglurah	0	2	2	6,25
003 Bendorejo	0	9	9	28,13
004 Wonocoyo	0	1	1	3,12
005 Ngetal	0	5	5	15,63
006 Ngadirenggo	0	4	4	12,5
007 Gembleb	0	1	1	3,12
008 Ngulanwetan	0	2	2	6,25
009 Ngulankulon	0	4	4	12,5
010 Pogalan	0	3	3	9,38
Jumlah	0	32	32	100

Usaha L1 : Usaha dengan Tempat tidak tetap

Usaha L2 : Usaha dengan Tempat tetap

Sumber : BPS Kabupaten Trenggalek

Tabel 6.10
Jumlah Usaha Real Estate, Usaha Persewaan, dan Jasa Perusahaan, Per Desa
Sensus Ekonomi Tahun 2006

Desa	Usaha L1	Usaha L2	Jumlah	Persentase (%)
(1)	(2)	(3)	(4)	(5)
001 Ngadirejo	0	12	12	7,69
002 Kedunglurah	0	11	11	7,05
003 Bendorejo	0	40	40	25,64
004 Wonocoyo	0	4	4	2,56
005 Ngetal	0	34	34	21,8
006 Ngadirenggo	0	16	16	10,26
007 Gembleb	0	9	9	5,77
008 Ngulanwetan	0	3	3	1,92
009 Ngulankulon	0	20	20	12,82
010 Pogalan	0	7	7	4,49
Jumlah	0	156	156	100

Usaha L1 : Usaha dengan Tempat tidak tetap

Usaha L2 : Usaha dengan Tempat tetap

Sumber : BPS Kabupaten Trenggalek

Tabel 6.11
Jumlah Usaha Jasa Pendidikan, Per Desa
Sensus Ekonomi Tahun 2006

Desa	Usaha L1	Usaha L2	Jumlah	Porcentase (%)
(1)	(2)	(3)	(4)	(5)
001 Ngadirejo	0	9	9	9,89
002 Kedunglurah	0	9	9	9,89
003 Bendorejo	0	15	15	16,48
004 Wonocoyo	0	6	6	6,59
005 Ngetal	0	14	14	15,39
006 Ngadirenggo	0	14	14	15,39
007 Gembleb	0	6	6	6,59
008 Ngulanwetan	0	4	4	4,4
009 Ngulankulon	0	7	7	7,69
010 Pogalan	0	7	7	7,69
Jumlah	0	91	91	100

Usaha L1 : Usaha dengan Tempat tidak tetap

Usaha L2 : Usaha dengan Tempat tetap

Sumber : BPS Kabupaten Trenggalek

Tabel 6.12
Jumlah Usaha Jasa Kesehatan dan Kegiatan Sosial, Per Desa
Sensus Ekonomi Tahun 2006

Desa	Usaha L1	Usaha L2	Jumlah	Persentase (%)
(1)	(2)	(3)	(4)	(5)
001 Ngadirejo	0	1	1	2,26
002 Kedunglurah	0	6	6	13,64
003 Bendorejo	0	10	10	22,73
004 Wonocoyo	0	2	2	4,55
005 Ngetal	0	5	5	11,36
006 Ngadirenggo	0	2	2	4,55
007 Gembleb	0	6	6	13,64
008 Ngulanwetan	0	1	1	2,26
009 Ngulankulon	0	4	4	9,1
010 Pogalan	0	7	7	15,91
Jumlah	0	44	44	100

Usaha L1 : Usaha dengan Tempat tidak tetap

Usaha L2 : Usaha dengan Tempat tetap

Sumber : BPS Kabupaten Trenggalek

Tabel 6.13
Jumlah Usaha Jasa Kemasyarakatan, Sosial Budaya, Per Desa
Sensus Ekonomi Tahun 2006

Desa	Usaha L1	Usaha L2	Jumlah	Persentase (%)
(1)	(2)	(3)	(4)	(5)
001 Ngadirejo	3	15	18	3,04
002 Kedunglurah	1	98	99	16,72
003 Bendorejo	9	136	145	24,49
004 Wonocoyo	4	40	44	7,43
005 Ngetal	1	61	62	10,47
006 Ngadirenggo	6	82	88	14,87
007 Gembleb	2	36	38	6,42
008 Ngulanwetan	5	14	19	3,21
009 Ngulankulon	8	31	39	6,59
010 Pogalan	3	37	40	6,76
Jumlah	42	550	592	100

Usaha L1 : Usaha dengan Tempat tidak tetap

Usaha L2 : Usaha dengan Tempat tetap

Sumber : BPS Kabupaten Trenggalek

Tabel 6.14
Jumlah Usaha Jasa Perseorangan yang Melayani Rumah Tangga , Per Desa
Sensus Ekonomi Tahun 2006

Desa	Usaha L1	Usaha L2	Jumlah	Porcentase (%)
(1)	(2)	(3)	(4)	(5)
001 Ngadirejo	0	6	6	8,45
002 Kedunglurah	0	0	0	0
003 Bendorejo	6	37	43	60,56
004 Wonocoyo	2	0	2	2,82
005 Ngetal	0	2	2	2,82
006 Ngadirenggo	2	11	13	18,31
007 Gembleb	0	1	1	1,41
008 Ngulanwetan	0	0	0	0
009 Ngulankulon	3	0	3	4,22
010 Pogalan	0	1	1	1,41
Jumlah	13	58	71	100

Usaha L1 : Usaha dengan Tempat tidak tetap

Usaha L2 : Usaha dengan Tempat tetap

Sumber : BPS Kabupaten Trenggalek

Tabel 6.15
Penerimaan Pajak Bumi Bangunan, Per Desa
Tahun 2007-2008

Desa	2007 (Rupiah)	2008 (Rupiah)
(1)	(2)	(3)
001 Ngadirejo	64.109.014	78.574.099
002 Kedunglurah	60.115.061	75.200.167
003 Bendorejo	107.442.335	124.155.981
004 Wonocoyo	40.719.685	45.057.720
005 Ngetal	48.648.344	55.456.621
006 Ngadirenggo	84.704.153	94.901.874
007 Gembleb	51.216.968	63.297.700
008 Ngulanwetan	36.436.178	44.335.512
009 Ngulankulon	30.278.198	37.640.375
010 Pogalan	48.893.340	57.978.575
Jumlah	572.563.276	676.598.624

Sumber : Kecamatan

Tabel 6.16
 Harga Yang Diterima Petani Beberapa Jenis Komoditi
 Akhir Tahun 2007

Jenis Komoditi	Kualitas	Satuan	Akhir Tahun	
			2006	2007
(1)	(2)	(3)	(4)	(5)
01 Gabah Kering Giling	Ciherang	100 Kg	240.000	300.000
02 Ketela Pohon	Tidak Pahit	100 Kg	65.000	40.000
03 Ketimun	Sedang	100 Kg	90.000	75.000
04 Kacang Panjang	Segar	100 Kg	115.000	150.000
05 Cabe Rawit	Campur	100 Kg	825.000	850.000
06 Bayam	Segar	100 Kg	75.000	60.000
07 Pisang	Ambon	1 sisir	3.000	3.000
08 Upah Mencangkul	Laki-Laki	7 jam/Hari	22.500	30.000
09 Upah Menanam	Perempuan	7 jam/Hari	17.500	24.000
10 Bibit Padi	Ciherang	1 Kg	4.600	5.200
11 Bibit Jagung	Bisi 2	1 Kg	26.000	25.500
12 Urea	Daun Buah	1 Zak/50 Kg	60.000	60.000
13 SP 36	Petro	1 Zak/50 Kg	77.500	77.500
14 ZA	Petro	1 Zak/50 Kg	52.500	52.500

Sumber : KSK (HP-2.1)

Lanjutan Tabel 6.16

Jenis Komoditi	Kualitas	Satuan	Akhir Tahun	
			2006	2007
(1)	(2)	(3)	(4)	(5)
15 Puradan	Tabur	1 Kg	8.750	9.000
16 Regent	Tabur	1 Kg	17.500	16.500
17 Tampah	Sedang	1 Buah	3.000	5.000
18 Sewa Tanah Sawah	Surplus	1 Ha / Tahun	6.000.000	9.800.000
19 Sewa Tanah Sawah	Sedang	1 Ha / Tahun	4.500.000	7.000.000
20 Sewa Tanah Sawah	Minus	1 Ha / Tahun	3.500.000	5.600.000

Sumber : KSK (HP-2.1)

TABEL 6.17
PDRB KABUPATEN TRENGGALEK MENURUT KECAMATAN
TAHUN 2003 - 2007 ATAS DASAR HARGA BERLAKU
(TAHUN DASAR 2000)

(Juta Rupiah)					
Kecamatan	2003	2004	2005	2006	2007
(1)	(2)	(3)	(4)	(5)	(6)
010. Panggul	153.372,22	166.532,69	191.897,00	220.799,94	249.764,45
020. Munjungan	92.719,65	100.675,67	116.009,42	133.482,40	150.992,61
030. Watulimo	203.396,86	220.849,80	254.487,07	292.817,13	331.228,84
040. Kampak	78.976,62	85.753,39	98.814,35	113.697,46	128.612,28
050. Dongko	110.127,49	119.577,23	137.789,84	158.543,33	179.341,02
060. Pule	124.053,76	134.698,48	155.214,18	178.592,07	202.019,75
070. Karangany	115.441,46	125.347,18	144.438,61	166.193,50	187.994,75
071. Suruh	53.139,72	57.699,50	66.487,61	76.501,77	86.537,26
080. Gandusari	123.504,04	134.101,59	154.526,38	177.800,67	201.124,54
090. Durenan	146.042,61	158.574,14	182.726,30	210.247,97	237.828,28
100. Pogalan	111.226,93	120.771,02	139.165,45	160.126,12	181.131,45
110. Trenggalek	293.184,66	318.342,05	366.828,20	422.078,74	477.446,98
120. Tugu	127.352,09	138.279,83	159.341,00	183.340,45	207.391,03
130. Bendungan	99.866,02	108.435,26	124.950,86	143.770,57	162.630,38
Jumlah	1.832.404,10	1.989.637,83	2.292.676,27	2.637.992,14	2.984.043,62

TABEL 6,18
PDRB KABUPATEN TRENGGALEK MENURUT KECAMATAN
TAHUN 2003 - 2007 ATAS DASAR HARGA KONSTAN 2000
(TAHUN DASAR 2000)

(Juta Rupiah)					
Kecamatan	2003	2004	2005	2006	2007
(1)	(2)	(3)	(4)	(5)	(6)
010. Panggul	133.818,54	138.996,35	144.872,64	151.814,40	160.084,39
020. Munjungan	80.193,92	83.296,84	86.818,35	90.978,36	95.934,35
030. Watulimo	180.152,81	187.123,41	195.034,35	204.379,68	215.513,13
040. Kampak	71.607,50	74.378,19	77.522,65	81.237,25	85.662,59
050. Dongko	97.204,75	100.965,87	105.234,36	110.276,81	116.284,06
060. Pule	105.791,17	109.884,52	114.530,06	120.017,92	126.555,82
070. Karangany	104.657,12	108.706,59	113.302,33	118.731,36	125.199,17
071. Suruh	45.200,21	46.949,13	48.933,98	51.278,71	54.072,09
080. Gandusari	111.947,47	116.279,03	121.194,91	127.002,12	133.920,48
090. Durenan	125.718,15	130.582,53	136.103,11	142.624,67	150.394,06
100. Pogalan	100.120,89	103.994,85	108.391,39	113.585,11	119.772,59
110. Trenggalek	271.201,26	281.694,78	293.603,87	307.672,29	324.432,54
120. Tugu	109.679,36	113.923,16	118.739,44	124.428,99	131.207,18
130. Bendungan	82.786,05	85.989,27	89.624,60	93.919,08	99.035,26
Jumlah	1.620.079,19	1.682.764,52	1.753.906,01	1.837.946,75	1.938.067,72