

KATALOG: 1403.3273.160

BATUNUNGGAL DALAM ANGKA 2012



BADAN PUSAT STATISTIK
KOTA BANDUNG

KECAMATAN BATUNUNGGAL DALAM ANGKA TAHUN
BATUNUNGGAL DISTRICT IN FIGURES

2012

Nomor Katalog / *Catalogue Number* :
1102001.3273160

Nomor Publikasi BPS / *BPS Publication Number* :
3273.1246

Ukuran Buku / *Book Size* :
15 cm x 21 cm

Jumlah Halaman / *Number of Pages* :
xvii + 104 Halaman / *Pages*

Naskah / *Manuscript* :
Seksi IPDS Badan Pusat Statistik Kota Bandung

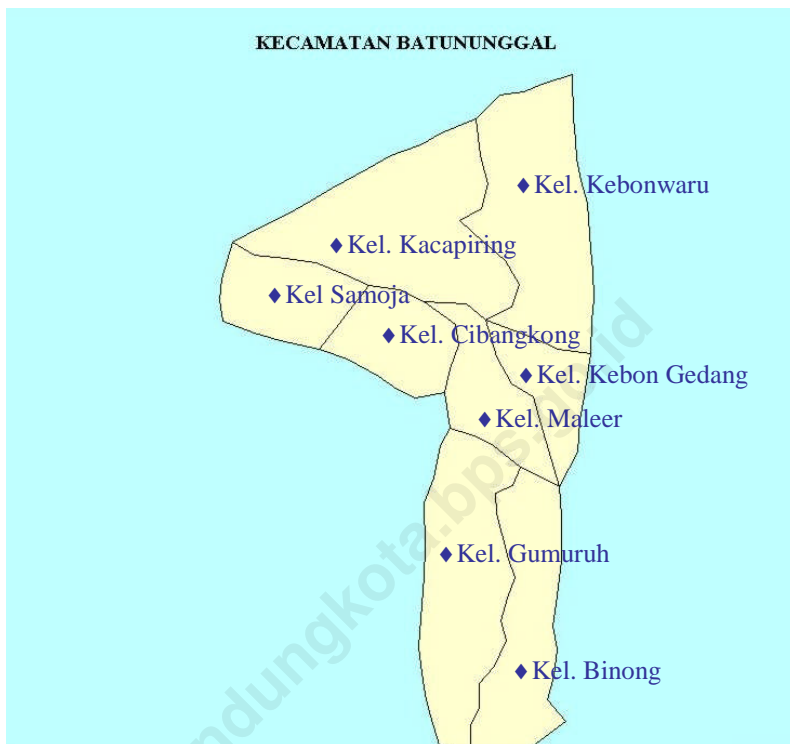
Penyunting / *Editor* :
Badan Pusat Statistik Kota Bandung

Gambar Grafik / *Graphic Design* :
Seksi Integrasi Pengolahan dan Diseminasi Statistik

Penerbit / *Publisher* :
Badan Pusat Statistik Kota Bandung

Boleh dikutip dengan menyebutkan sumbernya
May be cited with reference to the source

KECAMATAN BATUNUNGGAL



KATA PENGANTAR

Publikasi “Kecamatan Batununggal Dalam Angka Tahun 2012” mencoba menjawab kebutuhan akan data di tingkat wilayah yang lebih kecil, atau lebih dikenal dengan Small Area Statistic.

Publikasi ini menyajikan berbagai data keadaan tahun 2011 yang meliputi keadaan Geografis, Pemerintahan, Kependudukan dan Ketenagakerjaan, Sosial, Pertanian, Perindustrian dan Energi, Perdagangan, Komunikasi dan Pariwisata serta Keuangan. Data dalam publikasi ini diperoleh dari berbagai sumber, seperti Kantor Kelurahan, Kantor Kecamatan, BKB, Puskesmas, KUA dan lain-lain.

Publikasi ini mudah-mudahan dapat menambah referensi data di tingkat kecamatan yang tentu saja jauh untuk dikatakan sempurna. Untuk itu, kritik dan saran yang bersifat membangun senantiasa kita harapkan agar di waktu yang akan datang publikasi ini tetap eksis. Apabila masih terdapat data yang kurang informatif, kepada para konsumen data dapat merujuk pada sumber data yang terdapat pada bagian bawah setiap tabel.

Akhirnya, kepada semua pihak yang telah membantu terbitnya publikasi ini, kami ucapkan terimakasih.

Bandung, Oktober 2012

BADAN PUSAT STATISTIK
KOTA BANDUNG
Kepala,

Ir. Hj. Sri daty
NIP. 19591107 198503 2 002

DAFTAR ISI

	Halaman / Page
Hal Kutip	i
Peta Kecamatan Batununggal.....	iii
Kata Pengantar.....	v
Daftar Isi.....	vii
Daftar Gambar.....	ix
Daftar Tabel.....	xi
Sekilas Kecamatan Batununggal.....	xvii
Bab 1 Geografi / <i>Geography</i>	1
Bab 2 Pemerintahan / <i>Government</i>	7
Bab 3 Penduduk dan Ketenagakerjaan / <i>Population and Employment</i>	18
Bab 4 Sosial / <i>Social</i>	
4.1. Pendidikan.....	24
4.2. Kesehatan.....	33
4.3. Keluarga Berencana.....	37
4.4. Kesejahteraan Sosial.....	40
4.5. Agama.....	44
4.6. Keamanan dan Ketertiban.....	56
4.7. Sosial Lainnya.....	61
Bab 5 Pertanian / <i>Agriculture</i>	65
Bab 6 Perindustrian dan Energi / <i>Manufacturing and Energy</i>	67

	Halaman / Page
Bab 7 Perdagangan / <i>Trade</i>	69
Bab 8 Komunikasi dan Pariwisata / <i>Communication and Tourism</i>	
8.1. Komunikasi.....	71
8.2. Pariwisata.....	72
Bab 9 Keuangan / <i>Finance</i>	78

<http://bandungkota.bps.go.id>

DAFTAR GAMBAR

<u>Gambar / Picture</u>	Judul / Topic	<u>Halaman / Page</u>
	Bab 2. Pemerintahan	
1	Struktur Organisasi Kecamatan Batununggal Tahun 2011.....	11

<http://bandungkota.bps.go.id>

DAFTAR TABEL

<u>Tabel / Table</u>	Judul / Topic	<u>Halaman / Page</u>
Bab 1. Geografis		
1.1	Luas Wilayah Menurut Kelurahan di Kecamatan Batununggal Tahun 2011.....	3
1.2	Jarak Antar Kelurahan, Ke Kecamatan dan Ke Pemerintahan Kota Bandung Tahun 2011.....	4
1.3	Jarak Kecamatan Batununggal ke kecamatan lain dan Ke Pemerintahan Kota Bandung Tahun 2011.....	5
Bab 2. Pemerintahan		
2.1	Jumlah RW, RT dan Klasifikasi Kelurahan di Kecamatan Batununggal Tahun 2011.....	12
2.2	Jumlah Pegawai per Kelurahan Dirinci Menurut PNS dan Non PNS serta jenis Kelamin di Lingkungan Pemerintahan Kecamatan Batununggal Tahun 2011.....	13
2.3	Jumlah Pegawai per Kelurahan Menurut Tingkat Pendidikan yang Ditamatkan di Lingkungan Pemerintahan Kecamatan Batununggal Tahun 2011.....	14
2.4	Jumlah Pegawai per Kelurahan Menurut Golongan di Lingkungan Pemerintahan Kecamatan Batununggal Tahun 2011.....	15
Bab 3. Penduduk dan Ketenagakerjaan		
3.1	Luas Wilayah, Jumlah dan Kepadatan Penduduk per Kelurahan di Kecamatan Batununggal Tahun 2011.....	19

Daftar Tabel

<u>Tabel / Table</u>	Judul / Topic	<u>Halaman / Page</u>
3.2	Jumlah Penduduk, KK dan Kepadatan per KK Menurut Kelurahan di Kecamatan Batununggal Tahun 2011.....	20
3.3	Jumlah Penduduk Menurut Jenis Kelamin per Kelurahan di Kecamatan Batununggal Tahun 2011.....	21
3.4	Jumlah Penduduk Menurut Jenis Kelamin dan Kelompok Umur di Kecamatan Batununggal Tahun 2011.....	22
3.5	Jumlah Kelahiran dan Kematian Menurut Jenis Kelamin per Kelurahan di Kecamatan Batununggal Tahun 2011.....	23
3.6	Jumlah Migrasi Masuk dan Keluar Menurut Jenis Kelamin per Kelurahan di Kecamatan Batununggal Tahun 2011.....	24
3.7	Penduduk Usia 5 Tahun keatas menurut Jenis Kelamin dan Partisipasi bersekolah perkelurahan di Kecamatan Batununggal Tahun 2011.....	25
3.8	Penduduk 10 Tahun Keatas Menurut Jenis Kelamin dan Pendidikan Tertinggi yang Ditamatkan Di Kecamatan Batununggal Tahun 2011.....	26
3.9	Jumlah Penduduk Menurut Jenis Mata Pencarian per Kelurahan di Kecamatan Batununggal Tahun 2011.....	27
3.10	Jumlah Penduduk Menurut Agama yang Dianut per Kelurahan di Kecamatan Batununggal Tahun 2011.....	29

Bab 4. Sosial

4.1.1	Jumlah Sekolah Umum Menurut Tingkatan Sekolah (Negeri dan Swasta) per Kelurahan di Kecamatan Batununggal Tahun 2011.....	33
-------	--	----

<u>Tabel / Table</u>	<u>Judul / Topic</u>	<u>Halaman / Page</u>
4.1.2	Jumlah Guru dan Murid TK (Negeri dan Swasta) per Kelurahan di Kecamatan Batununggal Tahun 2011.....	36
4.1.3	Jumlah Guru dan Murid SD (Negeri dan Swasta) per Kelurahan di Kecamatan Batununggal Tahun 2011.....	37
4.1.4	Jumlah Guru dan Murid SMP (Negeri dan Swasta) per Kelurahan di Kecamatan Batununggal Tahun 2011.....	38
4.1.5	Jumlah Guru dan Murid SMU (Negeri dan Swasta) per Kelurahan di Kecamatan Batununggal Tahun 2011.....	39
4.1.6	Jumlah Dosen dan Mahasiswa D3 / Akademi (Negeri dan Swasta) per Kelurahan di Kecamatan Batununggal Tahun 2011.....	40
4.1.7	Jumlah Dosen dan Mahasiswa D4 & S1 / Perguruan Tinggi (Negeri dan Swasta) per Kelurahan di Kecamatan Batununggal Tahun 2011.....	41
4.2.1	Jumlah Sarana Kesehatan per Kelurahan di Kecamatan Batununggal Tahun 2011.....	42
4.2.2	Jumlah Balita yang Diimunisasi menurut Jenis Imunisasi per Kelurahan di Kecamatan Batununggal Tahun 2011.....	44
4.3.1	Jumlah PUS dan Peserta KB Aktif per Kelurahan di Kecamatan Batununggal Tahun 2011.....	46
4.3.2	Jumlah Peserta KB Aktif Menurut Jenis Alat Kontrasepsi yang Digunakan per Kelurahan di Kecamatan Batununggal Tahun 2011.....	47
4.4.1	Jumlah KK dan Jiwa Menurut Tahapan KS per Kelurahan di Kecamatan Batununggal Tahun 2011.....	49
4.4.2	Jumlah KK Penerima Raskin dan Alokasinya per Kelurahan di Kecamatan Batununggal Tahun 2011.....	51

<u>Tabel / Table</u>	Judul / Topic	<u>Halaman / Page</u>
4.4.3	Jumlah Penduduk Penyandang Cacat Menurut Jenisnya per Kelurahan di Kecamatan Batununggal Tahun 2011.....	52
4.5.1	Jumlah Sarana Peribadatan per Kelurahan di Kecamatan Batununggal Tahun 2011.....	53
4.5.2	Jumlah Sarana Kegiatan Agama Islam per Kelurahan di Kecamatan Batununggal Tahun 2011.....	55
4.5.3	Jumlah Sekolah Agama Islam Menurut Tingkatan Sekolah (Negeri dan Swasta) per Kelurahan di Kecamatan Batununggal Tahun 2011.....	56
4.5.4	Jumlah Pemberi dan Penerima Zakat Fitrah per Kelurahan di Kecamatan Batununggal Tahun 2011.....	59
4.5.5	Jumlah Zakat Fitrah Terkumpul Menurut Jenisnya per Kelurahan di Kecamatan Batununggal Tahun 2011.....	60
4.5.6	Jumlah Jemaah Haji Menurut Jenis Kelamin per Kelurahan di Kecamatan Batununggal Tahun 2011.....	61
4.5.7	Jumlah Pemberi dan Penerima Hewan Qurban per Kelurahan di Kecamatan Batununggal Tahun 2011.....	62
4.5.8	Jumlah Hewan Qurban Menurut Jenis per Kelurahan di Kecamatan Batununggal Tahun 2011.....	63
4.5.9	Jumlah Nikah, Talak, Cerai dan Rujuk per Kelurahan di Kecamatan Batununggal Tahun 2011.....	64
4.6.1	Jumlah Gangguan Umum Kamtibmas Menurut Jenis Per Kelurahan di Kecamatan Batununggal Tahun 2011.....	65
4.6.2	Jumlah Kejadian Bencana Alam per Kelurahan di Kecamatan Batununggal Tahun 2011.....	67
4.6.3	Jumlah Korban Akibat Bencana Alam Per Kelurahan di Kecamatan Batununggal Tahun 2011.....	68

<u>Tabel / Table</u>	Judul / Topic	<u>Halaman / Page</u>
4.7.1	Jumlah Pelayanan Kependudukan Menurut Jenis Pelayanan per Kelurahan di Kecamatan Batununggal Tahun 2011.....	70
4.7.2	Jumlah Kelompok Organisasi per Kelurahan di Kecamatan Batununggal Tahun 2011.....	71
4.7.3	Jumlah Sarana Olah Raga Per Kelurahan di Kecamatan Batununggal Tahun 2011.....	72

Bab 5. Pertanian

5.1	Lahan Sawah dan Bukan Sawah (Ha) per Kelurahan di Kecamatan Batununggal Tahun 2011.....	77
5.2	Jumlah Lahan Bukan Sawah Menurut Kegunaannya (Ha) per Kelurahan di Kecamatan Batununggal Tahun 2011.....	78

Bab 6. Perindustrian dan Energi

6.1	Jumlah Industri Menurut Klasifikasi per Kelurahan di Kecamatan Batununggal Tahun 2011.....	81
6.2	Jumlah SPBU, PAM Swasta, Listrik Non PLN per Kelurahan di Kecamatan Batununggal Tahun 2011.....	82

Bab 7. Perdagangan

7	Jumlah Pasar Menurut Jenis per Kelurahan di Kecamatan Batununggal Tahun 2011.....	85
---	---	----

Daftar Tabel

<u>Tabel /</u> <i>Table</i>	Judul / Topic	<u>Halaman /</u> <i>Page</i>
Bab 8. Komunikasi dan Pariwisata		
8.1	Jumlah Sarana Komunikasi per Kelurahan di Kecamatan Batununggal Tahun 2011.....	89
8.2.1	Jumlah Hotel dan Akomodasi Lainnya per Kelurahan di Kecamatan Batununggal Tahun 2011.....	90
8.2.2	Jumlah Warung Makan, Rumah Makan dan Restoran per Kelurahan di Kecamatan Batununggal Tahun 2011.....	92
8.2.3	Jumlah Sarana Pariwisata dan Rekreasi per Kelurahan di Kecamatan Batununggal Tahun 2011.....	93
Bab 9. Keuangan		
9.1	Jumlah Target dan Realisasi Penerimaan Anggaran per Kelurahan di Kecamatan Batununggal Tahun 2011.....	99
9.2	Jumlah Wajib Pajak dan Penerimaan PBB per Kelurahan di Kecamatan Batununggal Tahun 2011.....	101
9.3	Jumlah Lembaga Keuangan per Kelurahan di Kecamatan Batununggal Tahun 2011.....	103

SEKILAS KECAMATAN BATUNUNGGAL

Kecamatan Batununggal adalah satu kecamatan dari 30 (tiga puluh) kecamatan di wilayah Kota Bandung. Dengan luas wilayah 526,94 Ha, Kecamatan Batununggal berada di \pm 755 meter dpl (di atas permukaan laut). Secara geografis Kecamatan Batununggal berbatasan dengan :

- ⊙ Bagian Utara : Kecamatan Bandung Wetan
- ⊙ Bagian Selatan : Kec. Bandung Kidul dan Kec. Buah Batu
- ⊙ Bagian Timur : Kecamatan Kiaracondong
- ⊙ Bagian Barat : Kecamatan Lengkong

Menurut administrasi pembangunan, Kecamatan Batununggal dimasukkan ke dalam wilayah Cibeunying. Kecamatan ini terdiri atas 8 (delapan) kelurahan, yaitu :

- ⊙ Kelurahan Gumuruh
- ⊙ Kelurahan Binong
- ⊙ Kelurahan Kebon Gedang
- ⊙ Kelurahan Maleer
- ⊙ Kelurahan Cibangkong
- ⊙ Kelurahan Samoja
- ⊙ Kelurahan Kacapiring
- ⊙ Kelurahan Kebonwaru

Jumlah Rukun Warga (RW) dan Rukun Tetangga (RT) dari delapan kelurahan tersebut di atas 83 RW dan 549 RT.

Tabel 1.1 Luas Wilayah Menurut Kelurahan di Kecamatan
Batununggal Tahun 2011
Table

No	Kelurahan	Luas Wilayah (Ha)
(1)	(2)	(3)
1	Gumuruh	95,80
2	Binong	72,00
3	Kebon Gedang	29,00
4	Maleer	38,00
5	Cibangkong	63,82
6	Samoja	54,32
7	Kacapiring	78,00
8	Kebonwaru	96,00
Jumlah		526,94

Sumber : Kantor Kecamatan Batununggal

Tabel 1.2 Jarak Antar Kelurahan, Ke Kecamatan dan Ke Pemerintahan Kota Bandung Tahun 2011

Table

		Ke (Km.) :				
No	Dari	Gumuruh	Binong	Kebon Gedang	Maleer	Cibangkong
(1)	(2)	(3)	(4)	(5)	(6)	(7)
1	Gumuruh	-	0,5	1,0	1,0	1,5
2	Binong	0,5	-	0,5	0,5	0,5
3	Kebon Gedang	0,5	0,75	-	0,5	0,5
4	Maleer	0,5	0,5	0,5	-	0,5
5	Cibangkong	0,75	1,5	1,0	0,5	-
6	Samoja	1,5	1,0	1,0	1,0	0,5
7	Kacapiring	1,5	1,0	2,0	1,0	1,0
8	Kebonwaru	2,0	1,5	0,75	0,5	1,0
9	Kec. Batununggal	0	0,5	1,0	1,0	1,0
10	Pemkot Bandung	4,0	5,0	3,0	3,0	4,0

Lanjutan Tabel 1.2
Continued Table

No	Dari	Ke (Km.) :				
		Samoja	Kacapiring	Kebonwaru	Kec. Batununggal	Pemkot Bandung
(1)	(2)	(8)	(9)	(10)	(11)	(12)
1	Gumuruh	2,0	2,0	2,0	0	4,0
2	Binong	0,75	1,0	1,5	1,0	5,0
3	Kebon Gedang	1,0	1,5	2,0	1,0	3,0
4	Maleer	1,0	1,5	2,0	1,0	3,0
5	Cibangkong	0,5	1,0	1,0	1,5	1,0
6	Samoja	-	0,5	0,5	1,5	3,0
7	Kacapiring	1,0	-	1,0	2,0	3,0
8	Kebonwaru	1,0	1,0	-	2,0	3,0
9	Kec. Batununggal	1,0	1,5	2,0	-	4,0
10	Pemkot Bandung	3,0	3,0	3,0	4,0	-

Sumber : Kantor Kecamatan Batununggal

Tabel 1.3 Jarak Kecamatan Batununggal ke kecamatan lain dan Ke Pemerintahan Kota Bandung Tahun 2010
Table

No	Ke Kecamatan :	Dari Kecamatan Batununggal (Km.)
(1)	(2)	(3)
1	Bandung Kulon	10,0
2	Babakan Ciparay	10,0
3	Bojongloa Kaler	8,0
4	Bojongloa Kidul	8,0
5	Astanaanyar	8,0
6	Regol	6,0
7	Lengkong	3,0
8	Bandung Kidul	4,0
9	Buah Batu	7,0
10	Rancasari	7,0

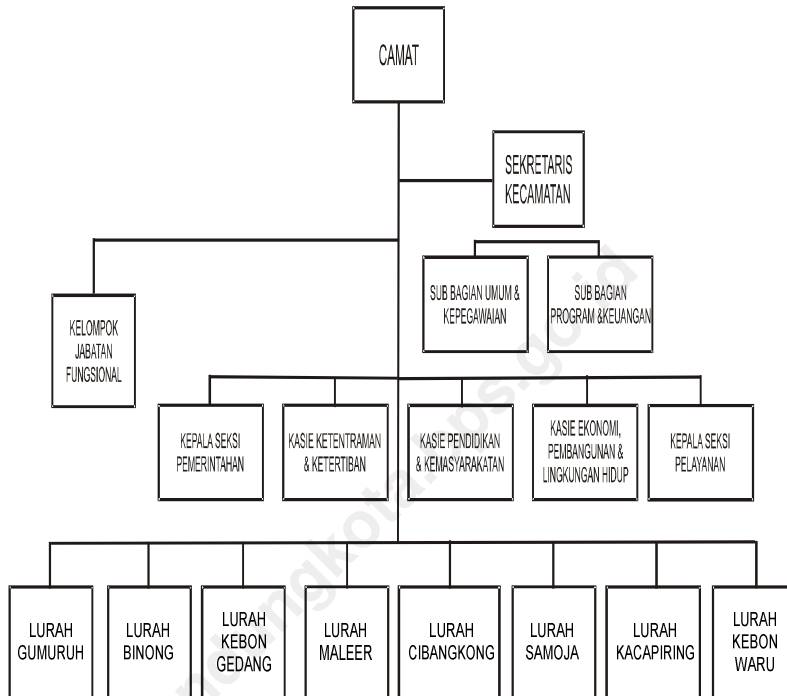
Lanjutan Tabel 1.3
Continued Table

No	Ke Kecamatan :	Dari Kecamatan Batununggal (Km.)
(1)	(2)	(3)
11	Gedebage	7,0
12	Cibiru	10,0
13	Panyileukan	10,0
14	Ujung Berung	7,0
15	Cinambo	7,0
16	Arcamanik	6,0
17	Antapani	2,0
18	Mandalajati	2,0
19	Kiaracondong	2,0
20	Sumur Bandung	5,0

Lanjutan Tabel 1.3
Continued Table

No	Ke Kecamatan :	Dari Kecamatan Batununggal (Km.)
(1)	(2)	(3)
21	Andir	9,0
22	Cicendo	7,0
23	Bandung Wetan	3,0
24	Cibeunying Kidul	3,0
25	Cibeunying Kaler	4,0
26	Coblong	7,0
27	Sukajadi	9,0
28	Sukasari	11,0
29	Cidadap	13,0
30	Pemkot Bandung	5,0

Gambar 1 Struktur Organisasi Kecamatan Batununggal Tahun 2011
Picture



Tabel 2.1 Jumlah RW, RT dan Klasifikasi Kelurahan di Kecamatan Batununggal Tahun 2011

Table

No	Kelurahan	Jumlah			Klasifikasi	
		RW	RT	Swadaya	Swa karsa	Swa sembada
(1)	(2)	(3)	(4)	(5)	(6)	(7)
1	Gumuruh	12	88	-	-	-
2	Binong	10	72	-	-	-
3	Kebon Gedang	8	50	-	-	-
4	Maleer	12	71	-	-	-
5	Cibangkong	13	84	-	-	-
6	Samoja	11	68	-	-	-
7	Kacapiring	9	49	-	-	-
8	Kebonwaru	8	67	-	-	-
Jumlah		83	549	-	-	-

Sumber : Kantor Kecamatan Batununggal

Tabel 2.2 Jumlah Pegawai per Kelurahan Dirinci Menurut PNS dan Non PNS serta jenis Kelamin di Lingkungan Pemerintahan Kecamatan Batununggal Tahun 2011

Table

No	Kelurahan / Kecamatan	PNS (Orang)		Non PNS (Orang)	
		L	P	L	P
(1)	(2)	(3)	(4)	(5)	(6)
1	Gumuruh	6	1	2	-
2	Binong	5	1	-	-
3	Kebon Gedang	7	-	1	-
4	Maleer	5	2	-	-
5	Cibangkong	6	1	-	-
6	Samoja	5	2	-	-
7	Kacapiring	6	1	-	-
8	Kebonwaru	4	3	3	-
Jumlah		44	11	6	-

Sumber : Kantor Kecamatan Batununggal

Tabel 2.3 Jumlah Pegawai per Kelurahan Menurut Tingkat Pendidikan yang Ditamatkan di Lingkungan Pemerintahan Kecamatan Batununggal Tahun 2011

Table

No	Kelurahan / Kecamatan	Tidak Tamat SD (Org)	Tamat SD (Org)	Tamat SMP (Org)	Tamat SMA (Org)	Tamat \geq S1 (Org)
(1)	(2)	(3)	(4)	(5)	(6)	(7)
1	Gumuruh	-	-	2	4	3
2	Binong	-	-	-	1	4
3	Kebon Gedang	-	-	-	4	4
4	Maleer	-	-	-	2	4
5	Cibangkong	-	-	-	3	4
6	Samoja	-	-	-	3	4
7	Kacapiring	-	-	-	1	4
8	Kebonwaru	-	-	-	2	5
Jumlah		-	-	2	20	32

Sumber : Kantor Kecamatan Batununggal

Tabel 2.4 Jumlah Pegawai per Kelurahan Menurut Golongan di Lingkungan Pemerintahan Kecamatan Batununggal Tahun 2011

Table

No	Kelurahan / Kecamatan	Golongan I (Orang)	Golongan II (Orang)	Golongan III (Orang)	Golongan IV (Orang)
(1)	(2)	(3)	(4)	(5)	(6)
1	Gumuruh	-	1	6	-
2	Binong	-	-	6	-
3	Kebon Gedang	-	-	7	-
4	Maleer	-	1	6	-
5	Cibangkong	-	1	5	-
6	Samoja	-	1	6	-
7	Kacapiring	-	1	6	-
8	Kebonwaru	1	3	3	-
Jumlah		1	8	46	-

Sumber : Kantor Kecamatan Batununggal

Tabel 3.1 Luas Wilayah, Jumlah dan Kepadatan Penduduk per
Kelurahan di Kecamatan Batununggal Tahun 2011
Table

No	Kelurahan	Luas (Ha)	Penduduk (Orang)	Kepadatan / Ha (Orang)
(1)	(2)	(3)	(4)	(5)
1	Gumuruh	95,80	16.417	171
2	Binong	72	17.212	239
3	Kebon Gedang	29	11.051	381
4	Maleer	38	13.431	353
5	Cibangkong	63,87	17.672	277
6	Samoja	54,32	14.806	273
7	Kacapiring	78	9.490	122
8	Kebonwaru	96	15.710	164
Jumlah		526,99	115.789	220

Sumber : Kantor Kecamatan Batununggal

Penduduk dan Ketenagakerjaan

Tabel 3.2 Jumlah Penduduk, KK dan Kepadatan per KK Menurut Kelurahan di Kecamatan Batununggal Tahun 2011

Table

No	Kelurahan	Penduduk (Orang)	KK	Kepadatan / KK (Orang)
(1)	(2)	(3)	(4)	(5)
1	Gumuruh	16.405	4.366	0,266
2	Binong	17.212	4.541	0,263
3	Kebon Gedang	11.051	2.678	0,242
4	Maleer	13.431	3.454	0,257
5	Cibangkong	17.672	53.09	0,300
6	Samoja	14.806	3.560	0,240
7	Kacapiring	9.490	1.997	0,210
8	Kebonwaru	15.710	3.428	0,218
Jumlah		115.777	29.333	1.996

Sumber : Kantor Kecamatan Batununggal

Tabel 3.3 Jumlah Penduduk Menurut Jenis Kelamin per Kelurahan di Kecamatan Batununggal Tahun 2011
Table

No	Kelurahan	Jenis Kelamin		
		L (Orang)	P (Orang)	L + P (Orang)
(1)	(2)	(3)	(4)	(5)
1	Gumuruh	8.228	8.177	16.405
2	Binong	8.823	8.389	17.212
3	Kebon Gedang	5.193	5.853	11.051
4	Maleer	6.845	6.586	13.431
5	Cibangkong	8.833	8.828	17.672
6	Samoja	7.508	7.298	14.806
7	Kacapiring	4.880	4.610	9.490
8	Kebonwaru	7.798	7.912	15.710
	Jumlah	58.108	57.653	115.749

Sumber : Kantor Kecamatan Batununggal

Penduduk dan Ketenagakerjaan

Tabel 3.4 Jumlah Penduduk Menurut Jenis Kelamin dan Kelompok Umur di Kecamatan Batununggal Tahun 2011

Table

No	Kelompok Umur (Tahun)	Jenis Kelamin		
		L (Orang)	P (Orang)	L + P (Orang)
(1)	(2)	(3)	(4)	(5)
1	0-4	5.161	4.683	9.844
2	5-9	4.964	4.662	9.626
3	10-14	5.456	4.780	10.236
4	15 - 19	5.810	5.974	11.784
5	20-24	5.209	7.232	12.441
6	25-29	5.074	4.790	9.864.
7	30-34	4.749	4.554	9.3032
8	35 - 34	3.956	3.906	7862
9	40-44	3.840	3.627	7.467
10	45-49	3.475	3.584	7.059
11	50-54	3.128	2.975	6.103
12	55-59	2.861	2.774	5.635
13	60-64	2.390	2.550	4.940
14	65 +	1.614	1.836	3.450
Jumlah		57.687	57.927	115.614

Sumber : Kantor Kecamatan Batununggal

Tabel 3.5 Jumlah Kelahiran dan Kematian Menurut Jenis Kelamin per Kelurahan di Kecamatan Batununggal Tahun 2011
Table

No	Kelurahan	Kelahiran (Orang)			Kematian (Orang)		
		L	P	L + P	L	P	L + P
(1)	(2)	(3)	(4)	(5)	(6)	(7)	(8)
1	Gumuruh	6	1	7	4	4	8
2	Binong	4	2	6	5	1	6
3	Kebon Gedang	17	7	24	2	4	6
4	Maleer	32	22	54	19	17	36
5	Cibangkong	8	6	14	4	6	10
6	Samoja	14	16	30	5	3	8
7	Kacapiring	1	11	12	12	3	4
8	Kebonwaru	3	5	8	2	1	3
Jumlah		85	70	155	42	39	81

Sumber : Kantor Kecamatan Batununggal

Penduduk dan Ketenagakerjaan

Tabel 3.6 Jumlah Migrasi Masuk dan Keluar Menurut Jenis Kelamin per Kelurahan di Kecamatan Batununggal Tahun 2011

Table

No	Kelurahan	Masuk (Orang)			Keluar (Orang)		
		L	P	L + P	L	P	L + P
(1)	(2)	(3)	(4)	(5)	(6)	(7)	(8)
1	Gumuruh	17	13	30	18	23	41
2	Binong	7	6	13	15	9	24
3	Kebon Gedang	35	36	71	92	47	139
4	Maleer	48	40	88	116	104	220
5	Cibangkong	22	18	40	17	23	40
6	Samoja	40	41	81	51	25	76
7	Kacapiring	12	13	25	12	16	28
8	Kebonwaru	2	4	6	18	11	29
	Jumlah	183	171	354	339	258	597

Sumber : Kantor Kecamatan Batununggal

Tabel 3.7 Penduduk Usia 5 Tahun keatas menurut Jenis Kelamin dan Partisipasi bersekolah di Kecamatan Batununggal Tahun 2011

No	Kelurahan	Jenis Kelamin		
		L	P	L + P
(1)	(2)	(3)	(4)	(5)
1	Tidak / Belum Sekolah	*)	*)	*)
2	Masih Sekolah	*)	*)	*)
3	Tidak Bersekolah Lagi	*)	*)	*)
	Jumlah	*)	*)	*)

Sumber : Kantor Kecamatan Batununggal

Tabel 3.8 Penduduk 10 Tahun Keatas Menurut Jenis Kelamin dan Pendidikan Tertinggi yang Ditamatkan di Kecamatan Batununggal Tahun 2011

Table

No	Pendidikan yang ditamatkan	Jenis Kelamin		
		L	P	L + P
(1)	(2)	(3)	(4)	(5)
1	Tidak / Belum Pernah Sekolah	7.349	7.393	14.742
2	Belum tamat SD	4.138	5.063	9.201
3	SD / MI / Sederajat	8.249	8.803	17.052
4	SLTP / MTs / Sederajat	11.604	10.659	22.263
5	SMU / MA / Sederajat	11.195	10.188	21.383
6	SMK / Sederajat	*)	*)	*)
7	Diploma I / II	*)	*)	*)
8	Diploma III / Sarjana Muda	3.394	3.035	6.429
9	> S1	2.333	2.248	4.581
Jumlah		58.051	57.563	115.614

Sumber : Kantor Kecamatan Batununggal

Tabel 3.9 Jumlah Penduduk Menurut Jenis Mata Pencaharian per Kelurahan di Kecamatan Batununggal Tahun 2011
Table

No	Kelurahan	Jenis Mata Pencaharian				
		PNS	ABRI / POLRI	Pegawai Swasta	Peng-rajin	Pe-dagang
(1)	(2)	(3)	(4)	(5)	(6)	(7)
1	Gumuruh	907	119	2.110	-	1.954
2	Binong	354	60	922	1.097	14.479
3	Kebon Gedang	692	82	753	-	120
4	Maleer	1.279	61	2.260	-	10.88
5	Cibangkong	1.994	338	3.647	-	1316
6	Samoja	422	159	2.079	-	989
7	Kacapiring	581	229	1.662	-	492
8	Kebonwaru	670	57	3.783	-	2.030
	Jumlah	6.889	1.105	17.216	1.097	22.465

Lanjutan Tabel 3.9
Continued Table

No	Kelurahan	Jenis Mata Pencaharian			
		Pelajar	Mahasiswa	Pensiunan	Lainnya
(1)	(2)	(8)	(9)	(10)	(11)
1	Gumuruh	3.335	1.795	340	5.890
2	Binong	11.570	1.152	242	1.158
3	Kebon Gedang	2.039	490	500	120
4	Maleer	2.148	331	813	5.451
5	Cibangkong	6.434	3.002	1363	-
6	Samoja	5.970	326	509	-
7	Kacapiring	4.044	198	397	2.553
8	Kebonwaru	5.029	306	142	3.675
	Jumlah	40.569	7.600	4.306	18.847

Sumber : Kantor Kecamatan Batununggal

Tabel 3.10 Jumlah Penduduk Menurut Agama yang Dianut per Kelurahan di Kecamatan Batununggal Tahun 2011
Table

No	Kelurahan	Agama yang Dianut		
		Islam	Protestan	Katholik
(1)	(2)	(3)	(4)	(5)
1	Gumuruh	15.686	449	231
2	Binong	16.676	433	53
3	Kebon Gedang	10.807	17	11
4	Maleer	12.729	608	86
5	Cibangkong	17.235	287	10
6	Samoja	13.949	497	209
7	Kacapiring	9.111	332	31
8	Kebonwaru	14.971	503	125
	Jumlah	111.164	3.208	756

Penduduk dan Ketenagakerjaan

Lanjutan Tabel 3.10
Continued Table

No	Kelurahan	Agama yang Dianut		
		Hindu	Budha	Lainnya
(1)	(2)	(6)	(7)	(8)
1	Gumuruh	15	36	-
2	Binong	10	8	13
3	Kebon Gedang	2	5	109
4	Maleer	1	7	-
5	Cibangkong	1	28	-
6	Samoja	60	109	-
7	Kacapiring	4	10	2
8	Kebonwaru	60	33	-
Jumlah		153	236	124

Sumber : Kantor Kecamatan Batununggal

Tabel 4.1.1 Jumlah Sekolah Umum Menurut Tingkatan Sekolah (Negeri dan Swasta) per Kelurahan di Kecamatan Batununggal Tahun 2011
Table

No	Kelurahan	TK		SD	
		Negeri	Swasta	Negeri	Swasta
(1)	(2)	(3)	(4)	(5)	(6)
1	Gumuruh	-	2	6	-
2	Binong	-	4	9	-
3	Kebon Gedang	-	3	-	1
4	Maleer	-	8	6	1
5	Cibangkong	-	7	1	2
6	Samoja	7	-	2	2
7	Kacapiring	-	3	1	-
8	Kebonwaru	-	2	-	2
Jumlah		7	29	25	8

Lanjutan Tabel 4.1.1
Continued Table

No	Kelurahan	SLTP		SMU	
		Negeri	Swasta	Negeri	Swasta
(1)	(2)	(7)	(8)	(9)	(10)
1	Gumuruh	-	-	-	-
2	Binong	1	-	-	-
3	Kebon Gedang	-	-	-	-
4	Maleer	-	1	-	-
5	Cibangkong	-	2	-	-
6	Samoja	2	2	-	-
7	Kacapiring	-	1	-	-
8	Kebonwaru	-	-	-	-
Jumlah		3	6	-	-

Lanjutan Tabel 4.1.1
Continued Table

No	Kelurahan	SMK		PT/UNIVERSITAS	
		Negeri	Swasta	Negeri	Swasta
(1)	(2)	(11)	(12)	(13)	(14)
1	Gumuruh	-	-	-	1
2	Binong	-	-	-	1
3	Kebon Gedang	-	-	-	-
4	Maleer	-	-	-	1
5	Cibangkong	-	-	-	1
6	Samoja	-	-	-	1
7	Kacapiring	-	2	-	-
8	Kebonwaru	-	-	-	3
Jumlah		-	2	-	8

Sumber : Kantor Kecamatan Batununggal

Tabel 4.1.2 Jumlah Guru dan Murid TK (Negeri dan Swasta) per Kelurahan di Kecamatan Batununggal Tahun 2010

Table

No	Kelurahan	Guru		Murid	
		TK Negeri	TK Swasta	TK Negeri	TK Swasta
(1)	(2)				
1	Gumuruh	-	9	-	63
2	Binong	-	9	-	75
3	Kebon Gedang	-	16	-	278
4	Maleer	-	35	-	327
5	Cibangkong	-	57	-	1,140
6	Samoja	57	-	1,959	-
7	Kacapiring	-	9	-	120
8	Kebonwaru	-	8	-	30
Jumlah		57	143	1,959	2,033

Sumber : Kantor Kecamatan Batununggal

Tabel 4.1.3 Jumlah Guru dan Murid SD (Negeri dan Swasta) per Kelurahan di Kecamatan Batununggal Tahun 2011

Table

No	Kelurahan	Guru		Murid	
		SD Negeri	SD Swasta	SD Negeri	SD Swasta
(1)	(2)	(3)	(4)	(5)	(6)
1	Gumuruh	71	-	1547	-
2	Binong	64	-	10,393	-
3	Kebon Gedang	-	3	-	27
4	Maleer	98	10	1925	189
5	Cibangkong	58	21	249	322
6	Samoja	60	84	1,200	800
7	Kacapiring	30	-	566	-
8	Kebonwaru	-	20	-	229
Jumlah		381	138	15,880	1,567

Sumber : Kantor Kecamatan Batununggal

Tabel 4.1.4 Jumlah Guru dan Murid SMP (Negeri dan Swasta)
per Kelurahan di Kecamatan Batununggal Tahun
2011

Table

No	Kelurahan	Guru		Murid	
		SMP Negeri	SMP Swasta	SMP Negeri	SMP Swasta
(1)	(2)	(3)	(4)	(5)	(6)
1	Gumuruh	-	-	-	-
2	Binong	69	-	1092	-
3	Kebon Gedang	-	-	-	-
4	Maleer	-	5	-	80
5	Cibangkong	-	27	-	194
6	Samoja	90	30	2,221	737
7	Kacapiring	20	-	200	-
8	Kebonwaru	-	-	-	-
Jumlah		179	62	3,503	1,011

Sumber : Kantor Kecamatan Batununggal

Tabel 4.1.5 Jumlah Guru dan Murid SMU (Negeri dan Swasta) per Kelurahan di Kecamatan Batununggal Tahun 2011

Table

No	Kelurahan	Guru		Murid	
		SMU Negeri	SMU Swasta	SMU Negeri	SMU Swasta
(1)	(2)	(3)	(4)	(5)	(6)
1	Gumuruh	-	-	-	-
2	Binong	-	-	-	-
3	Kebon Gedang	-	-	-	-
4	Maleer	-	-	-	-
5	Cibangkong	-	-	-	-
6	Samoja	-	-	-	-
7	Kacapiring	-	-	-	-
8	Kebonwaru	-	-	-	-
Jumlah		-	-	-	-

Sumber : Kantor Kecamatan Batununggal

Tabel 4.1.6 Jumlah Dosen dan Mahasiswa D3 / Akademi (Negeri dan Swasta) per Kelurahan di Kecamatan Batununggal Tahun 2011

Table

No	Kelurahan	Dosen		Mahasiswa	
		D3 / Ak. Negeri	D3 / Ak. Swasta	D3 / Ak. Negeri	D3 / Ak. Swasta
(1)	(2)	(3)	(4)	(5)	(6)
1	Gumuruh	-	35	-	151
2	Binong	-	24	-	250
3	Kebon Gedang	-	-	-	-
4	Maleer	-	125	-	6,200
5	Cibangkong	-	50	-	240
6	Samoja	-	30	-	500
7	Kacapiring	-	-	-	-
8	Kebonwaru	-	-	-	-
Jumlah		-	240	-	7,091

Sumber : Kantor Kecamatan Batununggal

Tabel 4.1.7 Jumlah Dosen dan Mahasiswa D4 & S1 / Perguruan Tinggi (Negeri dan Swasta) per Kelurahan di Kecamatan Batununggal Tahun 2011

Table

No	Kelurahan	Dosen		Mahasiswa	
		D4/S1/PT Negeri	D4/S1/PT Swasta	D4/S1/PT Negeri	D4/S1/PT Swasta
(1)	(2)	(3)	(4)	(5)	(6)
1	Gumuruh	-	-	-	-
2	Binong	-	13	-	400
3	Kebon Gedang	-	-	-	-
4	Maleer	-	-	-	-
5	Cibangkong	-	36	-	166
6	Samoja	-	-	-	-
7	Kacapiring	-	-	-	-
8	Kebonwaru	-	47	-	983
Jumlah		-	96	-	1,549

Sumber : Kantor Kecamatan Batununggal

Tabel 4.2.1 Jumlah Sarana Kesehatan per Kelurahan di Kecamatan Batununggal Tahun 2011

Table

No	Kelurahan	Sarana Pelayanan Kesehatan			
		Rumah Sakit	Puskesmas/ Pustu	Posyandu	Praktek Dokter
(1)	(2)	(3)	(4)	(5)	(6)
1	Gumuruh	-	1	16	2
2	Binong	-	-	10	6
3	Kebon Gedang	-	-	11	6
4	Maleer	-	-	14	2
5	Cibangkong	2	-	20	6
6	Samoja	-	-	14	3
7	Kacapiring	-	1	9	18
8	Kebonwaru	-	1	15	4
Jumlah		2	3	109	47

Lanjutan Tabel 4.2.1
Continued Table

No	Kelurahan	Sarana Pelayanan Kesehatan		
		Praktek Bidan	Poliklinik	Apotek
(1)	(2)	(7)	(8)	(9)
1	Gumuruh	-	-	-
2	Binong	2	-	1
3	Kebon Gedang	-	-	3
4	Maleer	3	1	2
5	Cibangkong	2	-	1
6	Samoja	1	-	2
7	Kacapiring	2	-	4
8	Kebonwaru	2	1	-
Jumlah		12	2	13

Sumber : Kantor Kecamatan Batununggal

Tabel 4.2.2 Jumlah Balita yang Diimunisasi menurut Jenis Imunisasi per Kelurahan di Kecamatan Batununggal Tahun 2010

Table

No	Kelurahan	Jenis Imunisasi					
		DPT			BCG	Campak	TT
		I	II	III			
(1)	(2)	(3)	(4)	(5)	(6)	(7)	(8)
1	Gumuruh	407	396	386	406	373	207
2	Binong	369	358	352	367	339	247
3	Kebon Gedang	285	283	277	296	272	245
4	Maleer	303	295	291	301	278	354
5	Cibangkong	489	488	479	484	436	452
6	Samoja	291	310	309	300	327	272
7	Kacapiring	247	248	247	244	248	211
8	Kebonwaru	464	462	439	460	442	400
Jumlah		2855	2840	2780	2858	2715	2388

Lanjutan Tabel 4.2.2
Continued Table

No	Kelurahan	Jenis Imunisasi					
		Polio			Hepatitis B		
		I	II	III	I	II	III
(1)	(2)	(9)	(10)	(11)	(12)	(13)	(14)
1	Gumuruh	406	394	374	407	396	386
2	Binong	366	360	339	369	358	352
3	Kebon Gedang	287	266	258	257	-	-
4	Maleer	303	296	278	303	295	291-
5	Cibangkong	477	455	446	431	-	-
6	Samoja	319	315	308	307	-	-
7	Kacapiring	252	259	267	237	-	-
8	Kebonwaru	445	431	428	413	-	-
Jumlah		2855	2778	2698	2724	1049	1029

Sumber : Kantor Kecamatan Batununggal

Tabel 4.3.1 Jumlah PUS dan Peserta KB Aktif per Kelurahan di Kecamatan Batununggal Tahun 2010

Table

No	Kelurahan	PUS	Peserta KB Aktif
(1)	(2)	(3)	(4)
1	Gumuruh	2906	2337
2	Binong	2746	2244
3	Kebon Gedang	1741	1437
4	Maleer	2549	2098
5	Cibangkong	3366	2762
6	Samoja	2,508	2062
7	Kacapiring	1733	1409
8	Kebonwaru	2609	2151
Jumlah		17.644	16,540

Sumber : Kantor Kecamatan Batununggal

Tabel 4.3.2 Jumlah Peserta KB Aktif Menurut Jenis Alat Kontrasepsi yang Digunakan per Kelurahan di Kecamatan Batununggal Tahun 2011

Table

No	Kelurahan	Alat Kontrasepsi (KB)				
		IUD	Pil	Suntik	Kondom	MOP
(1)	(2)	(3)	(4)	(5)	(6)	(7)
1	Gumuruh	841	179	1,216	34	9
2	Binong	619	388	1,172	18	9
3	Kebon Gedang	625	197	394	8	3
4	Maleer	858	253	921	10	-
5	Cibangkong	960	425	1,274	9	4
6	Samoja	991	288	711	9	2
7	Kacapiring	961	152	248	24	5
8	Kebonwaru	631	388	1033	19	4
Jumlah		6,216	2,270	7,408	131	31

Lanjutan Tabel 4.3.2
Continued Table

No	Kelurahan	Alat Kontrasepsi (KB)			
		MOW	Implan	Intravag	Tradisional
(1)	(2)	(8)	(9)	(10)	(11)
1	Gumuruh	91	3	-	-
2	Binong	43	-	-	-
3	Kebon Gedang	10	-	-	-
4	Maleer	42	14	-	-
5	Cibangkong	90	-	-	-
6	Samoja	60	3	-	-
7	Kacapiring	50	-	-	-
8	Kebonwaru	66	10	-	-
Jumlah		452	30	-	-

Sumber : Kantor Kecamatan Batununggal

Tabel 4.4.1 Jumlah KK dan Jiwa Menurut Tahapan KS per Kelurahan di Kecamatan Batununggal Tahun 2011
Table

No	Kelurahan	Pra KS		KS I	
		KK	Jiwa	KK	Jiwa
(1)	(2)	(3)	(4)	(5)	(6)
1	Gumuruh	14	89	1658	9653
2	Binong	10	61	2351	13,123
3	Kebon Gedang	4	22	1241	9201
4	Maleer	26	162	1463	8898
5	Cibangkong	21	137	2161	12,001
6	Samoja	8	54	2194	13,069
7	Kacapiring	8	51	961	5553
8	Kebonwaru	3	19	1677	9201
Jumlah		94	595	13,706	80,699

Lanjutan Tabel 4.4.1
Continued Table

No	Kelurahan	KS II		KS III Plus	
		KK	Jiwa	KK	Jiwa
(1)	(2)	(7)	(8)	(9)	(10)
1	Gumuruh	1026	3078	543	1629
2	Binong	1135	3405	267	801
3	Kebon Gedang	717	2211	188	564
4	Maleer	737	3036	145	435
5	Cibangkong	1487	3717	305	915
6	Samoja	713	2139	138	414
7	Kacapiring	766	2328	208	624
8	Kebonwaru	783	2349	197	591
	Jumlah	7,659	22,263	1991	5,973

Sumber : Kantor Kecamatan Batununggal

Tabel 4.4.2 Jumlah KK Penerima Raskin dan Alokasinya per Kelurahan di Kecamatan Batununggal Tahun 2011

Table

No	Kelurahan	Jumlah KK	Volume (Kg)
(1)	(2)	(3)	(4)
1	Gumuruh	533	7.995
2	Binong	811	9,420
3	Kebon Gedang	300	4500
4	Maleer	685	10,275
5	Cibangkong	649	9,735
6	Samoja	481	7.215
7	Kacapiring	156	2,340
8	Kebonwaru	396	5.940
Jumlah		4,011	57,420

Sumber : Kantor Kecamatan Batununggal

Tabel 4.4.3 Jumlah Penduduk Penyandang Cacat Menurut Jenisnya per Kelurahan di Kecamatan Batununggal Tahun 2011

Table

No	Kelurahan	Jenis Cacat yang Disandang					
		Cacat Tubuh	Bisu	Tuli	Buta	Cacat Ganda	Mental
(1)	(2)	(3)	(4)	(5)	(6)	(7)	(8)
1	Gumuruh	4	8	8	7	-	2
2	Binong	14	1	-	3	-	7
3	Kebon Gedang	14	2	2	1	3	17
4	Maleer	23	3	-	1	-	8
5	Cibangkong	36	3	1	7	1	23
6	Samoja	30	4	2	5	2	14
7	Kacapiring	21	5	1	-	1	23
8	Kebonwaru	19	10	10	1	2	12
Jumlah		161	36	24	26	9	106

Sumber : Kantor Kecamatan Batununggal

Tabel 4.5.1 Jumlah Sarana Peribadatan per Kelurahan di Kecamatan Batununggal Tahun 2011
Table

No	Kelurahan	Jenis Sarana Peribadatan		
		Masjid	Langgar	Mushola
(1)	(2)	(3)	(4)	(5)
1	Gumuruh	16	7	-
2	Binong	19	9	3
3	Kebon Gedang	12	4	3
4	Maleer	18	6	-
5	Cibangkong	13	4	-
6	Samoja	13	6	5
7	Kacapiring	12	6	2
8	Kebonwaru	17	8	-
Jumlah		114	50	13

Lanjutan Tabel 4.5.1
Continued Table

No	Kelurahan	Jenis Sarana Peribadatan		
		Gereja	Vihara	Pura
(1)	(2)	(6)	(7)	(8)
1	Gumuruh	-	-	-
2	Binong	-	-	-
3	Kebon Gedang	1	-	-
4	Maleer	2	-	-
5	Cibangkong	1	1	-
6	Samoja	-	-	-
7	Kacapiring	3	-	-
8	Kebonwaru	-	-	-
Jumlah		5	1	-

Sumber : Kantor Urusan Agama Batununggal

Tabel 4.5.2 Jumlah Sarana Kegiatan Agama Islam per Kelurahan di Kecamatan Batununggal Tahun 2011
Table

No	Kelurahan	Ulama	DKM	Majelis Taklim	Perpustakaan Masjid
(1)	(2)	(3)	(4)	(5)	(6)
1	Gumuruh	14	16	13	-
2	Binong	3	19	19	-
3	Kebon Gedang	6	12	12	-
4	Maleer	11	18	13	-
5	Cibangkong	2	13	13	-
6	Samoja	3	13	13	-
7	Kacapiring	2	12	9	2
8	Kebonwaru	2	17	8	-
Jumlah		43	114	100	2

Sumber : Kantor Urusan Agama Batununggal

Keterangan : *) Data tidak tersedia

Tabel 4.5.3 Jumlah Sekolah Agama Islam Menurut Tingkatan Sekolah (Negeri dan Swasta) per Kelurahan di Kecamatan Batununggal Tahun 2011

Table

No	Kelurahan	TKA / TPA		R A	
		Negeri	Swasta	Negeri	Swasta
(1)	(2)	(3)	(4)	(5)	(6)
1	Gumuruh	-	7	-	-
2	Binong	-	4	-	-
3	Kebon Gedang	-	3	-	-
4	Maleer	-	-	-	-
5	Cibangkong	-	-	-	-
6	Samoja	-	-	-	-
7	Kacapiring	-	-	-	-
8	Kebonwaru	-	2	-	-
Jumlah		-	16	-	-

Lanjutan Tabel 4.5.3
Continued Table

No	Kelurahan	M I		MTs	
		Negeri	Swasta	Negeri	Swasta
(1)	(2)	(7)	(8)	(9)	(10)
1	Gumuruh	-	-	-	-
2	Binong	-	2	-	-
3	Kebon Gedang	-	-	-	-
4	Maleer	-	-	-	-
5	Cibangkong	-	-	-	1
6	Samoja	-	-	-	-
7	Kacapiring	-	-	-	-
8	Kebonwaru	-	-	-	-
Jumlah		-	2	-	1

Lanjutan Tabel 4.5.3
Continued Table

No	Kelurahan	M A	
		Negeri	Swasta
(1)	(2)	(11)	(12)
1	Gumuruh	-	-
2	Binong	-	-
3	Kebon Gedang	-	-
4	Maleer	-	-
5	Cibangkong	-	-
6	Samoja	-	-
7	Kacapiring	-	-
8	Kebonwaru	-	-
	Jumlah	-	-

Sumber : Kantor Kecamatan Batununggal

Keterangan : *) Data tidak tersedia

Tabel 4.5.4 Jumlah Pemberi dan Penerima Zakat Fitrah per
Kelurahan di Kecamatan Batununggal Tahun 2011
Table

No	Kelurahan	Pemberi Zakat (Orang)	Penerima Zakat (Orang)
(1)	(2)	(3)	(4)
1	Gumuruh	4921	783
2	Binong	5134	1.227
3	Kebon Gedang	3164	848
4	Maleer	4069	1.138
5	Cibangkong	5248	1.313
6	Samoja	4499	889
7	Kacapiring	2835	1.213
8	Kebonwaru	4719	1.891
Jumlah		34,594	9.302

Sumber : Kantor Urusan Agama Kecamatan Batununggal

Tabel 4.5.5 Jumlah Zakat Fitrah Terkumpul Menurut Jenisnya per Kelurahan di Kecamatan Batununggal Tahun 2011
Table

No	Kelurahan	Jenis Zakat Fitrah	
		Beras (Kg)	Uang (Rp)
(1)	(2)	(3)	(4)
1	Gumuruh	-	98,418,000
2	Binong	200	34,064,000
3	Kebon Gedang	-	63,372,000
4	Maleer	-	81,192,000
5	Cibangkong	300	102,552,000
6	Samoja	-	89,970,000
7	Kacapiring	-	56,706,000
8	Kebonwaru	-	94,386,000
	Jumlah	500	620,660,000

Sumber : Kantor Urusan Agama Kecamatan Batununggal

Tabel 4.5.6 Jumlah Jemaah Haji Menurut Jenis Kelamin per Kelurahan di Kecamatan Batununggal Tahun 2011
Table

No	Kelurahan	Jenis Kelamin		
		L	P	L + P
(1)	(2)	(3)	(4)	(5)
1	Gumuruh	9	5	14
2	Binong	9	8	17
3	Kebon Gedang	3	3	6
4	Maleer	5	5	10
5	Cibangkong	2	5	7
6	Samoja	2	2	4
7	Kacapiring	5	3	8
8	Kebonwaru	5	7	12
	Jumlah	40	38	78

Sumber : Kantor Urusan Agama Kecamatan Batununggal

Tabel 4.5.7 Jumlah Pemberi dan Penerima Hewan Qurban per Kelurahan diKecamatan Batununggal Tahun 2011
Table

No	Kelurahan	Pemberi Qurban (Orang)	Penerima Qurban (Orang)
(1)	(2)	(3)	(4)
1	Gumuruh	320	3320
2	Binong	269	4,272
3	Kebon Gedang	120	1,500
4	Maleer	-	-
5	Cibangkong	670	4,639
6	Samoja	-	-
7	Kacapiring	-	-
8	Kebonwaru	246	2,460
Jumlah		1,625	16,191

Sumber : Kantor Urusan Agama Kecamatan Batununggal

Tabel 4.5.8 Jumlah Hewan Qurban Menurut Jenis per Kelurahan di Kecamatan Batununggal Tahun 2011
Table

No	Kelurahan	Jenis Hewan Qurban			
		Kerbau	Sapi	Kambing	Domba
(1)	(2)	(3)	(4)	(5)	(6)
1	Gumuruh	-	30	-	110
2	Binong	-	27	-	80
3	Kebon Gedang	-	16	-	80
4	Maleer	-	-	-	-
5	Cibangkong	-	23	-	215
6	Samoja	-	-	-	-
7	Kacapiring	-	-	-	-
8	Kebonwaru	-	20	-	106
Jumlah		-	116	-	591

Sumber : Kantor Urusan Agama Kecamatan Batununggal

Tabel 4.5.9 Jumlah Nikah, Talak, Cerai dan Rujuk per Kelurahan di Kecamatan Batununggal Tahun 2011

Table

No	Kelurahan	Nikah	Talak	Cerai	Rujuk
(1)	(2)	(3)	(4)	(5)	(6)
1	Gumuruh	139	13	15	-
2	Binong	158	-	-	3
3	Kebon Gedang	83	9	9	-
4	Maleer	108	-	19	-
5	Cibangkong	138	-	19	-
6	Samoja	106	4	3	2
7	Kacapiring	62	-	-	-
8	Kebonwaru	118	-	-	-
Jumlah		912	26	65	5

Sumber : Kantor Urusan Agama Kecamatan Batununggal

Tabel 4.6.1 Jumlah Gangguan Umum Kamtibmas Menurut Jenis Per Kelurahan di Kecamatan Batununggal Tahun 2011

Table

No	Kelurahan	Jenis Gangguan Umum Kamtibmas			
		Kebakaran	Penipuan	Peng - rusakan	Temu Mayat
(1)	(2)	(3)	(4)	(5)	(6)
1	Gumuruh	-	-	-	-
2	Binong	3	10	-	-
3	Kebon Gedang	-	-	-	1
4	Maleer	1	-	-	-
5	Cibangkong	-	-	-	-
6	Samoja	1	-	-	-
7	Kacapiring	1	-	-	-
8	Kebonwaru	-	-	-	-
Jumlah		6	10	-	1

Lanjutan Tabel 4.6.1
Continued Table

No	Kelurahan	Jenis Gangguan Umum Kamtibmas		
		Perkelahian	Pencurian	Perampokan
(1)	(2)	(7)	(8)	(9)
1	Gumuruh	-	4	-
2	Binong	1	14	-
3	Kebon Gedang	-	3	-
4	Maleer	-	2	-
5	Cibangkong	-	-	-
6	Samoja	-	1	-
7	Kacapiring	-	15	-
8	Kebonwaru	1	5	2
Jumlah		2	44	2

Sumber : Polsekta Kecamatan Batununggal

Tabel 4.6.2 Jumlah Kejadian Bencana Alam per Kelurahan di Kecamatan Batununggal Tahun 2011
Table

No	Kelurahan	Jenis Bencana Alam				
		Banjir	Ke - bakaran	Angin Topan	Tanah Longsor	Lain- lain
(1)	(2)	(3)	(4)	(5)	(6)	(7)
1	Gumuruh	-	-	-	-	-
2	Binong	3	-	-	-	-
3	Kebon Gedang	-	-	-	-	-
4	Maleer	-	-	-	-	-
5	Cibangkong	-	-	-	-	-
6	Samoja	-	-	-	-	-
7	Kacapiring	-	-	-	-	-
8	Kebonwaru	-	-	-	-	-
Jumlah		3	-	-	-	-

Sumber : Polsekta Kecamatan Batununggal

Tabel 4.6.3 Jumlah Korban Akibat Bencana Alam Per Kelurahan di Kecamatan Batununggal Tahun 2011

Table

No	Kelurahan	Jenis Korban			
		Orang Meninggal	Orang Menderita /Luka	Ternak Mati	Bangunan Terendam
(1)	(2)	(3)	(4)	(5)	(6)
1	Gumuruh	-	-	-	-
2	Binong	-	-	-	-
3	Kebon Gedang	-	-	-	-
4	Maleer	-	-	-	-
5	Cibangkong	-	-	-	-
6	Samoja	-	-	-	-
7	Kacapiring	-	-	-	-
8	Kebonwaru	-	-	-	-
Jumlah		-	-	-	-

Lanjutan Tabel 4.6.3
Continued Table

No	Kelurahan	Jenis Korban			
		Bangunan Rusak	Bangunan Hancur	Sawah/Ladang/Rusak	Kerugian (Rp.000,-)
(1)	(2)	(7)	(8)	(9)	(10)
1	Gumuruh	-	-	-	-
2	Binong	-	-	-	-
3	Kebon Gedang	-	-	-	-
4	Maleer	-	-	-	-
5	Cibangkong	-	-	-	-
6	Samoja	-	-	-	-
7	Kacapiring	-	-	-	-
8	Kebonwaru	-	-	-	-
Jumlah		-	-	-	-

Sumber : Polsekta Kecamatan Batununggal

Tabel 4.7.1 Jumlah Pelayanan Kependudukan Menurut Jenis Pelayanan per Kelurahan di Kecamatan Batununggal Tahun 2011

Table

No	Kelurahan	Jenis Pelayanan				
		KTP	KK	KIPEM	Serba guna	Lain nya
(1)	(2)	(3)	(4)	(5)	(6)	(7)
1	Gumuruh	2,489	709	20	877	-
2	Binong	1,707	420	19	1,276	543
3	Kebon Gedang	518	482	10	550	-
4	Maleer	1,121	708	7	873	-
5	Cibangkong	1,958	159	18	393	232
6	Samoja	721	226	13	-	-
7	Kacapiring	1,156	484	14	591	-
8	Kebonwaru	586	490	18	716	-
	Jumlah	10,265	3,678	119	5,276	775

Sumber : Kantor Kecamatan Batununggal

Tabel 4.7.2 Jumlah Kelompok Organisasi per Kelurahan di Kecamatan Batununggal Tahun 2011
Table

No	Kelurahan	Jenis Kelompok Organisasi				
		LPM	Karang Taruna	Ke - senian	Olah Raga	Lain nya
(1)	(2)	(3)	(4)	(5)	(6)	(7)
1	Gumuruh	1	13	6	2	-
2	Binong	1	11	1	1	5
3	Kebon Gedang	1	9	1	2	-
4	Maleer	1	13	1	12	1
5	Cibangkong	1	14	1	-	-
6	Samoja	1	12	3	-	-
7	Kacapiring	1	10	1	-	-
8	Kebonwaru	1	9	4	4	-
Jumlah		8	91	18	21	6

Sumber : Kantor Kecamatan Batununggal

Tabel 4.7.3 Jumlah Sarana Olah Raga Per Kelurahan di Kecamatan Batununggal Tahun 2011
Table

No	Kelurahan	Sarana Olah Raga			
		Basket	Bulu tangkis	Footsal	Golf
(1)	(2)	(3)	(4)	(5)	(6)
1	Gumuruh	-	2	1	-
2	Binong	1	2	1	-
3	Kebon Gedang	-	2	-	-
4	Maleer	-	6	1	-
5	Cibangkong	-	10	-	-
6	Samoja	-	1	1	-
7	Kacapiring	-	-	-	-
8	Kebonwaru	2	-	1	-
Jumlah		3	24	5	-

Lanjutan Tabel 4.7.3
Continued Table

No	Kelurahan	Sarana Olah Raga		
		Pacuan Kuda	Sepak Bola	Tenis Lapangan
(1)	(2)	(7)	(8)	(9)
1	Gumuruh	-	-	-
2	Binong	-	-	1
3	Kebon Gedang	-	-	-
4	Maleer	-	1	-
5	Cibangkong	-	-	-
6	Samoja	-	-	-
7	Kacapiring	-	1	1
8	Kebonwaru	-	1	1
Jumlah		-	3	3

Sumber : Polsekta Kecamatan Batununggal

Tabel 5.1 Lahan Sawah dan Bukan Sawah (Ha) per Kelurahan di Kecamatan Batununggal Tahun 2011
Table

No	Kelurahan	Sawah (Ha)	Bukan Sawah (Ha)
(1)	(2)	(3)	(4)
1	Gumuruh	-	95,80
2	Binong	-	70,55
3	Kebon Gedang	-	29
4	Maleer	-	38
5	Cibangkong	-	63,87
6	Samoja	-	54,32
7	Kacapiring	-	43,3
8	Kebonwaru	-	96
Jumlah		2	490,84

Sumber : Kantor Kecamatan Batununggal

Tabel 5.2 Jumlah Lahan Bukan Sawah Menurut Kegunaannya (Ha) per Kelurahan di Kecamatan Batununggal Tahun 2011

Table

No	Kelurahan	Kegunaan Lahan (Ha)				
		Ladang / Huma/ Kebun/ Kolam/ Tegalan	Perumahan dan Pekarangan	Bangunan Lain nya dan Pekarangan nya	Sementara tidak Diusahakan	Lainnya
(1)	(2)	(3)	(4)	(5)	(6)	(7)
1	Gumuruh	-	95,80	-	-	-
2	Binong	-	72	-	-	-
3	Kebon Gedang	-	29	-	-	-
4	Maleer	-	38	-	-	-
5	Cibangkong	-	63,87	-	-	-
6	Samoja	-	54,32	-	-	-
7	Kacapiring	-	78	-	-	-
8	Kebonwaru	-	96	-	-	-
Jumlah		-	526,99	-	-	-

Sumber : Kantor Kecamatan Batununggal

Tabel 6.1 Jumlah Industri Menurut Klasifikasi per Kelurahan di Kecamatan Batununggal Tahun 2011
Table

No	Kelurahan	Klasifikasi Industri		
		Besar	Sedang	IKKR
(1)	(2)	(3)	(4)	(5)
1	Gumuruh	1	10	146
2	Binong	-	810	4
3	Kebon Gedang	3	-	27
4	Maleer	1	2	29
5	Cibangkong	-	10	46
6	Samoja	-	2	4
7	Kacapiring	-	1	13
8	Kebonwaru	4	8	600
Jumlah		5	864	1.010

Sumber : Kantor Kecamatan Batununggal

Tabel 6.2 Jumlah SPBU, PAM Swasta, Listrik Non PLN per Kelurahan di Kecamatan Batununggal Tahun 2011

Table

No	Kelurahan	Jumlah Usaha / Perusahaan		
		SPBU	PAM Swasta	Listrik Non PLN
(1)	(2)	(3)	(4)	(5)
1	Gumuruh	-	-	-
2	Binong	1	-	-
3	Kebon Gedang	-	-	-
4	Maleer	-	-	-
5	Cibangkong	-	-	-
6	Samoja	-	-	-
7	Kacapiring	1	-	-
8	Kebonwaru	1	-	-
Jumlah		3	-	-

Sumber : Kantor Kecamatan Batununggal

Tabel 7 Jumlah Pasar Menurut Jenis per Kelurahan di Kecamatan Batununggal Tahun 2011
Table

No	Kelurahan	Pasar Tradisional	Pasar Induk	Pasar Modern	
				Kelompok Pertokoan	Mini Market
(1)	(2)	(3)	(4)	(5)	(6)
1	Gumuruh	-	-	2	2
2	Binong	2	-	2	2
3	Kebon Gedang	-	-	1	1
4	Maleer	-	-	2	2
5	Cibangkong	1	-	1	-
6	Samoja	1	-	2	3
7	Kacapiring	-	-	1	1
8	Kebonwaru	-	-	3	1
Jumlah		4	-	14	12

Lanjutan Tabel 7
Continued Table

No	Kelurahan	Pasar Modern				
		Toserba	Depart Store	Super Market	Hyper Market	Mall
(1)	(2)	(7)	(8)	(9)	(10)	(11)
1	Gumuruh	-	-	-	-	-
2	Binong	1	-	1	-	-
3	Kebon Gedang	2	-	-	-	-
4	Maleer	2	-	1	-	-
5	Cibangkong	-	-	-	-	1
6	Samoja	-	-	1	-	-
7	Kacapiring	2	-	-	-	-
8	Kebonwaru	1	-	-	-	-
Jumlah		8	-	3	-	1

Sumber : Kantor Kecamatan Batununggal

Tabel 8.1 Jumlah Sarana Komunikasi per Kelurahan di Kecamatan Batununggal Tahun 2011
Table

No	Kelurahan	Sarana Komunikasi				Telepon Umum Koin/ Kartu
		Kantor Pos	Stasiun Radio	Wartel	Warnet	
(1)	(2)	(3)	(4)	(5)	(6)	(7)
1	Gumuruh	1	-	-	8	-
2	Binong	-	1	4	10	-
3	Kebon Gedang	-	-	-	4	1
4	Maleer	-	-	5	15	15
5	Cibangkong	-	-	5	12	1
6	Samoja	-	-	-	6	-
7	Kacapiring	2	-	-	2	-
8	Kebonwaru	1	1	-	4	8
Jumlah		4	2	14	61	25

Sumber : Kantor Kecamatan Batununggal

Tabel 8.2.1 Jumlah Hotel dan Akomodasi Lainnya per Kelurahan di Kecamatan Batununggal Tahun 2011

Table

No	Kelurahan	Hotel & Akomodasi			
		Bintang 5	Bintang 4	Bintang 3	Bintang 2
(1)	(2)	(3)	(4)	(5)	(6)
1	Gumuruh	-	-	-	-
2	Binong	-	-	-	-
3	Kebon Gedang	-	-	-	-
4	Maleer	-	-	-	-
5	Cibangkong	2	-	-	-
6	Samoja	-	-	-	-
7	Kacapiring	-	-	-	-
8	Kebonwaru	-	-	-	-
Jumlah		2	-	-	-

Lanjutan Tabel 8.2.1
Continued Table

No	Kelurahan	Hotel & Akomodasi		
		Bintang 1	Melati	Akomodasi Lainnya
(1)	(2)	(7)	(8)	(9)
1	Gumuruh	-	-	1
2	Binong	-	-	2
3	Kebon Gedang	-	-	-
4	Maleer	-	-	3
5	Cibangkong	-	1	1
6	Samoja	1	-	-
7	Kacapiring	-	1	1
8	Kebonwaru	-	-	-
Jumlah		1	2	8

Sumber : Kantor Kecamatan Batununggal

Tabel 8.2.2 Jumlah Warung Makan, Rumah Makan dan Restoran per Kelurahan di Kecamatan Batununggal Tahun 2011

Table

No	Kelurahan	Jenis Sarana		
		Warung Makan	Rumah Makan	Restoran
(1)	(2)	(3)	(4)	(5)
1	Gumuruh	146	10	-
2	Binong	110	3	-
3	Kebon Gedang	40	4	-
4	Maleer	39	2	--
5	Cibangkong	15	-	-
6	Samoja	12	1	1
7	Kacapiring	120	2	20
8	Kebonwaru	13	2	-
Jumlah		495	24	21

Sumber : Kantor Kecamatan Batununggal

Tabel 8.2.3 Jumlah Sarana Pariwisata dan Rekreasi per Kelurahan di Kecamatan Batununggal Tahun 2011
Table

No	Kelurahan	Sarana Pariwisata dan Rekreasi				
		Bioskop	Klab Malam	P u b	Ice Skating	Karaoke
(1)	(2)	(3)	(4)	(5)	(6)	(7)
1	Gumuruh	-	-	-	-	-
2	Binong	-	-	-	-	2
3	Kebon Gedang	-	-	-	-	-
4	Maleer	-	-	-	-	-
5	Cibangkong	-	-	-	-	-
6	Samoja	-	1	1	-	1
7	Kacapiring	-	-	-	-	1
8	Kebonwaru	-	-	-	-	-
Jumlah		-	1	1	-	4

Lanjutan Tabel 8.2.3
Continued Table

		Sarana Pariwisata dan Rekreasi					
No	Kelurahan	Kolam Renang	Pusat Kebugaran	Diskotik	Billiard	Gedung Pertunjukan	Mesin Mainan Anak
(1)	(2)	(8)	(9)	(10)	(11)	(12)	(13)
1	Gumuruh	1	-	-	-	-	-
2	Binong	-	-	-	-	-	-
3	Kebon Gedang	-	-	-	-	-	-
4	Maleer	-	-	-	-	-	-
5	Cibangkong	-	-	-	-	-	-
6	Samoja	-	1	1	1	-	-
7	Kacapiring	-	1	-	1	-	-
8	Kebonwaru	1	-	-	-	-	-
Jumlah		2	2	1	2	-	-

Lanjutan Tabel 8.2.3
Continued Table

Sarana Pariwisata dan Rekreasi							
No	Kelurahan	Sanggar Seni/Tari	Panti Pijat	Golf	Bowling	Galeri	Museum
(1)	(2)	(14)	(15)	(16)	(17)	(18)	(19)
1	Gumuruh	6	2	-	-	-	-
2	Binong	1	10	-	-	-	-
3	Kebon Gedang	3	-	-	-	-	-
4	Maleer	1	-	-	-	-	-
5	Cibangkong	1	2	-	-	-	-
6	Samoja	1	1	-	-	-	-
7	Kacapiring	1	2	-	-	-	-
8	Kebonwaru	26	2	-	-	-	-
Jumlah		40	19	-	-	-	-

Sumber : Kantor Kecamatan Batununggal

Tabel 9.1 Jumlah Target dan Realisasi Penerimaan Anggaran per Kelurahan di Kecamatan Batununggal Tahun 2011
Table

No	Kelurahan	Realisasi Penerimaan Rp. (000.00)			
		Rutin		Pembangunan	
		Target	Realisasi	Target	Realisasi
(1)	(2)	(3)	(4)	(5)	(6)
1	Gumuruh	*)	*)	212.301	212.301
2	Binong	*)	*)	*)	*)
3	Kebon Gedang	12.000	-	200.904	200.904
4	Maleer	76.925	*)	169.212	169.212
5	Cibangkong	260.000	*)	100.000	100.000
6	Samoja	80.000	*)	51.000	51.000
7	Kacapiring	185.000	*)	200.000	200.000
8	Kebonwaru	175.000	*)	210.000	210.000
Jumlah		788.925	*)	1.143.418	1.143.418

Lanjutan Tabel 9.1
Continued Table

No	Kelurahan	Realisasi Penerimaan Rp. (000.00)	
		Jumlah	
		Target	Realisasi
(1)	(2)	(7)	(8)
1	Gumuruh	212.301	212.301
2	Binong	*)	*)
3	Kebon Gedang	12.000	12.000
4	Maleer	*)	*)
5	Cibangkong	260.000	260.000
6	Samoja	231.000	131.000
7	Kacapiring	*)	*)
8	Kebonwaru	*)	*)
Jumlah		827.602	827.602

Sumber : Kantor Kecamatan Batununggal

Tabel 9.2 Jumlah Wajib Pajak dan Penerimaan PBB per
Kelurahan di Kecamatan Batununggal Tahun 2011
Table

No	Kelurahan	Jumlah Wajib Pajak	
		Target	Realisasi
(1)	(2)	(3)	(4)
1	Gumuruh	3.268	3.268
2	Binong	2.931	2.931
3	Kebon Gedang	1.562	1.562
4	Maleer	2.715	2.715
5	Cibangkong	2.808	2.808
6	Samoja	2.126	2.126
7	Kacapiring	3.023	3.023
8	Kebonwaru	2.540	2.540
Jumlah		20.973	20.973

Keuangan

Lanjutan Tabel 9.2
Continued Table

No	Kelurahan	Jumlah Penerimaan (Rp.)	
		Target	Realisasi
(1)	(2)	(5)	(6)
1	Gumuruh	795.256.874	795.256.874
2	Binong	-	-
3	Kebon Gedang	217.332.338	217.332.338
4	Maleer	369.156.929	369.156.929
5	Cibangkong	267.983.633	214.386.106
6	Samoja	951.154.400	876.587.91
7	Kacapiring	2.836.662.153	-
8	Kebonwaru	321.434.168	241.075.626
Jumlah		2.097.814.445	2.381.476.598

Sumber : Kantor Kelurahan Kecamatan Batununggal

Tabel 9.3 Jumlah Lembaga Keuangan per Kelurahan di Kecamatan Batununggal Tahun 2011
Table

No	Kelurahan	Bank			
		Umum	BPR	BMT	Syariah
(1)	(2)	(3)	(4)	(5)	(6)
1	Gumuruh	1	-	-	-
2	Binong	2	-	-	-
3	Kebon Gedang	4	-	-	-
4	Maleer	1	-	-	-
5	Cibangkong	2	-	-	-
6	Samoja	-	-	-	-
7	Kacapiring	6	-	-	-
8	Kebonwaru	4	-	-	-
Jumlah		20	-	-	-

Keuangan

Lanjutan Tabel 9.3
Continued Table

No	Kelurahan	Non Bank			
		Koperasi	Pegadaian	Asuransi	Money Changer
(1)	(2)	(7)	(8)	(9)	(10)
1	Gumuruh	3	-	-	-
2	Binong	2	-	-	-
3	Kebon Gedang	3	-	-	-
4	Maleer	4	-	-	-
5	Cibangkong	6	-	-	-
6	Samoja	4	-	-	-
7	Kacapiring	17	1	-	-
8	Kebonwaru	2	-	-	-
	Jumlah	41	1	-	-

Sumber : Kantor Kecamatan Batununggal

Data Mencerdaskan Bangsa



BADAN PUSAT STATISTIK KOTA BANDUNG

Jl. Jend. Gatot Subroto No. 93 Bandung 40273

☎ / Fax (022) 7305091, e mail : bps3273@telkom.net