

KATALOG: 1403.3273.141

ANTAPANI

DALAM ANGKA
2014



BADAN PUSAT STATISTIK
KOTA BANDUNG

KECAMATAN ANTAPANI DALAM ANGKA TAHUN
ANTAPANI DISTRICT IN FIGURES

2014

Nomor Katalog / *Catalogue Number* :
1403.3273.141

Nomor Publikasi BPS / *BPS Publication Number* :
3273141.0601

Ukuran Buku / *Book Size* :
15 cm x 21 cm

Jumlah Halaman / *Number of Pages* :
xvii +104 Halaman / Pages

Naskah / *Manuscript* :
Didin Sarifudin
Seksi IPDS Badan Pusat Statistik Kota Bandung

Penyunting / *Editor* :
Badan Pusat Statistik Kota Bandung

Gambar Grafik / *Graphic Design* :
Seksi Integrasi Pengolahan dan Diseminasi Statistik

Penerbit / *Publisher* :
Badan Pusat Statistik Kota Bandung

Boleh dikutip dengan menyebutkan sumbernya
May be cited with reference to the source

KATA PENGANTAR

Publikasi “Kecamatan Antapani Dalam Angka Tahun 2014” mencoba menjawab kebutuhan akan data di tingkat wilayah yang lebih kecil, atau lebih dikenal dengan Small Area Statistic.

Publikasi ini menyajikan berbagai data keadaan tahun 2012 yang meliputi keadaan Geografis, Pemerintahan, Kependudukan dan Ketenagakerjaan, Sosial, Pertanian, Perindustrian dan Energi, Perdagangan, Komunikasi dan Pariwisata serta Keuangan. Data dalam publikasi ini diperoleh dari berbagai sumber, seperti Kantor Kelurahan, Kantor Kecamatan, BKB, Puskesmas, KUA dan lain-lain.

Publikasi yang baru pertama kali muncul ini mudah-mudahan dapat menambah referensi data di tingkat kecamatan yang tentu saja jauh untuk dikatakan sempurna. Untuk itu, kritik dan saran yang bersifat membangun senantiasa kita harapkan agar di waktu yang akan datang publikasi ini tetap eksis. Apabila masih terdapat data yang kurang informatif, kepada para konsumen data dapat merujuk pada sumber data yang terdapat pada bagian bawah setiap tabel.

Akhirnya, kepada semua pihak yang telah membantu terbitnya publikasi ini, kami ucapkan terimakasih.

Bandung, Mei 2014

BADAN PUSAT STATISTIK
KOTA BANDUNG
Kepala,

Ir. Hj. Sri Daty
Nip. 19591107 198503 2 002

DAFTAR ISI

	Halaman / Page
Hal Kutip	i
Peta Kecamatan Antapani.....	iii
Kata Pengantar.....	v
Daftar Isi.....	vii
Daftar Gambar.....	ix
Daftar Tabel.....	xi
Sekilas Kecamatan Antapani.....	xvii
Bab 1 Geografi / <i>Geography</i>	1
Bab 2 Pemerintahan / <i>Government</i>	9
Bab 3 Penduduk dan Ketenagakerjaan / <i>Population and Employment</i>	17
Bab 4 Sosial / <i>Social</i>	
4.1. Pendidikan.....	33
4.2. Kesehatan.....	42
4.3. Keluarga Berencana.....	46
4.4. Kesejahteraan Sosial.....	49
4.5. Agama.....	53
4.6. Keamanan dan Ketertiban.....	65
4.7. Sosial Lainnya.....	70
Bab 5 Pertanian / <i>Agriculture</i>	75
Bab 6 Perindustrian dan Energi / <i>Manufacturing and Energy</i>	79

	Halaman / Page
Bab 7 Perdagangan / <i>Trade</i>	83
Bab 8 Komunikasi dan Pariwisata / <i>Communication and Tourism</i>	
8.1. Komunikasi.....	89
8.2. Pariwisata.....	90
Bab 9 Keuangan / <i>Finance</i>	97

DAFTAR GAMBAR

<u>Gambar / Picture</u>	Judul / Topic	<u>Halaman / Page</u>
	Bab 2. Pemerintahan	
1	Struktur Organisasi Kecamatan Antapani Tahun 2013.....	11

DAFTAR TABEL

<u>Tabel / Table</u>	Judul / Topic	<u>Halaman / Page</u>
Bab 1. Geografis		
1.1	Luas Wilayah Menurut Kelurahan di Kecamatan Antapani Tahun 2013.....	3
1.2	Jarak Antar Kelurahan, Ke Kecamatan dan Ke Pemerintahan Kota Bandung Tahun 2013.....	4
1.3	Jarak Kecamatan Antapani ke kecamatan lain dan Ke Pemerintahan Kota Bandung Tahun 2013.....	5
Bab 2. Pemerintahan		
2.1	Jumlah RW, RT dan Klasifikasi Kelurahan di Kecamatan Antapani Tahun 2013.....	12
2.2	Jumlah Pegawai per Kelurahan Dirinci Menurut PNS dan Non PNS serta jenis Kelamin di Lingkungan Pemerintahan Kecamatan Antapani Tahun 2013.....	13
2.3	Jumlah Pegawai per Kelurahan Menurut Tingkat Pendidikan yang Ditamatkan di Lingkungan Pemerintahan Kecamatan Antapani Tahun 2013.....	14
2.4	Jumlah Pegawai per Kelurahan Menurut Golongan di Lingkungan Pemerintahan Kecamatan Antapani Tahun 2013.....	15
Bab 3. Penduduk dan Ketenagakerjaan		
3.1	Luas Wilayah, Jumlah dan Kepadatan Penduduk per Kelurahan di Kecamatan Antapani Tahun 2013.....	19

<u>Tabel / Table</u>	Judul / Topic	<u>Halaman / Page</u>
3.2	Jumlah Penduduk, KK dan Kepadatan per KK Menurut Kelurahan di Kecamatan Antapani Tahun 2013.....	20
3.3	Jumlah Penduduk Menurut Jenis Kelamin per Kelurahan di Kecamatan Antapani Tahun 2013.....	21
3.4	Jumlah Penduduk Menurut Jenis Kelamin dan Kelompok Umur di Kecamatan Antapani Tahun 2013.....	22
3.5	Jumlah Kelahiran dan Kematian Menurut Jenis Kelamin per Kelurahan di Kecamatan Antapani Tahun 2013.....	23
3.6	Jumlah Migrasi Masuk dan Keluar Menurut Jenis Kelamin per Kelurahan di Kecamatan Antapani Tahun 2013.....	24
3.7	Penduduk Usia 5 Tahun keatas menurut Jenis Kelamin dan Partisipasi bersekolah perkelurahan di Kecamatan Antapani Tahun 2013.....	25
3.8	Penduduk 10 Tahun Keatas Menurut Jenis Kelamin dan Pendidikan Tertinggi yang Ditamatkan Di Kecamatan Antapani Tahun 2013.....	26
3.9	Jumlah Penduduk Menurut Jenis Mata Pencarian per Kelurahan di Kecamatan Antapani Tahun 2013.....	27
3.10	Jumlah Penduduk Menurut Agama yang Dianut per Kelurahan di Kecamatan Antapani Tahun 2013.....	29

Bab 4. Sosial

4.1.1	Jumlah Sekolah Umum Menurut Tingkatan Sekolah (Negeri dan Swasta) per Kelurahan di Kecamatan Antapani Tahun 2013.....	33
-------	---	----

<u>Tabel / Table</u>	Judul / Topic	<u>Halaman / Page</u>
4.1.2	Jumlah Guru dan Murid TK (Negeri dan Swasta) per Kelurahan di Kecamatan Antapani Tahun 2013.....	36
4.1.3	Jumlah Guru dan Murid SD (Negeri dan Swasta) per Kelurahan di Kecamatan Antapani Tahun 2013.....	37
4.1.4	Jumlah Guru dan Murid SMP (Negeri dan Swasta) per Kelurahan di Kecamatan Antapani Tahun 2013.....	38
4.1.5	Jumlah Guru dan Murid SMU (Negeri dan Swasta) per Kelurahan di Kecamatan Antapani Tahun 2013.....	39
4.1.6	Jumlah Dosen dan Mahasiswa D3 / Akademi (Negeri dan Swasta) per Kelurahan di Kecamatan Antapani Tahun 2013.....	40
4.1.7	Jumlah Dosen dan Mahasiswa D4 & S1 / Perguruan Tinggi (Negeri dan Swasta) per Kelurahan di Kecamatan Antapani Tahun 2013.....	41
4.2.1	Jumlah Sarana Kesehatan per Kelurahan di Kecamatan Antapani Tahun 2013.....	42
4.2.2	Jumlah Balita yang Diimunisasi menurut Jenis Imunisasi per Kelurahan di Kecamatan Antapani Tahun 2013.....	44
4.3.1	Jumlah PUS dan Peserta KB Aktif per Kelurahan di Kecamatan Antapani Tahun 2013.....	46
4.3.2	Jumlah Peserta KB Aktif Menurut Jenis Alat Kontrasepsi yang Digunakan per Kelurahan di Kecamatan Antapani Tahun 2013.....	47
4.4.1	Jumlah KK dan Jiwa Menurut Tahapan KS per Kelurahan di Kecamatan Antapani Tahun 2013.....	49
4.4.2	Jumlah KK Penerima Raskin dan Alokasinya per Kelurahan di Kecamatan Antapani Tahun 2013.....	51

Daftar Tabel

<u>Tabel / Table</u>	Judul / Topic	<u>Halaman / Page</u>
4.4.3	Jumlah Penduduk Penyandang Cacat Menurut Jenisnya per Kelurahan di Kecamatan Antapani Tahun 2013.....	52
4.5.1	Jumlah Sarana Peribadatan per Kelurahan di Kecamatan Antapani Tahun 2013.....	53
4.5.2	Jumlah Sarana Kegiatan Agama Islam per Kelurahan di Kecamatan Antapani Tahun 2013.....	55
4.5.3	Jumlah Sekolah Agama Islam Menurut Tingkatan Sekolah (Negeri dan Swasta) per Kelurahan di Kecamatan Antapani Tahun 2013.....	56
4.5.4	Jumlah Pemberi dan Penerima Zakat Fitrah per Kelurahan di Kecamatan Antapani Tahun 2013.....	59
4.5.5	Jumlah Zakat Fitrah Terkumpul Menurut Jenisnya per Kelurahan di Kecamatan Antapani Tahun 2013.....	60
4.5.6	Jumlah Jemaah Haji Menurut Jenis Kelamin per Kelurahan di Kecamatan Antapani Tahun 2013.....	61
4.5.7	Jumlah Pemberi dan Penerima Hewan Qurban per Kelurahan di Kecamatan Antapani Tahun 2013.....	62
4.5.8	Jumlah Hewan Qurban Menurut Jenis per Kelurahan di Kecamatan Antapani Tahun 2013.....	63
4.5.9	Jumlah Nikah, Talak, Cerai dan Rujuk per Kelurahan di Kecamatan Antapani Tahun 2013.....	64
4.6.1	Jumlah Gangguan Umum Kamtibmas Menurut Jenis Per Kelurahan di Kecamatan Antapani Tahun 2013.....	65
4.6.2	Jumlah Kejadian Bencana Alam per Kelurahan di Kecamatan Antapani Tahun 2013.....	67
4.6.3	Jumlah Korban Akibat Bencana Alam Per Kelurahan di Kecamatan Antapani Tahun 2013.....	68

<u>Tabel / Table</u>	<u>Judul / Topic</u>	<u>Halaman / Page</u>
4.7.1	Jumlah Pelayanan Kependudukan Menurut Jenis Pelayanan per Kelurahan di Kecamatan Antapani Tahun 2013.....	70
4.7.2	Jumlah Kelompok Organisasi per Kelurahan di Kecamatan Antapani Tahun 2013.....	71
4.7.3	Jumlah Sarana Olah Raga Per Kelurahan di Kecamatan Antapani Tahun 2013.....	72

Bab 5. Pertanian

5.1	Lahan Sawah dan Bukan Sawah (Ha) per Kelurahan di Kecamatan Antapani Tahun 2013.....	77
5.2	Jumlah Lahan Bukan Sawah Menurut Kegunaannya (Ha) per Kelurahan di Kecamatan Antapani Tahun 2013.....	78

Bab 6. Perindustrian dan Energi

6.1	Jumlah Industri Menurut Klasifikasi per Kelurahan di Kecamatan Antapani Tahun 2013.....	81
6.2	Jumlah SPBU, PAM Swasta, Listrik Non PLN per Kelurahan di Kecamatan Antapani Tahun 2013.....	82

Bab 7. Perdagangan

7	Jumlah Pasar Menurut Jenis per Kelurahan di Kecamatan Antapani Tahun 2013.....	85
---	--	----

<u>Tabel / Table</u>	Judul / Topic	<u>Halaman / Page</u>
Bab 8. Komunikasi dan Pariwisata		
8.1	Jumlah Sarana Komunikasi per Kelurahan di Kecamatan Antapani Tahun 2013.....	89
8.2.1	Jumlah Hotel dan Akomodasi Lainnya per Kelurahan di Kecamatan Antapani Tahun 2013.....	90
8.2.2	Jumlah Warung Makan, Rumah Makan dan Restoran per Kelurahan di Kecamatan Antapani Tahun 2013.....	92
8.2.3	Jumlah Sarana Pariwisata dan Rekreasi per Kelurahan di Kecamatan Antapani Tahun 2013.....	93

Bab 9. Keuangan

9.1	Jumlah Target dan Realisasi Penerimaan Anggaran per Kelurahan di Kecamatan Antapani Tahun 2013.....	99
9.2	Jumlah Wajib Pajak dan Penerimaan PBB per Kelurahan di Kecamatan Antapani Tahun 2013.....	101
9.3	Jumlah Lembaga Keuangan per Kelurahan di Kecamatan Antapani Tahun 2013.....	103

SEKILAS KECAMATAN ANTAPANI

Kecamatan Antapani adalah satu kecamatan dari 30 (tiga puluh) kecamatan di wilayah Kota Bandung. Dengan luas wilayah 400,50 Ha, Kecamatan Antapani berada di \pm 750 meter dpl (di atas permukaan laut).

Secara geografis Kecamatan Antapani berbatasan dengan :

- ⊙ Bagian Utara : Kecamatan Mandalajati
- ⊙ Bagian Selatan : Kecamatan Arcamanik
- ⊙ Bagian Timur : Kecamatan Arcamanik
- ⊙ Bagian Barat : Kecamatan Kiaracondong

Menurut administrasi pembangunan, Kecamatan Antapani dimasukkan ke dalam wilayah Ujung Berung. Kecamatan ini merupakan pemekaran dari Kecamatan Cicadas, terdiri atas 4 (empat) kelurahan, yaitu :

- ⊙ Kelurahan Antapani Kidul
- ⊙ Kelurahan Antapani Tengah
- ⊙ Kelurahan Antapani Wetan
- ⊙ Kelurahan Antapani Kulon

Jumlah Rukun Warga (RW) dan Rukun Tetangga (RT) dari empat kelurahan tersebut di atas 59 RW dan 313 RT

Tabel 1.1 Luas Wilayah Menurut Kelurahan di Kecamatan Antapani Tahun 2013
Table

No	Kelurahan	Luas Wilayah (Ha)
(1)	(2)	(3)
1	Antapani Kidul	97,543
2	Antapani Tengah	93,00
3	Antapani Wetan	115,00
4	Antapani Kulon	95,00
Jumlah		400,543

Sumber : Kantor Kecamatan Antapani

Tabel 1.2 Jarak Antar Kelurahan, Ke Kecamatan dan Ke Pemerintahan Kota Bandung Tahun 2013
Table

No	Dari	Ke (Km.) :					
		Antapani Kidul	Antapani Tengah	Antapani Wetan	Antapani Kulon	Kec. Antapani	Pemkot Bandung
(1)	(2)	(3)	(4)	(5)	(6)	(7)	(8)
1	Antapani Kidul	-	1,5	1,0	0,5	2,0	6,0
2	Antapani Tengah	1,5	-	2,0	1,7	2,0	6,0
3	Antapani Wetan	1,0	2,0	-	1,7	1,5	5,0
4	Antapani Kulon	0,5	1,7	1,7	-	1,0	4,0
6	Kecamatan Antapani	2,0	2,0	1,5	1,0	-	9,0
7	Pemkot Bandung	6,0	6,0	5,0	4,0	9,0	-

Sumber : Kantor Kecamatan Antapani

Tabel 1.3 Jarak Kecamatan Antapani ke kecamatan lain dan Ke
 Pemerintahan Kota Bandung Tahun 2013
Table

No	Ke Kecamatan :	Dari Kecamatan Antapani (Km.)
(1)	(2)	(3)
1	Bandung Kulon	12,00
2	Babakan Ciparay	13,00
3	Bojongloa Kaler	10,00
4	Bojongloa Kidul	12,00
5	Astanaanyar	10,00
6	Regol	10,00
7	Lengkong	6,00
8	Bandung Kidul	8,00
9	Buah Batu	11,00
10	Rancasari	6,00

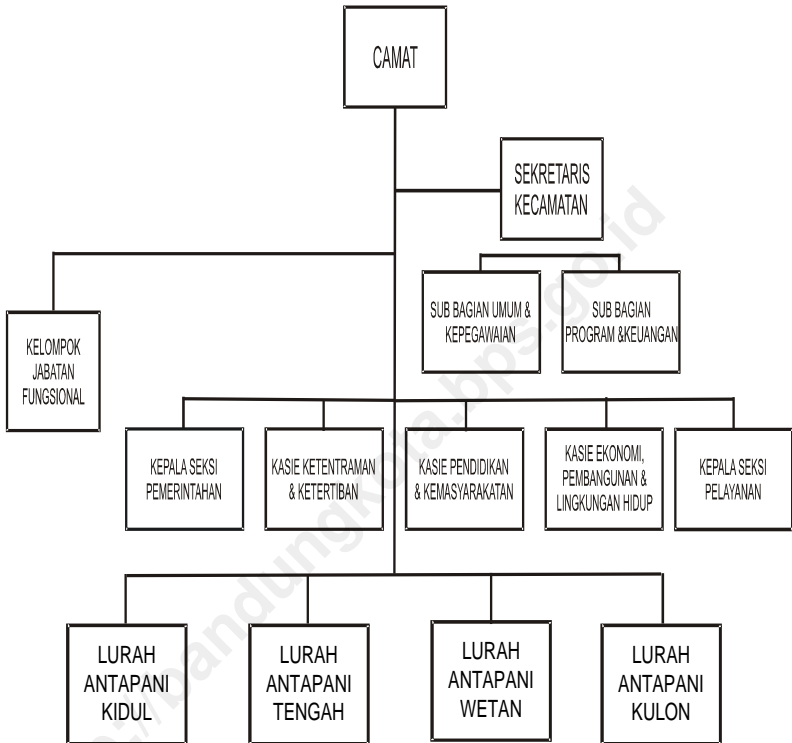
Lanjutan Tabel 1.3
Continued Table

No	Ke Kecamatan :	Dari Kecamatan Antapani (Km.)
(1)	(2)	(3)
11	Gedebage	6,00
12	Cibiru	8,00
13	Panyileukan	8,00
14	Ujung Berung	5,00
15	Cinambo	5,00
16	Arcamanik	4,00
17	Mandalajati	0,50
18	Kiaracandong	3,00
29	Batununggal	2,00
20	Sumur Bandung	14,00

Lanjutan Tabel 1.3
Continued Table

No	Ke Kecamatan :	Dari Kecamatan Antapani (Km.)
(1)	(2)	(3)
21	Andir	14,00
22	Cicendo	12,00
23	Bandung Wetan	7,00
24	Cibeunying Kidul	5,00
25	Cibeunying Kaler	6,00
26	Coblong	10,00
27	Sukajadi	14,00
28	Sukasari	17,00
29	Cidadap	12,00
30	Pemkot Bandung	9,00

Gambar 1 Struktur Organisasi Kecamatan Antapani Tahun 2013
Picture



Tabel 2.1 Jumlah RW, RT dan Klasifikasi Kelurahan di Kecamatan Antapani Tahun 2013
Table

No	Kelurahan	Jumlah			Klasifikasi	
		RW	RT	Swadaya	Swakarsa	Swa sembada
(1)	(2)	(3)	(4)	(5)	(6)	(7)
1	Antapani Kidul	18	107	1	-	-
2	Antapani Tengah	23	105	1	-	-
3	Antapani Wetan	11	60	1	-	-
4	Antapani Kulon	7	41	1	-	-
Jumlah		59	313	4	-	-

Sumber : Kantor Kecamatan Antapani

Tabel 2.2 Jumlah Pegawai per Kelurahan Dirinci Menurut PNS dan Non PNS serta jenis Kelamin di Lingkungan Pemerintahan Kecamatan Antapani Tahun 2013

Table

No	Kelurahan / Kecamatan	PNS (Orang)		Non PNS (Orang)	
		L	P	L	P
(1)	(2)	(3)	(4)	(5)	(6)
1	Antapani Kidul	6	4	-	-
2	Antapani Tengah	4	6	-	-
3	Antapani Wetan	4	3	2	-
4	Antapani Kulon	4	4	-	-
5	Kecamatan Antapani	19	6	-	-
Jumlah		37	23	2	-

Sumber : Kantor Kecamatan Antapani

Tabel 2.3 Jumlah Pegawai per Kelurahan Menurut Tingkat Pendidikan yang Ditamatkan di Lingkungan Pemerintahan Kecamatan Antapani Tahun 2013

Table

No	Kelurahan / Kecamatan	Tidak Tamat SD (Orang)	Tamat SD (Orang)	Tamat SMP (Orang)	Tamat SMA (Orang)	Tamat \geq S1 (Orang)
(1)	(2)	(3)	(4)	(5)	(6)	(7)
1	Antapani Kidul	-	-	-	9	1
2	Antapani Tengah	-	-	1	8	2
3	Antapani Wetan	-	-	1	5	4
4	Antapani Kulon	-	1	1	5	4
5	Kecamatan Antapani	-	-	3	13	13
Jumlah		-	1	6	40	24

Sumber : Kantor Kecamatan Antapani

Tabel 2.4 Jumlah Pegawai per Kelurahan Menurut Golongan di Lingkungan Pemerintahan Kecamatan Antapani Tahun 2013

Table

No	Kelurahan / Kecamatan	Golongan I (Orang)	Golongan II (Orang)	Golongan III (Orang)	Golongan IV (Orang)
(1)	(2)	(3)	(4)	(5)	(6)
1	Antapani Kidul	-	11	11	-
2	Antapani Tengah	-	2	6	-
3	Antapani Wetan	-	3	7	-
4	Antapani Kulon	-	2	7	-
5	Kecamatan Antapani	2	2	6	1
Jumlah		2	20	37	1

Sumber : Kantor Kecamatan Antapani

Tabel 3.1 Luas Wilayah, Jumlah dan Kepadatan Penduduk per Kelurahan di Kecamatan Antapani Tahun 2013
Table

No	Kelurahan	Luas (Ha)	Penduduk (Orang)	Kepadatan / Ha (Orang)
(1)	(2)	(3)	(4)	(5)
1	Antapani Kidul	97,54	23.442	240
2	Antapani Tengah	93	20.685	222
3	Antapani Wetan	115	16.194	141
4	Antapani Kulon	95	8.925	94
Jumlah		400,543	69.246	173

Sumber : Kantor Kecamatan Antapani

Tabel 3.2 Jumlah Penduduk, KK dan Kepadatan per KK Menurut Kelurahan di Kecamatan Antapani Tahun 2013
Table

No	Kelurahan	Penduduk (Orang)	KK	Kepadatan / KK (Orang)
(1)	(2)	(3)	(4)	(5)
1	Antapani Kidul	23.442	4.138	6
2	Antapani Tengah	20.685	4.180	5
3	Antapani Wetan	16.194	4.501	5
4	Antapani Kulon	8.925	2.231	4
Jumlah		69.246	15.050	5

Sumber : Kantor Kecamatan Antapani

Tabel 3.3 Jumlah Penduduk Menurut Jenis Kelamin per Kelurahan di Kecamatan Antapani Tahun 2013
Table

No	Kelurahan	Jenis Kelamin		
		L (Orang)	P (Orang)	L + P (Orang)
(1)	(2)	(3)	(4)	(5)
1	Antapani Kidul	12003	11439	23.442
2	Antapani Tengah	10.611	10.074	20.685
3	Antapani Wetan	8.378	7.816	16.194
4	Antapani Kulon	4.548	4.377	8.825
Jumlah		35.540	33.706	69.246

Sumber : Kantor Kecamatan Antapani

Tabel 3.4 Jumlah Penduduk Menurut Jenis Kelamin dan Kelompok Umur di Kecamatan Antapani Tahun 2013
Table

No	Kelompok Umur (Tahun)	Jenis Kelamin		
		L (Orang)	P (Orang)	L + P (Orang)
(1)	(2)	(3)	(4)	(5)
1	0 – 4	2781	2518	5368
2	5 – 9	2818	2999	5799
3	10 – 14	3081	2872	5948
4	15 – 19	3135	2864	5978
5	20 – 24	3277	3064	6336
6	25 – 29	3343	3017	6390
7	30 – 34	2935	2772	5732
8	35 – 39	2823	2711	5592
9	40 – 44	2597	2676	5269
10	45 – 49	2498	1819	4311
11	50 – 54	1899	1782	3678
12	55 – 59	1712	1642	3351
13	60 – 64	1364	1548	2939
14	≥ 65	1277	1417	2753
Jumlah		35540	33706	69246

Sumber : Kantor Kecamatan Antapani

Tabel 3.5 Jumlah Kelahiran dan Kematian Menurut Jenis Kelamin per Kelurahan di Kecamatan Antapani Tahun 2013
Table

No	Kelurahan	Kelahiran (Orang)			Kematian (Orang)		
		L	P	L + P	L	P	L + P
(1)	(2)	(3)	(4)	(5)	(6)	(7)	(8)
1	Antapani Kidul	43	31	74	29	19	48
2	Antapani Tengah	12	14	26	05	03	08
3	Antapani Wetan	120	99	219	31	18	49
4	Antapani Kulon	44	32	76	15	13	28
Jumlah		219	176	395	80	53	133

Sumber : Kantor Kecamatan Antapani

Tabel 3.6 Jumlah Migrasi Masuk dan Keluar Menurut Jenis Kelamin per Kelurahan di Kecamatan Antapani Tahun 2013
Table

No	Kelurahan	Masuk (Orang)			Keluar (Orang)		
		L	P	L + P	L	P	L + P
(1)	(2)	(3)	(4)	(5)	(6)	(7)	(8)
1	Antapani Kidul	99	63	162	40	52	92
2	Antapani Tengah	20	21	41	19	18	37
3	Antapani Wetan	298	246	544	27	20	47
4	Antapani Kulon	166	140	306	96	96	192
Jumlah		583	470	1053	182	186	368

Sumber : Kantor Kecamatan Antapani

Tabel 3.7 Penduduk Usia 5 Tahun keatas menurut Jenis Kelamin dan Partisipasi bersekolah perkelurahan di Kecamatan Antapani Tahun 2013
Table

No	Kelurahan	Jenis Kelamin		
		L	P	L + P
(1)	(2)	(3)	(4)	(5)
1	Tidak / Belum Sekolah	453	579	1.035
2	Masih Sekolah	6.438	3.336	9.774
3	Tidak Bersekolah Lagi	18.901	20.223	39.124
	Jumlah	25.792	24.138	49.930

Sumber : Kantor Kecamatan Antapani

Tabel 3.8 Penduduk 10 Tahun Keatas Menurut Jenis Kelamin dan Pendidikan Tertinggi yang Ditamatkan Di Kecamatan Antapani Tahun 2013

Table

No	Pendidikan yang ditamatkan	Jenis Kelamin		
		L	P	L + P
(1)	(2)	(3)	(4)	(5)
1	Tidak / Belum Pernah Sekolah	562	544	1.106
2	Belum tamat SD	3.359	3.152	6.511
3	SD / MI / Sederajat	3.983	3.944	7.927
4	SLTP / MTs / Sederajat	3.882	3.726	7.608
5	SMU / MA / Sederajat	7.064	6.613	13.677
6	SMK / Sederajat	111	15	126
7	Diploma I / II	208	263	471
8	Diploma III / Sarjana Muda	3.542	3.164	6.706
9	Diploma IV / S1	3.085	2659	5.744
10	S2 / S3	35	19	54
	Jumlah	25.831	24.099	49.930

Sumber : Kantor Kecamatan Antapani

Tabel 3.9 Jumlah Penduduk Menurut Jenis Mata Pencapaian per Kelurahan di Kecamatan Antapani Tahun 2013
Table

No	Kelurahan	Jenis Mata Pencapaian				
		PNS	ABRI / POLRI	Pegawai Swasta	Petani	Pe - dagang
(1)	(2)	(3)	(4)	(5)	(6)	(7)
1	Antapani Kidul	4.136	261	4.501	7	2.644
2	Antapani Tengah	2.111	57	3.233	28	1.624
3	Antapani Wetan	1.664	157	2.387	5	2.079
4	Antapani Kulon	410	27	1.719	-	147
	Jumlah	8.321	502	11.840	40	6.494

Lanjutan Tabel 3.9
Continued Table

No	Kelurahan	Jenis Mata Pencaharian			
		Pelajar	Mahasiswa	Pensiunan	Lainnya
(1)	(2)	(8)	(9)	(10)	(11)
1	Antapani Kidul	4.139	3.327	2.126	2.060
2	Antapani Tengah	6.092	711	979	39
3	Antapani Wetan	4.288	1.982	1.382	168
4	Antapani Kulon	1.211	389	376	37
Jumlah		15.730	6.409	4.863	2.304

Sumber : Kantor Kecamatan Antapani

Tabel 3.10 Jumlah Penduduk Menurut Agama yang Dianut per Kelurahan di Kecamatan Antapani Tahun 2013
Table

No	Kelurahan	Agama yang Dianut		
		Islam	Protestan	Katholik
(1)	(2)	(3)	(4)	(5)
1	Antapani Kidul	21.872	939	537
2	Antapani Tengah	19.616	747	285
3	Antapani Wetan	15.788	330	98
4	Antapani Kulon	8.503	300	108
	Jumlah	65.779	2.316	1.028

Lanjutan Tabel 3.10
Continued Table

No	Kelurahan	Agama yang Dianut		
		Hindu	Budha	Lainnya
(1)	(2)	(6)	(7)	(8)
1	Antapani Kidul	18	30	-
2	Antapani Tengah	1	44	-
3	Antapani Wetan	24	-	-
4	Antapani Kulon	-	6	-
Jumlah		43	80	-

Sumber : Kantor Kecamatan Antapani

Tabel 4.1.1 Jumlah Sekolah Umum Menurut Tingkatan Sekolah (Negeri dan Swasta) per Kelurahan di Kecamatan Antapani Tahun 2013

Table

No	Kelurahan	TK		SD	
		Negeri	Swasta	Negeri	Swasta
(1)	(2)	(3)	(4)	(5)	(6)
1	Antapani Kidul	-	4	2	1
2	Antapani Tengah	1	3	5	-
3	Antapani Wetan	1	6	4	-
4	Antapani Kulon	-	3	3	-
Jumlah		2	16	14	1

Lanjutan Tabel
Continued Table 4.1.1

No	Kelurahan	SLTP		SMU	
		Negeri	Swasta	Negeri	Swasta
(1)	(2)	(7)	(8)	(9)	(10)
1	Antapani Kidul	1	1	-	1
2	Antapani Tengah	-	-	-	-
3	Antapani Wetan	-	-	1	-
4	Antapani Kulon	2	1	-	-
Jumlah		3	2	1	1

Lanjutan Tabel 4.1.1
Continued Table

No	Kelurahan	SMK		PT/UNIVERSITAS	
		Negeri	Swasta	Negeri	Swasta
(1)	(2)	(11)	(12)	(13)	(14)
1	Antapani Kidul	-	1	-	-
2	Antapani Tengah	-	-	-	-
3	Antapani Wetan	-	-	-	-
4	Antapani Kulon	-	-	-	-
Jumlah		-	1	-	-

Sumber : Kantor Kecamatan Antapani

Tabel 4.1.2 Jumlah Guru dan Murid TK (Negeri dan Swasta)
per Kelurahan di Kecamatan Antapani Tahun 2013
Table

No	Kelurahan	Guru		Murid	
		TK Negeri	TK Swasta	TK Negeri	TK Swasta
(1)	(2)	(3)	(4)	(5)	(6)
1	Antapani Kidul	-	-	-	-
2	Antapani Tengah	6	20	130	181
3	Antapani Wetan	7	25	76	111
4	Antapani Kulon	-	10	-	69
Jumlah		13	55	206	361

Sumber : Kantor Kelurahan dan Dinas Pendidikan

Tabel 4.1.3 Jumlah Guru dan Murid SD (Negeri dan Swasta)
per Kelurahan di Kecamatan Antapani Tahun 2013
Table

No	Kelurahan	Guru		Murid	
		SD Negeri	SD Swasta	SD Negeri	SD Swasta
(1)	(2)	(3)	(4)	(5)	(6)
1	Antapani Kidul	27	12	1.464	340
2	Antapani Tengah	116	-	1.844	-
3	Antapani Wetan	30	-	778	-
4	Antapani Kulon	29	-	411	97
Jumlah		202	12	4.497	437

Sumber : Kantor Kelurahan dan Dinas Pendidikan

Tabel 4.1.4 Jumlah Guru dan Murid SMP (Negeri dan Swasta)
per Kelurahan di Kecamatan Antapani Tahun 2013
Table

No	Kelurahan	Guru		Murid	
		SMP Negeri	SMP Swasta	SMP Negeri	SMP Swasta
(1)	(2)	(3)	(4)	(5)	(6)
1	Antapani Kidul	27	10	7.230	382
2	Antapani Tengah	-	-	-	-
3	Antapani Wetan	-	-	-	-
4	Antapani Kulon	89	8	2.216	108
Jumlah		116	18	9.446	490

Sumber : Kantor Kelurahan dan Dinas Pendidikan

Tabel 4.1.5 Jumlah Guru dan Murid SMU (Negeri dan Swasta)
per Kelurahan di Kecamatan Antapani Tahun 2013
Table

No	Kelurahan	Guru		Murid	
		SMU Negeri	SMU Swasta	SMU Negeri	SMU Swasta
(1)	(2)	(3)	(4)	(5)	(6)
1	Antapani Kidul	-	13	-	306
2	Antapani Tengah	-	-	-	-
3	Antapani Wetan	45	-	1.014	-
4	Antapani Kulon	-	-	-	-
Jumlah		45	13	1.014	306

Sumber : Kantor Kelurahan dan Dinas Pendidikan

Tabel 4.1.6 Jumlah Dosen dan Mahasiswa D3 / Akademi (Negeri dan Swasta) per Kelurahan di Kecamatan Antapani Tahun 2013

Table

No	Kelurahan	Dosen		Mahasiswa	
		D3 / Ak. Negeri	D3 / Ak. Swasta	D3 / Ak. Negeri	D3 / Ak. Swasta
(1)	(2)	(3)	(4)	(5)	(6)
1	Antapani Kidul	-	-	-	-
2	Antapani Tengah	-	-	-	-
3	Antapani Wetan	-	-	-	-
4	Antapani Kulon	-	-	-	-
Jumlah		-	-	-	-

Sumber : Kantor Kelurahan dan Dinas Pendidikan

*) Data tidak tersedia

Tabel 4.1.7 Jumlah Dosen dan Mahasiswa D4 & S1 / Perguruan Tinggi (Negeri dan Swasta) per Kelurahan di Kecamatan Antapani Tahun 2013

Table

No	Kelurahan	Dosen		Mahasiswa	
		D4/S1/PT Negeri	D4/S1/PT Swasta	D4/S1/PT Negeri	D4/S1/PT Swasta
(1)	(2)	(3)	(4)	(5)	(6)
1	Antapani Kidul	-	-	-	-
2	Antapani Tengah	-	-	-	-
3	Antapani Wetan	-	-	-	-
4	Antapani Kulon	-	-	-	-
Jumlah		-	-	-	-

Sumber : Kantor Kelurahan dan Dinas Pendidikan

*) Data tidak tersedia

Tabel 4.2.1 Jumlah Sarana Kesehatan per Kelurahan di Kecamatan Antapani Tahun 2013
Table

No	Kelurahan	Sarana Pelayanan Kesehatan			
		Rumah Sakit	Puskesmas /Pustu	Posyandu	Praktek Dokter
(1)	(2)	(3)	(4)	(5)	(6)
1	Antapani Kidul	-	1	19	3
2	Antapani Tengah	-	1	24	14
3	Antapani Wetan	-	1	13	10
4	Antapani Kulon	-	-	11	-
Jumlah		-	3	67	27

Lanjutan Tabel 4.2.1
Continued Table

No	Kelurahan	Sarana Pelayanan Kesehatan		
		Praktek Bidan	Poliklinik	Apotek
(1)	(2)	(7)	(8)	(9)
1	Antapani Kidul	3	4	5
2	Antapani Tengah	7	-	8
3	Antapani Wetan	4	3	2
4	Antapani Kulon	-	-	3
Jumlah		14	7	18

Sumber : Kantor Kelurahan dan Dinas Kesehatan (UPTD)

Tabel 4.2.2 Jumlah Balita yang Diimunisasi menurut Jenis Imunisasi per Kelurahan di Kecamatan Antapani Tahun 2013
Table

No	Kelurahan	Jenis Imunisasi					
		DPT			BCG	Campak	TT
		I	II	III			
(1)	(2)	(3)	(4)	(5)	(6)	(7)	(8)
1	Antapani Kidul	266	241	185	251	244	11
2	Antapani Tengah	316	312	298	322	329	9
3	Antapani Wetan	144	121	130	141	141	6
4	Antapani Kulon	126	111	125	131	126	3
Jumlah		852	785	738	845	840	29

Lanjutan Tabel
Continued Table 4.2.2

No	Kelurahan	Jenis Imunisasi					
		Polio			Hepatitis B		
		I	II	III	I	II	III
(1)	(2)	(9)	(10)	(11)	(12)	(13)	(14)
1	Antapani Kidul	252	314	240	221	242	221
2	Antapani Tengah	318	322	329	310	293	299
3	Antapani Wetan	151	134	135	136	132	133
4	Antapani Kulon	129	114	114	122	120	113
	Jumlah	850	884	818	789	787	766

Sumber : Kantor Kelurahan dan Puskesmas

Tabel 4.3.1 Jumlah PUS dan Peserta KB Aktif per Kelurahan di Kecamatan Antapani Tahun 2013
Table

No	Kelurahan	PUS	Peserta KB Aktif
(1)	(2)	(3)	(4)
1	Antapani Kidul	3.970	5.410
2	Antapani Tengah	3.460	2.751
3	Antapani Wetan	2.739	2.894
4	Antapani Kulon	2.114	2.104
Jumlah		12.283	13.159

Sumber : Kantor Kelurahan dan Puskesmas

Tabel 4.3.2 Jumlah Peserta KB Aktif Menurut Jenis Alat Kontrasepsi yang Digunakan per Kelurahan di Kecamatan Antapani Tahun 2013

Table

No	Kelurahan	Alat Kontrasepsi (KB)				
		IUD	Pil	Suntik	Kondom	MOP
(1)	(2)	(3)	(4)	(5)	(6)	(7)
1	Antapani Kidul	1.448	2.884	1.012	24	21
2	Antapani Tengah	1.444	342	865	13	13
3	Antapani Wetan	772	2.082	1.081	16	3
4	Antapani Kulon	430	196	499	7	8
Jumlah		4.094	5.504	3.457	60	45

Lanjutan Tabel 4.3.2
Continued Table

No	Kelurahan	Alat Kontrasepsi (KB)			
		MOW	Implan	Intravag	Tradisional
(1)	(2)	(8)	(9)	(10)	(11)
1	Antapani Kidul	142	-	-	-
2	Antapani Tengah	122	-	-	-
3	Antapani Wetan	44	-	-	-
4	Antapani Kulon	51	-	-	-
Jumlah		359	-	-	-

Sumber : Kantor Kelurahan dan Puskesmas

Tabel 4.4.1 Jumlah KK dan Jiwa Menurut Tahapan KS per Kelurahan di Kecamatan Antapani Tahun 2012
Table

No	Kelurahan	Pra KS		KS I	
		KK	Jiwa	KK	Jiwa
(1)	(2)	(3)	(4)	(5)	(6)
1	Antapani Kidul	497	1.491	618	2.212
2	Antapani Tengah	432	876	564	1.696
3	Antapani Wetan	454	1353	1042	1.867
4	Antapani Kulon	377	1.131	538	1.788
Jumlah		1.760	4860	2.762	7.563

Lanjutan Tabel 4.4.1
Continued Table

No	Kelurahan	KS II		KS III Plus	
		KK	Jiwa	KK	Jiwa
(1)	(2)	(7)	(8)	(9)	(10)
1	Antapani Kidul	718	2.387	485	2.188
2	Antapani Tengah	841	2.524	431	2.434
3	Antapani Wetan	548	2.090	384	1.886
4	Antapani Kulon	421	1.921	324	1.618
Jumlah		2.528	8.922	1.624	8.126

Sumber : Kantor Kecamatan Antapani

Tabel 4.4.2 Jumlah KK Penerima Raskin dan Alokasinya per Kelurahan di Kecamatan Antapani Tahun 2013
Table

No	Kelurahan	Jumlah KK	Volume (Kg)
(1)	(2)	(3)	(4)
1	Antapani Kidul	497	7.455
2	Antapani Tengah	432	6.480
3	Antapani Wetan	454	6.810
4	Antapani Kulon	377	5.655
Jumlah		1.760	26.400

Sumber : Kantor Kecamatan Antapani

Tabel 4.4.3 Jumlah Penduduk Penyandang Cacat Menurut Jenisnya per Kelurahan di Kecamatan Antapani Tahun 2013

Table

No	Kelurahan	Jenis Cacat yang Disandang					
		Cacat Tubuh	Bisu	Tuli	Buta	Cacat Ganda	Mental
(1)	(2)	(3)	(4)	(5)	(6)	(7)	(8)
1	Antapani Kidul	1	1	4	2	-	-
2	Antapani Tengah	8	8	5	5	-	-
3	Antapani Wetan	2	-	4	2	-	-
4	Antapani Kulon	2	6	2	2	-	-
Jumlah		13	15	15	11	-	-

Sumber : Kantor Kecamatan Antapani

Tabel 4.5.1 Jumlah Sarana Peribadatan per Kelurahan di Kecamatan Antapani Tahun 2013
Table

No	Kelurahan	Jenis Sarana Peribadatan		
		Masjid	Langgar	Mushola
(1)	(2)	(3)	(-4)	(5)
1	Antapani Kidul	5	1	1
2	Antapani Tengah	23	1	1
3	Antapani Wetan	16	-	5
4	Antapani Kulon	9	-	4
Jumlah		53	2	11

Lanjutan Tabel 4.5.1
Continued Table

No	Kelurahan	Jenis Sarana Peribadatan		
		Gereja	Vihara	Pura
(1)	(2)	(6)	(7)	(8)
1	Antapani Kidul	-	-	-
2	Antapani Tengah	-	-	-
3	Antapani Wetan	-	-	-
4	Antapani Kulon	-	-	-
Jumlah		-	-	-

Sumber : Kantor Urusan Agama Antapani

Tabel 4.5.2 Jumlah Sarana Kegiatan Agama Islam per Kelurahan di Kecamatan Antapani Tahun 2013
Table

No	Kelurahan	Ulama	DKM	Majelis Taklim	Perpustakaan Masjid
(1)	(2)	(3)	(4)	(5)	(6)
1	Antapani Kidul	7	5	21	-
2	Antapani Tengah	24	23	26	-
3	Antapani Wetan	12	16	11	-
4	Antapani Kulon	5	9	9	-
Jumlah		48	53	67	-

Sumber : Kantor Urusan Agama Antapani

Tabel 4.5.3 Jumlah Sekolah Agama Islam Menurut Tingkatan Sekolah (Negeri dan Swasta) per Kelurahan di Kecamatan Antapani Tahun 2013

Table

No	Kelurahan	TKA / TPA		R A	
		Negeri	Swasta	Negeri	Swasta
(1)	(2)	(3)	(4)	(5)	(6)
1	Antapani Kidul	-	-	-	-
2	Antapani Tengah	-	6	-	-
3	Antapani Wetan	-	-	-	-
4	Antapani Kulon	-	-	-	-
Jumlah		-	6	-	-

Lanjutan Tabel 4.5.3
Continued Table

No	Kelurahan	M I		MTs	
		Negeri	Swasta	Negeri	Swasta
(1)	(2)	(7)	(8)	(9)	(10)
1	Antapani Kidul	-	8	-	-
2	Antapani Tengah	-	-	-	-
3	Antapani Wetan	-	5	-	-
4	Antapani Kulon	-	3	-	-
Jumlah		-	16	-	-

Lanjutan Tabel 4.5.3
Continued Table

No	Kelurahan	M A	
		Negeri	Swasta
(1)	(2)	(11)	(12)
1	Antapani Kidul	-	-
2	Antapani Tengah	-	-
3	Antapani Wetan	-	-
4	Antapani Kulon	-	-
Jumlah		-	-

Sumber : Kantor Kecamatan Antapani

Tabel 4.5.4 Jumlah Pemberi dan Penerima Zakat Fitrah per Kelurahan di Kecamatan Antapani Tahun 2013

Table

No	Kelurahan	Pemberi Zakat (Orang)	Penerima Zakat (Orang)
(1)	(2)	(3)	(4)
1	Antapani Kidul	131	1.072
2	Antapani Tengah	226	542
3	Antapani Wetan	249	1.642
4	Antapani Kulon	1.524	1111
Jumlah		2.130	4.367

Sumber : Kantor Urusan Agama Kecamatan Antapani

Tabel 4.5.5 Jumlah Zakat Fitrah Terkumpul Menurut Jenisnya per Kelurahan di Kecamatan Antapani Tahun 2013
Table

No	Kelurahan	Jenis Zakat Fitrah	
		Beras (Kg)	Uang (Rp)
(1)	(2)	(3)	(4)
1	Antapani Kidul	274,50	64.418.120
2	Antapani Tengah	486,45	25.840.520
3	Antapani Wetan	446,10	58.700.610
4	Antapani Kulon	3421,50	50.311.205
Jumlah		4.628.55	199.270.455

Sumber : Kantor Urusan Agama Kecamatan Antapani

Tabel 4.5.6 Jumlah Jemaah Haji Menurut Jenis Kelamin per Kelurahan di Kecamatan Antapani Tahun 2013
Table

No	Kelurahan	Jenis Kelamin		
		L	P	L + P
(1)	(2)	(3)	(4)	(5)
1	Antapani Kidul	19	12	31
2	Antapani Tengah	20	13	33
3	Antapani Wetan	21	13	34
4	Antapani Kulon	09	7	16
Jumlah		69	45	114

Sumber : Kantor Urusan Agama Kecamatan Antapani

Tabel 4.5.7 Jumlah Pemberi dan Penerima Hewan Qurban per Kelurahan di Kecamatan Antapani Tahun 2013
Table

No	Kelurahan	Pemberi Qurban (Orang)	Penerima Qurban (Orang)
(1)	(2)	(3)	(4)
1	Antapani Kidul	408	5.691
2	Antapani Tengah	512	7.607
3	Antapani Wetan	241	3.436
4	Antapani Kulon	171	2.411
Jumlah		1.332	19.145

Sumber : Kantor Urusan Agama Kecamatan Antapani

Tabel 4.5.8 Jumlah Hewan Qurban Menurut Jenis per Kelurahan di Kecamatan Antapani Tahun 2013
Table

No	Kelurahan	Jenis Hewan Qurban			
		Kerbau	Sapi	Kambing	Domba
(1)	(2)	(3)	(4)	(5)	(6)
1	Antapani Kidul	-	41	-	236
2	Antapani Tengah	-	58	-	251
3	Antapani Wetan	-	36	-	122
4	Antapani Kulon	-	19	-	71
Jumlah		-	154	-	680

Sumber : Kantor Urusan Agama Kecamatan Antapani

Tabel 4.5.9 Jumlah Nikah, Talak, Cerai dan Rujuk per Kelurahan di Kecamatan Antapani Tahun 2013
Table

No	Kelurahan	Nikah	Talak	Cerai	Rujuk
(1)	(2)	(3)	(4)	(5)	(6)
1	Antapani Kidul	109	4	8	-
2	Antapani Tengah	56	3	11	-
3	Antapani Wetan	59	7	11	-
4	Antapani Kulon	54	2	14	-
Jumlah		278	16	44	-

Sumber : Kantor Urusan Agama Kecamatan Antapani

Tabel 4.6.1 Jumlah Gangguan Umum Kamtibmas Menurut Jenis Per Kelurahan di Kecamatan Antapani Tahun 2013
Table

No	Kelurahan	Jenis Gangguan Umum Kamtibmas			
		Kebakaran	Penipuan	Peng - rusakan	Temu Mayat
(1)	(2)	(3)	(4)	(5)	(6)
1	Antapani Kidul	-	-	-	-
2	Antapani Tengah	-	-	-	-
3	Antapani Wetan	-	-	-	-
4	Antapani Kulon	-	-	-	-
Jumlah		-	-	-	-

Lanjutan Tabel
Continued Table 4.6.1

No	Kelurahan	Jenis Gangguan Umum Kamtibmas		
		Perkelahian	Pencurian	Perampokan
(1)	(2)	(7)	(8)	(9)
1	Antapani Kidul	-	2	-
2	Antapani Tengah	-	6	-
3	Antapani Wetan	-	2	-
4	Antapani Kulon	-	-	-
Jumlah		-	10	-

Sumber : Polsekta Kecamatan Antapani

Tabel 4.6.2 Jumlah Kejadian Bencana Alam per Kelurahan di Kecamatan Antapani Tahun 2013

Table

No	Kelurahan	Jenis Bencana Alam				
		Banjir	Ke - bakaran	Angin Topan	Tanah Longsor	Lain- lain
(1)	(2)	(3)	(4)	(5)	(6)	(7)
1	Antapani Kidul	-	-	-	-	-
2	Antapani Tengah	1	-	-	-	-
3	Antapani Wetan	-	-	-	-	-
4	Antapani Kulon	-	-	-	-	-
Jumlah		1	-	-	-	-

Sumber : Polsekta Kecamatan Antapani

Tabel 4.6.3 Jumlah Korban Akibat Bencana Alam Per Kelurahan di Kecamatan Antapani Tahun 2013
Table

No	Kelurahan	Jenis Korban			
		Orang Meninggal	Orang Menderita /Luka	Ternak Mati	Bangunan Terendam
(1)	(2)	(3)	(4)	(5)	(6)
1	Antapani Kidul	-	-	-	-
2	Antapani Tengah	-	-	-	3
3	Antapani Wetan	-	-	-	-
4	Antapani Kulon	-	-	-	-
Jumlah		-	-	-	3

Lanjutan Tabel
Continued Table 4.6.3

No	Kelurahan	Jenis Korban			
		Bangunan Rusak	Bangunan Hancur	Sawah/Ladang/Rusak	Kerugian (Rp.000,-)
(1)	(2)	(7)	(8)	(9)	(10)
1	Antapani Kidul	-	-	-	-
2	Antapani Tengah	-	-	-	46.000
3	Antapani Wetan	-	-	-	-
4	Antapani Kulon	-	-	-	-
Jumlah		-	-	-	46.000

Sumber : Polsekta Kecamatan Antapani

Tabel 4.7.1 Jumlah Pelayanan Kependudukan Menurut Jenis Pelayanan per Kelurahan di Kecamatan Antapani Tahun 2013
Table

No	Kelurahan	Jenis Pelayanan				
		KTP	KK	KIPEM	Serba guna	Lainnya
(1)	(2)	(3)	(4)	(5)	(6)	(7)
1	Antapani Kidul	303	319	9	427	-
2	Antapani Tengah	319	318	8	324	-
3	Antapani Wetan	594	366	19	105	-
4	Antapani Kulon	361	178	13	96	-
Jumlah		1.577	1.181	49	952	-

Sumber : Kantor Kecamatan Antapani

Tabel 4.7.2 Jumlah Kelompok Organisasi per Kelurahan di Kecamatan Antapani Tahun 2013
Table

No	Kelurahan	Jenis Kelompok Organisasi				
		LPM	Karang Taruna	Ke - senian	Olah Raga	Lainnya
(1)	(2)	(3)	(4)	(5)	(6)	(7)
1	Antapani Kidul	1	1	24	7	-
2	Antapani Tengah	1	1	11	6	-
3	Antapani Wetan	1	1	37	4	-
4	Antapani Kulon	1	1	3	6	-
Jumlah		4	4	75	23	-

Sumber : Kantor Kecamatan Antapani

Tabel 4.7.3 Jumlah Sarana Olah Raga Per Kelurahan di Kecamatan Antapani Tahun 2013
Table

No	Kelurahan	Sarana Olah Raga			
		Basket	Bulu tangkis	Footsal	Golf
(1)	(2)	(3)	(4)	(5)	(6)
1	Antapani Kidul	3	2	-	-
2	Antapani Tengah	1	2	-	-
3	Antapani Wetan	-	11	1	-
4	Antapani Kulon	2	3	-	-
Jumlah		6	18	1	-

Lanjutan Tabel 4.7.3
Continued Table

No	Kelurahan	Sarana Olah Raga		
		Pacuan Kuda	Sepak Bola	Tenis Lapangan
(1)	(2)	(7)	(8)	(9)
1	Antapani Kidul	-	-	-
2	Antapani Tengah	-	-	-
3	Antapani Wetan	-	-	-
4	Antapani Kulon	-	-	-
Jumlah		-	-	-

Sumber : Kantor Kecamatan Antapani

Tabel 5.1 Lahan Sawah dan Bukan Sawah (Ha) per Kelurahan di Kecamatan Antapani Tahun 2013

Table

No	Kelurahan	Sawah (Ha)	Bukan Sawah (Ha)
(1)	(2)	(3)	(4)
1	Antapani Kidul	2,00	95.543
2	Antapani Tengah	8,00	85
3	Antapani Wetan	-	115
4	Antapani Kulon	-	95
Jumlah		10.00	390,543

Sumber : Kantor Kecamatan Antapani

Tabel 5.2 Jumlah Lahan Bukan Sawah Menurut Kegunaannya (Ha) per Kelurahan di Kecamatan Antapani Tahun 2013
Table

No	Kelurahan	Kegunaan Lahan (Ha)				
		Ladang/Huma/Kebun/Kolam/Tegalan	Perumahan dan Pekarangannya	Bangunan Lainnya dan Pekarangannya	Semantara tidak Diusahakan	Lainnya
(1)	(2)	(3)	(4)	(5)	(6)	(7)
1	Antapani Kidul	1,1	87.50	6,4	1.6	0,7
2	Antapani Tengah	3.5	75.75	10	1.3	2,5
3	Antapani Wetan	0.7	100.85	8	1.1	5,
4	Antapani Kulon	1.4	81.50	8	1.4	3,2
Jumlah		6.7	345.5	32.4	5.4	11,4

Sumber : Kantor Kecamatan Antapani

Tabel 6.1 Jumlah Industri Menurut Klasifikasi per Kelurahan di Kecamatan Antapani Tahun 2013
Table

No	Kelurahan	Klasifikasi Industri		
		Besar	Sedang	IKKR
(1)	(2)	(3)	(4)	(5)
1	Antapani Kidul	1	5	4
2	Antapani Tengah	-	-	51
3	Antapani Wetan	4	-	1.192
4	Antapani Kulon	-	-	1.256
Jumlah		5	5	2.503

Sumber : Kantor Kecamatan Antapani

Tabel 6.2 Jumlah SPBU, PAM Swasta, Listrik Non PLN per Kelurahan di Kecamatan Antapani Tahun 2013
Table

No	Kelurahan	Jumlah Usaha / Perusahaan		
		SPBU	PAM Swasta	Listrik Non PLN
(1)	(2)	(3)	(4)	(5)
1	Antapani Kidul	-	-	-
2	Antapani Tengah	2	-	-
3	Antapani Wetan	1	-	-
4	Antapani Kulon	-	-	-
Jumlah		3	-	-

Sumber : Kantor Kecamatan Antapani

Tabel 7 Jumlah Pasar Menurut Jenis per Kelurahan di Kecamatan Antapani Tahun 2012
Table

No	Kelurahan	Pasar Tradisional	Pasar Induk	Pasar Modern	
				Kelompok Pertokoan	Mini Market
(1)	(2)	(3)	(4)	(5)	(6)
1	Antapani Kidul	-	-	1	2
2	Antapani Tengah	1	-	-	-
3	Antapani Wetan	-	-	1	1
4	Antapani Kulon	-	-	1	-
Jumlah		1	-	3	3

Lanjutan Tabel
Continued Table

7

No	Kelurahan	Pasar Modern				
		Toserba	Depart Store	Super Market	Hyper Market	Mall
(1)	(2)	(7)	(8)	(9)	(10)	(11)
1	Antapani Kidul	-	-	8	-	-
2	Antapani Tengah	4	-	-	-	-
3	Antapani Wetan	-	-	2	-	-
4	Antapani Kulon	-	-	1	-	-
Jumlah		4	-	11	-	-

Sumber : Kantor Kecamatan Antapani

Tabel 8.1 Jumlah Sarana Komunikasi per Kelurahan di Kecamatan Antapani Tahun 2013
Table

No	Kelurahan	Sarana Komunikasi				Telepon Umum Koin/Kartu
		Kantor Pos	Stasiun Radio	Wartel	Warnet	
(1)	(2)	(3)	(4)	(5)	(6)	(7)
1	Antapani Kidul	-	-	1	8	36
2	Antapani Tengah	1	-	1	7	16
3	Antapani Wetan	-	-	1	5	12
4	Antapani Kulon	-	-	1	6	4
Jumlah		1	1	4	26	68

Sumber : Kantor Kecamatan Antapani

Tabel 8.2.1 Jumlah Hotel dan Akomodasi Lainnya per Kelurahan di Kecamatan Antapani Tahun 2013
Table

No	Kelurahan	Hotel & Akomodasi			
		Bintang 5	Bintang 4	Bintang 3	Bintang 2
(1)	(2)	(3)	(4)	(5)	(6)
1	Antapani Kidul	-	-	-	-
2	Antapani Tengah	-	-	-	-
3	Antapani Wetan	-	-	-	-
4	Antapani Kulon	-	-	-	-
Jumlah		-	-	-	-

Lanjutan Tabel 8.2.1
Continued Table

No	Kelurahan	Hotel & Akomodasi		
		Bintang 1	Melati	Akomodasi Lainnya
(1)	(2)	(7)	(8)	(9)
1	Antapani Kidul	-	-	-
2	Antapani Tengah	-	-	-
3	Antapani Wetan	-	-	-
4	Antapani Kulon	-	-	-
Jumlah		-	-	-

Sumber : Kantor Kecamatan Antapani

Tabel 8.2.2 Jumlah Warung Makan, Rumah Makan dan Restoran per Kelurahan di Kecamatan Antapani Tahun 2013

Table

No	Kelurahan	Jenis Sarana		
		Warung Makan	Rumah Makan	Restoran
(1)	(2)	(3)	(4)	(5)
1	Antapani Kidul	21	11	-
2	Antapani Tengah	9	2	-
3	Antapani Wetan	26	5	3
4	Antapani Kulon	16	3	-
Jumlah		72	21	3

Sumber : Kantor Kecamatan Antapani

Tabel 8.2.3 Jumlah Sarana Pariwisata dan Rekreasi per Kelurahan di Kecamatan Antapani Tahun 2013

Table

		Sarana Pariwisata dan Rekreasi				
No	Kelurahan	Bioskop	Klab Malam	P u b	Ice Skating	Karaoke
(1)	(2)	(3)	(4)	(5)	(6)	(7)
1	Antapani Kidul	-	-	-	-	-
2	Antapani Tengah	-	-	-	-	-
3	Antapani Wetan	-	-	-	-	-
4	Antapani Kulon	-	-	-	-	-
Jumlah		-	-	-	-	-

Lanjutan Tabel 8.2.3
Continued Table

		Sarana Pariwisata dan Rekreasi					
No	Kelurahan	Kolam Renang	Pusat Kebugaran	Diskotik	Billiard	Gedung Pertunjukan	Mesin Mainan Anak
(1)	(2)	(8)	(9)	(10)	(11)	(12)	(13)
1	Antapani Kidul	-	-	-	-	-	-
2	Antapani Tengah	-	-	-	-	-	-
3	Antapani Wetan	-	-	-	-	-	-
4	Antapani Kulon	-	-	-	-	-	-
Jumlah		-	-	-	-	-	-

Lanjutan Tabel 8.2.3
Continued Table

		Sarana Pariwisata dan Rekreasi					
No	Kelurahan	Sanggar Seni/Tari	Panti Pijat	Golf	Bowling	Galeri	Museum
(1)	(2)	(14)	(15)	(16)	(17)	(18)	(19)
1	Antapani Kidul	-	-	-	-	-	-
2	Antapani Tengah	-	-	-	-	-	-
3	Antapani Wetan	-	-	-	-	-	-
4	Antapani Kulon	-	-	-	-	-	-
Jumlah		-	-	-	-	-	-

Sumber : Kantor Kecamatan Antapani

Tabel 9.1 Jumlah Target dan Realisasi Penerimaan Anggaran per Kelurahan di Kecamatan Antapani Tahun 2013
Table

No	Kelurahan	Realisasi Penerimaan Rp. (000,00)			
		Rutin		Pembangunan	
		Target	Realisasi	Target	Realisasi
(1)	(2)	(3)	(4)	(5)	(6)
1	Antapani Kidul	130.500	130.500	-	-
2	Antapani Tengah	99.000	99.000	-	-
3	Antapani Wetan	82.500	82.500	-	-
4	Antapani Kulon	82.000	82.000	-	-
Jumlah		394.000	394.000	-	-

Lanjutan Tabel
Continued Table

9.1

No	Kelurahan	Realisasi Penerimaan Rp. (000,00)	
		Jumlah	
		Target	Realisasi
(1)	(2)	(7)	(8)
1	Antapani Kidul	130.500	130.500
2	Antapani Tengah	99.000	99.000
3	Antapani Wetan	82.500	82.500
4	Antapani Kulon	82.000	82.000
Jumlah		394.000	394.000

Sumber : Kantor Kecamatan Antapani

Tabel 9.2 Jumlah Wajib Pajak dan Penerimaan PBB per Kelurahan di Kecamatan Antapani Tahun 2013
Table

No	Kelurahan	Jumlah Wajib Pajak	
		Target	Realisasi
(1)	(2)	(3)	(4)
1	Antapani Kidul	5.744	-
2	Antapani Tengah	5.331	-
3	Antapani Wetan	4.013	-
4	Antapani Kulon	2001	-
Jumlah		17.089	-

Lanjutan Tabel 9.2
Continued Table

No	Kelurahan	Jumlah Penerimaan (Rp.)	
		Target	Realisasi
(1)	(2)	(5)	(6)
1	Antapani Kidul	999.624.821	*)
2	Antapani Tengah	714.479.243	*)
3	Antapani Wetan	802.489.361	*)
4	Antapani Kulon	499.162.915	*)
Jumlah		3.015.766.340	-

Sumber : Dinas Pendapatan Daerah Kota Bandung.

*) :Data tidak tersedia

Tabel 9.3 Jumlah Lembaga Keuangan per Kelurahan di Kecamatan Antapani Tahun 2013
Table

No	Kelurahan	Bank			
		Umum	BPR	BMT	Syariah
(1)	(2)	(3)	(4)	(5)	(6)
1	Antapani Kidul	1	-	-	-
2	Antapani Tengah	-	-	-	-
3	Antapani Wetan	1	1	-	-
4	Antapani Kulon	-	-	-	-
Jumlah		2	1	-	-

Lanjutan Tabel 9.3
Continued Table

No	Kelurahan	Non Bank			
		Koperasi	Pegadaian	Asuransi	Money Changer
(1)	(2)	(7)	(8)	(9)	(10)
1	Antapani Kidul	3	-	-	-
2	Antapani Tengah	23	-	-	-
3	Antapani Wetan	2	-	-	-
4	Antapani Kulon	5	-	-	-
Jumlah		33	-	-	-

Sumber : Kantor Kecamatan Antapani

*Data
Mencerdaskan Bangsa*



**BADAN PUSAT STATISTIK
KOTA BANDUNG**

Jl. Jend. Gatot Subroto No. 93 Bandung 40173

☎ / Fax (022) 7306091,

e-mail : bps3173@mailbox1.bps.go.id