

Katalog : 1101 002.3524070

Statistik Daerah **KECAMATAN SUGIO** **2015**



Badan Pusat Statistik Kabupaten Lamongan

Statistik Daerah Kecamatan Sugio 2015

<https://lamongankab.bps.go.id>

Statistik Daerah Kecamatan Sugio 2015

No Publikasi : 35245.1506

Katalog BPS : 1101002.3524070

Ukuran Buku : 17,6 cm X 25 cm

Jumlah Halaman : iv + 14 halaman

Naskah :

Koordinator Statistik Kecamatan Sugio

Gambar Sampul:

Seksi Neraca Wilayah dan Analisis Statistik

Keterangan Sampul :

Komoditas Unggulan Kecamatan

Diterbitkan Oleh:

Badan Pusat Statistik Kabupaten Lamongan

Dilarang mengumumkan, mendistribusikan, mengomunikasikan, dana atau menggandakan sebagian atau seluruh isi buku ini untuk tujuan komersial tanpa izin tertulis Badan Pusat Statistik Kabupaten Lamongan

KATA PENGANTAR

Publikasi Statistik Daerah Kecamatan Sugio 2015 diterbitkan oleh Badan Pusat Statistik Kabupaten Lamongan berisi berbagai data dan informasi terpilih seputar Kecamatan Sugio yang dianalisis secara sederhana untuk membantu pengguna data memahami perkembangan pembangunan serta potensi yang ada di Kecamatan Sugio.

Publikasi Statistik Daerah Kecamatan Sugio 2015 diterbitkan untuk melengkapi publikasi-publikasi statistik yang sudah terbit secara rutin setiap tahun. Berbeda dengan publikasi-publikasi yang sudah ada, publikasi ini lebih menekankan pada analisis.

Materi yang disajikan dalam Statistik Daerah Kecamatan Sugio 2015 memuat berbagai informasi/indikator terpilih yang terkait dengan pembangunan di berbagai sektor di Kecamatan Sugio dan diharapkan dapat menjadi bahan rujukan/kajian dalam perencanaan dan evaluasi kegiatan pembangunan.

Kritik dan saran konstruktif berbagai pihak kami harapkan untuk penyempurnaan penerbitan mendatang. Semoga publikasi ini mampu memenuhi tuntutan kebutuhan data statistik, baik oleh instansi/dinas pemerintah, swasta, kalangan akademisi maupun masyarakat luas..

Sugio, Nopember 2015

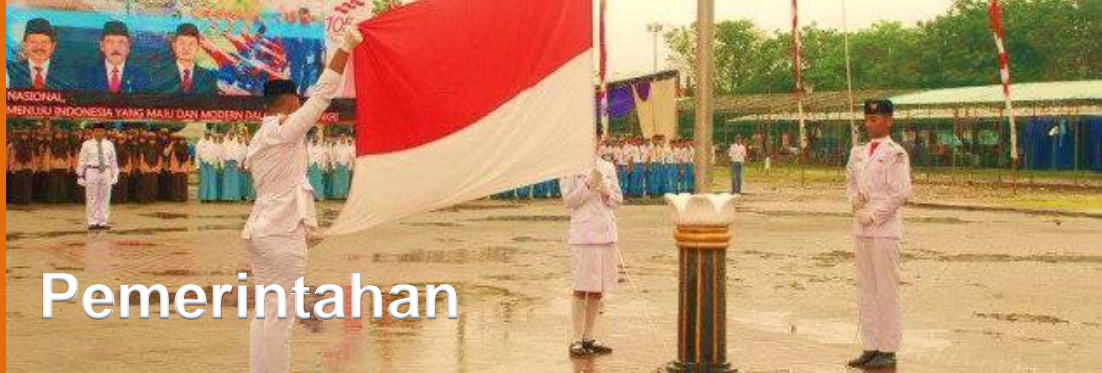
Koordinator Statistik
Kecamatan Sugio

DEDDY DAHLIANTO, S.E, M.M
NIP. 19760311 199803 1 001



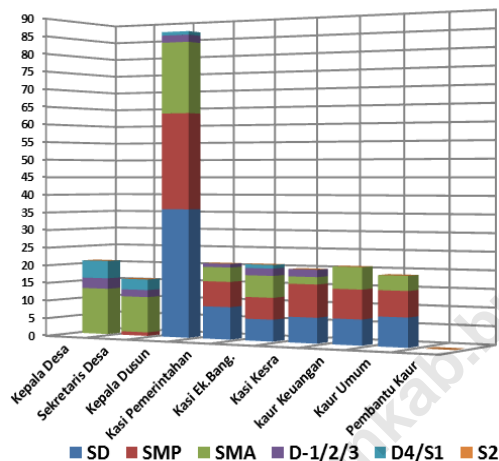
DAFTAR ISI

Halaman Judul.....	i
Kata Pengantar.....	iii
Daftar Isi.....	iv
I. Pemerintahan.....	1
II. Penduduk.....	2
III. Pendidikan.....	3
IV. Kesehatan.....	4
V. Pertanian.....	5
VI. Peternakan.....	6
VII. Industri.....	7
Lampiran Tabel.....	8



Pemerintahan

Gambar 1.
Jumlah Perangkat Desa
menurut Desa/Kel. dan Pendidikan



Sumber : Sugio Dalam Angka 2015

Tabel 1.
Jumlah Satuan Lingkungan Setempat
Kecamatan Sugio Tahun 2014

No.	Nama Desa	Dusun	RW	RT
(1)	(2)	(3)	(4)	(5)
1	Kalitengah	4	4	11
2	Sidorejo	4	7	19
3	Gondanglor	6	7	16
4	Deketagung	4	4	13
5	Daliwangun	2	4	10
6	Lawanganagung	3	5	20
7	German	1	4	15
8	Kalipang	3	5	16
9	Karangsambigalih	4	7	22
10	Kedungbanjar	4	4	12
11	Bakalrejo	4	7	23
12	Supenuh	4	4	13
13	Sugio	5	11	28
14	Sekarbagus	8	7	29
15	Jubelkidul	5	8	25
16	Jubellor	4	5	20
17	Lebakadi	4	8	18
18	Pangkatrejo	7	9	12
19	Bedingin	5	7	15
20	Kedungdadi	4	4	11
21	Sidobogem	2	2	6
	Kec. Sugio	87	123	354

Sumber : Sugio Dalam Angka 2015

Secara administrasi Kecamatan Sugio terdiri dari 21 wilayah pedesaan. Setiap desa terbagi menjadi beberapa dusun dengan jumlah seluruhnya sebanyak 86 dusun. Setiap dusun terbagi menjadi beberapa Rumah Tangga (RT) dengan jumlah keseluruhan sebanyak 354 RT. Selain itu ada beberapa Rukun Warga (RW) yang berada di beberapa lintas desa. Secara keseluruhan jumlah RW sebanyak 123 RW. Desa Sekarbagus adalah desa dengan jumlah dusun dan RT terbanyak di kecamatan Sugio yaitu sebanyak 8 dusun dan 29 RT.

Setiap desa dipimpin seorang Kepala Desa dimana dalam menjalankan tugasnya dibantu oleh sekretaris desa dan beberapa Kasi dan Kaur. Mayoritas pendidikan terakhir Kepala Desa di Kecamatan Sugio adalah tingkat SMA sederajat. Lain halnya dengan perangkat desa lainnya yang ada di kecamatan Sugio, mayoritas perangkat desa tersebut berpendidikan terakhir SD sederajat. Total sebanyak 32,3% perangkat desa selain kepala desa di Kecamatan Sugio berpendidikan terakhir SD sederajat

2

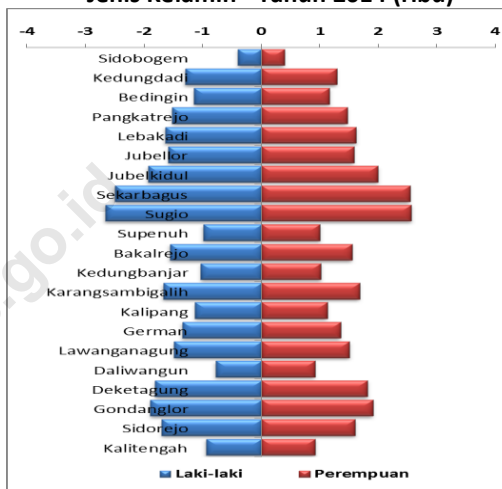
Penduduk

Total jumlah penduduk di Kecamatan Sugio tahun 2014 sebanyak 61.944 jiwa dengan jumlah penduduk laki-laki sebanyak 31.039 jiwa dan penduduk perempuan sebanyak 30.905 jiwa. Desa Sugio adalah desa di Kecamatan Sugio dengan jumlah penduduk paling banyak dibandingkan dengan desa yang lain. Tercatat jumlah penduduk Desa Sugio pada tahun 2014 sebanyak 5.225 jiwa.

Angka Sex Ratio (jumlah penduduk laki-laki dibandingkan jumlah penduduk perempuan) di setiap desa cukup bervariasi. Tercatat sex ratio kecamatan Sugio sebesar 100.43. Dengan kata lain bahwa setiap 100 penduduk perempuan ada hampir 101 penduduk laki-laki atau berarti jumlah penduduk laki-laki di Kecamatan Sugio lebih banyak dibandingkan dengan jumlah penduduk perempuan.

Dengan luas wilayah sebesar 3,66 km² dan jumlah penduduk sebanyak 5.225 jiwa, Desa Sugio adalah desa terpadat di Kecamatan Sugio yaitu dengan tingkat kepadatan penduduk sebesar 1.428 jiwa/km².

Gambar 2.
Jumlah Penduduk menurut Desa dan Jenis Kelamin - Tahun 2014 (ribu)



Sumber : Sugio Dalam Angka 2015

Tabel 2.
Jumlah Penduduk, Rumah Tangga dan Kepadatan Kecamatan Sugio Tahun 2014

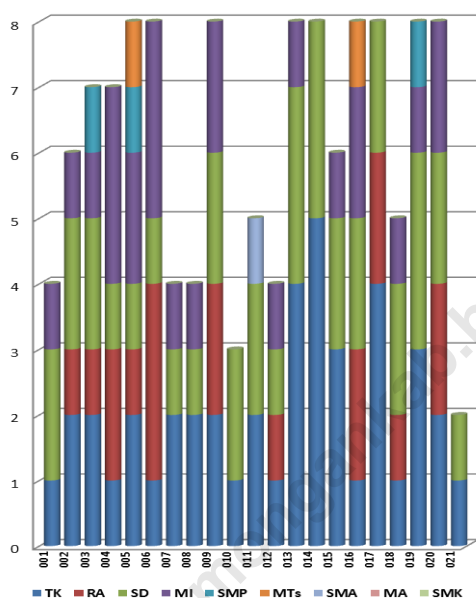
No.	Desa/Kel.	Luas (km ²)	Pen- duduk	Ruta	Kepa- datan	Rata ² per Ruta
(1)	(2)	(3)	(4)	(5)	(6)	(7)
1	Kalitengah	19,60	1.859	456	95	4
2	Sidorejo	6,18	3.295	835	533	4
3	Gondanglor	5,16	3.793	956	735	4
4	Deketagung	3,94	3.620	824	919	4
5	Daliwangun	1,97	1.688	399	857	4
6	Lawanganagung	8,88	2.985	721	336	4
7	German	4,56	2.696	678	591	4
8	Kalipang	2,22	2.250	534	1.014	4
9	Karangsambigalih	4,03	3.351	871	832	4
10	Kedungbanjar	2,68	2.046	534	763	4
11	Bakalrejo	2,90	3.100	778	1.069	4
12	Supenuh	1,68	1.989	463	1.184	4
13	Sugio	3,66	5.225	1.406	1.428	4
14	Sekarbagus	3,58	5.037	1.195	1.407	4
15	Jubelkidul	4,68	3.923	958	838	4
16	Jubellor	3,97	3.165	778	797	4
17	Lebakadi	3,92	3.255	746	830	4
18	Pangkatrejo	2,93	2.980	685	1.017	4
19	Bedingin	4,20	2.309	607	550	4
20	Kedungdadi	2,18	2.587	632	1.187	4
21	Sidobogem	1,51	791	288	524	3
	Kec. Sugio	94,43	61.944	15.344	656	4

Sumber : Sugio Dalam Angka 2015



Pendidikan

Gambar 3.
Jumlah Lembaga Pendidikan
Kecamatan Sugio - Tahun 2014



Sumber : Sugio Dalam Angka 2015

Tabel 3.
Jumlah Sekolah, Murid, Guru dan Rasio
Kecamatan Sugio - Tahun 2014

Uraian		Tingkat Sekolah						
		SD	MI	SMP	MTs	SMA	MA	SMK
Jumlah	Sekolah	40	25	6	5	3	2	2
	Murid	2,897	1,584	1,917	622	784	178	409
	Guru	481	223	194	79	89	43	57
Rasio Murid terhadap	Sekolah	72	63	320	124	261	89	205
	Guru	6	7	10	8	9	4	7

Sumber : Sugio Dalam Angka 2015

Salah satu tujuan pembangunan adalah menciptakan manusia Indonesia yang berkualitas. Untuk mencapai tujuan tersebut perlu dukungan yang memadai baik dari segi sarana maupun prasarana.

Jumlah lembaga pendidikan di kecamatan Sugio cukup merata. Hampir setiap desa di Kecamatan Sugio memiliki fasilitas pendidikan minimal setingkat TK dan SD. Total ada 59 unit TK sederajat dan 65 unit SD sederajat baik swasta maupun negeri yang tersebar di kecamatan Sugio. Jumlah fasilitas pendidikan paling banyak dapat dijumpai di Desa Sugio dengan jumlah total lembaga pendidikan sebanyak 17 unit mulai tingkat TK sederajat sampai dengan SMA sederajat.

Pada Tabel 3 dapat diketahui bahwa didalam tingkat pendidikan Sekolah Dasar (SD), perbandingan jumlah murid SD terhadap guru SD sebesar 6 yang berarti bahwa 1 guru SD di Kecamatan Sugio mengajar sebanyak 6 siswa SD. Sedangkan perbandingan murid SD terhadap sekolah SD adalah sebesar 72 yang berarti bahwa 1 lembaga SD mampu menampung murid SD sebanyak 72 siswa.

4

Kesehatan

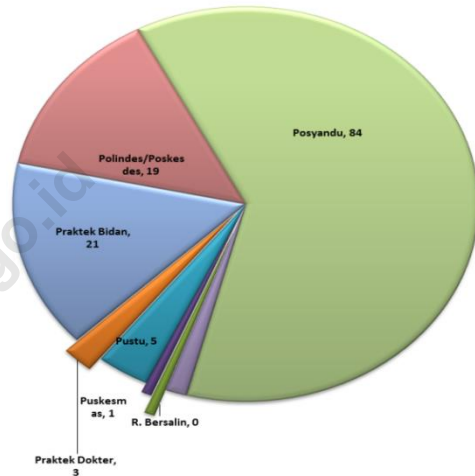


Salah satu indikator untuk mengukur keberhasilan pembangunan manusia adalah kualitas kesehatan masyarakat. Faktor yang mempunyai peranan penting dalam meningkatkan kualitas kesehatan masyarakat adalah program yang dilaksanakan dan sarana yang tersedia.

Di Kecamatan Sugio ada beberapa jenis sarana kesehatan telah tersedia walaupun dengan jumlah yang bervariasi. Jumlah sarana kesehatan Posyandu di Kecamatan Sugio paling banyak dibandingkan dengan jumlah sarana kesehatan yang lain yaitu sebanyak 84 unit.

Jumlah pernikahan di Kecamatan Sugio pada tahun 2014 cukup tinggi. Tercatat pada Tabel 4 jumlah pernikahan yang terjadi di Kecamatan Sugio pada tahun 2014 sebanyak 557 kasus dengan Desa Sugio adalah desa dengan jumlah pernikahan terbanyak sepanjang tahun 2014 yaitu sebanyak 52 kasus. Selain pernikahan adapula kejadian talak dan cerai di Kecamatan Sugio yaitu masing-masing sebanyak 17 kasus dan 27 kasus.

Gambar 4.
Jumlah Sarana Kesehatan
Kecamatan Sugio - Tahun 2014



Sumber : Sugio Dalam Angka 2015

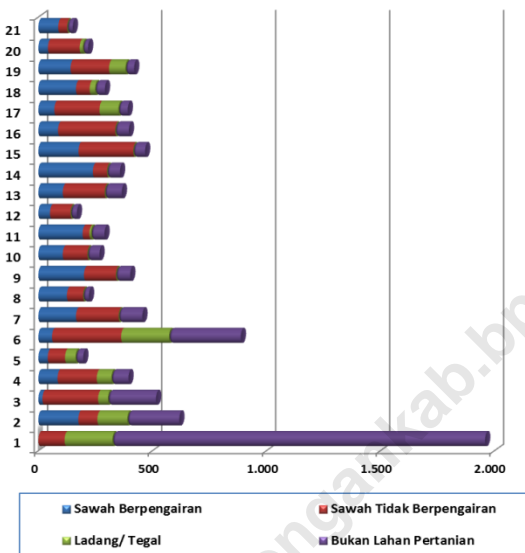
Tabel 4.
Jumlah Kejadian/Proses Nikah, Talak, Cerai dan
Kecamatan Sugio - Tahun 2014

No.	Nama Desa	Nikah	Talak	Cerai	Rujuk
1	Kalitengah	16	-	1	-
2	Sidorejo	28	-	4	-
3	Gondanglor	39	3	1	-
4	Deketagung	22	-	-	-
5	Daliwangun	10	-	1	-
6	Lawanganagung	25	1	4	-
7	German	28	1	-	-
8	Kalipang	21	3	-	-
9	Karangsambigalih	31	2	-	-
10	Kedungbanjar	19	1	1	-
11	Bakalrejo	20	2	-	-
12	Supenuh	18	-	5	-
13	Sugio	52	1	3	1
14	Sekarbagus	37	-	-	-
15	Jubelkidul	35	-	1	-
16	Jubellor	30	1	-	-
17	Lebakadi	44	-	-	-
18	Pangkatrejo	32	2	2	-
19	Bedingin	22	-	3	1
20	Kedungdadi	20	-	1	-
21	Sidobogem	8	-	-	-
Jumlah		557	17	27	2

Sumber : Sugio Dalam Angka 2015



Gambar 5.
Persentase Luas Lahan & Penggunaannya
Kecamatan Sugio Tahun 2014 (%)



Sumber : Sugio Dalam Angka 2015

Tabel 5.
Produksi Tanaman Bahan Makanan
Kecamatan Sugio - Tahun 2014 (ton)

No	Nama Desa	Padi (GKG)	Jagung	Kc. Kedelai	Kc. Hijau
1	Kali Tengah	1.032,4	1.124,1	51,2	-
2	Sidorejo	3.317,0	778,7	183,6	-
3	Gondanglor	3.213,0	1.733,8	138,6	14,0
4	Deketagung	3.830,4	1.634,1	151,3	-
5	Daliwangun	1.490,6	730,8	25,7	-
6	Lawanganagung	1.531,2	2.528,9	203,0	-
7	German	5.078,6	727,2	221,0	-
8	Kalipang	3.845,8	492,0	20,6	-
9	Karangsambigalih	4.302,9	808,7	177,5	15,6
10	Kedungbanjar	2.186,1	475,6	269,0	-
11	Bakalrejo	2.937,6	1.024,3	107,3	-
12	Supenuh	1.779,2	366,0	99,6	-
13	Sugio	3.948,8	606,0	95,2	-
14	Sekarbagus	5.922,8	876,0	61,3	-
15	Jubelkidul	5.284,5	1.152,0	392,2	98,0
16	Jubellor	3.912,2	1.023,0	428,4	100,0
17	Lebakadi	3.923,2	1.289,5	183,7	86,0
18	Pangkatrejo	2.956,8	790,7	322,0	-
19	Bedingin	3.590,4	1.743,1	405,6	-
20	Kedungdadi	2.259,2	343,7	161,7	70,0
21	Sidobogem	1.366,4	269,6	233,1	-
Kec. Sugio		67.709,10	20.517,75	3.931,21	383,60

Sumber : Sugio Dalam Angka 2015

Ketersediaan bahan makanan sangat penting untuk menciptakan ketahanan pangan suatu wilayah. Untuk itu diperlukan produksi tanaman bahan makanan yang memadai. Variabel yang sangat mempengaruhi besaran produksi adalah luas lahan pertanian dan rata-rata produksi per hektar komoditas tersebut. Di kecamatan ini 65,65 persen dari seluruh luas kecamatan digunakan sebagai lahan pertanian dengan rincian sebanyak 24,71 persen merupakan lahan sawah berpengairan, 31,37 persen berupa lahan sawah tidak berpengairan dan 9,57 persen adalah ladang/tegal.

Ada beberapa produksi tanaman bahan makanan yang dihasilkan di kecamatan ini. Untuk empat komoditi tanaman bahan makanan yang ditampilkan, produksi padi paling banyak dihasilkan di Kecamatan Sugio dibandingkan dengan komoditas bahan makanan yang lain. Total produksi tanaman padi selama tahun 2014 sebanyak 67.709,10 ton dengan Desa Sekarbagus adalah desa dengan penghasil padi terbanyak di Kecamatan Sugio pada tahun 2014 dengan produksi 5.922,80ton.

6

Peternakan

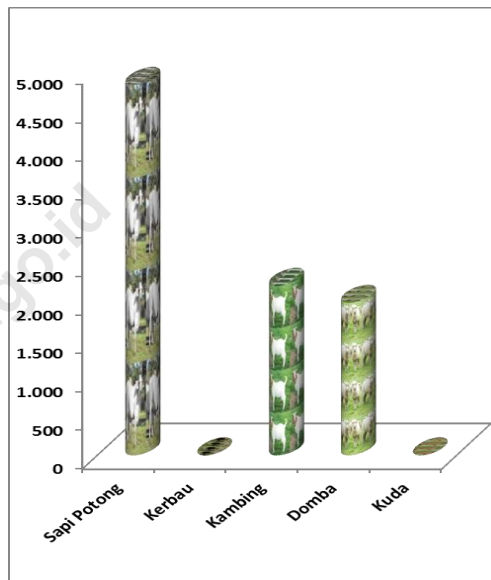


Kebutuhan protein hewani bisa diperoleh dari daging yang dihasilkan oleh ternak besar, ternak kecil, dan unggas, maupun produksi turunannya. Khusus ternak besar selain penghasil daging, juga bisa dimanfaatkan tenaganya untuk alat transportasi, maupun untuk mengolah lahan pertanian. Populasi ternak besar meliputi ternak sapi potong, kerbau, kambing, domba dan kuda. Populasi ternak besar yang paling banyak di Kecamatan Sugio adalah populasi Sapi potong yaitu sebanyak 4.812 ekor. Tidak hanya sapi potong di kecamatan Sugio juga terdapat ternak kambing dan domba. Secara berturut-turut jumlah populasi ketiga ternak tersebut sebanyak 2.202 ekor dan 1.983 ekor.

Selain populasi ternak besar, jumlah populasi unggas di Kecamatan Sugio juga cukup banyak. Dari Tabel 6 dapat dilihat jumlah unggas di kecamatan Sugio sebanyak 4.325.803 ekor dengan rincian populasi ayam buras sebanyak 180.204 ekor, populasi ayam pedaging sebanyak 4.120.013 ekor, populasi ayam petelur sebanyak 13.554 ekor, populasi itik sebanyak 5.950 ekor dan populasi itik manila sebanyak 2.536 ekor.

Gambar 6.

Populasi Ternak Besar dan Kecil Tahun 2014



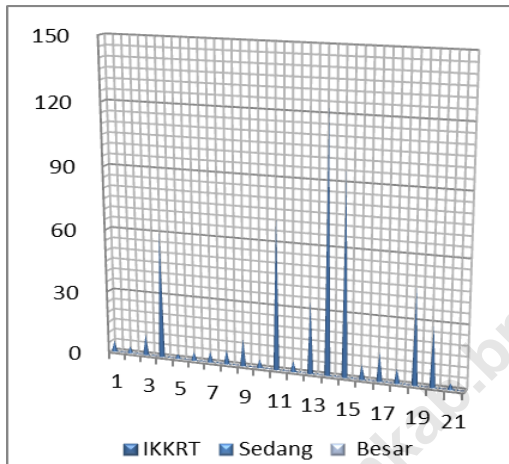
Sumber : Sugio Dalam Angka 2015

Tabel 6.
Populasi Unggas
Kecamatan Sugio Tahun 2014

No.	Nama Desa	Ayam Buras	Ayam Pedaging	Ayam Petelur	Itik	Itik Manila
(1)	(2)	(3)	(4)	(5)	(6)	(7)
1	Kalitengah	8.285	-	-	301	86
2	Sidorejo	8.466	298.600	-	291	102
3	Gondanglor	9.575	168.000	-	262	110
4	Deketagung	9.086	-	-	124	104
5	Daliwangun	8.075	-	-	171	122
6	Lawanganagung	9.485	176.000	-	160	132
7	German	10.397	181.600	3.430	366	74
8	Kalipang	8.323	641.560	-	284	156
9	Karangsambigali	8.872	360.253	-	228	62
10	Kedungbanjar	8.273	560.000	-	340	100
11	Bakalrejo	10.579	-	4.450	403	90
12	Supenuh	8.765	676.000	-	170	136
13	Sugio	8.475	508.000	5.674	339	156
14	Sekarbagus	10.331	-	-	633	214
15	Jubelkidul	8.581	-	-	152	115
16	Jubellor	9.386	550.000	-	430	132
17	Lebakadi	7.624	-	-	264	115
18	Pangkatrejo	9.480	-	-	463	138
19	Bedingin	8.416	-	-	150	106
20	Kedungdadi	7.528	-	-	158	150
21	Sidobogem	5.748	-	-	261	136
Kec. Sugio		183.750	4.120.013	13.554	5.950	2.536

Sumber : Sugio Dalam Angka 2015

Gambar 7
Jumlah Industri menurut Jenis
Kecamatan Sugio Tahun 2013



Sumber : Sugio Dalam Angka 2015

Tabel 7.
Jumlah IKKRT menurut Jenis Kegiatan
Kecamatan Sugio Tahun 2014

No.	Nama Desa	Kulit Kayu	Logam Mulia	Anyaman	Gera-bah Tenun	Kain/ Tenun Besar	Makanan/ Huller	Lain-nya	Jumlah	
(1)	(2)	(3)	(4)	(5)	(6)	(7)	(8)	(9)	(10)	(11)
1	Kalitengah	-	1	-	2	-	-	2	-	5
2	Sidorejo	-	-	-	-	-	-	3	-	3
3	Gondanglor	-	-	-	8	-	-	2	-	10
4	Deketagung	-	5	-	12	-	42	3	-	62
5	Daliwangun	-	-	-	-	-	-	2	-	2
6	Lawanganagung	-	1	-	-	-	-	2	1	4
7	German	-	3	-	-	-	-	2	-	5
8	Kalipang	-	5	-	-	-	-	2	-	7
9	Karangsambigalih	-	3	-	6	-	-	3	1	13
10	Kedungbanjar	-	-	-	-	-	-	2	2	4
11	Bakalrejo	-	-	-	61	-	8	2	2	73
12	Supenuh	-	3	-	-	-	-	1	1	5
13	Sugio	-	2	-	23	-	-	4	6	35
14	Sekarbagus	-	-	-	116	-	-	5	2	123
15	Jubelkidul	-	1	-	62	-	25	5	3	96
16	Jubellor	-	-	-	-	-	4	1	2	7
17	Lebakadi	-	6	-	-	-	-	4	4	14
18	Pangkatrejo	-	-	-	1	-	-	2	4	7
19	Bedingin	-	2	-	-	40	-	1	3	46
20	Kedungdadi	-	-	-	21	-	-	2	6	29
21	Sidobogem	-	-	-	-	-	-	1	2	3
Kec. Sugio		0	32	0	312	40	79	51	39	553

Sumber : Sugio Dalam Angka 2015

Industri merupakan salah satu sektor ekonomi yang selama ini selalu mendapat perhatian serius dari pemerintah untuk ditingkatkan pertumbuhannya. Sektor ini diharapkan bisa memacu pertumbuhan ekonomi di sektor lain dalam suatu wilayah. Di Kecamatan Sugio kegiatan sektor industri bisa dilihat pada tabel di samping. Dari ketiga jenis industri yaitu industri kecil/kerajinan rumah tangga (IKKRT), industri sedang, dan industri besar, keseluruhan industri yang ada di kecamatan Sugio adalah industri kecil/kerajinan rumah tangga (IKKRT) jumlah yaitu sebanyak 553 unit

Paling banyak industri kecil/kerajinan rumah tangga (IKKRT) yang ada di Kecamatan Sugio adalah industri anyaman. Tercatat dari 553 industri kecil/kerajinan rumah tangga (IKKRT) yang ada di Kecamatan Sugio, sebanyak 312 unit merupakan industri anyaman. Selain industri anyaman, di Kecamatan Sugio juga terdapat industri makanan/huller yaitu sebanyak 51 unit.

Lampiran Tabel 1.
Jumlah Perangkat menurut Desa/Kel. dan Pendidikan
Kecamatan Sugio Tahun 2014

No.	Jenis Jabatan/ Perangkat Desa	Pendidikan Terakhir						Jumlah
		SD	SMP	SMA	D-1/2/3	D4/S1	S2	
(1)	(2)	(3)	(4)	(5)	(6)	(7)	(8)	(7)
1	Kepala Desa	-	-	13	3	5	-	21
2	Sekretaris Desa	-	1	10	2	3	-	16
3	Kepala Dusun	36	27	20	2	1	-	86
4	Kasi Pemerintahan	9	7	4	1	-	-	21
5	Kasi Ek.Bang.	6	6	6	2	1	-	21
6	Kasi Kesra	7	9	2	2	-	-	20
7	kaur Keuangan	7	8	6	-	-	-	21
8	Kaur Umum	8	7	4	-	-	-	19
9	Pembantu Kaur	-	-	-	-	-	-	0
Jumlah		73	65	65	12	10	0	225

Sumber : Sugio Dalam Angka 2015

Lampiran Tabel 2.
Jumlah Penduduk menurut Desa dan Jenis Kelamin
Kecamatan Sugio - Tahun 2014

No.	Desa/Kelurahan	Laki-laki	Perempuan	Jumlah
(1)	(2)	(3)	(4)	(5)
1	Kalitengah	939	920	1.859
2	Sidorejo	1.696	1.599	3.295
3	Gondanglor	1.894	1.899	3.793
4	Deketagung	1.808	1.812	3.620
5	Daliwangun	778	910	1.688
6	Lawanganagung	1.483	1.502	2.985
7	German	1.349	1.347	2.696
8	Kalipang	1.132	1.118	2.250
9	Karangsambigalih	1.676	1.675	3.351
10	Kedungbanjar	1.035	1.011	2.046
11	Bakalrejo	1.560	1.540	3.100
12	Supenuh	990	999	1.989
13	Sugio	2.667	2.558	5.225
14	Sekarbagus	2.504	2.533	5.037
15	Jubelkidul	1.930	1.993	3.923
16	Jubellor	1.586	1.579	3.165
17	Lebakadi	1.642	1.613	3.255
18	Pangkatrejo	1.519	1.461	2.980
19	Bedingin	1.147	1.162	2.309
20	Kedungdadi	1.303	1.284	2.587
21	Sidobogem	401	390	791
Jumlah		31.039	30.905	61.944

Sumber : Sugio Dalam Angka 2015

Lampiran Tabel 3.
Jumlah Lembaga Pendidikan
Kecamatan Sugio Tahun 2014

No.	Nama Desa	TK	RA	SD	MI	SMP	MTs	SMA	MA	SMK
(1)	(2)	(3)	(4)	(5)	(6)	(7)	(8)	(9)	(10)	(11)
001	Kalitengah	1	-	2	1	-	-	-	-	-
002	Sidorejo	2	1	2	1	-	-	-	-	-
003	Gondanglor	2	1	2	1	1	-	-	-	-
004	Deketagung	1	2	1	3	-	-	-	-	-
005	Daliwangun	2	1	1	2	1	1	1	-	-
006	Lawanganagung	1	3	1	3	-	-	-	-	-
007	German	2	-	1	1	-	-	-	-	-
008	Kalipang	2	-	1	1	-	-	-	-	-
009	Karangsambigalih	2	2	2	2	-	-	-	-	-
010	Kedungbanjar	1	-	2	-	-	-	-	-	-
011	Bakalrejo	2	-	2	-	-	-	1	-	-
012	Supenuh	1	1	1	1	-	-	-	-	-
013	Sugio	4	-	3	1	3	2	1	1	2
014	Sekarbagus	5	-	3	1	-	-	-	-	-
015	Jubelkidul	3	-	2	1	-	-	-	-	-
016	Jubellor	1	2	2	2	-	2	-	1	-
017	Lebakadi	4	2	4	-	-	-	-	-	-
018	Pangkatrejo	1	1	2	1	-	-	-	-	-
019	Bedingin	3	-	3	1	1	-	-	-	-
020	Kedungdadi	2	2	2	2	-	-	-	-	-
021	Sidobogem	1	-	1	-	-	-	-	-	-
Jumlah		43	18	40	25	6	5	3	2	2

Sumber : Sugio Dalam Angka 2015

Lampiran Tabel 4.
Jumlah Sarana Kesehatan
Kecamatan Sugio Tahun 2014

No.	Nama Desa	Rumah Sakit	Rumah Bersalin	BP/Poli- klinik	Puskes- mas	Pustu	Praktek Dokter	Praktek Bidan	Polin- des/Pos- kesdes	Pos- yandu	Apotik
(1)	(2)	(3)	(4)	(3)	(4)	(5)	(6)	(7)	(8)	(9)	(10)
1	Kalitengah	-	-	-	-	-	-	1	1	4	-
2	Sidorejo	-	-	-	-	-	-	1	1	4	-
3	Gondanglor	-	-	-	-	1	-	1	-	6	-
4	Deketagung	-	-	-	-	-	-	1	1	4	-
5	Daliwangun	-	-	-	-	1	-	1	-	2	-
6	Lawanganagung	-	-	-	-	-	-	1	1	4	-
7	German	-	-	-	-	-	-	1	1	1	-
8	Kalipang	-	-	-	-	-	-	1	1	3	-
9	Karangsambigalih	-	-	-	-	-	-	1	2	4	-
10	Kedungbanjar	-	-	-	-	-	-	1	2	4	-
11	Bakalrejo	-	-	-	-	1	-	1	-	4	-
12	Supenuh	-	-	-	-	-	-	1	2	4	1
13	Sugio	-	-	-	1	-	1	1	-	6	1
14	Sekarbagus	-	-	1	-	1	1	1	-	7	-
15	Jubelkidul	-	-	-	-	-	-	1	2	5	-
16	Jubellor	-	-	-	-	-	-	1	1	4	-
17	Lebakadi	-	-	-	-	-	1	1	1	4	-
18	Pangkatrejo	-	-	-	-	-	-	1	1	5	-
19	Bedingin	-	-	-	-	-	-	1	1	4	-
20	Kedungdadi	-	-	-	-	1	-	1	-	4	-
21	Sidobogem	-	-	-	-	-	-	1	1	1	-
Kec. Sugio		0	0	1	1	5	3	21	19	84	2

Sumber : Sugio Dalam Angka 2015

Lampiran Tabel 5.
Luas Lahan dan Penggunaannya
Kecamatan Sugio

No.	Nama Desa	Sawah Berpengairan	Sawah Tidak Berpengairan	Ladang/ Tegal	Bukan Lahan Pertanian
(1)	(2)	(3)	(4)	(5)	(6)
1	Kalitengah	0,0	115,0	210,0	1.634,0
2	Sidorejo	175,0	84,0	131,0	228,0
3	Gondanglor	18,0	244,0	43,0	211,0
4	Deketagung	84,0	172,0	64,0	75,0
5	Daliwangun	41,0	76,0	46,0	34,0
6	Lawanganagung	60,0	303,0	210,0	315,0
7	German	165,0	187,0	-	104,0
8	Kalipang	125,0	71,0	-	26,0
9	Karangsambigalih	200,0	140,0	-	63,0
10	Kedungbanjar	107,0	108,0	-	53,0
11	Bakalrejo	194,0	30,0	7,0	59,0
12	Supenuh	51,0	90,0	-	28,0
13	Sugio	107,0	184,0	-	75,0
14	Sekarbagus	239,0	62,0	-	57,0
15	Jubelkidul	176,0	240,0	-	52,0
16	Jubellor	86,0	251,0	-	60,0
17	Lebakadi	70,0	198,0	83,0	41,0
18	Pangkatrejo	165,0	60,0	24,0	43,0
19	Bedingin	141,0	169,0	72,0	38,0
20	Kedungdadi	42,0	139,0	14,0	23,0
21	Sidobogem	87,0	39,0	-	25,0
Kec. Sugio		2.333,0	2.962,0	904,0	3.244,0

Sumber : Sugio Dalam Angka 2015

Lampiran Tabel 6.
Populasi Ternak Besar dan Kecil
Kecamatan Sugio Tahun 2014

No.	Nama Desa	Sapi Potong	Kerbau	Kambing	Domba	Kuda
(1)	(2)	(3)	(4)	(5)	(6)	(7)
1	Kalitengah	576	-	208	87	-
2	Sidorejo	341	-	144	102	-
3	Gondanglor	231	-	90	121	-
4	Deketagung	337	-	139	87	-
5	Daliwangun	295	-	112	67	-
6	Lawanganagung	371	-	103	76	-
7	German	207	-	81	102	-
8	Kalipang	136	-	76	91	-
9	Karangsambigalih	175	-	81	108	-
10	Kedungbanjar	159	-	78	127	-
11	Bakalrejo	226	-	169	61	-
12	Supenuh	165	-	70	126	-
13	Sugio	242	-	164	113	-
14	Sekarbagus	187	-	74	82	-
15	Jubelkidul	219	-	76	95	-
16	Jubellor	207	-	187	95	-
17	Lebakadi	186	-	72	104	-
18	Pangkatrejo	193	-	80	105	-
19	Bedingin	53	-	67	59	-
20	Kedungdadi	241	-	82	105	-
21	Sidobogem	65	-	49	70	-
Jumlah		4.812	0	2.202	1.983	0

Sumber : Sugio Dalam Angka 2015

Lampiran Tabel 7.
Jumlah Industri menurut Jenis
Kecamatan Sugio Tahun 2014

No.	Nama Desa	IKKRT	Sedang	Besar	Jumlah
(1)	(2)	(3)	(4)	(5)	(6)
1	Kalitengah	5	-	-	5
2	Sidorejo	3	-	-	3
3	Gondanglor	10	-	-	10
4	Deketagung	62	-	-	62
5	Daliwangun	2	-	-	2
6	Lawanganagung	4	-	-	4
7	German	5	-	-	5
8	Kalipang	7	-	-	7
9	Karangsambigalih	13	-	-	13
10	Kedungbanjar	4	-	-	4
11	Bakalrejo	73	-	-	73
12	Supenuh	5	-	-	5
13	Sugio	35	-	-	35
14	Sekarbagus	123	-	-	123
15	Jubelkidul	96	-	-	96
16	Jubellor	7	-	-	7
17	Lebakadi	14	-	-	14
18	Pangkatrejo	7	-	-	7
19	Bedingin	46	-	-	46
20	Kedungdadi	29	-	-	29
21	Sidobogem	3	-	-	3
Kec. Sugio		553	0	0	553

Sumber : Sugio Dalam Angka 2015

DATA

MENCERDASKAN BANGSA

<https://lamongankab.go.id/bps3524>

Badan Pusat Statistik Kabupaten Lamongan

Jl. Basuki Rahmad 176 Lamongan

Telp/Fax : 0322-321339

Email : bps3524@bps.go.id

