

KECAMATAN SELAAWI DALAM ANGKA

*Selaawi SubDistrict
in Figures*

2020



**BADAN PUSAT STATISTIK
KABUPATEN GARUT**
BPS-Statistics of Garut Regency

KECAMATAN SELAAWI DALAM ANGKA

*Selaawi SubDistrict
in Figures*

2020



**BADAN PUSAT STATISTIK
KABUPATEN GARUT**
BPS-Statistics of Garut Regency

Kecamatan Selaawi Dalam Angka

Selaawi Sub District in Figures

2020

ISSN: 0215-420X

No. Publikasi/*Publication Number*: 32050---

Katalog/*Catalog*: 1102001.3205300

Ukuran Buku/*Book Size*: 14,8 cm x 21 cm

Jumlah Halaman/*Number of Pages*: xx + 49 halaman /*pages*

Naskah/*Manuscript*:

Badan Pusat Statistik Kabupaten Garut

BPS-Statistics of Garut Regency

Gambar Kover oleh/*Cover Designed by*:

Badan Pusat Statistik Kabupaten Garut

BPS-Statistics of Garut Regency

Ilustrasi Kover/*Cover Illustration*:

Badan Pusat Statistik Kabupaten Garut

BPS-Statistics of Garut Regency

Diterbitkan oleh/*Published by*:

© BPS Kabupaten Garut/*BPS-Statistics of Garut Regency*

Dicetak oleh/*Printed by*:

Badan Pusat Statistik

Dilarang mengumumkan, mendistribusikan, mengkomunikasikan, dan/atau menggandakan sebagian atau seluruh isi buku ini untuk tujuan komersial tanpa izin tertulis dari Badan Pusat Statistik

Prohibited to announce, distribute, communicate, and/or copy part or all of this book for commercial purpose without permission from BPS-Statistics Indonesia

Kecamatan Selaawi Dalam Angka

Selaawi Sub District in Figures

2020

Tim Penyusun / Drafting Team:

Pengarah / Director : Dody Gunawan Yusuf, S.Si

**Koordinator Teknis /
Technical Coordinator** : Priyono, S.S.T, M.Si

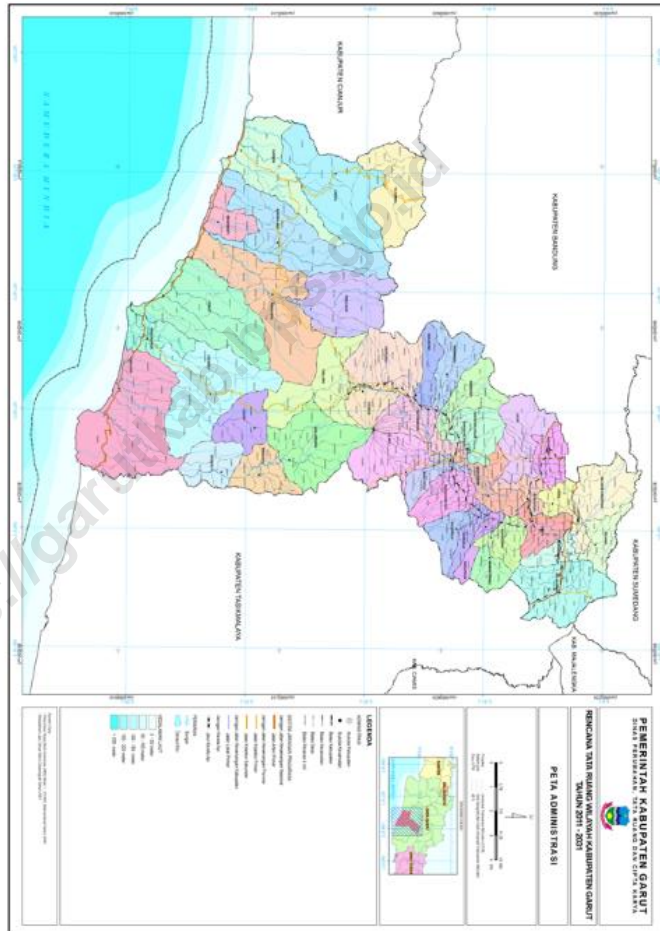
Naskah / Manuscript : BPS Kabupaten Garut

**Pengolah Data /
Data Processing** : Beni Abdulloh Roy Husni, ST

**Gambar Kulit /
Cover Design** : Seksi IPDS BPS Kabupaten Garut

Penyunting / Editor : Nurdiennanto F H, SST

PETA WILAYAH KABUPATEN GARUT
MAP OF GARUT REGENCY



Halaman ini sengaja dikosongkan

<https://garutkab.kps.go.id>

KEPALA BPS KABUPATEN GARUT
CHIEF STATISTICIAN OF GARUT REGENCY



DODY GUNAWAN YUSUF, S.Si

Halaman ini sengaja dikosongkan

<https://garutkab.bps.go.id>



KATA PENGANTAR

Kecamatan Selaawi Dalam Angka 2020 ini mengalami perubahan format sesuai dengan kebijakan nasional, namun data-data yang sebelumnya pernah ada, akan tetap kami upayakan tampil melalui tabel statis dan dinamis pada website kami garutkab.bps.go.id.

Kecamatan Selaawi Dalam Angka ini semakin banyak diminati karena sebagai sumber referensi oleh para perencana kebijakan, peneliti, dosen, mahasiswa serta para pembaca yang membutuhkan informasi statistik yang komprehensif.

Penghargaan dan ucapan terima kasih yang tulus kami sampaikan kepada segenap instansi pemerintah dilingkungan Pemerintah Kabupaten Garut yang telah berkenan menyumbangkan data dan informasi hingga terwujudnya publikasi ini.

Publikasi ini tentunya masih mengandung keterbatasan. Kritik dan saran dari semua pihak sangat diharapkan untuk perbaikan dan kesempurnaan publikasi yang akan datang. Kritik dan saran dapat dialamatkan ke: bps3205@bps.go.id. Kepada semua pihak yang telah ikut terlibat dalam penyusunan publikasi ini kami mengucapkan banyak terima kasih.

Harapan kami semoga buku ini dapat bermanfaat bagi kita semua dalam menyusun perencanaan dan melaksanakan pembangunan serta berbagai kajian ilmiah.

Garut, September 2020
Kepala BPS Kabupaten Garut,

Dody Gunawan Yusuf, S.Si



PREFACE

Selaawi SubDistrict In Figures 2020 has changed the format in accordance with national policy, but the data that had previously been there, we will continue to try to appear through static and dynamic tables on our website garutkab.bps.go.id.

Selaawi SubDistrict in this figure more and more in demand because as a source of reference by policy planners, researchers, lecturers, students and readers who need comprehensive statistical information.

Our sincere appreciation and gratitude goes to all government agencies in the Garut Regency Government who have been willing to contribute data and information until the realization of this publication.

This publication certainly contains limitations. Criticism and suggestions from all parties are expected to improve and perfect future publications. Criticisms and suggestions can be addressed to: bps3205@bps.go.id. We would like to thank all those who have been involved in the preparation of this publication.

We hope that this book can be useful for all of us in planning and carrying out development and various scientific studies.

Garut, September 2020

Chief Statistician of Garut Regency

Dody Gunawan Yusuf, S.Si

Daftar Isi/*List Of Contents*

	<i>Halaman/Page</i>
Tim Penyusun	ii
Peta Wilayah Kabupaten Garut	iii
Kepala BPS Kabupaten Garut	v
Kata Pengantar	vii
Preface	viii
Daftar Isi	ix
Daftar Tabel	x
BAB 1 Geografi dan Iklim/<i>Geography and Climate</i>	1
BAB 2 Pemerintahan/<i>Government</i>	4
BAB 3 Penduduk/<i>Population</i>	11
BAB 4 Sosial/<i>Social</i>	18
BAB 5 Pertanian/<i>Agriculture</i>	34
BAB 6 Ekonomi/<i>Economy</i>	43

Daftar Table/List Of Tables

Tabel/ Table		Halaman/Page
BAB 1	Geografi dan Iklim/Geography and Climate	
1.1	: Luas Daerah Menurut Kelurahan/Desa, 2019 <i>Total Area by Kelurahan/Village, 2019</i>	2
1.2	: Jarak Tempuh dari Desa ke Ibukota Kecamatan dan Kabupaten, 2019 <i>Village Distance to the Capital Subdistrict and Regency</i>	3
BAB 2	Pemerintahan/Government	
2.1.1	: Jumlah RT, RW, dan Dusun di Kecamatan Tahun 2019 <i>Number of RT, RW, and Hamlet in District, 2019</i>	5
2.1.2	: Jumlah Anggota Hansip, Babinsa, Babinmas di Kecamatan Tahun 2019 <i>Number of Hansip Members, Babinsa, Babinmas in District, 2019</i>	6
2.1.3	: Jumlah PNS Menurut Golongan/Ruang dan Jenis Kelamin di Kantor Kecamatan Tahun 2019 <i>Number of Civil Servants by Group/Space and Gender in the Subdistrict Office, 2019</i>	7
2.1.4	: Jumlah PNS Menurut Tingkat Pendidikan dan Jenis Kelamin di Kantor Kecamatan Tahun 2019 <i>Number of Civil Servants According to Education and Gender in the Subdistrict Office, 2019</i>	8
2.1.5	: Jumlah Aparatur Pemerintahan Desa/Kelurahan di Kecamatan Tahun 2019 <i>Number of Government Officialsof Village/Kelurahan in the Subdistrict, 2019</i>	9
		X

2.1.6	:	Jumlah Unit Usaha BUMDes, Pasar Desa, Tambatan Perahu di Kecamatan Tahun 2019 <i>Number of Village-Owned Business Entity, Village Market, and Boat Moorings in the Subdistrict, 2019</i>	10
-------	---	---	----

BAB 3 Penduduk/Population

3.1.1	:	Jumlah Kelahiran, Kematian, Perpindahan Penduduk di Kecamatan Tahun 2019 <i>Number of Births, Deaths, and Displacement in the Subdistrict, 2019</i>	12
-------	---	--	----

3.1.2	:	Jumlah Penduduk Menurut Jenis Kelamin di Kecamatan Tahun 2019 <i>Total Populaton in the Subdistrict by Gender, 2019</i>	13
-------	---	--	----

3.1.3	:	Jumlah Penduduk Menurut Kelompok Umur dan Jenis Kelamin Tahun 2019 <i>Total Population by Age and Gender in the Subdistrict, 2019</i>	14
-------	---	--	----

3.1.4	:	Jumlah Rumah Tangga di Kecamatan Tahun 2019 <i>Number of Households in the Subdistrict, 2019</i>	15
-------	---	---	----

3.1.5	:	Jumlah Rumah Tangga Pertanian di Kecamatan Tahun 2019 <i>Number of Agriculture Households in the Subdistrict, 2019</i>	16
-------	---	---	----

3.1.6	:	Jumlah Penduduk yang Bekerja Sebagai TKI Menurut Jenis Kelamin di Kecamatan Tahun 2019 <i>Population that Works for TKI According to the Gender in the Subdistrict, 2019</i>	17
-------	---	---	----

BAB 4 Sosial/Social

4.1.1	:	Jumlah Murid dan Guru Jenjang TK/RA/BA Menurut Desa/Kelurahan di Kecamatan Tahun 2019 <i>Number of Students and Teachers of Kindergarten by Villages, 2019</i>	19
-------	---	---	----

4.1.2	:	Jumlah Murid dan Guru Jenjang SD/MI Menurut Desa/Kelurahan di Kecamatan Tahun 2019 <i>Number of Students and Teachers of Elementary School by Villages, 2019</i>	20
4.1.3	:	Jumlah Murid dan Guru Jenjang SMP/MTs Menurut Desa/Kelurahan di Kecamatan Tahun 2019 <i>Number of Students and Teachers of Junior High School by Villages, 2019</i>	21
4.1.4	:	Jumlah Murid dan Guru Jenjang SMA/MA/SMK Menurut Desa/Kelurahan di Kecamatan Tahun 2019 <i>Number of Students and Teachers of Senior High School by Villages, 2019</i>	22
4.1.5	:	Banyaknya Fasilitas Sekolah Menurut Desa/Kelurahan dan Tingkat Pendidikan Tahun 2019 <i>Number of School Infrastructure by Village/Kelurahan and Educational Level, 2019</i>	23
4.2.1	:	Banyaknya Sarana Kesehatan Menurut Desa/Kelurahan Tahun 2019 <i>Number of Health Facilities by Village/Kelurahan, 2019</i>	26
4.2.2	:	Jumlah Tenaga Kesehatan Menurut Kelurahan/Desa Tahun 2019 <i>Number of Medical Personnel by Kelurahan/Villages, 2019</i>	27
4.3.1	:	Jumlah Penduduk Menurut Kelurahan/Desa dan Agama yang Dianut, 2018 <i>Population by Kelurahan/Villages and Religion, 2018</i>	28
4.3.2	:	Jumlah Tempat Peribadatan Menurut Wilayah Kelurahan/Desa, 2019	29

*Number of Places of Worship by Kelurahan/Villages,
2019*

- 4.3.3 : Jumlah Pondok Pesantren Menurut Desa/Kelurahan
di Kecamatan Tahun 2019 30
*Number of Boarding Schools by Villages in the
Subdistrict, 2019*
- 4.3.4 : Jumlah Pernikahan dan Perceraian Menurut
Desa/Kelurahan di Kecamatan Tahun 2019 31
*Number of Wedding and Divorce by Village in the
Subdistrict, 2019*
- 4.3.5 : Jumlah Kejadian Bencana Alam Menurut
Kelurahan/Desa di Kecamatan Tahun 2019 32
*Number of Natural Disaster Occurrence by Village,
2019*

BAB 5 Pertanian/Agriculture

- 5.1.1 : Luas Panen Tanaman Sayuran Menurut Jenis
Tanaman (ha), 2016 – 2019 35
*Harvested Area of Vegetables by Kind of Plant (ha),
2016 – 2019*
- 5.1.2 : Produksi Tanaman Sayuran Menurut Jenis Tanaman
(ton), 2016 – 2019 36
*Production of Vegetables by Kind of Plant (ton),
2016 – 2019*
- 5.1.3 : Tanaman Akhir Buah-Buahan Menurut Jenis
Tanaman (ha), 2016 - 2019 37
Final Fruits by Plant Type (ha), 2016 - 2019
- 5.1.4 : Produksi Tanaman Buah-Buahan Menurut Jenis
Tanaman (ton), 2015 – 2018 38
*Harvested Area Vegetables and Fruits by Kind of
Plant (ton), 2015 - 2018*

5.1.5	:	Luas Panen Tanaman Biofarmaka Menurut Jenis Tanaman (m ²), 2016 - 2019 <i>Harvested Area of Medical Plants by Kind of Plant (m²), 2016 – 2019</i>	39
5.1.6	:	Produksi Tanaman Biofarmaka Menurut Jenis Tanaman (kg), 2016 - 2019 <i>Production of Medical Plants by Kind of Plant (kg), 2016 – 2019</i>	40
5.2.1	:	Luas Areal Tanaman Perkebunan Menurut Jenis Tanaman (000 ha), 2016 - 2019 <i>Planted Area of Estate Crops by Type of Crops (000 ha), 2016 – 2019</i>	41
5.2.2	:	Produksi Tanaman Perkebunan Menurut Kelurahan/Desa dan Jenis Tanaman (ton), 2016 - 2019 <i>Production of Estate Crops by Kelurahan/Village and Type of Crops (ton), 2016 - 2019</i>	42

BAB 6 Ekonomi/Economy

6.1	:	Banyaknya Sarana dan Prasarana Ekonomi Menurut Desa/Kelurahan dan Jenisnya di Kecamatan Tahun 2019 <i>Number of Economic Facilities and Infrastructure by Village/Kelurahan and the Type in the Subdistrict, 2019</i>	44
6.2	:	Banyaknya Sarana Lembaga Keuangan yang Beroperasi Menurut Desa/Kelurahan Tahun 2019 <i>Number of Financial Facilities by Village/Kelurahan, 2019</i>	46
6.3	:	Banyaknya Industri Mikro dan Kecil 2019 <i>Number of Micro and Small Industry 2019</i>	47

6.3	Jumlah Menara dan Operator Layanan Komunikasi Telepon Seluler Serta Kondisi Sinyal Telepon Seluler Menurut Desa/Kelurahan Tahun 2019 <i>Number of Towers and Celluler Communication Service Operators and Celluler Signal Conditions by Village/Kelurahan, 2019</i>	48
6.4	Jumlah Potensi Pariwisata Menurut Kelurahan/Desa 2019 <i>Number of Potential Tourism by Kelurahan/Village 2019</i>	49

<https://garutkab.bps.go.id>

Penjelasan Umum/*Explanatory Notes*

Bab 1. Letak Geografis

Kecamatan Selaawi mempunyai luas wilayah sekitar 32,16 Km², dengan batas-batas wilayah sebagai berikut :

- Sebelah Utara : Kabupaten Sumedang
- Sebelah Timur : Kecamatan Kersamanah dan Kecamatan Malangbong
- Sebelah Selatan : Kecamatan Blubur Limbangan
- Sebelah Barat : Kecamatan Blubur Limbangan

Secara umum karakteristik wilayah Kecamatan Selaawi merupakan daerah dataran dan Pegunungan dengan kondisi alam berbukit-bukit yang memiliki permukaan terendah dari laut setinggi 553 mdpl dan sebagian kecil permukaan tanahnya memiliki kemiringan yang relatif cukup curam.

Bab 2. Pemerintahan

Data yang disajikan pada bab ini mencakup data-data pemerintahan, aparatur di lingkungan kantor kecamatan, serta unit pelaksana yang berada di bawah lingkup kecamatan.

Bab 3. Penduduk

Pada bab ini dapat dicari beragam

Chapter 1. Geographical Location

Sub District of Selaawi has total area approximately 32,16,Km² with area boundaries as shown below:

- North side, by at District of Sumedang*
- East side, by sub District of Kersamanah sub District Malangbong.*
- South side, by at sub District of Blubur Limbanga.*
- West side, by sub District of Blubur Limbangan.*

Generally, Characteristic of sub District of Selaawi is a stretches and mountainous area with hilly condition which is the lowest altitude was 553 metres from sea level and the most of its soil surface has steep slope as well as.

Chapter 2. Government

Data presented in this chapter contains data on government, personnel in the sub-district office, and implementing units that are under the sub-district allocation.

Chapter 3. Population

In this chapter you can look for

tabel yang berhubungan dengan masalah demografi di Kecamatan, seperti jumlah penduduk, penduduk menurut kelompok umur, jumlah kelahiran (fertilitas), data kejadian kematian, dan juga menyajikan data migrasi baik yang datang maupun yang meninggalkan wilayah kecamatan. Kemudian dilengkapi dengan data ketenagakerjaan seperti penduduk yang bekerja sebagai TKI.

Bab 4. Sosial

Di bidang sosial menyangkut berbagai aspek yang memang dirasakan sangat kompleks. Karena selain berdampak terhadap masalah ekonomi juga berdampak pada masalah sosial politik masyarakat. Bahkan keberhasilan pembangunan dibidang sosial dapat dievaluasi dan dijadikan sebagai indikator tahun-tahun selanjutnya. Keberhasilan pembangunan dalam bidang sosial tidak hanya dapat dilihat dari bentuk fisik saja namun juga harus dilihat secara keseluruhan yaitu dari segi fisik maupun dari segi non fisik. Salah satu upaya dari pemerintah Kabupaten Garut dalam rangka pembangunan sosial budaya adalah dengan mengupayakan berbagai program yang langsung menyentuh masyarakat sebagai sarannya diantaranya pembangunan di bidang pendidikan, kesehatan dan Keluarga

various tables related to demographic problems in the Sub-district, such as population, population by age group, number of births (fertility), death event data, and also presents migration data both coming and leaving the sub-district area. Then equipped with employment data such as residents who work as migrant workers.

Chapter 4. Social

In the social field concerning various aspects that are felt very complex. Because in addition to impact on economic problems also impact on socio-political issues of society. Even the success of development in the social field can be evaluated and used as an indicator for the next years. The success of development in the social field not only can be seen from the physical form but also must be seen as a whole that is in terms of physical as well as in terms of non-physical One of the efforts of Garut regency government in the framework of socio-cultural development is to seek a variety of programs that directly touch the community as its targets such as development in the field of education, health and family planning, religion and

Berencana, bidang Agama serta bidang sosial lainnya.

Pada bab ini data mengenai pendidikan menyajikan jumlah sekolah menurut tingkatan pendidikan yang di mulai dari tingkat SD sampai Sekolah Menengah (SMU/SMK).

Data mengenai kesehatan pada bab ini menyajikan jumlah sarana dan fasilitas kesehatan yang ada dikecamatan Selaawi mulai dari Puskesmas, Pustu sampai posyandu, termasuk jumlah tenaga kesehatan itu sendiri.

Data mengenai Agama dalam bab ini menyajikan; jumlah penduduk menurut agama yang dianut, tempat peribadatan.

Bab 5. Pertanian

Perekonomian Kabupaten Garut, sektor pertanian merupakan sektor yang sangat dominan, termasuk kecamatan Selaawi untuk sektor pertanian merupakan sektor yang dominan. Untuk ulasan sektor pertanian ini data dikelompokkan dalam beberapa kelompok hortikultura dan perkebunan

Adapun komoditi yang masuk dalam kelompok perkebunan ini meliputi Perkebunan Besar Negara, Perkebunan Besar Swasta dan Perkebunan Rakyat, seperti komoditi tanaman jahe, kapolaga, kelapa, kopi, kunir, teh.

other social fields.

In this chapter data on education presents the number of schools according to their level of education ranging from elementary to high school (high school / vocational) level.

Health data in this chapter presents the number of health facilities and facilities available in Selaawi District from Puskesmas, Pustu to Posyandu, including the number of health workers themselves ranging

Religion data in this chapter presents; the number of people according to the religion adopted, the place of worship.

Chapter 5. Agriculture

Garut regency economy, agriculture sector is a very dominant sector, including district of Selaawi for agriculture sector is dominant sector. For the agriculture sector, the data are grouped into several groups hortikultura and Plantation

Commodities included in this plantation group include the State Plantation, Private Plantation and Community Plantation, such as ginger, capolaga, coconut, coffee, turmeric, and tea.

Bab 6. Ekonomi

Dalam bab ini berisi cakupan data berkaitan dengan sarana dan prasarana ekonomi, keuangan, serta lokasi wisata dan jumlahnya yang ada di Kecamatan wilayah Kabupaten Garut.

Chapter 6. Economy

In this chapter contains data coverage relating to economic, financial, and tourist location facilities and infrastructure and the amount that exists in the Subdistrict of Garut Regency.

<https://garutkab.bps.go.id>

<https://garutkab.bps.go.id>

Halaman ini sengaja dikosongkan

<https://garutkab.bps.go.id>

BAB 1

GEOGRAFIS

1. Geografi dan Iklim/*Geography and Climate*

Tabel 1.1 Luas Daerah Menurut Kelurahan/Desa, 2019
Table *Total Area by Kelurahan/Village, 2019*

Kelurahan/Desa <i>Kelurahan/Village</i>	Luas (km ²) <i>Total Area (square.km)</i>	Persentase terhadap Luas Kecamatan <i>Percentage to Sub District's Area</i>
(1)	(2)	(3)
Cigawir	5,1	15,9
Putrajawa	5,69	17,7
Mekarsari	3,02	9,4
Selaawi	2,3	7,2
Cirapuhan	7,51	23,3
Samida	3,04	9,4
Pelitaasih	5,5	17,1
	32,16	100

Sumber/Source: Kantor desa/village office

Tabel 1.2 Jarak tempuh dari Desa ke Ibukota Kecamatan dan Kabupaten 2019 (km)
 Table Village Distance to the Capital SubDistrict, and Regency, 2019 (km)

Kelurahan/Desa Kelurahan/Village	Jarak dari Desa ke Ibukota	
	Kecamatan / SubDistrict	Kabupaten / Regency
(1)	(2)	(3)
Cigawir	3	32
Putrajawa	1	35
Mekarsari	2	35
Selaawi	1	35
Cirapuhan	2	36
Samida	5	40
Pelitaasih	7	42

Sumber/Source: BPS Updating Potensi Desa/BPS-Village Potential Data Collection

<https://garutkab.bps.go.id>

BAB 2

PEMERINTAHAN

Tabel. 2.1.1 Jumlah RT, RW, dan Dusun di Kecamatan Selaawi Tahun 2019

Table. 2.1.1 Number of RT, RW, and Hamlet in Selaawi District, 2019

Kelurahan/Desa Kelurahan/Village	RT	RW	Dusun
(1)	(2)	(3)	(4)
Cigawir	36	10	3
Putrajawa	34	9	3
Mekarsari	27	9	3
Selaawi	28	9	3
Cirapuhan	41	12	4
Samida	24	6	3
Pelitaasih	29	8	3
Jumlah	219	63	22

Sumber/Source: Kantor desa/village office

Tabel. 2. 1.2 Jumlah Anggota Hansip, Babinsa, Babinmas di Kecamatan Selaawi Tahun 2019
 Table. 2. 1.2 Number of Hansip Members, Babinsa, Babinmas in Selaawi District 2019

Desa/Kel	Hansip/ Linmas	Babinsa	Babinmas	Jumlah
(1)	(2)	(3)	(4)	(5)
Cigawir	18	1	1	20
Putrajawa	23	1	1	25
Mekarsari	23	1	1	25
Selaawi	28	1	1	30
Cirapuhan	23	1	1	25
Samida	17	1	1	19
Pelitaasih	11	1	1	13
Jumlah	143	7	7	157

Sumber/Source: Kantor desa/village office

Tabel. 2. 1.3 Jumlah PNS Menurut Golongan/Ruang dan Jenis Kelamin di Kantor Kecamatan Selaawi 2019

Table. 2. 1.3 Number of Civil Servants By Group/Space and Gender in the District Office Selaawi 2019

Golongan/Ruang	Laki-Laki	Perempuan	Jumlah
(1)	(2)	(3)	(4)
IVd	-	-	-
IVc	-	-	-
IVb	-	-	-
Iva	2	-	2
IIId	3	-	3
IIIf	1	-	1
IIId	2	-	2
IIIf	-	-	-
IIId	2	-	2
IIIf	3	-	3
IIIf	-	-	-
IIIf	-	-	-
IIIf	-	-	-
IIIf	-	-	-
IIIf	-	-	-
IIIf	-	-	-
IIIf	-	-	-
IIIf	-	-	-
Jumlah	13	-	13

Sumber/Source : Kantor Kecamatan/SubDistrict Office

Tabel. 2. 1.4 Jumlah PNS Menurut Tingkat Pendidikan dan Jenis Kelamin di Kantor Kecamatan Selaawi 2019
 Table. 2. 1.4 Number of Civil Servants According to Education and Gender in the District Office Selaawi 2019

Pendidikan	Laki-Laki	Perempuan	Jumlah
(1)	(2)	(3)	(4)
>S2	-	-	-
S2	1	-	1
D4/S1	5	-	5
D1/D2/D3	1	-	1
SLTA	6	-	6
SLTP	-	-	-
<SLTP	-	-	-
Jumlah	13	-	13

Sumber/Source : Kantor Kecamatan/SubDistrict Office

Tabel. 2.1.5 Jumlah Aparatur Pemerintah Desa/Kelurahan di Kecamatan Selaawi Tahun 2019

Table. 2.1.5 Number of Government Officials of Village/Kelurahan in Selaawi District, 2019

Kelurahan/Desa <i>Kelurahan/Village</i>	Kepala Desa/Lurah	Sekretariat Desa/Kelurahan (kaur keuangan, kaur perencanaan, dll)	Pelaksana Teknis (kasi pemerintahan, kasi kesejahteraan, dll)
(1)	(2)	(3)	(4)
Cigawir	1	4	3
Putrajawa	1	4	3
Mekarsari	1	4	3
Selaawi	1	4	3
Cirapuhan	1	4	3
Samida	1	4	3
Pelitaasih	1	4	3
Jumlah	7	28	21

Sumber/Source: Kantor desa/village office

Tabel. 2.1.6 Jumlah unit usaha BUMDes, Pasar Desa, Tambatan Perahu di Kecamatan Selaawi Tahun 2019
Table. 2.1.6 Number of village-owned business entity, village market, and boat moorings in Selaawi District, 2019

Kelurahan/Desa Kelurahan/Village	BUMDes / Village-own Bussiness Entity	Pasar Desa / Village Market	Tambatan Perahu / Boat Moorings
(1)	(2)	(3)	(4)
Cigawir	1	-	-
Putrajawa	2	-	-
Mekarsari	0	-	-
Selaawi	1	-	-
Cirapuhan	1	1	-
Samida	5	-	-
Pelitaasih	3	-	-
Jumlah	13	1	0

Sumber/Source: Kantor desa/village office

BAB

3

PENDUDUK

Tabel. 3. 1.1 Jumlah Kelahiran, Kematian, Perpindahan Penduduk
Kecamatan Selaawi 2019
Table. 3. 1.1 Number of Births, Deaths, and Displacement
Population in the District Selaawi 2019

Desa/Kelurahan	Kelahiran	Kematian	Datang	Pindah
(1)	(2)	(3)	(4)	(5)
Cigawir	63	25	88	110
Putrajawa	72	41	91	94
Mekarsari	121	30	133	55
Selaawi	41	39	56	57
Cirapuhan	89	47	112	97
Samida	62	28	105	77
Pelitaasih	66	21	68	63
Jumlah	514	231	653	553

Sumber/Source: Kantor desa/village office

Tabel. 3. 1.2 Jumlah Penduduk Menurut Jenis Kelamin di Kecamatan Selaawi 2019

Table. 3. 1.2 Total Population by Gender in the District Selaawi 2019

Desa/Kelurahan	Laki-Laki	Perempuan	Jumlah
(1)	(2)	(3)	(4)
Cigawir	2.611	2.549	5.160
Putrajawa	3.647	3.607	7.254
Mekarsari	2.885	2.597	5.482
Selaawi	2.365	2.405	4.770
Cirapuhan	3.995	3.992	7.987
Samida	2.182	2.212	4.394
Pelitaasih	1.705	1.732	3.437
Jumlah	19.390	19.094	38.484

Sumber/Source : Proyeksi BPS/projection BPS

Tabel. 3. 1.3 Jumlah Penduduk Menurut Kelompok Umur dan Jenis Kelamin di Kecamatan Selaawi 2019
 Table. 3. 1.3 Total Population by Age Group and Gender in the District Selaawi 2019

Kelompok Umur	Laki-Laki	Perempuan	Jumlah
(1)	(2)	(3)	(4)
0-4	2,061	1,974	4,035
5-9	2,276	2,149	4,425
10-14	2,172	2,076	4,248
15-19	1,737	1,524	3,261
20-24	1,094	1,192	2,286
25-29	1,187	1,328	2,515
30-34	1,338	1,367	2,705
35-39	1,462	1,423	2,885
40-44	1,338	1,251	2,589
45-49	1,224	1,153	2,377
50-54	957	892	1,849
55-59	678	704	1,382
60-64	648	674	1,322
65-69	493	523	1,016
70-74	361	397	758
75+	364	467	831
Jumlah	19,390	19,094	38,484

Sumber/Source : Proyeksi BPS/projection BPS

Tabel. 3. 1.4
Table. 3. 1.4

Jumlah Rumah Tangga di Kecamatan Selaawi 2019
Number of Households in the District Selaawi 2019

Desa/Kelurahan	Jumlah
(1)	(2)
Cigawir	1,310
Putrajawa	1,778
Mekarsari	1,361
Selaawi	1,441
Cirapuhan	2,249
Samida	1,261
Pelitaasih	1,045
Jumlah	10.445

Sumber/Source : Proyeksi BPS/projection BPS

Tabel. 3. 1.5
Table. 3. 1.5

Jumlah Rumah Tangga Pertanian di Kecamatan Selaawi 2019
*Number of Agriculture Households in the District Selaawi
2019*

Desa/Kelurahan	Jumlah
(1)	(2)
Cigawir	930
Putrajawa	994
Mekarsari	231
Selaawi	967
Cirapuhan	1.589
Samida	1.014
Pelitaasih	758
Jumlah	6.483

Sumber/Source: Kantor desa/village office

Tabel. 3. 1.6 Jumlah Penduduk yang Bekerja Sebagai TKI Menurut Jenis Kelamin di Kecamatan Selaawi 2019

Table. 3. 1.6 Population that Works for TKI According to Gender in the District Selaawi 2019

Desa/Kelurahan	Laki-Laki	Perempuan	Jumlah
(1)	(2)	(3)	(4)
Cigawir	-	4	4
Putrajawa	-	3	3
Mekarsari	2	4	6
Selaawi	-	15	15
Cirapuhan	2	3	5
Samida	-	3	3
Pelitaasih	-	-	-
Jumlah	4	32	36

Sumber/Source: Kantor desa/village office

<https://garutkab.bps.go.id>
BAB

4

SOSIAL

4. Sosial dan Kesejahteraan Rakyat/*Social and Welfare*

4.1.1 Pendidikan/*Education*

Tabel. 4. 1.1 Jumlah Murid, dan Guru Jenjang TK/RA/BA Menurut Desa/Kelurahan di Kecamatan Selaawi 2019
Table. 4. 1.1 Number of Students and Teachers of Kindergarten by Villages in the District Selaawi 2019

Desa/Kelurahan	Murid	Guru
(1)	(2)	(3)
Cigawir	458	44
Putrajawa	79	7
Mekarsari	156	16
Selaawi	125	13
Cirapuhan	37	5
Samida	101	9
Pelitaasih	41	6
Jumlah	997	100

Sumber : UPTD Pendidikan Kecamatan

Tabel. 4. 1.2

Jumlah Murid dan Guru Jenjang SD/MI Menurut
Desa/Kelurahan di Kecamatan Selaawi 2019

Table. 4. 1.2

*Number of Students and Teachers of Elementary School by
Villages in the District Selaawi 2019*

Desa/Kelurahan	Murid	Guru
(1)	(2)	(3)
Cigawir	499	22
Putrajawa	904	45
Mekarsari	763	27
Selaawi	625	20
Cirapuhan	1.002	31
Samida	533	18
Pelitaasih	311	15
Jumlah	4.637	178

Sumber : UPTD Pendidikan Kecamatan

Tabel. 4. 1.3

Jumlah Murid dan Guru Jenjang SMP/MTs Menurut
Desa/Kelurahan di Kecamatan Selaawi 2019

Table. 4. 1.3

*Number of Students and Teachers of Junior High School by
Villages in the District Selaawi 2019*

Desa/Kelurahan	Murid	Guru
(1)	(2)	(3)
Cigawir	150	14
Putrajawa	1.279	66
Mekarsari	197	17
Selaawi	669	48
Cirapuhan	310	30
Samida	315	14
Pelitaasih	0	0
Jumlah	2.920	189

Sumber : UPTD Pendidikan Kecamatan

Tabel. 4. 1.4 Jumlah Murid dan Guru Jenjang SMA/MA Menurut Desa/Kelurahan di Kecamatan Selaawi 2019
 Table. 4. 1.4 Number of Students and Teachers of Senior High School by Villages in the District Selaawi 2019

Desa/Kelurahan	Murid	Guru
(1)	(2)	(3)
Cigawir	191	18
Putrajawa	188	11
Mekarsari	0	0
Selaawi	831	38
Cirapuhan	0	0
Samida	771	33
Pelitaasih	0	0
Jumlah	1.981	100

Sumber : UPTD Pendidikan Kecamatan

Tabel 4.1.5 Banyaknya Fasilitas Sekolah Menurut Desa/Kelurahan dan Tingkat Pendidikan Tahun 2019

Table 4.1.5 Number of School Infrastructure by Villages/Kelurahan and Educational Level, 2019

Desa/Kelurahan Village/Kelurahan	SD/MI Primary School			SMP/MTs Junior High School		
	Negeri (2)	Swasta (3)	Jumlah (4)	Negeri (5)	Swasta (6)	Jumlah (7)
Cigawir	3	1	4	0	3	3
Putrajawa	4	3	7	1	3	4
Mekarsari	4	0	4	0	1	1
Selaawi	3	0	3	0	4	4
Cirapuhan	6	0	6	1	1	2
Samida	3	0	3	1	0	1
Pelitaasih	4	0	4	0	0	0

Sumber/Source: BPS, Pendataan Potensi Desa (Podes) 2019/ BPS–Statistics Indonesia, Village Potential Data Collection

Tabel 4.1.5 Lanjutan
 Table 4.1.5 Continued

Desa/Kelurahan Village/Kelurahan	SMA/MA Senior High School			SMK Vocational School		
	Negeri (8)	Swasta (9)	Jumlah (10)	Negeri (11)	Swasta (12)	Jumlah (13)
Cigawir	0	0	0	0	2	2
Putrajawa	0	1	1	0	1	1
Mekarsari	0	0	0	0	0	0
Selaawi	0	0	0	0	3	3
Cirapuhan	0	0	0	0	0	0
Samida	0	0	0	1	0	1
Pelitaasih	0	1	1	1	6	7

Sumber/Source: BPS, Pendataan Potensi Desa (Podes) 2019/ BPS–Statistics Indonesia, Village Potential Data Collection

Tabel 4.1.5 Lanjutan
 Table 4.1.5 Continued

Desa/Kelurahan Village/Kelurahan	Perguruan Tinggi University		
	Negeri (14)	Swasta (15)	Jumlah (16)
Cigawir	-	-	-
Putrajawa	-	1	1
Mekarsari	-	-	-
Selaawi	-	-	-
Cirapuhan	-	-	-
Samida	-	-	-
Pelitaasih	-	-	-

Sumber/Source: BPS, Pendataan Potensi Desa (Podes) 2019/ BPS—Statistics Indonesia, Village Potential Data Collection

4.2 Kesehatan/Health

Tabel. 4. 2.1 Banyaknya Sarana Kesehatan Menurut Desa/Kelurahan Tahun 2019

Table. 4. 2.1 Number of Health Facilities by Village/Kelurahan, 2019

Desa/Kelurahan Village/Kelurahan	Rumah Sakit Hospital	Rumah Sakit Bersalin Maternity Hospital	Poliklinik Polyclinic	Puskesmas/Pustu Public Health Center	Apotek Pharmacy
(1)	(2)	(3)	(4)	(5)	(6)
Cigawir	-	-	-	1	-
Putrajawa	-	-	-	-	-
Mekarsari	-	-	-	-	-
Selaawi	-	-	-	1	-
Cirapuhan	-	-	-	-	-
Samida	-	-	-	-	-
Pelitaasih	-	-	-	1	-
Jumlah	-	-	-	3	-

Sumber/Source: BPS, Pendataan Potensi Desa (Podes) 2019/ BPS–Statistics Indonesia, Village Potential Data Collection

Tabel 4.2.2 Jumlah Tenaga Kesehatan Menurut Kelurahan/Desa, 2019
 Table 4.2.2. Number Medical Personnel by Kelurahan/Village, 2019

Kelurahan/Desa Kelurahan/Village	Dokter Doctor	Perawat Nurse	Bidan Midwife	Farmasi Pharmaceutical	Ahli Gizi Nutritionist
(1)	(2)	(3)	(4)	(5)	(6)
Cigawir	-	2	1	-	-
Putrajawa	-	-	2	-	-
Mekarsari	-	1	2	-	-
Selaawi	2	3	1	-	-
Cirapuhan	-	3	4	-	-
Samida	-	-	1	-	-
Pelitaasih	-	1	1	-	-
...	2	10	12	-	-

Sumber/Source: Kementerian Kesehatan, <http://sisdmk.bppsdmk.kemkes.go.id/> Ministry of Health, <http://sisdmk.bppsdmk.kemkes.go.id>

4.3 Agama dan Sosial Lainnya/*Religion and Other Social Affairs*

Tabel 4.3.1 Jumlah Penduduk Menurut Kelurahan/Desa dan Agama yang Dianut, 2018
Table Population by Kelurahan/Village and Region, 2018

Kelurahan/Desa <i>Kelurahan/Village</i>	Islam	Protestan <i>Protestant</i>	Katolik <i>Catholic</i>	Hindu	Budha <i>Buddha</i>	Lainnya <i>Others</i>
(1)	(2)	(3)	(4)	(5)	(6)	(7)
Cigawir	5.160	-	-	-	-	-
Putrajawa	7.254	-	-	-	-	-
Mekarsari	5.482	-	-	-	-	-
Selaawi	4.770	-	-	-	-	-
Cirapuhan	7.987	-	-	-	-	-
Samida	4.394	-	-	-	-	-
Pelitaasih	3.437	-	-	-	-	-
...	38.484	-	-	-	-	-
Sumber/Source:	Kantor Desa se-Kecamatan / <i>Village Offices SubDistrict</i>					

Tabel 4.3.2 Jumlah Tempat Peribadatan Menurut Kelurahan/Desa, 2019
 Table Number of Places of Worship by Kelurahan/Village, 2019

Kelurahan/Desa Kelurahan/Village	Masjid Mosque	Musholla Pray Room	Gereja Protestan Protestant Church	Gereja Katolik Catholic Church	Pura Temple	Vihara
(1)	(2)	(3)	(4)	(5)	(6)	(7)
Cigawir	11	23	-	-	-	-
Putrajawa	13	53	-	-	-	-
Mekarsari	8	39	-	-	-	-
Selaawi	7	24	-	-	-	-
Cirapuhan	9	41	-	-	-	-
Samida	7	23	-	-	-	-
Pelitaasih	9	16	-	-	-	-
Jumlah	64	219	-	-	-	-

Sumber/Source: Kantor desa/village office

Tabel. 4. 3.3 Jumlah Pondok Pesantren Menurut Desa/Kelurahan di Kecamatan Selaawi 2019
 Table. 4. 3.3 Number of Boarding Schools by Villages in the District Selaawi 2019

Desa/Kelurahan	Pondok Pesantren
(1)	(2)
Cigawir	3
Putrajawa	3
Mekarsari	3
Selaawi	2
Cirapuhan	2
Samida	2
Pelitaasih	2
Jumlah	18

Sumber/Source: Kantor desa/village office

Tabel. 4. 3.4 Jumlah Pernikahan dan Perceraian Menurut Desa/Kelurahan di Kecamatan Selaawi 2018

Table. 4. 3.4 Number of Wedding and Divorce by Villages in the District Selaawi 2018

Desa/Kelurahan	Pernikahan	Perceraian
(1)	(2)	(3)
Cigawir	60	-
Putrajawa	87	-
Mekarsari	72	-
Selaawi	58	-
Cirapuhan	98	-
Samida	47	-
Pelitaasih	41	-
Jumlah	463	-

Sumber/Source: KUA Kecamatan / KUA SubDistrict

Tabel 4.3.5 Jumlah Kejadian Bencana Alam Menurut Kelurahan/Desa, 2019

Table 4.3.5. Number of Natural Disaster Occurrence by Village, 2019

Kelurahan/Desa	Tanah Longsor	Banjir	Gempa Bumi	Tsunami
(1)	(2)	(3)	(4)	(5)
Cigawir	0	0	0	0
Putrajawa	0	0	0	0
Mekarsari	0	0	0	0
Selaawi	0	0	0	0
Cirapuhan	0	0	0	0
Samida	0	0	0	0
Pelitaasih	0	0	0	0
Jumlah	0	0	0	0

Sumber/Source: BPS, Pendataan Potensi Desa (Podes) 2019/ BPS–Statistics Indonesia, Village Potential Data Collection

Lanjutan 4.3.5 Jumlah Kejadian Bencana Alam Menurut Kelurahan/Desa, 2019
 Continued 4.3.5. Number of Natural Disaster Occurrence by Village, 2019

Kelurahan/ Desa	Gelombang Pasang Laut	Angin Puyuh/ Puting Beliung	Gunung Meletus	Kebakaran Hutan/ Lahan	Kekeringan Lahan
(1)	(6)	(7)	(8)	(9)	(10)
Cigawir	0	0	0	0	1
Putrajawa	0	0	0	0	1
Mekarsari	0	0	0	0	1
Selaawi	0	0	0	0	1
Cirapuhan	0	0	0	0	1
Samida	0	0	0	0	1
Pelitaasih	0	0	0	0	1
Jumlah	0	0	0	0	7

Sumber/Source: BPS, Pendataan Potensi Desa (Podes) 2019/ BPS–Statistics Indonesia, Village Potential Data Collection

BAB

5

PERTANIAN

5. Pertanian/Agriculture

5.1 Hortikultura/Horticulture

Tabel 5.1.1 Luas Panen Tanaman Sayuran Menurut Jenis Tanaman (ha), 2016 – 2019

Table 5.1.1 Harvested Area of Vegetables by Kind of Plant (ha), 2016 – 2019

Jenis Tanaman Kind of Plants	2016	2017	2018	2019
(1)	(2)	(3)	(4)	(5)
Bawang Merah/Shallot	2	2	-	-
Bawang Daun/Wlech Onion	40	38	26	0
Kentang/Potato	-	-	-	-
Kubis /Cabbage	-	-	-	-
Petsai/Chinese Cabbage	-	-	-	-
Wortel/Carrot	-	-	-	-
Kacang Panjang/Yardlong Bean	1	11	4	0
Kacang Merah/Red Bean	88	63	75	-
Cabai Besar/Chili (Capsicum Annum)	1	-	6	10
Tomat/Tomato	-	-	-	-
Terung/Eggplant	-	-	2	-
Buncis/Green Bean	-	-	-	-
Ketimun/Cucumber	-	-	-	-
Cabai Rawit/Chili (Capsicum Frutescens)	67	284	4	-

Sumber/Source: BPS, Statistik Pertanian Hortikultura SPH-SBS/BPS-Statistics Indonesia, Agricultural Statistic for Horticulture SPH-SBS

Tabel 5.1.2 Produksi Tanaman Sayuran Menurut Jenis Tanaman (ton), 2016 – 2019

Table 5.1.2 *Production of Vegetables by Kind of Plant (ton), 2016 - 2019*

Jenis Tanaman <i>Kind of Plants</i>	2016	2017	2018	2019
(1)	(2)	(3)	(4)	(5)
Bawang Merah/ <i>Shallot</i>	-	-	-	-
Bawang Daun/ <i>Wlech Onion</i>	590	556	385	-
Kentang/ <i>Potato</i>	-	-	-	-
Kubis / <i>Cabbage</i>	-	-	-	-
Petsai/ <i>Chinese Cabbage</i>	-	-	-	-
Wortel/ <i>Carrot</i>	-	-	-	-
Kacang Panjang/ <i>Yardlong Bean</i>	13	145	53	-
Kacang Merah/ <i>Red Bean</i>	760	534	657	-
Cabai Besar/ <i>Chili (Capsicum Annum)</i>	15	-	61,2	121,7
Tomat/ <i>Tomato</i>	-	-	-	-
Terung/ <i>Eggplant</i>	-	-	-	-
Buncis/ <i>Green Bean</i>	-	-	45	-
Ketimun/ <i>Cucumber</i>	-	-	-	-
Cabai Rawit/ <i>Chili (Capsicum Frutescens)</i>	14	65	53	-

Sumber/Source: BPS, Statistik Pertanian Hortikultura SPH-SBS/BPS-Statistics Indonesia, *Agricultural Statistic for Horticulture SPH-SBS*

Tabel 5.1.3 Tanaman Akhir Buah-Buahan Menurut Jenis Tanaman (ha), 2016 - 2019
 Table 5.1.3 Final Fruits by Plant Type (ha), 2016 - 2019

Jenis Tanaman Kind of Plants	2017	2017	2018	2019
(1)	(2)	(3)	(4)	(5)
Alpukat/ <i>Avocado</i>	2.180	1.852	1.852	-
Belimbing/ <i>Star Fruit</i>	60	8	8	-
Durian/ <i>Durian</i>	1.307	849	76,3	41,3
Jambu Biji/ <i>Guava</i>	809	454	454	-
Jambu Air/ <i>Rose Apple</i>	438	126	126	-
Jeruk Siam/ <i>Kepron/Tangerine/Orange</i>	79	22	22	22
Mangga/ <i>Mango</i>	1.286	320	18,1	19,9
Nangka/ <i>Jackfruit</i>	400	175	175	-

Sumber/Source: BPS, Statistik Pertanian Hortikultura SPH-SBS/BPS-Statistics Indonesia,
 Agricultural Statistic for Horticulture SPH-SBS

Tabel 5.1.4 Produksi Tanaman Buah-Buahan Menurut Jenis Tanaman (ton), 2016 – 2019
 Table 5.1.4 Harvested Area Vegetables and Fruits by Kind of Plant (ton), 2016 - 2019

Jenis Tanaman Kind of Plants	2016	2017	2018	2019
(1)	(2)	(3)	(4)	(5)
Alpukat/Avocado	244	50	2.220	-
Belimbing/Star Fruit	1	0.3	3	-
Durian/Durian	61	15	76,3	41,3
Jambu Biji/Guava	25	6	264	-
Jambu Air/Rose Apple	11	5	58	-
Jeruk Siam/Keprok/Tangerine/ Orange	3	1	0,8	0,4
Mangga/Mango	70	12	18,1	19,9
Pisang/ Banana	19	13	70,2	83,8

Sumber/Source: BPS, Statistik Pertanian Hortikultura SPH-SBS/BPS-Statistics Indonesia,
 Agricultural Statistic for Horticulture SPH-SBS

Tabel 5.1.5 Luas Panen Tanaman Biofarmaka Menurut Jenis Tanaman (m²), 2016 - 2019
 Table 5.1.5 Harvested Area of Medical Plants by Kind of Plant (m²), 2016 – 2019

Jenis Tanaman <i>Kind of Plants</i>	2016	2017	2018	2019
(1)	(2)	(3)	(4)	(5)
Jahe/ <i>Ginger</i>	1.620	814	745.001	-
Laos/ <i>Lengkuas/Galanga</i>	283	391	52	-
Kunyit/ <i>East Indian Galangal</i>	816.482	104.237	487.531	-
Lempuyang/ <i>Lempuyang</i>	-	-	-	-
Temulawak/ <i>Ginger</i>	-	-	-	-
Temuireng	-	-	-	-
Temukunci	-	-	-	-
Kapolaga/ <i>Cardamom</i>	1.867	261	549	-
Mengkudu/ <i>Noni</i>	-	-	-	-

Sumber/*Source*: BPS, Statistik Pertanian Hortikultura SPH-TBF/*BPS-Statistics Indonesia, Agricultural Statistic for Horticulture SPH-TBF*

Tabel 5.1.6 Produksi Tanaman Biofarmaka Menurut Jenis Tanaman (kg), 2016 - 2019
 Table 5.1.6 Production of Medical Plants by Kind of Plant (kg), 2016 – 2019

Jenis Tanaman <i>Kind of Plants</i>	2016	2017	2018	2019
(1)	(2)	(3)	(4)	(5)
Jahe/ <i>Ginger</i>	4.050.975	2.279	1.862.500	-
Laos/ <i>Lengkuas/Galanga</i>	7.358	1.094	135	-
Kunyit/ <i>East Indian Galangal</i>	2.041.205	291.863	1.218.827	-
Lempuyang/ <i>Lempuyang</i>	-	-	-	-
Temulawak/ <i>Ginger</i>	-	-	-	-
Temuireng	-	-	-	-
Temukunci	-	-	-	-
Kapolaga/ <i>Cardamom</i>	1.307	207	185	-
Mengkudu/ <i>Noni</i>	-	-	-	-

Sumber/*Source*: BPS, Statistik Pertanian Hortikultura SPH-TBF/*BPS-Statistics Indonesia, Agricultural Statistic for Horticulture SPH-TBF*

5.2 Perkebunan/*Estate Crops*

Tabel 5.2.1 Luas Areal Tanaman Perkebunan Menurut Jenis Tanaman (000 ha), 2016 - 2019

Table 5.2.1 *Planted Area of Estate Crops by Type of Crops (000 ha), 2016 - 2019*

Jenis Tanaman <i>Kind of Plant</i>	2016	2017	2017	2019
(1)	(2)	(3)	(4)	(5)
Kelapa/ <i>Coconut</i>	-	-	45,35	45,35
Kopi/ <i>Coffee</i>	-	-	2	35
Teh/ <i>Tea</i>	-	-	-	-
Tembakau/ <i>Tobacco</i>	-	-	196	0

Sumber/*Source*: Dinas Pertanian/Agricultural Agency

Tabel 5.2.2 Produksi Tanaman Perkebunan Menurut Jenis Tanaman
(000 ton), 2016 – 2019

Table 5.2.2 *Production of Estate Crops by Type of Crops*
(000 ha), 2016 - 2019

Jenis Tanaman <i>Kind of Plant</i>	2016	2017	2018	2019
(1)	(2)	(3)	(4)	(5)
Kelapa/ <i>Coconut</i>	-	-	0,06	0,07
Kopi/ <i>Coffee</i>	-	-	0	0,03
Teh/ <i>Tea</i>	-	-	-	-
Tembakau/ <i>Tobacco</i>	-	-	0,17	0

Sumber/*Source*: Dinas Pertanian/Agricultural Agency

<https://garutkab.bps.go.id>
BAB

6

EKONOMI

6. Ekonomi/Economy

Tabel 6.1 Bayaknya Sarana dan Prasarana Ekonomi Menurut Desa/Kelurahan dan Jenisnya di Kecamatan Tahun 2019
 Table 6.1 Number of Economic Facilities and Infrastructure by Village/Kelurahan and Type in the SubDistrict, 2019

Kelurahan/Desa Kelurahan/Village	Kelompok Pertokoan	Pasar dengan Bangunan Permanen	Minimarket/ Swalayan *	Toko/ Warung Kelontong
(1)	(2)	(3)	(4)	(5)
Cigawir	0	-	-	3
Putrajawa	0	-	-	7
Mekarsari	0	-	-	9
Selaawi	0	-	1	5
Cirapuhan	0	1	1	12
Samida	0	-	-	10
Pelitaasih	0	-	-	3
...	0	1	2	49

Catatan: *Minimarket dengan luas < 400m²

Sumber/Source: BPS, Pendataan Potensi Desa (Podes) 2019/ BPS–Statistics Indonesia, Village Potential Data Collection

Tabel 6.1 Lanjutan
Table 6.1 Continued

Kelurahan/Desa <i>Kelurahan/Village</i>	Restoran/ Rumah Makan	Warung/ Kedai Makanan	Hotel	Hotel/ Motel/ Losmen/ Wisma
(1)	(2)	(3)	(4)	(5)
Cigawir	0	5	-	-
Putrajawa	0	7	-	-
Mekarsari	0	2	-	-
Selaawi	0	6	-	-
Cirapuhan	0	21	-	-
Samida	0	2	-	-
Pelitaasih	0	2	-	-
...	0	45	-	-

Sumber/Source: BPS, Pendataan Potensi Desa (Podes) 2019/ *BPS–Statistics Indonesia, Village Potential Data Collection*

Tabel. 6.2 Banyaknya Sarana Lembaga Keuangan yang Beroperasi Menurut Desa/Kelurahan Tahun 2019
 Table. 6.2 Number of Financial Facilities by Village/Kelurahan, 2019

Desa/Kelurahan	Bank Umum Pemerintah	Bank Umum Swasta	Bank Perkreditan Rakyat
(1)	(2)	(3)	(4)
Cigawir	-	-	-
Putrajawa	-	-	-
Mekarsari	-	-	-
Selaawi	-	-	1
Cirapuhan	1	-	-
Samida	-	-	-
Pelitaasih	-	-	-
Jumlah	1		1

Sumber/Source: BPS, Pendataan Potensi Desa (Podes) 2019/ BPS–Statistics Indonesia, Village Potential Data Collection

Tabel. 6.3

Banyaknya Industri Mikro dan Kecil

Table. 6.3

Number of industries by Village/Kelurahan, 2019

Desa/Kelurahan	Industri Perabotan dari Logam	Industi dari kain/ Konveksi	Industri Anyaman
(1)	(2)	(3)	(4)
Cigawir	8	14	52
Putrajawa	3	7	743
Mekarsari	1	10	998
Selaawi	4	37	32
Cirapuhan	5	47	14
Samida	1	16	163
Pelitaasih	2	1	5
Jumlah	24	132	2.007

Sumber/Source:

Data Desa-desa/ BPS–Statistics Indonesia, Village Potential Data Collection

Tabel. 6.4 Jumlah Menara dan Operator Layanan Komunikasi Telepon Seluler Serta Kondisi Sinyal Telepon Seluler Menurut Desa/Kelurahan Tahun 2019
 Table. 6.4 *Number of Towers and Cellular Communication Service Operators and Cellular Signal Conditions by Village/Kelurahan, 2019*

Desa/Kelurahan	Jumlah Menara Telepon Seluler (BTS)	Jumlah Operator Layanan Komunikasi Telepon Seluler	Kondisi Sinyal Telepon Seluler
(1)	(2)	(3)	(4)
Cigawir	1	5	kuat
Putrajawa	3	5	kuat
Mekarsari	1	5	kuat
Selaawi	3	5	kuat
Cirapuhan	1	5	kuat
Samida	1	5	kuat
Pelitaasih	1	3	kuat
Jumlah	11	-	kuat

Sumber/Source: BPS, Pendataan Potensi Desa (Podes) 2019/ *BPS—Statistics Indonesia, Village Potential Data Collection*

Tabel 6.2 Jumlah Potensi Pariwisata Menurut Kelurahan/Desa 2019
 Table Number of Potential Tourism by Kelurahan/Village 2019

Kelurahan/Desa <i>Kelurahan/Village</i>	Wisata Alam <i>Eco Tourism</i>	Wisata Budaya <i>Cultural Tourism</i>	Wisata Minat Khusus <i>Special Interest Tourism</i>	Wisata Buatan <i>Artificial Tourismn</i>
(1)	(2)	(3)	(4)	(5)
Cigawir	-	-	-	-
Putrajawa	-	-	-	-
Mekarsari	-	-	-	-
Selaawi	-	-	-	1
Cirapuhan	1	-	-	-
Samida	-	1	-	-
Pelitaasih	-	-	-	-
...	1	1	-	1

Sumber/Source: Dinas Pariwisata / Tourism Agency



Sensus
Penduduk
2020

#MencatatIndonesia

DATA

MENCERDASKAN BANGSA

■ ■ ■ *Enlighten The Nation* ■ ■ ■



**BADAN PUSAT STATISTIK
KABUPATEN GARUT**

Jl. Pembangunan No. 222 Tarogong Kidul Garut 44151
Telp. 0262 233273; Fax. 0262 4893051
Homepage: garutkab.bps.go.id