

**KECAMATAN
IDI RAYEK
DALAM ANGKA**

2017



**BADAN PUSAT STATISTIK
KABUPATEN ACEH TIMUR**

**KECAMATAN IDI RAYEUK
DALAM ANGKA 2017**

Nomor Katalog : 1102001.1105.130

Ukuran Buku : 21 cm x 14,81 cm

Jumlah Halaman : x + 144 halaman

Naskah:

Koordinator Statistik Kecamatan Idi Rayeuk

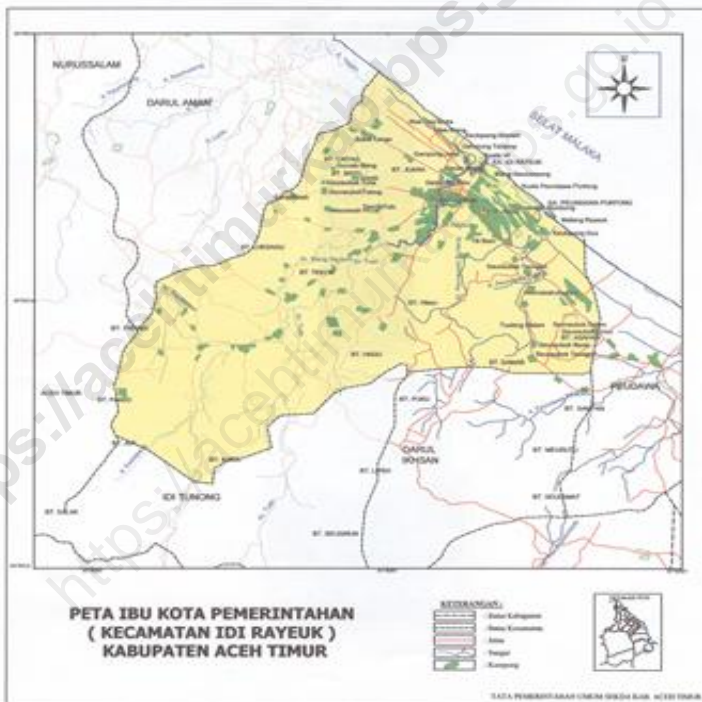
Desain dan Gambar Kulit:

Seksi Integrasi Pengolahan dan Diseminasi Statistik

Diterbitkan oleh:

Badan Pusat Statistik Kabupaten Aceh Timur

PETA KECAMATAN IDI RAYEUK



KATA PENGANTAR



Dengan penuh rasa syukur kehadiran Allah SWT, berkat rahmat dan ridho Nya akhirnya buku “**Kecamatan Idi Rayeuk Dalam Angka Tahun 2017**” dapat diterbitkan. Publikasi ini merupakan hasil kompilasi data-data yang dikumpulkan oleh Koordinator Kecamatan Statistik, yang berisi beragam data mengenai kondisi Kecamatan Idi Rayeuk Kabupaten Aceh Timur dilihat dari tingkat desa.

Dengan terbitnya Publikasi Kecamatan Idi Rayeuk Dalam Angka Tahun 2017 ini kiranya dapat memberikan Informasi bagi Konsumen Data terutama untuk Perencanaan Pembangunan dan Kebutuhan Data Lainnya.

Kepada Koordinator Statistik Kecamatan Idi Rayeuk, seluruh staf Badan Pusat Statistik Kabupaten Aceh Timur dan semua pihak yang telah membantu terbitnya publikasi ini kami menyampaikan penghargaan dan ucapan terima kasih yang sebesar-besarnya.

Walaupun publikasi ini telah disiapkan sebaik-baiknya, barangkali masih ada kekurangan dan kesalahan yang terjadi, oleh karena itu kami mohon maaf yang sebesar-besarnya. Kami sangat mengharapkan tanggapan, kritik dan saran yang bersifat membangun dari para pembaca untuk penyempurnaan publikasi ini di masa mendatang. Semoga publikasi ini bermanfaat bagi pengguna data, terimakasih.

Idi, September 2017 M
Dzulhijjah 1438 H

Kepala Badan Pusat Statistik
Kabupaten Aceh Timur

Syarbeni, MSi
Nip. 197206041993121001

KATA SAMBUTAN



Puji syukur kita panjatkan kehadiran Allah SWT atas terbitnya **Kecamatan Idi Rayeuk Dalam Angka Tahun 2017**. Publikasi ini merupakan publikasi rutin yang diterbitkan BPS Kabupaten Aceh Timur dan Koordinator Statistik Kecamatan Idi Rayeuk.

Dengan terbitnya publikasi ini kiranya dapat membantu pemerintah Kabupaten Aceh Timur serta konsumen data lainnya untuk menyusun suatu perencanaan. Publikasi ini juga dapat memberikan gambaran sejauh mana program pembangunan telah memberikan hasil guna bagi kepentingan masyarakat yang berdomisili di pedesaan.

Kami atas nama Pemerintah Daerah Kecamatan Idi Rayeuk menyambut baik atas terbitnya Publikasi Kecamatan Idi Rayeuk Dalam Angka 2017. Kepada Koordinator Statistik Kecamatan Idi Rayeuk yang telah berusaha sedemikian rupa sehingga publikasi ini dapat terbit, kami sampaikan penghargaan, dengan harapan agar penerbitan publikasi ini di masa yang mendatang dapat menampilkan data lebih beragam sehingga Kecamatan Idi Rayeuk Dalam Angka dapat terbaca seindah aslinya, lengkap dan utuh serta bermanfaat. Terima kasih.

Idi Rayeuk, September 2017 M
Dzulhijah 1438 H

Camat Idi Rayeuk

Iswandi Sos
Nip. 196406171993121001

KATA PENGANTAR



Kecamatan Idi Rayeuk Dalam Angka Tahun 2017 ini merupakan publikasi rutin yang diterbitkan. Data yang disajikan adalah data primer yang berasal dari Geuchik/Kepala Desa dan Instansi terkait yang berada dalam wilayah kerja Kecamatan Idi Rayeuk.

Kami sangat mengharapkan saran dan kritik yang sifatnya konstruktif dari pengguna data untuk perbaikan di masa mendatang. Karena kami yakin bahwa data yang disajikan masih mempunyai kelemahan, baik dalam penyediaan data yang lengkap maupun dalam tata olah penyusunan dan tampilan tabel.

Dengan terbitnya publikasi ini kiranya dapat memberikan kemudahan dalam rangka penentuan proses perencanaan pembangunan di Kecamatan Idi Rayeuk. Diharapkan pula data ini dapat berguna bagi semua pengguna data baik pemerintah maupun lembaga, serta konsumen data lainnya.

Kepada semua pihak yang telah membantu hingga terbitnya publikasi ini kami ucapkan terima kasih. Semoga publikasi ini bermanfaat untuk kita semua. Terima kasih.

Idi, Juli 2017 M
Dzulhijjah 1438 H

Koordinator Statistik Kecamatan
Idi Rayeuk

Mukhlis
Nip. 198406102007011003

DAFTAR ISI

PETA KECAMATAN	ii	
KATA PENGANTAR KEPALA BPS KABUPATEN ACEH TIMUR	iii	
KATA SAMBUTAN CAMAT IDI RAYEUK	iv	
KATA PENGANTAR KOODINATOR STATISTIK KECAMATAN	v	
DAFTAR ISI	vi	
Bab I	Letak Geografis	3 – 14
	Letak Geografis	3
Tabel I.1	Batas Wilayah Per Desa Dalam Kecamatan Idi Rayeuk Tahun 2016	5 - 6
Tabel I.2	Luas Wilayah Menurut Jenis Penggunaan Tanah Dirinci Per Desa Dalam Kecamatan Idi Rayeuk Tahun 2016	7 - 10
Tabel I.3	Geografis Desa/ Kelurahan danTinggi di Atas Permukaan Laut Dirinci Per Desa Dalam Kecamatan Idi Rayeuk Tahun 2016	11 - 12
Tabel I.4	Luas Desa, Topografi Wilayah dan Keberadaan Hutan Dirinci Per Desa Dalam Kecamatan Idi Rayeuk Tahun 2016	13 - 14
Bab II	Pemerintahan	17–29
Tabel II.1	Jumlah Dusun dan Keterangan Umum Desa Menurut Status Dirinci Per Desa Dalam Kecamatan Idi Rayeuk Tahun 2016	17 - 18
Tabel II.2	Nama dan Status Aparat Desa Serta Jumlah Pamong Dirinci Per Desa Dalam Kecamatan Idi Rayeuk Tahun 2016	19 - -20
Tabel II.3	Nama Dusun dan Kepala Dusun dan Jenis SK Dusun Dirinci Per Desa Dalam Kecamatan Idi Rayeuk Tahun 2016	21 - 25
Tabel II.4	Jarak Desa ke Ibukota Kabupaten dan Ibukota Propinsi dan Kantor Muspika Dalam Kecamatan Idi Rayeuk Tahun 2016	26 - 27
Tabel II.5	Fasilitas yang Dimiliki Oleh Pemerintahan Desa Dirinci Per Desa Dalam Kecamatan Idi Rayeuk Tahun 2016	28 - 29

Bab III	Penduduk Dan Tenaga Kerja	33– 57
Tabel III.1	Perkiraan Luas Wilayah, Jumlah Kepala Keluarga dan Jumlah Rumah Tangga Dirinci Per Desa Dalam Kecamatan Idi Rayeuk Tahun 2016	33 – 34
Tabel III.2	Perkiraan Luas Wilayah, Jumlah Penduduk dan Kepadatan Penduduk Dirinci Per Desa Dalam Kecamatan Idi Rayeuk Tahun 2016	35 – 36
Tabel III.3	Perkiraan Jumlah Rumah Tangga, Penduduk dan Rata – Rata Penduduk Dirinci Per Desa Dalam Kecamatan Idi Rayeuk Tahun 2016	37 – 38
Tabel III.4	Perkiraan Jumlah Penduduk Menurut Jenis Kelamin dan Sex Ratio Dirinci Per Desa Dalam Kecamatan Idi Rayeuk Tahun 2016	39 – 40
Tabel III.5	Penduduk Menurut Jenis Kewarganegaraan dan Jenis Kelamin Dirinci Per Desa Dalam Kecamatan Idi Rayeuk Tahun 2016	41 – 42
Tabel III.6	Perkembangan Penduduk Dirinci Menurut Desa Dirinci Per Desa Dalam Kecamatan Idi Rayeuk Tahun 2011 - 2016	43 – 44
Tabel III.7	Banyaknya Kelahiran dan Kematian Seluruhnya Dirinci Menurut Jenis Kelamin Dalam Kecamatan Idi Rayeuk Tahun 2016	45 – 46
Tabel III.8	Banyaknya Kelahiran dan Kematian Dirinci Menurut Jenis Kelamin di Masing – masing Desa Dalam Kecamatan Idi Rayeuk Tahun 2016	47 – 48
Tabel III.9	Jumlah Penduduk Imigrasi Masuk dan Keluar Dirinci Menurut Jenis Kelamin Di Masing – masing Desa Dalam Kecamatan Idi Rayeuk Tahun 2016	49 - 50
Tabel III.10	Penduduk Menurut Kelompok Umur Di Masing – masing Desa Dalam Kecamatan Idi Rayeuk Tahun 2016	51
Tabel III.11	Perkiraan Jumlah Kepala Rumah Tangga Menurut Jenis Pekerjaan Utama Di Masing – masing Desa Dalam Kecamatan Idi Rayeuk Tahun 2016	52 - 55
Tabel III.12	Perkiraan Jumlah Kepala Rumah Tangga Menurut Status Pekerjaan Di Masing – masing Desa Dalam Kecamatan Idi Rayeuk Tahun 2016	56 - 57
Bab IV	S O S I A L	61–122
Tabel IV.1	Jumlah Sarana Kesehatan Di Masing-masing Desa Dalam Kecamatan Idi Rayeuk Tahun 2016	61 - 66
Tabel IV.2	Jumlah Tenaga Kesehatan Di Masing-masing Desa Dalam Kecamatan Idi Rayeuk Tahun 2016	67 – 68
Tabel IV.3	Jumlah Tenaga Kerja Indonesia dan Agen TKI Di Masing-masing Desa Dalam Kecamatan Idi Rayeuk Tahun 2016	69 - 70
Tabel IV.4	Jumlah Pemeluk Agama Menurut Agama Masing – masing Desa Dalam Kecamatan Idi Rayeuk Tahun 2016	71 - 74

Tabel IV.5	Jumlah Tempat Ibadah Dirinci Menurut Jenis Dalam Kecamatan Idi Rayeuk Tahun 2016	75 - 76
Tabel IV.6	Jumlah Perkumpulan Olahraga Dirinci Menurut Jenis Olahraga Dalam Kecamatan Idi Rayeuk Tahun 2016	77 - 80
Tabel IV.7	Jumlah Fasilitas/ Lapangan Olahraga Dirinci Menurut Jenis Olahraga Dalam Kecamatan Idi Rayeuk Tahun 2016	81 - 82
Tabel IV.9	Persentase Bangunan Tempat Tinggal Dirinci Menurut Jenis Dinding Yang Digunakan Dalam Kecamatan Idi Rayeuk Tahun 2016	85 - 86
Tabel IV.10	Fasilitas Penerangan Jalan dan Status Penerangan Jalan Dalam Kecamatan Idi Rayeuk Tahun 2016	87 - 88
Tabel IV.11	Persentase Rumah Tangga Dirinci Menurut Penggunaan Alat Penerangan Dalam Kecamatan Idi Rayeuk Tahun 2016	89 - 90
Tabel IV.12	Persentase Rumah Tangga Dirinci Menurut Sumber Air Minum yang Digunakan Dalam Kecamatan Idi Rayeuk Tahun 2016	91 - 92
Tabel IV.13	Keberadaan Sungai dan Persentase Mayoritas Jamban Rumah Tangga Dalam Kecamatan Idi Rayeuk Tahun 2016	93 - 94
Tabel IV.14	Banyaknya Sekolah, Guru, Murid Taman Kanak-Kanak Negeri dan Swasta Di masing-masing Desa Dalam Kecamatan Idi Rayeuk Tahun 2016	95 - 96
Tabel IV.15	Banyaknya Sekolah, Guru, Murid Sekolah Dasar Dalam Kecamatan Idi Rayeuk Tahun 2016.	97 - 98
Tabel IV.16	Banyaknya Sekolah, Guru, Murid Sekolah Menengah Pertama Dalam Kecamatan Idi Rayeuk Tahun 2016	99 - 100
Tabel IV.17	Banyaknya Sekolah, Guru, Murid Sekolah Menengah Akhir Negeri dan Swasta Di masing – masing Desa Dalam Kecamatan Idi Rayeuk Tahun 2016	101 - 102
Tabel IV.18	Banyaknya Sekolah, Guru, Murid Sekolah Menengah Kejuruan Negeri dan Swasta Di masing-masing Dalam Kecamatan Idi Rayeuk Tahun 2016	103 - 104
Tabel IV.19	Banyaknya Sekolah, Guru, Murid Madrasah Ibtidaiyah Negeri dan Swasta Di masing-masing Dalam Kecamatan Idi Rayeuk Tahun 2016	105 - 106
Tabel IV.20	Banyaknya Sekolah, Guru, Murid Madrasah Tsanawiyah Negeri dan Swasta Di masing – masing Desa Dalam Kecamatan Idi Rayeuk Tahun 2016	107 - 108
Tabel IV.21	Banyaknya Sekolah, Guru, Murid Madrasah Aliyah Negeri dan Swasta Di masing – masing Dalam Kecamatan Idi Rayeuk Tahun 2016	109 - 110
Tabel IV.22	Jumlah Sarana Pendidikan Keagamaan Non Formal dan Pendidikan Di masing-masing Desa Dalam Kecamatan Idi Rayeuk Tahun 2016	111 - 114

Tabel IV.23	Keberadaan Infrastruktur Jalan dan Jembatan Di masing-masing Desa Dalam Kecamatan Idi Rayeuk Tahun 2016	115 - 116
Tabel IV.24	Keberadaan Tempat Bersejarah dan Wisata Di Masing-masing Desa Dalam Kecamatan Idi Rayeuk Tahun 2016	117 - 118
Tabel IV.25	Jumlah Rumah Tangga Yatim, Piatu, Yatim Piatu, Janda dan Duda Dirinci Perdesa Dalam Kecamatan Idi Rayeuk Tahun 2016	119 - 120
Tabel IV.26	Jumlah Penyandang Cacat Menurut Jenisnya Dirinci Perdesa Dalam Kecamatan Idi Rayeuk Tahun 2016	121 - 122
Bab V	Pertanian	125 – 134
Tabel V.1	Luas Tanah Sawah Menurut Jenis Pengairan Di Masing-masing Desa Dalam Kecamatan Idi Rayeuk Tahun 2016	125 - 126
Tabel V.2	Jenis Komoditas Unggulan Dirinci Per Desa Dalam Kecamatan Idi Rayeuk Tahun 2016	127 - 130
Tabel V.3	Jumlah Industri Kilang Padi, Kopi, Industri Batu Bata dan Industri Kayu (meubel) Dalam Kecamatan Idi Rayeuk Tahun 2016	131 - 132
Tabel V.4	Jumlah Industri Rumah Tangga Dirinci Per Desa Dalam Kecamatan Idi Rayeuk Tahun 2016	133 - 134
Bab VI	Perekonomian	137 – 144
Tabel VI.1	Jumlah Kantor Pos dan Sarana Komunikasi Menurut Jenis Dirinci Per Desa Dalam Kecamatan Idi Rayeuk Tahun 2016	137 - 138
Tabel VI.2	Jumlah Sarana Perekonomian Dimasing-masing Desa Dirinci Per Desa Dalam Kecamatan Idi Rayeuk Tahun 2016	139 - 144

LETAK GEOGRAFIS

1

2. Pemerintahan

3. Penduduk &
Ketenagakerjaan

4. Sosial

5. Pertanian &
Industri

6. Lain -Lain

LETAK GEOGRAFIS

Nama Kecamatan	:	Idi Rayeuk
Nama Ibukota	:	Idi Rayeuk
Letak Geografis	:	LU : 04° 43' 19,46" - 04° 59' 17,84" BT : 97° 34' 30,81" - 97° 51' 27,57"
Luas Daerah	:	79,60 Km ²
Suhu Rata-Rata	:	Berkisar antara 26° - 30° C
Ketinggian	:	berkisar antara 0 hingga kuang dari 100 M di atas permukaan laut
Mukim	:	3 Mukim
Banyaknya Desa/Kelurahan	:	35 Desa
	Sebelah Utara	: Selat Malaka
	Sebelah Timur	: Kecamatan Idi Timur
	Sebelah Barat	: Kecamatan Darul Aman
	Sebelah Selatan	: Kecamatan Idi Tunong dan Kecamatan Darul Ihsan
Nama dan Status Camat	:	Iswandi. S.Sos
Nama dan Status Sekcam	:	Boyhaqi. Sag
Keberadaan Kantor Camat	:	Ds, kebun Kelapa, Desa Gampong Jawa
Jumlah Pegawai Kantor Camat	:	35 Orang

Halaman ini sengaja dikosongkan

Tabel I.1
Batas Wilayah
Per Desa Dalam Kecamatan Idi Rayeuk Tahun 2016

Desa	Wilayah			
	Utara	Timur	Selatan	Barat
(1)	(2)	(3)	(4)	(5)
1. Dama Pulo	Gureb Blang	Bantayan Timur	Kec.Idi Tunong	Gureb Blang
2. Gureb Blang	Buket Juara	Keude Blang	Dama Pulo	Seuneubok Tutong
3. Seuneubok Tutong	Seuneubok Tuha	Gureb blang	Kec.Idi Tunong	Sampoimah
4. Sam Pai Mah	Buket Jok	Seuneubok Tutong	Kec.Idi Tunong	Kec.Darul Aman
5. Seuneubok Tuha	Buket Langa	Buket Juara	Seneubok tutong	Buket Langa
6. Buket Langa	Teupin Batee	Dama pulo	Seuneubok Tuha	Buket Jok
7. Buket Juara	Gampong Jalan	Buket Pala	Gureb Blang	Seuneubok Tuha
8. Buket Pala	Gampong jalan	Gampong Aceh	Keude Blang	Buket Juara
9. Meunasah Puuk	Keude Blang	Gampong Aceh	Bantayan Timur	Dama Pulo
10. Keude Blang	Buket pala	Gampong Aceh	Dama Pulo	Gureb Blang
11. Bantayan Timur	Keude Blang	Kec.Darul Ihsan	Kec.Darul Ihsan	Dama Pulo
12. Gampong Aceh	Keude Aceh	Kuta Blang	Kec.Darul Ihsan	Keude Blang
13. Keude Aceh	Gampong Jawa	Gampong Jawa	Gampong Aceh	Gampong Jalan
14. Kuta Blang	Gampong Jawa	Tanoh Anoe	Kec.Darul Ihsan	Gampong Aceh
15. Seuneubok Bacee	Seuneubok Rambong	Titi Baroe	Kec.Darul Ihsan	Kec.Darul Ihsan
16. Titi Baru	Seuneubok Rambong	Seuneubok Teungoh	Kec.Darul Ihsan	Seuneubok Bacee
17. Seuneubok Teungoh(PR)	Kec.Idi Timur	Kec.Idi Timur	Kec.Idi Timur	Seuneubok Rambong
18. Seuneubok Rambong	Selat malaka	Seuneubok Teungoh	Seuneubok Bacee	Kuala Pdw.Puntong
19. Tanoh Anoe	Gampong Tanjong	Seuneubok Rambong	Kec.Darul Ihsan	Gampong Jawa
20. Gampong Tanjong	Blang Geulumpang	Seuneubok Teungoh	Tanoh Anoe	Gampong jawa

Sumber : Kepala Desa Se-Kecamatan Idi Rayeuk

Lanjutan Tabel I.1

Desa	Wilayah			
	Utara	Timur	Selatan	Barat
	(1)	(2)	(3)	(4)
21 Kuala Pdw. Puntong	Selat Malaka	Seuneubok Rambong	Gampong Tanjong	Blang Geulumpang
22 Gampong Jawa	Blang Geulumpang	Gampong Baro	Keude Aceh	Tanoh Anoe
23 Blang Geulumpang	Selat Malaka	Kuala Idi	Gampong Jawa	Kuala Pdw Puntong
24 Gampong Jalan	Tanjong Kapai	Keude Aceh	Buket Juara	Teupin Batee
25 Buket Meulinteung	Kuta Lawah	Buket Langa	Seeuneubok Tuha	Buket Jok
26 Buket Jok	Buket Meulinteung	Buket Meulinteung	Sampoimah	Kec.Darul Aman
27 Teupin Batee	Alue Dua Muka S	Gampong Jalan	Buket Langa	Kuta Lawah
28 Alue Dua Muka S	Alue Dua Muka O	Tanjong Kapai	Teupin Batee	Kuta Lawah
29 Tanjong Kapai	Ulee Blang	Ketapang mameh	Gampong Jalan	Alue Dua Muka S
30 Gampong Baro	Ketapang Mameh	Blang geulumpang	Gampong Jalan	Gampong Jalan
31 Kuala Idi	Selat Malaka	Blang geulumpang	Ketapang Mameh	Ketapang Mameh
32 Keutapang Mameh	Selat Malaka	Blang geulumpang	Gampong Baro	Ulee Blang
33 Ulee Blang	Selat Malaka	Keutapang Mameh	Tanjong Kapai	Alue Dua Muka O
34 Alue Dua Muka O	Selat Malaka	Ulee Blang	Alue Dua Muka S	Kec.Darul Aman
35 Kuta Lawah	Alue Dua Muka S	Teupin Batee	Buket Meulinteung	Kec.Darul Aman

Sumber : Kepala Desa Se-Kecamatan Idi Rayeuk

Tabel I.2
Prakiraan Luas Wilayah Menurut Jenis Penggunaan Tanah Dirinci
Per Desa Dalam Kecamatan Idi Rayeuk Tahun 2016

Desa	Jenis Penggunaan Tanah (Ha)			
	Tanah Sawah	Tanah Ladang	Kolam/ Tambak	Perkebunan
(1)	(2)	(3)	(4)	(5)
1. Dama Pulo	75	281	0	16
2. Gureb Blang	50	197	0	7
3. Seuneubok Tutong	15	90	0	8
4. Sam Pai Mah	15	216	0	8
5. Seuneubok Tuha	15	87	0	3
6. Buket Langa	15	95	0	8
7. Buket Juara	21	197	0	6
8. Buket Pala	20	127	0	3
9. Meunasah Puuk	26	98	1	1
10. Keude Blang	40	18	6	1
11. Bantayan Timur	16	103	0	6
12. Gampong Aceh	1	39	0	0
13. Keude Aceh	0	0	0	0
14. Kuta Blang	21	53	0	0
15. Seuneubok Bacee	21	255	0	9
16. Titi Baru	38	87	0	11
17. Seuneubok Teungoh(PR)	20	186	20	2
18. Seuneubok Rambong	35	125	20	0
19. Tanah Anoe	22	20	0	0
20. Gampong Tanjong	12	39	0	0
Sub Jumlah	478	2.313	47	89

Sumber : Kepala Desa Se-Kecamatan Idi Rayeuk

Lanjutan Tabel I.2

Desa	Jenis Penggunaan Tanah (Ha)			
	Tanah Sawah	Tanah Ladang	Kolam/Tambak	Perkebunan
(1)	(2)	(3)	(4)	(5)
21 Kuala Pdw. Puntong	9	55	81	0
22 Gampong Jawa	2	22	8	0
23 Blang Geulumpang	0	15	2	0
24 Gampong Jalan	20	72	1	0
25 Buket Meulinteung	15	193	0	8
26 Buket Jok	25	196	0	8
27 Teupin Batee	60	148	1	21
28 Alue Dua Muka S	22	75	0	4
29 Tanjong Kapai	20	57	10	39
30 Gampong Baro	1	66	3	0
31 Kuala Idi	0	18	10	0
32 Keutapang Mameh	0	148	10	0
33 Ulee Blang	0	186	10	8
34 Alue Dua Muka O	4	32	51	0
35 Kuta Lawah	25	61	4	0
2016	681	3.657	238	177

Sumber : Kepala Desa Se-Kecamatan Idi Rayeuk

Lanjutan Tabel I.2

Desa	Jenis Penggunaan Tanah (Ha)		
	Bangunan/ Pekarangan	Lainnya	Jumlah
(1)	(6)	(7)	(8)
1. Dama Pulo	110	18	128
2. Gureb Blang	87	9	468
3. Seuneubok Tutong	33	4	291
4. Sam Pai Mah	43	18	174
5. Seuneubok Tuha	86	9	334
6. Buket Langa	18	14	137
7. Buket Juara	21	5	144
8. Buket Pala	42	58	324
9. Meunasah Puuk	17	17	184
10. Keude Blang	58	17	201
11. Bantayan Timur	53	22	140
12. Gampong Aceh	86	14	225
13. Keude Aceh	149	11	200
14. Kuta Blang	213	13	226
15. Seuneubok Bacee	63	12	149
16. Titi Baru	51	33	369
17. Seuneubok Teungoh(PR)	113	19	268
18. Seuneubok Rambong	112	18	358
19. Tanoh Anoe	172	6	178
20. Gampong Tanjong	34	5	39
Jumlah	1.561	322	4.810

Sumber : Kepala Desa Se-Kecamatan Idi Rayeuk

Lanjutan Tabel I.2

Desa	Jenis Penggunaan Tanah (Ha)		
	Bangunan/ Pekarangan	Lainnya	Jumlah
(1)	(6)	(7)	(8)
21 Kuala Pdw. Puntong	78	17	95
22 Gampong Jawa	176	12	230
23 Blang Geulumpang	161	22	234
24 Gampong Jalan	116	21	282
25 Buket Meulinteung	31	3	66
26 Buket Jok	41	10	68
27 Teupin Batee	60	10	163
28 Alue Dua Muka S	41	8	257
29 Tanjong Kapai	73	11	305
30 Gampong Baro	52	8	269
31 Kuala Idi	65	27	189
32 Keutapang Mameh	91	21	199
33 Ulee Blang	39	27	136
34 Alue Dua Muka O	36	27	91
35 Kuta Lawah	19	21	198
2016	2.640	567	7.592

Sumber : Kepala Desa Se-Kecamatan Idi Rayeuk

Tabel I.3
Geografis Desa/Kelurahan dan Tinggi di Atas Permukaan Laut
Dirinci Per Desa Dalam Kecamatan Idi Rayeuk Tahun 2016

Desa	Geografis		Letak di atas Permukaan Laut		
	Pantai	Bukan Pantai	> 50M	50M s/d 100M	> 100M
(1)	(2)	(3)	(4)	(5)	(6)
1. Dama Pulo	0	1	0	1	0
2. Gureb Blang	0	1	0	1	0
3. Seuneubok Tutong	0	1	0	1	0
4. Sam Pai Mah	0	1	0	1	0
5. Seuneubok Tuha	0	1	0	1	0
6. Buket Langa	0	1	0	1	0
7. Buket Juara	0	1	0	1	0
8. Buket Pala	0	1	1	0	0
9. Meunasah Puuk	0	1	1	0	0
10. Keude Blang	0	1	0	1	0
11. Bantayan Timur	0	1	0	1	0
12. Gampong Aceh	0	1	1	0	0
13. Keude Aceh	0	1	1	0	0
14. Kuta Blang	0	1	1	0	0
15. Seuneubok Bacee	0	1	1	0	0
16. Titi Baru	0	1	1	0	0
17. Seuneubok Teungoh(PR)	0	1	1	0	0
18. Seuneubok Rambong	0	1	1	0	0
19. Tanoh Anoe	0	1	1	0	0
20. Gampong Tanjong	0	1	1	0	0
Jumlah	0	20	11	9	0

Sumber : Kepala Desa Se-Kecamatan Idi Rayeuk

Keterangan : 1 = ya, 0 = tidak

Lanjutan Tabel I.3

Desa	Geografis		Letak di atas Permukaan Laut		
	Pantai	Bukan Pantai	> 50M	50M s/d 100M	> 100M
(1)	(2)	(3)	(4)	(5)	(6)
21 Kuala Pdw. Puntong	1	0	1	0	0
22 Gampong Jawa	0	1	1	0	0
23 Blang Geulumpang	1	0	1	0	0
24 Gampong Jalan	0	1	1	0	0
25 Buket Meulinteung	0	1	0	1	0
26 Buket Jok	0	1	0	1	0
27 Teupin Batee	0	1	1	0	0
28 Alue Dua Muka S	1	0	1	0	0
29 Tanjong Kapai	0	1	1	0	0
30 Gampong Baro	0	1	1	0	0
31 Kuala Idi	1	0	1	0	0
32 Keutapang Mameh	1	0	1	0	0
33 Ulee Blang	0	1	1	0	0
34 Alue Dua Muka O	1	0	1	0	0
35 Kuta Lawah	0	1	1	0	0
2016	6	29	24	11	0

Sumber : Kepala Desa Se-Kecamatan Idi Rayeuk

Keterangan : 1 = ya, 0 = tidak

Tabel I.4
Luas Desa, Topografi Wilayah dan Keberadaan Hutan
Dirinci Per Desa Dalam Kecamatan Idi Rayeuk Tahun 2016

D e s a	Luas Desa (KM2)	Topografi Wilayah Desa	Keberadaan Hutan
(1)	(2)	(3)	(4)
1. Dama Pulo	5,00	3	0
2. Gureb Blang	3,50	3	0
3. Seuneubok Tutong	1,50	3	0
4. Sam Pai Mah	3,00	3	0
5. Seuneubok Tuha	2,00	3	0
6. Buket Langa	1,50	3	0
7. Buket Juara	2,50	3	0
8. Buket Pala	2,50	3	0
9. Meumasah Puuk	1,60	3	0
10. Keude Blang	1,40	3	0
11. Bantayan Timur	2,00	3	0
12. Gampong Aceh	1,40	3	0
13. Keude Aceh	1,60	3	0
14. Kuta Blang	3,00	3	0
15. Seuneubok Bacee	3,60	3	0
16. Titi Baru	2,20	3	0
17. Seuneubok Teungoh(PR)	3,60	3	0
18. Seuneubok Rambong	3,10	3	0
19. Tanah Anoe	2,20	3	0
20. Gampong Tanjong	0,90	3	0
Jumlah	48,10		0

Sumber : Kepala Desa Se-Kecamatan Idi Rayeuk

Keterangan : Kolom (2) >> 1- Lereng Puncak, 2- Lembah, 3- Dataran

Kolom (4) >> 1=ya, 0 = tidak

Lanjutan Tabel I.4

Desa	Luas Desa (KM2)	Topografi Wilayah Desa	Keberadaan Hutan
(1)	(2)	(3)	(4)
21 Kuala Pdw. Puntong	2,40	3	0
22 Gampong Jawa	2,20	3	0
23 Blang Geulumpang	2,00	3	0
24 Gampong Jalan	2,30	3	0
25 Buket Meulinteung	2,50	3	0
26 Buket Jok	2,80	3	0
27 Teupin Batee	3,00	3	0
28 Alue Dua Muka S	1,50	3	0
29 Tanjong Kapai	2,10	3	0
30 Gampong Baro	1,30	3	0
31 Kuala Idi	1,20	3	0
32 Keutapang Mameh	2,70	3	0
33 Ulee Blang	2,70	3	0
34 Alue Dua Muka O	1,50	3	0
35 Kuta Lawah	1,30	3	0
Jumlah	79,60		0

Sumber : Kepala Desa Se-Kecamatan Idi Rayeuk

Keterangan : Kolom (2) >> 1= Lereng Puncak, 2= Lembah, 3= Dataran

Kolom (4) >> 1=ya, 0 = tidak

PEMERINTAHAN

2

1. Letak Geografis

**3. Penduduk &
Ketenagakerjaan**

4. Sosial

**5. Pertanian &
Industri**

6. Lain -Lain

Tabel II.1.
**Jumlah Dusun dan Keterangan Umum Desa Menurut Status
 Dirinci Per Desa Dalam Kecamatan Idi Rayeuk Tahun 2017**

D e s a	Jumlah Dusun	Status	Status Hukum Desa/Kelurahan		
			SK	SK	SK
			Mendagri	Gubernur	Lainnya
(1)	(2)	(3)	(4)	(5)	(6)
1. Dama Pulo	4	1	1	-	-
2. Gureb Blang	3	1	1	-	-
3. Seuneubok Tutong	2	1	1	-	-
4. Sam Pai Mah	3	1	1	-	-
5. Seuneubok Tuha	2	1	1	-	-
6. Buket Langa	2	1	1	-	-
7. Buket Juara	3	1	1	-	-
8. Buket Pala	3	1	1	-	-
9. Meunasah Puuk	4	1	1	-	-
10. Keude Blang	4	1	1	-	-
11. Bantayan Timur	3	1	1	-	-
12. Gampong Aceh	4	1	1	-	-
13. Keude Aceh	4	1	1	-	-
14. Kuta Blang	4	1	1	-	-
15. Seuneubok Bacee	3	1	1	-	-
16. Titi Baru	3	1	1	-	-
17. Seuneubok Teungoh(PR)	4	1	1	-	-
18. Seuneubok Rambong	5	1	1	-	-
19. Tanoh Anoe	5	1	1	-	-
20. Gampong Tanjong	2	1	1	-	-
Jumlah	67				

Sumber : Kepala Desa Se-Kecamatan Idi Rayeuk

Keterangan :

Kolom (3) : 1 = Desa, 2 = Kelurahan

Kolom (4-6) : 1 = Ya, - = Tidak

Lanjutan Tabel II.1

D e s a	Jumlah Dusun	Status	Status Hukum Desa/Kelurahan		
			SK	SK	SK
			Mendagri	Gubernur	Lainnya
(1)	(2)	(3)	(4)	(5)	(6)
21 Kuala Pdw. Puntong	4	1	1	-	-
22 Gampong Jawa	5	1	1	-	-
23 Blang Geulumpang	4	1	1	-	-
24 Gampong Jalan	4	1	1	-	-
25 Buket Meulinteung	3	1	1	-	-
26 Buket Jok	3	1	1	-	-
27 Teupin Batee	3	1	1	-	-
28 Alue Dua Muka S	3	1	1	-	-
29 Tanjong Kapai	4	1	1	-	-
30 Gampong Baro	4	1	1	-	-
31 Kuala Idi	4	1	1	-	-
32 Keutapang Mameh	4	1	-	-	1
33 Ulee Blang	2	1	-	-	1
34 Alue Dua Muka O	3	1	-	-	1
35 Kuta Lawah	3	1	-	-	1
Jumlah	53				

Sumber : Kepala Desa Se-Kecamatan Idi Rayeuk

Keterangan :

Kolom (3) : 1 = Desa, 2 = Kelurahan

Kolom (4-6) : 1 = Ya, - = Tidak

Tabel II.2.
 Nama dan Status Aparat Desa Serta Jumlah Pamong Dirinci Per Desa
 Dalam Kecamatan Idi Rayeuk Tahun 2017

D e s a	Nama Kades	Status Kades	Nama Sekdes	Status Sekdes	Jumlah Pamong
(1)	(2)	(3)	(4)	(5)	(6)
1. Dama Pulo	Baharuddin	1	-	1	13
2. Gureb Blang	Ilyas M ali	1	-	1	11
3. Seuneubok Tutong	Syukri	1	-	1	9
4. Sam Pai Mah	said mahdi	1	-	1	11
5. Seuneubok Tuha	Abd Halim	1	-	1	8
6. Buket Langa	Zakaria	2	-	1	9
7. Buket Juara	Budiman	1	-	-	8
8. Buket Pala	H saiful Anwar	1	-	-	10
9. Meunasah Puuk	Fadli Rz	1	-	-	12
10. Keude Blang	bachtiar husen	1	-	-	12
11. Bantayan Timur	Zainuddin	1	-	-	10
12. Gampong Aceh	Abdul Majid	1	-	1	13
13. Keude Aceh	Ajhuri Sufaidi	1	-	1	13
14. Kuta Blang	suhaimi	1	-	1	13
15. Seuneubok Bacee	Rudi azhar	1	-	1	11
16. Titi Baru	Syarifuddin	1	-	1	11
17. Seuneubok Teungoh(PR)	Bakhtiar	1	-	1	13
18. Seuneubok Rambong	Fauzan zami	1	-	1	15
19. Tanoh Anoe	Sofyan Amin	1	-	1	18
20. Gampong Tanjong	Nazaruddin	1	-	1	9
Jumlah					229

Sumber : Kepala Desa Se-Kecamatan Idi Rayeuk

Keterangan : Kolom (3) dan (5) : 1 = Definitif, 2 = Pelaksana Jabatan

Lanjutan Tabel II.2

D e s a	Nama Kades	Status Kades	Nama Sekdes	Status Sekdes	Jumlah Pamong
(1)	(2)	(3)	(4)	(5)	(6)
21 Kuala Pdw. Puntong	Hasballah	2	-	-	12
22 Gampong Jawa	Zainuddin	2	-	1	14
23 Blang Geulumpang	Asnawi	1	-	1	13
24 Gampong Jalan	Jauhari	2	-	1	13
25 Buket Meulinteung	Zulkifli	1	-	1	11
26 Buket Jok	Abdurrahman	1	-	-	10
27 Teupin Batee	Abdul Hadi	1	-	1	11
28 Alue Dua Muka S	Rahman	1	-	-	10
29 Tanjong Kapai	Munzir Ismed	1	-	1	13
30 Gampong Baro	Azhar Umar	1	-	1	13
31 Kuala Idi	Ishak	1	-	1	12
32 Keutapang Mameh	Mahdi, SP	1	-	-	13
33 Ulee Blang	Samsul Bahri	1	-	-	8
34 Alue Dua Muka O	Azhari	2	-	1	11
35 Kuta Lawah	Sofian	1	-	-	10
Jumlah	-	-	-	-	403

Se-Kecamatan Idi Rayeuk

: 1 = Definitif, 2 = Pelaksana Jabatan

Tabel II.3
Nama Dusun, Kepala Dusun dan Jenis SK Dusun Dirinci Per Desa
Dalam Kecamatan Idi Rayeuk Tahun 2017

D e s a	Nama Dusun	Nama Kepala Dusun	Jenis SK
(1)	(2)	(3)	(4)
1. Dama pulo	Buket Syahid	Zubir	1
	Lampaseh	Syukri A.jalil	1
	Buket Bukulah	Bukhari.H	1
	Buket Kirou	Aswandi	1
2. Gureb Blang	Buket hagu	Mustafa ali	1
	Buket Jeumpa	Sofyan Ali	1
	Kuta peutek	Saiful AR	1
3. Seuneubok Tutong	Jaya	Rusli	1
	Makmur	Samsul Dahri	1
4. Sampaimah	Bahagia	Sayed Salem	1
	Damai	Bustamam	1
	Pendidikan	Bukhari	1
5. Seuneubok Tuha	Meutuah	Azhar	1
	Setia Kawan	Salahuddin	1
6. Buket Langa	Baroh	Abdul Mutalleb	1
	Tunong	Rusli Saleh	1

1 Se-Kecamatan Idi Rayeuk

Keterangan : Kolom (4) : 0 : Tidak Ada SK 1 - SK Kecamatan 2 - SK Bupati

Lanjutan Tabel II.3

D e s a	Nama Dusun	Nama Kepala Dusun	Jenis SK
(1)	(2)	(3)	(4)
7. Buket Juara	Bate Mil	Rusli Puteh	1
	Buket Hasan	Faisal	1
8. Buket Pala	TGK Rani	Sarmada	1
	Asrama	Samsul Bahri	1
	TGK Ubit	Basri	1
9. Meunasah Puuk	Haji Paya	Faisal	1
	Sederhana	Anwar	1
	Haji Rauh	T Muhsalmina	1
	Makmur	Mustafa	1
10. Keude Blang	Hikmah	Ridwan	1
	Setia	Syahrul	1
	Meuligoe	Nurhalimah	1
	Makmur	hafiza Yusdi	1
11. Bantayan Timur	Ali Raya	Syamsuddin	1
	Ben Krueng	Sakuan	1
	TGK Ali	Azhari	1
12. Gampong Aceh	Lampoh Pala	Mayuddin	1
	Panglima Prang Puteh	Erizal Bahri	1
	Kuta Bate	M Amain Is	1
	TM Zein	Armia Ilyas	1
13. Keude Aceh	Mesjid	Lukmanul Hakim	1
	Babul Khairat	As syarwani	1
	Inpres Rahmat Perumahan	Variz Walidin	1
	Lhok Bani	Heri	1
14. Kuta Blang	Balai Rakyat	Burhanuddin	1
	Kuta	Razmara	1
	Syahbandar	Zainon	1
	Blang kuta	Samsul Bahri	1

Sumber : Kepala Desa Se-Kecamatan Idi Rayeuk

Keterangan : Kolom (4) : 0 : Tidak Ada SK 1 = SK Kecamatan 2 = SK Bupati

Lanjutan Tabel II.3

D e s a	Nama Dusun	Nama Kepala Dusun	Jenis SK
(1)	(2)	(3)	(4)
15 Seuneubok Bace	Amaliah	Bustami	1
	Buket Syahid	Anwar Ibrahim	1
	Cot Me	Ahmad Yani	1
16 Titi Baro	Blang Lhok	M Salem	1
	Blang Rayeuk	M Nur	1
	Blang Simpang	Idris Hanafiah	1
17 Seuneubok Teungoh (PR)	T Berdan	Zakaria	1
	T Muda	Mustafa	1
	Cot Geundrang	Abdullah Daud	1
	Meurandeh	M jafar	1
18 Seuneubok Rambong	Tanjong Manyo	Mustafa AR	1
	Teupin Kulek	Zulkarnaini	1
	Lampoh Kawat	Usman A gani	1
	Rumoh Geudong	Muslim	1
	Blang Mee	Tarmizi	1
19 Tanah Anoe	Mansur	M zaini	1
	Istirahat	Ismail AB	1
	HTM Yusuf	Efendi	1
	Amiruddin	M Yunus	1
	Kesehatan	Mujni	1
20 Gampong Tanjong	Sosial	Baharuddin	1
	Bahagia	Hamdani Syukran	1

Sumber : Kepala Desa Se-Kecamatan Idi Rayeuk

Keterangan : Kolom (4) : 0 : Tidak Ada SK 1 = SK Kecamatan 2 = SK Bupati

Lanjutan Tabel II.3

D e s a	Nama Dusun	Nama Kepala Dusun	Jenis SK
(1)	(2)	(3)	(4)
21 Kuala Pdw Puntong	Selatan	H Amir Hamzah	1
	Timur	Lukman IB	1
	Barat	TGK Ramli	1
	Tengah	Marzuki	1
22 Gampong Jawa	Bengkel	Anwar	1
	Tengah	M Amin	1
	Kuta Baro	Saifuddin	1
	Calok Geulima	TM Hanafiah	1
23 Blang Geulumpang	Kebun Kelapa	Edi Mulyadi	1
	Pantai	Mus Muliadi	1
	Selatan	Iskandar	1
	Timur	M Yusuf	1
24 Gampong Jalan	teungah	Zulkifli	1
	T Taeb	Mistahuddin	1
	Peutua Amin	Sofyan	1
	Dulhok	Zulkaarnaini	1
25 Buket Meulinteung	T Banta	Ismail	1
	Buket Keumude	Musliadi	1
	Buket Krueng	Zulfikar	1
	Buket Teumpeun	Tarmizi	1
26 Buket Jok	Blang Minje	Abdul Aziz	1
	Blang Pidie	Yusri	1
	Pucok Alu	Ismail	1
27 Teupin Batee	Meunasah Geudong	M Zaini	1
	Tutu Kacang	Syarbaini	1
	Blang Padang	Muslem B	1
28 Alue Dua Muka S	Cempaka	Ishak	1
	Mulia	Ali Basyah HZ	1
	Seulanga	Usman	1
29 Tanjong Kapai	Nyak Aji	Jamaluddin	1
	Peutua Di Blang	Saiful AR	1
	Cot Muda	Afwadi	1
	Lahuda	Hasbi	1

Sumber : Kepala Desa Se-Kecamatan Idi Rayeuk

Keterangan : Kolom (4) : 0 : Tidak Ada SK 1 = SK Kecamatan 2 = SK Bupati

Lanjutan Tabel II.3

D e s a	Nama Dusun	Nama Kepala Dusun	Jenis SK
(1)	(2)	(3)	(4)
30 Gampong Baro	Cot	Afid	1
	Lhok	Sofyan Abdullah	1
	Buloh	Fahrizal	1
	Cot Keutapang	Maimun Jamal	1
31 Kuala Idi	Bahagia	Khairul Nisah	1
	Sentosa	Saiful Zahri	1
	Aman	sabahul	1
	damai	Lukman Hakim	1
32 Keutapang Mameh	Tambak	Ibrahim	1
	Tanjung	Razali	1
	Timur	Yusri	1
	Sampan	Mukhtar	1
33 Ulee Blang	damai	Aswandi	1
	Makmur	Ridwan D	1
34 Alue Dua Muka O	Bangka Wali	Zainal Abidin	1
	Setia Budi	M yahya Basyah	1
	Tanjung Mulia	Syamsuddin	1
35 Kuta Lawah	Buket Lombo	Syarifuddin	1
	Kali Usuh	Marzuki	1
	Peutua Ben Prang	Ayyub Sabil	1
Jumlah			

Sumber : Kepala Desa Se-Kecamatan Idi Rayeuk

Keterangan : Kolom (4) : 0 : Tidak Ada SK 1 = SK Kecamatan 2 = SK Bupati

Tabel II.4
Jarak Desa Ke Ibu Kota Kabupaten, Ibu Kota Propinsi
Dan Kantor Muspika Dalam Kecamatan Idi Rayeuk Tahun 2016

Desa	Jarak ke (Km)				
	Ibu kota		Kantor		
	Kabupaten	Provinsi	Camat	Polsek	Koramil
(1)	(2)	(3)	(4)	(5)	(6)
1. Dama Pulo	3	370	4,00	3,00	4,00
2. Gureb Blang	3	370	3,00	3,00	3,50
3. Seuneubok Tutong	6	373	6,00	5,50	6,50
4. Sam Pai Mah	8	375	8,00	7,50	8,50
5. Seuneubok Tuha	5	372	6,50	6,00	6,50
6. Buket Langa	8	375	6,00	5,50	6,00
7. Buket Juara	3	370	4,00	3,50	4,00
8. Buket Pala	2	369	3,00	2,50	3,00
9. Meunasah Puuk	6	373	3,00	2,50	3,00
10. Keude Blang	2	369	1,50	1,00	1,50
11. Bantayan Timur	6	373	4,00	3,50	4,00
12. Gampong Aceh	1	368	1,00	1,00	1,50
13. Keude Aceh	1	368	0,50	0,50	1,00
14. Kuta Blang	1	368	1,00	0,50	1,00
15. Seuneubok Bacee	3	370	2,00	2,50	2,00
16. Titi Baru	2	369	1,50	1,50	1,00
17. Seuneubok Teungoh(PR)	3	370	3,50	3,00	2,50
18. Seuneubok Rambong	4	371	3,50	3,50	3,00
19. Tanoh Anoe	1	368	1,00	1,00	0,50
20. Gampong Tanjong	2	369	0,50	1,00	1,00
Jumlah					

Sumber : Kepala Desa Se-Kecamatan Idi Rayeuk

Lanjutan Tabel II.4

Desa (1)	Jarak ke (Km)				
	Ibu kota		Kantor		
	Kabupaten (2)	Provinsi (3)	Camat (4)	Polsek (5)	Koramil (6)
21 Kuala Pdw. Puntong	3	370	1,50	2,00	1,50
22 Gampong Jawa	1	368	0,50	0,50	0,50
23 Blang Geulumpang	1	368	1,00	1,00	1,50
24 Gampong Jalan	3	370	2,50	2,00	3,00
25 Buket Meulinteung	7	374	6,00	5,50	6,00
26 Buket Jok	7	374	8,00	7,50	8,00
27 Teupin Batee	4	371	4,00	4,00	4,50
28 Alue Dua Muka S	6	373	5,50	2,00	6,00
29 Tanjong Kapai	3	370	4,00	3,00	4,50
30 Gampong Baro	2	369	2,00	2,00	2,50
31 Kuala Idi	3	370	3,00	3,00	3,50
32 Keutapang Mameh	4	371	2,50	2,00	2,50
33 Ulee Blang	5	372	6,00	5,50	6,00
34 Alue Dua Muka O	6	373	6,00	6,00	6,50
35 Kuta Lawah	4	371	5,00	4,50	5,00
Jumlah					

Sumber : Kepala Desa Se-Kecamatan Idi Rayeuk

Tabel II.5
 Fasilitas Yang Dimiliki Oleh Pemerintahan Desa
 Dalam Kecamatan Idi Rayeuk Tahun 2016

Desa	Fasilitas Desa				
	Kantor Kepala Desa	Balai Desa	Tanah Kas Desa	Komputer	Aset Desa Lainnya
1	2	3	4	5	6
1. Dama Pulo	1	0	0	0	1
2. Gureh Blang	0	0	0	0	1
3. Seuneubok Tutong	0	0	0	0	1
4. Sam Pai Mah	0	0	0	0	1
5. Seuneubok Tuha	0	0	0	0	1
6. Buket Langa	0	0	0	0	1
7. Buket Juara	0	0	0	0	1
8. Buket Pala	1	0	0	0	1
9. Meunasah Puuk	0	0	0	0	1
10. Keude Blang	1	0	0	0	1
11. Bantayan Timur	0	0	0	0	1
12. Gampong Aceh	1	0	0	0	1
13. Keude Aceh	1	0	0	0	1
14. Kuta Blang	1	0	0	0	1
15. Seuneubok Bacee	0	0	0	0	1
16. Titi Baru	1	0	0	0	1
17. Seuneubok Teungoh(PR)	1	0	0	0	1
18. Seuneubok Rambong	1	0	0	0	1
19. Tanoh Anoe	1	1	0	0	1
20. Gampong Tanjong	1	0	0	0	1
Jumlah					

Sumber : Kepala Desa Se-Kecamatan Idi Rayeuk

Keterangan kolom (2),(3),(4),(5) dan (6) : 1 = ya, 0 = tidak

Lanjutan Tabel II.5

Desa	Fasilitas Desa				
	Kantor Kepala Desa	Balai Desa	Tanah Kas Desa	Komputer	Aset Desa Lainnya
1	2	3	4	5	6
21 Kuala Pdw. Puntong	1	0	0	0	1
22 Gampong Jawa	1	0	0	0	1
23 Blang Geulumpang	1	0	0	0	1
24 Gampong Jalan	1	0	0	0	1
25 Buket Meulinteung	1	0	0	0	1
26 Buket Jok	0	0	0	0	1
27 Teupin Batee	0	0	0	0	1
28 Alue Dua Muka S	1	0	0	0	1
29 Tanjong Kapai	0	0	0	0	1
30 Gampong Baro	1	0	0	0	1
31 Kuala Idi	1	0	0	0	1
32 Keutapang Mameh	1	0	0	0	1
33 Ulee Blang	0	0	0	0	1
34 Alue Dua Muka O	0	0	0	0	1
35 Kuta Lawah	0	0	0	0	1
Jumlah					

Sumber : Kepala Desa Se-Kecamatan Idi Rayeuk

Keterangan kolom (2),(3),(4),(5) dan (6) : 1 = ya, 0 = tidak

1. Letak Geografis

2 Pemerintahan

**PENDUDUK &
KETENAGAKERJAAN**

3

4. Sosial

5. Pertanian &
Industri

6. Lain -Lain

Tabel III.1
Perkiraan Luas Wilayah, Jumlah Kartu Keluarga dan Jumlah Rumah Tangga
Dirinci Per Desa Dalam Kecamatan Idi Rayeuk Tahun 2016

Desa	Jumlah		
	Luas Desa (KM2)	Kartu Keluarga	Rumah Tangga
(1)	(2)	(3)	(4)
1. Dama Pulo	5.00	190	194
2. Gureb Blang	3.50	111	112
3. Seuneubok Tutong	1.50	60	62
4. Sam Pai Mah	3.00	70	74
5. Seuneubok Tuha	2.00	43	48
6. Buket Langa	1.50	20	20
7. Buket Juara	2.50	51	58
8. Buket Pala	2.50	116	121
9. Meunasah Puuk	1.60	152	155
10. Keude Blang	1.40	261	271
11. Bantayan Timur	2.00	92	99
12. Gampong Aceh	1.40	264	430
13. Keude Aceh	1.60	230	241
14. Kuta Blang	3.00	361	329
15. Seuneubok Bacee	3.60	81	84
16. Titi Baru	2.20	140	148
17. Seuneubok Teungoh(PR)	3.60	165	172
18. Seuneubok Rambong	3.10	421	432
19. Tanah Anoe	2.20	1,112	1131
20. Gampong Tanjong	0.90	230	223
Sub Jumlah	48.10	4,170	4,404

Sumber : Kepala Desa Kec. Idi Rayeuk

Lanjutan Tabel III.1

Desa	Jumlah		
	Luas	Kartu	Rumah
	Desa (KM2)	Keluarga	Tangga
(1)	(2)	(3)	(4)
21 Kuala Pdw. Puntong	2.40	390	397
22 Gampong Jawa	2.20	964	981
23 Blang Geulumpang	2.00	502	504
24 Gampong Jalan	2.30	480	513
25 Buket Meulinteung	2.50	76	69
26 Buket Jok	2.80	80	80
27 Teupin Batee	3.00	168	166
28 Alue Dua Muka S	1.50	94	96
29 Tanjong Kapai	2.10	167	166
30 Gampong Baro	1.30	205	204
31 Kuala Idi	1.20	200	192
32 Keutapang Mameh	2.70	363	365
33 Ulee Blang	2.70	40	42
34 Alue Dua Muka O	1.50	60	58
35 Kuta Lawah	1.30	90	93
Jumlah	79.60	8,049	8,330

Sumber : Kepala Desa Kec. Idi Rayeuk

Tabel III.2
Perkiraan Luas Wilayah, Jumlah Penduduk dan Kepadatan Penduduk
Dirinci Per Desa Dalam Kecamatan Idi Rayeuk Tahun 2016

Desa	Luas Desa (KM2)	Jumlah Penduduk	Kepadatan Penduduk
(1)	(2)	(3)	(4)
1. Dama Pulo	5.00	811	162
2. Gureb Blang	3.50	478	137
3. Seuneubok Tutong	1.50	246	164
4. Sam Pai Mah	3.00	320	107
5. Seuneubok Tuha	2.00	193	97
6. Buket Langa	1.50	107	71
7. Buket Juara	2.50	292	117
8. Buket Pala	2.50	526	210
9. Meunasah Puuk	1.60	712	445
10. Keude Blang	1.40	1097	784
11. Bantayan Timur	2.00	455	228
12. Gampong Aceh	1.40	1980	1,414
13. Keude Aceh	1.60	959	599
14. Kuta Blang	3.00	1569	523
15. Seuneubok Bacee	3.60	353	98
16. Titi Baru	2.20	583	265
17. Seuneubok Teungoh(PR)	3.60	707	196
18. Seuneubok Rambong	3.10	1947	628
19. Tanoh Anoe	2.20	5096	2,316
20. Gampong Tanjong	0.90	1124	1,249
Sub Jumlah	48	19,555	

Sumber : Kepala Desa Kec. Idi Rayeuk

Lanjutan Tabel III.2

Desa	Luas Desa (KM2)	Jumlah Penduduk	Kepadatan Penduduk
(1)	(2)	(3)	(4)
21 Kuala Pdw. Puntong	2.40	1926	803
22 Gampong Jawa	2.20	4314	1961
23 Blang Geulumpang	2.00	2309	1155
24 Gampong Jalan	2.30	2482	1079
25 Buket Meulinteung	2.50	332	133
26 Buket Jok	2.80	334	119
27 Teupin Batee	3.00	743	248
28 Alue Dua Muka S	1.50	381	254
29 Tanjong Kapai	2.10	778	370
30 Gampong Baro	1.30	862	663
31 Kuala Idi	1.20	846	705
32 Keutapang Mameh	2.70	1721	637
33 Ulee Blang	2.70	183	68
34 Alue Dua Muka O	1.50	268	179
35 Kuta Lawah	1.30	395	304
Jumlah	79.60	37,429	

Sumber : Kepala Desa Kec.Idi Rayeuk

Tabel III.3
Perkiraan Jumlah Rumah Tangga, Penduduk dan Rata-Rata Penduduk
Dirinci Per Desa Dalam Kecamatan Idi Rayeuk Tahun 2016

Desa	Rumah Tangga (Rt)	Jumlah Penduduk	Rata-rata Penduduk/Rt
(1)	(2)	(3)	(4)
1. Dama Pulo	194	811	4
2. Gureb Blang	112	478	4
3. Seuneubok Tutong	62	246	4
4. Sam Pai Mah	74	320	4
5. Seuneubok Tuha	48	193	4
6. Buket Langa	20	107	5
7. Buket Juara	58	292	5
8. Buket Pala	121	526	4
9. Meunasah Puuk	155	712	5
10. Keude Blang	271	1097	4
11. Bantayan Timur	99	455	5
12. Gampong Aceh	430	1980	5
13. Keude Aceh	241	959	4
14. Kuta Blang	329	1569	5
15. Seuneubok Bacee	84	353	4
16. Titi Baru	148	583	4
17. Seuneubok Teungoh(PR)	172	707	4
18. Seuneubok Rambong	432	1947	5
19. Tanoh Anoe	1131	5096	5
20. Gampong Tanjong	223	1124	5
Sub Jumlah	4,404	19,555	

Sumber : Proyeksi penduduk

Lanjutan Tabel III.3

Desa	Rumah Tangga (Rt)	Jumlah Penduduk	Rata-rata Penduduk/Rt
(1)	(2)	(3)	(4)
21 Kuala Pdw. Puntong	397	1926	5
22 Gampong Jawa	981	4314	4
23 Blang Geulumpang	504	2309	5
24 Gampong Jalan	513	2482	5
25 Buket Meulinteung	69	332	5
26 Buket Jok	80	334	4
27 Teupin Batee	166	743	4
28 Alue Dua Muka S	96	381	4
29 Tanjong Kapai	166	778	5
30 Gampong Baro	204	862	4
31 Kuala Idi	192	846	4
32 Keutapang Mameh	365	1721	5
33 Ulee Blang	42	183	4
34 Alue Dua Muka O	58	268	5
35 Kuta Lawah	93	395	4
Jumlah	8,330	37,429	

Sumber : Proyeksi Penduduk

Tabel III.4
Perkiraan Jumlah Penduduk Menurut Jenis Kelamin dan Sex Ratio
Dirinci Per Desa Dalam Kecamatan Idi Rayeuk Tahun 2016

Desa	Laki-laki	Perempuan	Sex Ratio
(1)	(2)	(3)	(4)
1. Dama Pulo	386	425	91
2. Gureb Blang	224	254	88
3. Seuneubok Tutong	114	132	86
4. Sam Pai Mah	158	162	98
5. Seuneubok Tuha	96	97	99
6. Buket Langa	51	56	91
7. Buket Juara	152	140	109
8. Buket Pala	253	273	93
9. Meunasah Puuk	363	349	104
10. Keude Blang	528	569	93
11. Bantayan Timur	231	224	103
12. Gampong Aceh	995	985	101
13. Keude Aceh	507	452	112
14. Kuta Blang	786	783	100
15. Seuneubok Bacee	178	175	102
16. Titi Baru	275	308	89
17. Seuneubok Teungoh(PR)	331	376	88
18. Seuneubok Rambong	979	968	101
19. Tanoh Anoe	2,562	2,534	101
20. Gampong Tanjong	541	583	93
Sub Jumlah	9,710	9,845	

Sumber : Kepala Desa Kec. Idi Rayeuk

Lanjutan Tabel III.4

Desa	Laki-laki	Perempuan	Sex Ratio
(1)	(2)	(3)	(4)
21 Kuala Pdw. Puntong	979	947	103
22 Gampong Jawa	2,153	2,161	100
23 Blang Geulumpang	1,144	1,165	98
24 Gampong Jalan	1,319	1,163	113
25 Buket Meulinteung	175	157	111
26 Buket Jok	165	169	98
27 Teupin Batee	379	364	104
28 Alue Dua Muka S	181	200	91
29 Tanjong Kapai	380	398	95
30 Gampong Baro	407	455	89
31 Kuala Idi	430	416	103
32 Keutapang Mameh	844	877	96
33 Ulee Blang	96	87	110
34 Alue Dua Muka O	141	127	111
35 Kuta Lawah	205	190	108
J u m l a h	18,708	18,721	100

Sumber : Kepala Desa Kec.Idi Rayeuk

Tabel III.5
Penduduk Menurut Jenis Kewarganegaraan dan Jenis Kelamin
Dirinci Per Desa Dalam Kecamatan Idi Rayeuk Tahun 2016

Desa	WNI			WNA			Total
	Lk	Pr	Jumlah	Lk	Pr	Jumlah	
(1)	(2)	(3)	(4)	(5)	(6)	(7)	(8)
1. Dama Pulo	386	425	811	0	0	0	811
2. Gureb Blang	224	254	478	0	0	0	478
3. Seuneubok Tutong	114	132	246	0	0	0	246
4. Sam Pai Mah	158	162	320	0	0	0	320
5. Seuneubok Tuha	96	97	193	0	0	0	193
6. Buket Langa	51	56	107	0	0	0	107
7. Buket Juara	152	140	292	0	0	0	292
8. Buket Pala	253	273	526	0	0	0	526
9. Meunasah Puuk	363	349	712	0	0	0	712
10. Keude Blang	528	569	1,097	0	0	0	1,097
11. Bantayan Timur	231	224	455	0	0	0	455
12. Gampong Aceh	995	985	1,980	0	0	0	1,980
\ Keude Aceh	507	452	959	0	0	0	959
14. Kuta Blang	786	783	1,569	0	0	0	1,569
Seuneubok Bacee	178	175	353	0	0	0	353
16. Titi Baru	275	308	583	0	0	0	583
17. Seuneubok Teungoh(PR)	331	376	707	0	0	0	707
18. Seuneubok Rambong	979	968	1,947	0	0	0	1,947
19. Tanoh Anoe	2,562	2,534	5,096	0	0	0	5,096
20. Gampong Tanjong	541	583	1,124	0	0	0	1,124
Sub Jumlah	9,710	9,845	19,555	0	0	0	19,555

Sumber : Kepala Desa Kec.Idi Rayeuk

Lanjutan Tabel III.5

Desa	WNI			WNA			Total
	Lk	Pr	Jumlah	Lk	Pr	Jumlah	
(1)	(2)	(3)	(4)	(5)	(6)	(7)	(8)
21 Kuala Pdw. Puntong	979	947	1,926	0	0	0	1,926
22 Gampong Jawa	2,153	2,161	4,314	0	0	0	4,314
23 Blang Geulumpang	1,144	1,165	2,309	0	0	0	2,309
24 Gampong Jalan	1,319	1,163	2,482	0	0	0	2,482
25 Buket Meulinteung	175	157	332	0	0	0	332
26 Buket Jok	165	169	334	0	0	0	334
27 Teupin Batee	379	364	743	0	0	0	743
28 Alue Dua Muka S	181	200	381	0	0	0	381
29 Tanjong Kapai	380	398	778	0	0	0	778
30 Gampong Baro	407	455	862	0	0	0	862
31 Kuala Idi	430	416	846	0	0	0	846
32 Keutapang Mameh	844	877	1,721	0	0	0	1,721
33 Ulee Blang	96	87	183	0	0	0	183
34 Alue Dua Muka O	141	127	268	0	0	0	268
35 Kuta Lawah	205	190	395	0	0	0	395
Jumlah	18,708	18,721	37,429	0	0	0	37,429

Sumber : Kepala Desa Kec.Idi Rayeuk

Tabel III.6
Perkembangan Jumlah Penduduk Dirinci Menurut Desa
Dirinci Per Desa Dalam Kecamatan Idi Rayeuk Tahun 2016

Desa	TAHUN				
	2012	2013	2014	2015	2016
(1)	(2)	(3)	(4)	(5)	(6)
1. Dama Pulo	748	762	779	795	811
2. Gureb Blang	441	449	459	468	478
3. Seuneubok Tutong	228	232	237	241	246
4. Sam Pai Mah	296	301	308	314	320
5. Seuneubok Tuha	178	181	185	189	193
6. Buket Langa	99	101	103	105	107
7. Buket Juara	269	274	280	286	292
8. Buket Pala	485	494	505	515	526
9. Meunasah Puuk	657	669	684	698	712
10. Keude Blang	1,012	1,031	1,054	1,075	1,097
11. Bantayan Timur	419	427	437	446	455
12. Gampong Aceh	1,825	1,859	1,901	1,940	1,980
13. Keude Aceh	884	900	921	940	959
14. Kuta Blang	1,446	1,473	1,506	1,537	1,569
15. Seuneubok Bacee	326	332	339	346	353
16. Titi Baru	538	548	560	571	583
17. Seuneubok Teungoh(PR)	652	664	679	693	707
18. Seuneubok Rambong	1,796	1,829	1,870	1,908	1,947
19. Tanah Anoe	4,698	4,785	4,893	4,993	5,096
20. Gampong Tanjong	1,036	1,055	1,079	1,101	1,124
Sub Jumlah	18,033	18,366	18,779	19,161	19,555

Sumber : Proyeksi Penduduk

Lanjutan Tabel III.6

Desa	TAHUN				
	2012	2013	2014	2015	2016
(1)	(2)	(3)	(4)	(5)	(6)
21 Kuala Pdw. Puntong	1,775	1,808	1,849	1,887	1,926
22 Gampong Jawa	3,978	4,052	4,143	4,227	4,314
23 Blang Geulumpang	2,129	2,168	2,217	2,262	2,309
24 Gampong Jalan	2,287	2,329	2,383	2,432	2,482
25 Buket Meulinteung	306	312	319	325	332
26 Buket Jok	307	313	320	327	334
27 Teupin Batee	684	697	713	728	743
28 Alue Dua Muka S	351	358	366	373	381
29 Tanjong Kapai	718	731	747	762	778
30 Gampong Baro	796	811	829	845	862
31 Kuala Idi	780	794	812	829	846
32 Keutapang Mameh	1,587	1,616	1,652	1,686	1,721
33 Ulee Blang	168	171	175	179	183
34 Alue Dua Muka O	245	251	258	263	268
35 Kuta Lawah	364	371	379	387	395
Jumlah	34,508	35,148	35,941	36,673	37,429

Sumber : Proyeksi Penduduk

Tabel III.7
Perkembangan Jumlah Rumah Tangga Dirinci Menurut Desa
Dirinci Per Desa Dalam Kecamatan Idi Rayeuk Tahun 2016

Desa	TAHUN				
	2012	2013	2014	2015	2016
(1)	(2)	(3)	(4)	(5)	(6)
1. Dama Pulo	178	182	186	190	194
2. Gureb Blang	104	106	108	110	112
3. Seuneubok Tutong	59	60	61	61	62
4. Sam Pai Mah	69	70	72	73	74
5. Seuneubok Tuha	44	45	46	47	48
6. Buket Langa	20	20	20	20	20
7. Buket Juara	54	55	56	57	58
8. Buket Pala	111	114	117	119	121
9. Meunasah Puuk	143	146	149	152	155
10. Keude Blang	250	255	261	266	271
11. Bantayan Timur	91	93	95	97	99
12. Gampong Aceh	396	404	413	421	430
13. Keude Aceh	221	226	231	236	241
14. Kuta Blang	303	309	316	322	329
15. Seuneubok Bacee	76	78	80	82	84
16. Titi Baru	135	138	141	144	148
17. Seuneubok Teungoh(PR)	158	162	166	169	172
18. Seuneubok Rambong	398	406	415	423	432
19. Tanoh Anoe	1,041	1,062	1,086	1,108	1,131
20. Gampong Tanjong	206	210	215	219	223
Sub Jumlah	4,057	4,141	4,234	4,316	4,404

Sumber : Proyeksi Penduduk

Lanjutan Tabel III.7

Desa	TAHUN				
	2012	2013	2014	2015	2016
(1)	(2)	(3)	(4)	(5)	(6)
21 Kuala Pdw. Puntong	366	373	381	389	397
22 Gampong Jawa	903	921	942	961	981
23 Blang Geulumpang	464	473	484	494	504
24 Gampong Jalan	471	481	492	502	513
25 Buket Meulinteung	65	66	67	68	69
26 Buket Jok	73	74	76	78	80
27 Teupin Batee	153	156	160	163	166
28 Alue Dua Muka S	88	90	92	94	96
29 Tanjong Kapai	153	156	160	163	166
30 Gampong Baro	188	192	196	200	204
31 Kuala Idi	176	180	184	188	192
32 Keutapang Mameh	336	343	351	358	365
33 Ulee Blang	38	39	40	41	42
34 Alue Dua Muka O	54	55	56	57	58
35 Kuta Lawah	85	87	89	91	93
Jumlah	7,670	7,827	8,004	8,163	8,330

Sumber : Proyeksi Penduduk

Tabel III.8
 Banyaknya Kelahiran dan Kematian Dirinci Menurut Jenis Kelamin
 Di Masing - masing Desa Dalam Kecamatan Idi Rayeuk Tahun 2016

Desa	Kelahiran			Kematian		
	Lk	Pr	Jumlah	Lk	Pr	Jumlah
(1)	(2)	(3)	(4)	(5)	(6)	(7)
1. Dama Pulo	10	14	24	3	2	5
2. Gureb Blang	7	6	13	4	3	7
3. Seuneubok Tutong	8	10	18	6	4	10
4. Sam Pai Mah	6	9	15	5	3	8
5. Seuneubok Tuha	10	14	24	6	4	10
6. Buket Langa	15	14	29	6	5	11
7. Buket Juara	13	12	25	7	9	16
8. Buket Pala	6	6	12	2	2	4
9. Meunasah Puuk	27	18	45	7	6	13
10. Keude Blang	9	5	14	6	3	9
11. Bantayan Timur	8	9	17	3	5	8
12. Gampong Aceh	12	14	26	4	3	7
13. Keude Aceh	10	6	16	3	3	6
14. Kuta Blang	4	7	11	5	2	7
15. Seuneubok Bacee	5	5	10	3	1	4
16. Titi Baru	7	6	13	5	3	8
17. Seuneubok Teungoh(PR)	6	4	10	4	2	6
18. Seuneubok Rambong	7	8	15	3	3	6
19. Tanoh Anoe	6	5	11	2	3	5
20. Gampong Tanjong	10	12	22	4	4	8
Sub Jumlah	186	184	370	88	70	158

Sumber : Kepala Desa se Kecamatan Idi Rayeuk

Lanjutan Tabel III.8

Desa	Kelahiran			Kematian		
	Lk	Pr	Jumlah	Lk	Pr	Jumlah
(1)	(2)	(3)	(4)	(5)	(6)	(7)
21 Kuala Pdw. Puntong	7	8	15	3	4	7
22 Gampong Jawa	10	13	23	3	2	5
23 Blang Geulumpang	4	5	11	2	2	4
24 Gampong Jalan	3	4	7	2	0	2
25 Buket Meulinteung	20	23	43	5	3	8
26 Buket Jok	5	4	9	3	2	5
27 Teupin Batee	4	8	12	2	1	3
28 Alue Dua Muka S	11	6	17	4	3	7
29 Tanjong Kapai	10	14	24	2	4	6
30 Gampong Baro	7	3	10	3	2	5
31 Kuala Idi	12	10	22	2	2	4
32 Keutapang Mameh	6	3	9	2	1	3
33 Ulee Blang	5	6	11	3	2	5
34 Alue Dua Muka O	25	13	38	2	3	5
35 Kuta Lawah	4	2	6	3	3	6
Jumlah	319	306	627	129	104	233

Sumber : Kepala Desa se Kecamatan Idi Rayeuk

Tabel III.9

Jumlah Penduduk Imigrasi Masuk Dan Keluar Dirinci Menurut Jenis Kelamin
Di Masing - masing Desa Dalam Kecamatan Idi Rayeuk Tahun 2016

Desa	Pendatang	Keluar
(1)	(2)	(3)
1. Dama Pulo	30	14
2. Gureb Blang	8	5
3. Seuneubok Tutong	6	3
4. Sam Pai Mah	14	9
5. Seuneubok Tuha	38	15
6. Buket Langa	10	6
7. Buket Juara	21	13
8. Buket Pala	9	5
9. Meunasah Puuk	48	20
10. Keude Blang	15	8
11. Bantayan Timur	13	6
12. Gampong Aceh	8	4
13. Keude Aceh	6	2
14. Kuta Blang	37	9
15. Seuneubok Bacee	15	4
16. Titi Baru	8	2
17. Seuneubok Teungoh(PR)	13	5
18. Seuneubok Rambong	44	12
19. Tanoh Anoe	15	7
20. Gampong Tanjong	56	18
Sub Jumlah	414	168

Sumber : Kepala Desa se Kecamatan Idi Rayeuk

Lanjutan Tabel III.9

Desa	Pendatang	Keluar
(1)	(2)	(3)
21 Kuala Pdw. Puntong	20	6
22 Gampong Jawa	64	15
23 Blang Geulumpang	14	8
24 Gampong Jalan	9	2
25 Buket Meulinteung	7	1
26 Buket Jok	5	1
27 Teupin Batee	6	2
28 Alue Dua Muka S	25	5
29 Tanjong Kapai	21	4
30 Gampong Baro	18	7
31 Kuala Idi	48	10
32 Keutapang Mameh	7	3
33 Ulee Blang	5	1
34 Alue Dua Muka O	20	8
35 Kuta Lawah	6	2
Jumlah	689	243

Sumber : Kepala Desa se Kecamatan Idi Rayeuk

Tabel III. 10
Penduduk Menurut Kelompok Umur
Di Masing - masing Desa Dalam Kecamatan Idi Rayeuk Tahun 2016

Kelompok Umur	Laki-Laki	Perempuan	Jumlah
(1)	(2)	(3)	(4)
0-4	2,345	2,248	4,593
5-9	2,317	2,198	4,515
10-14	1,953	1,883	3,836
15-19	1,753	1,703	3,456
20-24	1,699	1,733	3,432
25-29	1,634	1,669	3,303
30-34	1,401	1,511	2,912
35-39	1,258	1,315	2,573
40-44	1,082	1,100	2,182
45-49	941	972	1,913
50-54	722	722	1,444
55-59	607	596	1,203
60-64	428	409	837
65-69	269	284	553
70-74	155	172	327
75+	144	206	350
Jumlah	18,708	18,721	37,429

Sumber : BPS Kabupaten Aceh Timur

Tabel III.11

Perkiraan Jumlah Kepala Rumah Tangga Menurut Jenis Pekerjaan Utama
Di Masing - masing Desa Dalam Kecamatan Idi Rayeuk Tahun 2016*

Desa	Pertanian	Pendidikan	Kesehatan	Pemerintahan
(1)	(2)	(3)	(4)	(5)
1. Dama Pulo	-	-	-	-
2. Gureb Blang	-	-	-	-
3. Seuneubok Tutong	-	-	-	-
4. Sam Pai Mah	-	-	-	-
5. Seuneubok Tuha	-	-	-	-
6. Buket Langa	-	-	-	-
7. Buket Juara	-	-	-	-
8. Buket Pala	-	-	-	-
9. Meunasah Puuk	-	-	-	-
10. Keude Blang	-	-	-	-
11. Bantayan Timur	-	-	-	-
12. Gampong Aceh	-	-	-	-
13. Keude Aceh	-	-	-	-
14. Kuta Blang	-	-	-	-
15. Seuneubok Bacee	-	-	-	-
16. Titi Baru	-	-	-	-
17. Seuneubok Teungoh(PR)	-	-	-	-
18. Seuneubok Rambong	-	-	-	-
19. Tanoh Anoe	-	-	-	-
20. Gampong Tanjong	-	-	-	-
Jumlah	-	-	-	-

Sumber : Kepala Desa se Kecamatan Idi Rayeuk

*) Data belum tersedia

Lanjutan Tabel III.11

Desa	Pertanian	Pendidikan	Kesehatan	Pemerintah an
(1)	(2)	(3)	(4)	(5)
21 Kuala Pdw. Puntong	-	-	-	-
22 Gampong Jawa	-	-	-	-
23 Blang Geulumpang	-	-	-	-
24 Gampong Jalan	-	-	-	-
25 Buket Meulinteung	-	-	-	-
26 Buket Jok	-	-	-	-
27 Teupin Batee	-	-	-	-
28 Alue Dua Muka S	-	-	-	-
29 Tanjong Kapai	-	-	-	-
30 Gampong Baro	-	-	-	-
31 Kuala Idi	-	-	-	-
32 Keutapang Mameh	-	-	-	-
33 Ulee Blang	-	-	-	-
34 Alue Dua Muka O	-	-	-	-
35 Kuta Lawah	-	-	-	-
Jumlah	-	-	-	-

Sumber : Kepala Desa se Kecamatan Idi rayeuk

Lanjutan Tabel III.11

Desa	Perdagangan	Jasa	Konstruksi	Lainnya
(1)	(6)	(7)	(8)	(9)
1. Dama Pulo	-	-	-	-
2. Gureb Blang	-	-	-	-
3. Seuneubok Tutong	-	-	-	-
4. Sam Pai Mah	-	-	-	-
5. Seuneubok Tuha	-	-	-	-
6. Buket Langa	-	-	-	-
7. Buket Juara	-	-	-	-
8. Buket Pala	-	-	-	-
9. Meunasah Puuk	-	-	-	-
10. Keude Blang	-	-	-	-
11. Bantayan Timur	-	-	-	-
12. Gampong Aceh	-	-	-	-
13. Keude Aceh	-	-	-	-
14. Kuta Blang	-	-	-	-
15. Seuneubok Bacee	-	-	-	-
16. Titi Baru	-	-	-	-
17. Seuneubok Teungoh(PR)	-	-	-	-
18. Seuneubok Rambong	-	-	-	-
19. Tanah Anoe	-	-	-	-
20. Gampong Tanjong	-	-	-	-
Jumlah	-	-	-	-

Sumber : Kepala Desa se Kecamatan Idi Rayeuk

Lanjutan Tabel III.11

Desa	Perdagangan	Jasa	Konstruksi	Lainnya
(1)	(6)	(7)	(8)	(9)
21 Kuala Pdw. Puntong	-	-	-	-
22 Gampong Jawa	-	-	-	-
23 Blang Geulumpang	-	-	-	-
24 Gampong Jalan	-	-	-	-
25 Buket Meulinteung	-	-	-	-
26 Buket Jok	-	-	-	-
27 Teupin Batee	-	-	-	-
28 Alue Dua Muka S	-	-	-	-
29 Tanjong Kapai	-	-	-	-
30 Gampong Baro	-	-	-	-
31 Kuala Idi	-	-	-	-
32 Keutapang Mameh	-	-	-	-
33 Ulee Blang	-	-	-	-
34 Alue Dua Muka O	-	-	-	-
35 Kuta Lawah	-	-	-	-
Jumlah				

Sumber : Kepala Desa se Kecamatan Idi Rayeuk

*) Data belum tersedia

Tabel III.12

Perkiraan Jumlah Kepala Rumah Tangga Menurut Status Pekerjaan
Di Masing - masing Desa Dalam Kecamatan Idi Rayeuk Tahun 2015

Desa	Berusaha Sendiri	Berusaha Dibantu Buruh	Buruh/ Pegawai		Lainnya
			PNS	Non PNS	
(1)	(2)	(3)	(4)	(5)	(6)
1. Dama Pulo	-	-	-	-	-
2. Gureb Blang	-	-	-	-	-
3. Seuneubok Tutong	-	-	-	-	-
4. Sam Pai Mah	-	-	-	-	-
5. Seuneubok Tuha	-	-	-	-	-
6. Buket Langa	-	-	-	-	-
7. Buket Juara	-	-	-	-	-
8. Buket Pala	-	-	-	-	-
9. Meunasah Puuk	-	-	-	-	-
10. Keude Blang	-	-	-	-	-
11. Bantayan Timur	-	-	-	-	-
12. Gampong Aceh	-	-	-	-	-
13. Keude Aceh	-	-	-	-	-
14. Kuta Blang	-	-	-	-	-
15. Seuneubok Bacee	-	-	-	-	-
16. Titi Baru	-	-	-	-	-
17. Seuneubok Teungoh(PR)	-	-	-	-	-
18. Seuneubok Rambong	-	-	-	-	-
19. Tanoh Anoe	-	-	-	-	-
20. Gampong Tanjong	-	-	-	-	-
Jumlah	-	-	-	-	-

Sumber : Kepala Desa se Kecamatan Idi Rayeuk

Lanjutan Tabel III.12

Desa	Berusaha Sendiri	Berusaha Dibantu Buruh	Buruh/ Pegawai		Lainnya
			PNS	Non PNS	
(1)	(2)	(3)	(4)	(5)	(6)
21 Kuala Pdw. Puntong	-	-	-	-	-
22 Gampong Jawa	-	-	-	-	-
23 Blang Geulumpang	-	-	-	-	-
24 Gampong Jalan	-	-	-	-	-
25 Buket Meulinteung	-	-	-	-	-
26 Buket Jok	-	-	-	-	-
27 Teupin Batee	-	-	-	-	-
28 Alue Dua Muka S	-	-	-	-	-
29 Tanjong Kapai	-	-	-	-	-
30 Gampong Baro	-	-	-	-	-
31 Kuala Idi	-	-	-	-	-
32 Keutapang Mameh	-	-	-	-	-
33 Ulee Blang	-	-	-	-	-
34 Alue Dua Muka O	-	-	-	-	-
35 Kuta Lawah	-	-	-	-	-
Jumlah	-	-	-	-	-

Sumber : Kepala Desa se Kecamatan Idi Rayeuk

1. Letak Geografis

2 Pemerintahan

**3. Penduduk &
Ketenagakerjaan**

SOSIAL

4

**5. Pertanian &
Industri**

6. Lain -Lain

Tabel IV.1
Jumlah Sarana Kesehatan Dimasing-masing Desa
Dalam Kecamatan Idi Rayeuk Tahun 2016

Desa	Rumah Sakit	Rumah Bersalin	Poliklinik	Puskesmas	Puskesmas Pembantu
1	2	3	4	5	6
1. Dama Pulo	0	0	0	0	0
2. Gureb Blang	0	0	0	0	0
3. Seuneubok Tutong	0	0	0	0	0
4. Sam Pai Mah	0	0	0	0	0
5. Seuneubok Tuha	0	0	0	0	0
6. Buket Langa	0	0	0	0	0
7. Buket Juara	0	0	0	0	0
8. Buket Pala	0	0	0	0	0
9. Meunasah Puuk	0	0	0	0	0
10. Keude Blang	0	0	0	0	0
11. Bantayan Timur	0	0	0	0	0
12. Gampong Aceh	0	0	0	0	0
13. Keude Aceh	0	0	0	0	0
14. Kuta Blang	0	0	0	0	0
15. Seuneubok Bacee	0	0	0	0	0
16. Titi Baru	0	0	0	0	0
17. Seuneubok Teungoh(PR)	0	0	0	0	0
18. Seuneubok Rambong	0	0	0	0	0
19. Tanoh Anoe	0	0	0	1	0
20. Gampong Tanjong	0	0	0	0	0
Sub Jumlah	0	0	0	1	0

Sumber : Kepala Desa Se Kecamatan Idi Rayeuk

Lanjutan Tabel IV.1

Desa	Rumah Sakit	Rumah Bersalin	Poliklinik	Puskesmas	Puskesmas Pembantu
1	2	3	4	5	6
21 Kuala Pdw. Puntong	0	0	0	0	0
22 Gampong Jawa	0	0	0	0	0
23 Blang Geulumpang	0	0	0	0	0
24 Gampong Jalan	1	0	0	0	1
25 Buket Meulinteung	0	0	0	0	0
26 Buket Jok	0	0	0	0	0
27 Teupin Batee	0	0	0	0	0
28 Alue Dua Muka S	0	0	0	0	0
29 Tanjong Kapai	0	0	0	0	0
30 Gampong Baro	0	0	0	0	0
31 Kuala Idi	0	0	0	0	0
32 Keutapang Mameh	0	0	0	0	0
33 Ulee Blang	0	0	0	0	0
34 Alue Dua Muka O	0	0	0	0	0
35 Kuta Lawah	0	0	0	0	0
Jumlah	1	0	0	0	1

Sumber : Kepala Desa Se Kecamatan Idi Rayeuk

Lanjutan Tabel IV.1

Desa	Praktek Dokter	Poskes des	Polindes	Posyan du	Apotek	Toko Obat
1	7	8	9	10	11	12
1. Dama Pulo	0	1	0	1	0	0
2. Gureb Blang	0	0	0	1	0	0
3. Seuneubok Tutong	0	0	0	1	0	0
4. Sam Pai Mah	0	1	0	1	0	0
5. Seuneubok Tuha	0	0	0	1	0	0
6. Buket Langa	0	0	0	1	0	0
7. Buket Juara	0	0	0	1	0	0
8. Buket Pala	0	0	0	1	0	0
9. Meunasah Puuk	0	1	0	1	0	0
10. Keude Blang	0	0	0	1	0	0
11. Bantayan Timur	0	0	0	1	0	0
12. Gampong Aceh	1	0	0	1	0	0
13. Keude Aceh	0	0	0	1	1	1
14. Kuta Blang	1	0	0	1	3	2
15. Seuneubok Bacee	0	0	0	1	0	0
16. Titi Baru	0	0	0	1	1	0
17. Seuneubok Teungoh(PR)	0	0	0	1	0	1
18. Seuneubok Rambong	0	1	0	1	0	2
19. Tanoh Anoe	1	0	0	1	0	0
20. Gampong Tanjong	0	0	1	1	1	0
Sub Jumlah	3	4	1	20	6	6

Sumber : Kepala Desa Se Kecamatan Idi Rayeuk

Sambungan Tabel IV.1

Desa	Praktek Dokter	Poskesdes	Polindes	Posyandu	Apotek	Toko Obat
1	7	8	9	10	11	12
21 Kuala Pdw. Puntong	0	0	0	1	0	0
22 Gampong Jawa	0	0	0	1	1	0
23 Blang Geulumpang	0	0	0	1	0	0
24 Gampong Jalan	1	0	0	1	1	0
25 Buket Meulinteung	0	0	1	1	0	0
26 Buket Jok	0	0	0	1	0	0
27 Teupin Batee	0	0	0	1	0	0
28 Alue Dua Muka S	0	0	0	1	0	0
29 Tanjong Kapai	0	0	1	1	0	0
30 Gampong Baro	0	0	0	1	0	0
31 Kuala Idi	0	0	0	1	0	0
32 Keutapang Mameh	0	0	0	1	0	0
33 Ulee Blang	0	0	1	1	0	0
34 Alue Dua Muka O	0	0	0	1	0	0
35 Kuta Lawah	0	0	0	1	0	0
Jumlah	0	0	4	0 35	0 8	6

Sumber : Kepala Desa Se Kecamatan Idi Rayeuk

Lanjutan Tabel IV.1

Desa	Praktek Dokter Gigi	Praktek Tradisional
1	13	14
1. Dama Pulo	0	0
2. Gureb Blang	0	0
3. Seuneubok Tutong	0	0
4. Sam Pai Mah	0	0
5. Seuneubok Tuha	0	0
6. Buket Langa	0	0
7. Buket Juara	0	0
8. Buket Pala	0	0
9. Meunasah Puuk	0	0
10. Keude Blang	0	0
11. Bantayan Timur	0	0
12. Gampong Aceh	0	0
13. Keude Aceh	0	0
14. Kuta Blang	0	0
15. Seuneubok Bacee	0	0
16. Titi Baru	0	0
17. Seuneubok Teungoh(PR)	1	0
18. Seuneubok Rambong	0	0
19. Tanoh Anoe	0	1
20. Gampong Tanjong	0	0
Sub Jumlah	1	1
		0

Sumber : Kepala Desa Se Kecamatan Idi Rayeuk

Lanjutan Tabel IV.1

Desa	Praktek Dokter Gigi	Praktek Tradisional
1	13	14
21 Kuala Pdw. Puntong	0	0
22 Gampong Jawa	0	0
23 Blang Geulumpang	0	0
24 Gampong Jalan	3	1
25 Buket Meulinteung	0	0
26 Buket Jok	0	0
27 Teupin Batee	0	0
28 Alue Dua Muka S	0	0
29 Tanjong Kapai	0	0
30 Gampong Baro	0	0
31 Kuala Idi	0	0
32 Keutapang Mameh	0	0
33 Ulee Blang	0	0
34 Alue Dua Muka O	0	0
35 Kuta Lawah	0	0
Jumlah	4	2

Sumber : Kepala Desa Se Kecamatan Idi Rayeuk

Tabel IV.2
 Jumlah Tenaga Kesehatan Dimasing-masing Desa
 Dalam Kecamatan Idi Rayeuk Tahun 2016

Desa	Dokter	Dokter Gigi	Mantri/P erawat	Bidan	Jumlah
1	2	3	4	6	8
1. Dama Pulo	0	0	2	2	4
2. Gureb Blang	0	0	2	3	5
3. Seuneubok Tutong	0	0	1	1	2
4. Sam Pai Mah	0	0	0	1	1
5. Seuneubok Tuha	0	0	0	2	2
6. Buket Langa	0	0	1	1	2
7. Buket Juara	0	0	1	2	3
8. Buket Pala	0	0	1	2	3
9. Meunasah Puuk	0	0	5	2	7
10. Keude Blang	4	0	5	11	32
11. Bantayan Timur	0	0	1	1	1
12. Gampong Aceh	0	0	4	5	15
13. Keude Aceh	0	0	2	1	4
14. Kuta Blang	0	0	10	19	39
15. Seuneubok Bacee	0	0	1	1	4
16. Titi Baru	0	0	1	2	2
17. Seuneubok Teungoh(P	0	0	0	2	2
18. Seuneubok Rambong	0	0	6	6	17
19. Tanah Anoe	6	1	9	25	52
20. Gampong Tanjong	0	0	1	2	4
Sub Jumlah	10	1	53	91	201

Sumber : Kepala Desa Se Kecamatan Idi Rayeuk

Lanjutan Tabel IV.2

Desa	Dokter	Dokter Gigi	Mantri/Pera wat	Bidan	Jumlah
1	2	3	4	6	8
21 Kuala Pdw. Puntong	0	0	6	2	0
22 Gampong Jawa	0	0	3	8	0
23 Blang Geulumpang	0	0	1	4	0
24 Gampong Jalan	0	3	4	10	0
25 Buket Meulinteung	0	0	0	1	1
26 Buket Jok	0	0	2	2	4
27 Teupin Batee	0	0	3	2	5
28 Alue Dua Muka S	0	0	0	2	2
29 Tanjong Kapai	0	0	2	3	5
30 Gampong Baro	1	0	1	2	6
31 Kuala Idi	0	0	5	1	6
32 Keutapang Mameh	0	0	4	3	7
33 Ulee Blang	0	0	0	1	1
34 Alue Dua Muka O	0	0	0	1	1
35 Kuta Lawah	0	0	2	1	3
Jumlah	11	4	86	134	242

Sumber : Kepala Desa Se Kecamatan Idi Rayeuk

Tabel IV.3
 Jumlah Tenaga Kerja Indonesia dan Agen TKI
 Di Masing-masing Desa Dalam Kecamatan Idi Rayeuk Tahun 2016

Desa	Jumlah TKI		Agen TKI	Jumlah
	Laki-laki	Perempuan		
(1)	(2)	(3)	(4)	(5)
1. Dama Pulo				
2. Gureb Blang				
3. Seuneubok Tutong				
4. Sam Pai Mah				
5. Seuneubok Tuha				
6. Buket Langa				
7. Buket Juara				
8. Buket Pala				
9. Meunasah Puuk				
10. Keude Blang				
11. Bantayan Timur	SEMANTARA DATA TIDAK TERSEDIA			
12. Gampong Aceh				
13. Keude Aceh				
14. Kuta Blang				
15. Seuneubok Bacee				
16. Titi Baru				
17. Seuneubok Teungoh(PR)				
18. Seuneubok Rambong				
19. Tanoh Anoe				
20. Gampong Tanjong				
Sub Jumlah				

Sumber : Kepala Desa Se Kecamatan Idi Rayeuk

Keterangan; Kolom (3): 1= Ada; - = Tidak

Lanjutan Tabel IV.3

Desa	Jumlah TKI		Agen TKI	Jumlah
	Laki-laki	Perempuan		
1	(2)	(3)	(4)	(5)
21	Kuala Pdw. Puntong			
22	Gampong Jawa			
23	Blang Geulumpang			
24	Gampong Jalan			
25	Buket Meulinteung			
26	Buket Jok			
27	Teupin Batee			
28	Alue Dua Muka S	SEMENTARA DATA TIDAK TERSEDIA		
29	Tanjong Kapai			
30	Gampong Baro			
31	Kuala Idi			
32	Keutapang Mameh			
33	Ulee Blang			
34	Alue Dua Muka O			
35	Kuta Lawah			
Jumlah				

Sumber : Kepala Desa Se Kecamatan Idi Rayeuk

Keterangan; Kolom (3): 1- Ada; - - Tidak

Tabel IV.4
Jumlah Pemeluk Agama Dirinci Menurut Agama Masing-masing Desa
Dalam Kecamatan Idi Rayeuk Tahun 2016

Desa	A g a m a			
	Islam	Protestan	Katolik	Hindu
(1)	(2)	(3)	(4)	(5)
1. Dama Pulo				
2. Gureb Blang				
3. Seuneubok Tutong				
4. Sam Pai Mah				
5. Seuneubok Tuha				
6. Buket Langa				
7. Buket Juara				
8. Buket Pala				
9. Meunasah Puuk				
10. Keude Blang	SEMENTARA DATA BELUM TERSEDIA			
11. Bantayan Timur				
12. Gampong Aceh				
13. Keude Aceh				
14. Kuta Blang				
15. Seuneubok Bacee				
16. Titi Baru				
17. Seuneubok Teungoh(PR)				
18. Seuneubok Rambong				
19. Tanoh Anoe				
20. Gampong Tanjong				
Sub Jumlah				

Sumber : Kepala Desa Kec.Idi Rayeuk

Lanjutan Tabel IV.4

Desa	A g a m a			
	Islam	Protestan	Katolik	Hindu
(1)	(2)	(3)	(4)	(5)
21 Kuala Pdw. Puntong				
22 Gampong Jawa				
23 Blang Geulumpang				
24 Gampong Jalan				
25 Buket Meulinteung				
26 Buket Jok				
27 Teupin Batee				
28 Alue Dua Muka S	SEMENTARA DATA TIDAK TERSEDIA			
29 Tanjong Kapai				
30 Gampong Baro				
31 Kuala Idi				
32 Keutapang Mameh				
33 Ulee Blang				
34 Alue Dua Muka O				
35 Kuta Lawah				
Jumlah				

Sumber : Kepala Desa Kec. Idi rayeuk

Lanjutan Tabel IV.4

Desa	A g a m a			Jumlah
	Budha	Konghucu	Lainnya	
(1)	(6)	(7)	(8)	(9)
1. Dama Pulo				
2. Gureb Blang				
3. Seuneubok Tutong				
4. Sam Pai Mah				
5. Seuneubok Tuha				
6. Buket Langa				
7. Buket Juara				
8. Buket Pala				
9. Meunasah Puuk				
10. Keude Blang				
11. Bantayan Timur	SEMENTARA DATA BELUM TERSEDIA			
12. Gampong Aceh				
13. Keude Aceh				
14. Kuta Blang				
15. Seuneubok Bacee				
16. Titi Baru				
17. Seuneubok Teungoh(PR)				
18. Seuneubok Rambong				
19. Tanoh Anoe				
20. Gampong Tanjong				
Sub Jumlah				

Sumber : Kepala Desa Kec.Idi Rayeuk

Lanjutan Tabel IV.4

Desa	A g a m a			Jumlah
	Budha	Konghucu	Lainnya	
(1)	(6)	(7)	(8)	(9)
21 Kuala Pdw. Puntong				
22 Gampong Jawa				
23 Blang Geulumpang				
24 Gampong Jalan				
25 Buket Meulinteung				
26 Buket Jok				
27 Teupin Batee				
28 Alue Dua Muka S	SEMENTARA DATA BELUM TERSEDIA			
29 Tanjong Kapai				
30 Gampong Baro				
31 Kuala Idi				
32 Keutapang Mameh				
33 Ulee Blang				
34 Alue Dua Muka O				
35 Kuta Lawah				
Jumlah				

Sumber : Kepala Desa Kec. Idi Rayeuk

Tabel IV.5
Jumlah Tempat Ibadah Dirinci Menurut Jenis
Dalam Kecamatan Idi Rayeuk Tahun 2016

Desa	Mesjid	Langgar/ Surau	Gereja	Pura	Vihara	Jumlah
(1)	(2)	(3)	(4)	(5)	(6)	(7)
1. Dama Pulo	1	2	0	0	0	3
2. Gureb Blang	1	1	0	0	0	2
3. Seuneubok Tutong	0	1	0	0	0	1
4. Sam Pai Mah	1	1	0	0	0	2
5. Seuneubok Tuha	0	1	0	0	0	1
6. Buket Langa	0	1	0	0	0	1
7. Buket Juara	0	1	0	0	0	1
8. Buket Pala	0	1	0	0	0	1
9. Meunasah Puuk	0	1	0	0	0	1
10. Keude Blang	0	1	0	0	0	1
11. Bantayan Timur	0	1	0	0	0	1
12. Gampong Aceh	1	2	0	0	0	3
13. Keude Aceh	-	1	0	0	0	1
14. Kuta Blang	0	1	0	0	0	1
15. Seuneubok Bacee	0	1	0	0	0	1
16. Titi Baru	0	1	0	0	0	1
17. Seuneubok Teungoh(PR)	1	1	0	0	0	2
18. Seuneubok Rambong	1	1	0	0	0	2
19. Tanoh Anoe	1	4	0	0	0	5
20. Gampong Tanjong	0	1	0	0	0	1
Sub Jumlah	7	25	0	0	0	32

Sumber : Kepala Desa Se Kecamatan Idi Rayeuk

Lanjutan Tabel IV.5

Desa	Mesjid	Langgar/ Surau	Gereja	Pura	Vihara	Jumlah
(1)	(2)	(3)	(4)	(5)	(6)	(7)
21 Kuala Pdw. Puntong	0	2	0	0	0	2
22 Gampong Jawa	2	4	0	0	1	7
23 Blang Geulumpang	1	1	0	0	0	2
24 Gampong Jalan	1	1	0	0	0	2
25 Buket Meulinteung	0	1	0	0	0	1
26 Buket Jok	0	2	0	0	0	2
27 Teupin Batee	1	1	0	0	0	2
28 Alue Dua Muka S	0	1	0	0	0	1
29 Tanjong Kapai	0	1	0	0	0	1
30 Gampong Baro	1	1	0	0	0	2
31 Kuala Idi	0	1	0	0	0	1
32 Keutapang Mameh	1	1	0	0	0	2
33 Ulee Blang	0	1	0	0	0	1
34 Alue Dua Muka O	0	1	0	0	0	1
35 Kuta Lawah	0	1	0	0	0	1
Jumlah	14	45	0	0	1	60

Sumber : Kepala Desa Se Kecamatan idi Rayeuk

Tabel IV.6
 Jumlah Perkumpulan Olahraga Dirinci Menurut Jenis Olahraga
 Dalam Kecamatan Idi Rayeuk Tahun 2016

Desa	Sepak Bola	Bola Volly	Bulu		Catur
			Tang0 kis	Tenis Meja	
(1)	(2)	(3)	(4)	(5)	(6)
1. Dama Pulo	1	1	0	0	0
2. Gureb Blang	1	1	0	0	0
3. Seuneubok Tutong	1	1	0	0	0
4. Sam Pai Mah	1	1	0	0	0
5. Seuneubok Tuha	1	1	0	0	0
6. Buket Langa	0	0	0	0	0
7. Buket Juara	1	0	1	0	0
8. Buket Pala	1	1	0	0	0
9. Meunasah Puuk	1	0	1	0	0
10. Keude Blang	1	1	0	0	0
11. Bantayan Timur	1	1	0	0	0
12. Gampong Aceh	1	1	1	0	0
13. Keude Aceh	1	0	1	0	0
14. Kuta Blang	1	1	0	0	0
15. Seuneubok Bacee	0	1	0	0	0
16. Titi Baru	1	1	0	0	0
17. Seuneubok Teungoh(PR)	0	0	0	0	0
18. Seuneubok Rambong	1	1	1	0	0
19. Tanoh Anoe	1	1	2	1	0
20. Gampong Tanjong	1	1	0	0	0
Sub Jumlah	17	15	7	1	0

Sumber : Kepala Desa Se Kecamatan Idi Rayeuk

Lanjutan Tabel IV.6

Desa	Sepak Bola	Bola Volly	Bulu		
			Tang0 kis	Tenis Meja	Catur
(1)	(2)	(3)	(4)	(5)	(6)
21 Kuala Pdw. Puntong	1	1	0	0	0
22 Gampong Jawa	1	1	1	0	0
23 Blang Geulumpang	1	1	1	0	0
24 Gampong Jalan	1	1	1	0	0
25 Buket Meulinteung	0	1	0	0	0
26 Buket Jok	0	1	0	0	0
27 Teupin Batee	1	1	0	0	0
28 Alue Dua Muka S	1	1	0	0	0
29 Tanjong Kapai	1	1	0	0	0
30 Gampong Baro	0	1	1	0	0
31 Kuala Idi	1	1	0	0	0
32 Keutapang Mameh	1	1	0	0	0
33 Ulee Blang	1	1	0	0	0
34 Alue Dua Muka O	0	1	0	0	0
35 Kuta Lawah	0	0	0	0	0
Jumlah	27	29	11	1	0

Sumber : Kepala Desa Se Kecamatan Idi Rayeuk

Lanjutan Tabel IV.6

Desa	Sepak Takraw	Renang	Bela Diri	Jumlah
(1)	(7)	(8)	(9)	(10)
1. Dama Pulo	0	0	0	0
2. Gureb Blang	1	0	0	0
3. Seuneubok Tutong	0	0	0	0
4. Sam Pai Mah	0	0	0	0
5. Seuneubok Tuha	0	0	0	0
6. Buket Langa	0	0	0	0
7. Buket Juara	0	0	0	0
8. Buket Pala	0	0	0	0
9. Meunasah Puuk	0	0	0	0
10. Keude Blang	0	0	0	0
11. Bantayan Timur	0	0	0	0
12. Gampong Aceh	0	0	0	0
13. Keude Aceh	0	0	0	0
14. Kuta Blang	0	0	0	0
15. Seuneubok Bacee	0	0	0	0
16. Titi Baru	0	0	0	0
17. Seuneubok Teungoh(PR)	0	0	0	0
18. Seuneubok Rambong	0	0	0	0
19. Tanoh Anoe	0	0	0	0
20. Gampong Tanjong	0	0	0	0
Sub Jumlah	1	0	0	0

Sumber : Kepala Desa Se Kecamatan Idi Rayeuk

Lanjutan Tabel IV.6

Desa	Sepak Takraw	Renang	Bela Diri	Jumlah
(1)	(7)	(8)	(9)	(10)
21 Kuala Pdw. Puntong	0	0	0	0
22 Gampong Jawa	0	0	0	0
23 Blang Geulumpang	0	0	0	0
24 Gampong Jalan	0	0	0	0
25 Buket Meulinteung	0	0	0	0
26 Buket Jok	0	0	0	0
27 Teupin Batee	0	0	0	0
28 Alue Dua Muka S	0	0	0	0
29 Tanjong Kapai	0	0	0	0
30 Gampong Baro	0	0	0	0
31 Kuala Idi	0	0	0	0
32 Keutapang Mameh	0	0	0	0
33 Ulee Blang	0	0	0	0
34 Alue Dua Muka O	0	0	0	0
35 Kuta Lawah	0	0	0	0
Jumlah	0	0	0	0

Sumber : Kepala Desa Se Kecamatan Idi Rayeuk

Tabel IV.7
 Jumlah Fasilitas/Lapangan Olahraga Dirinci Menurut Jenis Olahraga
 Dalam Kecamatan Idi Rayeuk Tahun 2016

Desa	Sepak Bola	Bola Volly	Bulu		Sepak Takraw	Gedung Olah Raga
			Tang kis	Tenis Meja		
(1)	(2)	(3)	(4)	(5)	(6)	(7)
1. Dama Pulo	1	1	0	0	0	0
2. Gureb Blang	1	1	0	0	0	0
3. Seuneubok Tutong	0	1	0	0	0	0
4. Sam Pai Mah	0	0	0	0	0	0
5. Seuneubok Tuha	0	0	0	0	0	0
6. Buket Langa	0	0	0	0	0	0
7. Buket Juara	0	1	0	0	0	0
8. Buket Pala	1	1	0	0	0	0
9. Meunasah Puuk	0	0	1	0	0	0
10. Keude Blang	1	1	1	0	0	0
11. Bantayan Timur	0	1	0	0	0	0
12. Gampong Aceh	1	1	0	0	0	0
13. Keude Aceh	0	0	0	0	0	0
14. Kuta Blang	0	1	0	0	0	0
15. Seuneubok Bacee	0	0	0	0	0	0
16. Titi Baru	0	1	0	0	0	0
17. Seuneubok Teungoh(PR)	0	0	0	0	0	0
18. Seuneubok Rambong	0	1	1	0	0	0
19. Tanoh Anoe	1	1	1	0	0	0
20. Gampong Tanjong	0	0	0	0	0	0
Sub Jumlah	6	12	4	0	0	0

Sumber : Kepala Desa Se Kecamatan Idi Rayeuk

Lanjutan Tabel IV.7

Desa	Sepak Bola	Bola Volly	Bulu		Sepak Takraw	Gedung Olah Raga
			Tang kis	Tenis Meja		
(1)	(2)	(3)	(4)	(5)	(6)	(7)
21 Kuala Pdw. Puntong	0	1	0	0	0	0
22 Gampong Jawa	1	1	1	0	0	0
23 Blang Geulumpang	1	1	0	0	0	0
24 Gampong Jalan	1	0	0	0	0	0
25 Buket Meulinteung	0	0	0	0	0	0
26 Buket Jok	0	1	0	0	0	0
27 Teupin Batee	1	1	0	0	0	0
28 Alue Dua Muka S	0	1	0	0	0	0
29 Tanjong Kapai	1	1	0	0	0	0
30 Gampong Baro	0	1	1	0	0	0
31 Kuala Idi	1	1	0	0	0	0
32 Keutapang Mameh	1	1	0	0	0	0
33 Ulee Blang	0	1	0	0	0	0
34 Alue Dua Muka O	0	1	0	0	0	0
35 Kuta Lawah	0	0	0	0	0	0
Jumlah	13	24	6	0	0	0

Sumber : Kepala Desa Se Kecamatan Idi Rayeuk

Tabel IV.8
 Jumlah Fasilitas Akomodasi Di Masing0Masing Desa
 Dalam Kecamatan Idi Rayeuk Tahun 2016

Desa	Hotel	Penginapan
1	2	3
1. Dama Pulo	0	0
2. Gureb Blang	0	0
3. Seuneubok Tutong	0	0
4. Sam Pai Mah	0	0
5. Seuneubok Tuha	0	0
6. Buket Langa	0	0
7. Buket Juara	0	0
8. Buket Pala	0	0
9. Meunasah Puuk	0	0
10. Keude Blang	0	0
11. Bantayan Timur	0	0
12. Gampong Aceh	0	0
13. Keude Aceh	0	0
14. Kuta Blang	0	0
15. Seuneubok Bacee	0	0
16. Titi Baru	0	0
17. Seuneubok Teungoh(PR)	0	0
18. Seuneubok Rambong	0	0
19. Tanah Anoe	1	1
20. Gampong Tanjong	0	0
Sub Jumlah	1	1

Sumber : Kepala Desa Se Kecamatan Idi Rayeuk

Lanjutan Tabel IV.8

Desa	Hotel	Penginapan
1	2	3
21 Kuala Pdw. Puntong	0	0
22 Gampong Jawa	1	2
23 Blang Geulumpang	0	0
24 Gampong Jalan	0	0
25 Buket Meulinteung	0	0
26 Buket Jok	0	0
27 Teupin Batee	0	0
28 Alue Dua Muka S	0	0
29 Tanjong Kapai	0	0
30 Gampong Baro	0	0
31 Kuala Idi	0	0
32 Keutapang Mameh	0	0
33 Ulee Blang	0	0
34 Alue Dua Muka O	0	0
35 Kuta Lawah	0	0
Jumlah	1	3

Sumber : Kepala Desa Se Kecamatan Idi Rayeuk

Tabel IV.9
 Persentase Bangunan Tempat Tinggal Dirinci Menurut Jenis Dinding
 Yang Digunakan Dalam Kecamatan Idi Rayeuk Tahun 2016

D e s a	Permanen	Semi Permanen	Sederhana
(1)	(2)	(3)	(4)
1. Dama Pulo	6.19	11.34	82.47
2. Gureb Blang	7.14	14.29	78.57
3. Seuneubok Tutong	7.81	9.38	82.81
4. Sam Pai Mah	7.89	15.79	76.32
5. Seuneubok Tuha	4.26	2.13	93.62
6. Buket Langa	26.09	13.04	60.87
7. Buket Juara	11.86	16.95	71.19
8. Buket Pala	7.44	10.74	81.82
9. Meunasah Puuk	6.45	49.03	44.52
10. Keude Blang	15.56	33.33	51.11
11. Bantayan Timur	7.14	7.14	85.71
12. Gampong Aceh	33.33	20.00	46.67
13. Keude Aceh	55.83	11.25	32.92
14. Kuta Blang	29.07	41.33	29.60
15. Seuneubok Bacee	7.32	18.29	74.39
16. Titi Baru	8.97	26.21	64.83
17. Seuneubok Teungoh(PR)	17.54	18.71	63.74
18. Seuneubok Rambong	15.63	24.83	59.54
19. Tanoh Anoe	22.97	17.05	59.98
20. Gampong Tanjong	14.83	12.29	72.88

Sumber : Kepala Desa Se Kecamatan Idi Rayeuk

Lanjutan Tabel IV.9

Desa	Permanen	Semi Permanen	Sederhana
(1)	(2)	(3)	(4)
21 Kuala Pdw. Puntong	43.07	6.93	50.00
22 Gampong Jawa	44.93	27.79	27.28
23 Blang Geulumpang	27.38	36.70	35.92
24 Gampong Jalan	13.06	14.69	72.24
25 Buket Meulinteung	3.90	5.19	90.91
26 Buket Jok	6.90	12.64	80.46
27 Teupin Batee	21.51	26.74	51.74
28 Alue Dua Muka S	14.14	47.47	38.38
29 Tanjong Kapai	7.02	26.32	66.67
30 Gampong Baro	24.52	38.94	36.54
31 Kuala Idi	39.90	11.33	48.77
32 Keutapang Mameh	16.27	12.27	71.47
33 Ulee Blang	53.49	9.30	37.21
34 Alue Dua Muka O	11.94	7.46	80.60
35 Kuta Lawah	4.26	7.45	88.30

Sumber : Kepala Desa Se Kecamatan Idi Rayeuk

Tabel IV.10
 Fasilitas Penerangan Jalan dan Status Penerangan Jalan
 Dalam Kecamatan Idi Rayeuk Tahun 2016

Desa	Penerangan Jalan	Status Penerangan
1	1	1
1. Dama Pulo	1	1
1. Gureb Blang	1	1
1. Seuneubok Tutong	1	1
4. Sam Pai Mah	1	1
5. Seuneubok Tuha	1	1
6. Buket Langa	1	1
7. Buket Juara	1	1
8. Buket Pala	1	1
9. Meunasah Puuk	1	1
10. Keude Blang	1	1
11. Bantayan Timur	1	1
11. Gampong Aceh	1	1
11. Keude Aceh	1	1
14. Kuta Blang	1	1
15. Seuneubok Bacee	1	1
16. Titi Baru	1	1
17. Seuneubok Teungoh(PR)	1	1
18. Seuneubok Rambong	1	1
19. Tanoh Anoe	1	1
10. Gampong Tanjong	1	1
Sub Jumlah		

Sumber : Kepala Desa Se Kecamatan Idi rayeuk

Keterangan : 1 = ya, - = tidak

1 = listrik diusahakan oleh pemerintah

1 = listrik nonpemerintah

Lanjutan Tabel IV.10

Desa	Penerangan Jalan	Status Penerangan
1	1	1
11 Kuala Pdw. Puntong	1	1
11 Gampong Jawa	1	1
11 Blang Geulumpang	1	1
14 Gampong Jalan	1	1
15 Buket Meulinteung	1	1
16 Buket Jok	1	1
17 Teupin Batee	1	1
18 Alue Dua Muka S	1	1
19 Tanjong Kapai	1	1
10 Gampong Baro	1	1
11 Kuala Idi	1	1
11 Keutapang Mameh	1	1
11 Ulee Blang	1	1
14 Alue Dua Muka O	1	1
15 Kuta Lawah	1	1
Jumlah		

Sumber : Kepala Desa Se Kecamatan Idi Rayeuk

Keterangan : 1 = ya, 1 = tidak

1 = listrik diusahakan oleh pemerintah

1 = listrik nonpemerintah

1 = Non Listrik

Tabel IV.11
 Persentase Rumah tangga Dirinci Menurut Penggunaan Alat Penerangan
 Dalam Kecamatan Idi Rayeuk Tahun 2016

D e s a	Listrik		Minyak Tanah	Lainnya	Jumlah
	PLN	Non PLN			
(1)	(2)	(3)	(4)		(5)
1. Dama Pulo	98.97	0	1.03	0	100.00
2. Gureb Blang	100.00	0	0	0	100.00
3. Seuneubok Tutong	95.31	0	4.69	0	100.00
4. Sam Pai Mah	98.68	0	1.32	0	100.00
5. Seuneubok Tuha	95.74	0	4.26	0	100.00
6. Buket Langa	100.00	0	0	0	100.00
7. Buket Juara	100.00	0	0	0	100.00
8. Buket Pala	96.69	0	3.31	0	100.00
9. Meunasah Puuk	96.77	0	3.23	0	100.00
10. Keude Blang	99.26	0	0.74	0	100.00
11. Bantayan Timur	100.00	0	0	0	100.00
12. Gampong Aceh	100.00	0	0	0	100.00
13. Keude Aceh	100.00	0	0	0	100.00
14. Kuta Blang	100.00	0	0	0	100.00
15. Seuneubok Bacee	97.56	0	2.44	0	100.00
16. Titi Baru	97.93	0	2.07	0	100.00
17. Seuneubok Teungoh(PR)	100.00	0	0	0	100.00
18. Seuneubok Rambong	98.60	0	1.40	0	100.00
19. Tanoh Anoe	100.00	0	0	0	100.00
20. Gampong Tanjong	100.00	0	0	0	100.00
Sub Jumlah					

Sumber : Kepala Desa Se Kecamatan Idi Rayeuk

Lanjutan Tabel IV.11

D e s a	Listrik		Minyak Tanah	Lainnya	Jumlah
	PLN	Non PLN			
(1)	(2)	(3)	(4)		(5)
21 Kuala Pdw. Puntong	100.00	0	0.00	0	100.00
22 Gampong Jawa	99.80	0	0.20	0	100.00
23 Blang Geulumpang	100.00	0	0.00	0	100.00
24 Gampong Jalan	100.00	0	0.00	0	100.00
25 Buket Meulinteung	100.00	0	0.00	0	100.00
26 Buket Jok	97.70	0	2.30	0	100.00
27 Teupin Batee	98.84	0	1.16	0	100.00
28 Alue Dua Muka S	98.99	0	1.01	0	100.00
29 Tanjong Kapai	100.00	0	0.00	0	100.00
30 Gampong Baro	100.00	0	0.00	0	100.00
31 Kuala Idi	100.00	0	0.00	0	100.00
32 Keutapang Mameh	99.20	0	0.80	0	100.00
33 Ulee Blang	100.00	0	0.00	0	100.00
34 Alue Dua Muka O	100.00	0	0.00	0	100.00
35 Kuta Lawah	100.00	0	0.00	0	100.00
Aceh Timur	99.52	0	0.48	0	100.00

Sumber : Kepala Desa Se Kecamatan Idi Rayeuk

Tabel IV.12
 Persentase Rumah tangga Dirinci Menurut Sumber Air Minum
 yang Digunakan Dalam Kecamatan Idi Rayeuk Tahun 2016

Desa	Ledeng (PAM)	Isi Ulang	Sumur	Sungai/ Danau	Jumlah
(1)	(2)	(3)	(4)	(5)	(6)
1. Dama Pulo	0.00	22.68	77.32	0.00	100.00
2. Gureb Blang	0.00	73.21	26.79	0.00	100.00
3. Seuneubok Tutong	0.00	17.19	82.81	0.00	100.00
4. Sam Pai Mah	0.00	15.79	84.21	0.00	100.00
5. Seuneubok Tuha	0.00	23.40	76.60	0.00	100.00
6. Buket Langa	0.00	39.13	60.87	0.00	100.00
7. Buket Juara	0.00	54.24	45.76	0.00	100.00
8. Buket Pala	0.00	33.88	66.12	0.00	100.00
9. Meunasah Puuk	0.00	38.06	61.94	0.00	100.00
10. Keude Blang	0.00	53.70	46.30	0.00	100.00
11. Bantayan Timur	0.00	32.65	67.35	0.00	100.00
12. Gampong Aceh	0.00	56.30	43.70	0.00	100.00
13. Keude Aceh	6.25	87.50	6.25	0.00	100.00
14. Kuta Blang	0.00	73.60	26.40	0.00	100.00
15. Seuneubok Bacee	0.00	36.59	63.41	0.00	100.00
16. Titi Baru	0.00	64.14	35.86	0.00	100.00
17. Seuneubok Teungoh(PR)	0.00	26.90	73.10	0.00	100.00
18. Seuneubok Rambong	0.00	32.33	67.67	0.00	100.00
19. Tanoh Anoe	0.00	35.60	64.40	0.00	100.00
20. Gampong Tanjong	0.00	20.76	79.24	0.00	100.00
Sub Jumlah					-

Sumber : Kepala Desa Dalam Kecamatan Idi Rayeuk

Lanjutan Tabel IV.12

Desa	Ledeng (PAM)	Isi Ulang	Sumur	Sungai/ Danau	Jumlah
(1)	(2)	(3)	(4)	(5)	(6)
21 Kuala Pdw. Puntong	0.00	9.90	90.10	0.00	100.00
22 Gampong Jawa	0.00	14.10	85.90	0.00	100.00
23 Blang Geulumpang	0.00	11.46	88.54	0.00	100.00
24 Gampong Jalan	0.00	48.98	51.02	0.00	100.00
25 Buket Meulinteung	0.00	74.03	25.97	0.00	100.00
26 Buket Jok	0.00	80.46	19.54	0.00	100.00
27 Teupin Batee	0.00	59.88	40.12	0.00	100.00
28 Alue Dua Muka S	0.00	72.73	27.27	0.00	100.00
29 Tanjong Kapai	0.00	70.76	29.24	0.00	100.00
30 Gampong Baro	0.00	33.65	66.35	0.00	100.00
31 Kuala Idi	0.00	15.27	84.73	0.00	100.00
32 Keutapang Mameh	0.00	24.00	76.00	0.00	100.00
33 Ulee Blang	0.00	69.77	30.23	0.00	100.00
34 Alue Dua Muka O	0.00	73.13	26.87	0.00	100.00
35 Kuta Lawah	0.00	59.57	40.43	0.00	100.00
Aceh Timur	0.18	37.43	62.39	0.00	100.00

Sumber : Kepala Desa Dalam Kecamatan Idi rayeuk

Tabel IV.13
Keberadaan Sungai dan Persentase Mayoritas Jamban Rumah Tangga
Dalam Kecamatan Idi Rayeuk Tahun 2016

Desa	Keberadaan Sungai	Penggunaan Jamban				Jumlah
		Sendiri	Bersama	Umum	Bukan Jamban	
1	2	3	4	5	6	7
1. Dama Pulo	0	79.08	1.02	0.00	19.90	100.00
2. Gureb Blang	0	90.18	0.00	0.00	9.82	100.00
3. Seuneubok Tutong	0	84.62	0.00	3.08	12.31	100.00
4. Sam Pai Mah	0	62.82	2.56	5.13	29.49	100.00
5. Seuneubok Tuha	0	80.43	4.35	0.00	15.22	100.00
6. Buket Langa	0	65.22	13.04	0.00	21.74	100.00
7. Buket Juara	0	86.21	3.45	0.00	10.34	100.00
8. Buket Pala	0	75.83	0.00	0.83	23.33	100.00
9. Meunasah Puuk	1	75.00	3.95	0.00	21.05	100.00
10. Keude Blang	1	91.76	1.50	0.75	5.99	100.00
11. Bantayan Timur	1	80.21	7.29	0.00	12.50	100.00
12. Gampong Aceh	1	94.34	1.89	0.00	3.77	100.00
13. Keude Aceh	1	85.53	3.83	0.00	10.64	100.00
14. Kuta Blang	0	94.02	1.90	0.00	4.08	100.00
15. Seuneubok Bacee	1	74.07	2.47	1.23	22.22	100.00
16. Titi Baru	1	74.83	6.99	0.70	17.48	100.00
17. Seuneubok Teungoh(PR)	1	91.67	1.79	0.00	6.55	100.00
18. Seuneubok Rambong	1	87.74	2.83	0.47	8.96	100.00
19. Tanah Anoe	0	95.50	1.62	0.18	2.70	100.00
20. Gampong Tanjong	0	88.74	3.46	0.00	7.79	100.00
Sub Jumlah	9					

Sumber : Kepala Desa Se Kecamatan Idi Rayeuk

Keterangan Kolom (2) : 1 = ada, 0 = tidak ada

Kolom (3) : 0 (6) : Jumlah Rumah Tangga

Lanjutan Tabel IV.13

Desa	Keberadaan Sungai	Penggunaan Jamban				Jumlah
		Sendiri	Bersama	Umum	Bukan Jamban	
1	2	3	4	5	6	7
21 Kuala Pdw. Puntong	0	92.17	0.00	0.00	7.83	100.00
22 Gampong Jawa	1	95.81	1.23	0.00	2.96	100.00
23 Blang Geulumpang	1	89.44	2.69	0.38	7.49	100.00
24 Gampong Jalan	0	91.09	2.63	0.00	6.28	100.00
25 Buket Meulinteung	0	87.18	3.85	0.00	8.97	100.00
26 Buket Jok	0	90.59	0.00	0.00	9.41	100.00
27 Teupin Batee	0	80.92	2.31	0.00	16.76	100.00
28 Alue Dua Muka S	0	84.00	2.00	1.00	13.00	100.00
29 Tanjong Kapai	0	95.83	0.00	0.00	4.17	100.00
30 Gampong Baro	1	83.41	3.32	0.00	13.27	100.00
31 Kuala Idi	1	58.79	17.59	5.03	18.59	100.00
32 Keutapang Mameh	0	82.60	4.42	0.00	12.99	100.00
33 Ulee Blang	0	68.18	4.55	0.00	27.27	100.00
34 Alue Dua Muka O	1	56.76	10.81	0.00	32.43	100.00
35 Kuta Lawah	0	76.04	4.17	0.00	19.79	100.00
Aceh Timur	14	87.97	2.71	0.34	8.99	100.00

Sumber : Kepala Desa Se Kecamatan Idi rayeuk

Keterangan Kolom (2) : 1 = ada, 0 = tidak ada

Kolom (3) : 0 (6): Jumlah Rumah Tangga

Tabel IV.14

Banyaknya Sekolah, Guru dan Murid Taman Kanak-Kanak Negeri dan Swasta
Di masing-masing Desa Dalam Kecamatan Idi rayeuk Tahun 2016

Desa	Taman Kanak- Kanak					
	Negeri			Swasta		
	Sekolah	Guru	Murid	Sekolah	Guru	Murid
(1)	(2)	(3)	(4)	(5)	(6)	(7)
1. Dama Pulo						
2. Gureb Blang						
3. Seuneubok Tutong						
4. Sam Pai Mah						
5. Seuneubok Tuha						
6. Buket Langa						
7. Buket Juara	SEMENTARA DATA BELUM TERSEDIA					
8. Buket Pala						
9. Meunasah Puuk						
10. Keude Blang						
11. Bantayan Timur						
12. Gampong Aceh						
13. Keude Aceh						
14. Kuta Blang						
15. Seuneubok Bacee						
16. Titi Baru						
17. Seuneubok Teungoh(PR)						
18. Seuneubok Rambong						
19. Tanoh Anoe						
20. Gampong Tanjong						
Sub Jumlah						

Sumber : UPTD Pendidikan Idi rayeuk

Lanjutan Tabel IV.14

Desa	Taman Kanak- Kanak					
	Negeri			Swasta		
	Sekolah	Guru	Murid	Sekolah	Guru	Murid
(1)	(2)	(3)	(4)	(5)	(6)	(7)
21 Kuala Pdw. Puntong						
22 Gampong Jawa						
23 Blang Geulumpang						
24 Gampong Jalan						
25 Buket Meulinteung						
26 Buket Jok	SEMENTARA DATA BELUM TERSEDIA					
27 Teupin Batee						
28 Alue Dua Muka S						
29 Tanjong Kapai						
30 Gampong Baro						
31 Kuala Idi						
32 Keutapang Mameh						
33 Ulee Blang						
34 Alue Dua Muka O						
35 Kuta Lawah						
Jumlah						

Sumber : UPTD Pendidikan Idi Rayeuk

Tabel IV.15

Banyaknya Sekolah, Guru dan Murid Sekolah Dasar Negeri dan Swasta
Di masing-masing Desa Dalam Kecamatan Idi Rayeuk Tahun 2016

Desa	Sekolah Dasar					
	Negeri			Swasta		
	Sekolah	Guru	Murid	Sekolah	Guru	Murid
(1)	(2)	(3)	(4)	(5)	(6)	(7)
1. Dama Pulo	1	25	136	0	0	0
2. Gureb Blang	1	19	188	0	0	0
3. Seuneubok Tutong	0	0	0	0	0	0
4. Sam Pai Mah	1	16	104	0	0	0
5. Seuneubok Tuha	0	0	0	0	0	0
6. Buket Langa	0	0	0	0	0	0
7. Buket Juara	0	0	0	0	0	0
8. Buket Pala	0	0	0	0	0	0
9. Meunasah Puuk	0	0		0	0	0
10. Keude Blang	1	20	195	0	0	0
11. Bantayan Timur	0	0	0	0	0	0
12. Gampong Aceh	0	0	0	0	0	0
13. Keude Aceh	0	0	0	0	0	0
14. Kuta Blang	1	20	296	0	0	0
15. Seuneubok Bacee	1	26	207	0	0	0
16. Titi Baru	0	0		0	0	0
17. Seuneubok Teungoh(PR)	1	28	267	0	0	0
18. Seuneubok Rambong	0	0	0	0	0	0
19. Tanoh Anoe	1	22	345	0	0	0
20. Gampong Tanjong	0	0	0	0	0	0
Sub Jumlah	8	176	1,354	0	0	0

Sumber : UPTD Pendidikan Idi Rayeuk

Lanjutan Tabel IV.15

Desa	Sekolah Dasar					
	Negeri			Swasta		
	Sekolah	Guru	Murid	Sekolah	Guru	Murid
(1)	(2)	(3)	(4)	(5)	(6)	(7)
21 Kuala Pdw. Puntong	1	31	280	0	0	0
22 Gampong Jawa	4	154	1,692	0	0	0
23 Blang Geulumpang	0	0	0	0	0	0
24 Gampong Jalan	1	20	171	0	0	0
25 Buket Meulinteung	1	14	109	0	0	0
26 Buket Jok	0	0	0	0	0	0
27 Teupin Batee	1	22	174	0	0	0
28 Alue Dua Muka S	0	0	0	0	0	0
29 Tanjong Kapai	0	0	0	0	0	0
30 Gampong Baro	0	0	0	0	0	0
31 Kuala Idi	0	0	0	0	0	0
32 Keutapang Mameh	1	13	234	0	0	0
33 Ulee Blang	0	0	0	0	0	0
34 Alue Dua Muka O	0	0	0	0	0	0
35 Kuta Lawah	0	0	0	0	0	0
Jumlah	9	254	2,670	0	0	0

Sumber : UPTD Pendidikan Idi Rayeuk

Tabel IV.16
 Banyaknya Sekolah, Guru dan Murid SMP Negeri dan Swasta
 Di masing-masing Desa Dalam Kecamatan Idi Rayeuk Tahun 2016

Desa	Sekolah Menengah Pertama					
	Negeri			Swasta		
	Sekolah	Guru	Murid	Sekolah	Guru	Murid
(1)	(2)	(3)	(4)	(5)	(6)	(7)
1. Dama Pulo	0	0	0	0	0	0
2. Gureb Blang	0	0	0	0	0	0
3. Seuneubok Tutong	0	0	0	0	0	0
4. Sam Pai Mah	1	12	38	0	0	0
5. Seuneubok Tuha	0	0	0	0	0	0
6. Buket Langa	0	0	0	0	0	0
7. Buket Juara	0	0	0	0	0	0
8. Buket Pala	0	0	0	0	0	0
9. Meunasah Puuk	0	0	0	0	0	0
10. Keude Blang	0	0	0	0	0	0
11. Bantayan Timur	0	0	0	0	0	0
12. Gampong Aceh	0	0	0	0	0	0
13. Keude Aceh	0	0	0	0	0	0
14. Kuta Blang	0	0	0	0	0	0
15. Seuneubok Bacee	0	0	0	0	0	0
16. Titi Baru	0	0	0	0	0	0
17. Seuneubok Teungoh(PR)	0	0	0	0	0	0
18. Seuneubok Rambong	0	0	0	0	0	0
19. Tanoh Anoe	0	0	0	0	0	0
20. Gampong Tanjong	0	0	0	0	0	0
Sub Jumlah	1	12	38	0	0	0

Sumber : UPTD Pendidikan Idi Rayeuk

Lanjutan Tabel IV.16

Desa	Sekolah Menengah Pertama					
	Negeri			Swasta		
	Sekolah	Guru	Murid	Sekolah	Guru	Murid
(1)	(2)	(3)	(4)	(5)	(6)	(7)
21 Kuala Pdw. Puntong	0	0	0	0	0	0
22 Gampong Jawa	1	59	1,047	0	0	0
23 Blang Geulumpang	0	0	0	0	0	0
24 Gampong Jalan	0	0	0	0	0	0
25 Buket Meulinteung	0	0	0	0	0	0
26 Buket Jok	0	0	0	0	0	0
27 Teupin Batee	1	22	234	0	0	0
28 Alue Dua Muka S	0	0	0	0	0	0
29 Tanjong Kapai	0	0	0	0	0	0
30 Gampong Baro	0	0	0	0	0	0
31 Kuala Idi	0	0	0	0	0	0
32 Keutapang Mameh	0	0	0	0	0	0
33 Ulee Blang	0	0	0	0	0	0
34 Alue Dua Muka O	0	0	0	0	0	0
35 Kuta Lawah	0	0	0	0	0	0
Jumlah	2	93	1,257	0	0	0

Sumber : UPTD Pendidikan Idi Rayeuk

Tabel IV.17
 Banyaknya Sekolah, Guru dan Murid
 Sekolah Menengah Akhir Negeri dan Swasta
 Di masing-masing Desa Dalam Kecamatan Idi Rayeuk Tahun 2016

Desa	Sekolah Menengah Akhir					
	Negeri			Swasta		
	Sekolah	Guru	Murid	Sekolah	Guru	Murid
(1)	(2)	(3)	(4)	(5)	(6)	(7)
1. Dama Pulo	0	0	0	0	0	0
2. Gureb Blang	0	0	0	0	0	0
3. Seuneubok Tutong	0	0	0	0	0	0
4. Sam Pai Mah	0	0	0	0	0	0
5. Seuneubok Tuha	0	0	0	0	0	0
6. Buket Langa	0	0	0	0	0	0
7. Buket Juara	0	0	0	0	0	0
8. Buket Pala	0	0	0	0	0	0
9. Meunasah Puuk	0	0	0	0	0	0
10. Keude Blang	0	0	0	0	0	0
11. Bantayan Timur	0	0	0	0	0	0
12. Gampong Aceh	0	0	0	0	0	0
13. Keude Aceh	0	0	0	0	0	0
14. Kuta Blang	0	0	0	0	0	0
15. Seuneubok Bacee	0	0	0	0	0	0
16. Titi Baru	1	5	31	0	0	0
17. Seuneubok Teungoh(PR)	0	0	0	0	0	0
18. Seuneubok Rambong	0	0	0	0	0	0
19. Tanoh Anoe	1	66	853	0	0	0
20. Gampong Tanjong	0	0	0	0	0	0
Sub Jumlah	2	71	884	0	0	0

Sumber : UPTD Pendidikan Idi Rayeuk

Lanjutan Tabel IV.17

Desa	Sekolah Menengah Akhir					
	Negeri			Swasta		
	Sekolah	Guru	Murid	Sekolah	Guru	Murid
(1)	(2)	(3)	(4)	(5)	(6)	(7)
21 Kuala Pdw. Puntong	0	0	0	0	0	0
22 Gampong Jawa	0	0	0	0	0	0
23 Blang Geulumpang	0	0	0	0	0	0
24 Gampong Jalan	1	14	65	0	0	0
25 Buket Meulinteung	0	0	0	0	0	0
26 Buket Jok	0	0	0	0	0	0
27 Teupin Batee	0	0	0	0	0	0
28 Alue Dua Muka S	0	0	0	0	0	0
29 Tanjong Kapai	0	0	0	0	0	0
30 Gampong Baro	0	0	0	0	0	0
31 Kuala Idi	0	0	0	0	0	0
32 Keutapang Mameh	0	0	0	0	0	0
33 Ulee Blang	0	0	0	0	0	0
34 Alue Dua Muka O	0	0	0	0	0	0
35 Kuta Lawah	0	0	0	0	0	0
Jumlah	1	14	53	1	10	122

Sumber : UPTD Pendidikan Idi rayeuk

Tabel IV.18
 Banyaknya Sekolah, Guru dan Murid
 Sekolah Menengah Kejuruan Negeri dan Swasta
 Di masing0masing Desa Dalam Kecamatan Idi Rayeuk Tahun 2016

Desa	Sekolah Menengah Kejuruan					
	Negeri			Swasta		
	Sekolah	Guru	Murid	Sekolah	Guru	Murid
(1)	(2)	(3)	(4)	(5)	(6)	(7)
1. Dama Pulo	0	0	0	0	0	0
2. Gureb Blang	0	0	0	0	0	0
3. Seuneubok Tutong	0	0	0	0	0	0
4. Sam Pai Mah	0	0	0	0	0	0
5. Seuneubok Tuha	0	0	0	0	0	0
6. Buket Langa	0	0	0	0	0	0
7. Buket Juara	0	0	0	0	0	0
8. Buket Pala	0	0	0	0	0	0
9. Meunasah Puuk	0	0	0	0	0	0
10. Keude Blang	0	0	0	0	0	0
11. Bantayan Timur	0	0	0	0	0	0
12. Gampong Aceh	0	0	0	0	0	0
13. Keude Aceh	0	0	0	0	0	0
14. Kuta Blang	0	0	0	0	0	0
15. Seuneubok Bacee	0	0	0	0	0	0
16. Titi Baru	0	0	0	0	0	0
17. Seuneubok Teungoh(PR)	0	0	0	0	0	0
18. Seuneubok Rambong	0	0	0	0	0	0
19. Tanoh Anoe	0	0	0	0	0	0
20. Gampong Tanjong	0	0	0	0	0	0
Sub Jumlah	0	0	0	0	0	0

Sumber : UPTD Pendidikan Idi Rayeuk

Lanjutan Tabel IV.18

Desa	Sekolah Menengah Kejuruan					
	Negeri			Swasta		
	Sekolah	Guru	Murid	Sekolah	Guru	Murid
(1)	(2)	(3)	(4)	(5)	(6)	(7)
21 Kuala Pdw. Puntong	0	0	0	0	0	0
22 Gampong Jawa	0	0	0	0	0	0
23 Blang Geulumpang	0	0	0	0	0	0
24 Gampong Jalan	1	51	763	0	0	0
25 Buket Meulinteung	0	0	0	0	0	0
26 Buket Jok	0	0	0	0	0	0
27 Teupin Batee	0	0	0	0	0	0
28 Alue Dua Muka S	0	0	0	0	0	0
29 Tanjong Kapai	0	0	0	0	0	0
30 Gampong Baro	0	0	0	0	0	0
31 Kuala Idi	0	0	0	0	0	0
32 Keutapang Mameh	0	0	0	0	0	0
33 Ulee Blang	0	0	0	0	0	0
34 Alue Dua Muka O	0	0	0	0	0	0
35 Kuta Lawah	0	0	0	0	0	0
Jumlah	1	51	524			

Sumber : UPTD Pendidikan Idi Rayeuk

Tabel IV.19
 Banyaknya Sekolah, Guru dan Murid
 Madrasah Ibtidaiyah Negeri dan Swasta
 Di masing0masing Desa Dalam Kecamatan Idi Rayeuk Tahun 2016

Desa	Madrasah Ibtidaiyah					
	Negeri			Swasta		
	Sekolah	Guru	Murid	Sekolah	Guru	Murid
(1)	(2)	(3)	(4)	(5)	(6)	(7)
1. Dama Pulo	0	0	0	0	0	0
2. Gureb Blang	0	0	0	0	0	0
3. Seuneubok Tutong	0	0	0	0	0	0
4. Sam Pai Mah	0	0	0	0	0	0
5. Seuneubok Tuha	0	0	0	0	0	0
6. Buket Langa	0	0	0	0	0	0
7. Buket Juara	0	0	0	0	0	0
8. Buket Pala	0	0	0	0	0	0
9. Meunasah Puuk	0	0	0	0	0	0
10. Keude Blang	0	0	0	0	0	0
11. Bantayan Timur	0	0	0	0	0	0
12. Gampong Aceh	1	31	682	0	0	0
13. Keude Aceh	0	0	0	0	0	0
14. Kuta Blang	0	0	0	0	0	0
15. Seuneubok Bacee	0	0	0	0	0	0
16. Titi Baru	0	0	0	0	0	0
17. Seuneubok Teungoh(PR)	0	0	0	1	9	89
18. Seuneubok Rambong	0	0	0	0	0	0
19. Tanoh Anoe	0	0	0	0	0	0
20. Gampong Tanjong	0	0	0	0	0	0
Sub Jumlah	1	31	682	1	9	89

Sumber : UPTD Pendidikan Idi Rayeuk

Lanjutan Tabel IV.19

Desa	Madrasah Ibtidaiyah					
	Negeri			Swasta		
	Sekolah	Guru	Murid	Sekolah	Guru	Murid
(1)	(2)	(3)	(4)	(5)	(6)	(7)
21 Kuala Pdw. Puntong	0	0	0	0	0	0
22 Gampong Jawa	0	0	0	0	0	0
23 Blang Geulumpang	0	0	0	0	0	0
24 Gampong Jalan	0	0	0	1	7	99
25 Buket Meulinteung	0	0	0	0	0	0
26 Buket Jok	0	0	0	0	0	0
27 Teupin Batee	0	0	0	0	0	0
28 Alue Dua Muka S	0	0	0	0	0	0
29 Tanjong Kapai	0	0	0	0	0	0
30 Gampong Baro	1	20	363	0	0	0
31 Kuala Idi	0	0	0	0	0	0
32 Keutapang Mameh	0	0	0	0	0	0
33 Ulee Blang	0	0	0	0	0	0
34 Alue Dua Muka O	0	0	0	0	0	0
35 Kuta Lawah	0	0	0	0	0	0
Jumlah	2	51	1045	2	16	188

Sumber : UPTD Pendidikan Idi Rayeuk

Tabel IV.20
 Banyaknya Sekolah, Guru dan Murid
 Murid Madrasah Aliyah Negeri dan Swasta
 Di masing-masing Desa Dalam Kecamatan Idi Rayeuk Tahun 2016

Desa	Madrasah Tsanawiyah					
	Negeri			Swasta		
	Sekolah	Guru	Murid	Sekolah	Guru	Murid
(1)	(2)	(3)	(4)	(5)	(6)	(7)
1. Dama Pulo	0	0	0	0	0	0
2. Gureb Blang	0	0	0	0	0	0
3. Seuneubok Tutong	0	0	0	0	0	0
4. Sam Pai Mah	0	0	0	0	0	0
5. Seuneubok Tuha	0	0	0	0	0	0
6. Buket Langa	0	0	0	0	0	0
7. Buket Juara	0	0	0	0	0	0
8. Buket Pala	0	0	0	0	0	0
9. Meunasah Puuk	0	0	0	0	0	0
10. Keude Blang	0	0	0	0	0	0
11. Bantayan Timur	0	0	0	0	0	0
12. Gampong Aceh	0	0	0	0	0	0
13. Keude Aceh	0	0	0	0	0	0
14. Kuta Blang	0	0	0	0	0	0
15. Seuneubok Bacee	0	0	0	0	0	0
16. Titi Baru	0	0	0	0	0	0
17. Seuneubok Teungoh(PR)	0	0	0	0	0	0
18. Seuneubok Rambong	0	0	0	0	0	0
19. Tanoh Anoe	0	0	0	0	0	0
20. Gampong Tanjong	0	0	0	0	0	0
Sub Jumlah	0	0	0	0	0	0

Sumber : UPTD Pendidikan Idi Rayeuk

Lanjutan Tabel IV.20

Desa	Madrasah Tsanawiyah					
	Negeri			Swasta		
	Sekolah	Guru	Murid	Sekolah	Guru	Murid
(1)	(2)	(3)	(4)	(5)	(6)	(7)
21 Kuala Pdw. Puntong	0	0	0	0	0	0
22 Gampong Jawa	0	0	0	0	0	0
23 Blang Geulumpang	0	0	0	0	0	0
24 Gampong Jalan	1	49	816	0	0	0
25 Buket Meulinteung	0	0	0	0	0	0
26 Buket Jok	0	0	0	0	0	0
27 Teupin Batee	0	0	0	0	0	0
28 Alue Dua Muka S	0	0	0	0	0	0
29 Tanjong Kapai	0	0	0	0	0	0
30 Gampong Baro	0	0	0	0	0	0
31 Kuala Idi	0	0	0	0	0	0
32 Keutapang Mameh	0	0	0	0	0	0
33 Ulee Blang	0	0	0	0	0	0
34 Alue Dua Muka O	0	0	0	0	0	0
35 Kuta Lawah	0	0	0	0	0	0
Jumlah	1	49	816	0	0	0

Sumber : UPTD Pendidikan Idi Rayeuk

Tabel IV.21
 Banyaknya Sekolah, Guru dan Murid
 Murid Madrasah Aliyah Negeri dan Swasta
 Di masing-masing Desa Dalam Kecamatan Idi Rayeuk Tahun 2016

Desa	Madrasah Aliyah					
	Negeri			Swasta		
	Sekolah	Guru	Murid	Sekolah	Guru	Murid
(1)	(2)	(3)	(4)	(5)	(6)	(7)
1. Dama Pulo	0	0	0	0	0	0
2. Gureb Blang	0	0	0	0	0	0
3. Seuneubok Tutong	0	0	0	0	0	0
4. Sam Pai Mah	0	0	0	0	0	0
5. Seuneubok Tuha	0	0	0	0	0	0
6. Buket Langa	0	0	0	0	0	0
7. Buket Juara	0	0	0	0	0	0
8. Buket Pala	0	0	0	0	0	0
9. Meunasah Puuk	0	0	0	0	0	0
10. Keude Blang	0	0	0	0	0	0
11. Bantayan Timur	0	0	0	0	0	0
12. Gampong Aceh	0	0	0	0	0	0
13. Keude Aceh	0	0	0	0	0	0
14. Kuta Blang	0	0	0	0	0	0
15. Seuneubok Bacee	0	0	0	0	0	0
16. Titi Baru	0	0	0	0	0	0
17. Seuneubok Teungoh(PR)	0	0	0	0	0	0
18. Seuneubok Rambong	0	0	0	0	0	0
19. Tanoh Anoe	0	0	0	0	0	0
20. Gampong Tanjong	0	0	0	0	0	0
Sub Jumlah	0	0	0	0	0	0

Sumber : UPTD Pendidikan Idi Rayeuk

Lanjutan Tabel IV.21

Desa	Madrasah Aliyah					
	Negeri			Swasta		
	Sekolah	Guru	Murid	Sekolah	Guru	Murid
(1)	(2)	(3)	(4)	(5)	(6)	(7)
21 Kuala Pdw. Puntong	0	0	0	0	0	0
22 Gampong Jawa	0	0	0	0	0	0
23 Blang Geulumpang	0	0	0	0	0	0
24 Gampong Jalan	1	49	604	0	0	0
25 Buket Meulinteung	0	0	0	0	0	0
26 Buket Jok	0	0	0	0	0	0
27 Teupin Batee	0	0	0	0	0	0
28 Alue Dua Muka S	0	0	0	0	0	0
29 Tanjong Kapai	0	0	0	0	0	0
30 Gampong Baro	0	0	0	0	0	0
31 Kuala Idi	0	0	0	0	0	0
32 Keutapang Mameh	0	0	0	0	0	0
33 Ulee Blang	0	0	0	0	0	0
34 Alue Dua Muka O	0	0	0	0	0	0
35 Kuta Lawah	0	0	0	0	0	0
Jumlah	1	49	604	0	0	0

Sumber : UPTD Pendidikan Idi Rayeuk

Tabel IV.22

Jumlah Sarana Pendidikan Keagamaan Non Formal dan Pendidikan Dini
Di masing-masing Desa Dalam Kecamatan Idi Rayeuk Tahun 2016

Desa	Sarana			
	TPA/TPQ	Pesantren	Dayah	PAUD
(1)	(2)	(3)	(4)	(5)
1. Dama Pulo	0	0	0	0
2. Gureb Blang	0	0	0	0
3. Seuneubok Tutong	0	0	0	0
4. Sam Pai Mah	0	0	0	0
5. Seuneubok Tuha	2	0	1	0
6. Buket Langa	1	0	0	0
7. Buket Juara	0	0	0	0
8. Buket Pala	0	0	1	0
9. Meunasah Puuk	0	0	0	0
10. Keude Blang	0	0	2	0
11. Bantayan Timur	0	0	0	0
12. Gampong Aceh	0	0	2	0
13. Keude Aceh	0	0	2	0
14. Kuta Blang	0	0	2	0
15. Seuneubok Bacee	0	0	1	0
16. Titi Baru	1	0	0	0
17. Seuneubok Teungoh(PR)	0	0	0	0
18. Seuneubok Rambong	1	1	1	0
19. Tanoh Anoe	4	3	2	0
20. Gampong Tanjong	2	0	0	0
Sub J u m l a h	11	0	14	0

Sumber : Kepala Desa Se Idi Rayeuk

Lanjutan Tabel IV.22

Desa	Sarana			
	TPA/TPQ	Pesantren	Dayah	PAUD
(1)	(2)	(3)	(4)	(5)
21 Kuala Pdw. Puntong	0	0	0	0
22 Gampong Jawa	3	0	1	0
23 Blang Geulumpang	1	1	0	0
24 Gampong Jalan	2	1	0	0
25 Buket Meulinteung	1	0	0	0
26 Buket Jok	1	0	0	0
27 Teupin Batee	2	3	2	0
28 Alue Dua Muka S	0	1	0	0
29 Tanjong Kapai	4	0	1	0
30 Gampong Baro	0	0	0	0
31 Kuala Idi	1	0	0	0
32 Keutapang Mameh	1	0	1	0
33 Ulee Blang	0	0	0	0
34 Alue Dua Muka O	0	0	0	0
35 Kuta Lawah	0	0	0	0
J u m l a h	27	6	19	0

Sumber : KUA Kec.Idi Rayeuk

Lanjutan Tabel IV.22

Desa	Sarana		
	Penitipan Anak	Perpustakaan	Panti
(1)	(6)	(7)	(8)
1. Dama Pulo	0	0	0
2. Gureb Blang	0	0	0
3. Seuneubok Tutong	0	0	0
4. Sam Pai Mah	0	0	0
5. Seuneubok Tuha	0	0	0
6. Buket Langa	0	0	0
7. Buket Juara	0	0	0
8. Buket Pala	0	0	0
9. Meunasah Puuk	0	0	0
10. Keude Blang	0	0	0
11. Bantayan Timur	0	0	0
12. Gampong Aceh	0	0	0
13. Keude Aceh	0	0	0
14. Kuta Blang	1	0	0
15. Seuneubok Bacee	0	0	0
16. Titi Baru	1	0	0
17. Seuneubok Teungoh(PR)	0	0	0
18. Seuneubok Rambong	0	0	0
19. Tanoh Anoe	0	0	0
20. Gampong Tanjong	0	0	0
Sub J u m l a h	2	0	0

Sumber : Kepala Desa Se Idi Rayeuk

Lanjutan Tabel IV.22

Desa	Sarana		
	Penitipan Anak	Perpustakaan	Panti
(1)	(6)	(7)	(8)
21 Kuala Pdw. Puntong	0	0	0
22 Gampong Jawa	1	0	0
23 Blang Geulumpang	0	0	0
24 Gampong Jalan	0	0	0
25 Buket Meulinteung	0	0	0
26 Buket Jok	0	0	0
27 Teupin Batee	0	0	0
28 Alue Dua Muka S	0	0	0
29 Tanjong Kapai	0	0	0
30 Gampong Baro	0	0	0
31 Kuala Idi	0	0	0
32 Keutapang Maméh	0	0	0
33 Ulee Blang	0	0	0
34 Alue Dua Muka O	0	0	0
35 Kuta Lawah	0	0	0
J u m l a h	3	0	0

Sumber : KUA Kec.Idi Rayeuk

Tabel IV.23
Keberadaan Infrastruktur Jalan dan Jembatan
Di masing-masing Desa Dalam Kecamatan Idi Rayeuk Tahun 2016

Desa	Jenis Jalan	Jembatan		
		Plat Beton	Gantung	Kayu
(1)	(2)	(3)	(4)	(5)
1. Dama Pulo	2	1	0	0
2. Gureb Blang	2	1	0	0
3. Seuneubok Tutong	2	1	0	0
4. Sam Pai Mah	2	1	0	0
5. Seuneubok Tuha	2	1	0	0
6. Buket Langa	2	1	0	0
7. Buket Juara	2	1	0	0
8. Buket Pala	2	1	0	0
9. Meunasah Puuk	1	1	0	0
10. Keude Blang	1	1	0	0
11. Bantayan Timur	2	1	0	0
12. Gampong Aceh	1	1	0	0
13. Keude Aceh	1	1	0	0
14. Kuta Blang	1	1	0	0
15. Seuneubok Bacee	1	1	0	0
16. Titi Baru	2	1	0	0
17. Seuneubok Teungoh(PR)	2	1	0	0
18. Seuneubok Rambong	1	1	0	0
19. Tanoh Anoe	1	1	0	0
20. Gampong Tanjong	2	1	0	0
Sub Jumlah				

Sumber : Kepala Desa Se Idi Rayeuk

Keterangan Kolom (2)

Kolom (3) - (5) : 1= Ada; -- Tidak

: 1= Aspal; 2= dipekeras

: 3= Kerikil; 4= Pasir

Lanjutan Tabel IV.23

Desa	Jenis Jalan	Jembatan		
		Plat Beton	Gantung	Kayu
(1)	(2)	(3)	(4)	(5)
21 Kuala Pdw. Puntong	1	1	0	0
22 Gampong Jawa	1	0	0	0
23 Blang Geulumpang	1	1	0	0
24 Gampong Jalan	2	1	0	0
25 Buket Meulinteung	1	1	0	0
26 Buket Jok	2	1	0	0
27 Teupin Batee	2	1	0	0
28 Alue Dua Muka S	2	1	0	0
29 Tanjong Kapai	2	1	0	0
30 Gampong Baro	1	1	0	0
31 Kuala Idi	2	1	0	0
32 Keutapang Mameh	1	1	0	0
33 Ulee Blang	2	1	0	0
34 Alue Dua Muka O	2	1	0	0
35 Kuta Lawah	2	1	0	0
Jumlah				

Sumber : Kepala Desa Se Idi Rayeuk

Keterangan Kolom (2)

: 1= Aspal; 2= dipekeras

: 3= Kerikil; 4= Pasir

Kolom (3) - (5) : 1= Ada; -- Tidak

Tabel IV.24
Keberadaan Tempat Bersejarah dan Wisata
Di masing0masing Desa Dalam Kecamatan Idi Rayeuk Tahun 2016

Desa	Mesjid	Makam	Candi/ Tugu	Pelabuhan	Wisata Alam
(1)	(2)	(3)	(4)	(5)	(6)
1. Dama Pulo	0	0	0	0	0
2. Gureb Blang	0	0	0	0	0
3. Seuneubok Tutong	0	0	0	0	0
4. Sam Pai Mah	0	0	0	0	0
5. Seuneubok Tuha	0	0	0	0	0
6. Buket Langa	0	0	0	0	0
7. Buket Juara	0	0	0	0	0
8. Buket Pala	0	0	0	0	0
9. Meunasah Puuk	0	0	0	0	0
10. Keude Blang	0	1	0	0	0
11. Bantayan Timur	0	0	0	0	0
12. Gampong Aceh	0	0	0	0	0
13. Keude Aceh	0	0	0	0	0
14. Kuta Blang	0	0	0	0	0
15. Seuneubok Bacee	0	0	0	0	0
16. Titi Baru	0	0	0	0	0
17. Seuneubok Teungoh(PR)	0	0	0	0	0
18. Seuneubok Rambong	0	0	0	0	0
19. Tanah Anoe	0	0	0	0	0
20. Gampong Tanjong	0	0	0	0	0
Sub J u m l a h	0	1	0	0	0

Sumber : Kepala Desa Se Idi Rayeuk

Keterangan Kolom (2) - (6)

: 1= Ada; 2= Tidak

Lanjutan Tabel IV.24

Desa	Mesjid	Makam	Candi/ Tugu	Pelabuhan	Wisata Alam
(1)	(2)	(3)	(4)	(5)	(6)
21 Kuala Pdw. Puntong	0	0	0	0	0
22 Gampong Jawa	0	0	0	0	0
23 Blang Geulumpang	0	0	0	0	0
24 Gampong Jalan	0	0	0	0	0
25 Buket Meulinteung	0	0	0	0	0
26 Buket Jok	0	0	0	0	0
27 Teupin Batee	0	0	0	0	0
28 Alue Dua Muka S	0	0	0	0	0
29 Tanjong Kapai	0	0	0	0	0
30 Gampong Baro	0	0	0	0	0
31 Kuala Idi	0	0	0	0	0
32 Keutapang Mameh	0	0	0	0	0
33 Ulee Blang	0	0	0	0	0
34 Alue Dua Muka O	0	0	0	0	0
35 Kuta Lawah	0	0	0	0	0
J u m l a h	0	1	0	0	0

Sumber : Kepala Desa Se Idi Rayeuk

Keterangan Kolom (2) - (6)

: 1- Ada; 2- Tidak

Tabel IV.25
Jumlah Rumah Tangga Yatim, Piatu, Yatim Piatu, Janda dan Duda
Dirinci Perdesa Dalam Kecamatan Idi Rayeuk Tahun 2016

Desa	Yatim	Piatu	Yatim Piatu	Janda	Duda
(1)	(2)	(3)	(4)	(5)	(6)
1. Dama Pulo	0	7	0	0	7
2. Gureb Blang	1	3	0	1	3
3. Seuneubok Tutong	0	1	0	0	1
4. Sam Pai Mah	6	0	0	6	0
5. Seuneubok Tuha	3	0	0	3	0
6. Buket Langa	1	5	0	1	5
7. Buket Juara	0	7	0	0	7
8. Buket Pala	1	6	0	1	6
9. Meunasah Puuk	3	6	0	3	6
10. Keude Blang	2	16	0	2	16
11. Bantayan Timur	3	6	0	3	6
12. Gampong Aceh	2	4	0	2	4
13. Keude Aceh	1	5	0	1	5
14. Kuta Blang	1	0	0	1	0
15. Seuneubok Bacee	2	0	0	2	0
16. Titi Baru	9	1	0	9	1
17. Seuneubok Teungoh(PR)	5	10	0	5	10
18. Seuneubok Rambong	10	6	0	10	6
19. Tanah Anoe	25	4	0	25	4
20. Gampong Tanjong	9	3	0	9	3
Sub J u m l a h	84	90	0	84	90

Sumber : Kepala Desa Se Idi Rayeuk

Lanjutan Tabel IV.25

Desa	Yatim	Piatu	Yatim Piatu	Janda	Duda
(1)	(2)	(3)	(4)	(5)	(6)
21 Kuala Pdw. Puntong	8	20	0	8	20
22 Gampong Jawa	18	1	0	18	1
23 Blang Geulumpang	0	12	0	0	12
24 Gampong Jalan	12	2	0	12	2
25 Buket Meulinteung	13	0	0	13	0
26 Buket Jok	0	2	0	0	2
27 Teupin Batee	0	14	0	0	14
28 Alue Dua Muka S	1	0	0	1	0
29 Tanjong Kapai	2	6	0	2	6
30 Gampong Baro	0	16	0	0	16
31 Kuala Idi	1	0	0	1	0
32 Keutapang Mameh	1	9	0	1	9
33 Ulee Blang	1	16	0	1	16
34 Alue Dua Muka O	3	0	0	3	0
35 Kuta Lawah	3	3	0	3	3
J u m l a h	147	191	0	147	191

Sumber : Kepala Desa Se Idi Rayeuk

Tabel IV.26
 Jumlah Penyandang Cacat Menurut Jenisnya Dirinci Perdesa
 Dalam Kecamatan Idi Rayeuk Tahun 2016

Desa	Buta	Tuli	Bisu	Kejiwaan	Idiot	Cacat Fisik
(1)	(2)	(3)	(4)	(5)	(6)	(7)
1. Dama Pulo						
2. Gureb Blang						
3. Seuneubok Tutong						
4. Sam Pai Mah						
5. Seuneubok Tuha						
6. Buket Langa						
7. Buket Juara						
8. Buket Pala						
9. Meunasah Puuk						
10. Keude Blang				Sementara Tidak ada Data		
11. Bantayan Timur						
12. Gampong Aceh						
13. Keude Aceh						
14. Kuta Blang						
15. Seuneubok Bacee						
16. Titi Baru						
17. Seuneubok Teungoh(PR)						
18. Seuneubok Rambong						
19. Tanoh Anoe						
20. Gampong Tanjong						
Sub J u m l a h						

Sumber : Kepala Desa Se Idi Rayeuk

Lanjutan Tabel IV.26

Desa	Buta	Tuli	Bisu	Kejiwaan	Idiot	Cacat Fisik
(1)	(2)	(3)	(4)	(5)	(6)	(7)
21 Kuala Pdw. Puntong						
22 Gampong Jawa						
23 Blang Geulumpang						
24 Gampong Jalan						
25 Buket Meulinteung						
26 Buket Jok						
27 Teupin Batee						
28 Alue Dua Muka S				Sementara Tidak ada Data		
29 Tanjong Kapai						
30 Gampong Baro						
31 Kuala Idi						
32 Keutapang Mameh						
33 Ulee Blang						
34 Alue Dua Muka O						
35 Kuta Lawah						
J u m l a h						

Sumber : Kepala Desa Se Idi Rayeuk

1. Letak Geografis

2 Pemerintahan

**3. Penduduk &
Ketenagakerjaan**

4. Sosial

**PERTANIAN
& INDUSTRI**

5

6. Lain -Lain

Tabel V.1
Luas Tanah Sawah Menurut Jenis Pengairan dimasing-masing Desa
Dalam Kecamatan Idi Rayeuk Tahun 2016*

Desa	Irigasi			Tadah Hujan/ Pasang Surut	Jumlah
	Teknis	Semi Teknis	Sederhana		
(1)	(2)	(3)	(4)	(5)	(6)
1. Dama Pulo	0	0	70	5	75
2. Gureb Blang	0	0	25	25	50
3. Seuneubok Tutong	0	0	0	15	15
4. Sam Pai Mah	0	0	0	15	15
5. Seuneubok Tuha	0	0	0	15	15
6. Buket Langa	0	0	0	15	15
7. Buket Juara	0	0	0	21	21
8. Buket Pala	0	0	0	20	20
9. Meunasah Puuk	0	0	16	10	26
10. Keude Blang	0	0	40	0	40
11. Bantayan Timur	0	0	16	0	16
12. Gampong Aceh	0	0	0	1	1
13. Keude Aceh	0	0	0	0	0
14. Kuta Blang	0	0	0	21	21
15. Seuneubok Bacee	0	0	0	21	21
16. Titi Baru	0	0	0	38	38
17. Seuneubok Teungoh(PR)	0	0	0	20	20
18. Seuneubok Rambong	0	0	0	35	35
19. Tanoh Anoe	0	0	0	22	22
20. Gampong Tanjong	0	0	0	12	12
Sub Jumlah	0	0	167	322	478

Sumber : Kepala Desa Se- Kecamatan Idi Rayeuk
*)data Tahun 2015

Lanjutan Tabel V.1

Desa	Irigasi			Tadah Hujan/ Pasang Surut	Jumlah
	Teknis	Semi Teknis	Sederhana		
(1)	(2)	(3)	(4)	(5)	(6)
21 Kuala Pdw. Puntong	0	0	0	9	9
22 Gampong Jawa	0	0	0	2	2
23 Blang Geulumpang	0	0	0	0	0
24 Gampong Jalan	0	0	0	20	20
25 Buket Meulinteung	0	0	0	15	15
26 Buket Jok	0	0	0	25	25
27 Teupin Batee	0	0	0	60	60
28 Alue Dua Muka S	0	0	0	22	22
29 Tanjong Kapai	0	0	0	20	20
30 Gampong Baro	0	0	0	1	1
31 Kuala Idi	0	0	0	0	0
32 Keutapang Mameh	0	0	0	0	0
33 Ulee Blang	0	0	0	0	0
34 Alue Dua Muka O	0	0	0	4	4
35 Kuta Lawah	0	0	0	25	25
Jumlah	0	0	167	514	681

Sumber : Kepala Desa Kecamatan Idi Rayeuk
Data Tahun 2015

Tabel V.2
 Jenis Komoditas Pertanian Unggulan Dirinci Per Desa
 Dalam Kecamatan Idi Rayeuk Tahun 2016

Desa	Padi Sawah	Kelapa	Sawit	Kakao
(1)	(2)	(3)	(4)	(5)
1. Dama Pulo	1	-	1	-
2. Gureb Blang	1	-	-	-
3. Seuneubok Tutong	1	-	-	-
4. Sam Pai Mah	1	1	-	-
5. Seuneubok Tuha	1	-	1	-
6. Buket Langa	1	-	-	-
7. Buket Juara	1	1	1	-
8. Buket Pala	1	-	-	-
9. Meunasah Puuk	1	-	-	-
10. Keude Blang	1	-	1	-
11. Bantayan Timur	1	-	-	-
12. Gampong Aceh	1	-	1	-
13. Keude Aceh	-	-	-	-
14. Kuta Blang	1	-	-	-
15. Seuneubok Bacee	1	1	-	-
16. Titi Baru	1	-	-	-
17. Seuneubok Teungoh(PR)	1	-	-	-
18. Seuneubok Rambong	1	1	-	-
19. Tanoh Anoe	1	-	-	-
20. Gampong Tanjong	1	1	-	-
Jumlah	19	5	5	0

Sumber : Kepala Desa se- Kecamatan Idi Rayeuk

Ket: Kolom (2) - (5) : 1 = Ada ; - = Tidak Ada

Lanjutan Tabel V.2

Desa	Padi Sawah	Kelapa	Sawit	Kakao
(1)	(2)	(3)	(4)	(5)
23. Kuala Pdw. Puntong	-	1	-	-
24. Gampong Jawa	1	-	-	-
25. Blang Geulumpang	-	-	-	-
26. Gampong Jalan	1	1	-	-
27. Buket Meulinteung	1	1	-	-
28. Buket Jok	1	-	-	-
29. Teupin Batee	1	-	-	-
30. Alue Dua Muka S	1	-	-	-
31. Tanjong Kapai	1	1	-	-
32. Gampong Baro	1	-	-	-
33. Kuala Idi	-	-	-	-
34. Keutapang Mameh	-	-	-	-
35. Ulee Blang	1	-	-	-
36. Alue Dua Muka O	1	-	-	-
37. Kuta Lawah	1	-	1	-
38. Matang Peulawi	1	-	-	-
Jumlah	31	9	6	-

Sumber : Kepala Desa se- Kecamatan Idi Rayeuk

Ket: Kolom (2) - (5) : 1 = Ada ; - = Tidak Ada

Lanjutan Tabel V.2

Desa	Hortikultura	Perikanan Tangkap	Tambak	Karet
(1)	(6)	(7)	(8)	(9)
1. Dama Pulo	1	0	0	0
2. Gureb Blang	1	0	0	0
3. Seuneubok Tutong	1	0	0	0
4. Sam Pai Mah	1	0	0	1
5. Seuneubok Tuha	1	0	0	0
6. Buket Langa	1	0	0	0
7. Buket Juara	1	0	0	1
8. Buket Pala	1	0	0	0
9. Meunasah Puuk	1	0	0	0
10. Keude Blang	0	0	0	0
11. Bantayan Timur	1	0	0	0
12. Gampong Aceh	0	0	0	0
13. Keude Aceh	0	0	0	0
14. Kuta Blang	1	0	0	0
15. Seuneubok Bacee	1	0	0	0
16. Titi Baru	0	0	0	0
17. Seuneubok Teungoh(PR)	1	0	0	0
18. Seuneubok Rambong	1	1	0	0
19. Tanah Anoe	0	0	0	0
20. Gampong Tanjong	1	0	0	0
Jumlah	15	1	0	2

Sumber : Kepala Desa se Kecamatan Idi Rayeuk

Ket: Kolom (2) - (5) : 1 = Ada ; 0 = Tidak Ada

Lanjutan Tabel V.2

Desa	Hortikultura	Perikanan Tangkap	Tambak	Karet
(1)	(2)	(3)	(4)	(5)
21 Kuala Pdw. Puntong	0	1	1	0
22 Gampong Jawa	0	0	0	0
23 Blang Geulumpang	0	1	1	0
24 Gampong Jalan	1	0	0	0
25 Buket Meulinteung	1	0	0	0
26 Buket Jok	0	0	0	0
27 Teupin Batee	0	0	0	0
28 Alue Dua Muka S	0	1	1	0
29 Tanjong Kapai	0	0	0	0
30 Gampong Baro	0	0	0	0
31 Kuala Idi	0	1	1	0
32 Keutapang Mameh	0	1		0
33 Ulee Blang	0	0	0	0
34 Alue Dua Muka O	0	1	1	0
35 Kuta Lawah	0	0	0	0
Jumlah	17	7	5	2

Sumber : Kepala Desa Se- Kecamatan Idi Rayeuk

Ket: Kolom (2) - (5) : 1 = Ada ; 0 = Tidak Ada

Tabel V.3
 Jumlah Industri Kilang Padi, Kopi, Industri Batu Bata dan Industri Kayu(meubel) Dalam Kecamatan Idi Rayeuk Tahun 2015

Desa	Kilang Padi	Kilang Kopi	Batu Bata	Kayu/ Meubel
(1)	(2)	(3)	(4)	(5)
1. Dama Pulo	0	0	0	0
2. Gureb Blang	0	0	0	0
3. Seuneubok Tutong	0	0	0	0
4. Sam Pai Mah	1	0	0	0
5. Seuneubok Tuha	0	0	0	0
6. Buket Langa	0	0	0	0
7. Buket Juara	0	0	0	0
8. Buket Pala	0	0	0	0
9. Meunasah Puuk	0	0	0	0
10. Keude Blang	1	0	0	1
11. Bantayan Timur	0	0	0	0
12. Gampong Aceh	0	0	0	0
13. Keude Aceh	0	0	0	1
14. Kuta Blang	1	0	0	0
15. Seuneubok Bacee	1	0	0	0
16. Titi Baru	1	0	0	1
17. Seuneubok Teungoh(PR)	0	0	0	0
18. Seuneubok Rambong	1	0	0	0
19. Tanoh Anoe	0	0	0	0
20. Gampong Tanjong	0	0	0	0
Jumlah	6	0	0	3

Sumber : Kepala Desa se Kecamatan Idi Rayeuk

Lanjutan Tabel V.3

Desa	Kilang Padi	Kilang Kopi	Batu Bata	Kayu/ Meubel
(1)	(2)	(3)	(4)	(5)
21 Kuala Pdw. Puntong	1	0	0	0
22 Gampong Jawa	0	0	0	0
23 Blang Geulumpang	0	0	0	0
24 Gampong Jalan	0	0	1	0
25 Buket Meulinteung	0	0	0	0
26 Buket Jok	0	0	0	0
27 Teupin Batee	0	0	0	0
28 Alue Dua Muka S	0	0	0	0
29 Tanjong Kapai	0	0	0	0
30 Gampong Baro	0	0	0	0
31 Kuala Idi	0	0	0	0
32 Keutapang Mameh	0	0	0	0
33 Ulee Blang	0	0	0	0
34 Alue Dua Muka O	0	0	0	0
35 Kuta Lawah	1	0	0	0
Jumlah	8	0	1	3

Sumber : Kepala Desa Se- Kecamatan Idi Rayeuk

Tabel V.4
Jumlah Industri Rumah Tangga Dirinci Per Desa
Dalam Kecamatan Idi Rayeuk Tahun 2016

Desa	Kerajinan						Jumlah
	Anya man	Gera bah	Kain/ tenun	Makan an	Logam	Akik/ Giok	
(1)	(2)	(3)	(4)	(5)	(6)	(7)	(8)
1. Dama Pulo	0	0	0	0	0	0	0
2. Gureb Blang	0	0	0	0	0	0	0
3. Seuneubok Tutong	0	0	0	0	0	0	0
4. Sam Pai Mah	0	0	0	0	0	0	0
5. Seuneubok Tuha	0	0	0	0	0	0	0
6. Buket Langa	0	0	0	0	0	0	0
7. Buket Juara	0	0	0	0	0	0	0
8. Buket Pala	0	0	0	0	0	0	0
9. Meunasah Puuk	0	0	0	0	0	0	0
10. Keude Blang	0	0	0	1	0	0	1
11. Bantayan Timur	0	0	0	0	0	0	0
12. Gampong Aceh	0	0	0	0	0	0	0
13. Keude Aceh	0	0	0	0	0	0	0
14. Kuta Blang	0	0	0	0	0	0	0
15. Seuneubok Bacee	0	0	0	0	0	0	0
16. Titi Baru	0	0	0	0	0	0	0
17. Seuneubok Teungoh(PR)	0	0	0	0	0	0	0
18. Seuneubok Rambong	0	0	0	0	0	0	0
19. Tanoh Anoe	0	0	0	0	0	0	0
20. Gampong Tanjong	0	0	0	0	0	0	0
Jumlah	0	0	0	1	0	0	1

Sumber : Kepala Desa Se- Kecamatan Idi Rayeuk

Lanjutan Tabel V.4

Desa	Kerajinan						Jumlah
	Anyaman	Gera bah	Kain/tenun	Makanan	Logam	Akik/Giok	
(1)	(2)	(3)	(4)	(5)	(6)	(7)	(8)
21 Kuala Pdw. Puntong	0	0	0	0	0	0	0
22 Gampong Jawa	0	0	0	0	0	0	0
23 Blang Geulumpang	0	0	0	0	0	0	0
24 Gampong Jalan	0	0	0	0	0	0	0
25 Buket Meulinteung	0	0	0	0	0	0	0
26 Buket Jok	0	0	0	0	0	0	0
27 Teupin Batee	0	0	0	0	0	0	0
28 Alue Dua Muka S	0	0	0	0	0	0	0
29 Tanjong Kapai	0	0	0	0	0	0	0
30 Gampong Baro	0	0	0	0	0	0	0
31 Kuala Idi	0	0	0	0	0	0	0
32 Keutapang Mameh	0	0	0	0	0	0	0
33 Ulee Blang	0	0	0	0	0	0	0
34 Alue Dua Muka O	0	0	0	0	0	0	0
35 Kuta Lawah	0	0	0	0	0	0	0
Jumlah	0	0	0	0	0	0	0

Sumber : Kepala Desa Se Kecamatan Idi Rayeuk

1. Letak Geografis

2 Pemerintahan

**3. Penduduk &
Ketenagakerjaan**

4. Sosial

**5. Pertanian &
Industri**

LAIN - LAIN

6

Tabel VI.1
Jumlah Kantor Pos dan Sarana Komunikasi Transportasi Menurut Jenis
di Desa Dalam Kecamatan Idi Rayeuk Tahun 2016

Desa	Kantor Pos	Warnet	Keberadaan		Terminal
			Menara BTS	Sinyal	
(1)	(2)	(3)	(4)	(5)	(6)
1. Dama Pulo	0	0	0	2	0
2. Gureb Blang	0	0	0	2	0
3. Seuneubok Tutong	0	0	0	2	0
4. Sam Pai Mah	0	0	0	1	0
5. Seuneubok Tuha	0	0	0	1	0
6. Buket Langa	0	0	0	1	0
7. Buket Juara	0	0	1	2	0
8. Buket Pala	0	0	0	2	0
9. Meunasah Puuk	0	0	0	2	0
10. Keude Blang	0	0	1	2	0
11. Bantayan Timur	0	0	0	2	0
12. Gampong Aceh	0	3	1	2	0
13. Keude Aceh	0	2	0	2	1
14. Kuta Blang	0	2	1	2	0
15. Seuneubok Bacee	0	0	0	2	0
16. Titi Baru	0	0	13	2	0
17. Seuneubok Teungoh(PR)	0	0	0	2	0
18. Seuneubok Rambong	0	0	1	2	0
19. Tanah Anoe	0	4	0	0	0
20. Gampong Tanjong	0	0	0	0	0
Sub Jumlah	0	11	6		1

Sumber : Kepala Desa se Kecamatan Idi Rayeuk

Keterangan Kolom(4) : 1 = ya, 0 = tidak

Keterangan Kolom (5) : 1 = Kuat; 2 = Lemah; 3 = Tidak Ada

Lanjutan Tabel VI.1

Desa	Kantor Pos	Warnet	Keberadaan		Terminal
			Menara BTS	Sinyal	
(1)	(2)	(3)	(4)	(5)	(6)
21 Kuala Pdw. Puntong	0	0	0	2	0
22 Gampong Jawa	1	4	0	2	0
23 Blang Geulumpang	0	0	0	2	0
24 Gampong Jalan	0	0	1	2	0
25 Buket Meulinteung	0	0	1	2	0
26 Buket Jok	0	0	1	2	0
27 Teupin Batee	0	0	1	2	0
28 Alue Dua Muka S	0	0	0	1	0
29 Tanjong Kapai	0	0	1	2	0
30 Gampong Baro	0	0	0	2	0
31 Kuala Idi	0	0	1	2	0
32 Keutapang Mameh	0	0	0	2	0
33 Ulee Blang	0	0	0	2	0
34 Alue Dua Muka O	0	0	1	2	0
35 Kuta Lawah	0	0	0	2	0
Jumlah	1	15	13		1

Sumber : Kepala Desa se Kecamatan Idi Rayeuk

Keterangan Kolom (4) : 1 = ya, 0 = tidak

Keterangan Kolom (5) : 1 = Kuat; 2 = lemah; 3 = Tidak Ada

Tabel VI.2
Jumlah Sarana Perekonomian Dimasing0masing Desa
di Desa Dalam Kecamatan Idi Rayeuk Tahun 2016

Desa	Pasar			Pertokoan
	Permanen/ Semi Permanen	Pasar Tidak Permanen	Mini Market	
(1)	(2)	(3)	(4)	(5)
1. Dama Pulo	0	0	0	0
2. Gureb Blang	0	0	0	0
3. Seuneubok Tutong	0	0	0	0
4. Sam Pai Mah	0	0	0	0
5. Seuneubok Tuha	0	0	0	0
6. Buket Langa	0	0	0	0
7. Buket Juara	0	0	0	0
8. Buket Pala	0	0	0	0
9. Meunasah Puuk	0	0	0	0
10. Keude Blang	0	0	0	0
11. Bantayan Timur	0	0	0	0
12. Gampong Aceh	0	0	3	35
13. Keude Aceh	0	1	2	130
14. Kuta Blang	0	0	1	13
15. Seuneubok Bacee	0	0	0	0
16. Titi Baru	0	0	13	0
17. Seuneubok Teungoh(PR)	0	0	0	0
18. Seuneubok Rambong	0	0	0	25
19. Tanoh Anoe	0	0		20
20. Gampong Tanjong	0	0	0	0
Sub Jumlah	0	1	6	223

Sumber : Kepala Desa Se Kecamatan Idi Rayeuk

Keterangan Kolom(4) : 1 = ya, 0 = tidak

Keterangan Kolom (5) : 1 = Kuat; 2 = lemah; 3 = Tidak Ada

Lanjutan Tabel VI.2

	Pasar Permanen/ Semi Permanen	Pasar Tidak Permanen	Mini Market	Pertokoan
(1)	(2)	(3)	(4)	(5)
21 Kuala Pdw. Puntong	0	0	0	6
22 Gampong Jawa	0	0	0	73
23 Blang Geulumpang	0	0	0	0
24 Gampong Jalan	0	0	0	0
25 Buket Meulinteung	0	0	0	0
26 Buket Jok	0	0	0	0
27 Teupin Batee	0	0	0	0
28 Alue Dua Muka S	0	0	0	0
29 Tanjong Kapai	0	0	0	0
30 Gampong Baro	0	0	0	0
31 Kuala Idi	0	0	0	0
32 Keutapang Mameh	0	0	0	0
33 Ulee Blang	0	0	0	0
34 Alue Dua Muka O	0	0	0	0
35 Kuta Lawah	0	0	0	0
Jumlah	0	1	1	302

Sumber : Kepala Desa Se Kecamatan Idi Rayeuk

Lanjutan Tabel VI.2

	Kelontong	Warung/ Kedai Makan	K U D	Kopinkra
(1)	(6)	(7)	(8)	(9)
1. Dama Pulo	4	0	0	0
2. Gureb Blang	2	4	0	0
3. Seuneubok Tutong	4	1	0	0
4. Sam Pai Mah	6	3	0	0
5. Seuneubok Tuha	2	2	0	0
6. Buket Langa	0	1	0	0
7. Buket Juara	6	2	0	0
8. Buket Pala	6	4	0	0
9. Meunasah Puuk	3	1	0	0
10. Keude Blang	6	6	0	0
11. Bantayan Timur	4	1	0	0
12. Gampong Aceh	7	5	0	0
13. Keude Aceh	15	3	0	0
14. Kuta Blang	7	8	0	0
15. Seuneubok Bacee	4	3	0	0
16. Titi Baru	7	4	1	0
17. Seuneubok Teungoh(PR)	8	10	0	0
18. Seuneubok Rambong	8	2	13	0
19. Tanoh Anoe	15	15	0	0
20. Gampong Tanjong	6	7	0	0
Sub Jumlah	120	82	0	0

Sumber : Kepala Desa Se Kecamatan Idi Rayeuk

Lanjutan Tabel VI.2

	Kelontong	Warung/ Kedai Makan	K U D	Kopinkra
(1)	(6)	(7)	(8)	(9)
21 Kuala Pdw. Puntong	6	4	0	0
22 Gampong Jawa	9	2	0	0
23 Blang Geulumpang	10	8	0	0
24 Gampong Jalan	5	1	0	0
25 Buket Meulinteung	2	2	0	0
26 Buket Jok	4	0	0	0
27 Teupin Batee	3	3	0	0
28 Alue Dua Muka S	0	0	0	0
29 Tanjong Kapai	3	1	0	0
30 Gampong Baro	5	2	0	0
31 Kuala Idi	4	1	0	0
32 Keutapang Mameh	2	4	0	0
33 Ulee Blang	2	2	0	0
34 Alue Dua Muka O	2	1	0	0
35 Kuta Lawah	3	4	0	0
Jumlah	180	117	1	0

Sumber : Kepala Desa Se Kecamatan Idi Rayeuk

Lanjutan Tabel VI.2

	K U D Simpan Pinjam		Non K U D
(I)	(10)		(11)
1. Dama Pulo	0		0
2. Gureb Blang	0		0
3. Seuneubok Tutong	0		0
4. Sam Pai Mah	0		0
5. Seuneubok Tuha	0		0
6. Buket Langa	0		0
7. Buket Juara	0		0
8. Buket Pala	0		0
9. Meunasah Puuk	0		0
10. Keude Blang	0		0
11. Bantayan Timur	0		0
12. Gampong Aceh	0		0
13. Keude Aceh	0		0
14. Kuta Blang	0		0
15. Seuneubok Bacee	0		0
16. Titi Baru	0		0
17. Seuneubok Teungoh(PR)	0		0
18. Seuneubok Rambong	0	0	
19. Tanoh Anoe	0		0
20. Gampong Tanjong	0		0
Sub Jumlah	0		0

Sumber : Kepala Desa Se Kecamatan Idi Rayeuk

Keterangan Kolom (4) : 1 = ya, 0 = tidak

Lanjutan Tabel VI.2

	K U D Simpan Pinjam	Non K U D
(I)	(10)	(11)
21 Kuala Pd w. Puntong	0	0
22 Gampong Jawa	0	0
23 Blang Geulumpang	0	0
24 Gampong Jalan	0	0
25 Buket Meulinteung	0	0
26 Buket Jok	0	0
27 Teupin Batee	0	0
28 Alue Dua Muka S	0	0
29 Tanjong Kapai	0	0
30 Gampong Baro	0	0
31 Kuala Idi	0	0
32 Keutapang Mameh	0	0
33 Ulee Blang	0	0
34 Alue Dua Muka O	0	0
35 Kuta Lawah	0	0
Jumlah	0	0

Sumber : Kepala Desa Se Kecamatan Idi Rayeuk



DATA

MENCERDASKAN BANGSA



**BADAN PUSAT STATISTIK
KABUPATEN ACEH TIMUR**

Jalan Banda Aceh - Medan Km 373, Idi-Aceh Timur

Telp: (0646) 7008532, Email : bps1105@bps.go.id

Website : acehtimurkab.bps.go.id