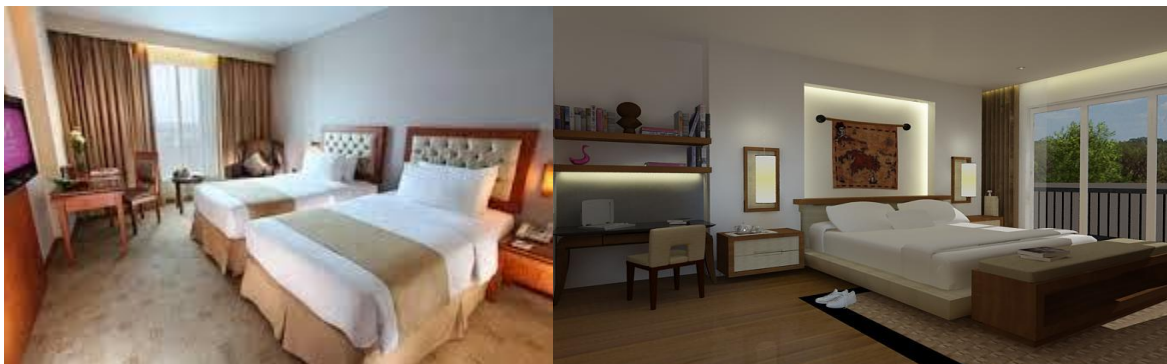




KATALOG BPS: 8403001.14

STATISTIK JASA AKOMODASI PROVINSI RIAU 2014



BADAN PUSAT STATISTIK PROVINSI RIAU

STATISTIK JASA AKOMODASI

PROVINSI RIAU 2014

ISSN : 2354-8126
No. Publikasi : 14.543.2015.08
Katalog BPS : 1305045.14
Ukuran Buku : 21 x 28 cm
Jumlah Halaman : 45 + iv Halaman

Penyusun : Bidang Statistik Distribusi BPS Provinsi Riau

Naskah : Bidang Statistik Distribusi BPS Provinsi Riau

Gambar Kulit : Bidang Statistik Distribusi BPS Provinsi Riau

Diterbitkan oleh : Bidang Statistik Distribusi BPS Provinsi Riau

Boleh dikutip dengan menyebutkan sumber

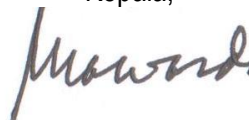
KATA PENGANTAR

Publikasi Statistik Jasa Akomodasi telah diterbitkan oleh Badan Pusat Statistik (BPS) Provinsi Riau sejak tahun 1982. Informasi yang disajikan pada Publikasi Statistik Jasa Akomodasi Provinsi Riau 2014 ini adalah tingkat penghunian kamar hotel (TPK), tingkat pemakaian tempat tidur (TPTT), rata-rata lama menginap tamu (RLMT), jumlah tamu asing dan dalam negeri, dan lain sebagainya yang meliputi hotel berbintang dan jasa akomodasi lainnya keadaan tahun 2014.

Terbitnya publikasi ini tidak lepas dari bantuan para pengusaha jasa akomodasi yang secara teratur telah mengisi daftar isian VHT-S dan menyerahkan ke petugas BPS setiap awal bulan. Oleh karenanya, BPS Provinsi Riau menyampaikan ucapan terima kasih kepada pengusaha akomodasi dan instansi terkait serta seluruh pihak yang terlibat dalam penerbitan publikasi ini.

Akhirnya untuk meningkatkan mutu Publikasi Statistik Jasa Akomodasi di masa datang, saran dan kritik yang konstruktif dari para pengguna data sangat kami harapkan.

Pekanbaru, 15 Mei 2015
BADAN PUSAT STATISTIK PROVINSI RIAU
Kepala,



Drs. Mawardi Arsad, MSi

DAFTAR ISI

KATA PENGANTAR	i
DAFTAR ISI	ii
DAFTAR TABEL	iii - iv
I PENDAHULUAN	1
II RUANG LINGKUP DAN CAKUPAN	1
III METODE PENGUMPULAN DAN PENGOLAHAN DATA	2
IV KONSEP DAN DEFINISI	3
V ULASAN SINGKAT	5
TABEL-TABEL	9 - 45

DAFTAR TABEL

Tabel 1.	Tingkat Penghunian Kamar dan Tingkat Pemakaian Tempat Tidur Menurut Jenis Hotel Tahun 2014	9
Tabel 2.	Rata-rata Lama Menginap Tamu Menurut Jenis Hotel Tahun 2014	10
Tabel 3.	Jumlah Tamu Menurut Jenis Hotel Tahun 2014	11
Tabel 4.	Persentase Jumlah Tamu Menurut Jenis Hotel Tahun 2014	12
Tabel 5.	Jumlah Malam Tamu Menginap Menurut Jenis Hotel Tahun 2014	13
Tabel 6.	Jumlah Malam Kamar Terpakai Menurut Jenis Hotel Tahun 2014	14
Tabel 7.	Rata-rata Tamu per Kamar Menurut Jenis Hotel Tahun 2014	15
Tabel 8.	Tingkat Penghunian Kamar Hotel Berbintang Menurut Kelas Hotel Tahun 2014	16
Tabel 9.	Tingkat Pemakaian Tempat Tidur Pada Hotel Berbintang Menurut Kelas Hotel Tahun 2014	17
Tabel 10.	Rata-rata Lama Menginap Tamu Pada Hotel Berbintang Menurut Kelas Hotel Tahun 2014	18
Tabel 11.	Rata-rata Lama Menginap Tamu Asing Pada Hotel Berbintang Menurut Kelas Hotel Tahun 2014	19
Tabel 12.	Rata-rata Lama Menginap Tamu Dalam Negeri Pada Hotel Berbintang Menurut Kelas Hotel Tahun 2014	20
Tabel 13.	Jumlah Tamu Pada Hotel Berbintang Menurut Kelas Hotel Tahun 2014	21
Tabel 14.	Jumlah Tamu Asing Pada Hotel Berbintang Menurut Kelas Hotel Tahun 2014	22
Tabel 15.	Jumlah Tamu Dalam Negeri Pada Hotel Berbintang Menurut Kelas Hotel Tahun 2014	23
Tabel 16.	Persentase Jumlah Tamu Asing Pada Hotel Berbintang Menurut Kelas Hotel 2014	24
Tabel 17.	Persentase Jumlah Tamu Dalam Negeri Pada Hotel Berbintang Menurut Kelas Hotel Tahun 2014	25
Tabel 18.	Jumlah Malam Tamu Menginap Pada Hotel Berbintang Menurut Kelas Hotel Tahun 2014	26
Tabel 19.	Jumlah Malam Tamu Asing Menginap Pada Hotel Berbintang Menurut Kelas Hotel Tahun 2014	27
Tabel 20.	Jumlah Malam Tamu Dalam Negeri Menginap Pada Hotel Berbintang Menurut Kelas Hotel Tahun 2014	28

Tabel 21.	Jumlah Malam Kamar Terpakai Pada Hotel Berbintang Menurut Kelas Hotel Tahun 2014	29
Tabel 22.	Rata-rata Tamu per Kamar Pada Hotel Berbintang Menurut Kelas Hotel Tahun 2014	30
Tabel 23.	Tingkat Penghunian Kamar Hotel Non Bintang Menurut Kelompok Kamar Tahun 2014	31
Tabel 24.	Tingkat Pemakaian Tempat Tidur Hotel Non Bintang Menurut Kelompok Kamar Tahun 2014	32
Tabel 25.	Rata-rata Lama Menginap Tamu Pada Hotel Non Bintang Menurut Kelompok Kamar Tahun 2014	33
Tabel 26.	Rata-rata Lama Menginap Tamu Asing Pada Hotel Non Bintang Menurut Kelompok Kamar Tahun 2014	34
Tabel 27.	Rata-rata Lama Menginap Tamu Dalam Negeri Pada Hotel Non Bintang Menurut Kelompok Kamar Tahun 2014	35
Tabel 28.	Jumlah Tamu Pada Hotel Non Bintang Menurut Kelompok Kamar Tahun 2014	36
Tabel 29.	Jumlah Tamu Asing Pada Hotel Non Bintang Menurut Kelompok Kamar Tahun 2014	37
Tabel 30.	Jumlah Tamu Dalam Negeri Pada Hotel Non Bintang Menurut Kelompok Kamar Tahun 2014.....	38
Tabel 31.	Persentase Jumlah Tamu Asing Pada Hotel Non Bintang Menurut Kelompok Kamar Tahun 2014	39
Tabel 32.	Persentase Jumlah Tamu Dalam Negeri Pada Hotel Non Bintang Menurut Kelompok Kamar Tahun 2014	40
Tabel 33.	Jumlah Malam Tamu Pada Hotel Non Bintang Menurut Kelompok Kamar Tahun 2014 (Malam)	41
Tabel 34.	Jumlah Malam Tamu Asing Pada Hotel Non Bintang Menurut Kelompok Kamar Tahun 2014	42
Tabel 35.	Jumlah Malam Tamu Dalam Negeri Pada Hotel Non Bintang Menurut Kelompok Kamar Tahun 2014	43
Tabel 36	Jumlah Malam Kamar Terpakai Pada Hotel Non Bintang Menurut Kelompok Kamar Tahun 2014	44
Tabel 37	Rata-rata Tamu per Kamar Pada Hotel Non Bintang Menurut Kelompok Kamar Tahun 2014	45

I. PENDAHULUAN

Perkembangan ekonomi di Provinsi Riau khususnya sektor usaha jasa akomodasi semakin berkembang. Ketersediaan data yang lengkap, akurat, terkini dan sesuai dengan kebutuhan sangat diperlukan guna perencanaan dan pengambilan kebijakan. Selain itu, dengan data ini dapat pula dievaluasi tentang perkembangan industri perhotelan/Jasa akomodasi yang telah diraih pada masa sebelumnya.

Data yang disediakan pada Publikasi Statistik Jasa Akomodasi Provinsi Riau Tahun 2014 ini diantaranya adalah untuk melihat perkembangan industri perhotelan/jasa akomodasi yang dapat diketahui melalui perkembangan indikator seperti tingkat penghunian kamar hotel/akomodasi, rata-rata lama menginap tamu, jumlah tamu asing dan dalam negeri, jumlah malam tamu menginap, jumlah malam kamar yang dipakai, dan rata-rata tamu per kamar. Semua data ini dapat dijadikan perencanaan dan evaluasi untuk menentukan kebijakan dalam pengembangan usaha jasa akomodasi, baik oleh instansi pemerintah maupun swasta.

Pengumpulan data statistik perhotelan/jasa akomodasi ini didasarkan pada daftar nama dan alamat hotel/akomodasi yang telah diinventarisir oleh Badan Pusat Statistik. Terhadap hasil inventarisasi jasa akomodasi tersebut kemudian diamati secara lebih rinci setiap tahun, sehingga data yang disajikan menggambarkan keadaan terakhir perkembangan dari industri jasa akomodasi yang ada.

Dalam publikasi ini akomodasi dibedakan atas 2 (dua) golongan besar yaitu hotel berbintang dan jasa akomodasi lainnya (non bintang). Usaha akomodasi lainnya mencakup usaha seperti hotel melati, wisma, pondok, dan losmen.

II. RUANG LINGKUP DAN CAKUPAN

Dalam Publikasi Statistik Jasa Akomodasi Provinsi Riau ini, disajikan data yang mencakup:

1. Semua hotel berbintang yang ada di Provinsi Riau, berdasarkan hasil klasifikasi hotel yang dilakukan oleh Direktorat Jendral Pariwisata.
2. Akomodasi di seluruh wilayah Riau, yang dicacah secara sampel.

III. METODE PENGUMPULAN DAN PENGOLAHAN DATA

Pelaksanaan pengumpulan data statistik perhotelan ini dilakukan oleh para petugas Badan Pusat Statistik Kabupaten/Kota dan Koordinator Statistik Kecamatan di kecamatan dengan cara sebagai berikut:

- a. Mendatangi semua akomodasi seperti yang tercakup pada bagian II di atas disetiap awal bulan dan memberikan daftar isian VHT-S untuk diisi rekap keluar/masuk tamu tentang hotel/akomodasi pada kegiatan bulan lalu oleh pengusaha yang bersangkutan.
- b. Semua daftar isian VHT-S yang telah diisi dan diperiksa kebenarannya oleh petugas Badan Pusat Statistik Kabupaten/Kota kemudian diolah dan melalui tahapan sebagai berikut.

1. Pemeriksaan

Melakukan pemeriksaan terhadap isian VHT-S terutama mengenai:

- a) Kelengkapan isian,
- b) Kebenaran isian, dan
- c) Konsistensi daftar isian.

Apabila terdapat kesalahan, kekeliruan, inkonsistensi atau ketidaklengkapan dalam isian, maka daftar tersebut dikembalikan ke hotel/akomodasi yang bersangkutan untuk diperbaiki. Bagi isian yang dapat disubstitusi akan dilakukan perbaikan seperlunya oleh editor.

2. Pengkodean

Setelah proses penyuntingan selesai dilakukan, kegiatan pengolahan dilanjutkan dengan pemberian kode masing-masing daftar isian, agar dapat diolah langsung dengan komputer.

3. Validasi

Untuk mendapatkan data yang bersih dari kesalahan, dilakukan validasi sesuai dengan aturan validasi (*rule validation*) yang telah ditetapkan. Hal ini dimaksudkan agar data yang semula dihasilkan dianggap sudah benar dapat diperbaiki dengan system yang ada di komputer

4. Tabulasi

Setelah data bersih dari kesalahan (*error*) dilakukan tabulasi dalam bentuk yang telah ditentukan dengan menggunakan komputer.

Setelah melalui tahapan tersebut data kemudian di kirim ke Badan Pusat Statistik Provinsi Riau dan ke Badan Pusat Statistik Pusat

IV. KONSEP DAN DEFINISI

Hotel adalah suatu usaha yang menggunakan sebagian atau seluruh bangunan yang disediakan secara khusus, dimana setiap orang dapat menginap, makan, memperoleh pelayanan dan menggunakan fasilitas lainnya dengan pembayaran. Ciri khusus dari hotel ditentukan oleh Direktorat Jenderal Pariwisata.

Hotel Berbintang adalah suatu usaha yang menggunakan sebagian atau seluruh bangunan yang disediakan secara khusus, dimana setiap orang dapat menginap, makan, memperoleh pelayanan dan menggunakan fasilitas lainnya dengan pembayaran, dan telah memenuhi persyaratan sebagai hotel bintang seperti yang telah ditentukan oleh Direktorat Jenderal Pariwisata. Persyaratan tersebut antara lain mencakup:

- a. Persyaratan fisik, seperti lokasi hotel dan kondisi bangunan,
- b. Bentuk pelayanan (*service*) yang diberikan,
- c. Kualifikasi tenaga kerja, seperti pendidikan dan kesejahteraan karyawan,
- d. Fasilitas olahraga dan rekreasi lainnya yang tersedia, seperti lapangan tenis, kolam renang, dan diskotik, dan
- e. Jumlah kamar yang tersedia.

Akomodasi Lainnya adalah suatu usaha yang menggunakan sebagian atau seluruh bangunan yang disediakan secara khusus, dimana setiap orang dapat menginap dengan atau tanpa makan dan memperoleh pelayanan serta menggunakan fasilitas lainnya dengan pembayaran. Akomodasi lainnya meliputi: hotel melati yaitu hotel yang belum memenuhi persyaratan sebagai hotel berbintang seperti yang ditentukan Direktorat Jendral Pariwisata, penginapan remaja, pondok wisata, dan jasa akomodasi lainnya.

- **Hotel Melati/Losmen/Penginapan** adalah usaha penyediaan jasa pelayanan penginapan bagi umum yang dikelola secara komersial dengan menggunakan sebagian atau seluruh bagian bangunan.
- **Penginapan Remaja/Youth Hostel** adalah usaha penyediaan jasa pelayanan bagi remaja sebagai akomodasi dalam rangka kegiatan pariwisata dengan tujuan untuk rekreasi, memperluas pengetahuan/pengalaman dan perjalanan.
- **Pondok Wisata/Home Stay** adalah usaha penyediaan jasa pelayanan penginapan bagi umum dengan pembayaran harian, yang dilakukan perorangan dengan menggunakan sebagian dari tempat tinggalnya.
- **Jasa Akomodasi Lainnya** adalah usaha penyediaan jasa pelayanan penginapan yang tidak termasuk pada Hotel Melati, Penginapan Remaja dan Pondok Wisata misalnya Wisma.

Tingkat Hunian Kamar Hotel (Room Occupancy Rate) adalah jumlah malam kamar yang dihuni (*room night occupied*) dibagi dengan jumlah malam kamar tersedia (*room night available*) dikalikan 100%.

Tingkat Pemakaian Tempat Tidur (Bed Occupancy Rate) adalah jumlah malam tempat tidur yang dipakai (*bed night used*) dibagi dengan jumlah malam tempat tidur yang tersedia (*bed night available*) dikalikan 100%.

Rata-rata Lamanya Tamu Menginap (Average Length of Stay) adalah jumlah malam tempat tidur yang dipakai (*bed night used/guest nights*) dibagi dengan jumlah tamu yang datang ke hotel/akomodasi. Tamu menginap berupa tamu asing dan tamu dalam negeri.

- a. **Rata-rata Lamanya Tamu Asing Menginap** adalah jumlah malam tempat tidur yang dipakai oleh tamu asing dibagi dengan jumlah tamu asing yang datang ke hotel/akomodasi.
- b. **Rata-rata Lamanya Tamu Dalam Negeri Menginap** adalah jumlah malam tempat tidur yang dipakai oleh tamu dalam negeri dibagi dengan jumlah tamu dalam negeri yang datang ke hotel/akomodasi.

Rata-rata tamu Per Kamar (Guest Per Room = GPR) adalah perbandingan antara jumlah malam tamu atau malam tempat tidur (*guest night or bed night*) dengan jumlah malam kamar yang dihuni (*room night occupied*).

Penjelasan: GPR menggambarkan rata-rata jumlah tamu yang menghuni satu kamar yang terjual.

Contoh GPR=1,43 berarti bahwa satu kamar yang terjual rata-rata dihuni oleh 1,43 orang.

Catatan:

1 malam kamar = 1 kamar x 1 malam.

1 malam tempat tidur = 1 tempat tidur x 1 malam

1 malam tamu = 1 tamu x 1 malam.

V. ULASAN SINGKAT

Beberapa indikator dapat digunakan untuk melihat perkembangan industri perhotelan antara lain tingkat hunian kamar, tingkat pemakaian tempat tidur, rata-rata lamanya tamu menginap dan jumlah malam kamar terpakai. Untuk memperoleh informasi yang dimaksud, dilakukan pendataan hotel/akomodasi yang terdiri atas hotel berbintang dan usaha akomodasi lainnya. Daftar yang digunakan adalah laporan VHT-S untuk setiap hotel terpilih dan merupakan laporan bulanan.

Tingkat Hunian Kamar

Data tahun 2014 untuk Tingkat Penghunian Kamar (TPK) hotel/akomodasi di Provinsi Riau mencapai 39,42 persen. Ini berarti rata-rata jumlah kamar yang dipakai setiap malam pada seluruh hotel/akomodasi di Provinsi Riau tahun 2014 sebesar 39,42 persen. Angka tersebut turun 3,16 poin jika dibandingkan keadaan tahun 2013 yaitu 42,58 persen. TPK hotel non bintang lebih rendah dibanding dengan hotel bintang yaitu 38,22 persen untuk hotel non bintang dan 40,12 persen untuk hotel bintang.

Jika dilihat menurut klasifikasi hotel, TPK untuk hotel berbintang tertinggi berada pada hotel bintang 3 yaitu 45,08 persen, diikuti oleh hotel bintang lain yang hampir sama tingginya yaitu, hotel bintang 2 sebesar 37,63 persen hotel 1 sebesar 37,54 persen, hotel bintang 4 sebesar 37,19 persen dan hotel bintang 5 sebesar 36,40 persen. TPK hotel bintang tertinggi di Provinsi Riau masih sama dengan tahun sebelumnya yaitu berada di Kabupaten Kepulauan Meranti yang terdiri dari 1 hotel bintang 2 sebesar 54,61 persen. Kemudian Kabupaten Bengkalis sebesar 48,99 persen dengan TPK hotel bintang 3 sebesar

63,12 persen dan hotel bintang 2 sebesar 31,31 persen. Selanjutnya di Kota Dumai dengan TPK sebesar 48,67 persen yang terdiri dari hotel bintang 3 sebesar 44,51 persen dan bintang 1 sebesar 58,02 persen. Berikutnya Kabutapen Rokan Hilir dengan TPK pada 42,92 persen diikuti Kota Pekanbaru dengan TPK sebesar 40,54 persen dengan TPK pada hotel bintang 5 sebesar 45,90 persen, hotel bintang 4 sebesar 37,19 persen, hotel bintang 3 sebesar 45,42 persen, hotel bintang 2 sebesar 38,68 persen dan hotel bintang 1 sebesar 33,43 persen Sedangkan kabupaten/kota lainnya TPK hotel bintang berkisar 10 sampai dengan 35 persen.

Tingkat penghunian kamar hotel non bintang di Provinsi Riau pada tahun 2014 sebesar 38,22 persen mengalami penurunan sebesar 2,23 poin dari tahun sebelumnya yang besarnya mencapai 40,45 persen. TPK hotel non bintang tertinggi pada kelompok kamar kurang dari 10 yaitu sebesar 42,28 persen kemudian kelompok kamar 25 - 40 sebesar 40,52 persen, kelompok kamar 10-24 sebesar 37,15 persen dan kelompok kamar lebih dari 40 sebesar 36,87 persen.

Dilihat menurut kabupaten/kota tingkat penghunian kamar tertinggi berada di Kota Pekanbaru yaitu mencapai 59,09 persen yang terdiri dari hotel dengan kelompok kamar lebih dari 40 sebesar 71,24 persen dan kelompok kamar 25-40 sebesar 43,79 persen, kelompok kamar 10-24 sebesar 46,44 persen. diikuti Kabupaten Kepulauan Meranti sebesar 56,78 persen yang hanya kelompok kamar lebih dari 40. Sedangkan tingkat penghunian kamar terendah di Kabupaten Siak sebesar 18,40 persen.

Tingkat Pemakaian Tempat Tidur (TPTT)

Tingkat Pemakaian Tempat Tidur hotel/akomodasi di provinsi Riau pada tahun 2014 sebesar 52,50 persen. TPTT tertinggi berada di Kabupaten Kepulauan Meranti sebesar 97,59 persen, diikuti oleh Kota Pekanbaru sebesar 62,89 persen, Kabupaten Pelalawan sebesar 59,23 persen, Kabupaten Indragiri Hilir sebesar 51,19 persen, Kabupaten Bengkalis sebesar 51,02 persen. Sedangkan tingkat pemakaian tempat tidur di Kabupaten/Kota lainnya berkisar antara 20 sampai 50 persen.

Apabila dilihat menurut kelas hotel, tingkat pemakaian tempat tidur hotel bintang sebesar 56,49 persen sedikit lebih rendah dibandingkan hotel hotel non bintang yaitu sebesar 46,50 persen. Tingkat pemakaian tempat tidur hotel bintang terbesar pada hotel bintang 3 sebesar 67,08 persen kemudian hotel bintang 4 sebesar 55,57 persen, hotel bintang 5 sebesar 51,66 persen, hotel bintang 1 sebesar 48,03 dan hotel bintang 2 yaitu 43,82 persen. Tingkat pemakaian tempat tidur tertinggi berada di Kabupaten Kepulauan Meranti yaitu hotel bintang 2 mencapai 95,89.

Pada hotel non bintang secara umum tingkat pemakaian tempat tidur tertinggi berada di Kabupaten Kepulauan Meranti 98,16 persen tingkat pemakaian tempat tidur pada kelompok kamar diatas 40, Kota Pekanbaru sebesar 93,75 persen, kemudian Kabupaten Indragiri Hilir sebesar 53,90 persen, Kabupaten Kampar yaitu 51,91 persen, Kabupaten Pelalawan 51,73 persen, terendah di Kabupaten Siak yaitu 20,25 persen.

Rata-rata Lama Menginap Tamu

Secara umum rata-rata lama menginap tamu pada hotel/akomodasi di Provinsi Riau mengalami penurunan sebesar 0,02 persen dari 1,77 hari pada tahun 2013 menjadi 1,75 hari pada tahun 2014. Rata-rata lama menginap tamu asing 4,02 hari jauh lebih lama dibanding dengan tamu dalam negeri yaitu 1,71 hari. Pada hotel bintang, lama menginap tamu asing mencapai 4,03 hari.

Jika dirinci menurut kabupaten/kota rata-rata lama menginap tamu terlama di Kabupaten Rokan Hilir mencapai 3,00 hari diikuti oleh Kabupaten Pelalawan 2,80 hari, Kabupaten Kepulauan Meranti 2,57 hari, sedangkan terendah di Kabupaten Kuantan Singingi yaitu 1,05 hari. Rata-rata lama menginap tamu asing di Kabupaten Rokan Hilir merupakan yang terlama mencapai 15,00 pada hotel non bintang. Diikuti Kabupaten Pelalawan 13,58 hari yang semuanya menginap di hotel bintang. Untuk tamu dalam negeri rata-rata lama menginap tamu relatif sama yaitu antara 1 – 2 hari dimana yang terlama menginap di Kabupaten Rokan Hilir mencapai 2,99 hari yang terdiri dari 4,96 hari di hotel bintang dan 2,55 hari di hotel non bintang, sedangkan rata-rata lama menginap tamu terendah berada di Kabupaten Kuantan Singingi yang seluruhnya menginap di hotel non bintang selama 1,05 hari.

Distribusi Tamu menginap di Hotel/Akomodasi

Pada tahun 2014 jumlah tamu asing dan tamu dalam negeri yang menginap di hotel/akomodasi di Provinsi Riau mencapai 1.181.106 orang turun 1,83 persen dibandingkan tahun 2013 yang jumlahnya 1.203.135 orang. Sebagian besar tamu yang datang menginap di hotel bintang yaitu 752.263 orang (63,69 persen) dan sisanya menginap di hotel non bintang sebanyak 428.844 orang (36,31persen). Dirinci menurut kabupaten/kota, tamu yang datang sebagian besar menginap di Kota Pekanbaru mencapai 59,59 persen (703.905 orang) diurutan berikutnya Kota Dumai hanya 6,97 persen (82.418 orang) dan daerah lainnya berkisar 1 persen sampai dengan 6 persen. Sedangkan menurut asal, tamu dalam negeri mendominasi

tempat penginapan yang mencapai 98,16 persen dengan memilih tempat penginapan di hotel bintang sebesar 63,69 persen.

<http://riau.bps.go.id>

Tabel 1 Tingkat Penghunian Kamar Dan Tingkat Pemakaian Tempat Tidur menurut Jenis hotel di Kabupaten/Kota 2014 (%)

No	Kab/Kota	TPK			TPTT		
		Bintang	Non Bintang	Jumlah	Bintang	Non Bintang	Jumlah
(1)	(2)	(3)	(4)	(5)	(6)	(7)	(8)
01	Kuantan Singingi	-	35,64	35,64	-	36,33	36,33
02	Indragiri Hulu	-	25,51	25,51	-	23,75	23,75
03	Indragiri Hilir	-	40,80	39,90	-	53,90	51,19
04	Pelalawan	-	48,03	38,18	-	51,73	59,23
05	Siak	-	18,40	18,17	-	20,25	20,14
06	Kampar	-	37,16	29,30	-	51,91	44,29
07	Rokan Hulu	-	38,07	37,53	-	36,51	38,01
08	Bengkalis	-	42,06	45,23	-	47,44	51,02
09	Rokan Hilir	-	22,37	28,71	-	28,00	26,58
10	Kep Meranti	-	56,78	56,19	-	98,16	97,59
71	Pekanbaru	40,54	59,09	42,46	60,33	93,75	62,89
11	Dumai	48,67	35,88	43,36	47,17	42,14	44,14
	Riau	40,12	38,22	39,42	56,49	46,50	52,50

Tabel 2 Rata-rata Lama Menginap tamu
menurut Jenis hotel di Kabupaten/Kota 2014 (Hari)

No	Kab/Kota	Wisatawan asing			Wisatawan Nusantara			Total		
		Bintang	Non Bintang	Jumlah	Bintang	Non Bintang	Jumlah	Bintang	Non Bintang	Jumlah
(1)	(2)	(3)	(4)	(5)	(6)	(7)	(8)	(9)	(10)	(11)
01	Kuantan Singingi	-	-	-	-	1,05	1,05	-	1,05	1,05
02	Indragiri Hulu	-	1,53	1,53	-	1,24	1,24	-	1,24	1,24
03	Indragiri Hilir	-	-	-	-	1,49	1,46	-	1,49	1,46
04	Pelalawan	-	-	13,58	-	1,55	1,88	-	1,55	2,80
05	Siak	-	4,00	4,00	-	1,68	1,50	-	1,68	1,50
06	Kampar	-	-	3,92	-	1,89	1,66	-	1,89	1,71
07	Rokan Hulu	-	-	-	-	1,93	1,82	-	1,93	1,82
08	Bengkalis	-	8,03	4,51	-	2,04	2,12	-	2,05	2,15
09	Rokan Hilir	-	15,00	15,00	-	2,55	2,99	-	2,56	3,00
10	Kep Meranti	-	2,33	3,74	-	2,82	2,56	-	2,82	2,57
71	Pekanbaru	2,76	3,42	2,77	1,69	1,55	1,67	1,72	1,55	1,69
11	Dumai	2,38	1,00	2,37	1,51	2,08	1,70	1,55	2,08	1,73
	Riau	4,03	3,66	4,02	1,71	1,70	1,71	1,78	1,70	1,75

Tabel 3 Jumlah Tamu
menurut Jenis hotel di Kabupaten/Kota, 2014(Orang)

No	Kab/Kota	Wisatawan asing			Wisatawan Nusantara			Total		
		Bintang	Non Bintang	Jumlah	Bintang	Non Bintang	Jumlah	Bintang	Non Bintang	Jumlah
(1)	(2)	(3)	(4)	(5)	(6)	(7)	(8)	(9)	(10)	(11)
01	Kuantan Singingi	-	-	-	-	33.491	33.491	-	33.491	33.491
02	Indragiri Hulu	-	30	30	-	35.906	35.906	-	35.936	35.936
03	Indragiri Hilir	-	-	-	-	55.549	61.044	-	55.549	61.044
04	Pelalawan	-	-	2.360	-	25.076	27.696	-	25.076	30.056
05	Siak	-	2	2	-	20.198	27.866	-	20.200	27.868
06	Kampar	-	-	873	-	13.163	46.899	-	13.163	47.772
07	Rokan Hulu	-	-	-	-	30.840	41.910	-	30.840	41.910
08	Bengkalis	-	38	797	-	36.988	63.465	-	37.026	64.262
09	Rokan Hilir	-	8	8	-	14.330	17.549	-	14.338	17.557
10	Kep Meranti	-	70	206	-	23.826	34.681	-	23.896	34.887
71	Pekanbaru	14.192	317	14.509	577.243	112.153	689.396	591.434	112.471	703.905
11	Dumai	2.884	9	2.893	52.676	26.849	79.525	55.560	26.858	82.418
	Riau	21.204	474	21.678	731.059	428.369	1.159.428	752.263	428.844	1.181.106

Tabel 4 Jumlah Tamu
menurut Jenis hotel di Kabupaten/Kota, 2014(%)

No	Kab/Kota	Wisatawan asing			Wisatawan Nusantara			Total		
		Bintang	Non Bintang	Jumlah	Bintang	Non Bintang	Jumlah	Bintang	Non Bintang	Jumlah
(1)	(2)	(3)	(4)	(5)	(6)	(7)	(8)	(9)	(10)	(11)
01	Kuantan Singingi	0.00	0.00	0.00	0.00	100.00	100.00	0.00	100.00	100.00
02	Indragiri Hulu	0.00	0.08	0.08	0.00	99.92	99.92	0.00	100.00	100.00
03	Indragiri Hilir	0.00	0.00	0.00	9.00	91.00	100.00	9.00	91.00	100.00
04	Pelalawan	47.39	0.00	7.85	52.61	100.00	92.15	16.57	83.43	100.00
05	Siak	0.00	0.01	0.01	100.00	99.99	99.99	27.52	72.48	100.00
06	Kampar	2.52	0.00	1.83	97.48	100.00	98.17	71.93	27.55	100.00
07	Rokan Hulu	0.00	0.00	0.00	100.00	100.00	100.00	26.41	73.59	100.00
08	Bengkalis	2.79	0.10	1.24	97.21	99.90	98.76	42.38	57.62	100.00
09	Rokan Hilir	0.00	0.23	0.05	100.00	99.94	99.95	18.33	81.67	100.00
10	Kep Meranti	1.24	0.29	0.59	98.76	99.71	99.41	31.50	68.50	100.00
71	Pekanbaru	2.40	0.28	2.06	97.60	99.72	97.94	84.02	15.98	100.00
11	Dumai	5.19	0.03	3.51	94.81	99.97	96.49	67.41	32.59	100.00
	Riau	2.82	0.11	1.84	97.18	99.89	98.16	63.69	36.31	100.00

Tabel 5 Jumlah Malam Tamu
menurut Jenis hotel di Kabupaten/Kota, 2014(Malam)

No	Kab/Kota	Wisatawan asing			Wisatawan Nusantara			Total		
		Bintang	Non Bintang	Jumlah	Bintang	Non Bintang	Jumlah	Bintang	Non Bintang	Jumlah
(1)	(2)	(3)	(4)	(5)	(6)	(7)	(8)	(9)	(10)	(11)
01	Kuantan Singingi	-	-	-	-	35,299	35,299	-	35,299	35,299
02	Indragiri Hulu	-	46	46	-	44,589	44,589	-	44,635	44,635
03	Indragiri Hilir	-	-	-	6,276	82,976	89,252	6,276	82,976	89,252
04	Pelalawan	32,044	-	32,044	13,212	38,783	51,995	45,256	38,783	84,039
05	Siak	-	8	8	7,908	33,995	41,903	7,908	34,003	41,911
06	Kampar	3,418	-	3,418	53,235	24,819	78,054	56,653	24,819	81,472
07	Rokan Hulu	-	-	-	16,975	59,390	76,364	16,975	59,390	76,364
08	Bengkalis	3,293	305	3,598	58,992	75,634	134,626	62,285	75,939	138,224
09	Rokan Hilir	-	120	120	15,981	36,576	52,557	15,981	36,696	52,677
10	Kep Meranti	607	163	770	21,443	67,274	88,717	22,050	67,437	89,487
71	Pekanbaru	39,123	1,086	40,210	977,310	173,676	1,150,986	1,016,433	174,762	1,191,195
11	Dumai	6,860	9	6,869	79,389	55,941	135,330	86,249	55,950	142,199
	Riau	85,345	1,738	87,083	1,250,720	728,952	1,979,672	1,336,065	730,689	2,066,755

Tabel 6 Jumlah Malam Kamar Terpakai
menurut Jenis hotel di Kabupaten/Kota, 2014(%)

No	Kab/Kota	Wisatawan asing	Wisatawan Nusantara	Total
(1)	(2)	(3)	(4)	(5)
01	Kuantan Singingi	-	16,643	16,643
02	Indragiri Hulu	-	24,463	24,463
03	Indragiri Hilir	4,326	41,569	45,895
04	Pelalawan	10,036	25,725	35,761
05	Siak	3,279	16,182	19,461
06	Kampar	24,513	9,075	33,588
07	Rokan Hulu	8,489	28,070	36,560
08	Bengkalis	35,834	36,673	72,507
09	Rokan Hilir	15,821	18,497	34,318
10	Kep Meranti	8,571	23,838	32,409
71	Pekanbaru	456,983	76,839	533,822
11	Dumai	54,185	28,394	82,579
	Riau	622,038	345,967	968,004

Tabel 7 Rata-rata Tamu per kamar
menurut Jenis hotel di Kabupaten/Kota, 2014(%)

No	Kab/Kota	Bintang	Non Bintang	Jumlah
(1)	(2)	(3)	(4)	(5)
01	Kuantan Singingi	-	2.12	2.12
02	Indragiri Hulu	-	1.82	1.82
03	Indragiri Hilir	1.45	2.00	1.94
04	Pelalawan	4.51	1.51	2.35
05	Siak	2.41	2.10	2.15
06	Kampar	2.31	2.73	2.43
07	Rokan Hulu	2.00	2.12	2.09
08	Bengkalis	1.74	2.07	1.91
09	Rokan Hilir	1.01	1.98	1.53
10	Kep Meranti	2.57	2.83	2.76
71	Pekanbaru	2.22	2.27	2.23
11	Dumai	1.59	1.97	1.72
	Riau	2.15	2.11	2.14

Tabel 8 Tingkat Penghunian Kamar Hotel Berbintang
menurut Kelas Hotel di Kabupaten/Kota, 2014 (%)

No	Kab/Kota	Bintang 5	Bintang 4	Bintang 3	Bintang 2	Bintang 1	Seluruh Kelas
(1)	(2)	(3)	(4)	(5)	(6)	(7)	(8)
01	Kuantan Singingi	-	-	-	-	-	-
02	Indragiri Hulu	-	-	-	-	-	-
03	Indragiri Hilir	-	-	-	-	32.92	32.92
04	Pelalawan	-	-	25.02	-	-	25.02
05	Siak	-	-	-	17.15	-	17.15
06	Kampar	22.10	-	63.12	-	-	27.17
07	Rokan Hulu	-	-	35.85	-	-	35.85
08	Bengkalis	-	-	63.12	31.31	-	48.99
09	Rokan Hilir	-	-	-	42.92	-	42.92
10	Kep Meranti	-	-	-	54.61	-	54.61
71	Pekanbaru	45.90	37.19	45.42	38.68	33.43	40.54
11	Dumai	-	-	44.51	-	58.02	48.67
	Riau	36.40	37.19	45.08	37.63	37.54	40.12

Tabel 9 Tingkat Penghunian Tempat Tidur Hotel Berbintang
menurut Kelas Hotel di Kabupaten/Kota, 2014 (%)

No	Kab/Kota	Bintang 5	Bintang 4	Bintang 3	Bintang 2	Bintang 1	Seluruh Kelas
(1)	(2)	(3)	(4)	(5)	(6)	(7)	(8)
01	Kuantan Singingi	-	-	-	-	-	-
02	Indragiri Hulu	-	-	-	-	-	-
03	Indragiri Hilir	-	-	-	-	30,71	30,71
04	Pelalawan	-	-	71,92	-	-	71,92
05	Siak	-	-	-	19,69	-	19,69
06	Kampar	37,43	-	60,61	-	-	41,61
07	Rokan Hulu	-	-	44,37	-	-	44,37
08	Bengkalis	-	-	67,71	44,42	-	56,98
09	Rokan Hilir	-	-	-	23,80	-	23,80
10	Kep Meranti	-	-	-	95,89	-	95,89
71	Pekanbaru	61,21	55,57	70,69	49,16	52,94	60,33
11	Dumai	-	-	54,18	-	35,49	47,17
	Riau	51,66	55,57	67,08	43,82	48,03	56,49

Tabel 10 Rata-rata Lama Menginap Tamu di Hotel Berbintang menurut Kelas Hotel di Kabupaten/Kota, 2014 (%)

No	Kab/Kota	Bintang 5	Bintang 4	Bintang 3	Bintang 2	Bintang 1	Seluruh Kelas
(1)	(2)	(3)	(4)	(5)	(6)	(7)	(8)
01	Kuantan Singingi	-	-	-	-	-	-
02	Indragiri Hulu	-	-	-	-	-	-
03	Indragiri Hilir	-	-	-	-	1,14	1,14
04	Pelalawan	-	-	9,09	-	-	9,09
05	Siak	-	-	-	1,03	-	1,03
06	Kampar	1,96	-	1,12	-	-	1,64
07	Rokan Hulu	-	-	1,53	-	-	1,53
08	Bengkalis	-	-	2,12	2,65	-	2,29
09	Rokan Hilir	-	-	-	4,96	-	4,96
10	Kep Meranti	-	-	-	2,01	-	2,01
71	Pekanbaru	1,80	1,84	1,85	1,44	1,37	1,72
11	Dumai	-	-	1,64	-	1,36	1,55
	Riau	1,84	1,84	1,92	1,69	1,36	1,78

Tabel 11 Rata-rata Lama Menginap Tamu Asing di Hotel Berbintang menurut Kelas Hotel di Kabupaten/Kota, 2014 (%)

No	Kab/Kota	Bintang 5	Bintang 4	Bintang 3	Bintang 2	Bintang 1	Seluruh Kelas
(1)	(2)	(3)	(4)	(5)	(6)	(7)	(8)
01	Kuantan Singingi	-	-	-	-	-	-
02	Indragiri Hulu	-	-	-	-	-	-
03	Indragiri Hilir	-	-	-	-	-	-
04	Pelalawan	-	-	13,58	-	-	13,58
05	Siak	-	-	-	-	-	-
06	Kampar	2,84	-	5,96	-	-	3,92
07	Rokan Hulu	-	-	-	-	-	-
08	Bengkalis	-	-	4,37	1,00	-	4,34
09	Rokan Hilir	-	-	-	-	-	-
10	Kep Meranti	-	-	-	4,46	-	4,46
71	Pekanbaru	2,53	3,14	2,59	4,02	3,10	2,77
11	Dumai	-	-	2,46	-	1,81	2,38
	Riau	2,58	3,14	4,67	4,09	2,33	4,03

Tabel 12 Rata-rata Lama Menginap Tamu Dalam Negeri di Hotel Berbintang menurut Kelas Hotel di Kabupaten/Kota, 2014 (Malam)

No	Kab/Kota	Bintang 5	Bintang 4	Bintang 3	Bintang 2	Bintang 1	Seluruh Kelas
(1)	(2)	(3)	(4)	(5)	(6)	(7)	(8)
01	Kuantan Singingi	-	-	-	-	-	-
02	Indragiri Hulu	-	-	-	-	-	-
03	Indragiri Hilir	-	-	-	-	1,14	1,14
04	Pelalawan	-	-	5,04	-	-	5,04
05	Siak	-	-	-	1,03	-	1,03
06	Kampar	1,94	-	1,00	-	-	1,58
07	Rokan Hulu	-	-	1,53	-	-	1,53
08	Bengkalis	-	-	2,03	2,65	-	2,23
09	Rokan Hilir	-	-	-	4,96	-	4,96
10	Kep Meranti	-	-	-	1,98	-	1,98
71	Pekanbaru	0,90	1,81	1,83	1,42	1,42	1,67
11	Dumai	-	-	1,59	-	1,35	1,51
	Riau	1,81	1,81	1,79	1,67	1,35	1,71

Tabel 13 Jumlah Tamu di Hotel Berbintang
menurut Kelas Hotel di Kabupaten/Kota, 2014 (Orang)

No	Kab/Kota	Bintang 5	Bintang 4	Bintang 3	Bintang 2	Bintang 1	Seluruh Kelas
(1)	(2)	(3)	(4)	(5)	(6)	(7)	(8)
01	Kuantan Singingi	-	-	-	-	-	-
02	Indragiri Hulu	-	-	-	-	-	-
03	Indragiri Hilir	-	-	-	-	5.495	5.495
04	Pelalawan	-	-	4.980	-	-	4.980
05	Siak	-	-	-	7.668	-	7.668
06	Kampar	21.265	-	13.344	-	-	34.609
07	Rokan Hulu	-	-	11.071	-	-	11.071
08	Bengkalis	-	-	18.796	8.440	-	27.236
09	Rokan Hilir	-	-	-	3.219	-	3.219
10	Kep Meranti	-	-	-	10.991	-	10.991
71	Pekanbaru	56.545	141.941	227.986	69.418	95.544	591.434
11	Dumai	-	-	37.628	-	17.932	55.560
	Riau	77.810	141.941	313.805	99.736	118.971	752.263

Tabel 14 Jumlah Tamu Asing di Hotel Berbintang
menurut Kelas Hotel di Kabupaten/Kota, 2014 (Orang)

No	Kab/Kota	Bintang 5	Bintang 4	Bintang 3	Bintang 2	Bintang 1	Seluruh Kelas
(1)	(2)	(3)	(4)	(5)	(6)	(7)	(8)
01	Kuantan Singingi	-	-	-	-	-	-
02	Indragiri Hulu	-	-	-	-	-	-
03	Indragiri Hilir	-	-	-	-	-	-
04	Pelalawan	-	-	2.360	-	-	2.360
05	Siak	-	-	-	-	-	-
06	Kampar	573	-	300	-	-	873
07	Rokan Hulu	-	-	-	-	-	-
08	Bengkalis	-	-	753	6	-	759
09	Rokan Hilir	-	-	-	-	-	-
10	Kep Meranti	-	-	-	136	-	136
71	Pekanbaru	2.767	3.176	7.545	459	244	14.192
11	Dumai	-	-	2.515	-	369	2.884
	Riau	3.340	3.176	13.473	601	613	21.204

Tabel 15 Jumlah Tamu Dalam Negeri di Hotel Berbintang menurut Kelas Hotel di Kabupaten/Kota, 2014 (Orang)

No	Kab/Kota	Bintang 5	Bintang 4	Bintang 3	Bintang 2	Bintang 1	Seluruh Kelas
(1)	(2)	(3)	(4)	(5)	(6)	(7)	(8)
01	Kuantan Singingi	-	-	-	-	-	-
02	Indragiri Hulu	-	-	-	-	-	-
03	Indragiri Hilir	-	-	-	-	5.495	5.495
04	Pelalawan	-	-	2.620	-	-	2.620
05	Siak	-	-	-	7.668	-	7.668
06	Kampar	20.692	-	13.044	-	-	33.736
07	Rokan Hulu	-	-	11.071	-	-	11.071
08	Bengkalis	-	-	18.043	8.434	-	26.477
09	Rokan Hilir	-	-	-	3.219	-	3.219
10	Kep Meranti	-	-	-	10.855	-	10.855
71	Pekanbaru	53.778	138.765	220.441	68.959	95.300	577.243
11	Dumai	-	-	35.113	-	17.563	52.676
	Riau	74.470	138.765	300.332	99.135	118.358	731.059

Tabel 16 Jumlah Tamu Asing di Hotel Berbintang
menurut Kelas Hotel di Kabupaten/Kota, 2014 (%)

No	Kab/Kota	Bintang 5	Bintang 4	Bintang 3	Bintang 2	Bintang 1	Seluruh Kelas
(1)	(2)	(3)	(4)	(5)	(6)	(7)	(8)
01	Kuantan Singingi	-	-	-	-	-	-
02	Indragiri Hulu	-	-	-	-	-	-
03	Indragiri Hilir	-	-	-	-	-	-
04	Pelalawan	-	-	47,39	-	-	47,39
05	Siak	-	-	-	-	-	-
06	Kampar	2,52	-	-	-	-	2,52
07	Rokan Hulu	-	-	-	-	-	-
08	Bengkalis	-	-	4,01	0,07	-	2,79
09	Rokan Hilir	-	-	-	-	-	-
10	Kep Meranti	-	-	-	1,24	-	1,24
71	Pekanbaru	4,89	2,24	3,31	0,66	0,26	2,40
11	Dumai	-	-	6,68	-	2,06	5,19
	Riau	4,29	2,24	4,29	0,60	0,52	2,82

Tabel 17 Jumlah Tamu Dalam Negeri di Hotel Berbintang
menurut Kelas Hotel di Kabupaten/Kota, 2014 (%)

No	Kab/Kota	Bintang 5	Bintang 4	Bintang 3	Bintang 2	Bintang 1	Seluruh Kelas
(1)	(2)	(3)	(4)	(5)	(6)	(7)	(8)
01	Kuantan Singingi	-	-	-	-	-	-
02	Indragiri Hulu	-	-	-	-	-	-
03	Indragiri Hilir	-	-	-	-	9,00	9,00
04	Pelalawan	-	-	52,61	-	-	52,61
05	Siak	-	-	-	27,52	-	27,52
06	Kampar	97,31	-	97,75	-	-	97,48
07	Rokan Hulu	-	-	100,00	-	-	100,00
08	Bengkalis	-	-	95,99	99,93	-	97,21
09	Rokan Hilir	-	-	-	100,00	-	100,00
10	Kep Meranti	-	-	-	98,76	-	98,76
71	Pekanbaru	95,11	97,76	96,69	99,34	99,74	97,60
11	Dumai	-	-	93,32	-	97,94	94,81
	Riau	95,71	97,76	95,71	99,40	99,48	97,18

Tabel 18 Jumlah Malam Tamu di Hotel Berbintang
menurut Kelas Hotel di Kabupaten/Kota, 2014 (Orang)

No	Kab/Kota	Bintang 5	Bintang 4	Bintang 3	Bintang 2	Bintang 1	Seluruh Kelas
(1)	(2)	(3)	(4)	(5)	(6)	(7)	(8)
01	Kuantan Singingi	-	-	-	-	-	-
02	Indragiri Hulu	-	-	-	-	-	-
03	Indragiri Hilir	-	-	-	-	6.276	6.276
04	Pelalawan	-	-	45.256	-	-	45.256
05	Siak	-	-	-	7.908	-	7.908
06	Kampar	41.773	-	14.880	-	-	56.653
07	Rokan Hulu	-	-	16.975	-	-	16.975
08	Bengkalis	-	-	39.912	22.373	-	62.285
09	Rokan Hilir	-	-	-	15.981	-	15.981
10	Kep Meranti	-	-	-	22.050	-	22.050
71	Pekanbaru	101.645	261.107	422.697	100.008	130.976	1.016.433
11	Dumai	-	-	61.893	-	24.356	86.249
	Riau	143.418	261.107	601.613	168.320	161.608	1.336.065

Tabel 19 Jumlah Malam Tamu Asing di Hotel Berbintang menurut Kelas Hotel di Kabupaten/Kota, 2014 (Orang)

No	Kab/Kota	Bintang 5	Bintang 4	Bintang 3	Bintang 2	Bintang 1	Seluruh Kelas
(1)	(2)	(3)	(4)	(5)	(6)	(7)	(8)
01	Kuantan Singingi	-	-	-	-	-	-
02	Indragiri Hulu	-	-	-	-	-	-
03	Indragiri Hilir	-	-	-	-	-	-
04	Pelalawan	-	-	32.044	-	-	32.044
05	Siak	-	-	-	-	-	-
06	Kampar	1.630	-	1.788	-	-	3.418
07	Rokan Hulu	-	-	-	-	-	-
08	Bengkalis	-	-	3.287	6	-	3.293
09	Rokan Hilir	-	-	-	-	-	-
10	Kep Meranti	-	-	-	607	-	607
71	Pekanbaru	6.995	9.962	19.566	19.566	757	39.123
11	Dumai	-	-	6.191	-	669	6.860
	Riau	8.625	9.962	62.876	2.457	1.426	85.345

Tabel 20 Jumlah Malam Tamu Dalam Negeri di Hotel Berbintang menurut Kelas Hotel di Kabupaten/Kota, 2014 (Orang)

No	Kab/Kota	Bintang 5	Bintang 4	Bintang 3	Bintang 2	Bintang 1	Seluruh Kelas
(1)	(2)	(3)	(4)	(5)	(6)	(7)	(8)
01	Kuantan Singingi	-	-	-	-	-	-
02	Indragiri Hulu	-	-	-	-	-	-
03	Indragiri Hilir	-	-	-	-	6.276	6.276
04	Pelalawan	-	-	13.212	-	-	13.212
05	Siak	-	-	-	7.908	-	7.908
06	Kampar	40.143	-	13.092	-	-	53.235
07	Rokan Hulu	-	-	16.975	-	-	16.975
08	Bengkalis	-	-	36.625	22.367	-	58.992
09	Rokan Hilir	-	-	-	15.981	-	15.981
10	Kep Meranti	-	-	-	21.443	-	21.443
71	Pekanbaru	94.650	251.146	403.131	98.164	130.219	977.310
11	Dumai	-	-	55.702	-	23.687	79.389
	Riau	134.793	251.146	538.737	165.863	160.182	1.250.720

Tabel 21 Jumlah Malam Kamar Terpakai di Hotel Berbintang menurut Kelas Hotel di Kabupaten/Kota, 2014 (Orang)

No	Kab/Kota	Bintang 5	Bintang 4	Bintang 3	Bintang 2	Bintang 1	Seluruh Kelas
(1)	(2)	(3)	(4)	(5)	(6)	(7)	(8)
01	Kuantan Singingi	-	-	-	-	-	-
02	Indragiri Hulu	-	-	-	-	-	-
03	Indragiri Hilir	-	-	-	-	4.326	4.326
04	Pelalawan	-	-	10.036	-	-	10.036
05	Siak	-	-	-	3.279	-	3.279
06	Kampar	17.469	-	7.044	-	-	24.513
07	Rokan Hulu	-	-	8.489	-	-	8.489
08	Bengkalis	-	-	25.662	10.172	-	35.834
09	Rokan Hilir	-	-	-	15.821	-	15.821
10	Kep Meranti	-	-	-	8.571	-	8.571
71	Pekanbaru	54.614	127.653	173.130	49.458	52.129	456.983
11	Dumai	-	-	34.278	-	19.907	54.185
	Riau	72.083	127.653	258.639	87.301	76.362	622.038

Tabel 22 Rata-rata Tamu per Kamar di Hotel Berbintang
menurut Kelas Hotel di Kabupaten/Kota, 2014 (orang)

No	Kab/Kota	Bintang 5	Bintang 4	Bintang 3	Bintang 2	Bintang 1	Seluruh Kelas
(1)	(2)	(3)	(4)	(5)	(6)	(7)	(8)
01	Kuantan Singingi	-	-	-	-	-	-
02	Indragiri Hulu	-	-	-	-	-	-
03	Indragiri Hilir	-	-	-	-	1,45	1,45
04	Pelalawan	-	-	4,51	-	-	4,51
05	Siak	-	-	-	2,41	-	2,41
06	Kampar	2,39	-	2,11	-	-	2,31
07	Rokan Hulu	-	-	2,00	-	-	2,00
08	Bengkalis	-	-	1,56	2,20	-	1,74
09	Rokan Hilir	-	-	-	1,01	-	1,01
10	Kep Meranti	-	-	-	2,57	-	2,57
71	Pekanbaru	1,86	2,05	2,44	2,02	2,51	2,22
11	Dumai	-	-	1,81	-	1,22	1,59
	Riau	1,99	2,05	2,33	1,93	2,12	2,15

Tabel 23 Tingkat Penghunian Kamar Hotel Non Bintang
menurut Kelompok Kamar Hotel di Kabupaten/Kota, 2014 (%)

No	Kab/Kota	Kelompok Kamar				Total
		<10	10-24	25-40	>40	
(1)	(2)	(3)	(4)	(5)	(6)	(7)
01	Kuantan Singingi	-	27,03	-	52,63	35,64
02	Indragiri Hulu	-	29,35	20,80	26,87	25,51
03	Indragiri Hilir	42,28	40,78	40,72	-	40,80
04	Pelalawan	-	49,26	55,90	32,82	48,03
05	Siak	-	-	22,43	16,94	18,40
06	Kampar	-	37,16	-	-	37,16
07	Rokan Hulu	-	58,64	71,65	9,66	38,07
08	Bengkalis	-	34,58	47,49	38,70	42,06
09	Rokan Hilir	-	-	24,56	20,83	22,37
10	Kep Meranti	-	-	-	56,78	56,78
71	Pekanbaru	-	46,44	43,79	71,24	59,09
11	Dumai	-	39,81	37,32	33,49	35,88
	Riau	42,28	37,15	40,52	36,87	38,22

Tabel 24 Tingkat Penghunian Tempat Tidur Hotel Non Bintang menurut Kelompok Kamar Hotel di Kabupaten/Kota, 2014 (%)

No	Kab/Kota	Kelompok Kamar				Total
		<10	10-24	25-40	>40	
(1)	(2)	(3)	(4)	(5)	(6)	(7)
01	Kuantan Singingi	-	27,21	-	54,47	36,33
02	Indragiri Hulu	-	30,97	13,94	27,33	23,75
03	Indragiri Hilir	39,76	49,43	60,48	-	53,90
04	Pelalawan	-	49,26	51,71	52,57	51,73
05	Siak	-	-	29,28	17,48	20,25
06	Kampar	-	51,91	-	-	51,91
07	Rokan Hulu	-	62,70	76,72	7,87	36,51
08	Bengkalis	-	65,11	57,66	38,83	47,44
09	Rokan Hilir	-	-	18,08	35,72	28,00
10	Kep Meranti	-	-	-	98,16	98,16
71	Pekanbaru	-	61,70	62,75	129,32	93,75
11	Dumai	-	43,68	42,31	41,59	42,14
	Riau	39,76	43,67	46,48	47,88	46,50

Tabel 25 Rata-rata Lama Menginap Tamu di Hotel Non Bintang menurut Kelompok Kamar Hotel di Kabupaten/Kota, 2014 (Hari)

No	Kab/Kota	Kelompok Kamar				Total
		<10	10-24	25-40	>40	
(1)	(2)	(3)	(4)	(5)	(6)	(7)
01	Kuantan Singingi	-	1,06	-	1,05	1,05
02	Indragiri Hulu	-	1,39	1,22	1,11	1,24
03	Indragiri Hilir	1,11	1,40	1,63	-	1,49
04	Pelalawan	-	1,01	1,38	3,35	1,55
05	Siak	-	-	1,76	1,65	1,68
06	Kampar	-	1,89	-	-	1,89
07	Rokan Hulu	-	1,74	2,05	1,55	1,93
08	Bengkalis	-	1,05	1,96	2,38	2,05
09	Rokan Hilir	-	-	3,04	2,41	2,56
10	Kep Meranti	-	-	-	2,82	2,82
71	Pekanbaru	-	2,36	1,50	1,48	1,55
11	Dumai	-	1,91	2,07	2,15	2,08
	Riau	1,11	1,51	1,73	1,79	1,70

Tabel 26 Rata-rata Lama Menginap Tamu Asing di Hotel Non Bintang menurut Kelompok Kamar Hotel di Kabupaten/Kota, 2014 (hari)

No	Kab/Kota	Kelompok Kamar				Total
		<10	10-24	25-40	>40	
(1)	(2)	(3)	(4)	(5)	(6)	(7)
01	Kuantan Singingi	-	-	-	-	-
02	Indragiri Hulu	-	1,00	1,50	3,00	1,53
03	Indragiri Hilir	-	-	-	-	-
04	Pelalawan	-	-	-	-	-
05	Siak	-	-	4,00	-	4,00
06	Kampar	-	-	-	-	-
07	Rokan Hulu	-	-	-	-	-
08	Bengkalis	-	-	-	8,03	8,03
09	Rokan Hilir	-	-	15,00	-	15,00
10	Kep Meranti	-	-	2,33	-	2,33
71	Pekanbaru	-	-	4,05	1,00	3,42
11	Dumai	-	-	1,00	1,00	1,00
	Riau	-	1,00	4,16	3,00	3,66

Tabel 27 Rata-rata Lama Menginap Tamu Dalam Negeri di Hotel Non Bintang menurut Kelompok Kamar Hotel di Kabupaten/Kota, 2014 (Hari)

No	Kab/Kota	Kelompok Kamar				Total
		<10	10-24	25-40	>40	
(1)	(2)	(3)	(4)	(5)	(6)	(7)
01	Kuantan Singingi	-	1,06	-	1,05	1,05
02	Indragiri Hulu	-	1,39	1,22	1,11	1,24
03	Indragiri Hilir	1,11	1,40	1,63	-	1,49
04	Pelalawan	-	1,01	1,38	3,35	1,55
05	Siak	-	-	1,76	1,65	1,68
06	Kampar	-	1,89	-	-	1,89
07	Rokan Hulu	-	1,74	2,05	1,55	1,93
08	Bengkalis	-	1,05	1,96	2,37	2,04
09	Rokan Hilir	-	-	3,01	2,41	2,55
10	Kep Meranti	-	-	-	2,82	2,82
71	Pekanbaru	-	2,36	1,48	1,48	1,55
11	Dumai	-	1,91	2,07	2,15	2,08
	Riau	1,11	1,51	1,73	1,78	1,70

Tabel 28 Jumlah Tamu di Hotel Non Bintang
menurut Kelompok Kamar Hotel di Kabupaten/Kota, 2014 (orang)

No	Kab/Kota	Kelompok Kamar				Total
		<10	10-24	25-40	>40	
(1)	(2)	(3)	(4)	(5)	(6)	(7)
01	Kuantan Singingi	-	16.659	-	16.832	33.491
02	Indragiri Hulu	-	13.876	7.666	14.394	35.936
03	Indragiri Hilir	2.093	28.411	25.045	-	55.549
04	Pelalawan	-	2.532	19.910	2.633	25.076
05	Siak	-	-	6.552	13.648	20.200
06	Kampar	-	13.163	-	-	13.163
07	Rokan Hulu	-	4.987	21.177	4.676	30.840
08	Bengkalis	-	3.156	19.393	14.477	37.026
09	Rokan Hilir	-	-	3.409	10.929	14.338
10	Kep Meranti	-	-	-	23.896	23.896
71	Pekanbaru	-	8.606	27.623	76.242	112.471
11	Dumai	-	3.180	12.638	11.040	26.858
	Riau	2.093	94.570	143.414	188.767	428.844

Tabel 29 Jumlah Tamu Asing di Hotel Non Bintang
menurut Kelompok Kamar Hotel di Kabupaten/Kota, 2014 (Orang)

No	Kab/Kota	Kelompok Kamar				Total
		<10	10-24	25-40	>40	
(1)	(2)	(3)	(4)	(5)	(6)	(7)
01	Kuantan Singingi	-	-	-	-	-
02	Indragiri Hulu	-	0,04	0,32	0,021	0,08
03	Indragiri Hilir	-	-	-	-	-
04	Pelalawan	-	-	-	-	-
05	Siak	-	-	0,01	-	0,01
06	Kampar	-	-	-	-	-
07	Rokan Hulu	-	-	-	-	-
08	Bengkalis	-	-	-	0,10	0,10
09	Rokan Hilir	-	-	0,23	-	0,23
10	Kep Meranti	-	-	-	0,29	0,29
71	Pekanbaru	-	-	0,91	0,09	0,28
11	Dumai	-	-	0,02	0,06	0,03
	Riau	-	0,01	0,20	0,10	0,11

Tabel 30 Jumlah Tamu Dalam Negeri di Hotel Non Bintang
menurut Kelompok Kamar Hotel di Kabupaten/Kota, 2014 (Orang)

No	Kab/Kota	Kelompok Kamar				Total
		<10	10-24	25-40	>40	
(1)	(2)	(3)	(4)	(5)	(6)	(7)
01	Kuantan Singingi	-	100,00	-	100,00	100,00
02	Indragiri Hulu	-	99,95	99,74	99,98	99,92
03	Indragiri Hilir	100,00	100,00	100,00	-	100,00
04	Pelalawan	-	100,00	100,00	100,00	100,00
05	Siak	-	-	99,97	100,00	99,99
06	Kampar	-	100,00	-	-	100,00
07	Rokan Hulu	-	100,00	100,00	100,00	100,00
08	Bengkalis	-	100,00	100,00	99,74	99,90
09	Rokan Hilir	-	-	99,77	100,00	99,94
10	Kep Meranti	-	-	-	99,71	99,71
71	Pekanbaru	-	100,00	99,09	99,91	99,72
11	Dumai	-	100,00	99,98	99,94	99,97
	Riau	100,00	99,99	99,80	99,90	99,89

Tabel 31 Jumlah Tamu Asing di Hotel Non Bintang
menurut Kelompok Kamar Hotel di Kabupaten/Kota, 2014 (%)

No	Kab/Kota	Kelompok Kamar				Total
		<10	10-24	25-40	>40	
(1)	(2)	(3)	(4)	(5)	(6)	(7)
01	Kuantan Singingi	-	-	-	-	-
02	Indragiri Hulu	-	7	20	3	30
03	Indragiri Hilir	-	-	-	-	-
04	Pelalawan	-	-	-	-	-
05	Siak	-	-	2	-	2
06	Kampar	-	-	-	-	-
07	Rokan Hulu	-	-	-	-	-
08	Bengkalis	-	-	-	38	38
09	Rokan Hilir	-	-	-	8	8
10	Kep Meranti	-	-	-	70	70
71	Pekanbaru	-	-	252	65	317
11	Dumai	-	-	2	7	9
	Riau	-	7	284	183	474

Tabel 32 Jumlah Tamu Dalam Negeri di Hotel Non Bintang
menurut Kelompok Kamar Hotel di Kabupaten/Kota, 2014 (orang)

No	Kab/Kota	Kelompok Kamar				Total
		<10	10-24	25-40	>40	
(1)	(2)	(3)	(4)	(5)	(6)	(7)
01	Kuantan Singingi	-	16.659	-	16.832	33.491
02	Indragiri Hulu	-	13.869	7.646	14.391	35.906
03	Indragiri Hilir	2.093	28.411	25.045	-	55.549
04	Pelalawan	-	2.532	19.910	2.633	25.076
05	Siak	-	-	6.550	13.648	20.198
06	Kampar	-	13.163	-	-	13.163
07	Rokan Hulu	-	4.987	21.177	4.676	30.840
08	Bengkalis	-	3.156	19.393	14.439	36.988
09	Rokan Hilir	-	-	3.401	10.929	14.330
10	Kep Meranti	-	-	-	23.826	23.826
71	Pekanbaru	-	8.606	27.371	76.176	112.153
11	Dumai	-	3.180	12.636	11.033	26.849
	Riau	2.093	94.563	143.130	188.583	428.369

Tabel 33 Jumlah Malam Tamu di Hotel Non Bintang
menurut Kelompok Kamar Hotel di Kabupaten/Kota, 2014 (Malam)

No	Kab/Kota	Kelompok Kamar				Total
		<10	10-24	25-40	>40	
(1)	(2)	(3)	(4)	(5)	(6)	(7)
01	Kuantan Singingi	-	17.603	-	17.696	35.299
02	Indragiri Hulu	-	19.252	9.356	16.027	44.635
03	Indragiri Hilir	2.322	39.893	40.761		82.976
04	Pelalawan	-	2.568	27.404	8.811	38.783
05	Siak	-	-	11.544	22.459	34.003
06	Kampar	-	24.819	-	-	24.819
07	Rokan Hulu	-	8.659	43.479	7.252	59.390
08	Bengkalis	-	3.327	38.092	34.520	75.939
09	Rokan Hilir	-	-	10.364	26.332	36.696
10	Kep Meranti	-	-	-	67.437	67.437
71	Pekanbaru	-	20.341	41.487	112.934	174.762
11	Dumai	-	6.058	26.211	23.681	55.950
	Riau	2.322	142.520	248.698	337.150	730.689

Tabel 34 Jumlah Malam Tamu Asing di Hotel Non Bintang
menurut Kelompok Kamar Hotel di Kabupaten/Kota, 2014 (Malam)

No	Kab/Kota	Kelompok Kamar				Total
		<10	10-24	25-40	>40	
(1)	(2)	(3)	(4)	(5)	(6)	(7)
01	Kuantan Singingi	-	-	-	-	-
02	Indragiri Hulu	-	7	30	9	46
03	Indragiri Hilir	-	-	-	-	-
04	Pelalawan	-	-	-	-	-
05	Siak	-	-	8	-	8
06	Kampar	-	-	-	-	-
07	Rokan Hulu	-	-	-	-	-
08	Bengkalis	-	-	-	305	305
09	Rokan Hilir	-	-	120	-	120
10	Kep Meranti	-	-	-	163	163
71	Pekanbaru	-	-	1.021	65	1.086
11	Dumai	-	-	2	7	9
	Riau	-	7	1.181	550	1.738

Tabel 35 Jumlah Malam Tamu Dalam Negeri di Hotel Non Bintang menurut Kelompok Kamar Hotel di Kabupaten/Kota, 2014 (Malam)

No	Kab/Kota	Kelompok Kamar				Total
		<10	10-24	25-40	>40	
(1)	(2)	(3)	(4)	(5)	(6)	(7)
01	Kuantan Singingi	-	17.603	-	17.696	35.299
02	Indragiri Hulu	-	19.245	9.326	16.018	16.018
03	Indragiri Hilir	2.322	39.893	40.761	-	82.976
04	Pelalawan	-	2.568	27.404	8.811	38.783
05	Siak	-	-	11.536	22.459	33.995
06	Kampar	-	24.819	-	-	24.819
07	Rokan Hulu	-	8.659	43.479	7.252	59.390
08	Bengkalis	-	3.327	38.092	34.215	75.634
09	Rokan Hilir	-	-	10.244	26.332	36.576
10	Kep Meranti	-	-	-	67.274	67.274
71	Pekanbaru	-	20.341	40.466	112.869	173.676
11	Dumai	-	6.058	26.209	23.674	55.941
	Riau	2.322	142.513	247.517	336.600	728.952

Tabel 36 Jumlah Malam Kamar Terpakai di Hotel Non Bintang menurut Kelompok Kamar Hotel di Kabupaten/Kota, 2014 (Malam)

No	Kab/Kota	Kelompok Kamar				Total
		<10	10-24	25-40	>40	
(1)	(2)	(3)	(4)	(5)	(6)	(7)
01	Kuantan Singingi	-	8.382	-	8.261	16.643
02	Indragiri Hulu	-	9.150	7.133	8.180	24.463
03	Indragiri Hilir	1.389	20.222	19.958	-	41.569
04	Pelalawan	-	2.568	17.656	5.500	25.725
05	Siak	-	-	5.240	10.942	16.182
06	Kampar	-	9.075	-	-	9.075
07	Rokan Hulu	-	4.049	20.301	3.720	28.070
08	Bengkalis	-	1.767	16.988	17.918	36.673
09	Rokan Hilir	-	-	8.421	10.076	18.497
10	Kep Meranti	-	-	-	23.838	23.838
71	Pekanbaru	-	7.966	18.405	50.468	76.839
11	Dumai	-	2.906	13.894	11.594	28.394
	Riau	1.389	66.085	127.996	150.497	345.967

Tabel 37 Rata-rata Tamu per Kamar di Hotel Non Bintang
menurut Kelompok Kamar Hotel di Kabupaten/Kota, 2014 (Malam)

No	Kab/Kota	Kelompok Kamar				Total
		<10	10-24	25-40	>40	
(1)	(2)	(3)	(4)	(5)	(6)	(7)
01	Kuantan Singingi	-	2,10	-	2,14	2,12
02	Indragiri Hulu	-	2,10	1,31	1,96	1,82
03	Indragiri Hilir	1,67	1,97	2,04	-	2,00
04	Pelalawan	-	1,00	1,55	0,50	1,51
05	Siak	-	2,20	-	2,05	2,10
06	Kampar	-	2,73	-	-	2,73
07	Rokan Hulu	-	2,14	2,14	0,36	2,12
08	Bengkalis	-	1,88	2,24	1,93	2,07
09	Rokan Hilir	-	-	1,23	2,61	1,98
10	Kep Meranti	-	-	-	2,83	2,83
71	Pekanbaru	-	2,55	2,25	2,24	2,27
11	Dumai	-	2,08	1,89	2,04	1,97
	Riau	1,67	2,16	1,94	2,24	2,11

DATA

MENCERDASKAN BANGSA



BADAN PUSAT STATISTIK PROVINSI RIAU
Jl. Pattimura No.12 Kota Pekanbaru Kode Pos 28131
Telp. (0761) 23042 – 21336
e-mail: bps1400@bps.go.id