

Kecamatan
HILIDUHO
DALAM ANGKA

2018

<https://niakab.bps.go.id>



Kecamatan
HILIDUHO
DALAM ANGKA

2018

Kecamatan Hiliduho Dalam Angka 2018

ISBN : 978-602-6535-11-5
No. Publikasi : 12010.1806
Katalog : 1102001.1201130
Ukuran Buku : 14,8 cm x 21 cm
Jumlah Halaman : xvi + 82 halaman

Naskah : Badan Pusat Statistik Kabupaten Nias

Penyunting : Badan Pusat Statistik Kabupaten Nias

Gambar Kover Oleh : Badan Pusat Statistik Kabupaten Nias

Diterbitkan Oleh : © Badan Pusat Statistik Kabupaten Nias

Dicetak Oleh : CV. Rilis Grafika

Dilarang mengumumkan, mendistribusikan, mengomunikasikan, dan/atau menggandakan sebagian atau seluruh isi buku ini untuk tujuan komersial tanpa izin tertulis dari Badan Pusat Statistik

**Kecamatan
Hiliduho Dalam Angka 2018**

Penanggung Jawab Umum:

Freddy Situngkir, S.Si, M.Si

Penanggung Jawab Teknis:

Yuris Trisman Zega, SST

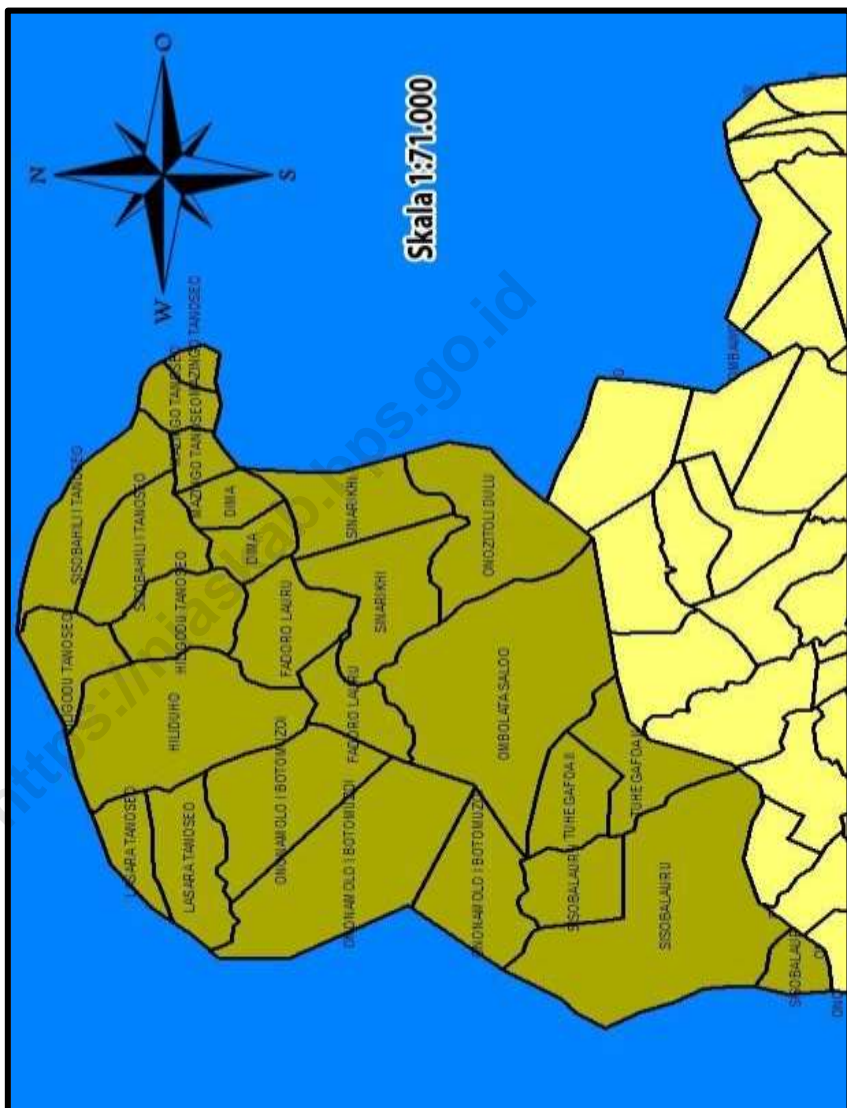
Koordinator Editing:

Yusnidar Zebua A.Md

Penulis dan Pengolah Data:

Eliyudin Telaumbanua

Peta Wilayah Kecamatan Hiliduho



**Kepala Badan Pusat Statistik
Kabupaten Nias**



Freddy Situngkir, S.Si, M.Si



Kata Pengantar

Puji syukur kami panjatkan kehadiran Tuhan Yang Maha Esa atas terbitnya Publikasi Kecamatan Hiliduho Dalam Angka Tahun 2018. Publikasi ini merupakan publikasi rutin yang diterbitkan setiap tahunnya Badan Pusat Statistik Kabupaten Nias.

Publikasi Kecamatan Hiliduho Dalam Angka Tahun 2018 ini berisi data-data sampai keadaan Tahun 2017 yang merupakan gambaran keadaan nyata dari Kecamatan Hiliduho yang memuat berbagai data baik data primer maupun data sekunder.

Saya ucapkan terima kasih kepada semua instansi terkait yang telah berpartisipasi dalam memberikan data demi terbitnya buku publikasi ini. Kami sangat mengharapkan kepada sumber data agar pada masa yang akan datang kerja sama yang telah dijalin dengan baik dapat lebih ditingkatkan lagi dengan penyediaan data yang cepat, akurat, lengkap dan *up to date*.

Kami mengakui masih banyak terdapat kelemahan pada publikasi ini, namun kami mengharapkan kiranya buku ini dapat bermanfaat bagi para konsumen data. Saran dan kritik yang konstruktif demi perbaikan serta kesempurnaan buku ini kami terima dengan senang hati.

Gunungsitoli, September 2018
Kepala Badan Pusat Statistik
Kabupaten Nias

Freddy Situngkir, S.Si, M.Si

DAFTAR ISI

	Halaman
Peta Wilayah Kecamatan Hiliduho.....	v
Kepala BPS Kabupaten Nias.	vii
Kata Pengantar	ix
Daftar Isi	xi
Daftar Tabel	xii
1 Geografi dan Iklim.....	1
2 Pemerintahan	9
3 Kependudukan	17
4 Sosial	27
5 Pertanian	43
6 Perindustrian, Pertambangan dan Energi.....	51
7 Perdagangan	59
8 Transportasi.....	63
9. Harga	67
Lampiran	71

DAFTAR TABEL

	Hal
1. KEADAAN GEOGRAFI DAN IKLIM	
1.1 Keadaan Geografi	
1.1.1 Letak dan Geografi Kecamatan Hiliduho, 2017	3
1.1.2 Luas Wilayah Menurut Desa di Kecamatan Hiliduho, 2017	4
1.1.3 Tinggi Wilayah di Atas Permukaan Laut (DPL) Menurut Desa di Kecamatan Hiliduho, 2017	5
1.1.4 Letak Geografis menurut Desa di Kecamatan Hiliduho, 2017	6
1.1.5 Jarak dari Ibukota Kecamatan ke Desa di Kecamatan Hiliduho Tahun 2017	7
1.2 Keadaan Iklim	
1.2.1 Rata-rata Jumlah Hujan dan Curah Hujan Setiap Bulan di Kecamatan Hiliduho) Tahun 2017	8
2. PEMERINTAHAN	
2.1 Banyaknya lingkungan, Dusun, Rukun Warga/Rukun Kampung, dan Rukun Tetangga Menurut Desa di Kecamatan Hiliduho Tahun 2017	11
2.2 Pembagian Wilayah Administrasi Pemerintahan Desa Menurut Klasifikasi Desa di Kecamatan Hiliduho Tahun 2017	12
2.3 Jumlah Pegawai di Kecamatan Hiliduho, 2017	13
2.4 Jumlah Pegawai Kantor Camat menurut Jenis Kelamin dan Pendidikan, 2017	14
2.5 Jumlah Kepala Dusun Menurut Jenis Kelamin di Kecamatan Hiliduho, 2017	15
2.6 Jumlah Perangkat Desa Menurut Jenis Kelamin di Kecamatan Hiliduho Tahun 2017	16

3. KEPENDUDUKAN

3.1	Luas Wilayah dan Jumlah Penduduk dan Kepadatan Penduduk Menurut Desa di Kecamatan Hiliduho Tahun 2017	19
3.2	Proyeksi Jumlah Penduduk Menurut Desa di Kecamatan Hiliduho Tahun 2015-2017	21
3.3	Proyeksi Jumlah Penduduk, Keluarga, dan Rata-rata Anggota Keluarga di Kecamatan Hiliduho Tahun 2017	22
3.4	Proyeksi Jumlah Penduduk Menurut Desa dan Jenis Kelamin di Kecamatan Hiliduho Tahun 2017	23
3.5	Proyeksi Jumlah Penduduk Menurut Kelompok Umur di Kecamatan Hiliduho Tahun 2017	24
3.6	Jumlah Penduduk Menurut Daerah Perkotaan dan Perdesaaan di Kecamatan Hiliduho Tahun 2017	25

4. SOSIAL

4.1 Pendidikan

4.1.1	Jumlah Sekolah, Murid, Guru dan Rasio Murid-Guru Sekolah Dasar Negeri (SD Negeri) Menurut Desa di Kecamatan Hiliduho Tahun 2017	29
4.1.2	Jumlah Sekolah, Murid, Guru dan Rasio Murid-Guru Sekolah Menengah Pertama Negeri (SMPN) Menurut Desa di Kecamatan Hiliduho Tahun 2017	31
4.1.3	Jumlah Sekolah, Murid, Guru dan Rasio Murid-Guru Sekolah Menengah Atas Negeri (SMAN) Menurut Desa di Kecamatan Hiliduho Tahun 2017	33
4.1.4	Jumlah Sekolah, Murid, Guru dan Rasio Murid-Guru Sekolah Menengah Kejuruan (SMK) Menurut Desa di Kecamatan Hiliduho Tahun 2017	35

4.2 kesehatan

4.2.1	Jumlah Kasus 10 Penyakit Terbanyak di Kecamatan Hiliduho Tahun 2017	37
4.2.2	Jumlah Bayi Lahir, Bayi Berat Badan Lahir Rendah (BBLR), BBLR Dirujuk, dan Bergizi Buruk Menurut Desa di Kecamatan Hiliduho Tahun 2017	38

4.2.3	Jumlah Sarana Kesehatan Menurut Desa di Kecamatan Hiliduho Tahun 2017	39
4.2.4	Jumlah Tenaga Kesehatan Menurut Desa di Kecamatan Hiliduho Tahun 2017	41

5. PERTANIAN

5.1 Tanaman Bahan Makanan

5.1.1	Luas Lahan Sawah Menurut Jenis Pengairan di Kecamatan Gido Tahun 2015-2017	45
5.1.2	Luas Panen, Produksi dan Produktivitas Tanaman Bahan Makanan di Kecamatan Gido Tahun 2017	46

5.2 Tanaman Hortikultura

5.2.1	Luas Panen, Produksi dan Produktivitas Tanaman Sayur-sayuran di Kecamatan Gido Tahun 2017	47
5.2.2	Luas Panen, Produksi dan Produktivitas Tanaman Buah-buahan di Kecamatan Gido Tahun 2017	48

5.3 Perkebunan

5.3.1	Luas dan Produksi Tanaman Perkebunan Rakyat di Kecamatan Gido Tahun 2017	49
-------	--	----

6. PERINDUSTRIAN, PERTAMBANGAN DAN ENERGI

6.1 Perindustrian

6.1.1	Jumlah Perusahaan Industri Besar dan Sedang Menurut Klasifikasi Baku Lapangan Usaha Indonesia di Kecamatan Hiliduho Tahun 2017	53
6.1.2	Jumlah Tenaga Kerja Industri Besar dan Sedang Menurut Klasifikasi Buku Lapangan Usaha Indonesia di Kecamatan Hiliduho Tahun 2017	55

6.2 Energi

6.2.1	Banyaknya Keluarga Pengguna Listrik Menurut Desa di Kecamatan Hiliduho Tahun 2017	57
-------	---	----

7. PERDAGANGAN

7.1	Jumlah Pasar dan Tempat Berjualan Menurut Desa di Kecamatan Hiliduho Tahun 2017	61
-----	---	----

8. TRANSPORTASI, KOMUNIKASI DAN PARIWISATA

8.1 Transportasi

8.1.1	Banyaknya Kendaraan Bermotor Menurut Jenis dan Desa di Kecamatan Hiliduho Tahun 2017	65
-------	--	----

8.2 Komunikasi

8.2.1	Keberadaan Sinyal HP menurut Desa di Kecamatan Hiliduho Tahun 2017	66
-------	--	----

9. KEUANGAN DAN HARGA

9.1 Keuangan

9.1.1	Target dan Realisasi Penerimaan PBB Menurut Desa/kelurahan di Kecamatan Hiliduho Tahun 2017 (Rp)	69
-------	--	----

9.2 Harga

9.2.1	Harga Eceran Beberapa Jenis Barang di Kecamatan Hiliduho Tahun 2017	70
-------	---	----

LAMPIRAN

Lampiran 1	Daftar Nama – nama Pegawai Kantor Camat Kecamatan Hiliduho	73
Lampiran 2	Daftar Nama – Nama Kepala Desa di Kecamatan Hiliduho	74
Lampiran 3	Daftar Nama – Nama Kepala Dusun di Kecamatan Hiliduho	75
Lampiran 4	Struktur Organisasi Kantor Camat Hiliduho	78
Lampiran 5	Struktur Organisasi BPS Kabupaten Nias	79
Lampiran 6	Daftar Nama Pegawai BPS Kabupaten Nias	80

BAB 1

GEOGRAFI & IKLIM



1. Keadaan Geografi dan Iklim

1.1 Keadaan Geografi

Tabel 1.1.1 Letak dan Geografi Kecamatan Hiliduho Tahun 2017

Karakteristik		Penjelasan
[1]		[2]
1	Letak	Di Kabupaten Nias
2	Luas Wilayah	680,40 Ha (68,40 Km ²)
3	Letak diatas Permukaan Laut	142 Meter
4	Batas- batas	Sebelah Utara dengan Kabupaten Nias Utara dan Kota Gunungsitoli Sebelah Timur dengan Kota Gunungsitoli Sebelah Selatan dengan Kecamatan Botomuzoi Sebelah Barat dengan Kecamatan Hiliserangkai
5	Keadaan Alam	Dataran Tinggi
6	Keadaan Tanah	Tanah gambut dan tanah liat kecoklatan
7	Iklim	Tropis yang dipengaruhi oleh dua musim yaitu musim hujan dan musim kemarau

Tabel 1.1.2 Luas Wilayah Menurut Desa di Kecamatan Hiliduho Tahun 2017

	Desa	Luas (Km)	Persentase
	[1]	[2]	[3]
001	Onozitoli Dulu	1,8	2,63
002	Sinarikhi	3,8	5,56
003	Ombolata Saloo	1,8	2,63
004	Sisobalauru	1,27	1,86
005	Tuhegafoa II	4	5,85
006	Ononamolo I Botomuzoi	5	7,31
007	Fadoro Lauru	11,2	16,37
008	Dima	3,75	5,48
009	Mazingo Tanoseo	5,5	8,04
010	Sisobahili I Tanoseo	7,5	10,96
011	Hiligodu Tanoseo	3,7	5,41
012	Hiliduho	2,8	4,09
013	Lasara Tanoseo	7,5	10,96
014	Onowaembo Hiligara	3,75	5,48
015	Silimabanua	2,53	3,70
016	Ombolata Sisarahili	2,50	3,65
	Kecamatan Hiliduho	68,40	100

Sumber : Balai Desa

Tabel 1.1.3 Tinggi Wilayah Di Atas Permukaan Laut (DPL) Menurut Desa di Kecamatan Hiliduho Tahun 2017

	Desa	Tinggi DPL (m)	Kontur Tanah
	[1]	[2]	[3]
001	Onozitoli Dulu	148	Dataran Tinggi
002	Sinarikhi	218	Dataran Tinggi
003	Ombolata Saloo	145	Dataran Tinggi
004	Sisobalauru	103	Dataran Tinggi
005	Tuhegafoa II	168	Dataran Tinggi
006	Ononamolo I Botomuzoi	200	Dataran Tinggi
007	Fadoro Lauru	166	Dataran Tinggi
008	Dima	152	Dataran Tinggi
009	Mazingo Tanoseo	169	Dataran Tinggi
010	Sisobahili I Tanoseo	237	Dataran Tinggi
011	Hiligodu Tanoseo	150	Dataran Tinggi
012	Hiliduho	222	Dataran Tinggi
013	Lasara Tanoseo	165	Dataran Tinggi
014	Onowaembo Hiligara	218	Dataran Tinggi
015	Silimabanua	178	Dataran Tinggi
016	Ombolata Sisarahili	109	Dataran Tinggi

Sumber : BPS Kabupaten Nias-PODES 2018

Tabel 1.1.4

Letak Geografis Menurut Desa di Kecamatan Hiliduho Tahun 2017

	Desa	Lintang Utara	Bujur Timur
	[1]	[2]	[3]
001	Onozitoli Dulu	1,22597	97,54848
002	Sinarikhi	1,24012	97,54918
003	Ombolata Saloo	1,23421	97,5444
004	Sisobalauru	1,21974	97,49512
005	Tuhegafoa II	1,20917	97,50358
006	Ononamolo I Botomuzoi	1,2324	97,5187
007	Fadoro Lauru	1,24814	97,53252
008	Dima	1,26218	97,56539
009	Mazingo Tanoseo	1,248	97,53874
010	Sisobahili I Tanoseo	1,2762	97,5577
011	Hiligodu Tanoseo	1,28693	97,62281
012	Hiliduho	1,2591	97,53343
013	Lasara Tanoseo	1,24859	97,5364
014	Onowaembo Hiligara	1,28693	97,62281
015	Silimabanua	1,21443	97,53346
016	Ombolata Sisarahili	1,22232	97,49805

Sumber : BPS Kabupaten Nias-PODES 2018

Tabel 1.1.5

Jarak dari Ibukota Kecamatan ke Desa di Kecamatan Hiliduho Tahun 2017

	Desa	Jarak dari Ibukota Kecamatan ke Desa (km)
	[1]	[2]
001	Onozitoli Dulu	6
002	Sinarikhi	4
003	Ombolata Saloo	2,5
004	Sisobalauru	10
005	Tuhegafoa II	8
006	Ononamolo I Botomuzoi	7
007	Fadoro Lauru	1
008	Dima	7
009	Mazingo Tanoseo	8
010	Sisobahili I Tanoseo	4
011	Hiligodu Tanoseo	4
012	Hiliduho	1,5
013	Lasara Tanoseo	3
014	Onowaembo Hiligara	7
015	Silimabanua	6
016	Ombolata Sisarahili	8

Sumber : Balai Desa

1.2 Keadaan Iklim

Tabel 1.2.1 Rata-rata Jumlah Hujan dan Curah Hujan Setiap Bulan di Kabupaten Nias (termasuk Kecamatan Hiliduho) Tahun 2017

Bulan	Jumlah Hujan (hari)	Curah Hujan (mm)
[1]	[2]	[3]
Januari	21	190,8
Februari	23	198,8
Maret	21	207,9
April	27	179,5
Mei	22	225,3
Juni	19	60,6
Juli	19	121,6
Agustus	25	301,9
September	27	435,6
Oktober	20	216,7
November	30	480,1
Desember	27	335
Jumlah	281	2 953,8
Rata-rata per Bulan	23	246

Sumber : Kabupaten Nias Dalam Angka 2018

BAB 2

PEMERINTAHAN



Government

2. Pemerintahan

Tabel 2.1 Banyaknya lingkungan, Dusun, Rukun Warga/Rukun Kampung, dan Rukun Tetangga Menurut Desa di Kecamatan Hiliduho Tahun 2017

	D e s a	Lingkungan	Dusun	RW/RK	RT
	[1]	[2]	[3]	[4]	[5]
001	Onozitoli Dulu	-	2	-	-
002	Sinarikhi	-	4	-	-
003	Ombolata Saloo	-	3	-	-
004	Sisobalauru	-	1	-	-
005	Tuhegafoa II	-	3	-	-
006	Ononamolo I Botomuzoi	-	3	-	-
007	Fadoro Lauru	-	5	-	-
008	Dima	-	4	-	-
009	Mazingo Tanoseo	-	5	-	-
010	Sisobahili I Tanoseo	-	4	-	-
011	Hiligodu Tanoseo	-	5	-	-
012	Hiliduho	-	3	-	-
013	Lasara Tanoseo	-	4	-	-
014	Onowaembo Hiligara	-	2	-	-
015	Silimabanua	-	2	-	-
016	Ombolata Sisarahili	-	1	-	-
	Jumlah	-	51	-	-

Sumber : Kantor Camat Hiliduho

Tabel 2.2

Pembagian Wilayah Administrasi Pemerintahan Desa Menurut
Klasifikasi Desa di Kecamatan Hiliduho Tahun 2017

	D e s a	Swadaya	Swakarsa	Swasembada
	[1]	[2]	[3]	[4]
001	Onozitoli Dulu	-	√	-
002	Sinarikhi	-	√	-
003	Ombolata Saloo	-	√	-
004	Sisobalauru	-	√	-
005	Tuhegafoa II	-	√	-
006	Ononamolo I Botomuzoi	-	√	-
007	Fadoro Lauru	-	√	-
008	Dima	-	√	-
009	Mazingo Tanoseo	-	√	-
010	Sisobahili I Tanoseo	-	√	-
011	Hiligodu Tanoseo	-	√	-
012	Hiliduho	-	√	-
013	Lasara Tanoseo	-	√	-
014	Onowaembo Hiligara	-	√	-
015	Silimabanua	-	√	-
016	Ombolata Sisarahili	-	√	-
	Jumlah	-	16	-

Sumber : Kantor Camat Hiliduho.

Tabel 2.3 Jumlah Pegawai di Kecamatan Hiliduho Tahun 2017

Jabatan	Jumlah Pegawai	
	PNS	Honor
[1]	[2]	[3]
Camat	1	-
Sekretaris Kecamatan	1	-
Kasi Ketentraman dan Ketertiban	1	-
Kasi Pemerintahan	1	-
Kasi Pemberdayaan Masyarakat Desa	1	-
Subbag Umum, Kepegawaian & Keuangan	1	-
Kasubbag Prog. Ev. Dan Pelaporan	1	-
Bendahara Pengeluaran	1	-
Jasa Pungut Retribusi	1	-
Petugas Keamanan	1	-
Pengadministrasian Pemerintahan	1	-
Jumlah	11	-

Sumber : Kantor Camat Hiliduho

Tabel 2.4 Jumlah Pegawai Kantor Camat menurut Jenis Kelamin dan Pendidikan Tahun 2017

Gol	Jenis Kelamin		Pendidikan						Jumlah
	Lk	Pr	SD	SMP	SMA	Diploma	S1	S2	
[1]	[2]	[3]	[4]	[5]	[6]	[7]	[8]	[9]	[10]
I	-	-	-	-	-	-	-	-	-
II	3		-	-	3		-	-	
III	5	1	-	-	-	2	3	-	
IV	2		-	-	-	-	1	2	

Sumber : Kantor Camat Hiliduho

Tabel 2.5 Jumlah Kepala Dusun Menurut Jenis Kelamin di Kecamatan Hiliduho Tahun 2017

	D e s a	Laki-laki	Perempuan	Jumlah
	[1]	[2]	[3]	[4]
001	Onozitoli Dulu	2		2
002	Sinarikhi	2	2	4
003	Ombolata Saloo	2	1	3
004	Sisobalauru	3	-	3
005	Tuhegafoa II	3	-	3
006	Ononamolo I Botomuzoi	1	2	3
007	Fadoro Lauru	5	-	5
008	Dima	3	1	4
009	Mazingo Tanoseo	5	-	5
010	Sisobahili I Tanoseo	4	-	4
011	Hiligodu Tanoseo	4	1	5
012	Hiliduho	2	1	3
013	Lasara Tanoseo	4	-	4
014	Onowaembo Hiligara	2	-	2
015	Silimabanua	2	-	2
016	Ombolata Sisarahili	1	-	1
	Jumlah	45	8	53

Sumber : Balai Desa

Tabel 2.6 Jumlah Perangkat Desa Menurut Jenis Kelamin di Kecamatan Hiliduho Tahun 2017

	D e s a	Laki-laki	Perempuan	Jumlah
	[1]	[2]	[3]	[4]
001	Onozitoli Dulu	6	2	8
002	Sinarikhi	7	6	13
003	Ombolata Saloo	-	-	-
004	Sisobalauru	7	-	7
005	Tuhegafoa II	9	-	9
006	Ononamolo I Botomuzoi	5	2	7
007	Fadoro Lauru	5	2	7
008	Dima	10	1	11
009	Mazingo Tanoseo	5	-	5
010	Sisobahili I Tanoseo	9	-	9
011	Hiligodu Tanoseo	5	1	6
012	Hiliduho	7	2	9
013	Lasara Tanoseo	-	-	-
014	Onowaembo Hiligara	7	1	8
015	Silimabanua	5	1	6
016	Ombolata Sisarahili	6	2	8
	Jumlah	93	20	113

Sumber : Balai Desa

BAB 3

KEPENDUDUKAN



3. Penduduk

Tabel 3.1 Luas Wilayah dan Jumlah Penduduk dan Kepadatan Penduduk Menurut Desa di Kecamatan Hiliduho Tahun 2017

Desa	Luas		Penduduk (Jiwa)	
	Km ²	%	Jumlah	%
[1]	[2]	[3]	[4]	[5]
001 Onozitoli Dulu	1,8	2,6	173	1,8
002 Sinarikhi	3,8	5,6	848	8,9
003 Ombolata Saloo	1,8	2,6	379	4,0
004 Sisobalauru	1,27	1,9	529	5,6
005 Tuhegafoa II	4	5,8	561	5,9
006 Ononamolo I Botomuzoi	5	7,3	548	5,8
007 Fadoro Lauru	11,2	16,4	1163	12,2
008 Dima	3,75	5,5	486	5,1
009 Mazingo Tanoseo	5,5	8,0	869	9,1
010 Sisobahili I Tanoseo	7,5	11,0	806	8,5
011 Hiligodu Tanoseo	3,7	5,4	582	6,1
012 Hiliduho	2,8	4,1	405	4,3
013 Lasara Tanoseo	7,5	11,0	656	6,9
014 Onowaembo Hiligara	3,75	5,5	479	5,0
015 Silimabanua	2,53	3,7	507	5,3
016 Ombolata Sisarahili	2,50	3,7	518	5,4
Jumlah	68,40	100	9509	100

Tabel 3.1 Lanjutan

D e s a		Kepadatan Penduduk (Jiwa/Km ²)
	[1]	[6]
001	Onozitoli Dulu	96
002	Sinarikhi	223
003	Ombolata Saloo	211
004	Sisobalauru	417
005	Tuhegafoa II	140
006	Ononamolo I Botomuzoi	110
007	Fadoro Lauru	104
008	Dima	130
009	Mazingo Tanoseo	158
010	Sisobahili I Tanoseo	107
011	Hiligodu Tanoseo	157
012	Hiliduho	145
013	Lasara Tanoseo	87
014	Onowaembo Hiligara	128
015	Silimabanua	200
016	Ombolata Sisarahili	207
Jumlah		139

Sumber : BPS Kabupaten Nias

Tabel 3.2

Proyeksi Jumlah Penduduk Menurut Desa di Kecamatan Hiliduho
Tahun 2015-2017

Desa		Jumlah Penduduk (Jiwa)		
		2015	2016	2017
[1]		[2]	[3]	[4]
001	Onozitoli Dulu	171	172	173
002	Sinarikhi	840	845	848
003	Ombolata Saloo	376	377	379
004	Sisobalauru	525	528	529
005	Tuhegafoa II	556	559	561
006	Ononamolo I Botomuzoi	543	546	548
007	Fadoro Lauru	1153	1158	1163
008	Dima	481	484	486
009	Mazingo Tanoseo	860	864	869
010	Sisobahili I Tanoseo	798	803	806
011	Hiligodu Tanoseo	576	579	582
012	Hiliduho	402	403	405
013	Lasara Tanoseo	650	652	656
014	Onowaembo Hiligara	474	477	479
015	Silimabanua	503	505	507
016	Ombolata Sisarahili	513	516	518
Jumlah		9421	9468	9509

Sumber : BPS Kabupaten Nias

Tabel 3.3

Proyeksi Jumlah Penduduk, Rumah Tangga, dan Rata-rata Anggota Rumah Tangga di Kecamatan Hiliduho Tahun 2017

	Desa	Jumlah Penduduk	Rumah Tangga
	[1]	[2]	[3]
001	Onozitoli Dulu	173	
002	Sinarikhi	848	
003	Ombolata Saloo	379	
004	Sisobalauru	529	
005	Tuhegafoa II	561	
006	Ononamolo I Botomuzoi	548	
007	Fadoro Lauru	1163	
008	Dima	486	
009	Mazingo Tanoseo	869	1987
010	Sisobahili I Tanoseo	806	
011	Hiligodu Tanoseo	582	
012	Hiliduho	405	
013	Lasara Tanoseo	656	
014	Onowaembo Hiligara	479	
015	Silimabanua	507	
016	Ombolata Sisarahili	518	
	Jumlah	9509	1987

Sumber : BPS Kabupaten Nias

Tabel 3.4 Proyeksi Jumlah Penduduk Menurut Desa dan Jenis Kelamin di Kecamatan Hiliduho Tahun 2017

	Desa	Laki-laki	Perempuan	Jumlah	Sex Ratio
	[1]	[2]	[3]	[4]	[5]
001	Onozitoli Dulu	80	93	173	86
002	Sinarikhi	407	441	848	92
003	Ombolata Saloo	184	195	379	94
004	Sisobalauru	249	280	529	89
005	Tuhegafoa II	264	297	561	89
006	Ononamolo I Botomuzoi	285	263	548	108
007	Fadoro Lauru	566	597	1163	95
008	Dima	245	241	486	102
009	Mazingo Tanoseo	414	455	869	91
010	Sisobahili I Tanoseo	385	421	806	91
011	Hiligodu Tanoseo	273	309	582	88
012	Hiliduho	198	207	405	96
013	Lasara Tanoseo	314	342	656	92
014	Onowaembo Hiligara	243	236	479	103
015	Silimabanua	244	263	507	93
016	Ombolata Sisarahili	278	240	518	116
	Jumlah	4 629	4 880	9 509	95

Sumber : BPS Kabupaten Nias

Tabel 3.5

Proyeksi Jumlah Penduduk Menurut Kelompok Umur di Kecamatan Hiliduho Tahun 2017

Kelompok Umur	Jumlah
[1]	[2]
0 – 4	1175
5 - 9	1227
10 - 14	1128
15 - 19	890
20 - 24	812
25 – 29	646
30 – 34	670
35 - 39	540
40 - 44	416
45 - 49	409
50 - 54	420
55 - 59	416
60 - 64	347
65 - 69	216
70 - 74	111
75+	86
Jumlah	9509

Sumber : BPS Kabupaten Nias

Tabel 3.6 Jumlah Penduduk Menurut Daerah Perkotaan dan Perdesaaan di Kecamatan Hiliduho Tahun 2017

	Desa	Daerah		Jumlah
		Perkotaan	Perdesaaan	
	[1]	[2]	[3]	[4]
001	Onozitoli Dulu	0	173	173
002	Sinarikhi	0	848	848
003	Ombolata Saloo	0	379	379
004	Sisobalauru	0	529	529
005	Tuhegafoa II	0	561	561
006	Ononamolo I Botomuzoi	0	548	548
007	Fadoro Lauru	0	1163	1163
008	Dima	0	486	486
009	Mazingo Tanoseo	0	869	869
010	Sisobahili I Tanoseo	0	806	806
011	Hiligodu Tanoseo	0	582	582
012	Hiliduho	0	405	405
013	Lasara Tanoseo	0	656	656
014	Onowaembo Hiligara	0	479	479
015	Silimabanua	0	507	507
016	Ombolata Sisarahili	0	518	518
	Jumlah	0	9 509	9 509

Sumber : BPS Kabupaten Nias

BAB 4

SOSIAL



4. Sosial

4.1 Pendidikan

Tabel 4.1.1 Jumlah Sekolah, Murid, Guru dan Rasio Murid-Guru Sekolah Dasar Negeri (SD Negeri) Menurut Desa di Kecamatan Hiliduho Tahun 2017

	Desa	Jumlah Sekolah	Murid		
			Laki-laki	Perempuan	Jumlah
	[1]	[2]	[3]	[4]	[5]
001	Onozitoli Dulu	1	23	26	49
002	Sinarikhi	1	52	52	104
003	Ombolata Saloo	1	46	42	88
004	Sisobalauru	-	-	-	-
005	Tuhegafoa II	1	65	44	109
006	Ononamolo I Botomuzoi	1	77	43	120
007	Fadoro Lauru	1	63	67	130
008	Dima	1	106	106	112
009	Mazingo Tanoseo	-	-	-	-
010	Sisobahili I Tanoseo	1	57	52	109
011	Hiligodu Tanoseo	1	47	32	79
012	Hiliduho	1	52	41	93
013	Lasara Tanoseo	2	102	88	190
014	Onowaembo Hiligara	-	-	-	-
015	Silimabanua	1	18	14	32
016	Ombolata Sisarahili	1	90	72	162
	Jumlah	14	798	679	1.477

Tabel 4.1.1 Lanjutan

Desa	Guru			Rasio Murid/Guru
	Laki-laki	Perempuan	Jumlah	
[1]	[6]	[7]	[8]	[9]
001 Onozitoli Dulu	7	2	9	5,44
002 Sinarikhi	5	5	10	10,4
003 Ombolata Saloo	4	5	9	9,77
004 Sisobalauru	-	-	-	-
005 Tuhegafoa II	5	1	6	18,16667
006 Ononamolo I Botomuzoi	2	6	8	15
007 Fadoro Lauru	2	6	8	16,25
008 Dima	4	8	12	9,33
009 Mazingo Tanoseo	-	-	-	-
010 Sisobahili I Tanoseo	5	4	9	12,11
011 Hiligodu Tanoseo	4	5	9	8,77
012 Hiliduho	3	6	9	10,33
013 Lasara Tanoseo	9	10	19	10
014 Onowaembo Hiligara	-	-	-	-
015 Silimabanua	6	-	6	5,33
016 Ombolata Sisarahili	5	2	7	23,14
Jumlah	61	60	121	12,20

Sumber : UPT Pendidikan Kecamatan Hiliduho

Tabel 4.1.2 Jumlah Sekolah, Murid, Guru dan Rasio Murid-Guru Sekolah Menengah Pertama Negeri (SMPN) Menurut Desa di Kecamatan Hiliduho Tahun 2017

	D e s a	Jumlah Sekolah	Murid		
			Laki-laki	Perempuan	Jumlah
	[1]	[2]	[3]	[4]	[5]
001	Onozitoli Dulu	-	-	-	-
002	Sinarikhi	-	-	-	-
003	Ombolata Saloo	-	-	-	-
004	Sisobalauru	-	-	-	-
005	Tuhegafoa II	-	-	-	-
006	Ononamolo I Botomuzoi	-	-	-	-
007	Fadoro Lauru	1	201	203	404
008	Dima	1	136	126	262
009	Mazingo Tanoseo	-	-	-	-
010	Sisobahili I Tanoseo	-	-	-	-
011	Hiligodu Tanoseo	-	-	-	-
012	Hiliduho	-	-	-	-
013	Lasara Tanoseo	-	-	-	-
014	Onowaembo Hiligara	-	-	-	-
015	Silimabanua	-	-	-	-
016	Ombolata Sisarahili	1	45	71	116
	Jumlah	3	382	400	782

Tabel 4.1.2 Lanjutan

Desa	Guru			Rasio Murid/ Guru
	Laki-laki	Perempuan	Jumlah	
[1]	[6]	[7]	[8]	[9]
001 Onozitoli Dulu	-	-	-	-
002 Sinarikhi	-	-	-	-
003 Ombolata Saloo	-	-	-	-
004 Sisobalauru	-	-	-	-
005 Tuhegafoa II	-	-	-	-
006 Ononamolo I Botomuzoi	-	-	-	-
007 Fadoro Lauru	8	6	14	28,86
008 Dima	3	9	12	21,83
009 Mazingo Tanoseo	-	-	-	-
010 Sisobahili I Tanoseo	-	-	-	-
011 Hiligodu Tanoseo	-	-	-	-
012 Hiliduho	-	-	-	-
013 Lasara Tanoseo	-	-	-	-
014 Onowaembo Hiligara	-	-	-	-
015 Silimabanua	-	-	-	-
016 Ombolata Sisarahili	2	3	5	23,20
Jumlah	13	18	31	25,23

Sumber: UPT Pendidikan Kecamatan Hiliduho

Tabel 4.1.3 Jumlah Sekolah, Murid, Guru dan Rasio Murid-Guru Sekolah Menengah Atas Negeri (SMAN) Menurut Desa di Kecamatan Hiliduho Tahun 2017

	D e s a	Jumlah Sekolah	Murid		
			Laki-laki	Perempuan	Jumlah
	[1]	[2]	[3]	[4]	[5]
001	Onozitoli Dulu	-	-	-	-
002	Sinarikhi	-	-	-	-
003	Ombolata Saloo	-	-	-	-
004	Sisobalauru	-	-	-	-
005	Tuhegafoa II	-	-	-	-
006	Ononamolo I Botomuzoi	-	-	-	-
007	Fadoro Lauru	1	176	174	350
008	Dima	-	-	-	-
009	Mazingo Tanoseo	-	-	-	-
010	Sisobahili I Tanoseo	-	-	-	-
011	Hiligodu Tanoseo	-	-	-	-
012	Hiliduho	-	-	-	-
013	Lasara Tanoseo	-	-	-	-
014	Onowaembo Hiligara	-	-	-	-
015	Silimabanua	-	-	-	-
016	Ombolata Sisarahili	-	-	-	-
	Jumlah	1	176	174	350

Tabel 4.1.3 Lanjutan

Desa	Guru			Rasio Murid/Guru
	Laki-laki	Perempuan	Jumlah	
[1]	[6]	[7]	[8]	[9]
001 Onozitoli Dulu	-	-	-	-
002 Sinarikhi	-	-	-	-
003 Ombolata Saloo	-	-	-	-
004 Sisobalauru	-	-	-	-
005 Tuhegafoa II	-	-	-	-
006 Ononamolo I Botomuzoi	-	-	-	-
007 Fadoro Lauru	11	12	23	15,21
008 Dima	-	-	-	-
009 Mazingo Tanoseo	-	-	-	-
010 Sisobahili I Tanoseo	-	-	-	-
011 Hiligodu Tanoseo	-	-	-	-
012 Hiliduhu	-	-	-	-
013 Lasara Tanoseo	-	-	-	-
014 Onowaembo Hiligara	-	-	-	-
015 Silimabanua	-	-	-	-
016 Ombolata Sisarahili	-	-	-	-
Jumlah	11	12	23	15,21

Sumber : UPT Pendidikan Kecamatan Hiliduhu

Tabel 4.1.4 Jumlah Sekolah, Murid, Guru dan Rasio Murid-Guru Sekolah Menengah Kejuruan (SMK) Menurut Desa di Kecamatan Hiliduho Tahun 2017

	Desa	Jumlah Sekolah	Murid		
			Laki-laki	Perempuan	Jumlah
	[1]	[2]	[3]	[4]	[5]
001	Onozitoli Dulu	-	-	-	-
002	Sinarikhi	-	-	-	-
003	Ombolata Saloo	-	-	-	-
004	Sisobalauru	-	-	-	-
005	Tuhegafoa II	-	-	-	-
006	Ononamolo I Botomuzoi	-	-	-	-
007	Fadoro Lauru	-	-	-	-
008	Dima	-	-	-	-
009	Mazingo Tanoseo	1	87	54	141
010	Sisobahili I Tanoseo	-	-	-	-
011	Hiligodu Tanoseo	-	-	-	-
012	Hiliduho	-	-	-	-
013	Lasara Tanoseo	-	-	-	-
014	Onowaembo Hiligara	-	-	-	-
015	Silimabanua	-	-	-	-
016	Ombolata Sisarahili	-	-	-	-
	Jumlah	1	87	54	141

Tabel 4.1.4 Lanjutan

	D e s a	Guru			Rasio Murid/Guru
		Laki-laki	Perempuan	Jumlah	
	[1]	[6]	[7]	[8]	[9]
001	Onozitoli Dulu	-	-	-	-
002	Sinarikhi	-	-	-	-
003	Ombolata Saloo	-	-	-	-
004	Sisobalauru	-	-	-	-
005	Tuhegafoa II	-	-	-	-
006	Ononamolo I Botomuzoi	-	-	-	-
007	Fadoro Lauru	-	-	-	-
008	Dima	-	-	-	-
009	Mazingo Tanoseo	9	7	16	8,8
010	Sisobahili I Tanoseo	-	-	-	-
011	Hiligodu Tanoseo	-	-	-	-
012	Hiliduho	-	-	-	-
013	Lasara Tanoseo	-	-	-	-
014	Onowaembo Hiligara	-	-	-	-
015	Silimabanua	-	-	-	-
016	Ombolata Sisarahili	-	-	-	-
	Jumlah	9	7	16	8,8

Sumber : UPT Pendidikan Kecamatan Hiliduho

4.2 Kesehatan

Tabel 4.2.1 Jumlah Kasus 10 Penyakit Terbanyak di Kecamatan Hiliduho Tahun 2017

	Jenis Penyakit	Jumlah Kasus
	[1]	[2]
1	ISPA	1044
2	Penyakit Infeksi Usus	959
3	Penyakit Lain Pada Sistim Otot dan Jaringan Ikat	561
4	Hipertensi	365
5	Penyakit Kulit Jaringan Sub Cutan	218
6	Penyakit Hipotensi	188
7	Penyakit Malaria Klinis	122
8	Luka	84
9	Penyakit Caries Gigi	74
10	Penyakit Mata Lainnya	70
	Jumlah	3675

Sumber : Puskesmas Hiliduho

Tabel 4.2.2 Jumlah Bayi Lahir, Bayi Berat Badan Lahir Rendah (BBLR), BBLR Dirujuk, dan Bergizi Buruk Menurut Desa di Kecamatan Hiliduho Tahun 2017

	Desa	Bayi Lahir	BBLR		Gizi Buruk
			Jumlah	Dirujuk	
	[1]	[2]	[3]	[4]	[5]
001	Onozitoli Dulu	5	1	-	-
002	Sinarikhi	12	1	-	-
003	Ombolata Saloo	4	-	-	-
004	Sisobalauru	7	-	-	-
005	Tuhegafoa II	8	1	-	-
006	Ononamolo I Botomuzoi	7	-	-	-
007	Fadoro Lauru	12	2	-	-
008	Dima	10	1	-	-
009	Mazingo Tanoseo	19	1	-	-
010	Sisobahili I Tanoseo	15	-	-	-
011	Hiligodu Tanoseo	12	-	-	-
012	Hiliduho	4	-	-	-
013	Lasara Tanoseo	18	-	-	-
014	Onowaembo Hiligara	7	1	-	-
015	Silimabanua	11	-	-	-
016	Ombolata Sisarahili	15	-	-	-
	Jumlah	166	8	-	-

Sumber : Puskesmas Hiliduho

Tabel 4.2.3 Jumlah Sarana Kesehatan Menurut Desa di Kecamatan Hiliduho Tahun 2017

	Desa	Rumah Sakit	Puskemas	Pustu
	[1]	[2]	[3]	[4]
001	Onozitoli Dulu	-	-	-
002	Sinarikhi	-	-	-
003	Ombolata Saloo	-	-	-
004	Sisobalauru	-	-	-
005	Tuhegafoa II	-	-	-
006	Ononamolo I Botomuzoi	-	-	1
007	Fadoro Lauru	-	1	-
008	Dima	-	-	-
009	Mazingo Tanoseo	-	-	1
010	Sisobahili I Tanoseo	-	-	1
011	Hiligodu Tanoseo	-	-	-
012	Hiliduho	-	-	-
013	Lasara Tanoseo	-	-	-
014	Onowaembo Hiligara	-	-	-
015	Silimabanua	-	-	-
016	Ombolata Sisarahili	-	-	-
	Jumlah	-	1	3

Tabel 4.2.3 Lanjutan

	Desa	Rumah Bersalin	Balai Pengobatan	Klinik	Dokter Praktek
	[1]	[5]	[6]	[7]	[8]
001	Onozitoli Dulu	-	-	-	-
002	Sinarikhi	-	-	-	-
003	Ombolata Saloo	-	-	-	-
004	Sisobalauru	-	-	-	-
005	Tuhegafoa II	-	-	-	-
006	Ononamolo I Botomuzoi	-	-	-	-
007	Fadoro Lauru	-	-	-	-
008	Dima	-	-	-	-
009	Mazingo Tanoseo	-	-	-	-
010	Sisobahili I Tanoseo	-	-	-	-
011	Hiligodu Tanoseo	-	-	-	-
012	Hiliduho	-	-	-	-
013	Lasara Tanoseo	-	-	-	-
014	Onowaembo Hiligara	-	-	-	-
015	Silimabanua	-	-	-	-
016	Ombolata Sisarahili	-	-	-	-
	Jumlah	-	-	-	-

Sumber: Balai Desa

Tabel 4.2.4 Jumlah Tenaga Kesehatan Menurut Desa di Kecamatan Hiliduho Tahun 2017

	Desa	Dokter Umum	Dokter Gigi	Dokter Spesialis
	[1]	[2]	[3]	[4]
001	Onozitoli Dulu	-	-	-
002	Sinarikhi	-	-	-
003	Ombolata Saloo	-	-	-
004	Sisobalauru	-	-	-
005	Tuhegafoa II	-	-	-
006	Ononamolo I Botomuzoi	-	-	-
007	Fadoro Lauru	1	-	-
008	Dima	-	-	-
009	Mazingo Tanoseo	-	-	-
010	Sisobahili I Tanoseo	-	-	-
011	Hiligodu Tanoseo	-	-	-
012	Hiliduho	-	-	-
013	Lasara Tanoseo	-	-	-
014	Onowaembo Hiligara	-	-	-
015	Silimabanua	-	-	-
016	Ombolata Sisarahili	-	-	-
	Jumlah	1	-	-

Tabel 4.2.4 Lanjutan

	Desa	Bidan	Perawat	Dukun Bayi
	[1]	[5]	[6]	[7]
001	Onozitoli Dulu	-	-	-
002	Sinarikhi	-	-	-
003	Ombolata Saloo	-	-	-
004	Sisobalauru	-	-	-
005	Tuhegafoa II	-	-	-
006	Ononamolo I Botomuzoi	-	-	-
007	Fadoro Lauru	-	-	-
008	Dima	-	-	-
009	Mazingo Tanoseo	-	-	-
010	Sisobahili I Tanoseo	-	-	-
011	Hiligodu Tanoseo	-	-	-
012	Hiliduho	-	-	-
013	Lasara Tanoseo	-	-	-
014	Onowaembo Hiligara	-	-	-
015	Silimabanua	-	-	-
016	Ombolata Sisarahili	-	-	-
	Jumlah	-	-	-

Sumber: Puskesmas Hiliduho

BAB 5

PERTANIAN



5. Pertanian

5.1 Tanaman Bahan Makanan

Tabel 5.1.1 Luas Lahan Sawah Menurut Jenis Pengairan di Kecamatan Hiliduho Tahun 2015-2017

Tahun	Lahan Sawah				Jumlah
	Irigasi	Tadah Hujan	Rawa Pasang Surut	Rawa Lebak	
[1]	[2]	[3]	[4]	[5]	[6]
2016	0	165	0	0	165
2017	0	165	0	0	165

Sumber: Kabupaten Nias Dalam Angka 2017 dan 2018

Tabel 5.1.2 Luas Panen, Produksi dan Produktivitas Tanaman Bahan Makanan di Kecamatan Hiliduho Tahun 2017

	Jenis Tanaman	Luas Panen (Ha)	Produksi (Ton)	Produktivitas (Kuintal/Ha)
	[1]	[2]	[3]	[4]
1	Padi Sawah	275,40	1 046,50	38
2	Padi ladang	0	0	0
3	Jagung	4	3,72	9,3
4	Kedelai	0	0	0
5	Kacang tanah	0	0	0
6	Kacang hijau	4	6	15
7	Ubi kayu	14	77,49	55,35
8	Ubi jalar	17	48,53	28,55

Sumber : Kabupaten Nias Dalam Angka 2018

5.2 Hortikultura

Tabel 5.2.1 Luas Panen, Produksi dan Produktivitas Tanaman Sayur-sayuran di Kecamatan Hiliduho Tahun 2017

	Jenis Tanaman	Luas Panen (Ha)	Produksi (Ton)	Produktivitas (Kuintal/Ha)
	[1]	[2]	[3]	[4]
1	Bawang daun	2,3	8,4	36,5
2	Kacang panjang	1	2,4	24,0
3	Cabai	8,9	31,1	35
4	Terung	2	0,6	3,0
5	Ketimun	0	0	0
6	Kangkung	0	0	0
7	Bayam	0	0	0
8	Buncis	0	0	0

Sumber : Kabupaten Nias Dalam Angka 2018

Tabel 5.2.2 Luas Panen, Produksi dan Produktivitas Tanaman Buah-buahan di Kecamatan Hiliduho Tahun 2017

	Jenis Tanaman	Luas Panen (Ha)	Produksi (Ton)	Produktivitas (Kuintal/Ha)
	[1]	[2]	[3]	[4]
1	Alpukat	1	3,25	32
2	Mangga	1	3	30
3	Kuini	0	0	0
4	Jeruk	0	0	0
5	Durian	1	7,6	76
6	Jambu	0	0	0
7	Duku	2	6,2	31
8	Rambutan	1	1,4	14
9	Pisang	12	46,8	39
10	Pepaya	1,2	3,6	30
11	Manggis	0,75	3,38	45
12	Nenas	0,35	2,1	60
13	Belimbing	1,15	4,6	40
14	Nangka	1	5,9	59
15	Salak	1	0,85	8,5

Sumber : Kabupaten Nias Dalam Angka 2018

5.3 Perkebunan

Tabel 5.3.1 Luas dan Produksi Tanaman Perkebunan Rakyat di Kecamatan Hiliduho Tahun 2017

Jenis Tanaman Perkebunan	Luas Tanaman (Ha)				Produksi (Ton)
	TBM	TM	TTM	Jumlah	
[1]	[2]	[3]	[4]	[5]	[6]
1. Karet	311,7	256	2 280,30	2 848	1 469,3
2. Kelapa	2,5	0	6	8,5	1,92
3. Kopi	0	0	0	0	0
4. Cengkeh	0	0	0	0	0
5. Kakao	15	9	60	84	33,6
6. Pinang	14	1	20	35	0,56
7. Kapulaga	0	0	0	0	0
8. Nilam	0	0	0	0	0

Sumber : Kabupaten Nias Dalam Angka 2018

BAB 6

PERINDUSTRIAN, PERTAMBANGAN & ENERGI



6. Perindustrian, Pertambangan dan Energi

6.1 Perindustrian

Tabel 6.1.1 Jumlah Perusahaan Industri Besar dan Sedang Menurut Klasifikasi Baku Lapangan Usaha Indonesia di Kecamatan Hiliduho Tahun 2017

	Jenis Industri	Besar	Sedang	Jumlah
	[1]	[2]	[3]	[4]
1	Industri Makanan dan Minuman	-	-	8
2	Industri Pengolahan Tembakau	-	-	-
3	Industri Tekstil	-	-	-
4	Industri Pakaian Jadi	-	-	-
5	Industri Kulit dan Barang dari Kulit	-	-	1
6	Industri Kayu, Barang-barang dari Kayu (Tidak Termasuk Furniture) dan Barang-barang Anyaman	-	-	5
7	Industri Kertas dan Barang dari Kertas	-	-	-
8	Industri Penerbitan, Percetakan dan Reproduksi Media Rekaman	-	-	-
9	Industri Batu Bara, Pengilangan Minyak Bumi dll	-	-	-
10	Industri Kimia dan Barang-barang Kimia, Sabun	-	-	-
11	Industri Karet dan Barang-barang dari Karet, Perlengkapan RT	-	-	-
12	Industri Barang Galian Bukan Logam	-	-	1
13	Industri Logam Dasar	-	-	-
14	Industri Barang-barang dari Logam Kecuali Mesin dan Peralatannya	-	-	1

15	Industri Mesin dan Peralatan Ktr, Akutansi & Olah Data, Konstruksi	-	-	-
16	Industri Peralatan Listrik	-	-	-
17	Industri Mesin dan Perlengkapan ytdl	-	-	-
18	Industri Kendaraan Bermotor, Trailer dan Semi Trailer	-	-	-
19	Industri Pengolahan Lainnya	-	-	1
20	Reparasi dan Pemasangan Mesin dan Peralatan	-	-	-
Jumlah		-	-	17

Sumber : Kabupaten Nias Dalam Angka 2018 2018

<https://niaskab.bps.go.id>

Tabel 6.1.2 Jumlah Tenaga Kerja Industri Besar dan Sedang Menurut Klasifikasi Buku Lapangan Usaha Indonesia di Kecamatan Hiliduho Tahun 2017

	Jenis Industri	Besar	Sedang	Jumlah
	[1]	[2]	[3]	[4]
1	Industri Makanan dan Minuman	-	-	10
2	Industri Pengolahan Tembakau	-	-	-
3	Industri Tekstil	-	-	-
4	Industri Pakaian Jadi	-	-	-
5	Industri Kulit dan Barang dari Kulit	-	-	1
6	Industri Kayu, Barang-barang dari Kayu (Tidak Termasuk Furniture) dan Barang-barang Anyaman	-	-	10
7	Industri Kertas dan Barang dari Kertas	-	-	-
8	Industri Penerbitan, Percetakan dan Reproduksi Media Rekaman	-	-	-
9	Industri Batu Bara, Pengilangan Minyak Bumi dll	-	-	-
10	Industri Kimia dan Barang-barang Kimia, Sabun	-	-	-
11	Industri Karet dan Barang-barang dari Karet, Perlengkapan RT	-	-	-
12	Industri Barang Galian Bukan Logam	-	-	2
13	Industri Logam Dasar	-	-	-
14	Industri Barang-barang dari Logam Kecuali Mesin dan Peralatannya	-	-	1
15	Industri Mesin dan Peralatan Ktr, Akutansi & Olah Data, Konstruksi	-	-	-
16	Industri Peralatan Listrik	-	-	-

17	Industri Mesin dan Perlengkapan ytdl	-	-	-
18	Industri Kendaraan Bermotor, Trailer dan Semi Trailer	-	-	-
19	Industri Pengolahan Lainnya	-	-	2
20	Reparasi dan Pemasangan Mesin dan Peralatan	-	-	-
Jumlah		-	-	26

Sumber : Kabupaten Nias Dalam Angka 2018

<https://niaskab.bps.go.id>

6.2 Energi

Tabel 6.2.1 Banyaknya Keluarga Pengguna Listrik Menurut Desa di Kecamatan Hiliduho Tahun 2017

	Desa	Banyaknya Keluarga Pelanggan Listrik
	[1]	[2]
001	Onozitoli Dulu	20
002	Sinarikhi	156
003	Ombolata Saloo	41
004	Sisobalauru	110
005	Tuhegafoa II	80
006	Ononamolo I Botomuzoi	130
007	Fadoro Lauru	231
008	Dima	125
009	Mazingo Tanoseo	170
010	Sisobahili I Tanoseo	174
011	Hiligodu Tanoseo	130
012	Hiliduho	96
013	Lasara Tanoseo	134
014	Onowaembo Hiligara	70
015	Silimabanua	0
016	Ombolata Sisarahili	53
	Jumlah	1720

Sumber : BPS Kabupaten Nias – PODES 2018

BAB 7

PERDAGANGAN



7. Perdagangan

Tabel 7.1 Jumlah Pasar dan Tempat Berjualan Menurut Desa/Kecamatan Hiliduho Tahun 2017

	Desa	Pasar/Pekan	Tempat Berjualan	
			Toko	Kios
	[1]	[2]	[3]	[4]
001	Onozitoli Dulu	-	-	-
002	Sinarikhi	1	-	-
003	Ombolata Saloo	-	-	-
004	Sisobalauru	-	-	-
005	Tuhegafoa II	-	-	-
006	Ononamolo I Botomuzoi	-	-	-
007	Fadoro Lauru	1	-	-
008	Dima	-	-	-
009	Mazingo Tanoseo	-	-	-
010	Sisobahili I Tanoseo	-	-	-
011	Hiligodu Tanoseo	-	-	-
012	Hiliduho	-	-	-
013	Lasara Tanoseo	-	-	-
014	Onowaembo Hiligara	-	-	-
015	Silimabanua	-	-	-
016	Ombolata Sisarahili	1	-	-
	Jumlah	3	-	-

Tabel 7.1 Lanjutan

	Desa	Tempat Berjualan		
		Los	Pelataran	Jumlah
	[1]	[5]	[6]	[7]
001	Onozitoli Dulu	-	-	-
002	Sinarikhi	1	-	2
003	Ombolata Saloo	-	-	-
004	Sisobalauru	-	-	-
005	Tuhegafoa II	-	-	-
006	Ononamolo I Botomuzoi	-	-	-
007	Fadoro Lauru	1	-	2
008	Dima	-	-	-
009	Mazingo Tanoseo	-	-	-
010	Sisobahili I Tanoseo	-	-	-
011	Hiligodu Tanoseo	-	-	-
012	Hiliduho	-	-	-
013	Lasara Tanoseo	-	-	-
014	Onowaembo Hiligara	-	-	-
015	Silimabanua	-	-	-
016	Ombolata Sisarahili	1	-	2
	Jumlah	3	-	6

Sumber : Balai Desa

BAB 8

TRANSPORTASI, KOMUNIKASI & PARIWISATA



8. Transportasi

Tabel 8.1.1 Banyaknya Kendaraan Bermotor Menurut Jenis dan Desa di Kecamatan Hiliduho Tahun 2017

	Desa	Mobil Penumpang	Pick-Up	Truk
	[1]	[2]	[3]	[4]
001	Onozitoli Dulu	-	-	-
002	Sinarikhi	-	-	-
003	Ombolata Saloo	-	-	-
004	Sisobalauru	-	-	-
005	Tuhegafoa II	-	-	-
006	Ononamolo I Botomuzoi	-	-	-
007	Fadoro Lauru	-	-	-
008	Dima	-	-	-
009	Mazingo Tanoseo	-	-	-
010	Sisobahili I Tanoseo	-	-	-
011	Hiligodu Tanoseo	-	-	-
012	Hiliduho	-	-	-
013	Lasara Tanoseo	-	-	-
014	Onowaembo Hiligara	-	-	-
015	Silimabanua	-	-	-
016	Ombolata Sisarahili	-	-	-
	Jumlah	3	20	7

Sumber : Balai Desa

8.2 Komunikasi

Tabel 8.2.1 Keberadaan Sinyal HP menurut Desa di Kecamatan Hiliduho Tahun 2017

Desa	Keberadaan Sinyal		
	Tidak Ada Sinyal	Lemah	Kuat
[1]	[2]	[3]	[4]
001 Onozitoli Dulu	-	-	V
002 Sinarikhi	-	-	V
003 Ombolata Saloo	-	-	V
004 Sisobalauru	-	-	V
005 Tuhegafoa II	-	-	V
006 Ononamolo I Botomuzoi	-	-	V
007 Fadoro Lauru	-	-	V
008 Dima	-	-	V
009 Mazingo Tanoseo	-	-	V
010 Sisobahili I Tanoseo	-	-	V
011 Hiligodu Tanoseo	-	-	V
012 Hiliduho	-	-	V
013 Lasara Tanoseo	-	-	V
014 Onowaembo Hiligara	-	-	V
015 Silimabanua	-	-	V
016 Ombolata Sisarahili	-	-	V

Sumber : Balai Desa

BAB 9

KEUANGAN DAN HARGA



9. Keuangan dan Harga

9.1 Keuangan

Tabel 9.1.1 Target dan Realisasi Penerimaan PBB Menurut Desa/kelurahan di Kecamatan Hiliduho Tahun 2017 (Rp)

	Desa	Target	Realisasi	Persentase (%)
	[1]	[2]	[3]	[4]
001	Onozitoli Dulu	424.000	424.000	100
002	Sinarikhi	4.059.493	3.193.982	78,67
003	Ombolata Saloo	886.971	886.971	100
004	Sisobalauru	858.333	858.333	100
005	Tuhegafoa II	2.604.043	1.114.401	42,79
006	Ononamolo I Botomuzoi	1.464.785	1.015.049	69,29
007	Fadoro Lauru	7.430.803	1.898.025	25,54
008	Dima	1.669.274	1.504.914	90,15
009	Mazingo Tanoseo	1.852.812	1.678.168	90,57
010	Sisobahili I Tanoseo	1.716.152	1.528.782	89,08
011	Hiligodu Tanoseo	1.710.553	1.326.354	77,53
012	Hiliduho	937.914	937.914	100
013	Lasara Tanoseo	1.141.158	703.632	61,65
014	Onowaembo Hiligara	660.073	574.893	87,09
015	Silimabanua	1.451.290	1.404.690	96,78
016	Ombolata Sisarahili	332.792	332.792	100
	Jumlah	18.026.562	19.050.108	66,37

Sumber : UPT Pendapatan

9.2 Harga

Tabel 9.2.1 Harga Eceran Beberapa Jenis Barang di Kecamatan Hiliduho Tahun 2017

	Jenis Barang	Kualitas	Satuan	Desember 2017 (Rp)
	[1]	[2]	[3]	[4]
1	Beras	Ramos Leidong	Kg	30000
2	Minyak Goreng	Curah	Kg	14000
3	Gula Pasir	SHS	Kg	16000
4	Terigu	Segitiga Biru	Kg	7500
5	Ikan Asin	Teri 1/ Teri 2/ Ikan Asin Belah	Kg	35000
6	Garam	Halus	Kg	1000
7	Minyak Tanah	Non Subsidi	Liter	5000
8	Sabun Cuci	Cap Telepon	Batang	5000

Sumber : Kantor Camat

LAMPIRAN



Lampiran

Lampiran 1 Daftar Nama – Nama Pegawai Kantor Camat Kecamatan Hiliduho

Jabatan	Nama Pejabat
[1]	[2]
1. Camat	Taondrasi Mendrofa, S.Sos, M.Ec.Dev
2. Sekretaris Camat	Elman Perwira P. Nazara, S.IP, M.Si
3. Kasi Ketentraman dan Ketertiban	Sokhiniwao Mendrofa, S.Ag
4. Kasi Tata Pemerintahan	Sona Kurniaman Hia, A.Md.Par
5. Kasi Pemberdayaan Masyarakat	Yareli Laoli, SE
6. KaSubbag Umum, Kepegawaian dan Keuangan	Muhammad Reza Syahputra, SE
7. Kasubbag Prog. Ev dan Pelaporan	Analisi Mendrofa, SE
8. Bendahara Pengeluaran	Meinaria Hia, A.Md
9. Juru Pungut Retribusi	Yaredi Mendrofa
10. Petugas Keamanan	Yustali Zebua
11. Pengadministrasian Pemerintah	Sadieli Ndraha

Sumber : Kantor Camat

	Desa	Nama Kepala Desa
	[1]	[2]
001	Onozitoli Dulu	Eliyusu Laoli
002	Sinarikhi	Firman Mendrofa
003	Ombolata Saloo	Atozanolo Laoli
004	Sisobalauru	Yafentinus Ndraha
005	Tuhegafoa II	Noferman Gulo
006	Ononamolo I Botomuzoi	Noferius Waruwu
007	Fadoro Lauru	Yaberiman Mendrofa
008	Dima	Derman Eli Laoli
009	Mazingo Tanoseo	Rusli Telaumbanua
010	Sisobahili I Tanoseo	Feriaman Zendrato
011	Hiligodu Tanoseo	Marinus Mendrofa
012	Hiliduho	Khonia Mendrofa
013	Lasara Tanoseo	Berkat Mendrofa
014	Onowaembo Hiligara	Dameria Zebua
015	Silimabanua	Sinema Ndraha
016	Ombolata Sisarahili	Tonius Waruwu

Sumber : Balai Desa

Lampiran 3

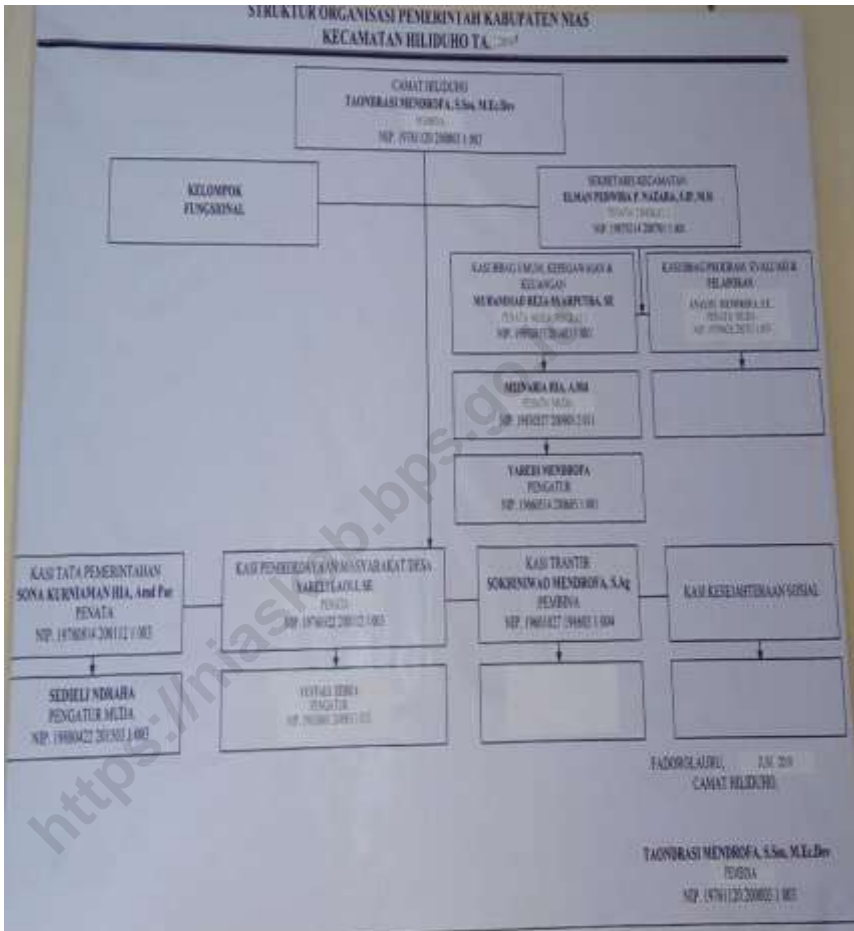
Daftar Nama – nama Kepala Lingkungan/Dusun di Kecamatan Hiliduho

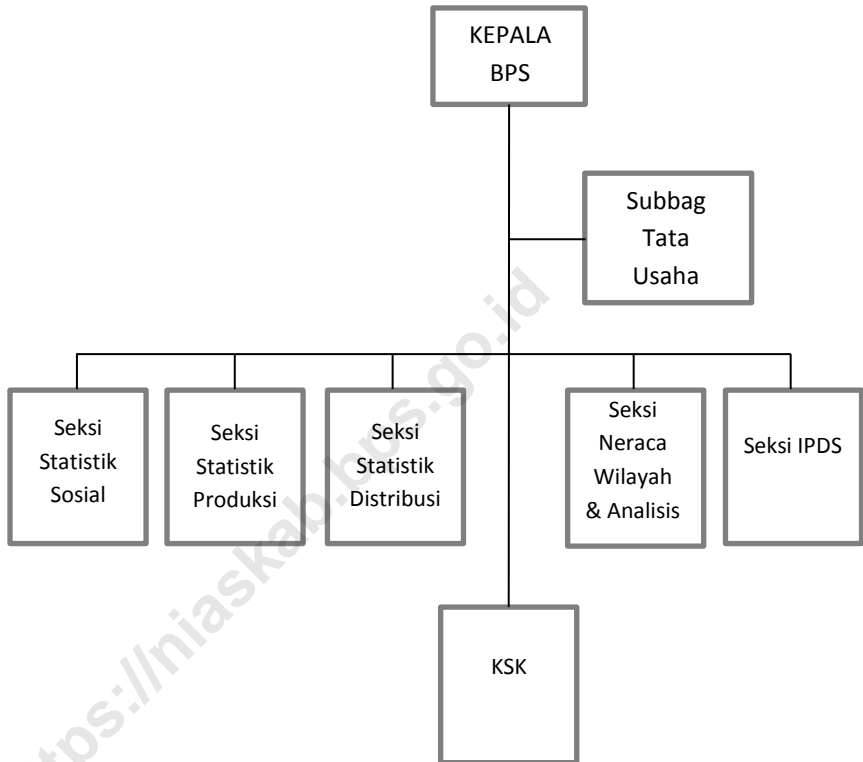
	Desa	Nama Dusun	Nama Kepala Dusun
	[1]	[2]	[3]
001	Onozitoli Dulu	Dusun 1	Saroli Laoli
		Dusun 2	Faoziduhu Laoli
002	Sinarikhi	Dusun 1	Syukur Iman Mendrofa
		Dusun 2	Yuliwarni Mendrofa
		Dusun 3	Fahato Halawa
		Dusun 4	Meliani Mendrofa
003	Ombolata Saloo	Dusun 1	Yustinus Laoli
		Dusun 2	Beenaso Laoli
		Dusun 3	Susiani Laoli
004	Sisobalauru	Dusun 1	Zulianus Ndraha
		Dusun 2	Otoni Ndraha
		Dusun 3	Paskalis Saroli Ndraha, SH
005	Tuhegafoa II	Dusun 1	Wilkarisman Gulo
		Dusun 2	Arman Gulo
		Dusun 3	Noniso Waruwu, S.Pd
006	Ononamolo I Botomuzoi	Dusun 1	Yaaro Waruwu
		Dusun 3	Dewi Murni Mendrofa
		Dusun 4	Denitariang Zalukhu
007	Fadoro Lauru	Dusun 1	Meimarlinus Batee
		Dusun 2	R.B. Sonasa Mendrofa

		Dusun 3	Mawardin Mendrofa
		Dusun 4	Derita Mendrofa
		Dusun 5	
008	Dima	Dusun 1	Zekheli Laoli
		Dusun 2	Deniwao Laoli
		Dusun 3	Buala Gea
		Dusun 4	Feriani Laoli
009	Mazingo Tanoseo	Dusun 1	Darwis Zendrato
		Dusun 2	Fangumao Telaumbanua
		Dusun 3	Fatrius Telaumbanua
		Dusun 4	Kariato Telaumbanua
		Dusun 5	Arifman Telaumbanua
010	Sisobahili I Tanoseo	Dusun 1	Efarius Zendrato
		Dusun 2	Renungan Hati Zendrato
		Dusun 3	Marianus Zendrato
		Dusun 4	Perhatian Zendrato
011	Hiligodu Tanoseo	Dusun 1	Mikha Fatmawan Mendrofa
		Dusun 2	Febriani Mendrofa
		Dusun 3	Juniaman Mendrofa
		Dusun 4	Ingatan Laoli
		Dusun 5	Nurmei Telaumbanua
012	Hiliduho	Dusun 1	Darwin Mendrofa
		Dusun 2	Dwitri ayu Mendrofa

		Dusun 3	Rusdin Mendrofa
013	Lasara Tanoseo	Dusun 1	Molala Mendrofa
		Dusun 2	Osisio Hulu
		Dusun 3	Sadieli Mendrofa
		Dusun 4	Mei Prima Mendrofa
014	Onowaembo Hiligara	Dusun 1	Antonius Gea
		Dusun 2	Agustinus Laoli
015	Silimabanua	Dusun 1	Toloni Ndraha
		Dusun 2	Oktober Ndraha
016	Ombolata Sisarahili	Dusun 1	Salatieli Waruwu

Sumber : Balai Desa





NAMA	NIP	JABATAN
Ratnauli Naibaho SE, M.Si	196901281992122001	Kepala BPS
Tata Usaha		
Darma Beriman Telaumbanua SE, MM	197810182001121003	Kasubbag Tata Usaha
Epianus Zega SST	199112102014121001	Bendahara
Nelly Fithriani Harefa S.Stat	198208032005022002	Staf
Gusnaini Zain	197508182007012002	Staf
Restu Weliaman Zendrato	198602152008011003	Staf
Seksi Statistik Sosial		
Didang Sri Erkata Silalahi SST	199002272012112001	Kepala Seksi
Tety Novriyanti Zebua S.Stat	198903262011012014	Staf
Hasrat Ifolala Zebua SST	199309182016021001	Staf
Seksi Statistik Produksi		
Siduhu Harefa SE, MM	196910261991011001	Kepala Seksi
Gregorius Dwison Gulo SST	199301192014121001	Staf
Alfrince Sonifati Hulu SST	199304102016022001	Staf
Seksi Statistik Distribusi		
Totona Buulolo SE	197310061994011001	Kepala Seksi
Marsweet Karunia Gulo SST	199310172016021001	Staf
Seksi Neraca Wilayah dan Analisis Statistik		

Netty Marlyna Situmorang S.Si	198009252005022003	Kepala Seksi
Lasri Afrianyta Sirait A.Md	198704222011012016	Staf
Trisari Nur Cahaya Zebua SST	199307222016022001	Staf
Seksi Integrasi Pengolahan dan Diseminasi Statistik		
Yuris Trisman Zega SST	199006092014101001	PJ Kepala Seksi
Yusnidar Zebua A.Md	198406232011012016	Staf
Supriadi Hia SST	199310292016021001	Staf
Koordinator Statistik Kecamatan (KSK)		
NAMA	NIP	KECAMATAN
Sonazaro Laoli	197912022009011010	KSK Alasa
Agus Mardin Zai A.Md	198508172010031002	KSK Bawolato
Roni Candra Lase A.Md	198207222011011007	KSK Afulu
Takdir El Uman Waruwu SE	197808282011011008	KSK Mandrehe
Wisni Fadilah A.Md	198712292011012018	KSK Sawo
Kartika Krisnawati Halawa A.Md	198604302010032001	KSK Lotu
Marudut Putra Sinambela A.Md	198609202010031001	KSK Sirombu
Denuari Mendrofa A.Md	198412312011011020	KSK Hiliserangkai
Desman Zega A.Md	198312252011011016	KSK Situluori
Kurniaman Harefa SE	198308292011011014	KSK Tuhemberua
Paskah Erianto Saragih S.Si	198605112011011008	KSK Gido
Togap Harianto Simanjuntak A.Md	198112092011011005	KSK Botomuzoi

Eliyudin Telaumbanua	197906071999031001	KSK Hiliduho
Margaret Janice Waruwu SE	198808292011012013	KSK Lahewa
Nurita Intan Afri Yanti Sitorus S.Si	198404162011012014	KSK Idanogawo
Mardian A.Md	198303272011011010	KSK Mandrehe Utara
Anotona Nazara	197102221991011001	KSK Lahewa Timur
Hanok Parningotan Samosir	197705182007011004	KSK Namohalu Esiwa

<https://niaskab.bps.go.id>

DATA

MENCERDASKAN BANGSA



**BADAN PUSAT STATISTIK
KABUPATEN NIAS**

Jl. Ampera No. 3 Kec. Gunungsitoli
Gunungsitoli-Nias, 22814
Telp/Fax: (0639) 21646

Homepage: <http://niaskab.bps.go.id> Email: bps1201@bps.go.id

ISBN 978-602-6535-11-5



9 786026 535115